

Общество с ограниченной ответственностью  
"Красноярская Проектно-Инженерная Компания"  
660093, Красноярск ул. Ак. Вавилова, 2А/2, оф. 403  
ОГРН 1082468034439/ ИНН 2464209662 / КПП 246401001  
ТЕЛ: +7 (391) 282-37-07, ТЕЛ: +7 (391) 282-37-17  
E-MAIL: KRASPIK@VK.RU, САЙТ: КРАСПИК.РФ

Свидетельство о допуске к работам по подготовке проектной документации,  
которые оказывают влияние на безопасность объектов капитального строительства № 9801.  
№ СРО-П-145-04032010 от 23 июля 2013 г.

Заказчик – ООО "Сакура Моторс"

Красноярский край, г. Красноярск, Свердловский район, ул. Свердловская, д. 2Б

ПАСПОРТ ФАСАДОВ

КП-131.1/Б-18-ПФ

Красноярск, 2018

Свидетельство о допуске к работам по подготовке проектной документации,  
которые оказывают влияние на безопасность объектов капитального строительства № 9801.  
№ СРО-П-145-04032010 от 23 июля 2013 г.

Заказчик – ООО "Сакура Моторс"

Красноярский край, г. Красноярск, Свердловский район, ул. Свердловская, д. 2Б

## ПАСПОРТ ФАСАДОВ

КП-131.1/Б-18-ПФ

Директор \_\_\_\_\_ Ращепкин З.Э.

Главный инженер проекта \_\_\_\_\_ Жеребор А.В.

Красноярск, 2018

СОГЛАСОВАНО

М.П.

« \_\_\_\_ » \_\_\_\_\_ 20\_\_ г. № \_\_\_\_\_

### ПАСПОРТ ФАСАДОВ

Адрес здания, строения, сооружения: г. Красноярск, Свердловский р-н,  
ул Свердловская, 2 Б

Год постройки: неизвестен

Автор архитектурного проекта: неизвестен

Число этажей: 1

Серия (при наличии): -

Назначение: нежилое здание

Статус здания, строения (при наличии): -

Лицо, ответственное за эксплуатацию: Тартаковский Анатолий Геннадьевич  
директор "Сакура моторс"

Согласовано			

Инв. № подл.	
Подп. и дата	
Взам. инв. №	

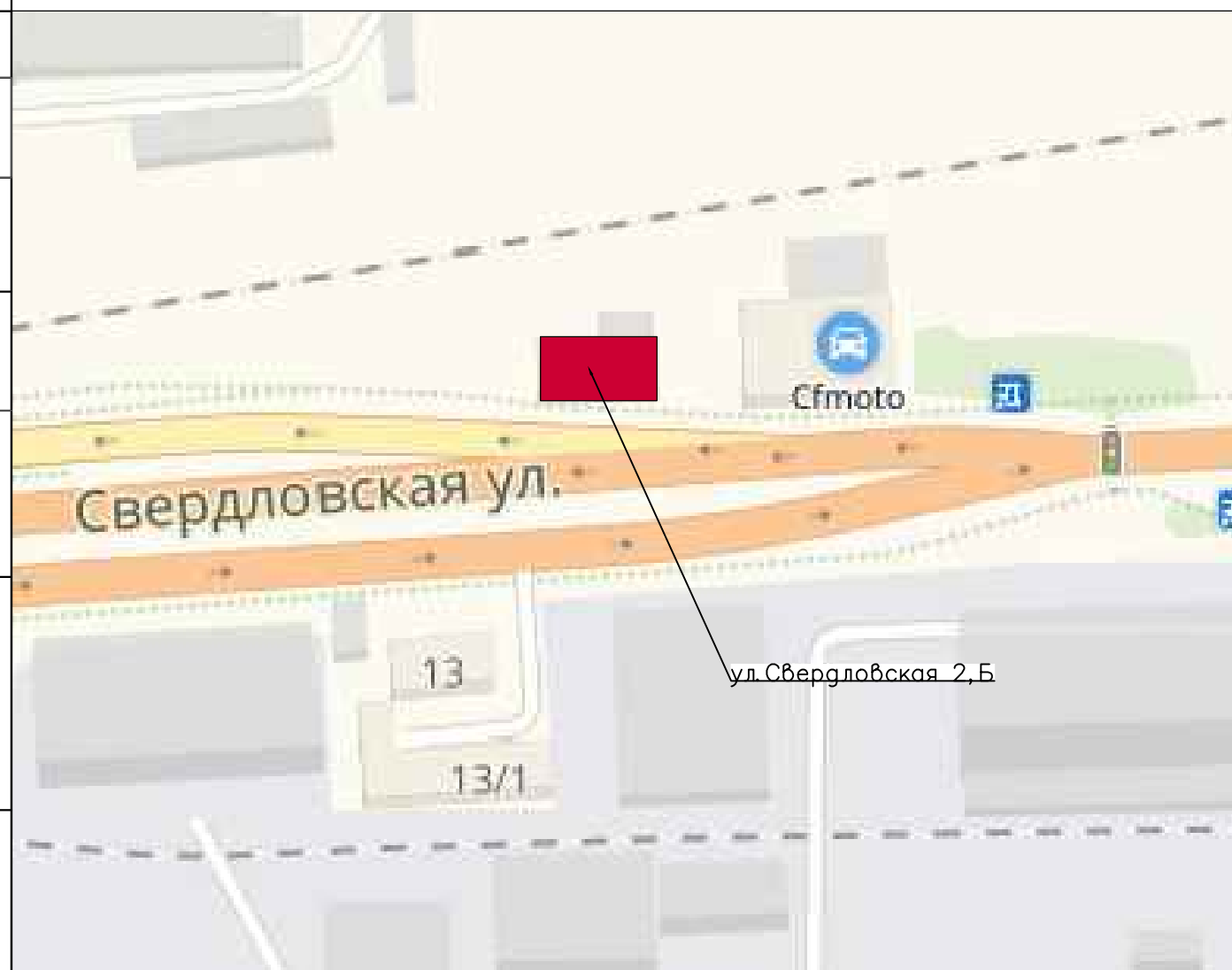
Паспорт фасадов составлен по состоянию  
на « 25 » октября 2018 г.

Актуализирован « \_\_\_\_ » \_\_\_\_\_ г.

## Состав альбома

Лист	Наименование	Примечание
1	Форма паспортов фасада	
2	Пояснительная записка. Ситуационный план М 1:2000.	
3	Материалы фотофиксации существующего состояния фасадов	
4	Фотоизображение развертки улицы	
5	Колористическое решение фасадов	
6	Ведомость применяемых материалов	
7	Схема расположения дополнительного оборудования и дополнительных элементов устройств	
8	Перечень оборудования	
9	Лист регистрации изменений	

## Ситуационный план



## Пояснительная записка

Паспорт фасадов здания, расположенного по адресу: Красноярский край, г. Красноярск, Свердловский район, ул. Свердловская, д. 2 б, разработан на основании:

- задания Заказчика;
- Постановления №399 от 19.06.2018г. Об утверждении Порядка составления, изменения и согласования паспорта фасадов зданий, строений на территории города Красноярска ;
- Постановления №268 от 19.04.2018г. Об утверждении архитектурно-художественного регламента улиц, общественных пространств города Красноярска .

Согласно Решению Красноярского городского Совета депутатов от 25 июня 2013 г. N В-378 Об утверждении правил благоустройства на территории города Красноярска и приложению Правила благоустройства территории города Красноярска объект расположен в зоне 2 Зона повышенного внимания".

Объект проектирования – одноэтажное нежилое здание, общей площадью 219,4 м2.. Здание расположено в непосредственной близости главной магистрали (менее 5 метров) и главным фасадом в осях 1-2 выходит на улицу Свердловская. Фасад в осях 2-1 примыкает к территории железнодорожной дороги. Территория огорожена забором с двух фасадов Б-А и 2-1 и совмещена с территорией магазина "Аллигатор".

Кровля вальмовая (четырёхскатная). На данный момент фасады 1-2, а-б и А-Б закрыты декоративным баннерным полотном по всей площади стены. Фасады 2-1 и Б-А оштукатурены и окрашены фасадной краской. Архитектурно-художественная подсветка присутствует на главном фасаде .

Данным паспортом фасадов предусмотрены изменения существующего состояния фасадов:

1. Демонтаж декоративного баннерного полотна и металлических каркасов с фасада, т.к. фасады не отвечают требованиям постановления от 19 апреля 2018 г. N 268 Об утверждении архитектурно-художественного регламента улиц, общественных пространств города Красноярска ; Так же произвести ремонт фасадов (заделка трещин, окраска);
  2. Демонтаж старых металлических креплений подсветки согласно Решению Красноярского городского Совета депутатов от 25 июня 2013 г. N В-378 Об утверждении правил благоустройства на территории города Красноярска дополнительные элементы и устройства, дополнительное оборудование должны содержаться в чистоте и технически исправном состоянии, без механических повреждений, нарушения целостности конструкции, быть очищены от грязи и иного мусора, их металлические элементы должны быть очищены от ржавчины и окрашены;
  3. Монтаж новых информационных конструкций привести в соответствие с паспортом согласно постановлению от 19 апреля 2018 г. N 268 Об утверждении архитектурно-художественного регламента улиц, общественных пространств города Красноярска .
- Срок завершения работ по приведению фасадов в соответствие с паспортом завершить до 01.02.2019 г.

					КП-131.1/Б-18-ПФ			
					г. Красноярск, ул. Свердловская, 2Б			
Изм.	Лист	№ докум.	Подп.	Дата	Паспорт фасада	Стадия	Лист	Листов
						П	2	
ГИП		Жеребдор		10.18	Пояснительная записка Ситуационный план 1 : 2000			
Разраб.		Березовская		10.18				
Н.контр.		Иванов		10.18				

Фасад в осях 1-2



Фасад в осях А-В, а/Б-б/1



Согласовано

Взам. инв. №

Подп. и дата

Инв. № подл.


					КП-131.1/Б-18-ПФ			
					г.Красноярск, ул. Свердловская, 2Б			
Изм.	Лист	№ докум.	Подп.	Дата	Паспорт фасада	Стадия	Лист	Листов
			<i>[Signature]</i>	10.18		П	3	
			<i>[Signature]</i>	10.18				
					Материалы фотофиксации существующего состояния фасадов			

Фасад в осях В-А



Фасад в осях 2-1



					КП-131.1/Б-18-ПФ			
					г.Красноярск, ул. Свердловская, 2Б			
Изм.	Лист	№ докум.	Подп.	Дата	Паспорт фасада	Стадия	Лист	Листов
						П	4	
ГИП		Жеребдор	<i>[Signature]</i>	10.18		Материалы фотофиксации существующего состояния фасадов		
Разраб.		Березовская	<i>[Signature]</i>	10.18				
Н.контр.		Иванов	<i>[Signature]</i>	10.18				

Согласовано

Взам. инв. №

Подп. и дата

Инв. № подл.

Развертка улицы

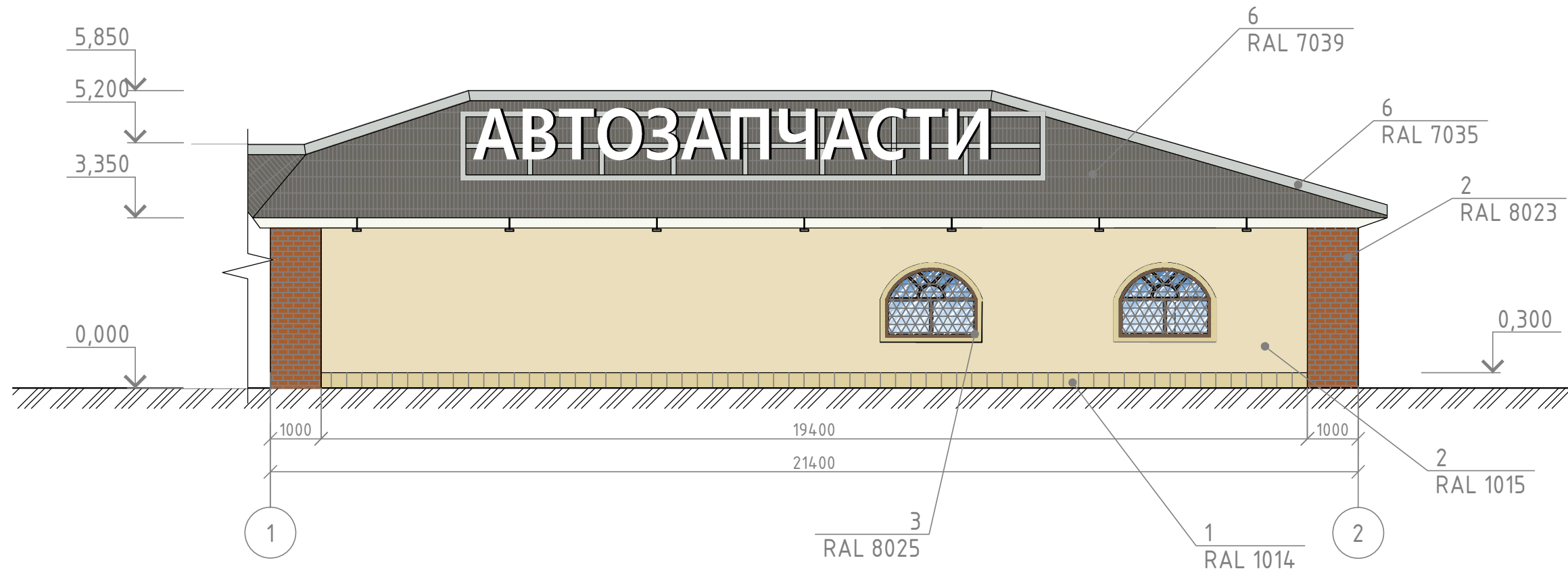


Согласовано

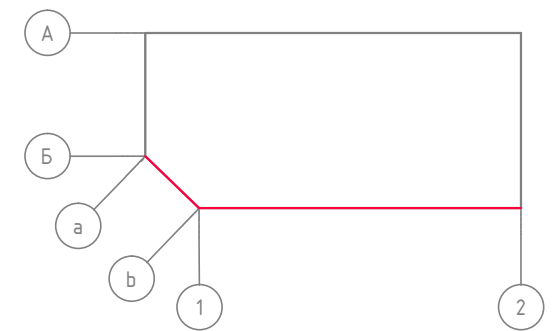
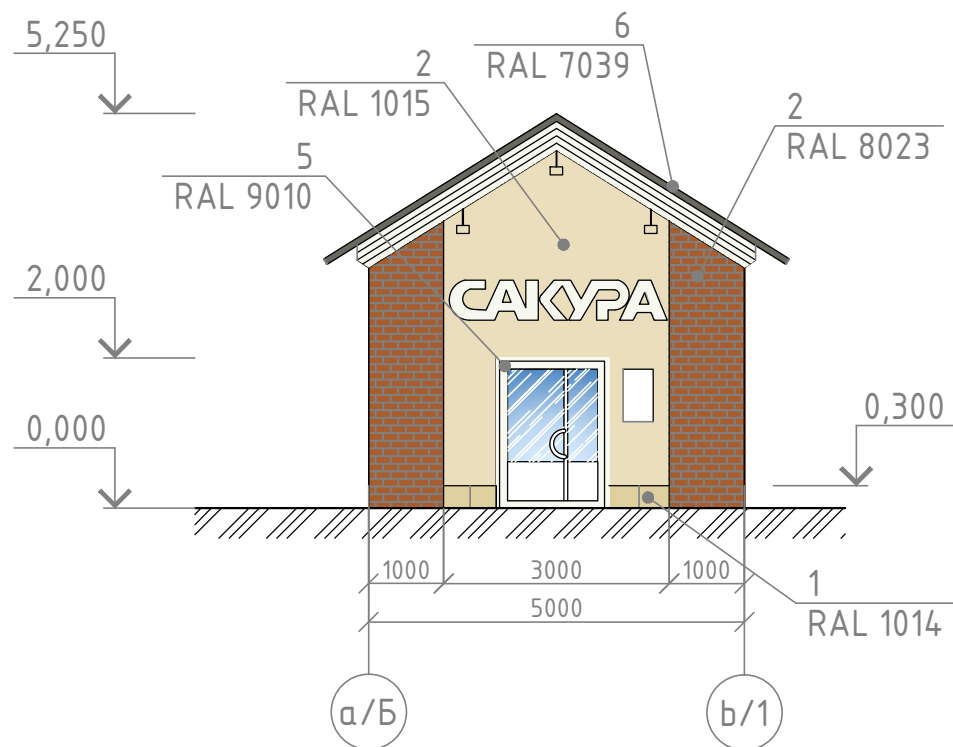
Инв. № подл.	Подп. и дата	Взам. инв. №

КП-131.1/Б-18-ПФ				
г.Красноярск, ул. Свердловская, 2Б				
Изм.	Лист	№ докум.	Подп.	Дата
ГИП	Жерedor		<i>[Signature]</i>	10.18
Разраб.	Березовская		<i>[Signature]</i>	10.18
Н.контр.	Иванов		<i>[Signature]</i>	10.18
Паспорт фасада				Стадия
Фотоизображение развертки улицы				Лист
				Листов
				п
				5

Фасад в осях 1-2



Фасад в осях а/Б-б/1



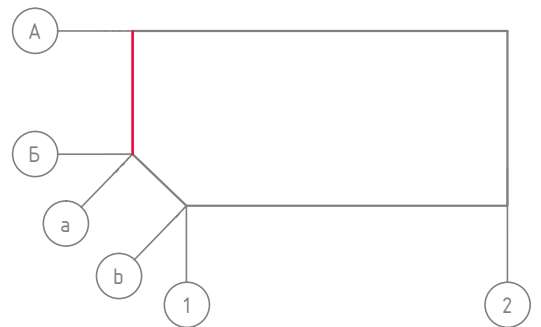
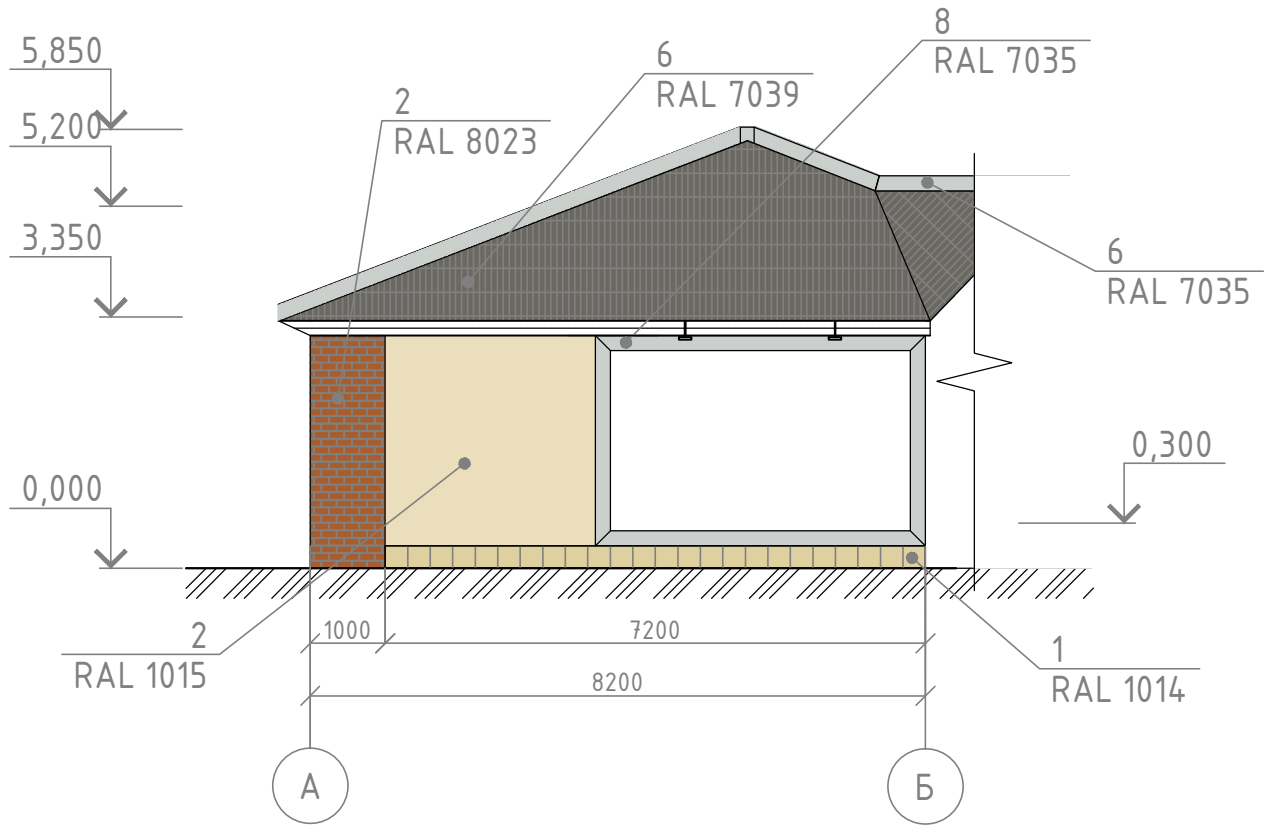
Примечания:

1. Оси приняты условно.
2. Чертежи выполнены на основании обмеров здания

					КП-131.1/Б-18-ПФ			
					г.Красноярск, ул. Свердловская, 2Б			
Изм.	Лист	№ докум.	Подп.	Дата	Паспорт фасада	Стадия	Лист	Листов
						П	6	
ГИП		Жерedor	<i>[Signature]</i>	10.18	Колористическое решение фасадов			
Разраб.		Березовская	<i>[Signature]</i>	10.18				
Н.контр.		Иванов	<i>[Signature]</i>	10.18				




### Фасад в осях А-Б



**Примечания:**

- 1. Оси приняты условно.
- 2. Чертежи выполнены на основании обмеров здания

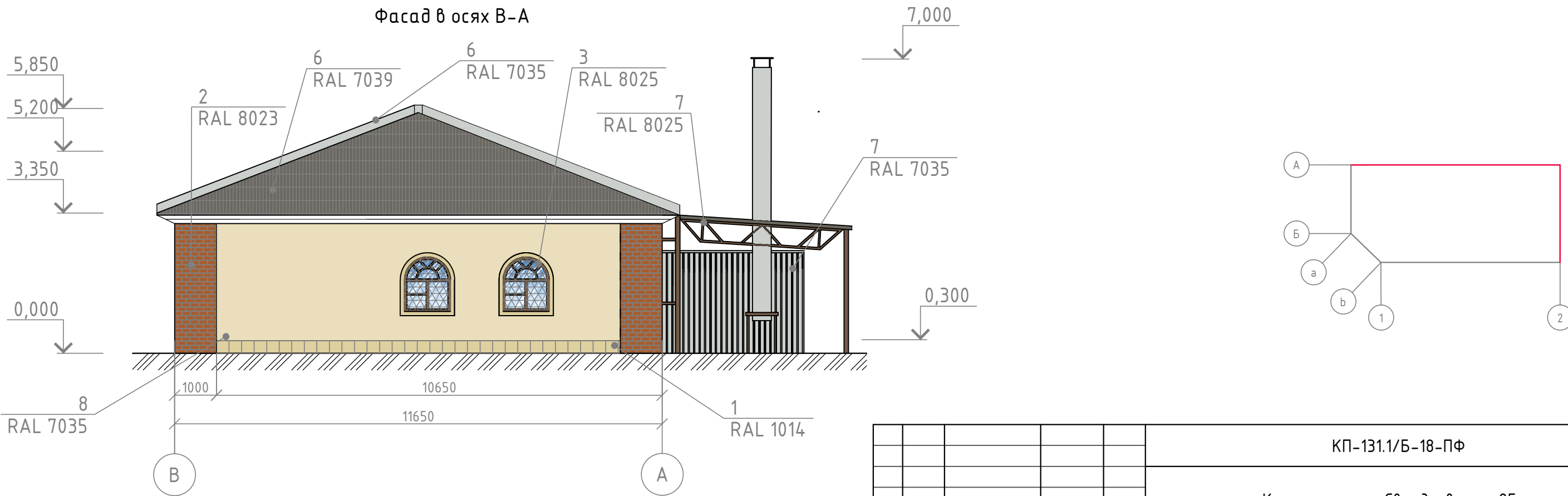
Согласовано				
Взам. инв. №				
Подп. и дата				
Инв. № подл.				

					КП-131.1/Б-18-ПФ			
					г.Красноярск, ул. Свердловская, 2Б			
Изм.	Лист	№ докум.	Подп.	Дата	Паспорт фасада	Стадия	Лист	Листов
						П	7	
Н.контр.	Иванов		<i>Иванов</i>	10.18	Колористическое решение фасадов			

Фасад в осях 2-1



Фасад в осях В-А



Согласовано

Взам. инв. №

Подп. и дата


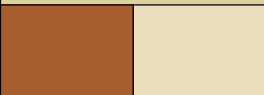

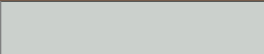



Инв. № подл.



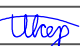
Примечания:


- Оси приняты условно.
- Чертежи выполнены на основании обмеров здания

					КП-131.1/Б-18-ПФ			
					г.Красноярск, ул. Свердловская, 2Б			
Изм.	Лист	№ докум.	Подп.	Дата	Паспорт фасада	Стадия	Лист	Листов
						П	8	
ГИП		Жерedor	<i>[Signature]</i>	10.18	Колористическое решение фасадов			
Разраб.		Березовская	<i>[Signature]</i>	10.18				
Н.контр.		Иванов	<i>[Signature]</i>	10.18				

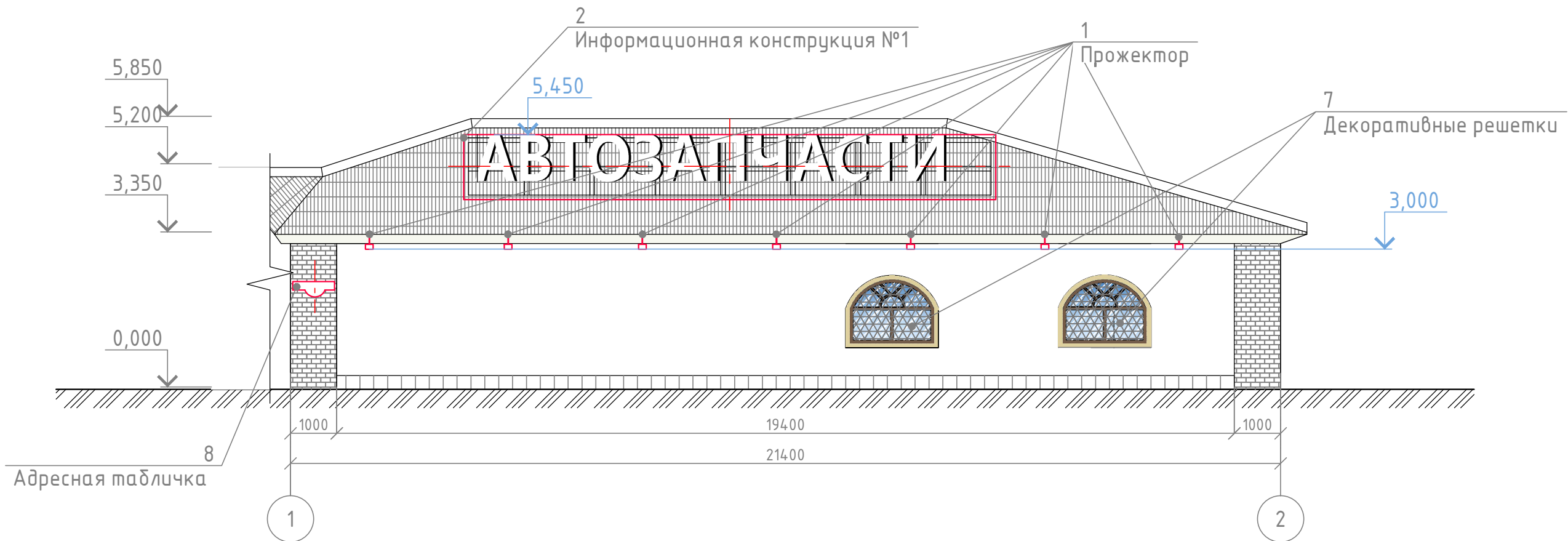
## Ведомость применяемых материалов

№ п/п	Элемент фасада	Эталон цвета	Вид отделки	Индекс RAL
1	Цоколь		керамогранит	1014
2	Поле основной стены фасадов		кирпичная кладка/ окраска по штукатурке	8023/1015
3	Переплеты окон		дерево	8025
4	Элемент воздухопроводной системы		металл	7035
5	Дверные полотна		металл/ПВХ	8025/9010
6	Кровля		металл/профлист	7035/7039
7	Конструкции пристройки		окраска/ металл	8025/7035
8	Карниз		окраска/ металл	9010

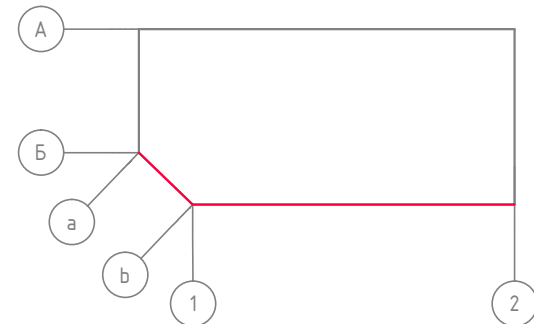
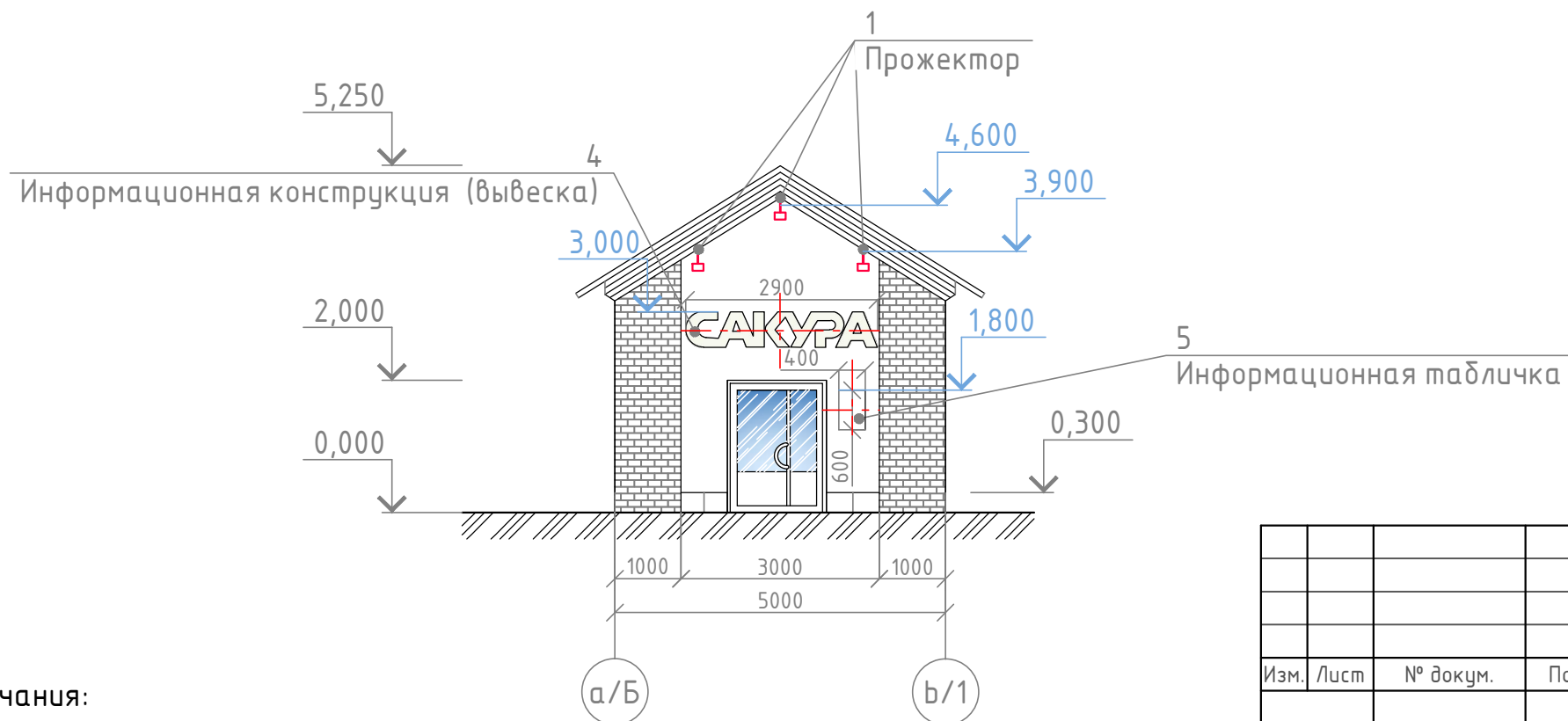

Согласовано	Взам. инв. №			
	Подп. и дата			
Инв. № подл.	ГИП	Жеребор		10.18
	Разраб.	Березовская		10.18
	Н.контр.	Иванов		10.18

КП-131.1/Б-18-ПФ				
г.Красноярск, ул. Свердловская, 2Б				
Изм.	Лист	№ докум.	Подп.	Дата
Паспорт фасада			Стадия	Лист
			П	9
Ведомость применяемых материалов				

Фасад в осях 1-2



Фасад в осях а/Б-в/1

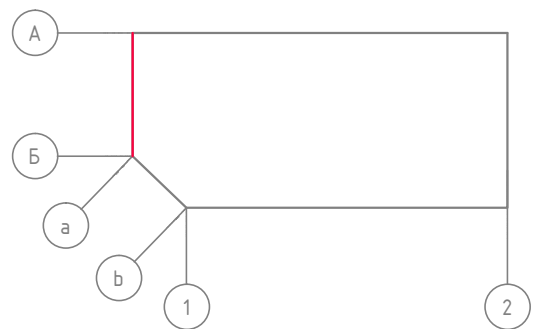
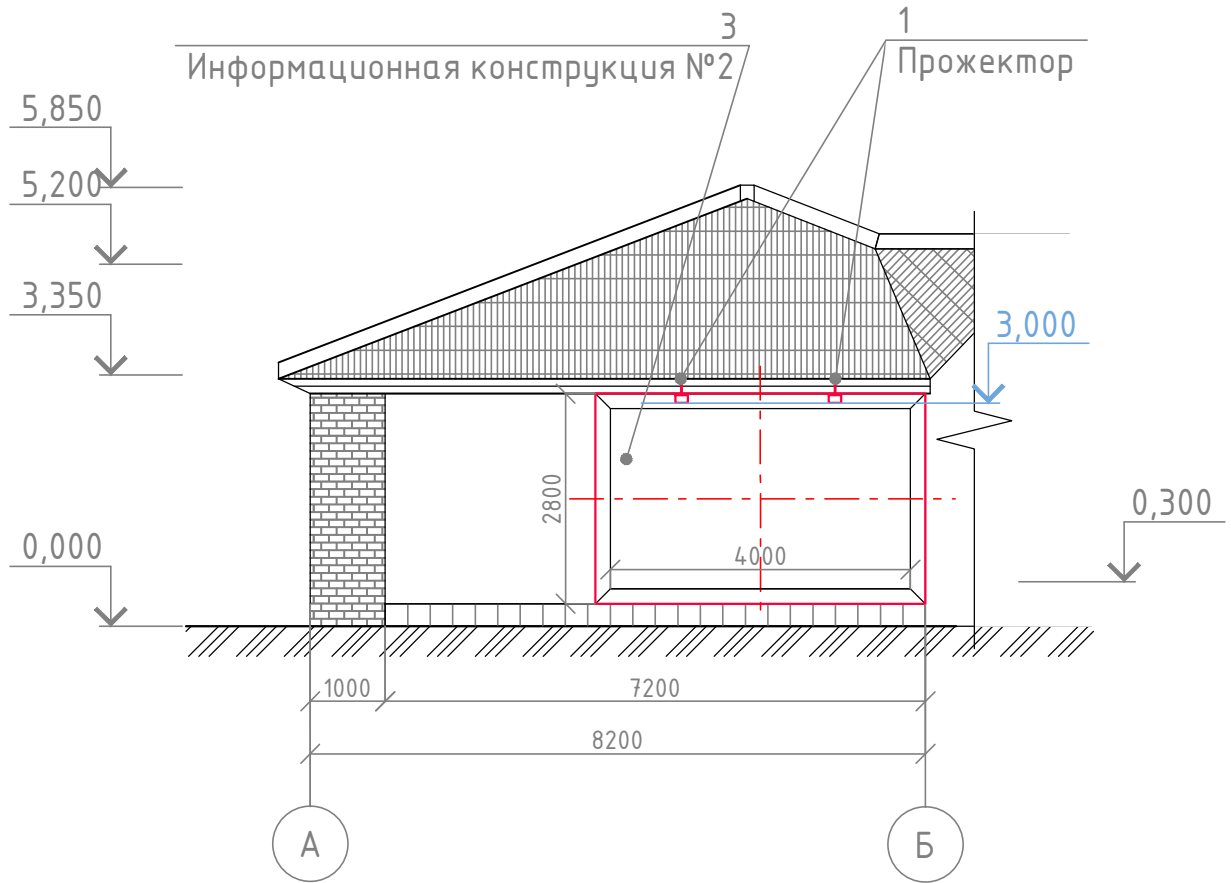


Примечания:

1. Оси приняты условно.
2. Чертежи выполнены на основании обмеров здания

					КП-131.1/Б-18-ПФ			
					г.Красноярск, ул. Свердловская, 2Б			
Изм.	Лист	№ докум.	Подп.	Дата	Паспорт фасада	Стадия	Лист	Листов
						П	10	
ГИП	Жерedor		<i>[Signature]</i>	10.18		Схема расположения дополнительного оборудования и дополнительных элементов устройств		
Разраб.	Березовская		<i>[Signature]</i>	10.18				
Н.контр.	Иванов		<i>[Signature]</i>	10.18				

# Фасад в осях А-Б



## Примечания:

1. Оси приняты условно.
2. Чертежи выполнены на основании обмеров здания

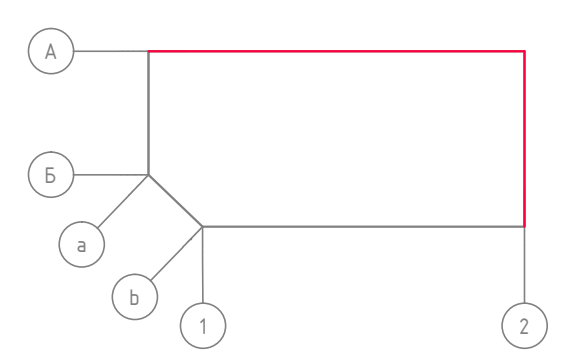
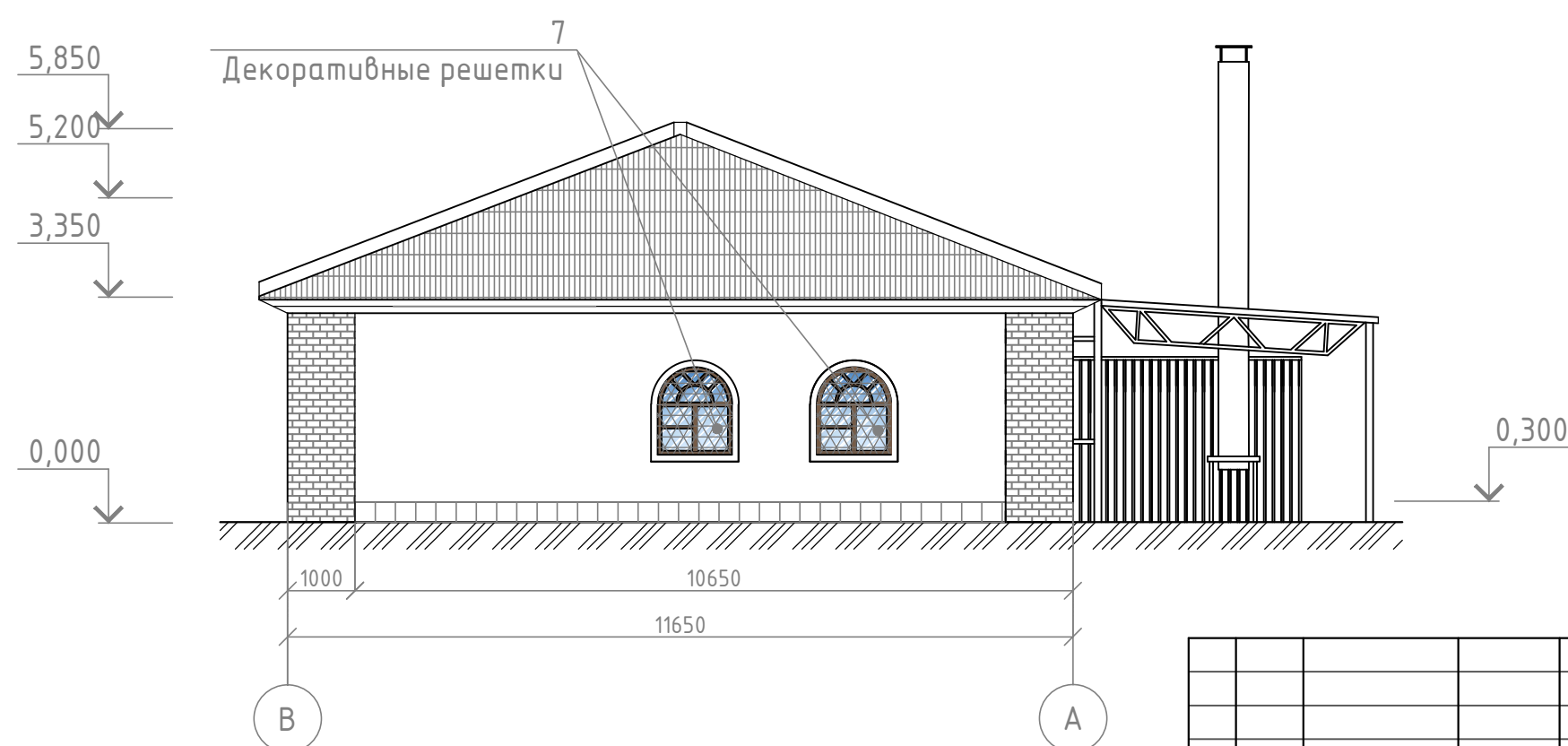
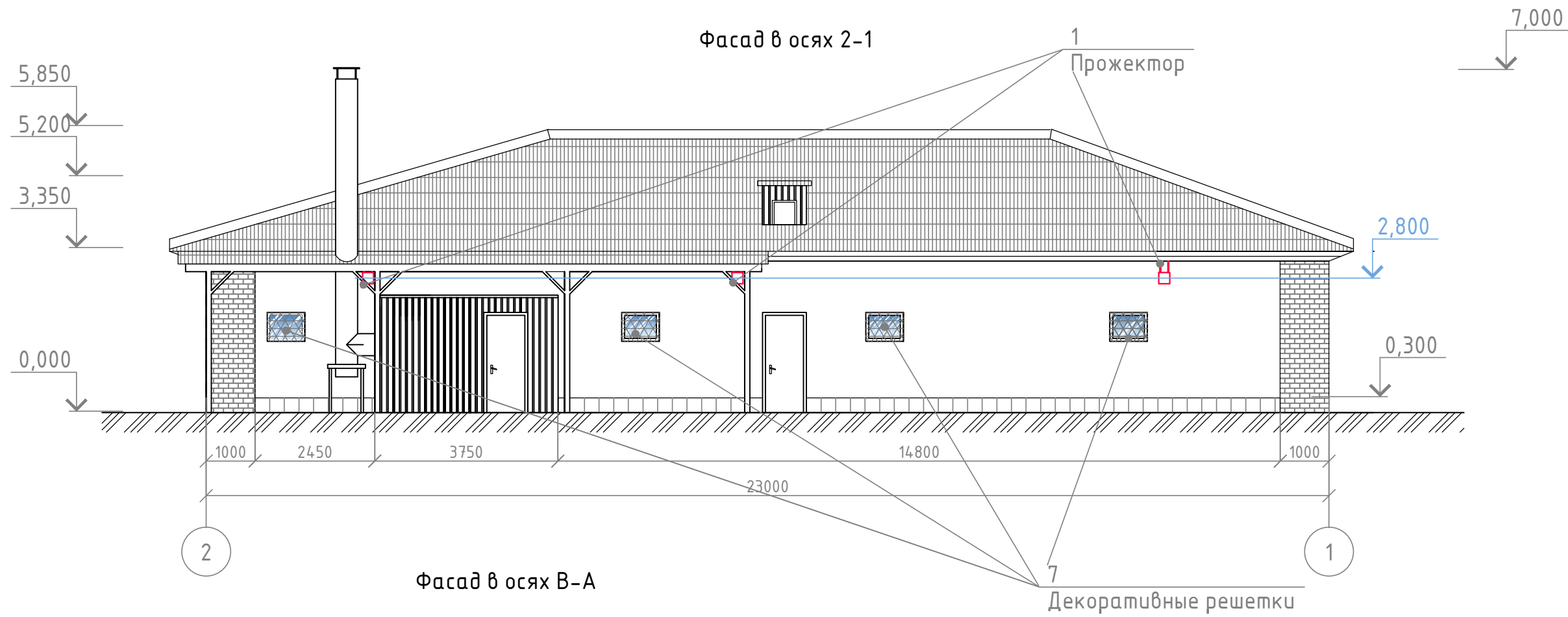
Согласовано				
Взам. инв. №				
Подп. и дата				
Инв. № подл.				

КП-131.1/Б-18-ПФ

г.Красноярск, ул. Свердловская, 2Б

Изм.	Лист	№ докум.	Подп.	Дата

Паспорт фасада			Стадия	Лист	Листов
			П	11	
Схема расположения дополнительного оборудования и дополнительных элементов устройств			<b>КРАСПИК</b>		



Согласовано			
Взам. инв. №			
Подп. и дата			
Инв. № подл.			

Примечания:

1. Оси приняты условно.
2. Чертежи выполнены на основании обмеров здания

КП-131.1/Б-18-ПФ				
г.Красноярск, ул. Свердловская, 2Б				
Изм.	Лист	№ докум.	Подп.	Дата
ГИП	Жерedor		<i>[Signature]</i>	10.18
Разраб.	Березовская		<i>[Signature]</i>	10.18
Н.контр.	Иванов		<i>[Signature]</i>	10.18
Паспорт фасада				Стадия
				Лист
				Листов
Схема расположения дополнительного оборудования и дополнительных элементов устройств				П
				12



**Перечень оборудования дополнительных элементов и устройств**

№ п/п	Тип	Краткое описание	Расположение (фасад, этаж)	Номер листа паспорта фасада содержащий схему	Отметка о демонтаже
1	Прожектор	Светодиодный Led прожектор, применяется для подсветки (сверху) информационных конструкций. Цвет корпуса RAL 7035	Расположены на фасадах 1-2,2-1,А-Б,В-А и а/Б-б/1	10-12	
2	Информационная конструкция № 1	Крышная конструкция из отдельных букв, на металлическом каркасе без подложки и без внутренней подсветки. Конструкция имеет горизонтальную ориентацию. Максимальная высота всей конструкции не более 1,6 метра. Цвет объемных букв белый. Цвет каркаса RAL 7035	Расположена на крыше фасада 1-2	10	
3	Информационная конструкция № 2	Конструкция выполнена в виде настенного панно- баннер на металлическом каркасе со скрытым креплением. Конструкция имеет внешнюю подсветку. Размер 4000x2800 мм . Цвет каркаса RAL 7035.	Расположены на фасаде А-Б	11	
4	Информационная конструкция (вывеска)	Вывеска выполнена из отдельных объемных букв без подложки и внутренней подсветки, скрытое крепление каждая буква монтируется отдельно. Размер 2900x500 мм . Цвет объемных букв белый	Расположена на фасаде а/Б- б/1	10	
5	Информационная табличка	Габаритные размеры: 600x400 мм. Цвет в соответствии с цветами компании	Расположена на фасаде а/Б-б/1	10	
6	Адресная табличка	Стандартное исполнение в синем и белом цвете. Размеры 900x300 мм	Расположена на фасаде 1-2	10	
7	Декоративные решетки	Декоративные оконные кованые решетки. Цвет черный	Расположены на всех окнах	10-12	

Согласовано

Взам. инв. №					КП-131.1/Б-18-ПФ				
					г.Красноярск, ул. Свердловская, 2Б				
Подп. и дата	Изм.	Лист	№ докум.	Подп.	Дата				
Инв. № подл.	ГИП	Жеребор			10.18	Паспорт фасада	Стадия	Лист	Листов
	Разраб.	Березовская			10.18		П	13	
	Н.контр.	Иванов			10.18	Перечень оборудования, дополнительных элементов и устройств			

