

_____ 20__ г. № _____

ПАСПОРТ ФАСАДОВ

Адрес здания, строения, сооружения: г. Красноярск, Свердловский район, ул. Свердловская, д.139

Год постройки: 2011 год

Автор архитектурного проекта: "КУЛЬТБЫТСТРОЙ"

Число этажей: 10

Серия (при наличии): 97 серия, панельный

Назначение: многоквартирный жилой дом с административными помещениями

Статус здания, строения, сооружения (при наличии): _____


Лицо, ответственное за эксплуатацию: _____

Паспорт фасадов составлен по состоянию на:

Актуализирован:

Ситуационный план



 – здание по адресу г. Красноярск, Свердловский район, ул. Свердловская, д.139

Пояснительная записка

Паспорт фасадов жилого дома с административными помещениями по адресу: г. Красноярск, ул. Свердловская, д.139 разработан на основании:

- технического задания Заказчика;
- Постановления №399 от 19.06.2018 «Об Утверждении порядка составления, изменения и согласования паспорта фасадов здания, строений на территории города Красноярск».

Согласно п. 4 Постановления №399 от 19.06.2018 "Изменение внешнего вида фасадов зданий, строений осуществляется после внесения в установленном порядке изменений в паспорт фасадов (в случае его отсутствия - изготовления и согласования паспорта фасадов в установленном порядке), за исключением случаев исполнения предписаний контролирующих органов, выданных в соответствии с требованиями действующего законодательства, судебных решений.

Техническая характеристика здания:

Паспорт фасада здания составлен на 10-ти этажный трех-секционный жилой дом с административными помещениями 1-го этажа. На данный момент в здании находится: детский развивающий центр "Фантазия"; стоматологическая клиника "SANTE"; сеть магазинов "Купец"; управляющая компания "Крас-сервис". Главный фасад выходит на ул. Свердловская. Здание имеет простую форму в плане. Общая высота - 29,92 м.

1. Наружные стены здания выполнены из многослойных панелей толщиной 350 мм. Цоколь: рельефные стеновые панели, светлосерого оттенка; основное поле стены: панели с отделкой керамической плиткой белого, желтого, фиолетового цвета и навесные полированные плиты желтого оттенка. На боковых фасадах - рельефные панели красного цвета и заводские панели с гранитной крошкой. Швы между панелями запенены монтажной пеной с заделкой цементно-песчаного раствора. Существующие материалы отделки фасады оставить неизменными.

2. Тип кровли: сборная безрулонная железобетонная с внутренним отводом воды раздельной конструкции, с проходом подкровельным пространством. На кровле присутствуют выходы вентиляционных каналов. По контуру кровли оборудовано металлическое ограждение. В случае ремонта кровли изменение ее конфигурации и кровельного материала не предполагается.

3. Входные группы подъездов представляют собой монолитную арочную конструкцию, оштукатуренную и покрашенную в белый цвет. Крыльцо - бетонные ступени с металлическим ограждением, окрашенным.

4. Окна из ПВХ профиля белого цвета. Проемы окон обрамлены декоративной обдличкой из фасадной штукатурки. Балконные конструкции - алюминиевая распашная система белого цвета с заполнением стекло в верхней части и композитной панели красного, белого и бордового цвета в нижней. Оставить неизменной.

5. Капитальный ремонт фасада запланирован на 2046 год.

6. За отм. 0.000 условно принята отметка площадки 1-го этажа. Фактические высотные отметки могут отличаться от указанных в паспорте фасадов.

7. Проект не предполагает монтаж архитектурной подсветки здания

Мероприятия по приведению фасадов в надлежащее состояние :

1. Оформить входную группу управляющей компании "Крас-сервис" с общим стилистическим решением жилого дома. Пункт 5 Постановления от 19 апреля 2018 г. №268 "Об утверждении архитектурно-художественного регламента улиц, общественных пространств города Красноярск" гласит "входные группы должны соответствовать общему архитектурному решению, определенному в отношении всего фасада здания (единые геометрические параметры входных групп, общее колористическое решение, однотипные применяемые материалы внешней отделки). Окрасить ограждения входных групп в единую цветовую гамму.

2. Согласно решению Красноярского городского Совета депутатов от 25 июня 2013 года N В-378 "Об утверждении правил благоустройства на территории города Красноярск" "дополнительные элементы и устройства, дополнительное оборудование должно содержаться в чистоте и технически исправном состоянии, без механических повреждений, нарушения целостности конструкции, быть очищены от грязи и иного мусора, их металлические элементы должны быть очищены от ржавчины и окрашены.

3. Покрасить цоколь здания, а также входные зоны в подъезды. Очистить стены от рекламных буклетов. Согласно решению Красноярского городского Совета депутатов от 25 июня 2013 года N В-378 "Об утверждении правил благоустройства на территории города Красноярск" и пункту 2.8, фасады зданий, строений, сооружений не должны иметь видимых повреждений и должны содержаться в чистоте и технически исправном состоянии.

4. Упорядочить количество и внешний вид информационных табличек.

Срок завершения работ по приведению фасадов здания в соответствии с паспортом - 01.02.2019 г. Полное оформление и ремонт фасада осуществить в рамках капитального ремонта (по мере выделения денежных средств).

Цветовое решение фасадов и размещение средств наружной информации принято с учетом особенностей окружающей застройки и сохранением архитектурно-художественного облика здания.


Принятые в паспорте фасада здания решения соответствуют требованиям экологических, санитарно-гигиенических, противопожарных и других норм, действующих на территории РФ. И обеспечивают безопасную для жизни и здоровья людей эксплуатацию объекта. Предусмотренные паспортом фасада решения не затрагивают конструктивные характеристики надежности и безопасности здания. Несущие способности конструкций не нарушены.

Состав раздела

Лист	Наименование	Примечание
3	Ситуационный план. Пояснительная записка	стр. 3
4-5	Материалы фотофиксации существующего состояния фасадов	стр. 4-5
6	Фотографическое изображение развертки с улицы	стр. 6
7	Колористическое решение главного фасада (северо-западный фасад в осях 2-1)	стр. 7
8	Колористическое решение дворового фасада (юго-восточный фасад в осях 1-2)	стр. 8
9	Колористическое решение боковых фасадов (северо-западный фасад в осях А-Б; юго-восточный фасад в осях Б-А)	стр. 9
10	Ведомость применяемых материалов	стр. 10
11	Схема расположения дополнительного оборудования, дополнительных эл-ов и устройств на главном фасаде (северо-западный фасад в осях 2-1)	стр. 11
12	Схема расположения дополнительного оборудования, дополнительных элементов и устройств на дворовом фасаде (юго-восточный фасад в осях 1-2)	стр. 12
13	Схема расположения дополнительного оборудования, дополнительных эл-ов и устройств на боковых фасадах (северо-западный фасад в осях А-Б; юго-восточный фасад в осях Б-А)	стр. 13
14	Перечень дополнительного оборудования, дополнительных элементов и устройств	стр. 14
15	Лист регистрации изменений	стр. 15

Ш-18-42

г. Красноярск, Свердловский район, ул. Свердловская, д.139

Изм.	Кол. уч.	Лист	№ док.	Подп.	Дата				
Выполнил:		Шурская С.О.			11.18	Паспорт фасадов многоквартирного жилого дома с административными помещениями	Стадия	Лист	Листов
							П	2	
Пояснительная записка Ситуационный план									

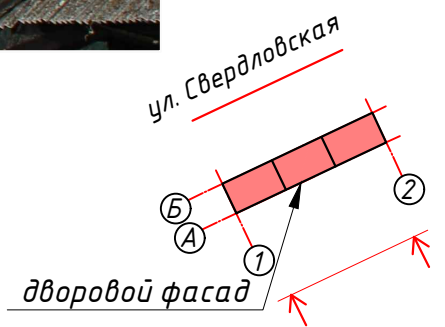
Дворовой фасад (юго-восточный фасад в осях 1-2)



Фрагмент угловых зон 1-го этажа



Схема плана



Примечание
1. Оси приняты условно

						Ш-18-42			
						г. Красноярск, Свердловский район, ул. Свердловская, д.139			
Изм.	Кол. уч.	Лист	№ док.	Подп.	Дата	Паспорт фасадов многоквартирного жилого дома с административными помещениями	Стадия	Лист	Листов
Выполнил:	Шурская С.О.				11.18		П	4	
						Материалы фотофиксации существующего состояния фасадов объекта			

Согласовано

Взам. инв. №

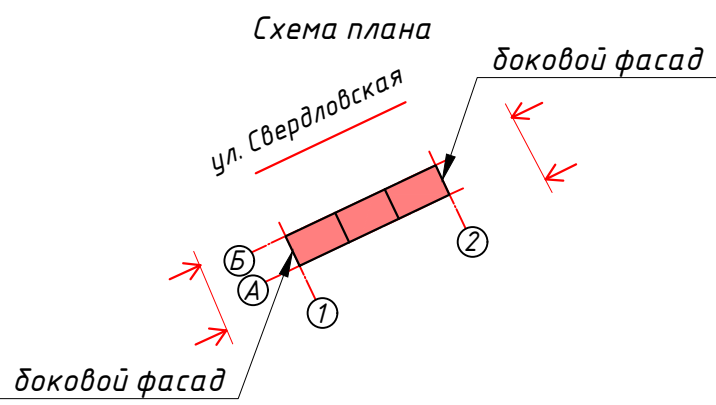
Подпись и дата

Инв. № подл.

Боковой фасад (северо-западный фасад в осях А-Б)



Боковой фасад (юго-восточный фасад в осях Б-А)



Примечание
1. Оси приняты условно

						Ш-18-42			
						г. Красноярск, Свердловский район, ул. Свердловская, д.139			
Изм.	Кол. уч.	Лист	№ док.	Подп.	Дата	Паспорт фасадов многоквартирного жилого дома с административными помещениями	Стадия	Лист	Листов
Выполнил:	Шурская С.О.				11.18		П	5	
						Материалы фотофиксации существующего состояния фасадов объекта			

Согласовано	
Взам. инв. №	
Подпись и дата	
Инв. № подл.	

Фотографическое изображение развертки фасада со среды



Согласовано

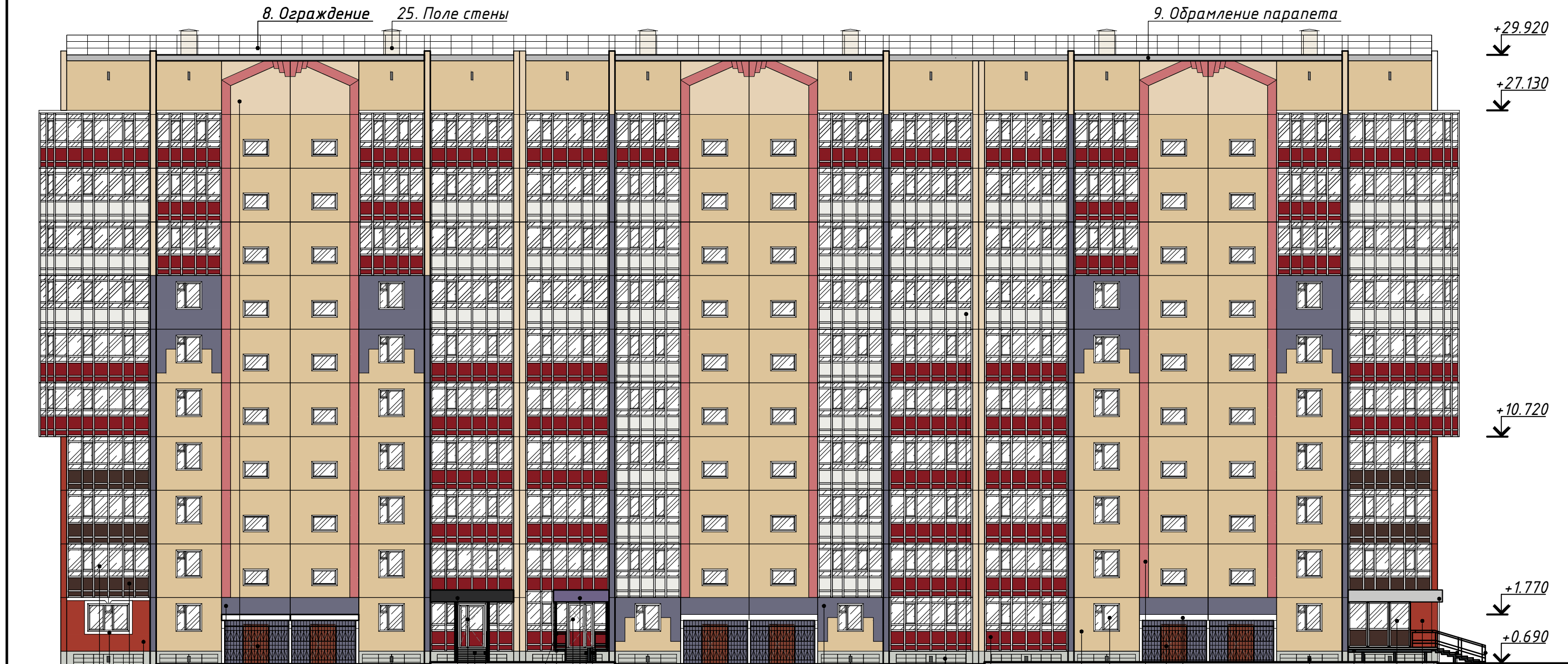
Взам. инв. №

Подпись и дата

Инв. № подл.

						Ш-18-42			
						г. Красноярск, Свердловский район, ул. Свердловская, д.139			
Изм.	Кол. уч.	Лист	№ док.	Подп.	Дата	Паспорт фасадов многоквартирного жилого дома с административными помещениями	Стадия	Лист	Листов
							П	6	
Выполнил: Шурская С.О.						11.18	Фотографическое изображение развертки фасадов со среды		

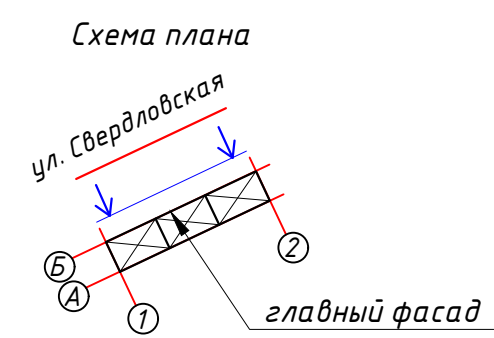
Главный фасад (северо-западный фасад в осях 2-1)



67500

- 2. Поле стены
- 3. Поле стены
- 1. Поле стены
- 15. Козырек
- 14. Дверное полотно
- 16. Ступени крыльца
- 18. Ограждение крыльца
- 17. Крыльцо
- 1. Поле стены
- 4. Цоколь
- 13. Заполнение
- 13. Заполнение
- 1. Поле стены
- 20. Вод.система
- 11. Навес
- 17. Крыльцо
- 15. Козырек
- 2. Поле стены
- 19. Входная группа
- 5. Поле стены
- 16. Ступени крыльца
- 12. Оконный переплет
- 18. Ограждение крыльца
- 7. Витраж
- 5. Поле стены
- 8. Ограждение
- 25. Поле стены
- 9. Обрамление парапета

Примечание
 1. Оси приняты условно.
 2. Ведомость применяемых материалов см. лист 10.

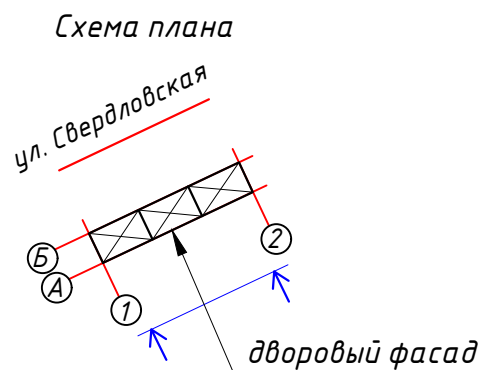


						Ш-18-42			
						г. Красноярск, Свердловский район, ул. Свердловская, д.139			
Изм.	Кол. уч.	Лист	№ док.	Подп.	Дата	Паспорт фасадов многоквартирного жилого дома с административными помещениями	Стадия	Лист	Листов
Выполнил:	Шурская С.О.				11.18		П	7	
						Колористическое решение фасадов М1:200			

Дворовой фасад (юго-восточный фасад в осях 1-2)



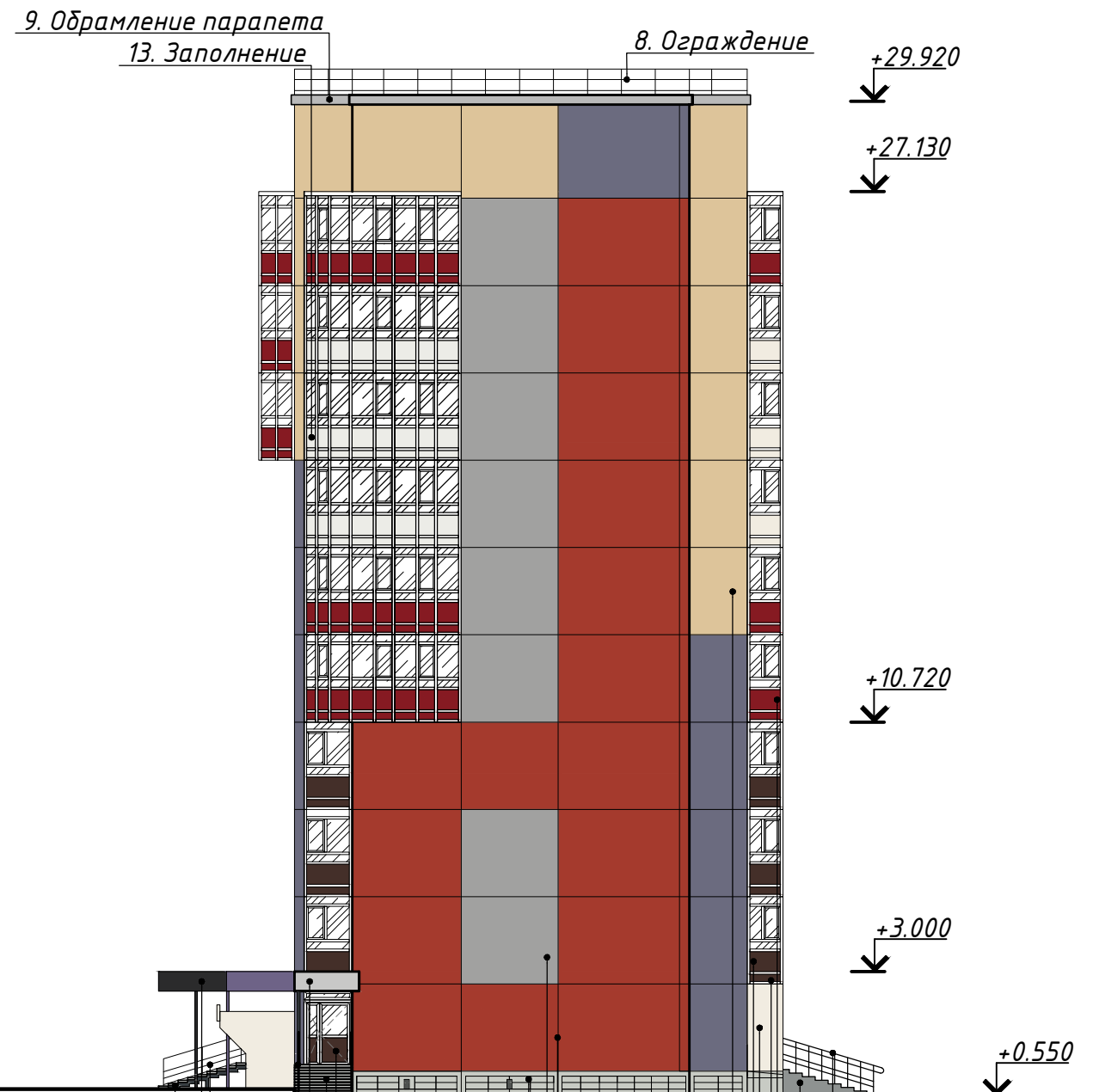
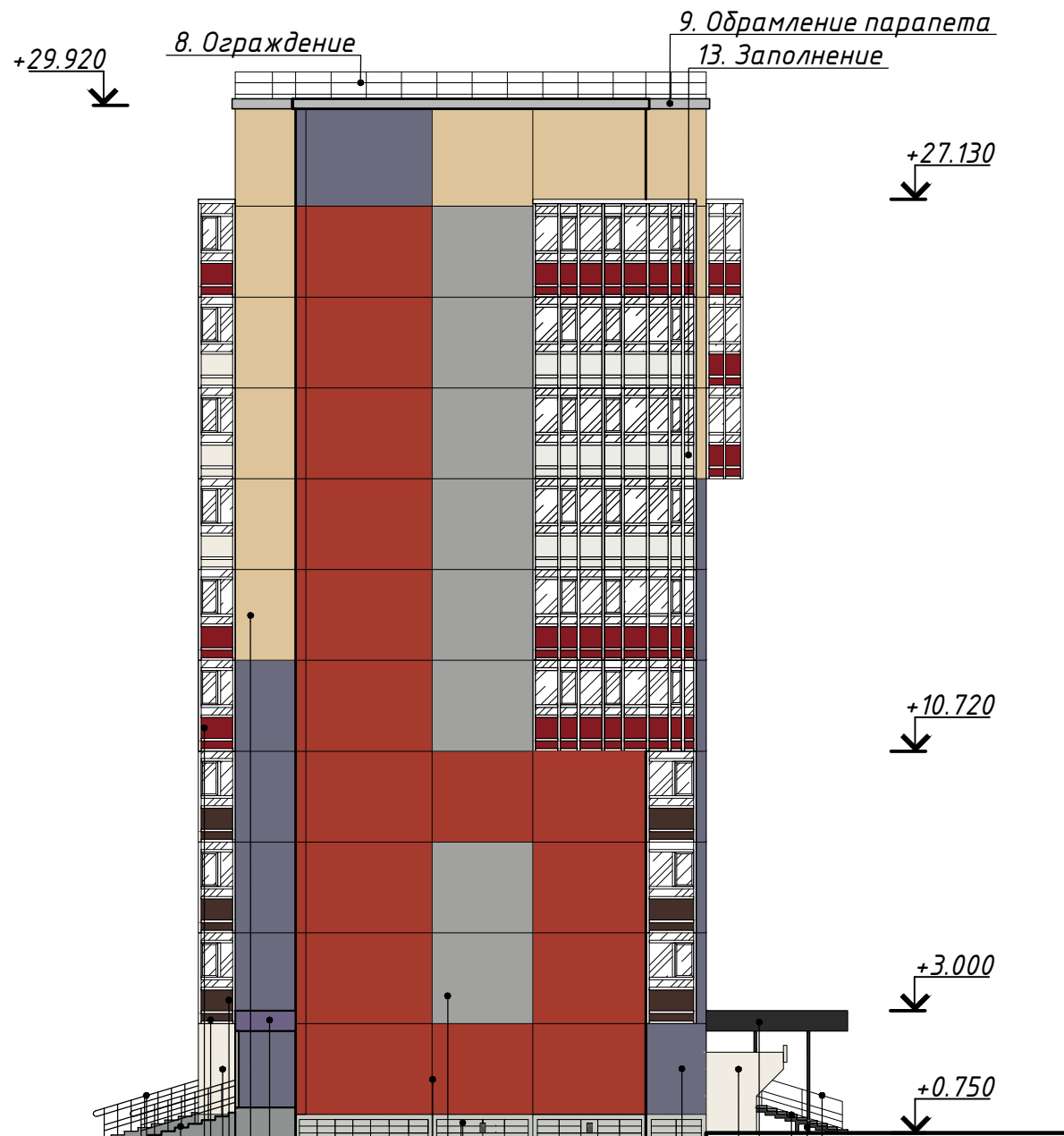
Примечание
 1. Оси приняты условно.
 2. Ведомость применяемых материалов см. лист 10.



						Ш-18-42			
						г. Красноярск, Свердловский район, ул. Свердловская, д.139			
Изм.	Кол. уч.	Лист	№ док.	Подп.	Дата	Паспорт фасадов многоквартирного жилого дома с административными помещениями	Стадия	Лист	Листов
Выполнил:	Шурская С.О.				11.18		П	8	
						Колористическое решение фасадов			
						M1:200			

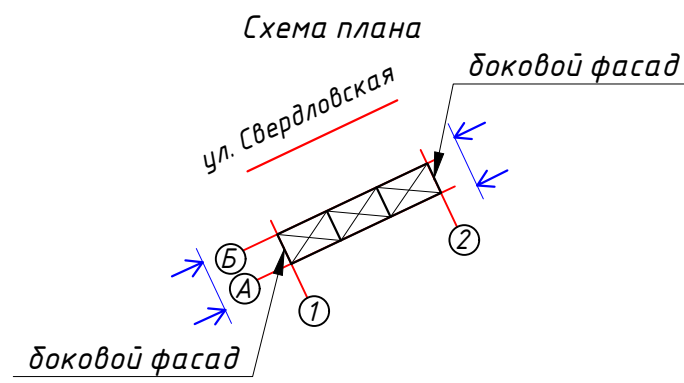
Боковой фасад (северо-восточный фасад в осях А-Б)

Боковой фасад (юго-западный фасад в осях Б-А)



18. Ограждение
23. Ступени крыльца
13. Заполнение
7. Витраж
5. Поле стены
- А Б
10500
15. Козырек
1. Поле стены
13. Заполнение
2. Поле стены
1. Поле стены
5. Поле стены
4. Цоколь
24. Поле стены
18. Ограждение
17. Крыльцо
16. Ступени крыльца
15. Козырек

17. Крыльцо
15. Козырек
18. Ограждение
- Б А
10500
18. Ограждение
15. Козырек
16. Ступени крыльца
19. Входная группа
4. Цоколь
24. Поле стены
1. Поле стены
13. Заполнение
2. Поле стены
18. Ограждение
23. Ступени крыльца
13. Заполнение
7. Витраж
5. Поле стены



Примечание
1. Оси приняты условно.
2. Ведомость применяемых материалов см. лист 10.

						Ш-18-42			
						г. Красноярск, Свердловский район, ул. Свердловская, д.139			
Изм.	Кол. уч.	Лист	№ док.	Подп.	Дата	Паспорт фасадов многоквартирного жилого дома с административными помещениями	Стадия	Лист	Листов
Выполнил:	Шурская С.О.				11.18		П	9	
						Колористическое решение фасадов М1:200			

Ведомость применяемых материалов

№ п/п	Элемент фасада	Эталон цвета	Вид отделки	Индекс по цвет. палитре
1	Поле стены		Панель с керамической плиткой	RAL 4012/1014/9010
2	Поле стены		Рельефная панель, крашенная	RAL 3033
3	Поле стены		Полированная панель	RAL 1015
4	Цоколь		Рельефная панель, фасадное окрашивание	RAL 9018
5	Поле стены		Фасадное окрашивание	RAL 3014/RAL 9010
6	Пандус		Швеллер металлический, крашенный	RAL 7016
7	Витраж		Алюминиевый профиль	RAL 9010
8	Ограждение		Металлические, порошковая окраска	RAL 7047
9	Обрамление парапета		Оцинкованная сталь, некрашенная	
10	Дверное полотно		Деревянное, крашенное	RAL 8029
11	Навес		Штукатурка, фасадное окрашивание	RAL 9010
12	Оконный переплет		ПВХ профиль, оконный	RAL 9010
13	Заполнение		Композитная панель	RAL 3003/9010/8017
14	Дверное полотно		ПВХ профиль, дверной	RAL 9010
15	Козырек		Композитные кассеты	RAL 9004/4011/7047
16	Ступени крыльца		Искусственный камень	RAL 7016
17	Крыльцо		Стальной каркас, порошковая покраска	RAL 7016/9005/7004
18	Ограждение		Металлические, порошковая окраска	RAL 3003/7035/9004
19	Входная группа		ПВХ дверь с ПВХ глухарями	RAL 9010
20	Водосточная система		Металлическое, порошковая окраска	RAL 7016
21	Прямоук		Металлическое, порошковая покраска	RAL 9018
22	Дверное полотно		Стальное полотно, порошковая окраска	RAL 8017
23	Ступени крыльца		Ж/б ступени, некрашенные	
24	Поле стены		Панели с гранитной крошкой	RAL 9006
25	Поле стены		Штукатурка, покраска фасадной краской	RAL 9010

Ш-18-42

г. Красноярск, Свердловский район, ул. Свердловская, д.139

Изм.	Кол. уч.	Лист	№ док.	Подп.	Дата
------	----------	------	--------	-------	------

Выполнил:	Шурская С.О.				11.18
-----------	--------------	--	--	--	-------

Паспорт фасадов многоквартирного жилого дома с административными помещениями

Стадия	Лист	Листов
П	10	

Ведомость применяемых материалов



Главный фасад (северо-западный фасад в осях 2-1)

Ось возможного размещения блоков кондиционеров



- 8. Знак
- 7. Инф. вывеска
- 4. Светодиодный софит
- 3. Инф. табличка
- 2. Инф. конструкция
- 1. Инф. конструкция
- 4. Светодиодный софит
- 3. Инф. табличка
- 7. Инф. вывеска
- 6. Инф. конструкция
- 4. Светодиодный софит
- 9. Инф. табличка
- 5. Точечный светильник

Ось возможного размещения инф. конструкций
Ось возможного размещения инф. табличек

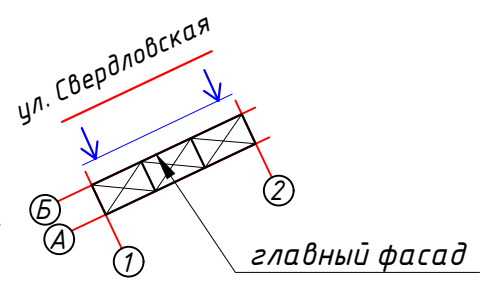
Рекомендуемые цвета подложек

- кирпичные
- оттенки бежевого
- белый/серый
- оттенки сиреневого

Примечание

1. Оси приняты условно.
2. Перечень дополнительного оборудования, дополнительных элементов и устройств см. лист 14.

Схема плана



						Ш-18-42			
						г. Красноярск, Свердловский район, ул. Свердловская, д.139			
Изм.	Кол. уч.	Лист	№ док.	Подп.	Дата	Паспорт фасадов многоквартирного жилого дома с административными помещениями	Стадия	Лист	Листов
Выполнил:	Шурская С.О.				11.18		П	11	
						Схема расположения дополнительного оборудования, дополнительных элементов и устройств			
							Формат А3		

Дворовой фасад (юго-восточный фасад в осях 1-2)

Ось возможного размещения блоков кондиционеров

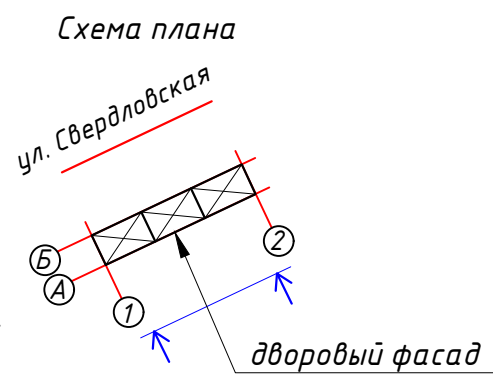


- 1. Точечный светильник
- 2. Инф. вывеска
- 3. Инф. вывеска
- 4. Наружный блок кондиционера
- 5. Точечный светильник
- 6. Инф. вывеска
- 7. Инф. вывеска
- 8. Роллеты
- 9. Инф. вывеска
- 10. Инф. вывеска
- 11. Точечный светильник
- 12. Почт. ящик
- 13. Инф. конструкция
- 14. Инф. табличка
- 15. Инф. табличка

- Рекомендуемые цвета подложек**
- кирпичные
 - оттенки бежевого
 - белый/серый
 - оттенки сиреневого

Примечание

1. Оси приняты условно.
2. Перечень дополнительного оборудования, дополнительных элементов и устройств см. лист 14.



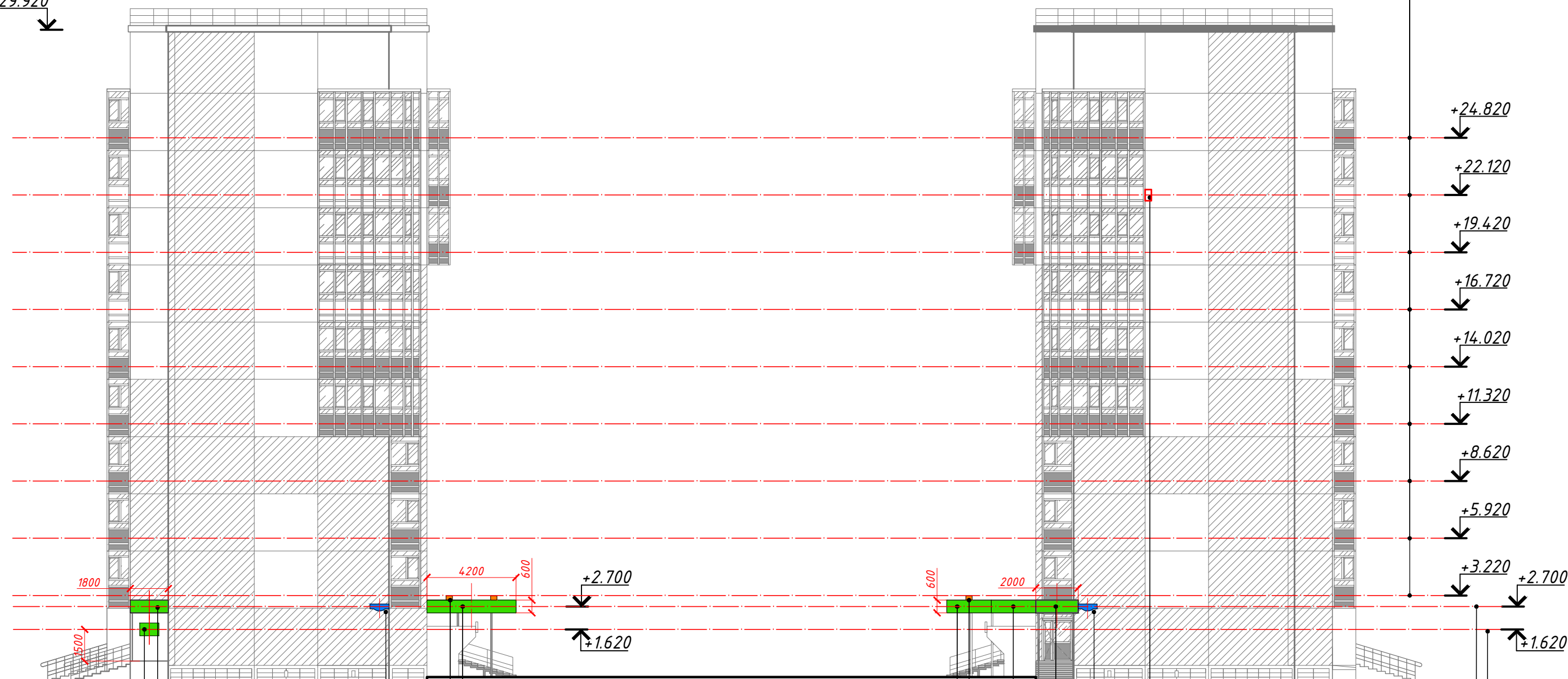
						Ш-18-42			
						г. Красноярск, Свердловский район, ул. Свердловская, д.139			
Изм.	Кол. уч.	Лист	№ док.	Подп.	Дата	Паспорт фасадов многоквартирного жилого дома с административными помещениями	Стадия	Лист	Листов
Выполнил:	Шурская С.О.				11.18		П	12	
						Схема расположения дополнительного оборудования, дополнительных элементов и устройств			
							Формат А3		

Боковой фасад (северо-восточный фасад в осях А-Б)

Боковой фасад (юго-западный фасад в осях Б-А)

+29.920

Ось возможного размещения блоков кондиционеров



11. Инф. вывеска
14. Инф. конструкция

10500

А Б

17. Адресная табличка
4. Светодиодный софит

2. Инф. конструкция
4. Светодиодный софит

1. Инф. конструкция

10500

Б А

13. Наружный блок кондиционера
17. Адресная табличка
18. Инф. конструкция

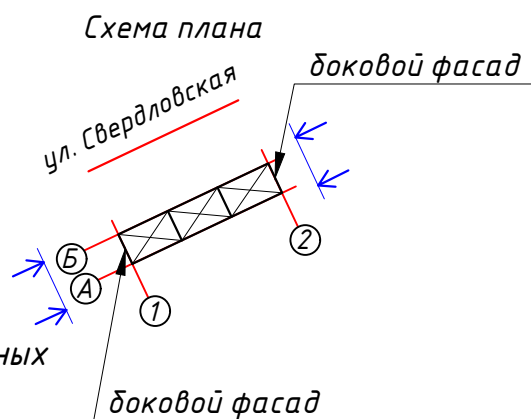
Ось возможного размещения инф. конструкций
Ось возможного размещения инф. табличек

Рекомендуемые цвета подложек

- кирпичные
- оттенки бежевого
- белый/серый
- оттенки сиреневого


Примечание

1. Оси приняты условно.
2. Перечень дополнительного оборудования, дополнительных элементов и устройств см. лист 14.



						Ш-18-42			
						г. Красноярск, Свердловский район, ул. Свердловская, д.139			
Изм.	Кол. уч.	Лист	№ док.	Подп.	Дата	Паспорт фасадов многоквартирного жилого дома с административными помещениями	Стадия	Лист	Листов
Выполнил:	Шурская С.О.				11.18		П	13	
						Схема расположения дополнительного оборудования, дополнительных элементов и устройств			
							Формат А3		

Лист регистрации изменений

						<i>Ш-18-42</i>			
						<i>г. Красноярск, Свердловский район, ул. Свердловская, д.139</i>			
Изм.	Кол. уч.	Лист	№ док.	Подп.	Дата	<i>Паспорт фасадов многоквартирного жилого дома с административными помещениями</i>	Стадия	Лист	Листов
<i>Выполнил:</i>	<i>Шурская С.О.</i>				<i>11.18</i>		<i>П</i>	<i>15</i>	
						<i>Лист регистрации изменений</i>	 <div style="display: inline-block; vertical-align: middle; margin-left: 10px;"> Современные Рекламные Системы <small>сервис</small> </div>		