

СОГЛАСОВАНО

М.П.

<< _____ >> _____ 20__ г. № _____

ПАСПОРТ ФАСАДОВ

Адрес здания, строения, сооружения: г.Красноярск, ул.Робеспьера 30

Год постройки: 1970

Этажность: 5

Серия(при наличии): 1/447

Автор архитектурного проекта: неизвестен

Назначение: Многоквартирный жилой дом с встроенно-пристроенными помещениями

Лицо, ответственное за эксплуатацию: МП МУК "Красноярская"

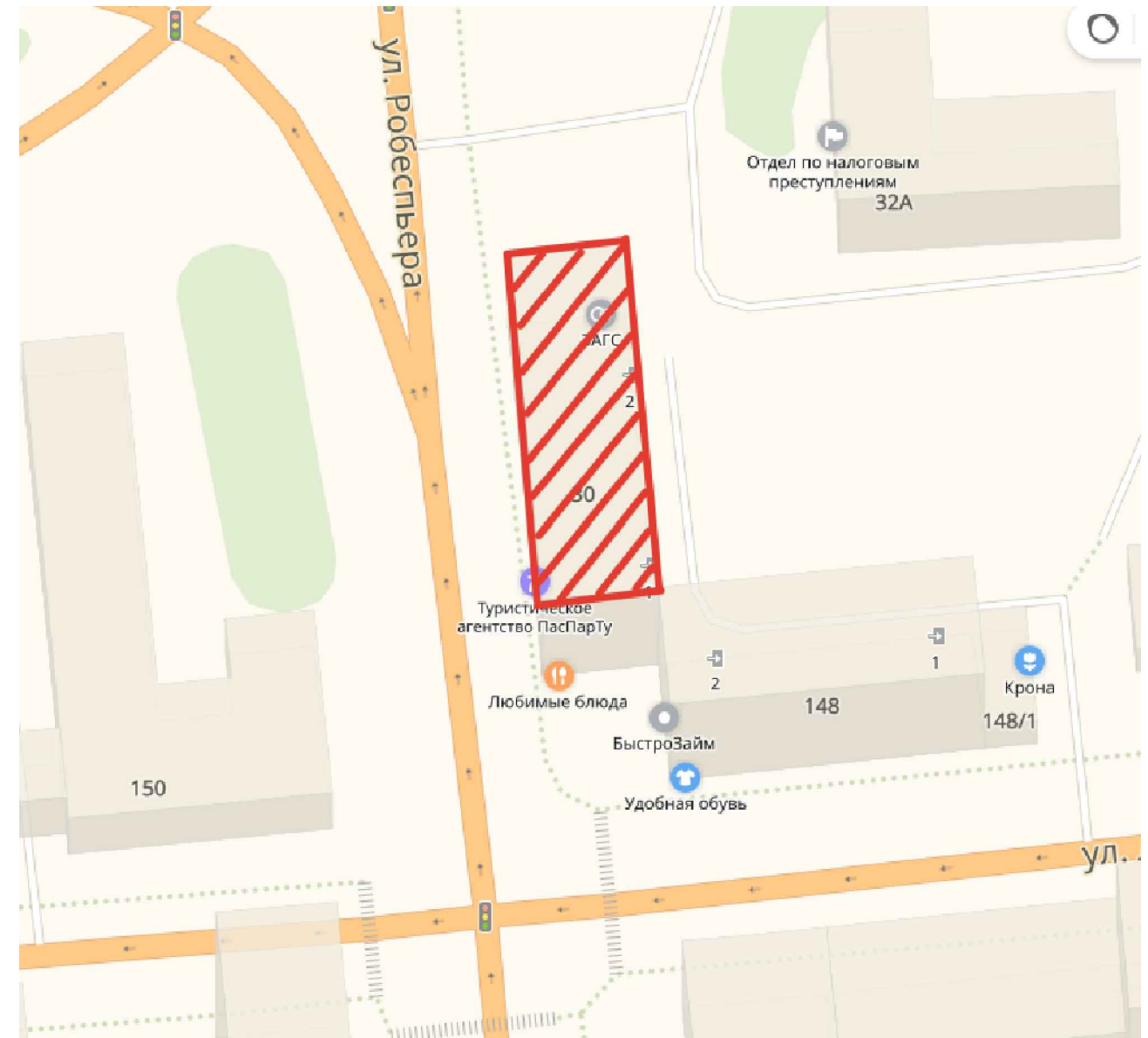
Заказчик: МП МУК "Красноярская"

Красноярск, 2018

ПОЯСНИТЕЛЬНАЯ ЗАПИСКА

СИТУАЦИОННЫЙ ПЛАН, М1:2000

Лист	Наименование	Примечание
2	Общие данные. Пояснительная записка. Ситуационный план	
3-6	Материалы фотофиксации существующего состояния фасадов	
7	Колористическое решение фасада 1-2	
8	Колористическое решение фасада 2-1	
9	Колористическое решение фасада А-Б	
10	Колористическое решение фасада Б-А	
11-14	Схема размещения дополнительного оборудования, дополнительных элементов и устройств	
15	Перечень дополнительного оборудования, дополнительных элементов и устройств	
16	Сведения о корректировке паспорта	



Паспорт цветового решения здания по адресу: ул.Робеспьера 30, в Центральном районе города Красноярска разработан на основании:
 -технического задания заказчика;
 -постановления администрации г. Красноярска №399 от 19.06.2018 "Об утверждении порядка изменения, составления и согласования паспорта фасадов зданий и строений на территории г. Красноярска".

Пятиэтажный многоквартирный жилой дом с цокольным этажом расположен в историческом центре города, на пересечении ул.Ленина и ул.Робеспьера. Объект образует единую композицию с соседним домом по адресу ул. Ленина, 148.

Архитектурно-художественная подсветка на здании отсутствует.

Цветовое решение фасадов и размещение средств наружной информации принято с учетом особенностей окружающей застройки и сохранением архитектурно - художественного облика здания. Срок проведения работ: до ноября 2021 г.

Принятые в паспорте фасадов здания решения соответствуют требованиям экологических, санитарно-гигиенических, противопожарных и других норм, действующих на территории Российской Федерации, и обеспечивают безопасную для жизни и здоровья людей эксплуатацию объекта.

Предусмотренные паспортом решения не затрагивают конструктивные характеристики надежности и безопасности здания. Несущие способности конструкций не нарушены.

Паспорт фасадов здания по ул.Робеспьера 30 в г.Красноярске				Лист	Листов
Изм/Лист	№ докум.	Подп.	Дата	Паспорт фасадов здания	2
Разраб.					
Проверил					
Т.контр					
Н.контр				Общие данные. Пояснительная записка. Ситуационный план	17
Утверд.					



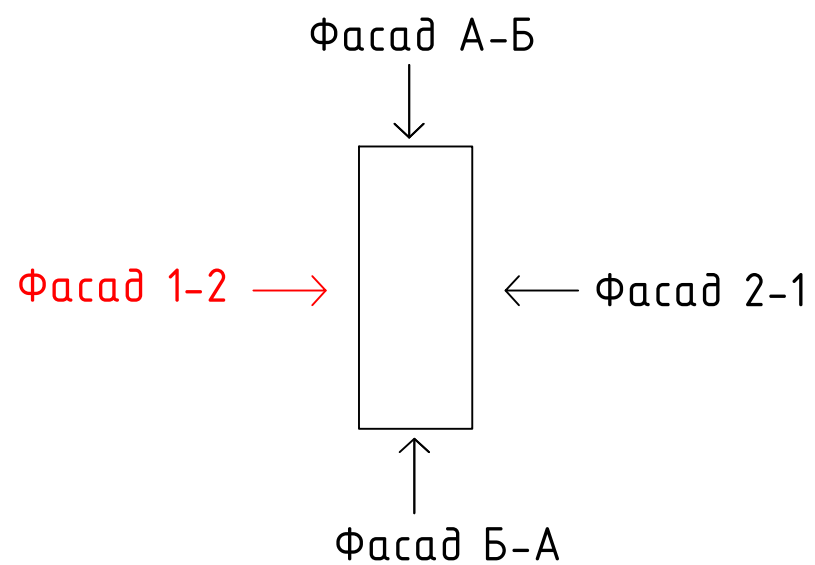
Инд. № подл. Подп. и дата. Взам инд. № Индв № дубл. Подп. и дата.

МАТЕРИАЛЫ ФОТОФИКСАЦИИ СУЩЕСТВУЮЩЕГО СОСТОЯНИЯ ФАСАДОВ

Фасад 1-2



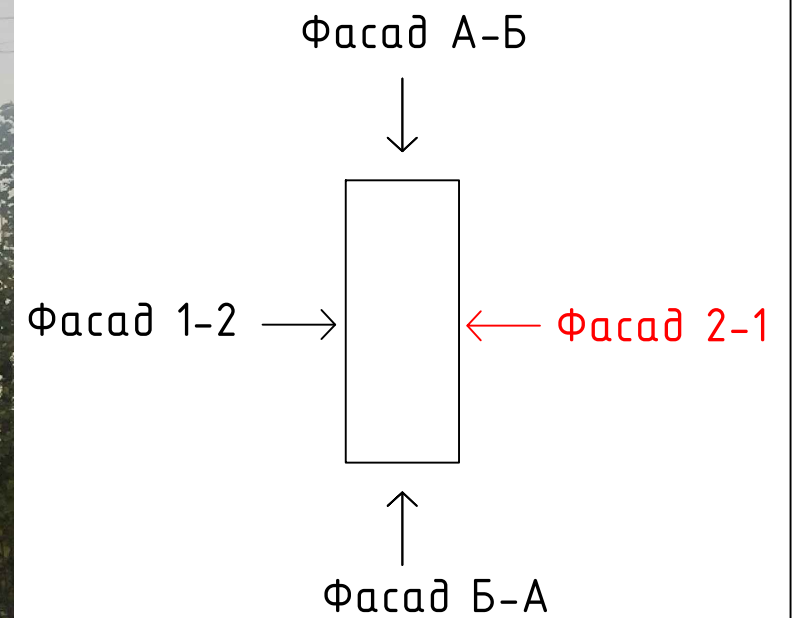
Инд. № подл.	Подп. и дата
Взам инд. №	Инд. № дубл. Подп. и дата



				Паспорт фасадов здания по ул.Робеспьера 30 в г.Красноярске		
Изм/Лист	№ докум.	Подп.	Дата	Паспорт фасадов здания	Лист	Листов
Разраб.					3	17
Проверил				Материалы фотофиксации существующего состояния фасадов		
Т.контр						
Н.контр						
Утверд.						

МАТЕРИАЛЫ ФОТОФИКСАЦИИ СУЩЕСТВУЮЩЕГО СОСТОЯНИЯ ФАСАДОВ

Фасад 2-1

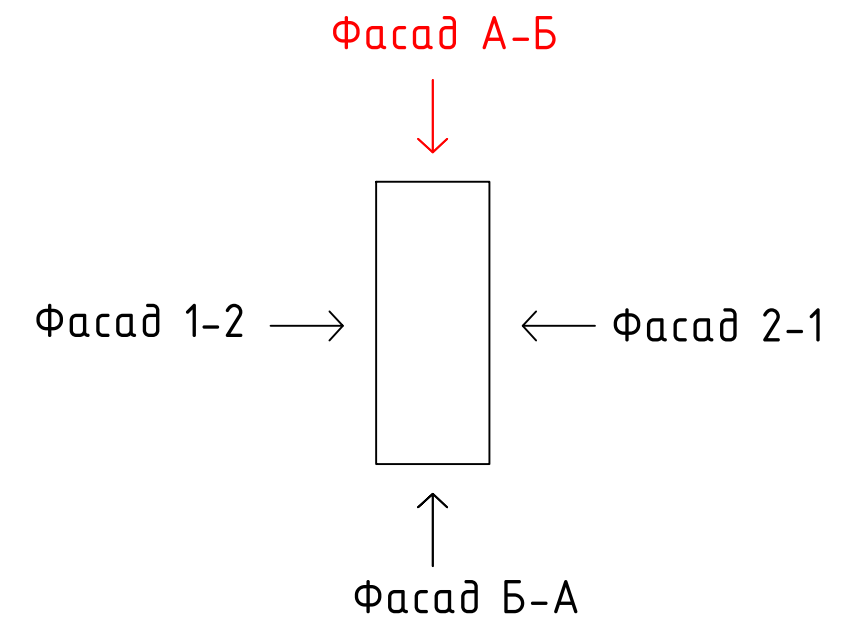


Инд. № подл.	Подп. и дата
Взам инд. №	Инд. № дубл. Подп. и дата

				Паспорт фасадов здания по ул.Робеспьера 30 в г.Красноярске	
Изм/Лист	№ докум.	Подп.	Дата	Лист	Листов
Разраб.				4	17
Проверил					
Т.контр					
Н.контр					
Утверд.					
				Материалы фотофиксации существующего состояния фасадов 	

МАТЕРИАЛЫ ФОТОФИКСАЦИИ СУЩЕСТВУЮЩЕГО СОСТОЯНИЯ ФАСАДОВ

Фасад А-Б

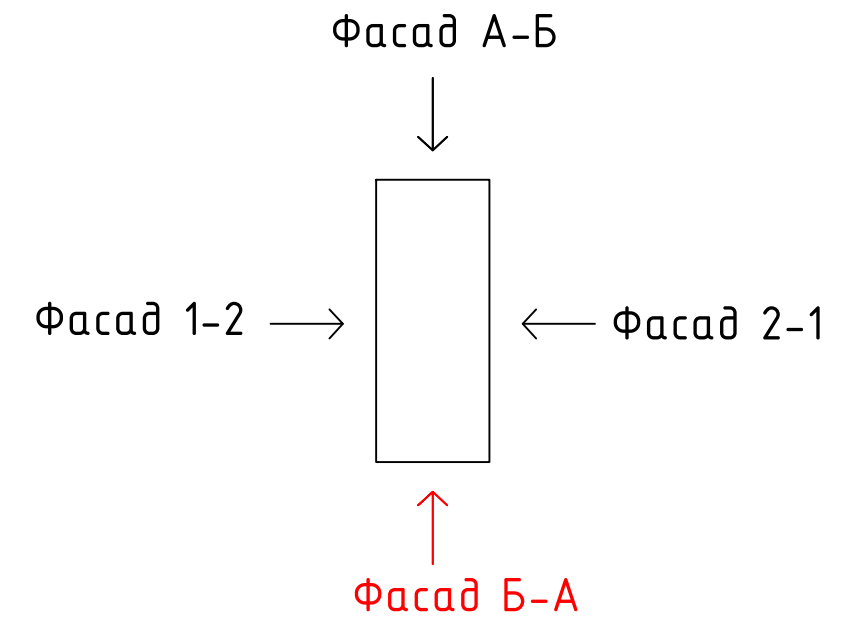
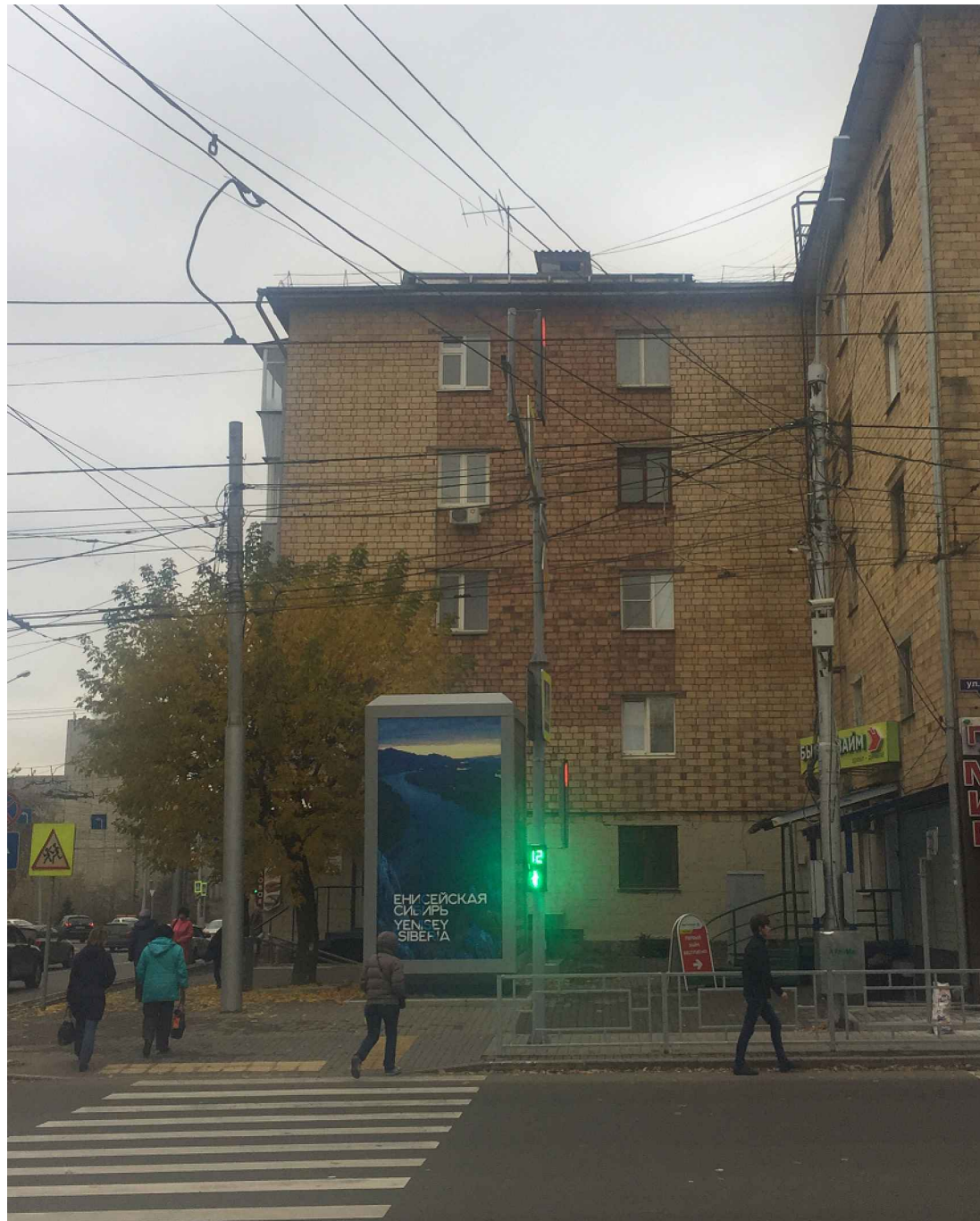


Инд. № подл.	Подп. и дата
Взам инд. №	Инд. № дубл. Подп. и дата

				Паспорт фасадов здания по ул.Робеспьера 30 в г.Красноярске	
Изм/Лист	№ докум.	Подп.	Дата	Лист	Листов
Разраб.				5	17
Проверил					
Т.контр					
Н.контр					
Утверд.					
				Материалы фотофиксации существующего состояния фасадов 	

МАТЕРИАЛЫ ФОТОФИКСАЦИИ СУЩЕСТВУЮЩЕГО СОСТОЯНИЯ ФАСАДОВ

Фасад Б-А



Инд. № подл.	Подп. и дата	Взам инд. №	Инд. № дубл.	Подп. и дата

				Паспорт фасадов здания по ул.Робеспьера 30 в г.Красноярске		
Изм/Лист	№ докум.	Подп.	Дата	Лист	Листов	
Разраб.				6	17	
Проверил						
Т.контр						
Н.контр						
Утверд.						
				Материалы фотофиксации существующего состояния фасадов 		

Колористическое решение фасада 1-2



Ведомость применяемых материалов

№ п/п	Элемент фасада	Эталон цвета	Вид отделки, материал	Индекс по цветовой палитре NSL
1	Стена 1-го этажа		Кирпичная кладка, краска	NSC 2308-Y20R
2	Кровля		Шифер	NSC S 5000-N
3	Цоколь		Каменная кладка, краска	NSC 3514-Y12R
4	Полотно стены 2-5 этаж		Кирпичная кладка	NSC 1606-Y21R
5	Крыльцо		Металл	NSC S 6500-N
6	Козырек		Металл	NSC 3514-Y12R
7	Балкон		Профлист	NSC 3514-Y12R
8	Входная дверь		Пластик	NSC S 0300-N
9	Крыльцо		Металл	NSC S 6500-N
10	Козырек		Металл	NSC 3514-Y12R
11	Оконный переплет		ПВХ	NSC S 0300-N
12	Водосточная труба		Оцинковка	NSC S 6500-N

Изм.	Лист	№ докум.	Подп.	Дата	Паспорт фасадов здания по ул.Робеспьера 30 в г.Красноярске	Лист	Листов
						Паспорт фасадов здания	7
Изм.	Лист	№ докум.	Подп.	Дата	Колористическое решение фасада 1-2		

Инд. № подл. Подп. и дата

Взам инд. № Индв № дубл. Подп. и дата

Колористическое решение фасада 2-1



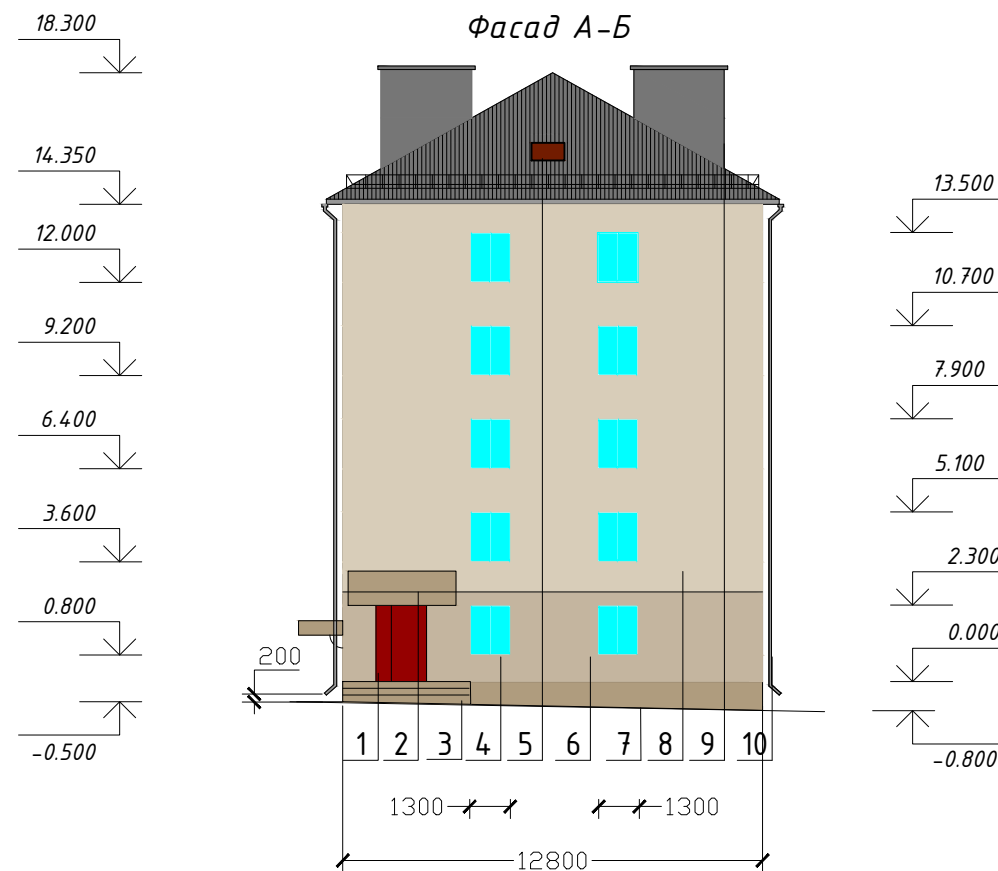
Ведомость применяемых материалов

№ п/п	Элемент фасада	Эталон цвета	Вид отделки, материал	Индекс по цветовой палитре NSL
1	Стена 1-го этажа		Кирпичная кладка, краска	NSC 2308-Y20R
2	Кровля		Шифер	NSC S 5000-N
3	Цоколь		Каменная кладка, краска	NSC 3514-Y12R
4	Полотно стены 2-5 этаж		Кирпичная кладка	NSC 1606-Y21R
5	Входная дверь 1		Металл	NSC S 5000-N
6	Козырек		Металл	NSC 3514-Y12R
7	Балкон		Профлист	NSC 3514-Y12R
8	Лестница в подвал		Дерево	NSC 3514-Y12R
9	Балкон		Металл	NSC 3514-Y12R
10	Вент.шахты		Бетон	NSC S 5000-N
11	Оконный переплет		ПВХ	NSC S 0300-N
12	Водосточная труба		Оцинковка	NSC S 6500-N

				Паспорт фасадов здания по ул.Робеспьера 30 в г.Красноярске		
				Лист	Листов	
Изм/Лист	№ докум.	Подп.	Дата	Паспорт фасадов здания	8	17
Разраб.						
Проверил						
Т.контр						
Н.контр				Колористическое решение фасада 1-2		
Утверд.						

Инд. № подл. Подп. и дата. Взам инд. № Индв № дубл. Подп. и дата.

Колористическое решение фасада 1-2

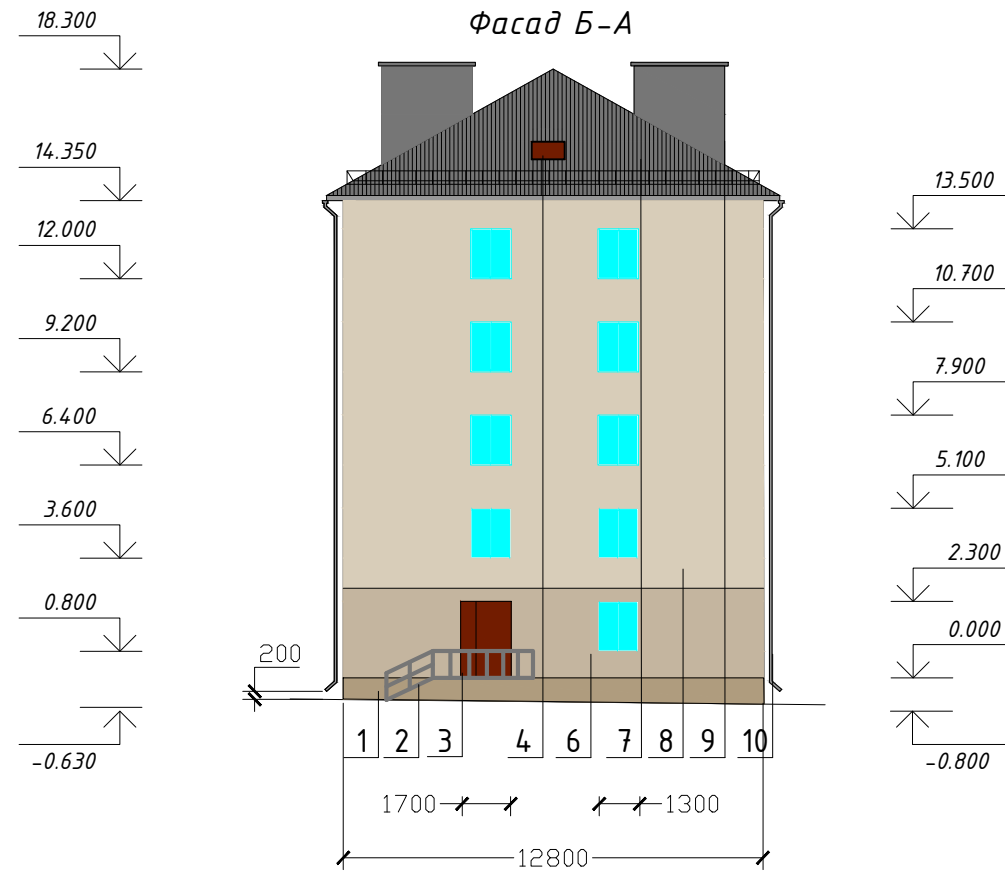


Ведомость применяемых материалов

№ п/п	Элемент фасада	Эталон цвета	Вид отделки, материал	Индекс по цветовой палитре NSL	Инд. № подл. Подп. и дата
1	Входная дверь		Металл	NSC S 1580-Y90R	
2	Козырек		Металл	NSC 3514-Y12R	
3	Крыльцо		Плитка	NSC 3514-Y12R	
4	Оконный переплет		ПВХ	NSC S 0300-N	
5	Слуховое окно		Дерево	NSC S 6030-Y60R	
6	Стена 1-го этажа		Кирпичная кладка, краска	NSC 2308-Y20R	
7	Цоколь		Каменная кладка, краска	NSC S 1580-Y90R	
8	Полотно стены 2-5 этаж		Кирпичная кладка	NSC 1606-Y21R	
9	Вент. шахты		Бетон	NSC S 5000-N	
10	Водосточная труба		Оцинковка	NSC S 6500-N	
11	Кровля		Шифер	NSC S 5000-N	

				Паспорт фасадов здания по ул.Робеспьера 30 в г.Красноярске			
						Лист	Листов
Изм/Лист	№ докум.	Подп.	Дата	Паспорт фасадов здания		9	17
Разраб.							
Проверил							
Т.контр							
Н.контр							
Утв.рэд.				Колористическое решение фасада 1-2			

Колористическое решение фасада 1-2



Ведомость применяемых материалов

№ п/п	Элемент фасада	Эталон цвета	Вид отделки, материал	Индекс по цветовой палитре NSL
1	Цоколь		Каменная кладка, краска	NSC S 1580-Y90R
2	Крыльцо		Металл	NSC S 5000-N
3	Входная дверь		Металл	NSC S 6030-Y60R
4	Слуховое окно		Дерево	NSC S 6030-Y60R
5	Кровля		Шифер	NSC S 5000-N
6	Стена 1-го этажа		Кирпичная кладка, краска	NSC 2308-Y20R
7	Кровля		Шифер	NSC S 5000-N
8	Полотно стены 2-5 этаж		Кирпичная кладка	NSC 1606-Y21R
9	Вент.шахты		Бетон	NSC S 5000-N
10	Водосточная труба		Оцинковка	NSC S 6500-N

				Паспорт фасадов здания по ул.Робеспьера 30 в г.Красноярске			
						Лист	Листов
Изм/Лист	№ докум.	Подп.	Дата	Паспорт фасадов здания		10	17
Разраб.							
Проверил							
Т.контр							
Н.контр				Колористическое решение фасада 1-2			
Утверд.							

И-нд. № подл. Подп. и дата
 Взам инд. № Индв № дубл. Подп. и дата

Схема размещения дополнительного оборудования, дополнительных элементов и устройств

Фасад 1-2



Инд. № подл. Подп. и дата. | Взам инд. № | Индв № дубл. | Подп. и дата.

				Паспорт фасадов здания по ул.Робеспьера 30 в г.Красноярске		
Изм/Лист	№ докум.	Подп.	Дата	Паспорт фасадов здания	Лист	Листов
Разраб.					11	17
Проверил						
Т.контр						
Н.контр						
Утверд.				Схема размещения дополнительного оборудования, дополнительных элементов и устройств		

Схема размещения дополнительного оборудования, дополнительных элементов и устройств

Фасад 2-1

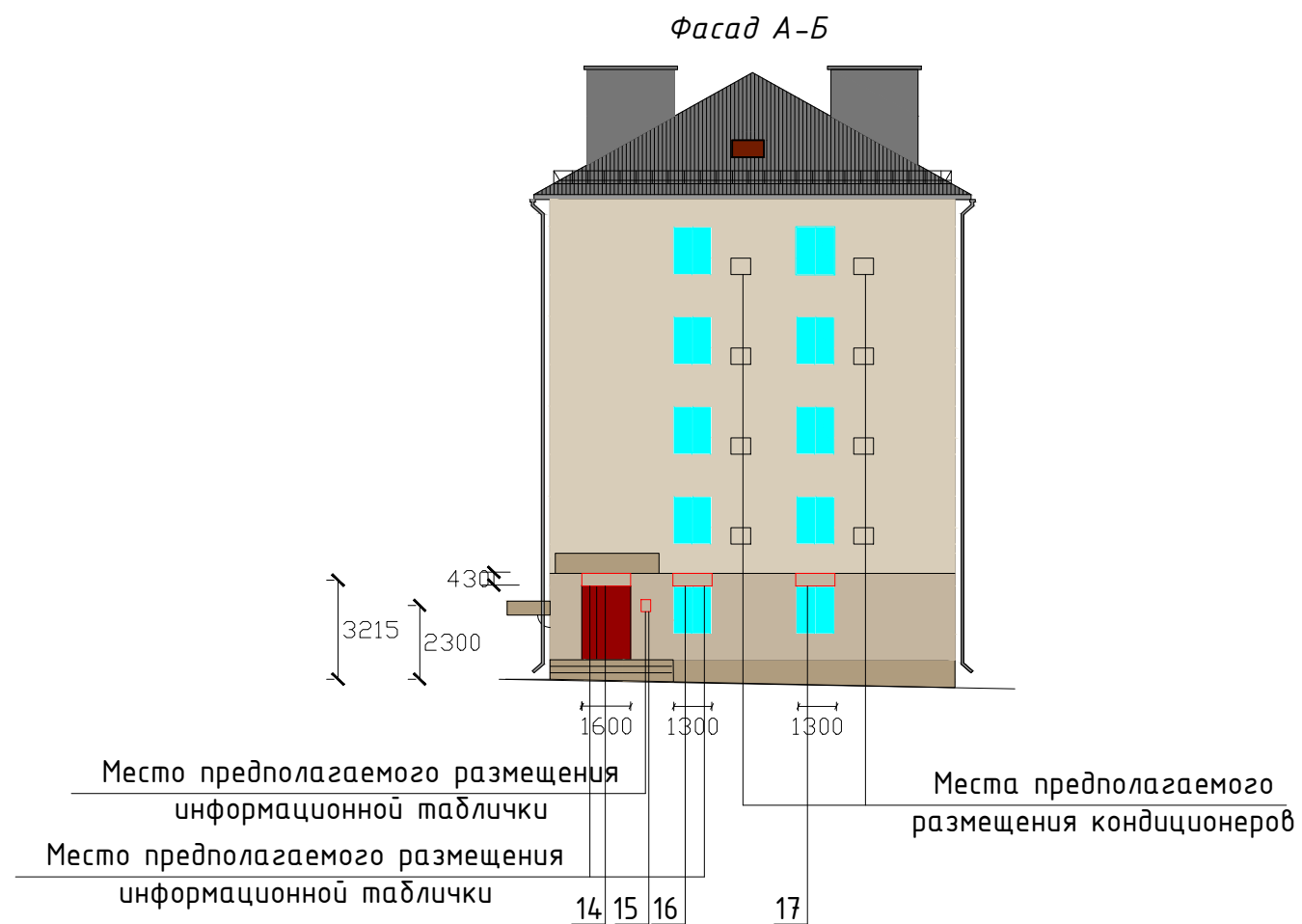


Места предполагаемого размещения кондиционеров

Инд. № подл.	Подп. и дата	Взам инд. №	Инд. № дубл.	Подп. и дата

				Паспорт фасадов здания по ул.Робеспьера 30 в г.Красноярске		
Изм/Лист	№ докум.	Подп.	Дата	Паспорт фасадов здания	Лист	Листов
Разраб.					12	17
Проверил				Схема размещения дополнительного оборудования, дополнительных элементов и устройств		
Т.контр						
Н.контр						
Утверд.						

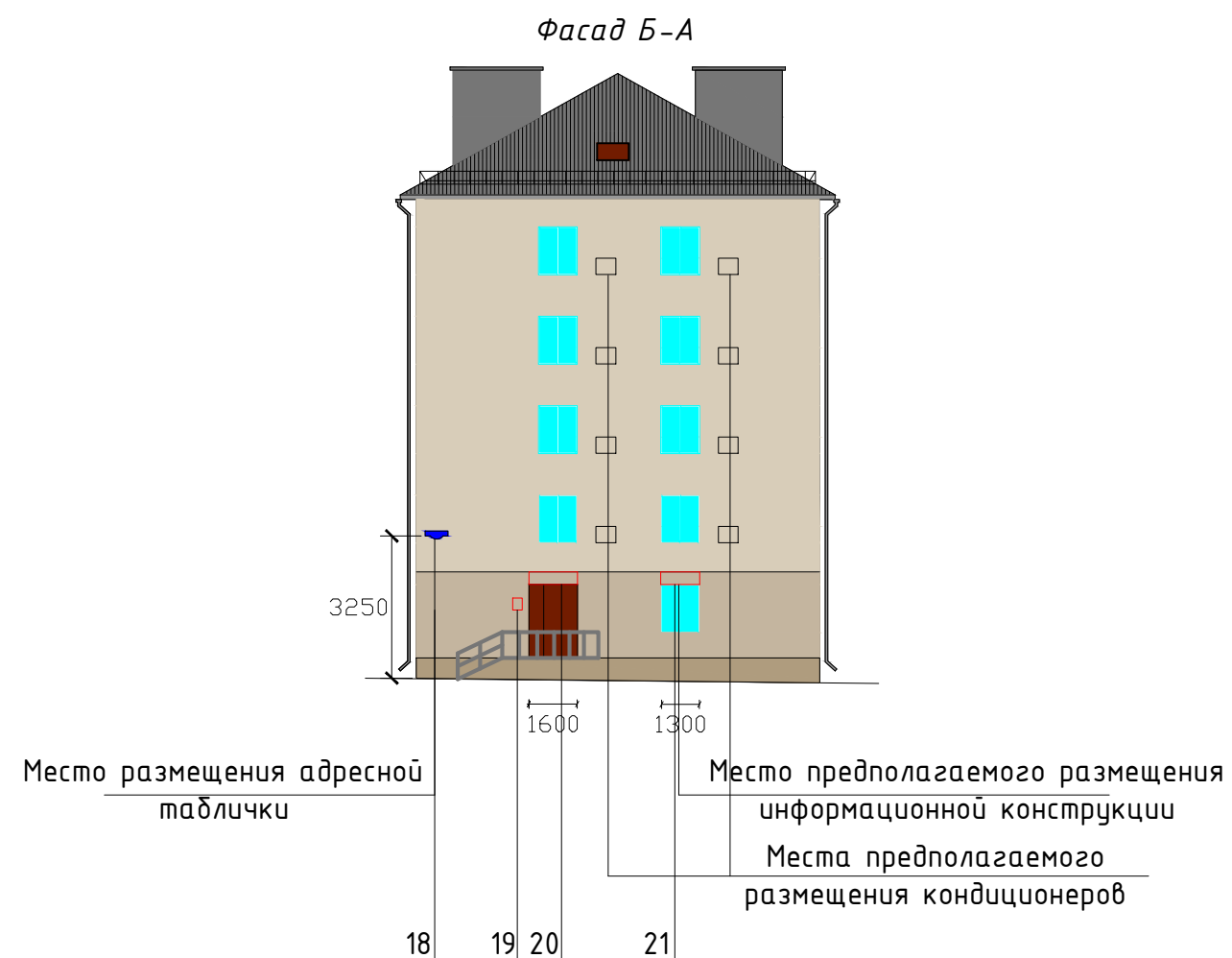
Схема размещения дополнительного оборудования, дополнительных элементов и устройств



Инд. № подл. Подп. и дата. Взам инд. № Индв № дубл. Подп. и дата.

				Паспорт фасадов здания по ул.Робеспьера 30 в г.Красноярске			
						Лист	Листов
Изм/Лист	№ докум.	Подп.	Дата	Паспорт фасадов здания		13	17
Разраб.							
Проверил							
Т.контр							
Н.контр				Схема размещения дополнительного оборудования, дополнительных элементов и устройств			
Утверд.							

Схема размещения дополнительного оборудования, дополнительных элементов и устройств



Инд. № подл.	Подп. и дата
Взам инд. №	Инд. № дубл. Подп. и дата

				Паспорт фасадов здания по ул.Робеспьера 30 в г.Красноярске			
						Лист	Листов
Изм/Лист	№ докум.	Подп.	Дата	Паспорт фасадов здания		14	17
Разраб.							
Проверил							
Т.контр							
Н.контр				Схема размещения дополнительного оборудования, дополнительных элементов и устройств			
Утверд.							

Перечень дополнительного оборудования, дополнительных элементов и устройств

	Тип дополнительного оборудования, дополнительных элементов и устройств	Краткое описание	Расположение (этаж, фасад)	Номер листа паспорта фасадов, содержащего схему	Отметка о демонтаже		Тип дополнительного оборудования, дополнительных элементов и устройств	Краткое описание	Расположение (этаж, фасад)	Номер листа паспорта фасадов, содержащего схему	Отметка о демонтаже
	Информационная конструкция	Адресная табличка, выполненная из металла, размерами 600х300мм, цвет NSC S 2065-R90B	Фасад 1-2	11		9	Информационная конструкция	Настенная вывеска, выполненная из АКП/пластика, размерами 1950х430мм	Фасад 1-2	11	
	Информационная конструкция	Настенная вывеска, выполненная из АКП/пластика, размерами 1950х430мм	Фасад 1-2	11		10	Информационная конструкция	Информационная табличка, выполненная из АКП/пластика, размерами 420х297мм	Фасад 1-2	11	
	Информационная конструкция	Настенная вывеска, выполненная из АКП/пластика, размерами 1300х430мм	Фасад 1-2	11		11	Информационная конструкция	Настенная вывеска, выполненная из АКП/пластика, размерами 3800х430мм	Фасад 1-2	11	
	Информационная конструкция	Настенная вывеска, выполненная из АКП/пластика, размерами 1300х430мм	Фасад 1-2	11		12	Информационная конструкция	Настенная вывеска, выполненная из АКП/пластика, размерами 1950х430мм	Фасад 1-2	11	
	Информационная конструкция	Настенная вывеска, выполненная из АКП/пластика, размерами 1300х430мм	Фасад 1-2	11		13	Информационная конструкция	Адресная табличка, выполненная из металла, размерами 600х300мм, цвет NSC S 2065-R90B	Фасад 1-2	11	
	Информационная конструкция	Настенная вывеска, выполненная из АКП/пластика, размерами 1950х430мм	Фасад 1-2	11		14	Информационная конструкция	Настенная вывеска, выполненная из АКП/пластика, размерами 1600х430мм	Фасад А-Б	12	

Инд. № подл. Подп. и дата

Взам инд. № Индв № дубл. Подп. и дата

				Паспорт фасадов здания по ул.Робеспьера 30 в г.Красноярске			
				Паспорт фасадов здания			
Изм/Лист	№ докум.	Подп.	Дата			Лист	Листов
Разраб.						15	17
Проверил							
Т.контр							
Н.контр							
Утверд.							

Перечень дополнительного оборудования, дополнительных элементов и устройств




Перечень дополнительного оборудования, дополнительных элементов и устройств

	Тип дополнительного оборудования, дополнительных элементов и устройств	Краткое описание	Расположение (этаж, фасад)	Номер листа паспорта фасадов, содержащего схему	Отметка о демонтаже
	Информационная конструкция	Информационная табличка, выполненная из АКП/пластика, размерами 420х297мм	Фасад А-Б	12	
	Информационная конструкция	Настенная вывеска, выполненная из АКП/пластика, размерами 1600х430мм	Фасад А-Б	12	
	Информационная конструкция	Настенная вывеска, выполненная из АКП/пластика, размерами 1300х430мм	Фасад А-Б	12	
	Информационная конструкция	Адресная табличка, выполненная из металла, размерами 600х300мм, цвет NCS S 2065-R90B	Фасад Б-А	14	
	Информационная конструкция	Информационная табличка, выполненная из АКП/пластика, размерами 420х297мм	Фасад Б-А	14	
	Информационная конструкция	Настенная вывеска, выполненная из АКП/пластика, размерами 1600х430мм	Фасад Б-А	14	
	Информационная конструкция	Настенная вывеска, выполненная из АКП/пластика, размерами 1300х430мм	Фасад Б-А	14	
	Внешние блоки кондиционеров	Размеры 800х600 На фасадах 1-2, А-Б и Б-А, покрыты защитными коробами, окрашенными в цвет NCS 1606-Y21R	Фасад 1-2, 2-1, А-Б, Б-А	11, 12, 13, 14	

Инд. № подл. Подп. и дата

Взам инд. № Индв № дубл. Подп. и дата

					Паспорт фасадов здания по ул.Робеспьера 30 в г.Красноярске		
						Лист	Листов
Изм/Лист	№ докум.	Подп.	Дата		Паспорт фасадов здания	16	17
Разраб.							
Проверил							
Т.контр							
Н.контр							
Утверд.					Перечень дополнительного оборудования, дополнительных элементов и устройств		

Сведения о корректировке паспорта

	Дата проведения корректировки паспорта	Автор паспорта фасадов	Дата	Сведения о ранее согласованных паспортах фасадов (дата утверждения автор паспорта фасадов)

Инд. № подл.	Подп. и дата
Взам инд. №	Инд. № дубл. Подп. и дата

					Паспорт фасадов здания по ул.Робеспьера 30 в г.Красноярске		
Изм/Лист	№ докум.	Подп.	Дата		Паспорт фасадов здания	Лист	Листов
Разраб.						17	17
Проверил							
Т.контр							
Н.контр							
Утверд.					Сведения о корректировке паспорта	