

ТОВАРИЩЕСТВО СОБСТВЕННИКОВ ЖИЛЬЯ  
"КРАСНЫЙ ЯР"

Многоэтажный дом  
ул. Республики, д.42А

## ПАСПОРТ ФАСАДОВ

04.08.2018-ПФ



СОГЛАСОВАНО

\_\_\_\_\_

М.П.

« \_\_\_\_ » \_\_\_\_\_ 20\_\_ г. № \_\_\_\_\_

## ПАСПОРТ ФАСАДОВ

Адрес здания: г.Красноярск, ул. Республики, д.42А

Год постройки: 2007

Автор архитектурного проекта неизвестен

Число этажей: 10

Серия: индивидуальный

Назначение: многоэтажный дом

Статус здания: исправное

Лицо, ответственное за эксплуатацию: ТСЖ "Красный яр"

Паспорт фасадов составлен по состоянию на  
"31" ноября 2018

Актуализирован: \_\_\_\_\_

Красноярск, 2018

## СОСТАВ АЛЬБОМА

Лист	Наименование	Примчание
1	Ситуационный план, Пояснительная записка	Формат А3
2-4	Фотофиксация	Формат А3 и 2*А3
5-6	Колористическое решение	Формат А3
7	Ведомость применяемых материалов	Формат А4
8,9	Схема дополнительного оборудования, дополнительных элементов и устройств	Формат А3
10	Перечень доп.оборудования, доп.элементов и устройств	Формат А4
11	Лист регистрации изменений	Формат А4

ПОЯСНИТЕЛЬНАЯ ЗАПИСКА

СИТУАЦИОННЫЙ ПЛАН



Паспорт фасадов здания, расположенного по адресу: г. Красноярск, ул. Республики, дом 42А, разработан на основании:

- Постановления № 399 от 19.06.2018 года "Об утверждении порядка составления, изменения и согласования Паспорта фасадов зданий, строений на территории г. Красноярска";
- Постановления №268 от 19.04.2018 года "Об утверждении архитектурно - художественного регламента улиц, общественных пространств г. Красноярска";
- Согласно решению Красноярского городского Совета депутатов от 25.06.2013 года " №В-378 "Об утверждении правил благоустройства на территории г. Красноярска" и приложению "Правила благоустройства территории г. Красноярска".

Объект проектирования - десятиэтажный жилой дом. Со стороны ул. Республики в доме расположены коммерческие организации. Форма собственности объекта - частная. Здание находится под управлением ТСЖ «Красный Яр».

Здание расположено в I зоне - "Зоне особого городского значения", в железнодорожном районе города, окружено жилыми домами, главный фасад немного виден с ул. Республике.

Существующий облик здания.

Первый этаж на главном фасаде облицован фасадными плитами, на заднем фасаде окрашен фасадной краской. Поле стены второго и третьего этажа также окрашены фасадной краской. Четвертый этаж и выше - облицовочный кирпич.

Техническое состояние здания.

Обследуемое здание соответствует объёмно-планировочным, санитарно-гигиеническим, и другим требованиям. Физический износ незначителен. Техническое состояние фасадов-работоспособное. На фасадах имеются незначительные повреждения, носящие локальный характер.

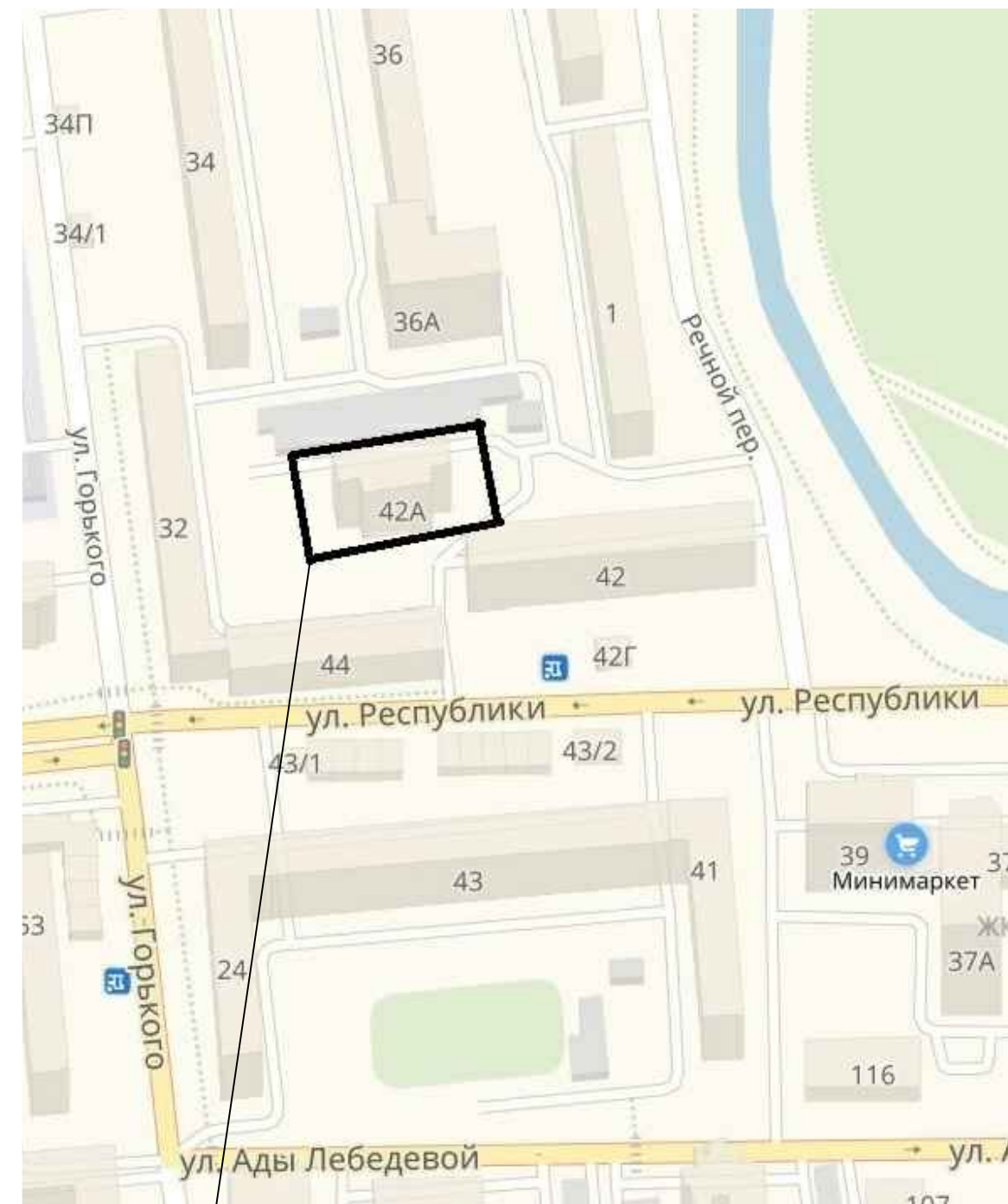
Архитектурно-художественная подсветка здания не предусмотрена.

Обоснование принятых решений.

Принятые в паспорте фасадов здания решения соответствуют требованиям экологических, санитарно-гигиенических, противопожарных и других норм, действующих на территории Российской Федерации и обеспечивают безопасную для жизни и здоровья людей эксплуатацию объекта.

Предусмотренные Паспортом решения не нарушают несущую способность конструкций здания.

Работы по приведению фасадов здания в соответствие с разработанным паспортом в части рекламных и информационных конструкций выполнить в срок до 28.02.2019г.. Остальные работы по приведению фасадов здания в соответствии с разработанным паспортом выполнить в рамках ближайшего запланированного капитального ремонта.



**ОБЪЕКТ ПРОЕКТИРОВАНИЯ**

						Шифр. 04.08.2018-ПФ			
						г.Красноярк, ул. Республики, д.42А			
Изм.	Кол.уч.	Лист	№Док.	Подпись	Дата	Паспорт фасадов	Стадия	Лист	Листов
							П	1	11
						Ситуационный план, Пояснительная записка			



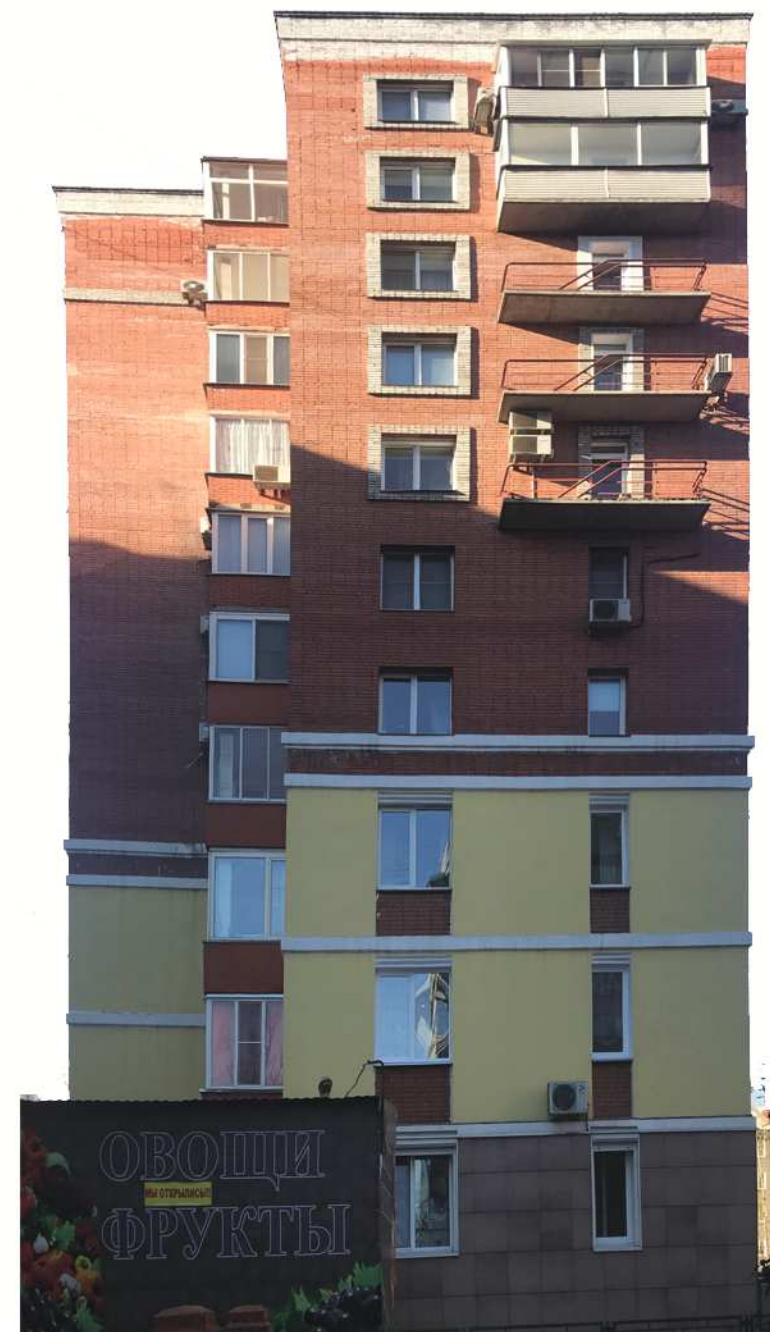




Боковой (западный) фасад



Боковой (восточный) фасад



						Шифр. 04.08.2018-ПФ			
						г.Красноярк, ул. Республики, д.42А			
Изм.	Кол.уч.	Лист	№ Док.	Подпись	Дата	Паспорт фасадов	Стадия	Лист	Листов
							П	3	11
Разработал		Позднякова			11.18	Фотофиксация боковых(западного и восточного)фасадов			





ул. Республики, дом 44

ул. Республики, дом 42

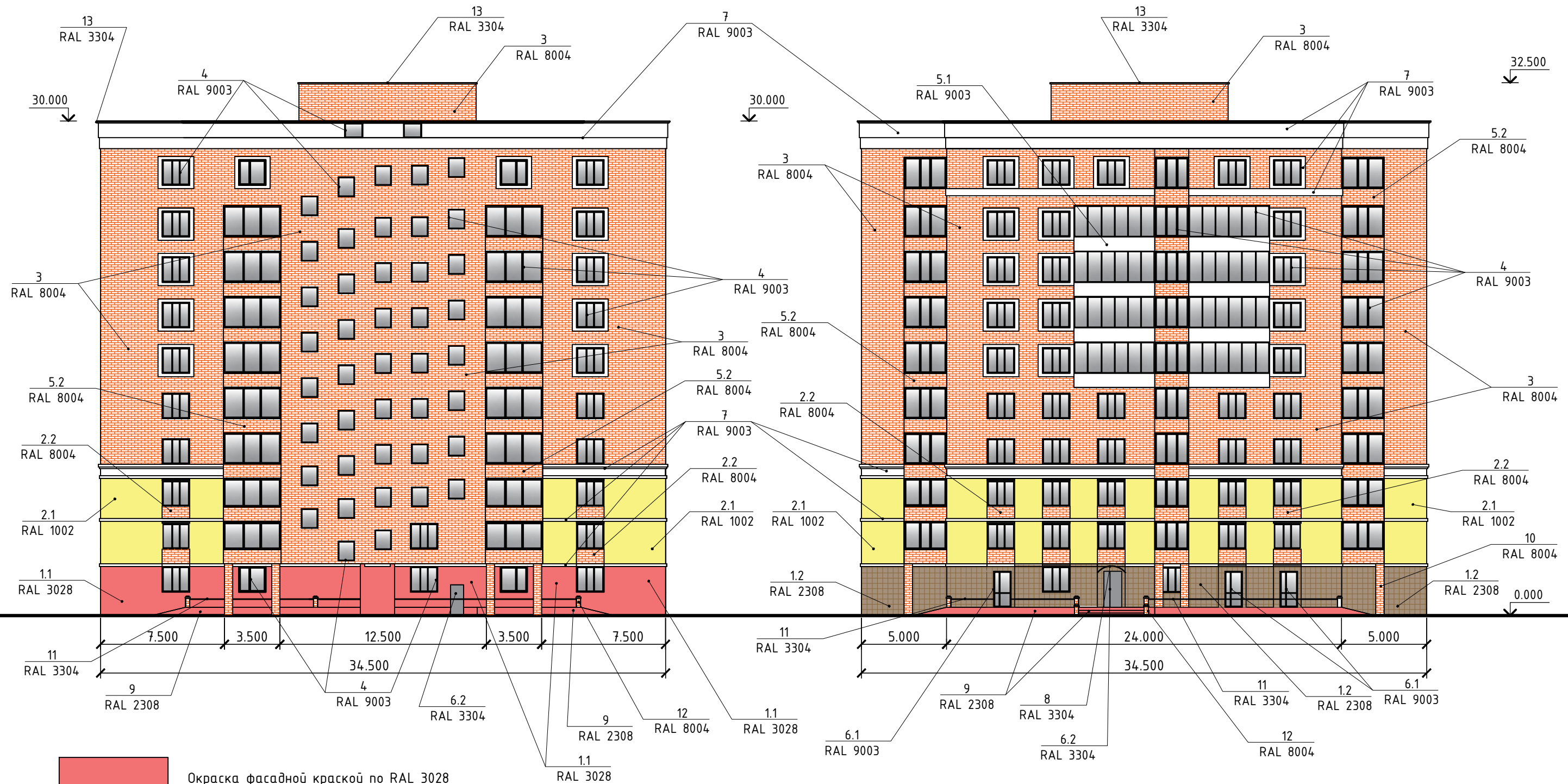
ул. Республики, дом 42А

						Шифр. 04.08.2018-ПФ			
						г.Красноярк, ул. Республики, д.42А			
Изм.	Кол.уч.	Лист	№Док.	Подпись	Дата	Паспорт фасадов	Стадия	Лист	Листов
Разработал		Позднякова			11.18		П	4	11
						Фотографическое изображение развертки с улицы Республики			



### Задний (северный) фасад

### Главный (южный) фасад



- Окраска фасадной краской по RAL 3028
- Навесные фасадные плиты по RAL 2308
- Окраска фасадной краской по RAL 1002
- Кирпичная кладка по RAL 8004
- Окраска фасадной краской по RAL 9003

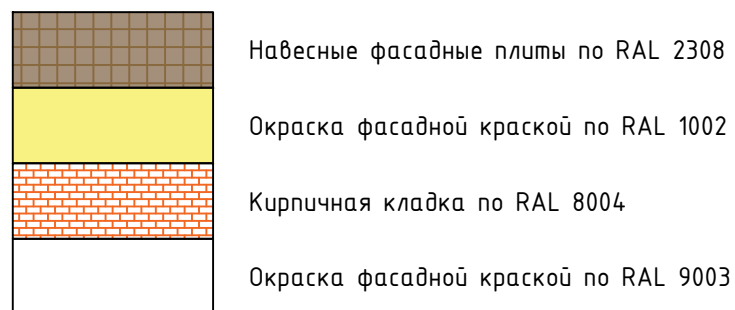
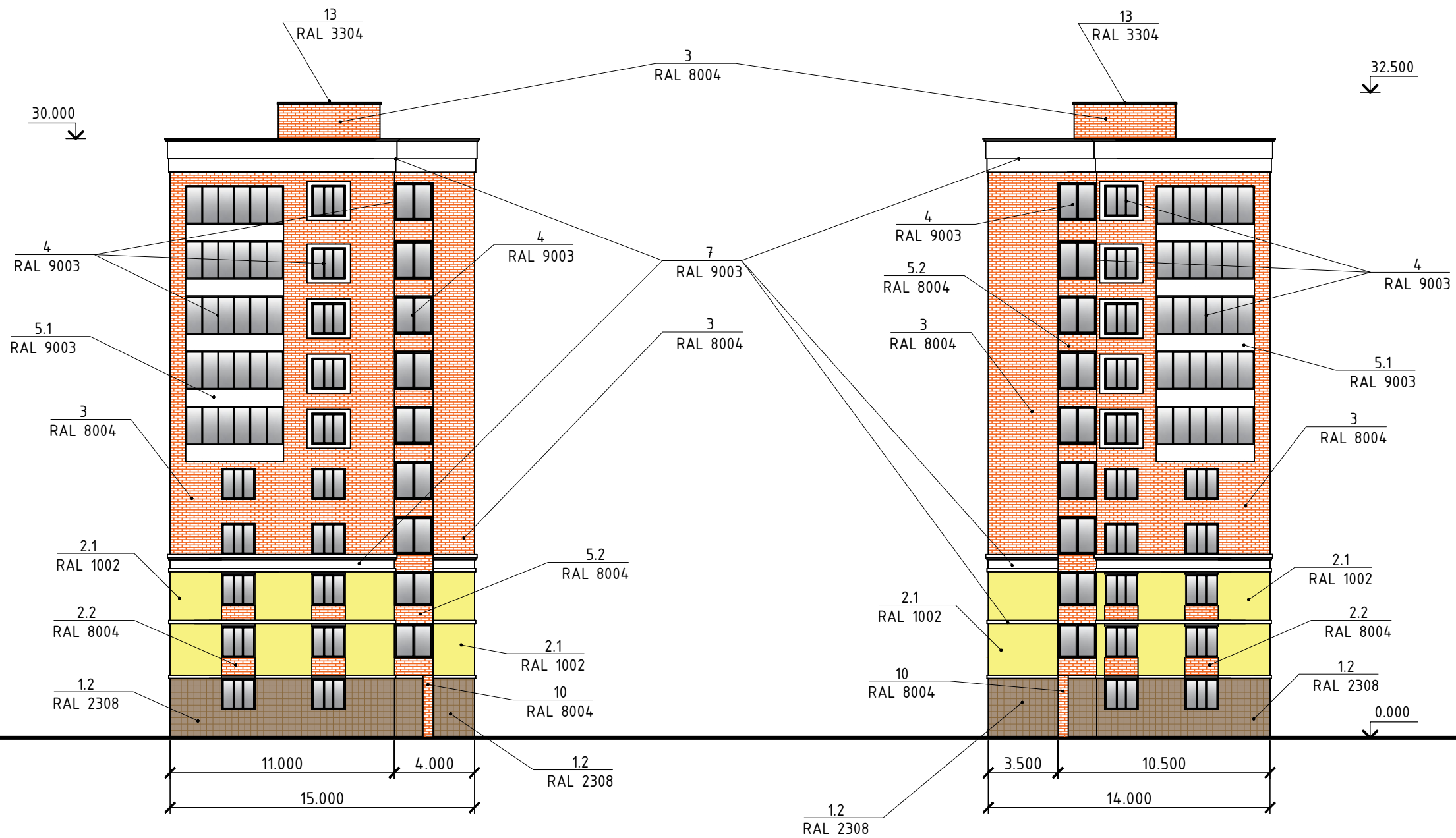
Примечание: данный лист читать совместно с листом 7.

						Шифр. 04.08.2018-ПФ			
						г.Красноярк, ул. Республики, д.42А			
Изм.	Кол.уч.	Лист	№Док.	Подпись	Дата	Паспорт фасадов	Стадия	Лист	Листов
Разработал	Позднякова				11.18		П	5	11
						Колористическое решение главного(южного) и заднего(северного) фасада			



Боковой (западный) фасад



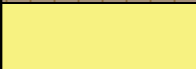
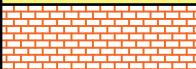
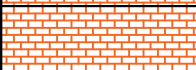
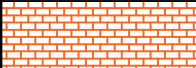


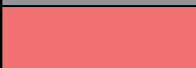
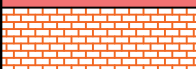

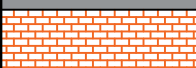

Боковой (восточный) фасад



Примечание: данный лист читать совместно с листом 7.

						Шифр. 04.08.2018-ПФ		
						г.Красноярк, ул. Республики, д.42А		
Изм.	Кол.уч.	Лист	№Док.	Подпись	Дата			
Разработал	Позднякова				11.18	Паспорт фасадов		
						Стадия	Лист	Листов
						П	6	11
						Колористическое решение боковых(западного и восточного)фасадов		

## Ведомость применяемых материалов

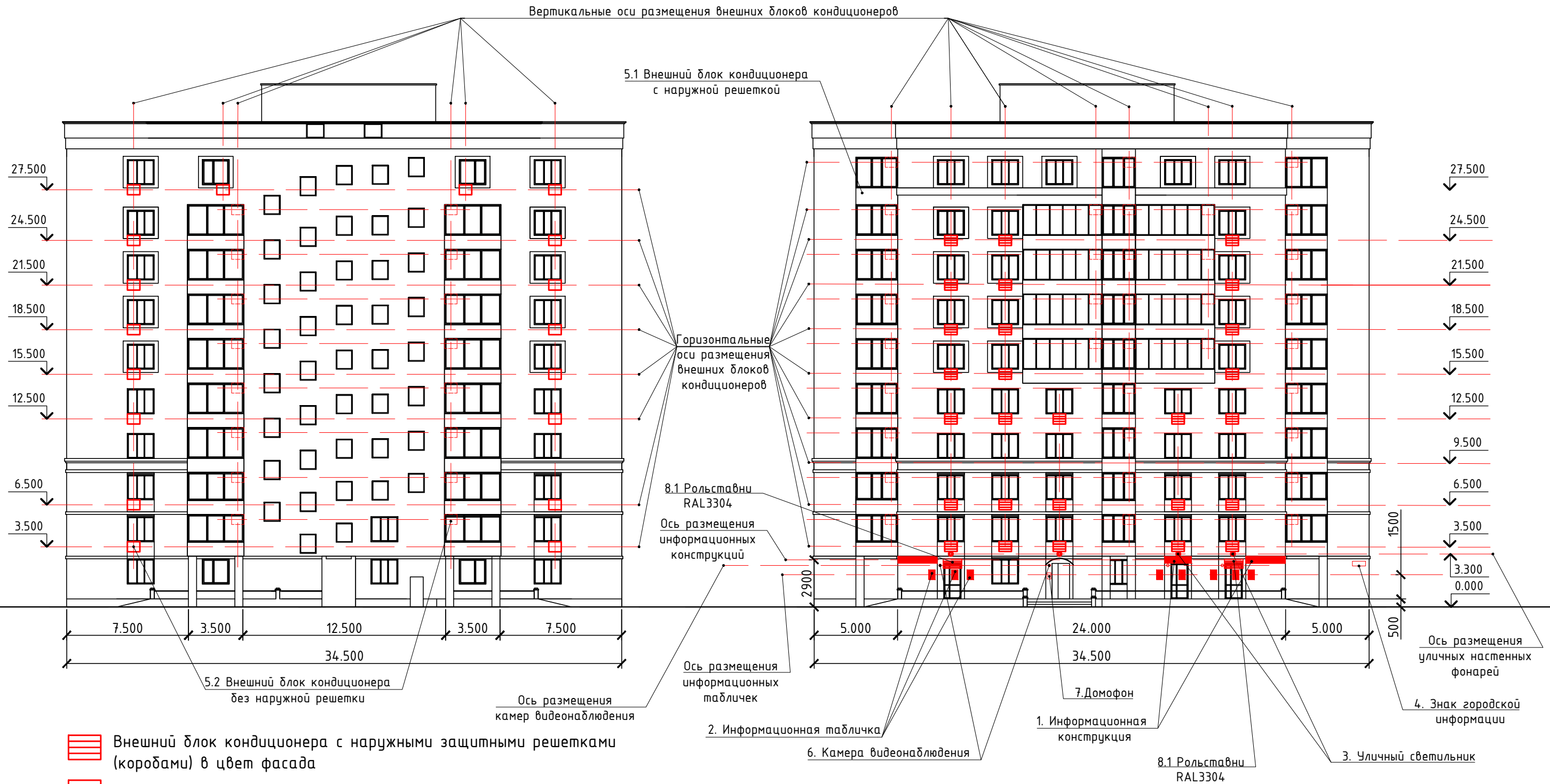
№П/П	Элемент фасада		Эталон цвета	Вид отделки	Индекс по цветовой палитре
1	Поле стены 1 этажа	1.1		окрашен фасадной краской	RAL 3028
		1.2		навесные фасадные плиты	RAL 2308
2	Поле стены 2 и 3 этажа	2.1		окрашен фасадной краской	RAL 1002
		2.2		кирпичная кладка	RAL 8004
3	Поле стены с 4 до 10 этажа			кирпичная кладка	RAL 8004
4	Переплёты окон			ПВХ профиль	RAL 9003
5	Ограждение балконов	5.1		ПВХ пластик	RAL 9003
		5.2		кирпичная кладка	RAL 8004
6	Дверные полотна	6.1		ПВХ профиль	RAL 9003
		6.2		металлические, окрашенные краской	RAL 3304
7	Архитектурный декор			штукатурка, окраска фасадной краской	RAL 9003
8	Козырёк входной группы в подъезд			металлический, окрашенный краской	RAL 3304
9	Ступеньки, подпорные стенки			бетонные, окрашенные краской	RAL 3028
10	Колонны			кирпичная кладка	RAL 8004
11	Ограждение(трубы)			металлические, окрашенные краской	RAL 3304
12	Ограждение(столбики/стойки)			кирпичная кладка	RAL 8004
13	Парапет			металлический, окрашенный краской	RAL 3304

						Шифр. 04.08.2018-ПФ					
						г.Красноярк, ул. Республики, д.42А					
Изм.	Кол.уч.	Лист	№Док.	Подпись	Дата						
Разработал Позднякова						Паспорт фасадов			Стадия	Лист	Листов
									П	7	11
						Ведомость применяемых материалов					



# Задний (северный) фасад

# Главный (южный) фасад



- Внешний блок кондиционера с наружными защитными решетками (коробами) в цвет фасада
- Внешний блок кондиционера без наружных защитных решеток
- Внешний блок кондиционера без наружных защитных решеток (внутри балкона)
- Рольставни наружного крепления

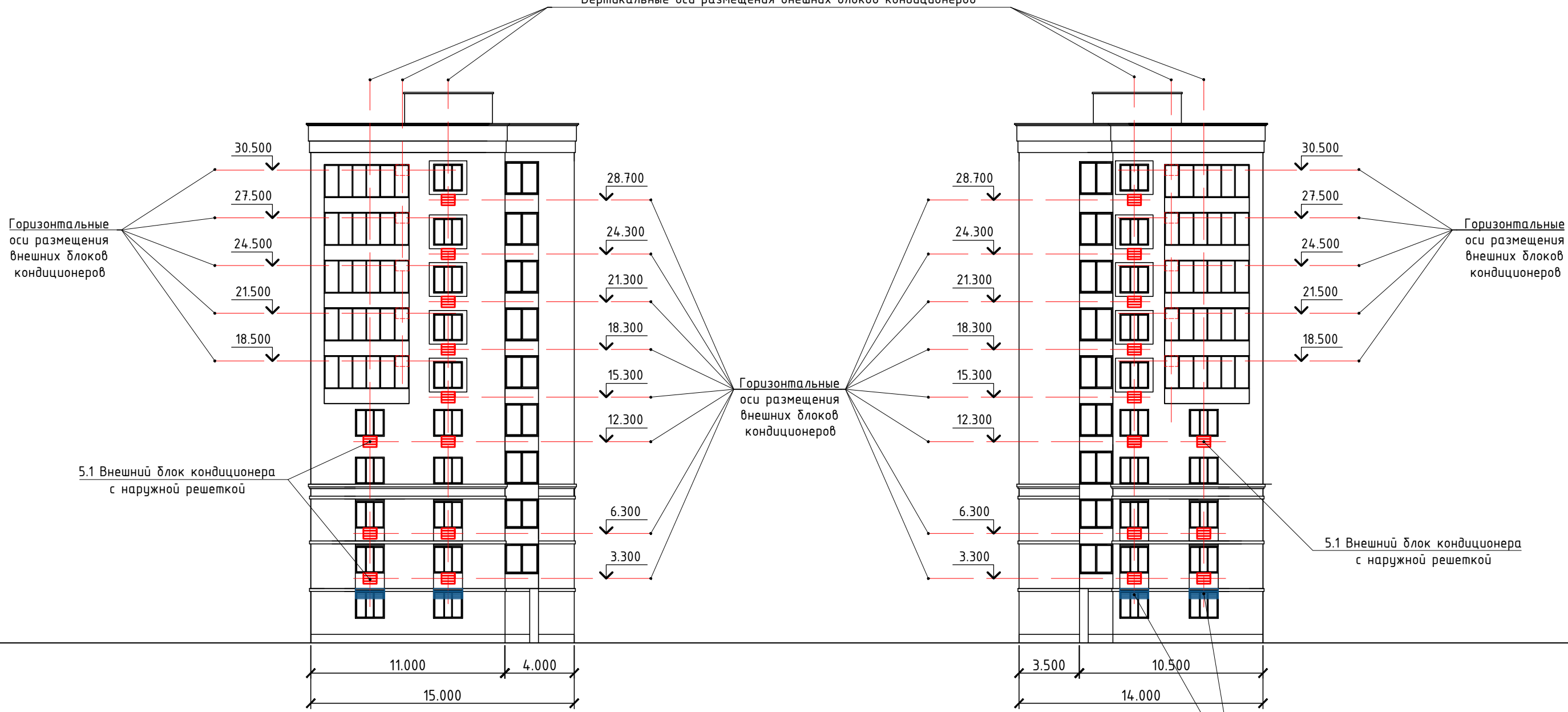
Примечание:  
 1. Оси обозначены условно.  
 2. Данный лист читать совместно с листом 10.  
 3. На чертеже указаны все возможные варианты расположения кондиционеров.


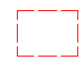
Шифр. 04.08.2018-ПФ					
г. Красноярск, ул. Республики, д. 42А					
Изм.	Кол.уч.	Лист	№ Док.	Подпись	Дата
Разработал		Позднякова			11.18
Паспорт фасадов				Стадия	Лист
				П	8
Схема доп. оборудования, доп. элементов и устройств главного (южного) и дворового (северного) фасада				Листов	11



### Боковой (западный) фасад

### Боковой (восточный) фасад

Вертикальные оси размещения внешних блоков кондиционеров



-  Внешний блок кондиционера с наружными защитными решетками (коробами) в цвет фасада
-  Внешний блок кондиционера без наружных защитных решеток(внутри балкона)

-  Рольставни наружного крепления
-  Рольставни внутреннего крепления

Примечание:  
 1.Оси обозначены условно.  
 2.Данный лист читать совместно с листом 10.  
 3.На чертеже указаны все возможные варианты расположения кондиционеров.

						Шифр. 04.08.2018-ПФ				
						г.Красноярк, ул. Республики, д.42А				
Изм.	Кол.уч.	Лист	№Док.	Подпись	Дата					
Разработал	Позднякова				11.18	Паспорт фасадов		Стадия	Лист	Листов
								П	9	11
						Схема доп.оборудования, доп.элементов и устройств боковых(западного и восточного)фасадов				



## Перечень доп. оборудования, доп. элементов и устройств

№П/П	Тип дополнительного оборудования, элемента или устройства		Краткое описание	Расположение	№ Листа со схемой	Отметка о демонтаже		
1	Информационные конструкции		Конструкция из отдельных букв/букв на фоне/световой короб. В фирменном цвете коммерческой организации. Высота поля конструкции не более 450мм. Ширина конструкций варьируется от 1.700мм до 2500мм. Материал - ПВХ пластик.	На главном(южном) фасаде. Размещается над входом и окнами помещений, в месте фактического пребывания организации, в уровне перекрытия между первым и вторым этажом. Отцентрированы относительно единой горизонтальной оси.	8 лист			
2	Информационные таблички		Информационные таблички выполнены в спокойных тонах. Габаритные размеры 600*400 мм. Все конструкции данного типа располагаются на одной горизонтальной оси в зонах входных групп. Материал - ПВХ пластик на стена/ПВХ пленка на окнах.	На фасаде по ул.Республики. Расстояние от пола до низа таблички не менее 1000мм. до верха не более 2200 мм. Отцентрированы относительно единой горизонтальной оси.	8 лист			
3	Уличные светильники		Светильники влагозащищенные настенного крепления, окрашены краской по RAL 9003.	На главном(южном) фасаде. Над входными группами в подъезд и коммерческие помещения.	8 лист			
4	Знак городской информации		Информационная адресная табличка "Республики 42А", выполненная в синем и белом цвете размером 600*240 мм. Материал - ПВХ пластик.	На главном(южном) фасаде.	8 лист			
5	Внешние блоки кондиционеров (варианты размещения)	5.1	С металлическими наружными защитными решетками(600*800 мм) в цвет фасада здания.	На главном(южном) фасаде. Отцентрированы относительно осей.	8,9 лист			
		5.2	Без наружных защитных решеток	На заднем(северном) фасаде. Отцентрированы относительно осей.	8 лист			
6	Камеры видеонаблюдения		Камера видеонаблюдения стационарного типа.	На главном фасаде. Отцентрированы относительно осей.	8,9 лист			
7	Домофон		Наружный блок домофона	На главном(южном) фасаде. Около двери входной группы в подъезд.	8 лист			
8	Рольставни	8.1	Выполнены из стали, покрашены в RAL 3304	На главном(южном) фасаде. На дверях и окнах входных групп в коммерческие помещения.	8 лист			
		8.2	Выполнены из стали, покрашены в RAL 9003					
				Шифр. 04.08.2018-ПФ				
				г.Красноярк, ул. Республики, д.42А				
Изм.	Кол.уч.	Лист	№Док.	Подпись	Дата			
				Паспорт фасадов		Стадия	Лист	Листов
Разработал		Позднякова				11.18	П	10
				Перечень доп.оборудования, доп.элементов и устройств				

