

г. Красноярск, Советский район, ул. Партизана Железняка, 3 "0"

ПАСПОРТ ФАСАДОВ

Красноярск 2018

Согласовано

Инв. № подл.	Подп. и дата	Взам. инв. №			

СОГЛАСОВАНО

М.П.

“ ” 20 з. №

ПАСПОРТ ФАСАДОВ

Адрес здания, строения, сооружения: г. Красноярск, Советский район, Партизана Железняка 3 “а”

Год постройки: 1990г.

Автор архитектурного проекта: неизвестен

Число этажей: 9

Назначение: Жилое здание

Статус здания, строения (при наличии): эксплуатируется

Лицо, ответственное за эксплуатацию: Главный инженер Воронцов М.Н.

Паспорт фасадов составлен по состоянию
на “01” декабря 2018 г.

Актуализирован “ ” з.

Согласовано

Инв. № подл.	Подп. и дата	Взаим. инв. №

Состав альбома		
Лист	Наименование	Примечание
2	Содержание альбома; пояснительная записка	
3	Ситуационный план	
4	Материалы фотофиксации существующего состояния фасадов. Главный фасад	
5	Материалы фотофиксации существующего состояния фасадов. Дворовой фасад	
6	Материалы фотофиксации существующего состояния фасадов. Боковые фасады	
7	Развертка улицы со стороны главного фасада	
8	Колористическое решение фасадов. Фасад 1-17	
9	Колористическое решение фасадов. Фасад А-Ж	
10	Колористическое решение фасадов. Фасад 17-1	
11	Колористическое решение фасадов. Фасад Ж-А	
12	Ведомость применяемых материалов	
13-16	Схема размещения дополнительного оборудования, дополнительных элементов и устройств.	
17	Схема размещения дополнительного оборудования, дополнительных элементов и устройств. Компьютерный монтаж	
18	Перечень дополнительного оборудования, дополнительных элементов и устройств	
19	Лист регистрации изменений	

Согласно Решению Красноярского городского Совета депутатов от 25 июня 2013г. N В-378 "Об утверждении правил благоустройства на территории города Красноярска" и приложению "Правила благоустройства территории города Красноярска" объект расположен в зоне II - "Зона повышенного внимания".

Здание расположено в Советском районе г.Красноярска на улице Партизана Железняка, со стороны дворового фасада расположен жилой двор, со стороны боковых фасадов расположены фармацевтический колледж и общежитие 3"н".

Техническая характеристика здания:

Существующий облик здания:

Жилое здание краевой клинической больницы девятиэтажное, простой прямоугольной формы, с подвалом.

Конструктивные элементы:

- Стены - несущие трехслойные керамзитобетонные панели толщиной 350 мм.
- Кровля - безрулонная со внутренним организованным водостоком
- Перекрытие - плоские железобетонные панели
- Фундамент - свайные с монолитным ростверком
- Заполнение оконных проемов - двухкамерные стеклопакеты в ПВХ-переплетах; деревянные оконные блоки с двойным остеклением.
- Заполнение дверных проемов - металлические.

Техническое состояние здания:

Техническое состояние строительных конструкций здания целом оценивается как работоспособное.

Назначение объекта:

Жилое здание КГБУЗ "Краевой клинической больницы"

Обоснование принятого архитектурно-колористического решения фасадов:

Значимых архитектурных сооружений в непосредственной близости здания нет.

Цветовое решение фасадов и размещение средств наружной информации принято с учетом особенностей окружающей застройки и сохранением архитектурно - художественного облика здания.

Принятые в паспорте фасадов здания решения соответствуют требованиям экологических, санитарно - гигиенических, противопожарных и других норм, действующих на территории Российской Федерации, и обеспечивают безопасную для жизни и здоровья людей эксплуатацию объекта.

Предусмотренные паспортом решения не затрагивают конструктивные характеристики надежности и безопасности здания. Несущие способности конструкций не нарушены.

Архитектурно-художественная подсветка отсутствует.

Изм.	Кол.уч	Лист	№ док.	Подпись	Дата			
Выполнил	Сафанова			<i>С.С.</i>	12.18	г. Красноярск, ул. Партизана Железняка 3 "о".		
Паспорт фасадов здания						Стадия	Лист	Листов
							2	19
Содержание альбома; пояснительная записка						ИП Кузнецова		

Пояснительная записка:

Паспорт фасадов здания, расположенного по адресу г. Красноярск, Советский район, Партизана Железняка 3 "о", разработан на основании:

- задания Заказчика
- Постановления № 268 от 19.04.2018 "Об утверждении архитектурно - художественного регламента улиц, общественных пространств города Красноярска"
- Постановления №399 от 19.06.2018 "Об утверждении порядка составления, изменения и согласования паспорта фасадов зданий, строений на территории города Красноярска".

Согласно п. 4 Постановления №399 от 19.06.2018 "Изменение внешнего вида фасадов зданий, строений осуществляется после внесения в установленном порядке изменений в паспорт фасадов (в случае его отсутствия - изготовления и согласования паспорта фасадов в установленном порядке), за исключением случаев исполнения предписаний контролирующих органов, выданных в соответствии с требованием действующего законодательства, судебных решений.

Согласно Решению Красноярского городского Совета депутатов от 25 июня 2013г. N В-378 "Об утверждении правил благоустройства на территории города Красноярска" и приложению "Правила благоустройства территории города Красноярска" объект расположен в зоне II - "Зона повышенного внимания".

Внесение изменений в паспорт фасадов в случае изменения внешнего вида здания, строения в результате исполнения вышеуказанных предписаний контролирующих органов, судебных решений должно быть произведено в течение трех месяцев с даты исполнения указанных предписаний контролирующих органов, судебных решений"

Правилами благоустройства установлен общий срок завершения работ по приведению рекламно-информационного оформления фасадов в соответствие с паспортом фасадов - 01.02.2019.

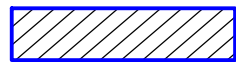
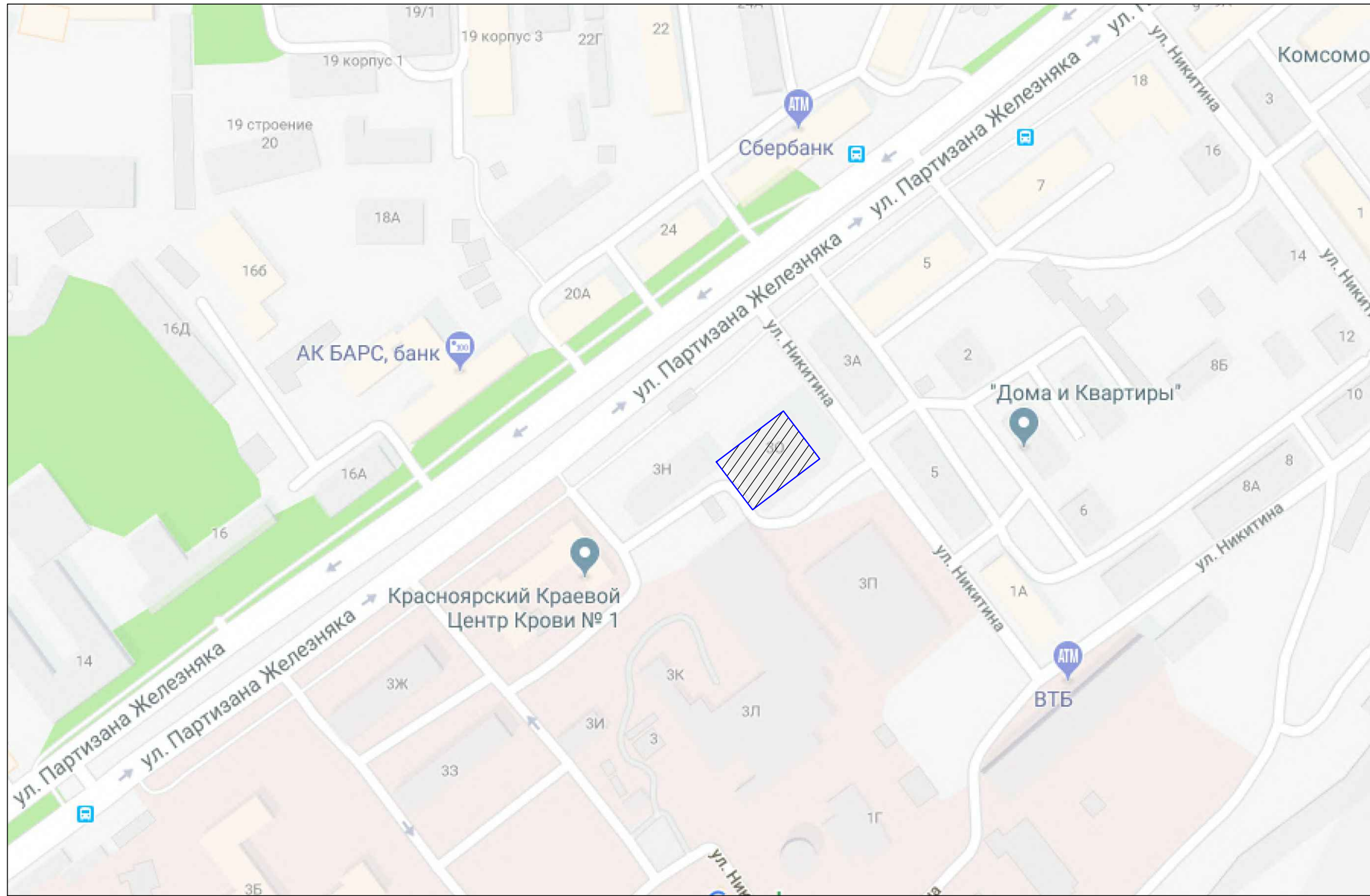
Согласовано

Взаим. инб. №

Подп. и дата

Инб. № подл.

Ситуационный план



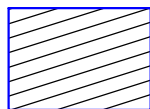
- здание по адресу г. Красноярск, Советский район, ул.Партизана Железняка 3 "о"

						г. Красноярск, ул. Партизана Железняка 3 "о".			
Изм.	Кол.уч	Лист	№док.	Подпись	Дата	Паспорт фасадов здания	Стадия	Лист	Листов
Выполнил	Сафанова			<i>Саф</i>	12.18			3	19
						Ситуационный план	ИП Кузнецова		

Согласовано

Инв. № подл.	Подп. и дата	Взаим. инв. №

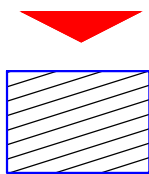
Главный фасад.



						г. Красноярск, ул. Партизана Железняка 3 "а".			
Изм.	Кол.уч	Лист	№ док.	Подпись	Дата	Паспорт фасадов здания	Стадия	Лист	Листов
Выполнил	Сафонова			<i>С</i>	12.18			4	19
						Материалы фотофиксации существующего состояния фасадов. Главный фасад	И.П. Кузнецова		

Создано			
Изменено			
Инв. № подл.			
Подп. и дата			
Взаим. инв. №			

Дворовой фасад



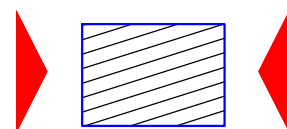
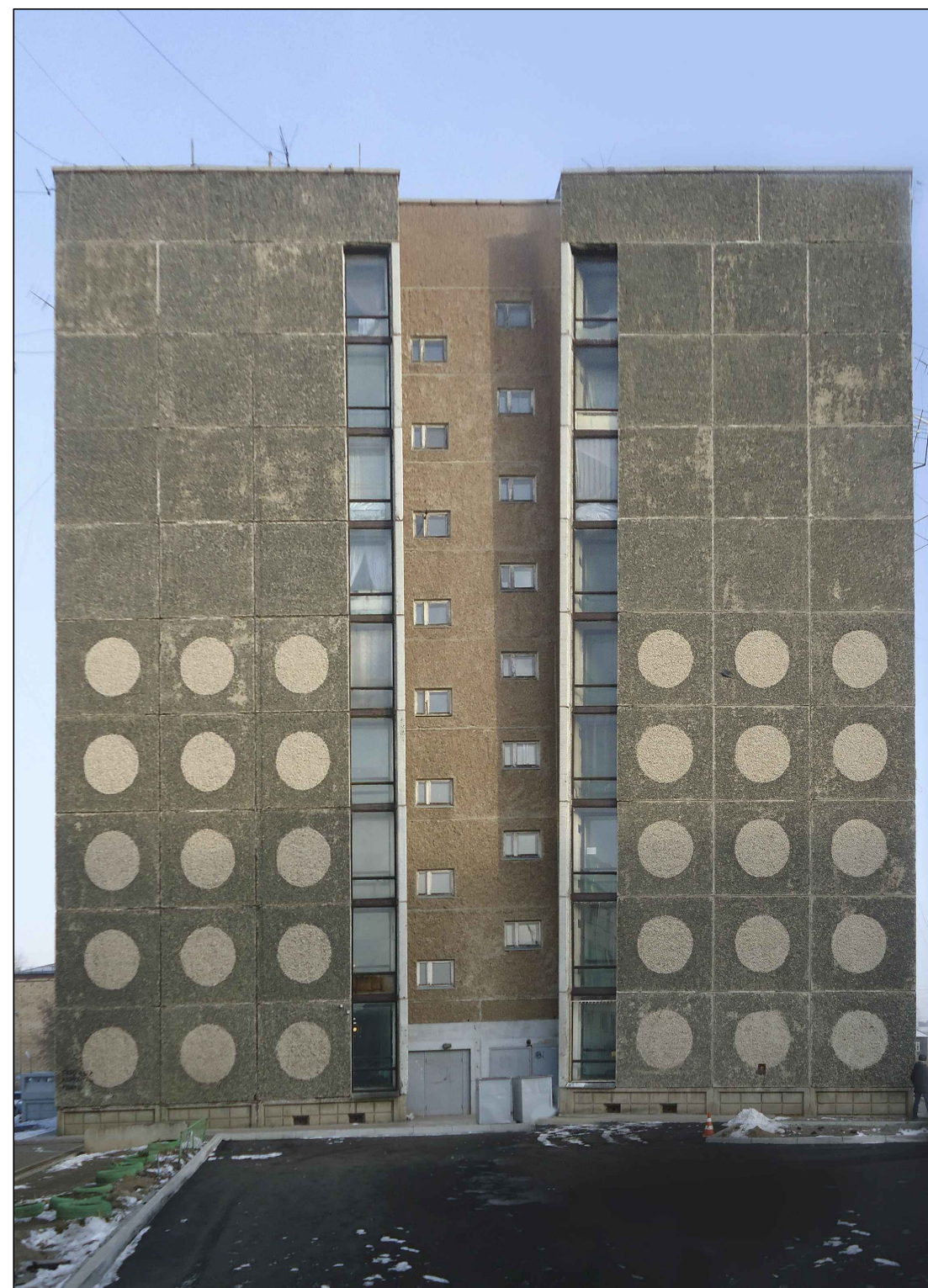
						г. Красноярск, ул. Партизана Железняка 3 "а".			
Изм.	Кол.уч	Лист	№ док.	Подпись	Дата	Паспорт фасадов здания	Стадия	Лист	Листов
Выполнил	Сафонова			<i>С</i>	12.18			5	19
Материалы фотофиксации существующего состояния фасадов. Дворовой фасад							И.П. Кузнецова		

Создано			
Инв. № подл.			
Подп. и дата			
Взаим. инв. №			

Боковой фасад со стороны ул. Никитина



Боковой фасад со стороны общежития 3 "н"



						г. Красноярск, ул. Партизана Железняка 3 "о".			
Изм.	Кол.уч	Лист	№ док.	Подпись	Дата	Паспорт фасадов здания	Стадия	Лист	Листов
Выполнил	Сафонова			<i>С</i>	12.18			6	19
						Материалы фотофиксации существующего состояния фасадов. Боковые фасады	И.П. Кузнецова		

Создано

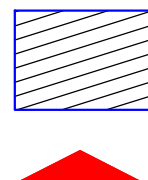
Инв. № подл.	Подп. и дата	Взаим. инв. №

Развертка улицы со стороны улицы Партизана Железняка и главного фасада здания.



Согласовано

Инд. № подл.	Подп. и дата	Взам. инб. №



						г. Красноярск, ул. Партизана Железняка 3 "о".			
Изм.	Кол.уч	Лист	№ док.	Подпись	Дата	Паспорт фасадов здания	Стадия	Лист	Листов
Выполнил	Сафонова			<i>С</i>	12.18			7	19
						Развертка улицы со стороны главного фасада	И.П. Кузнецова		

Фасад 1-17

+27,910

12 Ral 7004
0,000
-1,150



7 Caparol Granit 40

7 Caparol Granit 50

13 Ral 7004

8 Ral 9003

5 Caparol Palazzo 140

15 Ral 7004

4 Caparol Granit 50

14 Ral 9003

6 Caparol Palazzo 140

11 Ral 7047

17

г. Красноярск, ул. Партизана Железняка 3 "а".

Изм.	Кол.ч	Лист	№ док.	Подпись	Дата
Выполнил			Сафонова	<i>[Signature]</i>	12.18

Паспорт фасадов здания			Стация	Лист	Листов
Колористическое решение фасадов. Фасад 1-17				8	19
			И.П. Кузнецова		

1. Оси приняты согласно представленным планам БТИ.
2. Чертежи выполнены на основании предоставленных Заказчиком планов БТИ и обмеров существующего здания

Согласовано

Инв. № подл.	
Подп. и дата	
Взаим. инв. №	

Фасад А-Ж

+27,910
↓
+25,610
↓

↑
+28,460

16
Caparol Onyx 40

17
Caparol Ceramic 10

+14,410
↓

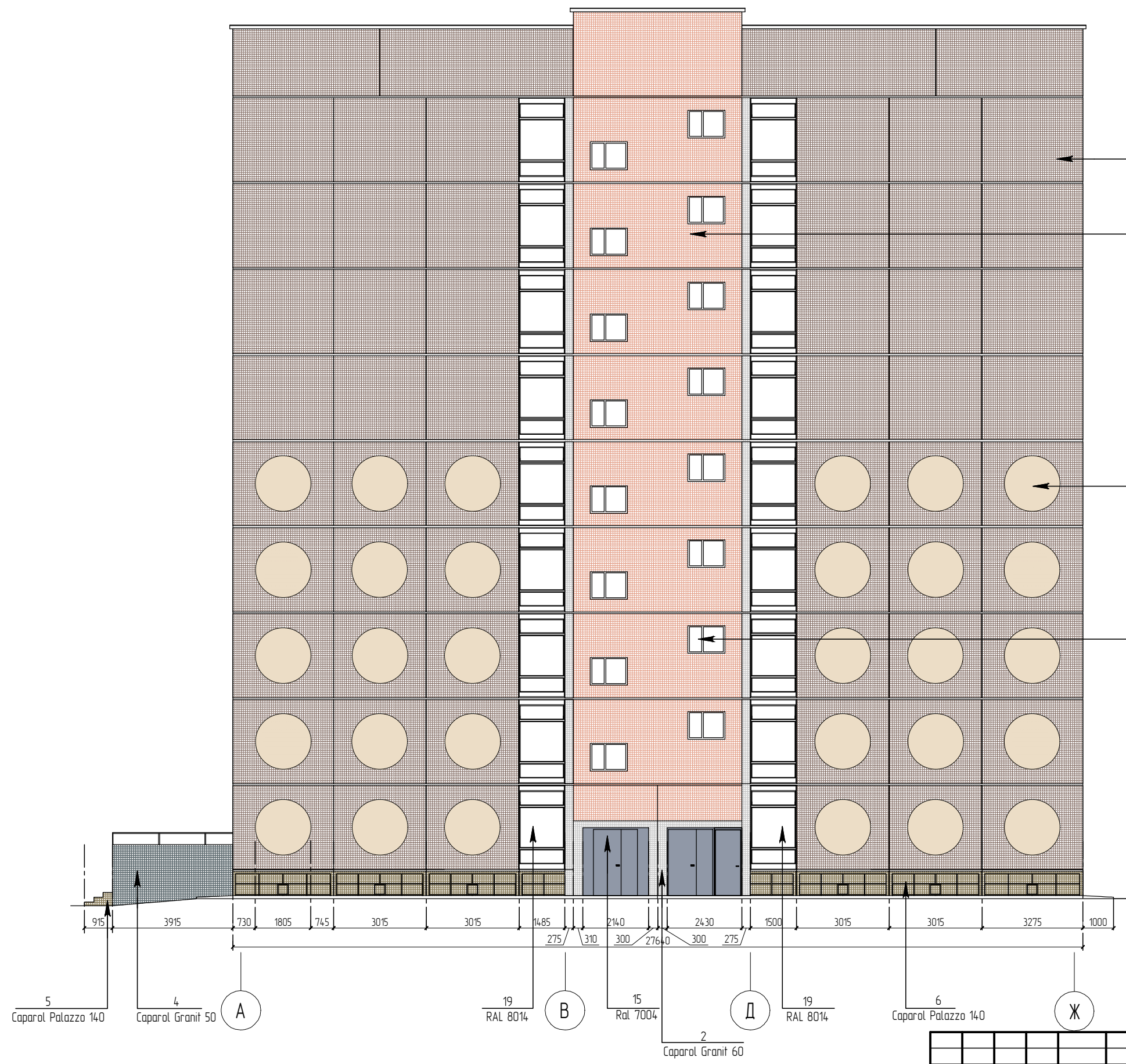
18
Caparol Palazzo 150

9
RAL 9003

+1,000
↓
-1,370
↑

↓
+0,000

↑
-0,950



5
Caparol Palazzo 140

4
Caparol Granit 50

А

19
RAL 8014

В

15
Ral 7004

2
Caparol Granit 60

Д

19
RAL 8014

6
Caparol Palazzo 140

Ж

Согласовано

Взаим. инб. №

Подп. и дата

Инб. № подл.

- Оси приняты согласно представленным планам БТИ.
- Чертежи выполнены на основании предоставленных Заказчиком планов БТИ и обмеров существующего здания

Изм.	Кол.ч	Лист	№ док.	Подпись	Дата
Выполнил	Сафонова			<i>С</i>	12.18

г. Красноярск, ул. Партизана Железняка 3 "а".					
Паспорт фасадов здания			Стандия	Лист	Листов
Колористическое решение фасадов. Фасад А-Ж				9	19
			И.П. Кузнецова		

Фасад 17-1

+27,910



+0,000
-1,050

12
Ral 7004
-1,550

275 830 1370 800 3015 3000 3015 3000 3015 3015 3000 3015 3015 3000 3015 275
36675
17 11 6 Caparol Palazzo 140 7 1

Согласовано

Инв. № подл.	
Подп. и дата	
Взаим. инв. №	

г. Красноярск, ул. Партизана Железняка 3 "а".					
Изм.	Кол-во	Лист	№ док.	Подпись	Дата
Выполнил	Сафонова			<i>С</i>	12.18
Паспорт фасадов здания				Стандия	Лист
Колористическое решение фасадов. Фасад 17-1				10	19
				И.П. Кузнецова	

1. Оси приняты согласно представленным планам БТИ.
2. Чертежи выполнены на основании предоставленных Заказчиком планов БТИ и обмеров существующего здания

Фасад Ж-А

+27,910

+25,610

+28,460

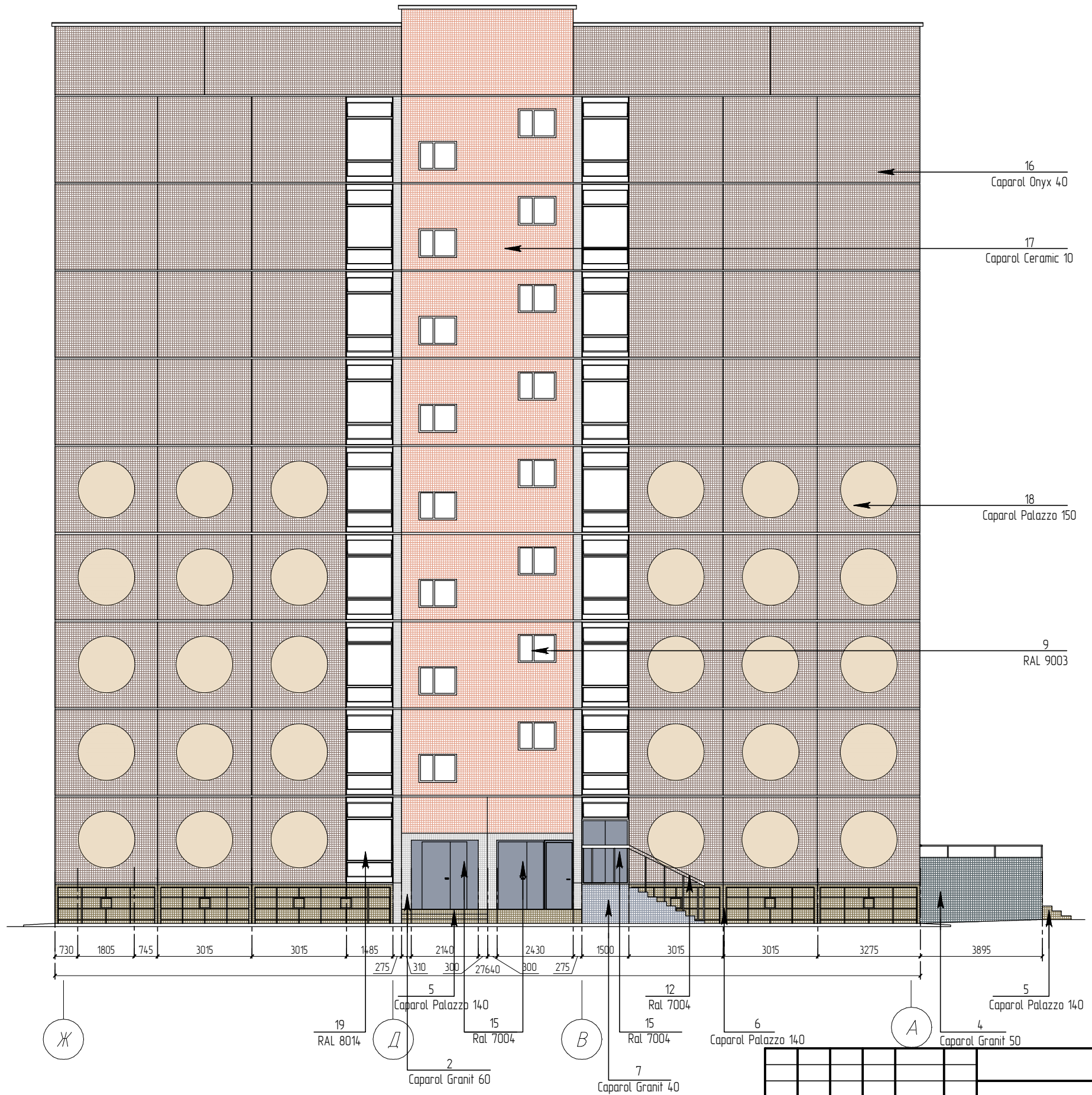
+0,000

-1,400

+14,410

+1,000

-1,170



Ж

Д

В

А

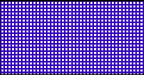
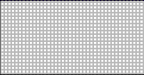
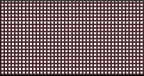
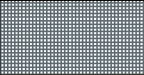





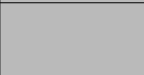


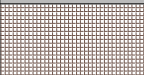
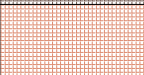

Согласовано	
Взаим. инб. №	
Подп. и дата	
Инб. № подл.	

- Оси приняты согласно предоставленным планам БТИ.
- Чертежи выполнены на основании предоставленных Заказчиком планов БТИ и обмеров существующего здания

Изм.	Кол-ч	Лист	№ док.	Подпись	Дата
Выполнил				Сафонова	12.18

г. Красноярск, ул. Партизана Железняка 3 "а".					
Паспорт фасадов здания			Стандия	Лист	Листов
Колористическое решение фасадов. Фасад Ж-А				11	19
			И.П. Кузнецова		

ВЕДОМОСТЬ ПРИМЕНЯЕМЫХ МАТЕРИАЛОВ

№ п/п	Элемент фасада	Эталон цвета	Вид отделки	Индекс по цветовой палитре
1	Поле стены		Керамзитобетонные панели, окрашенные фасадной краской	Caparol Lazur 160
2	Поле стены		Керамзитобетонные панели, окрашенные фасадной краской	Caparol Granit 60
3	Поле стены		Керамзитобетонные панели, окрашенные фасадной краской	Caparol Grenadin 35
4	Ограждение		Керамзитобетонные панели, окрашенные фасадной краской	Caparol Granit 50
5	Крыльцо		Бетон	Caparol Palazzo 140
6	Цоколь		Керамзитобетонные панели, окрашенные фасадной краской	Caparol Palazzo 140
7	Крыльцо		Бетон	Caparol Granit 40
8	Оконный переплет		Деревянный профиль, окрашенный краской	RAL 9003
9	Оконный переплет		Деревянный профиль, окрашенный краской	RAL 9003
10	Оконный переплет		ПВХ-профиль	RAL 9003
11	Решетка на окна		Металл, окрашенный порошковой краской	RAL 7047
12	Ограждение лестницы		Металл, окрашенный порошковой краской	RAL 7004
13	Ограждение лестницы		Металл, окрашенный порошковой краской	RAL 7004
14	Окно		ПВХ-профиль	RAL 9003
15	Дверное полотно		Металл, окрашенный порошковой краской	RAL 7004
16	Поле стены		Керамзитобетонные панели окрашенные фасадной краской	Caparol Onyx 40
17	Поле стены		Керамзитобетонные панели окрашенные фасадной краской	Caparol Ceramic 10
18	Поле стены		Керамзитобетонные панели окрашенные фасадной краской	Caparol Palazzo 150
19	Витраж		Деревянный профиль, окрашенный краской	RAL 8014
20	Вентиляционный выпуск		Оцинкованная сталь	RAL 7004

Согласовано

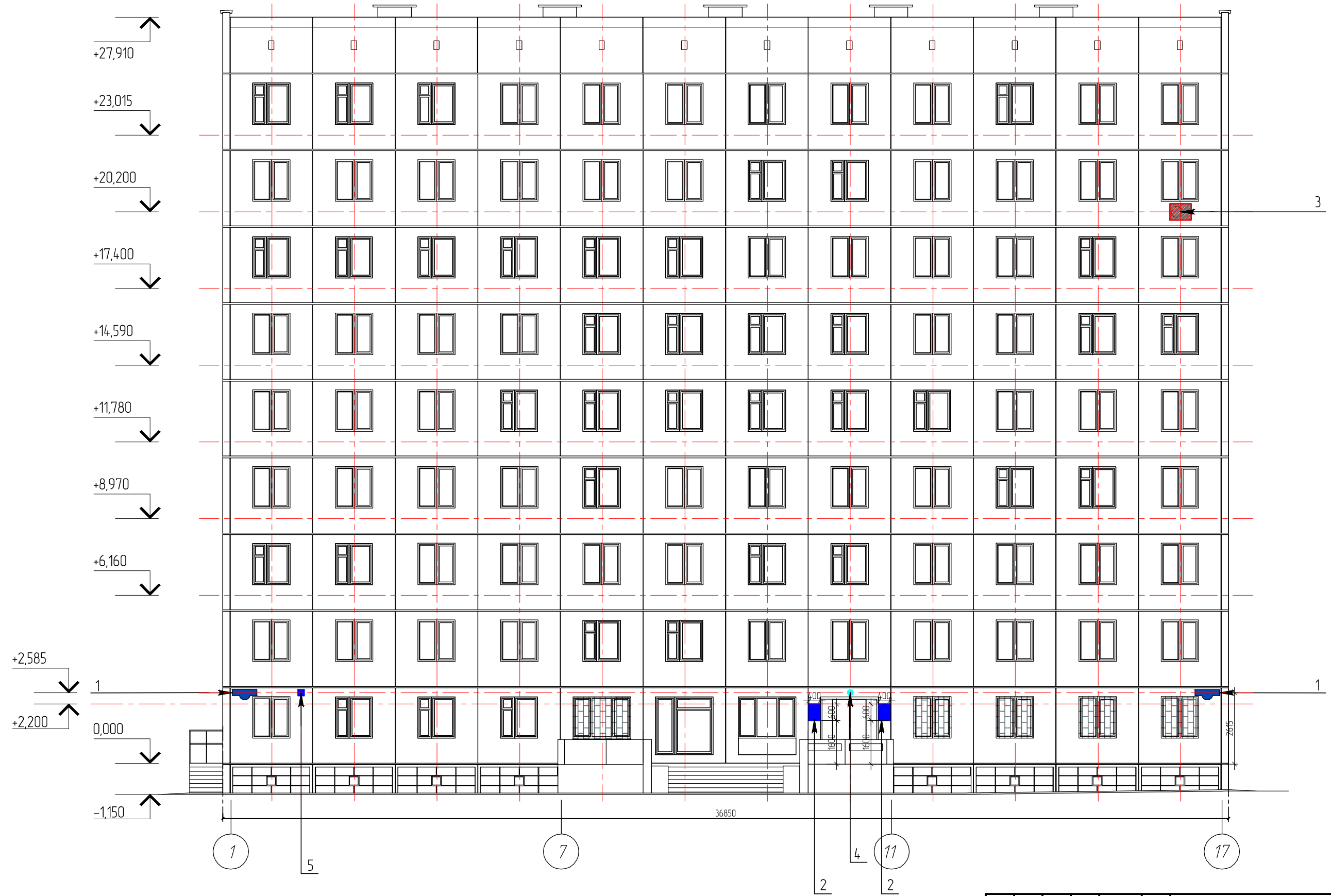
Взаим. инв.	№				
Подп. и	дата				
Инв.	№ подл.				

г. Красноярск, ул. Партизана Железняка 3 "о".

Изм.	Кол.уч	Лист	№ док.	Подпись	Дата
				<i>СФ</i>	11.18
Выполнил	Сафонова				

Паспорт фасадов здания	Стадия	Лист	Листов
		12	18
Ведомость применяемых материалов	И.П. Кузнецова		

Фасад 1-17



Согласовано	
Взаим. инб. №	
Подп. и дата	
Инб. № подл.	

1. Оси приняты согласно представленным планам БТИ.
 2. Чертежи выполнены на основании предоставленных Заказчиком планов БТИ и обмеров существующего здания

						г. Красноярск, ул. Партизана Железняка 3 "а".		
Изм.	Кол.ч.	Лист	№ док.	Подпись	Дата	Паспорт фасадов здания		
Выполнил	Сафанова			<i>SA</i>	12.18	Стация	Лист	Листов
							13	19
						И.П. Кузнецова		
						Схема размещения дополнительного оборудования, дополнительных элементов и устройств		

Фасад А-Ж

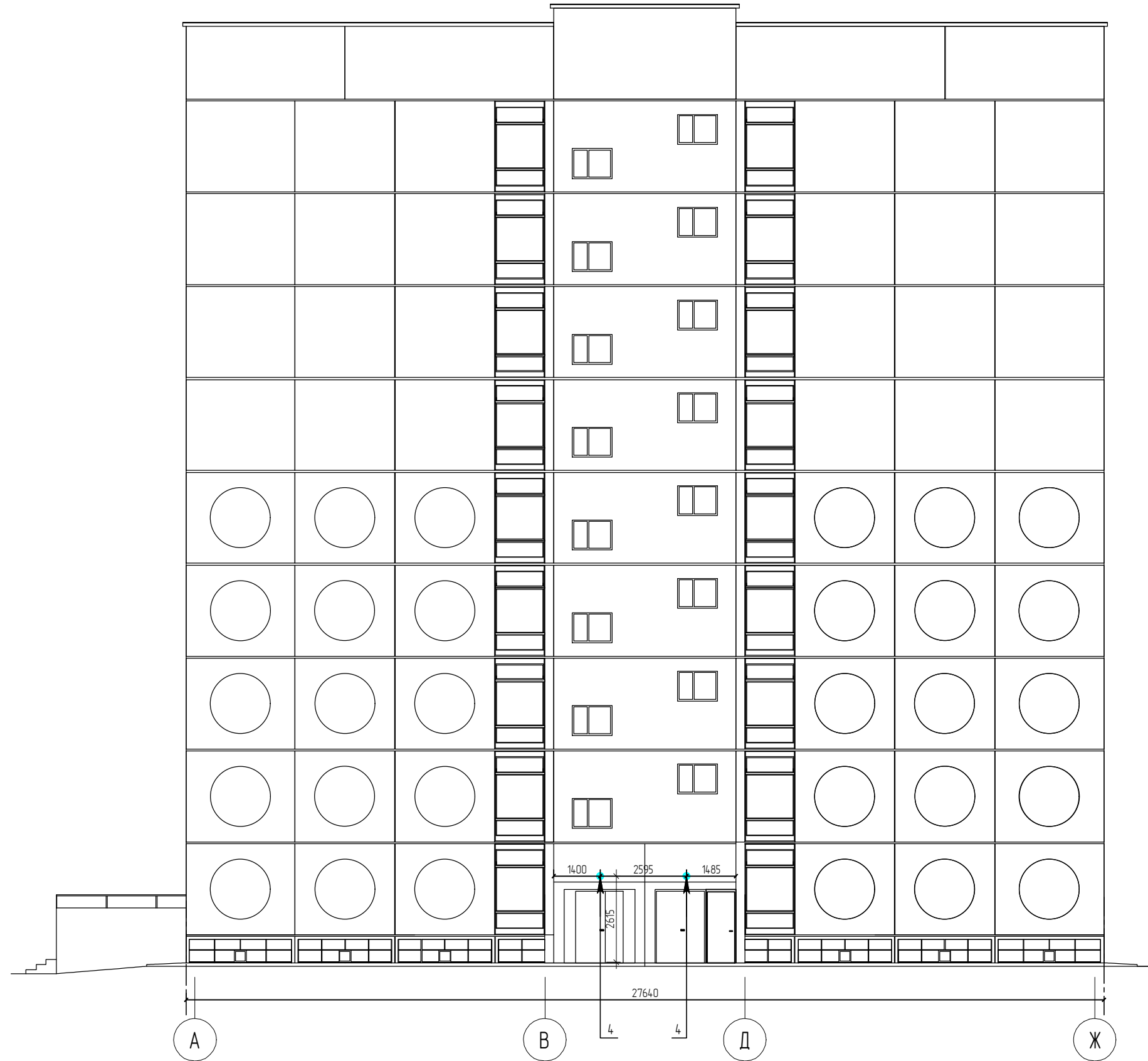
+27,910
↓
+25,610
↓

↑ +28,460

↓ +14,410

+1,000
↓
-1,370
↑

↓ +0,000
↑ -0,950



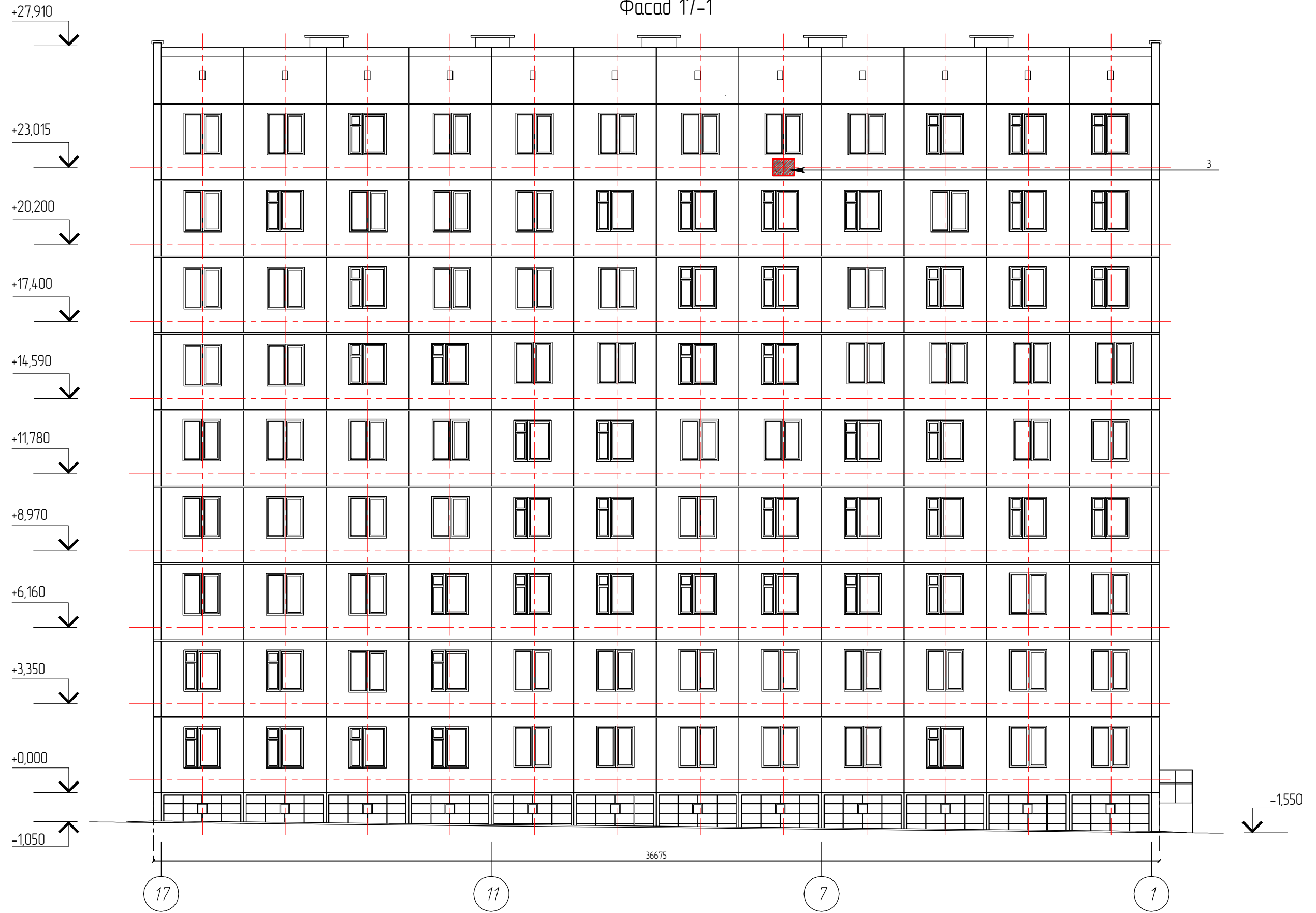
Согласовано

Инв. № подл.	Подп. и дата	Взаим. инв. №

- Оси приняты согласно представленным планам БТИ.
- Чертежи выполнены на основании предоставленных Заказчиком планов БТИ и обмеров существующего здания

г. Красноярск, ул. Партизана Железняка 3 "а".					
Изм.	Кол.уч.	Лист	№ док.	Подпись	Дата
Выполнил	Сафонова			<i>С</i>	12.18
Паспорт фасадов здания					
Схема размещения дополнительного оборудования, дополнительных элементов и устройств				Стадия	Лист
					14
				Листов	19
				И.П. Кузнецова	

Фасад 17-1



Создано	
Взаим. инб. №	
Подп. и дата	
Инб. № подл.	

г. Красноярск, ул. Партизана Железняка 3 "а".					
Изм.	Кол.ч.	Лист	№ док.	Подпись	Дата
Выполнил	Сафонова				12.18
Паспорт фасадов здания					
				Стадия	Лист
					15
				Листов	19
И.П. Кузнецова					

- Оси приняты согласно представленным планам БТИ.
- Чертежи выполнены на основании предоставленных Заказчиком планов БТИ и обмеров существующего здания

Фасад Ж-А

+27,910
↓
+25,610
↓

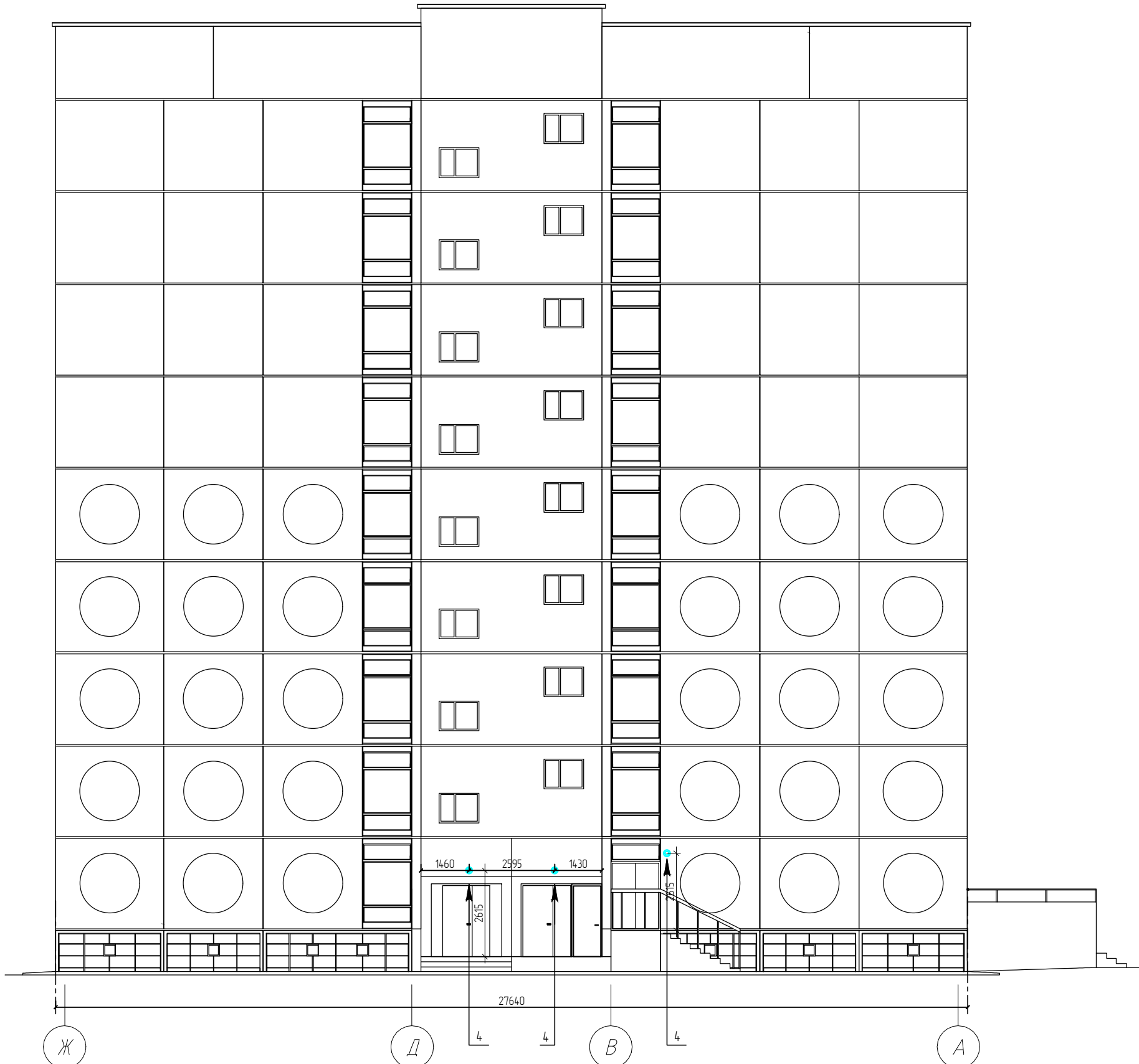
↑
+28,460

↓
+14,410

↓
+1,000

↑
-1,170

+0,000
↓
-1,400
↑



Согласовано

Инв. № подл.	Подп. и дата	Взаим. инв. №

- Оси приняты согласно представленным планам БТИ.
- Чертежи выполнены на основании предоставленных Заказчиком планов БТИ и обмеров существующего здания

г. Красноярск, ул. Партизана Железняка 3 "а".					
Изм.	Кол.уч.	Лист	№ док.	Подпись	Дата
Выполнил	Сафонова			<i>С</i>	12.18
Паспорт фасадов здания					Стация
					Лист
					Листов
					16
					19
И.П. Кузнецова					

Главный фасад.



Согласовано

Инв. № подл.	Подп. и дата	Взаим. инв. №

						г. Красноярск, ул. Партизана Железняка 3 "а".			
Изм.	Кол.уч.	Лист	№ док.	Подпись	Дата	Паспорт фасадов здания	Стадия	Лист	Листов
Выполнил	Сафонова			<i>Саф</i>	12.18			17	19
						Схема размещения дополнительного оборудования, дополнительных элементов и устройств. Компьютерный монтаж	ИП Кузнецова		

Перечень оборудования, дополнительных элементов и устройств

№ п/п	Тип дополнительного оборудования, дополнительного элемента или устройства	Краткое описание	Расположение (фасад, этаж)	Номер листа паспорта фасадов, содержащего схему	Отметка о демонтаже
1	Информационная табличка	Указатель наименования улицы и номера здания. Табличка типового образца, принятого в г.Красноярске	1-17	13	
2	Учрежденческая доска	Настенное панно типового образца, цвет фоновой подложки в цвет фасада(RAL 3009), крепление скрытое; габариты 400х600мм. Рекомендуемый материал: ПВХ, акрил, металл, композит.	1-17	13	
3	Внешний блок кондиционера	При установке наружных блоков кондиционеров инженерные сети (дренажные трубки, сеть питания) должны прокладываться по поверхности фасада здания, строения, сооружения скрыто, в коробах. Цвет короба и решетки кондиционера должен соответствовать цвету фасада здания, строения, сооружения – Ral 7047 (серый). Длина наружной части указанных инженерных сетей, прокладываемых по фасаду здания, строения, сооружения, должна быть минимально возможной.	1-17 17-1	13	
4	Светильник	Светильник уличный, цвет металлического корпуса белый RAL 9003	1-17; А-Ж; Ж-А	13,14,16	
5	Информационная конструкция	Указатель пожарного гидранта типового образца, крепление скрытое	1-17	13	

Согласовано

	Взаим. инв. №									
	Подп. и дата									
		Изм.	Кол.уч	Лист	№ док.	Подпись	Дата			
		Выполнил	Сафонова			<i>caj</i>	12.18			
		Паспорт фасадов здания						Стадия	Лист	Листов
									18	19
	Инв. № подл.	Перечень дополнительного оборудования, дополнительных элементов и устройств						ИП Кузнецова		

г. Красноярск, ул. Партизана Железняка, 3"о"

Паспорт фасадов здания

Стадия Лист Листов

18 19

Перечень дополнительного оборудования, дополнительных элементов и устройств

ИП Кузнецова

Лист регистрации изменений.

Согласовано

Взаим. и №

Подп. и дата

И№. № подл.

							г. Красноярск, ул. Партизана Железняка, 3"о"		
Изм.	Кол.уч	Лист	№ док.	Подпись	Дата	Паспорт фасадов здания			
Выполнил	Сафонова			<i>caf</i>	12.18	Стадия	Лист	Листов	
							19	19	
						Лист регистрации изменений.		ИП Кузнецова	