

Общежитие №2 КГБУЗ "Краевая клиническая больница"

г. Красноярск, ул. Партизана Железняка, 3Н

ПАСПОРТ ФАСАДОВ

Красноярск 2018

Инв. № подл.	Подп. и дата	Взам. инв. №					

Согласовано

СОГЛАСОВАНО

М.П.

“ ” 20 г. №

ПАСПОРТ ФАСАДОВ

Адрес здания, строения, сооружения: г. Красноярск, ул. Партизана Железняка, ЗН
Год постройки: 1984г.

Автор архитектурного проекта: неизвестен

Число этажей: 5

Назначение: жилое здание, общежитие №2 КГБУЗ “Краевая клиническая больница” .

Статус здания, строения (при наличии): эксплуатируется

Лицо, ответственное за эксплуатацию: Главный инженер Воронцов М.Н.

Паспорт фасадов составлен по состоянию
на “01” декабря 2018 г.

Актуализирован “ ” г.

Согласовано

Инв. № подл.	Подп. и дата	Взаим. инв. №	

Состав альбома

Лист	Наименование	Примечание
2	Содержание альбома; пояснительная записка	
3	Ситуационный план	
4	Материалы фотофиксации существующего состояния фасадов. Главный фасад	
5	Материалы фотофиксации существующего состояния фасадов. Дворовой фасад	
6	Материалы фотофиксации существующего состояния фасадов. Боковые фасады	
7	Развертка улицы со стороны главного фасада	
8	Колористическое решение фасадов. Фасад 1-8	
9	Колористическое решение фасадов. Фасад 8-1	
10	Колористическое решение фасадов. Фасад А-Г, Г-А	
11	Ведомость применяемых материалов	
12-13	Схема размещения дополнительного оборудования, дополнительных элементов и устройств. Перечень дополнительного оборудования, дополнительных элементов и устройств.	
14	Схема размещения дополнительного оборудования, дополнительных элементов и устройств. Компьютерный монтаж	
15	Перечень оборудования, дополнительных элементов и устройств.	
16	Лист регистрации изменений	

Согласно Решению Красноярского городского Совета депутатов от 25 июня 2013г. N В-378 "Об утверждении правил благоустройства на территории города Красноярска" и приложению "Правила благоустройства территории города Красноярска" объект расположен в зоне II – "Зона повышенного внимания".

Здание расположено в Советском районе г.Красноярск на улице Партизана Железняка, со стороны дворового фасада расположен жилой двор, со стороны боковых фасадов расположены крайовой центр кроби и общежитие 3а.

Техническая характеристика здания:

Существующий облик здания:

Жилое здание общежития №2 крайовой клинической больницы пятиэтажное, простой прямоугольной формы, с подвалом и техническим этажом.

Конструктивные элементы:

- Каркас из железобетонных колонн и ригелей.
- Стены - сборные керамзитовые стеновые панели толщиной 350 мм.
- Кровля - чердачная двускатная, покрытая волокнистыми хризотилцементными листами по деревянным стропильным конструкциям.
- Перекрытие - сборные многопустотные железобетонные плиты.
- Ограждение кровли - металлическое.
- Фундамент - железобетонный столбчатый под колонны (стаканного типа), неглубокого заложения.
- Заполнение оконных проемов - двухкамерные стеклопакеты в ПВХ-переплетах по ГОСТ 30674-99. Местами деревянные оконные блоки с двойным остеклением.
- Заполнение дверных проемов - деревянные, пластиковые, местами металлические.
- Водосток наружный организованный.

Техническое состояние здания:

Техническое состояние строительных конструкций здания терапевтического корпуса согласно требованиям ГОСТ Р 53778-2010, в целом оценивается как ограниченно работоспособное.

Назначение объекта:

Жилое, общежитие № 2 КГБУЗ "Крайовой клинической больницы"

Обоснование принятого архитектурно-колористического решения фасадов:

Значимых архитектурных сооружений в непосредственной близости здания нет.

Цветовое решение фасадов и размещение средств наружной информации принято с учетом особенностей окружающей застройки и сохранением архитектурно - художественного облика здания.

Принятые в паспорте фасадов здания решения соответствуют требованиям экологических, санитарно - гигиенических, противопожарных и других норм, действующих на территории Российской Федерации, и обеспечивают безопасную для жизни и здоровья людей эксплуатацию объекта.

Предусмотренные паспортом решения не затрагивают конструктивные характеристики надежности и безопасности здания. Несущие способности конструкций не нарушены.

Архитектурно-художественная подсветка отсутствует.

Пояснительная записка:

- Паспорт фасадов здания, расположенного по адресу г. Красноярск, ул. Шумяцкого 1, разработан на основании:
- задания Заказчика
 - Постановления № 268 от 19.04.2018 "Об утверждении архитектурно - художественного регламента улиц, общественных пространств города Красноярска"
 - Постановления №399 от 19.06.2018 "Об утверждении порядка составления, изменения и согласования паспорта фасадов зданий, строений на территории города Красноярска".

Согласно п. 4 Постановления №399 от 19.06.2018 "Изменение внешнего вида фасадов зданий, строений осуществляется после внесения в установленном порядке изменений в паспорт фасадов (в случае его отсутствия - изготовления и согласования паспорта фасадов в установленном порядке), за исключением случаев исполнения предписаний контролирующих органов, выданных в соответствии с требованиями действующего законодательства, судебных решений.

Внесение изменений в паспорт фасадов в случае изменения внешнего вида здания, строения в результате исполнения вышеуказанных предписаний контролирующих органов, судебных решений должно быть произведено в течение трех месяцев с даты исполнения указанных предписаний контролирующих органов, судебных решений".

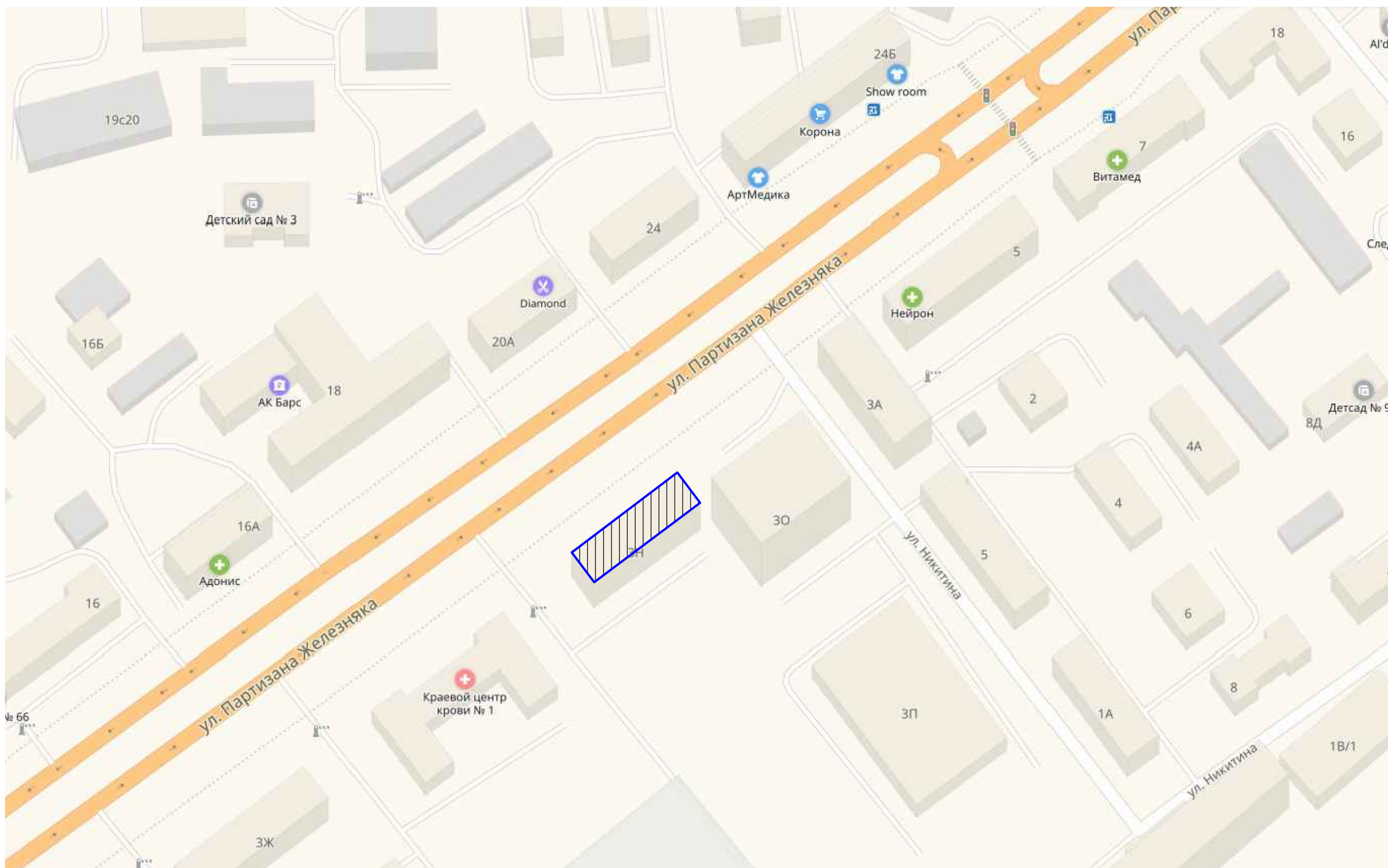
Правилами благоустройства установлен общий срок завершения работ по приведению рекламно-информационного оформления фасадов в соответствие с паспортом фасадов - 01.02.2019.

Изм.	Кол.уч	Лист	№ док.	Подпись	Дата			
Выполнил	Абрамченко				12.18	г. Красноярск, ул. Партизана Железняка, ЗН		
Паспорт фасадов здания						Стадия	Лист	Листов
							2	16
Содержание альбома; пояснительная записка						ИП Кузнецова		

Согласовано

Взаим. инб. №		
Подп. и дата		
Инб. № подл.		

Ситуационный план



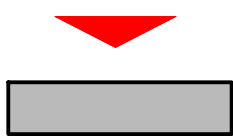
– здание по адресу г. Красноярск, ул. Партизана Железняка, 3Н

						г. Красноярск, ул. Партизана Железняка, 3Н			
Изм.	Кол.уч	Лист	№ док.	Подпись	Дата	Паспорт фасадов здания	Стадия	Лист	Листов
Выполнил	Абрамченко			<i>AS</i>	12.18			3	16
						Ситуационный план	ИП Кузнецова		

Согласовано

Инф. № подл.	Подп. и дата	Взаим. инф. №

Развертка главного фасада со стороны ул. Партизана Железняка.



						г. Красноярск, ул. Партизана Железняка, ЗН			
Изм.	Кол.уч	Лист	№ док.	Подпись	Дата				Паспорт фасадов здания
Выполнил		Абрамченко		<i>А.С.</i>	12.18			4	
						Материалы фотофиксации существующего состояния фасадов. Главный фасад	И.П. Кузнецова		

Согласовано

Инф. № подл.	Подп. и дата	Взаим. инф. №

Дворовой фасад



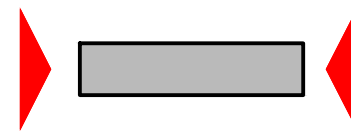
						г. Красноярск, ул. Партизана Железняка, ЗН			
Изм.	Кол.уч	Лист	№ док.	Подпись	Дата	Паспорт фасадов здания	Стадия	Лист	Листов
Выполнил	Абрамченко			<i>А.С.</i>	12.18			5	16
Материалы фотофиксации существующего состояния фасадов. Дворовой фасад							И.П. Кузнецова		

Создано			
Взаим. инв. №			
Подп. и дата			
Инв. № подл.			

Боковой фасад со стороны Общежития Зо.



Боковой фасад со стороны Краевого центра крови



						г. Красноярск, ул. Партизана Железняка, ЗН			
Изм.	Кол.уч	Лист	№ док.	Подпись	Дата	Паспорт фасадов здания	Стадия	Лист	Листов
Выполнил		Абрамченко		<i>А.С.</i>	12.18			6	16
Материалы фотофиксации существующего состояния фасадов. Боковые фасады							И.П. Кузнецова		

Согласовано

Инф. № подл.	Подп. и дата	Взаим. инф. №

Развертка улицы со стороны ул. Партизана Железняка и главного фасада здания.



Согласовано

Инф. № подл.	Подп. и дата	Взаим. инф. №

						г. Красноярск, ул. Партизана Железняка, 3Н			
Изм.	Кол.уч	Лист	№ док.	Подпись	Дата	Паспорт фасадов здания	Стадия	Лист	Листов
Выполнил	Абрамченко			<i>А.С.</i>	12.18			7	16
						Развертка улицы со стороны главного фасада; Развертка улицы со стороны бокового фасада	И.П. Кузнецова		

Фасад 1-8



1. Оси приняты условно
2. Чертежи выполнены на основании предоставленных Заказчиком планов БТИ и обмеров существующего здания

						г. Красноярск, ул. Партизана Железняка, ЗН				
Изм.	Кол.уч	Лист	№ док.	Подпись	Дата	Паспорт фасадов здания		Стадия	Лист	Листов
Выполнил	Абрамченко			<i>А.С.</i>	12.18				8	16
						Колористическое решение фасадов. Фасад 1-8		И.П. Кузнецова		

Согласовано

Инф. № подл.	
Подп. и дата	
Взаим. инб. №	

Фасад 8-1

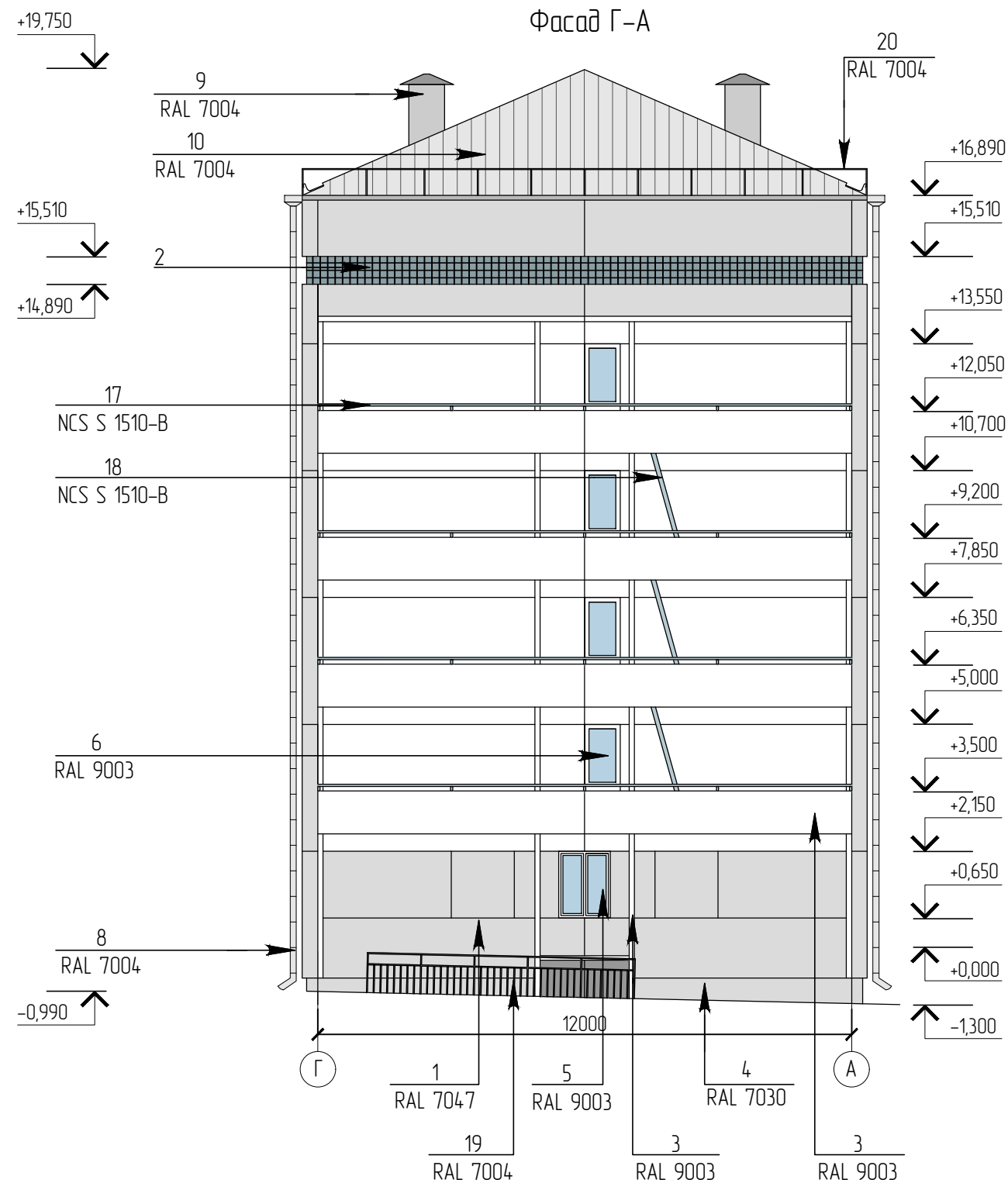
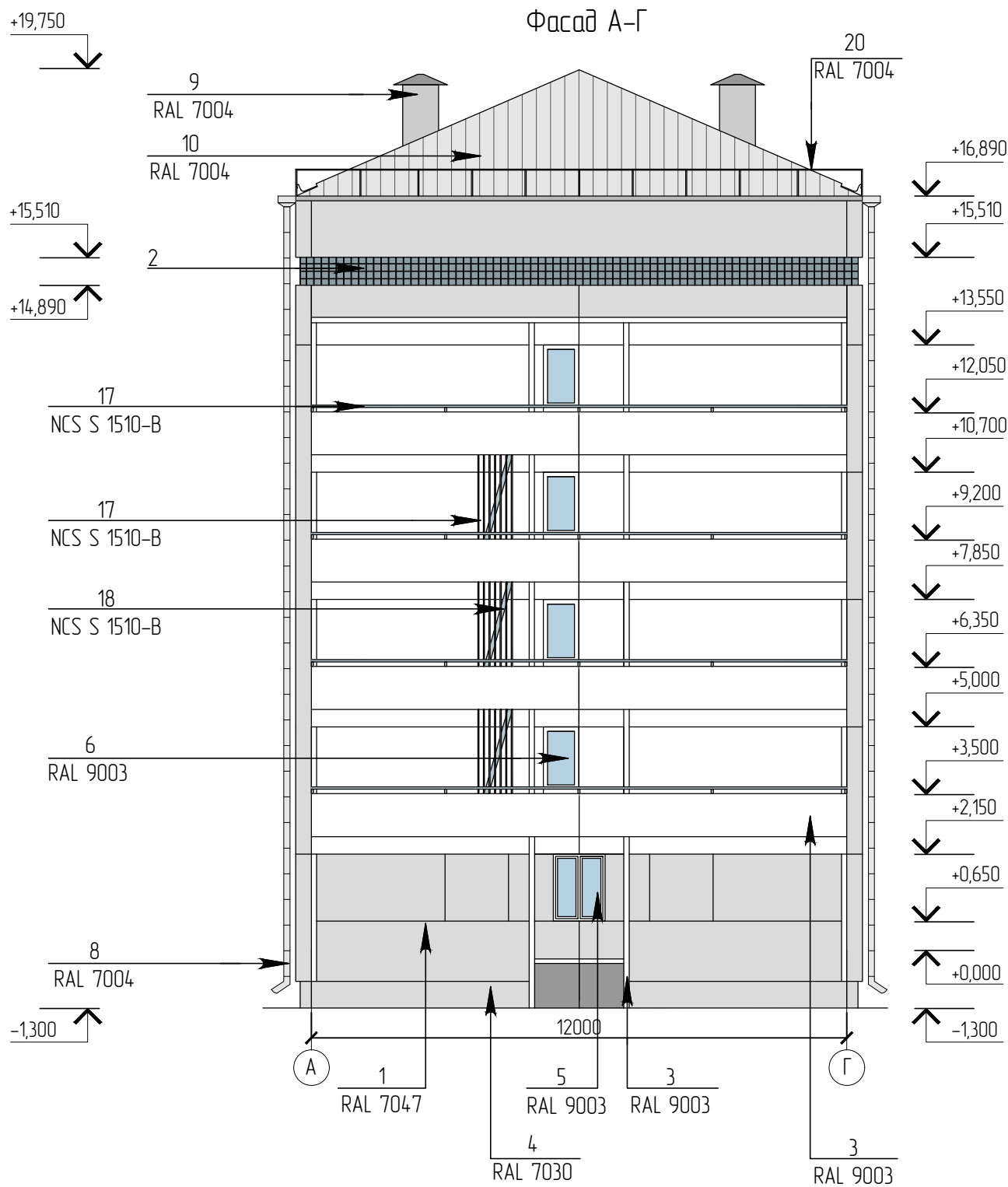


- 1. Оси приняты условно
- 2. Чертежи выполнены на основании предоставленных Заказчиком планов БТИ и обмеров существующего здания

						г. Красноярск, ул. Партизана Железняка, ЗН		
Изм.	Кол.уч	Лист	№ док.	Подпись	Дата	Паспорт фасадов здания		
Выполнил	Абрамченко			<i>А.С.</i>	12.18			
						Стадия	Лист	Листов
							9	16
						Колористическое решение фасадов. Фасад 8-1		И.П. Кузнецова

Создано

Инф.	№ подл.
Подп. и дата	Взаим. инб. №



1. Оси приняты условно
2. Чертежи выполнены на основании предоставленных Заказчиком планов БТИ и обмеров существующего здания

						г. Красноярск, ул. Партизана Железняка, ЗН		
Изм.	Кол.уч.	Лист	№ док.	Подпись	Дата	Паспорт фасадов здания		
Выполнил	Абрамченко			<i>А.С.</i>	12.18			
						Колористическое решение фасадов. Фасады А-Г и Г-А.		
						И.П. Кузнецова		
							10	16

Согласовано

Инф. № подл.	Подп. и дата	Взаим. инб. №	

ВЕДОМОСТЬ ПРИМЕНЯЕМЫХ МАТЕРИАЛОВ

№ п/п	Элемент фасада	Эталон цвета	Вид отделки	Индекс по цветовой палитре
1	Поле стены		Стеновые панели керамзитные	RAL 7047
2	Витраж		Стеклоблоки	
3	Поле стены		Стеновые панели керамзитные, фасадная краска	RAL 9003
4	Цоколь		Бетон	RAL 7030
5	Окно		ПВХ-профиль	RAL 9003
6	Балконная дверь		ПВХ-профиль	RAL 9003
7	Витраж 1400x5020мм		ПВХ-профиль	RAL 9003
8	Водосточная труба		Оцинкованная сталь	RAL 7004
9	Вентиляционный выпуск		Металл	RAL 7004
10	Кровля		Волокнистые хризотилцементные листы	RAL 7004
11	Окно+витраж 1840x1500мм		ПВХ-профиль, витраж - стеклоблоки (1840x670мм)	RAL 9003
12	Дверное полотно		Металл, окрашенный порошковой краской	RAL 7038
13	Дверное полотно		Металл, окрашенный порошковой краской	RAL 7004
14	Козырек		Железобетон, окрашенный краской	Caparol Kuhl-Weiss L91 C1 H185 (или Ral 9003)
15	Опора		Металл, окрашенный порошковой краской	RAL 7004
16	Поле стены		Стеновые панели, штукатурка +фасадная краска	Caparol Granit 40 (Ral 7004)
17	Ограждение		Металл, окрашенный порошковой краской	NCS S 1510-B
18	Пожарная лестница		Металл, окрашенный порошковой краской	NCS S 1510-B
19	Ограждение		Металл, окрашенный порошковой краской	RAL 7004
20	Ограждение кровли		Металл, окрашенный порошковой краской	RAL 7004

Согласовано

Инв. № подл.		Подп. и дата		Взаим. инв. №

Изм.	Кол.уч.	Лист	№ док.	Подпись	Дата
					12.18
Выполнил	Пузачева				

г. Красноярск, ул. Партизана Железняка, 3Н					
Паспорт фасадов здания			Стадия	Лист	Листов
Ведомость применяемых материалов				11	16
			ИП Кузнецова		

Фасад 1-8



1. Оси приняты условно
2. Чертежи выполнены на основании предоставленных Заказчиком планов БТИ и обмеров существующего здания

Изм.	Кол.уч.	Лист	№ док.	Подпись	Дата	г. Красноярск, ул. Партизана Железняка, ЗН			
Выполнил		Абрамченко		<i>А.С.</i>	12.18	Паспорт фасадов здания	Стадия	Лист	Листов
								12	16
Схема размещения дополнительного оборудования, дополнительных элементов и устройств. Перечень дополнительного оборудования, дополнительных элементов и устройств. Фасад 1-8.							И.П. Кузнецова		

Согласовано

Инф. № подл.	Подп. и дата	Взаим. инб. №

Фасад 8-1



1. Оси приняты условно
2. Чертежи выполнены на основании предоставленных Заказчиком планов БТИ и обмеров существующего здания

						г. Красноярск, ул. Партизана Железняка, ЗН		
Изм.	Кол.уч	Лист	№ док.	Подпись	Дата	Паспорт фасадов здания		
Выполнил	Абрамченко			<i>А.С.</i>	12.18			
							13	16
						И.П. Кузнецова		

Схема размещения дополнительного оборудования, дополнительных элементов и устройств. Перечень дополнительного оборудования, дополнительных элементов и устройств. Фасад 8-1.

Согласовано

Инф. № подл.	Подп. и дата	Взаим. инб. №

Дворовой фасад



Согласовано

Инв. № подл.	Подп. и дата	Взаим. инв. №

						г. Красноярск, ул. Партизана Железняка, 3Н			
Изм.	Колуч	Лист	№ док.	Подпись	Дата				Паспорт фасадов здания
Выполнил	Абрамченко			<i>А.С.</i>	12.18			14	
						Схема размещения дополнительного оборудования, дополнительных элементов и устройств. Компьютерный монтаж.	И.П. Кузнецова		

Перечень оборудования, дополнительных элементов и устройств

№ п/п	Тип дополнительного оборудования, дополнительного элемента или устройства	Краткое описание	Расположение (фасад, этаж)	Номер листа паспорта фасадов, содержащего схему	Отметка о демонтаже
1	Внешний блок кондиционера	При установке наружных блоков кондиционеров инженерные сети (дренажные трубки, сеть питания) должны прокладываться по поверхности фасада здания, строения, сооружения скрыто, в коробах. Цвет короба и решетки кондиционера должен соответствовать цвету фасада здания, строения, сооружения – Ral 7047 (серый). Длина наружной части указанных инженерных сетей, прокладываемых по фасаду здания, строения, сооружения, должна быть минимально возможной.	1-8	11	
2	Информационная табличка	Указатель наименования улицы и номера здания. Табличка типового образца, принятого в г. Красноярске	1-8 8-1	11 12	
3	Учрежденческая доска	Настенное панно типового образца, цвет фоновой подложки в цвет фасада (RAL 7047), крепление скрытое; габариты 400х600мм. Рекомендуемый материал: ПВХ, акрил, металл, композит.	8-1	12	
4	Светильник	Светильник уличный, цвет металлического корпуса белый RAL 9003	8-1	12	

Согласовано

Изн. № подл.	Взаим. инф. №	Подп. и дата	Изм.	Кол.уч	Лист	№ док.	Подпись	Дата	Паспорт фасадов здания	Стадия	Лист	Листов
											15	16
									Перечень оборудования, дополнительных элементов и устройств	ИП Кузнецова		

г. Красноярск, ул. Партизана Железняка, 3Н

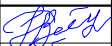
Лист регистрации изменений.

Согласовано

Взаим. инв. №

Подл. и дата

Инв. № подл.

						г. Красноярск, ул. Партизана Железняка, 3Н		
Изм.	Кол.уч	Лист	№ док.	Подпись	Дата			
Выполнил		Пузачева			12.18	Паспорт фасадов здания	Стадия	Лист
								Листов
								16
								16
						Лист регистрации изменений.	ИП Кузнецова	