

СОГЛАСОВАНО

М.П.

“ ” 20 г. №

## ПАСПОРТ ФАСАДОВ

Адрес здания, строения, сооружения: г. Красноярск, пр. им. газ. Красноярский рабочий, 59

Год постройки: 1961

Автор архитектурного проекта: не известен

Число этажей: 3

Серия (при наличии): неизвестно

Назначение: нежилое здание

Статус здания, строения (при наличии): отсутствует

Лицо, ответственное за эксплуатацию: \_\_\_\_\_

Паспорт фасадов составлен по состоянию на

\_\_\_\_\_

Актуализирован:

\_\_\_\_\_

## ПОЯСНИТЕЛЬНАЯ ЗАПИСКА

Паспорт фасадов нежилого здания по адресу: г. Красноярск, пр. имени газеты Красноярский Рабочий, 59, разработан на основании:

- технического задания заказчика;
- Постановлением администрации г. Красноярска №399 от 19.06.2018 "Об

утверждении порядка изменения, составления и согласования паспорта фасадов зданий, строений на территории г. Красноярска".

Объект проектирования - нежилое трехэтажное здание; введено в эксплуатацию в 1961 году.

1. Наружные стены здания - кирпичные. Облицовка фасада на уровне первого этажа - штукатурка, на уровне второго и третьего этажей - сайдинг. Рекомендуется замена обшивки сайдингом на навесной фасад из алюминиевых композитных панелей на главном и боковых фасадах, а также демонтаж обшивки и окраска фасадной краской дворового фасада. На уровне первого этажа - штукатурка с окраской фасадной краской. Пристройки со стороны дворового фасада окрашиваются в цвет поля стены первого этажа. Цветовое решение принято с учетом окружающей застройки, а также существующего колористического решения кровли и цоколя.

2. Цоколь здания реставрируется, существующие материалы сохраняются. К ступеням на главных и боковых входах пристраиваются пандусы из материала ступеней.

3. Выполняется замена существующих витрин - алюминиевый профиль с закаленным стеклом, с цветовым решением, соответствующим колористике фасада.

Боковые входы обрамляются колоннами из алюминиевых композитных панелей, устанавливаются двери из алюминиевого профиля. Существующие козырьки демонтируются.

Боковые входы, центральная входная группа и витрины объединяются по верху полосой рекламного поля шириной 1200 мм из алюминиевых композитных панелей, образуя при этом единую композицию и законченное архитектурное решение первого этажа.

4. Архитектурный декор - карниз между первым и вторым этажами - окрашивается фасадной краской в цвет поля стены первого этажа.

5. Карниз крыши подшивается алюминиевыми композитными панелями. Крыша 4-х скатная с применением деревянных наклонных стропил. Крыша имеет четыре слуховых окна треугольной формы со скатной кровлей. Материал кровли - металлочерепица. Водосток - организованный, рекомендуется замена желоба и водосточных труб в соответствии с колористическим решением фасада. Ремонт кровли не планируется.

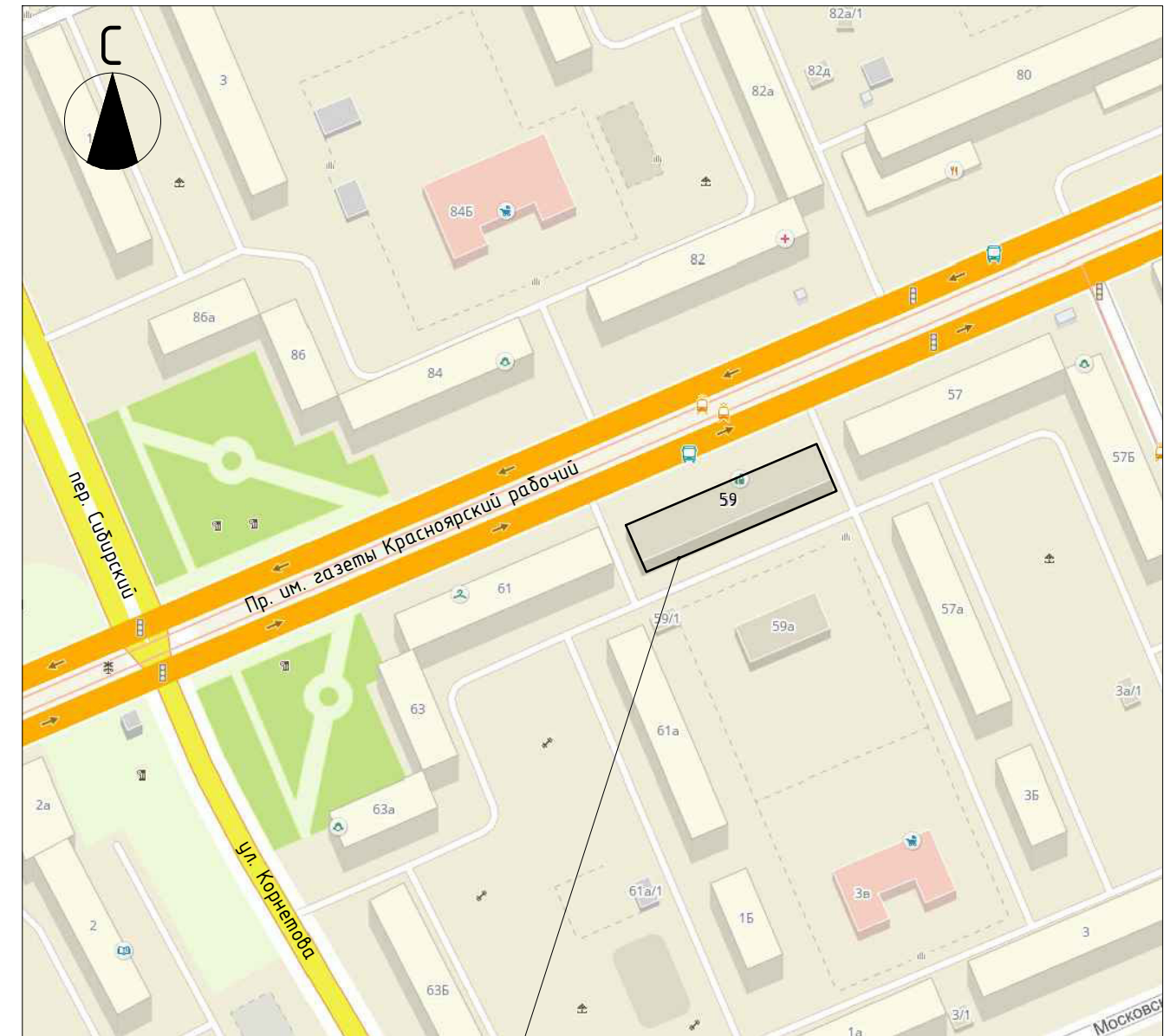
6. Предлагаемое архитектурное решение предусматривает выделенные зоны для размещения рекламной информации, вывесок, информационных табличек и оборудования на фасаде здания. Такой подход позволяет уменьшить визуальный шум, придает цельность облику здания и формирует комфортную городскую среду.

7. Проект предусматривает монтаж архитектурной подсветки фасада. Для этого применяются светодиодные светильники, монтируемые в простенки между окнами на уровне карниза между первым и вторым этажами, и устанавливается подсветка боковых фасадов. Также подсвечиваются встроенными потолочными светильниками козырьки боковых входов и холл центральной входной группы.

Принятые в паспорте фасадов решения соответствуют требованиям экологических, санитарно-гигиенических, противопожарных и других норм, действующих на территории Российской Федерации и предусматривают безопасную для жизни и здоровья людей эксплуатацию объекта.

Предусмотренные паспортом решения не нарушают несущую способность конструкций здания.

### СИТУАЦИОННЫЙ ПЛАН, М1:2000



Объект проектирования

|                |  |
|----------------|--|
| Согласовано:   |  |
| Взам. инв. №   |  |
| Подп. и дата   |  |
| Инв. № и подл. |  |

|                                                      |         |      |        |              |           |
|------------------------------------------------------|---------|------|--------|--------------|-----------|
| 063-07.18                                            |         |      |        |              |           |
| г. Красноярск, пр. Красноярский рабочий, 59          |         |      |        |              |           |
| Изм.                                                 | Кол.уч. | Лист | № Док. | Подпись      | Дата      |
|                                                      |         |      |        |              |           |
| Паспорт фасадов<br>нежилого здания                   |         |      |        | Стадия<br>АР | Лист<br>1 |
| Пояснительная записка,<br>Ситуационный план, М1:2000 |         |      |        | Листов<br>12 |           |



# МАТЕРИАЛЫ ФОТОФИКСАЦИИ СУЩЕСТВУЮЩЕГО СОСТОЯНИЯ ФАСАДОВ

Главный фасад



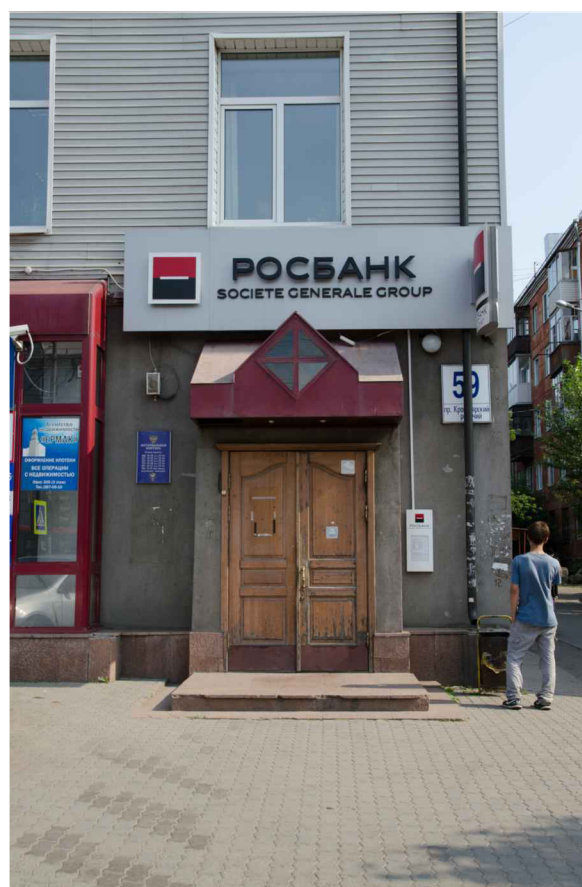
Западный фасад



Восточный фасад



Фрагмент главного фасада



|                |  |
|----------------|--|
| Согласовано:   |  |
| Взам. инв. №   |  |
| Подп. и дата   |  |
| Инв. № и подл. |  |

|      |         |      |       |         |      |                                                             |        |      |        |
|------|---------|------|-------|---------|------|-------------------------------------------------------------|--------|------|--------|
|      |         |      |       |         |      | 063-07.18                                                   |        |      |        |
|      |         |      |       |         |      | г. Красноярск, пр. Красноярский рабочий, 59                 |        |      |        |
| Изм. | Кол.уч. | Лист | №Док. | Подпись | Дата | Паспорт фасадов<br>нежилого здания                          | Стадия | Лист | Листов |
|      |         |      |       |         |      |                                                             | АР     | 2    | 12     |
|      |         |      |       |         |      | Материалы фотофиксации су-<br>ществующего состояния фасадов |        |      |        |



Фрагмент развертки улицы с главного фасада



Дворовой фасад



Фрагмент дворового фасада



|                |  |
|----------------|--|
| Согласовано:   |  |
| Взам. инв. №   |  |
| Подп. и дата   |  |
| Инв. № и подл. |  |

|      |         |      |       |         |      |                                                        |        |      |        |
|------|---------|------|-------|---------|------|--------------------------------------------------------|--------|------|--------|
|      |         |      |       |         |      | 063-07.18                                              |        |      |        |
|      |         |      |       |         |      | г. Красноярск, пр. Красноярский рабочий, 59            |        |      |        |
| Изм. | Кол.уч. | Лист | №Док. | Подпись | Дата | Паспорт фасадов<br>нежилого здания                     | Стадия | Лист | Листов |
|      |         |      |       |         |      |                                                        | АР     | 3    | 12     |
|      |         |      |       |         |      | Материалы фотофиксации существующего состояния фасадов |        |      |        |

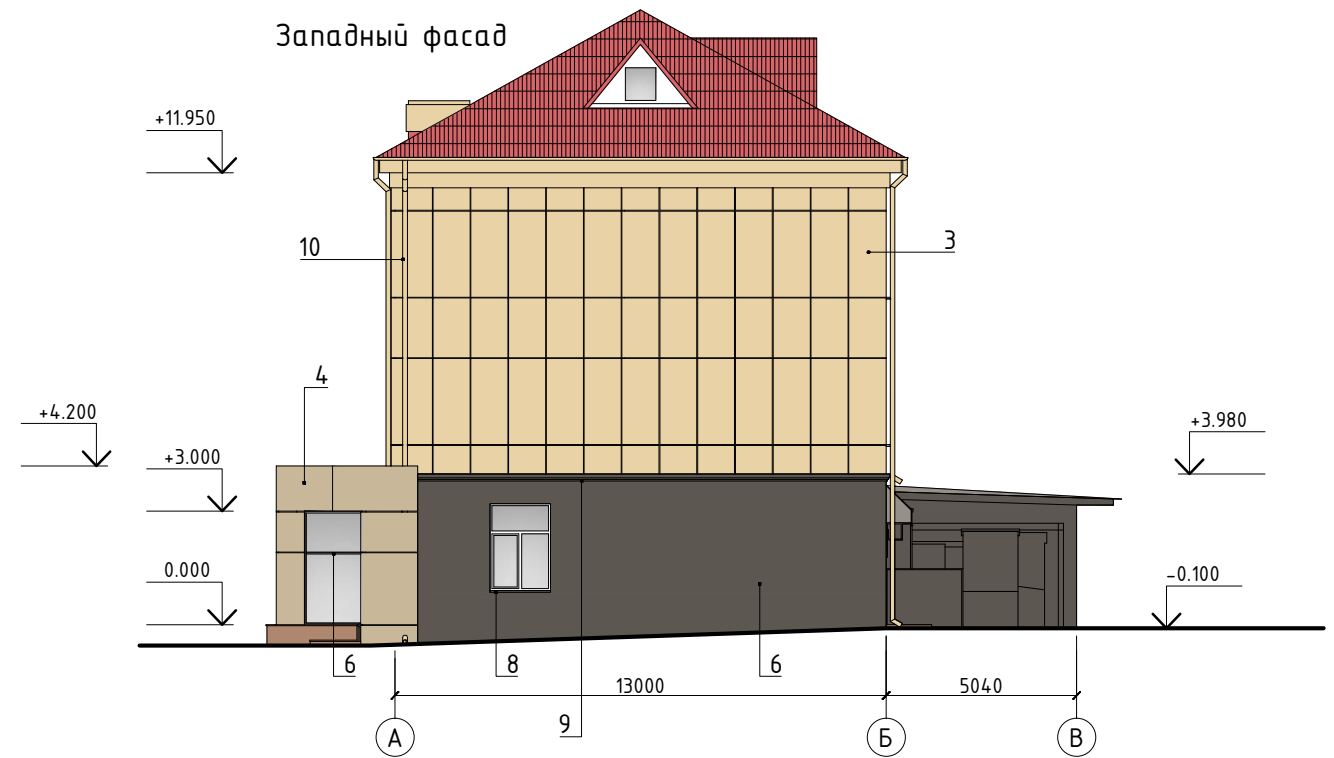


# КОЛОРИСТИЧЕСКОЕ РЕШЕНИЕ ФАСАДОВ

Главный фасад



Западный фасад



Примечание: оси приняты условно

## ВЕДОМОСТЬ ПРИМЕНЯЕМЫХ МАТЕРИАЛОВ

| №№ п/п | Элемент фасада                                                         | Эталон цвета | Вид отделки                                       | Индекс по цветовой палитре |
|--------|------------------------------------------------------------------------|--------------|---------------------------------------------------|----------------------------|
| 1      | Цоколь                                                                 |              | гранит                                            |                            |
| 2      | Поле стены 1-го этажа                                                  |              | окраска по штукатурке                             |                            |
| 3      | Поле стены 2-3-го этажей (главный и боковые фасады)                    |              | навесной фасад из композитных алюминиевых панелей |                            |
| 4      | Обрамление входных групп и рекламное поле                              |              | окраска фасадной краской                          |                            |
| 5      | Поле стены 2-3-го этажей (дворовой фасад)                              |              | окраска фасадной краской                          |                            |
| 6      | Поле стены 1-го этажа (дворовой и боковые фасады)                      |              | окраска фасадной краской                          |                            |
| 7      | Переpleты витрин и двери (главный фасад)                               |              | алюминиевый профиль                               |                            |
| 8      | Переpleты окон 1-3 этажей                                              |              | ПВХ профиль                                       |                            |
| 9      | Карниз                                                                 |              | окраска фасадной краской                          |                            |
| 10     | Водосточные трубы (главный фасад (уровень 2-3 этажа) и дворовой фасад) |              | ПВХ                                               |                            |
| 11     | Водосточные трубы (главный фасад, уровень 1-го этажа)                  |              | ПВХ                                               |                            |
| 12     | Кровля                                                                 |              | металлочерепица                                   |                            |
| 13     | Карниз крыши                                                           |              | алюминиевые композ. панели                        |                            |
| 14     | Двери и козырьки (дворовой фасад)                                      |              | окраска краской по металлу                        |                            |

Согласовано:

Взам. инв. №

Подп. и дата

Инв. № и подл.

063-07.18

г. Красноярск, пр. Красноярский рабочий, 59

| Изм. | Кол.уч. | Лист | №Док. | Подпись | Дата |
|------|---------|------|-------|---------|------|
|      |         |      |       |         |      |
|      |         |      |       |         |      |
|      |         |      |       |         |      |
|      |         |      |       |         |      |

Паспорт фасадов  
нежилого здания

| Стадия | Лист | Листов |
|--------|------|--------|
| АР     | 4    | 12     |

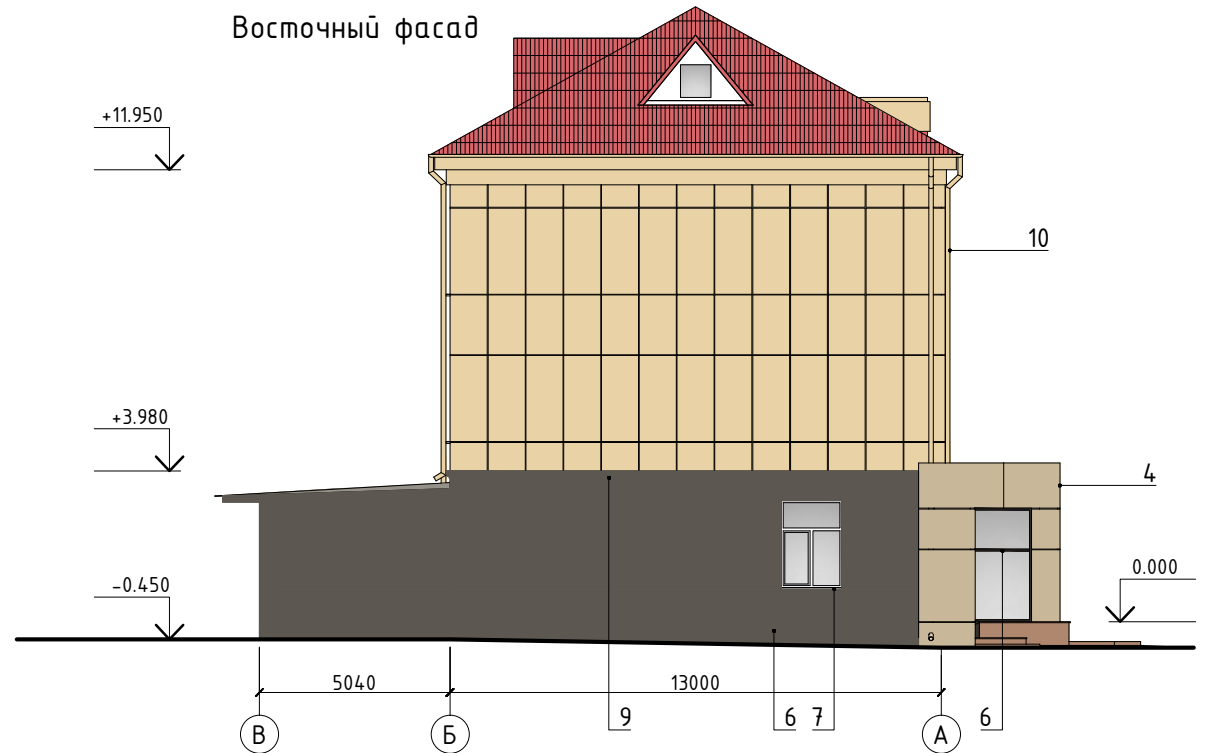
Колористическое решение  
фасадов, М1:200



# КОЛОРИСТИЧЕСКОЕ РЕШЕНИЕ ФАСАДОВ



Восточный фасад



Примечание: оси приняты условно

## ВЕДОМОСТЬ ПРИМЕНЯЕМЫХ МАТЕРИАЛОВ

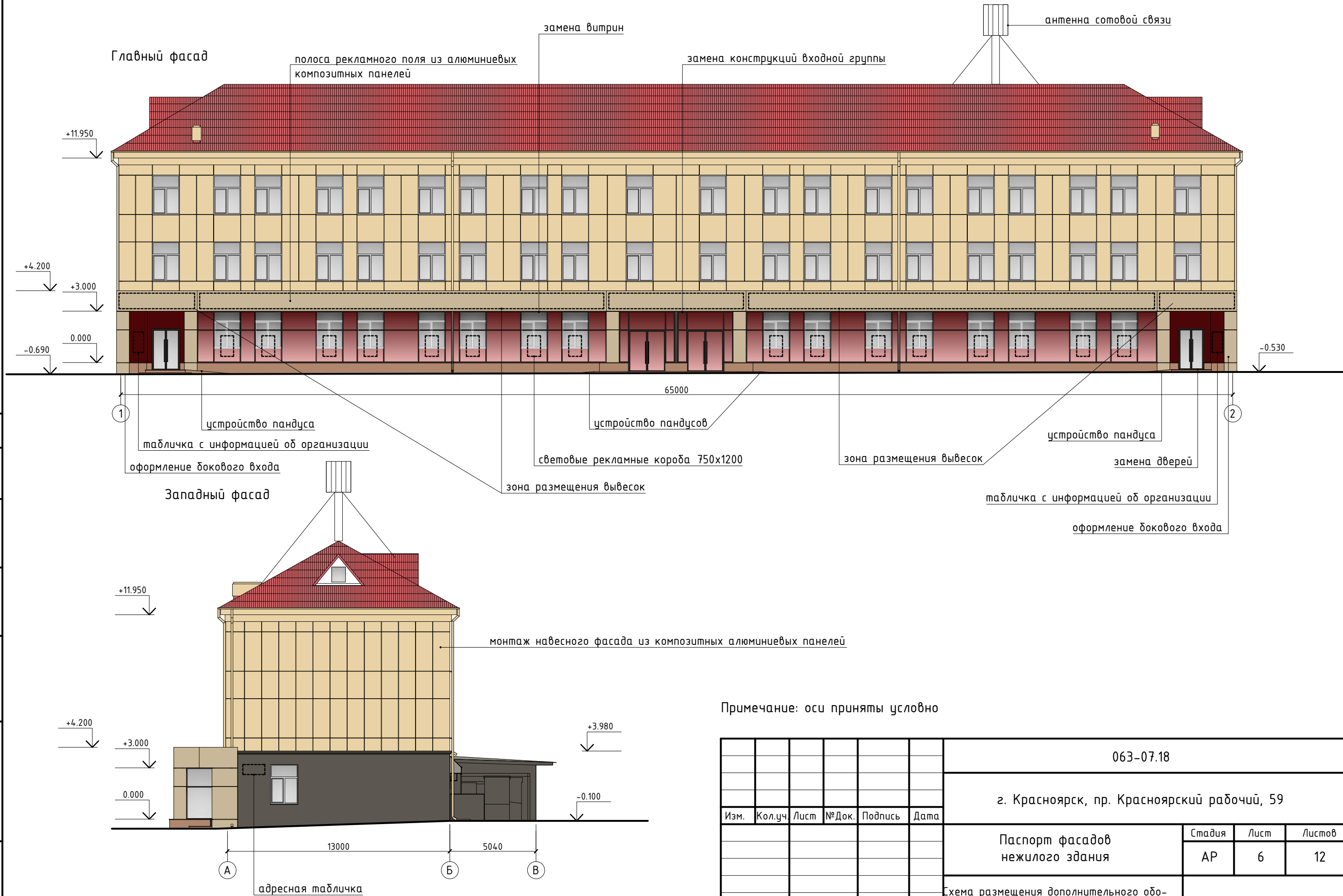
| №№ п/п | Элемент фасада                                                         | Эталон цвета | Вид отделки                                       | Индекс по цветовой палитре |
|--------|------------------------------------------------------------------------|--------------|---------------------------------------------------|----------------------------|
| 1      | Цоколь                                                                 |              | гранит                                            |                            |
| 2      | Поле стены 1-го этажа                                                  |              | окраска по штукатурке                             | RAL 3005                   |
| 3      | Поле стены 2-3-го этажей (главный и боковые фасады)                    |              | навесной фасад из композитных алюминиевых панелей | RAL 1015                   |
| 4      | Обрамление входных групп и рекламное поле                              |              | алюминиевые панели                                | RAL 7044                   |
| 5      | Поле стены 2-3-го этажей (дворовой фасад)                              |              | окраска фасадной краской                          | RAL 1015                   |
| 6      | Поле стены 1-го этажа (дворовой и боковые фасады)                      |              | окраска фасадной краской                          | RAL 7005                   |
| 7      | Переpleты витрин и двери (главный фасад)                               |              | алюминиевый профиль                               | RAL 7043                   |
| 8      | Переpleты окон 1-3 этажей                                              |              | ПВХ профиль                                       |                            |
| 9      | Карниз                                                                 |              | окраска фасадной краской                          | RAL 7005                   |
| 10     | Водосточные трубы (главный фасад (уровень 2-3 этажа) и дворовой фасад) |              | ПВХ                                               | RAL 1015                   |
| 11     | Водосточные трубы (главный фасад, уровень 1-го этажа)                  |              | ПВХ                                               | RAL 7043                   |
| 12     | Кровля                                                                 |              | металлочерепица                                   |                            |
| 13     | Карниз крыши                                                           |              | алюминиевые композ. панели                        | RAL 1015                   |
| 14     | Двери и козырьки (дворовой фасад)                                      |              | окраска краской по металлу                        | RAL 7045                   |

Согласовано: \_\_\_\_\_  
Взам. инв. № \_\_\_\_\_  
Подп. и дата \_\_\_\_\_  
Инв. № и подл. \_\_\_\_\_

|      |         |      |       |         |      |                                             |        |      |        |
|------|---------|------|-------|---------|------|---------------------------------------------|--------|------|--------|
|      |         |      |       |         |      | 063-07.18                                   |        |      |        |
|      |         |      |       |         |      | г. Красноярск, пр. Красноярский рабочий, 59 |        |      |        |
| Изм. | Кол.уч. | Лист | №Док. | Подпись | Дата | Паспорт фасадов<br>нежилого здания          | Стадия | Лист | Листов |
|      |         |      |       |         |      |                                             | АР     | 5    | 12     |
|      |         |      |       |         |      | Колористическое решение<br>фасадов, М1:200  |        |      |        |



# СХЕМА РАЗМЕЩЕНИЯ ДОПОЛНИТЕЛЬНОГО ОБОРУДОВАНИЯ, ДОПОЛНИТЕЛЬНЫХ ЭЛЕМЕНТОВ И УСТРОЙСТВ



Примечание: оси приняты условно

|      |         |      |       |         |      |                                                                          |        |      |        |
|------|---------|------|-------|---------|------|--------------------------------------------------------------------------|--------|------|--------|
|      |         |      |       |         |      | 063-07.18                                                                |        |      |        |
|      |         |      |       |         |      | г. Красноярск, пр. Красноярский рабочий, 59                              |        |      |        |
| Изм. | Кол.уч. | Лист | №Док. | Подпись | Дата | Паспорт фасадов<br>нежилого здания                                       | Стадия | Лист | Листов |
|      |         |      |       |         |      |                                                                          | АР     | 6    | 12     |
|      |         |      |       |         |      | Схема размещения дополнительного оборудования, элем-в и устройств М1:200 |        |      |        |

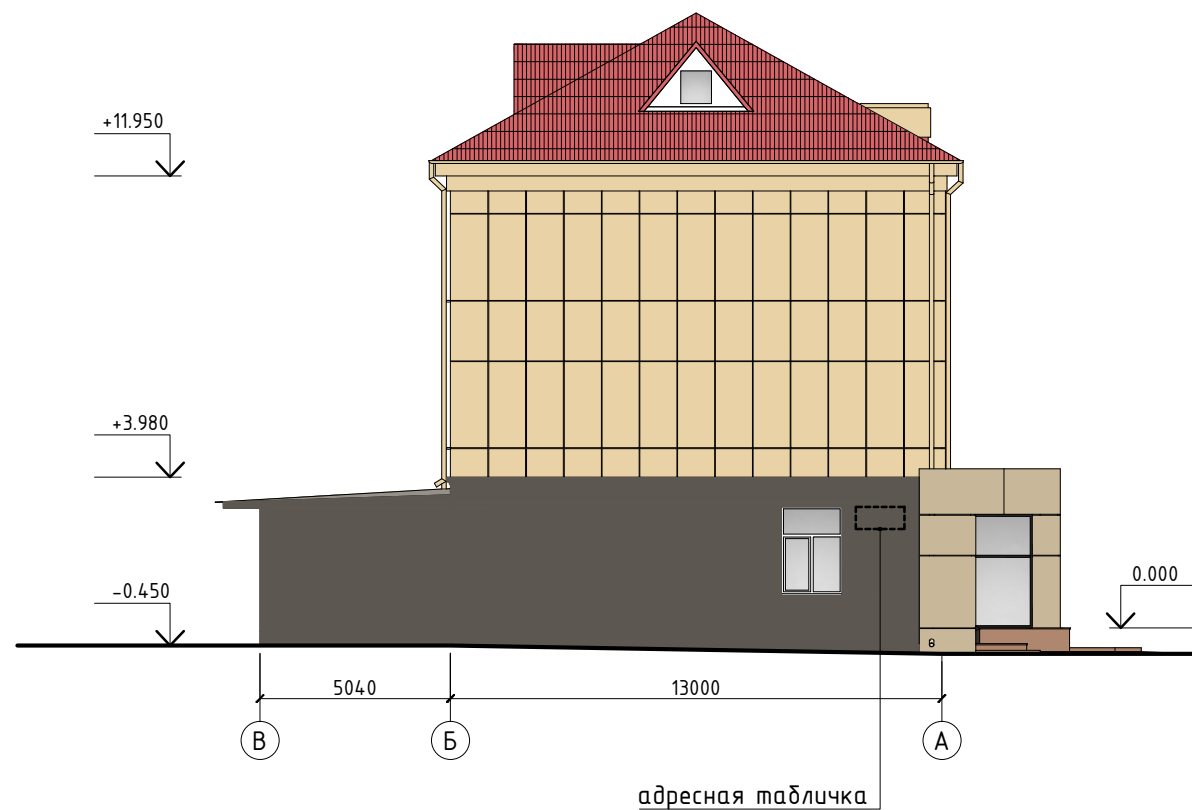
|                |  |
|----------------|--|
| Согласовано:   |  |
| Взам. инв. №   |  |
| Подп. и дата   |  |
| Инв. № и подп. |  |



# СХЕМА РАЗМЕЩЕНИЯ ДОПОЛНИТЕЛЬНОГО ОБОРУДОВАНИЯ, ДОПОЛНИТЕЛЬНЫХ ЭЛЕМЕНТОВ И УСТРОЙСТВ



Восточный фасад



Примечание: оси приняты условно

## ПЕРЕЧЕНЬ ДОПОЛНИТЕЛЬНОГО ОБОРУДОВАНИЯ, ЭЛЕМЕНТОВ И УСТРОЙСТВ

| №№ п/п | Тип дополнительного оборудования, элемента или устройства | Краткое описание                                                         | Расположение                      | № листа, соерж. схему размещения | Отметка о демонтаже |
|--------|-----------------------------------------------------------|--------------------------------------------------------------------------|-----------------------------------|----------------------------------|---------------------|
| 1      | Конструкции центральной входной группы                    | Алюминиевый витринный профиль с закаленным стеклом                       | главный фасад, 1эт                | 6                                |                     |
| 2      | Конструкции витрин                                        | Алюминиевый витринный профиль с закаленным стеклом                       |                                   | 6                                |                     |
| 3      | Конструкции оформления боковых входных групп              | Декоративная конструкция с облицовкой из алюминиевых композитных панелей |                                   | 6                                |                     |
| 4      | Рекламное поле                                            | Конструкция из алюминиевых композитных панелей                           | крыша                             | 6                                |                     |
| 5      | Антенна сотовой связи                                     | Обшивка фасада композитными панелями                                     | главный, зап. и вост.фасад, 2-3эт | 6                                |                     |
| 6      | Устройство навесного фасада                               | Адресная табличка                                                        | зап. и вост. фасад, 1 эт          | 6, 7                             |                     |
| 7      | Адресная табличка                                         | Наружные блоки кондиционеров                                             | дворовой фасад, 1-3 этаж          | 7                                |                     |
| 8      | Наружные блоки кондиционеров                              | Кабель-канал                                                             | Дворовой фасад, 2 эт.             | 7                                |                     |
| 9      | Кабель-канал                                              |                                                                          |                                   |                                  |                     |

063-07.18

г. Красноярск, пр. Красноярский рабочий, 59

Изм. Кол.уч. Лист №Док. Подпись Дата

Паспорт фасадов  
нежилого здания

| Стадия | Лист | Листов |
|--------|------|--------|
| АР     | 7    | 12     |

Схема размещения дополнительного оборудования, элем-в и устройств М1:200

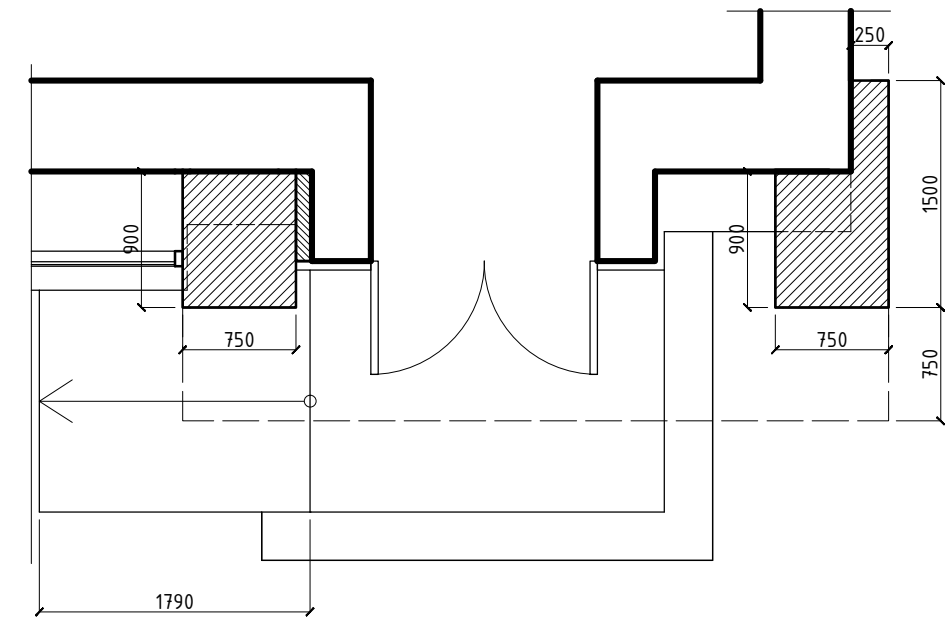
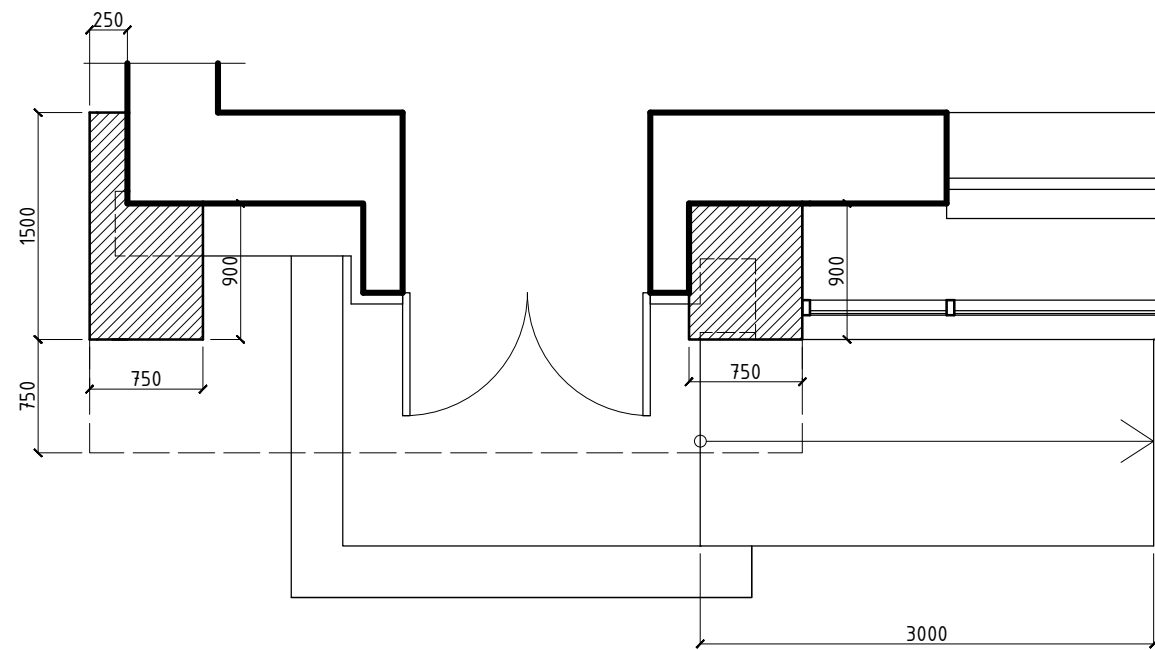
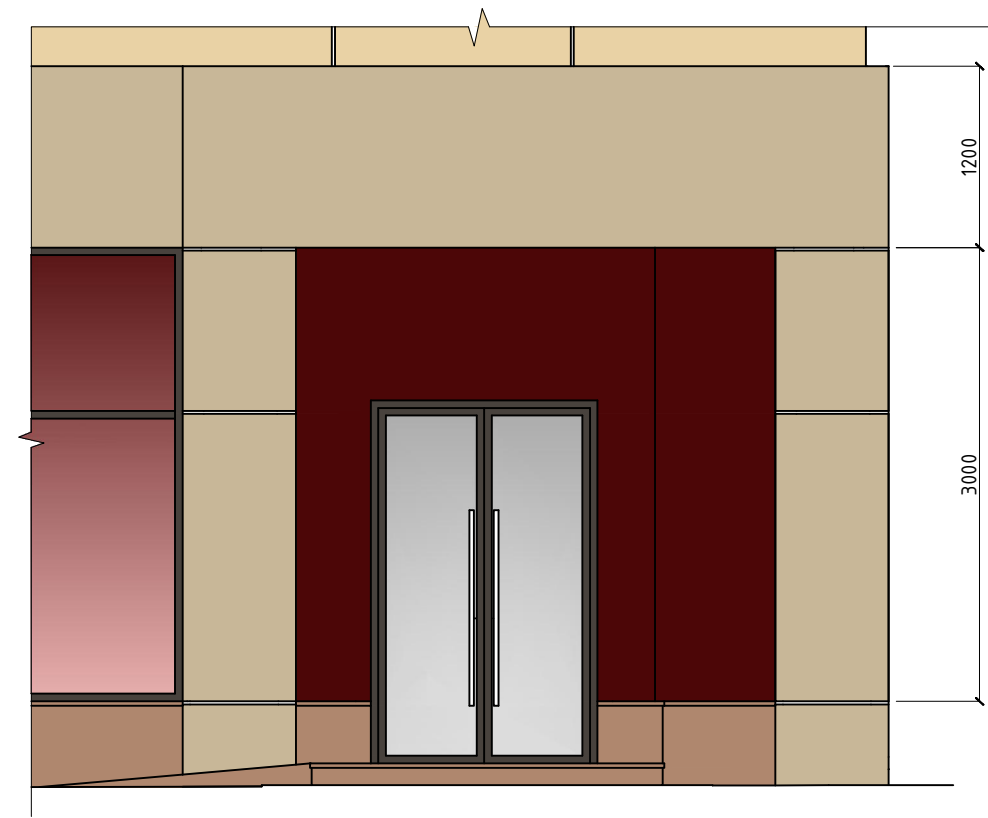
Согласовано:

Взам. инв. №

Подп. и дата

Инв. № и подп.

# ЭЛЕМЕНТЫ АРХИТЕКТУРНОГО РЕШЕНИЯ БОКОВЫХ ВХОДНЫХ ГРУПП

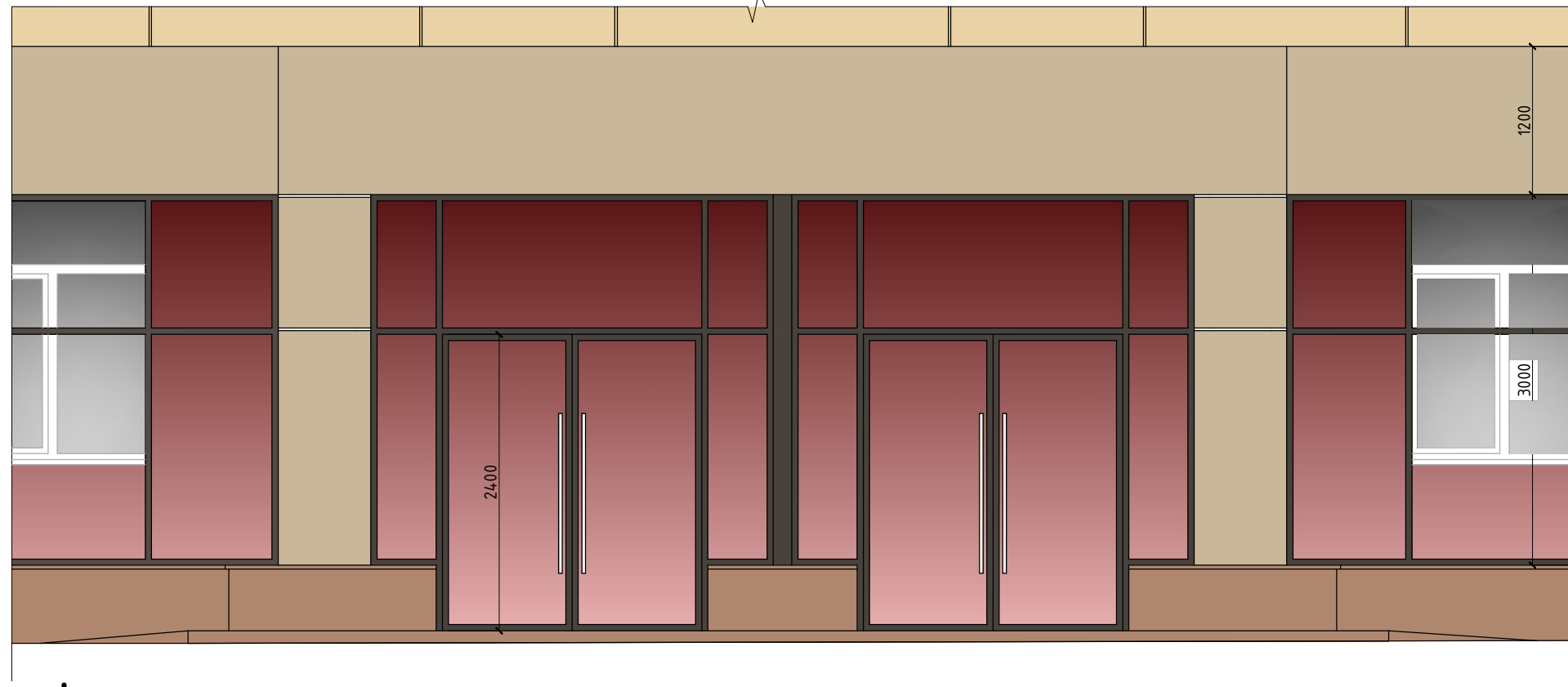
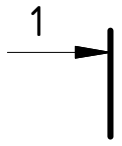


|                |  |
|----------------|--|
| Согласовано:   |  |
| Взам. инв. №   |  |
| Подп. и дата   |  |
| Инв. № и подп. |  |

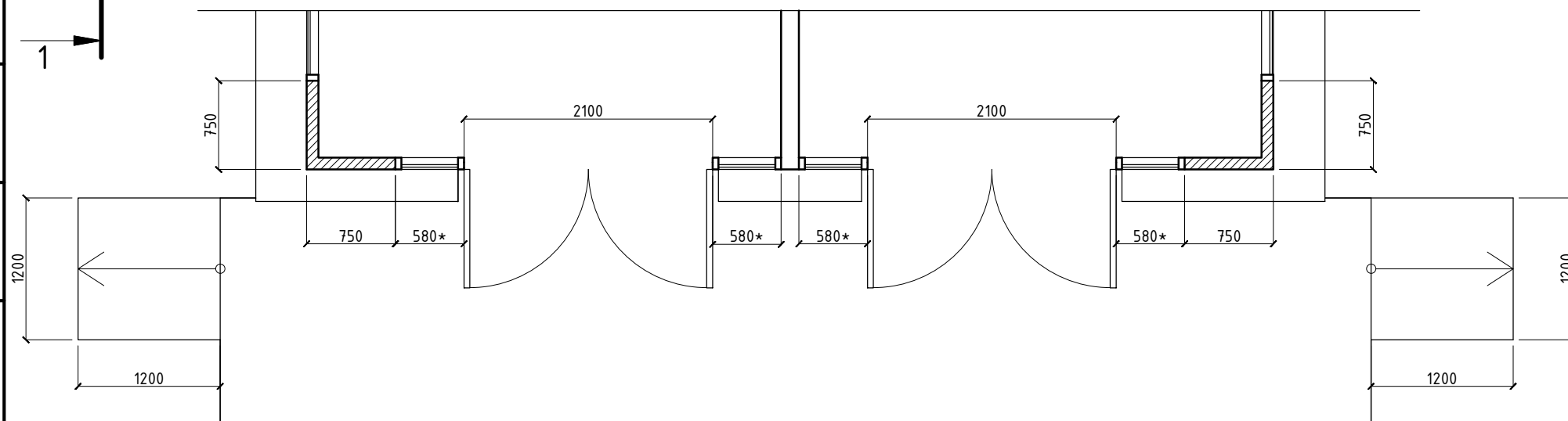
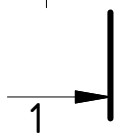
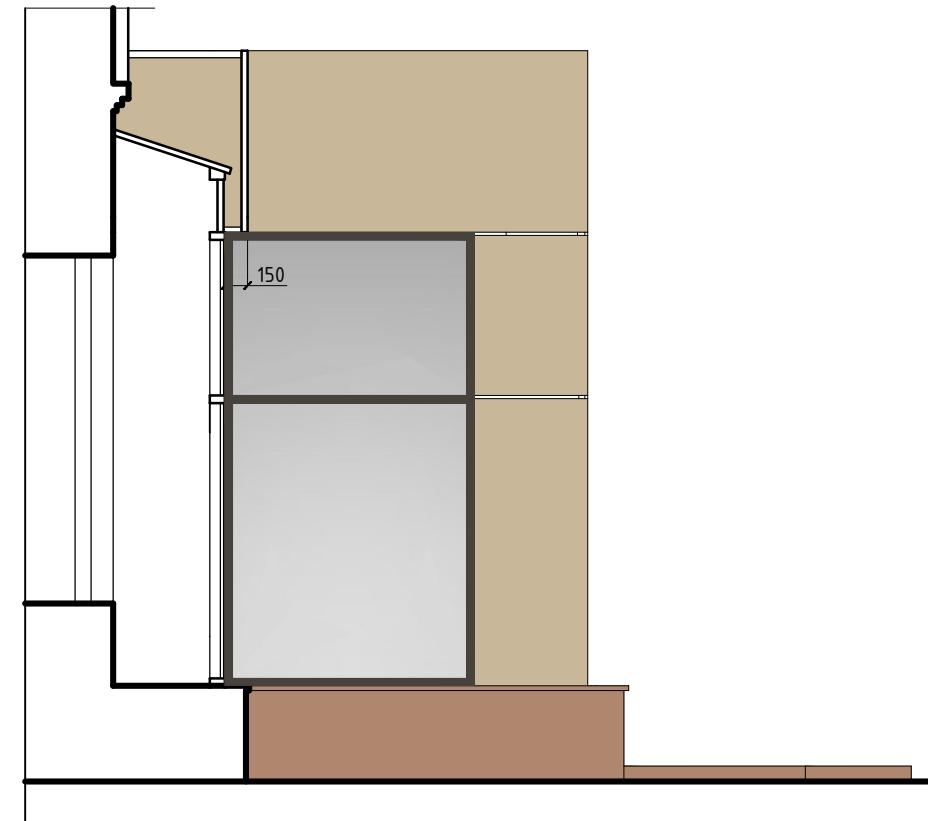
|      |         |      |       |         |      |                                                                 |  |        |      |        |
|------|---------|------|-------|---------|------|-----------------------------------------------------------------|--|--------|------|--------|
|      |         |      |       |         |      | 063-07.18                                                       |  |        |      |        |
|      |         |      |       |         |      | г. Красноярск, пр. Красноярский рабочий, 59                     |  |        |      |        |
| Изм. | Кол.уч. | Лист | №Док. | Подпись | Дата | Паспорт фасадов<br>нежилого здания                              |  | Стадия | Лист | Листов |
|      |         |      |       |         |      |                                                                 |  | АР     | 8    | 12     |
|      |         |      |       |         |      | Элементы архитектурного решения<br>боковых входных групп, М1:50 |  |        |      |        |



# ЭЛЕМЕНТЫ АРХИТЕКТУРНОГО РЕШЕНИЯ ЦЕНТРАЛЬНОЙ ВХОДНОЙ ГРУППЫ



1-1

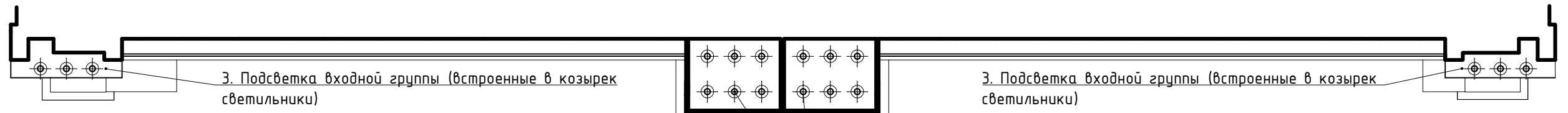
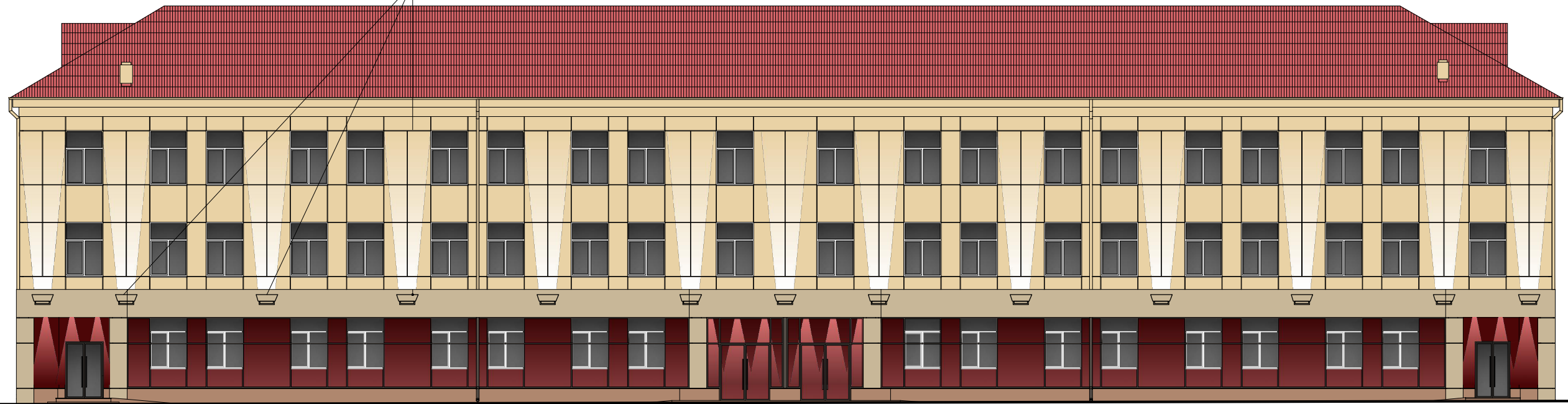


|                |  |
|----------------|--|
| Согласовано:   |  |
| Взам. инв. №   |  |
| Подп. и дата   |  |
| Инв. № и подл. |  |

|      |         |      |       |         |      |                                                                      |        |      |        |  |
|------|---------|------|-------|---------|------|----------------------------------------------------------------------|--------|------|--------|--|
|      |         |      |       |         |      | 063-07.18                                                            |        |      |        |  |
|      |         |      |       |         |      | г. Красноярск, пр. Красноярский рабочий, 59                          |        |      |        |  |
| Изм. | Кол.уч. | Лист | №Док. | Подпись | Дата | Паспорт фасадов<br>нежилого здания                                   | Стадия | Лист | Листов |  |
|      |         |      |       |         |      |                                                                      | АР     | 9    | 12     |  |
|      |         |      |       |         |      | Элементы архитектурного решения<br>центральной входной группы, М1:50 |        |      |        |  |

# СХЕМА АРХИТЕКТУРНО-ХУДОЖЕСТВЕННОЙ ПОДСВЕТКИ

1. локальная подсветка простенков (прожекторы скрыть за рекламным полем)



3. Подсветка входной группы (встроенные в козырек светильники)

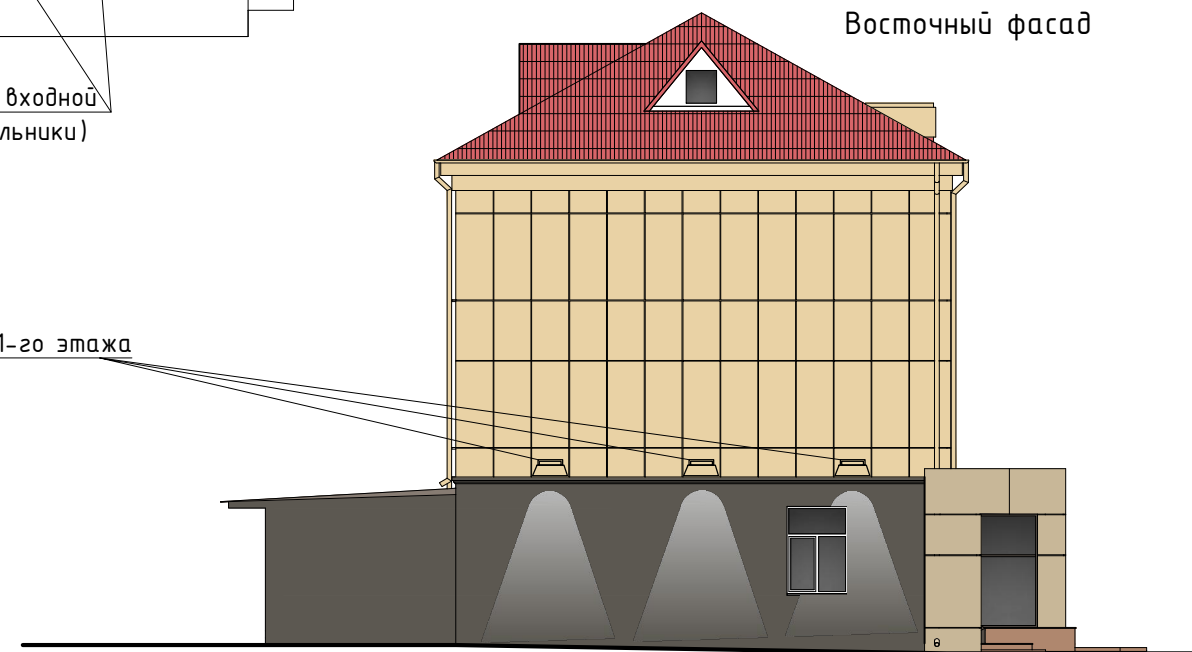
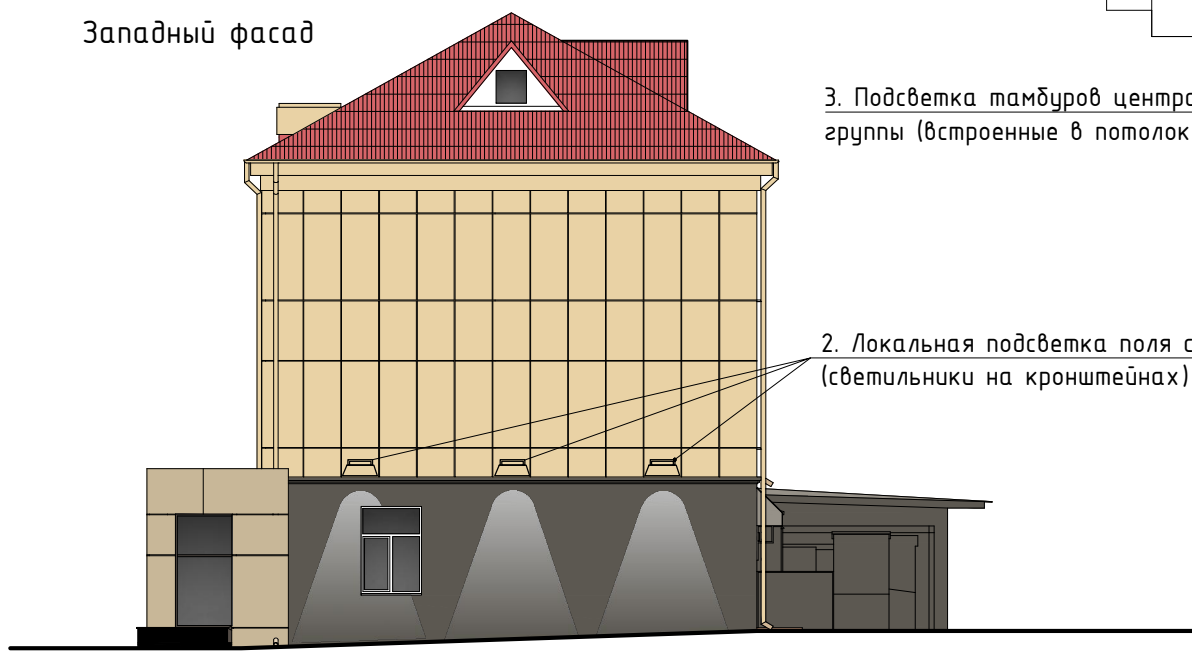
3. Подсветка входной группы (встроенные в козырек светильники)

Западный фасад

Восточный фасад

3. Подсветка тамбуров центральной входной группы (встроенные в потолок светильники)

2. Локальная подсветка поля стены 1-го этажа (светильники на кронштейнах)



## Спецификация осветительного оборудования

| Поз. | Наименование            | Обозначение | Кол-во | Тип                          | Примеч. |
|------|-------------------------|-------------|--------|------------------------------|---------|
| 1    | Прожектор               |             | 13     | Светодиодный светильник IP65 |         |
| 2    | Прожектор на кронштейне |             | 6      | Светодиодный светильник IP65 |         |
| 3    | Светильник встроенный   |             | 15     | Светодиодный светильник IP65 |         |

063-07.18

г. Красноярск, пр. Красноярский рабочий, 59

Паспорт фасадов  
нежилого здания

| Стадия | Лист | Листов |
|--------|------|--------|
| АР     | 10   | 12     |

Схема архитектурно-художественной подсветки, М1:200

Согласовано:

Взам. инв. №

Подп. и дата

Инв. № и подп.



3D-ВИЗУАЛИЗАЦИЯ (МОНТАЖ НА ФОТОГРАФИИ)



перспективный вид со стороны  
восточного фасада



перспективный вид со стороны  
западного фасада

|                |  |
|----------------|--|
| Согласовано:   |  |
| Взам. инв. №   |  |
| Подп. и дата   |  |
| Инв. № и подл. |  |

|      |         |      |       |         |      |                                             |        |      |        |
|------|---------|------|-------|---------|------|---------------------------------------------|--------|------|--------|
|      |         |      |       |         |      | 063-07.18                                   |        |      |        |
|      |         |      |       |         |      | г. Красноярск, пр. Красноярский рабочий, 59 |        |      |        |
| Изм. | Кол.уч. | Лист | №Док. | Подпись | Дата | Паспорт фасадов<br>нежилого здания          | Стадия | Лист | Листов |
|      |         |      |       |         |      |                                             | АР     | 11   | 12     |
|      |         |      |       |         |      | 3D-визуализация<br>(монтаж на фотографии)   |        |      |        |

