

СОГЛАСОВАНО

М.П.

“ ” 20\_\_ з. № \_\_\_\_\_

## ПАСПОРТ ФАСАДОВ

Адрес здания, строения, сооружения: г. Красноярск, Ленинский район, ул. Ползунова, 13

Год постройки: 1948

Автор архитектурного проекта: Ротнер

Число этажей: 2

Серия (при наличии):

Назначение: культурное учреждение

Статус здания, строения, сооружения (при наличии):

Лицо, ответственное за эксплуатацию: Директор КГБУК “Центр культурных инициатив” Савоськин С.А.

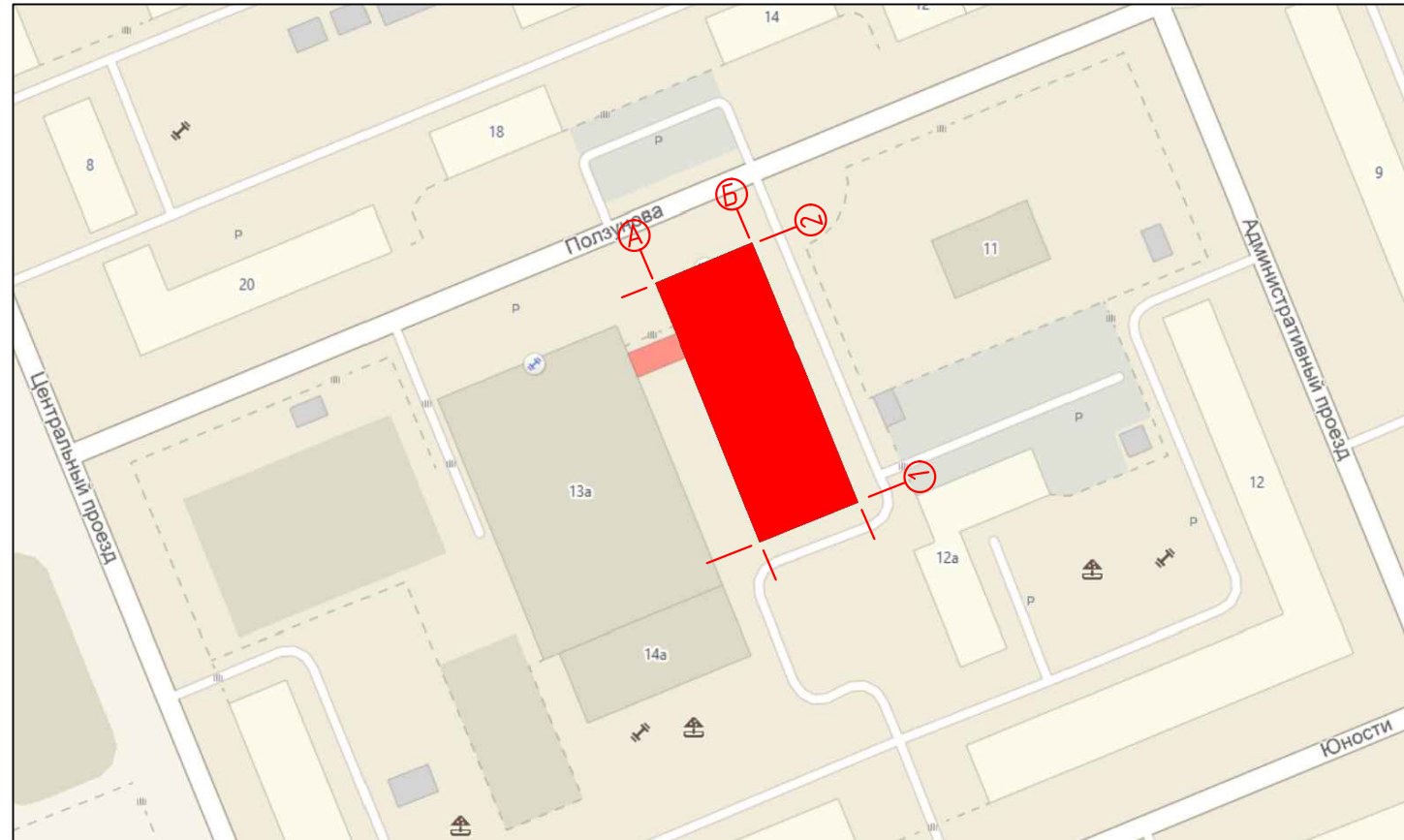
Паспорт фасадов составлен по состоянию на:

29.12.2018 г.

Актуализирован:



# Ситуационный план



**[Redacted]** – нежилое здание по адресу: г.Красноярск, Ленинский район, ул. Ползунова, д.13

### Пояснительная записка:

Паспорт фасадов нежилого здания по адресу: г.Красноярск. ул.Ползунова, д.13, разработан на основании технического задания Заказчика;

Постановление №399 от 19.06.2018 "Об утверждении порядка составления, изменения и согласования паспорта фасадов здания, строений на территории города Красноярск".

Согласно п.4 Постановления №399 от 19.06.2018 "Изменение внешнего вида фасадов зданий, строений осуществляется после внесения в установленном порядке изменений в паспорт фасадов (в случае его отсутствия – изготовление и согласование паспорта фасадов в установленном порядке), за исключением случаев исполнения предписаний контролирующих органов выданных в соответствии с требованиями действующего законодательства, судебных решений.

### Техническая характеристика здания:

1. Общественное здание расположено в административном микрорайоне и относится к архитектурно-значимым объектам, возведенным ранее 1953 года. Главный фасад здания выходит на улицу Ползунова. Других значимых архитектурных сооружений в непосредственной близости нет. В здании находится одна организация: Центр культурных инициатив, КГБУ.

2. Наружные стены здания – кирпичные оштукатуренные, окрашенные. Фасад здания в боковых и дворовых частях украшен декоративными элементами и псевдоколоннами. Главный фасад декорирован колоннами с капителями в тосканском стиле и большим центральным крыльцом в размер фасада, в боковой части крыльцо оборудовано пандусом с хромированными перилами ограждения. В верхней части главного фасада присутствует барельеф в постсоветском стиле и объемные декоративные элементы в виде цифр года постройки данного сооружения.

Боковой западный фасад имеет пристройку от соседнего здания на уровне перекрытия второго этажа.

3. За отметку 0.000 условно принята отметка пола 1-ого этажа. Фактические высотные отметки могут отличаться от указанных в паспорте фасадов.

4. Главный фасад имеет 4 выхода, 3-и выхода центральные с двухстворчатыми дверями из алюминия окрашенного и один выход боковой с деревянной окрашенной дверью с надписью "кассы". Дворовой фасад имеет 2 выхода с металлическими окрашенными дверями и двухстворчатые металлические ворота с отделкой из окрашенной деревянной рейки. Боковой восточный фасад имеет один выход с тамбуром и оборудован двухстворчатыми деревянными дверями. Боковой западный фасад имеет 2-а выхода, один оборудован двухстворчатыми деревянными дверями, второй выход с тамбуром и оборудованный двухстворчатыми деревянными окрашенными дверями. Тип и материал дверных полотен и ворот следует оставить неизменными.

5. На главном фасаде здания на площадке крыльца установлены отдельностоящие, декоративные металлические фонари, являющихся частью архитектурных элементов фасада. Проект не предполагает монтаж дополнительной архитектурной подсветки здания, размещение иных осветительных приборов указано в перечне дополнительного оборудования.

- На боковом (восточном), главном и дворовом фасадах здания установлены наружные камеры видеонаблюдения.
- Элементы водосточной системы – оцинкованная сталь с полимерным покрытием серого цвета. Замена желобов и водосточных труб не требуется.
- Кровля двухскатная деревянная с 3-х слойным мягким покрытием, скат по основной длине здания под углом 15 градусов. Изменение конфигурации и кровельного материала не предполагается.
- Существующие ПВХ окна с цветовым решением, соответствующим колористике фасада, оставить неизменными. Часть окон боковых фасадов оборудованы встроенными кондиционерами, конструкцию окон с встроенным оборудованием оставить неизменными.
- Возможное место размещения наружных блоков кондиционера – боковые фасады относительно композиционных осей. Длина наружной части указанных инженерных сетей, прокладываемых по фасаду здания должна быть минимально возможной. На боковом западном и дворовом фасаде имеется электрический кабель, который требуется закрыть кабель-каналом, окрасить в цвет участка фасада, по которому он проходит.
- Информационные конструкции и вывески должны иметь единую стилистическую основу и выполнены в похожей цветовой гамме с общим полем фасада и располагаться не выше уровня второго этажа. Размещение текстовой информации или изображений, нанесенных непосредственно на фасад не допускается. Согласно постановления №268 от 19.04.2018 г., не допускается размещение панно перекрывающее декоративные элементы. Информационные таблички устанавливаются при входе в здание, строение, сооружение или помещение в них, занимаемые (используемые для осуществления деятельности) организацией или ИП.
- Цветовое решение фасадов и размещение средств наружной информации принято с учетом особенностей окружающей застройки и сохранением архитектурно-художественного облика здания санитарно-гигиенических, противопожарных и других норм действующих на территории РФ и обеспечивают безопасную для жизни и здоровья людей эксплуатацию объекта.
- Предусмотренные паспортом фасада решения не затрагивают конструктивные характеристики надежности и безопасности здания. Несущие способности конструкций не нарушены.
- Для объектов, расположенных в зоне особого городского значения, правилами благоустройства установлен общий срок завершения работ по приведению рекламно-информационного оформления фасадов в соответствии с паспортом фасадов 28.02.2019 г. Полное оформление и ремонт фасадов осуществить в рамках капитального ремонта (по мере выделения денежных средств).

### Состав раздела

Лист	Наименование	Примечание
2	Ситуационный план. Пояснительная записка	стр.2
3,4,5,6	Материалы фотофиксации существующего состояния фасадов	стр.3,4,5,6
7	Фотографическое изображение развертки фасадов здания	стр.7
8	Колористическое решение главного (северного) фасада	стр.8
9	Колористическое решение боковых (восточного и западного) фасадов	стр.9
10	Колористическое решение дворового (южного) фасада	стр.10
11	Ведомость применяемых материалов	стр.11
12	Схема расположения дополнительного оборудования, дополнительных элементов и устройств на главном (северном) фасаде	стр.12
13	Схема расположения дополнительного оборудования, дополнительных элементов и устройств на боковых (западном и восточном) фасадах	стр.13
14	Схема расположения дополнительного оборудования, дополнительных элементов и устройств на дворовом (южном) фасаде	стр.14
15	Перечень дополнительного оборудования, дополнительных элементов и устройств	стр.15
16	Лист регистрации изменений	стр.16

г. Красноярск, Ленинский район, ул. Ползунова, д.13					
Изм.	Кол.уч.	Лист	№ док.	Подп.	Дата
Выполнил:	Иванов В.Н.				01.19
Паспорт фасадов нежилого здания					
			Стадия	Лист	Листов
			П	2	16
Пояснительная записка. Ситуационный план					



Главный фасад (северный фасад в осях Б-А)



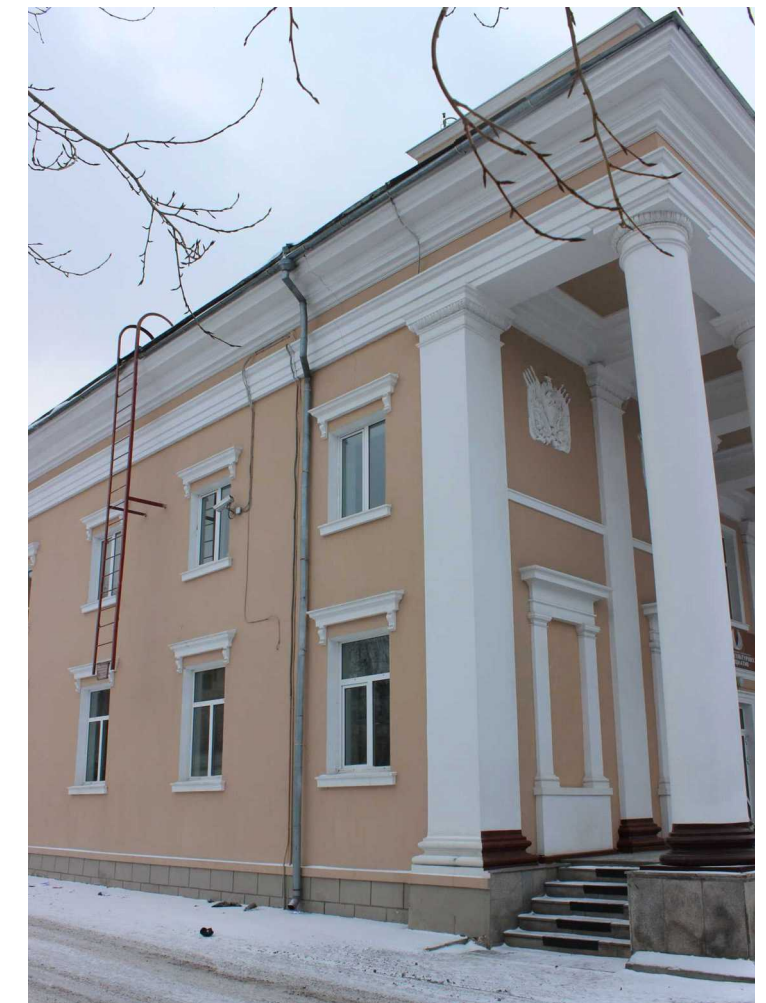
						г. Красноярск, Ленинский район, ул. Ползунова, д.13		
Изм.	Кол. уч.	Лист	№ док.	Подп.	Дата			
Выполнил:	Иванов В.Н.				01.19			
						Паспорт фасадов нежилого здания		
						Лист	Листов	
						П	3	16
						Материалы фотофиксации существующего состояния фасадов объекта		

Согласовано

Инв. № подл. Подпись и дата. Взам. инв. №



Боковой фасад (восточный фасад в осях 1-2)



Согласовано

Взам. инв. №

Подпись и дата

Инв. № подл.

Изм.	Кол. уч.	Лист	№ док.	Подп.	Дата
Выполнил:	Иванов В.Н.				01.19

г. Красноярск, Ленинский район, ул. Ползунова, д.13

Паспорт фасадов нежилого здания

Стадия	Лист	Листов
П	4	16

Материалы фотофиксации  
существующего  
состояния фасадов объекта



Формат А3



Боковой фасад (западный в осях 2-1)



Изм.	Кол. уч.	Лист	№ док.	Подп.	Дата
Выполнил:	Иванов В.Н.				01.19

г. Красноярск, Ленинский район, ул. Ползунова, д.13

Паспорт фасадов нежилого здания	Стадия	Лист	Листов
	П	5	16

Материалы фотофиксации существующего состояния фасадов объекта




Согласовано

Инв. № подл.	Подпись и дата	Взам. инв. №



Дворовой фасад (южный фасад в осях А-Б)



						<i>г. Красноярск, Ленинский район, ул. Ползунова, д.13</i>			
<i>Изм.</i>	<i>Кол. уч.</i>	<i>Лист</i>	<i>№ док.</i>	<i>Подп.</i>	<i>Дата</i>	<i>Паспорт фасадов нежилого здания</i>	<i>Стадия</i>	<i>Лист</i>	<i>Листов</i>
							П	6	16
<i>Материалы фотофиксации существующего состояния фасадов объекта</i>							 Современные Рекламные Системы		



Фотографическое изображение развертки фасадов с улицы Ползунова



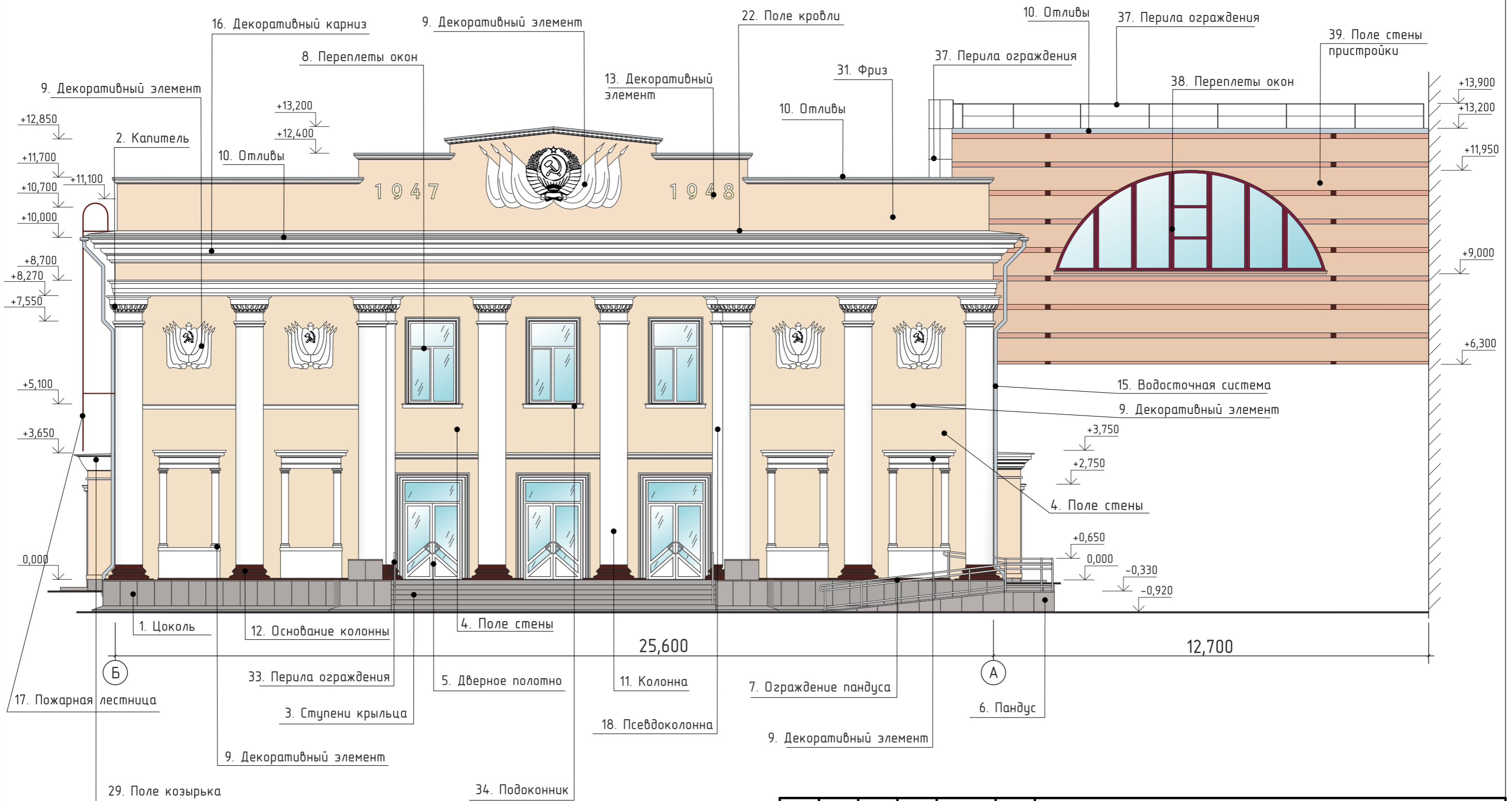
Фотографическое изображение развертки со среды



						г. Красноярск, Ленинский район, ул. Ползунова, д.13			
Изм.	Кол. уч.	Лист	№ док.	Подп.	Дата				
Выполнил:		Иванов В.Н.			01.19	Паспорт фасадов нежилого здания	Стадия	Лист	Листов
							П	7	16
						Фотографическое изображение развертки фасадов здания			



# Колористическое решение главного фасада (северный фасад в осях Б-А)



## Примечание

- Оси приняты условно
- Отметка 0.000 условно принята относительно чистого пола 1 - ого этажа
- Ведомость применяемых материалов см. лист 11

						г. Красноярск, Ленинский район, ул. Ползунова, д.13		
Изм.	Кол.уч.	Лист	№ док.	Подп.	Дата	Паспорт фасадов нежилого здания		
Выполнил:	Иванов В.Н.				01.19	Стадия	Лист	Листов
						П	8	16
Колористическое решение фасадов								



## Колористическое решение бокового фасада (восточный фасад в осях 1-2)



## Колористическое решение бокового фасада (западный фасад в осях 2-1)



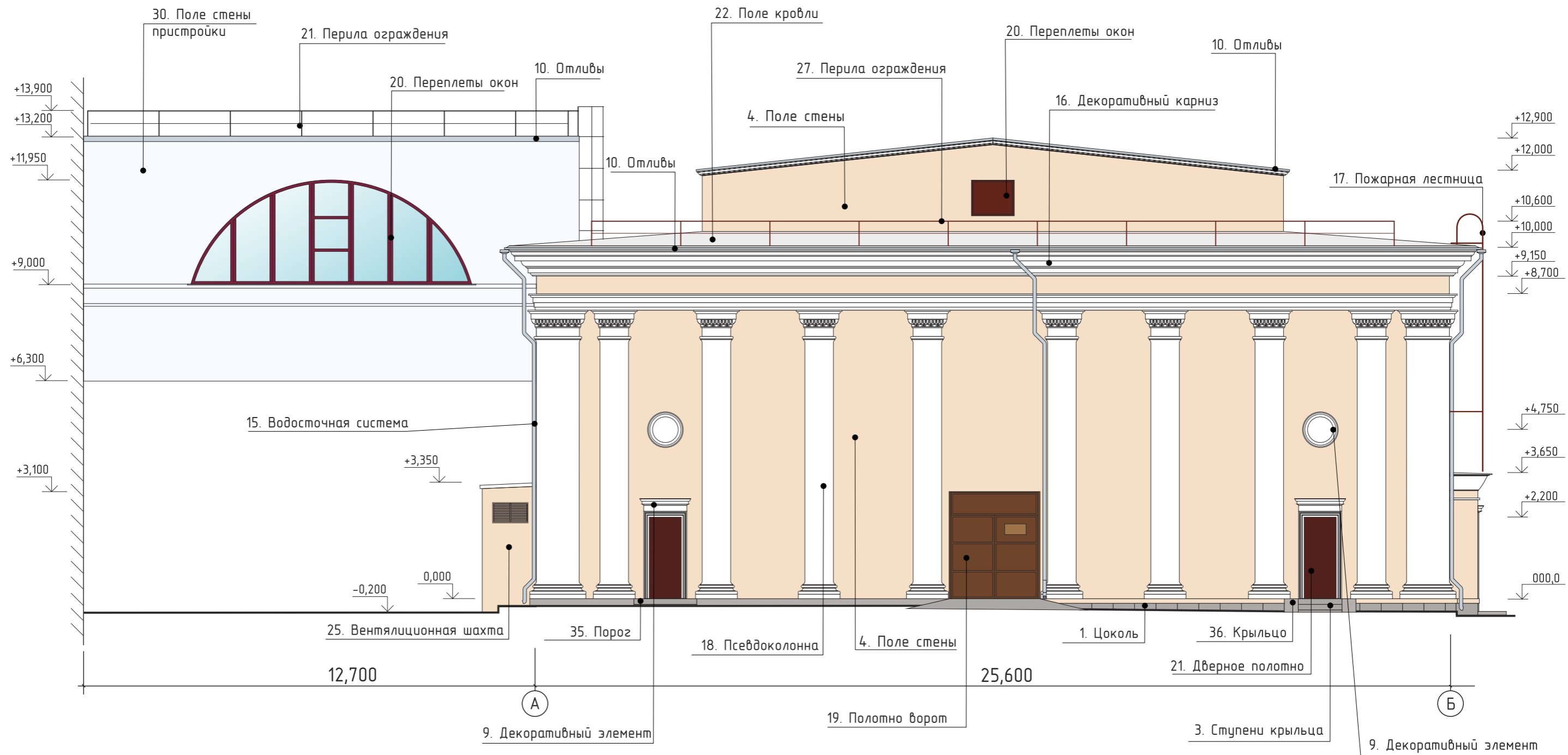
### Примечание

- Оси приняты условно
- Отметка 0.000 условно принята относительно чистого пола 1 - ого этажа
- Ведомость применяемых материалов см. лист 11

						г. Красноярск, Ленинский район, ул. Ползунова, д.13			
Изм.	Кол. уч.	Лист	№ док.	Подп.	Дата	Паспорт фасадов нежилого здания	Стадия	Лист	Листов
Выполнил:	Иванов В.Н.				01.19		П	9	16
						Колористическое решение фасадов			



# Колористическое решение дворового фасада (южный фасад в осях А-Б)



## Примечание

1. Оси приняты условно
2. Отметка 0.000 условно принята относительно чистого пола 1 - ого этажа
3. Ведомость применяемых материалов см. лист 11

						г. Красноярск, Ленинский район, ул. Ползунова, д.13		
Изм.	Кол. уч.	Лист	№ док.	Подп.	Дата	Паспорт фасадов нежилого здания		
Выполнил:	Иванов В.Н.				01.19	Стадия	Лист	Листов
						П	10	16
						Колористическое решение фасадов		



**Ведомость применяемых материалов**

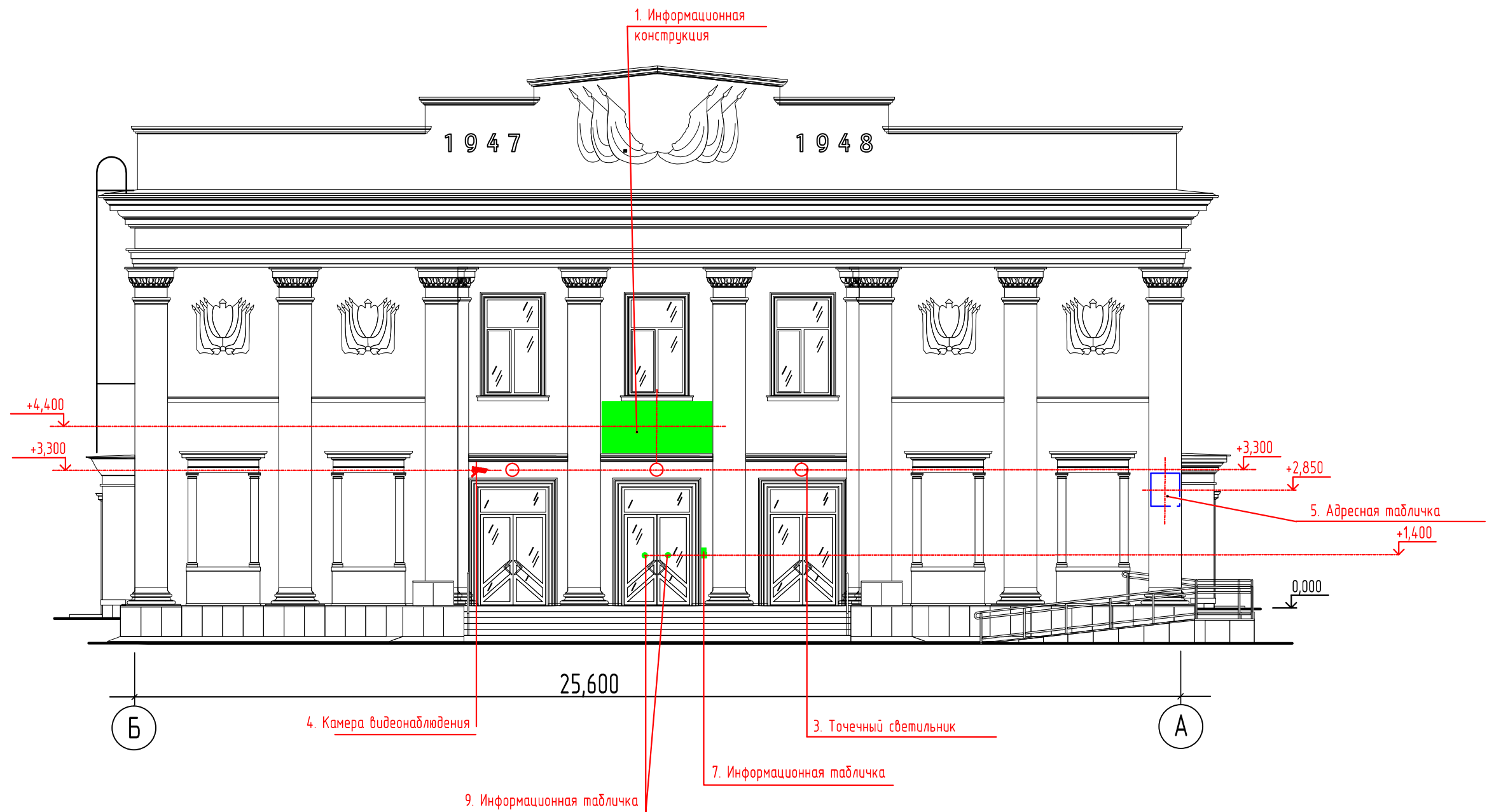
№ п/п	Элемент фасада	Эталон цвета	Вид отделки	Индекс по цвет. палитре
1	Цоколь		Бетонное основание с кирпичем, керамогранит	RAL 7005
2	Капитель		Гипсовая лепнина	RAL 9010
3	Ступени крыльца		Бетонные, облицованы керамогранитом	RAL 7005
4	Поле стены		Кирпичная, оштукатуренная и окрашенная	RAL 1001
5	Дверное полотно		С остеклением дверного полотна, алюминиевые.	RAL 9010
6	Пандус		Бетонный, облицован керамогранитом	RAL 4009
7	Ограждение пандуса		Стальная труба хромированная	RAL 9010
8	Переделы окон		ПВХ	RAL 9010
9	Декоративный элемент		Гипсовая лепнина	RAL 9010
10	Отливы		Оцинкованный профиль	RAL 7004
11	Колонна		Кирпичная, оштукатуренная и окрашенная	RAL 9010
12	Основание колонны		Кирпичная, оштукатуренная с гипсовой лепниной	RAL 8015
13	Декоративный элемент		Объемные буквы из хромированного металла	RAL 1015
14	Поле козырька подвала		Окрашенный металл	RAL 1001
15	Водосточная система		Оцинкованный профиль с полимерным покрытием	RAL 7004
16	Декоративный карниз		Гипсовая лепнина	RAL 9010
17	Пожарная лестница		Металлическая, окрашенная из уголка и армат.	RAL 8004
18	Псевдоколонна		Кирпичная, оштукатуренная с гипсовой лепниной	RAL 9010
19	Полотно ворот		Металлическое с деревянными вставками	RAL 8024
20	Переделы окон		Деревянные окрашенные	RAL 8012
21	Дверное полотно		Окрашенный металл	RAL 8015
22	Поле кровли		Металлический лист с полимерным покрытием	RAL 7035
23	Дверное полотно		Деревянное окрашенное	RAL 8012
24	Переделы окон		Цветной ПВХ	RAL 8015
25	Вентиляционная шахта		Кирпичная оштукатуренная и окрашенная	RAL 1001
26	Тамбур		Кирпичный оштукатуренный и окрашенный	RAL 1001
27	Перила ограждения		Профильный металл, окрашенный	RAL 8004
28	Ограждение входа		Бетонное, окрашенное	RAL 7005
29	Поле козырька		Кирпичный оштукатуренный и окрашенный	RAL 9010
30	Поле стены пристройки		Кирпичный оштукатуренный и окрашенный	RAL 7047
31	Фриз		Кирпичный оштукатуренный и окрашенный	RAL 1001
32	Глухое окно		Кирпичный оштукатуренный и окрашенный	RAL 1001
33	Перила ограждения		Стальная труба хромированная	RAL 9010
34	Подоконник		Кирпичный оштукатуренный и окрашенный	RAL 9010
35	Порог		Бетонное, окрашенное	RAL 7005
36	Крыльцо		Бетонное, окрашенное	RAL 7005
37	Перила ограждения		Металлические окрашенные	RAL 7011
38	Переделы окон		Алюминиевые окрашенные	RAL 3004
39	Поле стены пристройки		Бетонное, окрашенное	RAL 1001, 3012

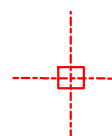
г. Красноярск, Ленинский район, ул. Ползунова, д.13

Изм.	Кол.уч.	Лист	№ док.	Подп.	Дата				
						Паспорт фасадов нежилого здания	Стадия	Лист	Листов
							П	11	16
Ведомость применяемых материалов									




# Главный фасад (северный фасад в осях Б-А)



 - 2. Место возможного размещения дополнительного оборудования (наружные блоки кондиционеров, спутниковые антенны, встроенные кондиционеры).

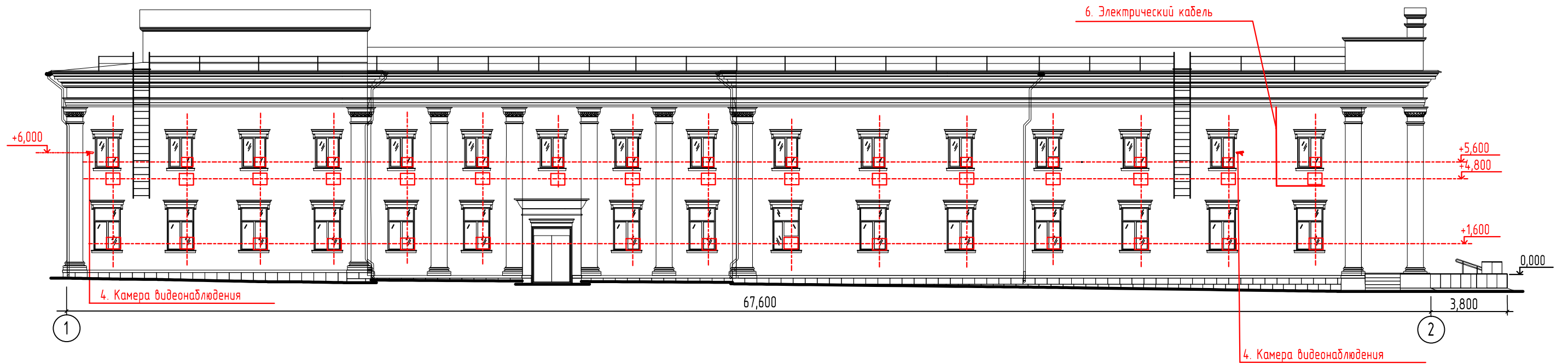
## Примечание

- Оси приняты условно.
- Отметка 0.000 условно принята относительно чистого пола 1-ого этажа
- Ведомость перечня оборудования см. лист 15

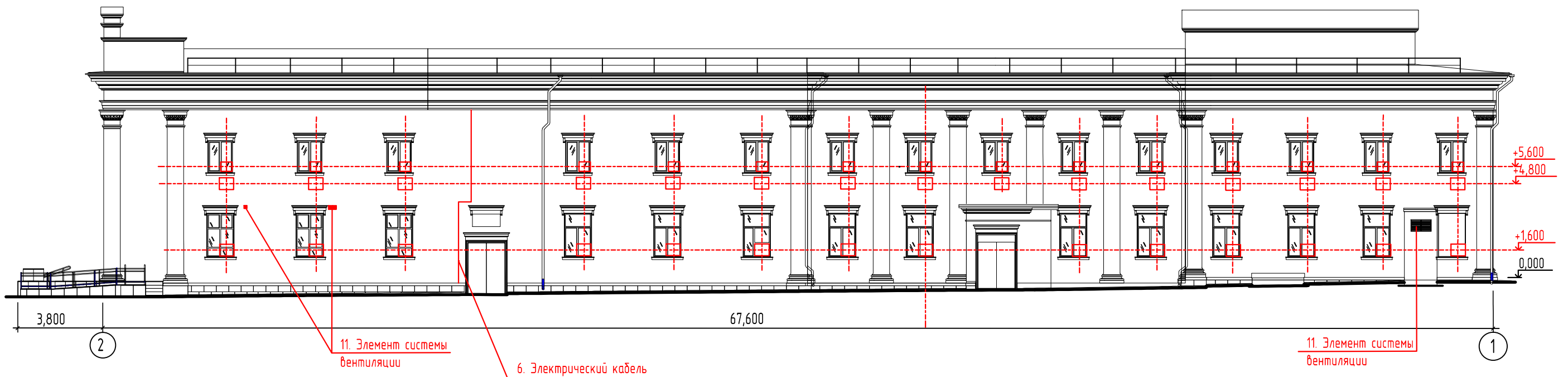
						г. Красноярск, Ленинский район, ул. Ползунова, д.13			
Изм.	Кол.уч.	Лист	№ док	Подп.	Дата	Паспорт фасадов нежилого здания	Стадия	Лист	Листов
	Выполнил:	Иванов В.Н.			01.19		П	12	16
						Схема расположения дополнительного оборудования, дополнительных элементов и устройств	 Современные Рекламные Системы		
							Формат А3		




Боковой фасад (восточный фасад в осях 1-2)




Боковой фасад (западный фасад в осях 2-1)



 - 2. Место возможного размещения дополнительного оборудования (наружные блоки кондиционеров, спутниковые антенны, встроенные кондиционеры).

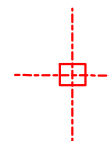
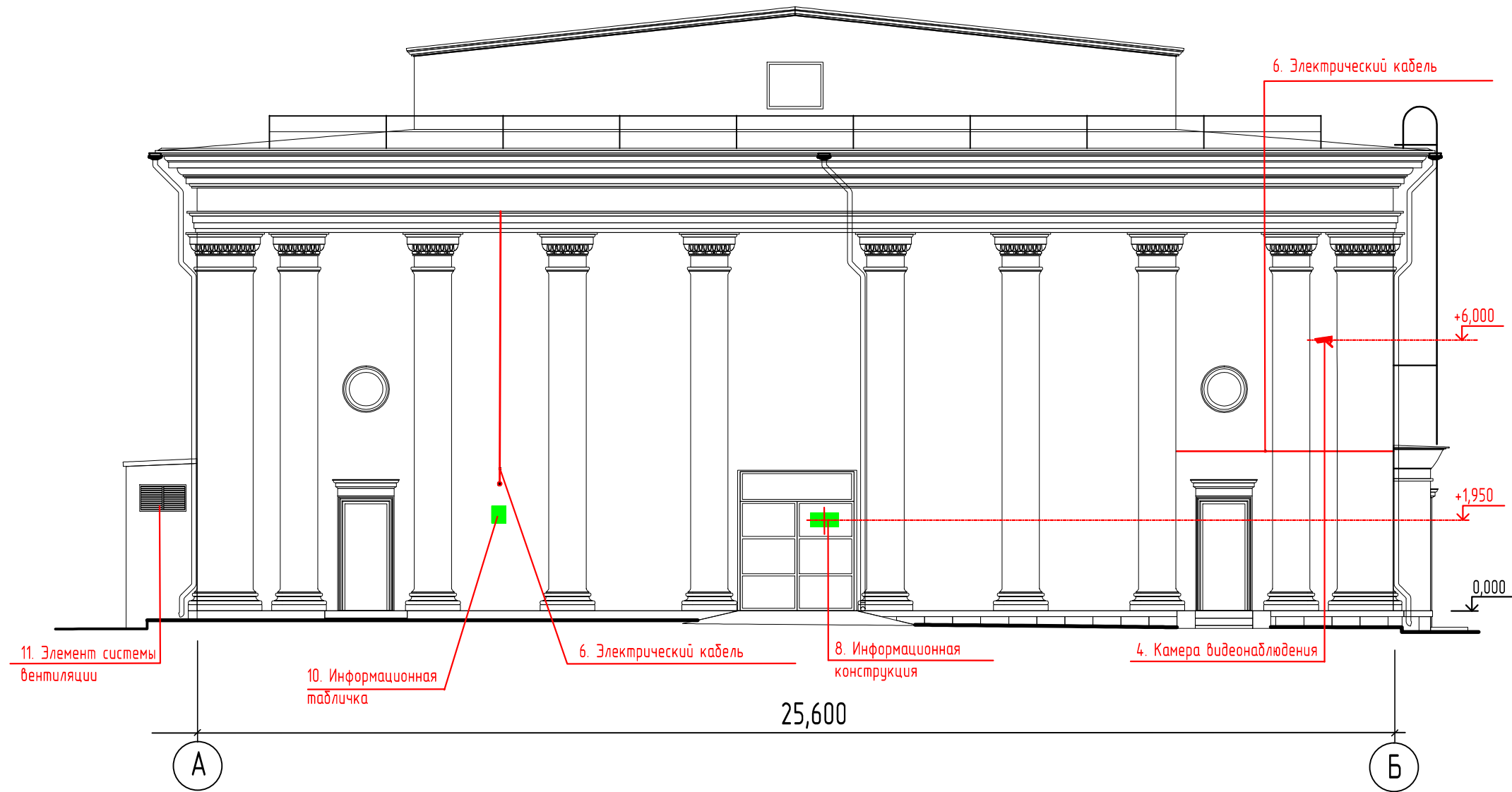
Примечание

1. Оси приняты условно.
2. Отметка 0.000 условно принята относительно чистого пола 1 -ого этажа
3. Ведомость перечня оборудования см. лист 15

						г. Красноярск, Ленинский район, ул. Ползунова, д.13			
Изм.	Кол.уч	Лист	Недоп.	Подп.	Дата	Паспорт фасадов нежилого здания	Стадия	Лист	Листов
	Выполнил:	Иванов В.Н.			01.19		П	13	16
						Схема расположения дополнительного оборудования, дополнительных элементов и устройств			
						 Современные Рекламные Системы сервис			



Дворовой фасад (южный фасад в осях А-Б)



- 2. Место возможного размещения дополнительного оборудования (наружные блоки кондиционеров, спутниковые антенны, встроенные кондиционеры).

Примечание

1. Оси приняты условно.
2. Отметка 0.000 условно принята относительно чистого пола 1-ого этажа
3. Ведомость перечня оборудования см. лист 15

						г. Красноярск, Ленинский район, ул. Ползунова, д.13			
Изм.	Кол.уч.	Лист	№ док.	Подп.	Дата	Паспорт фасадов нежилого здания	Стадия	Лист	Листов
	Выполнил:	Иванов В.Н.			01.19		П	14	16
Схема расположения дополнительного оборудования, дополнительных элементов и устройств									



**Перечень дополнительного оборудования, дополнительных элементов и устройств**

№ п/п	Тип дополнительного оборудования, дополнительных элементов и устройств	Краткое описание	Расположение (фасад, этаж)	Номер листа паспорта фасадов, содержащего о схему	Отм. о демонтаже
1	Информационная конструкция	"Центр культурных инициатив". Композитный лист с объемными пластиковыми буквами, исполнение в белом и светло-коричневых цветах, размер 2500х1200 мм, количество 1 шт. Крепление анкерами к фасаду на простенке м/д псевдоколоннами.	Главный фасад над входом	12	
2	Дополнительное оборудование (блоки кондиционеров, спутниковые антенны)	Место возможного размещения дополнительного оборудования: наружные блоки кондиционеров, спутниковые антенны, встроенные блоки кондиционеров на перекрестие в горизонтальной и вертикальной осях. Кол-во: 91 шт. На главном фасаде наружные блоки кондиционеров и боковых фасадах встроенные кондиционеры закрыть решетками в цвет участка фасада на котором они расположены.	Боковой западный и восточный фасады	13	
3	Точечный светильник	Светильник в матовом пластиковом корпусе, расположенном над дверным проемом. Общее количество 3 шт.	Главный фасад на основном крыльце	12	
4	Камера видеонаблюдения	Наружная камера видеонаблюдения в металлическом корпусе серго цвета, количество 4 шт.	Главный, дворовой фасад и боковой (восточный)	12,13,14	
5	Адресная табличка	Размер 800х600 мм, световой короб из пластика и акрила, исполнение в белом и светло-коричневом цвете. Количество 1 шт. Крепление к фасаду анкерами через заднюю стенку.	Главный фасад на углу	12	
6	Электрический кабель	Закрывать металлическим кабель - канал в цвет фасада	Дворовый и боковой (западный и восточный) фасады	13,14	
7	Информационная табличка	Знак вызова помощи для малоподвижных людей. Размер 200х200 мм, исполнение в зеленом, черном и желтом цветах. Количество 2 шт. Крепление к фасаду анкерами.	Главный фасад возле центральной двери главного входа	12	
8	Информационная конструкция	Обозначение ворот. Размер 300х600 мм, основа из оцинкованной стали, аппликация виниловой пленкой в светло-коричневом и белом цвете. Количество 1 шт. Крепление саморезами.	Дворовый фасад на воротах	14	
9	Информационная табличка	Табличка для слабодвижущихся, размер 150х150 мм, наклейка из виниловой пленки желтого цвета. Кол-во: 2 шт.	Главный фасад на центральной двери	12	
10	Информационная табличка	Табличка "Знак заземления", размер 150х150 мм, основа из оцинкованной стали аппликация виниловой пленкой, исполнение в черно-белом цвете. Кол-во: 1 шт. Крепление анкерами.	Дворовый фасад	14	
11	Элемент системы вентиляции	Наружная решетка естественной системы вентиляции, пластиковый корпус, кол-во: 5 шт., Ral 9010 и 1001	Боковой (западный) и дворовый фасады	13,14	

*г. Красноярск, Ленинский район, ул. Ползунова, д.13*

Изм.	Кол.уч.	Лист	№ док.	Подп.	Дата

Выполнил:	Иванов В.Н.		01.19
-----------	-------------	--	-------

Паспорт фасадов нежилого здания


Стадия	Лист	Листов
П	15	16

*Ведомость дополнительного оборудования, дополнительных элементов и устройств*





*Лист регистрации изменений*

						<i>г. Красноярск, Ленинский район, ул. Ползунова, д.13</i>			
<i>Изм.</i>	<i>Кол. уч.</i>	<i>Лист</i>	<i>№ док.</i>	<i>Подп.</i>	<i>Дата</i>				
<i>Выполнил:</i>		<i>Иванов В.Н.</i>			<i>01.19</i>	<i>Паспорт фасадов нежилого здания</i>	<i>Стадия</i>	<i>Лист</i>	<i>Листов</i>
							<i>П</i>	<i>16</i>	<i>16</i>
						<i>Лист регистрации изменений</i>	 Современные Рекламные Системы		