

БИБЛИОТЕКА ИМ. А.М.ГОРЬКОГО  
г. Красноярск, Центральный район, ул. Перенсона, 23

ПАСПОРТ ФАСАДОВ

Красноярск 2018

Инв. № подл.	Подп. и дата	Взам. инв. №					

Согласовано

СОГЛАСОВАНО

М.П.

" " 20 з. №

ПАСПОРТ ФАСАДОВ

Адрес здания, строения, сооружения: г. Красноярск, Центральный район,  
ул. Перенсона, 23

Год постройки: 1960

Автор архитектурного проекта: неизвестен

Число этажей: 2

Назначение: нежилое, административное здание – библиотека им. А.М.Горького

Статус здания, строения (при наличии): эксплуатируется

Лицо, ответственное за эксплуатацию: Ермакова Ольга Владимировна

Паспорт фасадов составлен по состоянию  
на " 23 " октября 2018 г.

Актуализирован " " з.

Согласовано


Инв. № подл.	
Подп. и дата	
Взаим. инв. №	

Состав альбома		
Лист	Наименование	Примечание
2	Содержание альбома; пояснительная записка	
3	Ситуационный план	
4	Материалы фотофиксации существующего состояния фасадов. Главный фасад	
5	Материалы фотофиксации существующего состояния фасадов. Дворовой фасад	
6	Материалы фотофиксации существующего состояния фасадов. Дворовой фасад	
7	Развертка улицы со стороны главного фасада.	
8	Колористическое решение фасадов. Фасад 1-12.	
9	Колористическое решение фасадов. Фасад 12-1.	
10	Схема размещения дополнительного оборудования, дополнительных элементов и устройств. Перечень дополнительного оборудования, дополнительных элементов и устройств. Фасад 1-12.	
11	Схема размещения дополнительного оборудования, дополнительных элементов и устройств. Перечень дополнительного оборудования, дополнительных элементов и устройств. Фасад 12-1.	
12	Схема размещения архитектурной подсветки. Фасад 1-12	
13	Схема размещения освещения. Фасад 12-1.	
14	Схема размещения дополнительного оборудования, дополнительных элементов и устройств. Компьютерный монтаж	
15	Лист регистрации изменений. Сведения о корректировке паспорта	

Пояснительная записка:

Паспорт фасадов здания, расположенного по адресу г. Красноярск, ул. Перенсона 23, разработан на основании:

- задания Заказчика
- Постановления № 268 от 19.04.2018 "Об утверждении архитектурно - художественного регламента улиц, общественных пространств города Красноярска"
- Постановления №399 от 19.06.2018 "Об утверждении порядка составления, изменения и согласования паспорта фасадов зданий, строений на территории города Красноярска".

Согласно п. 4 Постановления №399 от 19.06.2018 "Изменение внешнего вида фасадов зданий, строений осуществляется после внесения в установленном порядке изменений в паспорт фасадов (в случае его отсутствия - изготовления и согласования паспорта фасадов в установленном порядке), за исключением случаев исполнения предписаний контролирующих органов, выданных в соответствии с требованием действующего законодательства, судебных решений.

Внесение изменений в паспорт фасадов в случае изменения внешнего вида здания, строения в результате исполнения вышеуказанных предписаний контролирующих органов, судебных решений должно быть произведено в течение трех месяцев с даты исполнения указанных предписаний контролирующих органов, судебных решений".

Согласно Решению Красноярского городского Совета депутатов от 25 июня 2013г. N В-378 "Об утверждении правил благоустройства на территории города Красноярска" и приложению "Правила благоустройства территории города Красноярска" объект расположен в зоне I - "Зона особого городского значения". Здание расположено в историческом центре города Красноярска.

Техническая характеристика здания:

Здание городской библиотеки двухэтажное с небольшим цокольным этажом, состоит из одного основного блока простой прямоугольной формы. С левой стороны к зданию плотно примыкает трехэтажное административное здание, с правой четырехэтажное административное здание.

Конструктивные элементы - Поперечные несущие стены и колонны из кирпичной кладки. Кровля - вальмовая со слуховыми окнами; ограждение - металлическое. Размер здания в осях 38,6x12,9м.

Со стороны главного фасада расположены два ряда окон, которые разделены шестью пилястрами и декоративным молдингом. Между двумя первыми пилястрами располагается главный вход со стеклянным подвесным козырьком. Здание украшено декоративными элементами: пилястрами, карнизами, молдингами. На главном фасаде библиотеки расположена мемориальная доска в честь Н. А. Шепетковского, ее первого заведующего. Также на главный фасад выходят три окна цокольного этажа в прямых, закрытых крышками из стекла-триплекс на металлокаркасе.

Дворовой фасад оборудован тремя служебными входами на первом этаже. Также со стороны дворового фасада расположен спуск в цокольный этаж с козырьком из профнастила. Окно лестничной клетки цокольного этажа находится в прямке, оборудованном козырьком из поликарбоната. На дворовом фасаде здание оборудовано пожарной металлической лестницей, ведущей на кровлю.

На углу улицы располагается объект культурного наследия регионального значения здание «купеческое общество, 1908г.» по адресу пр.Мира 71. Напротив, располагается объект культурного наследия регионального значения 1913г. «Здание Общественного собрания»-Дом офицеров по адресу ул.Перенсона 20. Цветовое решение фасадов и размещение средств наружной информации принято с учетом особенностей окружающей застройки и сохранением архитектурно - художественного облика здания.

Принятые в паспорте фасадов здания решения соответствуют требованиям экологических, санитарно - гигиенических, противопожарных и других норм, действующих на территории Российской Федерации, и обеспечивают безопасную для жизни и здоровья людей эксплуатацию объекта.

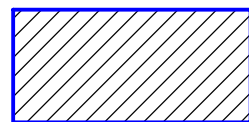
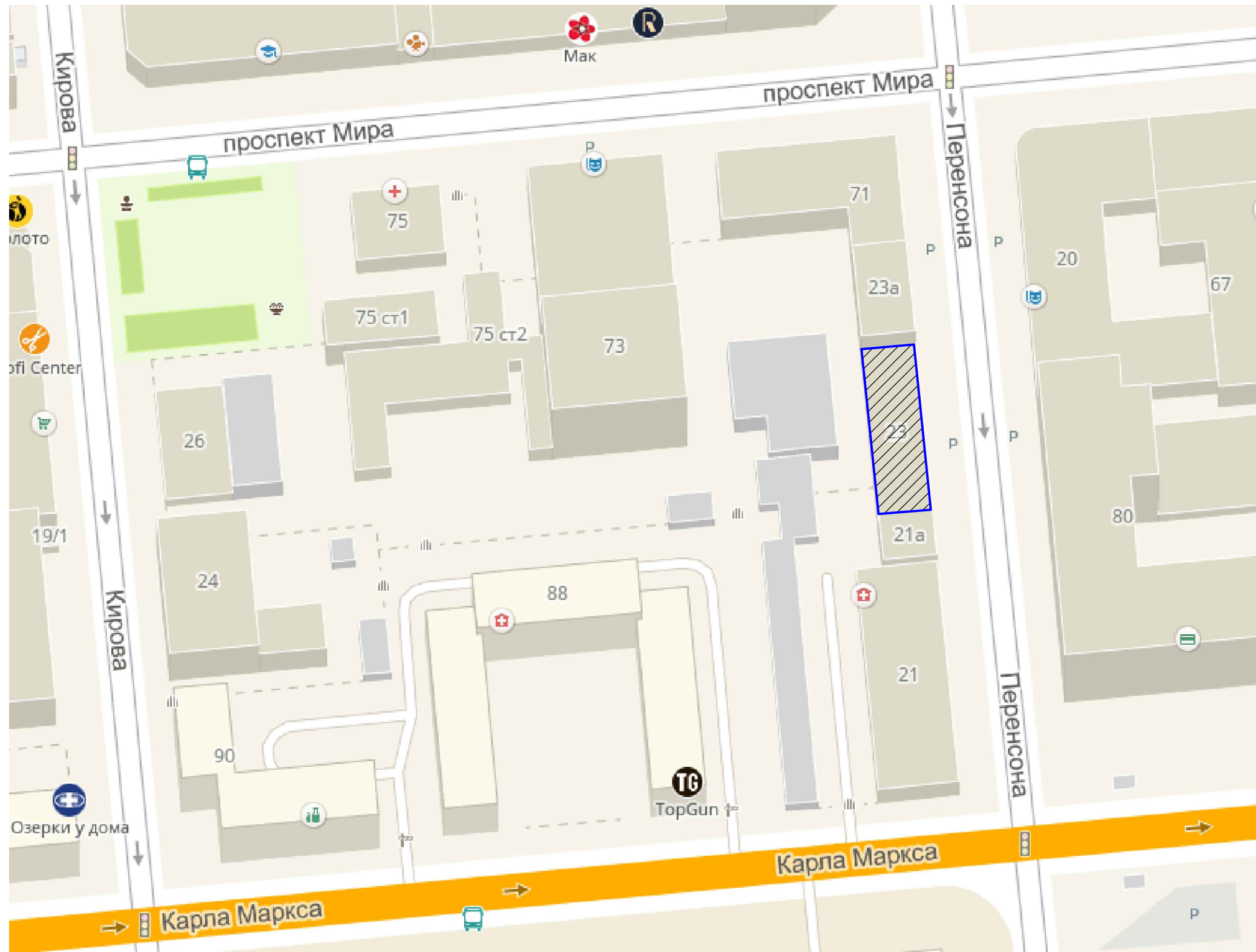
Предусмотренные паспортом решения не затрагивают конструктивные характеристики надежности и безопасности здания. Несущие способности конструкций не нарушены.

						г. Красноярск, Центральный район, ул. Перенсона, 23			
Изм.	Кол.уч	Лист	№док.	Подпись	Дата	Паспорт фасадов здания	Стадия	Лист	Листов
								2	15
						Содержание альбома; пояснительная записка	ИП Кузнецова		

Согласовано

Взаим. инб. №			
Подп. и дата			
Инб. № подл.			

Ситуационный план



- здание по адресу г. Красноярск, Центральный район, ул. Перенсона, 23

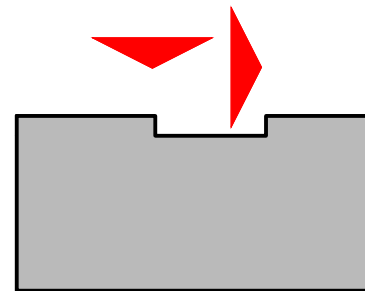
						г. Красноярск, Центральный район, ул. Перенсона, 23			
Изм.	Кол.уч	Лист	№ док.	Подпись	Дата	Паспорт фасадов здания	Стадия	Лист	Листов
	Выполнил	Пузачева		<i>[Signature]</i>	10.18			3	15
						Ситуационный план	ИП Кузнецова		



Дворовой фасад



Элементы дворового фасада



						г. Красноярск, Центральный район, ул. Перенсона, 23			
Изм.	Кол.уч	Лист	№ док.	Подпись	Дата				Паспорт фасадов здания
Выполнил				Пузачева	10.18			5	
						Материалы фотофиксации существующего состояния фасадов. Дворовой фасад	ИП Кузнецова		

Создано

Взаим. инв. №

Подл. и дата

Инв. № подл.



Развертка ул. Перенсона со стороны главного фасада

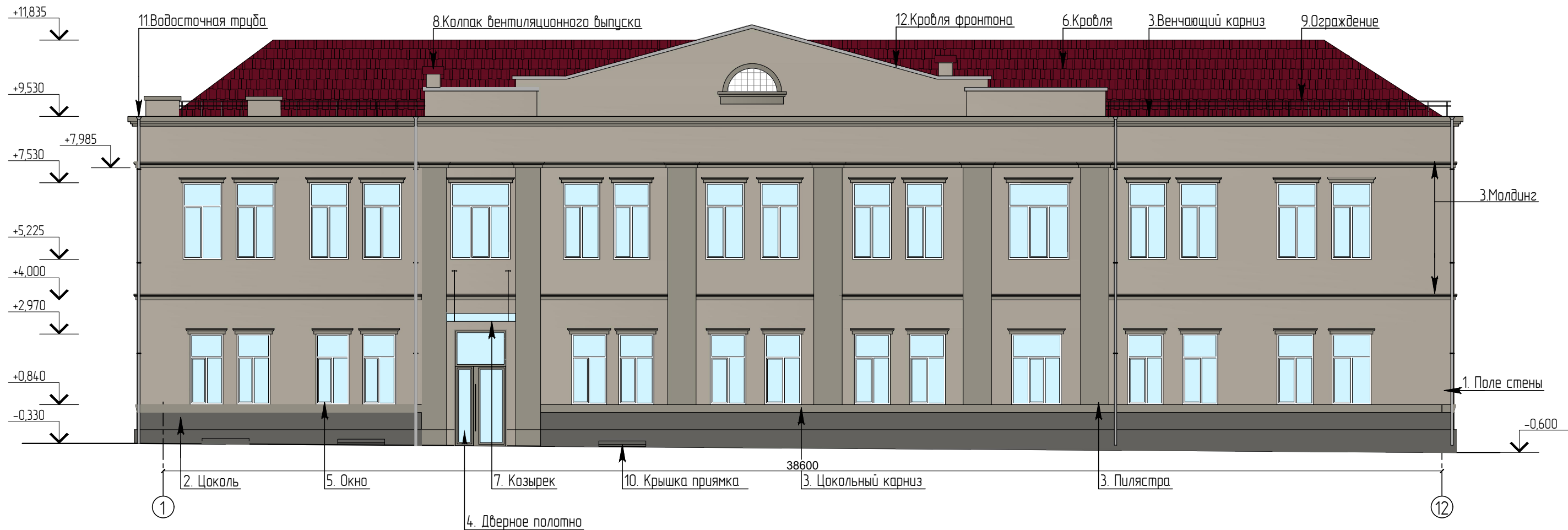


Согласовано	
Вашим. инв. №	
Подп. и дата	
Инв. № подл.	

						г. Красноярск, Центральный район, ул. Перенсона, 23			
Изм.	Колуч	Лист	№ док.	Подпись	Дата	Паспорт фасадов здания	Стадия	Лист	Листов
Выполнил	Лузачева			<i>Лузачева</i>	10.18			7	15
						Развертка улицы со стороны главного фасада	ИП Кузнецова		



Фасад 1-12



Ведомость отделки

№ п/п	Элемент фасада	Эталон цвета	Вид отделки	Индекс по цветовой палитре
1	Поле стены		Штукатурка+фасадная краска	4971 FACADE
2	Цоколь		Штукатурка+фасадная краска	4979 FACADE
3	Молдинг, пилястры, венчающий карниз, цокольный карниз		Штукатурка+фасадная краска	4977 FACADE
4	Дверное полотно		Стальной профиль+порошковая покраска, прозрачный стеклопакет	RAL 9006
5	Окно		ПВХ профиль	RAL 9003
6	Кровля		Металлочерепица+Порошковая окраска	RAL 8017
7	Козырек		Нержавеющая сталь+стекло "Триплекс" прозрачное	RAL 9006
8	Колпаки вентиляционных выпусков		Оцинкованная сталь+порошковая окраска	RAL 8017
9	Ограждение кровли		Металлическое+порошковая окраска	RAL 8017
10	Крышка прямков		Металлокаркас+стекло "Триплекс"	RAL 8017
11	Водосточные трубы		Оцинкованная сталь+Окраска	RAL 7044

1. Оси приняты условно  
2. Чертежи выполнены на основании предоставленных Заказчиком планов БТИ и обмеров существующего здания

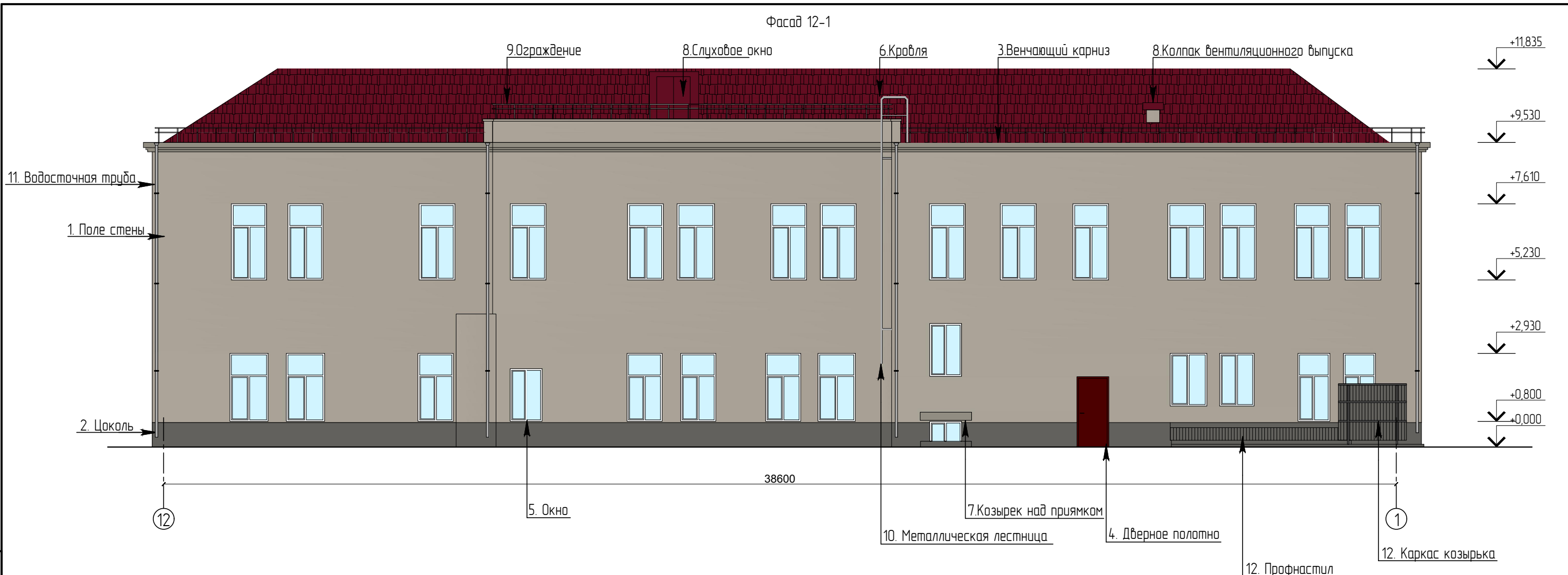
Изм.	Кол.уч	Лист	№ док.	Подпись	Дата	г. Красноярск, Центральный район, ул. Перенсона, 23		
Выполнил	Пузачева				10.18			
Паспорт фасадов здания						Стадия	Лист	Листов
							8	15
Колористическое решение фасадов. Фасад 1-12						ИП Кузнецова		

Согласовано

Взаим. шиф. №

Подп. и дата

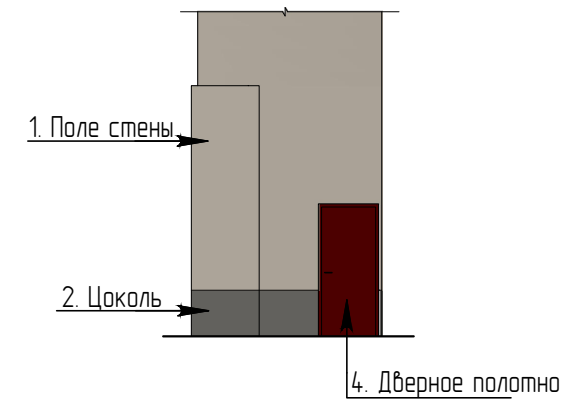
Инф. № подл.



Ведомость отделки

№ п/п	Элемент фасада	Эталон цвета	Вид отделки	Индекс по цветовой палитре
1	Поле стены		Штукатурка+фасадная краска	4971 FACADE
2	Цоколь		Штукатурка+фасадная краска	4979 FACADE
3	Венчающий карниз,		Штукатурка+фасадная краска	4977 FACADE
4	Дверное полотно		Существующая порошковая окраска	RAL 8017 "шагрень"
5	Окно		ПВХ профиль	RAL 9003
6	Кровля		Металлочерепица+Порошковая окраска	RAL 8017
7	Козырек над приемком		Порошковая окраска+поликарбонат	RAL 7044, поликарбонат серый
8	Колпаки вентиляционных выпусков, слуховое окно		Оцинкованная сталь+порошковая окраска	RAL 8017
9	Ограждение кровли		Металлическое+порошковая окраска	RAL 8017
10	Металлическая лестница		Порошковая окраска	RAL 7044
11	Водосточные трубы		Оцинкованная сталь+Окраска	RAL 7044
12	Каркас козырька, профнастил цокольного этажа		Металлический каркас+профлист оцинкованный	RAL 7003

Фрагмент дворового фасада



- Оси приняты условно
- Чертежи выполнены на основании предоставленных Заказчиком планов БТИ и обмеров существующего здания

Изм.	Кол.уч	Лист	№ док.	Подпись	Дата	г. Красноярск, Центральный район, ул. Перенсона, 23		
Выполнил	Пузачева				10.18			
Паспорт фасадов здания						Стадия	Лист	Листов
							9	15
Колористическое решение фасадов. Фасад 12-1, фрагмент дворового фасада						ИП Кузнецова		

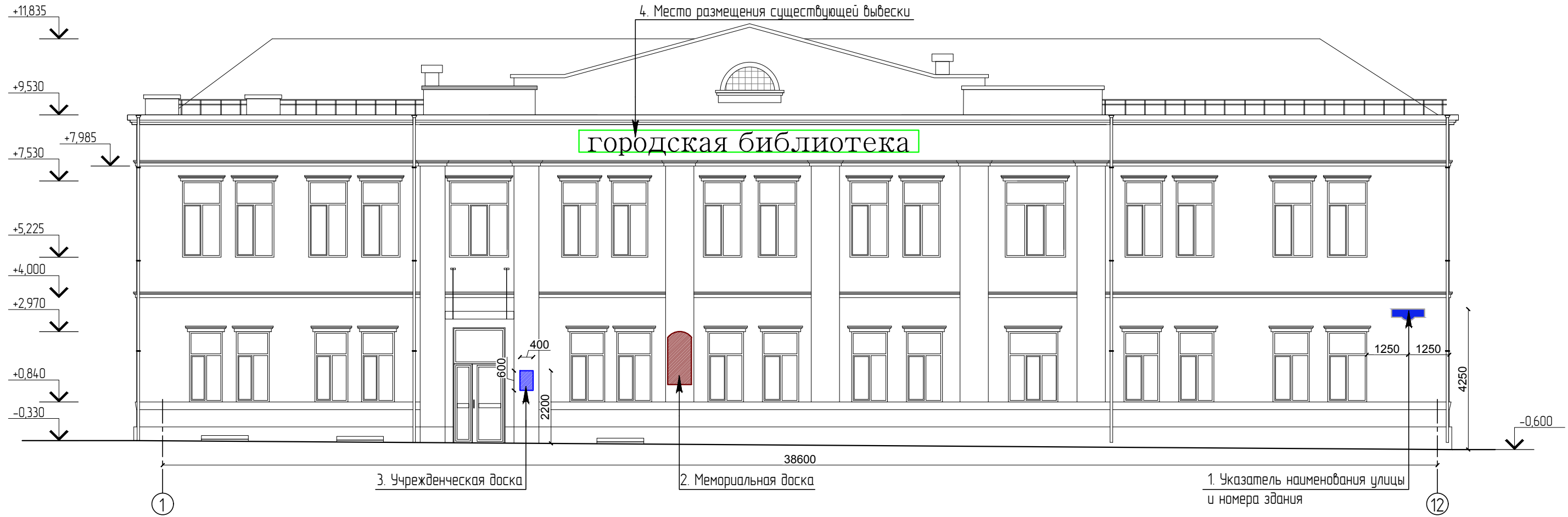
Согласовано

Взаим. шиф. №

Подп. и дата

Инф. № подл.

Фасад 1-12



Перечень размещения дополнительного оборудования, дополнительных элементов и устройств

Инф. № подл.	№ п/п	Тип дополнительного оборудования, дополнительного элемента или устройства	Краткое описание	Расположение (фасад, этаж)	Номер листа паспорта фасадов, содержащего схему	Отметка о демонтаже									
							Изм.	Кол.уч	Лист	№ док.	Подпись	Дата			
Подп. и дата	1	Указатель наименования улицы и номера здания	Табличка типового образца, принятого в г.Красноярске	Фасад 1-12	10		г. Красноярск, Центральный район, ул. Перенсона, 23								
	2	Мемориальная доска	Установленная на фасаде мемориальная доска в честь Н. А. Шепетковского, первого заведующего городской библиотекой.	Фасад 1-12	10										
Инф. № подл.	3	Учрежденческая доска	Информационная табличка размерами 400х600мм, располагается на пиллястре справа от входа, фон под цвет цоколя(RAL 7003).	Фасад 1-12	10		Выполнил	Пузачева			10.18	Паспорт фасадов здания	Стадия	Лист	Листов
	4	Существующая вывеска	Объемные буквы со скрытым креплением к фасаду и подсветкой	Фасад 1-12	10									10	15
												ИП Кузнецова			

Согласовано

Взаим. инф. №

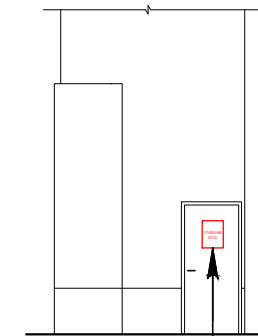
Подп. и дата

Инф. № подл.

Фасад 12-1



Фрагмент дворового фасада



1. Место возможного размещения таблички "Служебный вход".

Перечень размещения дополнительного оборудования, дополнительных элементов и устройств

№ п/п	Тип дополнительного оборудования, дополнительного элемента или устройства	Краткое описание	Расположение (фасад, этаж)	Номер листа паспорта фасадов, содержащего схему	Отметка о демонтаже
1	Информационная табличка "Служебный вход"	Табличка "Служебный вход". (2шт.) Табличка с фоновой подложкой нейтрального цвета из пластика или ПВХ. Подложка в цвет дверного полотна (Ral 8017 K7 - согласовать). Размер 350x450 мм.	Фасад 12-1	11	

Изм.	Кол.уч	Лист	№ док.	Подпись	Дата
Выполнил	Пузачева			<i>[Signature]</i>	10.18

г. Красноярск, Центральный район,  
ул. Перенсона, 23

Паспорт фасадов здания

Стадия	Лист	Листов
	11	15

Схема размещения дополнительного оборудования, дополнительных элементов и устройств

ИП Кузнецова

Согласовано

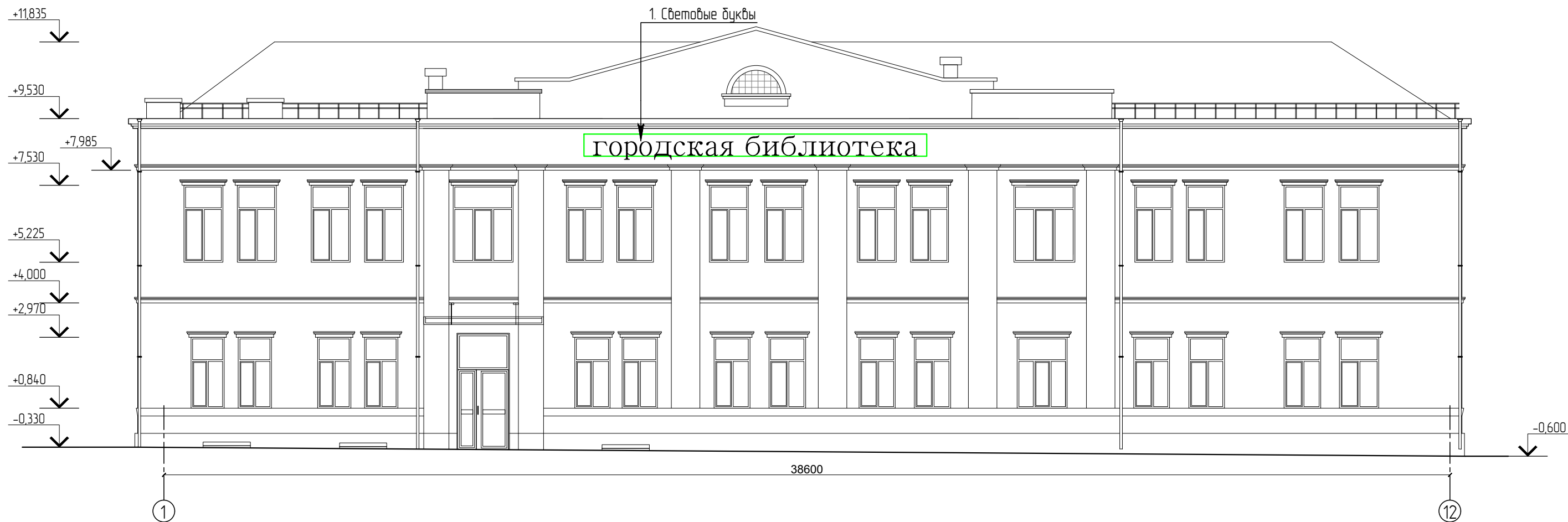
Взаим. шиф. №

Подп. и дата

Инв. № подл.

Фасад 1-12

1. Световые буквы



Городская библиотека

38600

1

12

-0.600

Согласовано


Инв. № подл.	Подп. и дата	Взаим. инв. №

Перечень размещения дополнительного оборудования, дополнительных элементов и устройств

№ п/п	Тип дополнительного оборудования, дополнительного элемента или устройства	Краткое описание	Расположение (фасад, этаж)	Номер листа паспорта фасадов содержащего схему	Отметка о демонтаже	Вид
1	Световые буквы	Светодиодная подсветка букв.	Главный фасад 1-12	12		

Изм.	Кол.уч	Лист	№ док.	Подпись	Дата
Выполнил					

г. Красноярск, Центральный район,  
ул. Перенсона, 23

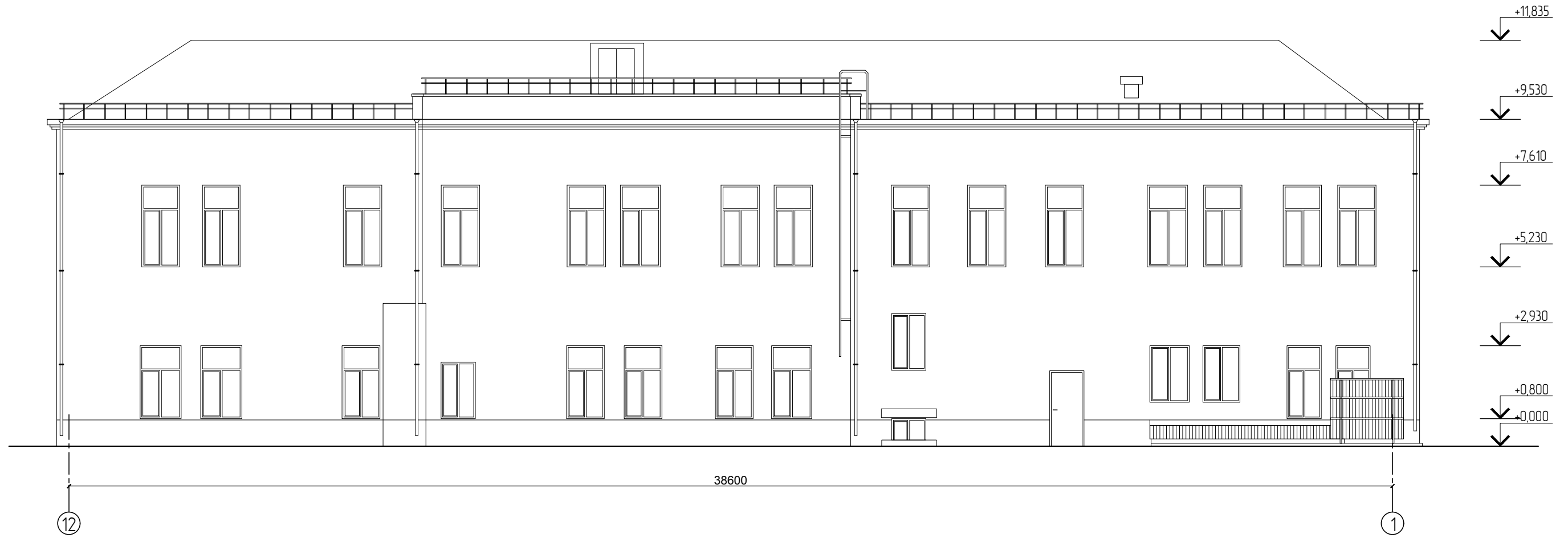
Паспорт фасадов здания

Стадия	Лист	Листов
	12	15

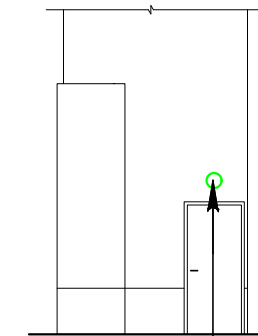
Схема размещения архитектурной подсветки. Фасад 1-12

ИП Кузнецова

Фасад 12-1



Фрагмент дворового фасада



1. Светильник накладной фасадный

Перечень размещения дополнительного оборудования, дополнительных элементов и устройств

№ п/п	Тип дополнительного оборудования, дополнительного элемента или устройства	Краткое описание	Расположение (фасад, этаж)	Номер листа паспорта фасадов содержащего схему	Отметка о демонтаже	Вид	Изм.	Кол.уч	Лист	№ док.	Подпись	Дата
							Выполнил	Лузачева	10.18			
1	Светильник накладной фасадный	Светильник накладной фасадный(1шт.). Корпус серый	Фасад 12-1;	13								

г. Красноярск, Центральный район,  
ул. Перенсона, 23

Паспорт фасадов здания

Стадия	Лист	Листов
	13	15

Схема размещения освещения.  
Фасад 12-1

ИП Кузнецова

Согласовано

Инв. № подл.	Подп. и дата	Взаим. инв. №

Вид главного фасада со стороны ул. Перенсона



Согласовано

Инв. № подл.	Подп. и дата	Взаим. инв. №

						г. Красноярск, Центральный район, ул. Перенсона, 23			
Изм.	Кол.уч.	Лист	№ док.	Подпись	Дата				
Выполнил		Пугачева		<i>Пугачева</i>	10.18	Паспорт фасадов здания	Стадия	Лист	Листов
								14	15
						Схема размещения дополнительного оборудования, дополнительных элементов и устройств. Компьютерный монтаж	ИП Кузнецова		

### Сведения о корректировке паспорта

№	Дата проведения корректировки паспорта фасадов	Автор паспорта фасадов	Обоснование	Сведения о ранее согласованных паспортах фасадов (дата утверждения, автор паспорта)


Взаим. инв. №	Подп. и дата	Инв. № подл.

Изм.	Кол.уч	Лист	№ док.	Подпись	Дата				
Выполнил						г. Красноярск, Центральный район, ул. Перенсона, 23			
						Паспорт фасадов здания	Стадия	Лист	Листов
								15	15
						Лист регистрации изменений. Сведения о корректировке паспорта	ИП Кузнецова		