

ОБЩЕСТВО С ОГРАНИЧЕННОЙ
ОТВЕТСТВЕННОСТЬЮ
УПРАВЛЯЮЩАЯ КОМПАНИЯ
КОСМОС ПЛЮС

Многоквартирный дом
ул.Перенсона д.1

ПАСПОРТ ФАСАДОВ

02.08.2018-ПФ



Красноярск, 2018

СОГЛАСОВАНО

М.П.

«__» _____ 20__ г. № _____

ПАСПОРТ ФАСАДОВ

Адрес здания, строения, сооружения: г.Красноярск, ул.Перенсона, 1

Год постройки: 2001

Автор архитектурного проекта неизвестен

Число этажей: 11

Серия: 84/15/2001

Назначение: Многоквартирный дом

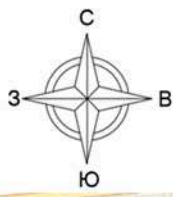
Статус здания:-

Лицо, ответственное за эксплуатацию: ООО УК "Космос Плюс"

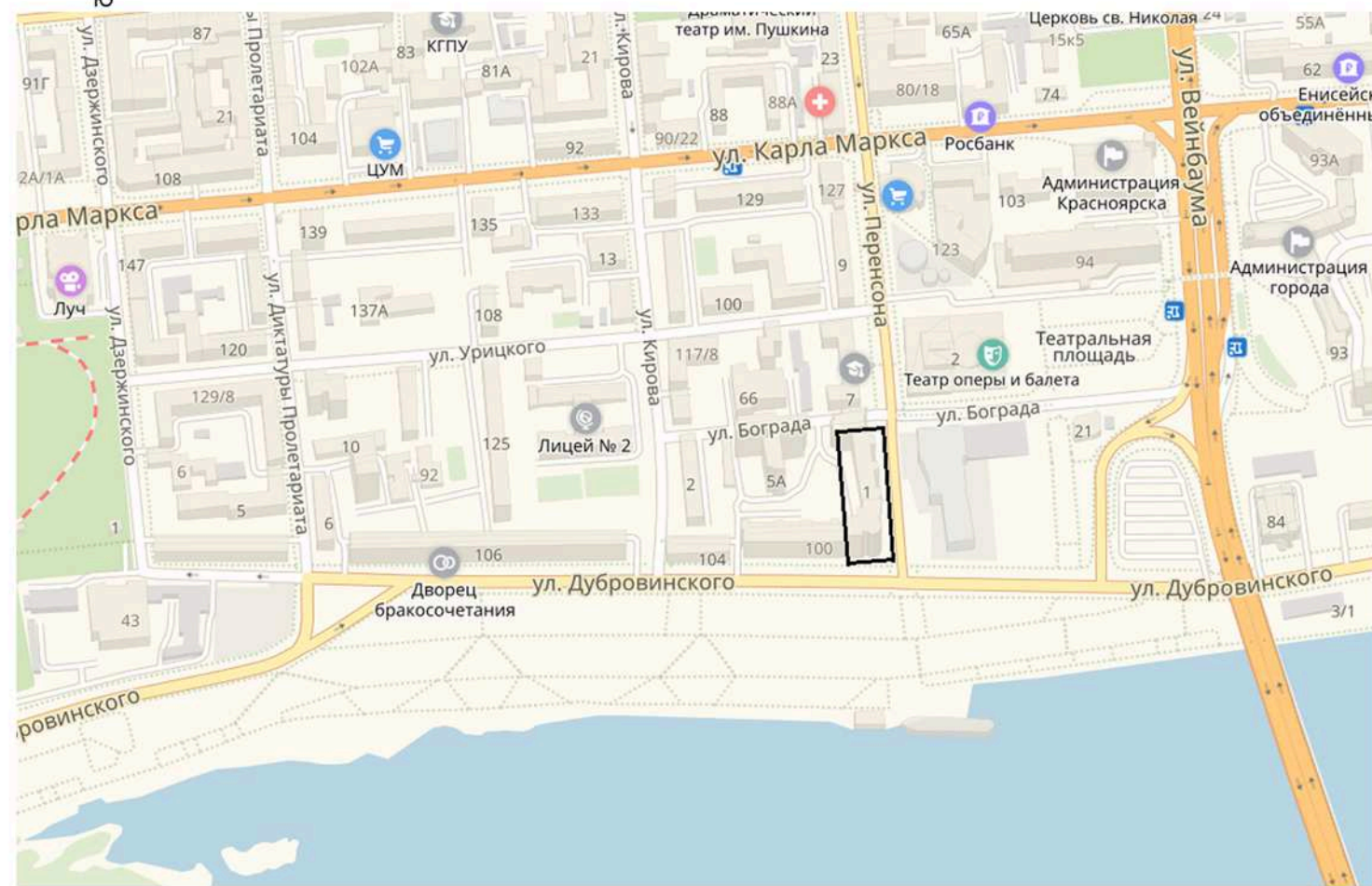
Паспорт фасадов составлен по состоянию на
"31" октября 2018

Актуализирован: _____

Красноярск, 2018



СИТУАЦИОННЫЙ ПЛАН М 1:2000


 ОБЪЕКТ ПРОЕКТИРОВАНИЯ

СОДЕРЖАНИЕ АЛЬБОМА

Лист	Наименование	Примечание
1	Ситуационный план М 1:2000, Состав раздела, Пояснительная записка	Формат А3
2-4	Фотофиксация фасадов	Формат А3
5	Фотографическое изображение развертки фрагмента ул. Дубровинского	Формат А3
6	Фотографическое изображение развертки фрагмента ул. Перенсона	Формат А3×4
7-9	Колористическое решение М 1:250	Формат А3
10	Ведомость применяемых материалов М 1:250	Формат А4
11-14	Схемы доп.оборудования, доп.элементов и устройств М 1:250	Форматы А3 и А3×4
15	Перечень доп.оборудования, доп.элементов и устройств	Формат А4
16	Лист регистрации изменений	Формат А4

ПОЯСНИТЕЛЬНАЯ ЗАПИСКА

Паспорт фасадов здания, расположенного по адресу: г.Красноярск ул. Перенсона 1, разработан на основании:

- Постановления № 399 от 19.06.2018 года "Об утверждении порядка составления, изменения и согласования Паспорта фасадов зданий, строений на территории г. Красноярска";
- Постановления №268 от 19.04.2018 года "Об утверждении архитектурно - художественного регламента улиц, общественных пространств г. Красноярска";
- Согласно решению Красноярского городского Совета депутатов от 25.06.2013 года "№В-378 "Об утверждении правил благоустройства на территории г. Красноярска" и приложению "Правила благоустройства территории г. Красноярска".

Объект находится в самом центре центрального района города, на пересечении ул.Дубровинского с улицей Перенсона, в ЗОНЕ 1. ЗОНЕ ОСОБОГО ГОРОДСКОГО ЗНАЧЕНИЯ. В непосредственной близости к таким общеизвестным объектам, как Коммунальный мост, театр "Оперы и Балета", театральная площадь, гостиница "Красноярск". Главный фасад дома выходит на набережную реки "Енисей"-любимому месту отдыха жителей города и гостей. Входит в "десятку" самых узнаваемых домов города Красноярска. Окружен многоквартирными домами.

По основному функциональному значению объект представляет собой многоквартирный жилой дом. Со стороны ул.Дубровинского и ул.Перенсона в доме расположены коммерческие организации. Кварты последнего этажа двухуровневые, и в качестве второго яруса, имеют мансардный этаж. На автомобильную парковку можно попасть непосредственно из подъезда.

Дом находится под управлением УК «Космос Плюс» с 01.04.2013.

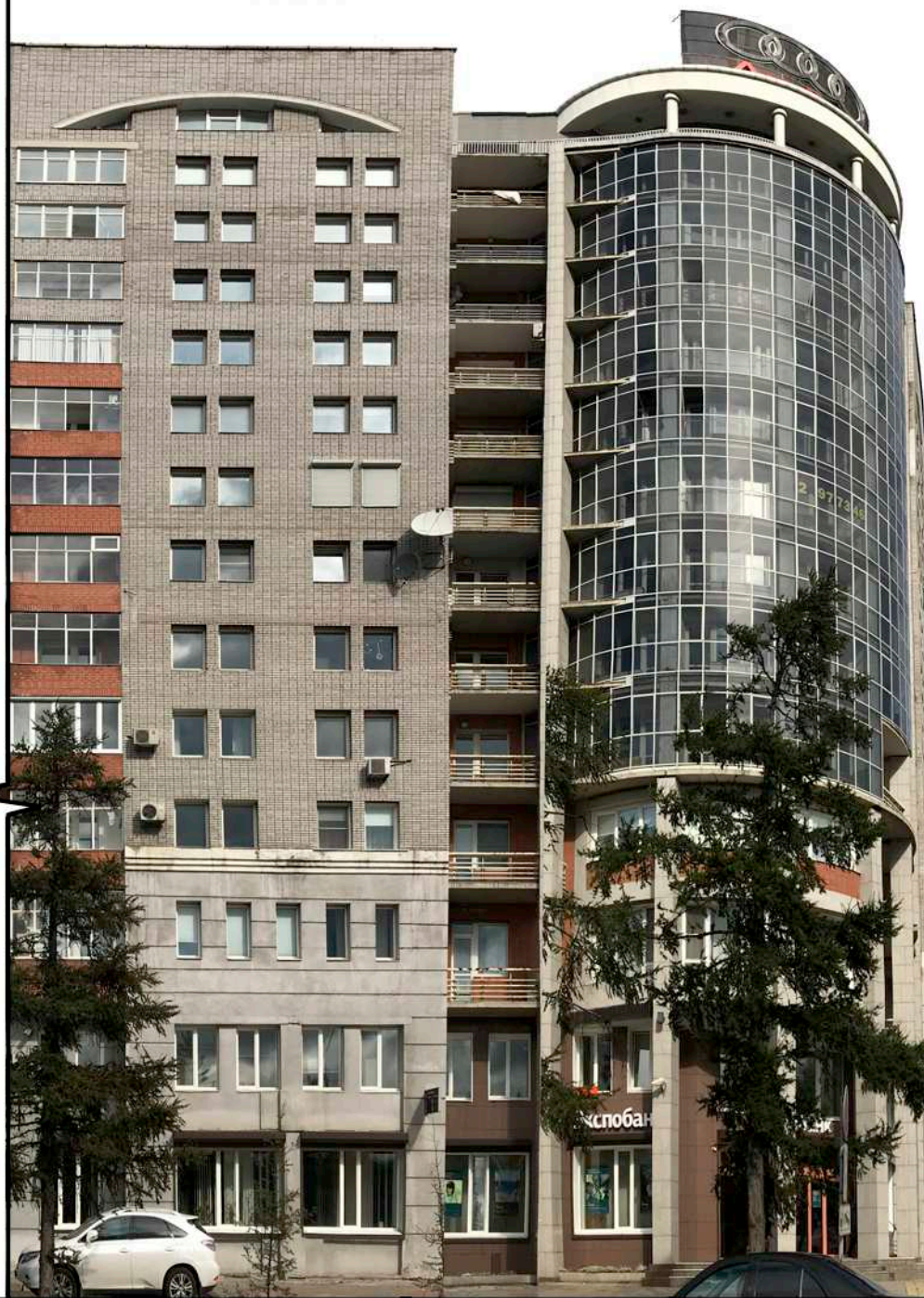
Здание построено в 2001 году по индивидуальному проекту.

На первых этажах фасадов здания применяна штукатурка. С 3-го по 9-й этаж - кирпичная кладка и крашенный кирпич. Цветовое решение фасадов принято оставить без изменений. Схема архитектурно-художественной подсветки не предусмотрена.

Для приведения фасадов в соответствии с паспортом фасадов необходимо восстановить штукатурку, обновить покраску кирпича и почистить кирпичную кладку, установить дополнительное оборудование на проектные отметки, демонтировать существующие рекламные конструкции не отвечающие паспорту фасадов.

Фасад объекта должен быть приведен в соответствии с Паспортом фасадов в срок до 1 февраля 2019 года, в соответствии с действующими правилами благоустройства.

Изм.						Шифр. 02.08.2018-ПФ		
Кол.уч.	Лист	№ Док.	Подпись	Дата	г.Красноярск, ул. Перенсона, д.1			
Разработал	Позднякова			10.18	Паспорт фасадов	Стадия	Лист	Листов
						П	1	16
Ситуационный план М 1:2000, Содержание альбома, Пояснительная записка								



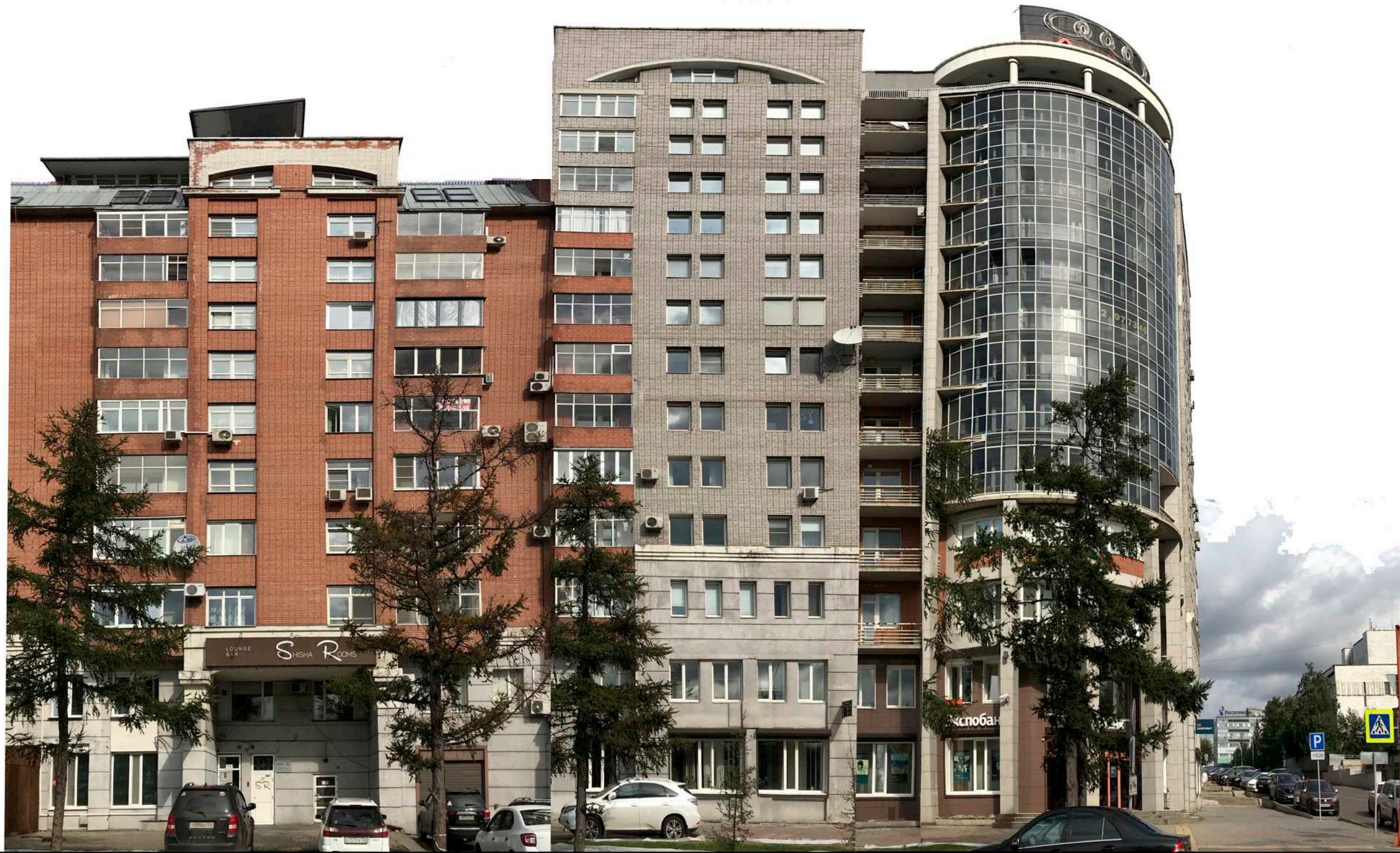
						Шифр. 02.08.2018-ПФ			
						г.Красноярк, ул. Перенсона, д.1			
Изм.	Кол.уч.	Лист	№ Док.	Подпись	Дата	Паспорт фасадов	Стадия	Лист	Листов
							П	2	16
Разработал		Позднякова			10.18	Фотофиксация южного(по Дубровинского)и северного(дворового)фасада фасада			



						Шифр. 02.08.2018-ПФ			
						г.Красноярк, ул. Перенсона, д.1			
Изм.	Кол.уч.	Лист	№ Док.	Подпись	Дата	Паспорт фасадов	Стадия	Лист	Листов
							П	3	16
Разработал		Позднякова			10.18	Фотофиксация восточного(по Пернсона)			



						Шифр. 02.08.2018-ПФ			
						г.Красноярк, ул. Перенсона, д.1			
Изм.	Кол.уч.	Лист	№ Док.	Подпись	Дата	Паспорт фасадов	Стадия	Лист	Листов
							П	4	16
Разработал		Позднякова			10.18	Фотофиксация западного(дворового) фасада			

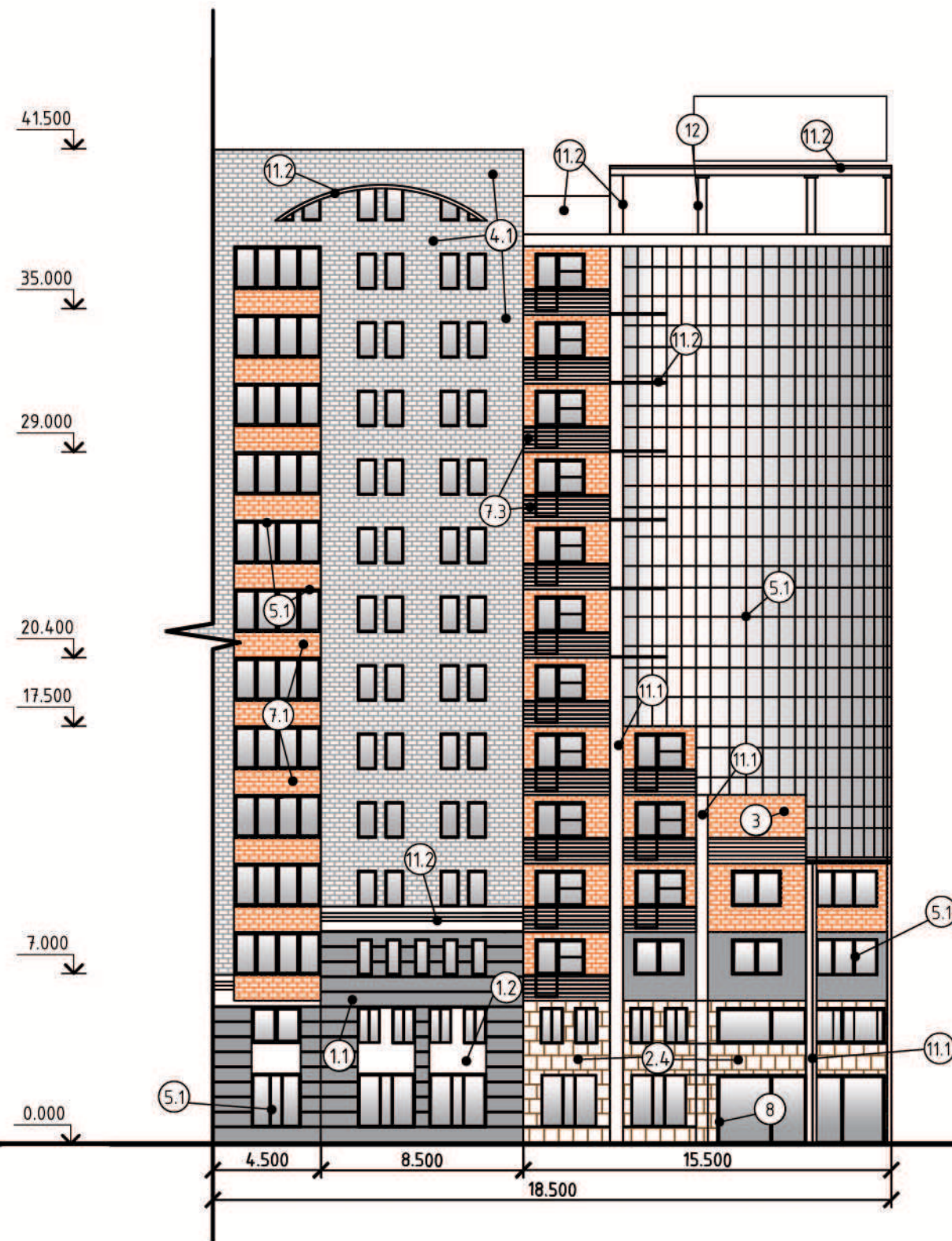


						Шифр. 02.08.2018-ПФ			
						г.Красноярк, ул. Перенсона, д.1			
Изм.	Кол.уч.	Лист	№ Док.	Подпись	Дата	Паспорт фасадов	Стадия	Лист	Листов
							П	5	16
Разработал		Позднякова			10.18	Фотографическое изображение развертки фрагмента ул. Дубровинского			



					Шифр. 02.08.2018-ПФ			
					г.Красноярк, ул. Перенсона, д.1			
Изм.	Кол.уч.	Лист	№ Док.	Подпись	Паспорт фасадов	Стадия	Лист	Листов
				10.18		П	6	16
Фотографическое изображение разбертки фрагмента ул. Перенсона								

Колористическое решение южного фасада по ул. Дубровинского



Данный лист читать совместно с листом 10.

						Шифр. 02.08.2018-ПФ			
						г.Красноярк, ул. Перенсона, д.1			
Изм.	Кол.уч.	Лист	№Док.	Подпись	Дата	Паспорт фасадов	Стадия	Лист	Листов
							П	7	16
						Колористическое решение южного(по Дубровинского) фасада М 1:250			

Колористическое решение восточного фасада по ул. Перенсона



Данный лист читать совместно с листом 10.

						Шифр. 02.08.2018-ПФ			
						г.Красноярк, ул. Перенсона, д.1			
Изм.	Кол.уч.	Лист	№Док.	Подпись	Дата	Паспорт фасадов	Стадия	Лист	Листов
							П	8	16
						Колористическое решение восточного(по Перенсона) М 1:250			




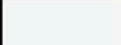

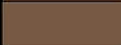
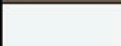




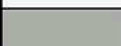

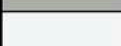


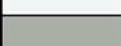
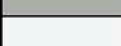







Колористическое решение дворовых фасадов (западного и северного)



Данный лист читать совместно с листом 10.

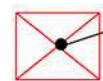
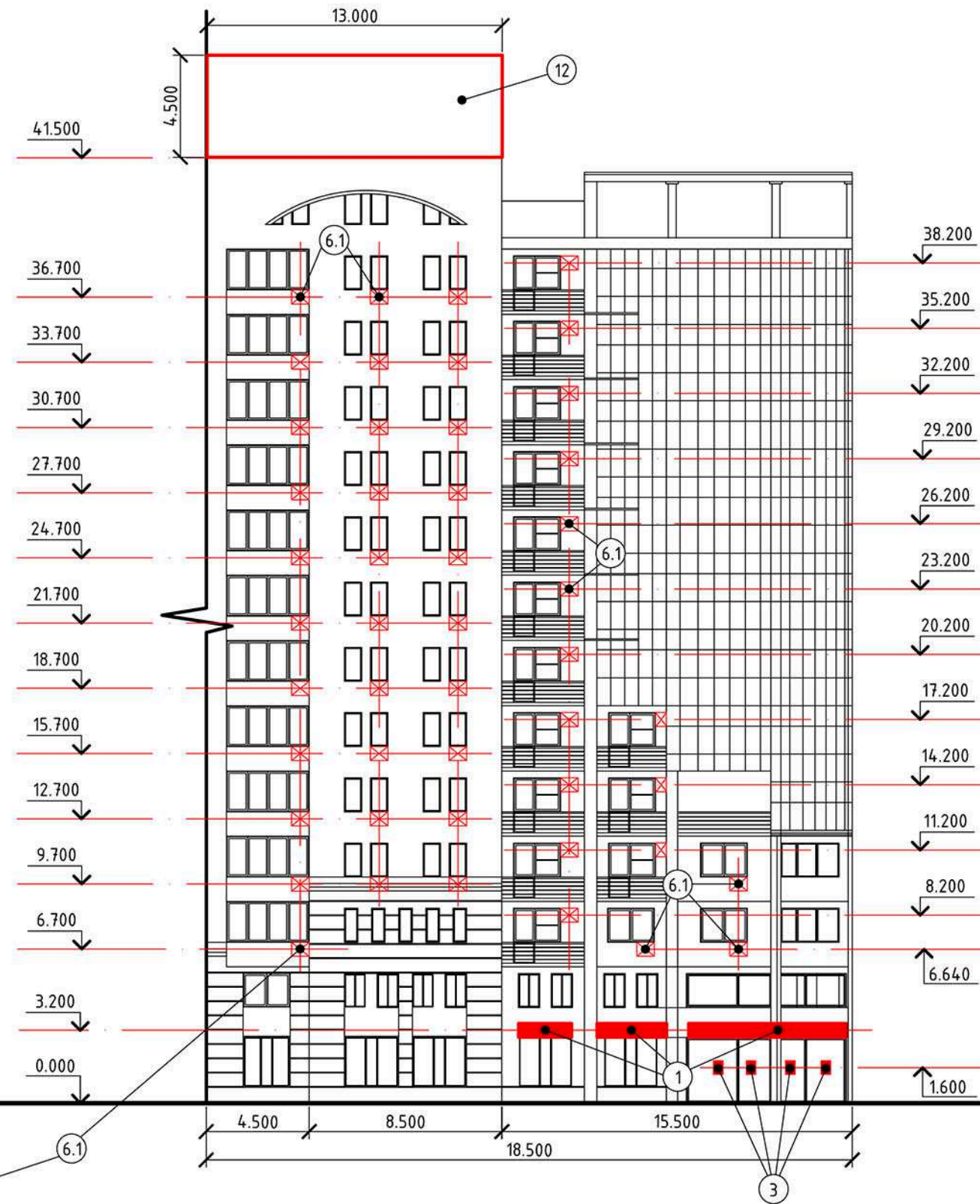
						Шифр. 02.08.2018-ПФ			
						г.Красноярк, ул. Перенсона, д.1			
Изм.	Кол.уч	Лист	№Док.	Подпись	Дата	Паспорт фасадов	Стадия	Лист	Листов
							П	9	16
						Колористическое решение западного(дворового)и северного(дворового) фасадов М 1:250			

Ведомость применяемых материалов

№П/П	Элемент фасада	Эталон цвета	Вид отделки	Индекс по цветовой палитре	
1	Цоколь	1.1		окраска фасадной краской	RAL 3304
		1.2		окраска фасадной краской	RAL 9003
2	Поле стены 1, 2 этажа	2.1		окраска фасадной краской	RAL 3304
		2.2		окраска фасадной краской	RAL 9003
		2.3		кирпичная кладка	RAL 8004
		2.4		фасадная плитка	RAL 8017
		2.5		кирпичная кладка	RAL 9003
3	Поле стены с 3 по 8 этаж		кирпичная кладка	RAL 8004	
4	Поле стены 9 этажа и выше	4.1		кирпичная кладка	RAL 9003
		4.2		кирпичная кладка	RAL 8004
5	Переплёты окон	5.1		ПВХ профиль	RAL 9003
		5.2		деревянные, с полиуретан. покрытием	RAL 3304
6	Арки(архитектурный декор)	6.1		окраска фасадной краской	RAL 3304
		6.2		окраска фасадной краской	RAL 9003
7	Ограждение балкона	7.1		кирпичная кладка	RAL 8004
		7.2		кирпичная кладка	RAL 9003
		7.3		окрашенный металл	RAL 3304
8	Дверные полотна		ПВХ профиль	RAL 9003	
9	Кровля		металлочерепица	RAL 9002	
10	Ограждение кровли		кованая, окрашенная краской	RAL 3304	
11	Архитектурный декор	11.1		фасадная плитка	RAL 3304
		11.2		окраска фасадной краской	RAL 3304
12	Колонны		окраска фасадной краской	RAL 9002	
13	Подъемные ворота		стальные, окрашенные краской	RAL 8017	
14	Решетка		кованая, окрашенная краской	RAL 3304	

Шифр. 02.08.2018-ПФ											
г.Красноярк, ул. Перенсона, д.1											
Изм.	Кол.уч.	Лист	№Док.	Подпись	Дата						
Разработал Позднякова				10.18		Паспорт фасадов			Стадия	Лист	Листов
									П	10	16
						Ведомость применяемых материалов					

Схема доп.оборудования, доп.элементов и устройств южного фасада по ул. Дубровинского

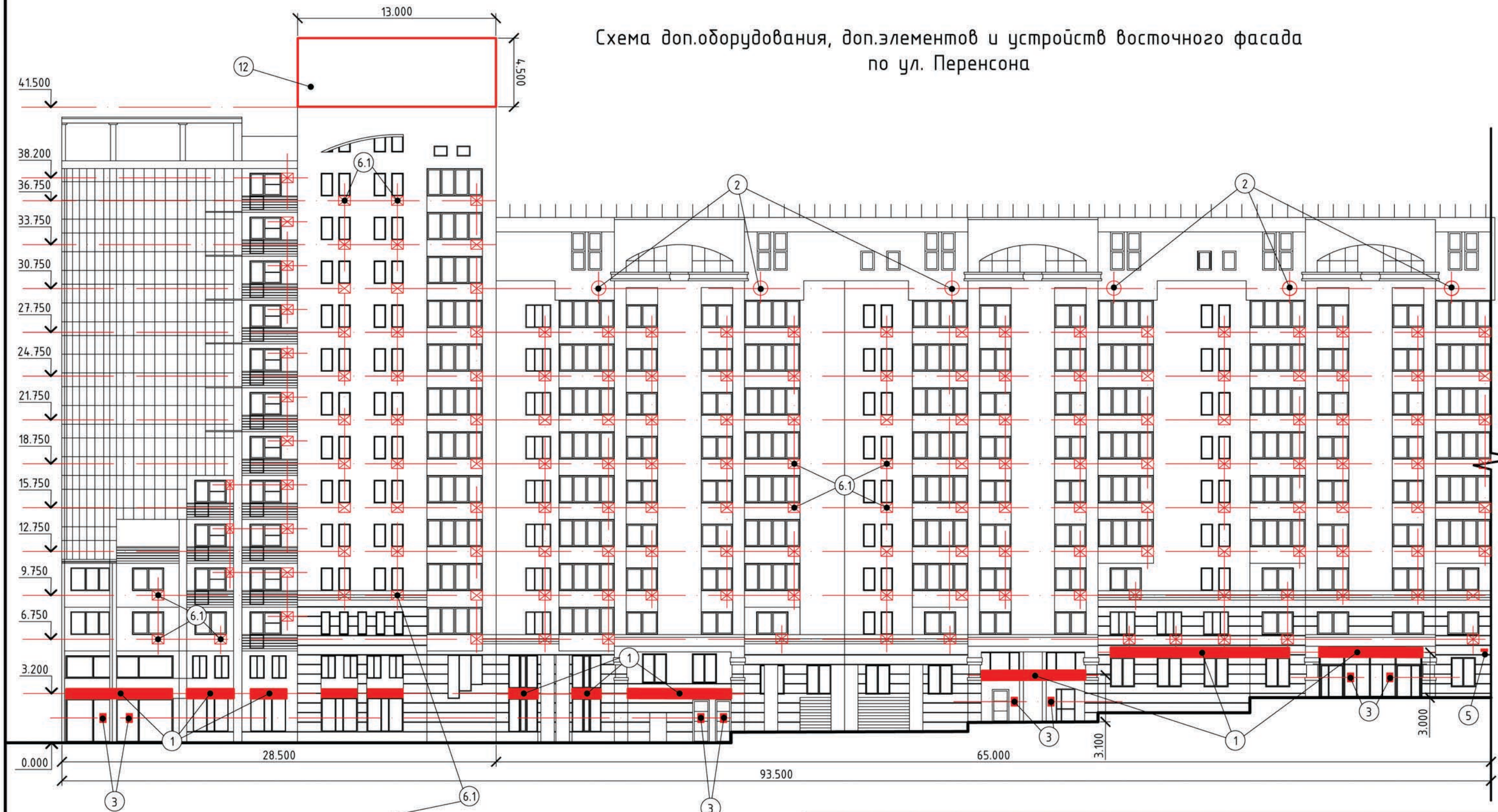



Наружный блок кондиционера с наружной защитной решеткой/коробом в цвет фасада.

Данный лист читать совместно с листом 15.

						Шифр. 02.08.2018-ПФ			
						г.Красноярк, ул. Перенсона, д.1			
Изм.	Кол.уч	Лист	№Док.	Подпись	Дата	Паспорт фасадов	Стадия	Лист	Листов
							П	11	16
						Схема доп.оборудования, доп.элементов и устройств южного(по Дубровинского)фасада М 1:250			

Схема доп.оборудования, доп.элементов и устройств восточного фасада по ул. Перенсона

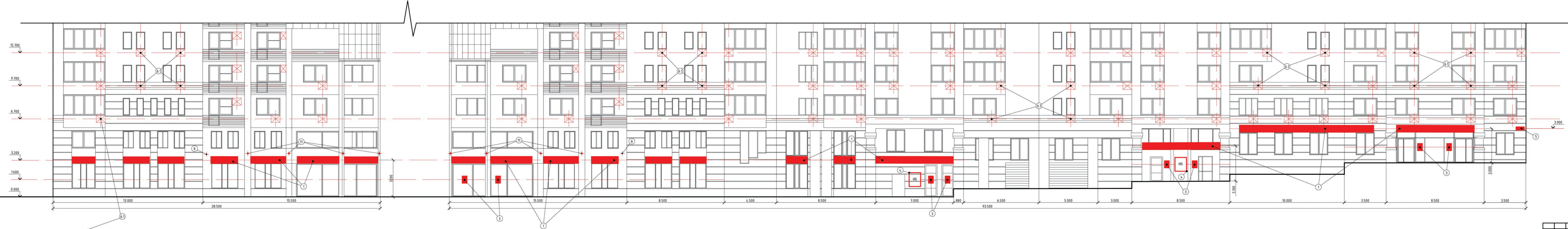


 Наружный блок кондиционера с наружной защитной решеткой/коробом в цвет фасада.

Данный лист читать совместно с листом 15.

						Шифр. 02.08.2018-ПФ			
						г.Красноярк, ул. Перенсона, д.1			
Изм.	Кол.уч.	Лист	№Док.	Подпись	Дата	Паспорт фасадов	Стадия	Лист	Листов
							П	12	16
Разработал Позднякова						10.18			
						Схема доп.оборудования, доп.элементов и устройств восточного(по Перенсона)фасада М 1:250			

Схема дополнительного оборудования, дополнительных элементов и устройств фасадов по улице Пернсона и улице Дубровинского



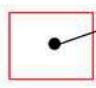
Наружный блок кондиционера с наружной защитной решеткой

Данный лист читать совместно с листом 15.

Шифр. 02.08.2018-ПФ					
г.Красноярк, ул. Пернсона, в.1					
Изм.	Кол.ч.	Лист	№Док.	Подпись	Дата
Разработал	Позднякова				10.18
Паспорт фасадов				Стация	Лист
				П	13
Схема дополнительного оборудования, дополнительных элементов и устройств восточного Пернсона и Дубровинского) фасадов М 1:100				Листов	16

Схема доп.оборудования, доп.элементов и устройств дворовых фасадов
(западного и северного)



 Наружный блок кондиционера без наружной защитной решетки.

Данный лист читать совместно с листом 15.

						Шифр. 02.08.2018-ПФ			
						г.Красноярк, ул. Перенсона, д.1			
Изм.	Кол.уч.	Лист	№Док.	Подпись	Дата	Паспорт фасадов	Стадия	Лист	Листов
							П	14	16
Разработал Позднякова						10.18			
						Схема доп.оборудования, доп.элементов и устройств западного(дворового)и северного(дворового) фасадов М 1:250			

Перечень доп.оборудования, доп.элементов и устройств

№П/П	Тип дополнительного оборудования, элемента или устройства	Краткое описание	Расположение	№ Листа со схемой	Отметка о демонтаже
1	Информационные конструкции	Конструкция из отдельных букв/букв на фоне/световой короб. Высота поля конструкции не более 600мм. Ширины конструкций варьируются от 2.000мм до 11.800мм. Материал - ПВХ пластик.	На фасадах по ул. Перенсона и ул. Дубровинского. Размещается над входом и окнами помещений, в месте фактического пребывания организации, в уровне перекрытия между первым и вторым этажом. Отцентрированы относительно единой горизонтальной оси.	11, 12, 13 лист	
2	Спутниковые тарелки	На RAL8004 устанавливаются спутниковые тарелки белого цвета	На фасаде по ул. Перенсона и на дворе(западном)фасаде. Размещается на кровле. Отцентрированы относительно единой горизонтальной оси.	12, 14 лист	
3	Информационные таблички(ИТ)	Информационные таблички выполнены в спокойных тонах. Габаритные размеры 600*400 мм. Все конструкции данного типа располагаются на одной горизонтальной оси в зонах входных групп. Материал - ПВХ пластик на стена/ПВХ пленка на окнах.	На фасадах по ул. Перенсона и ул. Дубровинского. Расстояние от пола до низа таблички не менее 1000мм. до верха не более 2200 мм. Отцентрированы относительно единой горизонтальной оси.	11, 12, 13 лист	
4	Информационные блоки(ИБ)	Материал - ПВХ пластик, максимальный размер 1200*1000мм.	На фасадах по ул. Перенсона и ул. Дубровинского. Расстояние от пола до низа таблички не менее 1000мм. до верха не более 2200 мм. Отцентрированы относительно единой горизонтальной оси.	12, 13 лист	
5	Знак городской информации	Информационная адресная табличка "Перенсона 1", выполненная в синем и белом цвете размером 600*240 мм.Материал - ПВХ пластик.	На фасаде по улице Перенсона.	13 лист	
6	Наружные блоки кондиционеров	6.1 С металлическими наружными защитными решетками(600*800 мм) цвета кирпичных стен RAL 8004	На фасадах по ул. Перенсона и ул. Дубровинского. Отцентрированы относительно осей.	11, 12, 13 лист	
		6.2 Без наружных защитных решеток	На дворовых фасадах(северном и западном). Отцентрированы относительно осей.	14 лист	
7	Наружные решетки на окнах	Кованые решетки	На дворовых фасадах(северном и западном).	14 лист	
8	Камеры видеонаблюдения	Камера видеонаблюдения стационарного типа настенного монтажа RAL 9004	На дворовых фасадах(северном и западном). Отцентрированы относительно осей.	13, 14 лист	
9	Домофон	Наружный блок домофона	На дворовых фасадах(северном и западном). Около дверей входных групп в подъезд.	14 лист	
10	Таблички с номерами подъездов и квартир.	Информационные таблички, выполнены в синем и белом цвете размером 150*250 мм. Материал ПВХ пластик.	На дворовых фасадах(северном и западном). Над дверью входной группы в подъезд.	14 лист	
11	Светильник	Светильник влагозащищенный настенного крепления	На дворовых фасадах(северном и западном). На козырьках входных групп в подъезд.	13, 14 лист	
12	Информационные конструкции	Крышная рекламная конструкция с размером информационного поля 13,0м*4,5м	На фасадах по ул. Перенсона и ул. Дубровинского. Размещается на крыше.	11, 12 лист	

						Шифр. 02.08.2018-ПФ			
						г.Красноярк, ул. Перенсона, д.1			
Изм.	Кол.уч.	Лист	№Док.	Подпись	Дата				
						Паспорт фасадов	Стадия	Лист	Листов
Разработал		Позднякова			10.18		П	15	16
						Перечень доп.оборудования, доп.элементов и устройств			

