

СОГЛАСОВАНО

М.П.

« \_\_\_\_\_ » \_\_\_\_\_ 20\_\_\_\_ г. № \_\_\_\_\_

## ПАСПОРТ ФАСАДОВ

Адрес здания, строения, сооружения: г. Красноярск, ул. Партизана Железняка, 36

Год постройки: 1982 г.

Автор архитектурного проекта: неизвестен

Число этажей: 4

Серия (при наличии): неизвестен

Назначение: административное здание

Статус здания, строения (при наличии): отсутствует

Лицо, ответственное за эксплуатацию: неизвестен

Паспорт фасадов составлен по состоянию

на « \_\_\_\_\_ » \_\_\_\_\_ г.

Актуализирован « \_\_\_\_\_ » \_\_\_\_\_ г.

**Примечание:**

Разработка паспортов фасадов осуществляется с соблюдением требований действующего законодательства, в том числе технических регламентов

(государственных стандартов, строительных норм и правил до утверждения технических регламентов), санитарно-эпидемиологического законодательства Российской Федерации, требований пожарной безопасности, правил благоустройства территории города Красноярска, утвержденных решением Красноярского городского Совета депутатов от 25.06.2013 № В-378, а также в соответствии с постановлением администрации города № 399 от 19.06.2018 и постановлением № 510 от 10.08.2018.

Состав альбома

Лист	Наименование	Примечание
1	Ситуационный план М 1:5000, пояснительная записка	
2	Материалы фотофиксации существующего состояния фасадов, фасады в осях 1-2 и 2-1	
3	Материалы фотофиксации существующего состояния фасадов в осях А-Б и Б-А	
4	Материалы фотофиксации существующего состояния фасадов, фрагменты фасадов	
5	Фотографическое изображение развертки фрагмента улиц с главного и бокового фасадов	
6	Колористическое решение фасада 1-2	
7	Колористическое решение фасада 2-1	
8	Колористическое решение фасадов А-Б	
9	Колористическое решение фасада Б-А. Ведомость применяемых материалов	
10	Схема расположения дополнительного оборудования, дополнительных элементов и устройств на фасаде 1-2	
11	Схема расположения дополнительного оборудования, дополнительных элементов и устройств на фасаде 2-1	
12	Схема расположения дополнительного оборудования, дополнительных элементов и устройств на фасаде А-Б	
13	Схема расположения дополнительного оборудования, дополнительных элементов и устройств на фасаде Б-А	
14	Перечень дополнительного оборудования, дополнительных элементов и устройств	
15	Перечень дополнительного оборудования, дополнительных элементов и устройств	
16	Разрешение на внесение изменений	

Пояснительная записка

Паспорт фасада здания, расположенного по адресу: г. Красноярск, ул. Партизана Железняка, 36 разработан на основании:

- задания Заказчика;
- Постановления №399 от 19.06.2018г. «Об утверждении Порядка составления, изменения и согласования паспорта фасадов зданий, строений на территории города Красноярск»;
- Постановления №268 от 19.04.2018г. «Об утверждении архитектурно-художественного регламента улиц, общественных пространств города Красноярск».

Согласно Решению Красноярского городского Совета депутатов от 25 июня 2013 г. № В-378 «Об утверждении правил благоустройства на территории города Красноярск» и приложению «Правила благоустройства территории города Красноярск» объект расположен в зоне I «Зона особого городского значения».

Объект проектирования – четырехэтажное административное здание с подвалом. Кровля плоская. Входная группа главного фасада облицована керамической плиткой. Стены оштукатурены и выкрашены. На стенах присутствуют флажки, выкрашенные краской в цвет фасадов. Архитектурно-художественная подсветка представлена в верхней части фасада. На данный момент в здании находится администрация Советского района.

Главным фасадом здание выходит на ул. Партизана Железняка. Боковым фасадом в осях Б-А выходит на ул. Октябрьская. Доступ к дворовому фасаду (2-1) ограничен шлагбаумом.

Данным паспортом фасадов предусмотрено рекомендуемое расположение кондиционеров. Предусмотреть замену антивандальных решеток на окнах первого этажа на тип решеток третьего этажа. Существующие блоки кондиционеров необходимо перенести в места, указанные на схемах на л. 10-13. На главном фасаде в осях 1-2 предусмотреть защитные декоративные решетки для кондиционеров, цвет RAL 9003.

Принятые в паспорте фасадов здания решения соответствуют требованиям экологических, санитарно-гигиенических, противопожарных и других норм, действующих на территории Российской Федерации, и обеспечивают безопасную для жизни и здоровья людей эксплуатацию объекта. Предусмотренные паспортом решения не нарушают несущую способность конструкций здания.

Ситуационный план



						КП 9-10-18		
						Паспорт фасадов административного здания по адресу ул. Партизана Железняка, 36 в Красноярске		
Изм.	Кол.уч.	Лист	№ док.	Подп.	Дата	Стадия	Лист	Листов
Ген. директор						П	1	16
Разраб.								
						Паспорт фасадов		
						Ситуационный план М 1:2000 Пояснительная записка		
						АРХИТЕКТУРНАЯ МАСТЕРСКАЯ		





Боковой фасад в осях А-Б

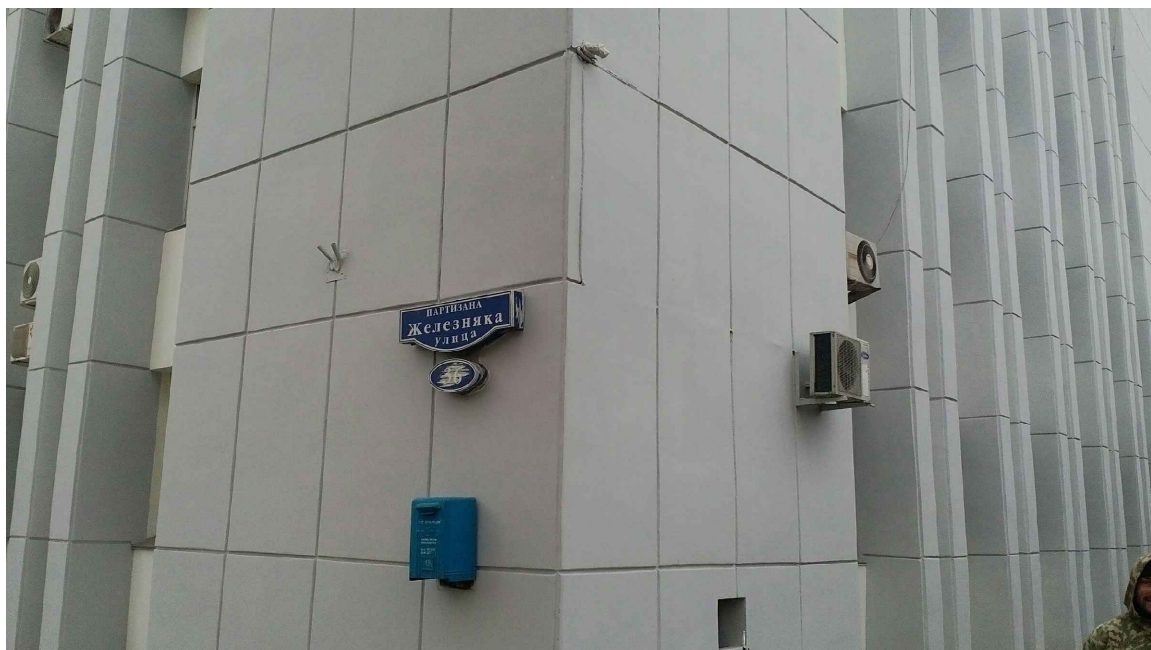
Боковой фасад в осях Б-А



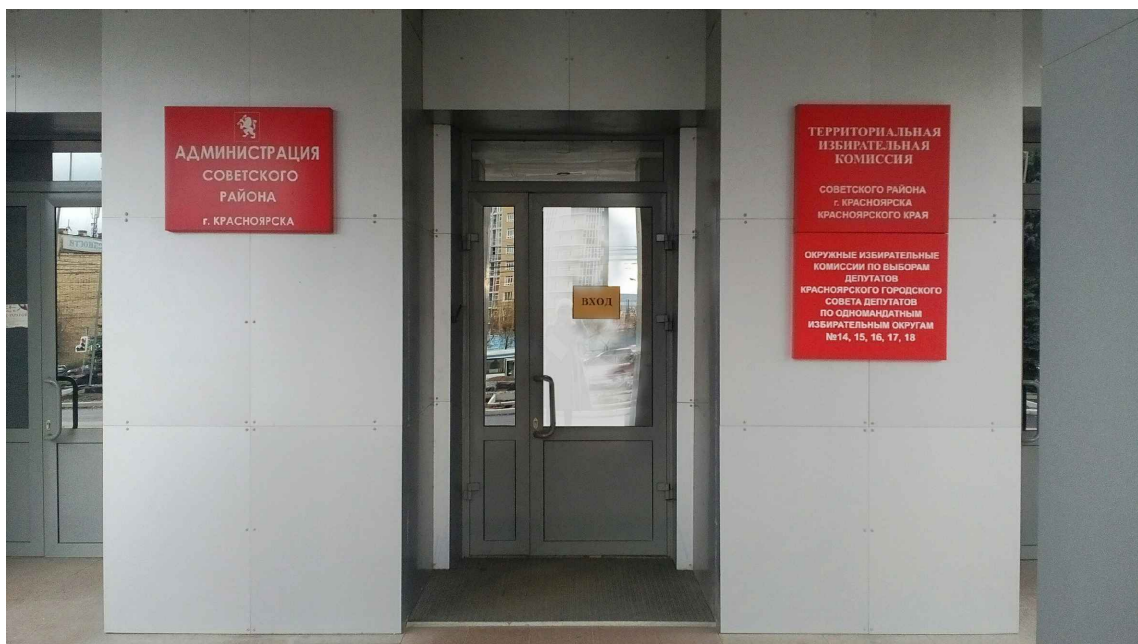
						КП 9-10-18		
						Паспорт фасадов административного здания по адресу ул. Партизана Железняка, 36 в Красноярске		
Изм.	Кол. уч.	Лист	№ док.	Подп.	Дата			
Ген. директор	Пирогов Д.В.					Паспорт фасадов		Стадия
Разраб.	Петроченко Ю.Е.							Лист
								Листов
						Материалы фотофиксации существующего состояния фасадов		16
						АРХИТЕКТУРНАЯ МАСТЕРСКАЯ		



Фрагмент фасада в осях 1-2 и А-Б



Фрагмент фасада в осях 1-2



Фрагмент фасада в осях Б-А



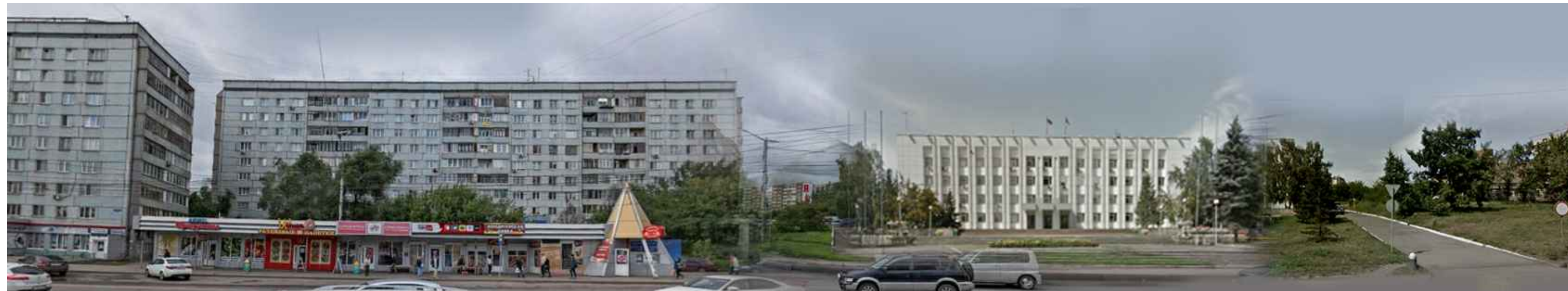
Фрагмент фасада в осях Б-А



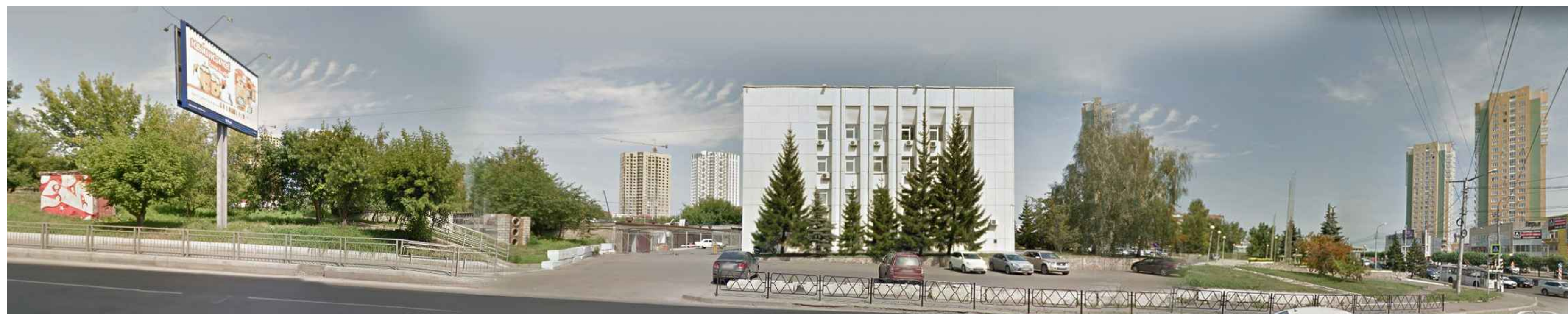
						КП 9-10-18			
						Паспорт фасадов административного здания по адресу ул. Партизана Железняк, 36 в Красноярске			
Изм.	Кол. уч.	Лист	№ док.	Подп.	Дата				
Ген. директор	Пирогов Д.В.					Паспорт фасадов	Стадия	Лист	Листов
Разраб.	Петроченко Ю.Е.						П	4	16
						Материалы фотофиксации существующего состояния фасадов		АРХИТЕКТУРНАЯ МАСТЕРСКАЯ	




Фотографическое изображение развертки фрагмента улицы с главного фасада ул. Партизана Железняка



ул. Октябрьская




						КП 9-10-18			
						Паспорт фасадов административного здания по адресу ул. Партизана Железняка, 36 в Красноярске			
Изм.	Кол. уч.	Лист	№ док.	Подп.	Дата	Паспорт фасадов	Стадия	Лист	Листов
							п	5	16
Ген. директор	Пирогов Д.В.					Фотографическое изображение развертки фрагментов улиц с главного и бокового фасадов	<b>АРХИТЕКТУРНАЯ МАСТЕРСКАЯ</b> 		
Разраб.	Петроченко Ю.Е.								
						Формат А4х3			



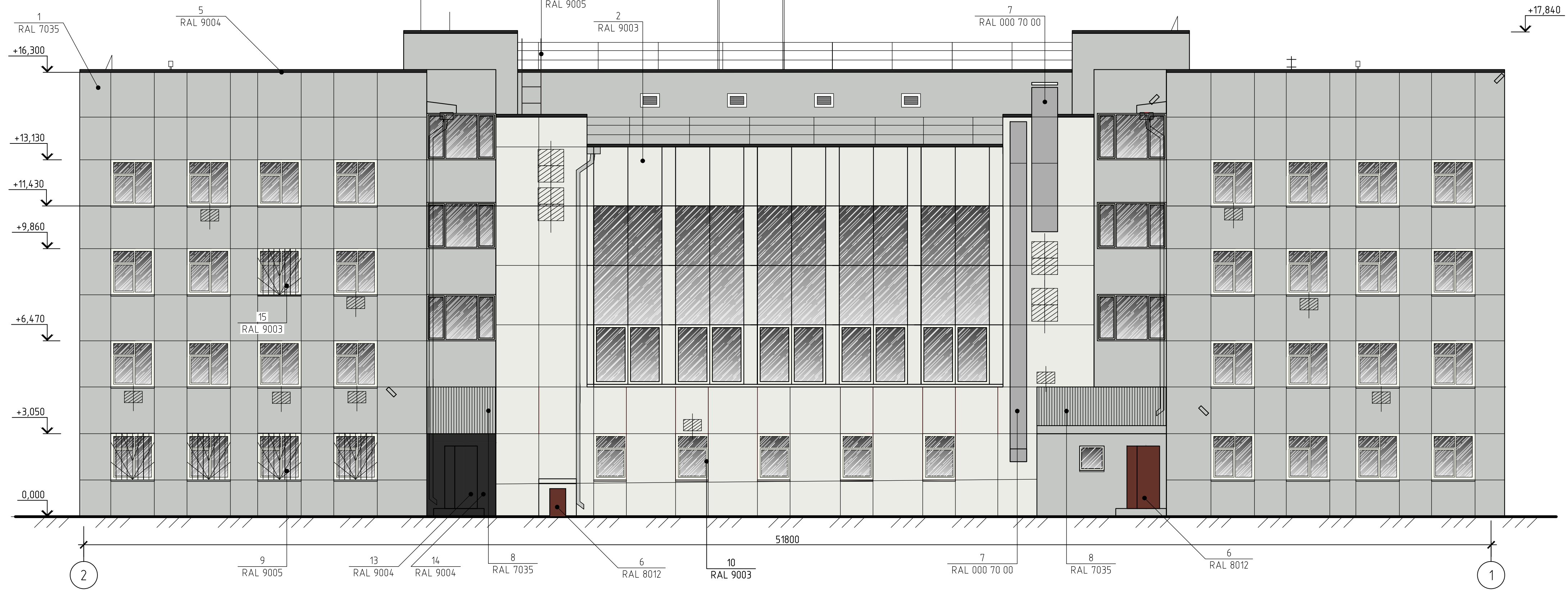


Примечания:  
 1. Оси приняты условно.  
 2. Чертежи выполнены на основании предоставленных Заказчиком планов БТИ.

Условные обозначения  
 - внешний блок кондиционера (существующий) с защитной декоративной решеткой RAL 9003

						КП 9-10-18			
						Паспорт фасадов административного здания по адресу ул. Партизана Железняка, 36 в Красноярске			
Изм.	Кол. уч.	Лист	№ док.	Подп.	Дата	Паспорт фасадов	Стадия	Лист	Листов
Ген. директор	Пирогов Д.В.						П	6	16
Разраб.	Петроченко Ю.Е.					Колористическое решение фасада в осях 1-2 М 1:100	<b>АРХИТЕКТУРНАЯ МАСТЕРСКАЯ</b> <small>КОЛОРИСТ-ПРОЕКТ</small>		

Фасад в осях 2-1



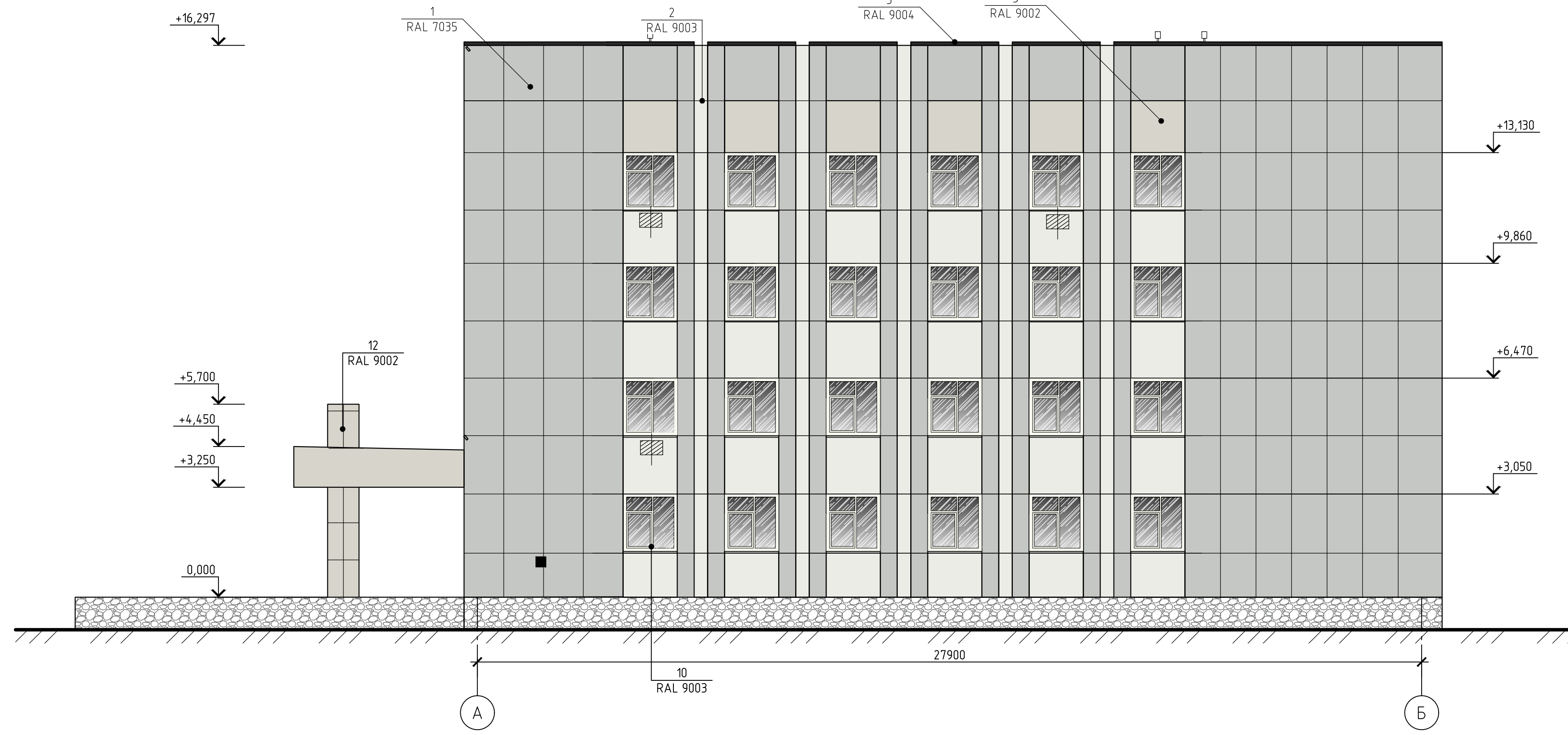
Примечания:  
 1. Оси приняты условно.  
 2. Чертежи выполнены на основании предоставленных Заказчиком планов БТИ.

Условные обозначения  
 [Hatched symbol] - внешний блок кондиционера (существующий)

						КП 9-10-18			
						Паспорт фасадов административного здания по адресу ул. Партизана Железняка, 36 в Красноярске			
Изм.	Кол. уч.	Лист	№ док.	Подп.	Дата	Паспорт фасадов	Стадия	Лист	Листов
							П	7	16
Ген. директор Пирогов Д.В. Разраб. Петрученко Ю.Е.						Колористическое решение фасада в осях 2-1 М 1:100		АРХИТЕКТУРНАЯ МАСТЕРСКАЯ	
								Формат А4х3	



Фасад в осях А-Б



Примечания:

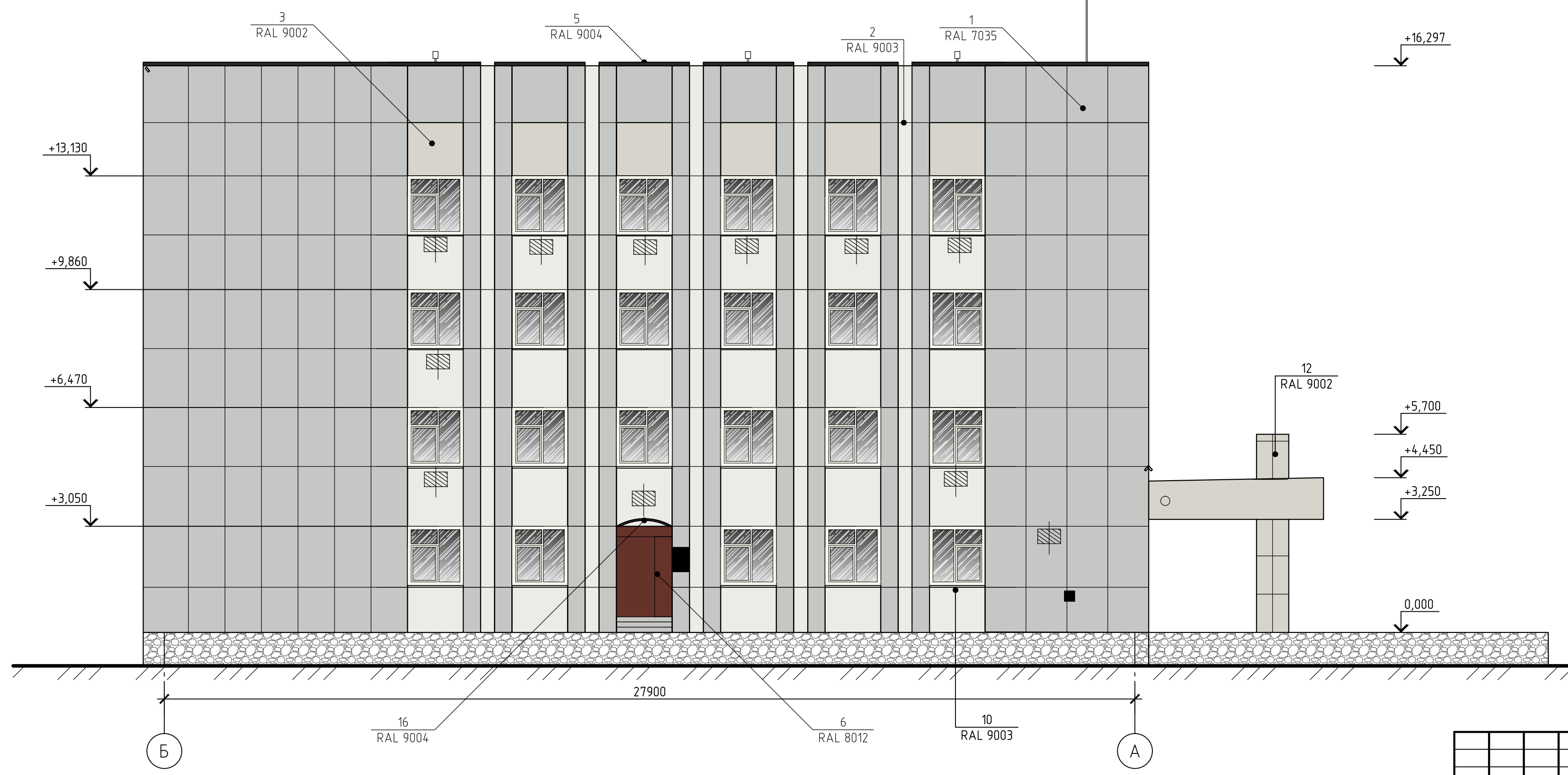
- 1. Оси приняты условно.
- 2. Чертежи выполнены на основании предоставленных Заказчиком планов БТИ.

Условные обозначения

- внешний блок кондиционера (существующий)

						КП 9-10-18			
						Паспорт фасадов административного здания по адресу ул. Партизана Железняка, 36 в Красноярске			
Изм.	Кол. уч.	Лист	№ док.	Подп.	Дата	Паспорт фасадов	Стадия	Лист	Листов
							П	8	16
						Колористическое решение фасада в осях А-Б М 1:100			

Фасад в осях Б-А



Ведомость отделочных материалов

№ Поз.	Отдельваемая поверхность	Вид отделки	№ колера по каталогу RAL	Эталон колера
1	Основной цвет стен фасада	Штукатурка	RAL 7035	
2	Дополнительный цвет фасада (верхняя часть)	Штукатурка	RAL 9002	
3	Дополнительный цвет фасада	Штукатурка	RAL 9003	
4	Входные двери на фасаде 1-2	Металл	RAL 7046	
5	Кровля	Парапетная плита	RAL 9004	
6	Дверь на фасаде в осях Б-А	Металл	RAL 8012	
7	Воздуховоды	Металл	RAL DESIGN 0007000	
8	Кровля на фасаде 2-1	Профилированный лист	RAL 7035	
9	Антивандалные решетки тип 2	Металл	RAL 9005	
10	Переплеты окон	ПВХ	RAL 9003 (белый)	
11	Лестница	Металл, покраска	RAL 9005	
12	Входная группа	Керамическая плитка	RAL 9002	
13	Дверь на фасаде 2-1	Металл	RAL 9004	
14	Часть стены на фасаде 2-1	Штукатурка	RAL 9004	
15	Антивандалная решетка тип 1	Металл	RAL 9003	
16	Каркас козырька	Металл	RAL 9005	
17	Защитные декоративные решетки для кондиционеров	Металл	RAL 9003	

Примечания:

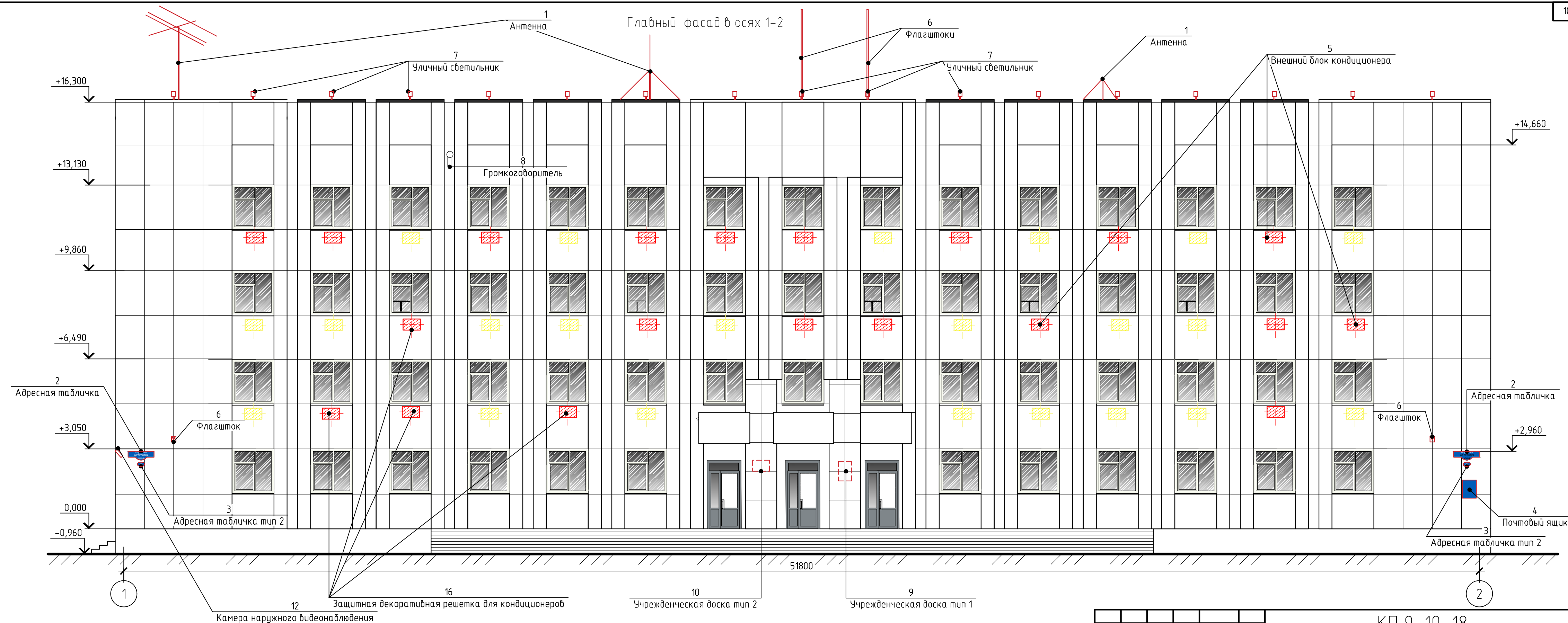
- Оси приняты условно.
- Чертежи выполнены на основании предоставленных Заказчиком планов БТИ.

Условные обозначения

- внешний блок кондиционера (существующий)

						КП 9-10-18		
						Паспорт фасадов административного здания по адресу ул. Партизана Железняка, 36 в Красноярске		
Изм.	Кол. уч.	Лист	№ док.	Подп.	Дата	Паспорт фасадов		
Ген. директор	Пирогов Д.В.							
Разраб.	Петроченко Ю.Е.					П	9	16
						Колористическое решение фасада в осях Б-А М 1:100		
						Ведомость отделочных материалов		
						АРХИТЕКТУРНАЯ МАСТЕРСКАЯ		





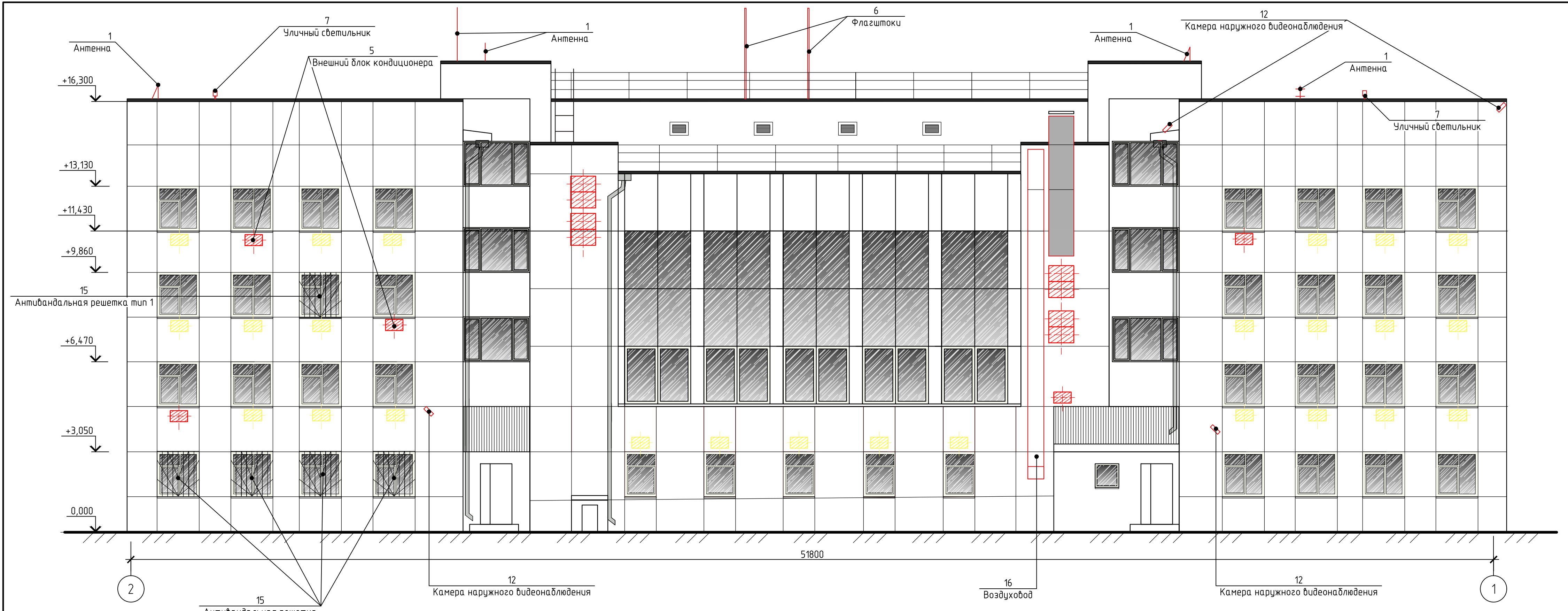
Примечания:

- 1. Оси отшнурованы вручную.
- 2. Чертеж выполнен на основе утвержденного задания на проектирование.

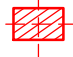

Условные обозначения

- внешний блок кондиционера (существующий)
- места возможного дополнительного размещения кондиционеров

						<b>КП 9-10-18</b>		
						Паспорт фасадов административного здания по адресу ул. Партизана Железняка, 36 в Красноярске		
Изм.	Кол. уч.	Лист	№ док.	Подп.	Дата	Паспорт фасадов		
Ген. директор	Пирогов Д.В.							
Разраб.	Петроченко Ю.Е.					П	10	16
						Схема расположения дополнительного оборудования, дополнительных элементов и устройств фасада в осях 1-2 М 1:100		
						Формат А4х3		



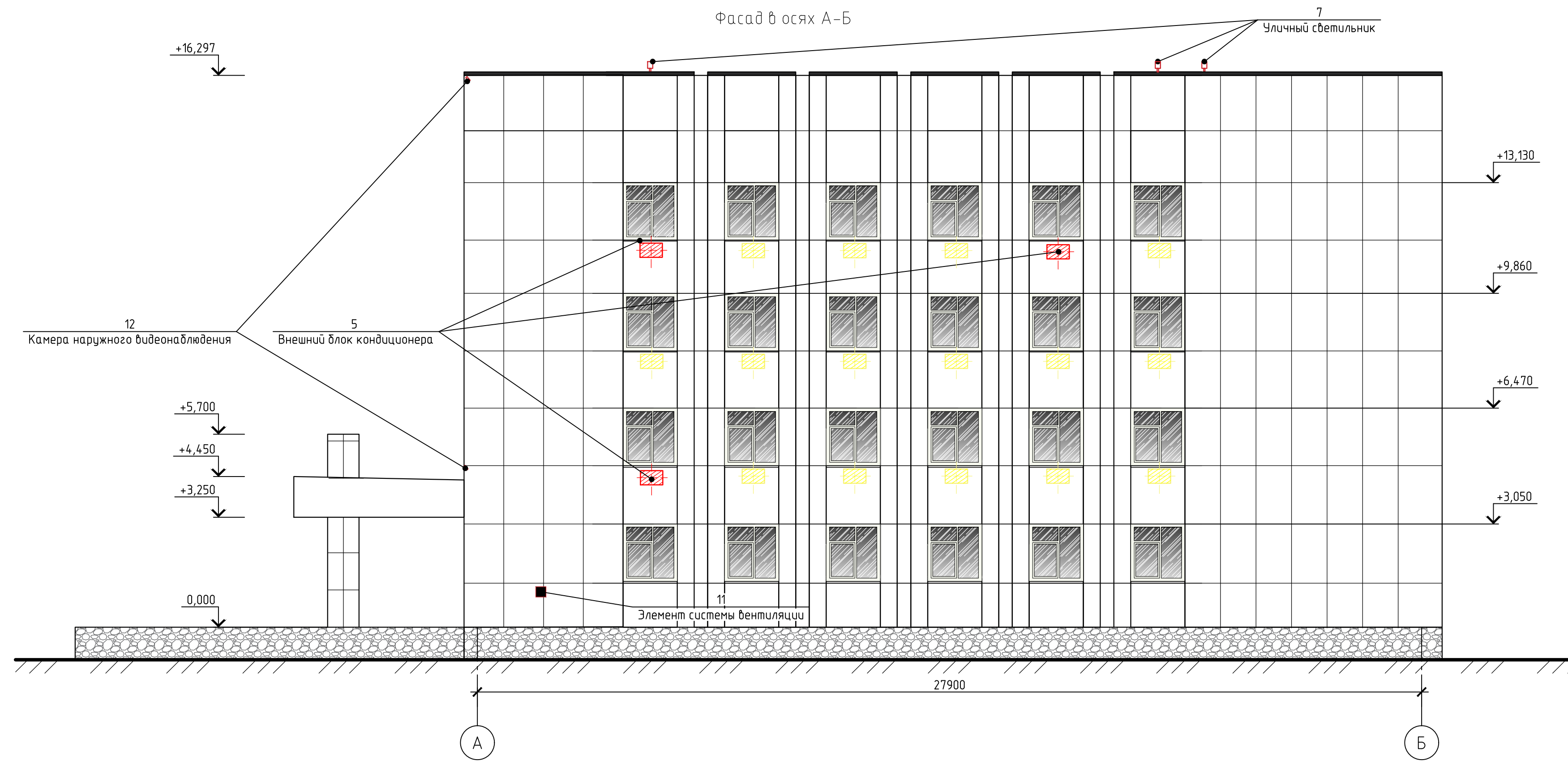
Примечания:  
 1. Оси приняты условно.  
 2. Чертежи выполнены на основании предоставленных Заказчиком планов БТИ.

Условные обозначения  
 - внешний блок кондиционера (существующий)  
 - места возможного дополнительного размещения кондиционеров

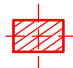

						КП 9-10-18					
						Паспорт фасадов административного здания по адресу ул. Партизана Железняка, 36 в Красноярске					
Изм.	Кол. уч.	Лист	№ док.	Подп.	Дата	Паспорт фасадов		Стадия	Лист	Листов	
						11			11	16	
Ген. директор Пирогов Д.В. Разраб. Петровичко Ю.Е.						Схема расположения дополнительного оборудования, дополнительных элементов и устройств фасада в осях 2-1 М 1:100			АРХИТЕКТУРНАЯ МАСТЕРСКАЯ		




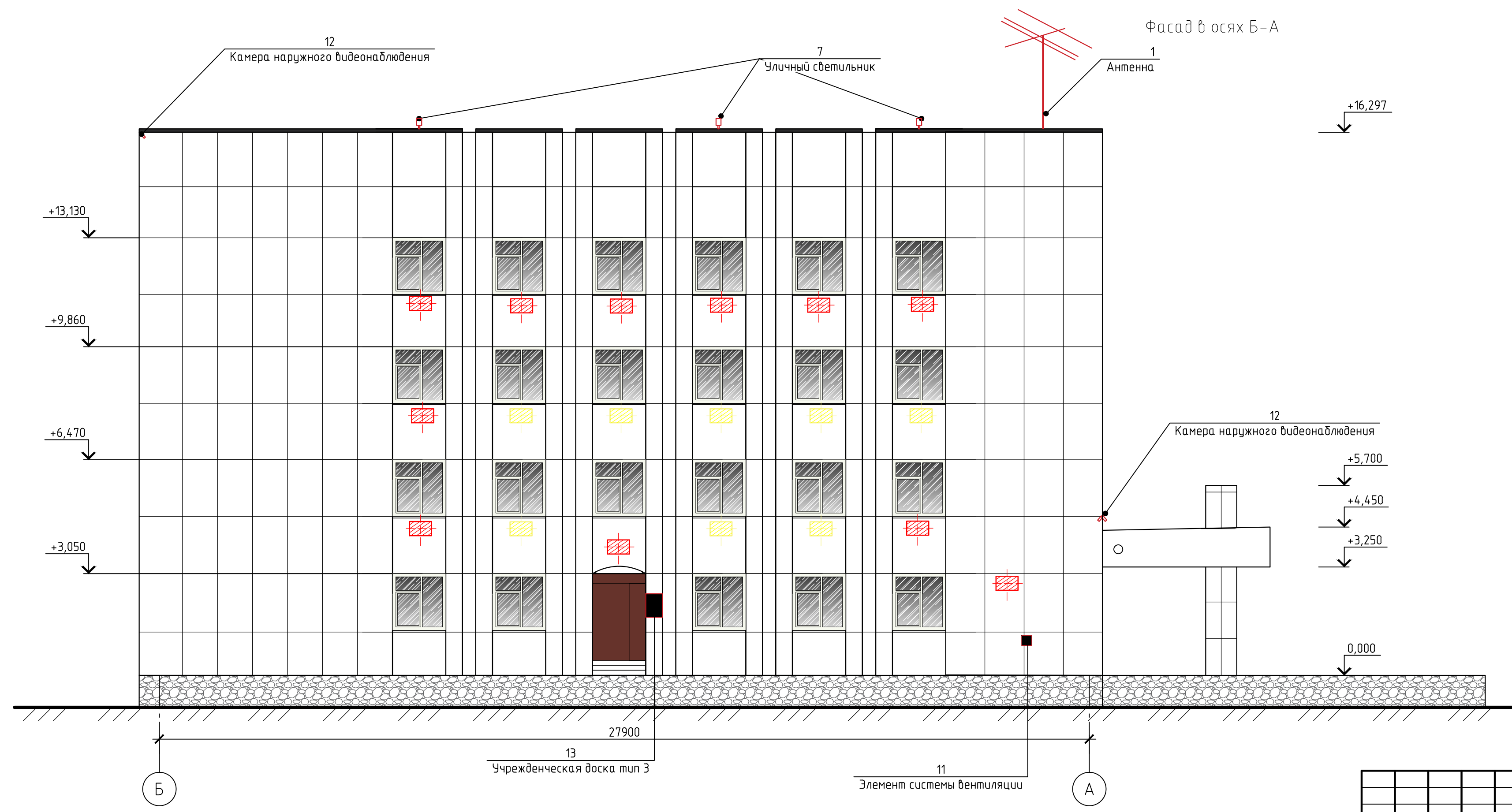
Фасад в осях А-Б



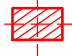
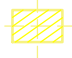
Примечания:  
 1. Оси приняты условно.  
 2. Чертежи выполнены на основании предоставленных Заказчиком планов БТИ.

Условные обозначения  
 - внешний блок кондиционера (существующий)  
 - места возможного дополнительного размещения кондиционеров

						КП 9-10-18				
						Паспорт фасадов административного здания по адресу ул. Партизана Железняка, 36 в Красноярске				
Изм.	Кол. уч.	Лист	№ док.	Подп.	Дата	Паспорт фасадов		Стадия	Лист	Листов
								П	12	16
Ген. директор Пирогов Д.В. Разраб. Петровичко Ю.Е.						Схема расположения дополнительного оборудования, дополнительных элементов и устройств фасада в осях А-Б М 1:100		АРХИТЕКТУРНАЯ МАСТЕРСКАЯ		



Примечания:  
 1. Оси приняты условно.  
 2. Чертежи выполнены на основании предоставленных Заказчиком планов БТИ.


Условные обозначения  
 - внешний блок кондиционера (существующий)  
 - места возможного дополнительного размещения кондиционеров

						КП 9-10-18		
						Паспорт фасадов административного здания по адресу ул. Партизана Железняка, 36 в Красноярске		
Изм.	Кол. уч.	Лист	№ док.	Подп.	Дата	Паспорт фасадов		
Ген. директор	Пирогов Д.В.					Стадия	Лист	Листов
Разраб.	Петроченко Ю.Е.					П	13	16
						Схема расположения дополнительного оборудования, дополнительных элементов и устройств фасада в осях Б-А М 1:100		
						АРХИТЕКТУРНАЯ МАСТЕРСКАЯ		




Перечень дополнительного оборудования, дополнительных элементов и устройств

№ п/п	Тип дополнительного оборудования, дополнительного элемента или устройства	Краткое описание	Расположение (фасад, этаж)	Номер листа паспорта фасадов, содержащего схему	Отметка о демонтаже
1	Спутниковые антенны	Устанавливаются на одной оси	Расположены на всех фасадах, кроме фасада А-Б	10, 11, 13 листы	
2	Адресная табличка тип 1	Таблички выполнены в синем цвете с белыми буквами. размеры 0.9x0.3 м. Общее количество – 2 шт.	Расположен на главном фасаде в осях 1-2	10 лист	
3	Адресная табличка тип 2	Таблички выполнены в синем цвете с белыми буквами. размеры 0.3x0.2 м. Общее количество – 2 шт.	Расположены на главном фасаде в осях 1-2	10 лист	
4	Почтовый ящик	Выполнен в синем цвете. Общее количество – 1 шт	Расположен на главном фасаде в осях 1-2	10 лист	
5	Внешний блок кондиционера	Общее количество – 57 шт. Дополнительное возможное расположение внешних блоков указано на листах.	Расположены на всех фасадах	10-13 листы	
6	Флажток	Окраска в цвет фасада. Общее количество – 4 шт	Расположены на фасадах в осях 1-2 и 2-1	10, 11 листы	
7	Уличный светильник	Расположены в верхней части фасада. Общее количество – 25 шт.	Расположены на всех фасадах	10-13 листы	
8	Громкоговоритель	Общее количество – 1 шт	Расположен на главном фасаде в осях 1-2	10 лист	
9	Учрежденческая доска тип 1	Размеры 500x700 мм. Общее количество – 1 шт.	Расположена на главном фасаде в осях 1-2	10 лист	
10	Учрежденческая доска тип 2	Размеры 600x400 мм. Общее количество – 1 шт.	Расположена на главном фасаде в осях 1-2	10 лист	
11	Элемент системы вентиляции	Размеры 300x300 мм. Общее количество – 2 шт.	Расположены на фасадах А-Б и Б-А	12, 13 листы	
12	Камера наружного видеонаблюдения	Расположены в верхних частях зданий – на фасадах 2-1, А-Б и Б-А. На всех фасадах расположены на уровне первого этажа. Общее количество – 9 шт.	Расположены на всех фасадах	10-13 листы	

						КП 9-10-18			
						Паспорт фасадов административного здания по адресу ул. Партизана Железняка, 36 в Красноярске			
Изм.	Кол. уч.	Лист	№ док.	Подп.	Дата				
						Паспорт фасадов	Стадия	Лист	Листов
							П	14	16
						Перечень дополнительного оборудования, дополнительных элементов и устройств			

Перечень дополнительного оборудования, дополнительных элементов и устройств

№ п/п	Тип дополнительного оборудования, дополнительного элемента или устройства	Краткое описание	Расположение (фасад, этаж)	Номер листа паспорта фасадов, содержащего схему	Отметка о демонтаже
13	Учрежденческая доска тип 3	Размеры 500x700 мм. Общее количество – 1 шт.	Расположена на фасаде Б-А	13 лист	
14	Воздуховод	Выкрашен в металлический цвет. Общее количество – 2 шт.	Расположены на фасаде 2-1	11 лист	
15	Антивандальная решетка	Защитные металлические оконные решетки. Цвет – черный. Общее количество – 5 шт.	Расположены на фасаде в осях 2-1	11 лист	
16	Защитные декоративные решетки для кондиционеров	Цвет – RAL 9003. Общее количество – 22. При увеличении числа кондиционеров увеличить количество решеток.	Расположены на фасаде в осях 1-2.	10 лист	

						КП 9-10-18			
						Паспорт фасадов административного здания по адресу ул. Партизана Железняка, 36 в Красноярске			
Изм.	Кол. уч.	Лист	№ док.	Подп.	Дата				
						Паспорт фасадов	Стадия	Лист	Листов
							П	15	16
						Перечень дополнительного оборудования, дополнительных элементов и устройств	АРХИТЕКТУРНАЯ МАСТЕРСКАЯ 		



Лист регистрации изменений