

Общественное здание, расположенное по адресу:  
г. Красноярск, ул. Партизана Железняка, 35А



ПАСПОРТ ФАСАДОВ  
16/10-18

СОГЛАСОВАНО:

М.П. \_\_\_\_\_

“ \_\_\_\_\_ ” \_\_\_\_\_ 20\_\_ г.

№ \_\_\_\_\_

## ПАСПОРТ ФАСАДОВ

Адрес здания, строения, сооружения: улица Партизана Железняка, 35А

Год постройки: 2010

Автор архитектурного проекта: Архитектурная мастерская “Тектоника”

Число этажей: 12

Серия (при наличии):

Назначение: общественное здание

Лицо, ответственное за эксплуатацию: \_\_\_\_\_

Паспорт фасадов составлен по состоянию

на \_\_\_\_\_

Актуализирован “\_\_” \_\_\_\_\_ г

Красноярск 2018



СРО Ассоциация «Гильдия архитекторов и проектировщиков Красноярья»

Общественное здание, расположенное по адресу:  
г. Красноярск, ул. Партизана Железняка, 35А

ПАСПОРТ ФАСАДОВ

16/10-18

Директор

Главный инженер проекта

  
М.П.

Е.А. Зыков

А.А. Чумичев


2018

# СОДЕРЖАНИЕ

Номер листа	Наименование	Примеч
1	Содержание альбома	
2	Пояснительная записка. Ситуационная схема М 1:2000	
3	Материалы фотофиксации главного (северо-западного) фасада по ул. П. Железняка	
4	Материалы фотофиксации юго-восточного фасада со стороны набережной р. Енисей	
5	Материалы фотофиксации северо-восточного фасада со стороны ул. Авиаторов / Октябрьского моста	
6	Материалы фотофиксации юго-западного фасада	
7	Фотографическое изображение развертки фрагмента улицы главного фасада	
8	Колористическое решение главного (северо-западного) фасада по ул. П. Железняка	
9	Колористическое решение юго-восточного фасада со стороны набережной р. Енисей	
10	Колористическое решение северо-восточного фасада со стороны ул. Авиаторов / Октябрьского моста	
11	Колористическое решение юго-западного фасада	
12	Ведомость материалов отделки фасадов	
13	Схема размещения дополнительного оборудования на главном (северо-западном) фасаде по ул. П. Железняка	
14	Схема размещения дополнительного оборудования на юго-восточного фасаде со стороны набережной р. Енисей	
15	Схема размещения дополнительного оборудования на северо-восточного фасада со стороны ул. Авиаторов / Октябрьского моста	
16	Схема размещения дополнительного оборудования на юго-западного фасаде	
17	Ведомость дополнительного оборудования	
18	Компьютерный монтаж фотографии по ул. Партизана Железняка	
19	Лист регистрации изменений	

Согласовано

Инд. № подл. Подп. и дата. Взам. инв. №

16/10-18					
г. Красноярск, пр.Партизана Железняка,35А					
Изм.	Кол. уч.	Лист	№ док.	Подп.	Дата
Разработал			Соколова В.Е.		
Проверил			Петрова С.Ю.		
Н.контроль			Арминов Д.В.		
Паспорт фасадов			Стадия	Лист	Листов
Содержание альбома			Р	1	
					



ФОТОФИКСАЦИЯ ГЛАВНОГО ФАСАДА ПО УЛ.ПАРТИЗАНА ЖЕЛЕЗНЯКА



Согласовано			
Инв. № подл.			
Подп. и дата			
Взам. инв. №			

						16/10-18			
						г. Красноярск, пр.Партизана Железняка,35А			
Изм.	Кол. уч.	Лист	№ док.	Подп.	Дата	Паспорт фасадов	Стадия	Лист	Листов
							Р	3	
Разработал	Соколова.В.Е.					Материалы фотофиксации главного фасада по ул.Партизана Железняка			
Проверил	Петрова С.Ю.								
Н.контроль	Арминов Д.В.								

ФОТОФИКСАЦИЯ ЮГО-ВОСТОЧНОГО ФАСАДА СО СТОРОНЫ НАБЕРЕЖНОЙ РЕКИ ЕНИСЕЙ



Согласовано			
	Взам. инв. №		
	Подп. и дата		
	Инв. № подл.		

						16/10-18			
						г. Красноярск, пр.Партизана Железняка,35А			
Изм.	Кол. уч.	Лист	№ док.	Подп.	Дата	Паспорт фасадов	Стадия	Лист	Листов
							Р	4	
Разработал		Соколова.В.Е.				Материалы фотофиксации юго-восточного фасада со стороны набережной р.Енисей			
Проверил		Петрова С.Ю.							
Н.контроль		Арминов Д.В.							

ФОТОФИКСАЦИЯ СЕВЕРО-ВОСТОЧНОГО ФАСАДА СО СТОРОНЫ УЛ.АВИАТОРОВ/ОКТЯБРЬСКОГО МОСТА



Согласовано			
	Инв. № подл.	Подп. и дата	Взам. инв. №

						16/10-18			
						г. Красноярск, пр.Партизана Железняка,35А			
Изм.	Кол. уч.	Лист	№ док.	Подп.	Дата	Паспорт фасадов	Стадия	Лист	Листов
							Р	5	
Разработал	Соколова.В.Е.					Материалы фотофиксации северо-восточного фасада со стороны ул.Авиаторов/Октябрьского моста			
Проверил	Петрова С.Ю.								
Н.контроль	Арминов Д.В.								



ФОТОФИКСАЦИЯ ЮГО-ЗАПАДНОГО ФАСАДА



Согласовано				
	Взам. инв. №			
	Подп. и дата			
	Инв. № подл.			

						16/10-18			
						г. Красноярск, пр.Партизана Железняк,35А			
Изм.	Кол. уч.	Лист	№ док.	Подп.	Дата	Паспорт фасадов	Стадия	Лист	Листов
							Р	6	
Разработал		Соколова.В.Е.				Материалы фотофиксации юго-западного фасада			
Проверил		Петрова С.Ю.							
Н.контроль		Арминов Д.В.							

ФОТОГРАФИЧЕСКОЕ ИЗОБРАЖЕНИЕ РАЗВЕРТКИ ФРАГМЕНТА УЛИЦЫ ГЛАВНОГО ФАСАДА



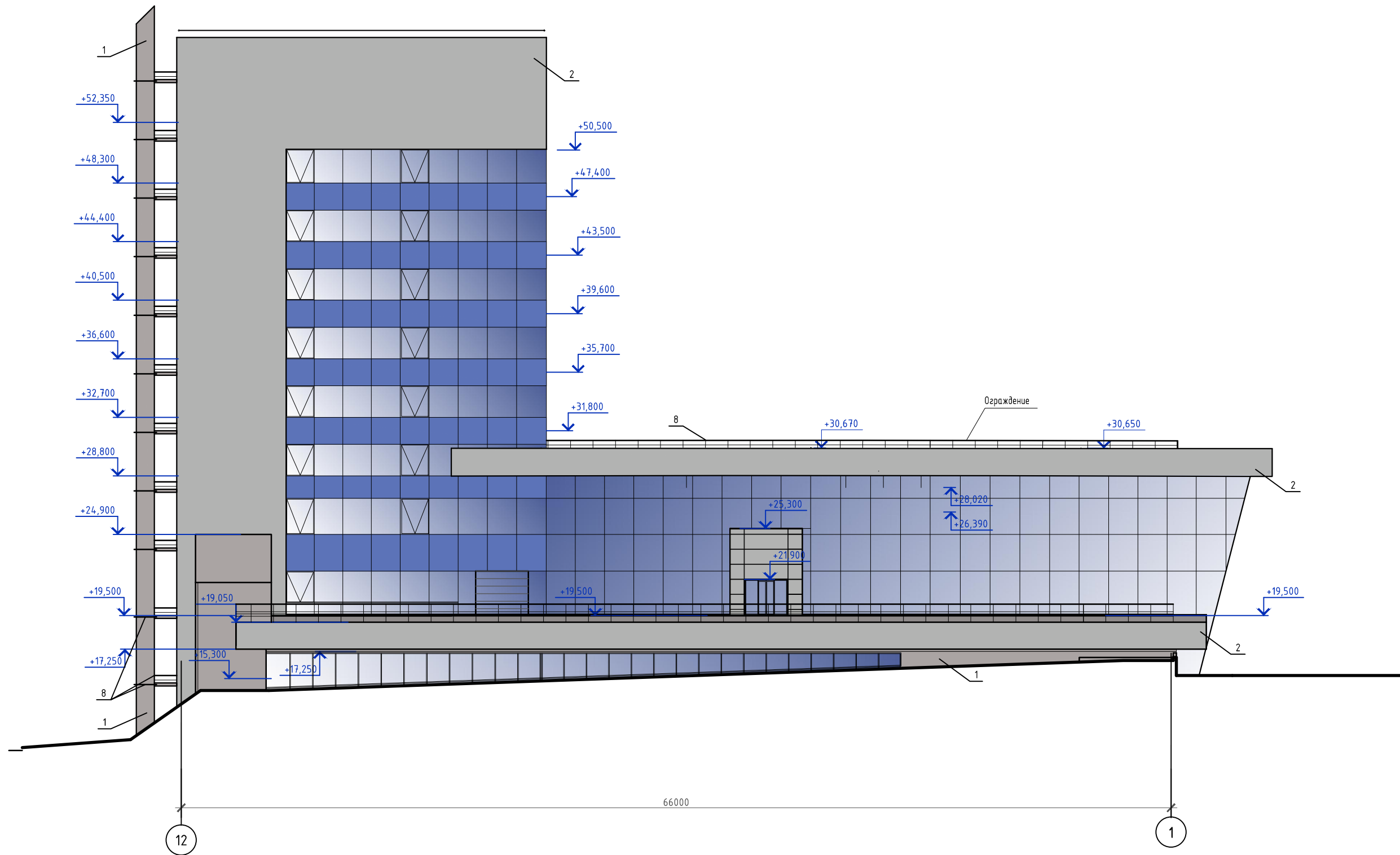
\* В связи с особенностями фотофиксации с близкого расстояния на развертке присутствуют геометрические искажения изображения фасада.

Согласовано

Инв. № подл. Подп. и дата. Взам. инв. №

						16/10-18			
						г. Красноярск, пр.Партизана Железняка,35А			
Изм.	Кол. уч.	Лист	№ док.	Подп.	Дата	Паспорт фасадов	Стадия	Лист	Листов
							Р	7	
Разработал	Соколова.В.Е.					Фотографическое изображение развертки фрагмента улицы главного фасада			
Проверил	Петрова С.Ю.								
Н.контроль	Арминов Д.В.								

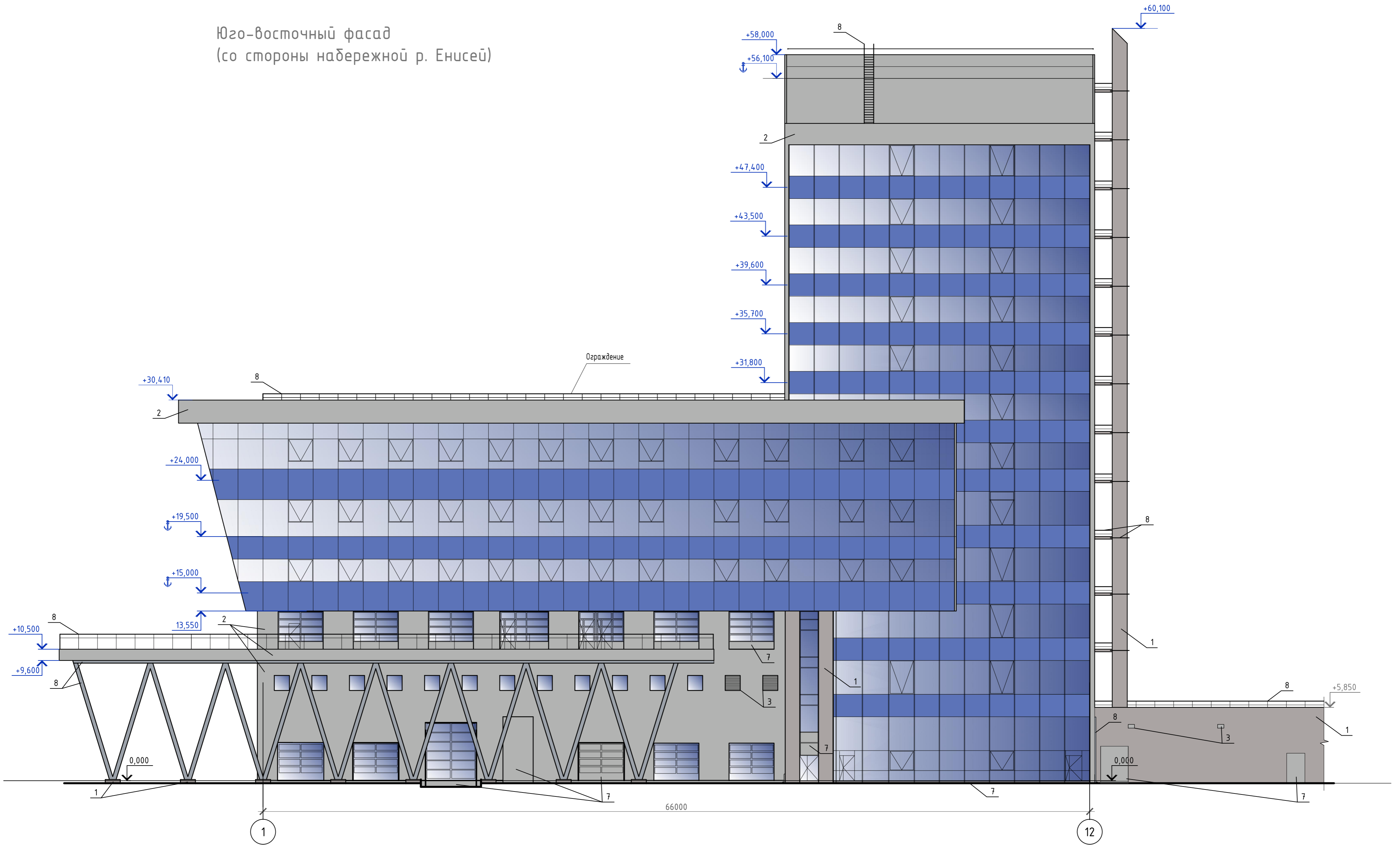
Северо-западный фасад  
(со стороны ул. П. Железняка)




Согласовано	
Взам. инв. №	
Подп. и дата	
Инв. № подл.	

						16/10-18				
						г. Красноярск, пр.Партизана Железняка,35А				
Изм.	Кол. уч.	Лист	№ док.	Подп.	Дата	Паспорт фасадов		Стадия	Лист	Листов
						Разработал Соколова В.Е.		Р	8	
						Проверил Петрова С.Ю.		Колористическое решение главного фасада по ул.Партизана Железняка		
						Н.контроль Арминов Д.В.				

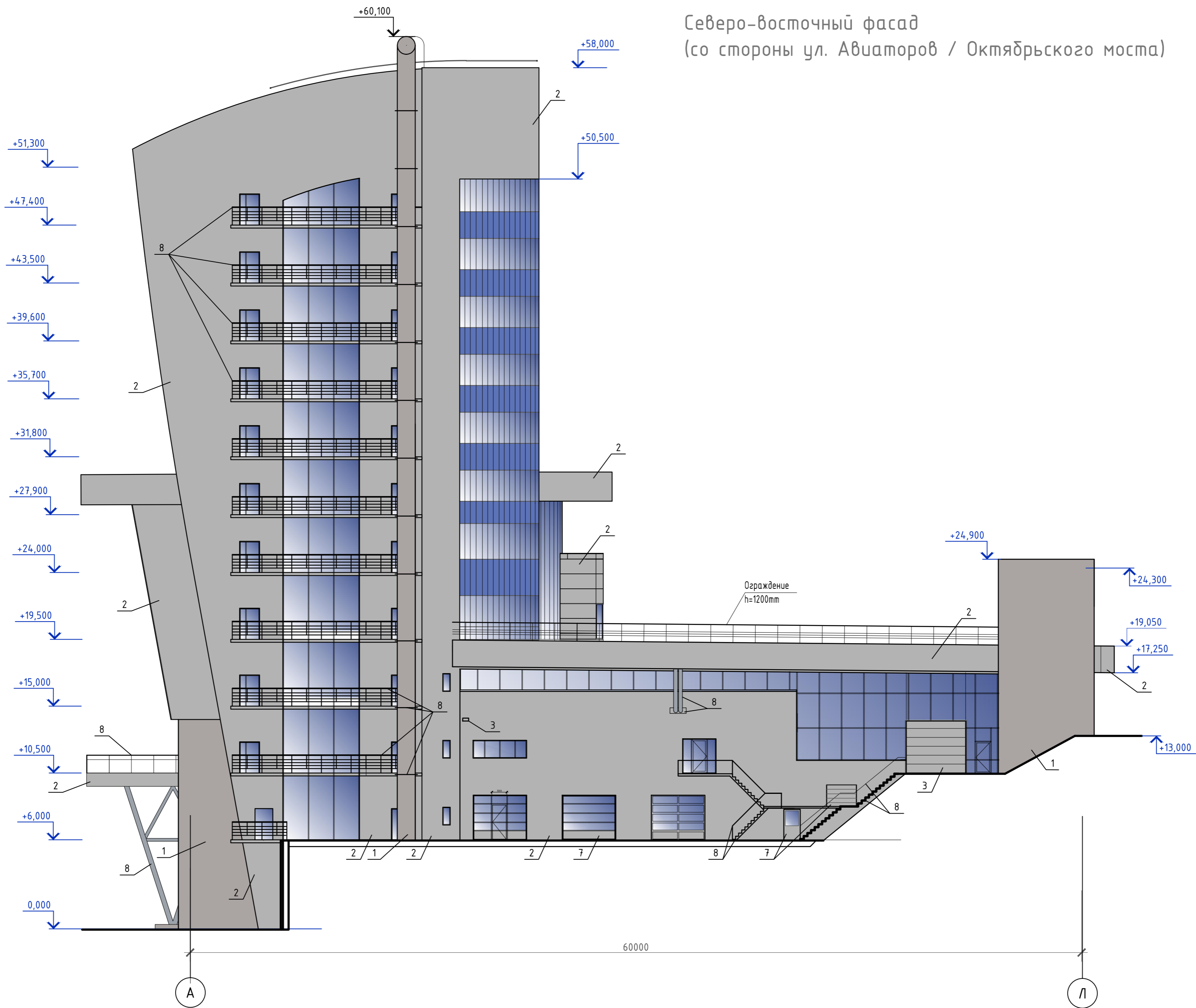
Юго-восточный фасад  
(со стороны набережной р. Енисей)



Согласовано  
 Подп. и дата  
 Инв. № подл.  
 Взам. инв. №

						16/10-18				
						г. Красноярск, пр.Партизана Железняка,35А				
Изм.	Кол. ч.	Лист	№ док.	Подп.	Дата	Паспорт фасадов		Стадия	Лист	Листов
								Р	9	
Разработал Соколова.В.Е.						Колористическое решение юго-восточного фасада со стороны набережной р.Енисей				
Проверил Петрова С.Ю.										
Н.контроль Арминов Д.В.										

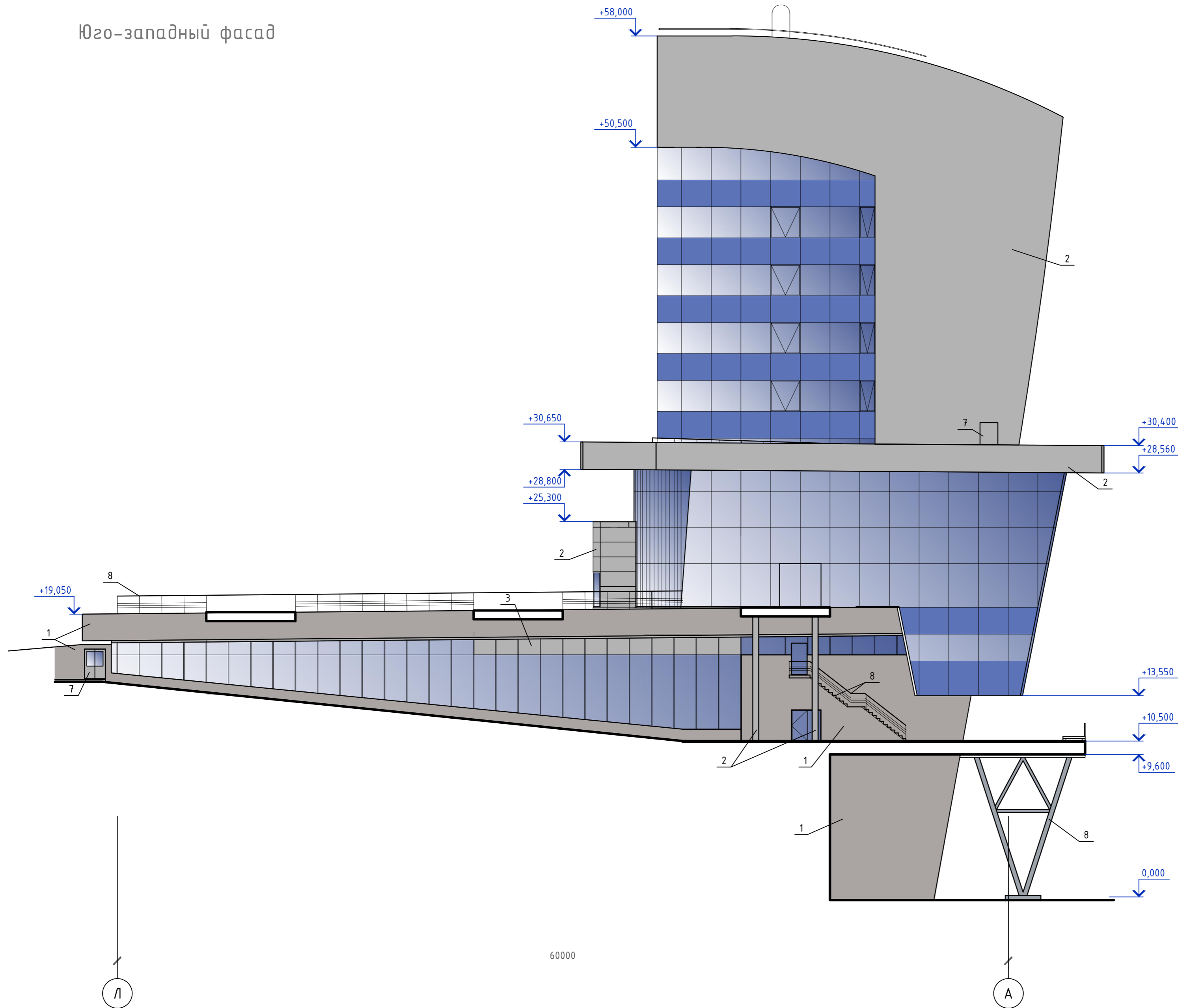
Северо-восточный фасад  
(со стороны ул. Авиаторов / Октябрьского моста)



Создано	
Изм.	
Изд.	
Взам. инв. №	
Подп. и дата	
Инв. № подл.	

						16/10-18				
						г. Красноярск, пр.Партизана Железняка,35А				
Изм.	Кол. уч.	Лист	№ док.	Подп.	Дата	Паспорт фасадов		Стадия	Лист	Листов
								Р	10	
Разработал Соколова В.Е.						Кolorистическое решение северо-восточного фасада со стороны Авиаторов/Октябрьского моста				
Проверил Петрова С.Ю.										
Н.контроль Арминов Д.В.										

Юго-западный фасад



Согласовано					
Изм. №	Подп. и дата	Взам. инв. №			

						16/10-18				
						г. Красноярск, пр.Партизана Железняка,35А				
Изм.	Кол. ч.	Лист	№ док.	Подп.	Дата	Паспорт фасадов		Стадия	Лист	Листов
								Р	11	
Разработал Соколова.В.Е.						Колористическое решение юго-западного фасада				
Проверил Петрова С.Ю.										
Н.контроль Арминов Д.В.										

## ВЕДОМОСТЬ ПРИМЕНЯЕМЫХ МАТЕРИАЛОВ

Поз.	Элементы фасадов	Эталон цвета	Вид отделки	Индекс цветовой отделки
<b>Дворовой фасад</b>				
1	Поле стены		Фасадная краска CAPAROL	Granit 40
2	Поле стены, облицовка колонн		Алюминиевый лист	RAL 9006
3	Решетки вентиляции		Краска	RAL 9006
4	Карнизы		Алюминиевый лист	RAL 9006
5	Дверные переплеты		Алюминиевый переплет	RAL 9006
6	Переплеты (витражные, оконные)		Краска	RAL 9006
7	Заполнение дверных переплетов, ворота		Краска	RAL 9006
8	Ограждения, лестницы, водосточные трубы		Краска	RAL 7040
9	Дополнительные технические элементы (кондиционеры, щитки)		Краска	RAL 7047
10	Крыльца, ступени крылец.		Гранитная облицовка	Granit 30
11	Остекление		Стекло прозрачное	-
12	Остекление		Стекло тонированное	-

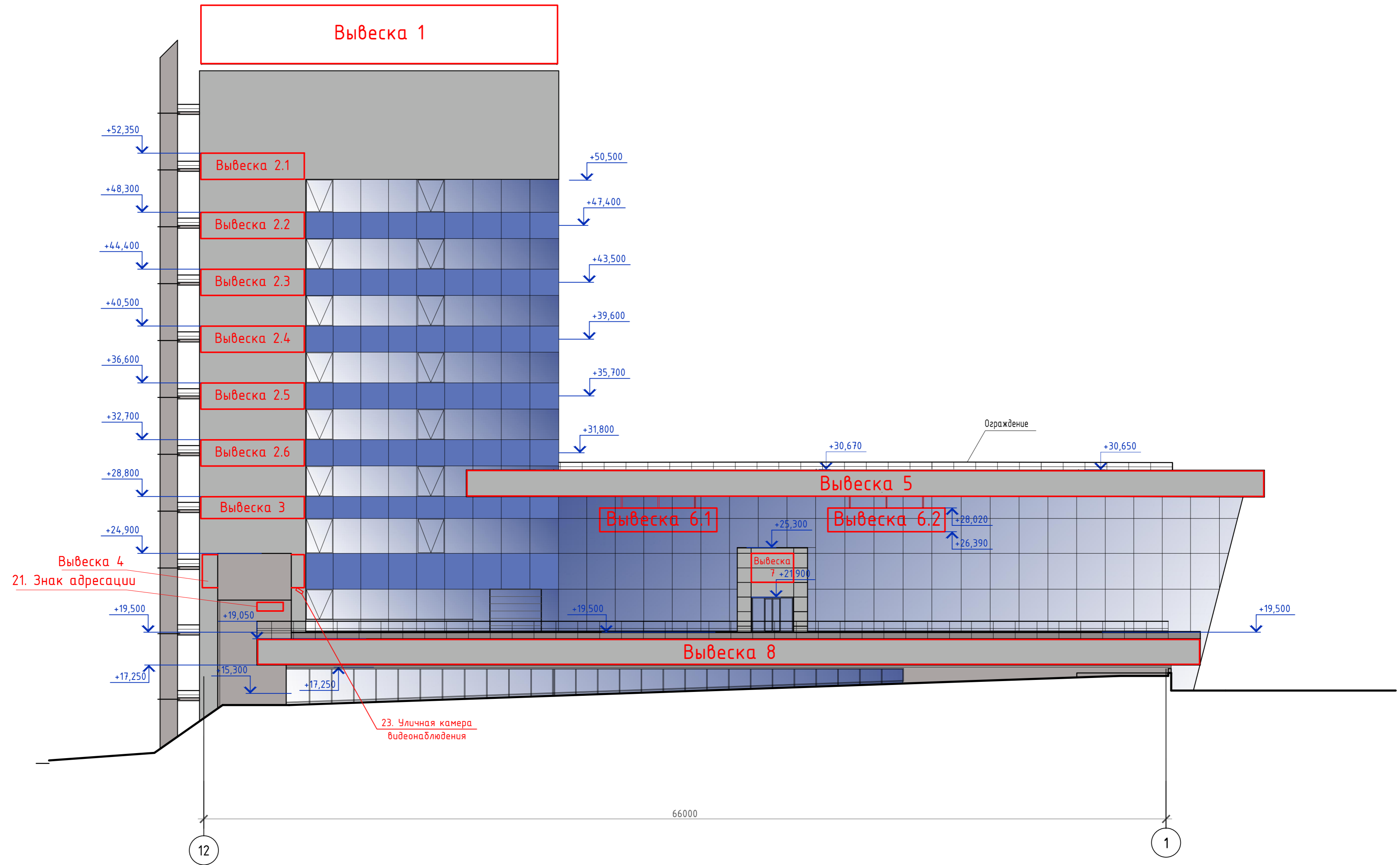
Согласовано

Инв. № подл. Подп. и дата. Взам. инв. №

16/10-18					
г. Красноярск, пр.Партизана Железняк, 35А					
Изм.	Кол. уч.	Лист	№ док.	Подп.	Дата
Паспорт фасадов					
Ведомость материалов отделки фасадов					
Разработал Соколова В.Е.			Проверил Петрова С.Ю.		
Н.контроль Арминов Д.В.					
			Стадия	Лист	Листов
			Р	12	



Северо-западный фасад  
(со стороны ул. П. Железняка)

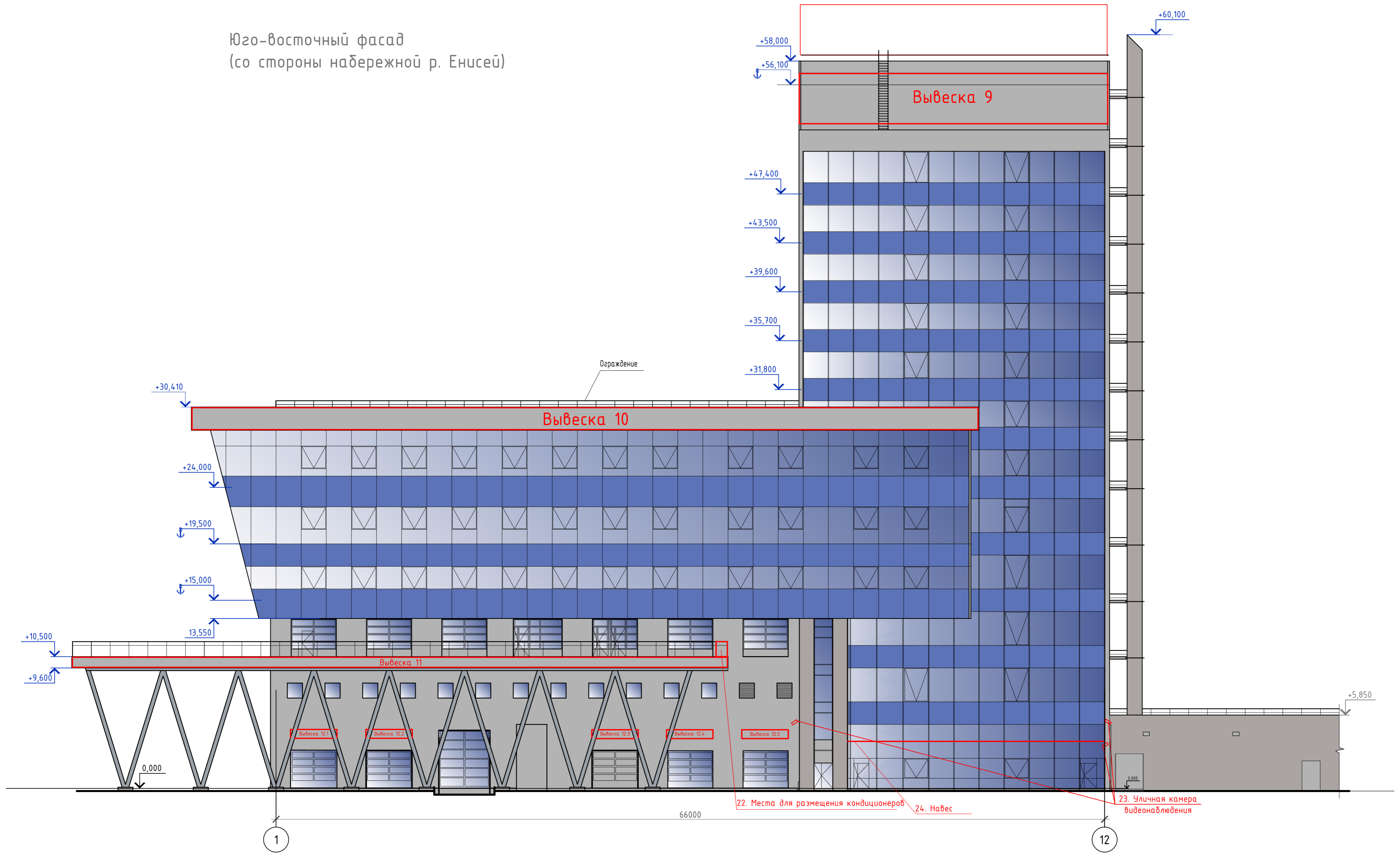


Создано	
Изм.	
Кол. ч.	
Лист	
№ док.	
Подп.	
Дата	
Изм.	
Кол. ч.	
Лист	
№ док.	
Подп.	
Дата	
Изм.	
Кол. ч.	
Лист	
№ док.	
Подп.	
Дата	

						16/10-18		
						г. Красноярск, пр.Партизана Железняка,35А		
						Паспорт фасадов		
						Стадия	Лист	Листов
						Р	13	
Разработал Соколова В.Е.						Схема размещения дополнительного оборудования на главном фасаде по ул.Партизана Железняка		
Проверил Петрова С.Ю.								
Н.контроль Арминов Д.В.								



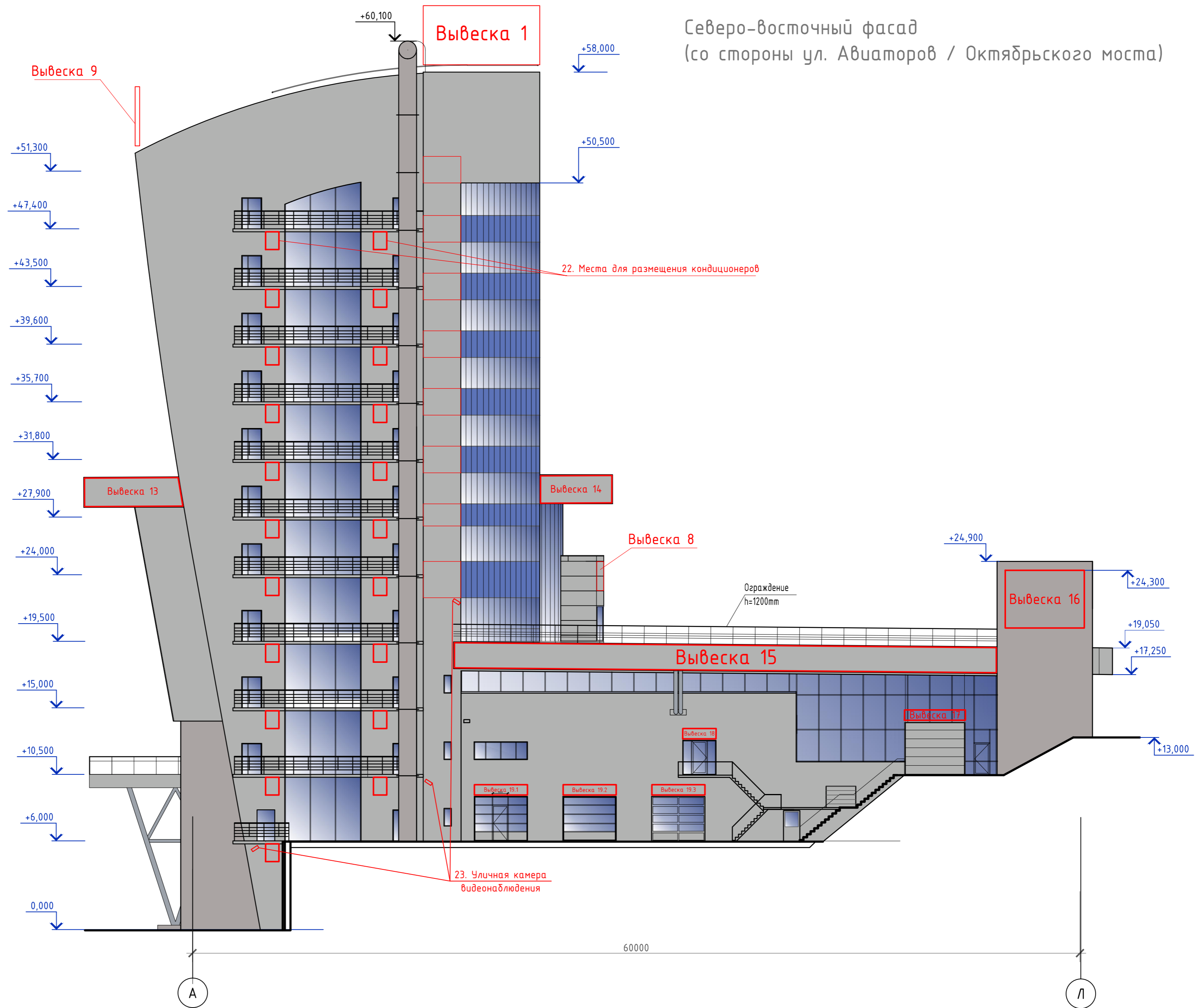
Юго-восточный фасад  
(со стороны набережной р. Енисей)



Согласовано	
Изм. №	Взам. инв. №
Подп. и дата	
Инв. № подл.	

						16/10-18				
						г. Красноярск, пр.Партизана Железняка,35А				
Изм.	Кол.уч.	Лист	№ док.	Подп.	Дата	Паспорт фасадов		Стадия	Лист	Листов
								Р	14	
Разработал Соколова В.Е.						Схема размещения дополнительного оборудования на юго-восточном фасаде с стороны р.Енисей				
Проверил Петрова С.Ю.										
Н.контроль Арминов Д.В.										
						Копировал		A2		

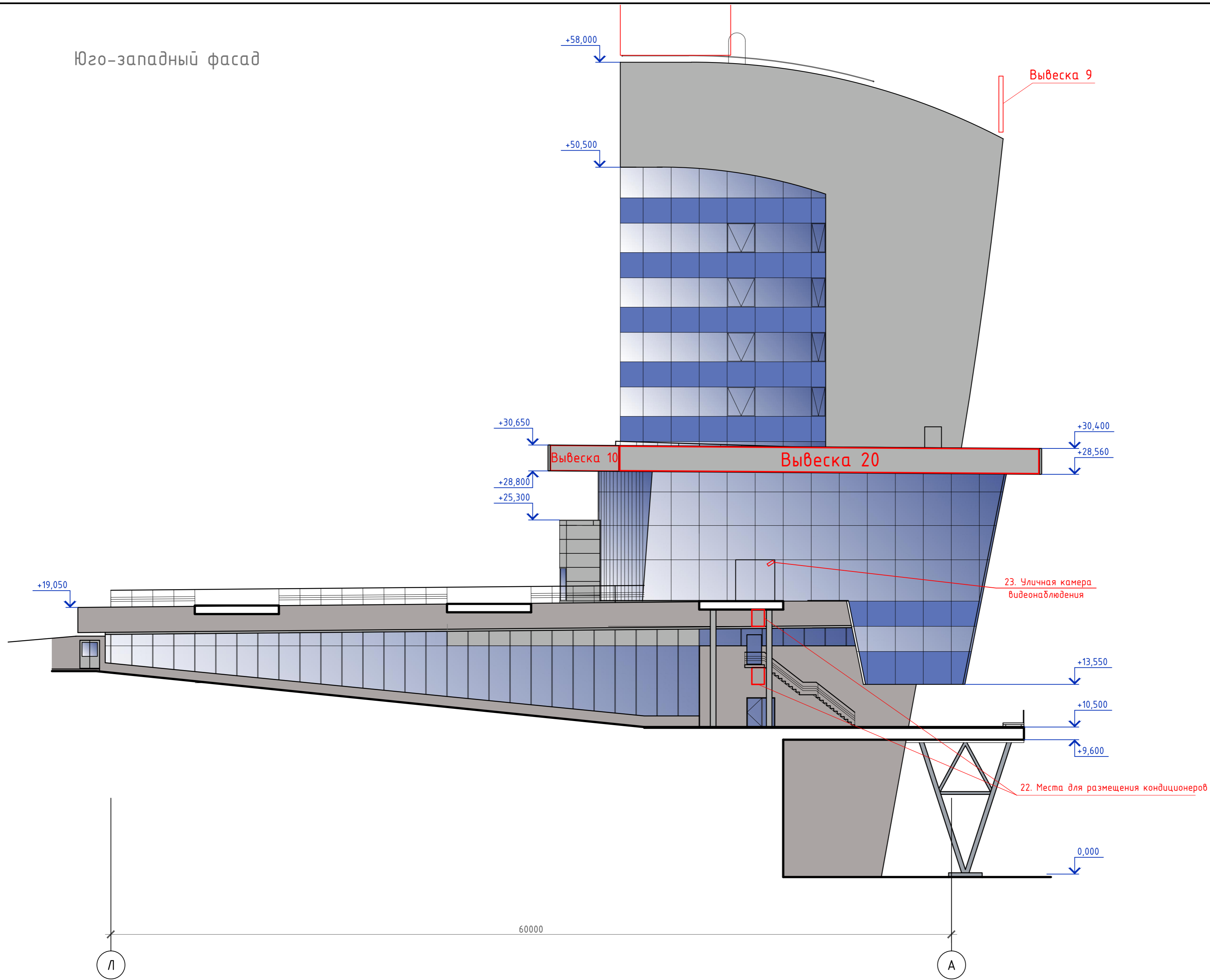
Северо-восточный фасад  
(со стороны ул. Авиаторов / Октябрьского моста)



Согласовано	
Изм. №	Взам. инф. №
Подп. и дата	
Инф. № подл.	

						16/10-18				
						г. Красноярск, пр.Партизана Железняка,35А				
Изм.	Кол.уч.	Лист	№ док.	Подп.	Дата	Паспорт фасадов		Стадия	Лист	Листов
								Р	15	
Разработал Соколова В.Е.										
Проверил Петрова С.Ю.										
Н.контроль Арминов Д.В.						Схема размещения дополнительного оборудования на северо-восточном фасаде с стороны ул.Авиаторов				
						Копировал				

Юго-западный фасад



Согласовано	
Инф. № подл.	
Подп. и дата	
Взам. инф. №	

						16/10-18		
						г. Красноярск, пр.Партизана Железняка,35А		
Изм.	Кол.уч.	Лист	№ док.	Подп.	Дата	Паспорт фасадов		
						Р	16	
Разработал Соколова В.Е.						Схема размещения дополнительного оборудования на юго-западном фасаде		
Проверил Петрова С.Ю.								
Н.контроль Арминов Д.В.								

**ВЕДОМОСТЬ ДОПОЛНИТЕЛЬНОГО ОБОРУДОВАНИЯ**


№п/п	Тип оборудования	Краткое описание	Расположение (фасад, этаж)	Отметка о демонтаже
1	Зона размещения вывесок 1	Размеры: дуга R=99000, длина дуги 27000, h= 4000	Северо-западный фасад	
2	Зона размещения вывесок 2	Размеры: 1800x7100 (6 вывесок)	Северо-западный фасад	
3	Зона размещения вывесок 3	Размеры: 1500x7100	Северо-западный фасад	
4	Зона размещения вывесок 4	Размеры: 2300x7100	Северо-западный фасад	
5	Зона размещения вывесок 5	Размеры: 1800x54700	Северо-западный фасад	
6	Зона размещения вывесок 6	Размеры: 1600x8000( 2 вывески)	Северо-западный фасад	
7	Зона размещения вывесок 7	Размеры: дуга R=2400, длина дуги 3000, h=2000	Северо-западный фасад	
8	Зона размещения вывесок 8	Размеры: 1800x64700	Северо-западный фасад	
9	Зона размещения вывесок 9	Размеры: 4000x24500	Юго-восточный фасад	
10	Зона размещения вывесок 10	Размеры: дуга R=100000, длина дуги 32000, h=1800	Юго-восточный фасад	
11	Зона размещения вывесок 11	Размеры: 900x52200	Юго-восточный фасад	
12	Зона размещения вывесок 12	Размеры: 700x3700 (5 вывесок)	Юго-восточный фасад	
13	Зона размещения вывесок 13	Размеры: h=1800, a=6400, b=6700	Северо-восточный фасад	
14	Зона размещения вывесок 14	Размеры: 1800x4900	Северо-восточный фасад	
15	Зона размещения вывесок 15	Размеры: 1800x36700	Северо-восточный фасад	
16	Зона размещения вывесок 16	Размеры: 3900x5350	Северо-восточный фасад	
17	Зона размещения вывесок 17	Размеры: 700x4100	Северо-восточный фасад	
18	Зона размещения вывесок 18	Размеры: 700x2250	Северо-восточный фасад	
19	Зона размещения вывесок 19	Размеры: 700x3500	Северо-восточный фасад	
20	Зона размещения вывесок 20	Размеры: 1800x30100	Юго-западный фасад	
21	Знак адресации	Выполняется в соответствии с нормативами	Северо-западный фасад	
22	Место расположения кондиционеров	Рекомендуется закрыть декоративными воздухопроницаемыми коробами	Северо-восточный, юго-западный, юго-восточный фасады.	
23	Камеры наружного видеонаблюдения	Выполняется в соответствии с нормативами	Все фасады	
24	Навес	Навес из светопрозрачного материала	Юго-восточный фасад	

Согласовано

Взам. инв. №

Подп. и дата

Инв. № подл.

						16/10-18			
						г. Красноярск, пр.Партизана Железняк,35А			
Изм.	Кол. уч.	Лист	№ док.	Подп.	Дата	Паспорт фасадов	Стадия	Лист	Листов
							Р	17	
Разработал	Соколова.В.Е.					Ведомость дополнительного оборудования			
Проверил	Петрова С.Ю.								
Н.контроль	Арминов Д.В.								

КОМПЬЮТЕРНЫЙ МОНТАЖ ФОТОГРАФИИ ФАСАДА ПО УЛ.ПАРТИЗАНА ЖЕЛЕЗНЯКА



Согласовано

Взам. инв. №

Подп. и дата

Инв. № подл.

						16/10-18			
						г. Красноярск, пр.Партизана Железняка,35А			
Изм.	Кол. уч.	Лист	№ док.	Подп.	Дата	Паспорт фасадов	Стадия	Лист	Листов
							Р	18	
Разработал	Соколова.В.Е.					Компьютерный монтаж фотографии по ул.Партизана Железняка			
Проверил	Петрова С.Ю.								
Н.контроль	Арминов Д.В.								

## Таблица регистрации изменений

Изм.	Номер листов (страниц)				Всего листов (страниц) в документе	Номер док.	Подп.	Дата
	измененных	замененных	новых	аннулированных				

Инв. № подл.	Подп. и дата	Взам. инв. №

Изм.	Кол. уч.	Лист	№ док.	Подп.	Дата	16/10-18	Лист
							19