

Общество с ограниченной ответственностью

"КрасИнформСистем"

НЕЖИЛОЕ ЗДАНИЕ

Красноярск, ул. Партизана Железняка, 33 Г

ПАСПОРТ ФАСАДОВ

30В.10.2018-ПФ

2018 г.

СОГЛАСОВАНО

М.П.

« ____ » _____ 20 ____ г. № _____

ПАСПОРТ ФАСАДОВ

Адрес здания, строения, сооружения: г. Красноярск, ул. Партизана
Железняка, 33 Г

Год постройки: 2012

Автор архитектурного проекта: ООО " Овалы"

Число этажей: 1

Серия (при наличии): Индивидуальный проект, шифр 049-09-09

Назначение: нежилое

Статус здания, строения (при наличии): -

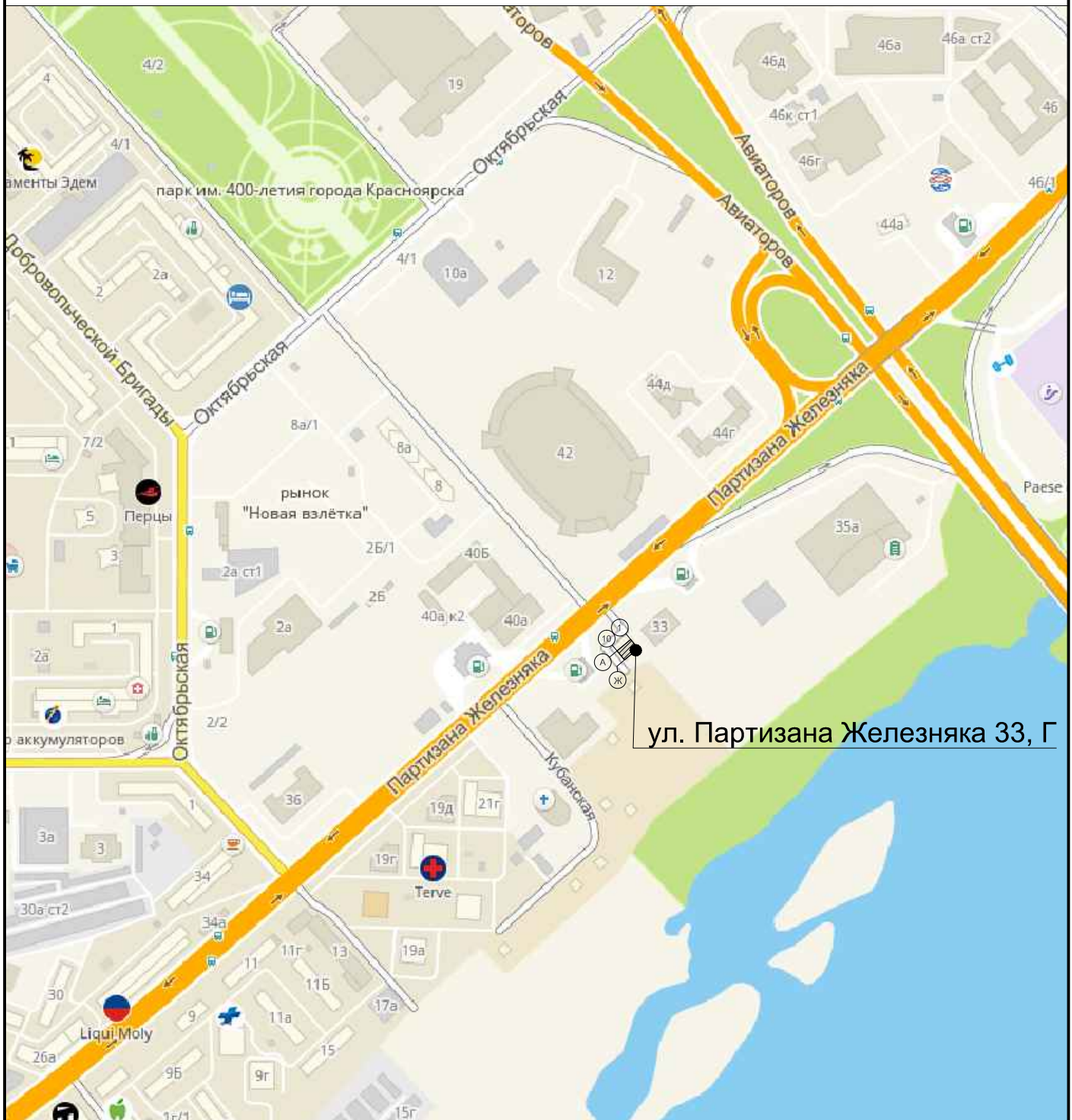
Лицо, ответственное за эксплуатацию:

Гражданин РФ Голенков Евгений Егорович

Паспорт фасадов составлен по состоянию
на «01» ноября 2018 г.

Актуализирован « ____ » _____ ____ г.

Ситуационный план М1:2000



Пояснительная записка

1. Описание существующего облика, текущей градостроительной ситуации, технического состояния и использования Объекта.

Объект входит в зону повышенного внимания (Зона II) и расположен по адресу: г. Красноярск, ул. Партизана Железняка, 33г. Основное функциональное назначение - станция технического обслуживания автомобильного транспорта. Наружные стены выполнены из сэндвич-панелей светло-серого цвета (RAL 9006) и витражных окон.

2. Описание проектируемого архитектурного облика, характеристика принципиальных архитектурных и технологических решений для осуществления ремонта фасадов (переустройства, перепланировки, реконструкции, реставрации) объекта.

Отображает фактическое состояние объекта с корректировкой отдельных этапов.

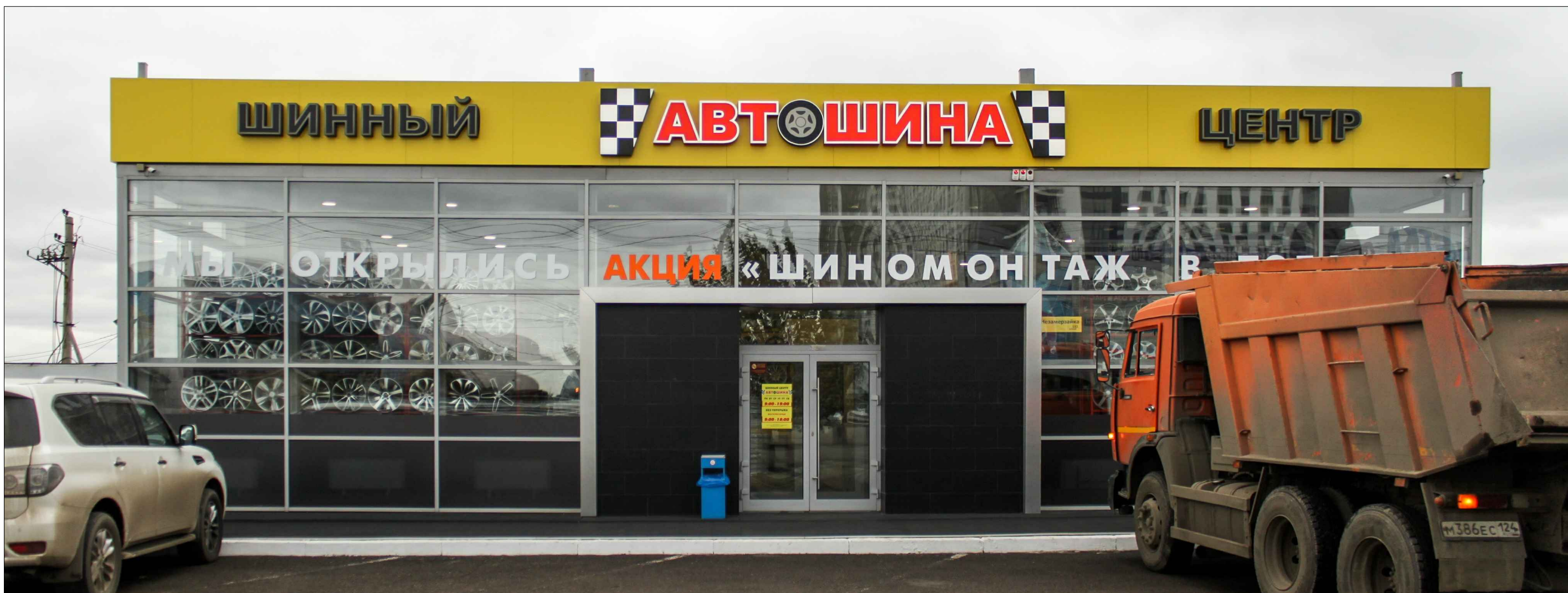
Для приведения фасадов зданий в соответствии с разработанным паспортом необходимо:

- Демонтировать рекламную конструкцию, выполненную в виде наклеек на остеклении витража.

3. Информация о сроках проведения работ.

Срок проведения работ по приведению фасада здания в соответствии с паспортом до 01.02.2019г.

Материалы фотофиксации существующего состояния фасадов.
Главный фасад



Материалы фотофиксации существующего состояния фасадов.
Боковой фасад



Материалы фотофиксации существующего состояния фасадов.
Боковой фасад

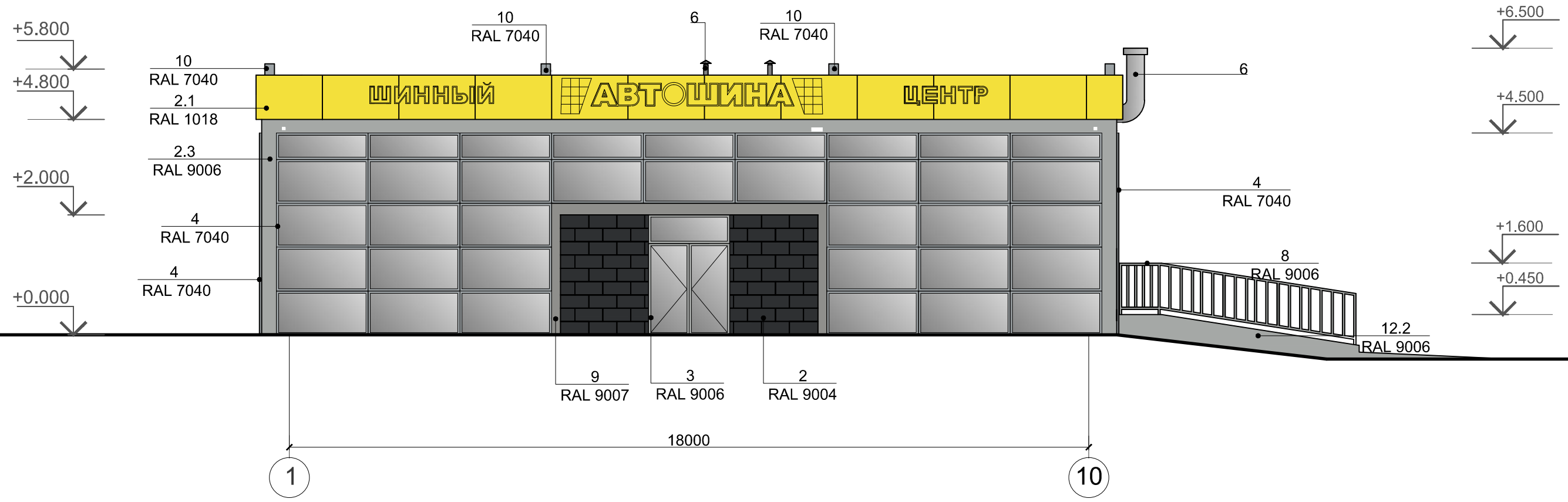




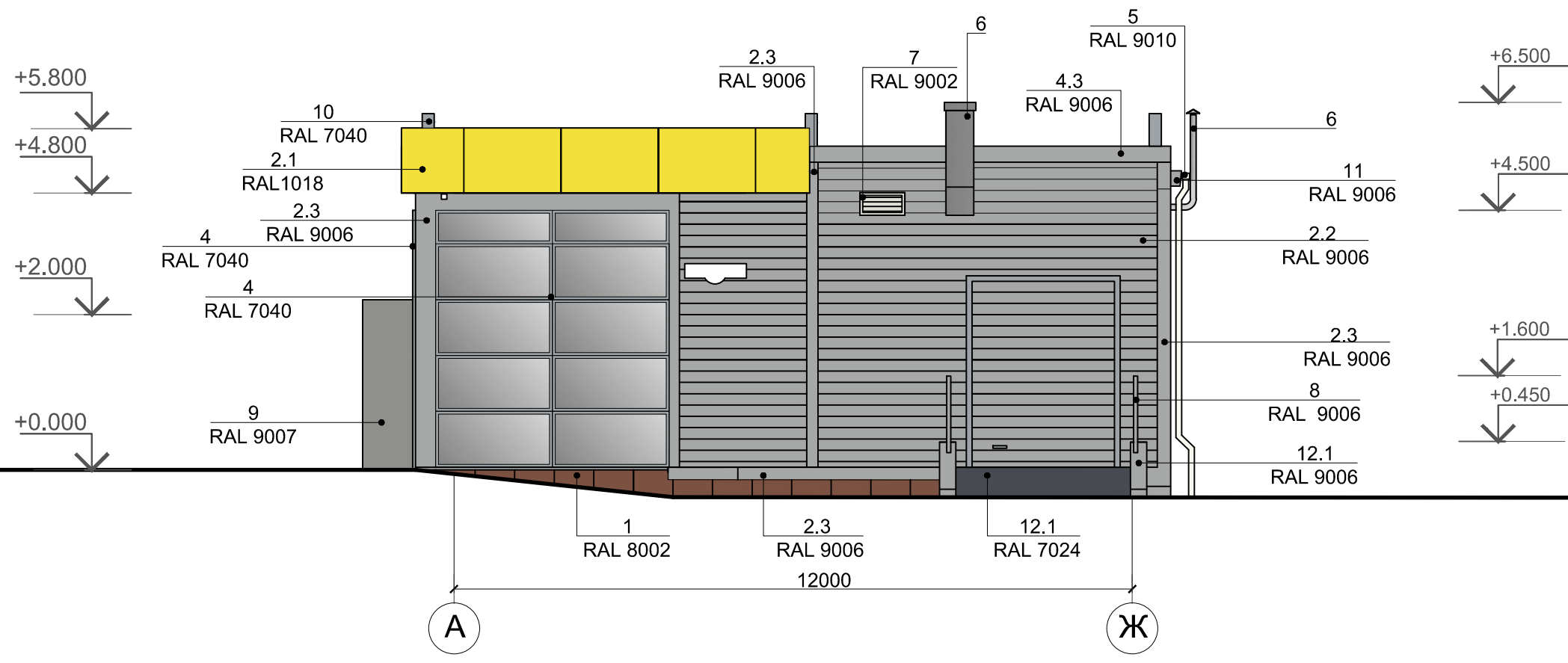
Фотографическое изображение развертки фрагмента улицы с главного фасада



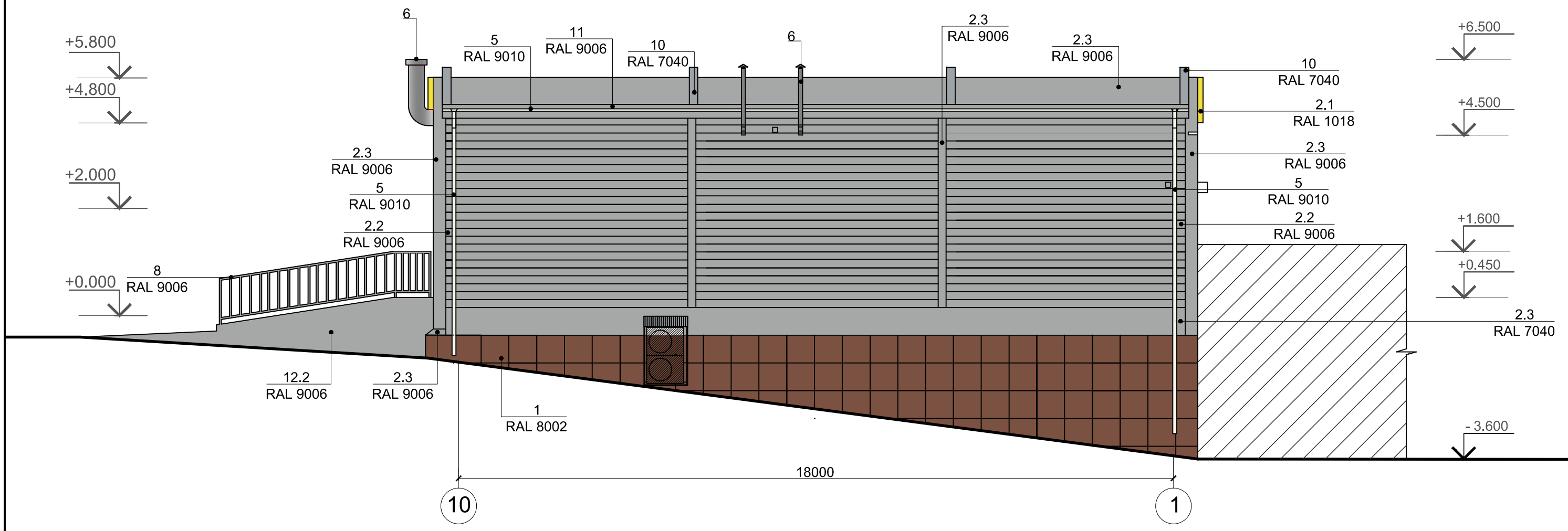
Колористическое решение фасадов.
Главный фасад в осях 1-10



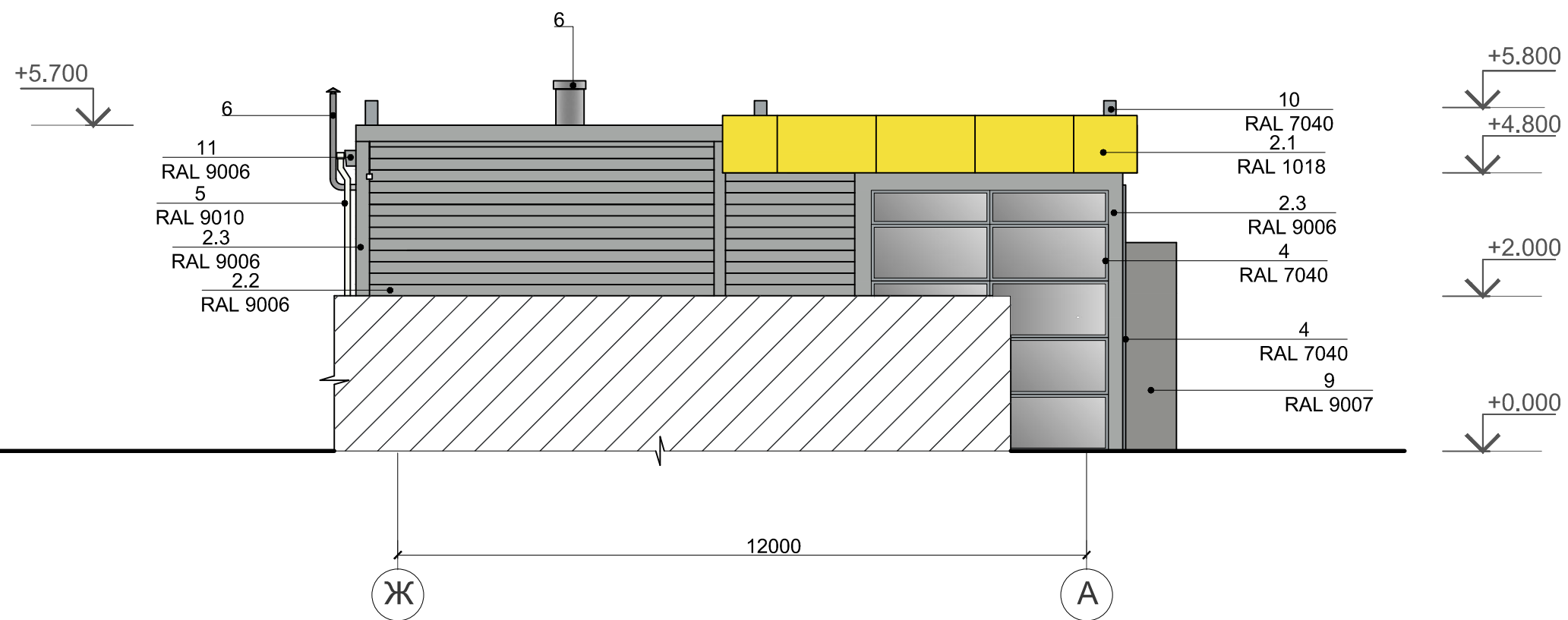
Колористическое решение фасадов.
Боковой фасад в осях А-Ж



Колористическое решение фасадов.
Дворовой фасад в осях 10 -1



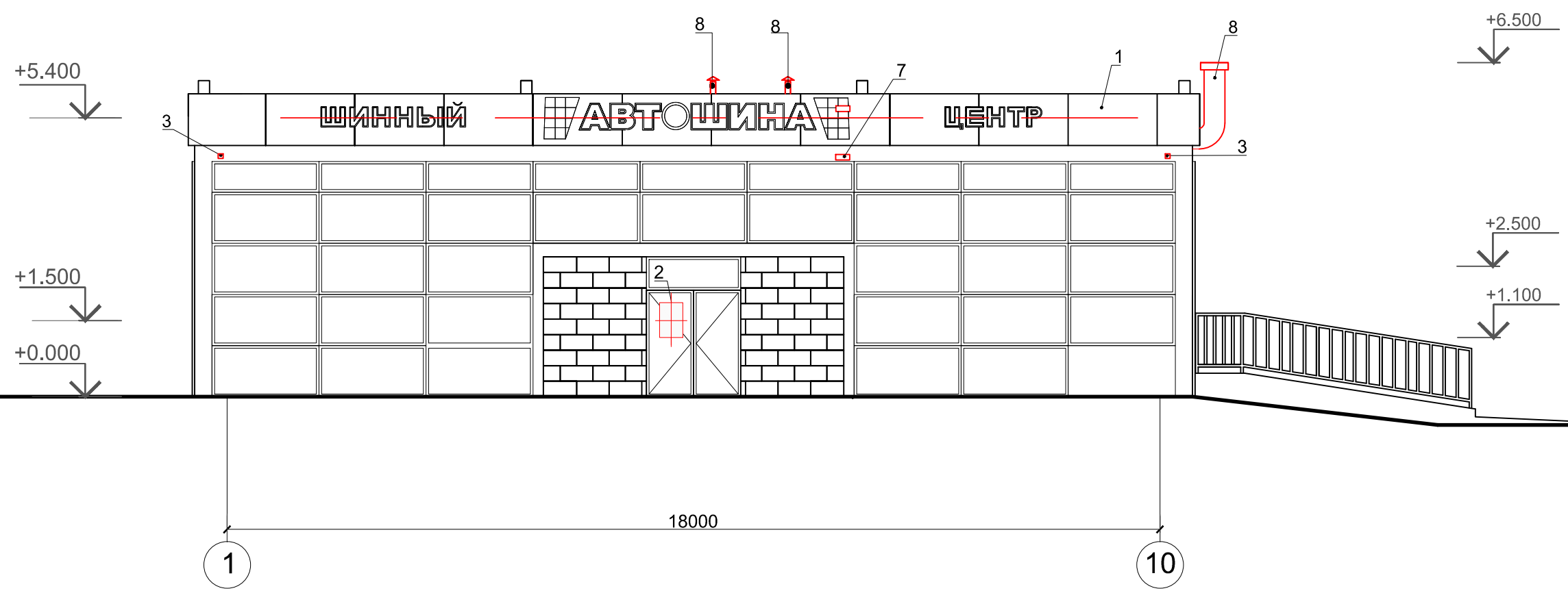
Колористическое решение фасадов.
Боковой фасад в осях Ж- А



Ведомость применяемых материалов

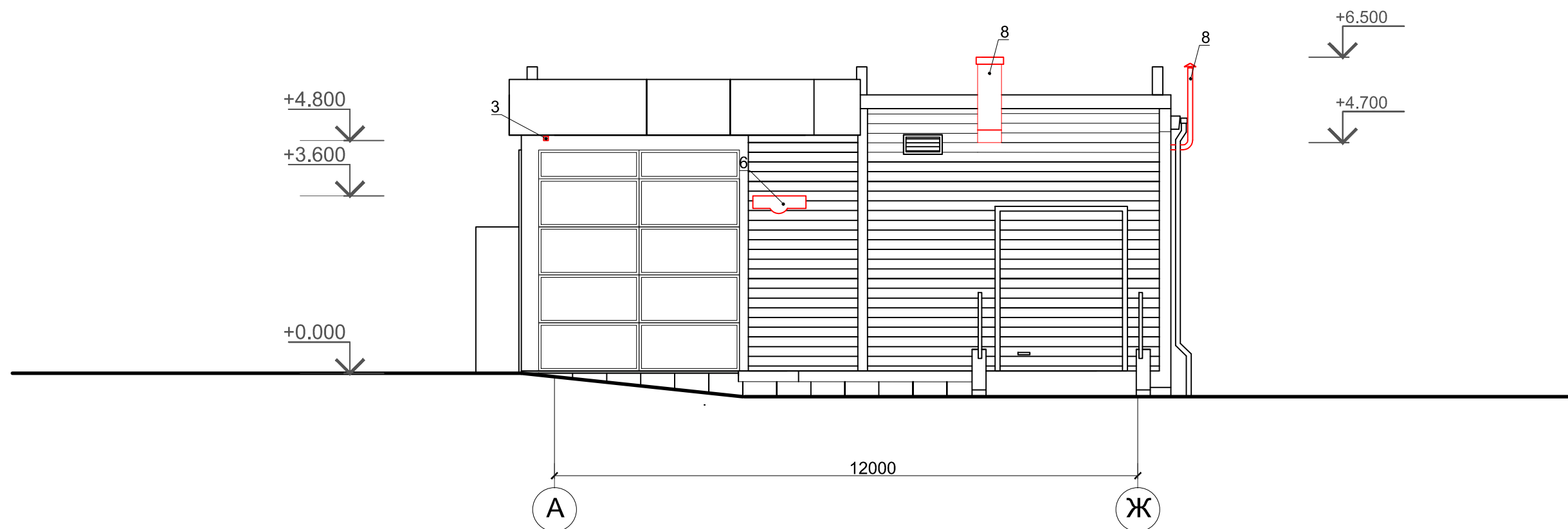
№п/п	Элемент фасада	Эталон цвета	Вид отделки	Индекс по цветовой палитре
1	Цоколь		Керамическая плитка	RAL 8002
2.1	Стены		Композитные панели	RAL 1018
2.2			Сэндвич панель	RAL 9006
2.3			Металл окрашенный	RAL 9006
2.4			Керамическая плитка	RAL 9004
3	Двери		Металлические двери, покраска	
4	Окна		Металл окрашенный	RAL 7040
5	Водосточные трубы		Оцинкованная сталь	
6	Воздуховод		Оцинкованная сталь	
7	Вентиляционная решетка		Металл окрашенный	RAL 9002
8	Ограждения для въезда		Металл окрашенный	RAL 9006
9	Обрамление входной группы		Композитные панели	RAL 9007
10	Каркас здания		Металл окрашенный	RAL 7040
11	Кровля		Металл окрашенный	RAL 9006
12.1	Пандус		Асфальт	RAL 7024
12.2			Бетон окрашенный	RAL 9006

Схема размещения дополнительного оборудования, дополнительных элементов и устройств.
Главный фасад в осях 1-10



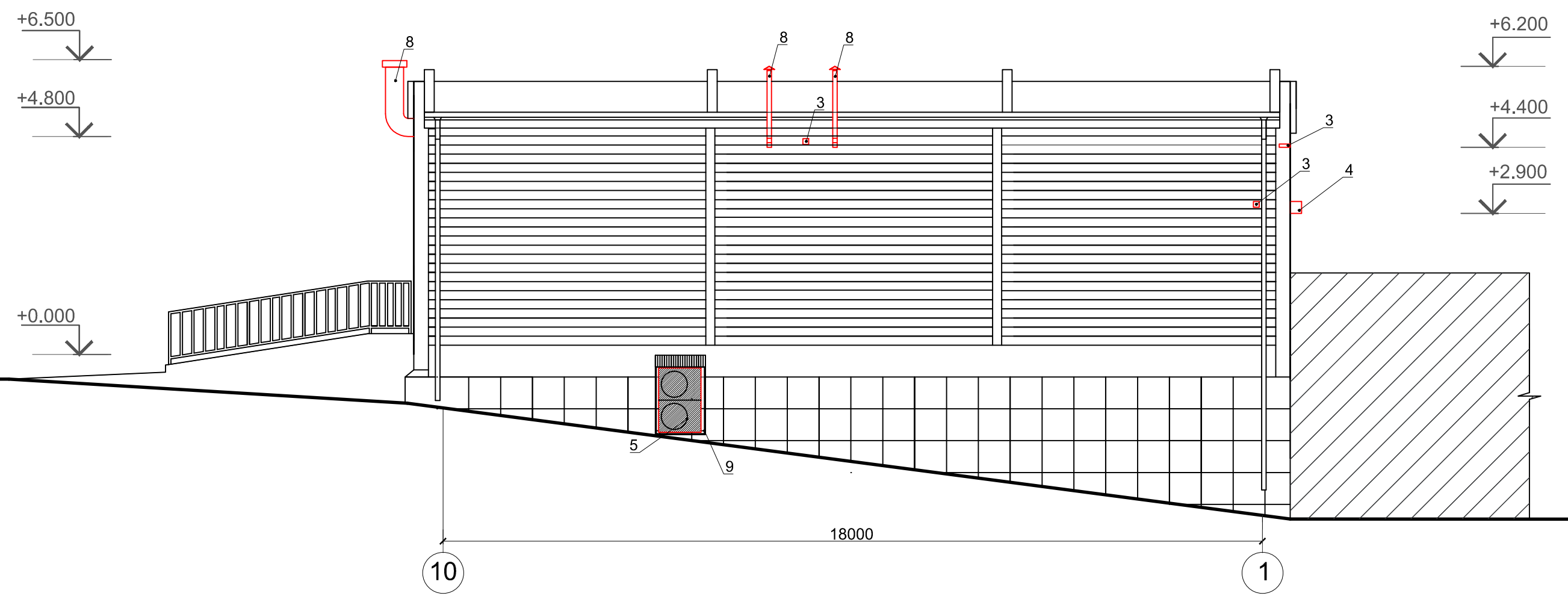
1. Габаритные размеры конструкций приведены в перечне дополнительного оборудования, дополнительных элементов и устройств на л. 18.

Схема размещения дополнительного оборудования, дополнительных элементов и устройств.
Боковой фасад в осях А-Ж



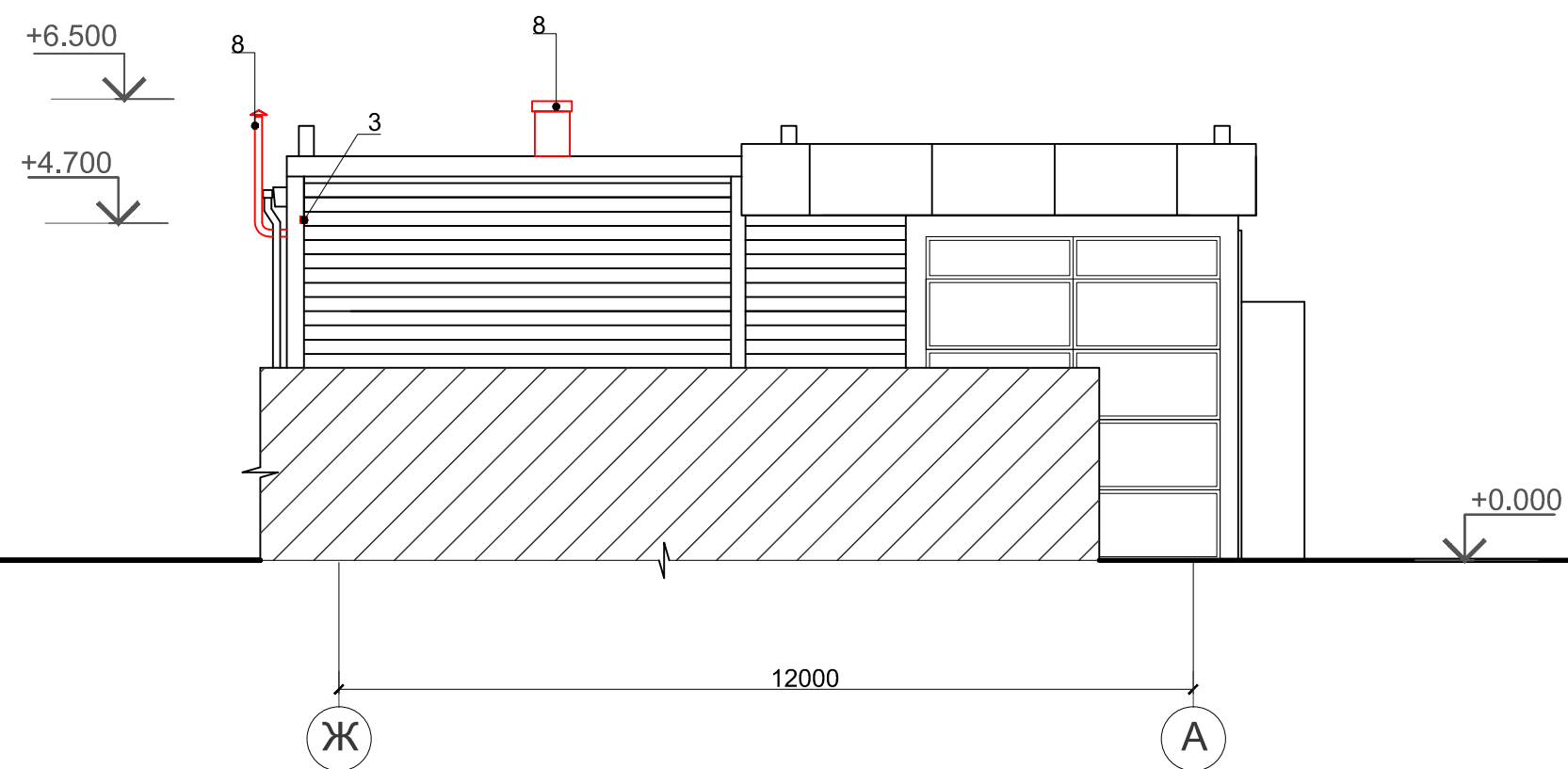
1. Габаритные размеры конструкций приведены в перечне дополнительного оборудования, дополнительных элементов и устройств на л. 18.

Схема размещения дополнительного оборудования, дополнительных элементов и устройств.
Боковой фасад в осях 10 - 1



1. Габаритные размеры конструкций приведены в перечне дополнительного оборудования, дополнительных элементов и устройств на л. 18.

Схема размещения дополнительного оборудования, дополнительных элементов и устройств.
Боковой фасад в осях Ж -А



1. Габаритные размеры конструкций приведены в перечне дополнительного оборудования, дополнительных элементов и устройств на л. 18.

Перечень дополнительного оборудования, дополнительных элементов и устройств

№п/п	Тип дополнительного оборудования, дополнительного элемента или устройства	Краткое описание	Расположение (фасад, этаж)	Номер листа паспорта фасадов, содержащего схему	Отметка о демонтаже
1	Информационная конструкция	Отдельные объемные буквы и элементы «Шинный центр» (цвет черный), «Автошина» (цвет черный, белый, красный и серый) с внутренней подсветкой. Габаритные размеры: 14 000 x 500 мм	Главный фасад, над входом в здание	14	
2	Информационная табличка	Табличка с указанием графика и времени работы. Буквы, цифры - выполненные в черном и красном цвете на желтом фоне. Размер МАХ 0,4 x 0,6 (Н) м	Главный фасад, расстояние до низа конструкции не менее 1 м, до верха конструкции не более 2,2 м	14	
3	Камеры видеонаблюдения	Выполнены в светлом цвете, крепятся непосредственно к фасаду либо через кронштейны (кронштейны так же светлого цвета).	Главный фасад, боковые фасады, дворовой фасад	14 - 17	
4	Прожектор для наружного освещения двора	Расположены на дворовом фасаде, предназначены для освещения. Общее количество - 1шт.	Дворовой фасад	16	
5	Внешний блок кондиционера	Все кондиционеры размещены на дворе фасаде в осях 10 -1.	Дворовой фасад	16	
6	Знак городской информации	Указатель с номером дома и названием улицы для ориентирования в городе, выполнен в сине - белой гамме.	Боковой фасад в осях А - Ж	15	
7	Сигнализация	Выполнены в светлом цвете, крепятся непосредственно к фасаду либо через кронштейны (кронштейны так же светлого цвета).	Главный фасад	14	
8	Трубы вентиляции	Выполнены из оцинкованной стали	Боковой фасад в осях А - Ж, дворовой фасад	15,16	
9	Антивандальная решётка	Металлическая решётка, окрашенная в серый цвет	Дворовой фасад	16	

Лист регистрации изменений