



СОГЛАСОВАНО

М.П.

" " 20 г. №

ПАСПОРТ ФАСАДОВ

Адрес здания, строения, сооружения: г. Красноярск, ул. Партизана Железняка, 11

Год постройки: 1961

Автор паспорта фасадов: ООО "Сибпроект"

Автор архитектурного проекта:

Число этажей: 4

Серия (при наличии):

Назначение: Жилой дом с общественными помещениями на 1 этаже

Статус здания, строения (при наличии): не имеет

Лицо, ответственное за эксплуатацию: ООО Управляющая компания "Жилищные системы Красноярска"

**Паспорт фасадов составлен по состоянию
на "17" января 2019г.**

Актуализирован " " г.


СИТУАЦИОННЫЙ ПЛАН



Здание по ул. Партизана Железняка 11

СОДЕРЖАНИЕ

Лист	Наименование	Примечание
1	Ситуационный план	
2	Пояснительная записка (начало)	
3	Пояснительная записка (окончание)	
4	Материалы фотофиксации существующего состояния фасадов. Главный (юго-восточный) фасад	
5	Материалы фотофиксации существующего состояния фасадов. Дворовый (северо-западный) фасад	
6	Материалы фотофиксации существующего состояния фасадов. Боковые (юго-западный, северо-восточный) фасады	
7	Фотографическое изображение развертки. Фрагмент улицы с главного (северо-западного) фасада	
8	Колористическое решение фасадов. Главный (северо-западный) фасад	
9	Колористическое решение фасадов. Дворовый (юго-восточный) фасад	
10	Колористическое решение фасадов. Боковые (юго-западный, северо-восточный) фасады	
11	Ведомость применяемых материалов (начало)	
12	Ведомость применяемых материалов (окончание)	
13	Схема размещения дополнительного оборудования, дополнительных элементов и устройств. Главный (северо-западный) фасад	
14	Схема размещения дополнительного оборудования, дополнительных элементов и устройств. Дворовый (юго-восточный) фасад	
15	Схема размещения дополнительного оборудования, дополнительных элементов и устройств. Боковые (юго-западный, северо-восточный) фасады	
16	Перечень оборудования, дополнительных элементов и устройств	
17	Лист регистрации изменений	

						СП-48/18-235		
Изм.	Кол.уч.	Лист	№ док.	Подп.	Дата			
	Разработал	Захарова		<i>(подпись)</i>				
	Н.контроль	Моторкин		<i>(подпись)</i>				
						Ситуационный план		
						Стадия	Лист	Листов
							1	17
								

ПОЯСНИТЕЛЬНАЯ ЗАПИСКА (начало)

Паспорт фасадов на здание жилого дома со встроенными общественными помещениями составлен на основании следующих документов:

1. «Архитектурно-художественный регламент улиц, общественных пространств города Красноярск» от 19 апреля 2018 года №268 с изменениями на 10 августа 2018 года.
2. «Порядок составления, изменения и согласования паспорта фасадов зданий, строений на территории города Красноярск» от 19 июня 2018 года №399.

Существующий облик

Здание, расположенное по адресу: улица Партизана Железняка, дом 11, построено в 1961 году и имеет 4 этажа.

Кровля деревянная скатная с покрытием из волнистого асбестоцементного листа со слуховыми окнами и вентиляционными / канализационными выпусками выше уровня кровли.

Стены выполнены из керамического кирпича желтого (главный и боковые фасады) и красного (дворовый фасад).

Здание жилое.

Со стороны главного (юго-восточного) фасада здание имеет 8 основных входов в помещения общественного назначения.

Со стороны бокового (северо-восточного) фасада – 1 основной вход в помещение общественного назначения.

Со стороны дворового (северо-западного) фасада – 4 основных входа в жилые подъезды.

В настоящее время все фасады здания представлены в первоначальном виде.

Окна частично выполнены с металлическими решетками.

Отделка низа балконов здания выполнена различной: деревянная рейка, фанерные листы, металлосайдинг разного цветового решения. Частично отделка отсутствует.

Остекление балконов здания выполнено различным: деревянные переплеты, ПВХ/алюминиевые переплеты. Частично остекление балконов отсутствует.

Цоколь здания окрашен фасадной краской.

Окна первого и второго этажей частично выполнены с металлическими решетками и ролл-жалюзи.

Со стороны главного (юго-восточного) и бокового (северо-восточного) фасадов на 1 этаже расположены информационные конструкции в виде настенного панно из отдельных букв.

Со стороны главного (юго-восточного) и бокового (северо-восточного) фасадов при входе в помещение общественного

назначения установлены учрежденческие доски.

По состоянию на 14.01.2019 в здании расположены следующие организации:

- ПАО "Почта Банк";
- Кондитерский магазин "Сладкое желание";
- Агентство недвижимости "АРЕВЕРА-Недвижимость";
- Сеть аптек ООО "ЕнисейМед проф";
- Магазин по продаже слуховых аппаратов ООО "Слуховые аппараты";
- Ортопедический салон "Мир-Орто";
- Центр контактной коррекции;
- Обувной магазин "Диана";
- Оптика "Лидер".

Проектируемый облик

Данным паспортом рекомендовано:

- выполнить окраску цоколя со стороны дворового фасада фасадной краской;
- выполнить облицовку всех балконов металлосайдингом согласно цветового решения, представленного в данном паспорте;
- выполнить остекление всех балконов с применением ПВХ/алюминиевого профиля белого цвета;
- демонтировать устаревшие адресные таблички, смонтировать новые в соответствии с данным паспортом;
- демонтировать устаревшие настенные светильники у входов в жилые подъезды, выполнить новые согласно данного паспорта;
- демонтировать металлические решетки на окнах;
- демонтировать металлическое крыльцо и козырек со стороны дворового фасада;
- выполнить ремонт водосточной системы, сливное колено (отвод) располагать не выше 400мм и не ниже 200мм над уровнем тротуара (отмостки);
- выполнить упорядоченную расстановку наружных блоков кондиционеров согласно данного паспорта фасада;
- на главном (северо-западном) фасаде здания закрыть декоративным защитным коробом наружные блоки кондиционеров согласно цветового решения, представленного в данном паспорте.

Демонтаж конструкций, не соответствующих "Архитектурно-художественному регламенту" и паспорту фасадов, выполнить до 10.02.2019г.

Изм.	Кол.уч.	Лист	№ док.	Подп.	Дата

СП-48/18-235

Лист

2

ПОЯСНИТЕЛЬНАЯ ЗАПИСКА (окончание)

Рекомендации к размещению информационных конструкций:

- размещать информационные конструкции на единой горизонтальной оси между линией, проходящей по верхнему краю оконных проемов первого этажа и линией перекрытия между первым и вторым этажами;*
- учитывая расположение здания, допускается размещение рекламных конструкций на лоджиях и балконах многоквартирного жилого дома. В данном случае информационные конструкции должны быть индивидуального архитектурно-художественного решения по всему фасаду многоквартирного жилого дома, оформленного в соответствии с дизайн-проектом;*
- при размещении новой вывески необходимо принимать во внимание расположение, размер, материал уже существующих вывесок;*
- настенные панно, расположенные друг за другом вдоль одной магистрали, размещаются только с одинаковыми геометрическими параметрами;*
- каждая рекламная конструкция и (или) каждый элемент рекламной конструкции центрируются относительно окон, арок, дверей и других архитектурных элементов при расположении над ними;*
- в случае размещения информационных конструкций на козырьке входной группы не допускается:*
 - а) установка информационной конструкции только на боковые стороны фриза входной группы;*
 - б) установка информационной конструкции, превышающей размеры козырька входной группы;*
 - в) использование разных цветовых решений фронтальной и боковых сторон фриза при оформлении одной входной группы.*

Рекомендации к размещению информационных табличек, учрежденческих досок:

- одна организация вправе разместить только одну информационную табличку либо учрежденческую доску на каждый вход в здание, строение, сооружение;*
- учрежденческие доски устанавливаются непосредственно у главного входа в учреждение на плоскости фасада слева, справа, над входными дверями на едином горизонтальном и (или) вертикальном уровне с иными аналогичными конструкциями;*
- максимальный размер информационных табличек при расположении на фасаде здания, строения или на остеклении дверных полотен – 0,4 м по ширине и 0,6 м по высоте;*
- расстояние от уровня земли (пола входной группы) до верхнего края учрежденческой доски и информационной таблички, а также*

информационного блока не должно превышать 2,2 м, а расстояние до нижнего края не должно быть менее 1 м.

Изм.	Кол.уч.	Лист.	№ док.	Подп.	Дата

СП-48/18-235

Лист

3

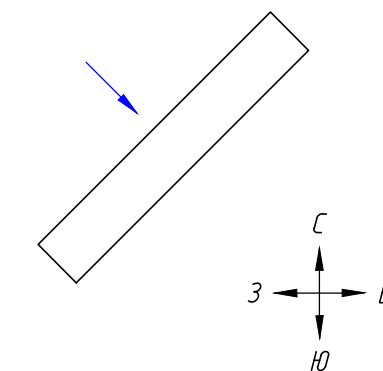
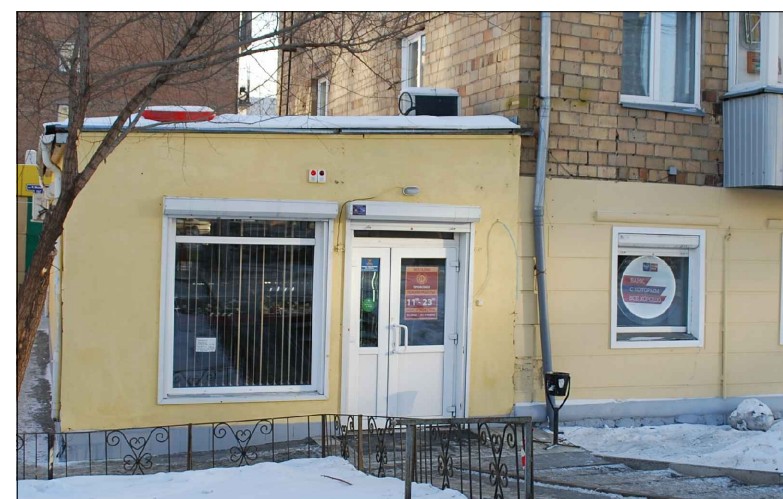
МАТЕРИАЛЫ ФОТОФИКСАЦИИ СУЩЕСТВУЮЩЕГО СОСТОЯНИЯ ФАСАДОВ

ГЛАВНЫЙ (ЮГО-ВОСТОЧНЫЙ) ФАСАД



ФРАГМЕНТ 1 ГЛАВНОГО (ЮГО-ВОСТОЧНОГО) ФАСАДА

ФРАГМЕНТ 2 ГЛАВНОГО (ЮГО-ВОСТОЧНОГО) ФАСАДА



Изм.	Кол.уч.	Лист.	№ док.	Подп.	Дата

СП-48/18-235

Лист
4

Копировал

Формат А4х3

Создано

Взам. инв. №

Подп. и дата

Инв. № подл.

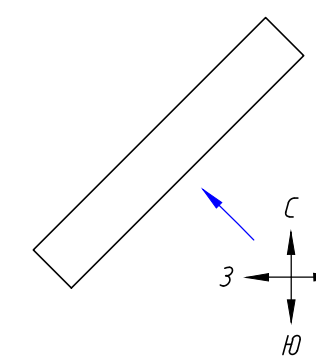
МАТЕРИАЛЫ ФОТОФИКСАЦИИ СУЩЕСТВУЮЩЕГО СОСТОЯНИЯ ФАСАДОВ

ДВОРОВЫЙ (СЕВЕРО-ЗАПАДНЫЙ) ФАСАД



ФРАГМЕНТ 1 ДВОРОВОГО (СЕВЕРО-ЗАПАДНОГО) ФАСАДА

ФРАГМЕНТ 2 ДВОРОВОГО (СЕВЕРО-ЗАПАДНОГО) ФАСАДА



Изм.	Кол.уч.	Лист.	№ док.	Подп.	Дата

СП-48/18-235

Лист
5

Копировал

Формат А4х3

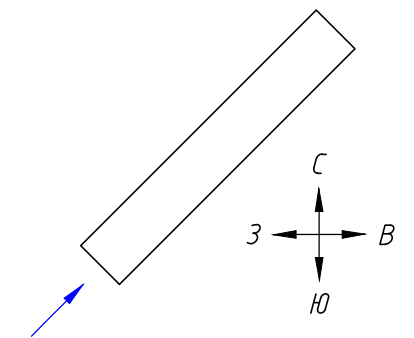
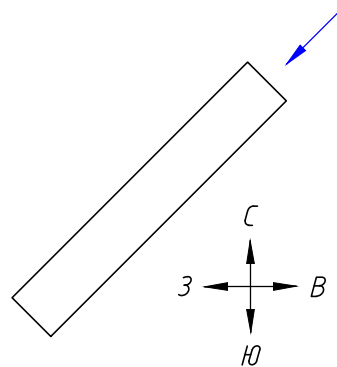
Согласовано					
Инв. № подл.	Подп. и дата	Взам. инв. №			

МАТЕРИАЛЫ ФОТОФИКСАЦИИ СУЩЕСТВУЮЩЕГО СОСТОЯНИЯ ФАСАДОВ

БОКОВОЙ (ЮГО-ЗАПАДНЫЙ) ФАСАД



БОКОВОЙ (СЕВЕРО-ВОСТОЧНЫЙ) ФАСАД



Изм.	Кол.уч.	Лист	№ док.	Подп.	Дата

СП-48/18-235

Лист

6

Копирова Л

Формат А3

ФОТОГРАФИЧЕСКОЕ ИЗОБРАЖЕНИЕ РАЗВЕРТКИ ФРАГМЕНТА УЛИЦЫ С ГЛАВНОГО (ЮГО-ВОСТОЧНОГО) ФАСАДА



Согласовано

Инф. № подл. Подп. и дата. Взам. инф. №

Изм.	Кол.уч.	Лист.	№ док.	Подп.	Дата

СП-48/18-235

Лист
7

Копировал

Формат А4х3

КОЛОРИСТИЧЕСКОЕ РЕШЕНИЕ ФАСАДОВ

ГЛАВНЫЙ (ЮГО-ВОСТОЧНЫЙ) ФАСАД



Ведомость применяемых материалов смотреть листы 11-12.

Изм.	Кол.уч.	Лист.	№ док.	Подп.	Дата

СП-48/18-235

Лист

8

Копировал

Формат А4х3

Согласовано

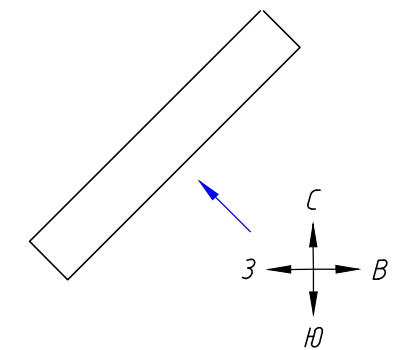
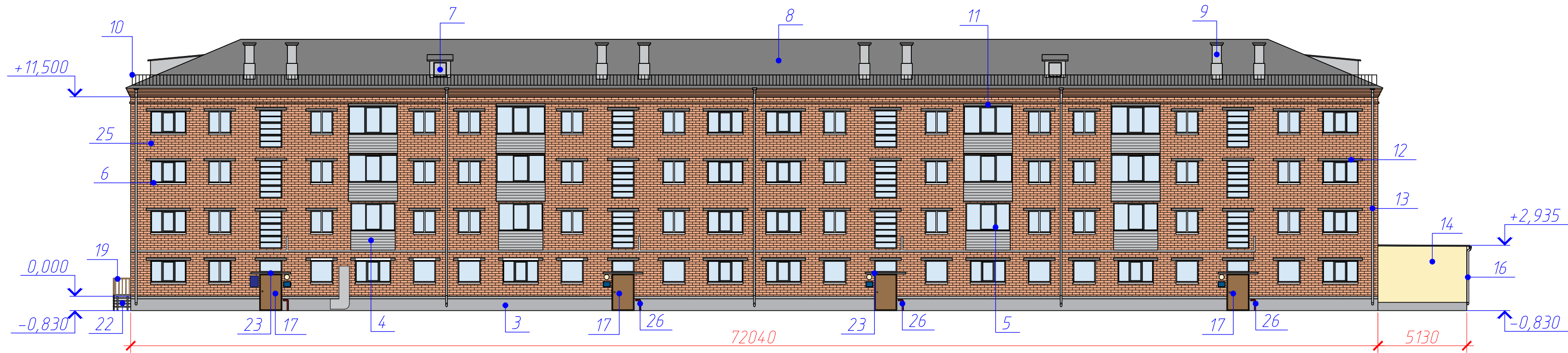
Взам. инв. №

Подп. и дата

Инв. № подл.

КОЛОРИСТИЧЕСКОЕ РЕШЕНИЕ ФАСАДОВ

ДВОРОВЫЙ (ЮГО-ВОСТОЧНЫЙ) ФАСАД



Ведомость применяемых материалов смотреть листы 11-12.

Изм.	Кол.уч.	Лист.	№ док.	Подп.	Дата

СП-48/18-235

Лист
9

Копировал

Формат А4х3

Согласовано

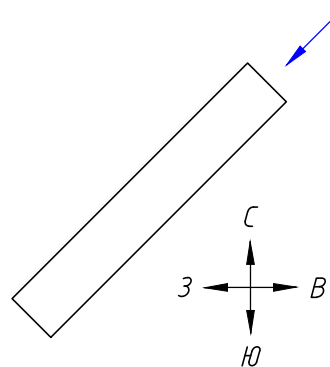
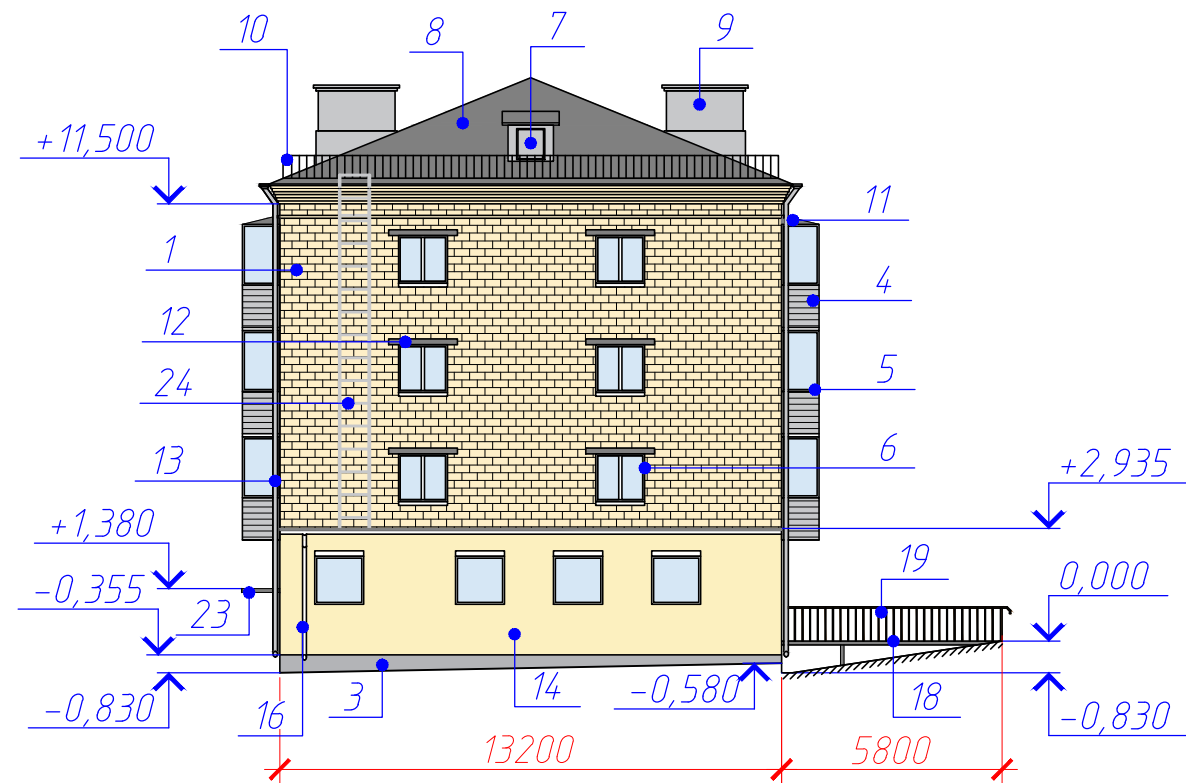
Взам. инв. №

Подп. и дата

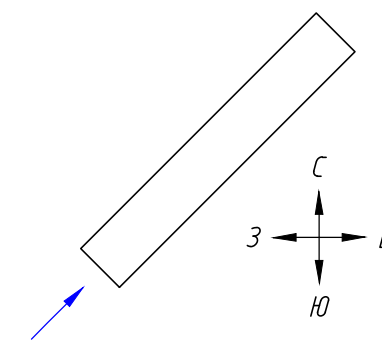
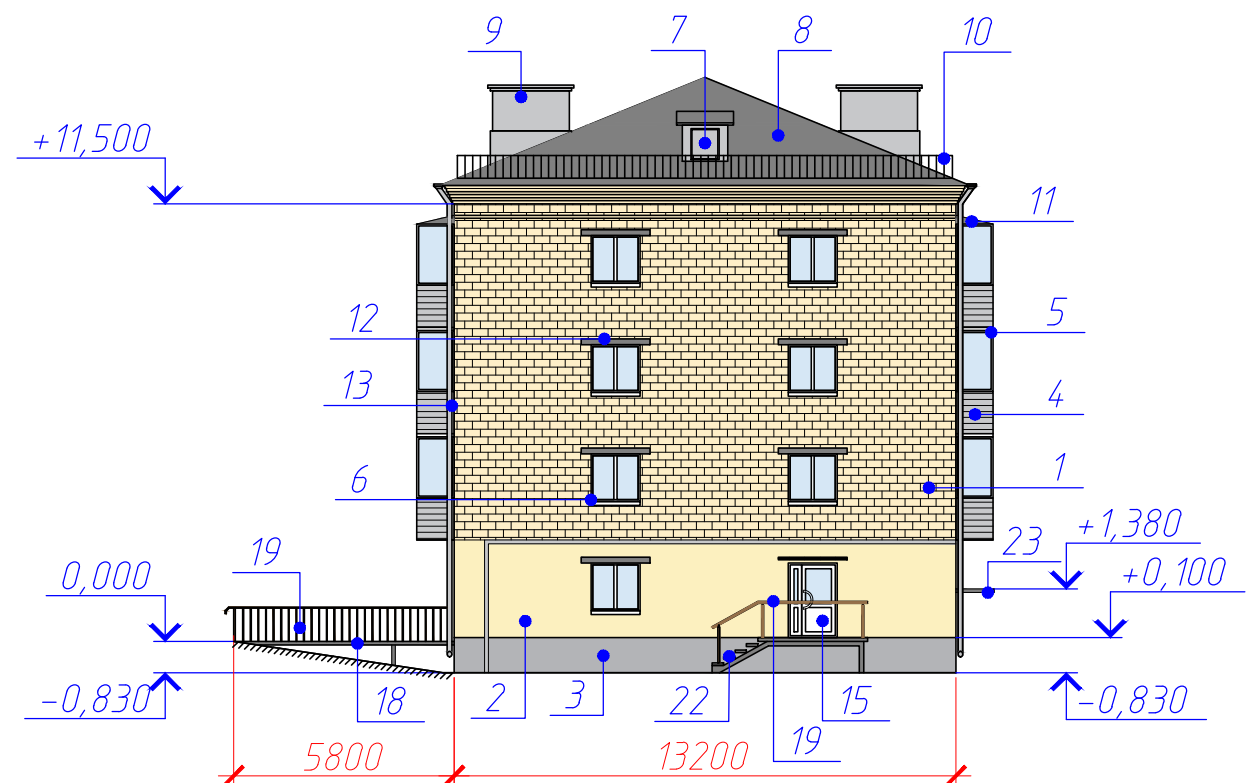
Инв. № подл.

КОЛОРИСТИЧЕСКОЕ РЕШЕНИЕ ФАСАДОВ

БОКОВОЙ (ЮГО-ЗАПАДНЫЙ) ФАСАД



БОКОВОЙ (СЕВЕРО-ВОСТОЧНЫЙ) ФАСАД



Ведомость применяемых материалов смотреть листы 11-12.

Изм.	Кол.уч.	Лист.	№ док.	Подп.	Дата

СП-48/18-235

ВЕДОМОСТЬ ПРИМЕНЯЕМЫХ МАТЕРИАЛОВ (начало)

№ п/п	Элемент фасада	Эталон цвета	Вид отделки	Индекс
1	Поле стены (2-4 этажи главного и боковых фасадов)		Кирпичная кладка	NCS S 0502 - Y50R
2	Поле стены (1 этаж главного и боковых фасадов)		Окраска фасадной краской	NCS S 0505 - Y30R
3	Цоколь здания		Окраска фасадной краской	NCS S 1005 - R50B
4	Ограждение балконов		Металлический сайдинг	NCS S 1502 - R50B
5	Переплеты остекления балконов		ПВХ	NCS S 0300 - N
6	Переплеты окон		ПВХ	NCS S 0300 - N
7	Слуховое окно		Деревянные конструкции, окраска фасадной краской/ покрытие из волнистого асбестоцементного листа	NCS S 2002 - R50B / NCS S 3005 - R50B
8	Кровля		Волнистый асбестоцементный лист	NCS S 3005 - R50B
9	Вентканалы		Окраска фасадной краской	NCS S 2002 - R50B
10	Ограждение кровли		Металлические стержни, окраска краской по металлу	NCS S 2002 - R50B
11	Козырек балкона		Волнистый асбестоцементный лист	NCS S 3005 - R50B
12	Перемычки над окнами		Бетон	NCS S 3005 - R50B
13	Водосточные трубы		Оцинкованная сталь	NCS S 2002 - R50B
14	Пристройка (боковой (юго-западный) фасад)		Окраска фасадной краской / Покрытие из металлического сайдинга	NCS S 0505 - Y30R / NCS S 3005 - R50B
15	Дверной блок (главный и боковой (северо-восточный) фасады)		ПВХ	NCS S 0300 - N
16	Водосточные трубы (боковой (юго-западный) фасад)		Окрашенная сталь	NCS S 0300 - N

1. Окончание ведомости применяемых материалов смотреть лист 12;
2. Цветовую палитру NCS обязательно уточнить с существующей цветовой гаммой фасада.



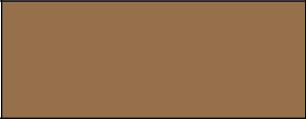


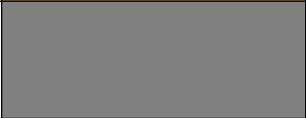
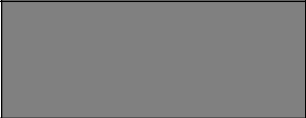
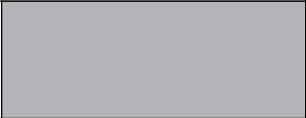


Изм.	Кол.уч.	Лист.	№ док.	Подп.	Дата

СП-48/18-235

Лист

11

ВЕДОМОСТЬ ПРИМЕНЯЕМЫХ МАТЕРИАЛОВ (окончание)

<i>№ п/п</i>	<i>Элемент фасада</i>	<i>Эталон цвета</i>	<i>Вид отделки</i>	<i>Индекс</i>
17	<i>Дверной блок (главный и дворовый фасады)</i>		<i>Металл</i>	<i>NCS S 6010 - Y70R</i>
18	<i>Плита крыльца (главный фасад)</i>		<i>Бетон</i>	<i>NCS S 3005 - R50B</i>
19	<i>Ограждение крылец</i>		<i>Металлические стержни, окрашенные краской по металлу</i>	<i>NCS S 6010 - Y70R</i>
20	<i>Козырек (главный фасад)</i>		<i>Металлические стойки, окрашенные краской по металлу / Покрытие из поликарбоната</i>	<i>NCS S 6010 - Y70R</i>
21	<i>Козырек (главный фасад)</i>		<i>Металлические стойки, окрашенные краской по металлу / Покрытие из металлического сайдинга</i>	<i>NCS S 6010 - Y70R</i>
22	<i>Крыльцо (боковой (северо-восточный) фасад)</i>		<i>Металл</i>	<i>NCS S 3005 - R50B</i>
23	<i>Козырек (дворовый фасад)</i>		<i>Бетон</i>	<i>NCS S 3005 - R50B</i>
24	<i>Пожарная лестница</i>		<i>Окраска краской по металлу</i>	<i>NCS S 2002 - R50B</i>
25	<i>Поле стены (1-4 этажи дворового фасада)</i>		<i>Кирпичная кладка</i>	<i>NCS S 1020 - Y70R</i>
26	<i>Газопровод</i>		<i>Окраска краской по металлу</i>	<i>NCS S 1075 - Y70R</i>

- 1. Начало ведомости применяемых материалов смотреть лист 10;*
- 2. Цветовую палитру NCS обязательно уточнить с существующей цветовой гаммой фасада.*

<i>Изм.</i>	<i>Кол.уч.</i>	<i>Лист.</i>	<i>№ док.</i>	<i>Подп.</i>	<i>Дата</i>

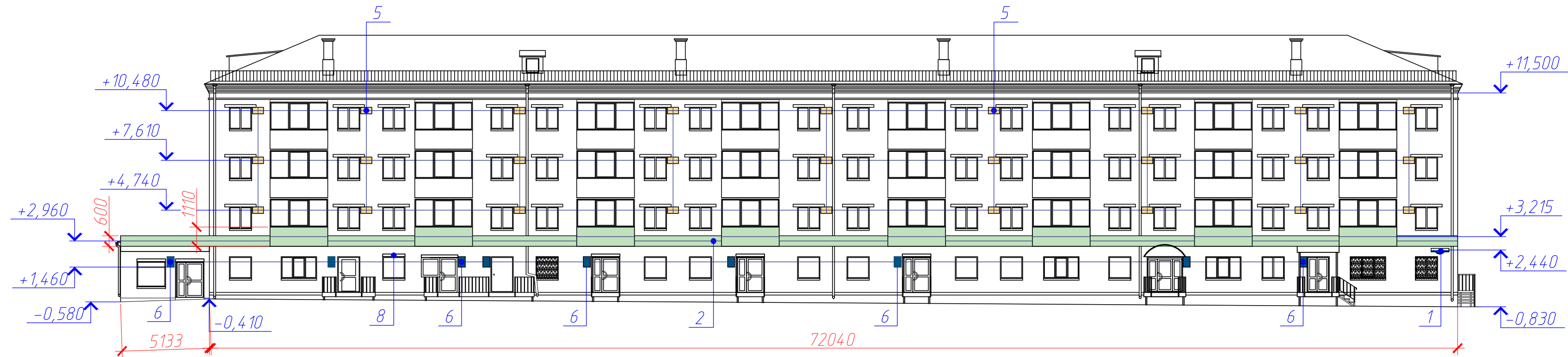
СП-48/18-235

Лист

12

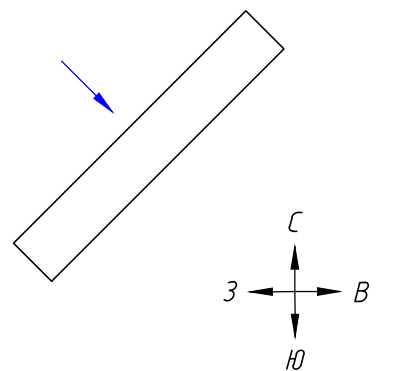
СХЕМА РАЗМЕЩЕНИЯ ДОПОЛНИТЕЛЬНОГО ОБОРУДОВАНИЯ, ДОПОЛНИТЕЛЬНЫХ ЭЛЕМЕНТОВ И УСТРОЙСТВ

ГЛАВНЫЙ (ЮГО-ВОСТОЧНЫЙ) ФАСАД



Условные обозначения

- места возможного размещения наружных блоков кондиционеров
- место возможного размещения информационной конструкции в виде настенного панно из отдельных букв
- единые оси



1. Перечень оборудования, дополнительных элементов и устройств смотреть лист 16;
2. На главном (северо-западном) фасаде внешние блоки кондиционеров первого этажа размещать за рекламной конструкцией.
3. Информационные конструкции крепить посредством металлических кронштейнов к стене здания.

Изм.	Колуч.	Лист.	№ док.	Подп.	Дата

СП-48/18-235

Лист

13

Копировал

Формат А4х3

Согласовано

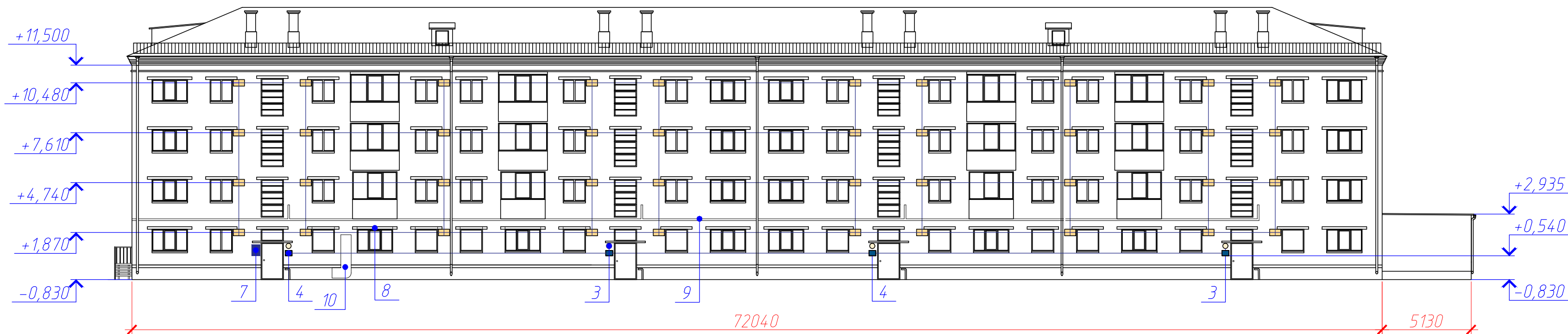
Взам. инб. №

Подп. и дата

Инб. № подл.

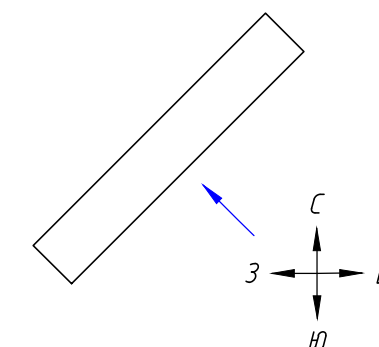
СХЕМА РАЗМЕЩЕНИЯ ДОПОЛНИТЕЛЬНОГО ОБОРУДОВАНИЯ, ДОПОЛНИТЕЛЬНЫХ ЭЛЕМЕНТОВ И УСТРОЙСТВ

ДВОРОВОЙ (СЕВЕРО-ЗАПАДНЫЙ) ФАСАД



Условные обозначения

- места возможного размещения наружных блоков кондиционеров
- единые оси



Перечень оборудования, дополнительных элементов и устройств
смотреть лист 16.

Изм.	Кол.уч.	Лист.	№ док.	Подп.	Дата

СП-48/18-235

Лист
14

Копировал

Формат А4х3

Согласовано

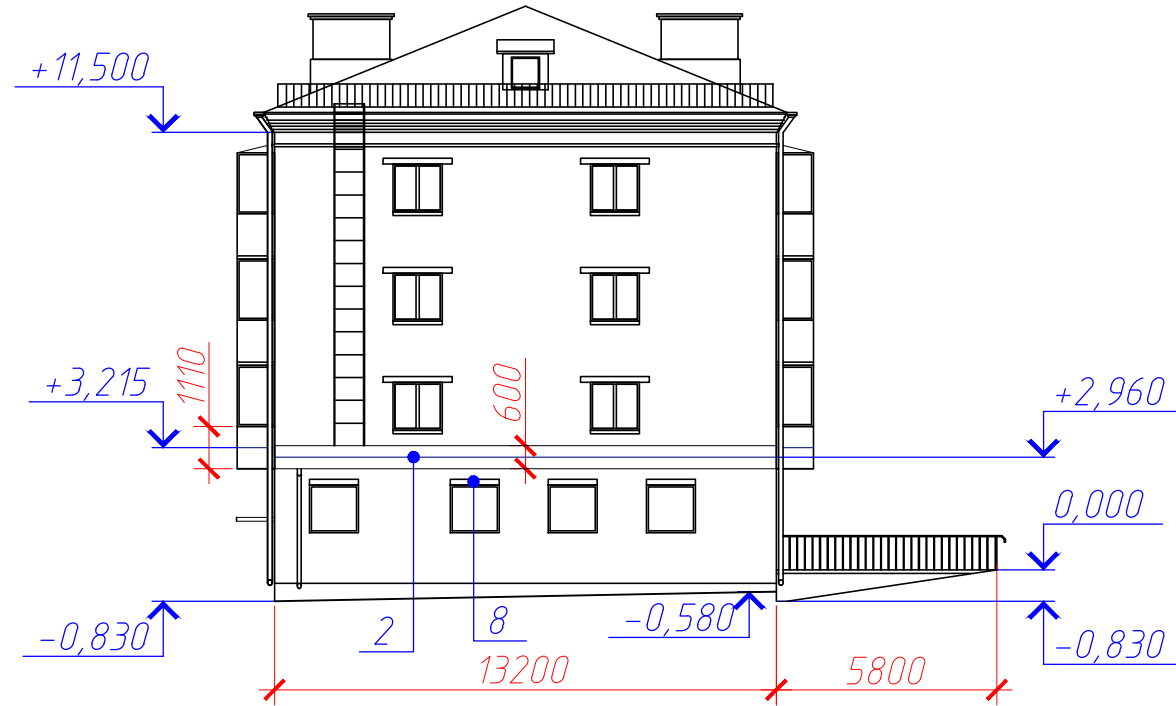
Взам. инв. №

Подп. и дата

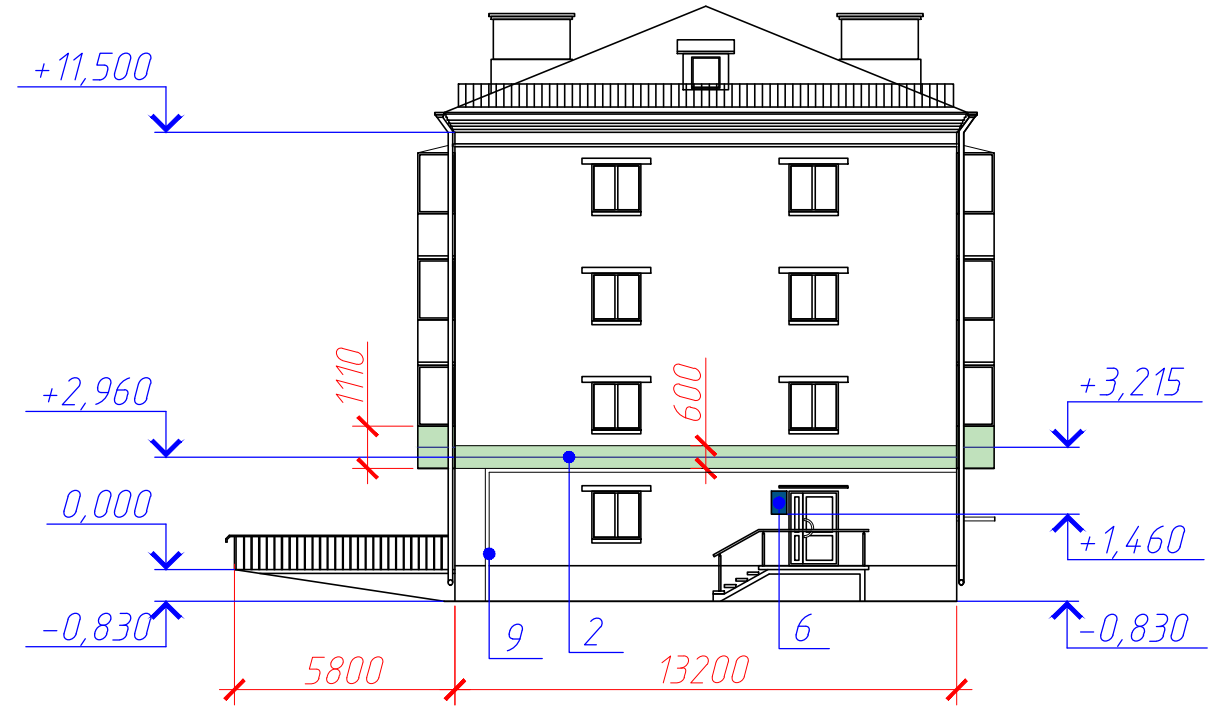
Инв. № подл.

СХЕМА РАЗМЕЩЕНИЯ ДОПОЛНИТЕЛЬНОГО ОБОРУДОВАНИЯ, ДОПОЛНИТЕЛЬНЫХ ЭЛЕМЕНТОВ И УСТРОЙСТВ

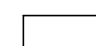

БОКОВОЙ (ЮГО-ЗАПАДНЫЙ) ФАСАД



БОКОВОЙ (СЕВЕРО-ВОСТОЧНЫЙ) ФАСАД



Условные обозначения

-  - место возможного размещения информационной конструкции в виде настенного панно из отдельных букв
-  - единые оси

Перечень оборудования, дополнительных элементов и устройств
смотреть лист 16.

Изм.	Кол.уч.	Лист	№ док.	Подп.	Дата

СП-48/18-235

Лист

15

ПЕРЕЧЕНЬ ОБОРУДОВАНИЯ, ДОПОЛНИТЕЛЬНЫХ ЭЛЕМЕНТОВ И УСТРОЙСТВ

№ п/п	Тип дополнительного оборудования, дополнительного элемента или устройства	Краткое описание	Расположение (фасад, этаж)
1	Адресная табличка	Панель прямоугольной формы с закруглением в средней нижней части радиусом 15 см для размещения номера дома. Размер панели: 100x20 см. Материал: алюминиевая композитная панель. Цвет: синий фон NCS 5248-B31G, белый цвет для основного и дополнительного текста	Главный (юго-восточный) фасад. 1 этаж
2	Информационная конструкция	Конструкция в виде настенного панно из отдельных букв, вертикальный габаритный размер 60 см и 110 см, цветовое решение определить дизайн-проектом	Главный (юго-восточный) фасад. 1 этаж / Боковой (северо-восточный) фасад. 1 этаж / Боковой (юго-западный) фасад. 1 этаж
3	Элемент наружного освещения	Цвет: белый. Свет: теплый	Дворовый (северо-западный) фасад. 1 этаж
4	Указатель номера подъезда и квартир	Панель прямоугольной формы. Размер панели: 30x40 см. Материал: пластик ПВХ. Цвет: синий фон NCS 5248-B31G, белый цвет для основного и дополнительного текста	Дворовый (северо-западный) фасад. 1 этаж
5	Декоративный защитный короб для внешнего блока кондиционера	Материал: алюминиевая композитная панель. Цвет: NCS S 0502 - Y50R (в цвет фасада)	Главный (юго-восточный) фасад
6	Информационная табличка	Панель прямоугольной формы. Размер панели: 40x60 см. Материал: алюминиевая композитная панель. Цвет: в тон существующего фасада	Главный (юго-восточный) фасад. 1 этаж / Боковой (северо-восточный) фасад. 1 этаж
7	Почтовый ящик	Материал: металл. Цвет: NCS S 5248-B31G	Дворовый (северо-западный) фасад
8	Ролл-жалюзи	Материал: металл. Цвет: NCS S 0300 - N	Главный (юго-восточный) фасад / Дворовый (северо-западный) фасад / Боковой (юго-западный) фасад
9	Короб под кабели	Материал: оцинкованная сталь. Цвет: NCS S 2002 - R50B	Дворовый (северо-западный) фасад / Боковой (северо-восточный) фасад
10	Воздуховоды	Материал: оцинкованная сталь. Цвет: NCS S 2002 - R50B	Дворовый (северо-западный) фасад

Изм.	Кол.уч.	Лист.	№ док.	Подп.	Дата

СП-48/18-235

Лист

16

ЛИСТ РЕГИСТРАЦИИ ИЗМЕНЕНИЙ

Изм.	Кол.уч.	Лист.	№ док.	Подп.	Дата

СП-48/18-235

Лист

17