

СОГЛАСОВАНО

М.П.

“ ” 20\_\_ г. №\_\_\_\_\_

## ПАСПОРТ ФАСАДОВ

Адрес здания, строения, сооружения: г. Красноярск, Центральный район, ул. Парижской Коммуны, д.41

Год постройки: 1987 год

Автор архитектурного проекта: –

Число этажей: 3

Серия (при наличии): –

Назначение: административное здание

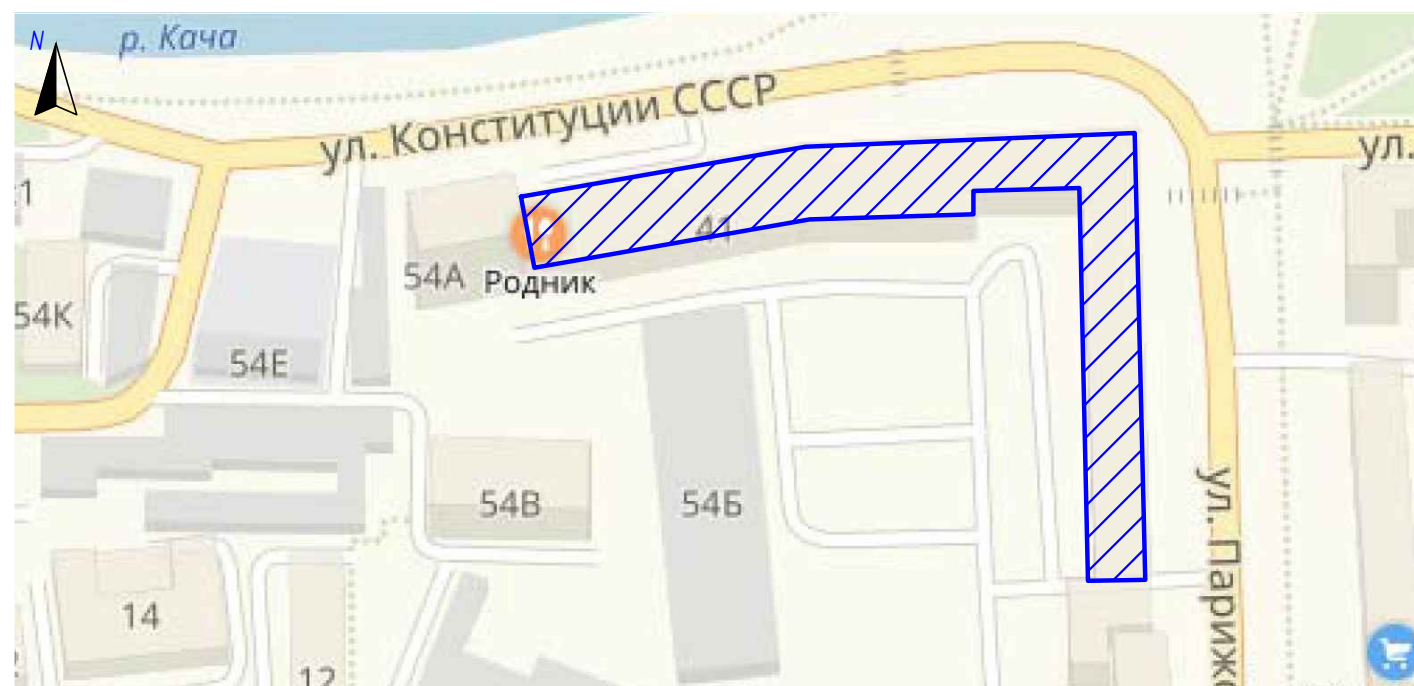
Статус здания, строения, сооружения (при наличии):

Лицо, ответственное за эксплуатацию: \_\_\_\_\_

Паспорт фасадов составлен по состоянию на:

Актуализирован:

Красноярск, 2018



 – здание по адресу г. Красноярск, Центральный район, ул. Парижской Коммуны, д. 41

### Пояснительная записка

Паспорт фасадов здания составлен на объект, расположенный по адресу: г. Красноярск, ул. Парижской Коммуны, д. 41, разработан на основании:

– технического задания Заказчика;

– Постановления №399 от 19.06.2018 "Об утверждении Порядка составления, изменения и согласования паспорта фасадов зданий, строений на территории города Красноярска".

Согласно п. 4 Постановления №399 от 19.06.2018 "Изменение внешнего вида фасадов зданий, строений осуществляется после внесения в установленном порядке изменений в паспорт фасадов (в случае его отсутствия – изготвления и согласования паспорта фасадов в установленном порядке), за исключением случаев исполнения предписаний контролирующих органов, выданных в соответствии с требованием действующего законодательства, судебных решений.

Внесение изменений в паспорт фасадов в случае изменения внешнего вида здания, строения в результате исполнения вышеуказанных предписаний контролирующих органов, судебных решений должно быть произведено в течение трех месяцев с даты исполнения указанных предписаний контролирующих органов, судебных решений".

Срок завершения работ по приведению фасадов здания в соответствии с паспортом – 01.02.2019 г. Полное оформление и ремонт фасада осуществить в рамках капитального ремонта (по мере выделения денежных средств).

Техническая характеристика здания:

1. Паспорт фасадов составлен на трехэтажное административное здание, расположенное в Центральном районе, вдоль набережной р.Качи. Значимых архитектурных сооружений в непосредственной близости здания нет. Объект простой Г-образной формы в плане. Главные фасады ориентированы на 2 стороны – на ул. Парижской Коммуны и ул. Конституции СССР. К боковым фасадам здания примыкают: жилой многоэтажный дом с западной стороны, хозяйственная постройка гаражного типа с южной стороны. Объект нежилой, в эксплуатации. В здании расположены следующие организации: ООО Красноярский жилищно-коммунальный комплекс, АО КрасИнформ, офис "КомНет" (ООО КомИнформ), кафе-столовая "Родник". Имеется несколько входных групп и крылец. Общая высота здания – 16 м, высота этажа – 3,3 м.

2. За отм. 0.000 условно принята отметка земли внешнего северо-восточного угла здания. Фактические высотные отметки могут отличаться от указанных в паспорте фасадов.

3. Наружные стены главных фасадов – вентилируемый навесной фасад, облицованы алюминиевыми композитными панелями. Цвет основного поля стены выше 1-го этажа и боковых фасадов – белый (RAL9003), присутствуют элементы в фирменных цветах организаций – оранжевый (RAL2004) и голубой (RAL5015). Основное поле стены 1-го этажа – керамогранит, цвет коричневый (RAL8017). Козырек 1-го этажа облицован панелями синего цвета (RAL5015). Существующие материалы отделки в хорошем состоянии, оставить неизменными.

4. Поле стены входной группы на восточном фасаде – кирпичная кладка. Козырек облицован композитными панелями оранжевого цвета (RAL2004). Остекление на фасаде – глухой стеклопакет из ПВХ белого цвета. Присутствуют 2 входа. Установлены двустворчатые двери ПВХ белого цвета. Ступени и площадки крылец облицованы керамогранитом терракотового и бежевого цветов. Оставить неизменным.

5. Крыльцо выполнено из металлической конструкции, окрашено в цвет махагон. Ограждение крыльца – металлическое, окрашено в коричневый цвет. Установлена одностворчатая дверь ПВХ белого цвета. Ступени и площадка облицованы керамогранитом светло-коричневого цвета. Оставить неизменным.

6. Два крыльца на северном фасаде выполнены из металлических конструкций с козырьками на опорах, высота 5,1 м и 5,8 м. Ограждение, козырек и столбы опор – металлические, окрашены в коричневый цвет. Входные группы на северном фасаде облицованы керамогранитом в цвет основного поля стены. Ступени и площадки облицованы керамогранитом бежевого, рыже-коричневого и серо-зеленого цветов. Козырек облицован алюминиевыми панелями бежевого цвета (RAL1015). Установлены двери одностворчатые ПВХ белого цвета и металлические цвета махагон. Оставить неизменным.

7. На северном фасаде присутствует входная группа, выполненная из витражной алюминиевой системы белого цвета. Облицовка ступеней в плохом состоянии, рекомендуется заменить на керамогранит светло-коричневого (RAL8025) или бежевого (RAL9001) цвета.

8. На высоте 4 м расположены окна 1-го этажа, на высоте 8,5 м окна 2-го этажа, на высоте 11,8 м окна 3-го этажа. Окна – стеклопакет из ПВХ белого и коричневого цвета. Откосы выполнены из алюминиевых листов в цвет основного поля стены. На фасаде 1го этажа присутствуют деревянные окна, рекомендуется заменить на ПВХ белого или темно-коричневого цвета.

9. Вывески и информационные конструкции должны иметь единую стилистическую основу и выполнены в схожей цветовой гамме с общим полем фасада. Информационные таблички располагаются при входе в здание или помещение в нем, занимаемые (используемые для осуществления деятельности) организацией или ИП.

10. Архитектурная подсветка здания осуществляется фасадными светильниками.

11. Автомобильный проезд на дворовую территорию осуществлен через северный фасад здания. Поле стены проезда облицовано керамогранитом коричневого цвета (RAL8017). Окна – стеклопакет из ПВХ белого цвета. Откосы выполнены из алюминиевых листов в цвет основного поля стены. Над проездом присутствуют автомобильные знаки дорожного движения. На стене проезда установлен светофор.

12. Наружные стены дворовых фасадов – кирпичные. Поле стены 1-го этажа неравномерно окрашено в белый цвет. Облицовка отсутствует, сохранены конструктивные элементы фасада. Установлены гаражные двери, окрашены серой краской, графикой нанесена нумерация. Входные двери металлические темного цвета. Окна ПВХ белого цвета, присутствуют деревянные окна. Рекомендуется произвести равномерную окраску поля стены 1-го этажа фасадной краской в белый цвет (RAL9010), заменить деревянные окна на ПВХ.

13. Элементы вентиляции и водосточной системы присутствуют на дворовом фасаде. Парапет облицован листами оцинкованной стали. В хорошем состоянии, замена не требуется.

14. Возможное размещение наружных блоков кондиционера – дворовой фасад, относительно композиционных осей. Длина наружной части инженерных сетей, прокладываемых по фасаду здания, должна быть минимально возможной. Провода на фасадах рекомендуется закрыть кабель-каналы, окрасить в цвет основного поля стены, на которой они расположены.

Цветовое решение фасадов и размещение средств наружной рекламы принято с учетом особенностей окружающей застройки и сохранением архитектурно-художественного облика здания. Принятые в паспорте фасадов здания решения соответствуют требованиям экологических, санитарно-гигиенических, противопожарных и других норм, действующих на территории РФ, и обеспечивают безопасную для жизни и здоровья людей эксплуатацию объекта.


Предусмотренные паспортом решения не затрагивают конструктивные характеристики надежности и безопасности здания. Несущие способности конструкций не нарушены.

### Состав раздела

Лист	Наименование	Примечание
2	Ситуационный план М1:2000. Пояснительная записка	стр. 2
3,4,5,6	Материалы фотофиксации существующего состояния фасадов объекта	стр. 3,4,5,6
7	Фотографическое изображение развертки фрагмента улицы	стр. 7
8,9,10,11	Колористическое решение фасадов. Ведомость применяемых материалов	стр. 8,9,10,11
12,13,14,15	Схема расположения дополнительного оборудования, дополнительных элементов и устройств	стр. 12,13,14,15
16	Перечень оборудования, дополнительных элементов и устройств	стр. 16
17	Схема архитектурно-художественной подсветки	стр. 17
18	Лист регистрации изменений	стр. 18

ШЮ-18-01

г. Красноярск, Центральный район, ул. Парижской Коммуны, д. 41

Изм.	Кол.	Лист	№ док.	Подпись	Дата				
Выполнил:		Шулика Ю. А.			12.18.	Паспорт фасадов административного здания	Стадия	Лист	Листов
							П	2	18
						Ситуационный план. Пояснительная записка			

Главный (восточный) фасад со стороны ул. Парижской Коммуны



Фрагмент входной группы в осях Г-Д



Фрагмент входной группы в осях 2-1



Фрагмент крыльца в осях А-Б



Фрагмент 1-го этажа лицевого фасада в осях А-Г

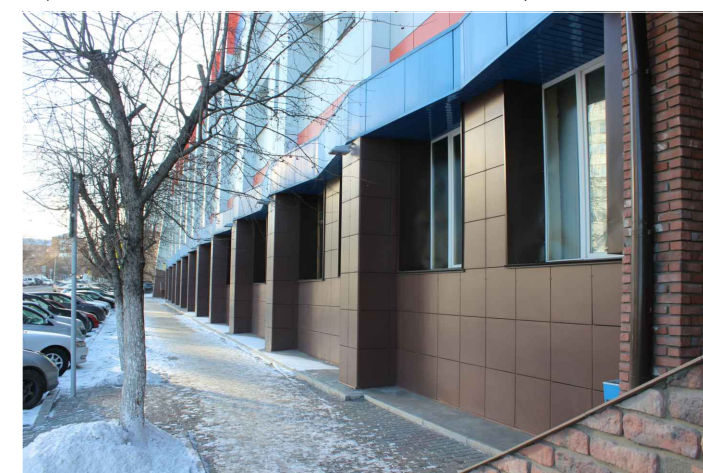
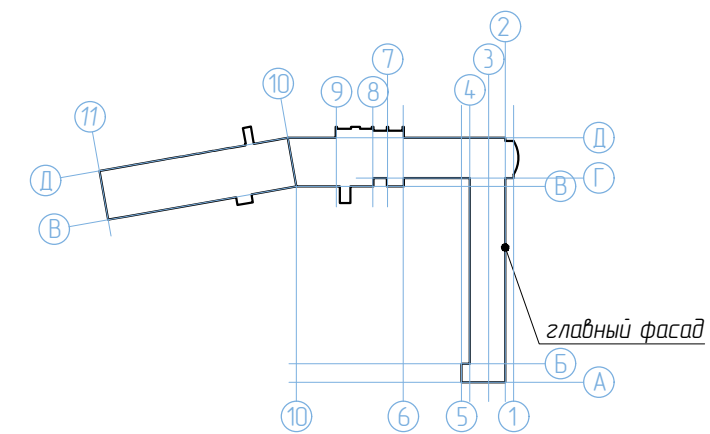


Схема. Вид на фото



Примечание  
Оси приняты условно.

						ШЮ-18-01			
						г. Красноярск, Центральный район, ул. Парижской Коммуны, д.41			
Изм.	Кол.	Лист	№ док.	Подпись	Дата	Паспорт фасадов административного здания	Стадия	Лист	Листов
							П	3	18
						Материалы фотофиксации существующего состояния фасадов объекта			

СОГЛАСОВАНО

ВЗАМ. ИНВ. №

ПОДП. И ДАТА

ИНВ. № ПОДЛ.

Главный (северный) фасад со стороны ул. Конституции СССР



Главный (северный) фасад со стороны ул. Конституции СССР



Фрагмент крыльца в осях 6-8



Фрагмент крыльца в осях 8-9



Фрагмент крыльца в осях 10-11



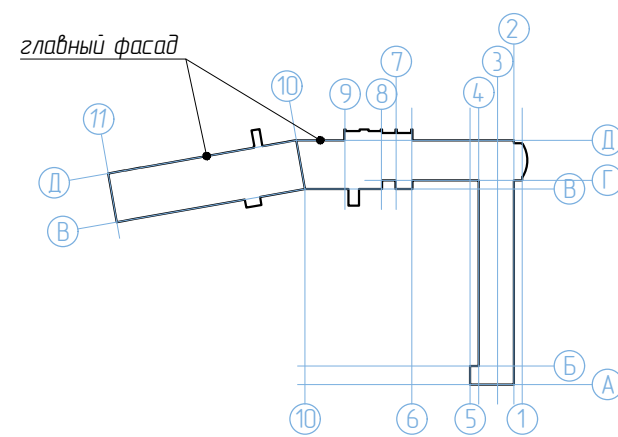
Фрагмент крыльца в осях 10-11



Фрагмент входной группы в осях 1-3



Схема. Вид на фото



Примечание  
Оси приняты условно.

						ШЮ-18-01			
						г. Красноярск, Центральный район, ул. Парижской Коммуны, д.41			
Изм.	Кол.	Лист	№ док.	Подпись	Дата	Паспорт фасадов административного здания	Стадия	Лист	Листов
Выполнил:				Шулика Ю.А.	12.18.		П	4	18
						Материалы фотофиксации существующего состояния фасадов объекта			

СОГЛАСОВАНО

ВЗАМ. ИНВ. №

ПОДП. И ДАТА

ИНВ. № ПОДЛ.

Дворовой фасад в осях Г-Б



Фрагмент фасада в осях Г-Б



Фрагмент фасада в осях Б-А



Фрагмент фасада в осях Г-Б



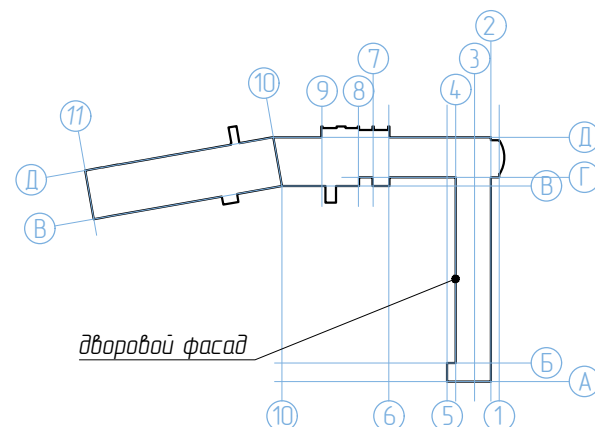
Фрагмент фасада в осях Г-Б



Фрагмент фасада в осях Г-Б



Схема. Вид на фото



Примечание  
Оси приняты условно.

						ШЮ-18-01			
						г. Красноярск, Центральный район, ул. Парижской Коммуны, д.41			
Изм.	Кол.	Лист	№ док.	Подпись	Дата	Паспорт фасадов административного здания	Стадия	Лист	Листов
Выполнил:				Шулика Ю.А.	12.18.		П	5	18
						Материалы фотофиксации существующего состояния фасадов объекта			

СОГЛАСОВАНО

ИНВ. № ПОДЛ. ПОДП. И ДАТА ВЗАМ.ИНВ. №

Дворовой фасад в осях 11-10



Дворовой фасад в осях 10-4



Фрагмент фасада в осях 11-10



Фрагмент фасада в осях 9-6 по оси В



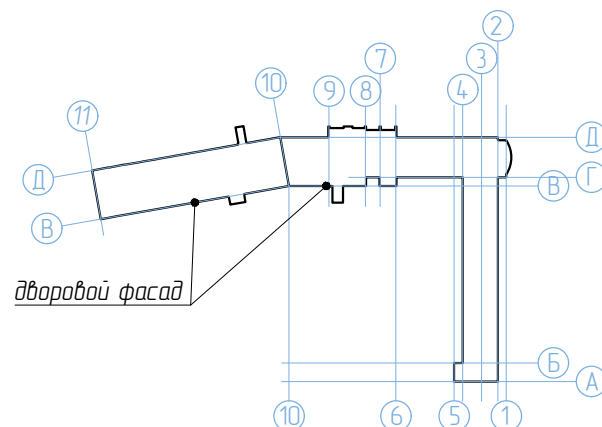
Фрагмент фасада в осях 8-6 по оси В



Фрагмент фасада в осях 6-4 по оси Г



Схема. Вид на фото



Примечание  
Оси приняты условно.

						ШЮ-18-01			
						г. Красноярск, Центральный район, ул. Парижской Коммуны, д.41			
Изм.	Кол.	Лист	№ док.	Подпись	Дата	Паспорт фасадов административного здания	Стадия	Лист	Листов
Выполнил:		Шулика Ю. А.			12.18.		П	6	18
						Материалы фотофиксации существующего состояния фасадов объекта			

СОГЛАСОВАНО

ВЗАМ. ИНВ. №

ПОДП. И ДАТА

ИНВ. № ПОДЛ.

Фотографическое изображение фрагмента улицы с главного (восточного) фасада (Вид А)



Фотографическое изображение фрагмента улицы с главного (северного) фасада (Вид Б)



Фотографическое изображение фрагмента улицы с дворового фасада (Вид В)



Схема



						ШЮ-18-01			
						г. Красноярск, Центральный район, ул. Парижской Коммуны, д.41			
Изм.	Кол.	Лист	№ док.	Подпись	Дата	Паспорт фасадов административного здания	Стадия	Лист	Листов
Выполнил:		Шулика Ю. А.			12.18.		П	7	18
						Фотографическое изображение развертки фрагментов улиц			

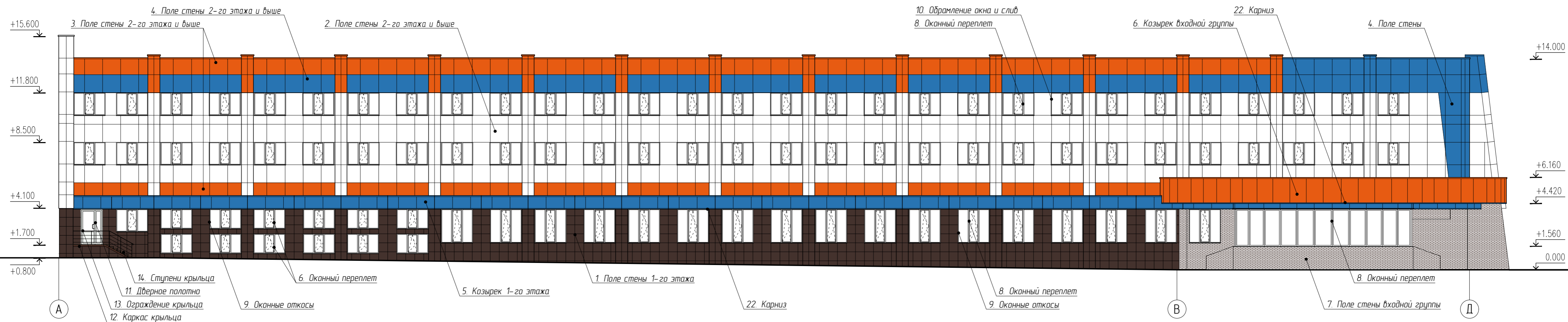
СОГЛАСОВАНО

ВЗАМ. ИНВ. №

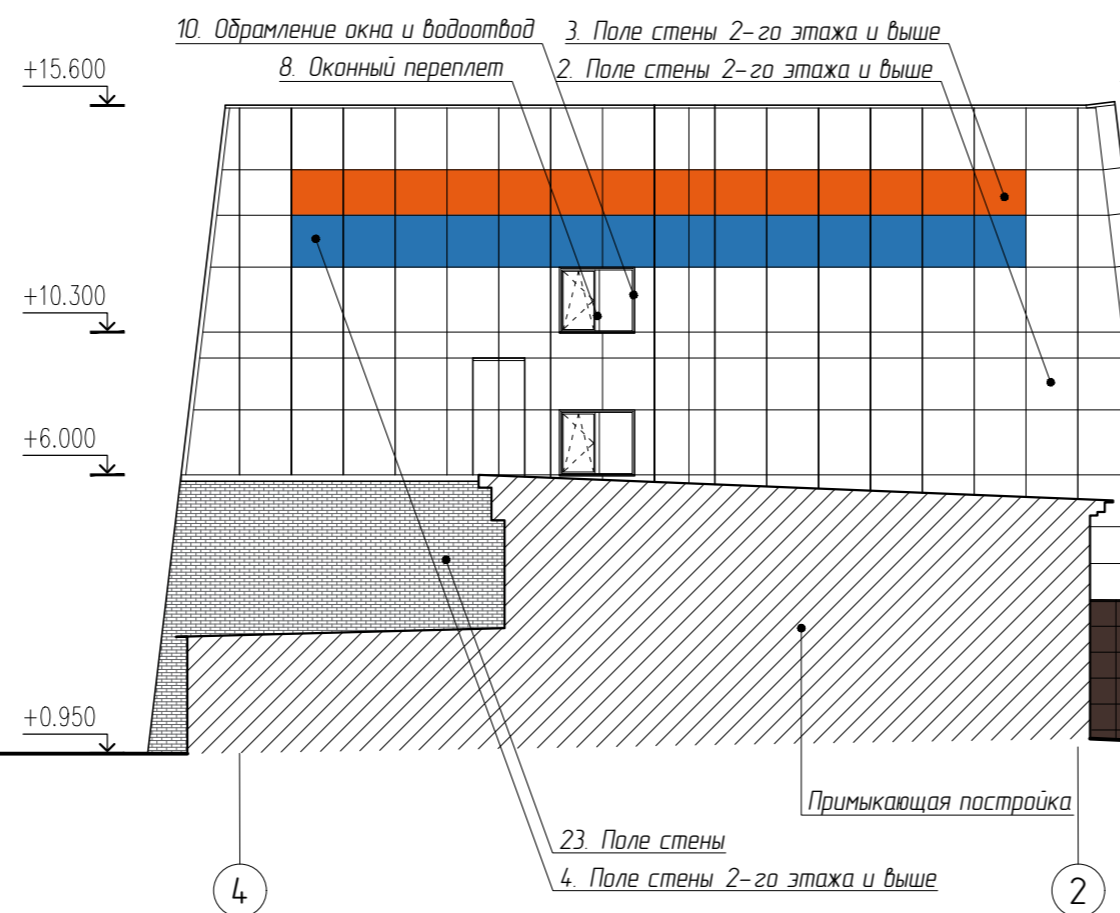
ПОДП. И ДАТА

ИНВ. № ПОДЛ.

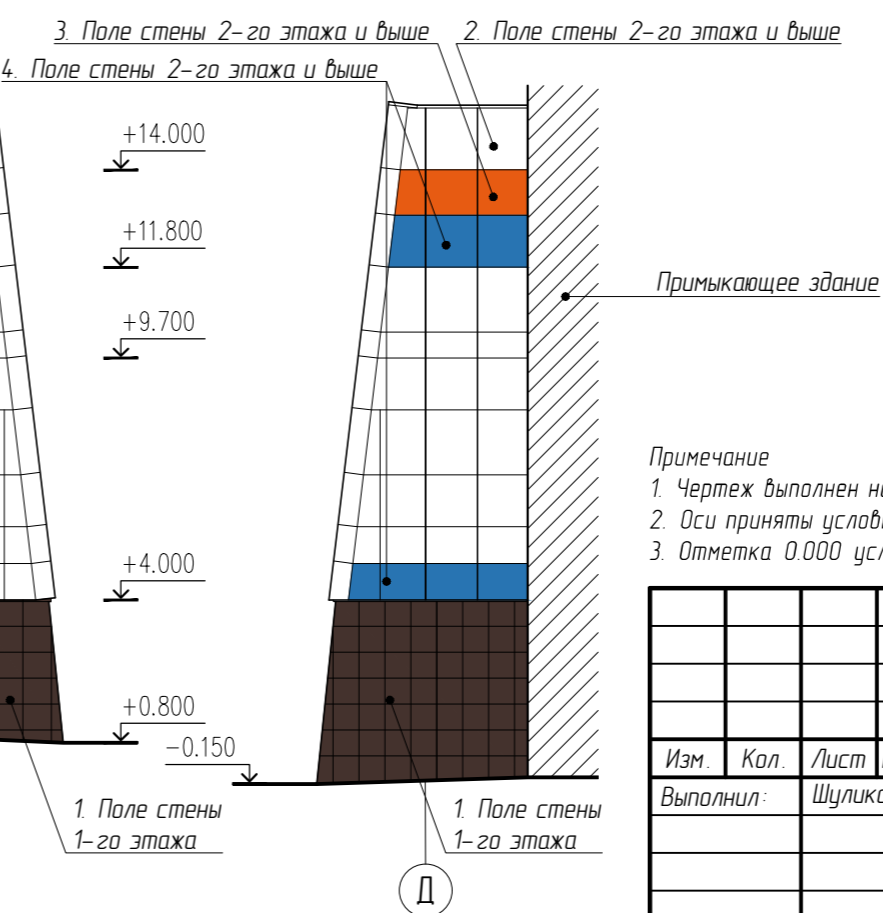
Главный фасад (восточный фасад в осях А-Д)



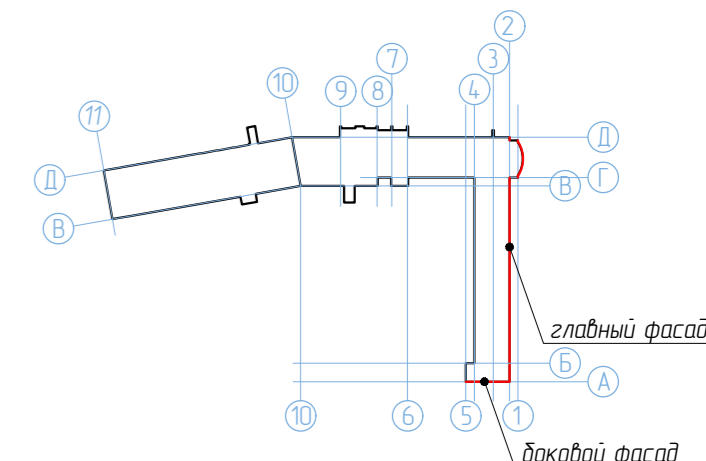
Боковой фасад (южный фасад в осях 5-2 по оси А)



Боковой фасад (западный фасад в осях Д-В по оси 11)



Схема



- Примечание
- Чертеж выполнен на основании предоставленного Заказчиком технического паспорта от 6.11.2012 г.
  - Оси приняты условно.
  - Отметка 0.000 условно принята на уровне земли внешнего северо-восточного угла здания.

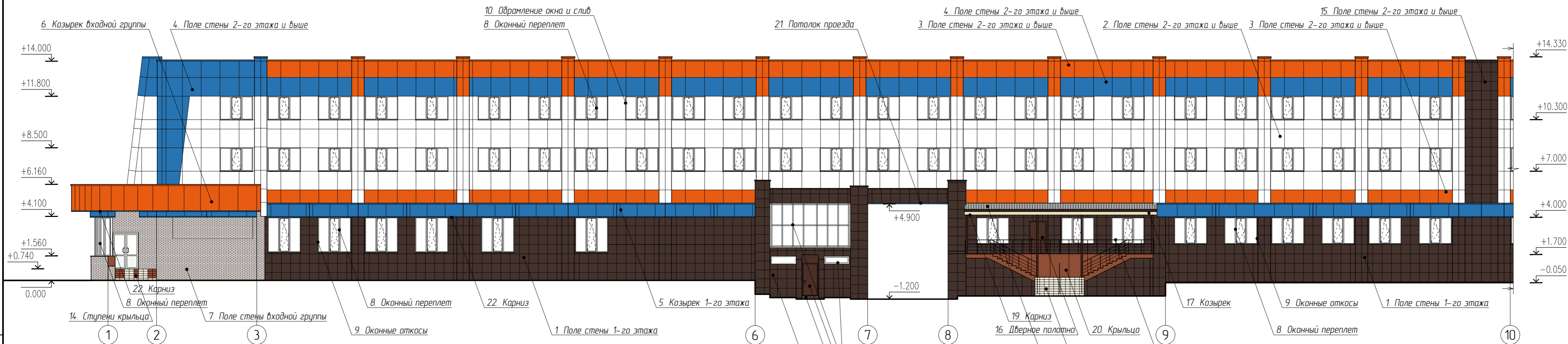
Ведомость применяемых материалов

№ п/п	Элемент фасада	Эталон цвета	Вид отделки	Индекс по цвет. палитре
1	Пole стены 1-го этажа		Керамогранит	RAL 8017
2	Пole стены 2-го этажа и выше		Алюминиевая композитная панель	RAL 9003
3	Пole стены 2-го этажа и выше		Алюминиевая композитная панель	RAL 2004
4	Пole стены 2-го этажа и выше		Алюминиевая композитная панель	RAL 5015
5	Козырек 1-го этажа		Алюминиевая композитная панель	RAL 5015
6	Козырек входной группы		Алюминиевая композитная панель	RAL 2004
7	Пole стены входной группы		Декоративный кирпич для наружной отделки	кирпич
8	Окантный переплет		ПВХ профиль оконный	RAL 9003/8017
9	Окантные откосы		Алюминиевый лист, покраска	RAL 8017
10	Обрамление окна и слив		Оцинкованная сталь, покраска	RAL 9003
11	Дверное полотно		ПВХ профиль дверной	RAL 9003
12	Каркас крыльца		Стальной профиль, порошковая окраска	RAL 8016
13	Ограждение крыльца		Стальная труба, порошковая окраска	RAL 8017
14	Ступени крыльца		Керамогранит	RAL 8025/9001
15	Пole стены 2-го этажа и выше		Керамогранит	RAL 8017
16	Дверное полотно		Металлическое	RAL 8016
17	Козырек		Алюминиевая композитная панель	RAL 1015
18	Край козырька		Металлочерепица	RAL 9006
19	Карниз		Алюминиевая композитная панель	RAL 1015
20	Крыльцо		Декоративный камень	RAL 8004
21	Потолок проезда		Стальной профнастил	RAL 5015
22	Карниз		Стальной профнастил	RAL 5015
23	Пole стены		Кирпичная кладка, покраска	RAL 9010
24	Остекление		Стальной профиль	RAL 9003

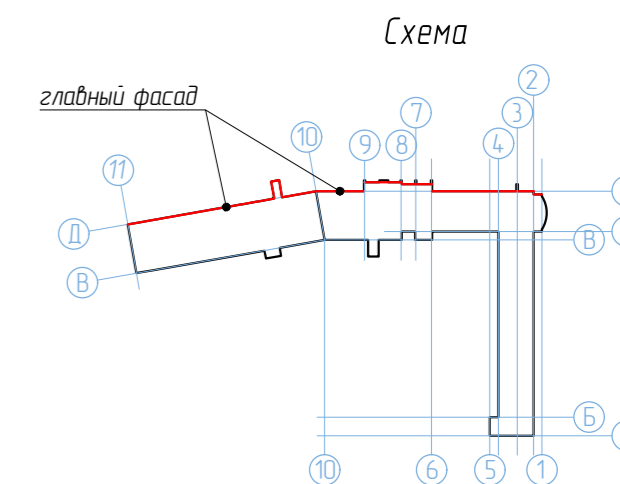
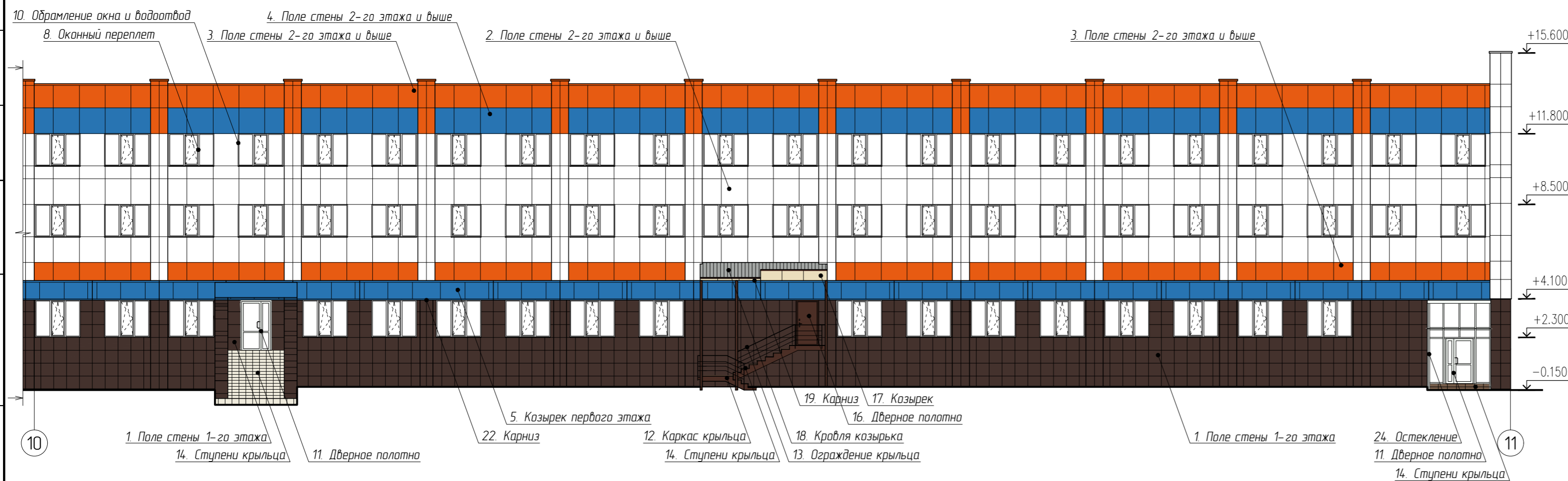
ШЮ-18-01					
г. Красноярск, Центральный район, ул. Парижской Коммуны, д.41					
Изм.	Кол.	Лист	№ док.	Подпись	Дата
Выполнил:		Шулика Ю.А.			12.18
Паспорт фасадов административного здания					
Колористическое решение фасадов			Стадия	Лист	Листов
			П	8	18



Главный фасад (северный фасад в осях 1-10 по оси Д)



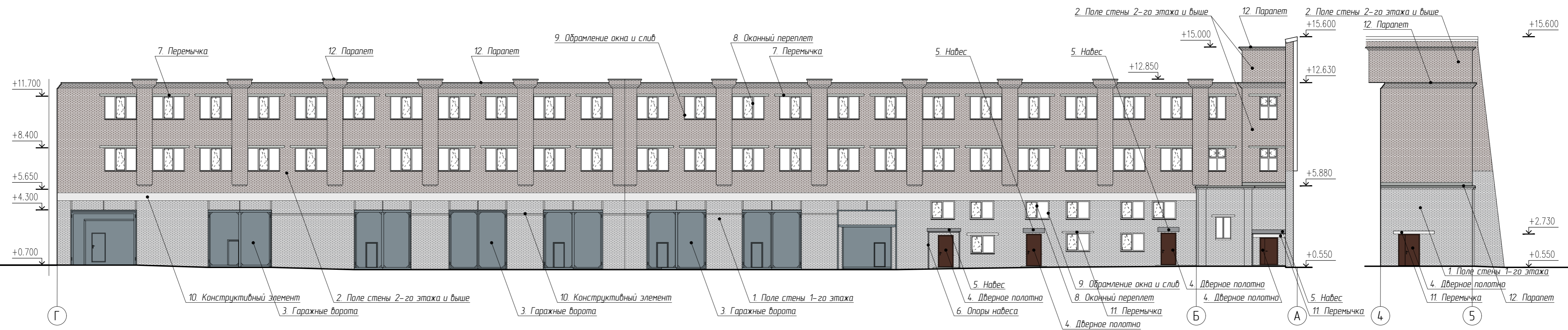
Главный фасад (северный фасад в осях 10-11 по оси Д)



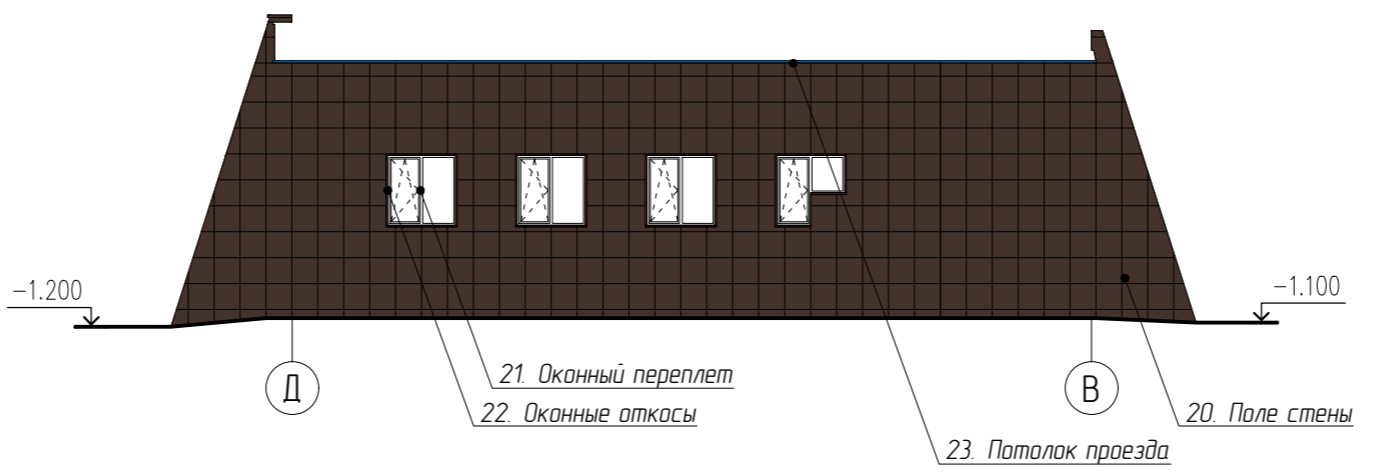
- Примечание
1. Чертеж выполнен на основании предоставленного Заказчиком технического паспорта от 6.11.2012 г.
  2. Оси приняты условно.
  3. Отметка 0.000 условно принята на уровне земли внешнего северо-восточного угла здания.
  4. Ведомость применяемых материалов - см. лист 8.

ШЮ-18-01					
г. Красноярск, Центральный район, ул. Парижской Коммуны, д.41					
Изм.	Кол.	Лист	№ док.	Подпись	Дата
Выполнил:		Шулика Ю.А.			12.18
Паспорт фасадов административного здания					
Колористическое решение фасадов					
Стадия	Лист	Листов			
П	9	18			
Современные Рекламные Системы			сервис		

Дворовой фасад (в осях Г-А)



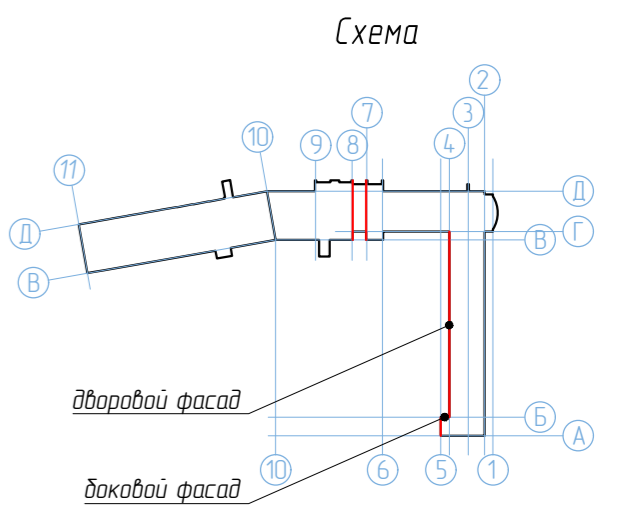
Дворовой фасад (сквозной проезд в осях Д-В по оси 7)



Дворовой фасад (сквозной проезд в осях В-Д по оси 8)



Боковой фасад (в осях 4-5 по оси Б)



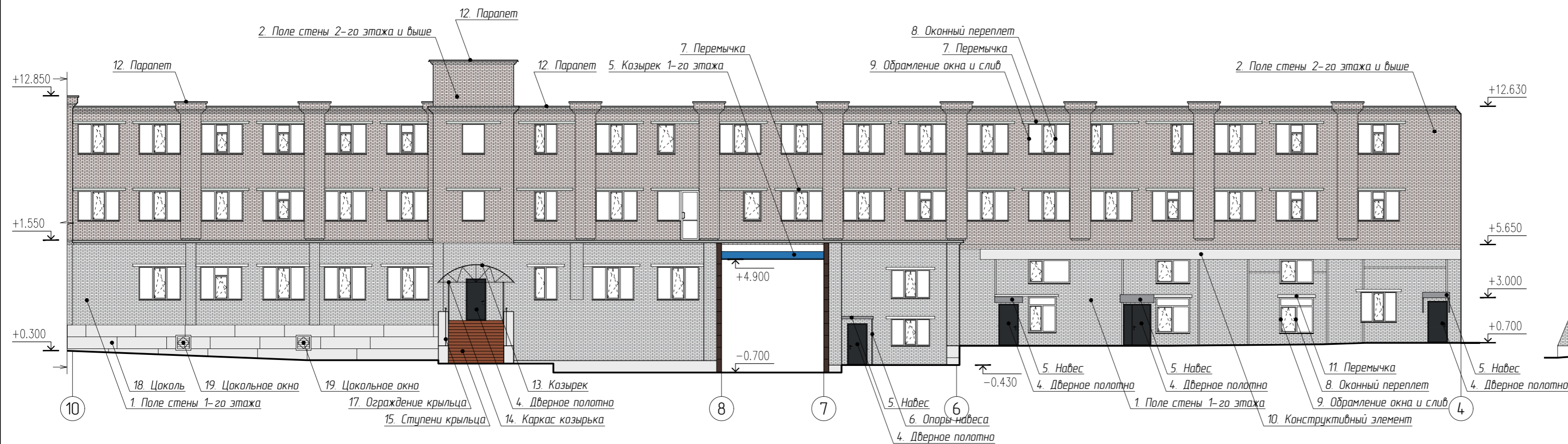
Ведомость применяемых материалов

№ п/п	Элемент фасада	Эталон цвета	Вид отделки	Индекс по цвет. палитре
1	Поле стены 1-го этажа		Кирпичная кладка, покраска	RAL 9010
2	Поле стены 2-го этажа и выше		Кирпичная кладка, неокрашенный кирпич	кирпич
3	Гаражные ворота		Металлические, покраска	RAL 7000
4	Дверное полотно		Металлическое	RAL 8016/9011
5	Навес		Стальной проф. лист	RAL 7001
6	Опоры навеса		Стальная труба, порошковая окраска	RAL 7001
7	Перемычка		Бетонная	RAL 7035
8	Оконный переплет		ПВХ профиль оконный с прозрачным заполнением	RAL 9003
9	Обрамление окна и слив		Алюминиевый лист, покраска	RAL 9003
10	Конструктивный элемент		Металлический профиль, покраска	RAL 9010
11	Перемычка		Бетонная, покраска	RAL 9010
12	Паралет		Оцинкованная сталь	RAL 9006
13	Козырек		Сотовый поликарбонат	RAL 9010
14	Каркас козырька		Стальная труба, порошковая окраска	RAL 9010
15	Ступени крыльца		Декоративный камень	RAL 8004
16	Ступени крыльца		Бетонные	бетон
17	Ограждение крыльца		Стальная труба, порошковая окраска	RAL 8017
18	Цоколь		Бетонные блоки, покраска	RAL 9010
19	Цокольное окно		Металлическая решетка, покраска	RAL 9010
20	Поле стены		Керамогранит	RAL 8017
21	Оконный переплет		ПВХ профиль оконный с прозрачным заполнением	RAL 9003
22	Оконные откосы		Алюминиевый лист, покраска	RAL 8017
23	Потолок проезда		Стальной профнастил	RAL 5015

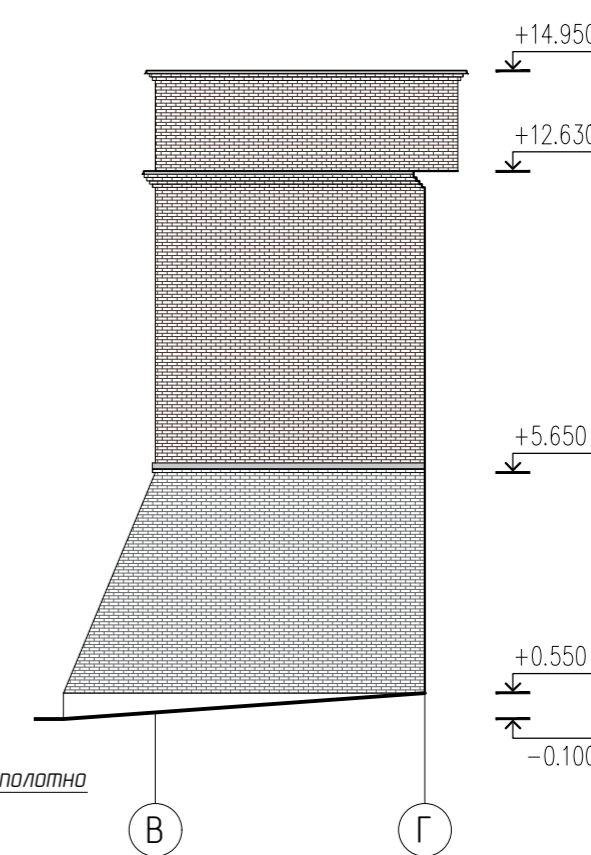
Примечание  
 1. Чертеж выполнен на основании предоставленного Заказчиком технического паспорта от 6.11.2012 г.  
 2. Оси приняты условно.  
 3. Отметка 0.000 условно принята на уровне земли внешнего северо-восточного угла здания.

ШЮ-18-01					
г. Красноярск, Центральный район, ул. Парижской Коммуны, д.41					
Изм.	Кол.	Лист	№ док.	Подпись	Дата
Выполнил:		Шулика Ю.А.			12.18
Паспорт фасадов административного здания					
Колористическое решение фасадов			Стадия	Лист	Листов
			П	10	18

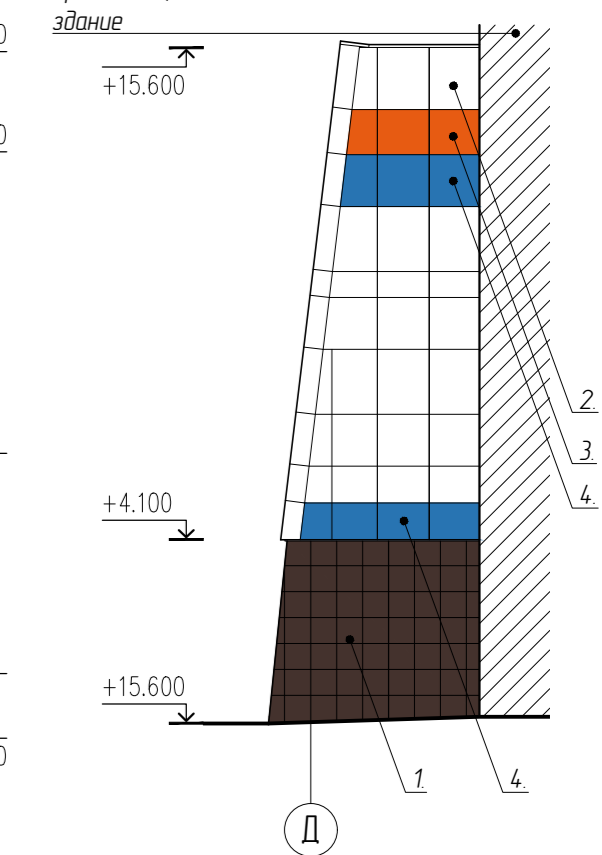
Дворовой фасад (в осях 10-4)



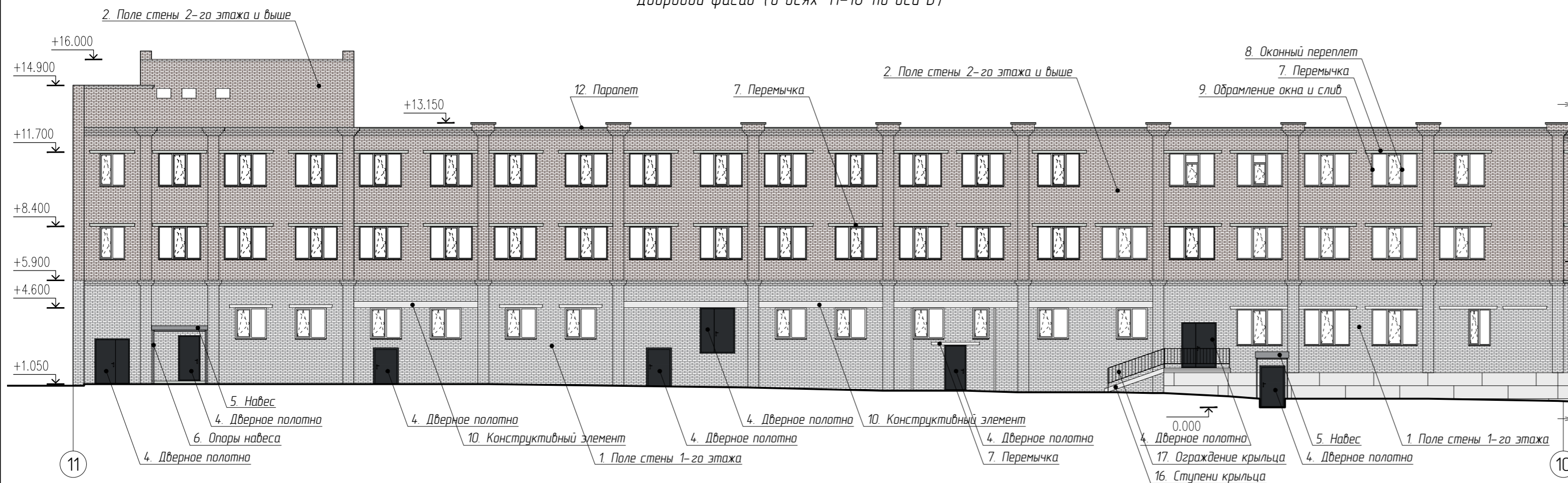
Дворовой фасад (в осях В-Г по оси 6)



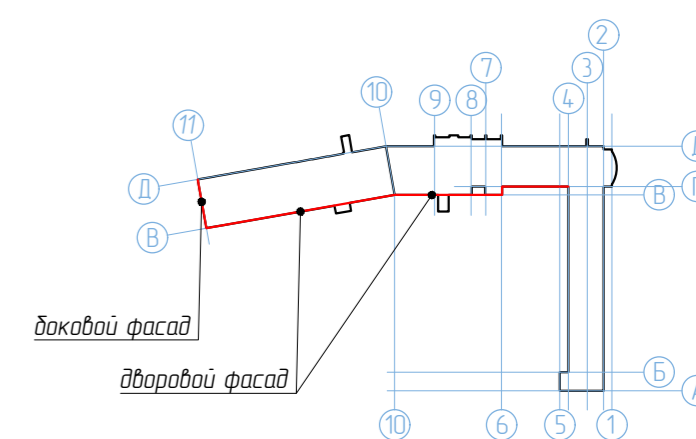
Боковой фасад (в осях Д-В по оси 11)



Дворовой фасад (в осях 11-10 по оси В)



Схема



- Примечание
1. Чертеж выполнен на основании предоставленного Заказчиком технического паспорта от 6.11.2012 г.
  2. Оси приняты условно.
  3. Отметка 0.000 условно принята на уровне земли внешнего северо-восточного угла здания.
  4. Ведомость применяемых материалов - см. лист 10.

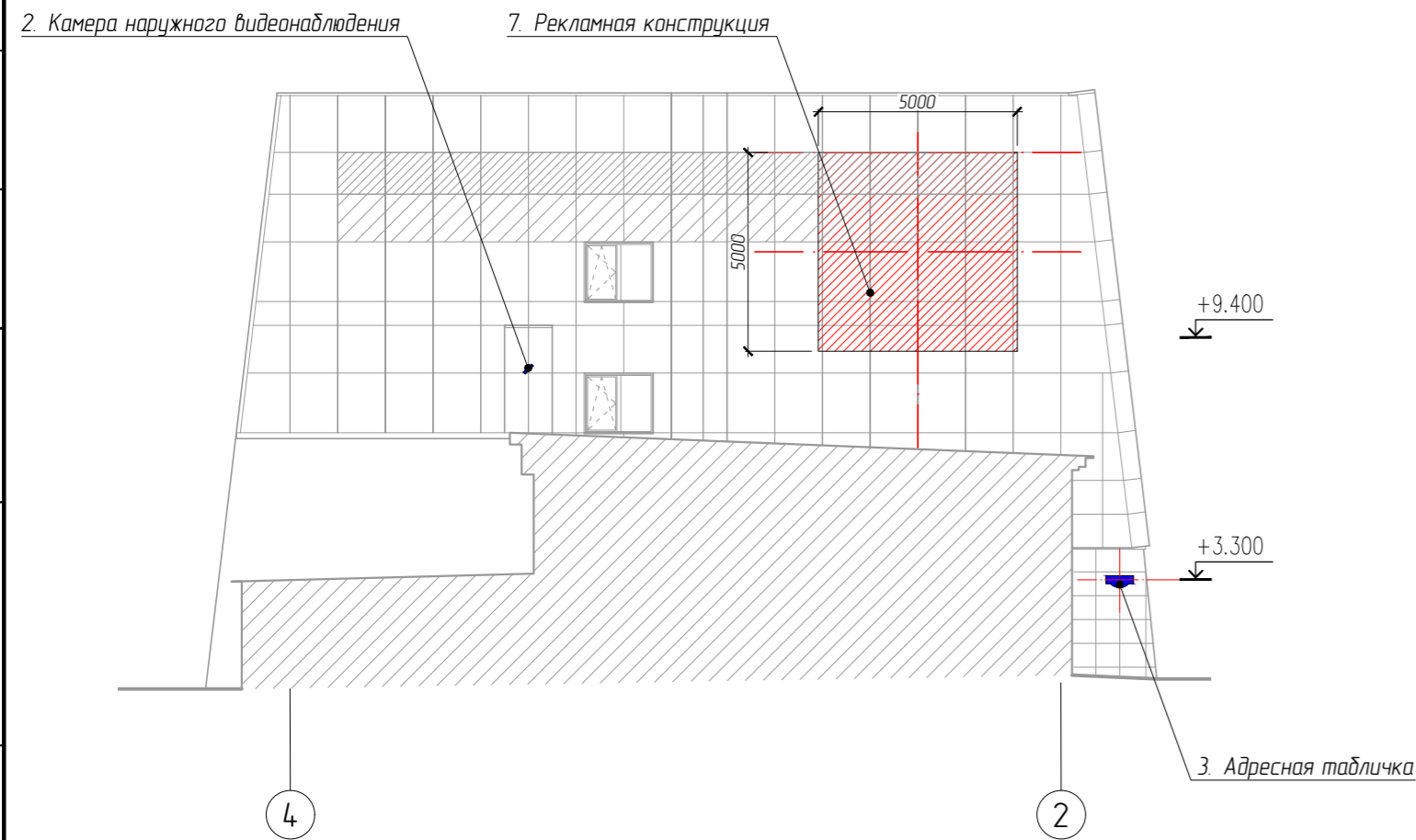
						ШЮ-18-01			
						г. Красноярск, Центральный район, ул. Парижской Коммуны, д.41			
Изм.	Кол.	Лист	№ док	Подпись	Дата	Паспорт фасадов административного здания	Стадия	Лист	Листов
Выполнил:				Шулика Ю.А.	12.18		П	11	18
						Колористическое решение фасадов			

Главный фасад (восточный фасад в осях А-Д)



Боковой фасад (западный фасад в осях Д-В по оси 11)

Главный фасад (в осях 2-1 по оси В)



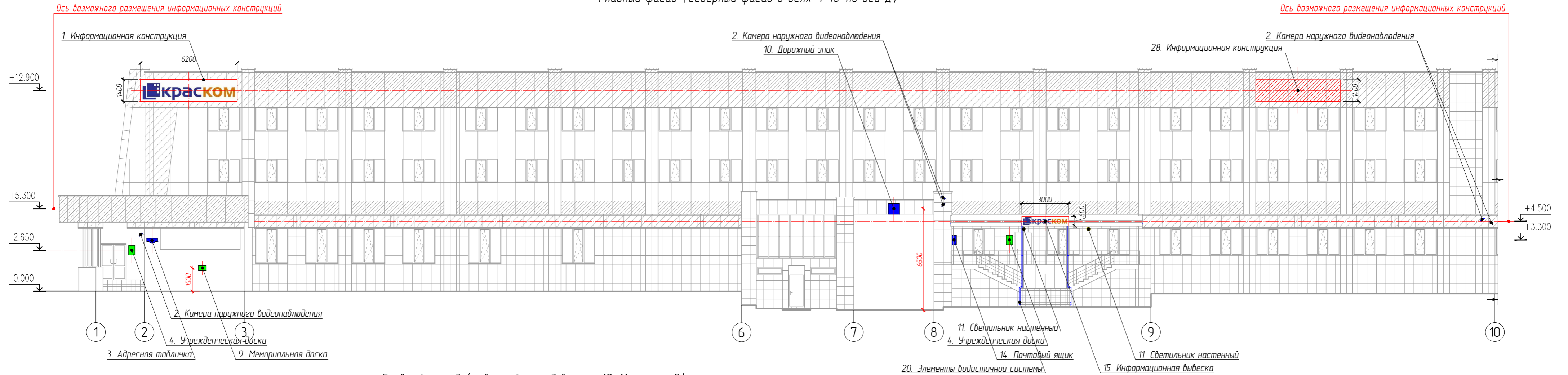
- белый
- светлые оттенки серого
- оттенки бежевого
- оттенки коричневого

Примечание

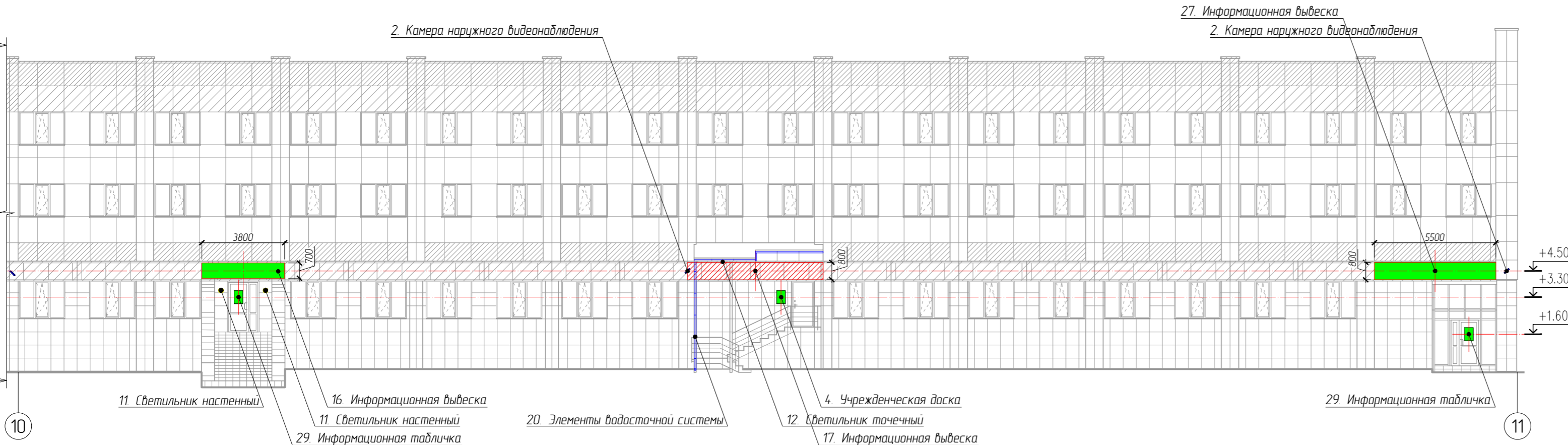
1. Чертеж выполнен на основании предоставленного Заказчиком технического паспорта от 6.11.2012 г.
2. Оси приняты условно.
3. Отметка 0.000 условно принята на уровне земли внешнего северо-восточного угла здания.
4. Перечень оборудования, дополнительных элементов и устройств – см. лист 16.

ШЮ-18-01					
г. Красноярск, Центральный район, ул. Парижской Коммуны, д.41					
Изм.	Кол.	Лист	№ док.	Подпись	Дата
Выполнил:		Шулика Ю.А.			12.18
Паспорт фасадов административного здания				Стадия	Лист
Схема расположения дополнительного оборудования, дополнительных элементов и устройств				П	12
Современные Рекламные Системы				Листов	18

Главный фасад (северный фасад в осях 1-10 по оси Д)



Главный фасад (северный фасад в осях 10-11 по оси Д)

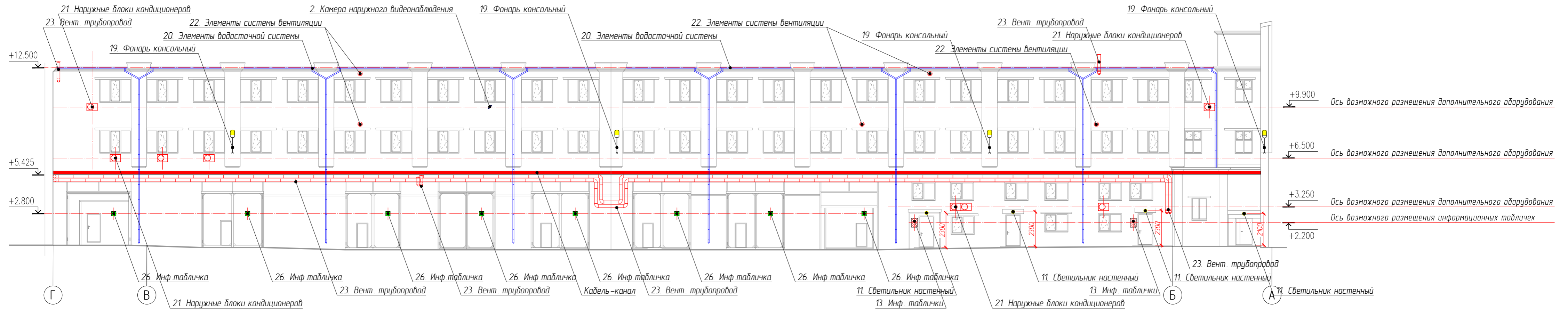


Примечание

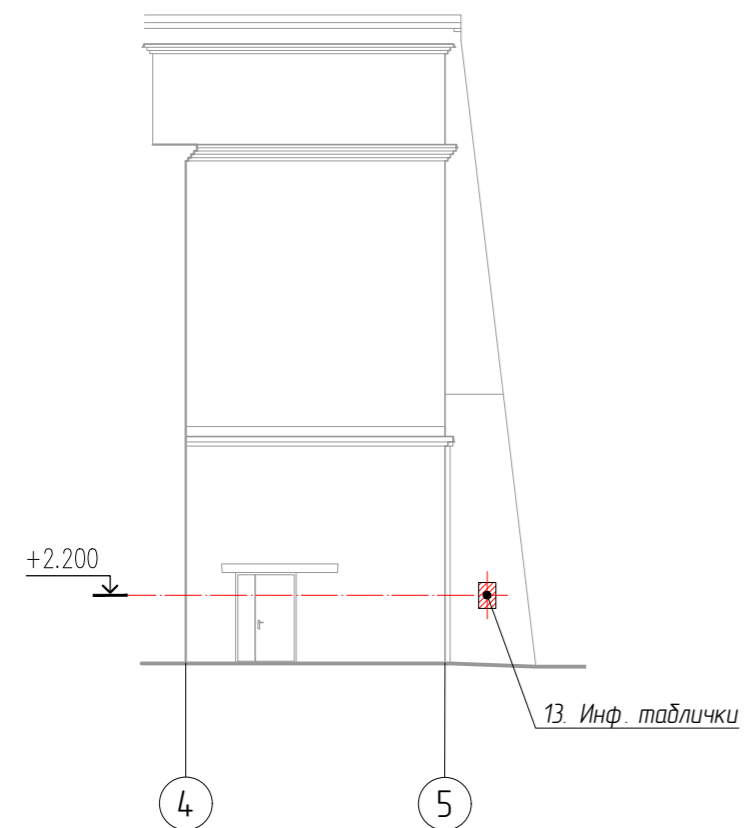
1. Чертеж выполнен на основании предоставленного Заказчиком технического паспорта от 6.11.2012 г.
2. Оси приняты условно.
3. Отметка 0.000 условно принята на уровне земли внешнего северо-восточного угла здания.
4. Перечень оборудования, дополнительных элементов и устройств – см. лист 16.

						ШЮ-18-01			
						г. Красноярск, Центральный район, ул. Парижской Коммуны, д.41			
Изм.	Кол.	Лист	№ док.	Подпись	Дата	Паспорт фасадов административного здания	Стадия	Лист	Листов
Выполнил:				Шулика Ю.А.	12.18		П	13	18
						Схема расположения дополнительного оборудования, дополнительных элементов и устройств			

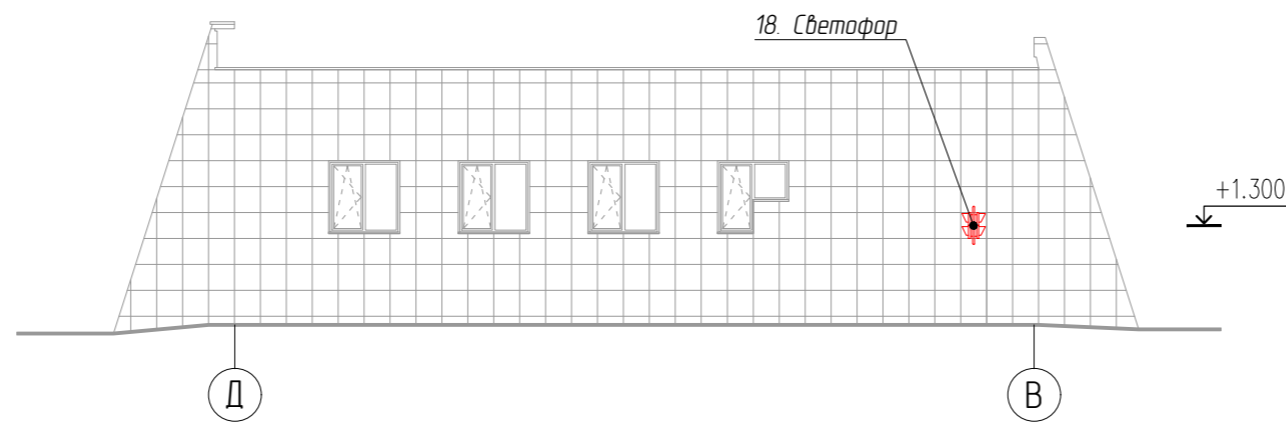
Дворовой фасад (в осях Г-А)



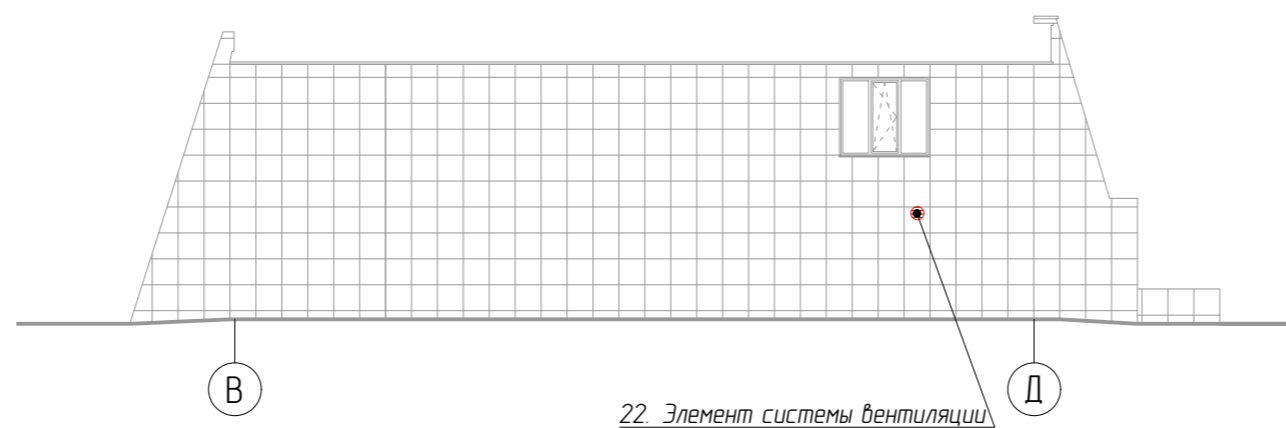
Боковой фасад (в осях 4-5 по оси Б)



Дворовой фасад (сквозной проезд в осях Д-В по оси 7)



Дворовой фасад (сквозной проезд в осях В-Д по оси 8)



Рекомендуемые цвета подложек:

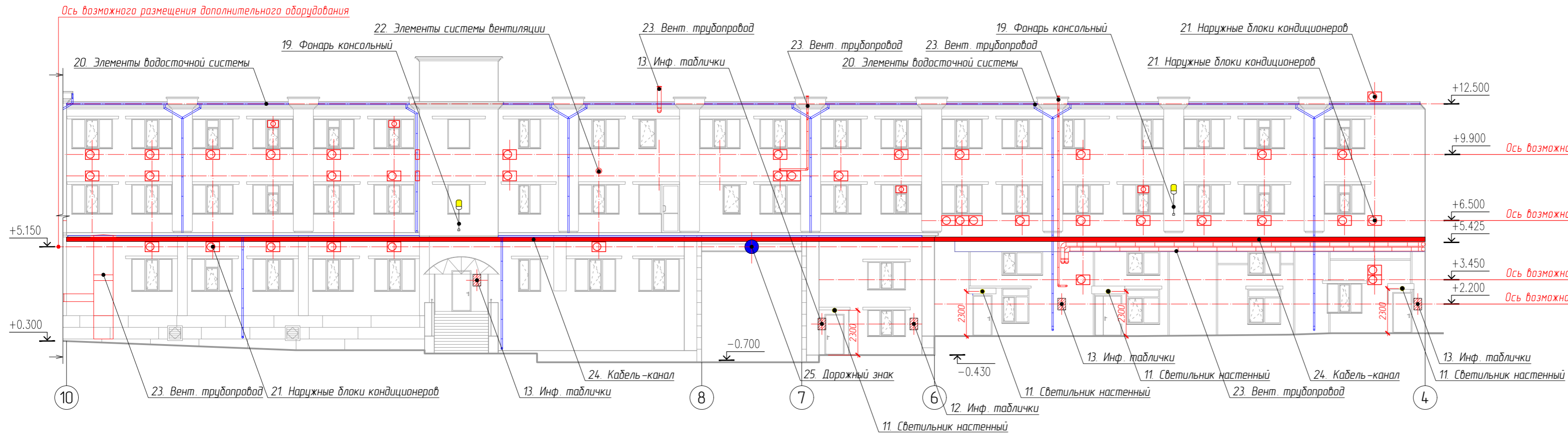
	белый
	светлые оттенки серого
	темные оттенки серого
	оттенки коричневого

Примечание

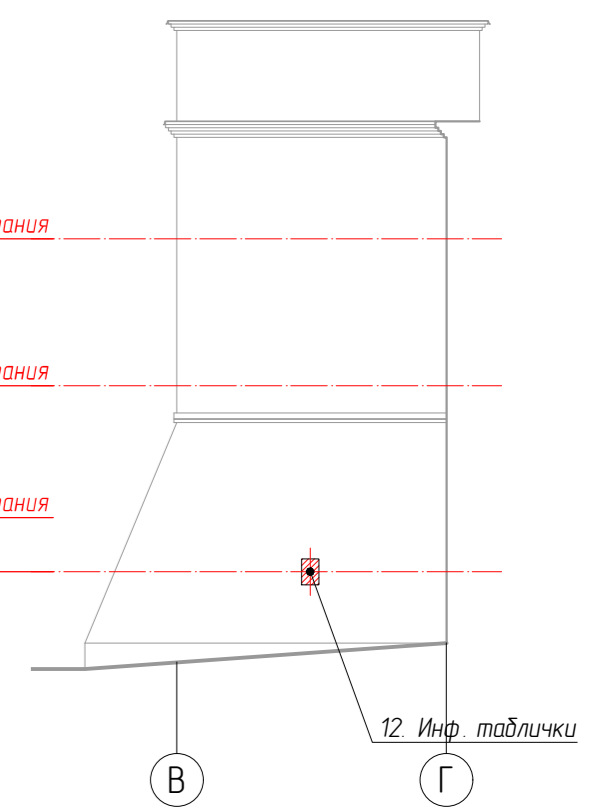
1. Чертеж выполнен на основании предоставленного Заказчиком технического паспорта от 6.11.2012 г.
2. Оси приняты условно.
3. Отметка 0.000 условно принята на уровне земли внешнего северо-восточного угла здания.
4. Перечень оборудования, дополнительных элементов и устройств – см. лист 16.

ШЮ-18-01					
г. Красноярск, Центральный район, ул. Парижской Коммуны, д.41					
Изм.	Кол.	Лист	№ док.	Подпись	Дата
Выполнил:		Шулика Ю. А.			12.18
Паспорт фасадов административного здания					
			Стадия	Лист	Листов
			П	14	18
Схема расположения дополнительного оборудования, дополнительных элементов и устройств					

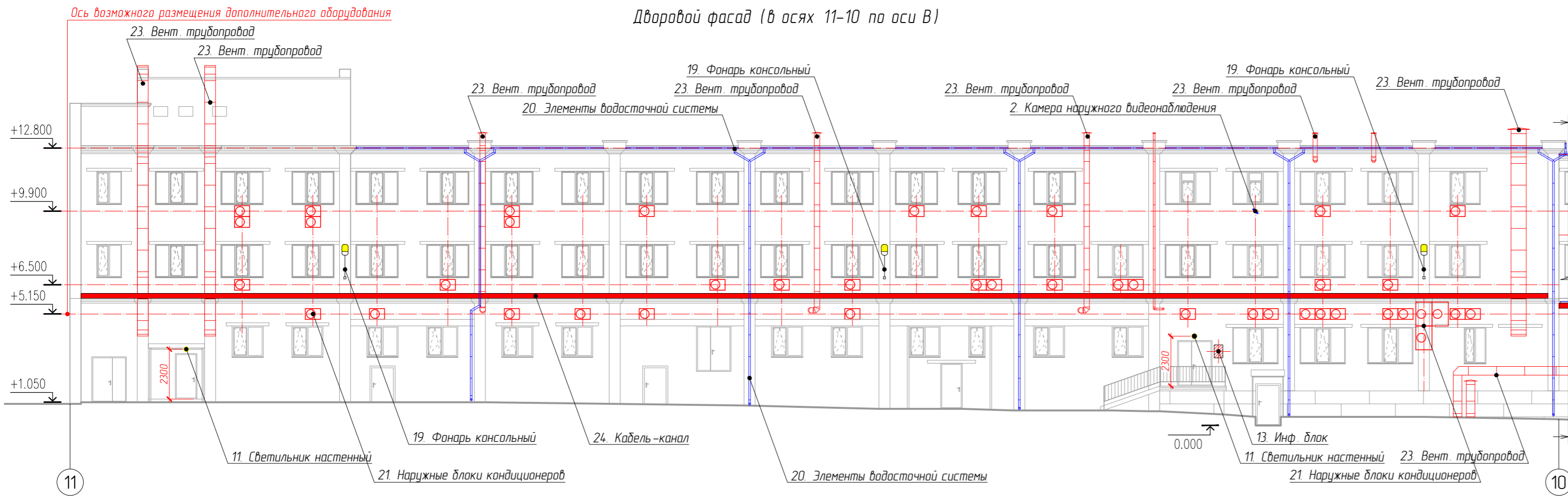
Дворовой фасад (в осях 10-4)



Дворовой фасад (в осях В-Г по оси 6)



Дворовой фасад (в осях 11-10 по оси В)




Примечание  
 1. Чертеж выполнен на основании предоставленного Заказчиком технического паспорта от 6.11.2012 г.  
 2. Оси приняты условно.  
 3. Отметка 0.000 условно принята на уровне земли внешнего северо-восточного угла здания.  
 4. Перечень оборудования, дополнительных элементов и устройств – см. лист 16.

						ШЮ-18-01		
						г. Красноярск, Центральный район, ул. Парижской Коммуны, д.41		
Изм.	Кол.	Лист	№ док.	Подпись	Дата	Паспорт фасадов административного здания		
Выполнил:				Шулика Ю.А.	12.18			
						Стадия	Лист	Листов
						П	15	18
						Схема расположения дополнительного оборудования, дополнительных элементов и устройств		

Перечень оборудования, дополнительных элементов и устройств

Перечень оборудования, дополнительных элементов и устройств

№ п/п	Тип дополнительного оборудования, дополнительного элемента или устройства	Краткое описание	Расположение (фасад, этаж)	Номер листа паспорта фасадов, содержащего схему	Отметка о демонтаже
1	Информационная конструкция	Объемные накладные буквы и элементы на подложке, оснащенные внутренней светодиодной подсветкой. Выполнено в фирменных цветах компании на белом фоне. Габариты: 6,2 x 1,4 м.	Лицевые фасады, выше 3 эт., угол здания	12,13	
2	Камера наружного видеонаблюдения	Цвет корпуса белый. Кол-во: 11 шт.	Лицевые, дворовые и боковой фасады	12,13,14	
3	Адресная табличка	Возможная табличка с названием улицы и номером дома. Выполнена из композитного материала в синем цвете с белыми буквами. Размеры: 0,9 x 0,3 м. Кол-во: 3 шт.	Лицевой и боковые фасады, на уровне 1 эт.	12,13	
4	Учрежденческая доска	Доска с полным названием учреждения, юридическим адресом и часами работы. Материал: металл либо пластик. Подложка светло-серого цвета, текст и изображения в фирменных цветах компании. Габариты: 0,4 x 0,6 м. Кол-во: 4 шт.	Лицевые фасады, возле входов	12,13	
5	Информационная вывеска	Возможная информационная вывеска организации. Объемные или плоские буквы и изображения в фирменных цветах компании. Возможна подложка светло-серого цвета, внутренняя подсветка элементов. Материал: металл либо пластик. Габариты: высота не более 1,5 м, длина до 15 м.	Лицевой фасад, козырек входной группы	12	
6	Информационная вывеска	Возможная информационная вывеска организации. Объемные или плоские буквы и изображения в фирменных цветах компании. Возможна подложка светло-серого цвета, внутренняя подсветка элементов. Материал: металл либо пластик. Габариты: высота не более 0,8 м, длина до 5,2 м.	Лицевой фасад, козырек 1-го этажа	12	
7	Рекламная конструкция	Возможная рекламная конструкция. Подложка светло-серого цвета, текст и изображения в фирменных цветах компании. Материал: пластик, металл. Габариты: не более 5 x 5 м.	Боковой фасад (южный фасад), на уровне 2 эт.	12	
8	Мемориальная доска	Металлическая доска, текст и изображения на коричневом фоне. Размеры: 0,4 x 0,6 м	Лицевой фасад, возле входной группы	12	
9	Мемориальная доска	Табличка обозначения находящейся в непосредственной близости скульптурной композиции "Дядя Яша и стажер". Материал: металл. Размер: 0,5 x 0,3 м.	Лицевой фасад, возле входной группы	13	
10	Дорожный знак	Знак дорожного движения 2.7 "Преимущество перед встречным движением" металлический. Белые и красные элементы на синем фоне. Размер: 0,7x0,7 м	Лицевой фасад, над сквозным проездом	13	
11	Светильник настенный	Круглый настенный уличный светильник. Цвет корпуса в цвет фасада, цвет плафона – белый. Кол-во: 14 шт.	Лицевые и дворовые фасады, над входной дверью	12,13,14,15	
12	Информационные таблички	Табличка "Место для курения" – белые буквы на красном фоне; знак "Место для курения" – голубой значок на белом фоне. Расположены в месте для курения. Габариты: 0,4 x 0,6 м. Кол-во: 2 шт.	Дворовые фасады	15	
13	Информационные таблички	Таблички "Курение запрещено" – белые буквы на красном фоне; и знаки "Курение запрещено", "Осторожно. Скользко", расположенные в непосредственной близости от двери от входной двери. Габариты: 0,4 x 0,6 м. Кол-во: 7 шт.	Дворовые фасады	14,15	
14	Почтовый ящик	Материал: металл. Цвет синий.	Лицевой фасад, входная группа	13	
15	Информационная вывеска	Вывеска с логотипом организации, объемные оранжевые и синие буквы на белом фоне. Выполнена из композитного материала. Размер: 3 x 0,6 м.	Лицевой фасад, входная группа	13	

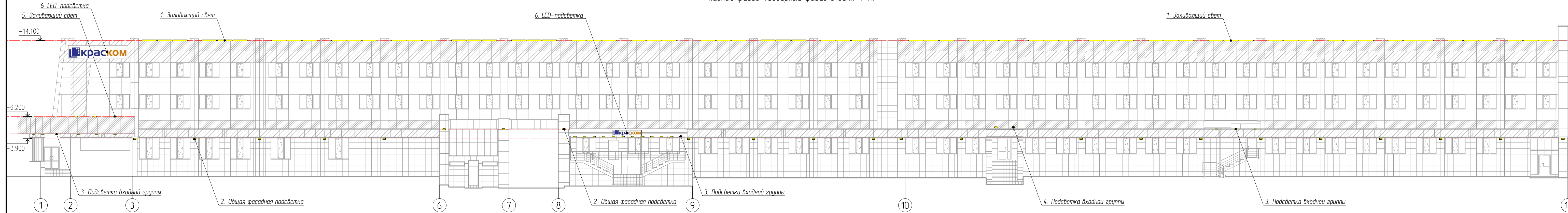
№ п/п	Тип дополнительного оборудования, дополнительного элемента или устройства	Краткое описание	Расположение (фасад, этаж)	Номер листа паспорта фасадов, содержащего схему	Отметка о демонтаже
16	Информационная вывеска	Вывеска с логотипом организации, объемные красные буквы на сером фоне. Выполнена из композитного материала. Размер: 3,8 x 0,7 м.	Лицевой фасад, входная группа	13	
17	Информационная вывеска	Возможная информационная вывеска организации. Буквы и изображения в фирменных цветах компании. Возможна подложка светло-серого цвета, внутренняя подсветка элементов. Материал: металл либо пластик. Габариты: не более 0,8 x 6,2 м.	Лицевой фасад	13	
18	Светофор	Светофор для регулирования автомобильного движения, консольный. Кол-во: 1 шт.	Дворовой фасад, сквозной проезд	14	
19	Фонарь консольный	Уличный консольный светильник под лампу. Цвет корпуса белый. Кол-во: 9 шт.	Дворовые фасады, на уровне 2 эт.	14,15	
20	Элементы водосточной системы	Существующая система водоотведения. Металлическая конструкция, состоящая из желобов и труб. Корпус оцинкованный.	Лицевые и дворовые фасады	12,13,14,15	
21	Наружные блоки кондиционеров	Располагать вдоль системы осей фасада. Рекомендуемый цвет корпуса – белый и светлые оттенки серого. Кол-во: 97 шт.	Дворовые фасады	14,15	
22	Элементы системы вентиляции	Вентиляционные решетки в цвет участка фасада, на котором они расположены. Кол-во: 7 шт.	Дворовые фасады	14,15	
23	Вентиляционный трубопровод	Существующая система вентиляции и кондиционирования. Металлическая конструкция, корпус оцинкованный.	Дворовые фасады	14,15	
24	Кабель-канал	Прокладка кабельных линий по фасадам. Скрыть металлическим профилем в цвет участка фасада, на котором они расположены.	Дворовые фасады	14,15	
25	Дорожный знак	Знак дорожного движения 2.6 "Преимущество встречного движения" металлический. Красные и черные элементы на белом фоне. Диаметр – 0,7 м.	Дворовой фасад, над сквозным проездом	15	
26	Информационная табличка	Порядковая нумерация гаражных ворот. Материал: пластик или металл серого цвета с черными цифрами. Кол-во: 8 шт.	Дворовой фасад	14	
27	Информационная вывеска	Вывеска с логотипом организации, объемные оранжевые и синие буквы на белом фоне. Выполнена из композитного материала. Размер: 3 x 0,6 м.	Лицевой фасад, входная группа	13	
28	Информационная конструкция	Возможная информационная конструкция. Объемные или плоские буквы и изображения в фирменных цветах компании. Возможна подложка светло-серого цвета, внутренняя подсветка элементов. Материал: металл либо пластик. Габариты: не более 1,4 x 5,5 м. Кол-во: 3 шт.	Лицевые фасады, выше 3-го этажа	12,13	
29	Информационная табличка	Возможная табличка с полным названием учреждения, юридическим адресом и часами работы. Текст в фирменных цветах компании на прозрачном или сером фоне. Материал: пластик или виниловая наклейка. Габариты: 0,4 x 0,6 м. Кол-во: 3 шт.	Лицевые фасады, на входных дверях с остеклением	12,13	
ШЮ-18-01					
г. Красноярск, Центральный район, ул. Парижской Коммуны, д.41					
Изм.	Кол.	Лист	№ док.	Подпись	Дата
Выполнил:		Шулика Ю.А.			12.18.
Паспорт фасадов административного здания					
Перечень оборудования, дополнительных элементов и устройств					
			Стадия	Лист	Листов
			П	16	18
			 Современные Рекламные Системы		

СОГЛАСОВАНО

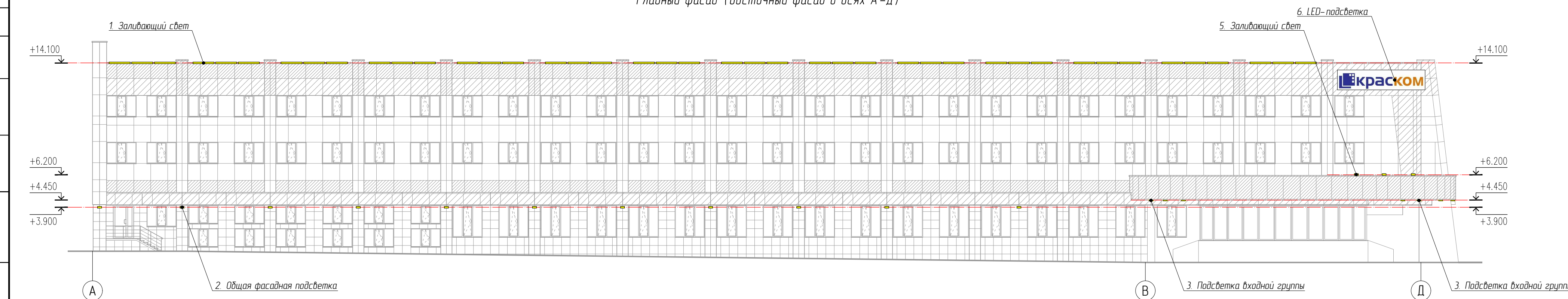

ИВ. № ПОДЛ.	ПОДП. И ДАТА	ВЗАМ. ИВ. №



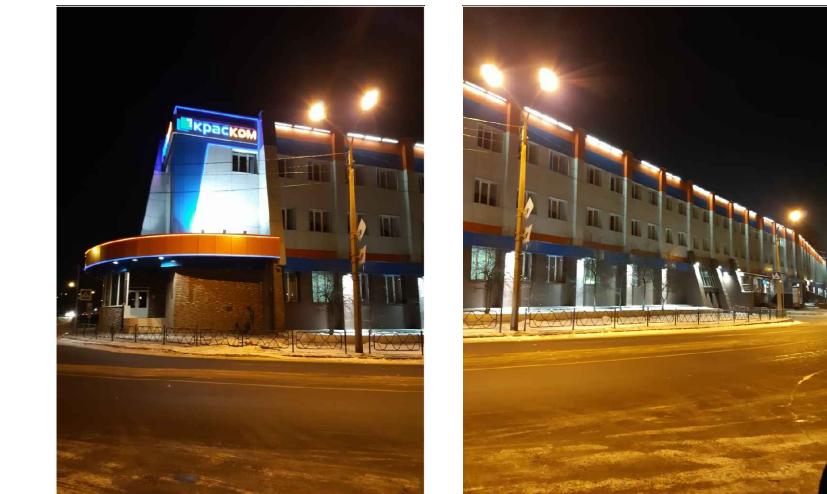
Главный фасад (северный фасад в осях 1-11)



Главный фасад (восточный фасад в осях А-Д)



Фотофиксация фасадов в темное время суток



- Примечание  
 1. Чертеж выполнен на основании предоставленного Заказчиком технического паспорта от 6.11.2012 г.  
 2. Оси приняты условно.  
 3. Отметка 0.000 условно принята на уровне земли внешнего северо-восточного угла здания.

Перечень осветительных приборов

№ п/п	Тип осветительного оборудования	Краткое описание	Расположение (фасад, этаж)	Цвет	№ п/п	Тип осветительного оборудования	Краткое описание	Расположение (фасад, этаж)	Цвет	№ п/п	Тип осветительного оборудования	Краткое описание	Расположение (фасад, этаж)	Цвет
1	Линейный светильник на кронштейне	Заливающий свет фасада. Кол-во: 111 шт.	Лицевые фасады, по верху фасада	белый	3	Светильник точечный	Общее освещение входной группы. Цвет корпуса белый. Кол-во: 30 шт.	Лицевые фасады, карниз козырька входной группы	белый	5	Светильник на кронштейне	Заливной свет фасада над входной группой. Кол-во: 6 шт.	Лицевые фасады, козырек входной группы	белый
2	Настенный светильник	Общая подсветка колонн фасада. Кол-во: 34 шт.	Лицевые фасады, на уровне 1 эт.	белый	4	Светильник на кронштейне	Подсветка входной группы. Кол-во: 2 шт.	Лицевые фасады, над козырьком вход. группы	белый	6	Внутренняя LED-подсветка	Внутренняя LED-подсветка объемных элементов логотипа организации.	Лицевые фасады, информационные вывески	синий, красный

						ШЮ-18-01		
						г. Красноярск, Центральный район, ул. Парижской Коммуны, д.41		
Изм.	Кол.	Лист	№ док.	Подпись	Дата	Паспорт фасадов административного здания		
Выполнил:			Шулика Ю.А.		12.18	Стандия	Лист	Листов
						П	17	18
						Схема архитектурно-художественной подсветки		


Лист регистрации изменений

СОГЛАСОВАНО


ВЗАМ. ИНВ. №

ПОДП. И ДАТА

ИНВ. № ПОДЛ.

						ШЮ-18-01			
						г. Красноярск, Центральный район, ул. Парижской Коммуны, д.41			
<i>Изм.</i>	<i>Кол.</i>	<i>Лист</i>	<i>№ док.</i>	<i>Подпись</i>	<i>Дата</i>				
Выполнил:		Шулика Ю. А.			12.18.	Паспорт фасадов административного здания	<i>Стадия</i>	<i>Лист</i>	<i>Листов</i>
							П	18	18
						Лист регистрации изменений	 Современные Рекламные Системы		