

Общество с ограниченной ответственностью

"КрасИнформСистем"

НЕЖИЛОЕ ЗДАНИЕ

Красноярск, Остров Отдыха,7

ПАСПОРТ ФАСАДОВ

13в.10.2018-ПФ

2018 г.

СОГЛАСОВАНО

М.П.

« ____ » _____ 20 ____ г. № _____

ПАСПОРТ ФАСАДОВ

Адрес здания, строения, сооружения: г. Красноярск, Остров Отдыха, 7

Год постройки: 1991

Автор архитектурного проекта: автор проекта неизвестен

Число этажей: 1

Серия (при наличии): -

Назначение: нежилое здание

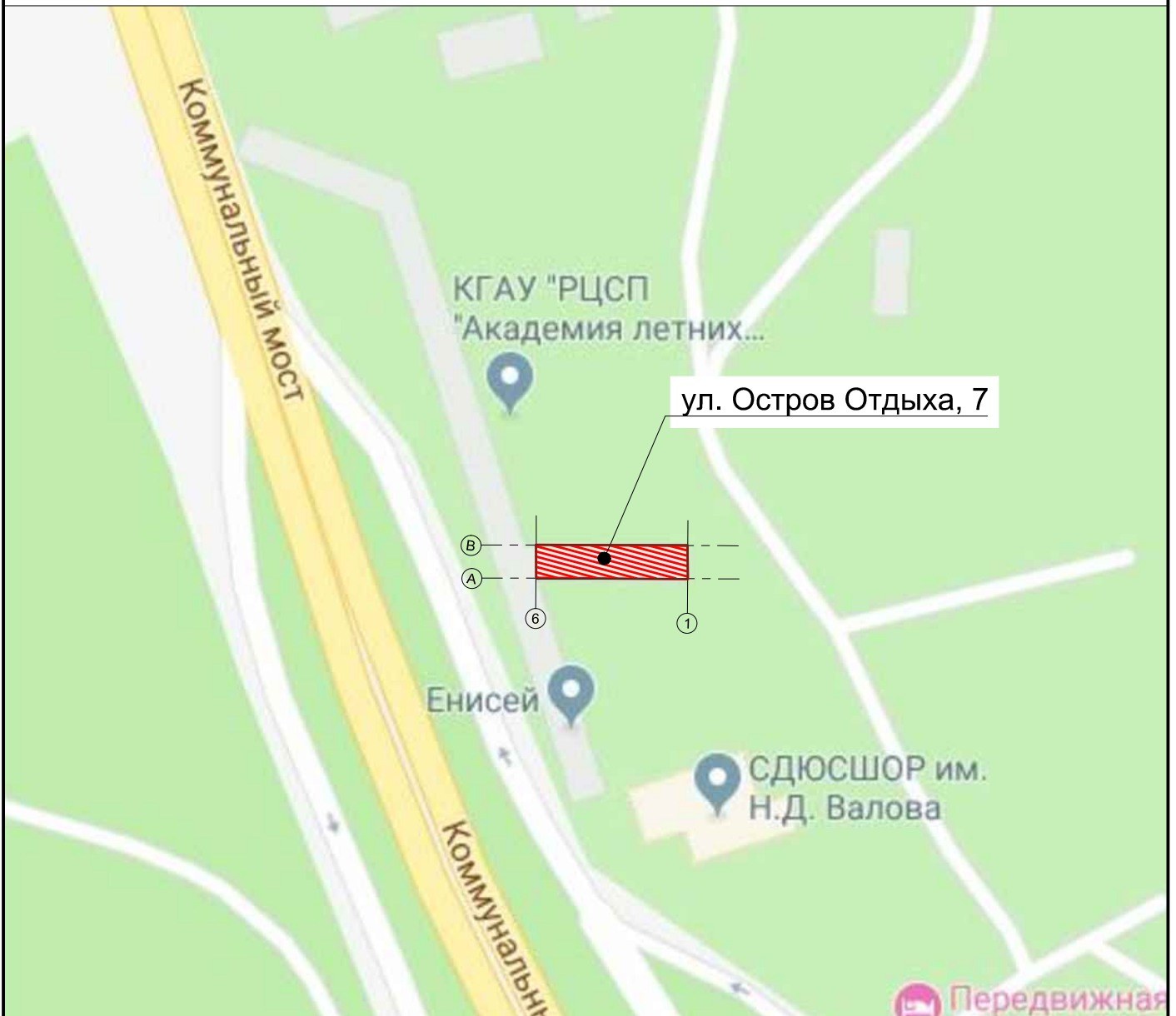
Статус здания, строения (при наличии): -

Лицо, ответственное за эксплуатацию: КГАУ "Центр Спортивной подготовки"

Паспорт фасадов составлен по состоянию
на «19» ноября 2018 г.

Актуализирован « ____ » _____ ____ г.

Ситуационный план М1:2000



Пояснительная записка

1. Описание существующего облика, текущей градостроительной ситуации, технического состояния и использования Объекта.

Объект расположен по адресу: г. Красноярск, Остров Отдыха, 7. Функциональное назначение гараж.

Здание - одноэтажное, встроенное, расположено под надземным пешеходным переходом, в плане имеет прямоугольную форму. Высота здания переменная, т.к. здание располагается под участком спуска с пешеходного перехода. Конструктивная схема здания - бескаркасное. Конструктивная система - стеновая с несущими продольными стенами. Наружные стены выполнены из бетонных блоков ФБС толщиной 400мм и из кирпича толщиной 380мм, также в качестве наружных ограждающих конструкций здания используются несущие конструкции надземного пешеходного перехода. Внутренние стены выполнены из бетонных блоков ФБС толщиной 400мм и из кирпича, толщиной 380мм. Перекрытия из профилированного листа по металлическим балкам. Над перекрытием гаража расположена конструкция покрытия надземного пешеходного перехода. Отмостка у здания асфальто-бетонная. Заполнения оконных проемов - деревянные оконные блоки с двойным остеклением в отдельных переплетах. Заполнение дверных проемов - алюминиевые секционные ворота. Здание подключено к городским инженерным сетям (водопровод, электричество и отопление)

2. Описание проектируемого архитектурного облика, характеристика принципиальных архитектурных и технологических решений для осуществления ремонта фасадов (переустройства, перепланировки, реконструкции, реставрации) объекта.

Паспорт отображает фактическое состояние фасада с корректировкой некоторых элементов. Для приведения фасадов в соответствие с паспортом необходимо выполнить следующие работы:

- демонтировать с дворового фасада в осях 6-1 неиспользуемые конструкции для размещения баннеров (в срок до 01.02.2019)

Архитектурно-художественная подсветка не предусмотрена.

3. Информация о сроках проведения работ.

см. п. 2

Материалы фотофиксации существующего состояния фасадов.
Главный фасад в осях 1-6



Материалы фотофиксации существующего состояния фасадов.
Боковой фасад в осях А-В

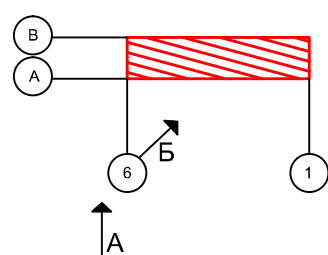


Материалы фотофиксации существующего состояния фасадов.
Дворовой фасад в осях 6-1

Вид А



Вид Б



Материалы фотофиксации существующего состояния фасадов.
Боковой фасад в осях В-А

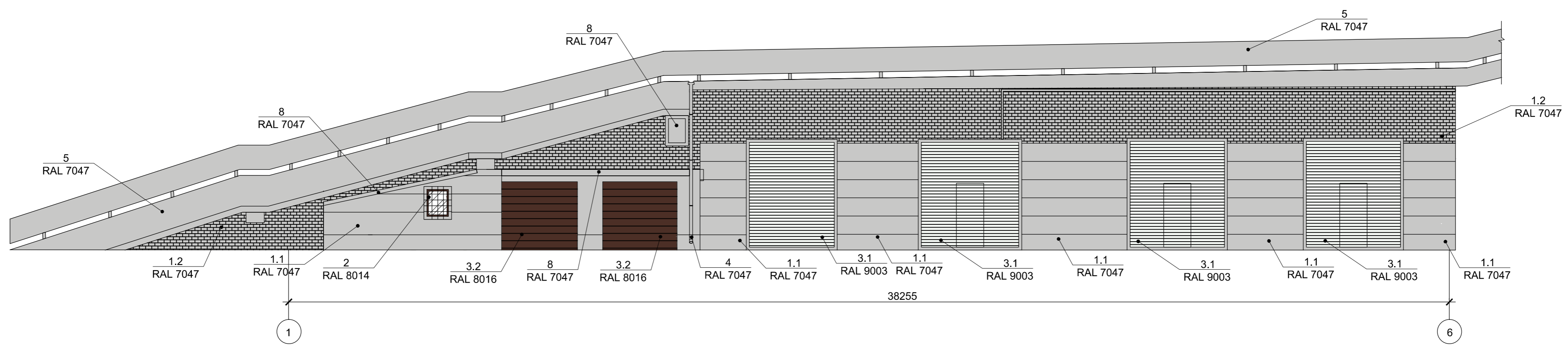


Фотографическое изображение развертки фрагмента улицы с бокового фасада

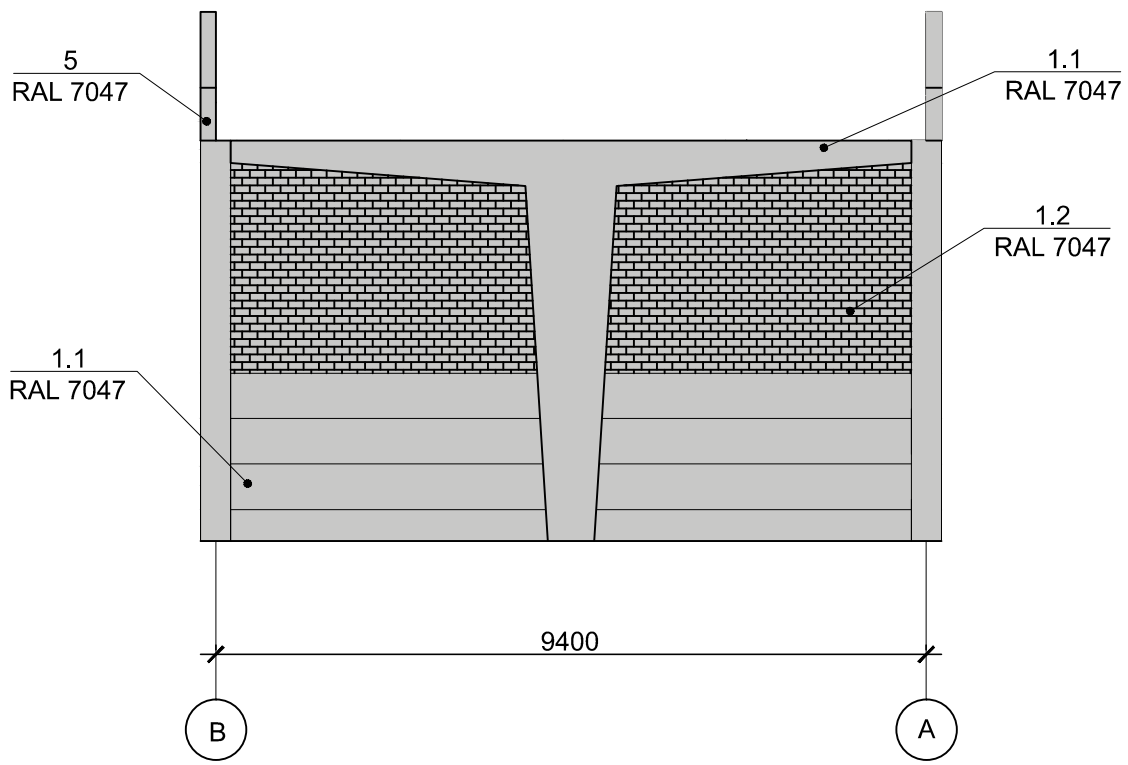
Остров Отдыха, 7



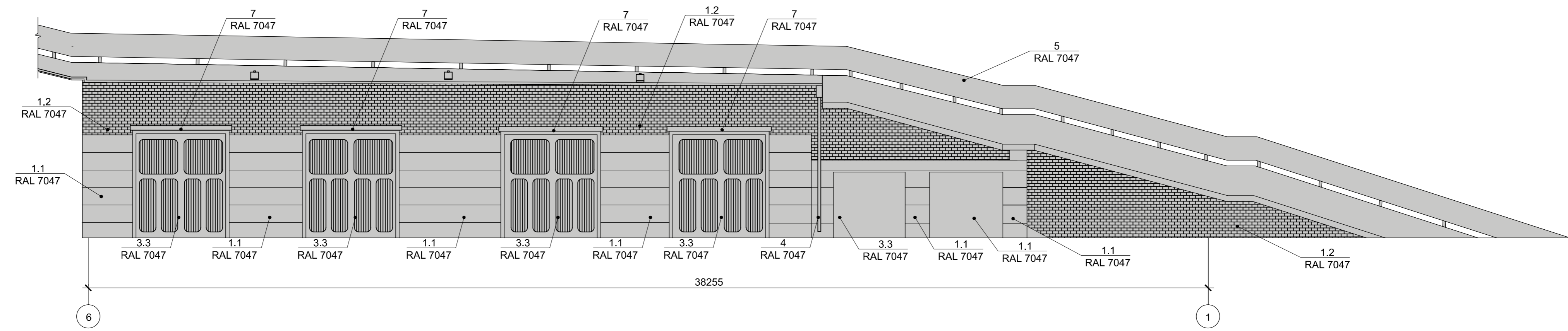
Колористическое решение фасадов.
Главный фасад в осях 1-6



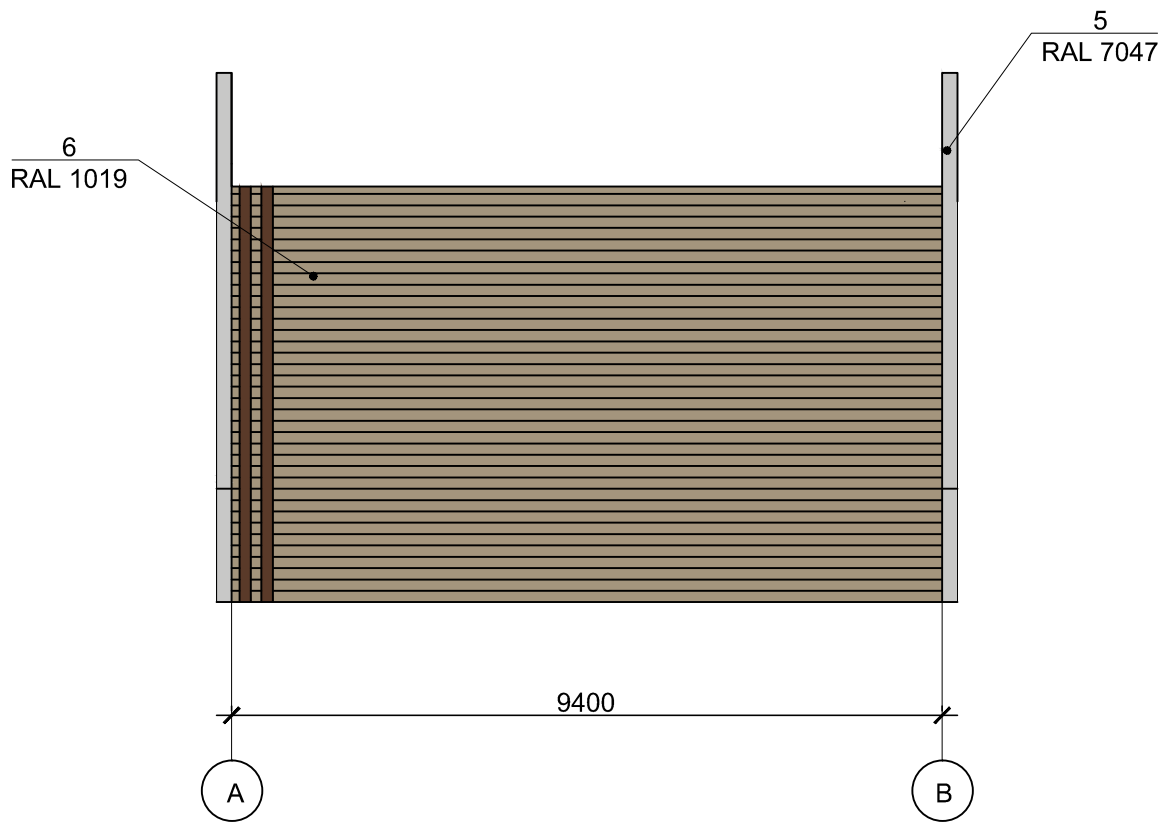
Колористическое решение фасадов.
Боковой фасад в осях А-В



Колористическое решение фасадов.
Главный фасад в осях 1-6



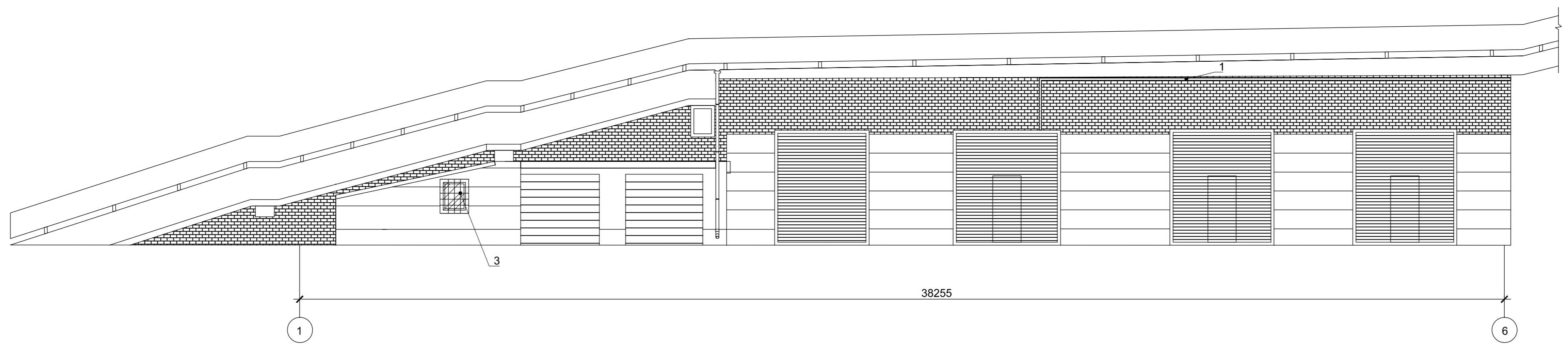
Колористическое решение фасадов.
Боковой фасад в осях А-В



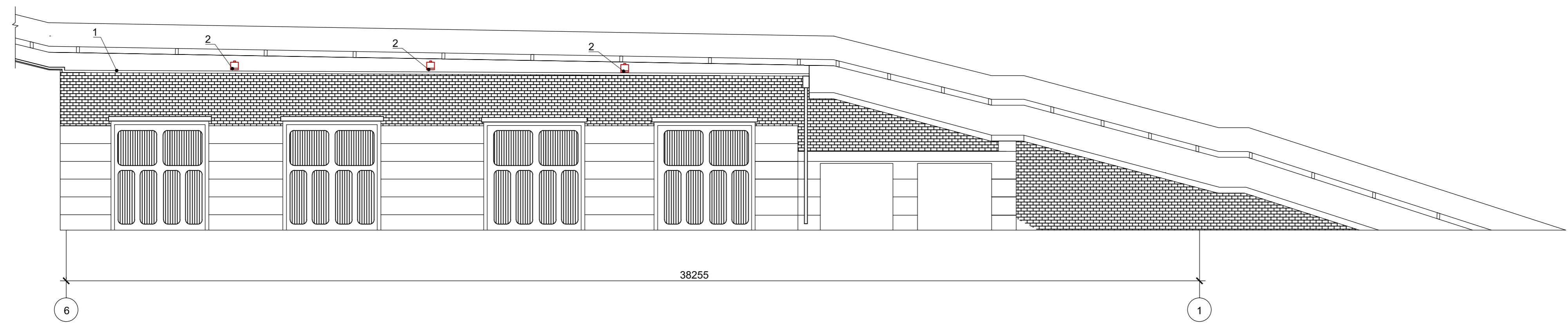
Ведомость применяемых материалов

№п/п	Элемент фасада	Эталон цвета	Вид отделки	Индекс по цветовой палитре
1.1	Стены		Фиброцементные плиты, покраска	RAL 7047
1.2			Кирпич, покраска	RAL 7047
2	Окна		Деревянные переплеты	RAL 8014
3.1	Ворота		Металл	RAL 9003
3.2				RAL 8016
3.3			Металл окрашенный	RAL 7047
4	Водосточные трубы		Металл окрашенный	RAL 7047
5	Ограждения		Штукатурка, покраска	RAL 7047
6	Ступени		Керамическая плитка	RAL 1019
7	Перемычки		Бетон окрашенный	RAL 7047
8	Металлические элементы, отливы		Металл окрашенный	RAL 7047

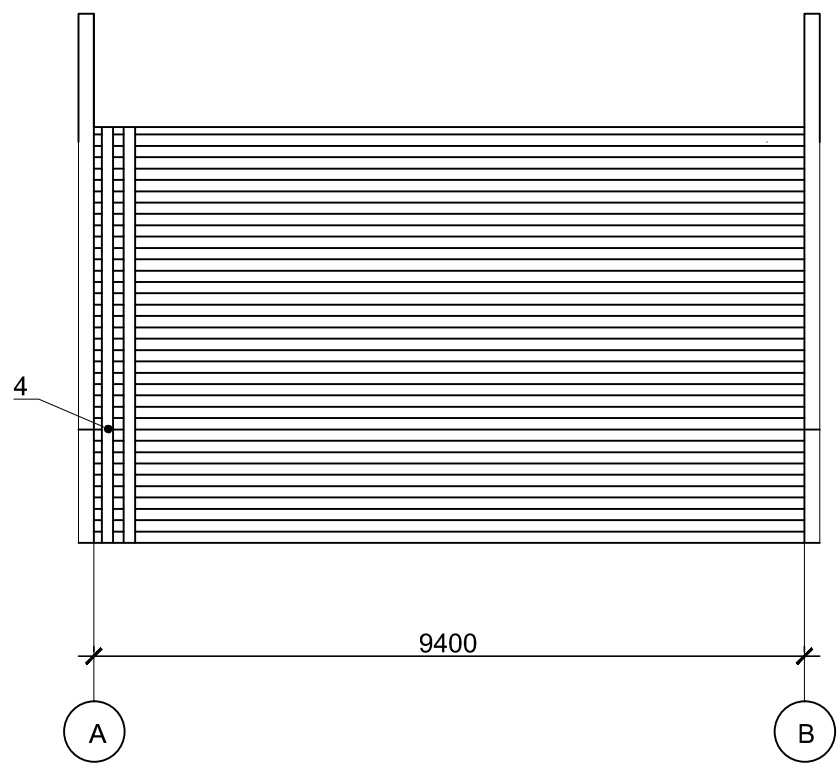
Перечень дополнительного оборудования. Дополнительных элементов и устройств.
Главный фасад в осях 1-6



Перечень дополнительного оборудования. Дополнительных элементов и устройств.
Дворовой фасад в осях 6-1



Перечень дополнительного оборудования.
Дополнительных элементов и устройств.
Боковой фасад в осях А-В

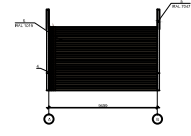
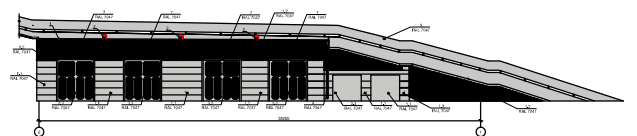
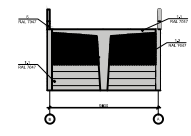
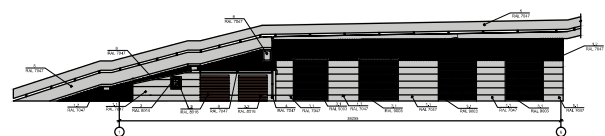


Видовые таблицы элементов

№ п/п	Наименование	Код	Единица измерения	Количество
1	Стропильная система	101	м ²	100
2	Крыша	102	м ²	100
3	Фундамент	103	м ³	100
4	Стены	104	м ²	100
5	Пол	105	м ²	100
6	Перекрытия	106	м ²	100
7	Внутренние перегородки	107	м ²	100
8	Двери	108	шт.	100
9	Окна	109	шт.	100
10	Санитарно-технические помещения	110	м ²	100
11	Водосточная система	111	шт.	100
12	Вентиляция	112	шт.	100
13	Электроснабжение	113	шт.	100
14	Отопление	114	шт.	100
15	Система кондиционирования	115	шт.	100
16	Система пожаротушения	116	шт.	100
17	Система охранно-пожарной сигнализации	117	шт.	100
18	Система видеонаблюдения	118	шт.	100
19	Система контроля доступа	119	шт.	100
20	Система автоматического управления	120	шт.	100

Перечень конструктивных элементов здания и участка

№ п/п	Наименование	Код	Единица измерения	Количество
1	Фундамент	103	м ³	100
2	Стены	104	м ²	100
3	Пол	105	м ²	100
4	Перекрытия	106	м ²	100
5	Внутренние перегородки	107	м ²	100
6	Двери	108	шт.	100
7	Окна	109	шт.	100
8	Санитарно-технические помещения	110	м ²	100
9	Водосточная система	111	шт.	100
10	Вентиляция	112	шт.	100
11	Электроснабжение	113	шт.	100
12	Отопление	114	шт.	100
13	Система кондиционирования	115	шт.	100
14	Система пожаротушения	116	шт.	100
15	Система охранно-пожарной сигнализации	117	шт.	100
16	Система видеонаблюдения	118	шт.	100
17	Система контроля доступа	119	шт.	100
18	Система автоматического управления	120	шт.	100



Лист регистрации изменений