

СОГЛАСОВАНО

_____ М.П.
" __ " _____ 20__ г. №

ПАСПОРТ ФАСАДОВ

Адрес здания, строения, сооружения:	660064, г. Красноярск, Остров Отдыха,15
Год постройки:	1967 г.
Автор архитектурного проекта:	Орехов В.В
Число этажей:	1 этаж
Серия (при наличии):	-
Назначение:	Спортивное
Статус здания, строения (при наличии):	-
Лицо ответственное за эксплуатацию:	-

Паспорт фасадов составлен по состоянию

на " __ " _____ 20__ г.

Актуализирован " __ " _____ 20__ г.

ОБЩЕСТВО С ОГРАНИЧЕННОЙ ОТВЕТСТВЕННОСТЬЮ

РЕСЦРС

ПАСПОРТ ФАСАДОВ

660064, г. Красноярск, Остров Отдыха, 15

ЗАКАЗЧИК: КГАУ СШОР по волейболу «Енисей» имени Э.А. Носкова

КРАСНОЯРСК 2018

СОДЕРЖАНИЕ

Содержание.....	1
Ситуационная схема.....	1
Пояснительная записка.....	2
Фотофиксация существующего состояния фасадов.....	3.1-3.4
Фотографическое изображение развертки фрагмента улицы с главного фасада в осях Б-А.....	4
Колористическое решение фасадов. Фасад в осях Б-А.....	5.1
Колористическое решение фасадов. Фасад в осях А-Б.....	5.2
Колористическое решение фасадов. Фасад в осях 1-2.....	5.3
Колористическое решение фасадов. Фасад в осях 2-1.....	5.4
Ведомость применяемых материалов.....	6.1-6.2
Схема размещения дополнительного оборудования. Фасад в осях Б-А.....	7.1
Схема размещения дополнительного оборудования. Фасад в осях А-Б.....	7.2
Схема размещения дополнительного оборудования. Фасад в осях 1-2.....	7.3
Схема размещения дополнительного оборудования. Фасад в осях 2-1.....	7.4
Перечень дополнительного оборудования.....	8.1-8.3
Компьютерный монтаж. Фасад в осях Б-А.....	9.1
Компьютерный монтаж. Фасад в осях А-Б.....	9.2
Компьютерный монтаж. Фасад в осях 1-2.....	9.3
Компьютерный монтаж. Фасад в осях 2-1.....	9.4
Лист регистрации изменений.....	10

СИТУАЦИОННАЯ СХЕМА



Объект проектирования: г. Красноярск, Остров Отдыха, 15



ПОЯСНИТЕЛЬНАЯ ЗАПИСКА

Паспорт фасадов нежилого здания по адресу: г. Красноярск, Остров Отдыха, 15, разработан на основании:

- технического задания заказчика;
- Постановления администрации города Красноярска №399 от 19.06.2018 «Об утверждении порядка составления, изменения и согласования паспорта фасадов зданий, строений на территории города Красноярска»
- Постановления администрации города Красноярска №268 «Об утверждении архитектурно-художественного регламента улиц, общественных пространств города Красноярска»

Объект проектирования – нежилое одноэтажное здание спортивного назначения 1967 г. постройки. Дом спорта имени Михаила Дворкина располагается рядом с центральным стадионом на острове Отдыха. Включает тренажерные залы, фитнес-центры, боулинг-клубы, бильярд, теннис, спортивные школы для детей: бокс, художественную гимнастику, футбол.

1. Здание с северной стороны ограничено центральным стадионом, с восточной – р. Енисей, с южной – существующей застройкой, с западной со стороны главного фасада – Коммунальным мостом, проездами и парковкой.

2. Здание выполнено из железобетонных конструкций, конструктивная система – каркасная.

Цветовое решение принято с учетом существующего колористического решения облицовочной части фасадов.

Отделка стен здания – окраска фасадной краской, облицовка цоколя – природный камень. Местами наблюдаются сколы природного камня и штукатурки с краской, требуется восстановление внешнего вида.

Вертикальный элемент отделки кровли – металлический профлист, выполненный в контрастном цвете по отношению к основному полю стены.

Конструкция подпорной стенки по периметру здания выполнена из кирпичной кладки без отделки.

3. Оконные блоки и витражные системы выполнены из неокрашенного ПВХ-профиля.

4. Водосток местами организован с водосточными трубами из оцинкованной стали с высотой свободного падения из выходного отверстия не более 200мм, и неорганизованный, что не противоречит нормам СП 118.13330.2012 п. 4.25.

5. Электрическую проводку на фасадах необходимо закрыть кабель-каналами и окрасить в цвет фасадной части здания, где они расположены.

6. Наружные блоки кондиционеров со стороны дворовой части фасада требуется разместить по указанным горизонтальным осям. Со стороны главного фасада блок кондиционера закрыть декоративным коробом. Данное размещение было принято из-за невозможности установки кондиционера на мембранном покрытии кровли.

7. Предлагаемые архитектурные решения предусматривают выделенные зоны для размещения информационных конструкций и оборудования на фасадах здания.

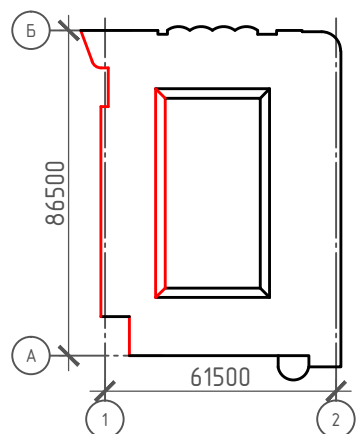
Информационные конструкции даннерного типа на главном фасаде под витражом оставить на существующем месте, выполнить в монохром цвете на всю длину фасада. Вывеску тренажерного зала и буфета заменить на информационную конструкцию из отдельных букв в стиле исполнения надписи над главным входом, в том же образе добавить надпись «ЗАЛ БОКСА».

Учрежденческую доску опустить таким образом, чтобы расстояние от пола входной группы до верхнего края не превышало 2,2 м.

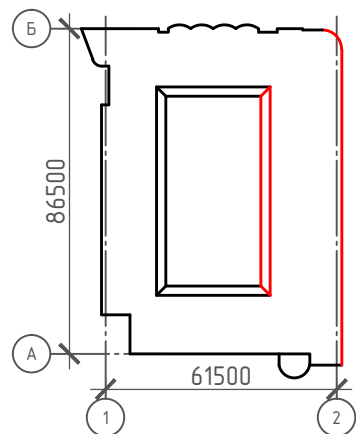
8. Проект не предполагает монтаж архитектурной подсветки здания.

9. Сроки выполнения работ: 2021 г.

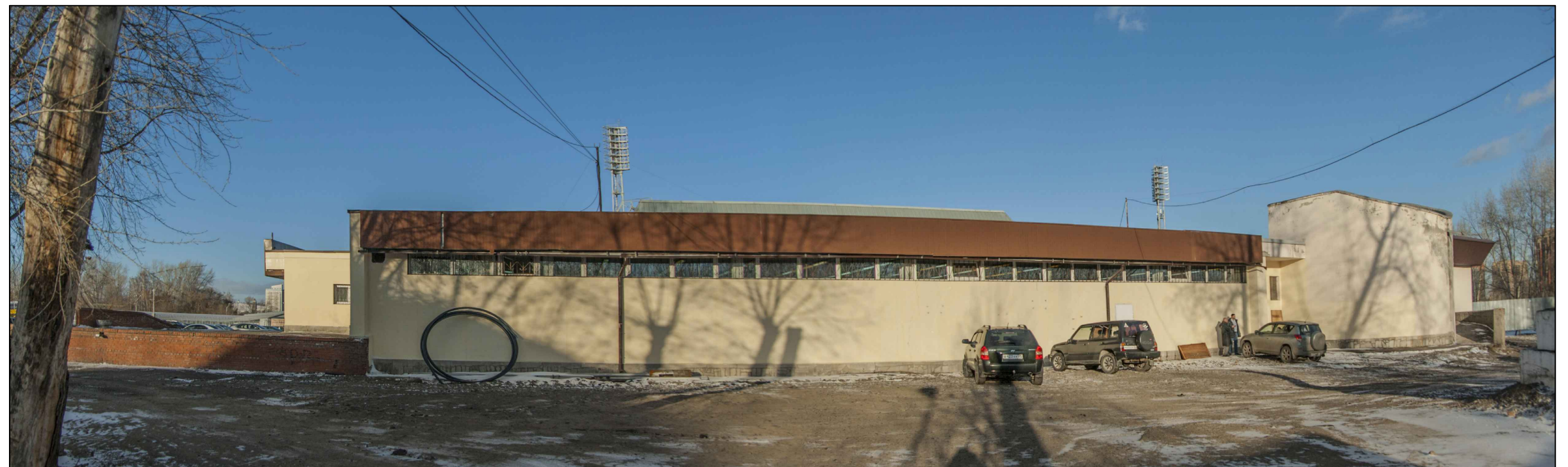
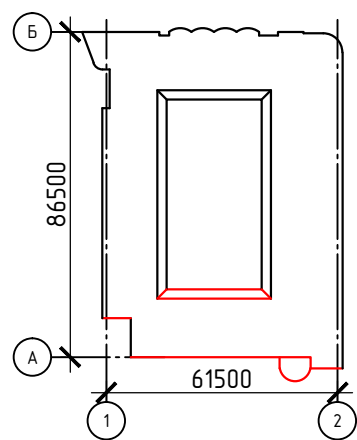
ФОТОФИКСАЦИЯ СУЩЕСТВУЮЩЕГО СОСТОЯНИЯ ФАСАДОВ.
ФАСАД В ОСЯХ Б-А



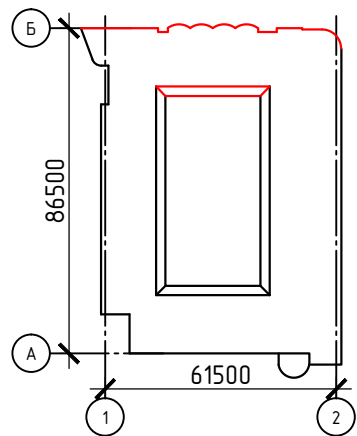
ФОТОФИКСАЦИЯ СУЩЕСТВУЮЩЕГО СОСТОЯНИЯ ФАСАДОВ.
ФАСАД В ОСЯХ А-Б



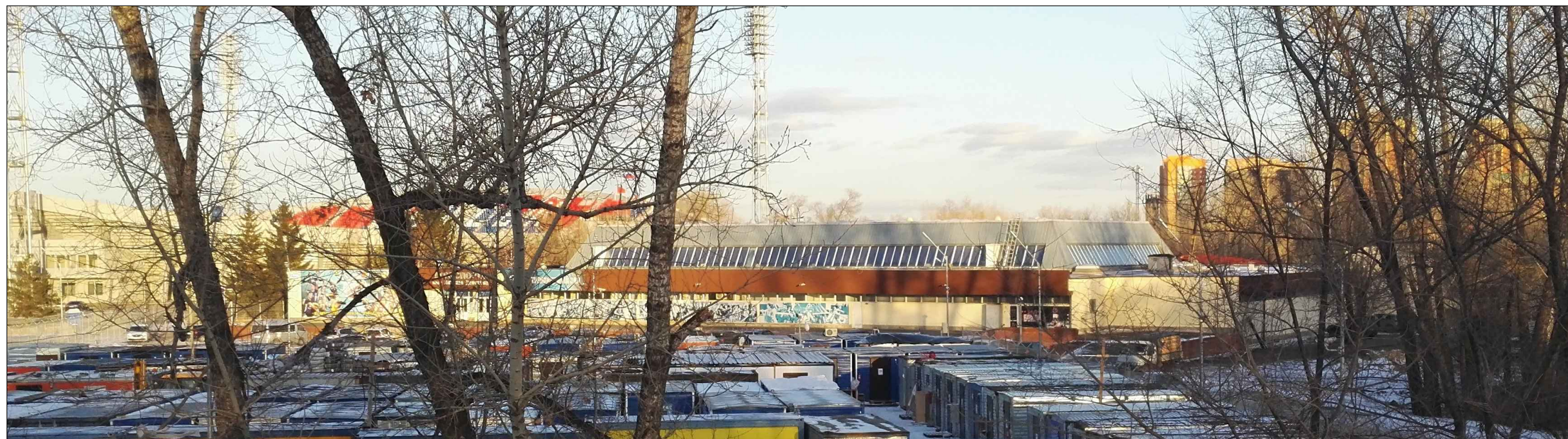
ФОТОФИКСАЦИЯ СУЩЕСТВУЮЩЕГО СОСТОЯНИЯ ФАСАДОВ.
ФАСАД В ОСЯХ 1-2



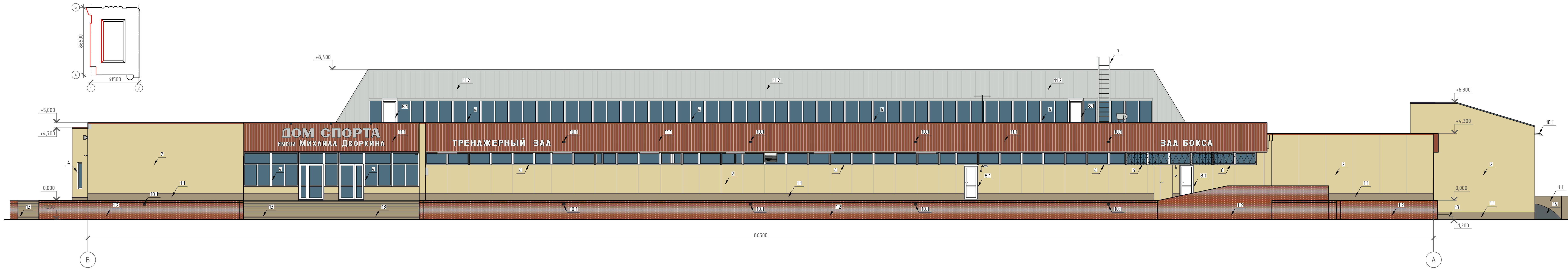
ФОТОФИКСАЦИЯ СУЩЕСТВУЮЩЕГО СОСТОЯНИЯ ФАСАДОВ.
ФАСАД В ОСЯХ 2-1



ФОТОГРАФИЧЕСКОЕ ИЗОБРАЖЕНИЯ РАЗВЕРТКИ.
ФРАГМЕНТА УЛИЦЫ С ГЛАВНОГО ФАСАДА В ОСЯХ Б-А

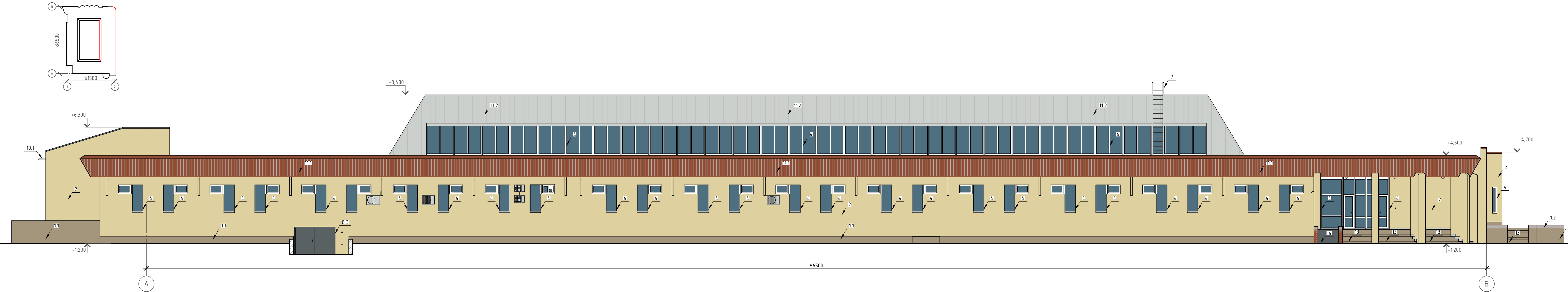


КОЛОРИСТИЧЕСКОЕ РЕШЕНИЕ ФАСАДОВ.
 ФАСАД В ОСЯХ Б-А



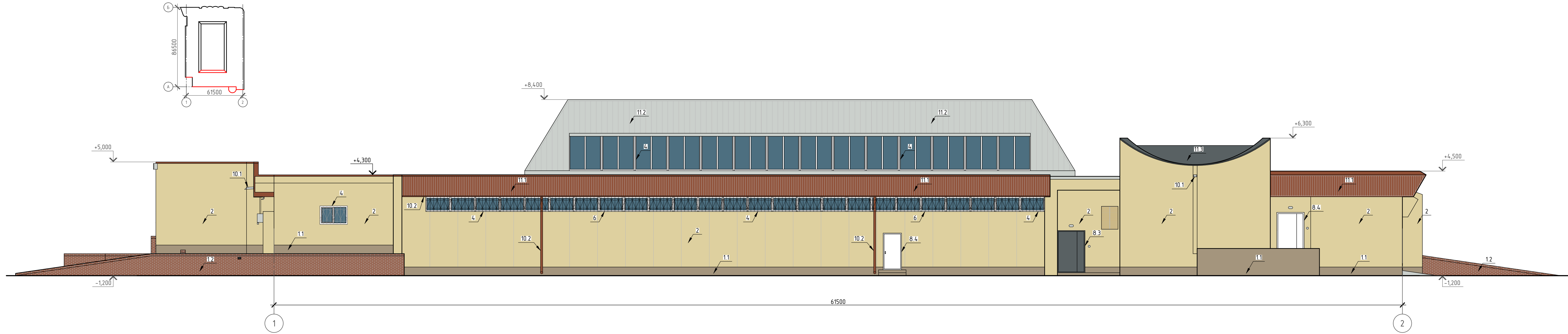
Примечание:
 1. Ведомость применяемых материалов см. л. 6.1, 6.2

КОЛОРИСТИЧЕСКОЕ РЕШЕНИЕ ФАСАДОВ.
ФАСАД В ОСЯХ А-Б



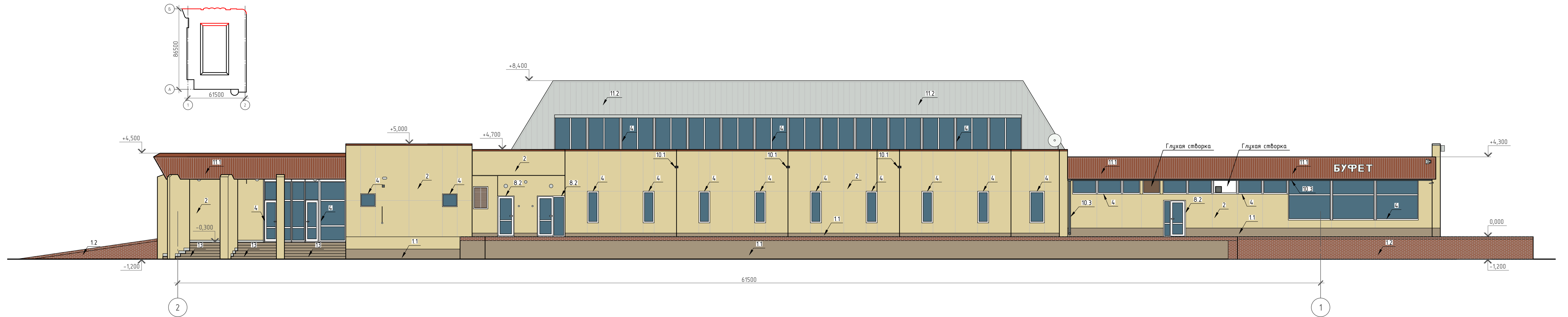
Примечание:
1. Ведомость применяемых материалов см. л. 6.1, 6.2

КОЛОРИСТИЧЕСКОЕ РЕШЕНИЕ ФАСАДОВ.
 ФАСАД В ОСЯХ 1-2





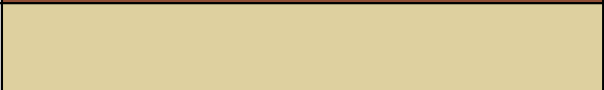
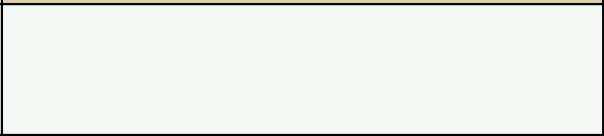
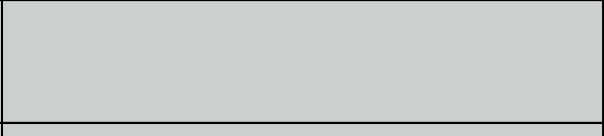




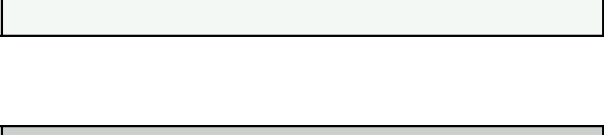



Примечание:
 1. Ведомость применяемых материалов см. л. 6.1, 6.2

КОЛОРИСТИЧЕСКОЕ РЕШЕНИЕ ФАСАДОВ.
 ФАСАД В ОСЯХ 2-1



Примечание:
 1. Ведомость применяемых материалов см. л. 6.1, 6.2

ВЕДОМОСТЬ ПРИМЕНЯЕМЫХ МАТЕРИАЛОВ (НАЧАЛО)

№ п/п	ЭЛЕМЕНТ ФАСАДА	ЭТАЛОН ЦВЕТА	ВИД ОТДЕЛКИ	ИНДЕКС ПО ЦВЕТОВОЙ ПАЛИТРЕ
1	Цоколь			
1.1	Тип 1		Отделка природным камнем серо-бежевого оттенка	
1.2	Тип 2		Неокрашенная кирпичная кладка	RAL 8004
2	Поле стены		Штукатурка, окраска	RAL 1014
4	Переpleты окон, витражей		ПВХ-профиль, неокрашенный	RAL 9003
6	Решетки на окнах		Стальной профиль, порошковая окраска	RAL 7035
7	Лестницы наружные		Стальной профиль, порошковая окраска	RAL 7035
8	Дверные полотна			
8.1	Тип 1		ПВХ-профиль, неокрашенный	RAL 9003
8.2	Тип 2		ПВХ-профиль со светопрозрачным заполнением из пвх-вставок, неокрашенный	RAL 9003
8.3	Тип 3		Стальной дверной блок, порошковая окраска	RAL 7012
8.4	Тип 4		Стальной дверной блок, порошковая окраска	RAL 9003
10	Водосточные трубы			
10.1	Тип 1		Труба из оцинкованной стали	RAL 7035
10.2	Тип 2		Труба из оцинкованной стали, порошковая окраска	RAL 8004
10.2	Тип 3		Труба из оцинкованной стали, порошковая окраска	RAL 7012

ВЕДОМОСТЬ ПРИМЕНЯЕМЫХ МАТЕРИАЛОВ (ОКОНЧАНИЕ)



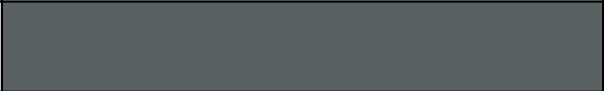


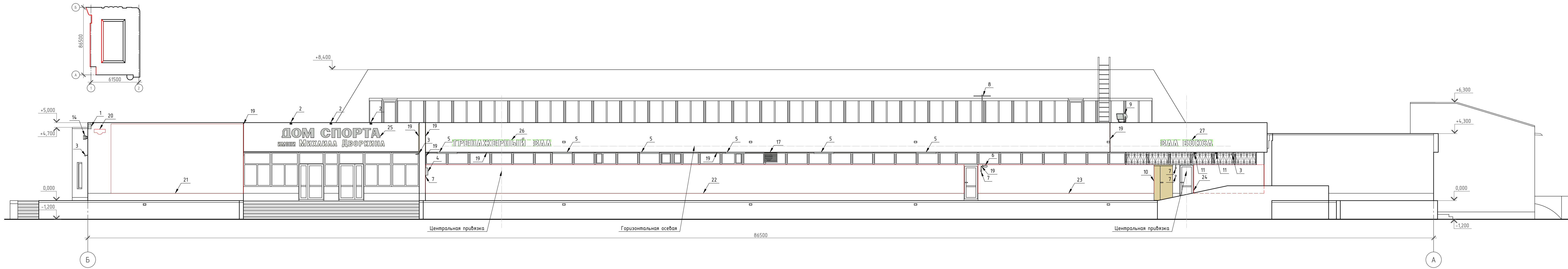
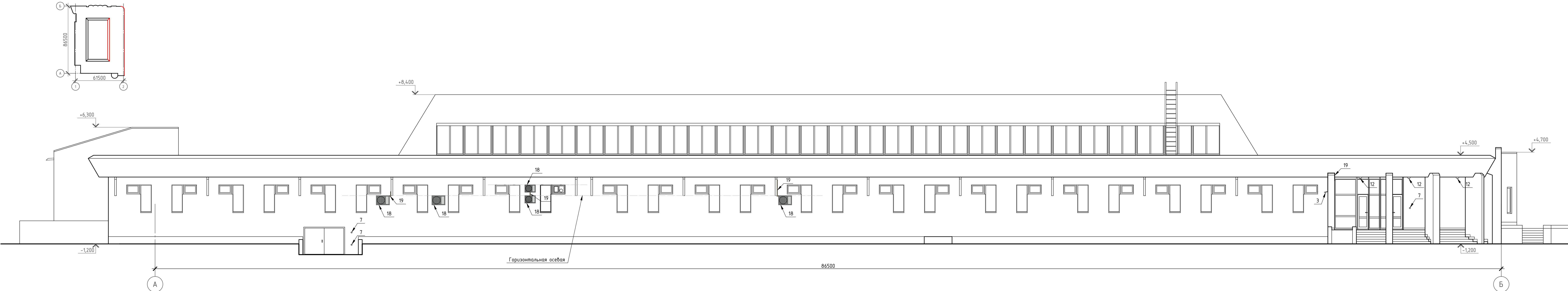
№ п/п	ЭЛЕМЕНТ ФАСАДА	ЭТАЛОН ЦВЕТА	ВИД ОТДЕЛКИ	ИНДЕКС ПО ЦВЕТОВОЙ ПАЛИТРЕ
11	Кровля			
11.1	Тип 1		Профилированный металлический лист	RAL 8004
11.2	Тип 2		Профилированный металлический лист	RAL 7035
11	Тип 3		Битумная рулонная кровля	RAL 7012
13	Ступени крылец		Отделка природным камнем серо-бежевого оттенка	
14	Покрытие пандуса		Асфальтовое покрытие	RAL 7012

СХЕМА РАЗМЕЩЕНИЯ ДОПОЛНИТЕЛЬНОГО ОБОРУДОВАНИЯ.
 ФАСАД В ОСЯХ Б-А



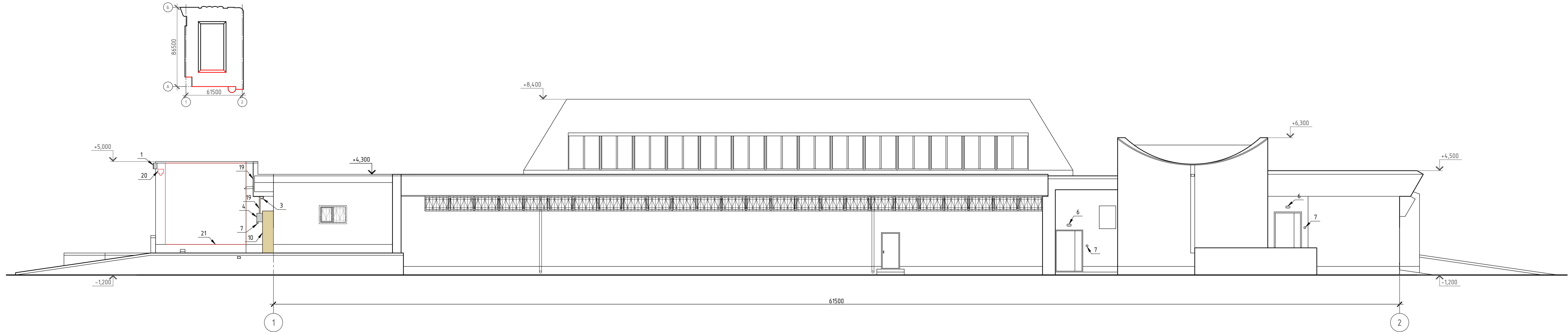
Примечание:
 1. Перечень дополнительного оборудования см. л. 8.1..8.3

СХЕМА РАЗМЕЩЕНИЯ ДОПОЛНИТЕЛЬНОГО ОБОРУДОВАНИЯ.
 ФАСАД В ОСЯХ А-Б



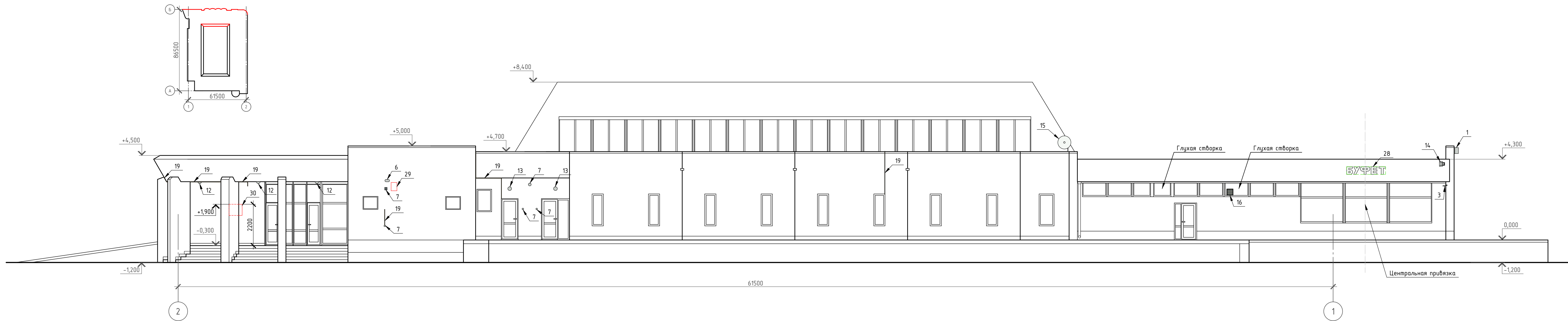
Примечание:
 1. Перечень дополнительного оборудования см. л. 8.1..8.3

СХЕМА РАЗМЕЩЕНИЯ ДОПОЛНИТЕЛЬНОГО ОБОРУДОВАНИЯ.
ФАСАД В ОСЯХ 1-2



Примечание:
1. Перечень дополнительного оборудования см. л. 8.1...8.3

СХЕМА РАЗМЕЩЕНИЯ ДОПОЛНИТЕЛЬНОГО ОБОРУДОВАНИЯ.
 ФАСАД В ОСЯХ 2-1



Примечание:
 1. Перечень дополнительного оборудования см. л. 8.1...8.3

ПЕРЕЧЕНЬ ДОПОЛНИТЕЛЬНОГО ОБОРУДОВАНИЯ (НАЧАЛО)

№ П/П	ТИП ДОПОЛНИТЕЛЬНОГО ОБОРУДОВАНИЯ, ДОПОЛНИТЕЛЬНОГО ЭЛЕМЕНТА ИЛИ УСТРОЙСТВА	КРАТКОЕ ОПИСАНИЕ	РАСПОЛОЖЕНИЕ (ФАСАД, ЭТАЖ)	НОМЕР ЛИСТА ПАСПОРТА ФАСАДОВ, СОДЕРЖАЩЕГО СХЕМУ	ОТМЕТКА О ДЕМОНТАЖЕ
1	Светильник точечный прямоугольный уличный настенный	Светодиодный, в металлическом корпусе IP54. Для освещения прилегающей территории и информационной конструкции	Фасад Б-А, 1-2	л. 7.1, 7.3	
2	Прожектор на кронштейне	Светодиодный, в металлическом корпусе IP66. Для освещения входной группы	Фасад Б-А	л. 7.1	
3	Уличная камера системы видеонаблюдения	Металлический корпус IP66. Модель Satvision	Фасад Б-А, А-Б, 1-2, 2-1	л. 7.1, 7.2, 7.3, 7.4	
4	Электрический щиток	Металлический корпус	Фасад Б-А, 1-2	л. 7.1, 7.3	
5	Светильник линейный уличный потолочный	Светодиодный, в металлическом корпусе IP65. Для освещения информационной конструкции	Фасад Б-А	л. 7.1	
6	Светильник точечный овальный уличный настенный	Светодиодный, в металлическом корпусе IP54. Для освещения входных групп и технических элементов на фасадах	Фасад Б-А, 1-2, 2-1	л. 7.1, 7.3, 7.4	
7	Силовое оборудование	Розетки, выключатели. Пластмассовый корпус	Фасад Б-А, А-Б, 1-2, 2-1	л. 7.1, 7.2, 7.3, 7.4	
8	Антенна телевизионная	Металлический корпус	Фасад Б-А	л. 7.1	
9	Прожектор	Светодиодный, в металлическом корпусе IP66. Для освещения прилегающей территории. Тип света рассеивающий	Фасад Б-А	л. 7.1	
10	Вводно-распределительное устройство (ВРУ)	Металлический корпус	Фасад Б-А, 1-2	л. 7.1, 7.3	
11	Прожектор на лире	Светодиодный, в металлическом корпусе IP66. Для освещения информационной конструкции	Фасад Б-А	л. 7.1	
12	Светильник точечный круглый уличный потолочный	Светодиодный, в металлическом корпусе IP54. Для освещения входной группы	Фасад А-Б, 2-1	л. 7.2, 7.4	

ПЕРЕЧЕНЬ ДОПОЛНИТЕЛЬНОГО ОБОРУДОВАНИЯ (ПРОДОЛЖЕНИЕ)

№ п/п	ТИП ДОПОЛНИТЕЛЬНОГО ОБОРУДОВАНИЯ, ДОПОЛНИТЕЛЬНОГО ЭЛЕМЕНТА ИЛИ УСТРОЙСТВА	КРАТКОЕ ОПИСАНИЕ	РАСПОЛОЖЕНИЕ (ФАСАД, ЭТАЖ)	НОМЕР ЛИСТА ПАСПОРТА ФАСАДОВ, СОДЕРЖАЩЕГО СХЕМУ	ОТМЕТКА О ДЕМОНТАЖЕ
13	Светильник точечный круглый уличный настенный	Светодиодный, в металлическом корпусе IP54. Для освещения входной группы	Фасад 2-1	л. 7.4	
14	Прожектор	Светодиодный, в металлическом корпусе IP66. Для освещения прилегающей территории.	Фасад Б-А, 2-1	л. 7.1, 7.4	
15	Спутниковая антенна	Металлический корпус	Фасад 2-1	л. 7.4	
16	Вентиляционная решетка	Металлический корпус. Выход воздуховода	Фасад 2-1	л. 7.4	
17	Декоративный короб	Металлический корпус белого цвета. Для скрытия наружного блока кондиционера. Данное размещение выполнено из-за невозможности установки на мембранном покрытии кровли.	Фасад Б-А	л. 7.1	
18	Бытовой кондиционер	Наружный блок. Размещен на дворовом фасаде, установка декоративного короба не требуется	Фасад Б-А	л. 7.1	
19	Кабель канал	Металлический короб от оборудования, выполненный в цвет фасада	Фасад Б-А, А-Б, 1-2, 2-1	л. 7.1, 7.2, 7.3, 7.4	
20	Знак адресации	Размеры: 300(ш)x700 мм. Металлическая основа. Белый текст на синем фоне	Фасад Б-А, 1-2	л. 7.1, 7.3	
21	Информационная конструкция	Печать на баннерной ткани. Цветовой вариант исполнения. Размер 4,5(ш)x10,4 м.	Фасад Б-А, 1-2	л. 7.1, 7.3	
22	Информационная конструкция	Печать на баннерной ткани. Монохромный вариант исполнения. Размер 1,8(ш)x34,6 м.	Фасад Б-А	л. 7.1	
23	Информационная конструкция	Печать на баннерной ткани. Монохромный вариант исполнения. Размер 1,8(ш)x11,3 м.	Фасад Б-А	л. 7.1	
24	Информационная конструкция	Печать на баннерной ткани. Монохромный вариант исполнения. Размер 1,8(ш)x4,5 м.	Фасад Б-А	л. 7.1	

ПЕРЕЧЕНЬ ДОПОЛНИТЕЛЬНОГО ОБОРУДОВАНИЯ (ОКОНЧАНИЕ)

№ п/п	ТИП ДОПОЛНИТЕЛЬНОГО ОБОРУДОВАНИЯ, ДОПОЛНИТЕЛЬНОГО ЭЛЕМЕНТА ИЛИ УСТРОЙСТВА	КРАТКОЕ ОПИСАНИЕ	РАСПОЛОЖЕНИЕ (ФАСАД, ЭТАЖ)	НОМЕР ЛИСТА ПАСПОРТА ФАСАДОВ, СОДЕРЖАЩЕГО СХЕМУ	ОТМЕТКА О ДЕМОНТАЖЕ
25	Информационная конструкция	Инф. кон-я из объемных букв на металлических направляющих или скрытых металлических креплениях в цвет фасада, выполненная из металла в белом и сером исполнении. Содержит информацию о наименовании объекта. Размер габаритный 1,2(н)х6,9м.	Фасад Б-А	л. 7.1	
26	Информационная конструкция	Инф. кон-я из объемных букв на металлических направляющих или скрытых металлических креплениях в цвет фасада, выполненная из металла в белом исполнении. Содержит информацию о функциональном насыщении объекта. Размер габаритный 0,4(н)х6,3 м.	Фасад Б-А	л. 7.1	
27	Информационная конструкция	Инф. кон-я из объемных букв на металлических направляющих или скрытых металлических креплениях в цвет фасада, выполненная из металла в белом исполнении. Содержит информацию о функциональном насыщении объекта. Размер габаритный 0,4(н)х3,4 м.	Фасад Б-А	л. 7.1	
28	Информационная конструкция	Инф. кон-я из объемных букв на металлических направляющих или скрытых металлических креплениях в цвет фасада, выполненная из металла в белом исполнении. Содержит информацию о функциональном насыщении объекта. Размер габаритный 0,4(н)х2,0 м.	Фасад 2-1	л. 7.4	
29	Информационная конструкция	Знак пожарной безопасности "Пожарный гидрант". Размеры: 400(н)х300 мм. Металлическая основа. Красные символы на бело-синем фоне	Фасад 2-1	л. 7.4	
30	Учрежденческая доска	Размеры: 600(н)х700 мм. Алюминиевая рамка. Желтый текст на синем фоне	Фасад 2-1	л. 7.4	

КОМПЬЮТЕРНЫЙ МОНТАЖ.
ФАСАД В ОСЯХ Б-А



КОМПЬЮТЕРНЫЙ МОНТАЖ.
ФАСАД В ОСЯХ А-Б



КОМПЬЮТЕРНЫЙ МОНТАЖ.
ФАСАД В ОСЯХ 1-2



КОМПЬЮТЕРНЫЙ МОНТАЖ.
ФАСАД В ОСЯХ 2-1



ЛИСТ РЕГИСТРАЦИИ ИЗМЕНЕНИЙ