

Общество с ограниченной ответственностью

"КрасИнформСистем"

ЖИЛОЕ ЗДАНИЕ

Красноярск, ул. Октябрьская, 8

ПАСПОРТ ФАСАДОВ

08а.10.2018-ПФ

2018 г.

СОГЛАСОВАНО

М.П.

« ____ » _____ 20 ____ г. № _____

ПАСПОРТ ФАСАДОВ

Адрес здания, строения, сооружения: г. Красноярск, ул. Октябрьская, 8

Год постройки: 2017

Автор архитектурного проекта: автор проекта неизвестен

Число этажей: 25 этажей, подвал, технический этаж

Серия (при наличии): -

Назначение: жилое здание с офисными помещениями

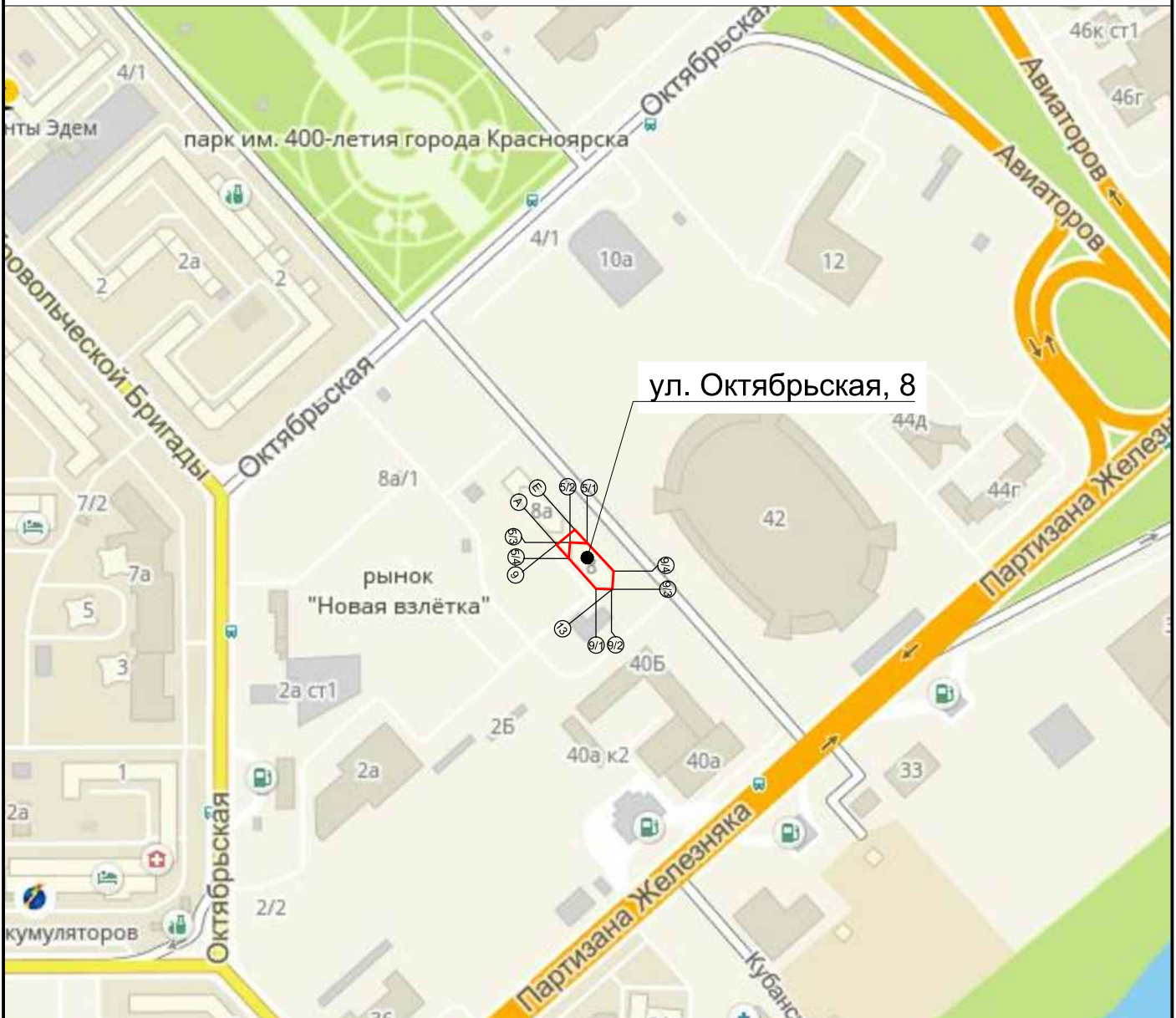
Статус здания, строения (при наличии): -

Лицо, ответственное за эксплуатацию: ООО УСК "Сибсервис", генеральный директор Шемберг Анна Владимировна

Паспорт фасадов составлен по состоянию
на «31» октября 2018 г.

Актуализирован « ____ » _____ ____ г.

Ситуационный план М1:5000



Пояснительная записка

1. Описание существующего облика, текущей градостроительной ситуации, технического состояния и использования Объекта.

Объект расположен по адресу: г. Красноярск, ул. Октябрьская, 8 (ЗОНА II/ ЗОНА ПОВЫШЕННОГО ВНИМАНИЯ). Функциональное назначение - жилое здание с офисными помещениями.

Здание имеет 25 этажей, подвал и технический этаж. По конфигурации имеет сложную форму (шестиугольник вписанный в прямоугольный параллелепипед). На первом и втором этажах здания находятся офисные помещения. Наружная отделка стен и цоколя выполнена винтилируемой фасадной системой НФС "СиалГ - КМ" цветом (RAL 9003, RAL 7005, RAL 1024).

Окна выполнены двух видов остекления: деревянные оконные блоки с отдельными переплетами (3-25 этажи), оконные блоки из ПВХ профилей со стеклопакетами (офисные помещения 1-2 этажи). Двери главного входа металлические цветом (RAL 7004, RAL 8011), двери расположенные на дворовом фасаде в осях 13-9 из ПВХ профилей белого цвета. На фасадах входные группы организованы крыльцами и ступенями - внешняя отделка брусчаткой, на боковом фасаде в осях 5/3 - 5/4 располагается вход в подвал. На фасадах расположены рекламно-информационные материалы. Все входы в здания оборудованы пандусами с наружной отделкой штукатуркой.

Отделка козырьков и колонн выполнена из алюминиевых композитных панелей.

2. Описание проектируемого архитектурного облика, характеристика принципиальных архитектурных и технологических решений для осуществления ремонта фасадов (переустройства, перепланировки, реконструкции, реставрации) объекта.

Паспорт отображает фактическое состояние фасада с корректировкой некоторых элементов. Для приведения фасадов в соответствие с паспортом необходимо выполнить следующие работы:

- демонтировать с дворового фасада в осях 13-9 рекламные материалы (баннер) не соответствующие архитектурно - художественному регламенту (см. л. 9 - 17);
- привести информационные таблички в соответствии с паспортом фасадов (см л 9 - 17);
- расположить блоки кондиционеров упорядочено относительно вертикальных, горизонтальных осей на наружных стенах здания, закрыть декоративными решетками в цвет участка фасада;
- убрать наклейки с оконных проемов на дворовом фасаде в осях 13-9 и боковом фасаде в осях 9/1-9/4.

Архитектурно-художественная подсветка не предусмотрена.

3. Информация о сроках проведения работ.

Выполнить работы по приведению здания в соответствии с паспортом фасадов до 01.02.2019

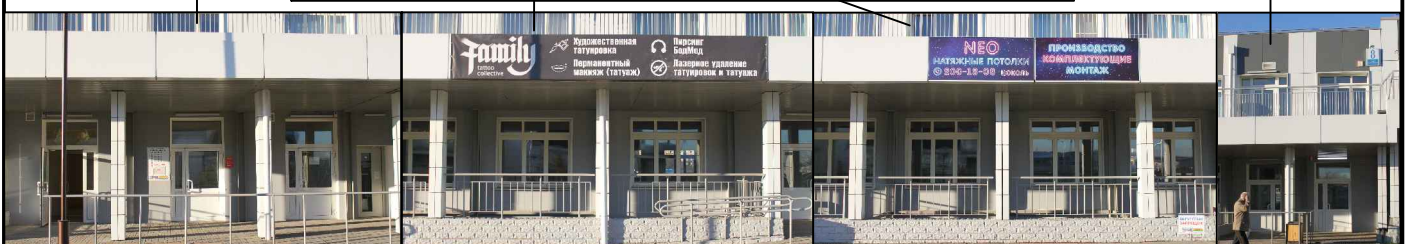
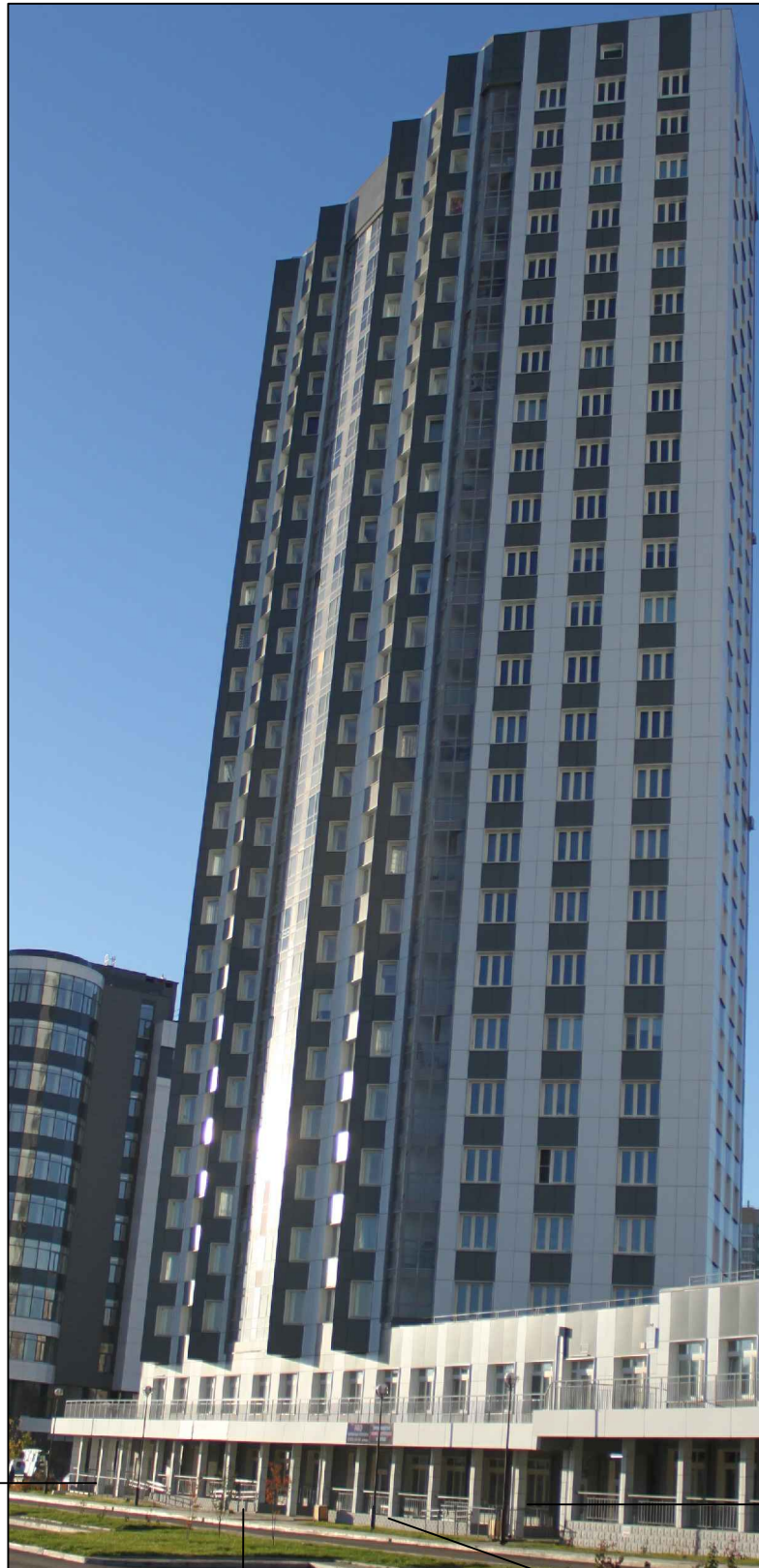
Материалы фотофиксации существующего состояния фасадов.
Главный фасад в осях 9-13



Материалы фотофиксации существующего состояния фасадов.
Боковой фасад в осях 9/1-9/4



Материалы фотофиксации существующего состояния фасадов.
Дворовой фасад в осях 13-9

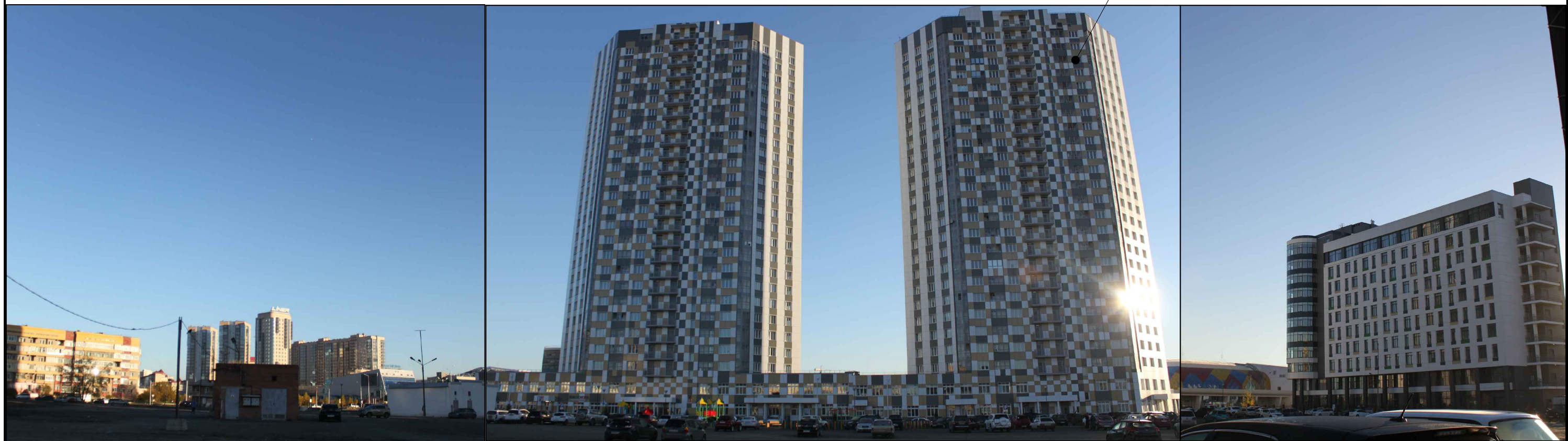


Материалы фотофиксации существующего состояния фасадов.
Боковой фасад в осях 5/4-5/1

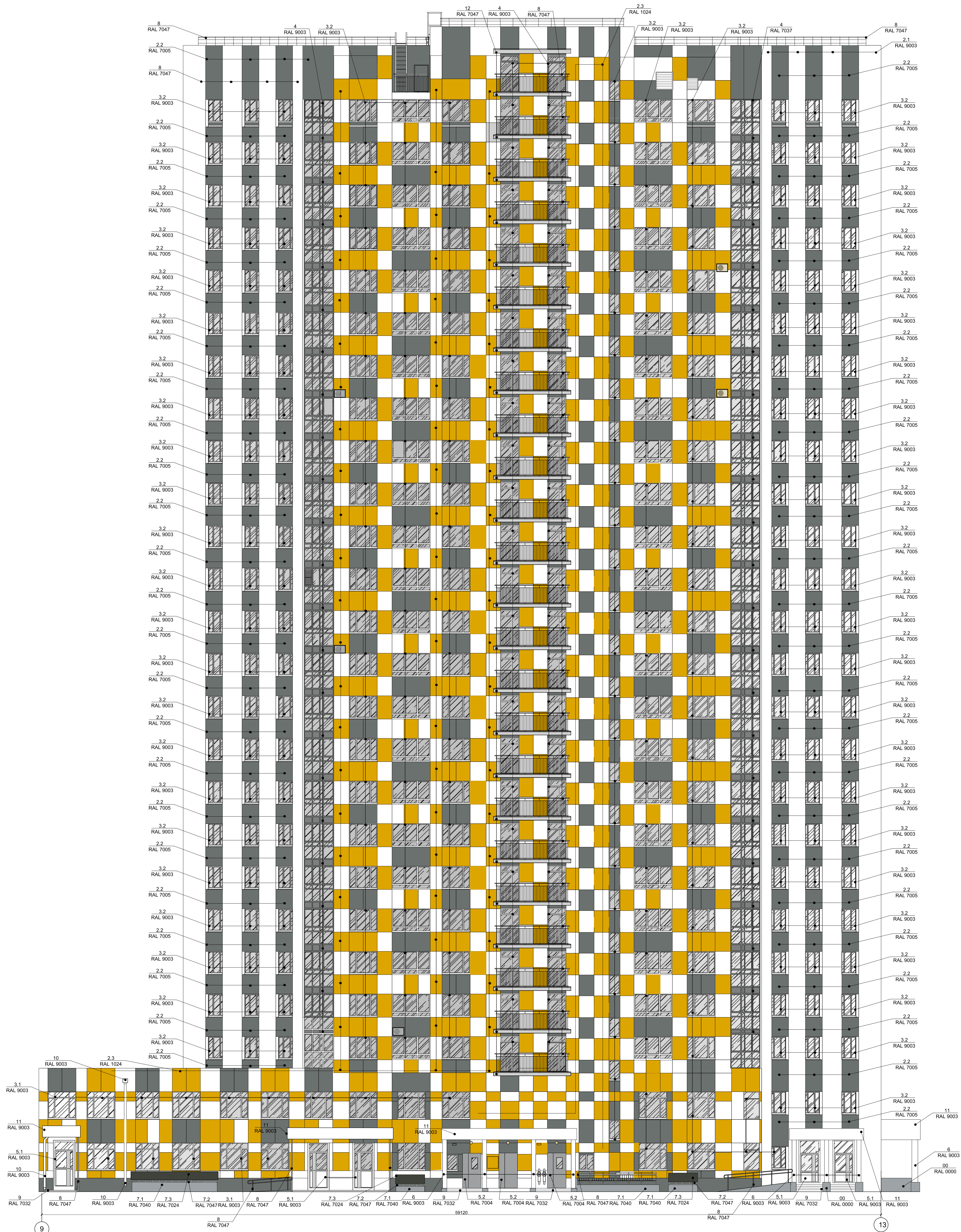


Фотографическое изображение развертки фрагмента улицы с главного фасада

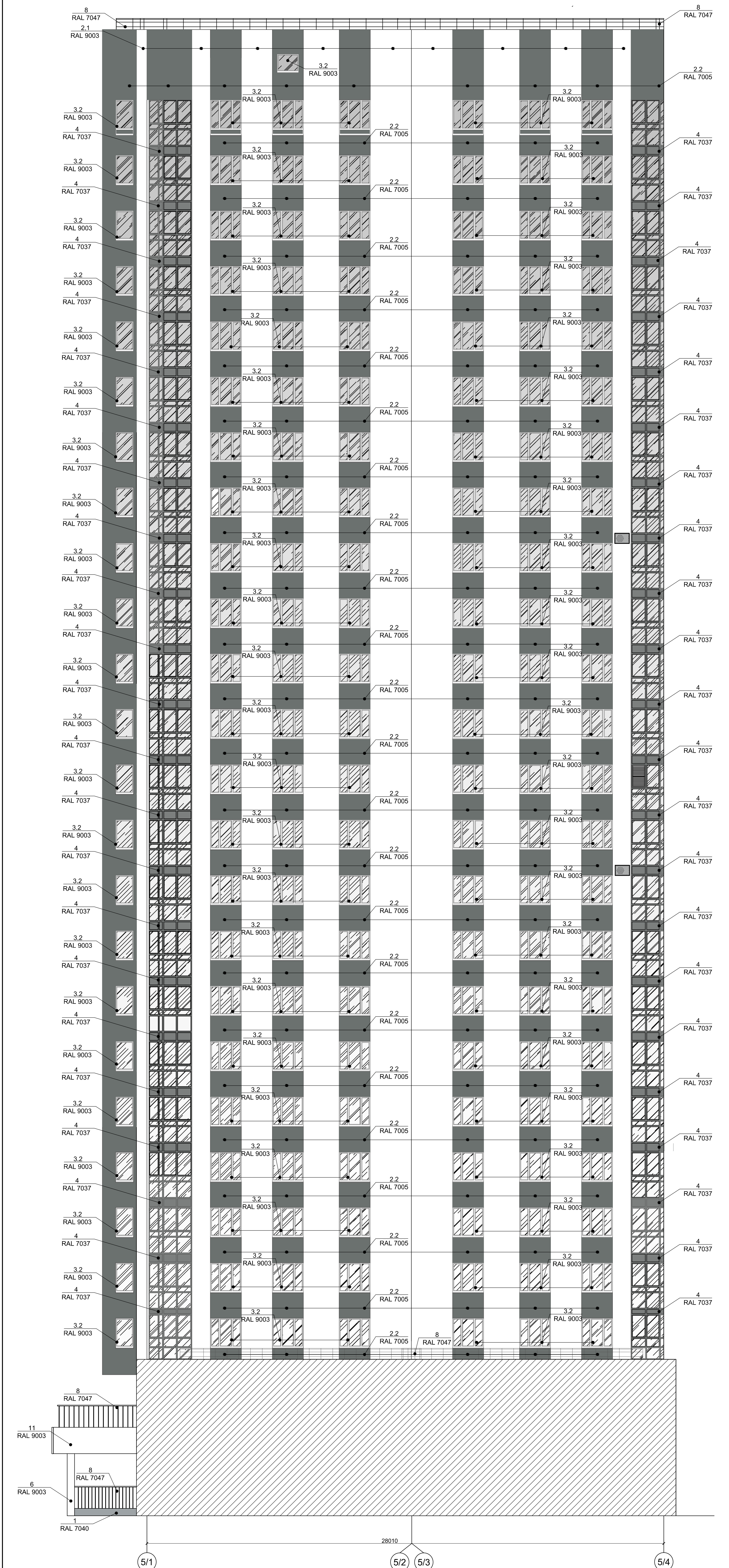
ул. Октябрьская, 8

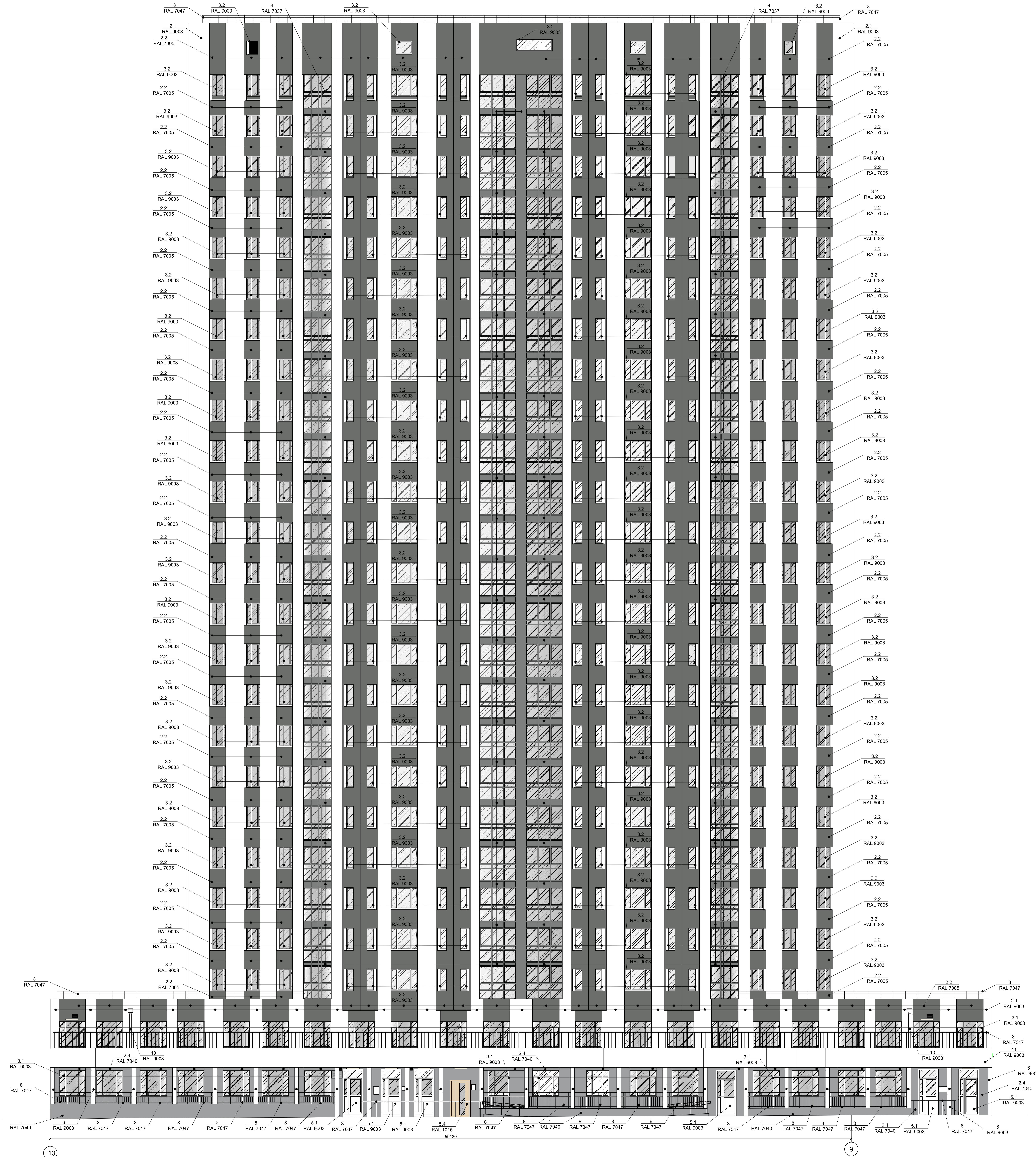


Колористическое решение фасадов.
Главный фасад в осях 9-13

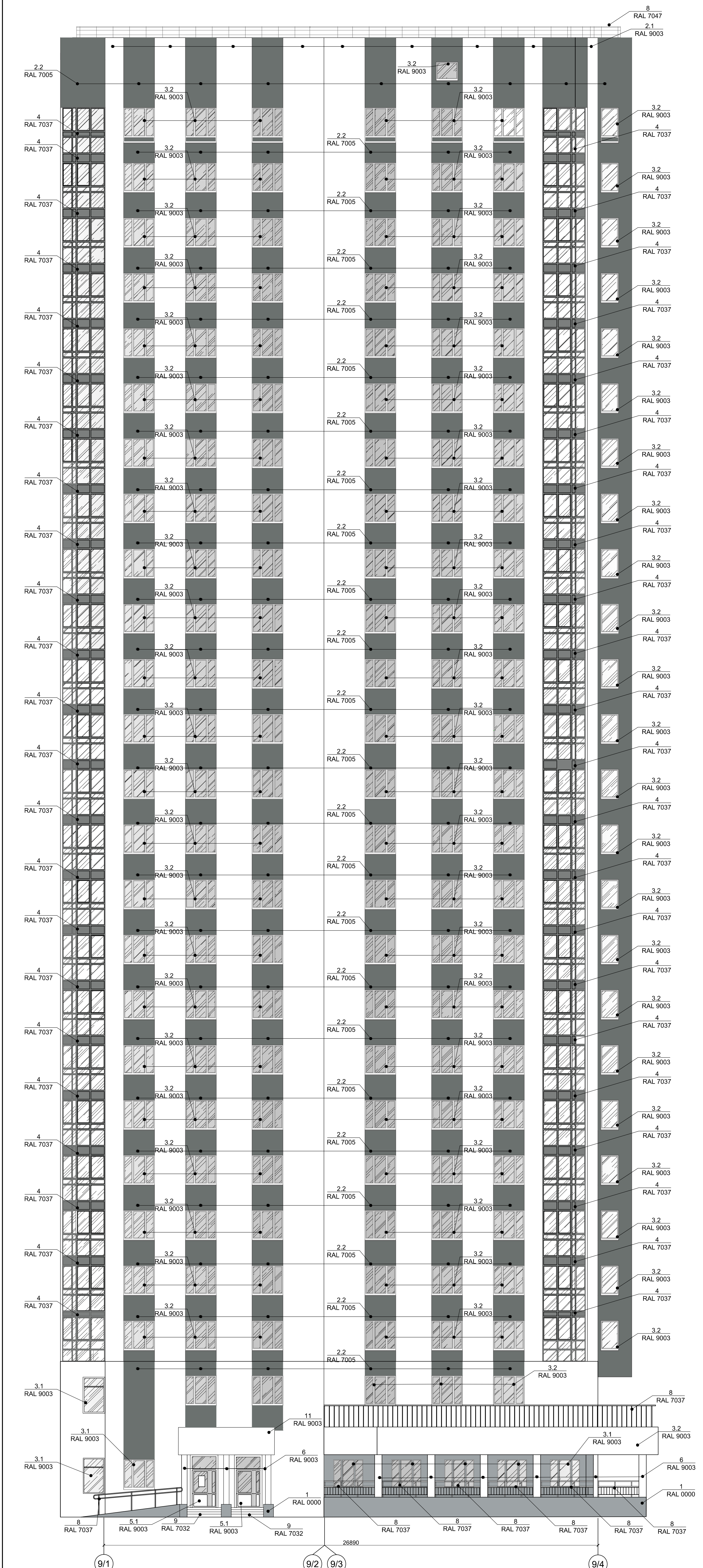


Колористическое решение фасадов.
Боковой фасад в осях 5/1-5/4



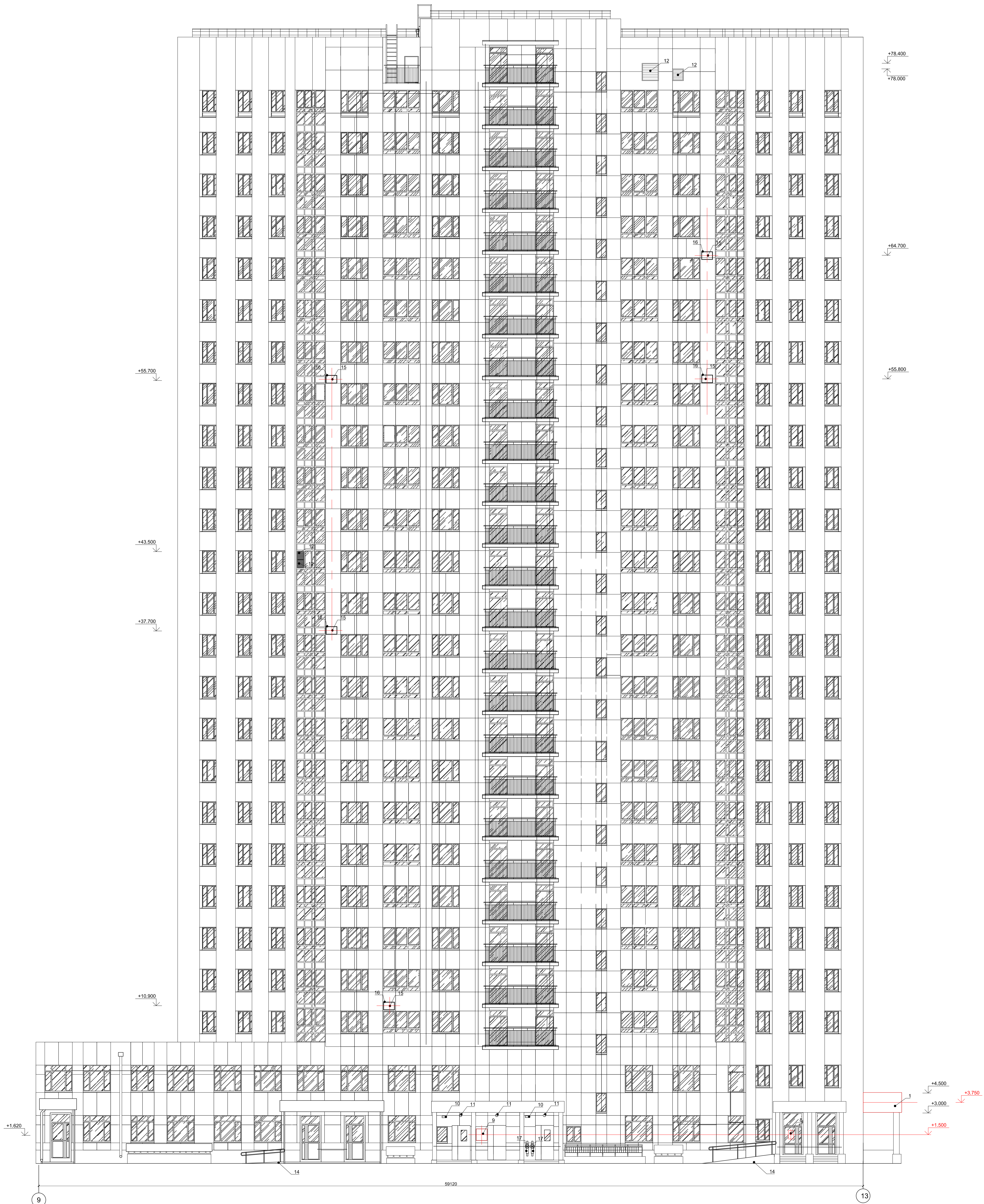


Колористическое решение фасадов.
Боковой фасад в осях 5/4-5/1

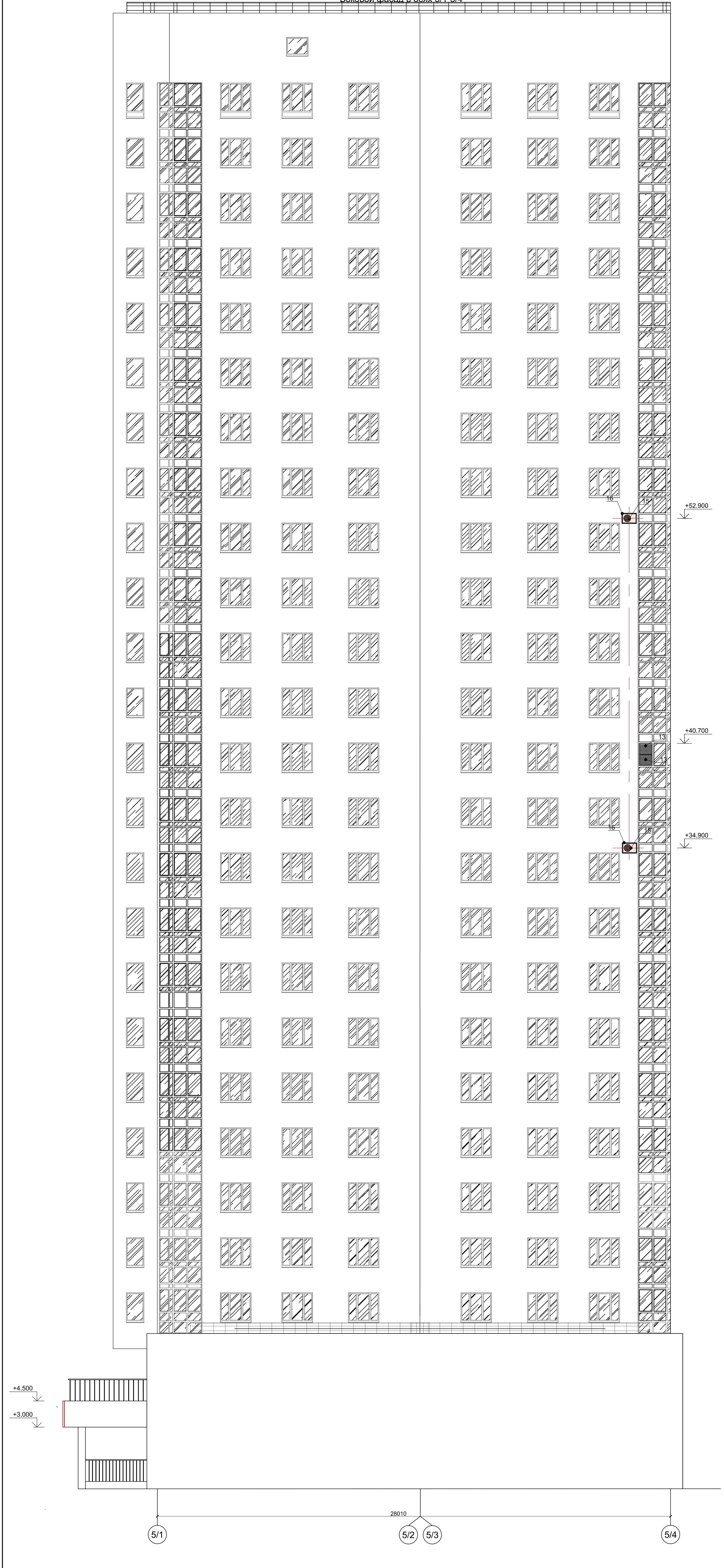


Ведомость применяемых материалов

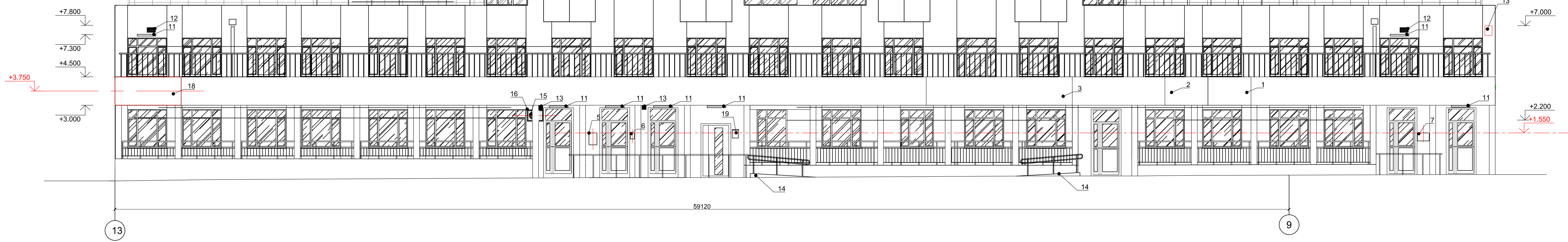
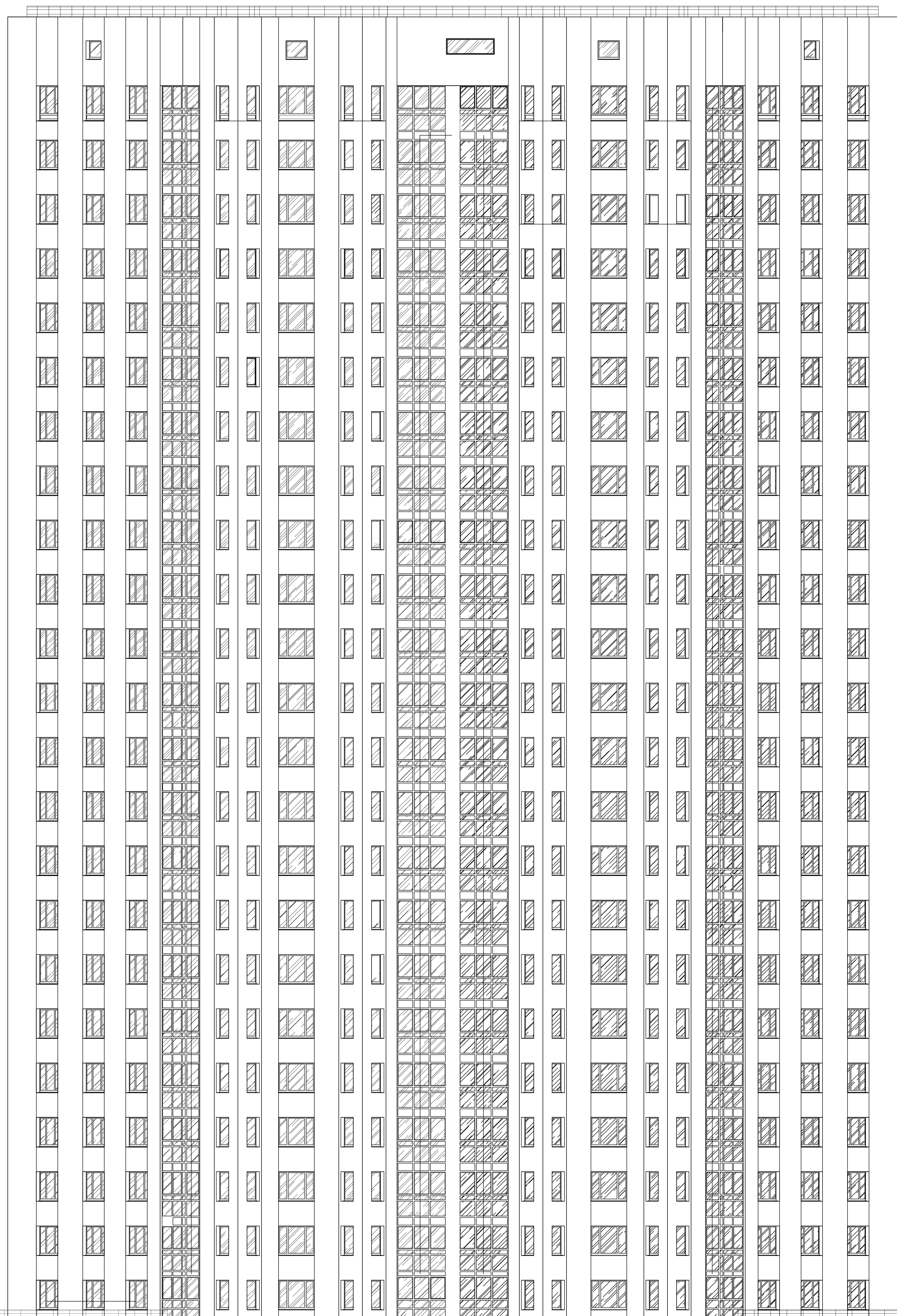
№п/п	Элемент фасада	Эталон цвета	Вид отделки	Индекс по цветовой палитре
1	Цоколь		Штукатурка, покраска	RAL 7040
2.1	Стены		Фасадные панели НФС "СиалГ - КС".	RAL 9003
2.2			Фасадные панели НФС "СиалГ - КС".	RAL 7005
2.3			Фасадные панели НФС "СиалГ - КС".	RAL 1024
2.4			Штукатурка, покраска	RAL 7040
3.1	Переплеты окон		ПВХ	RAL 9003
3.2			Покраска по дереву	RAL 9003
4	Переплеты лоджий		ПВХ	RAL 7037
5.1	Дверные полотна		ПВХ	RAL 9003
5.2			Окрашенный металл	RAL 7004
5.3			Металл	RAL 8017
5.4			Окрашенный металл	RAL 1015
6	Колонны		Композитные панели	RAL 9003
7	Прямки:			
7.1	Стены		Штукатурка, покраска	RAL 7040
7.2	Стойки		Окрашенный металл	RAL 7047
7.3	Покрытие прямка		Поликарбонат	RAL 7024
8	Металлические ограждения, стойки, лестницы		Окрашенный металл	RAL 7047
9	Крыльца, ступени		Брусчатка	RAL 7032
10	Водосточные трубы		Окрашенный металл	RAL 9003
11	Козырьки		Алюминиевые композитные панели	RAL 9003
12	Плиты балконов		Бетон неокрашенный	RAL 7047



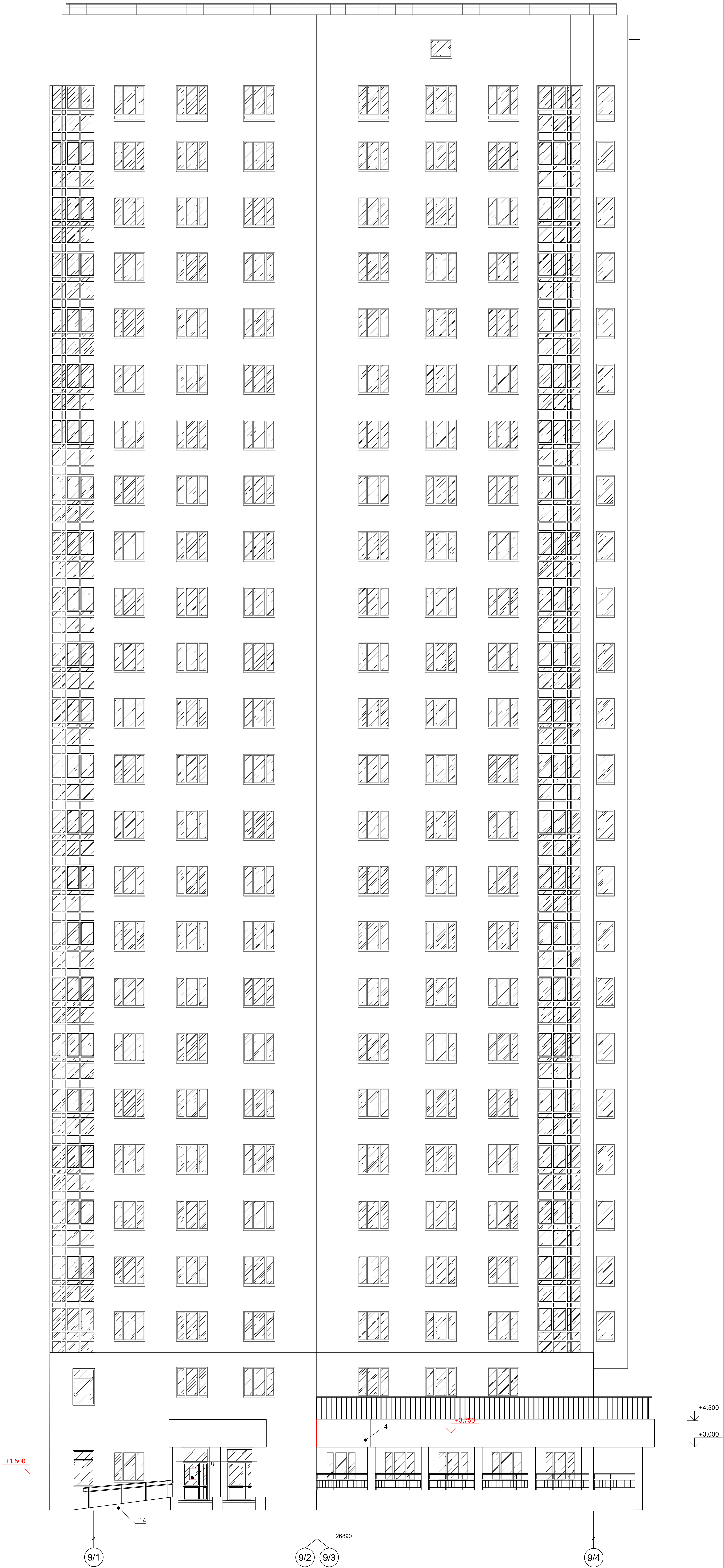
Перечень дополнительного оборудования, дополнительных элементов и устройств.
Боковой фасад в осях 5/1-5/4



Перечень дополнительного оборудования, дополнительных элементов и устройств.
Дворовой фасад в осях 13-9



58120



Перечень дополнительного оборудования, дополнительных элементов и устройств (начало)

№п/п	Тип дополнительного оборудования, дополнительного элемента или устройства	Краткое описание	Расположение (фасад, этаж)	Номер листа паспорта фасадов, содержащего схему	Отметка о демонтаже
1	Информационная конструкция (реклама)	Настенное панно (баннер) с основой в виде композитной панели размером 1,4 м х 4,3 м. Не превышает размер козырька. Выполнено в нейтральной цветовой гамме. Текстовая часть конструкции не должна превышать двух строк.	Размещается на козырьке дворового фасада в осях 13-9	16	
2	Информационная конструкция (реклама)	Настенное панно (баннер) с основой в виде композитной панели размером 1,4 м х 4,3 м. Не превышает размер козырька. Выполнено в нейтральной цветовой гамме. Текстовая часть конструкции не должна превышать двух строк.	Размещается на козырьке дворового фасада в осях 13-9	16	
3	Информационная конструкция	Настенное панно (баннер) размером .Выполнен из негорючих материалов в контрастной цветовой гамме черного и белого цвета. Не превышает размер козырька.	Размещается на козырьке дворового фасада в осях 13-9	16	
4	Информационная конструкция	Псевдообъемные на композитной панели. Выполнено в нейтральной цветовой гамме (белые буквы на композитной панели серого цвета). Не превышает размер козырька	Размещается на козырьке дворового фасада в осях 9/1-9/4	16	
5	Информационная табличка	Табличка с указанием режима работы размером 0,4 м х0,6 м. Выполнена в нейтральной цветовой гамме.	Размещается на дворовом фасаде в осях 13-9 на единой горизонтальной оси с аналогичными конструкциями	16	
6	Информационная табличка	Табличка с указанием режима работы размером 0,3 м х0,2 м. Выполнена в контрастной цветовой гамме (белые буквы на красном фоне).	Размещается на дворовом фасаде в осях 13-9 на единой горизонтальной оси с аналогичными конструкциями	16	
7	Информационная табличка	Табличка размером 0,4м х0,6м с указанием оказываемых услуг или продаваемых товаров.	Размещается на дворовом фасаде в осях 13-9 на единой горизонтальной оси с аналогичными конструкциями		
8	Информационная табличка	Табличка с указанием режима работы размером 0,4 м х0,6 м. Выполнена в нейтральной цветовой гамме.	Размещается на остеклении дверного проема на боковом фасаде в осях 9/1-9/4 на единой горизонтальной оси с аналогичными конструкциями	17	
9	Доска для объявлений	Поле размером 0,83 м х 0,78 м. Выполнено в синем цвете с белой рамкой.	Размещается у входов в подъезды на главном фасаде в Осях 9-13	14	
10	Табличка нумерации подъездов	Табличка с указанием номера подъезда и находящихся в нем квартир размером 0,12 м х 0,3 м. Выполнена в нейтральной цветовой гамме.	Размещается на главном фасаде в осях 9-13 над входами в подъезды на высоте 3 м от пола входной группы.	14	
11	Уличные настенные светильники	Нейтральная окраска	Главный фасад в осях 9-13, дворовой фасад в осях 13-9	14	
12	Вентиляционные решетки	Нейтральная окраска	Главный фасад в осях 9-13, боковой фасад в осях 5/1-5/4, дворовой фасад в осях 13-9	14,15,16	
13	Знак городской информации	Указатель с номером дома и названием улицы " ул. Октябрьская 8", выполнена в синем и белом цвете.	Размещается на дворовом фасаде в соответствии с п. 11 "ОБ УТВЕРЖДЕНИИ ПРАВИЛ БЛАГОУСТРОЙСТВА ТЕРРИТОРИИ ГОРОДА КРАСНОЯРСКА"	16	
14	Элементы доступности для маломобильных групп населения	Пандус, шириной 1,1 м, с одним маршем. Отделка пандуса штукатуркой цвет (RAL 0000), перила металлические цвет (RAL 7047).	Главный фасад в осях 9-13, дворовой фасад в осях 13-9	14,16	

Перечень дополнительного оборудования, дополнительных элементов и устройств (конец)

№п/п	Тип дополнительного оборудования, дополнительного элемента или устройства	Краткое описание	Расположение (фасад, этаж)	Номер листа паспорта фасадов, содержащего схему	Отметка о демонтаже
15	Наружные блоки кондиционеров	Нейтральная окраска, закрыты декоративными решетками в цвет участка фасада на котором располагаются	Главный фасад в осях 9-13, боковой фасад в осях 5/1-5/4	14,15	
16	Декоративные решетки кондиционеров	Металлические, окрашены в цвет участка фасада на котором располагаются.	Главный фасад в осях 9-13, боковой фасад в осях 5/1-5/4	14,15	
17	Сантехнические вентили	Металлические, окрашены в цвет RAL 7032	Размещаются на главном фасаде в осях 9-13	14	
18	Информационная конструкция	Короб из композитной панели белого цвета с нанесенными буквами(не объемные). Размеры 1,4 м x 3,3 м. Не превышает размеры козырька.	Размещаются на дворовом фасаде в осях 13-9	16	
19	Металлический короб	Размер короба . Металл окрашенный в цвет RAL 7047	Размещаются на дворовом фасаде в осях 13-9	16	

Лист регистрации изменений