

Общество с ограниченной ответственностью

"КрасИнформСистем"

ЖИЛОЕ ЗДАНИЕ

Красноярск, ул. Октябрьская, 8а

ПАСПОРТ ФАСАДОВ

086.10.2018-ПФ

2018 г.

СОГЛАСОВАНО

М.П.

« ____ » _____ 20 ____ г. № _____

ПАСПОРТ ФАСАДОВ

Адрес здания, строения, сооружения: г. Красноярск, ул. Октябрьская, 8а

Год постройки: 2018

Автор архитектурного проекта: автор проекта неизвестен

Число этажей: 25 этажей, подвал, технический этаж

Серия (при наличии): -

Назначение: жилое здание с офисными помещениями

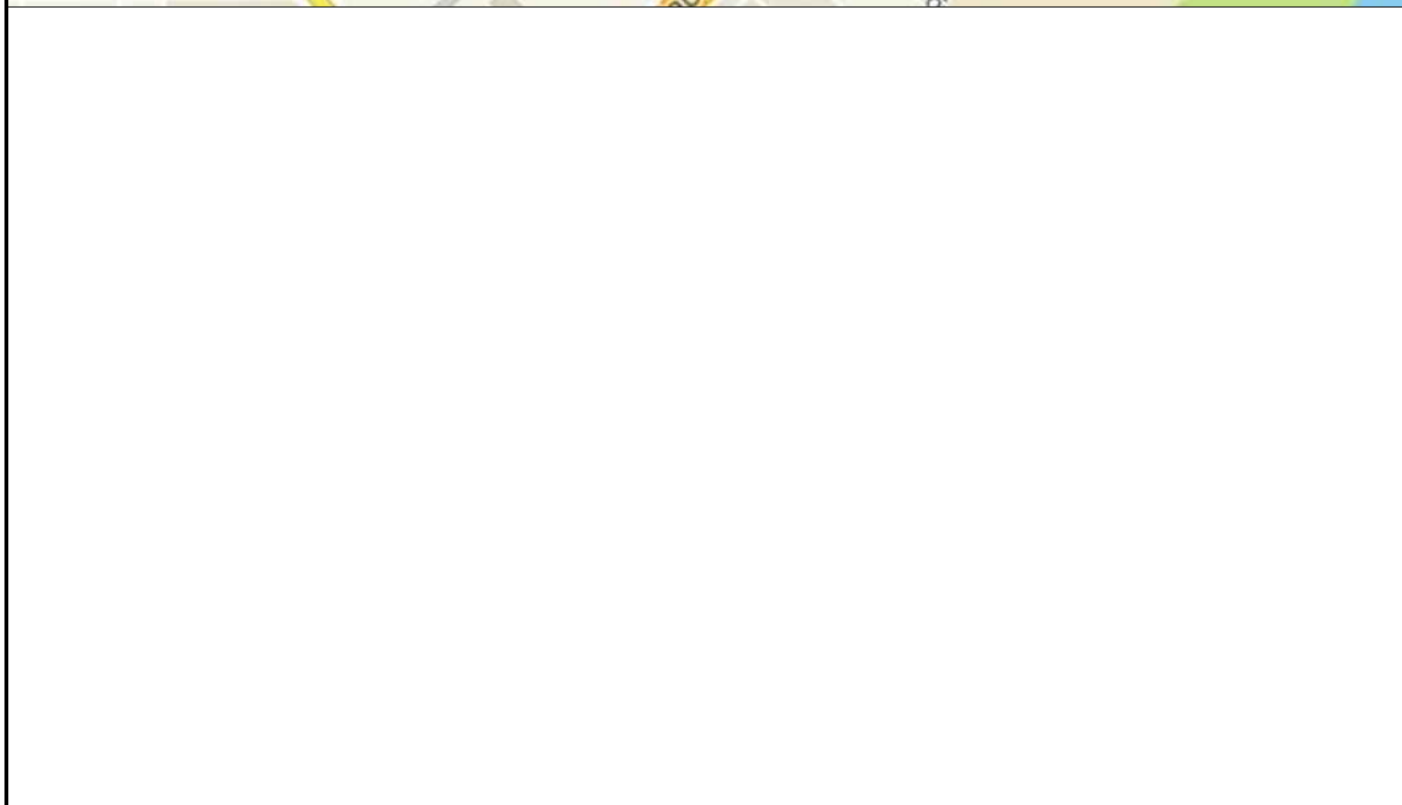
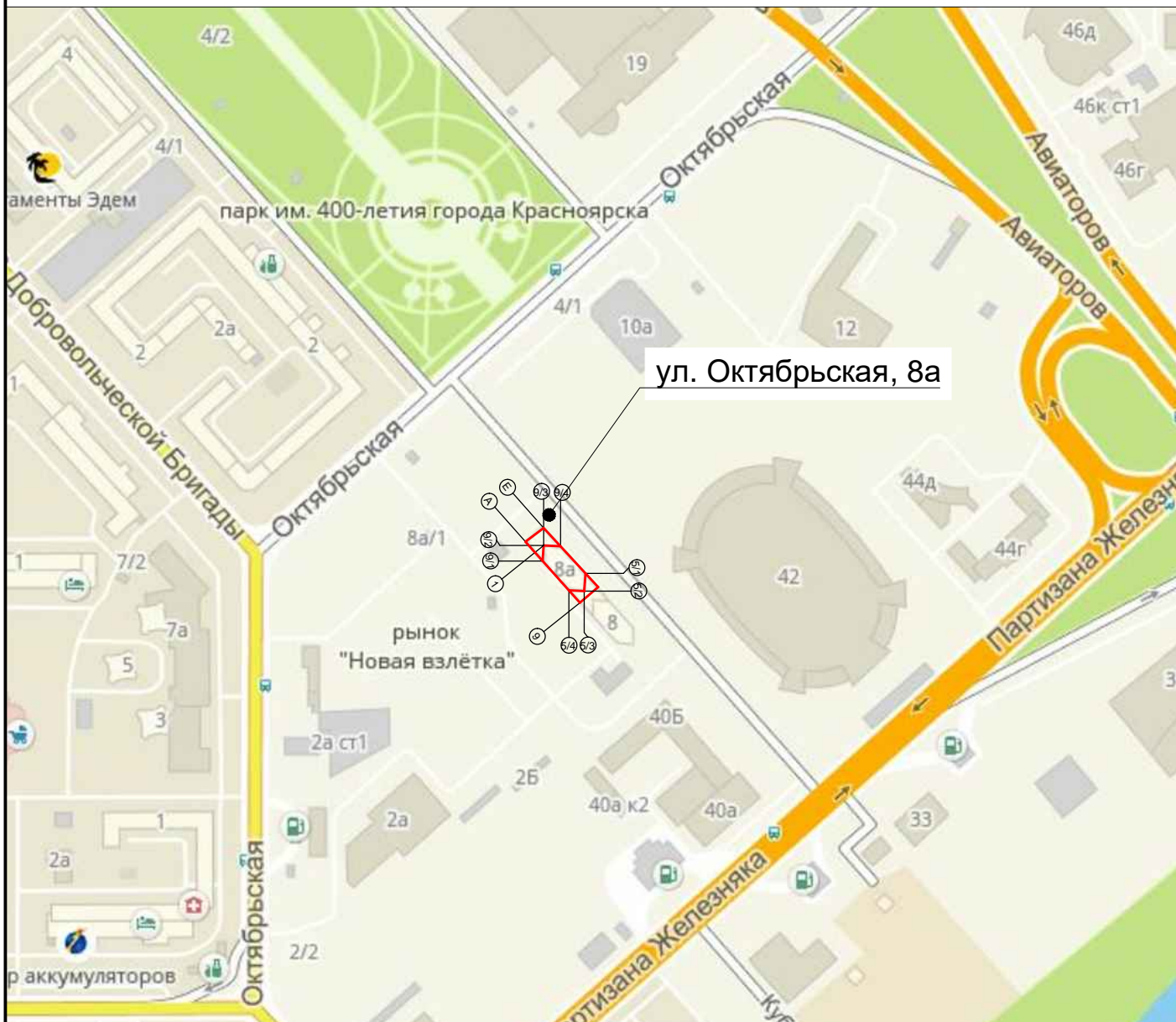
Статус здания, строения (при наличии): -

Лицо, ответственное за эксплуатацию: ООО УСК "Сибсервис", генеральный директор Шемберг Анна Владимировна

Паспорт фасадов составлен по состоянию
на «31» октября 2018 г.

Актуализирован « ____ » _____ ____ г.

Ситуационный план М1:5000



Пояснительная записка

1. Описание существующего облика, текущей градостроительной ситуации, технического состояния и использования Объекта.

Объект расположен по адресу: г. Красноярск, ул. Октябрьская, 8 (ЗОНА II/ ЗОНА ПОВЫШЕННОГО ВНИМАНИЯ). Функциональное назначение - жилое здание с офисными помещениями.

Здание имеет 25 этажей, подвал и технический этаж. По конфигурации имеет сложную форму (шестиугольник вписанный в прямоугольный параллелепипед). На первом и втором этажах здания находятся офисные помещения. Наружная отделка стен и цоколя выполнена вентилируемой фасадной системой "НФС" СиалГ - КМ" цветом (RAL 9003, RAL 7005, RAL 1024).

Окна выполнены двух видов остекления: деревянные оконные блоки с отдельными переплетами (3-25 этажи), оконные блоки из ПВХ профилей со стеклопакетами (офисные помещения 1-2 этажи). Двери главного входа металлические цветом (RAL 7004, RAL 8011), двери расположенные на дворовом фасаде в осях 13-9 из ПВХ профилей белого цвета. На фасадах входные группы организованы крыльцами и ступенями - внешняя отделка брусчаткой, на боковом фасаде в осях 5/3 - 5/4 располагается вход в подвал. На фасадах расположены рекламно-информационные материалы. Все входы в здания оборудованы пандусами с наружной отделкой штукатуркой.

Отделка козырьков и колонн выполнена из алюминиевых композитных панелей.

2. Описание проектируемого архитектурного облика, характеристика принципиальных архитектурных и технологических решений для осуществления ремонта фасадов (переустройства, перепланировки, реконструкции, реставрации) объекта.

Паспорт отображает фактическое состояние фасада с корректировкой некоторых элементов. Для приведения фасадов в соответствие с паспортом необходимо выполнить следующие работы:

- демонтировать с дворового фасада в осях 9-1 рекламные материалы (баннер) не соответствующие архитектурно - художественному регламенту (см. перечень дополнительного оборудования, дополнительных элементов и устройств л. 15);
- демонтировать с главного и дворового фасадов информационные и рекламные материалы перекрывающие остекление оконных и дверных проемов 1 этажа (см. перечень дополнительного оборудования, дополнительных элементов и устройств л. 14-16);
- привести информационные таблички в соответствии с паспортом фасадов.

Архитектурно-художественная подсветка не предусмотрена

3. Информация о сроках проведения работ.

Выполнить работы по приведению здания в соответствии с паспортом фасадов до 01.02.2019

Материалы фотофиксации существующего состояния фасадов .
Главный фасад в осях 1-9



Материалы фотофиксации существующего состояния фасадов.
Боковой фасад в осях 5/1-5/4



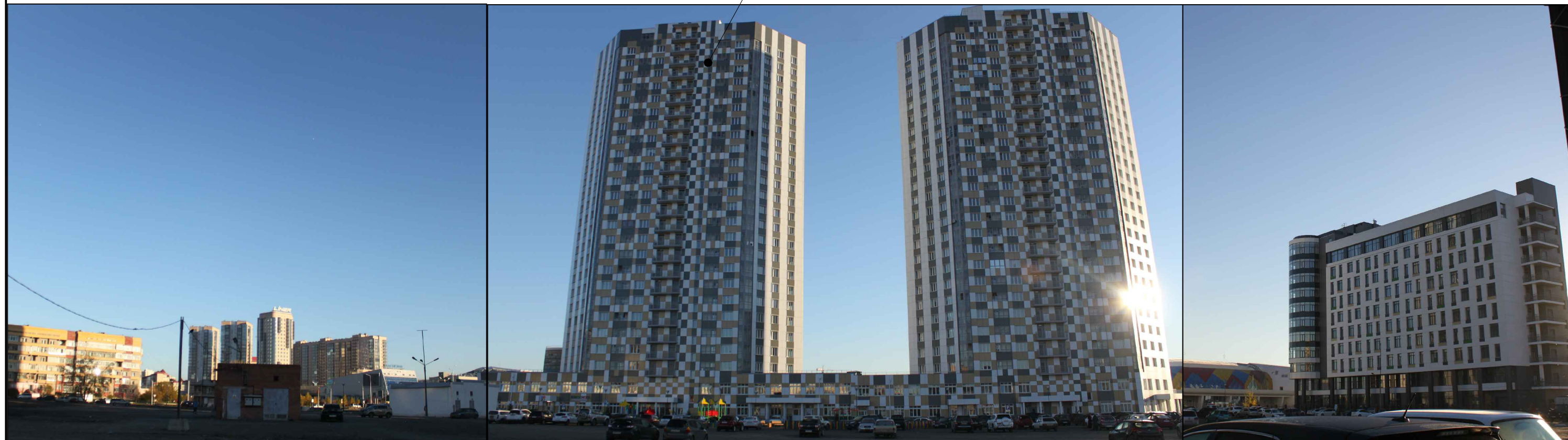


Материалы фотофиксации существующего состояния фасадов.
Боковой фасад в осях 9/4-9/1

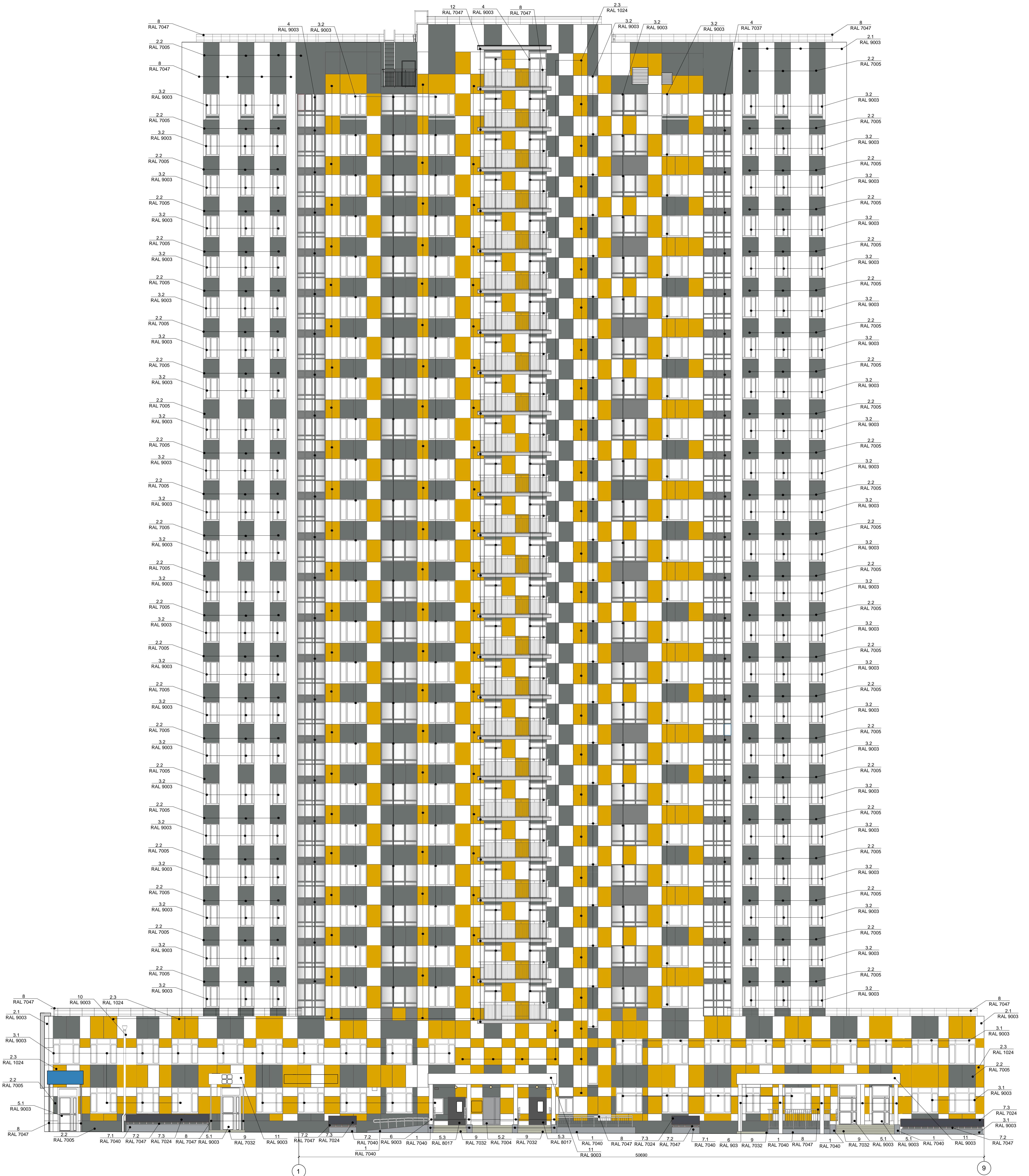


Фотографическое изображение развертки фрагмента улицы с главного фасада

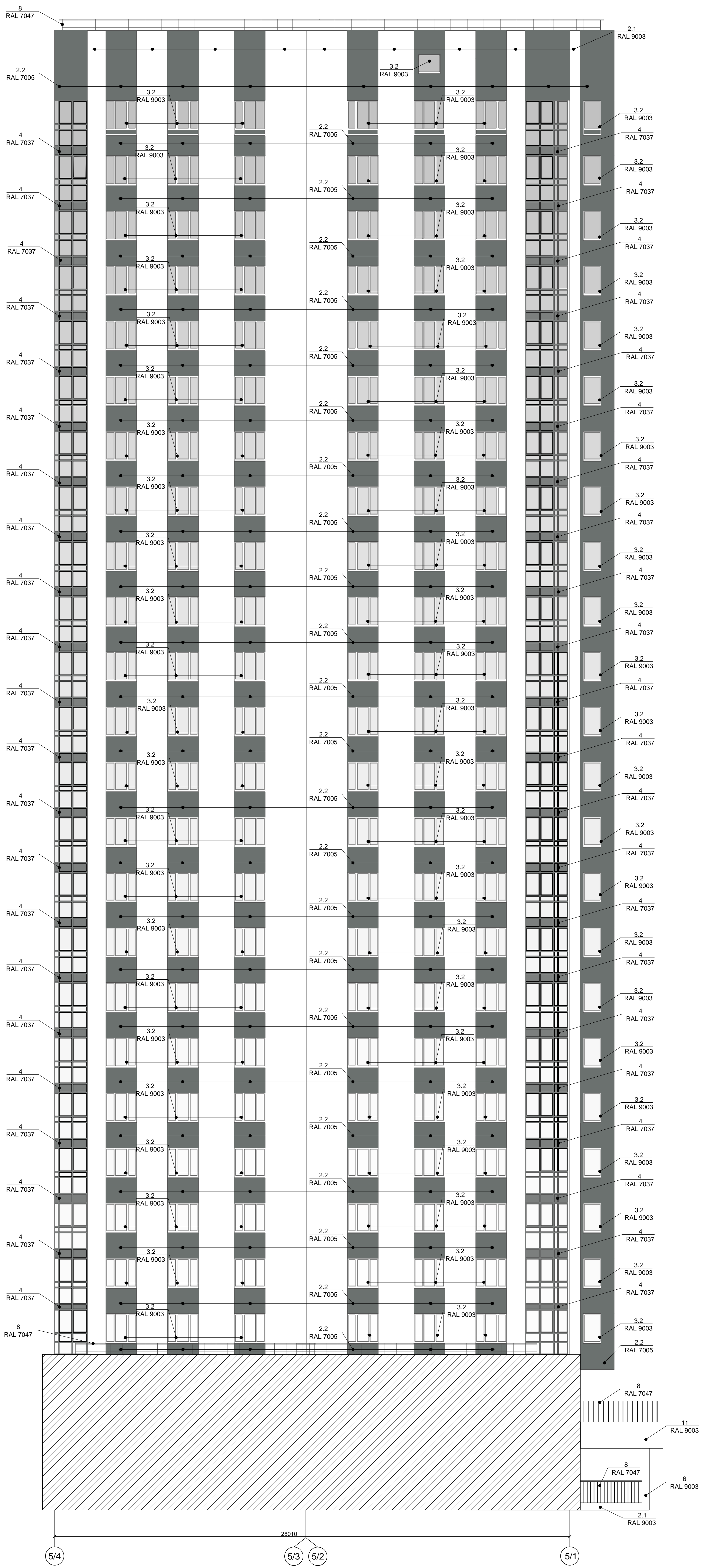
ул. Октябрьская, 8а



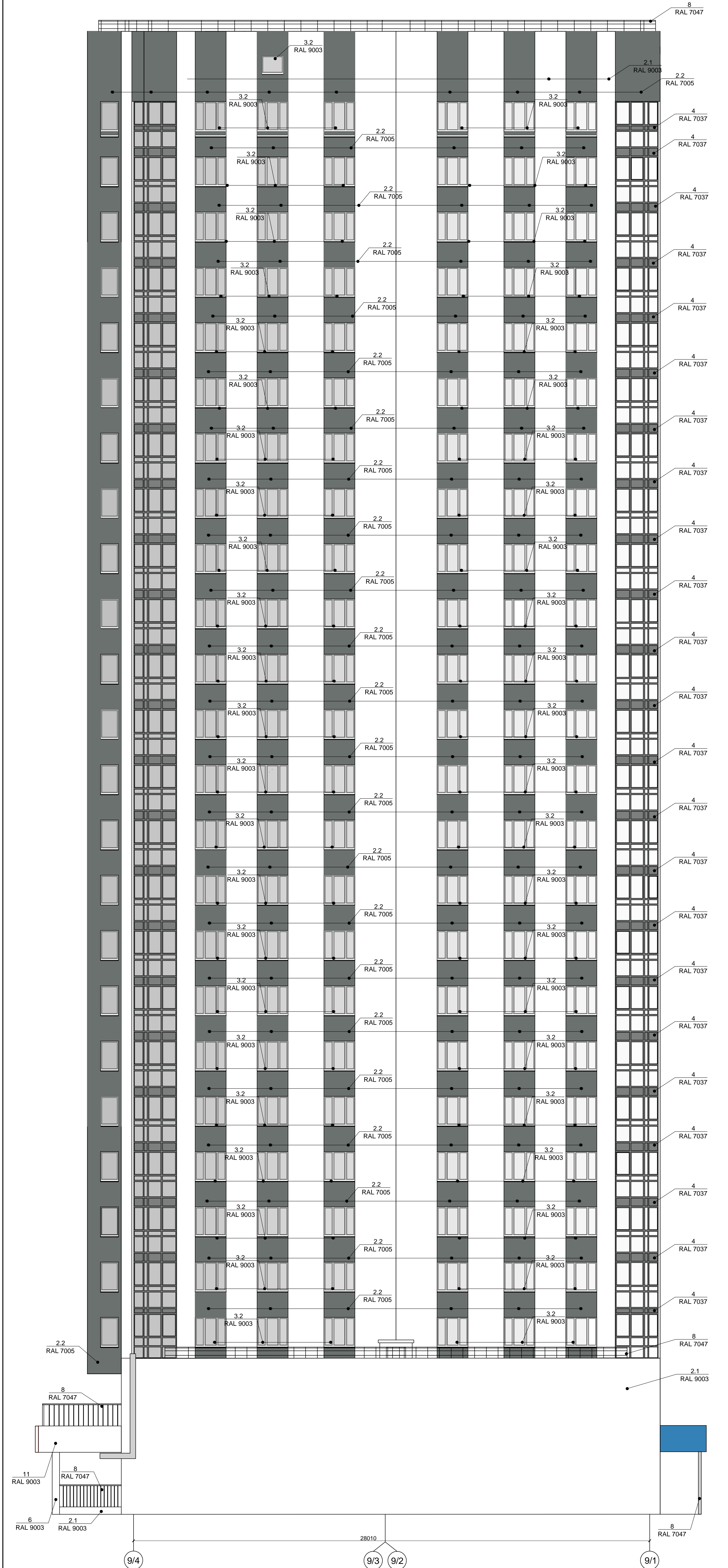
Колористическое решение фасадов.
Главный фасад в осях 1-9



Колористическое решение фасадов.
Боковой фасад в осях 5/1-5/4

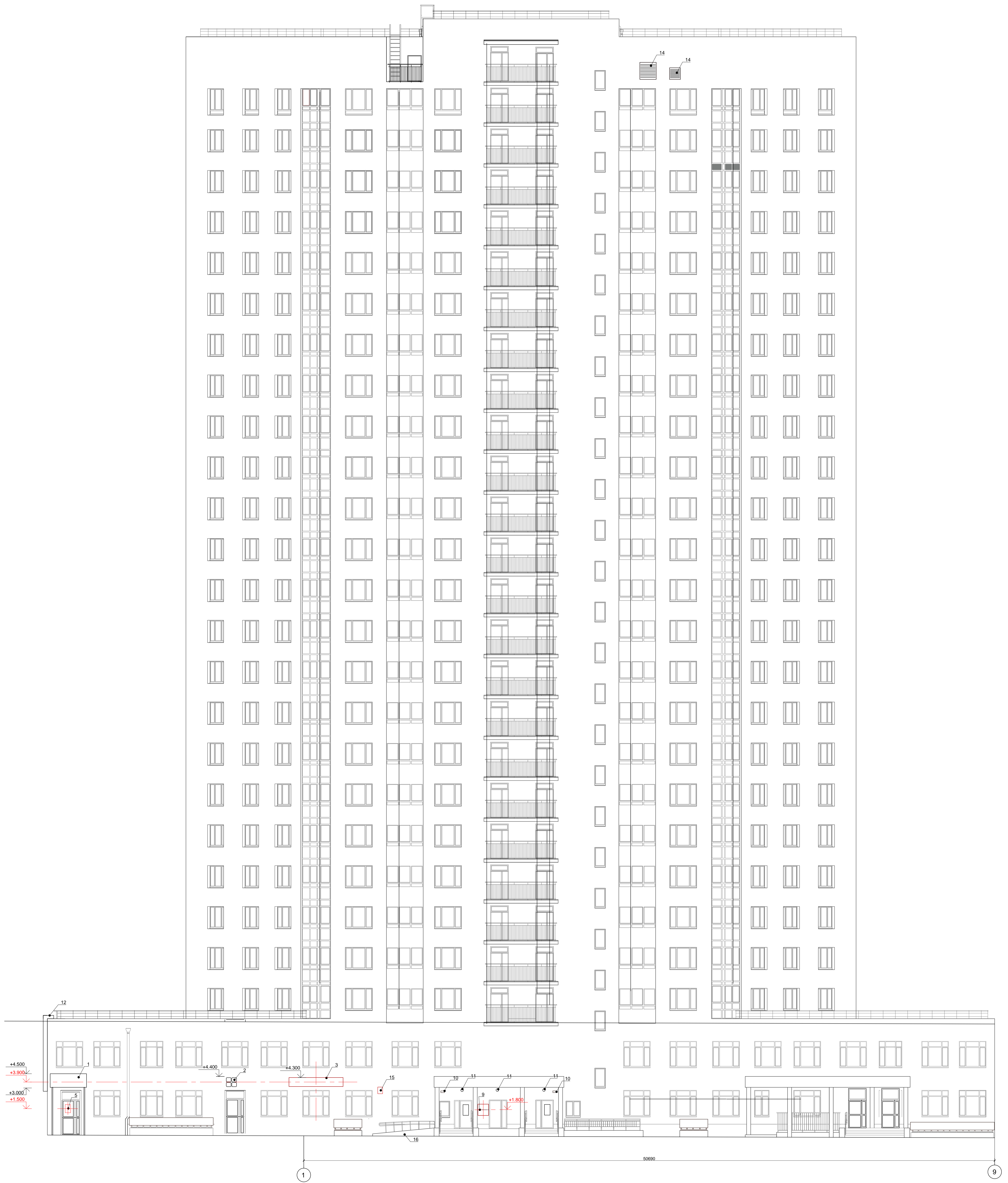


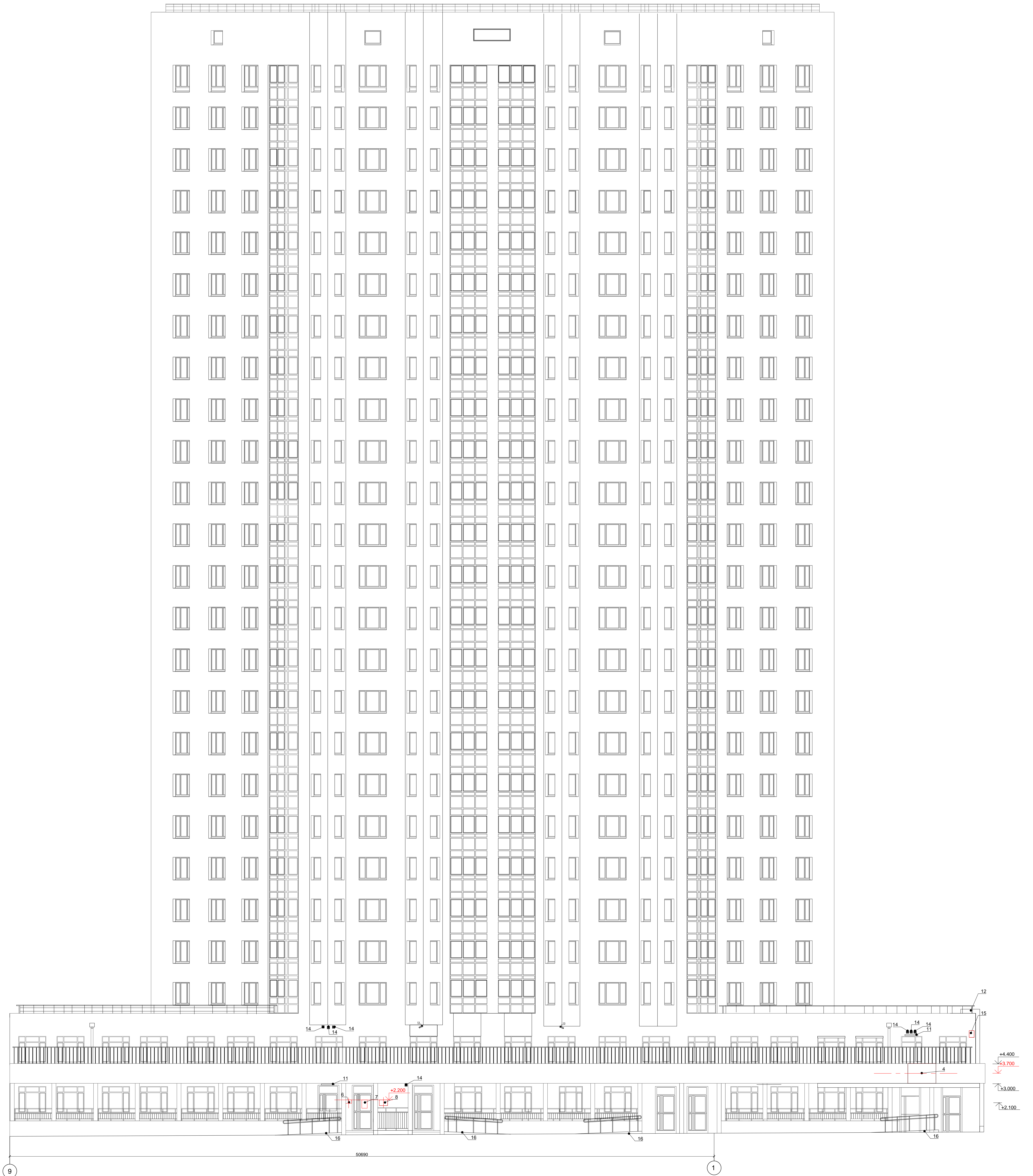
Колористическое решение фасадов.
Боковой фасад в осях 9/4-9/1



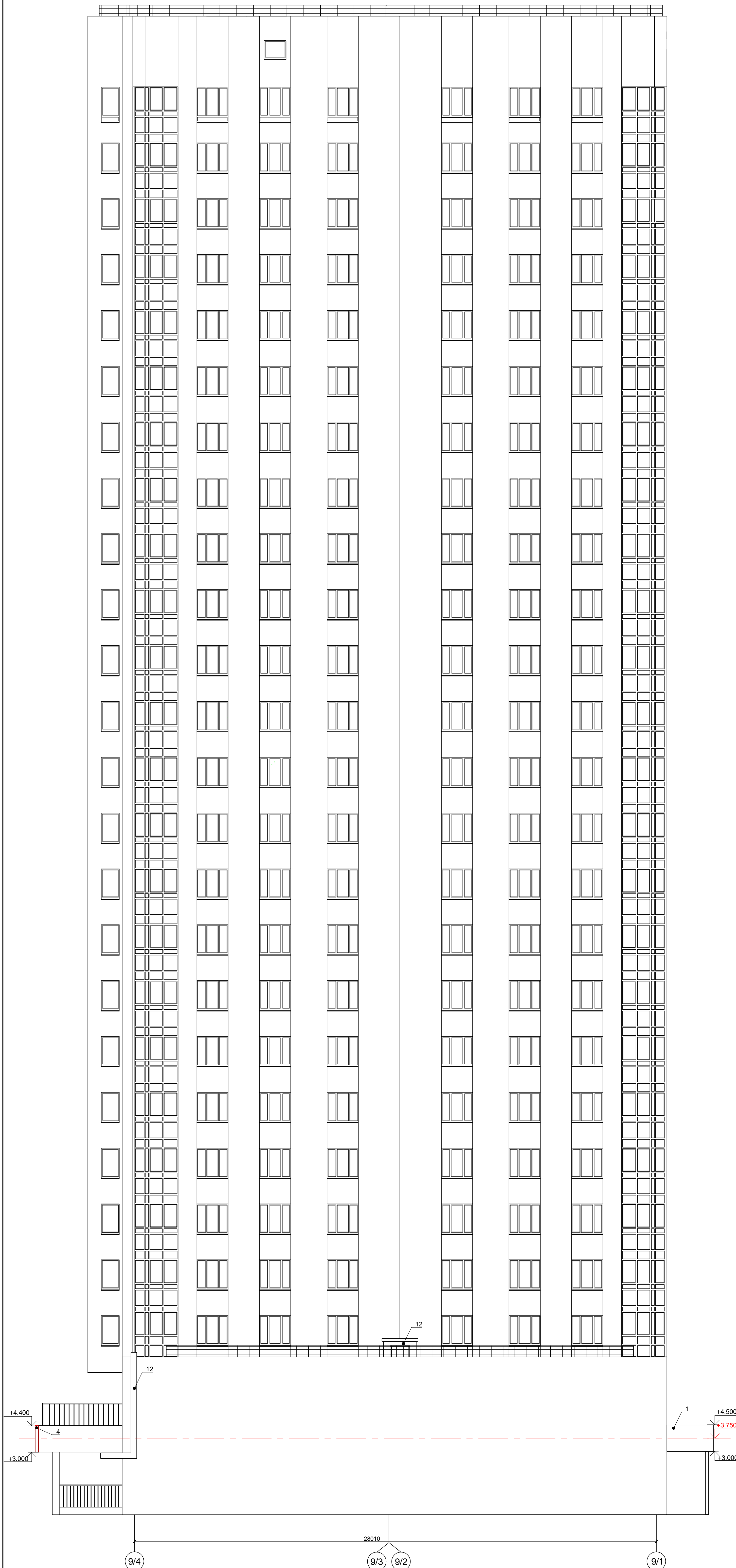
Ведомость применяемых материалов

№п/п	Элемент фасада	Эталон цвета	Вид отделки	Индекс по цветовой палитре
1	Цоколь		Штукатурка, покраска	RAL 7040
2.1	Стены		Фасадные панели НФС "СиалГ - КС".	RAL 9003
2.2			Фасадные панели НФС "СиалГ - КС".	RAL 7005
2.3			Фасадные панели НФС "СиалГ - КС".	RAL 1024
2.4			Штукатурка, покраска	RAL 7040
3.1	Переплеты окон		ПВХ	RAL 9003
3.2			Покраска по дереву	RAL 9003
4	Переплеты лоджий		ПВХ	RAL 7037
5.1	Дверные полотна		ПВХ	RAL 9003
5.2			Окрашенный металл	RAL 7004
5.3			Металл	RAL 8017
5.4			Окрашенный металл	RAL 1015
6	Колонны		Композитные панели	RAL 9003
7	Прямки:			
7.1	Стены		Штукатурка, покраска	RAL 7040
7.2	Стойки		Окрашенный металл	RAL 7047
7.3	Покрытие прямка		Поликарбонат	RAL 7024
8	Металлические ограждения, стойки, лестницы		Окрашенный металл	RAL 7047
9	Крыльца, ступени		Брусчатка	RAL 7032
10	Водосточные трубы		Окрашенный металл	RAL 9003
11	Козырьки		Алюминиевые композитные панели	RAL 9003
12	Плиты балконов		Бетон неокрашенный	RAL 7047





Перечень дополнительного оборудования, дополнительных элементов и устройств.
Боковой фасад в осях 9/4-9/1



Перечень дополнительного оборудования, дополнительных элементов и устройств (начало)

№п/п	Тип дополнительного оборудования, дополнительного элемента или устройства	Краткое описание	Расположение (фасад, этаж)	Номер листа паспорта фасадов, содержащего схему	Отметка о демонтаже
1	Информационная конструкция	Настенное панно (баннер) с основой в виде композитной панели размером 1,5 м x 2,7 м, из негорючих материалов. Не превышает размер козырька. Выполнено в контрастной цветовой гамме (белые буквы на синем фоне).	Размещается на козырьке главного фасада в осях 1-9 возле оси 1	14	
2	Информационная конструкция	Объемное изображение логотипа, состоящего из 4 квадратов размером 0,66 м x 0,75 м. Не превышает размер козырька.	Размещается на козырьке главного фасада 1-9	14	
3	Информационная конструкция из отдельных букв	Объемные буквы на металлических направляющих высотой 0,66м и длиной .Выполнена в контрастной гамме в 2 строки. Металлические направляющие окрашены в цвет RAL 1024	Размещается в простенке между первым и вторым этажом главного фасада 1-9. Отцентрирована относительно композитной оси окна.	14	
4	Информационная конструкция	Короб из композитной панели с прорезанными буквами. Размеры 1,4 x 2,0 м. Выполнен в контрастной цветовой гамме белого и красного цвета, с внутренней подсветкой. Не превышает размеры козырька.	Размещается на козырьке дворового фасада в осях 9-1 возле оси 1	15	
5	Информационная табличка	Табличка с указанием режима работы размером 0,4 м x0,6 м. Выполнена в нейтральной цветовой гамме.	Размещается на остеклении двери на главном фасаде в осях 1-9 возле оси 1	14	
6	Информационная табличка	Табличка с указанием местонахождения звонка. Размеры 0,24 м x 0,5м. Выполнена в контрастной цветовой гамме.	Размещается на плоскости фасада слева от двери на дворовом фасаде в осях 9-1	15	
7	Информационная табличка	Табличка с указанием режима работы размером 0,4 м x0,6 м. Выполнена в нейтральной цветовой гамме.	Размещается на остеклении двери на дворовом фасаде в осях 9-1	15	
8	Учрежденческая доска	Учрежденческая доска с указанием наименования учреждения. Размеры 0,4 м x 0,6 м. Выполнена в контрастной цветовой гамме белого и оранжевого цветов.	Размещается на дворовом фасаде в осях 9-1 справа от входа. Расстояние от пола входной группы до верхнего края учрежденческой доски 1,8 м, а расстояние до нижнего края 2,2 м;	15	
9	Доска для объявлений	Поле размером 0,83 м x 0,78 м. Выполнено в синем цвете с белой рамкой.	Размещается у входов в подъезды на главном фасаде в осях 1-9. Расстояние от пола входной группы до низа доски 1,2 м.	14	
10	Табличка нумерации подъездов	Табличка с указанием номера подъезда и находящихся в нем квартир размером 0,12 м x 0,3 м. Выполнена в нейтральной цветовой гамме.	Размещается на главном фасаде в осях 1-9 над входами в подъезды на высоте 3 м от пола входной группы.	14	
11	Уличные настенные светильники	Нейтральная окраска	Главный фасад в осях 1-9, дворовой фасад в осях 9-1	14	
12	Воздуховоды	Нейтральная окраска	Главный фасад в осях 1-9, дворовой фасад в осях 9-1, боковой фасад в осях 9/1-9/4	14,16	
13	Камеры видеонаблюдения	Нейтральная окраска	Главный фасад в осях 1-9	14	
14	Вентиляционные решетки	Нейтральная окраска	Дворовой фасад в осях 9-1	15	
15	Знак городской информации	Указатель с номером дома и названием улицы для ориентирования по городу, выполнен в синем и белом цвете.	Размещается на главном фасаде в осях 1-9 и дворовом фасаде в осях 9-1 в соответствии с п. 11 "ОБ УТВЕРЖДЕНИИ ПРАВИЛ БЛАГОУСТРОЙСТВА	14,15	

Перечень дополнительного оборудования , дополнительных элементов и устройств (конец)

№п/п	Тип дополнительного оборудования, дополнительного элемента или устройства	Краткое описание	Расположение (фасад, этаж)	Номер листа паспорта фасадов, содержащего схему	Отметка о демонтаже
16	Элементы доступности для маломобильных групп населения	Пандус, шириной 1,1 м, с одним маршем длиной 00м. Отделка пандуса штукатуркой цвет (RAL 7040), перила металлические цвет (RAL 7047).	Главный фасад в осях 1-9, дворовой фасад в осях 9-1	14,16	

При необходимости блоки кондиционеров могут быть расположены на наружных стенах здания упорядочено по горизонтальным и вертикальным осям.

Лист регистрации изменений