



Общество с ограниченной ответственностью  
"Капитал-99"

Заказчик: МБУ СШ "Вертикаль"

г. Красноярск, Железнодорожный район, ул. Озерная, д.30/1

ПАСПОРТ ФАСАДОВ

Р-100-217.00.000 ПС

Красноярск 2018



Общество с ограниченной ответственностью  
"Капитал-99"

Заказчик: МБУ СШ "Вертикаль"

г. Красноярск, Железнодорожный район, ул. Озерная, д.30/1

ПАСПОРТ ФАСАДОВ

Р-100-217.00.000 ПС

Генеральный директор \_\_\_\_\_ А. П. Дрожжин

Красноярск 2018

СОГЛАСОВАНО

(м.п.)

“ \_\_\_ ” \_\_\_\_\_ 20\_\_ г. № \_\_\_\_\_

### ПАСПОРТ ФАСАДОВ

Адрес здания, строения, сооружения:  
г. Красноярск, Железнодорожный район, ул. Озерная, д. 30/1.

Год постройки: 1953

Автор архитектурного проекта: Сведения отсутствуют

Число этажей: 2

Серия (при наличии): -

Назначение: Административное здание

Статус здания, строения (при наличии): Отсутствует

Лицо, ответственное за эксплуатацию: И.О. директора  
Степаненко Юлия Николаевна

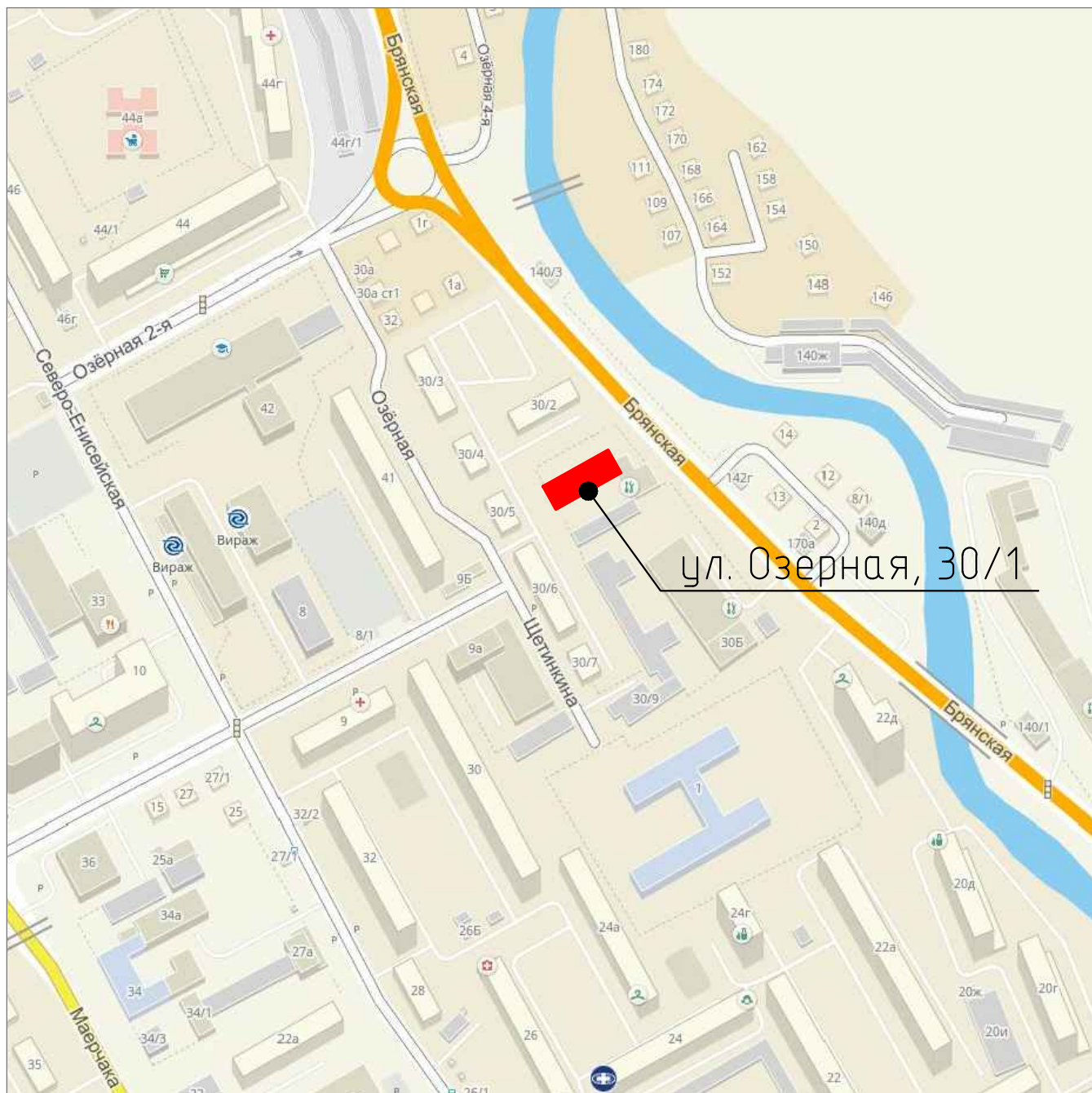
Согласовано

Инф. № подл.	Подп. и дата	Взам. инб. №

Паспорт фасадов составлен по состоянию  
на “ \_\_\_ ” \_\_\_\_\_ 20\_\_ г.

Актуализирован “ \_\_\_\_\_ 20\_\_ г.

Ситуационный план



Состав раздела

Лист	Наименование	Примечание
1	Лист согласований	стр. 1
2	Ситуационный план; Состав раздела;	стр. 2
2.1	Пояснительная записка;	стр. 3
3	Материалы фотофиксации фасадов: Главный фасад в осях 1-10; Боковой фасад с ул. Озерная в осях Е-А;	стр. 4
4	Материалы фотофиксации фасадов: Дворовой фасад в осях 10-1; Боковой фасад с ул. Брянская в осях А-Е;	стр. 5
5	Материалы фотофиксации фрагментов фасадов	стр. 6
6	Колористическое решение фасадов: Главный фасад в осях 1-10; Боковой фасад с ул. Озерная в осях Е-А; М1:100	стр. 7
7	Колористическое решение фасадов: Дворовой фасад в осях 10-1; Боковой фасад с ул. Брянская в осях А-Е; М1:100	стр. 8
8	Колеровочный лист: ведомость применяемых материалов	стр. 9
9	Схема расположения дополнительного оборудования элементов и устройств: Главный фасад в осях 1-10; Боковой фасад с ул. Озерная в осях Е-А; М1:100	стр. 10
10	Схема расположения дополнительного оборудования элементов и устройств: Дворовой фасад в осях 10-1; Боковой фасад с ул. Брянская в осях А-Е; М1:100	стр. 11
11	Перечень дополнительного оборудования элементов и устройств	стр. 12
12	Материалы фотофиксации фасадов в окружающей среде: Вид 1; Вид 2; Вид 3.	стр. 13
13	Материалы фотофиксации фасадов в окружающей среде: Вид 4; Вид 5; Вид 6; Вид 7.	стр. 14
13.1	Материалы фотофиксации фасадов в окружающей среде: Вид 8.	стр. 15
14	Разрешение на внесение изменений	стр. 16

Согласовано

Взам. инв. №

Подп. и дата

Инв. № подл.

						Р-100-217.00.000 ПС			
						г. Красноярск, Железнодорожный район, ул. Озерная, д. 30/1			
Изм.	Кол. уч.	Лист	№ док.	Подп.	Дата	Паспорт фасадов МБУ "Вертикаль"	Стадия	Лист	Листов
Разработал		Лясковская			10.2018			2	
Проверил		Лытнев			10.2018				
Н. контроль		Лытнев			10.2018	Ситуационный план; Состав раздела; Пояснительная записка	ООО "Капитал-99"		
Утв.		Дрожжин			10.2018				

Пояснительная записка

Паспорт здания составлен на основании:

- задание заказчика МБУ СШ "Вертикаль";
- Постановление №399 от 19.06.2018г.: "Об утверждении порядка составления, изменения и согласования паспорта зданий, строений на территории города Красноярск";
- Постановления №268 от 19.04.2018г.: "Об утверждении архитектурно-художественного регламента улиц, общественных пространств города Красноярск";
- Согласно решению Красноярского городского совета депутатов от 25 июня 2013г. №6-378 "Об утверждении правил благоустройства на территории города Красноярск" и приложению "Правила благоустройства на территории города Красноярск";

Объект расположен по адресу: г. Красноярск, Железнодорожный район, ул. Озерная, д.30/1. Здание расположено в зоне "Ж-4" - зона застройки многоэтажными жилыми домами (9 этажей и выше).

По основному функциональному назначению объект представляет собой административное здание.

Здание состоит из двух частей: основная часть здания - 2-этажное кирпичное капитальное здание 1953 года постройки и 1-этажное кирпичное строение, пристроенное со стороны ул.Брянская.

На данный момент в здании расположены две организации: в основной части здания - МБУ СШ "Вертикаль", в одноэтажной пристройке - автосервис "КрасГир".

Объект располагается в глубине от ул.Железнодорожников и ул.Северо-Енисейская в непосредственной близости к ул.Брянская.

Главный фасад в осях 1-10 расположен с северной стороны ул.Озерная, дворовой фасад в осях 10-1 - с южной стороны ул.Озерная, боковой фасад в осях Е-А - с западной стороны ул.Озерная, боковой фасад в осях А-Е - со стороны ул.Брянская.

Фасады здания - кирпичные, оштукатуренные и окрашенные.

Кровля - четырехскатная из листы металлического шифера.

Архитектурно-художественная подсветка здания отсутствует и не подразумевается, так как здание находится в глубине от улиц, имеет пристроенные к фасадам с разных сторон здания и не формирует собой облик окружающей среды и застройки, на здании имеются необходимые осветительные приборы для освещения входов и крыльца.

Данным паспортов фасадов предусмотрены изменения существующего состояния фасадов здания:

- Согласно методическим рекомендациям по составлению паспорта фасадов не допускается фрагментарная окраска фасадов, поэтому данным паспортом предусмотрен ремонт всех фасадов здания, а в частности: демонтаж старых элементов и не действующего оборудования на фасадах, обновление штукатурного слоя, окраска фасадов, установка новых ограждений и навесов балконов, установка новых ограждений кровли, установка пандуса на входе в здание на фасаде в осях А-Е.

Ориентировочные сроки выполнения работ по приведению в соответствие фасадов здания - 5 лет.

Принятые в паспорте фасадов здания решения соответствуют требованиям экологических, санитарно-гигиенических, противопожарных, и иных норм, действующих на территории Российской Федерации, и обеспечивают безопасную для жизни и здоровья людей эксплуатацию объекта.

Предусмотренные паспортом решения не затрагивают несущую способность конструкций здания.

Р-100-217.00.000 ПС					
Изм.	Лист	№ докум.	Подп.	Дата	
Разраб.		Ляскобская		10.2018	
Пров.		Лытнев		10.2018	
Н.контр.		Лытнев		10.2018	
Утв.		Дрожжин		10.2018	
Пояснительная записка					
			Лит.	Лист	Листов
				2.1	



Главный фасад в осях 1-10



Боковой фасад с ул. Озерная в осях Е-А



						Р-100-217.00.000 ПС			
						г. Красноярск, Железнодорожный район, ул. Озерная, д. 30/1			
Изм.	Кол. уч.	Лист	№ док.	Подп.	Дата	Паспорт фасадов МБУ "Вертикаль"	Стадия	Лист	Листов
Разработал		Лясковская			10.2018				
Проверил		Лытнев			10.2018			3	
						Материалы фотофиксации существующего состояния фасадов			
						Главный фасад в осях 1-10;			
						Боковой фасад с ул. Озерная в осях Е-А			
						ООО "Капитал-99"			

Согласовано

Взам. инв. №

Подп. и дата

Инв. № подл.



Дворовой фасад в осях 10-1



Боковой фасад с ул. Брянская в осях А-Е



						Р-100-217.00.000 ПС			
						г. Красноярск, Железнодорожный район, ул. Озерная, д. 30/1			
Изм.	Кол. уч.	Лист	№ док.	Подп.	Дата	Паспорт фасадов МБУ "Вертикаль"	Стадия	Лист	Листов
Разработал		Лясковская			10.2018				
Проверил		Лытнев			10.2018			4	
						Материалы фотофиксации существующего состояния фасадов			
Н. контроль		Лытнев			10.2018	Дворовой фасад в осях 10-1;		ООО "Капитал-99"	
Утв.		Дрожжин			10.2018	Боковой фасад с ул. Брянская в осях А-Е;			

Согласовано

Взам. инв. №

Подп. и дата

Инв. № подл.



Фрагмент главного фасада



Фрагмент бокового фасада со стороны ул. Брянская



Фрагменты бокового фасада с ул. Озерная



Фрагмент дворового фасада



Согласовано

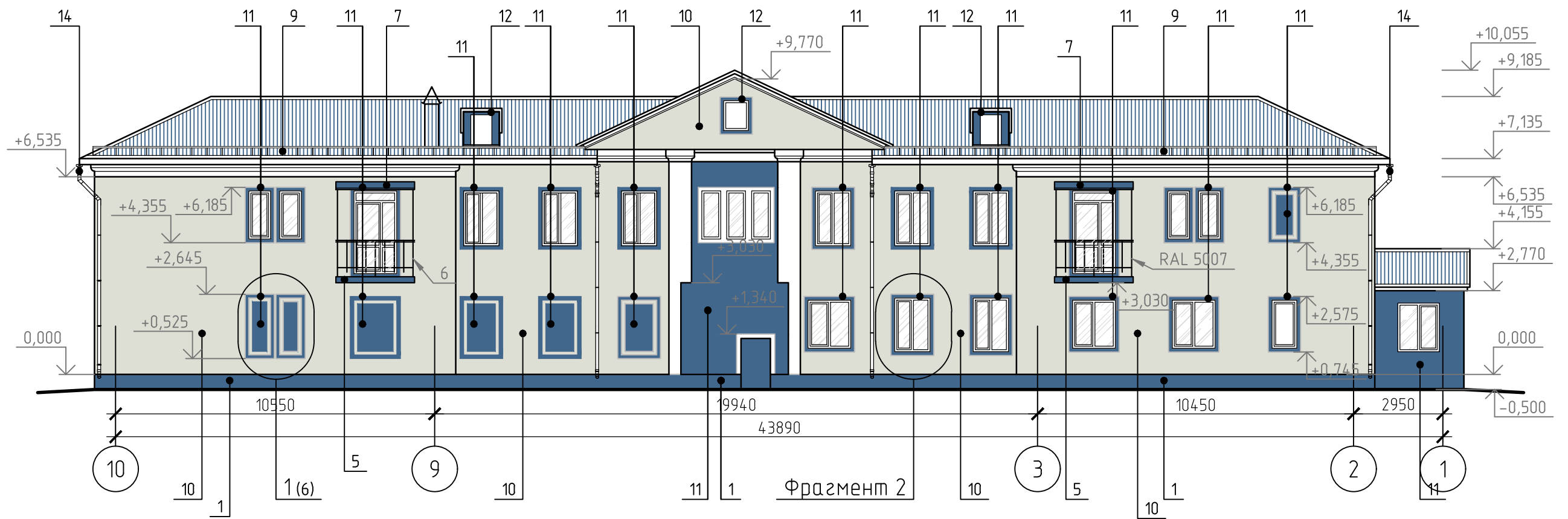
Инф. № подл. Подп. и дата. Взам. инб. №

						Р-100-217.00.000 ПС			
						г. Красноярск, Железнодорожный район, ул. Озерная, д. 30/1			
Изм.	Кол. уч.	Лист	№ док.	Подп.	Дата	Паспорт фасадов МБУ "Вертикаль"	Стадия	Лист	Листов
Разработал		Лясковская			10.2018			5	
Проверил		Лытнев			10.2018	Материалы фотофиксации фрагментов фасадов			
Н. контроль		Лытнев			10.2018				
Утв.		Дрожжин			10.2018				
							ООО "Капитал-99"		

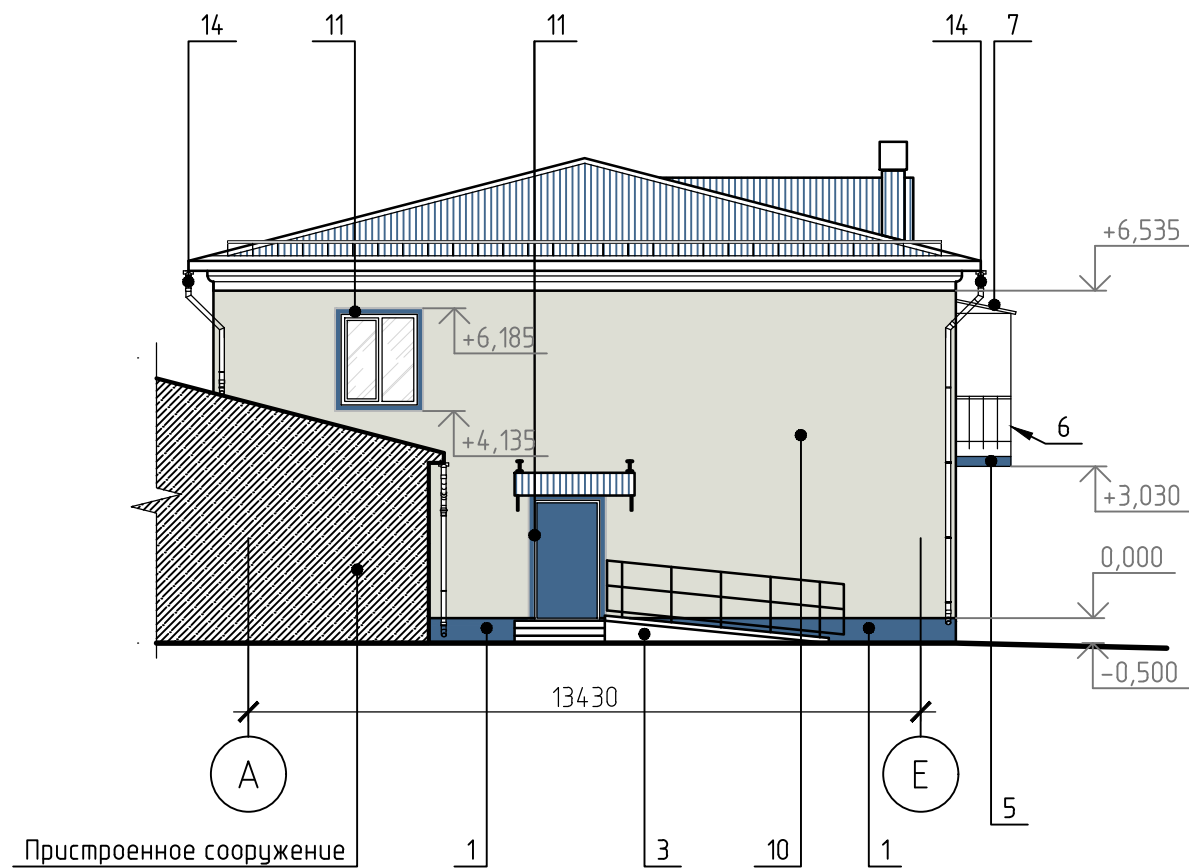




Дворовой фасад в осях 10-1



Боковой фасад с ул.Брянская в осях А-Е



- Примечание:  
 1. Читать совместно с листом 8.  
 2. Фрагменты покраски фасадов смотреть - лист 6.  
 3. Оси приняты условно.  
 4. Чертежи фасадов выполнены на основании планов БТИ.

Р-100-217.00.000 ПС					
г. Красноярск, Железнодорожный район, ул. Озерная, д. 30/1					
Изм.	Кол.уч.	Лист	№ док.	Подп.	Дата
Разработал		Лясковская			10.2018
Проверил		Лытнев			10.2018
Н. контроль		Лытнев			10.2018
Утв.		Дрожжин			10.2018
Паспорт фасадов МБУ "Вертикаль"					Стадия
					Лист
					Листов
Колористическое решение фасадов; Дворовой фасад в осях 10-1; Боковой фасад с ул. Брянская в осях А-Е; М1:150					7
					ООО "Капитал-99"



## Ведомость применяемых материалов

Поз.	Элемент фасада	Эталон цвета	Вид отделки	Код цвета по RAL
1	Цоколь		Покраска	5007
2	Крыльцо		Керамогранит	1013
3	Ступени крыльца		Керамогранит	1013
4	Перекрытия окон		ПВХ	9003
5	Плиты балконов		Покраска	5007
6	Ограждения балконов		Сталь, покраска	5007
7	Козырьки балконов		Покраска	5007
8	Фасадный декор (лепнина)		Покраска	5007
9	Ограждения кровли		Сталь, покраска	5007
10	Поле стены в осях: Е-А; 4-7; 7-10; 10-9; 9-3; 3-2; А-Е		Покраска	1013
11	Поле стены в осях: Г-В; 1-2; 9-3; 2-1; Фрагмент 1; Фрагмент 2; Фрагмент 3		Покраска	5007
12	Чердачные окна		Покраска	5007
13	Двери		Сталь, покраска	5007
14	Элементы наружного водостока		Сталь, покраска	9003

Примечание:

1. Читать совместно с листами 6, 7.

Согласовано

Взам. инв. №

Подп. и дата

Инв. № подл.

Р-100-217.00.000 ПС

г. Красноярск,  
Железнодорожный район,  
ул. Озерная, д. 30/1

Изм.	Кол. уч.	Лист	№ док.	Подп.	Дата
Разработал		Лясковская			10.2018
Проверил		Лытнев			10.2018
Н. контроль		Лытнев			10.2018
Утв.		Дрожжин			10.2018

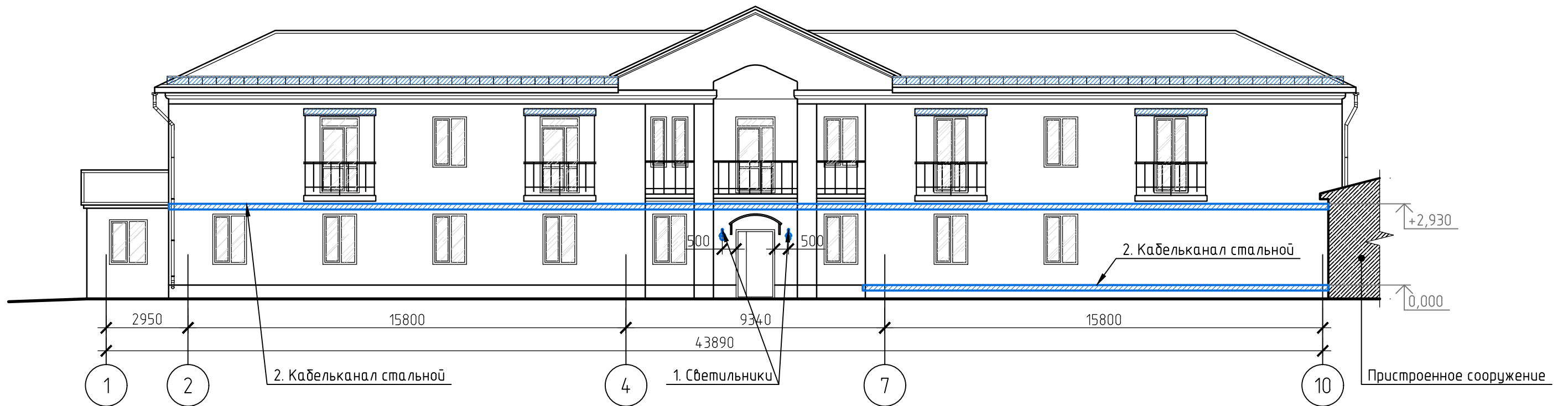
Паспорт фасадов МБУ "Вертикаль"

Стадия	Лист	Листов
	8	

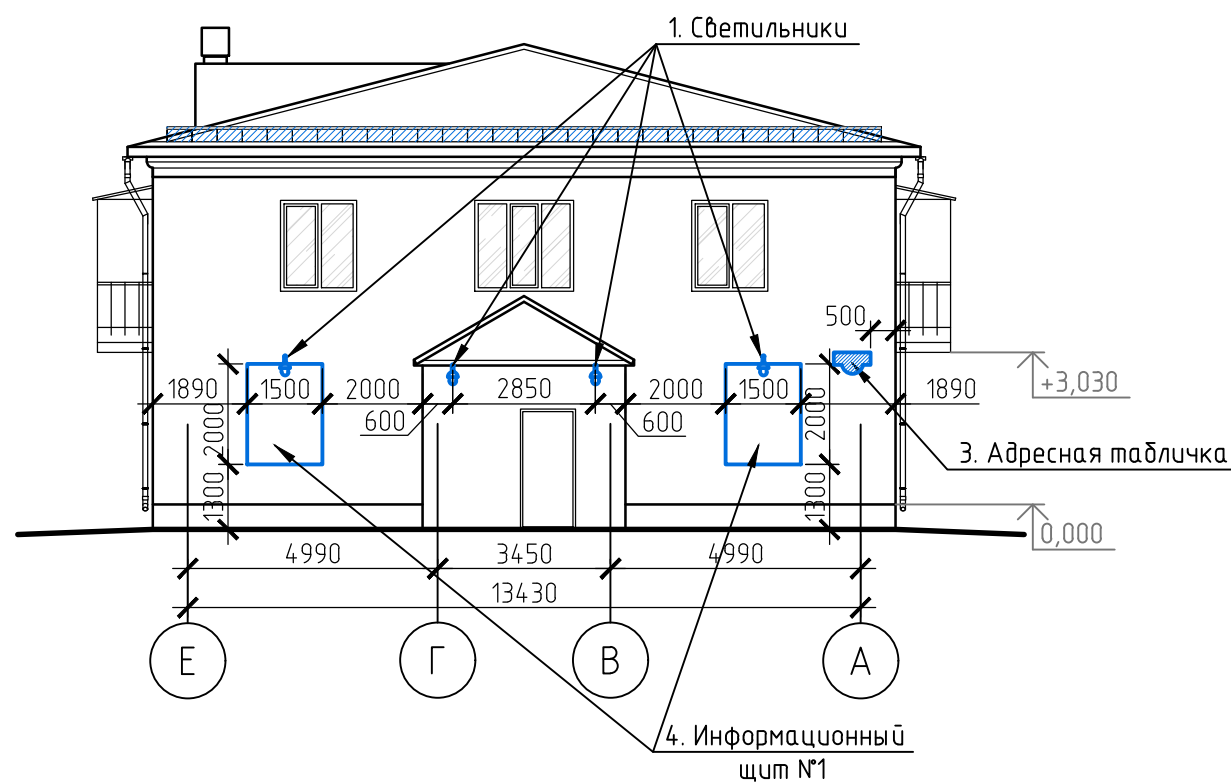
Колеровочный лист

ООО "Капитал-99"

Главный фасад в осях 1-10



Боковой фасад с ул. Озерная в осях Е-А



Примечание:

1. Читать совместно с листом 11.
2. Оси приняты условно.
3. Чертежи фасадов выполнены на основании планов БТИ.

						Р-100-217.00.000 ПС			
						г. Красноярск, Железнодорожный район, ул. Озерная, д. 30/1			
Изм.	Кол. уч.	Лист	№ док.	Подп.	Дата	Паспорт фасадов МБУ "Вертикаль"	Стадия	Лист	Листов
Разработал	Лясковская				10.2018			9	
ГИП	Лытнев				10.2018	Схема расположения дополнительного оборудования элементов и устройств; Главный фасад в осях 1-...; Боковой фасад с ул. Озерная в осях А-В; М1:150	ООО "Капитал-99"		
Н. контроль	Лытнев				10.2018				
Утв.	Дрожжин				10.2018				

Копировал

А3

Согласовано

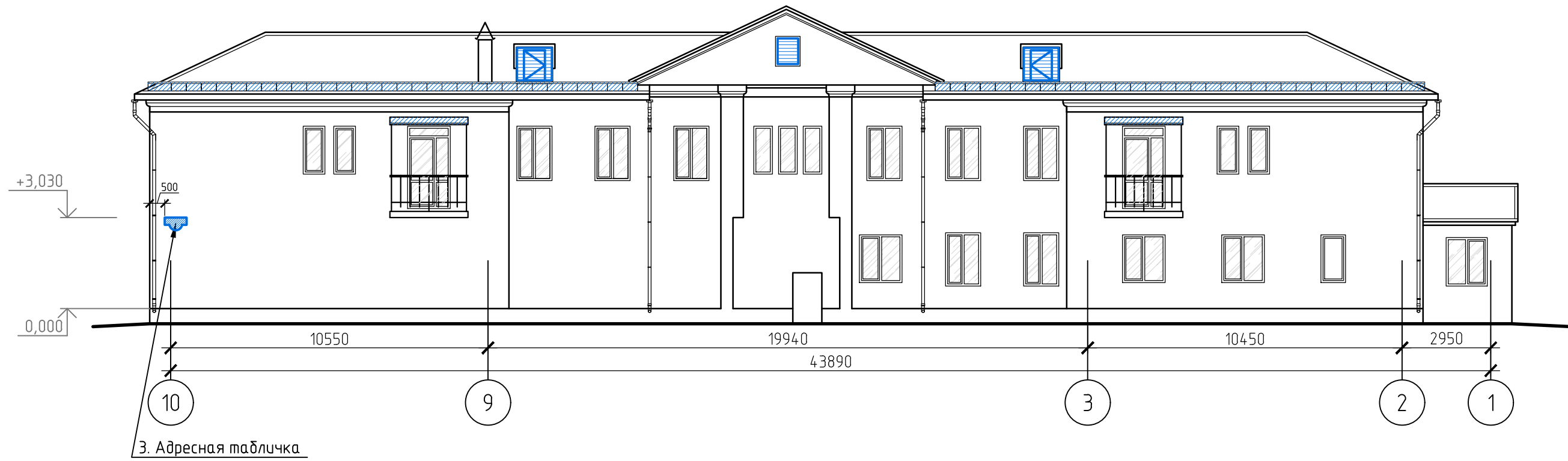
Взам. инв. №

Подп. и дата

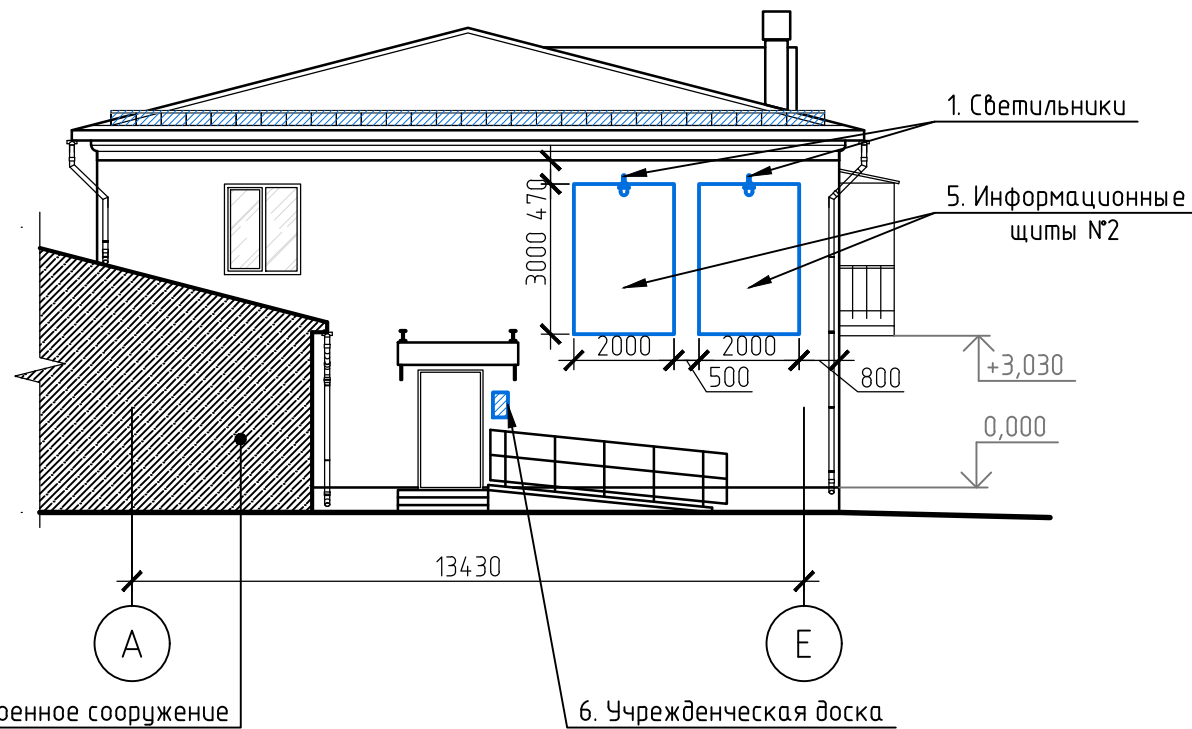
Инв. № подл.



Дворовой фасад в осях 10-1



Боковой фасад с ул.Брянская в осях А-Е



Примечание:

1. Читать совместно с листом 11.
2. Оси приняты условно.
3. Чертежи фасадов выполнены на основании планов БТИ.

						Р-100-217.00.000 ПС			
						г. Красноярск, Железнодорожный район, ул. Озерная, д. 30/1			
Изм.	Кол. уч.	Лист	№ док.	Подп.	Дата	Паспорт фасадов МБУ "Вертикаль"	Стадия	Лист	Листов
Разработал	Лясковская				10.2018			10	
ГИП	Лытнев				10.2018	Схема расположения дополнительного оборудования элементов и устройств; Дворовой фасад в осях ...-1; Боковой фасад с ул. Брянская в осях В-А; М1:150	ООО "Капитал-99"		
Н. контроль	Лытнев				10.2018				
Утв.	Дрожжин				10.2018				

Копировал

А3

Согласовано

Взам. инв. №

Подп. и дата

Инв. № подл.

Перечень дополнительного оборудования, элементов и устройств

Поз.	Тип оборудования, дополнительного элемента или устройства	Краткое описание	Расположение (фасад, этаж)	Номер листа паспорта фасадов, содержащего схему	Отметка о демонтаже
Дополнительные элементы и устройства фасада в осях 1-10					
1	Светильник	Светильник настенный с лампочкой накаливания и прозрачным рассеивателем. Цвет цоколя – черный.		9, 10	
2	Кабельканал стальной	Кабельканал стальной прямоугольного сечения. Крепление на дюбели и саморезы. Оцинковка.	Конструкция расположена на протяжении всего фасада.	9	
Дополнительные элементы и устройства фасада в осях Е-А					
3	Адресная табличка	Доска из пластика с напечатанными или наклеенными буквами. Цвет – синий (RAL 5005), цвет букв – белый. Крепление на дюбеля к несущей части фасада. Размер – 750х450мм.	Конструкция расположена на углу глухого участка фасада	9, 10	
Дополнительные элементы и устройства фасада в осях 10-9; А-Е; Е-А					
6	Учрежденческая доска	Доска из пластика с напечатанными или наклеенными буквами. Цвет – синий (RAL 5005), цвет букв – белый или золотой. Крепится дюбелями на глухой участок стены вблизи к входной двери. Размер 500х300мм.	Конструкция расположена на глухом участке фасада рядом со входной дверью	10	
4	Информационный щит №1 (2 шт.)	Рекомендуемое место для размещения щита социальной рекламы. Щит из пластика на металлическом каркасе. Цвет – согласно дизайн-проекта. Размер щита: 1500х2000 мм.	Конструкция расположена на глухих участках фасада Е-А симметрично относительно тамбура	9	
5	Информационный щит №2 (2 шт.)	Рекомендуемое место для размещения щита социальной рекламы. Щит из пластика на металлическом каркасе. Цвет – согласно дизайн-проекта. Размер щита: 3000х2000 мм.	Конструкция расположена на глухом участке фасада А-Е	10	

Согласовано

Взам. инв. №  
Подп. и дата  
Инв. № подл.

Примечание:

1. Читать совместно с фасадами – листы 6-7; 9-10.
2. Чертежи фасадов выполнены на основании планов БТИ.

						Р-100-217.00.000 ПС			
						г. Красноярск, Железнодорожный район, ул. Озерная, д. 30/1			
Изм.	Кол. уч.	Лист	№ док.	Подп.	Дата	Паспорт фасадов МБУ "Вертикаль"	Стадия	Лист	Листов
Разработал		Лясковская			10.2018			11	
ГИП		Лытнев			10.2018				
Н. контроль		Лытнев			10.2018	Перечень дополнительного оборудования, элементов и устройств	ООО "Капитал-99"		
Утв.		Дрожжин			10.2018				



Вид 1.



Вид 2.



Вид 3.



						Р-100-217.00.000 ПС			
						г. Красноярск, Железнодорожный район, ул. Озерная, д. 30/1			
Изм.	Кол. уч.	Лист	№ док.	Подп.	Дата	Паспорт фасадов МБУ "Вертикаль"	Стадия	Лист	Листов
Разработал	Лясковская				10.2018			12	
ГИП	Лытнев				10.2018				
						Материалы фотофиксации фасадов в окружающей среде;			
Н. контроль	Лытнев				10.2018	000 "Капитал-99"			
Утв.	Дрожжин				10.2018	Вид 1; Вид 2; Вид 3.			

Согласовано

Инф. № подл.	Подп. и дата	Взам. инб. №



Вид 4.



Вид 5.



Вид 6.



Вид 7.



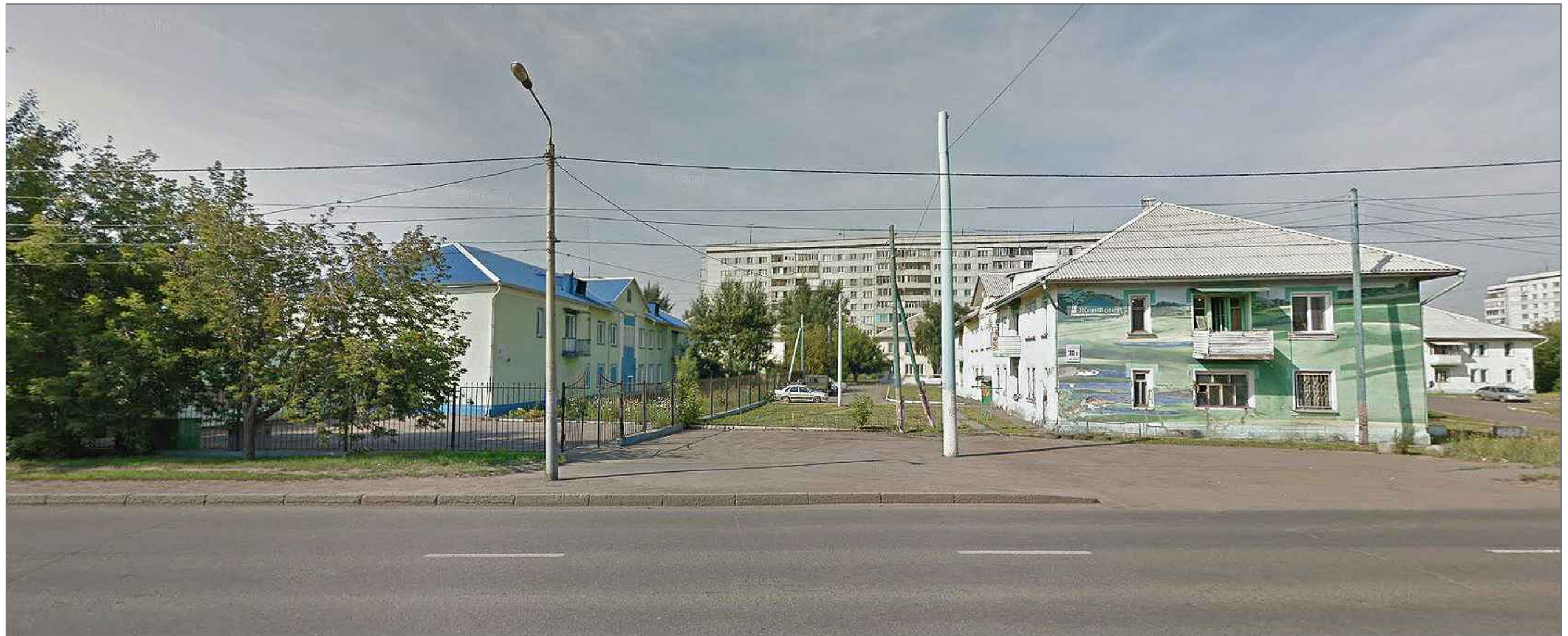
						Р-100-217.00.000 ПС			
						г. Красноярск, Железнодорожный район, ул. Озерная, д. 30/1			
Изм.	Кол. уч.	Лист	№ док.	Подп.	Дата	Паспорт фасадов МБУ "Вертикаль"	Стадия	Лист	Листов
Разработал		Лытнев			10.2018			13	
ГИП		Лытнев			10.2018	Материалы фотофиксации фасадов в окружающей среде; Вид 4; Вид 5; Вид 6; Вид 7.	ООО "Капитал-99"		
Н. контроль		Лытнев			10.2018				
Утв.		Дрожжин			10.2018				

Согласовано

Инф. № подл.	Подп. и дата	Взам. инб. №



Вид 8. Развертка со стороны ул.Брянская



Согласовано			
Инв. № подл.	Подп. и дата	Взам. инв. №	

						Р-100-217.00.000 ПС			
						г. Красноярск, Железнодорожный район, ул. Озерная, д. 30/1			
Изм.	Кол. уч.	Лист	№ док.	Подп.	Дата	Паспорт фасадов МБУ "Вертикаль"	Стадия	Лист	Листов
Разработал		Лясковская			10.2018				
ГИП		Лытнев			10.2018			13.1	
Н. контроль		Лытнев			10.2018	Материалы фотофиксации фасадов в окружающей среде; Вид 8.	ООО "Капитал-99"		
Утв.		Дрожжин			10.2018				



Лист регистрации изменений