

СОГЛАСОВАНО

\_\_\_\_\_

М.П.

<< \_\_\_\_\_ >> \_\_\_\_\_ 20\_\_ г. № \_\_\_\_\_

## ПАСПОРТ ФАСАДОВ

Адрес здания, строения, сооружения: г.Красноярск, ул.Новая заря 20

Год постройки: неизвестен

Автор архитектурного проекта: неизвестен

Лицо, ответственное за эксплуатацию: МП "МУК Красноярская"

Паспорт фасадов составлен по состоянию

на "19" октября 2018 г.

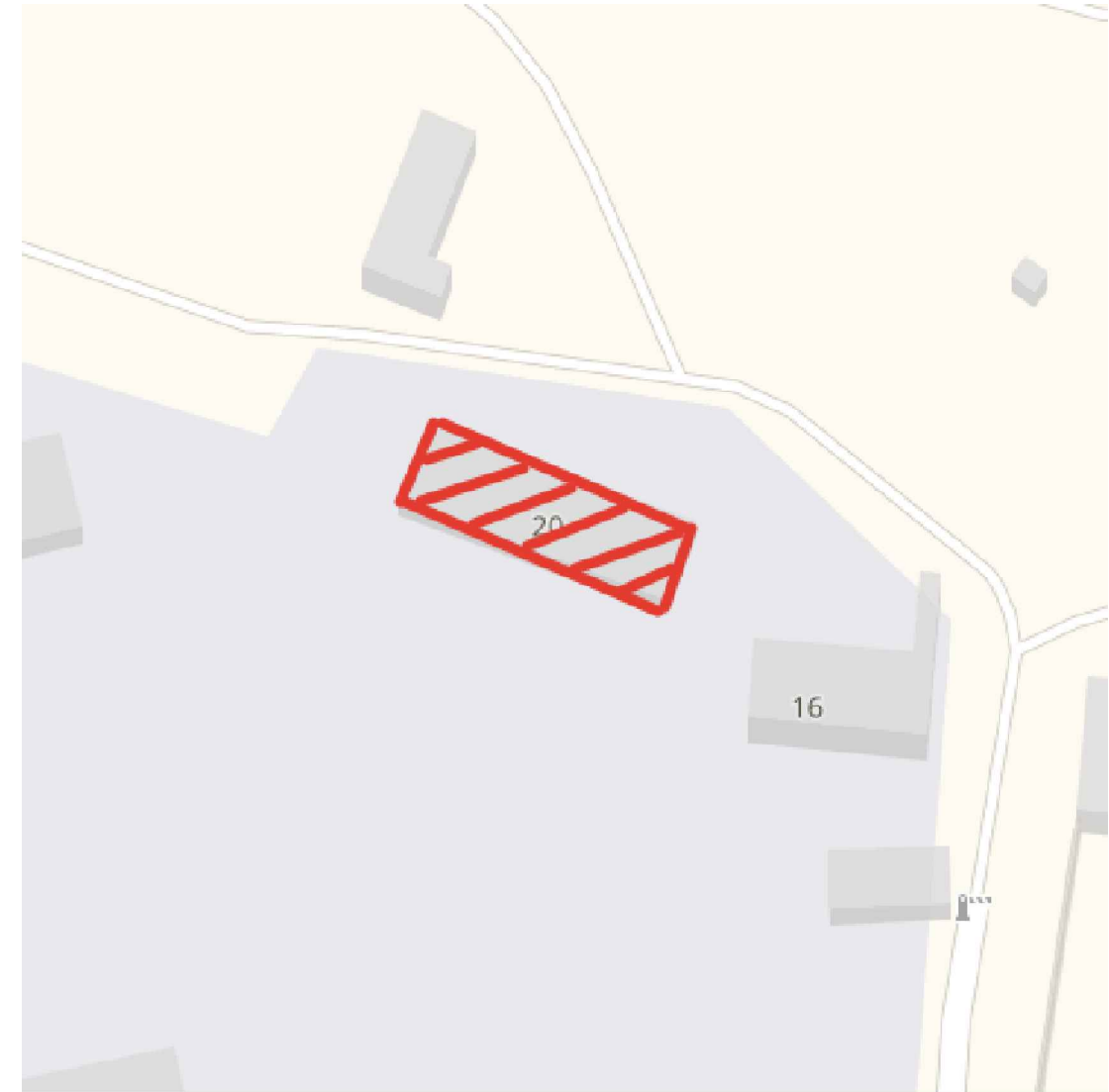
Актуализирован \_\_\_\_\_ г.

Красноярск, 2018

# ПОЯСНИТЕЛЬНАЯ ЗАПИСКА

## СИТУАЦИОННЫЙ ПЛАН, М1:2000

Лист	Наименование	Примечание
2	Общие данные. Пояснительная записка. Ситуационный план	
3-8	Материалы фотофиксации существующего состояния фасадов	
9	Колористическое решение фасада 1-2	
10	Колористическое решение фасада 2-1	
11	Колористическое решение фасада А-Б	
12	Колористическое решение фасада Б-А	
13-15	Схема размещения дополнительного оборудования, дополнительных элементов и устройств	
16	Перечень дополнительного оборудования, дополнительных элементов и устройств	
17	Сведения о корректировке паспорта	



Паспорт фасадов здания по адресу: ул.Новая заря 20 в Железнодорожном районе города Красноярска разработан на основании:

- технического задания заказчика;
- постановления администрации г. Красноярска №399 от 19.06.2018 "Об утверждении порядка изменения, составления и согласования паспорта фасадов зданий и строений на территории г. Красноярска".

Объект расположен в районе железной дороги города, на территории бытовых зданий между ул. Телевизорная и железной дорогой.

Архитектурно-художественная подсветка на здании отсутствует.

Цветовое решение фасадов и размещение средств наружной информации принято с учетом особенностей окружающей застройки и сохранением архитектурно - художественного облика здания.

Принятые в паспорте фасадов здания решения соответствуют требованиям экологических, санитарно-гигиенических, противопожарных и других норм, действующих на территории Российской Федерации, и обеспечивают безопасную для жизни и здоровья людей эксплуатацию объекта.

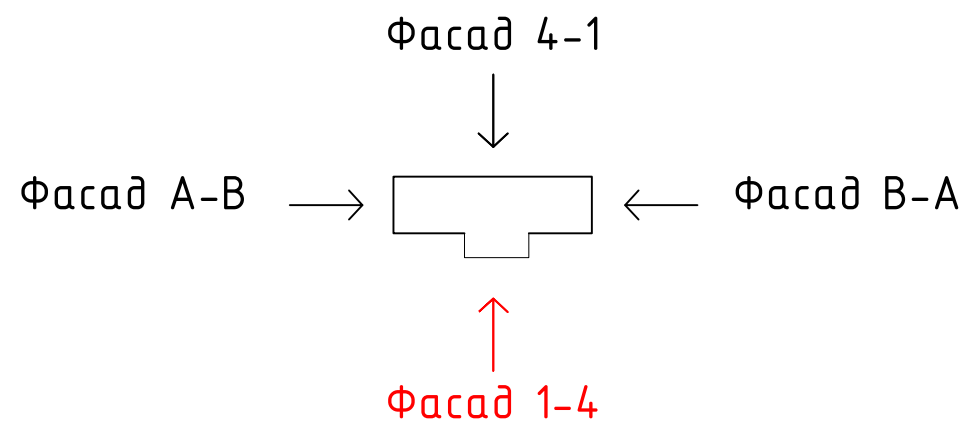
Предусмотренные паспортом решения не затрагивают конструктивные характеристики надежности и безопасности здания. Несущие способности конструкций не нарушены.

Паспорт фасадов здания по ул.Новая заря 20 в г.Красноярске					
Изм/Лист	№ докум.	Подп.	Дата	Лист	Листов
Разраб.	Ахпашева ЕБ			2	17
Проверил					
Т.контр					
Н.контр					
Утверд.					
Общие данные. Пояснительная записка. Ситуационный план					

Инд. № подл. Подп. и дата. Взам инд. № Индв № дубл. Подп. и дата.

# МАТЕРИАЛЫ ФОТОФИКСАЦИИ СУЩЕСТВУЮЩЕГО СОСТОЯНИЯ ФАСАДОВ

Фасад 1-4



Инд. № подл. Подп. и дата  
 Взам инд. № Индб № дубл. Подп. и дата

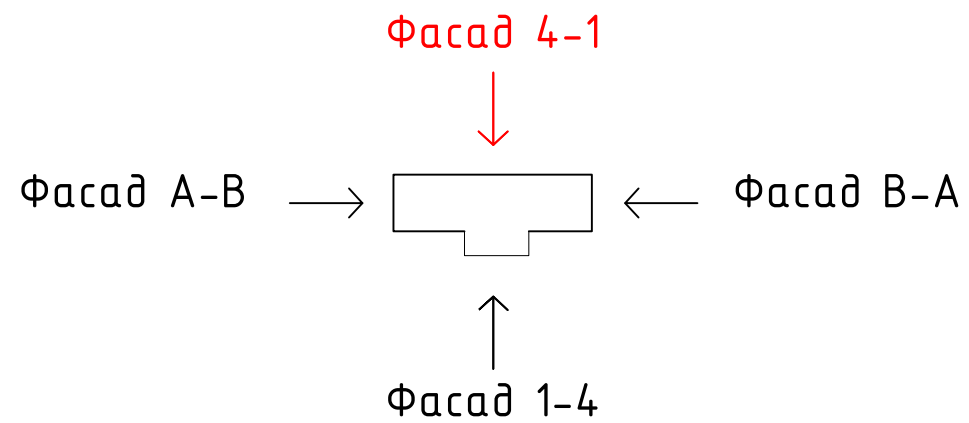
				Паспорт фасадов здания по ул.Новая заря 20 в г.Красноярске	
Изм/Лист	№ докум.	Подп.	Дата	Лист	Листов
Разраб.	Ахпаева ЕБ			3	17
Проверил					
Т.контр					
Н.контр					
Утверд.					
				Материалы фотофиксации существующего состояния фасадов	

# МАТЕРИАЛЫ ФОТОФИКСАЦИИ СУЩЕСТВУЮЩЕГО СОСТОЯНИЯ ФАСАДОВ

Фасад 4-1



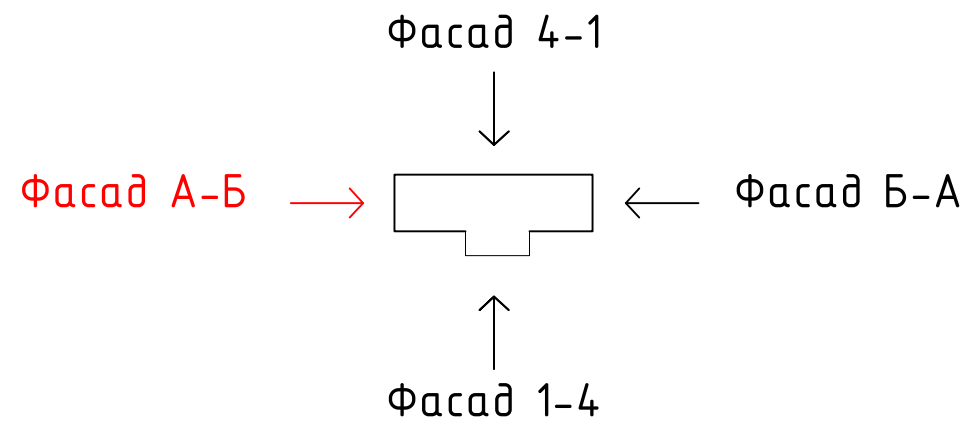
Инд. № подл.	Подп. и дата	Взам инд. №	Инд. № дубл.	Подп. и дата



					Паспорт фасадов здания по ул.Новая заря 20 в г.Красноярске		
Изм/Лист	№ докум.	Подп.	Дата		Паспорт фасадов здания	Лист	Листов
Разраб.	Ахпашева ЕБ					4	17
Проверил					Материалы фотофиксации существующего состояния фасадов	РЕШЕНИЕ РЕКЛАМНОЕ ПРОИЗВОДСТВО	
Т.контр							
Н.контр							
Утверд.							

# МАТЕРИАЛЫ ФОТОФИКСАЦИИ СУЩЕСТВУЮЩЕГО СОСТОЯНИЯ ФАСАДОВ

Фасад А-Б

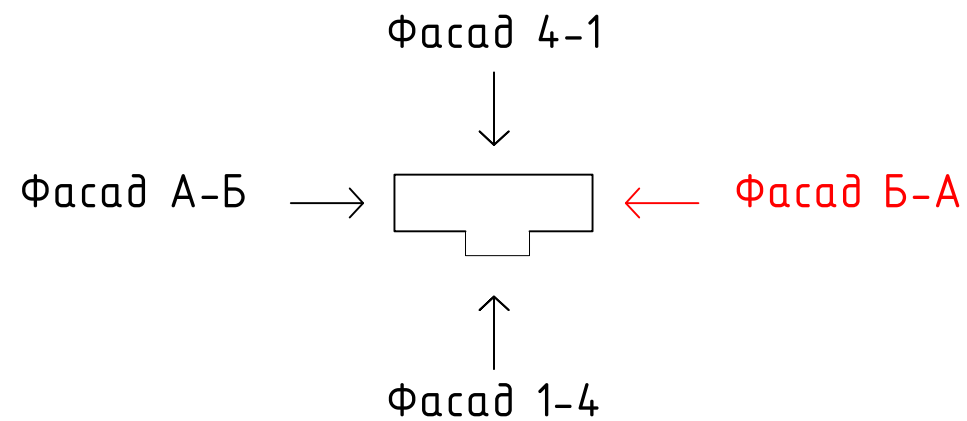


Инд. № подл.	Подп. и дата	Взам инд. №	Инд. № дубл.	Подп. и дата

					Паспорт фасадов здания по ул.Новая заря 20 в г.Красноярске	Лист	Листов
Изм/Лист	№ докум.	Подп.	Дата		Паспорт фасадов здания	5	17
Разраб.	Ахпашева Е.Б.						
Проверил					Материалы фотофиксации существующего состояния фасадов		
Т.контр							
Н.контр							
Утверд.							

# МАТЕРИАЛЫ ФОТОФИКСАЦИИ СУЩЕСТВУЮЩЕГО СОСТОЯНИЯ ФАСАДОВ

Фасад Б-А

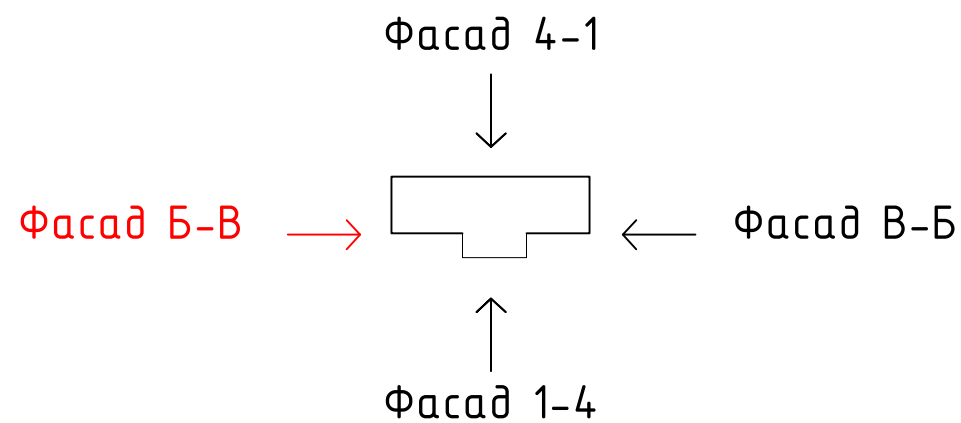


Инд. № подл.	Подп. и дата	Взам инд. №	Инд. № дубл.	Подп. и дата

					Паспорт фасадов здания по ул.Новая заря 20 в г.Красноярске	Лист	Листов
Изм/Лист	№ докум.	Подп.	Дата		Паспорт фасадов здания	6	17
Разраб.	Ахпашева Е.Б.						
Проверил					Материалы фотофиксации существующего состояния фасадов		
Т.контр							
Н.контр							
Утверд.							

# МАТЕРИАЛЫ ФОТОФИКСАЦИИ СУЩЕСТВУЮЩЕГО СОСТОЯНИЯ ФАСАДОВ

Фасад Б-В

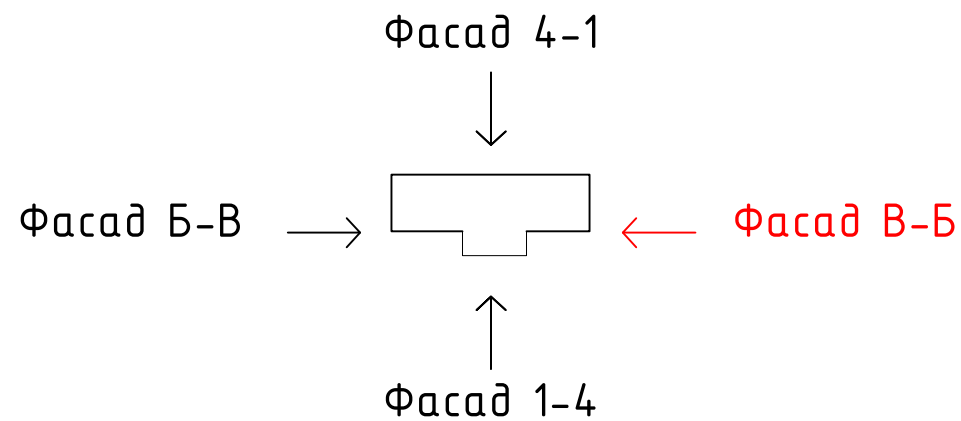


Инд. № подл.	Подп. и дата	Взам инд. №	Инд. № дубл.	Подп. и дата

Паспорт фасадов здания по ул.Новая заря 20 в г.Красноярске				Лист	Листов
Изм/Лист	№ докум.	Подп.	Дата	7	17
Разраб.	Ахпашева ЕБ				
Проверил				Материалы фотофиксации существующего состояния фасадов 	
Т.контр					
Н.контр					
Утверд.					

# МАТЕРИАЛЫ ФОТОФИКСАЦИИ СУЩЕСТВУЮЩЕГО СОСТОЯНИЯ ФАСАДОВ

Фасад В-В



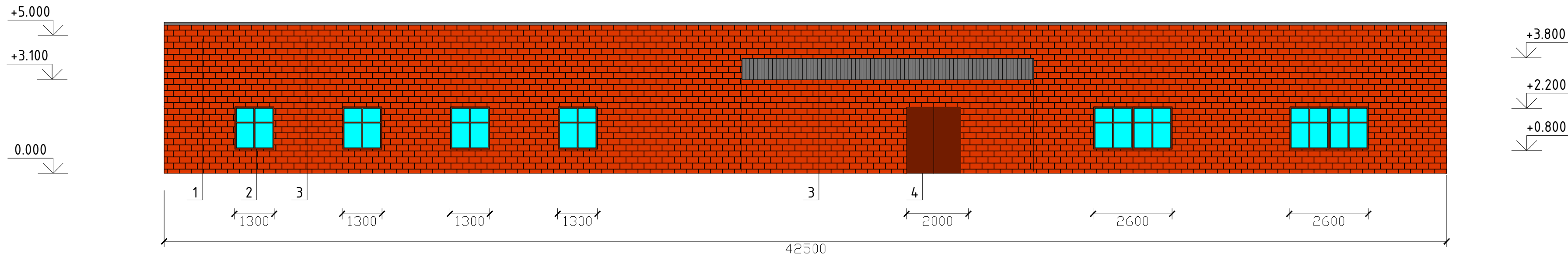
Инд. № подл.	Подп. и дата	Взам инд. №	Инд. № дубл.	Подп. и дата

				Паспорт фасадов здания по ул.Новая заря 20 в г.Красноярске			
				Паспорт фасадов здания		Лист 8	Листов 17
Изм/Лист	№ докум.	Подп.	Дата	Материалы фотофиксации существующего состояния фасадов			
Разраб.	Ахпашева ЕБ						
Проверил							
Т.контр							
Н.контр							
Утверд.							



# Колористическое решение фасада

## Южный фасад 1-4



Ведомость применяемых материалов

№ п/п	Элемент фасада	Эталон цвета	Вид отделки, материал	Индекс по цветовой палитре NSL
1	Полотно стены		Кирпичная кладка	NSC S 2570-Y60R
2	Оконный переплет		Дерево	NSC S 6030-Y60R
3	Кровля		Профлист	NSC S 5000-N
4	Дверь		Металл	NSC S 6030-Y60R

					Паспорт фасадов здания по ул.Новая заря 20 в г.Красноярске	
Изм/Лист	№ докум.	Подп.	Дата			
Разраб	Ахпашева Е.Б.			Лист	Листов	
Проверил				9	17	
Т.контр						
Н.контр						
Утверд.						
				Колористическое решение фасада		

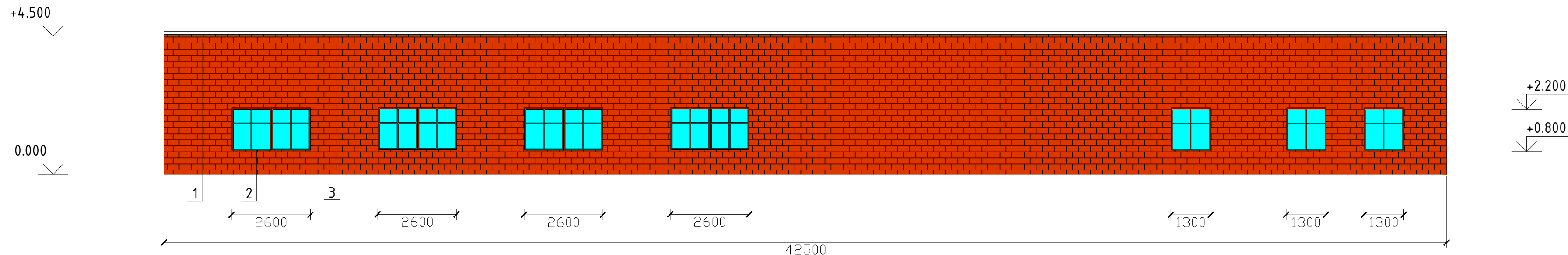


Взам инд. № Индв № дубл. Подп. и дата

Инд. № подл. Подп. и дата

# Колористическое решение фасада

## Северный фасад 4-1



Ведомость применяемых материалов

№ п/п	Элемент фасада	Эталон цвета	Вид отделки, материал	Индекс по цветовой палитре NSL
1	Полотно стены		Кирпичная кладка	NSC S 2570-Y60R
2	Оконный переплет		Дерево	NSC S 6030-Y60R
3	Кровля		Профлист	NSC S 5000-N

Взам инд. № Индв № дубл. Подп. и дата

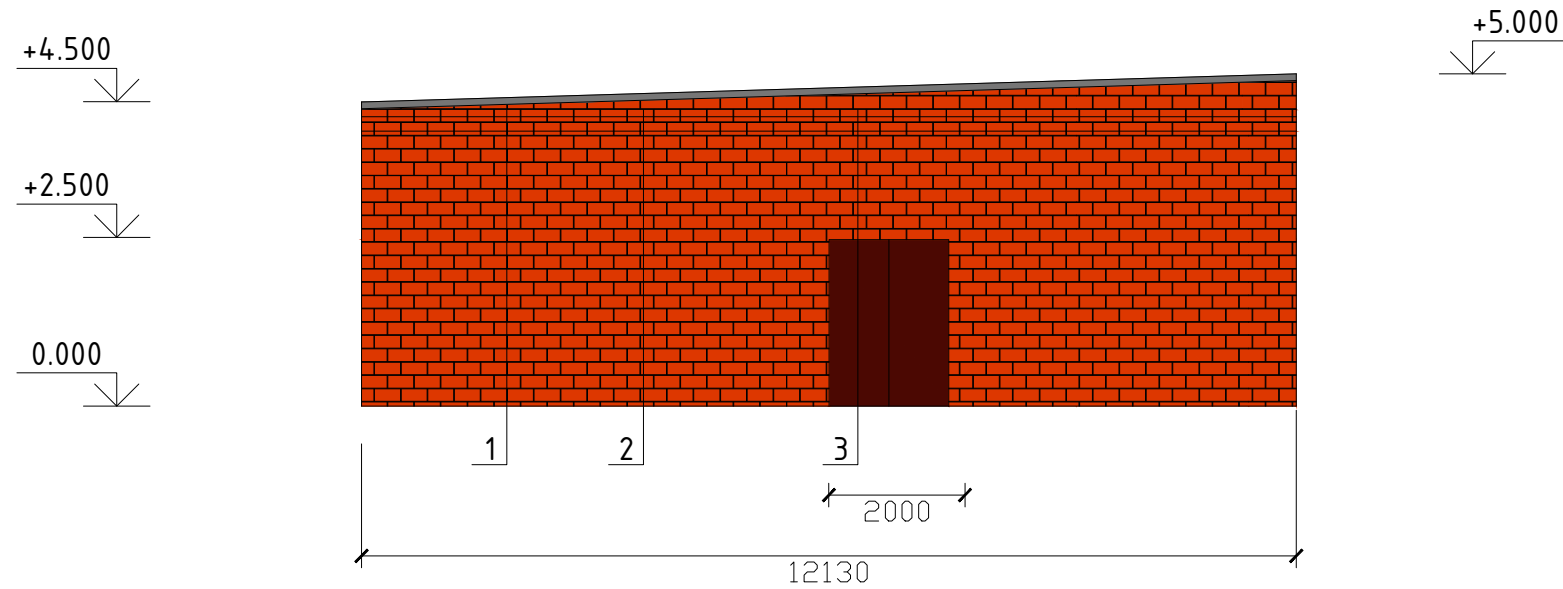
Инд. № подл. Подп. и дата

					Паспорт фасадов здания по ул.Новая заря 20 в г.Красноярске		
Изм/Лист	№ докум.	Подп.	Дата		Лист	Листов	
Разраб	Ахпашева Е.Б.				10	17	
Проверил							
Т.контр							
И.контр							
Утверд.							
					Колористическое решение фасада		



# Колористическое решение фасада

## Западный фасад А-Б



Ведомость применяемых материалов

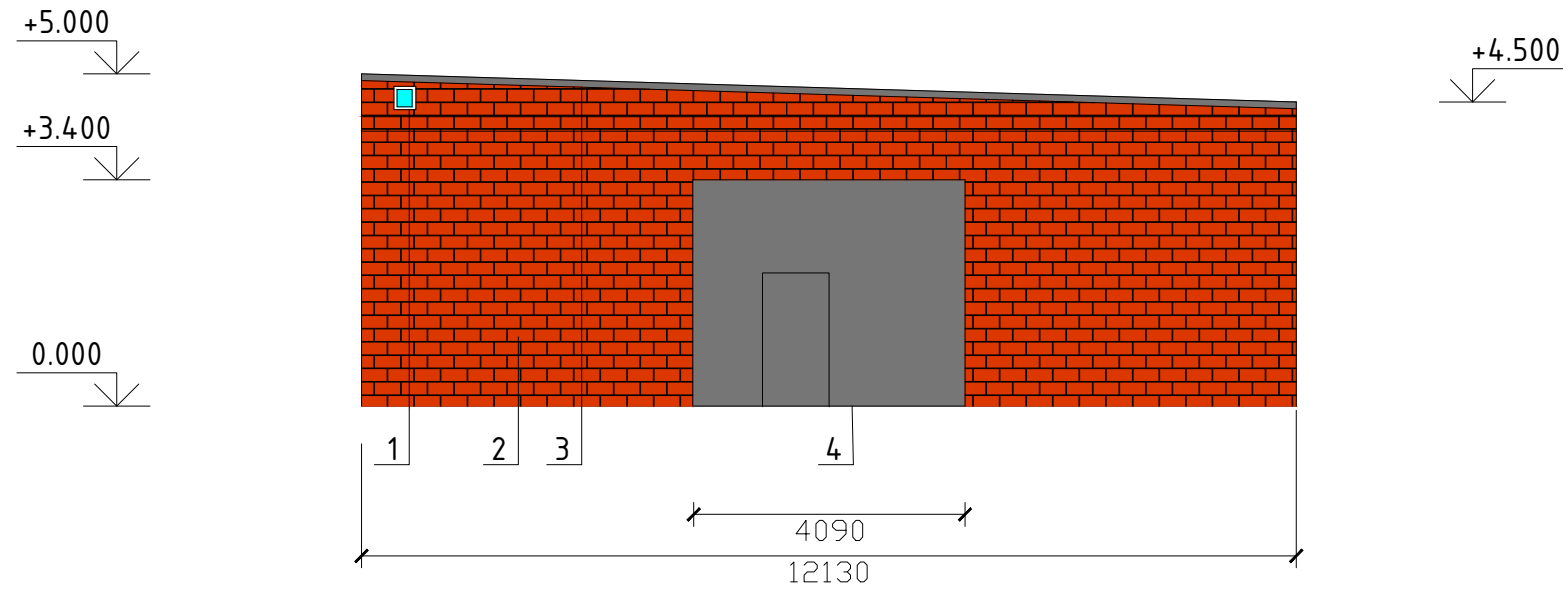
№ п/п	Элемент фасада	Эталон цвета	Вид отделки, материал	Индекс по цветовой палитре NSL
1	Полотно стены		Кирпичная кладка	NSC S 2570-Y60R
2	Кровля		Профлист	NSC S 5000-N
3	Входная дверь		Металл	NSC S 3560-R

Инд. № подл. Подп. и дата. | Взам инд. № | Инд. № дубл. | Подп. и дата.

					Паспорт фасадов здания по ул.Новая заря 20 в г.Красноярске		
						Лист	Листов
Изм/Лист	№ докум.	Подп.	Дата		Паспорт фасадов здания	11	17
Разраб.	Ахпашева ЕБ						
Проверил							
Т.контр							
Н.контр					Колористическое решение фасада		
Утверд.							

# Колористическое решение фасада

## Восточный фасад Б-А



Ведомость применяемых материалов

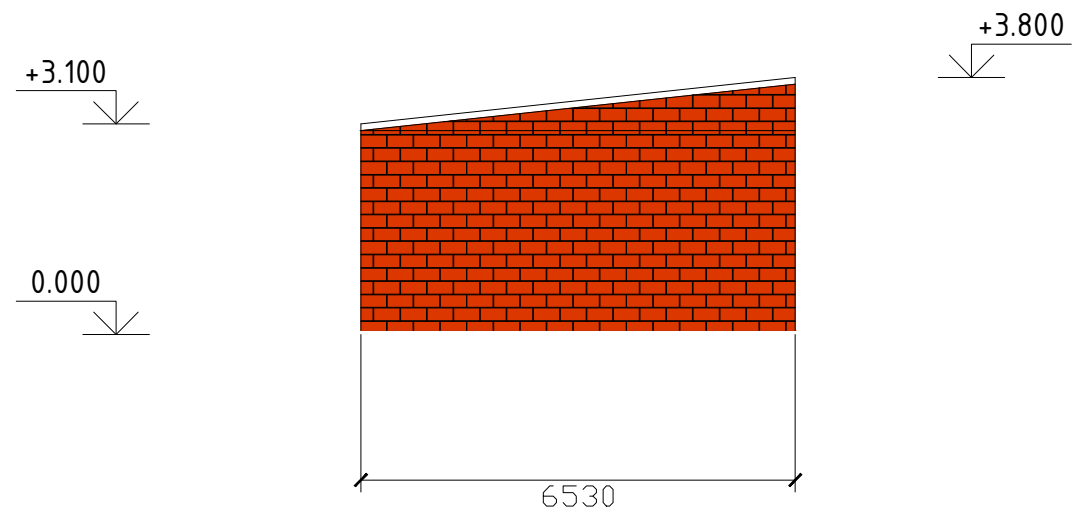
№ п/п	Элемент фасада	Эталон цвета	Вид отделки, материал	Индекс по цветовой палитре NSL
1	Слуховое окно		Дерево	NSC S 6030-Y60R
2	Полотно стены		Кирпичная кладка	NSC S 2570-Y60R
3	Кровля		Профлист	NSC S 5000-N
4	Входная дверь		Металл	NSC S 5000-N

Инд. № подл. Подп. и дата. Взам инд. № Индв № дубл. Подп. и дата.

					Паспорт фасадов здания по ул.Новая заря 20 в г.Красноярске		
						Лист	Листов
Изм/Лист	№ докум.	Подп.	Дата		Паспорт фасадов здания	12	17
Разраб	Ахпашева ЕБ						
Проверил							
Т.контр							
Н.контр					Колористическое решение фасада		
Утверд.							

# Колористическое решение фасада

Восточный фасад В-Б



Ведомость применяемых материалов

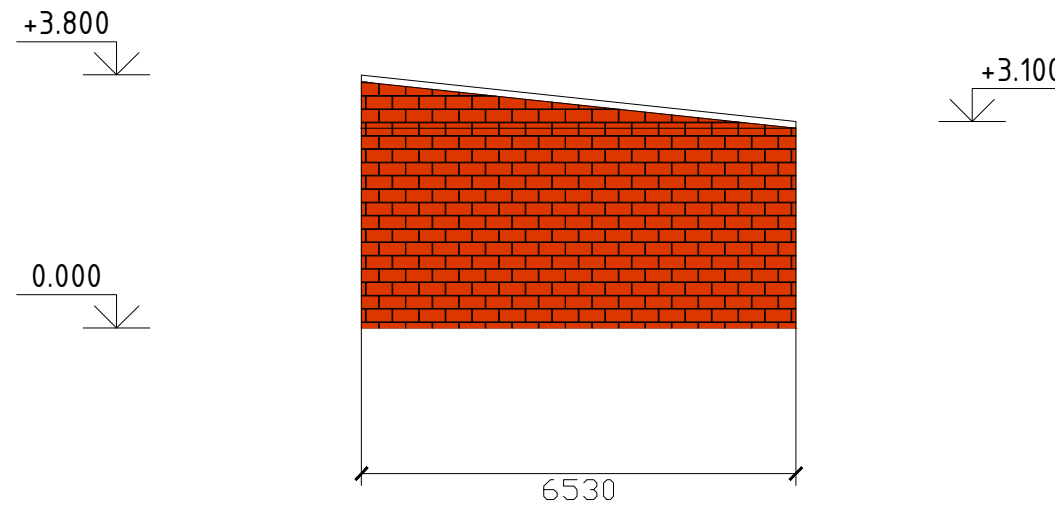
№ п/п	Элемент фасада	Эталон цвета	Вид отделки, материал	Индекс по цветовой палитре NSL
1	Полотно стены		Кирпичная кладка	NSC S 2570-Y60R
2	Кровля		Профлист	NSC S 5000-N

Инд. № подл. Подп. и дата. Взам инд. № Индб № дубл. Подп. и дата.

					Паспорт фасадов здания по ул.Новая заря 20 в г.Красноярске		
						Лист	Листов
Изм/Лист	№ докум.	Подп.	Дата		Паспорт фасадов здания	13	17
Разраб.	Ахпашева ЕБ						
Проверил							
Т.контр							
Н.контр					Колористическое решение фасада		
Утверд.							

# Колористическое решение фасада

## Западный фасад Б-В



### Ведомость применяемых материалов

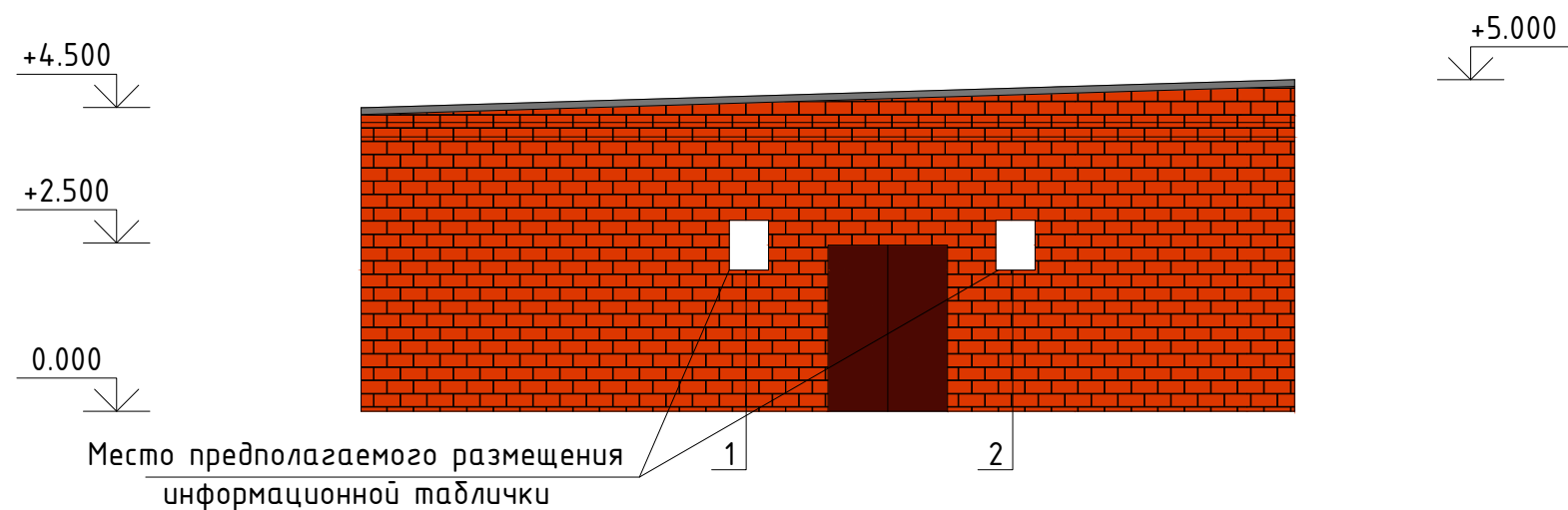
№ п/п	Элемент фасада	Эталон цвета	Вид отделки, материал	Индекс по цветовой палитре NSL
1	Полотно стены		Кирпичная кладка	NSC S 2570-Y60R
2	Кровля		Профлист	NSC S 5000-N

Инд. № подл. Подп. и дата  
 Взам инд. № Индв № дубл. Подп. и дата

					Паспорт фасадов здания по ул.Новая заря 20 в г.Красноярске		
						Лист	Листов
Изм/Лист	№ докум.	Подп.	Дата		Паспорт фасадов здания	14	17
Разраб.	Ахпашева ЕБ						
Проверил							
Т.контр							
Н.контр					Колористическое решение фасада		
Утверд.							

# Перечень дополнительного оборудования, дополнительных элементов и устройств

Западный фасад А-Б



Инд. № подл.	Подп. и дата	Взам инд. №	Инд. № дубл.	Подп. и дата


					Паспорт фасадов здания по ул.Новая заря 20 в г.Красноярске		
Изм/Лист	№ докум.	Подп.	Дата		Паспорт фасадов здания	Лист	Листов
Разраб.	Ахпашева ЕБ					15	17
Проверил							
Т.контр							
Н.контр					Перечень дополнительного оборудования, дополнительных элементов и устройств		
Утверд.							



## Перечень дополнительного оборудования, дополнительных элементов и устройств

	Тип дополнительного оборудования, дополнительных элементов и устройств	Краткое описание	Расположение (этаж, фасад)	Номер листа паспорта фасадов, содержащего схему	Отметка о демонтаже
1, 2	Информационная конструкция	Информационная табличка, выполненная из АКП, пластика размерами 300х400мм	Фасад А-Б	15	

Инд. № подл.	Подл. и дата
Взам инд. №	Инд. № дубл. Подл. и дата

					Паспорт фасадов здания по ул.Новая заря 20 в г.Красноярске		
						Лист	Листов
Изм/Лист	№ докум.	Подп.	Дата		Паспорт фасадов здания	16	17
Разраб.	Ахпашева ЕБ						
Проверил							
Т.контр							
Н.контр					Перечень дополнительного оборудования, дополнительных элементов и устройств		
Утверд.							



