

Гостиничный комплекс , расположенный по адресу
г. Красноярск, ул. Обороны 3

ПАСПОРТ ФАСАДОВ

06/08-18

2018



СРО Ассоциация «Гильдия архитекторов и проектировщиков Красноярья»

Гостиничный комплекс , расположенный по адресу
г. Красноярск, ул. Обороны 3

ПАСПОРТ ФАСАДОВ

06/08-18

Директор

Главный инженер проекта


М.П.

Е.А. Зыков

А.А. Чумичев

2018

СОГЛАСОВАНО:

М.П. _____
" ____ " _____ 20 ____ г. № _____

ПАСПОРТ ФАСАДОВ

Адрес здания, строения, сооружения: ул. Обороны, 3
Год постройки - 1963;
Год реконструкции - 2006;
Автор архитектурного проекта: неизвестен
Число этажей: от 3х до 5
Серия (при наличии): -
Назначение здания: гостиничный комплекс
Статус здания, строения (при наличии): отсутствует
Лицо, ответственное за эксплуатацию: _____

Паспорт фасадов составлен по состоянию
на _____
Актуализирован " ____ " _____ г

Красноярск 2018

СОДЕРЖАНИЕ АЛЬБОМА

Обозначение	Наименование	Примечание
3	Содержание альбома. Ситуационная схема с видами. Пояснительная записка	
4	Фотофиксация существующего положения фасадов здания. Виды со стороны ул. Красной Армии	
5	Фотофиксация существующего положения фасадов здания. Виды со стороны ул. Ады Лебедевой	
6	Фотофиксация существующего положения фасадов здания. Виды со стороны двора ж/д ул. Красной Армии, 18	
7	Фотофиксация существующего положения фасадов здания. Панорама дворовых фасадов.	
8	Колористическое решение фасадов. Вид 1 со стороны ул. Красной Армии	
9	Колористическое решение фасадов. Вид 3 со стороны ул. Ады Лебедевой	
10	Колористическое решение фасадов. Вид 2 со стороны двора ж/д ул. Красной Армии, 18	
11	Колористическое решение фасадов. Вид 5 внутреннего двора.	
12	Колористическое решение фасадов. Вид 4 внутреннего двора.	
13	Ведомость применяемых материалов	
14	Схема размещения дополнительного оборудования, элементов и устройств. Вид 1 со стороны ул. Красной Армии. Ведомость дополнительного оборудования.	
15	Схема размещения дополнительного оборудования, элементов и устройств. Вид 3 со стороны ул. Ады Лебедевой	
16	Схема размещения дополнительного оборудования, элементов и устройств. Вид 2 со стороны двора ж/д ул. Красной Армии, 18	
17	Схема размещения дополнительного оборудования, элементов и устройств. Вид 5 внутреннего двора.	
18	Схема размещения дополнительного оборудования, элементов и устройств. Вид 4 внутреннего двора.	
19	Лист регистрации изменений	

Ситуационная схема с видами М 1 : 2000



здание на которое выполняется паспорт фасадов

ПОЯСНИТЕЛЬНАЯ ЗАПИСКА

Паспорт фасадов разработан на общественное здание, расположенное по адресу: г. Красноярск, ул. Обороны, д. 3 на основании:

- технического задания заказчика;
- Постановлением администрации г. Красноярска №399 от 19.06.2018 "Об утверждении порядка изменения, составления и согласования паспорта фасада зданий, строений на территории г. Красноярск".

Объект проектирования - отдельно стоящее здание гостиничный комплекс "Дом Отель" переменной этажности.

Здание сложной П-образной формы в плане. Состоит из пристроек и надстроек различных годов строительства. Первоначально в 1963 году было построено 1-этажное здание. В 2006 году провели реконструкцию, в результате которой были надстроены этажи с мансардой. Наружные стены первых трех этажей - кирпичные. Один из корпусов имеет 3-этажную надстройку из сэндвич-панелей. Верхний этаж - мансарда обшита мягкой битумной черепицей.

Облицовка фасадов - штукатурка и покраска. Со стороны двора ж/д по ул. Красной Армии, 18 - стальные композитные панели. Фасад выходящий на ул. Ады Лебедевой, а так же торцевые - открытые сэндвич-панели. Цоколь внутреннего двора и фасад со стороны въезда облицован диким камнем.


Оштукатуренные стены надлежит отремонтировать и покрасить в цвета установленный проектом. Выполнить демонтаж панелей из композитных панелей выходящие во двор ж/д (ул. Красной Армии, 18) и облицевать новыми панелями с цветом установленным проектом. Выполнить облицовку всех фасадов из сэндвич-панелей выходящие на ул. Ады Лебедевой.

Вентиляционные короба закрыть декоративными экранами (со стороны двора ж/д ул. Красной Армии 18). Закрыть декоративными решетками окрашенными в цвет фасада блоки кондиционеров со стороны: основного въезда, с ул. Красной Армии; со стороны двора ж/д; со стороны ул. Ады Лебедевой. Профили дверей входов, а так же витражей окрашиваются в один цвет. Тип и цвет оконных рам выше первого этажа привести к одному виду.

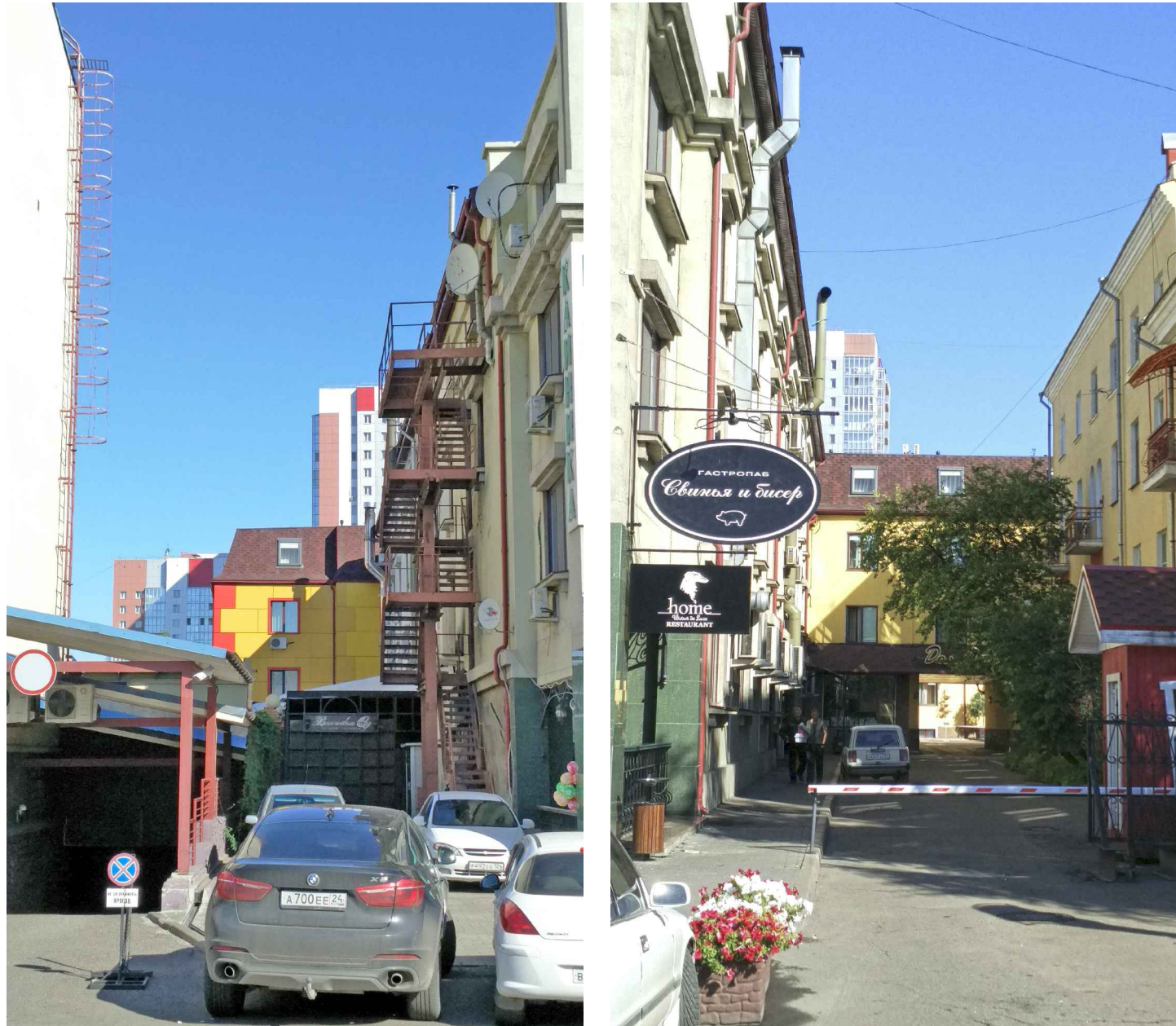
Вывески и осветительное оборудование установить в указанных местах по проекту.

Принятые в паспорте фасадов решения, соответствуют требованиям экологических, санитарно-гигиенических, противопожарных, и других норм, действующих на территории Российской Федерации и обеспечивают безопасную для жизни и здоровья людей эксплуатацию объекта.

Предусмотренные паспортом решения не затрагивают конструктивные и другие характеристики надежности и безопасности здания. Несущие способности конструкций не нарушены.

						06/08-18		
						г. Красноярск, ул. Обороны, д.3		
Изм.	Кол.уч.	Лист	№ док.	Подп.	Дата	Стадия	Лист	Листов
						Паспорт фасадов	Р	3
Разработал		Арминов Д.В.				Содержание альбома Ситуационная схема. Пояснительная записка		
Проверил		Петрова С.Ю.						
Н.контроль		Гасич А.М.						

Виды со стороны ул. Красной Армии



						06/08-18			
						г. Красноярск, ул. Обороны, д.3			
Изм.	Кол. уч.	Лист	№ док.	Подп.	Дата	Паспорт фасадов	Стадия	Лист	Листов
							Р	4	
Разработал	Арминов Д.В.					Фотофиксация существующего положения фасадов здания. Виды со стороны ул. Красной Армии			
Проверил	Петрова С.Ю.								
Н.контроль	Гасич А.М.								

Виды со стороны ул. Ады Лебедевой



						06/08-18			
						г. Красноярск, ул. Обороны, д.3			
Изм.	Кол. уч.	Лист	№ док.	Подп.	Дата	Паспорт фасадов	Стадия	Лист	Листов
							Р	5	
Разработал	Арминов Д.В.					Фотофиксация существующего положения фасадов здания. Виды со стороны ул. Ады Лебедевой			
Проверил	Петрова С.Ю.								
Н.контроль	Гасич А.М.								

Вид со стороны двора ж/д по ул. Красной Армии, д. 18



						06/08-18			
						г. Красноярск, ул. Обороны, д.3			
Изм.	Кол.уч.	Лист	№ док.	Подп.	Дата	Паспорт фасадов	Стадия	Лист	Листов
							Р	6	
Разработал	Арминов Д.В.					Фотофиксация существующего положения фасадов здания. Вид со двора ж/д ул. Красной Армии, 18			
Проверил	Петрова С.Ю.								
Н.контроль	Гасич А.М.								

Панорама дворовых фасадов



						06/08-18			
						г. Красноярск, ул. Обороны, д.3			
Изм.	Кол. уч.	Лист	№ док.	Подп.	Дата	Паспорт фасадов	Стадия	Лист	Листов
							Р	7	
Разработал	Арминов Д.В.					Фотофиксация существующего положения фасадов здания. Панорама дворовых фасадов			
Проверил	Петрова С.Ю.								
Н.контроль	Гасич А.М.								

Колористическое решение фасадов.
Вид 1 со стороны ул. Красной Армии



1. Вид смотреть на ситуационной схеме на листе АР-3;
2. Ведомость применяемых материалов см. лист АР-11

						06/08-18			
						г. Красноярск, ул. Обороны, д.3			
Изм.	Кол.уч.	Лист	№ док.	Подп.	Дата	Паспорт фасадов	Стадия	Лист	Листов
							Р	8	
Разработал	Арминов Д.В.					Колористическое решение фасадов.			
Проверил	Петрова С.Ю.								
Н.контроль	Гасич А.М.					Вид 1 со стороны ул. Красной Армии			

Колористическое решение фасадов.
Вид 3 со стороны ул. Ады Лебедевой



1. Вид смотреть на ситуационной схеме на листе АР-3;
2. Ведомость применяемых материалов см. лист АР-11

						06/08-18			
						г. Красноярск, ул. Обороны, д.3			
Изм.	Кол.уч.	Лист	№ док.	Подп.	Дата	Паспорт фасадов	Стадия	Лист	Листов
							Р	9	
Разработал	Арминов Д.В.					Колористическое решение фасадов.			
Проверил	Петрова С.Ю.								
Н.контроль	Гасич А.М.					Вид 3 со стороны ул. Ады Лебедевой			

Колористическое решение фасадов.
 Вид 2 со стороны двора ж/д по ул. Красной Армии, 18



1. Вид смотреть на ситуационной схеме на листе АР-3;
 2. Ведомость применяемых материалов см. лист АР-11

						06/08-18				
						г. Красноярск, ул. Обороны, д.3				
Изм.	Кол. уч.	Лист	№ док.	Подп.	Дата	Паспорт фасадов		Стадия	Лист	Листов
						Колористическое решение фасадов.		Р	10	
Разработал	Арминов Д.В.					Вид 2 со стороны двора ж/д				
Проверил	Петрова С.Ю.					Копировал				
Н.контроль	Гасич А.М.									

Колористическое решение фасадов.
Вид 4 внутреннего двора



1. Вид смотреть на ситуационной схеме на листе АР-3;
2. Ведомость применяемых материалов см. лист АР-11

						06/08-18			
						г. Красноярск, ул. Обороны, д.3			
Изм.	Кол.уч.	Лист	№ док.	Подп.	Дата	Паспорт фасадов	Стадия	Лист	Листов
							Р	11	
Разработал	Арминов Д.В.					Колористическое решение фасадов.			
Проверил	Петрова С.Ю.								
Н.контроль	Гасич А.М.					Вид 4 внутреннего двора.			
						Копировал			

Колористическое решение фасадов.
Вид 5 внутреннего двора








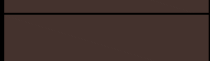
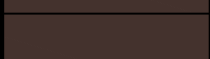







1. Ведомость применяемых материалов см. лист AP-11

1. Вид смотреть на ситуационной схеме на листе AP-3;
2. Ведомость применяемых материалов см. лист AP-11

						06/08-18			
						г. Красноярск, ул. Обороны, д.3			
Изм.	Кол.уч.	Лист	№ док.	Подп.	Дата	Паспорт фасадов	Стадия	Лист	Листов
							Р	12	
Разработал	Арминов Д.В.					Колористическое решение фасадов.			
Проверил	Петрова С.Ю.								
Н.контроль	Гасич А.М.					Вид 5 внутреннего двора.			

ВЕДОМОСТЬ ПРИМЕНЯЕМЫХ МАТЕРИАЛОВ

Поз.	Элементы фасадов	Эталон цвета	Вид отделки	Индекс по цветовой отделке
1	Цоколь		Облицовка диким камнем	
2	Цоколь		Окраска фасадной краской по штукатурке	NCS S 4005-Y50R (RAL 9007)
3	Стены		Окраской фасадной краской по штукатурке	NCS S 1020-Y10R (RAL 1014)
4	Стены		Окраской фасадной краской по штукатурке	NCS S 2030-Y10R (RAL 1002)
5	Стены		Вентилируемый фасад (стальные композитные панели; фиброцементные плиты)	NCS S 1020-Y10R (RAL 1014)
6	Оконные рамы		ПВХ профиль (ламинированный)	(имитация темно-красное дерево)
7	Оконные рамы, витражи, дверные блоки 1го этажа		Окрашенный алюминиевый профиль	RAL 8017 (шоколадно-коричневый)
8	Деревянные элементы: оконные наличники, парпетные доски, скамьи		Тонировка, окраска защитным покрытием	темно-коричневая
9	Скаты козырька, мансарда		Мягкая битумная черепица	цвет - красный
10	Водосточная система		Металл. покраска	RAL 3011 (коричнево-красный)
11	Колонны галереи		Окраской фасадной краской по штукатурке	NCS S 0502-Y (RAL 9010)
12	Экраны кондиционеров		Окраска по металлу (заводская)	RAL 1002, RAL 1014 (в зависимости от цвета стены)
13	Софит козырька галереи		Окраска по металлу (заводская)	RAL 9001 (кремово-белый)
14	Софит карнизный		Окраска по металлу (заводская)	RAL 3011 (коричнево-красный)

1. Смотреть совместно с листами АР-8 - 12


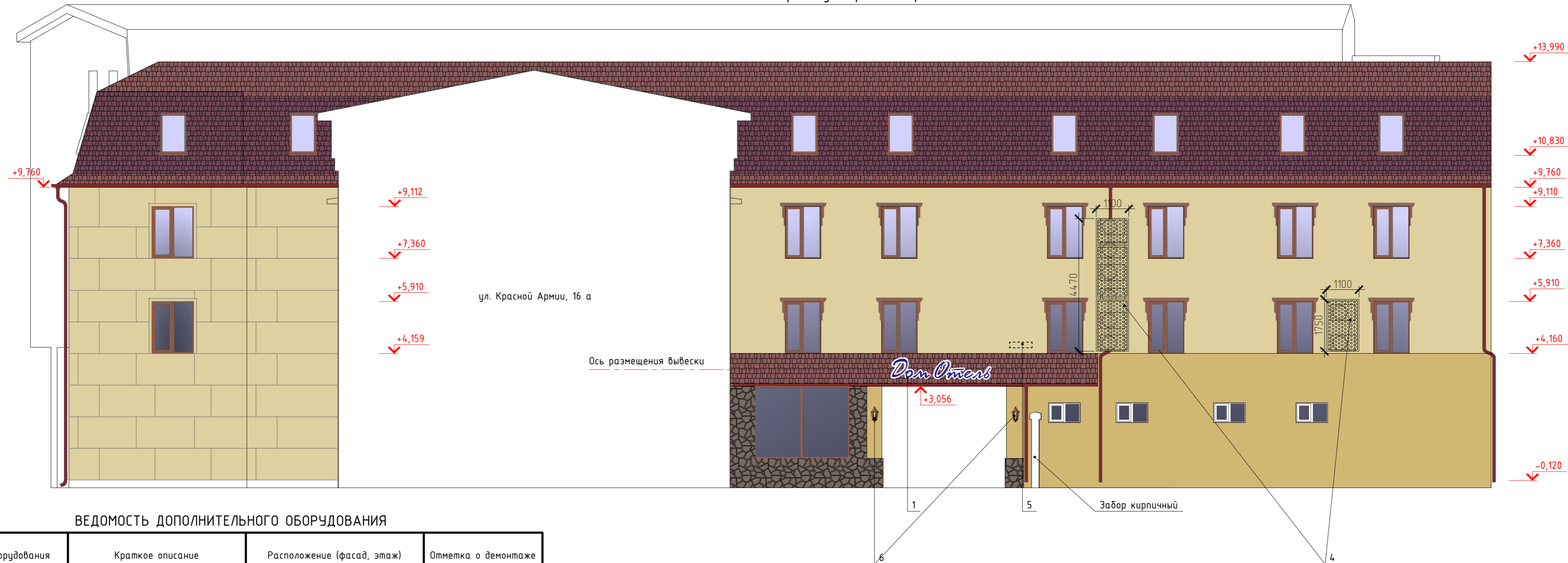
06/08-18					
г. Красноярск, ул. Обороны, д.3					
Изм.	Кол. уч.	Лист	№ док.	Подп.	Дата
				Паспорт фасадов	
				Р	13
Разработал				Арминов Д.В.	
Проверил				Петрова С.Ю.	
Н.контроль				Гасич А.М.	
Ведомость применяемых материалов					

Схема размещения дополнительного оборудования, элементов и устройств
Вид 1 со стороны ул. Красной Армии



ВЕДОМОСТЬ ДОПОЛНИТЕЛЬНОГО ОБОРУДОВАНИЯ

№п/п	Тип оборудования	Краткое описание	Расположение (фасад, этаж)	Отметка о демонтаже
1	Крышная информационная конструкция	Название организации	Расположена на козырьке главного фасада здания, между 1 и 2 этажом	
2	Табличка с информацией об организации	Учрежденческая доска содержит информацию о наименовании учреждения и режиме работы	Расположена на главном фасаде около входов, на 1-ом этаже	
3	Вывески	Панно (в одном цвете решения для всего здания) или конструкцию из объемных букв с названием организаций привязанные к композиционным осям	Расположена на главном и боковом фасаде между первым и вторым этажом	
4	Кондиционеры	Выравниваются по линиям и закрываются декоративными экранами (цвет экрана должен соответствовать цвету стены)	В указанных местах	
5	Знак адресации	Выполняется в соответствии с нормативами	Расположен на главном фасаде	
6	Световое оборудование	Декоративный светильник типа бра	На углах арки проезда и колоннах галереи 1го этажа	

1. Вид смотреть на ситуационной схеме на листе АР-3;
2. Ведомость применяемых материалов см. лист АР-13

						06/08-18		
						г. Красноярск, ул. Обороны, д.3		
Изм.	Кол.уч.	Лист	№ док.	Подп.	Дата			
						Паспорт фасадов		
Разработал Арминов Д.В.						Стадия		
Проверил Петрова С.Ю.						Лист		
Н.контроль Гасич А.М.						Листов		
						Р		
						14		
						Схема размещения дополнительного оборудования элементов и устройств		
						Вид 1 со стороны ул. Красной Армии		
						Копировал		
						А4х3		

Схема размещения дополнительного оборудования, элементов и устройств
Вид 3 со стороны ул. Ады Лебедевой



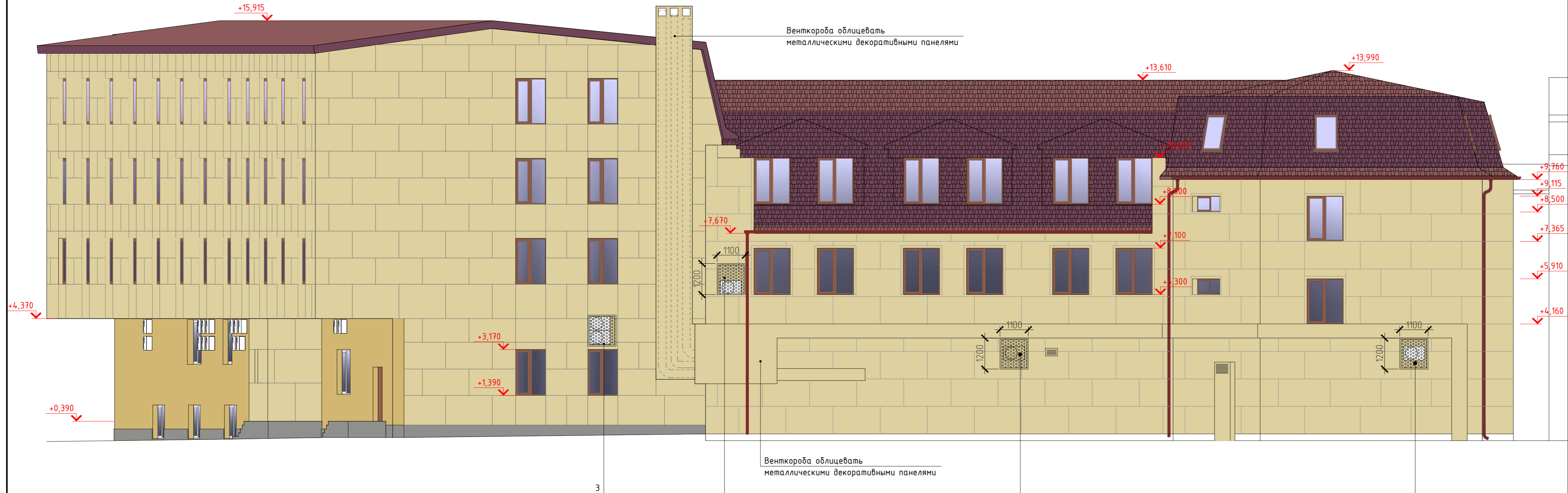
1. Вид смотреть на ситуационной схеме на листе АР-3;
2. Ведомость дополнительного оборудования, элементов и устройств см. на листе АР- 14;
3. Ведомость применяемых материалов см. лист АР-13

						06/08-18			
						г. Красноярск, ул. Обороны, д.3			
Изм.	Кол.уч.	Лист	№ док.	Подп.	Дата	Паспорт фасадов	Стадия	Лист	Листов
							Р	15	
Разработал	Арминов Д.В.					Схема размещения дополнительного оборудования элементов и устройств Вид 3 со стороны ул. Ады Лебедевой			
Проверил	Петрова С.Ю.								
Н.контроль	Гасич А.М.								

Копировал

A4x3

Схема размещения дополнительного оборудования, элементов и устройств
 Вид 2 со стороны двора ж/д по ул. Красной Армии, 18



1. Вид смотреть на ситуационной схеме на листе АР-3;
2. Ведомость дополнительного оборудования, элементов и устройств см. на листе АР- 14;
3. Ведомость применяемых материалов см. лист АР-13

						06/08-18			
						г. Красноярск, ул. Обороны, д.3			
Изм.	Кол.уч.	Лист	№ док.	Подп.	Дата	Паспорт фасадов	Стадия	Лист	Листов
							Р	16	
Разработал	Арминов Д.В.					Схема размещения дополнительного оборудования элементов и устройств Вид 2 со стороны двора ж/д			
Проверил	Петрова С.Ю.								
Н.контроль	Гасич А.М.								

Схема размещения дополнительного оборудования, элементов и устройств
Вид 4 внутреннего двора



1. Вид смотреть на ситуационной схеме на листе АР-3;
2. Ведомость дополнительного оборудования, элементов и устройств см. на листе АР- 14;
3. Ведомость применяемых материалов см. лист АР-13

						06/08-18			
						г. Красноярск, ул. Обороны, д.3			
Изм.	Кол.уч.	Лист	№ док.	Подп.	Дата	Паспорт фасадов	Стадия	Лист	Листов
							Р	17	
Разработал	Арминов Д.В.					Схема размещения дополнительного оборудования элементов и устройств Вид 4 внутреннего двора.	ТЕПЛОПЛА <small>ИНЖЕНЕРНО-ПРОЕКТИРОВАТЕЛЬСКИЙ ЦЕНТР</small>		
Проверил	Петрова С.Ю.								
Н.контроль	Гасич А.М.								

Схема размещения дополнительного оборудования, элементов и устройств
Вид 5 внутреннего двора



1. Вид смотреть на ситуационной схеме на листе АР-3;
2. Ведомость дополнительного оборудования, элементов и устройств см. на листе АР- 14;
3. Ведомость применяемых материалов см. лист АР-13

						06/08-18				
						г. Красноярск, ул. Обороны, д.3				
Изм.	Кол.уч.	Лист	№ док.	Подп.	Дата	Паспорт фасадов		Стадия	Лист	Листов
						Колористическое решение фасадов.		Р	18	
Разработал	Арминов Д.В.					Вид 5 внутреннего двора.				
Проверил	Петрова С.Ю.									
Н.контроль	Гасич А.М.									

Лист регистрации изменений

Инв. № подл	Подп. и дата	Взам. инв. №					06/08-18	Лист
								19
Изм.	Кол. уч.	Лист	№ док.	Подп.	Дата			