

# ДОМО АРТЕ

СОГЛАСОВАНО

\_\_\_\_\_  
М.П.

« \_\_\_\_ » \_\_\_\_\_ 20\_\_ г. № \_\_\_\_\_

## ПАСПОРТ ФАСАДОВ

Адрес здания, строения, сооружения:	г. Красноярск, Железнодорожный район, ул. Новосибирская, 7
Год постройки:	2016 г.
Автор архитектурного проекта:	ООО "Домо Арте"
Число этажей:	5 эт.
Серия (при наличии):	-
Назначение:	Торгово-офисное
Статус здания, строения (при наличии):	-
Лицо, ответственное за эксплуатацию:	Демин Е.Г.

Паспорт фасадов составлен по состоянию  
на «\_\_» \_\_\_\_\_ 2018 г.  
Актуализирован «\_\_» \_\_\_\_\_ 20\_\_ г.

## Содержание альбома

Лист	Наименование	Примечание
1	Содержание альбома. Ситуационная схема (М 1:2000). Пояснительная записка	
2	Фотофиксация существующего состояния фасадов. Фасад в осях 1-14	
3	Фотофиксация существующего состояния фасадов. Фасад в осях 14-1	
4	Фотофиксация существующего состояния фасадов. Фасад в осях А/1-Л	
5	Фотофиксация существующего состояния фасадов. Фасад в осях Л-А/1	
6	Развертка фрагмента улицы с фасада в осях 1-14	
7	Развертка фрагмента улицы с фасада в осях А/1-Л	
8	Колористическое решение фасадов. Фасад в осях 1-14	
9	Колористическое решение фасадов. Фасад в осях 14-1	
10	Колористическое решение фасадов. Фасад в осях А/1-Л	
11	Колористическое решение фасадов. Фасад в осях Л-А/1	
12	Колористическое решение фасадов. Ведомость применяемых материалов	
13	Схема размещения дополнительного оборудования, дополнительных элементов и устройств. Фасад в осях 1-14	
14	Схема размещения дополнительного оборудования, дополнительных элементов и устройств. Фасад в осях 14-1	
15	Схема размещения дополнительного оборудования, дополнительных элементов и устройств. Фасад в осях А/1-Л	
16	Схема размещения дополнительного оборудования, дополнительных элементов и устройств. Фасад в осях Л-А/1	
17	Перечень оборудования, дополнительных элементов и устройств (начало)	
18	Перечень оборудования, дополнительных элементов и устройств (продолжение)	
18.1	Перечень оборудования, дополнительных элементов и устройств (окончание)	
19	Компьютерный монтаж. Фасад в осях 1-14	
20	Компьютерный монтаж. Фасад в осях 14-1	
21	Компьютерный монтаж. Фасад в осях А-П	
22	Компьютерный монтаж. Фасад в осях П-А	
23	Лист регистрации изменений	

### Пояснительная записка

Паспорт фасадов здания нежилого здания по адресу: ул. Новосибирская, 7, в Железнодорожном районе г. Красноярск разработан на основании:

- Технического задания Заказчика.
- Постановления администрации города Красноярск №399 от 19.06.2018 "Об утверждении порядка составления, изменения и согласования паспорта фасадов зданий, строений на территории города Красноярск." [1]
- Постановления администрации города Красноярск №268 "Об утверждении Архитектурно-художественного регламента улиц, общественных пространств города Красноярск." [2]

### 1. Описание существующего облика, текущей градостроительной ситуации, технического состояния и использования Объекта.

Объект проектирования - нежилое 5-х этажное здание торгово-офисного назначения.

С главного фасада с восточной стороны здание ограничено проездом, с южной - ул. Новосибирская, с западной и северной - существующей застройкой.

Цветовое решение фасадов принято нейтральным по отношению к окружающей застройке: основное поле стены светлого оттенка с контрастным цоколем и темной тонировкой светопрозрачного заполнения.

Облицовка наружных стен выполнена из композитных и сэндвич-панелей, на уровне цоколя стены облицованы керамогранитными панелями.

Преобладающий цвет информационных/рекламных конструкций - красный.

Информационные крышные конструкции размещены в виде отдельно стоящих букв без использования фоновых подложек. Информационное поле крышных конструкций располагается параллельно к поверхности фасадов, выше линии парапета здания. Высота крышных конструкций с учетом всех используемых параметров не более 3 м.

Наружный организованный водосток с козырьков и выходящие из плоскости фасада трубы внутреннего организованного водостока выполнены из оцинкованной стали с полимерным покрытием. Высота свободного падения из выходного отверстия труб не более 200 мм.

Наружные блоки кондиционеров, размещенные только на западном фасаде со стороны зоны загрузки, расположены упорядочено по единым горизонтальным осям.

Архитектурно-художественная подсветка на фасадах здания отсутствует.

### 2. Описание проектируемого архитектурного облика, характеристика принципиальных архитектурных и технологических решений для осуществления ремонта фасадов (переустройства, перепланировки, реконструкции, реставрации) объекта.

В соответствии с разработанным паспортом фасадов здания требуется провести работы по переустройству рекламных (информационных) конструкций согласно документу [2].

Информационные / рекламные конструкции неравномерно расположены на фасадах, необходимо их разместить по единым горизонтальным и вертикальным осям, расположив конструкции симметрично относительно центральных осей фасадов. Подсветку конструкций при необходимости также выполнить симметрично.

Требуется убрать информационные / рекламные конструкции, выполненные с использованием фоновых подложек, со сплошного витражного остекления.

Электрическую проводку на западном фасаде необходимо закрыть кабель-каналами и окрасить в цвет фасадной части, где они расположены.

Наружные блоки кондиционеров, расположенные на западном фасаде, закрывать декоративными решетками не требуется, так как на небольшом расстоянии от фасада размещено высокое ограждение, закрывающее видимость первого этажа.

### 3. Срок выполнения работ: до 01.02.2019 года.

### Ситуационная схема (М 1:2000)



Объект проектирования:  
г. Красноярск, ул. Новосибирская, 7



25-18					
Паспорт фасадов нежилого здания по ул. Новосибирская, 7, г. Красноярск					
Изм.	Кол. уч.	Лист	№ док.	Подп.	Дата
ГИП		Ващук А.В.		<i>[Signature]</i>	
Разработал		Швец Н.В.		<i>[Signature]</i>	
Разработал		Гладкая О.В.		<i>[Signature]</i>	
Н.Контр.		Ващук А.В.		<i>[Signature]</i>	
Общие данные				Стадия	Лист
Содержание альбома. Ситуационная схема (М 1:2000). Пояснительная записка				1	23
ДОМО АРТЕ				г. Красноярск	



						25-18				
						Паспорт фасадов нежилого здания по ул. Новосибирская, 7, г. Красноярск				
Изм.	Кол. уч.	Лист	№ док.	Подп.	Дата	Материалы фотофиксации	Стадия	Лист	Листов	
ГИП		Ващук А.В.		<i>[Signature]</i>					2	
Разработал		Швец Н.В.		<i>[Signature]</i>						
Разработал		Гладкая О.В.		<i>[Signature]</i>						
Н.Контр.		Ващук А.Б.		<i>[Signature]</i>		Фотофиксация существующего состояния фасадов. Фасад в осях 1-14	<b>ДОМО АРТЕ</b> г. Красноярск			

Фотофиксация существующего состояния фасадов. Фасад в осях 14-1



						25-18			
						Паспорт фасадов нежилого здания по ул. Новосибирская, 7, г. Красноярск			
Изм.	Кол. уч.	Лист	№ док.	Подп.	Дата	Материалы фотофиксации	Стадия	Лист	Листов
ГИП				Ващук А.В.				3	
Разработал				Швец Н.В.					
Разработал				Гладкая О.В.					
						Фотофиксация существующего состояния фасадов. Фасад в осях 14-1	<b>ДОМО АРТЕ</b> г. Красноярск		
Н.Контр.				Ващук А.Б.					

Фотофиксация существующего состояния фасадов. Фасад в осях А/1-Л



						25-18			
						Паспорт фасадов нежилого здания по ул. Новосибирская, 7, г. Красноярск			
Изм.	Кол. уч.	Лист	№ док.	Подп.	Дата	Материалы фотофиксации	Стадия	Лист	Листов
ГИП		Вацук А.В.		<i>Вацук</i>				4	
Разработал		Швец Н.В.		<i>Швец</i>					
Разработал		Гладкая О.В.		<i>Гладкая</i>		Фотофиксация существующего состояния фасадов. Фасад в осях А/1-Л	<b>ДОМО АРТЕ</b> г. Красноярск		
Н.Контр.		Вацук А.Б.		<i>Вацук</i>					

Фотофиксация существующего состояния фасадов. Фасад в осях Л-А/1



						25-18			
						Паспорт фасадов нежилого здания по ул. Новосибирская, 7, г. Красноярск			
Изм.	Кол. уч.	Лист	№ док.	Подп.	Дата	Материалы фотофиксации	Стадия	Лист	Листов
ГИП		Вацук А.В.		<i>Вацук</i>				5	
Разработал		Швец Н.В.		<i>Швец</i>					
Разработал		Гладкая О.В.		<i>Гладкая</i>		Фотофиксация существующего состояния фасадов. Фасад в осях Л-А/1	<b>ДОМО АРТЕ</b> г. Красноярск		
Н.Контр.		Вацук А.Б.		<i>Вацук</i>					



						25-18				
						Паспорт фасадов нежилого здания по ул. Новосибирская, 7, г. Красноярск				
Изм.	Кол. уч.	Лист	№ док.	Подп.	Дата	Материалы фотофиксации	Стадия	Лист	Листов	
ГИП		Ващук А.В.		<i>[Signature]</i>					6	
Разработал		Швец Н.В.		<i>[Signature]</i>						
Разработал		Гладкая О.В.		<i>[Signature]</i>						
						Развертка фрагмента улицы с фасада в осях 1-14	<b>ДОМО АРТЕ</b> г. Красноярск			
Н.Контр.		Ващук А.Б.		<i>[Signature]</i>						

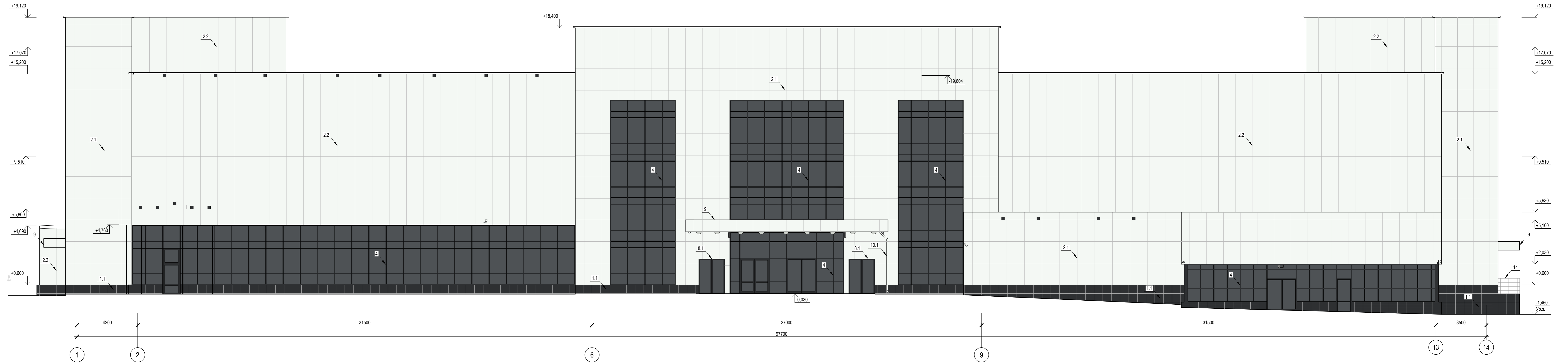
Развертка фрагмента улицы с фасада в осях А/1-Л



						25-18				
						Паспорт фасадов нежилого здания по ул. Новосибирская, 7, г. Красноярск				
Изм.	Кол. уч.	Лист	№ док.	Подп.	Дата	Материалы фотофиксации	Стадия	Лист	Листов	
ГИП		Ващук А.В.		<i>Ващук</i>					7	
Разработал		Швец Н.В.		<i>Швец</i>						
Разработал		Гладкая О.В.		<i>Гладкая</i>						
Н.Контр.		Ващук А.Б.		<i>Ващук</i>		Развертка фрагмента улицы с фасада в осях А/1-Л	<b>ДОМО АРТЕ</b> г. Красноярск			

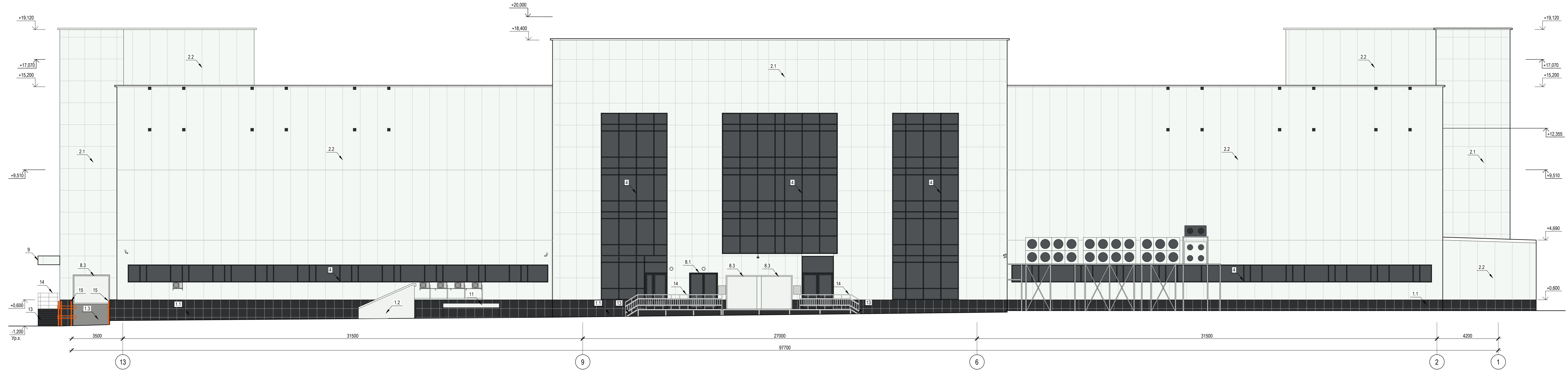


Колористическое решение фасадов. Фасад в осях 1-14



						25-18				
						Паспорт фасадов нежилого здания по ул. Новосибирская, 7, г. Красноярск				
Изм.	Кол. уч.	Лист	№ док.	Подп.	Дата	Колористическое решение фасадов	Стадия	Лист	Листов	
ГИП		Ващук А.В.					8			
Разработал		Швец Н.В.								
Разработал		Гладкая О.В.								
						Фасад в осях 1-14				
Н.Контр.		Ващук А.В.				ДОМО АРТЕ г. Красноярск				

Колористическое решение фасадов. Фасад в осях 14-1



						25-18				
						Паспорт фасадов нежилого здания по ул. Новосибирская, 7, г. Красноярск				
Изм.	Кол. уч.	Лист	№ док.	Подп.	Дата	Колористическое решение фасадов	Стадия	Лист	Листов	
									9	
Разработал		Ващук А.В.		<i>[Signature]</i>						
Разработал		Швец Н.В.		<i>[Signature]</i>						
Разработал		Гладкая О.В.		<i>[Signature]</i>						
Н.Контр.		Ващук А.В.		<i>[Signature]</i>						

**ДОМО АРТЕ**  
г. Красноярск

Колористическое решение фасадов. Фасад в осях А/1-Л



						25-18			
						Паспорт фасадов нежилого здания по ул. Новосибирская, 7, г. Красноярск			
Изм.	Коп. уч.	Лист	№ док.	Подп.	Дата	Колористическое решение фасадов	Стадия	Лист	Листов
Разработал	Вашук А.В.	Щец Н.В.						10	
Разработал	Гладкая О.В.					Фасад в осях А/1-Л	<b>ДОМО АРТЕ</b> г. Красноярск		
Н.Контр.	Вашук А.В.								

Колористическое решение фасадов. Фасад в осях Л-А/1



						25-18			
						Паспорт фасадов нежилого здания по ул. Новосибирская, 7, г. Красноярск			
Изм.	Коп. уч.	Лист	№ док.	Подп.	Дата	Колористическое решение фасадов	Стадия	Лист	Листов
Разработал	Ващук А.В.							11	
Разработал	Швец Н.В.					Фасад в осях Л-А/1	<b>ДОМО АРТЕ</b> г. Красноярск		
Разработал	Гладкая О.В.								
Н.Контр.	Ващук А.В.								

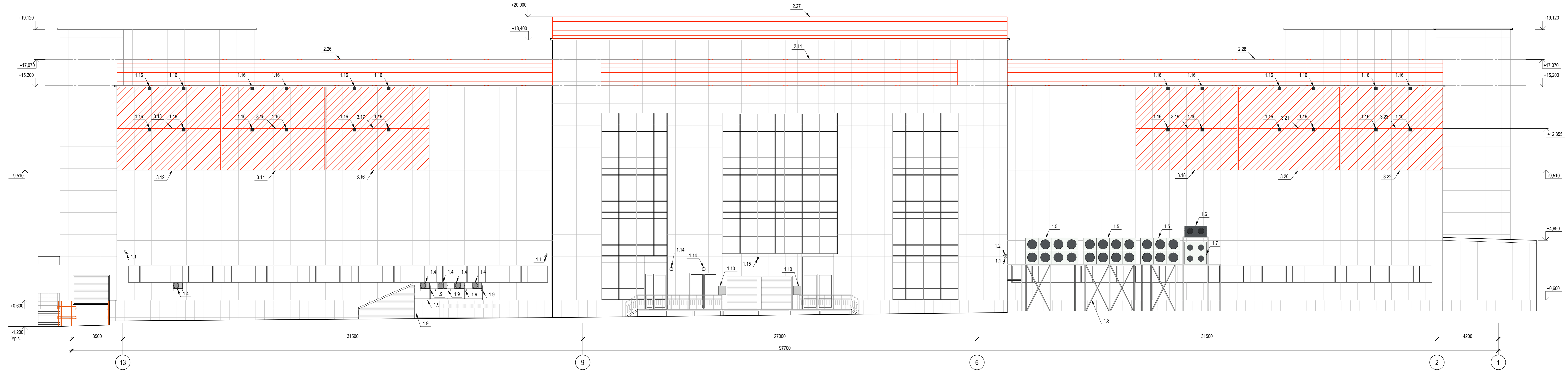
## ВЕДОМОСТЬ ПРИМЕНЯЕМЫХ МАТЕРИАЛОВ

№ п/п	Элемент фасада	Эталон цвета	Вид отделки	Индекс по цветовой палитре
1	Цоколь			
1.1	Тип 1		Керамогранитные панели	RAL 9004
1.2	Тип 2		Профилированный лист	RAL 9003
1.3	Тип 3		Металлический лист	RAL 9007
2	Поле стены			
2.1	Тип 1		Композитные панели	RAL 9003
2.2	Тип 2		Сэндвич-панели	RAL 9003
4	Оконные блоки и витражи, в том числе:			
	Переплеты		AL-профиль, окрашенный в массу	RAL 9004
	Остекление		Темно-серое стекло тонированное в массе	RAL 9004
8	Дверные полотна			
8.1	Тип 1		AL-профиль, окрашенный в массу, с тонированным темно-серым остеклением	RAL 9004
8.2	Тип 2		ПВХ-профиль, не окрашенный	RAL 9003
8.3	Тип 3		Ворота автоматические секционные(оцинкованная сталь с полимерным покрытием)	RAL 9003
9	Козырьки		Обшивка композитными панелями	RAL 9003
10	Водосточные трубы			
10.1	Тип 1		Труба из оцинкованной стали с полимерным покрытием	RAL 9003
10.2	Тип 2		Труба из оцинкованной стали с полимерным покрытием	RAL 9007
11	Кровля		Профилированный лист	RAL 9003
13	Ступени крылец		Керамогранитная плитка	RAL 9004
14	Ограждения крылец		Стальная оцинкованная труба с порошковой окраской	RAL 9007
15	Ограждения стен (колесоотбойник для машин)		Стальная труба с порошковой окраской	RAL 2004

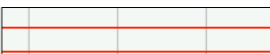

						25-18			
						Паспорт фасадов нежилого здания по ул. Новосибирская, 7, г. Красноярск			
Изм.	Кол. уч.	Лист	№ док.	Подп.	Дата	Колористическое решение фасадов	Стадия	Лист	Листов
ГИП				Ващук А.В.				12	
Разработал				Швец Н.В.					
Разработал				Гладкая О.В.		Ведомость применяемых материалов	<b>ДОМО АРТЕ</b> г. Красноярск		
Н.Контр.				Ващук А.Б.					



Схема размещения дополнительного оборудования, дополнительных элементов и устройств.  
Фасад в осях 14-1



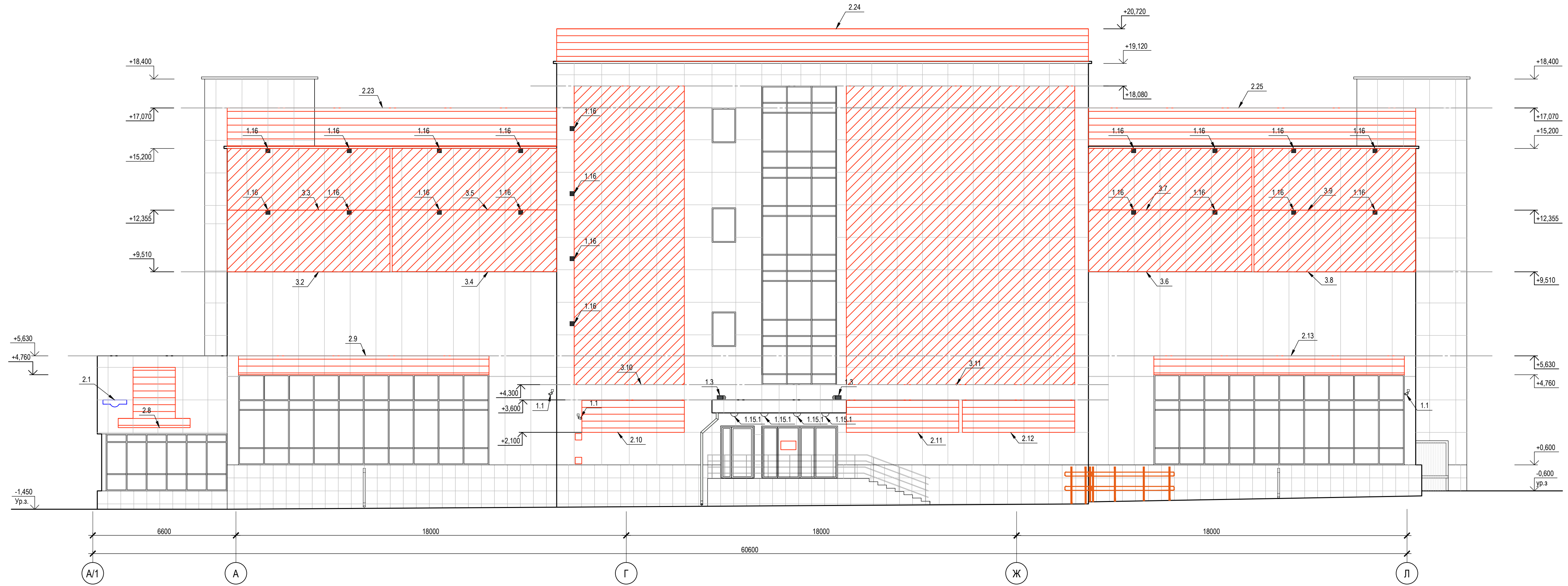
Условное обозначение:

-  Информационная конструкция (АР-17-18.1)
-  Рекламная конструкция (АР-17-18.1)

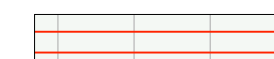

						25-18			
						Паспорт фасадов нежилого здания по ул. Новосибирская, 7, г. Красноярск			
Изм.	Кол. уч.	Лист	№ док.	Подп.	Дата	Схема размещения дополнительного оборудования, дополнительных элементов и устройств	Стадия	Лист	Листов
Разработал	Ващук А.В.							14	
Разработал	Швец Н.В.								
						Фасад в осях 14-1			
Н.Контр.	Ващук А.В.								

ДОМО АРТЕ  
г. Красноярск

Схема размещения дополнительного оборудования, дополнительных элементов и устройств.  
Фасад в осях А/1-Л



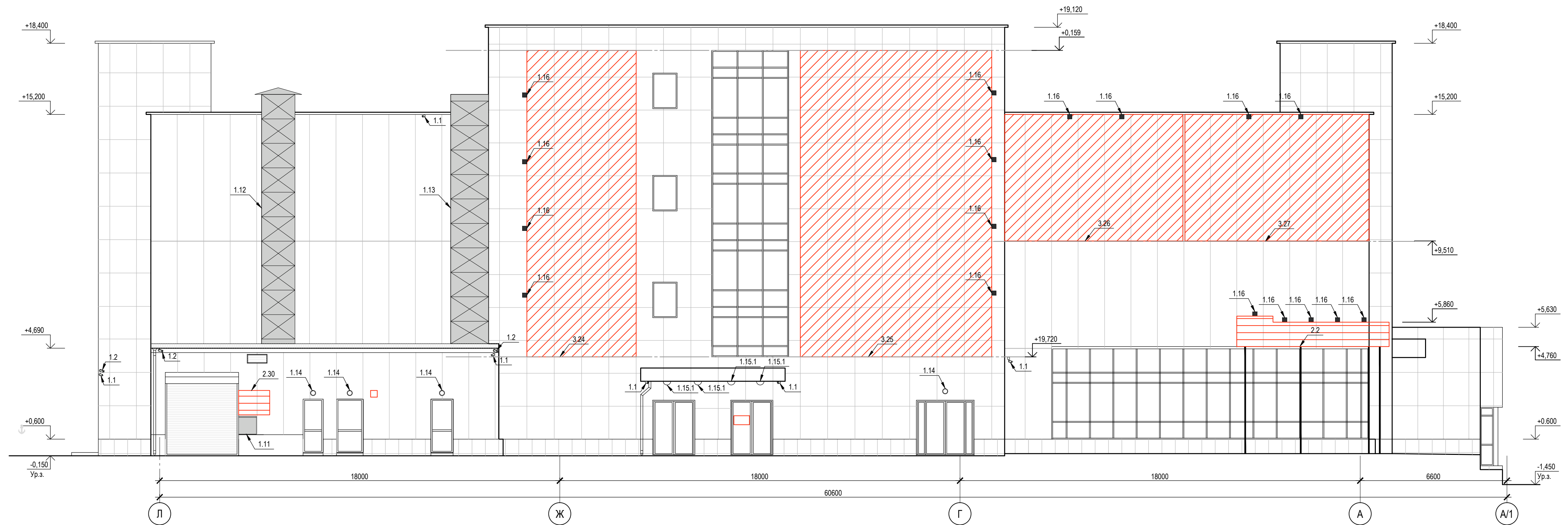
Условное обозначение:

-  Информационная конструкция (АР-17-18.1)
-  Рекламная конструкция (АР-17-18.1)

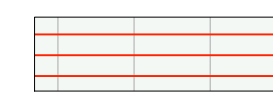

						<b>25-18</b>			
						Паспорт фасадов нежилого здания по ул. Новосибирская, 7, г. Красноярск			
Изм.	Коп. уч.	Лист	№ док.	Подп.	Дата	Схема размещения дополнительного оборудования, дополнительных элементов и устройств	Стадия	Лист	Листов
Разработал	Ващук А.В.							15	
Разработал	Швец Н.В.								
						Фасад в осях А/1-Л			
						<b>ДОМО АРТЕ</b> г. Красноярск			



Схема размещения дополнительного оборудования, дополнительных элементов и устройств.  
Фасад в осях Л-А/1



Условное обозначение:

-  Информационная конструкция (AP-17-18.1)
-  Рекламная конструкция (AP-17-18.1)

						25-18			
						Паспорт фасадов нежилого здания по ул. Новосибирская, 7, г. Красноярск			
Изм.	Коп. уч.	Лист	№ док.	Подл.	Дата	Схема размещения дополнительного оборудования, дополнительных элементов и устройств	Стадия	Лист	Листов
Гип	Вашук А.В.							16	
Разработал	Швец Н.В.								
Разработал	Гладкая О.В.								
						Фасад в осях Л-А/1			
Н.Контр.	Вашук А.Б.					<b>ДОМО АРТЕ</b> г. Красноярск			

ПЕРЕЧЕНЬ ОБОРУДОВАНИЯ, ДОПОЛНИТЕЛЬНЫХ ЭЛЕМЕНТОВ И УСТРОЙСТВ (начало)

№ п/п	Тип дополнительного оборудования, дополнительного элемента или устройства	Краткое описание	Расположение (фасад, этаж)	Номер листа паспорта фасадов, содержащего схему	Отметка о демонтаже
1. Оборудование:					
1.1	Камера видеонаблюдения уличная	Камера HD-CVI Dahua. Фокусное расстояние 3.6 мм	Фасад 1-14, 14-1, А/1-Л, Л-А/1	л. 13-16	
1.2	Камера видеонаблюдения уличная	Камера HD-CVI Dahua. Фокусное расстояние 2.7-13.5 мм	Фасад 1-14, 14-1, Л-А/1	л. 13-16	
1.3	Громкоговоритель уличный	Громкоговоритель колонного типа Inter-M. Всепогодное исполнение корпуса, класс защиты IP-54	Фасад 1-14, А/1-Л	л. 13, 15	
1.4	Кондиционер бытовой настенный	Наружный блок, размещенный на подставке	Фасад 14-1	л. 14	
1.5	Кондиционер промышленный	Наружный блок	Фасад 14-1	л. 14	
1.6	Кондиционер промышленный	Наружный блок	Фасад 14-1	л. 14	
1.7	Кондиционер промышленный	Наружный блок	Фасад 14-1	л. 14	
1.8	Стойка под промышленные кондиционеры	Металлическая конструкция, окрашенная порошковой краской	Фасад 14-1	л. 14	
1.9	Кабель-канал	Металлический короб. Скрытая проводка кабельных линий	Фасад 14-1	л. 14	
1.10	Автоматический блок управления	Металлический короб	Фасад 14-1	л. 14	
1.11	Автоматический блок управления	Металлический короб	Фасад Л-А/1	л. 16	
1.12	Вентиляционный короб	Металлический корпус	Фасад Л-А/1	л. 16	
1.13	Вентиляционный короб	Металлический корпус	Фасад Л-А/1	л. 16	
1.14	Светодиодный прожектор	Светильник в металлическом корпусе IP54	Фасад 14-1, Л-А/1	л.14, 16	
1.15	Светильник точечный уличный настенный	Светильник в металлическом корпусе IP54	Фасад Л-А/1	л. 16	
1.15.1	Светильник точечный уличный потолочный	Светильник в металлическом корпусе IP54	Фасад 1-14, А/1-Л, Л-А/1	л. 13, 15, 16	
1.16	Светодиодный прожектор на консоли	Прожектор DEKO. Модель slim-80 50 Вт 4000 Лм. Белый корпус	Фасад 1-14, 14-1, А/1-Л, Л-А/1	л. 13-16	

Примечание:

1. Все размеры информационных и рекламных конструкций уточнять по месту монтажа. Габаритные размеры даны в рекомендуемых параметрах для условий вписывания конструкций в границы единых горизонтальных и вертикальных осей, расположенных симметрично относительно центральных осей фасадов.

ПЕРЕЧЕНЬ ОБОРУДОВАНИЯ, ДОПОЛНИТЕЛЬНЫХ ЭЛЕМЕНТОВ И УСТРОЙСТВ (продолжение)

№ п/п	Тип дополнительного оборудования, дополнительного элемента или устройства	Краткое описание	Расположение (фасад, этаж)	Номер листа паспорта фасадов, содержащего схему	Отметка о демонтаже
2. Информационные конструкции:					
2.1	Знак адресации	Адресный световой короб с внутренней светодиодной подсветкой. Размер габаритный 0.8x0.4м	Фасад 1-14, А/1-Л	л. 13, 15	
2.2	Информационная конструкция	Инф. кон-я из объемных букв на фоновой подложке из металла с цветной печатью. Крепление на стационарные стойки за контуром фасада. Содержание информации о наименовании предприятия. Размер габаритный 6.85x1.4м. С нар. подсветкой	Фасад Л-А/1	л. 16	
2.3	Информационная конструкция	Инф. кон-я из объемных букв на фоновой подложке из металла с цветной печатью. Крепление на стационарные стойки за контуром фасада. Содержание информации о наименовании предприятия. Размер габаритный 6.85x1.4м. С нар. подсветкой	Фасад 1-14	л. 13	
2.4	Информационная конструкция	Инф. кон-я из объемных букв на скрытых металлических креплениях, выполненная из металла. Содержит информацию о наименовании предприятия. Размер габаритный 7.2x1.1м. С вн.подсветкой	Фасад 1-14	л. 13	
2.5	Информационная конструкция	Инф. кон-я из плоских или объемных букв на металлических направляющих или скрытых металлических креплениях в цвет фасада, выполненная из металла. Содержит информацию о наименовании предприятия. Размер габаритный 5.75x1.1м. С вн.подсветкой	Фасад 1-14	л. 13	
2.6	Информационная конструкция	Инф. кон-я из объемных букв на металлических направляющих в цвет фасада, выполненная из металла. Содержит информацию о наименовании комплекса. Размер габаритный 18.72x2.0м. С вн.подсветкой	Фасад 1-14	л. 13	
2.7	Информационная конструкция	Инф. кон-я из объемных букв на металлических направляющих, выполненная из металла. Содержит информацию о наименовании предприятия. Размер габаритный 4.5x2.6м. С вн.подсветкой	Фасад 1-14	л. 13	
2.8	Информационная конструкция	Инф. кон-я из объемных букв и эмблемы на скрытых металлических креплениях, выполненная из металла. Содержит информацию о наименовании предприятия. Размер габаритный 3.3x2.8м. С вн.подсветкой	Фасад 1-14, А/1-Л	л. 13, 15	
2.9	Информационная конструкция	Инф. кон-я из плоских или объемных букв на металлических направляющих или скрытых металлических креплениях в цвет фасада, выполненная из металла. Содержит информацию о наименовании предприятия. Размер габаритный 11.6x0.9м. С вн.подсветкой	Фасад А/1-Л	л. 15	
2.10	Информационная конструкция	Инф. кон-я из плоских или объемных букв на металлических направляющих или скрытых металлических креплениях в цвет фасада, выполненная из металла. Содержит информацию о наименовании предприятия. Размер габаритный 4.8x1.5м. С вн.подсветкой	Фасад А/1-Л	л. 15	

25-18

Паспорт фасадов нежилого здания по ул. Новосибирская, 7, г. Красноярск

Изм.	Кол. уч.	Лист	№ док.	Подп.	Дата				
ГИП		Ващук А.В.				Схема размещения дополнительного оборудования, дополнительных элементов и устройств	Стадия	Лист	Листов
Разработал		Швец Н.В.						17	
Разработал		Гладкая О.В.							
Н.Контр.		Ващук А.В.				Перечень оборудования, дополнительных элементов и устройств (начало)	ДОМО АРТЕ г. Красноярск		

ПЕРЕЧЕНЬ ОБОРУДОВАНИЯ, ДОПОЛНИТЕЛЬНЫХ ЭЛЕМЕНТОВ И УСТРОЙСТВ (продолжение)

№ п/п	Тип дополнительного оборудования, дополнительного элемента или устройства	Краткое описание	Расположение (фасад, этаж)	Номер листа паспорта фасадов, содержащего схему	Отметка о демонтаже	
2.11	Информационная конструкция	Инф. кон-я из объемных букв на металлических направляющих, выполненная из металла. Содержит информацию о наименовании предприятия. Размер габаритный 5.2x1.5м. С вн.подсветкой	Фасад А/1-Л	л. 15		
2.12	Информационная конструкция	Инф. кон-я из объемного короба с печатью на скрытых металлических креплениях, выполненная из пластика. Содержит информацию о наименовании предприятия. Размер габаритный 5.2x1.5м. С вн. подсветкой	Фасад А/1-Л	л. 15		
2.13	Информационная конструкция	Инф. кон-я из плоских или объемных букв на металлических направляющих или скрытых металлических креплениях в цвет фасада, выполненная из металла. Содержит информацию о наименовании предприятия. Размер габаритный 11.6x0.9м. С вн.подсветкой	Фасад А/1-Л	л. 15		
2.14	Информационная конструкция	Инф. кон-я из плоских или объемных букв на металлических направляющих или скрытых металлических креплениях в цвет фасада, выполненная из металла. Содержит информацию о наименовании предприятия. Размер габаритный 24.5x1.8м. С вн.подсветкой	Фасад 14-1	л. 14		
2.15	Информационная конструкция	Либо: Инф. кон-я из плоских или объемных букв на металлических направляющих или скрытых металлических креплениях в цвет фасада, выполненная из металла. Содержит информацию о наименовании предприятия. С вн. подсветкой	Либо: Инф. кон-я в виде печати на банерной ткани с креплением на металлической раме в цвет фасада. С информацией о наименовании предприятия (не >2х строк) в лаконичном исполнении на одноцветном фоне (белый). С нар. подсветкой	Размер габаритный 11.9x5.7м	Фасад 1-14	л. 13
2.16	Информационная конструкция	Либо: Информация о наименовании предприятия. С вн. подсветкой		Размер габаритный 7.0x5.7м	Фасад 1-14	л. 13
2.17	Информационная конструкция	Размер габаритный 11.7x5.7м		Фасад 1-14	л. 13	
2.18	Информационная конструкция	Инф. кон-я из плоских или объемных букв на металлических направляющих или скрытых металлических креплениях в цвет фасада, выполненная из металла. Содержит информацию о наименовании предприятия. Размер габаритный 12.8x5.7м. С вн.подсветкой	Фасад 1-14	л. 13		
2.19	Информационная конструкция	Инф. кон-я из плоских букв и эмблемы на металлических направляющих в цвет фасада, выполненная из металла. Содержит информацию о наименовании предприятия. Размер габаритный 5.9x5.7м	Фасад 1-14	л. 13		
2.20	Информационная конструкция	Инф. кон-я из объемных букв на подложке из металлического короба со скрытым креплением в цвет фасада, выполненная из металла. Имеет внутреннюю подсветку. Содержит информацию о наименовании предприятия. Размер габаритный 11.9x5.7м. С вн.подсветкой	Фасад 1-14	л. 13		
2.21	Информационная конструкция	Инф. крышная конструкция из объемных букв на металлическом каркасе в цвет фасада, выполненная из металла. Содержит информацию о наименовании предприятия. Размер габаритный 30.8x1.8м. С вн. подсветкой	Фасад 1-14	л. 13		

ПЕРЕЧЕНЬ ОБОРУДОВАНИЯ, ДОПОЛНИТЕЛЬНЫХ ЭЛЕМЕНТОВ И УСТРОЙСТВ (продолжение)

№ п/п	Тип дополнительного оборудования, дополнительного элемента или устройства	Краткое описание	Расположение (фасад, этаж)	Номер листа паспорта фасадов, содержащего схему	Отметка о демонтаже
2.22	Информационная конструкция	Инф. крышная конструкция из объемных букв на металлическом каркасе в цвет фасада, выполненная из металла. Содержит информацию о наименовании предприятия. Размер габаритный 30.8x1.8м. С вн. подсветкой	Фасад 1-14	л. 13	
2.23	Информационная конструкция	Инф. крышная конструкция из объемных букв на металлическом каркасе в цвет фасада, выполненная из металла. Содержит информацию о наименовании предприятия. Размер габаритный 15.2x1.8м. С вн. подсветкой	Фасад А/1-Л	л. 15	
2.24	Информационная конструкция	Инф. крышная конструкция из объемных букв на металлическом каркасе в цвет фасада, выполненная из металла. Содержит информацию о наименовании предприятия. Размер габаритный 24.6x1.5м. С вн. подсветкой	Фасад А/1-Л	л. 15	
2.25	Информационная конструкция	Инф. крышная конструкция из объемных букв на металлическом каркасе в цвет фасада, выполненная из металла. Содержит информацию о наименовании предприятия. Размер габаритный 15.1x1.8м. С вн. подсветкой	Фасад А/1-Л	л. 15	
2.26	Информационная конструкция	Инф. крышная конструкция из объемных букв на металлическом каркасе в цвет фасада, выполненная из металла. Содержит информацию о наименовании предприятия. Размер габаритный 29.9x1.8м. С вн. подсветкой	Фасад 14-1	л. 14	
2.27	Информационная конструкция	Инф. крышная конструкция из объемных букв на металлическом каркасе в цвет фасада, выполненная из металла. Содержит информацию о наименовании предприятия. Размер габаритный 31.2x1.5м. С вн. подсветкой	Фасад 14-1	л. 14	
2.28	Информационная конструкция	Инф. крышная конструкция из объемных букв на металлическом каркасе в цвет фасада, выполненная из металла. Содержит информацию о наименовании предприятия. Размер габаритный 29.8x1.8м. С вн. подсветкой	Фасад 14-1	л. 14	
2.29	Информационная конструкция	Инф. кон-я из объемных букв на скрытых металлических креплениях, выполненная из металла. Содержит информацию о входе в предприятие. Размер габаритный 1.3x0.4м. С вн.подсветкой	Фасад 1-14	л. 13	
2.30	Информационная конструкция	Инф. кон-я св виде настенного панно с цветной печатью на пластике. Крепление к стене при помощи саморезов. Содержит информацию о контактном номере. Размер габаритный 1.4x1.1м	Фасад Л-А/1	л. 16	

Примечание:

1. Все размеры информационных и рекламных конструкций уточнять по месту монтажа. Габаритные размеры даны в рекомендуемых параметрах для условий вписывания конструкций в границы единых горизонтальных и вертикальных осей, расположенных симметрично относительно центральных осей фасадов.

						<b>25-18</b>				
						Паспорт фасадов нежилого здания по ул. Новосибирская, 7, г. Красноярск				
Изм.	Кол. уч.	Лист	№ док.	Подп.	Дата	Схема размещения дополнительного оборудования, дополнительных элементов и устройств	Стадия	Лист	Листов	
ГИП	Вацук А.В.						Перечень оборудования, дополнительных элементов и устройств (продолжение)	<b>ДОМО АРТЕ</b> г. Красноярск	18	
Разработал	Швец Н.В.									
Разработал	Гладкая О.В.									
Н.Контр.	Вацук А.В.									

ПЕРЕЧЕНЬ ОБОРУДОВАНИЯ, ДОПОЛНИТЕЛЬНЫХ ЭЛЕМЕНТОВ И УСТРОЙСТВ (окончание)

№ п/п	Тип дополнительного оборудования, дополнительного элемента или устройства	Краткое описание	Расположение (фасад, этаж)	Номер листа паспорта фасадов, содержащего схему	Отметка о демонтаже
3. Рекламные конструкции:					
3.1	Рекламная конструкция	Конструкция из сдвоенного настенного панно с печатью на баннерной ткани, прикрепленного к раме из объемного металлического короба в цвет фасада. С наружной подсветкой. Содержит рекламную информацию о предложениях предприятия. Размер габаритный 13.4x3.1м	Фасад 1-14	л. 13	
3.2, 3.3, 3.4, 3.5, 3.6, 3.7, 3.8, 3.9	Рекламная конструкция	Конструкция из настенного панно с печатью на баннерной ткани, прикрепленного к металлической раме в цвет фасада. Цветовая гамма панно -светлых нейтральных оттенков с соот-и с цветом фасада. С наружной подсветкой. Содержит рекламную информацию о предложениях предприятия. Размер габаритный 7.5x2.8м	Фасад А/1-Л	л. 15	
3.10	Рекламная конструкция	Конструкция из настенного панно с печатью на баннерной ткани, прикрепленного к металлической раме в цвет фасада. Цветовая гамма панно -светлых нейтральных оттенков с соот-и с цветом фасада. С наружной подсветкой. Содержит рекламную информацию о предложениях предприятия. Размер габаритный 5.1x13.78м	Фасад А/1-Л	л. 15	
3.11	Рекламная конструкция	Конструкция из настенного панно с печатью на баннерной ткани, прикрепленного к металлической раме в цвет фасада. Цветовая гамма панно -светлых нейтральных оттенков с соот-и с цветом фасада. Содержит рекламную информацию о предложениях предприятия. Размер габаритный 10.53x13.78м	Фасад А/1-Л	л. 15	
3.12, 3.13, 3.14, 3.15, 3.16, 3.17, 3.18, 3.19, 3.20, 3.21, 3.22, 3.23	Рекламная конструкция	Конструкция из настенного панно с печатью на баннерной ткани, прикрепленного к металлической раме в цвет фасада. Цветовая гамма панно -светлых нейтральных оттенков с соот-и с цветом фасада. С наружной подсветкой. Содержит рекламную информацию о предложениях предприятия. Размер габаритный 7.1x2.8м	Фасад 14-1	л. 14	
3.24	Рекламная конструкция	Конструкция из настенного панно с печатью на баннерной ткани, прикрепленного к металлической раме в цвет фасада. Цветовая гамма панно -светлых нейтральных оттенков с соот-и с цветом фасада. С наружной подсветкой. Содержит рекламную информацию о предложениях предприятия. Размер габаритный 4.92x13.78м	Фасад Л-А/1	л. 16	
3.25	Рекламная конструкция	Конструкция из настенного панно с печатью на баннерной ткани, прикрепленного к металлической раме в цвет фасада. Цветовая гамма панно -светлых нейтральных оттенков с соот-и с цветом фасада. С наружной подсветкой. Содержит рекламную информацию о предложениях предприятия. Размер габаритный 8.61x13.78м	Фасад Л-А/1	л. 16	

ПЕРЕЧЕНЬ ОБОРУДОВАНИЯ, ДОПОЛНИТЕЛЬНЫХ ЭЛЕМЕНТОВ И УСТРОЙСТВ (окончание)

№ п/п	Тип дополнительного оборудования, дополнительного элемента или устройства	Краткое описание	Расположение (фасад, этаж)	Номер листа паспорта фасадов, содержащего схему	Отметка о демонтаже
3.26, 3.27	Рекламная конструкция	Конструкция из настенного панно с печатью на баннерной ткани, прикрепленного к металлической раме в цвет фасада. Цветовая гамма панно -светлых нейтральных оттенков с соот-и с цветом фасада. С наружной подсветкой. Содержит рекламную информацию о предложениях предприятия. Размер габаритный 8.1x5.7м	Фасад Л-А/1	л. 16	
3.28	Рекламная конструкция	Конструкция из настенного панно с печатью на баннерной ткани-сетке, прикрепленного к металлической раме в цвет фасада. Цветовая гамма панно -светлых нейтральных оттенков с соот-и с цветом фасада. С наружной подсветкой. Содержит рекламную информацию о предложениях предприятия	Фасад 1-14	л. 13	
3.29	Рекламная конструкция		Фасад 1-14	л. 13	
3.30	Рекламная конструкция		Фасад 1-14	л. 13	

Дополнительные рекламные (информационные) элементы фасадов.

Фасад 1-14 (л. 13):

-Печать с текстом и изображение на самоклеющейся бумаге на прозрачной подложке. Информация о наименовании предприятия и режиме работы. Размеры: не более 400x600 мм - 3 шт.

-Декоративная наклейка на стекле витража, площадью не более 30% от общей площади остекления-1 шт.

Фасад А/1-Л (л. 15):

-Печать с текстом на самоклеющейся бумаге на прозрачной подложке. Информация о наименовании предприятия и режиме работы. Размеры: не более 400x600 мм - 1 шт.

-Знак пожарной безопасности "Пожарный сухотрубный стояк" F08. Металлическая подложка. Размеры: 300x300 мм - 1шт.

-Знак пожарной безопасности "Пожарный гидрант" F09. Металлическая подложка. Размеры: 300x300 мм -1шт.

Фасад Л-А/1 (л. 16):

-Печать с текстом на самоклеющейся бумаге на прозрачной подложке. Информация о наименовании предприятия и режиме работы. Размеры: не более 400x600 мм - 1 шт.

-Знак пожарной безопасности "Пожарный гидрант" F09. Металлическая подложка. Размеры: 300x300 мм - 1 шт.

-Декоративная наклейка на стекле витража, площадью не более 30% от общей площади остекления-1 шт.

Примечание:

1. Все размеры информационных и рекламных конструкций уточнять по месту монтажа. Габаритные размеры даны в рекомендуемых параметрах для условий вписывания конструкций в границы единых горизонтальных и вертикальных осей, расположенных симметрично относительно центральных осей фасадов.

						<b>25-18</b>				
						<b>Паспорт фасадов нежилого здания по ул. Новосибирская, 7, г. Красноярск</b>				
Изм.	Кол. уч.	Лист	№ док.	Подп.	Дата	Схема размещения дополнительного оборудования, дополнительных элементов и устройств	Стадия	Лист	Листов	
ГИП		Ващук А.В.					Перечень оборудования, дополнительных элементов и устройств (окончание)		18.1	
Разработал		Швец Н.В.						<b>ДОМО АРТЕ</b> г. Красноярск		
Разработал		Гладкая О.В.								
Н.Контр.		Ващук А.В.								



Примечание:  
 В местах настенных серых панно допускается разместить в едином стилистическом решении рекламные и информационные конструкции, руководствуясь Постановлением администрации города Красноярск №268 "Об утверждении Архитектурно-художественного регламента улиц, общественных пространств города Красноярск".

						25-18				
						Паспорт фасадов нежилого здания по ул. Новосибирская, 7, г. Красноярск				
Изм.	Кол. уч.	Лист	№ док.	Подп.	Дата	Материалы фотофиксации	Стадия	Лист	Листов	
ГИП		Ващук А.В.		<i>Ващук</i>					19	
Разработал		Швец Н.В.		<i>Швец</i>						
Разработал		Гладкая О.В.		<i>Гладкая</i>						
						Компьютерный монтаж. Фасад в осях 1-14	<b>ДОМО АРТЕ</b> г. Красноярск			
Н.Контр.		Ващук А.Б.		<i>Ващук</i>						

Компьютерный монтаж. Фасад в осях 14-1



Примечание:

В местах настенных серых панно допускается разместить в едином стилистическом решении рекламные и информационные конструкции, руководствуясь Постановлением администрации города Красноярска №268 "Об утверждении Архитектурно-художественного регламента улиц, общественных пространств города Красноярска".

						25-18			
						Паспорт фасадов нежилого здания по ул. Новосибирская, 7, г. Красноярск			
Изм.	Кол. уч.	Лист	№ док.	Подп.	Дата	Материалы фотофиксации	Стадия	Лист	Листов
ГИП		Вацук А.В.		<i>[Signature]</i>				20	
Разработал		Швец Н.В.		<i>[Signature]</i>					
Разработал		Гладкая О.В.		<i>[Signature]</i>		Компьютерный монтаж. Фасад в осях 14-1	<b>ДОМО АРТЕ</b> г. Красноярск		
Н.Контр.		Вацук А.Б.		<i>[Signature]</i>					

Компьютерный монтаж. Фасад в осях А/1-Л



Примечание:

В местах настенных серых панно допускается разместить в едином стилистическом решении рекламные и информационные конструкции, руководствуясь Постановлением администрации города Красноярск №268 "Об утверждении Архитектурно-художественного регламента улиц, общественных пространств города Красноярск".

						25-18			
						Паспорт фасадов нежилого здания по ул. Новосибирская, 7, г. Красноярск			
Изм.	Кол. уч.	Лист	№ док.	Подп.	Дата	Материалы фотофиксации	Стадия	Лист	Листов
ГИП		Вацук А.В.		<i>[Signature]</i>				21	
Разработал		Швец Н.В.		<i>[Signature]</i>					
Разработал		Гладкая О.В.		<i>[Signature]</i>					
Н.Контр.		Вацук А.В.		<i>[Signature]</i>		Компьютерный монтаж. Фасад в осях А/1-Л		<b>ДОМО АРТЕ</b> г. Красноярск	

Компьютерный монтаж. Фасад в осях Л-А/1




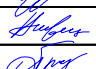

Примечание:

В местах настенных серых панно допускается разместить в едином стилистическом решении рекламные и информационные конструкции, руководствуясь Постановлением администрации города Красноярска №268 "Об утверждении Архитектурно-художественного регламента улиц, общественных пространств города Красноярска".

						25-18			
						Паспорт фасадов нежилого здания по ул. Новосибирская, 7, г. Красноярск			
Изм.	Кол. уч.	Лист	№ док.	Подп.	Дата	Материалы фотофиксации	Стадия	Лист	Листов
ГИП				Вацук А.В.				22	
Разработал				Швец Н.В.					
Разработал				Гладкая О.В.					
Н.Контр.				Вацук А.Б.		Компьютерный монтаж. Фасад в осях Л-А/1	<b>ДОМО АРТЕ</b> г. Красноярск		



Лист регистрации изменений

						25-18			
						Паспорт фасадов нежилого здания по ул. Новосибирская, 7, г. Красноярск			
Изм.	Кол. уч.	Лист	№ док.	Подп.	Дата		Стадия	Лист	Листов
ГИП		Вацук А.В.						23	
Разработал		Швец Н.В.							
Разработал		Гладкая О.В.							
						Лист регистрации изменений	<b>ДОМО АРТЕ</b> г. Красноярск		
Н.Контр.		Вацук А.В.		