

СОГЛАСОВАНО

М.П.

<< _____ >> _____ 20__ г. № _____

ПАСПОРТ ФАСАДОВ

Адрес здания, строения, сооружения: г.Красноярск, ул.Новая заря 16

Год постройки: неизвестен

Автор архитектурного проекта: неизвестен

Лицо, ответственное за эксплуатацию: МП "МУК Красноярская"

Паспорт фасадов составлен по состоянию

на "19" октября 2018 г.

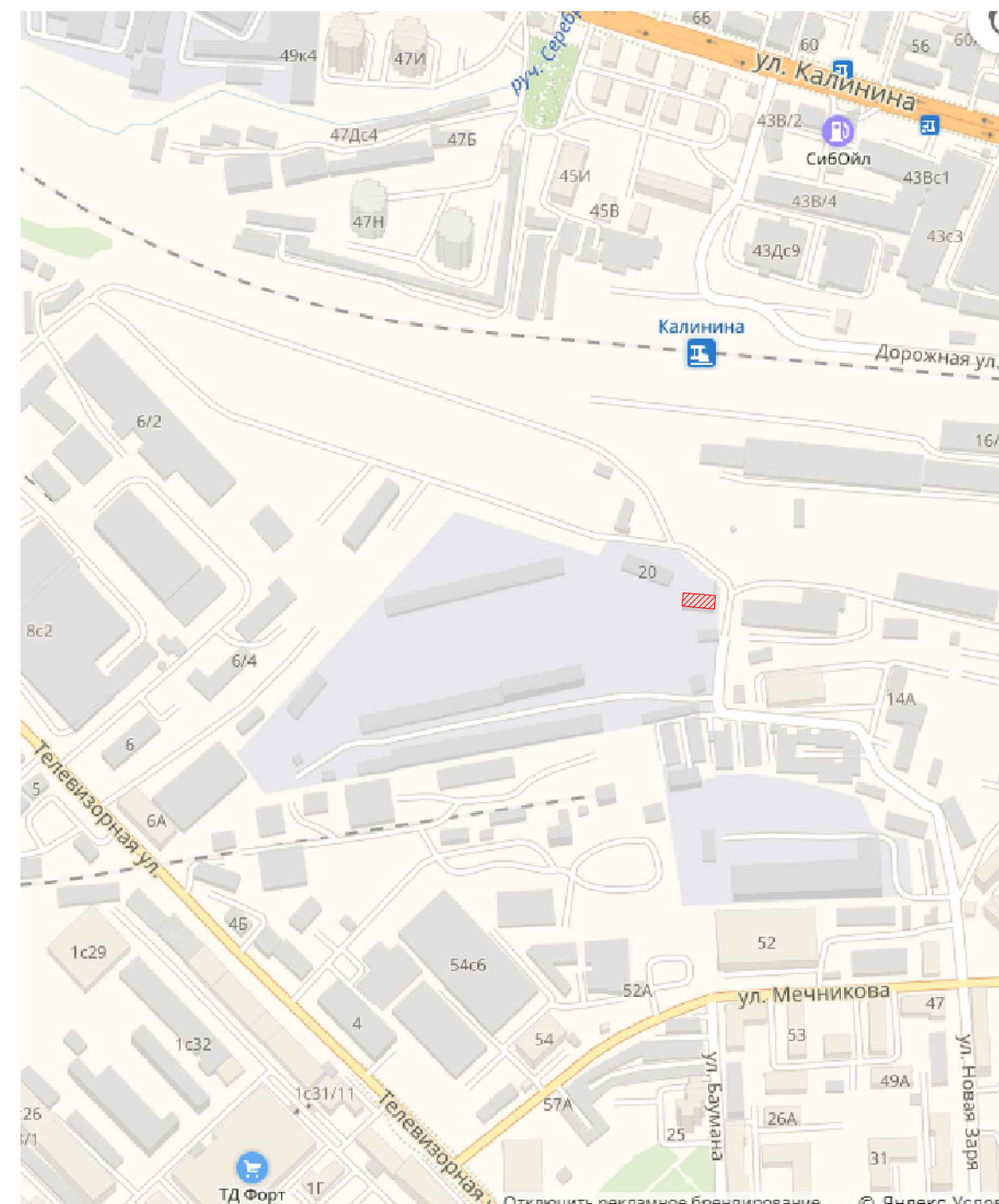
Актуализирован _____ г.

Красноярск, 2018

ПОЯСНИТЕЛЬНАЯ ЗАПИСКА

СИТУАЦИОННЫЙ ПЛАН, М1:5000

Лист	Наименование	Примечание
2	Общие данные. Пояснительная записка. Ситуационный план	
3-7	Материалы фотофиксации существующего состояния фасадов	
8	Колористическое решение фасада 1-2	
9	Колористическое решение фасада 2-1	
10	Колористическое решение фасада А-Б	
11	Колористическое решение фасада Б-А	
12-15	Схема размещения дополнительного оборудования, дополнительных элементов и устройств	
16	Перечень дополнительного оборудования, дополнительных элементов и устройств	
17	Лист регистрации изменений	



Паспорт фасадов здания по адресу: ул.Новая заря 16 в Железнодорожном районе города Красноярска разработан на основании:
 -технического задания заказчика;
 -постановления администрации г. Красноярска №399 от 19.06.2018 "Об утверждении порядка изменения, составления и согласования паспорта фасадов зданий и строений на территории г. Красноярска".

Объект расположен на территории бытовых зданий между ул.Мечникова и железнодорожным проездом, недалеко от станции "Калинина".

Архитектурно-художественная подсветка на здании отсутствует.

Цветовое решение фасадов и размещение средств наружной информации принято с учетом особенностей окружающей застройки и сохранением архитектурно - художественного облика здания.

Принятые в паспорте фасадов здания решения соответствуют требованиям экологических, санитарно-гигиенических, противопожарных и других норм, действующих на территории Российской Федерации, и обеспечивают безопасную для жизни и здоровья людей эксплуатацию объекта.

Предусмотренные паспортом решения не затрагивают конструктивные характеристики надежности и безопасности здания. Несущие способности конструкций не нарушены.

				Паспорт фасадов здания по ул.Новая заря 16 в г.Красноярске		
Изм/Лист	№ докум.	Подп.	Дата	Паспорт фасадов здания	Лист	Листов
Разраб.	Ахпашева ЕБ				2	17
Проверил						
Т.контр						
Н.контр				Общие данные. Пояснительная записка. Ситуационный план		
Утверд.						

Подп. и дата

Взам инд. № Индв № дубл.

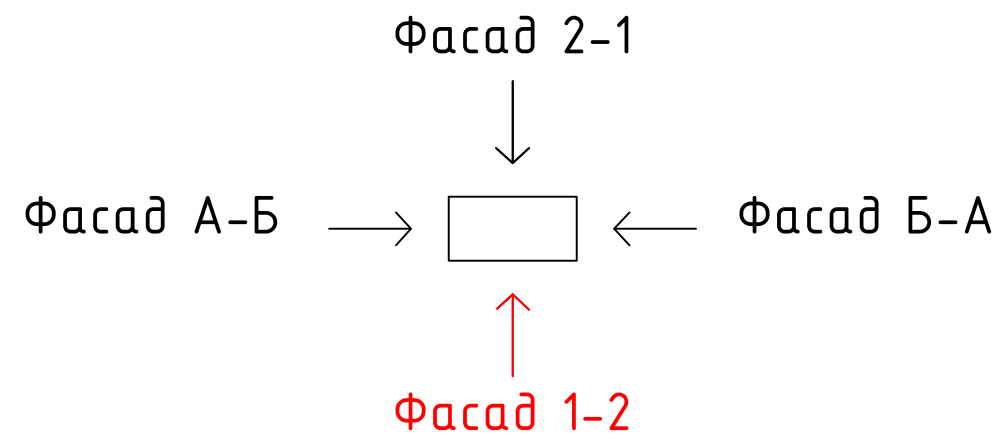
Подп. и дата

Подп. и дата

Инд. № подл.

МАТЕРИАЛЫ ФОТОФИКСАЦИИ СУЩЕСТВУЮЩЕГО СОСТОЯНИЯ ФАСАДОВ

Развертка со стороны улицы фасада 1-2

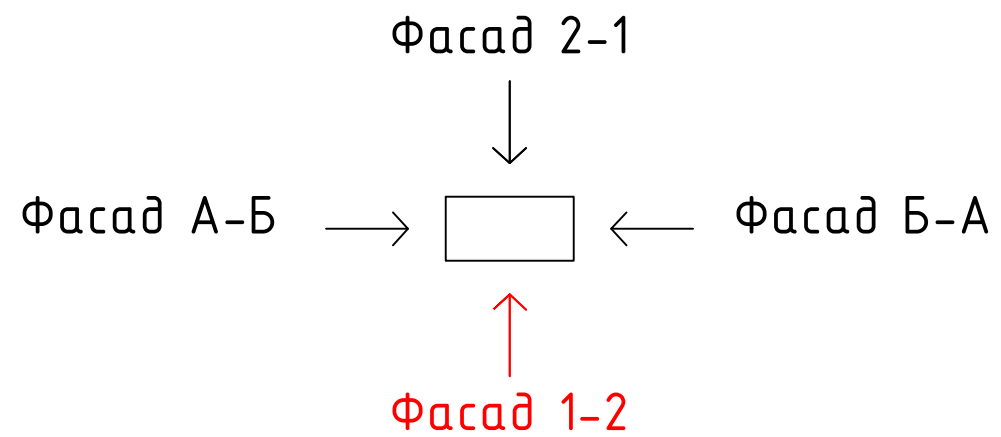



					Паспорт фасадов здания по ул.Новая заря 16 в г.Красноярске	
					Лист	Листов
Изм/Лист	№ докум.	Подп.	Дата	Паспорт фасадов здания	3	17
Разраб.	Ахпашева ЕБ					
Проверил						
Т.контр						
Н.контр				Материалы фотофиксации существующего состояния фасадов		
Утверд.						

Инд. № подл.	Подп. и дата	Взам инд. №	Индв № дубл.	Подп. и дата

МАТЕРИАЛЫ ФОТОФИКСАЦИИ СУЩЕСТВУЮЩЕГО СОСТОЯНИЯ ФАСАДОВ

Фрагмент Фасада 1-2



					Паспорт фасадов здания по ул.Новая заря 16 в г.Красноярске		
					Паспорт фасадов здания	Лист	Листов
Изм/Лист	№ докум.	Подп.	Дата			4	17
Разраб	Ахмашева ЕБ						
Проверил							
Т.контр							
Н.контр					Материалы фотофиксации существующего состояния фасадов		
Утверд.							

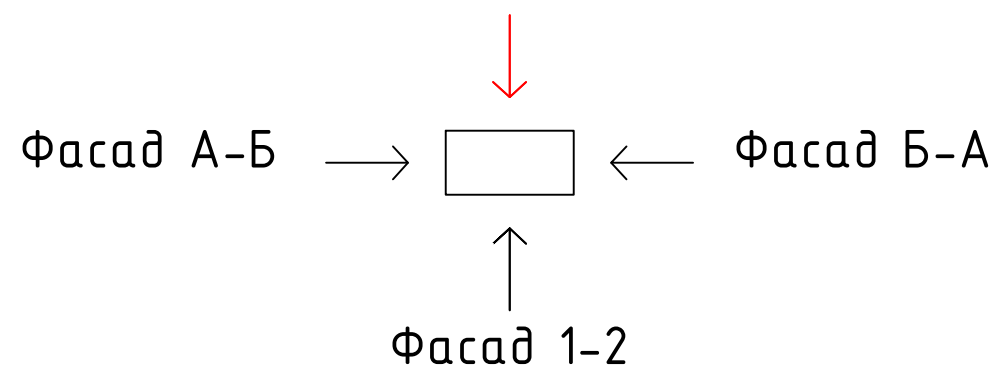
Инд. № подл.	Подп. и дата
Взам инд. №	Индв № дубл.
Подп. и дата	Подп. и дата

МАТЕРИАЛЫ ФОТОФИКСАЦИИ СУЩЕСТВУЮЩЕГО СОСТОЯНИЯ ФАСАДОВ

Фасад 2-1



Фасад 2-1

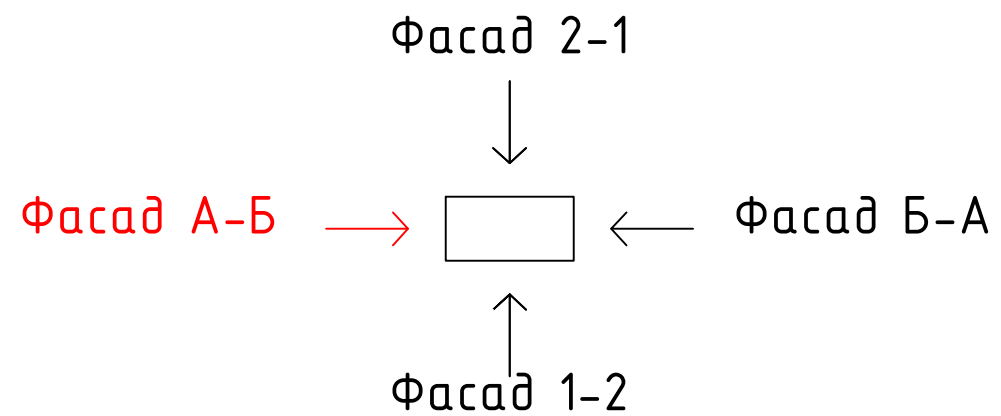


					Паспорт фасадов здания по ул.Новая заря 16 в г.Красноярске		
						Лист	Листов
Изм/Лист	№ докум.	Подп.	Дата	Паспорт фасадов здания	5	17	
Разраб.	Ахпашева ЕБ						
Проверил							
Т.контр							
Н.контр				Материалы фотофиксации существующего состояния фасадов			
Утверд.							

Инд. № подл.	Подп. и дата
Взам инд. №	Инд. № дубл.
Подп. и дата	Подп. и дата

МАТЕРИАЛЫ ФОТОФИКСАЦИИ СУЩЕСТВУЮЩЕГО СОСТОЯНИЯ ФАСАДОВ

Фасад А-Б

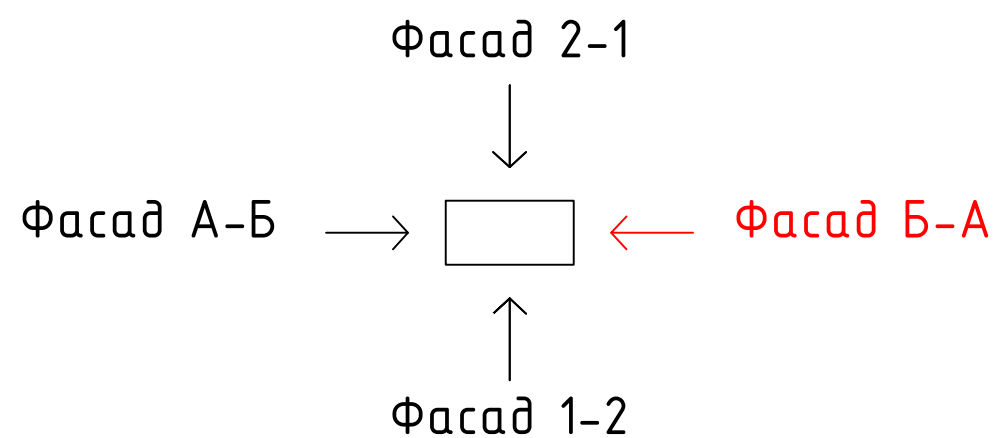


					Паспорт фасадов здания по ул.Новая заря 16 в г.Красноярске		
						Лист	Листов
Изм/Лист	№ докум.	Подп.	Дата		Паспорт фасадов здания	6	17
Разраб.	Ахмашева ЕБ						
Проверил							
Т.контр							
Н.контр					Материалы фотофиксации существующего состояния фасадов		
Утверд.							

Инд. № подл.	Подп. и дата	Взам инд. №	Индв № дубл.	Подп. и дата

МАТЕРИАЛЫ ФОТОФИКСАЦИИ СУЩЕСТВУЮЩЕГО СОСТОЯНИЯ ФАСАДОВ

Фасад Б-А

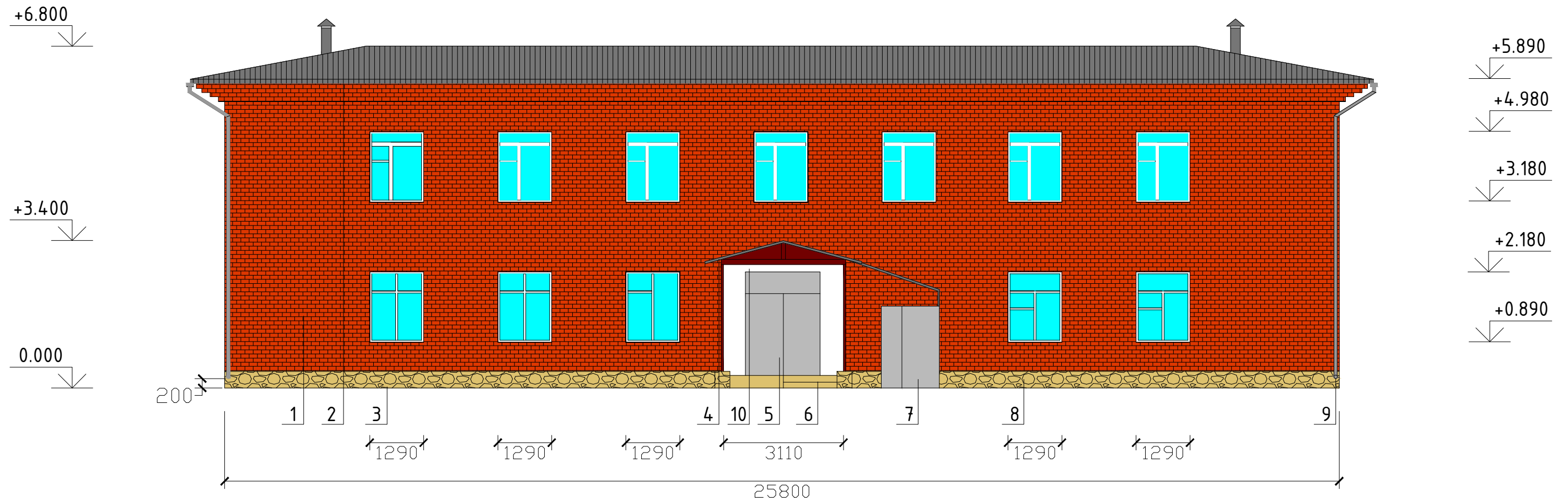


					Паспорт фасадов здания по ул.Новая заря 16 в г.Красноярске		
					Паспорт фасадов здания	Лист	Листов
						7	17
Изм/Лист	№ докум.	Подп.	Дата		Материалы фотофиксации существующего состояния фасадов		
Разраб.	Ахпашева ЕБ						
Проверил							
Т.контр							
Н.контр							
Утверд.							

Инд. № подл.	Подп. и дата	Взам инд. №	Индв № дубл.	Подп. и дата

Колористическое решение фасада

Фасад 1-2



Ведомость применяемых материалов

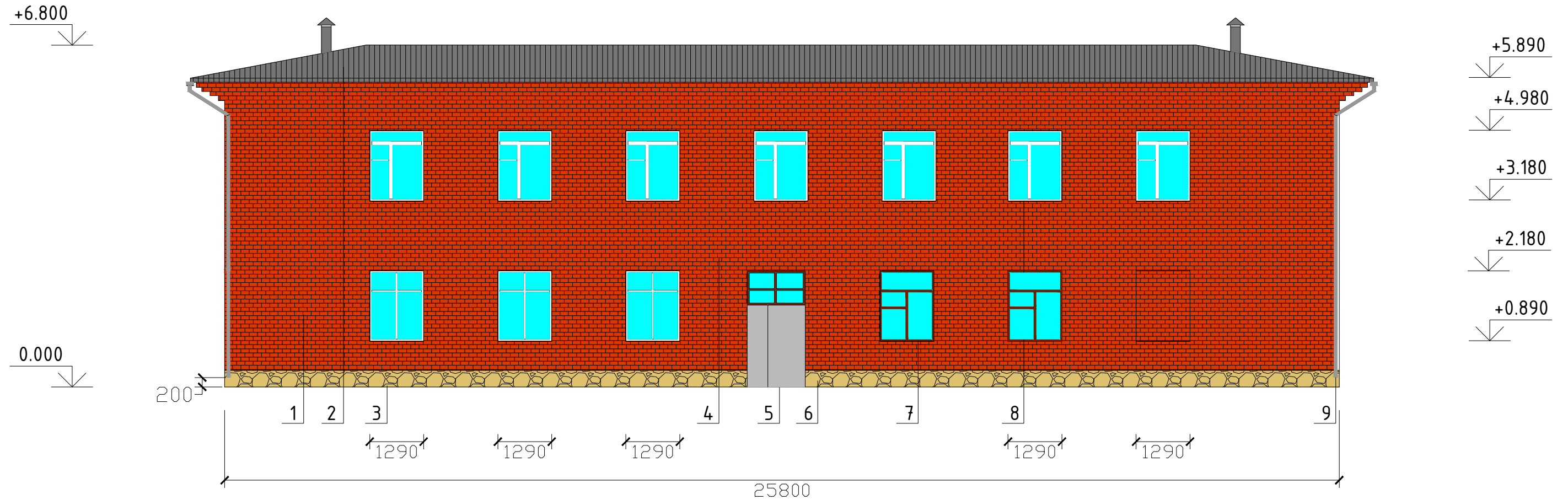
№ п/п	Элемент фасада	Эталон цвета	Вид отделки, материал	Индекс по цветовой палитре NSL
1	Стена		Кирпичная кладка	NSC S 2570-Y60R
2	Кровля		Шифер	NSC S 5000-N
3	Цоколь		Каменная кладка	NSC S 2040-G90Y
4	Козырек		Шифер	NSC S 5000-N
5	Входная дверь 1		Металл	NSC S 3000-N
6	Крыльцо		Дерево	NSC S 2040-G90Y
7	Входная дверь 2		Металл	NSC S 3000-N
8	Оконный переплет		Дерево	NSC S 0300-N
9	Водосточная труба		Оцинковка	NSC S 6500-N
10	Стена		Штукатурка, краска	NSC S 0300-N

					Паспорт фасадов здания по ул.Новая заря 16 в г.Красноярске			
					Паспорт фасадов здания		Лист 8	Листов 17
Изм/лист	№ докум.	Подп.	Дата					
Разраб	Ахпашева ЕБ							
Проверил								
Т.контр								
Н.контр								
Утверд.								
					Колористическое решение фасада			

Взам инд. № Инв № дубл. Подп. и дата
 Инд. № подл. Подп. и дата

Колористическое решение фасада

Фасад 2-1



Ведомость применяемых материалов

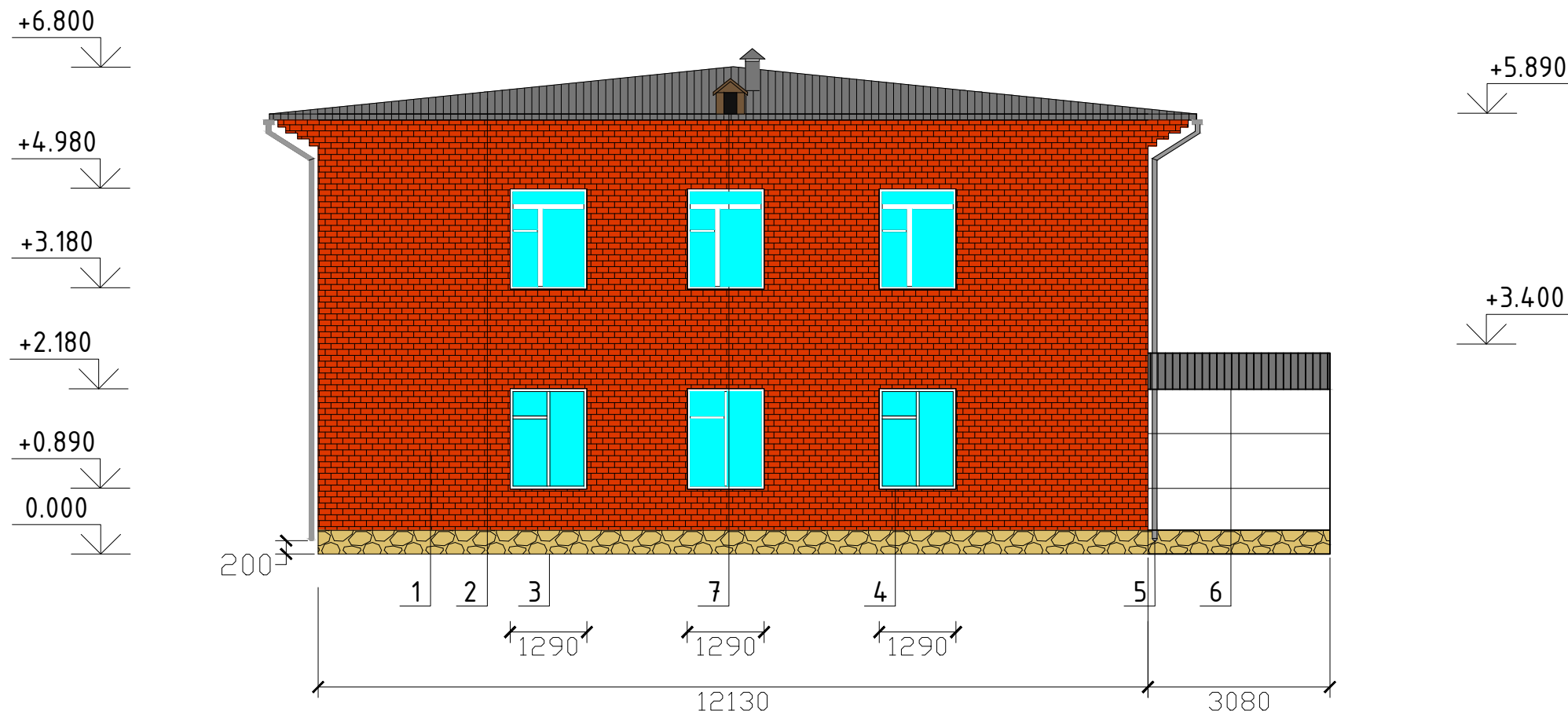
№ п/п	Элемент фасада	Эталон цвета	Вид отделки, материал	Индекс по цветовой палитре NSL
1	Стена		Кирпичная кладка	NSC S 2570-Y60R
2	Кровля		Шифер	NSC S 5000-N
3	Цоколь		Каменная кладка	NSC S 2040-G90Y
4	Козырек		Шифер	NSC S 5000-N
5	Входная дверь 3		Металл	NSC S 3000-N
6	Крыльцо		Дерево	NSC S 2040-G90Y
7	Оконный переплет		Дерево	NSC S 6030-Y60R
8	Оконный переплет		Дерево	NSC S 0300-N
9	Водосточная труба		Оцинковка	NSC S 6500-N

					Паспорт фасадов здания по ул.Новая заря 16 в г.Красноярске			
					Паспорт фасадов здания		Лист 9	Листов 17
Изм/Лист	№ докум.	Подп.	Дата					
Разраб	Ахмешева ЕБ							
Проверил								
Т.контр								
Н.контр								
Утверд.								
					Колористическое решение фасада			

Инд. № подл. Подп. и дата. Взам инд. № Инвб № дубл. Подп. и дата.

Колористическое решение фасада

Фасад А-Б



Ведомость применяемых материалов

№ п/п	Элемент фасада	Эталон цвета	Вид отделки, материал	Индекс по цветовой палитре NSL
1	Стена		Кирпичная кладка	NSC S 2570-Y60R
2	Кровля		Шифер	NSC S 5000-N
3	Цоколь		Каменная кладка	NSC S 2040-G90Y
4	Оконный переплет		Дерево	NSC S 0300-N
5	Водосточная труба		Оцинковка	NSC S 6500-N
6	Козырек		Шифер	NSC S 5000-N
7	Слуховое окно		Дерево	NSC S 8010-Y30R

					Паспорт фасадов здания по ул.Новая заря 16 в г.Красноярске		
						Лист	Листов
					Паспорт фасадов здания	10	17
Изм/Лист	№ докум.	Подп.	Дата		Колористическое решение фасада		
Разраб.	Ахпашева ЕБ						
Проверил							
Т.контр							
Н.контр							
Утверд.							

Инд. № подл. Подп. и дата. Взам инд. № Индв № дубл. Подп. и дата.

Колористическое решение фасада

Фасад Б-А



Ведомость применяемых материалов

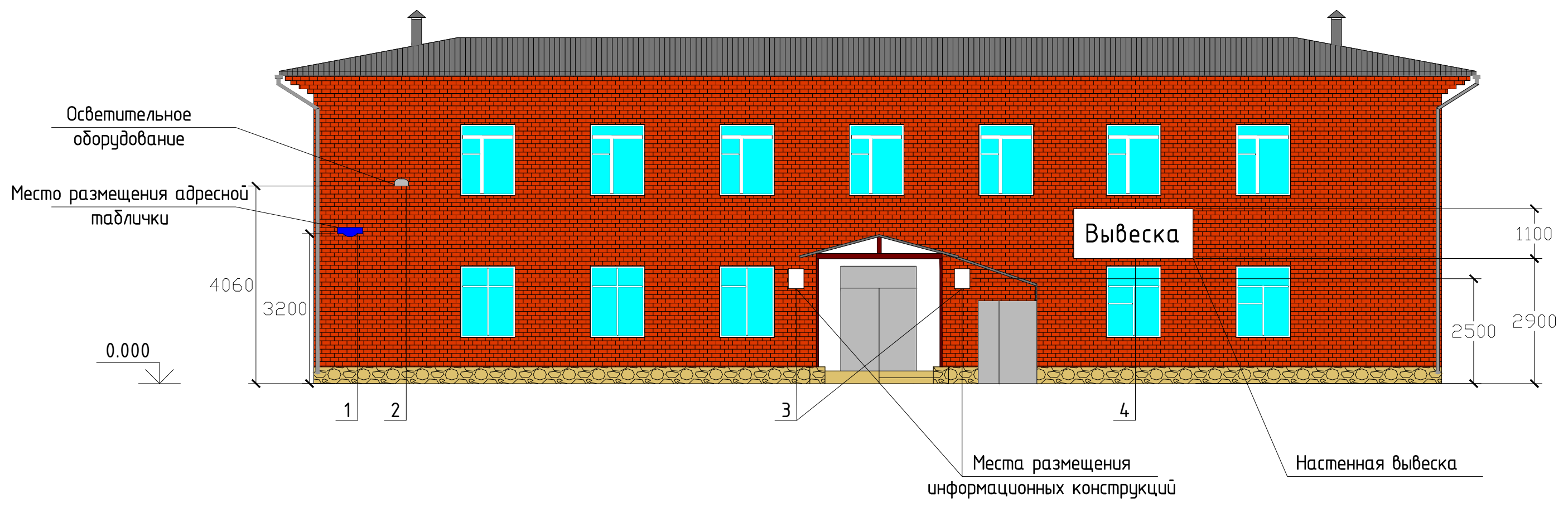
№ п/п	Элемент фасада	Эталон цвета	Вид отделки, материал	Индекс по цветовой палитре NSL
1	Стена		Кирпичная кладка	NSC S 2570-Y60R
2	Кровля		Шифер	NSC S 5000-N
3	Дверь		Дерево	NSC S 3000-N
4	Цоколь		Каменная кладка	NSC S 2040-G90Y
5	Оконный переплет		Дерево	NSC S 6030-Y60R
6	Балкон		Дерево	NSC S 6030-Y60R
7	Лестница в подвал		Дерево	NSC S 6030-Y60R
8	Оконный переплет		Дерево	NSC S 0300-N
9	Водосточная труба		Оцинковка	NSC S 6500-N

Паспорт фасадов здания по ул.Новая заря 16 в г.Красноярске					
Изм/Лист	№ докум.	Подп.	Дата	Лист	
Разраб	Ахмешева ЕБ			11	
Проверил				17	
Т.контр					
Н.контр					
Утверд.					
Колористическое решение фасада					

Инд. № подл. Подп. и дата. Взам инд. № Индв № дубл. Подп. и дата.

Схема размещения дополнительного оборудования, дополнительных элементов и устройств

Фасад 1-2

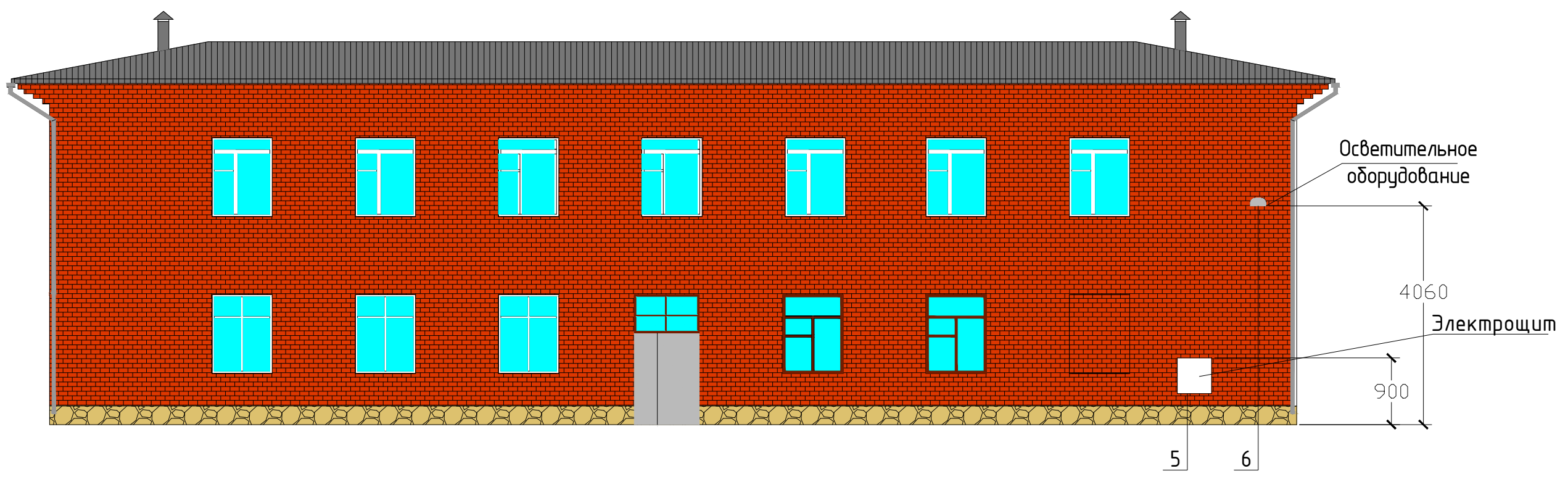


Инд. № подл.	Подп. и дата
Взам инд. №	Индв № дубл. Подп. и дата

					Паспорт фасадов здания по ул.Новая заря 16 в г.Красноярске		
Изм/Лист	№ докум.	Подп.	Дата		Паспорт фасадов здания	Лист	Листов
Разраб.	Ахмешева ЕБ					12	17
Проверил							
Т.контр							
Н.контр					Схема размещения дополнительного оборудования, дополнительных элементов и устройств		
Утверд.							

Схема размещения дополнительного оборудования, дополнительных элементов и устройств

Фасад 2-1

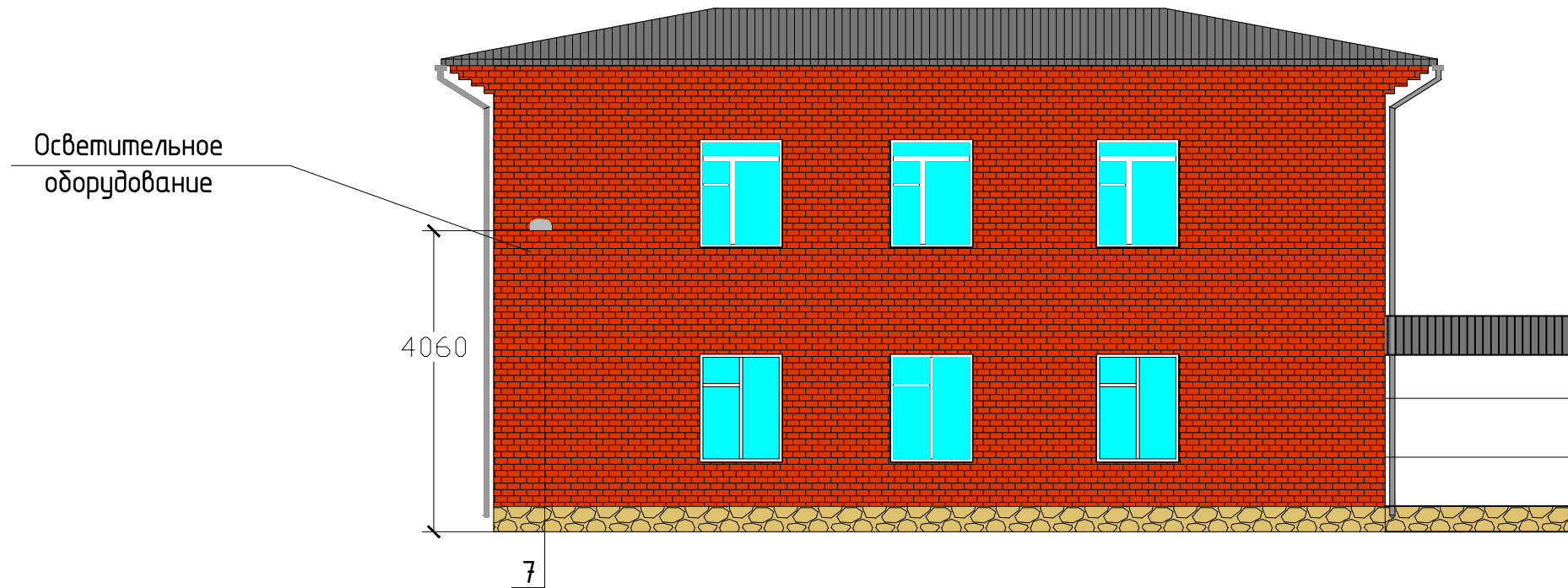


Инд. № подл.	Подп. и дата	Взам инд. №	Индв № дубл.	Подп. и дата

Паспорт фасадов здания по ул.Новая заря 16 в г.Красноярске						
Изм/Лист	№ докум.	Подп.	Дата	Паспорт фасадов здания	Лист	Листов
Разраб	Ахпашева ЕБ				13	17
Проверил				Схема размещения дополнительного оборудования, дополнительных элементов и устройств		
Т.контр						
Н.контр						
Утверд.						

Схема размещения дополнительного оборудования, дополнительных элементов и устройств

Фасад А-Б



Инд. № подл.	Подп. и дата	Взам инд. №	Индв № дубл.	Подп. и дата

					Паспорт фасадов здания по ул.Новая заря 16 в г.Красноярске		
Изм/Лист	№ докум.	Подп.	Дата	Паспорт фасадов здания	Лист	Листов	
Разраб.	Ахпашева ЕБ				14	17	
Проверил							
Т.контр							
Н.контр				Схема размещения дополнительного оборудования, дополнительных элементов и устройств			
Утверд.							

Схема размещения дополнительного оборудования, дополнительных элементов и устройств

Фасад Б-А



Инд. № подл.	Подп. и дата	Взам инд. №	Индв № дубл.	Подп. и дата

Паспорт фасадов здания по ул.Новая заря 16 в г.Красноярске						
Изм/Лист	№ докум.	Подп.	Дата	Паспорт фасадов здания	Лист	Листов
Разраб	Ахпашева ЕБ				15	17
Проверил				Схема размещения дополнительного оборудования, дополнительных элементов и устройств		
Т.контр						
Н.контр						
Утверд.						

Перечень дополнительного оборудования, дополнительных элементов и устройств

	Тип дополнительного оборудования, дополнительных элементов и устройств	Краткое описание	Расположение (этаж, фасад)	Номер листа паспорта фасадов, содержащего схему	Отметка о демонтаже		Тип дополнительного оборудования, дополнительных элементов и устройств	Краткое описание	Расположение (этаж, фасад)	Номер листа паспорта фасадов, содержащего схему	Отметка о демонтаже
1	Информационная конструкция	Адресная табличка, выполненная из металла, размерами 600х300мм, цвет NSC S 2065-R90B	Фасад 1-2	12		6	Осветительное оборудование	Фонарь наружного освещения, размерами 400х250мм, цвет NSC 6500-N	Фасад А-Б	14	
2	Осветительное оборудование	Фонарь наружного освещения, размерами 400х250мм, цвет NSC 6500-N	Фасад 1-2	12		7	Информационная конструкция	Информационная табличка, выполненная из металла, размерами 600х300мм, цвет NSC S 2040-G90Y	Фасад Б-А	15	
3	Информационная конструкция-2 шт.	Информационные таблички выполненные из АКП, пластика, размерами до 300х400 мм	Фасад 1-2	12							
4	Информационная конструкция	Вывеска, выполненная из металла, размерами 2500х1000мм, цвет NSC S 0300-N	Фасад 1-2	12							
5	Электроцит	Электроцит, выполненный из металла, размерами 600х600мм, цвет NSC S 5000-N	Фасад 2-1	13							
6	Осветительное оборудование	Фонарь наружного освещения, размерами 400х250мм, цвет NSC 6500-N	Фасад 2-1	13							

Инд. № подл.	Подп. и дата	Взам инд. №	Индв № дубл.	Подп. и дата
--------------	--------------	-------------	--------------	--------------

Паспорт фасадов здания по ул.Новая заря 16 в г.Красноярске					
Изм/Лист	№ докум.	Подп.	Дата	Паспорт фасадов здания	
Разраб	Ахпашева ЕБ				
Проверил					
Т.контр					
Н.контр				Перечень дополнительного оборудования, дополнительных элементов и устройств	
Утверд.					
				Лист	Листов
				16	17



Лист регистрации изменений

Инд. № подл.	Подп. и дата	Взам инд. №	Индв № дубл.	Подп. и дата

					Паспорт фасадов здания по ул.Новая заря 16 в г.Красноярске		
					Паспорт фасадов здания	Лист	Листов
Изм/Лист	№ докум.	Подп.	Дата			17	17
Разраб.	Ахпашева ЕБ						
Проверил							
Т.контр							
Н.контр							
Утверд.					Лист регистрации изменений		