

Общество с ограниченной ответственностью

"КрасИнформСистем"

МБДОУ № 99

Красноярск, ул. Никитина, 8д

ПАСПОРТ ФАСАДОВ

30а.11.2018-ПФ

2018 г.

СОГЛАСОВАНО

М.П.

« ____ » _____ 20 ____ г. № _____

ПАСПОРТ ФАСАДОВ

Адрес здания, строения, сооружения: г. Красноярск, Никитина, 8д

Год постройки: 1959 г.

Автор архитектурного проекта:

Число этажей: 2

Серия (при наличии):

Назначение: дошкольное образовательное учреждение

Статус здания, строения (при наличии): -

Лицо, ответственное за эксплуатацию: МБДОУ № 99 Заместитель
заведующей по АХР Ермакова Наталья Александровна

Паспорт фасадов составлен по состоянию
на «30» ноября 2018 г.

Актуализирован « ____ » _____ ____ г.

Ситуационный план М1:2000



Пояснительная записка

1. Описание существующего облика, текущей градостроительной ситуации, технического состояния и использования Объекта.

Объект расположен по адресу: г. Красноярск, ул. Никитина, 8д, не входит в зону особого городского значения, в зону повышенного внимания. Функциональное назначение - дошкольное образовательное учреждение. Наружные стены кирпичные, оштукатурены и окрашены. Водосточная система находится в неработоспособном состоянии.

2. Описание проектируемого архитектурного облика, характеристика принципиальных архитектурных и технологических решений для осуществления ремонта фасадов (переустройства, перепланировки, реконструкции, реставрации) объекта.

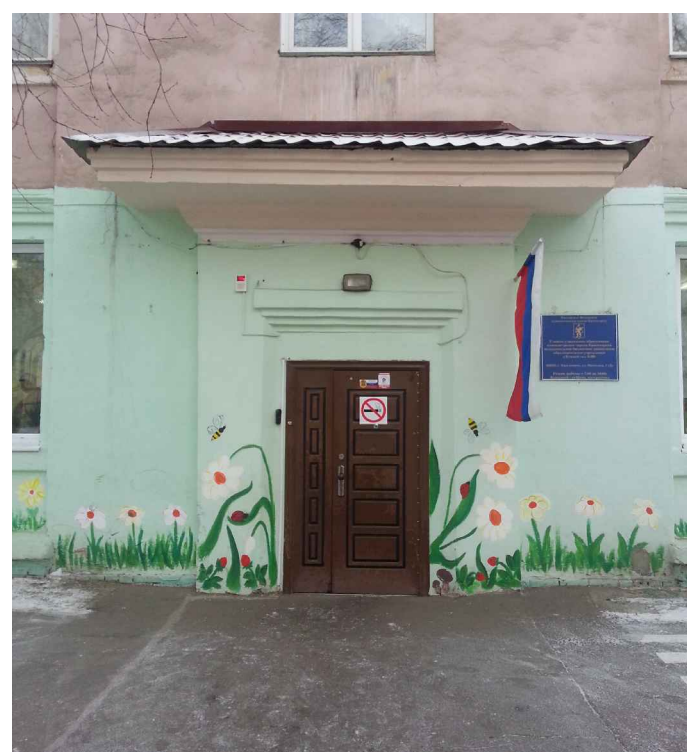
Для приведения фасада в соответствие с паспортом необходимо выполнить следующие работы:

- оштукатурить и окрасить фасады здания;
- оштукатурить и окрасить несущие элементы и решетки приемков на дворовом фасаде в осях 10-1;
- необходимо скрыть инженерные сети по периметру здания под декоративные короба;
- восстановить водосточную систему (высота свободного падения воды из выходного отверстия трубы более 200 мм не допускается);
- перенести учрежденческую доску (расстояние от уровня земли (пола входной группы) до верхнего края учрежденческой доски и информационной таблички, а также информационного блока не должно превышать 2,2 м).

3. Информация о сроках проведения работ.

Работы по приведению фасадов здания в соответствие с разработанным паспортом в части информационных конструкций выполнить в срок до 01.02.2019, прочие работы по приведению фасадов здания в соответствие с разработанным паспортом выполнить в рамках очередного капитального ремонта.

Материалы фотофиксации существующего состояния фасадов.
Главный фасад в осях 1-10



Материалы фотофиксации существующего состояния фасадов.
Боковой фасад в осях А-В



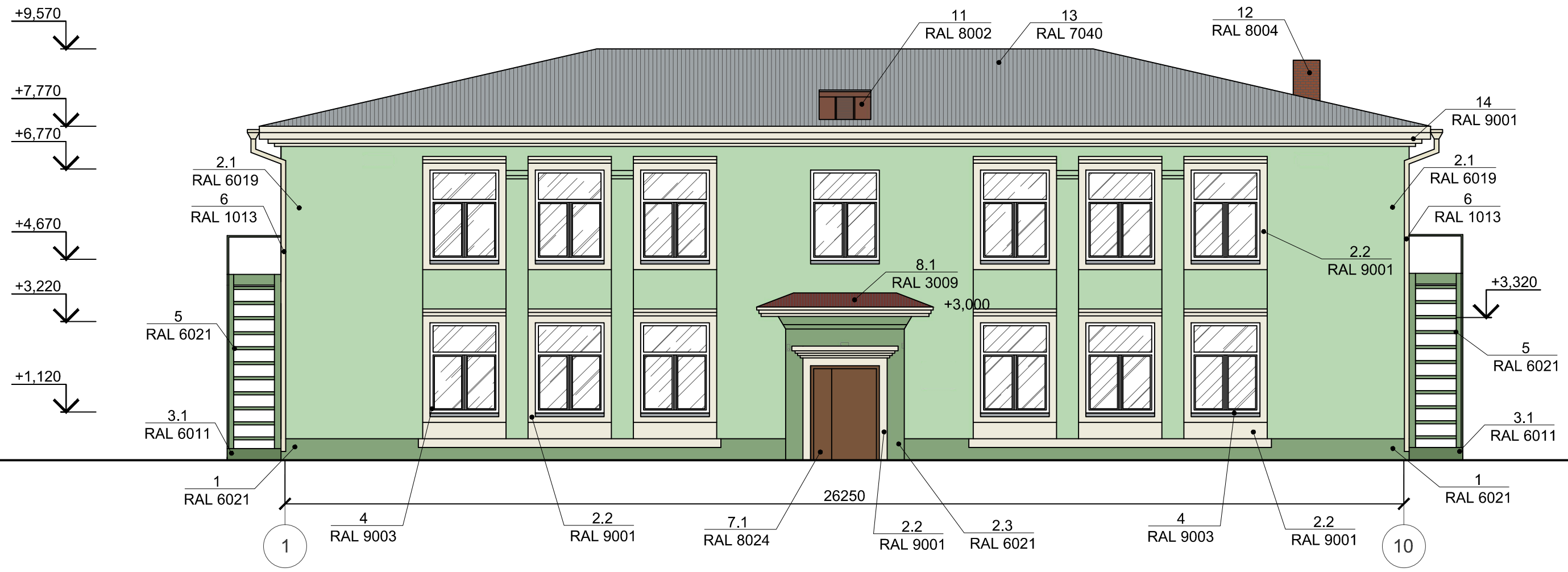
Материалы фотофиксации существующего состояния фасадов.
Дворовой фасад в осях 10-1



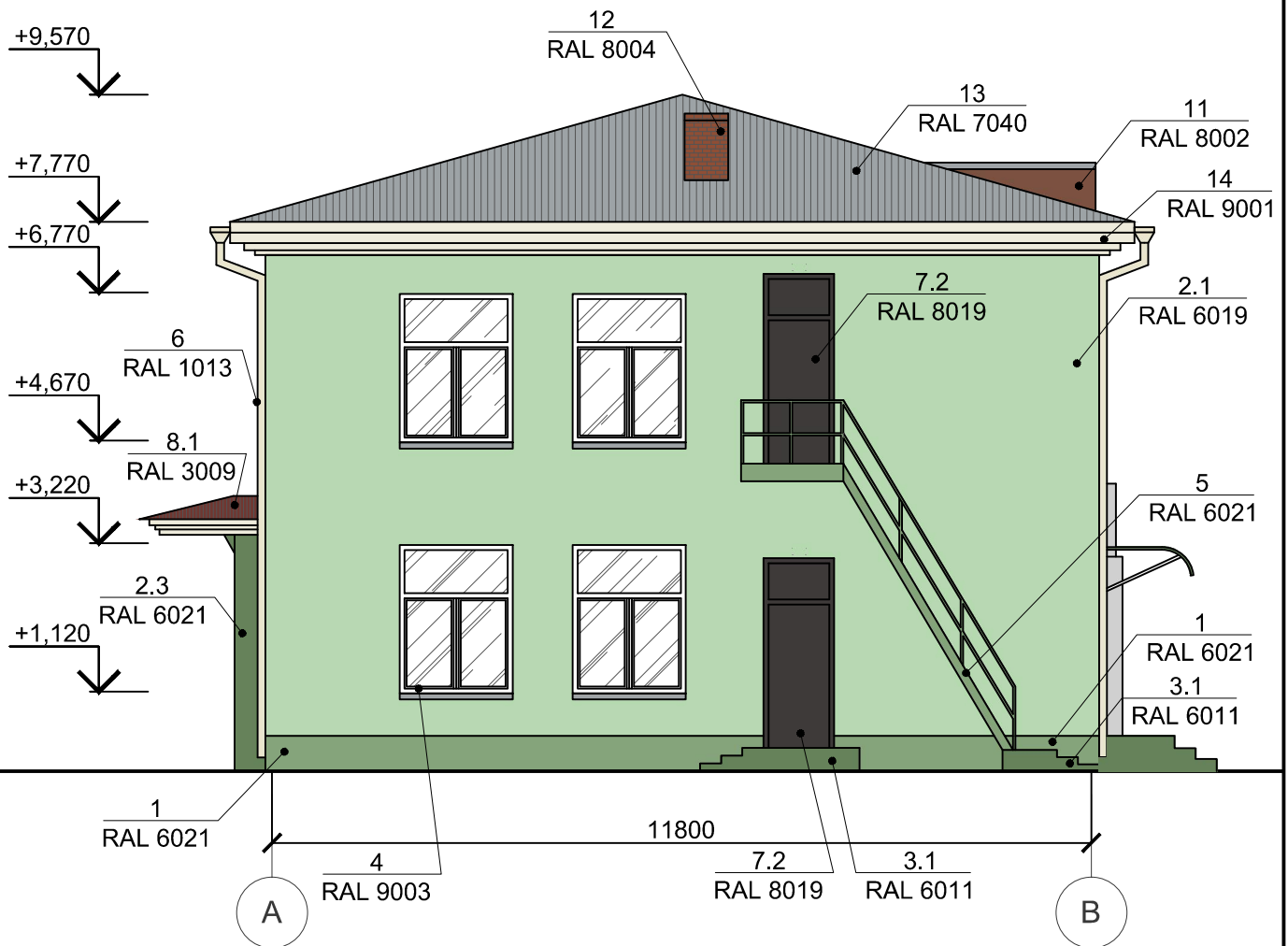
Материалы фотофиксации существующего состояния фасадов.
Боковой фасад в осях В-А



Колористическое решение фасадов.
Главный фасад в осях 1-10



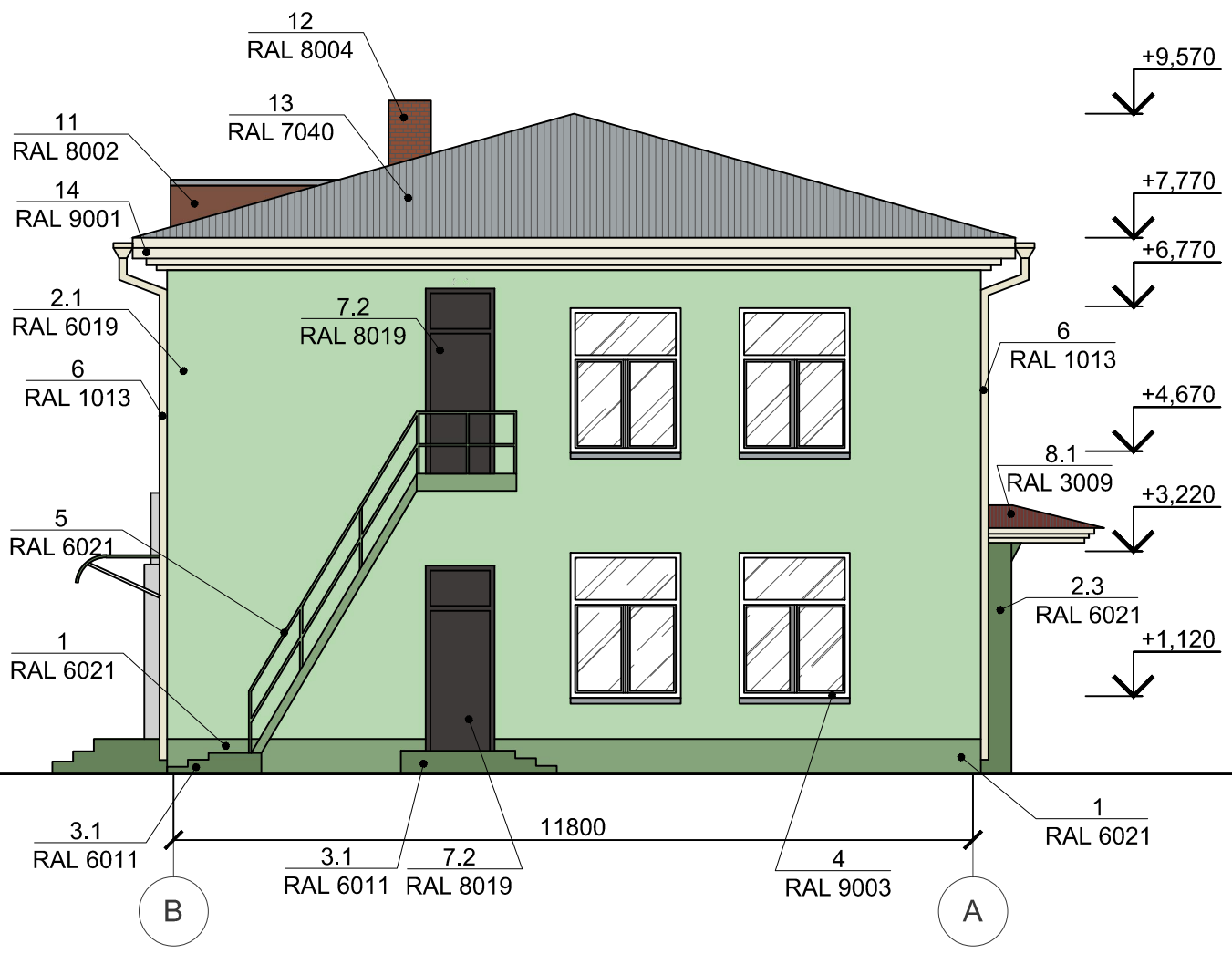
Колористическое решение фасадов.
Боковой фасад в осях А-В



Колористическое решение фасадов.
Дворовой фасад в осях 10-1



Колористическое решение фасадов.
Боковой фасад в осях В-А



Ведомость применяемых материалов


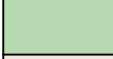














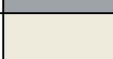
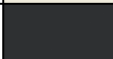


№п/п	Элемент фасада	Эталон цвета	Вид отделки	Индекс по цветовой палитре
1	Цоколь		Штукатурка, покраска	RAL 6021
2.1	Стены		Штукатурка, покраска	RAL 6019
2.2			Штукатурка, покраска	RAL 9001
2.3			Штукатурка, покраска	RAL 6021
3.1	Крыльца		Штукатурка, покраска	RAL 6011
3.2			Керамогранитная плитка	RAL 7040
4	Переплеты окон		ПВХ	RAL 9003
5	Несущие элементы лестниц, ограждения		Металлические, окрашенные	RAL 6021
6	Водосточные трубы		Металлические, окрашенные	RAL 1013
7.1	Двери		Металлические, окрашенные	RAL 8024
7.2			Металлические, окрашенные	RAL 8019
8.1	Козырек		Металлочерепица	RAL 3009
8.2			Поликарбонат	RAL 6021
9	Несущие элементы прямка		Штукатурка, покраска	RAL 6011
10	Козырек прямка		Профилированный лист	RAL 9003
11	Слуховое окно		Дерево, покраска	RAL 8002
12	Вентканалы		Кирпичная кладка, покраска	RAL 8004
13	Кровля		Профилированный лист	RAL 7040
14	Карниз		Штукатурка, покраска	RAL 9001
15	Противоскользящие накладки на крыльца		Резина, окрашенная	RAL 9004

Схема размещения дополнительного оборудования, дополнительных элементов и устройств.
Главный фасад в осях 1-10

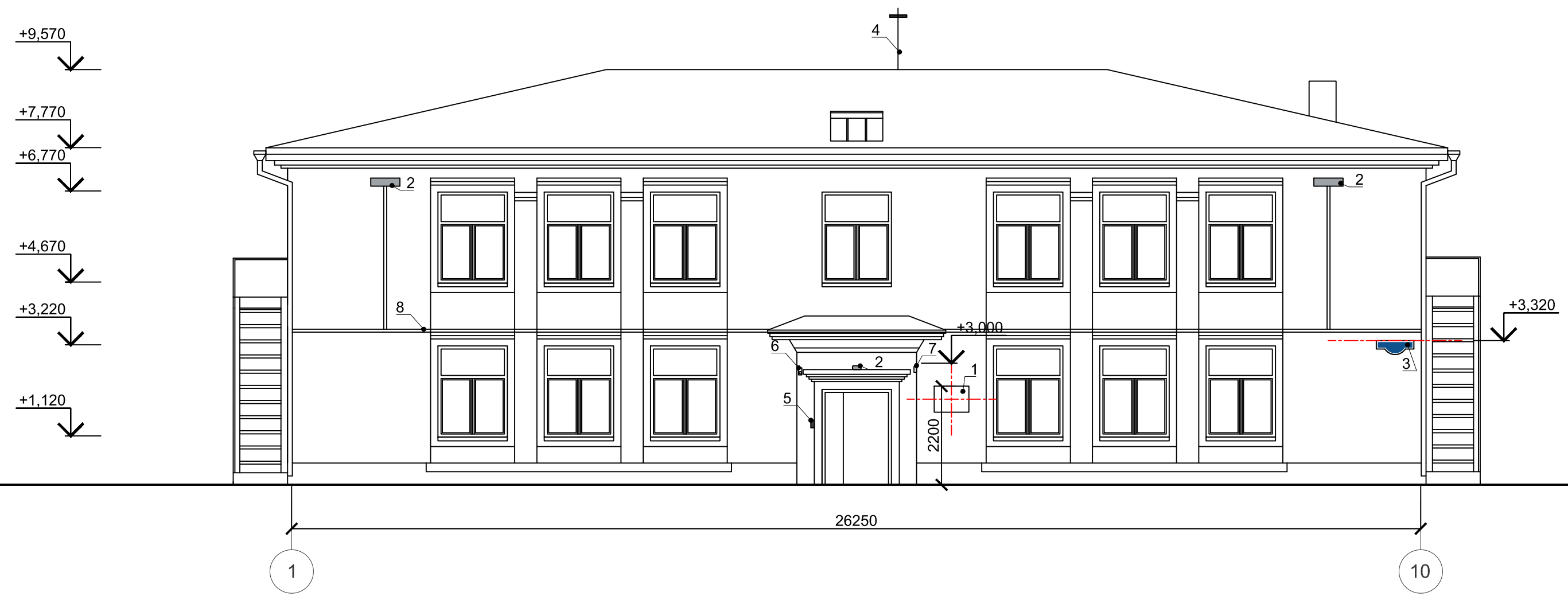


Схема размещения дополнительного оборудования, дополнительных элементов и устройств.
Боковой фасад в осях А-В

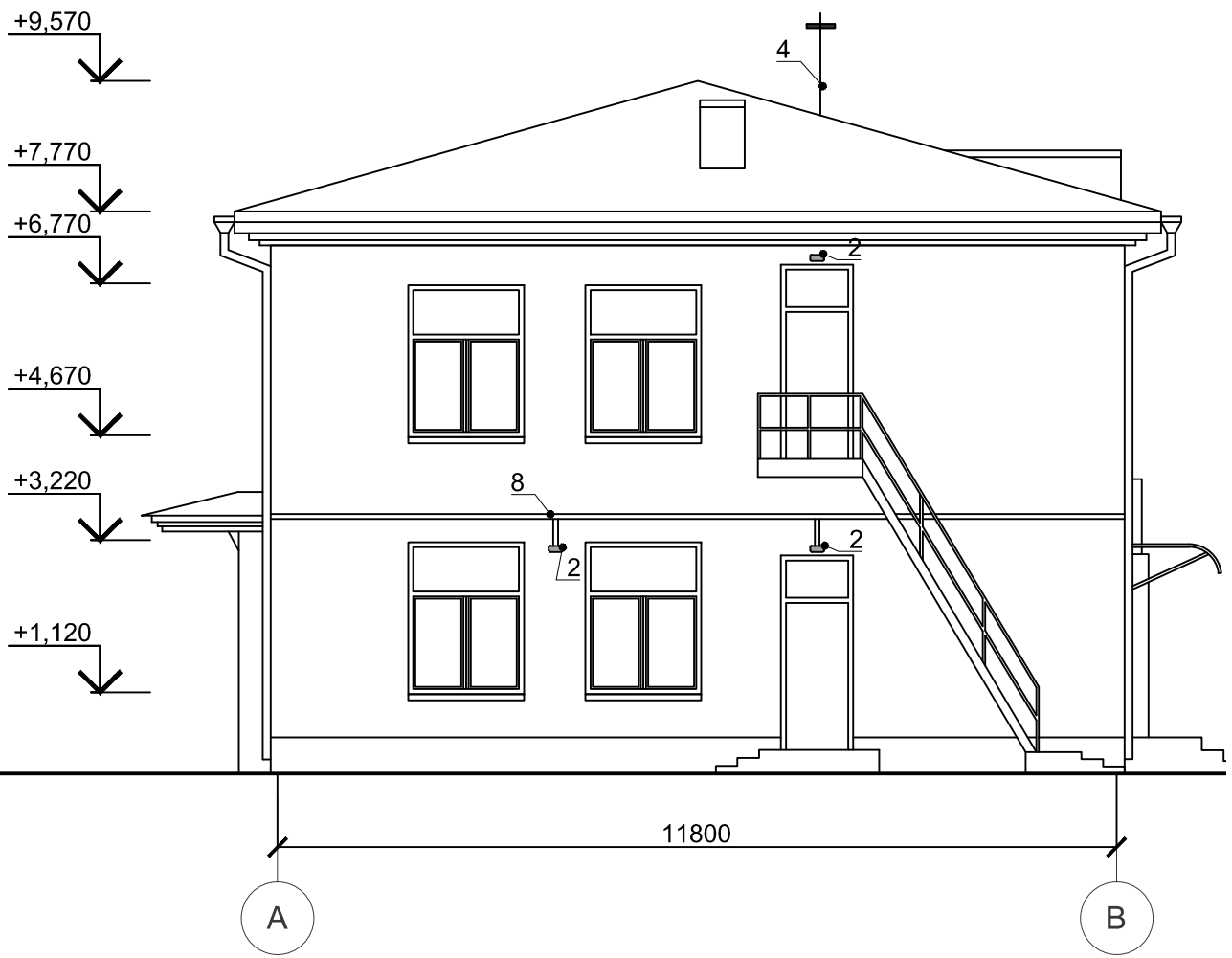
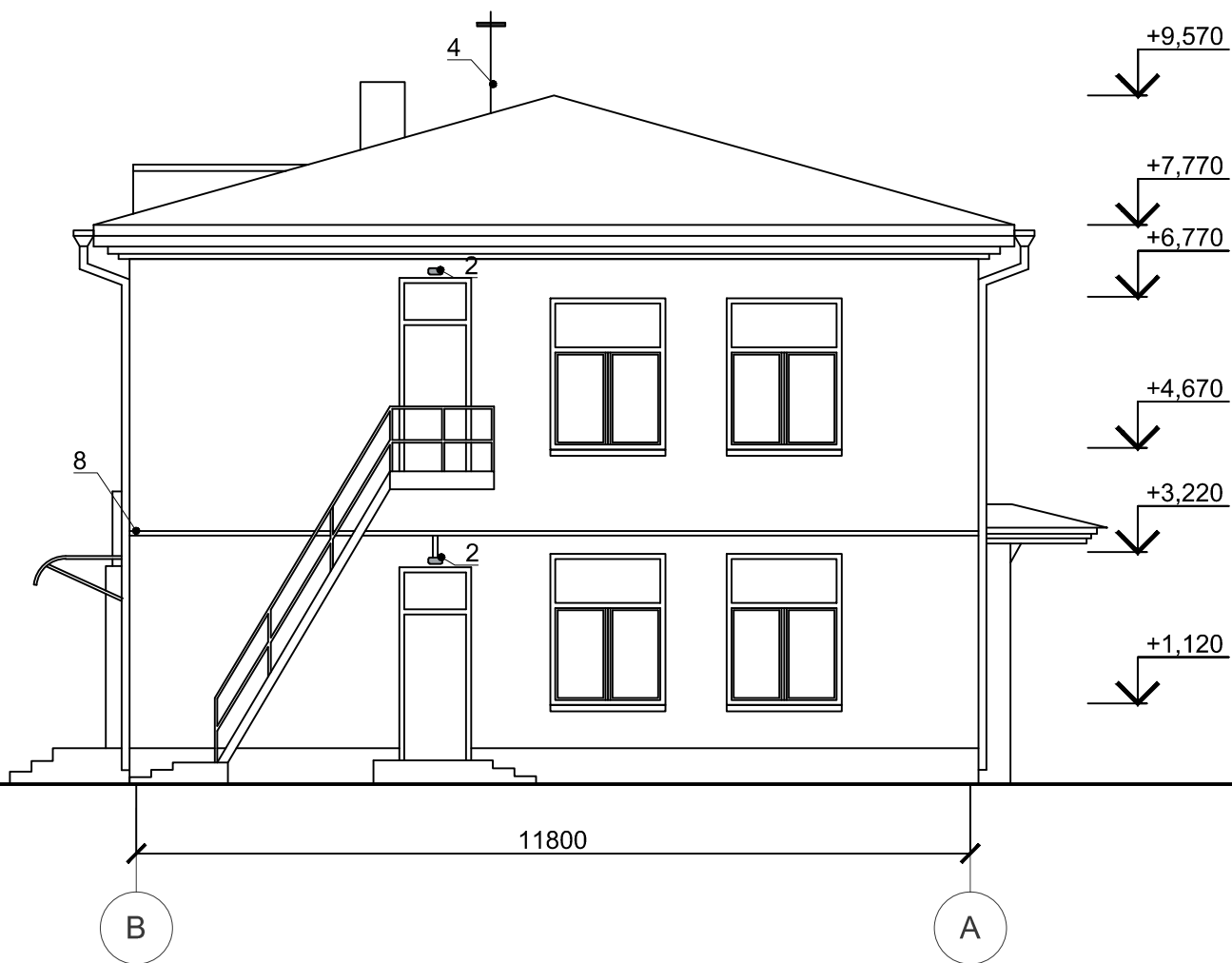


Схема размещения дополнительного оборудования, дополнительных элементов и устройств.
Дворовой фасад в осях 10-1



Схема размещения дополнительного оборудования, дополнительных элементов и устройств.
Боковой фасад в осях В-А



Перечень дополнительного оборудования, дополнительных элементов и устройств

№п/п	Тип дополнительного оборудования, дополнительного элемента или устройства	Краткое описание	Расположение (фасад, этаж)	Номер листа паспорта фасадов, содержащего схему	Отметка о демонтаже
1	Учрежденческая доска	Табличка с указанием наименования учреждения. Размер 0,7*0,6 (H) м. Цвет синий	При входе в здание, занимаемое учреждением. На плоскости фасада. Расстояние от уровня крыльца до верхнего края 2,2 м. Фасад 1-10	13	
2	Наружное освещение	Нейтральная окраска, цвета белый и серый	По периметру здания	13, 14, 15, 16	
3	Знак городской информации	Указатель с номером дома и названием улицы для ориентирования по городу. Выполнен в бело-синей гамме	Главный фасад 1-10	13	
4	Антенна	Металлические, цвет черный.	Главный фасад 1-10, боковой фасад А-В, дворовой фасад 10-1, боковой фасад В-А на кровле здания	13, 14, 15, 16	
5	Звонок	Нейтральная окраска, цвет черный.	Главный фасад 1-10	13	
6	Сигнализация	Нейтральная окраска, цвет белый	Главный фасад 1-10	13	
7	Флагодержатель	Металлический, нейтральная окраска, цвет серый	Главный фасад 1-10	13	
8	Короб	Декоративный короб, закрывающий инженерные сети.	По периметру здания	13, 14, 15, 16	
9	Воздухоотвод	Металлический, нейтральная окраска, цвет серый	Дворовой фасад 10-1	15	
10	Решетки на прямках	Металлический, нейтральная окраска	Дворовой фасад 10-1	15	

Лист регистрации изменений