

Общество с ограниченной ответственностью

"КрасИнформСистем"

НЕЖИЛОЕ ЗДАНИЕ

Красноярск, ул. Молокова, 6

ПАСПОРТ ФАСАДОВ

13н.11.2018-ПФ

2018 г.

СОГЛАСОВАНО

М.П.

« ____ » _____ 20 ____ г. № _____

ПАСПОРТ ФАСАДОВ

Адрес здания, строения, сооружения: г. Красноярск, ул. Молокова, 6

Год постройки: 2017 г.

Автор архитектурного проекта: Общество с ограниченной ответственностью "КБС-Проект"

Число этажей: 3-4

Серия (при наличии): индивидуальный проект "Общеобразовательная школа в VI мкр. жилого массива «Иннокентьевский» в г.Красноярске" шифр 92-00-01

Назначение: средняя школа-обучение

Статус здания, строения (при наличии):

Лицо, ответственное за эксплуатацию:

МБОУ "Средняя школа №154"

Паспорт фасадов составлен по состоянию
на «08» ноября 2018 г.

Актуализирован « ____ » _____ ____ г.

Ситуационный план



Пояснительная записка

1. Описание существующего облика, текущей градостроительной ситуации, технического состояния и использования Объекта.

Объект расположен по адресу: г. Красноярск, ул. Молокова, д.6, школа 154. Основное функциональное назначение - обучение(средняя школа). Наружные стены выполнены из бетонных стеновых панелей отделанных керамической плиткой оранжевого (2821), белого цвета(2828), черного цвета(2827) . Главный фасад имеет большую площадь остекления, главный вход с пандусом

При оформлении фасадов используются:

Стеновые панели с облицовка керамической плиткой белого (2828), оранжевого (2821), черного цвета (2827). Кирпичные стены пристроенных лестничных клеток - облицовка керамогранитными плитами белого цвета (G-100), на системе вентилируемого фасада.

Кирпичные стены крылец и пандусов, площадки входа, ступеней - облицованы керамогранитными плитами белого цвета (G-100).

Металлических конструкций входов, козырьки входов - подшиты композитной панелью (Г1) белого цвета (RAL 9016).

Стены цоколя оштукатурены по сетке и окрашены фасадной краской белого (Opus Tikkurila II F500), оранжевого цвета(Opus Tikkurila I M315) .

Металлическое ограждение крылец, пандусов, входов в подвал и другие металлические конструкции - окрашены порошковым красителем черного цвета (RAL 9005) . Металлическое ограждение кровли - окрашено 2 слоя эмалью ПФ-115 красного цвета (RAL 3016) .

Тамбуры входов, витражи фасада, витражи пристроенных лестничных клеток - стекло закаленное, тонированное в массе цвет серый (grey) . Стойки и ригели - окрашены порошковым красителем черного цвета (RAL 9005) .

Подпорные стенки входов в техническое подполье снаружи - облицованы керамогранитными плитами белого цвета (G-100) , внутри - оштукатурены, окрашены фасадной краской белого цвета (Opus Tikkurila II F500) .

Кирпичные стены вентшахт, расположенных на уровне земли - оштукатурены по сетке и окрашены фасадной краской белого (Opus Tikkurila II F500), оранжевого цвета(Opus Tikkurila I M315). Вентшахты на кровле-металлические оцинкованные.

Двери входа в техническое подполье, двери выхода на кровлю, двери выходов из лестничных клеток - окрашены порошковым красителем белого цвета (RAL 9016) . Внешние откосы - выполнены черного цвета (RAL 9005) .

Окна белого цвета (RAL 9016) . Внешние откосы, отлив, уголки - черного цвета (RAL 9005) .

2. Описание проектируемого архитектурного облика, характеристика принципиальных архитектурных и технологических решений для осуществления ремонта фасадов (переустройства, перепланировки, реконструкции, реставрации) объекта.

Информационные конструкции разместить в соответствии с паспортом фасадов

3. Информация о сроках проведения работ.

В рамках очередного капитального ремонта

Материалы фотофиксации существующего состояния фасадов.
Западный фасад в осях ГГ-А/1



Вид А



Вид Б



Вид Д



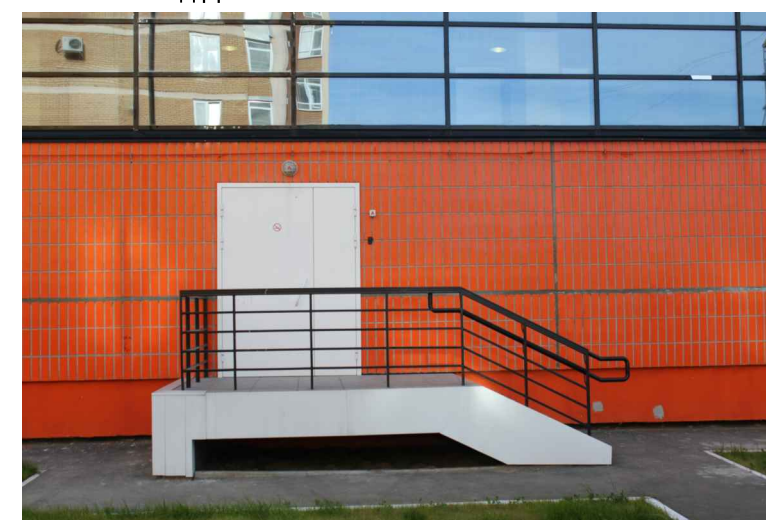
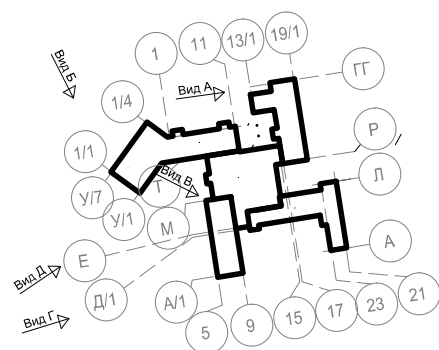
Вид В



Вид Г



Вид Д



Вид Б

Материалы фотофиксации существующего состояния фасадов.
Северный фасад в осях 23-1/1



Вид В



Вид Г



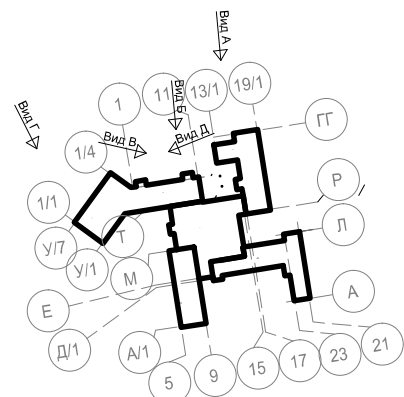
Вид Б



Вид Д



Вид А



Материалы фотофиксации существующего состояния фасадов.
Восточный фасад в осях А/1-ГГ



Вид Г



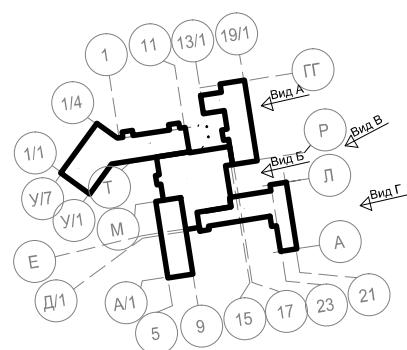
Вид В



Вид Б



Вид А



Материалы фотофиксации существующего состояния фасадов.
Южный фасад в осях У/7-23



Вид В



Вид Е



Вид В



Вид Б



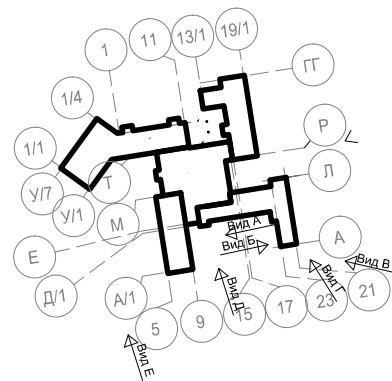
Вид Д



Вид А



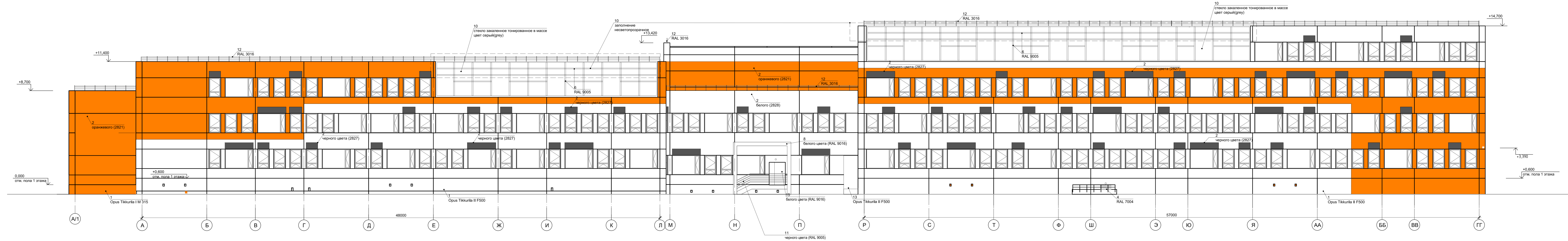
Вид Г



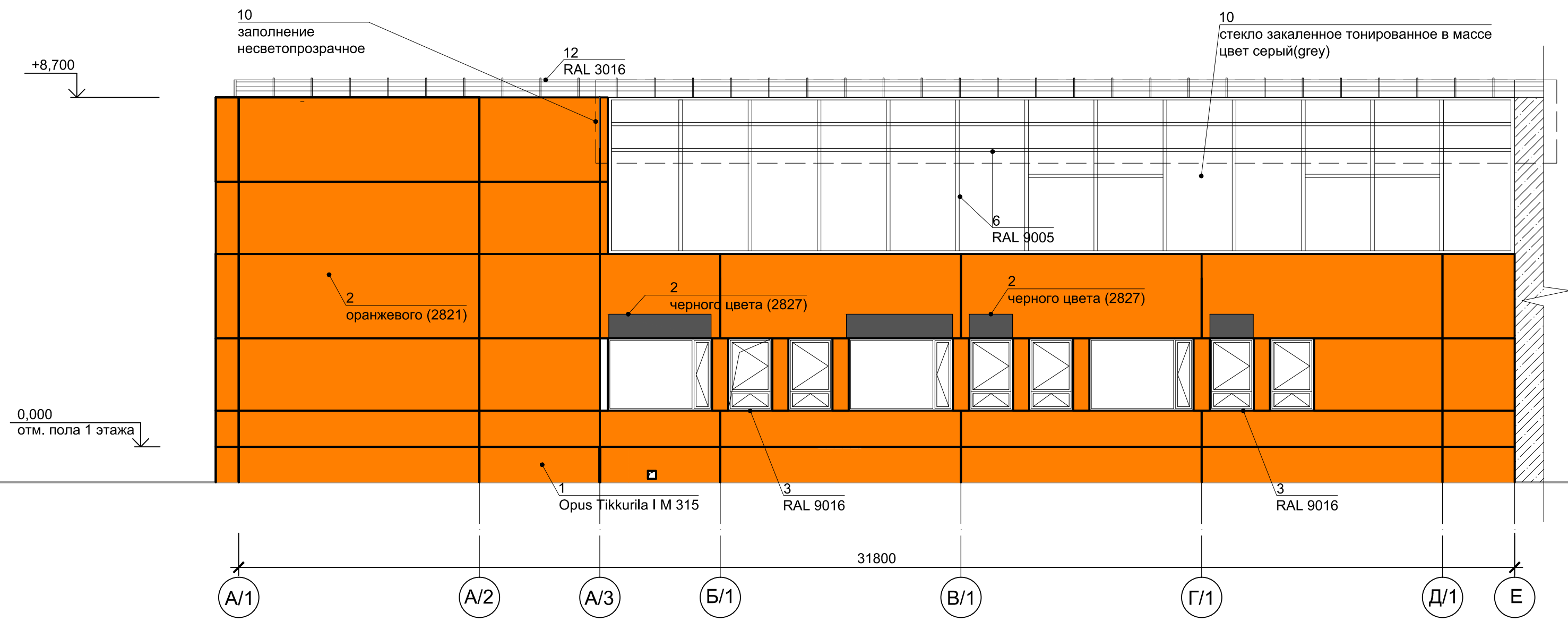
Фотографическое изображение развертки фрагмента улицы с главного фасада



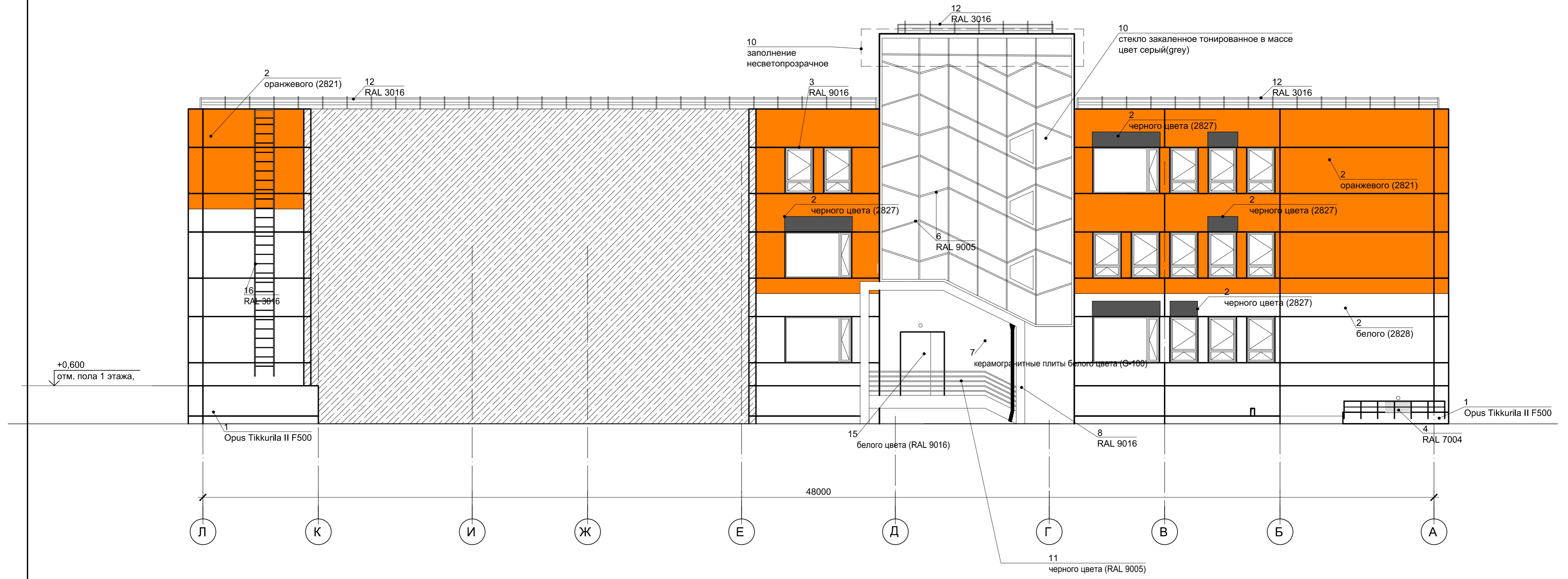
Колористическое решение фасадов.
Восточный фасад в осях А/1-ГГ



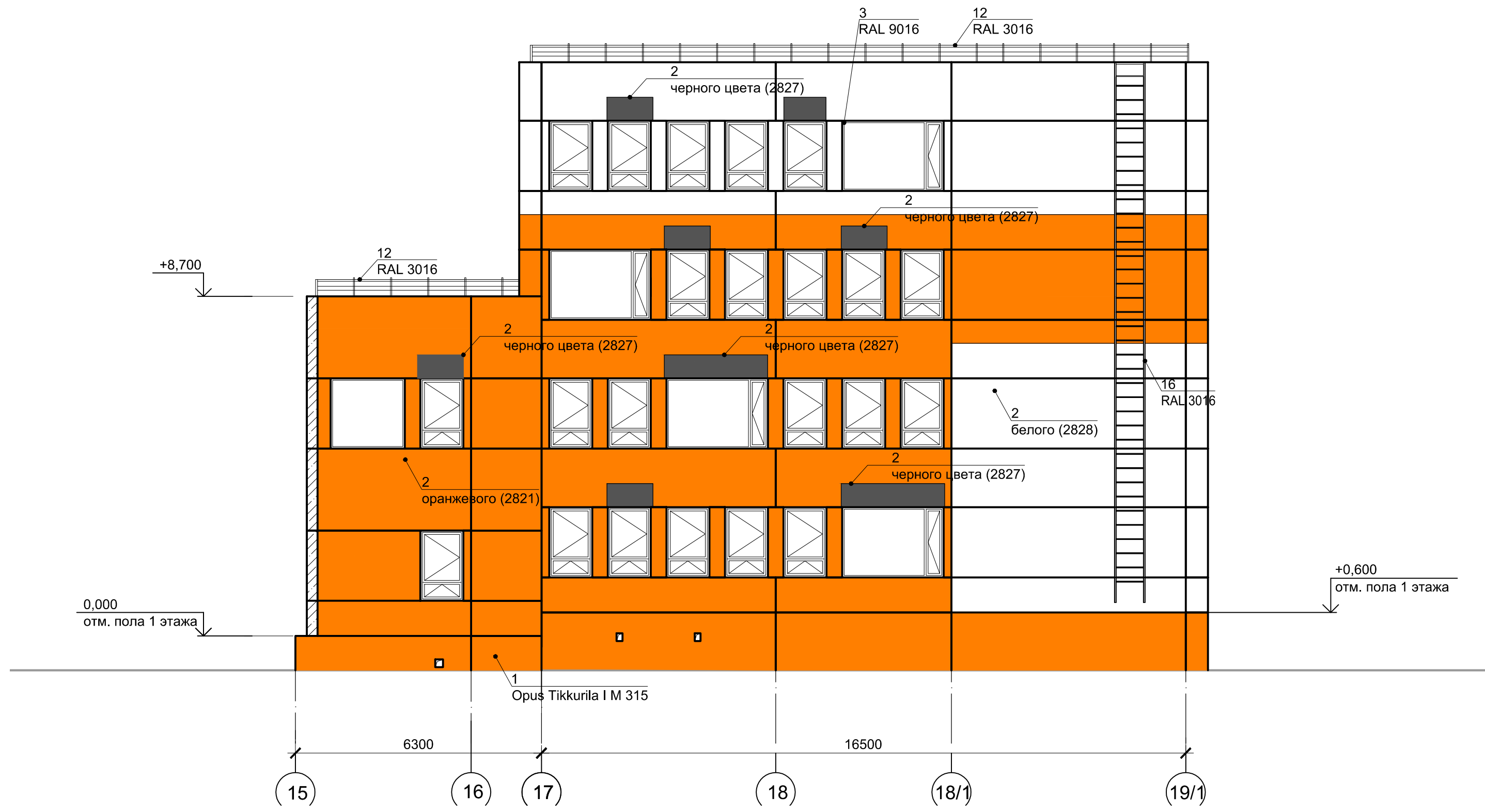
Колористическое решение фрагмента фасада.
По оси 9 ,A/1-Е



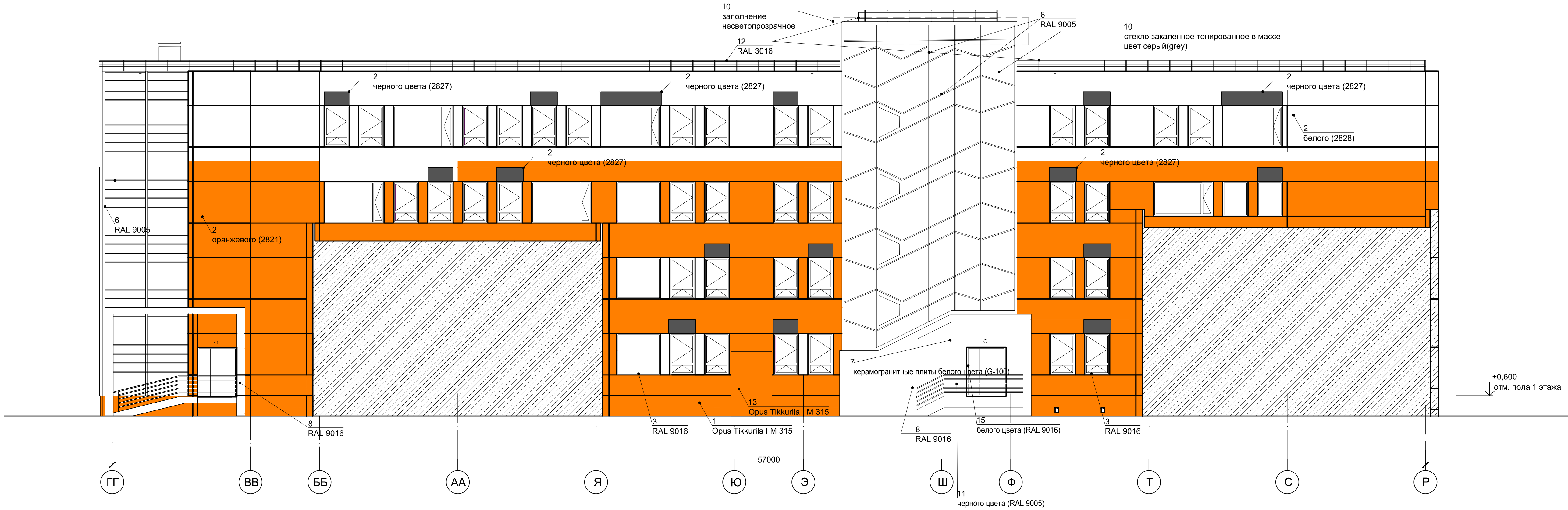
Колористическое решение фасадов.
Фрагмент фасада по оси 21, в осях Л-А



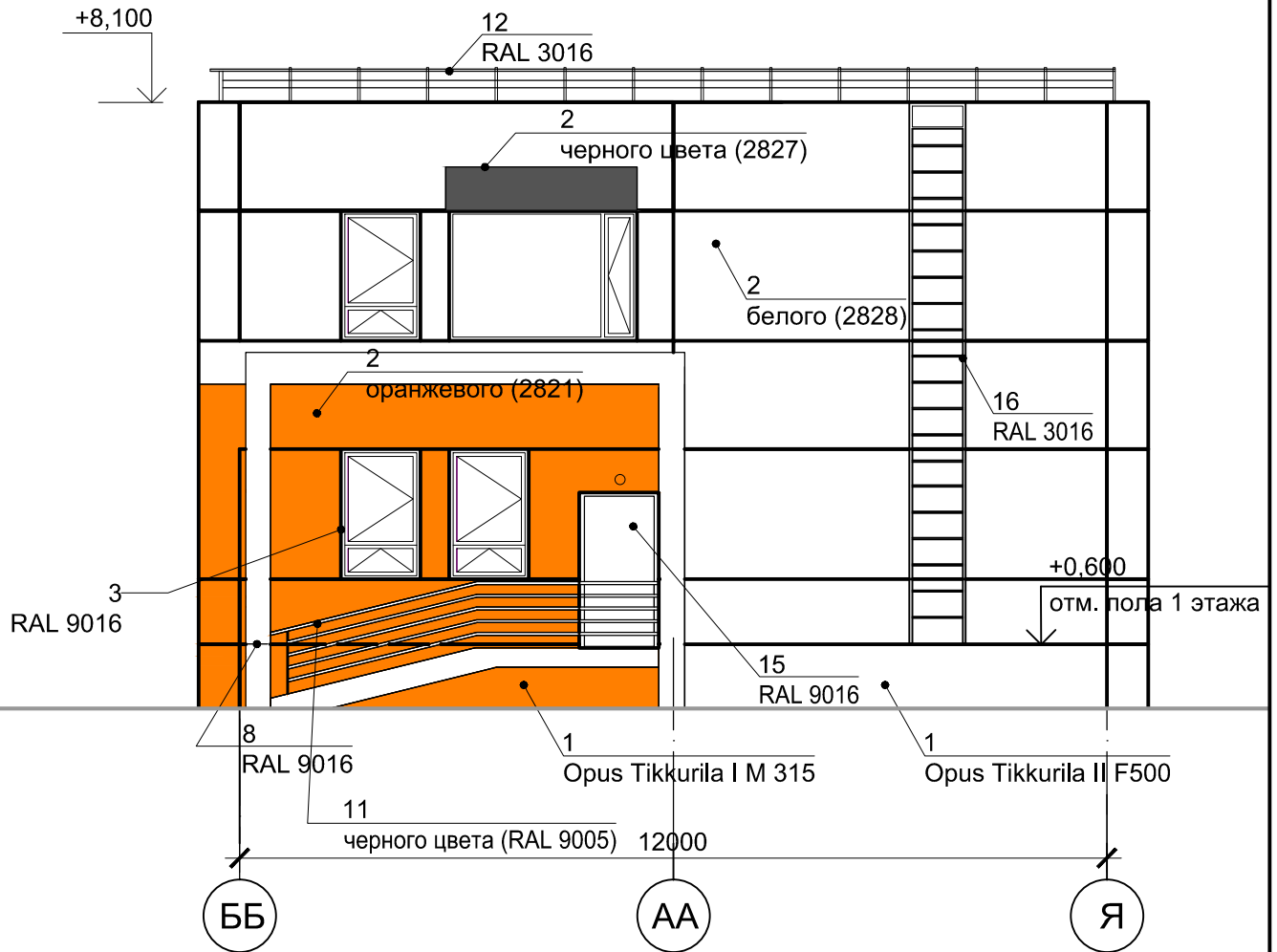
Колористическое решение фасадов.
Фрагмент фасада по оси Р, в осях 17-19/1
и фрагмента фасада по оси Р, в осях 15-17



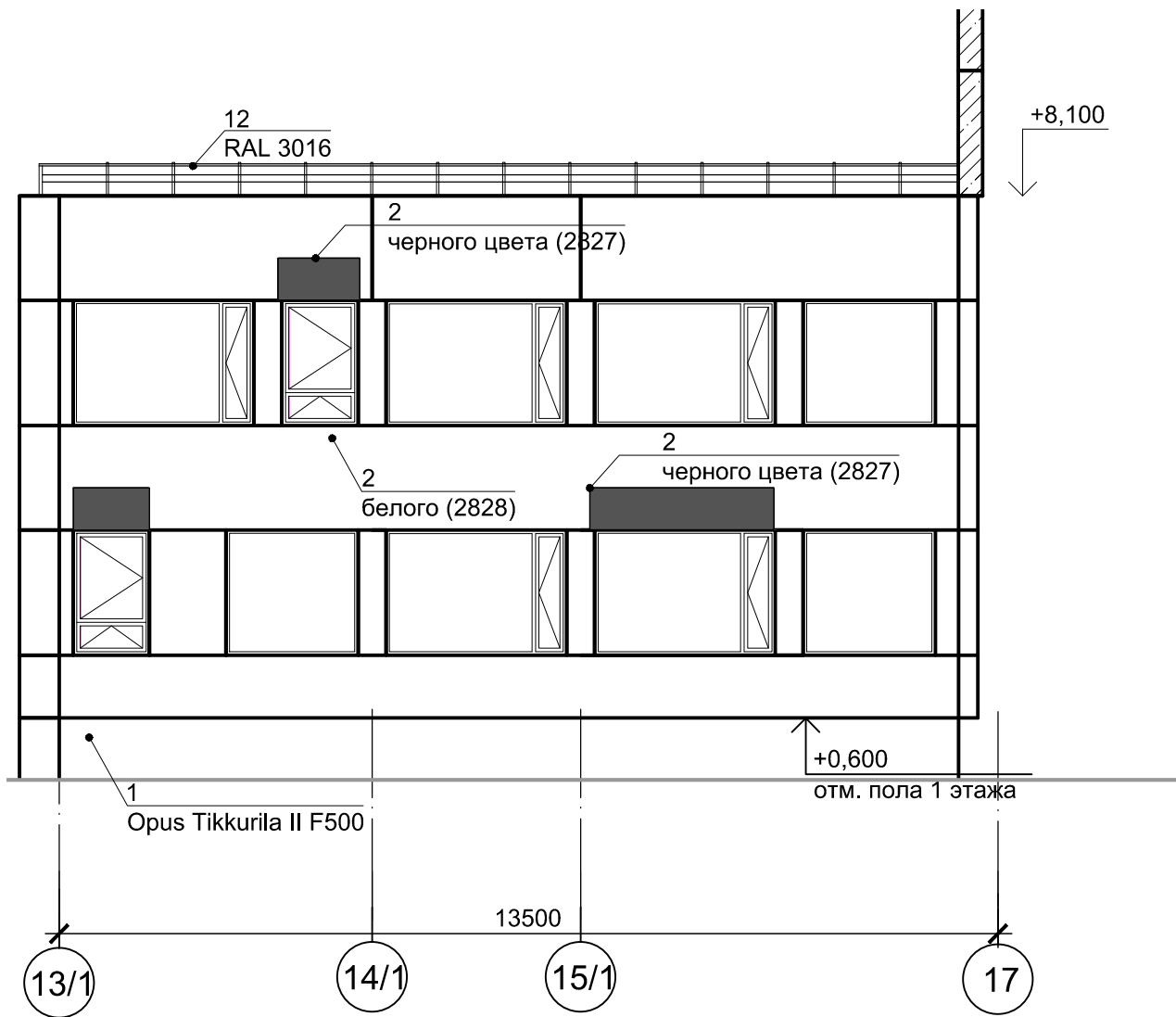
Колористическое решение фасада.
Фрагмент фасада по оси , в осях ГГ-Р.



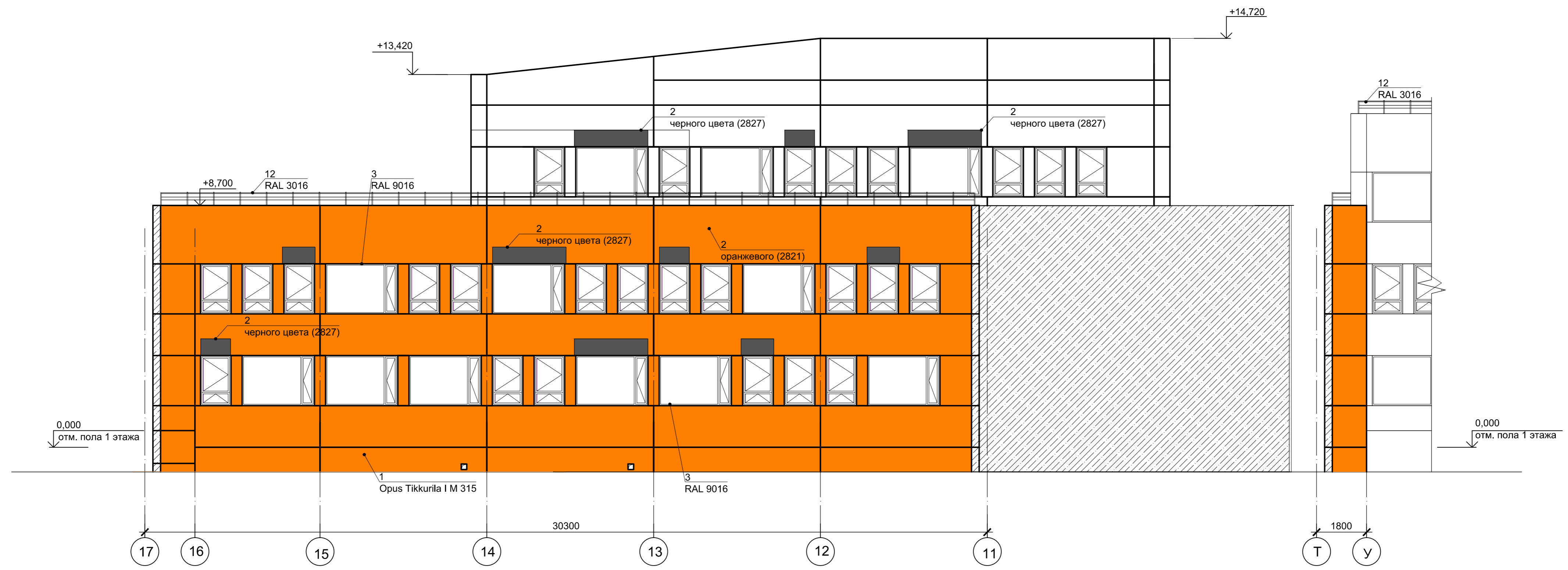
Колористическое решение фасадов.
Фрагмент фасада по оси 11, в ББ-Я.



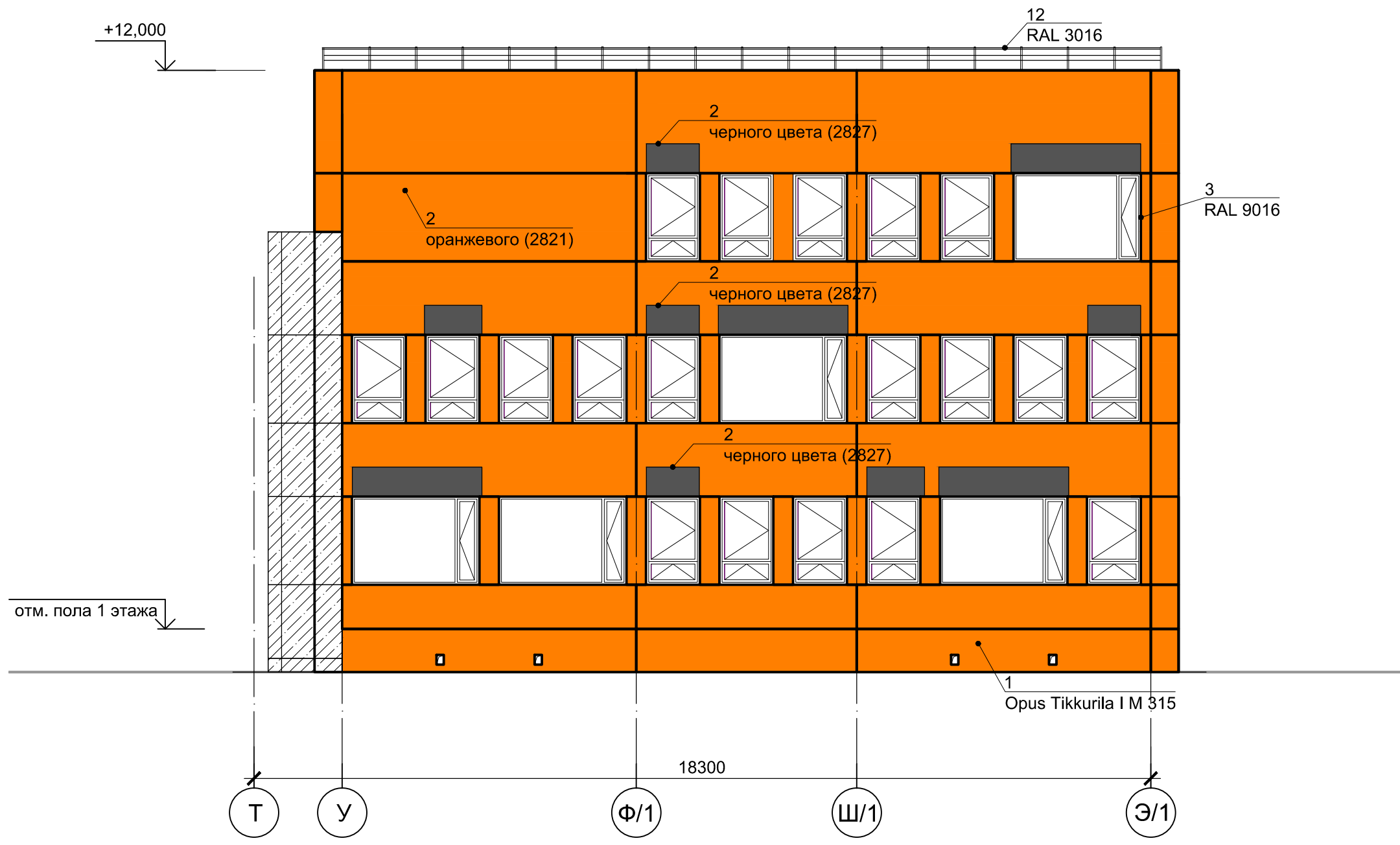
Колористическое решение фасада.
Фрагмент фасада по оси Я, в осях 13/1-17.



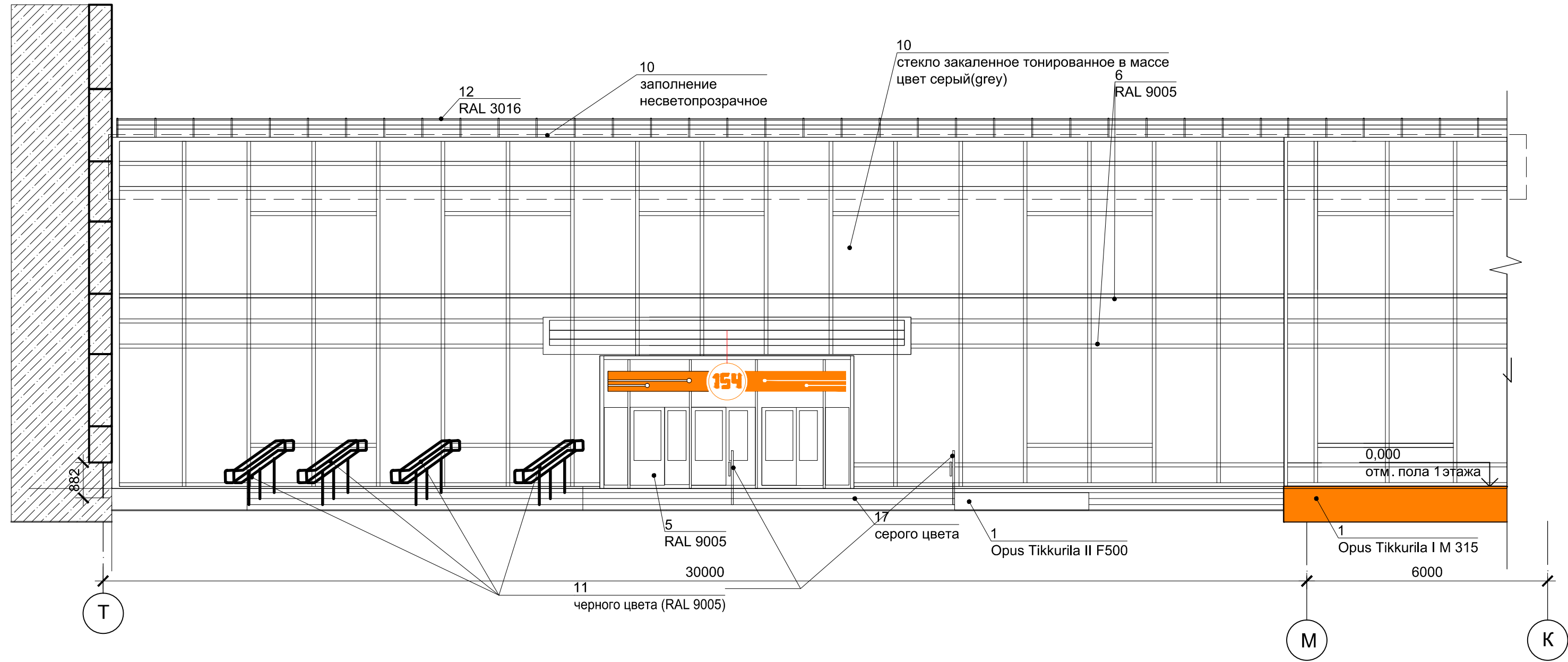
Колористическое решение фасадов.
Фрагмент фасада по оси Т, в осях 17-11 и Т-У.



Колористическое решение фасада.
Фрагмент фасада по оси 11, в осях У-Э/1.



Колористическое решение фасада.
Фрагмент фасада по оси 5, в осях Т-М.



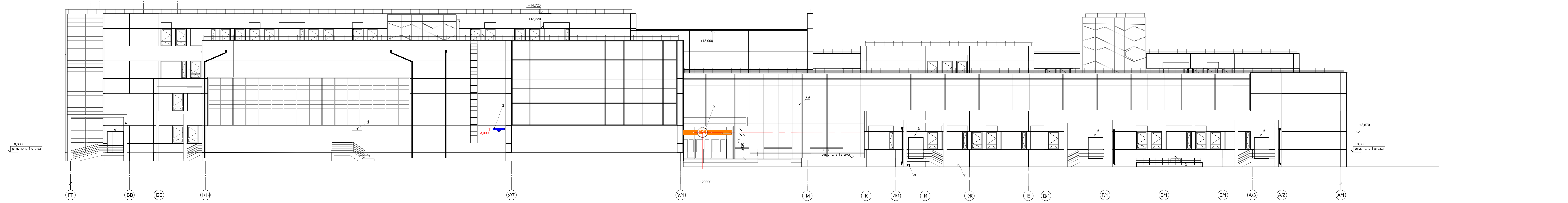
Колористическое решение фасада.
Фрагмент фасада по оси К, в осях 21-11.



Ведомость применяемых материалов

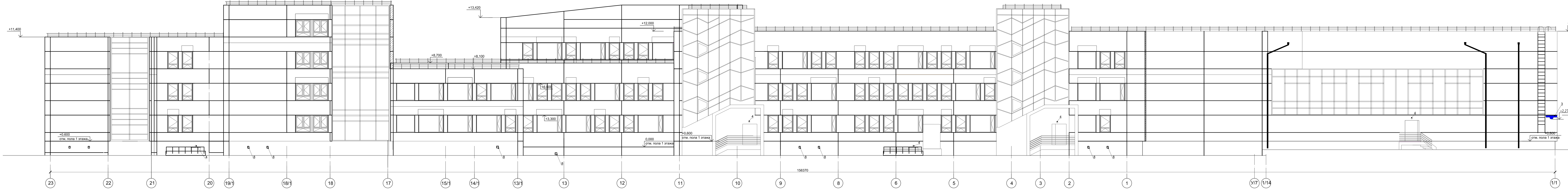
№п/п	Элемент фасада	Эталон цвета	Вид отделки	Индекс по цветовой палитре
1	Цоколь		Оштукатурен по сетке	Opus Tikkurila II F500
			Оштукатурен по сетке	Opus Tikkurila I M 315
2	Стены		Облицовка керамической плиткой	оранжевого (2821)
				белого (2828)
				черного цвета (2827)
3	Переплеты окон		ПВХ	RAL 9016
4	Двери в тех.подполье		порошковое покрытие	RAL 7004
5	Двери тамбуров		порошковое покрытие	RAL 9005
6	Металлические стойки и ригели			RAL 9005
7	Стены лестничных клеток		Навесной вентилируемый фасад-керамогранитные плиты	белого G-100
8	Металлических конструкций входов, козырьки входов		Подшиты композитной панелью (Г1)	RAL 9016
9	Кирпичные стены крылец		Облицовка керамогранитными плитами	белого цвета (G-100)
10	Тамбуры входов, витражи фасада, витражи пристроенных лестничных клеток		Стекло закаленное	тонируемое в массе цвет серый (grey)
11	Металлическое ограждение крылец, пандусов, входов в подвал и другие металлические конструкции, водосточные трубы		порошковое покрытие	RAL 9005
12	Металлическое ограждение кровли		окрашено 2 слоя эмалью ПФ-115	RAL 3016
13	Кирпичные стены вентшахт, расположенных на уровне земли		Оштукатурен по сетке	Opus Tikkurila II F500
			Оштукатурен по сетке	Opus Tikkurila I M 315
14	Короба вентшахт на кровле		Оцинкованный металл	без окраски
15	Двери пристроенных лестничных клеток		порошковое покрытие	RAL 9016
16	Металлические пожарные лестницы		окрашено 2 слоя эмалью ПФ-115	RAL 3016
17	Пандусы, площадки входа, ступени		Облицовка керамогранитными плитами	серого цвета

Схема размещения дополнительного оборудования, дополнительных элементов и устройств.
Западный фасад в осях ГГ-А/1.



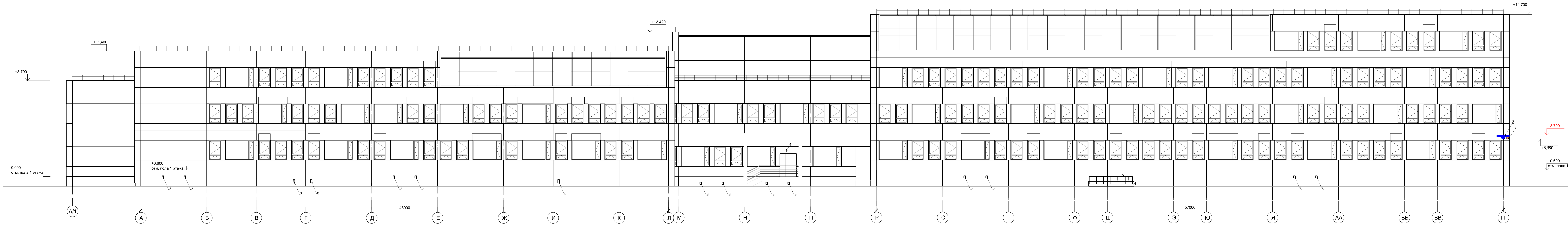
1. Габаритные размеры конструкций приведены в перечне дополнительного оборудования, дополнительных устройств на л.38

Схема размещения дополнительного оборудования, дополнительных элементов и устройств.
Северный фасад в осях 23-1/1



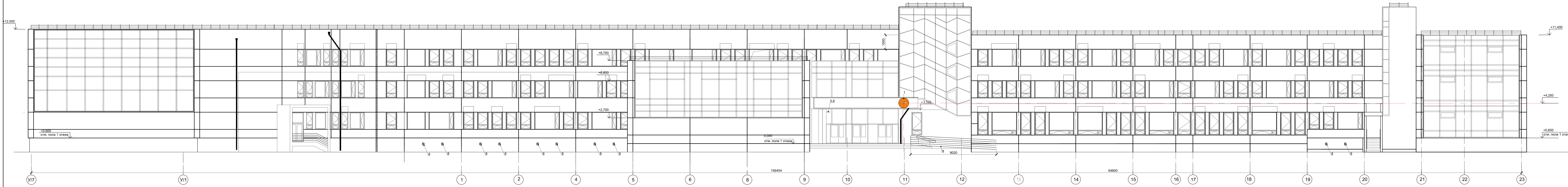
1. Габаритные размеры конструкций приведены в перечне дополнительного оборудования, дополнительных элементов и устройств на л.38

Схема размещения дополнительного оборудования, дополнительных элементов и устройств.
 Восточный фасад в осях А/1-ГГ



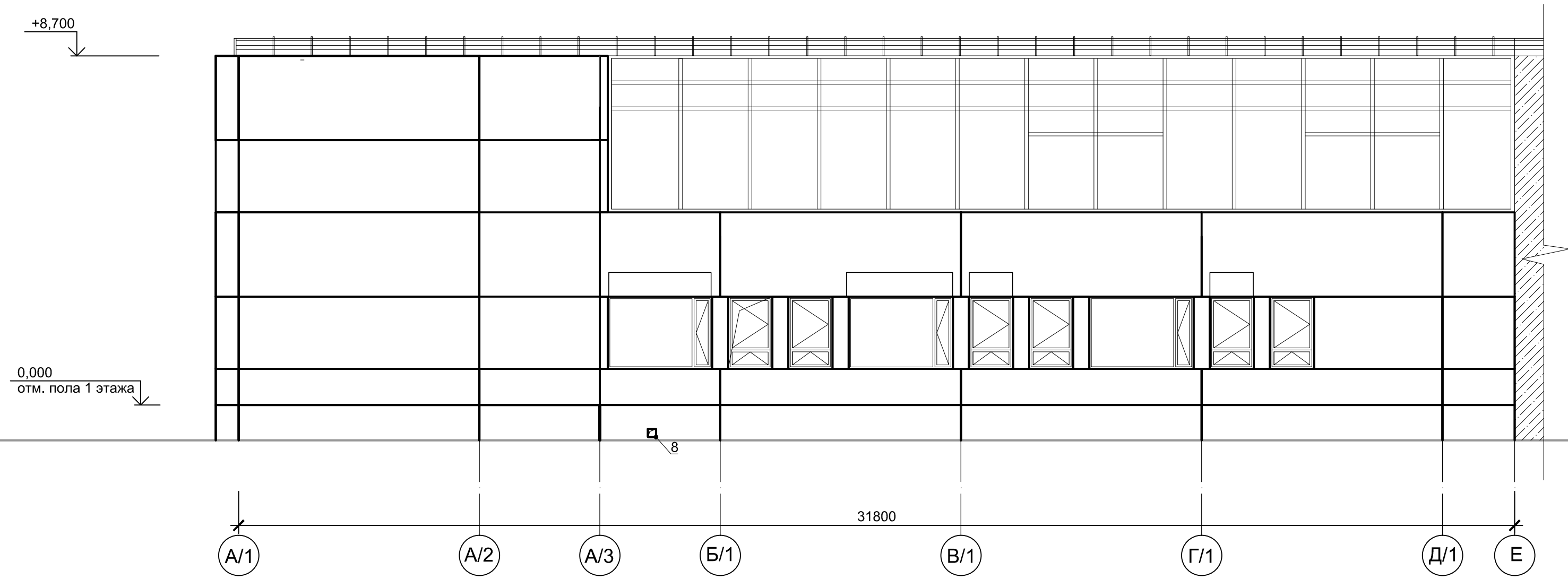
1. Габаритные размеры конструкций приведены в перечне дополнительного оборудования, дополнительных элементов и устройств на л.38

Схема размещения дополнительного оборудования, дополнительных элементов и устройств.
Южный фасад в осях У/7-23



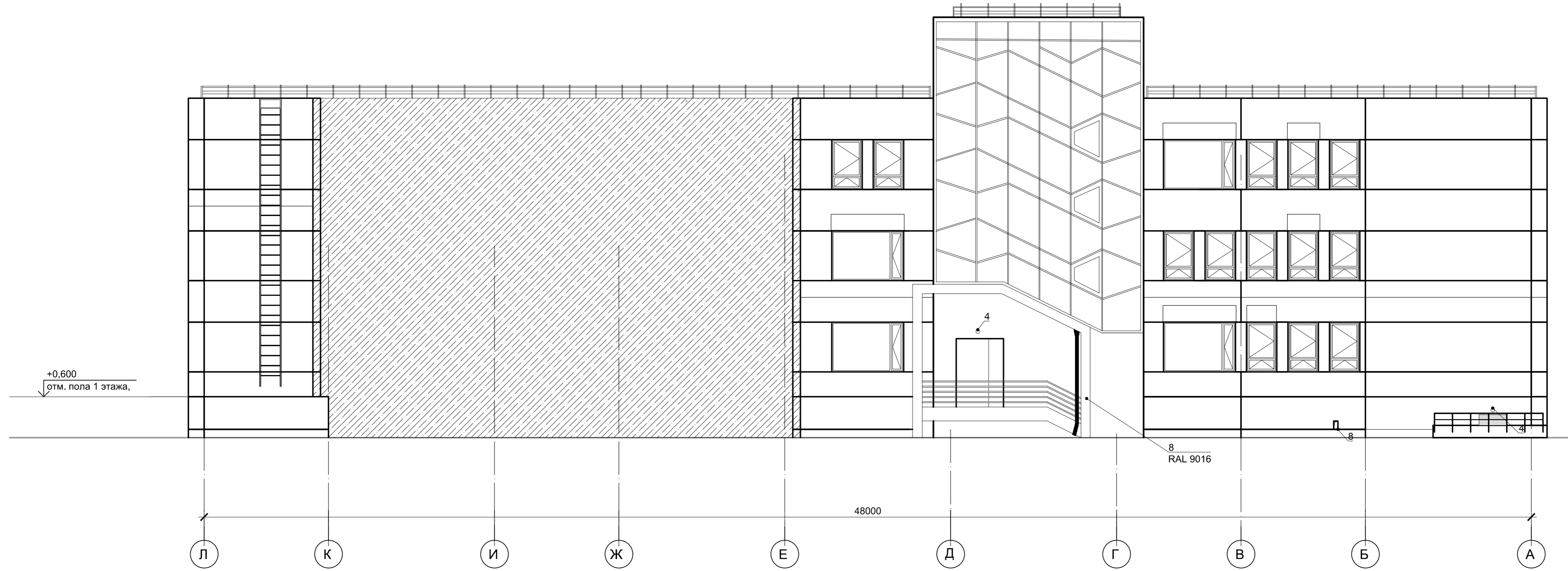
1. Габаритные размеры конструкций приведены в перечне дополнительного оборудования, дополнительных элементов и устройств на л.38.

Схема размещения дополнительного оборудования, дополнительных элементов и устройств.
По оси 9 ,А/1-Е



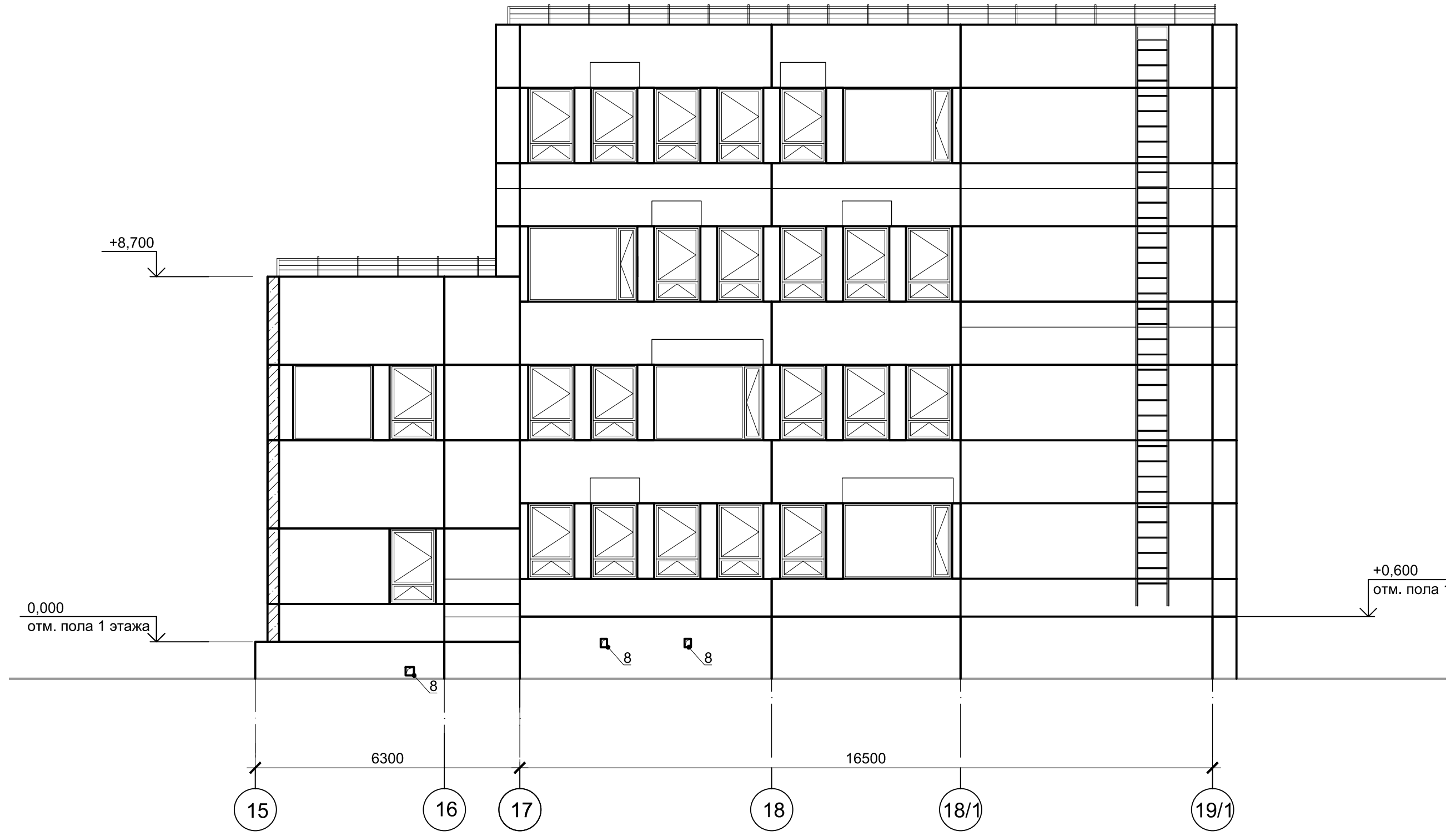
1. Габаритные размеры конструкций приведены в перечне дополнительного оборудования, дополнительных элементов и устройств на л.38

Схема размещения дополнительного оборудования, дополнительных элементов и устройств.
Фрагмент фасада по оси 21, в осях Л-А



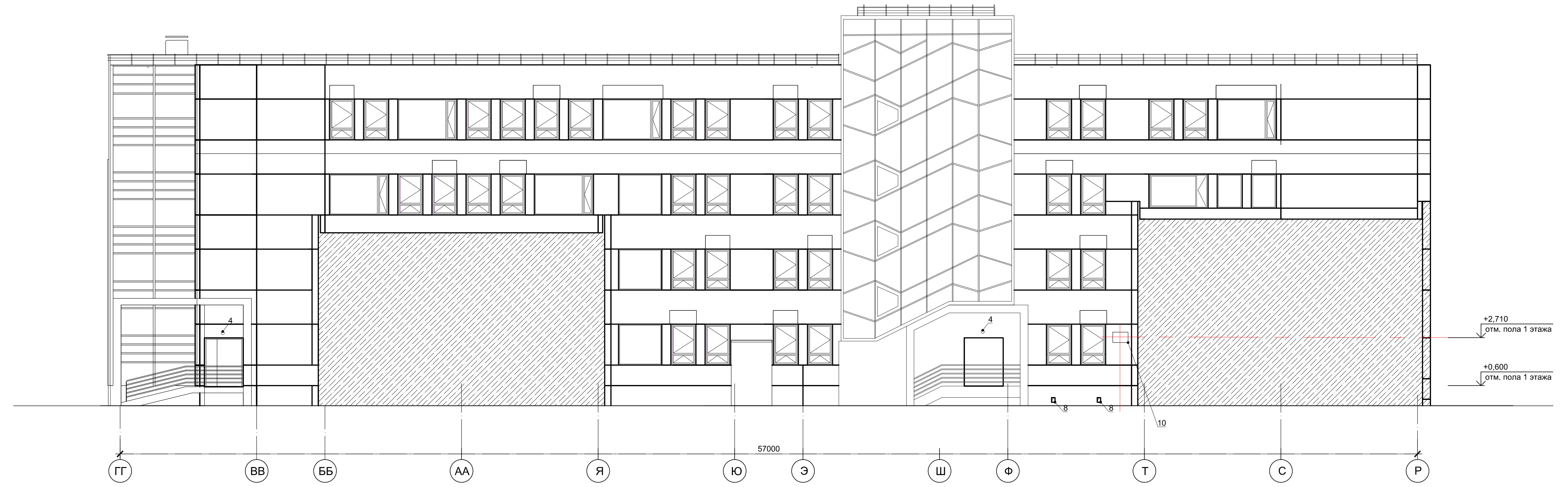
1. Габаритные размеры конструкций приведены в перечне дополнительного оборудования, дополнительных элементов и устройств на л.38

Схема размещения дополнительного оборудования, дополнительных элементов и устройств.
Фрагмент фасада по оси Р, в осях 17-19/1
и фрагмента фасада по оси Р, в осях 15-17



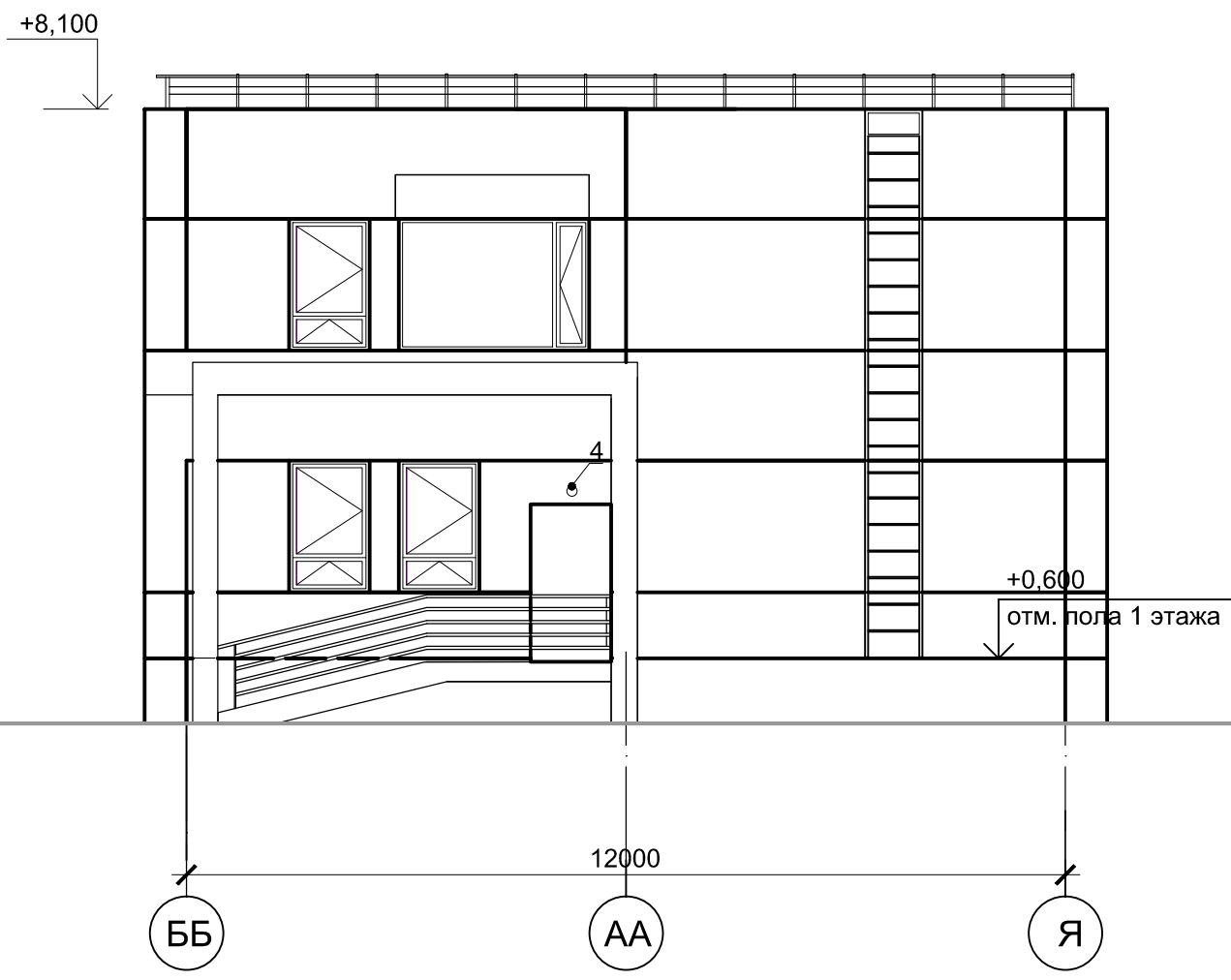
1. Габаритные размеры конструкций приведены в перечне дополнительного оборудования, дополнительных элементов и устройств на л.38

Схема размещения дополнительного оборудования, дополнительных элементов и устройств.
Фрагмент фасада по оси 17, в осях ГГ-Р.



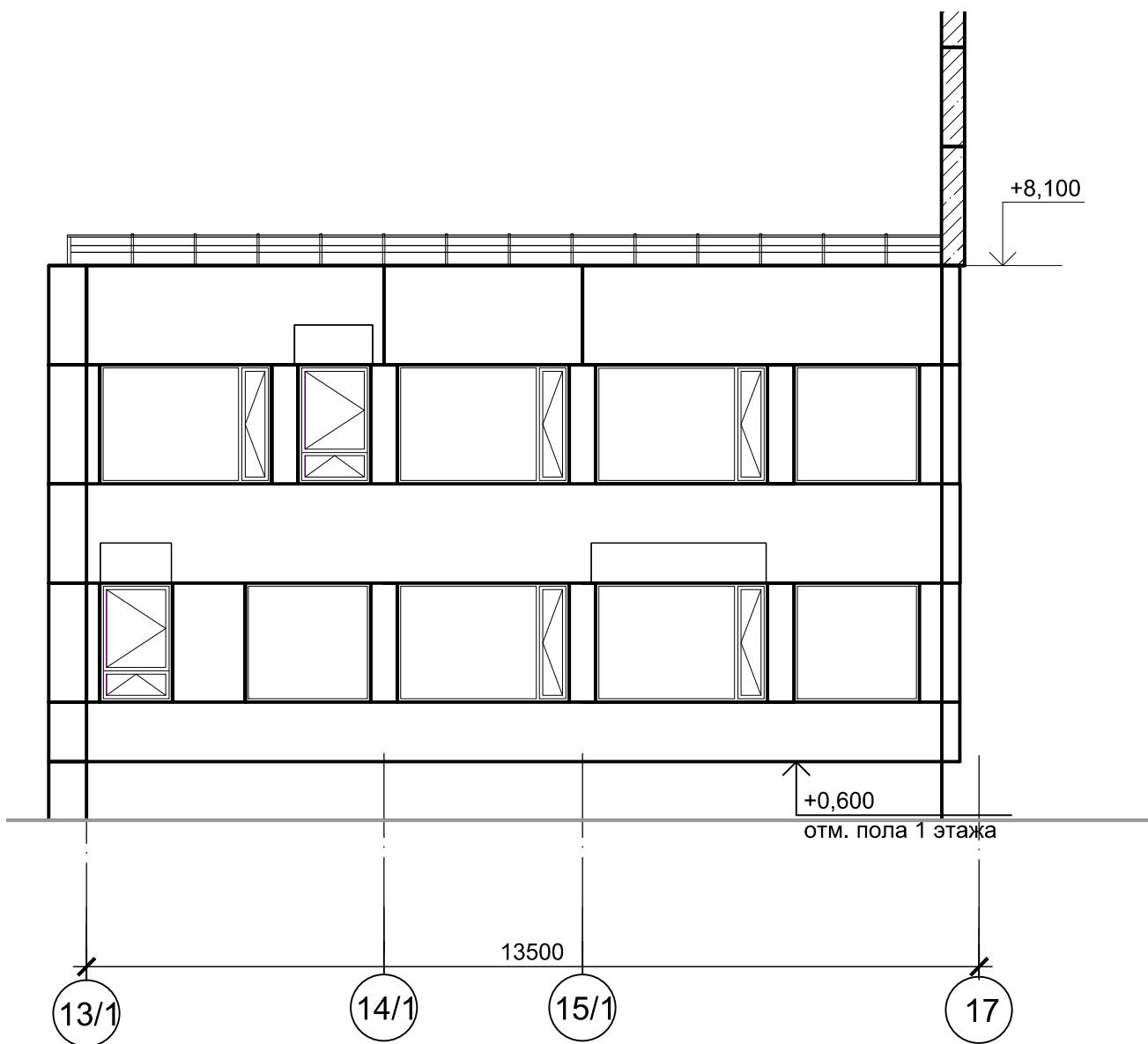
1. Габаритные размеры конструкций приведены в перечне дополнительного оборудования, дополнительных элементов и устройств на л.38

Схема размещения дополнительного оборудования,
дополнительных элементов и устройств.
Фрагмент фасада ББ-Я.



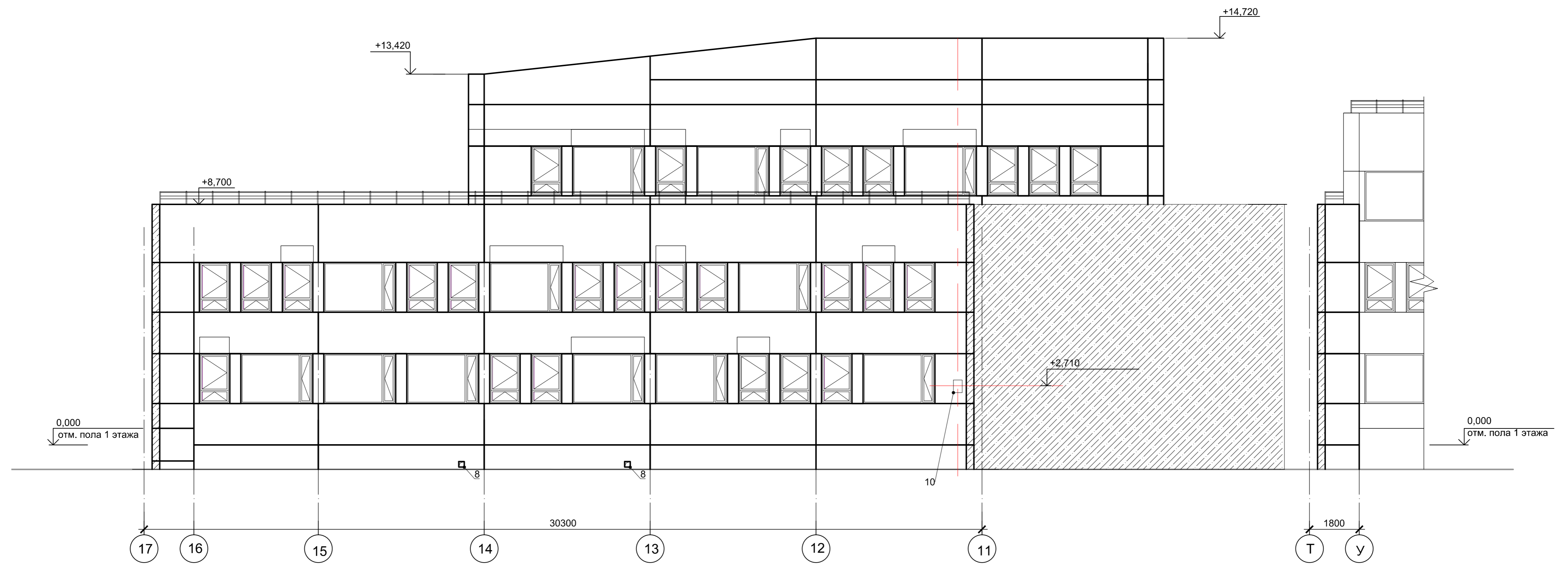
1. Габаритные размеры конструкций приведены в перечне дополнительного оборудования,
дополнительных элементов и устройств на л.38

Схема размещения дополнительного оборудования, дополнительных элементов и устройств.
Фрагмент фасада по оси Я, в осях 13/1-17.



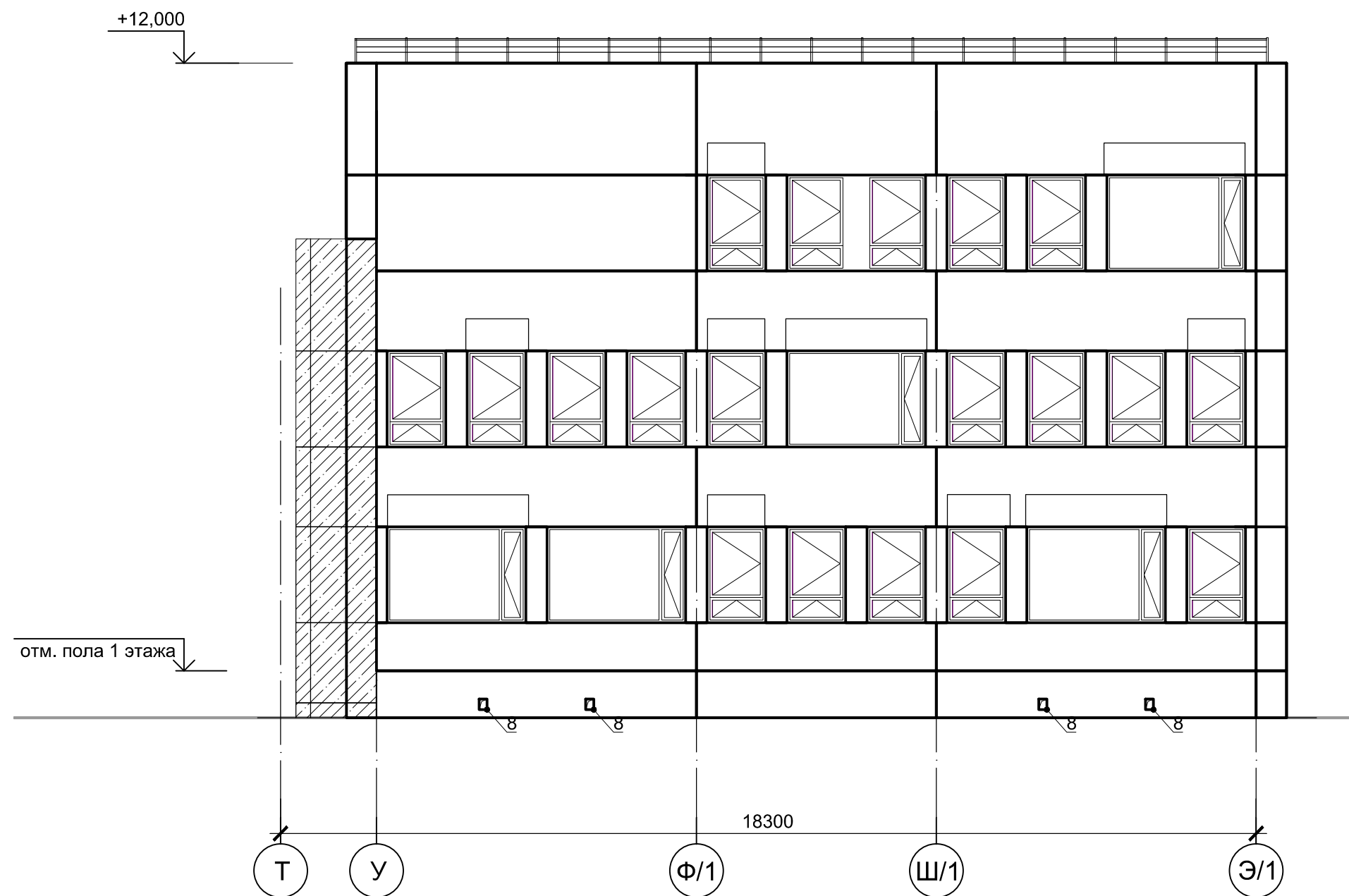
1. Габаритные размеры конструкций приведены в перечне дополнительного оборудования, дополнительных элементов и устройств на л.38

Схема размещения дополнительного оборудования, дополнительных элементов и устройств.
Фрагмент фасада по оси Т, в осях 17-1 и Т-У.



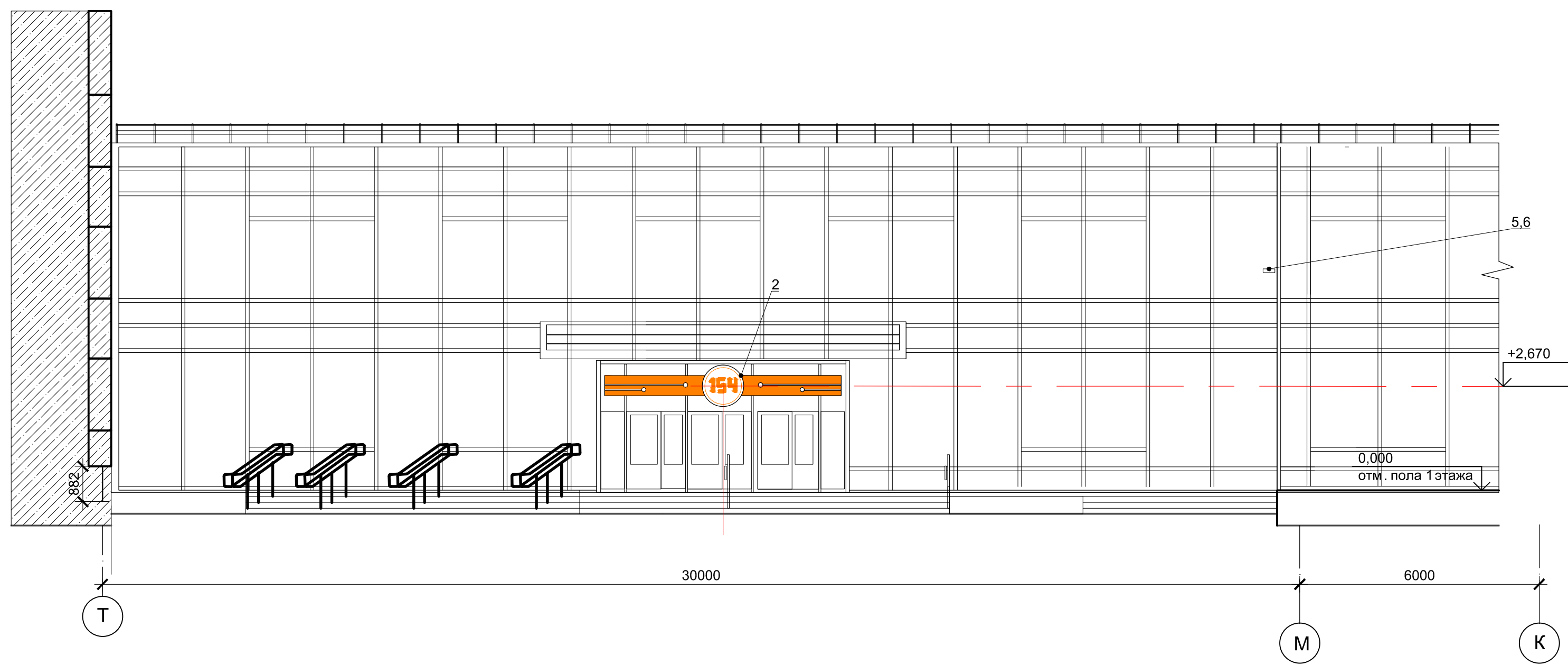
1. Габаритные размеры конструкций приведены в перечне дополнительного оборудования, дополнительных элементов и устройств на л.38

Схема размещения дополнительного оборудования, дополнительных элементов и устройств.
Фрагмент фасада по оси 11, в осях У-Э/1.



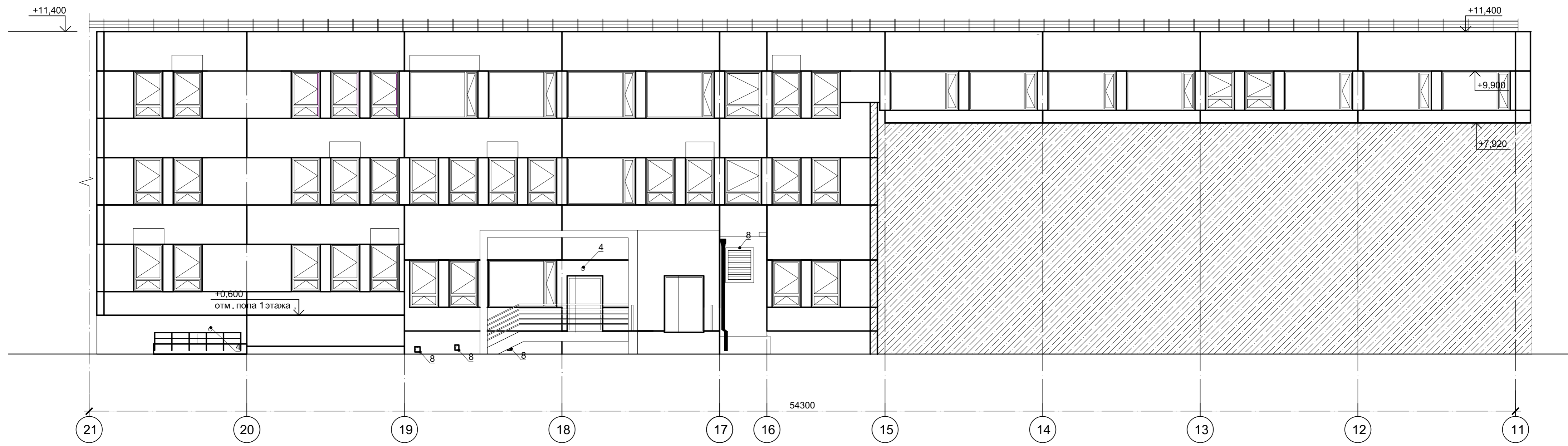
1. Габаритные размеры конструкций приведены в перечне дополнительного оборудования, дополнительных элементов и устройств на л.38

Схема размещения дополнительного оборудования, дополнительных элементов и устройств.
Фрагмент фасада по оси 5, в осях Т-М.



1. Габаритные размеры конструкций приведены в перечне дополнительного оборудования, дополнительных элементов и устройств на л.38

Схема размещения дополнительного оборудования, дополнительных элементов и устройств.
Фрагмент фасада в осях 21-11.



1. Габаритные размеры конструкций приведены в перечне дополнительного оборудования, дополнительных элементов и устройств на л.38

Перечень дополнительного оборудования, дополнительных элементов и устройств

№п/п	Тип дополнительного оборудования, дополнительного элемента или устройства	Краткое описание	Расположение (фасад, этаж)	Номер листа паспорта фасадов, содержащего схему	Отметка о демонтаже
1	Информационная конструкция	Эмблема круглая с указанием наименования учреждения металлическом каркасе размером 1090 мм. Размещается на козырьке входной группы. Негорючий материал. Не превышает размеры козырька.	На козырьке входной группы главного (южного) фасада. Смещена вправо относительно центральной оси козырька и дверей.	27	
2	Информационная конструкция	Эмблема круглая с указанием наименования учреждения из ПВХ размером 1040 мм, на прямоугольном фоне длиной в размер входной группы, высотой 500 мм. Размещается на фасаде входной группы. Негорючий материал.	Размещается по центру главного входа(западный) на единой вертикальной оси. Высота от пола крыльца до низа вывески равно 2,42 м, а до верха доски равна 2,92 м.	24,36	
3	Знак городской информации	Молокова, 6. Выполнен в бело - синей гамме;	Размещается на западном и восточном фасадах.	25,26	
4	Уличные настенные светильники	Нейтральная окраска	Расположены над входными группами пристроенных лестничных клеток. Входами западного в осях ГГ-А/1, северного в осях 23-1/1, восточного фасадов А/1-ГГ, фрагментах фасадов в осях Л-А, ГГ-Р, ББ-Я, 21-11	24,25,26,29,31, 32	
5	Камеры видеонаблюдения	Нейтральная окраска	Под козырьком входной группы главного (южного) фасада. Смещена влево относительно центральной оси козырька и дверей. На остекленном западном фасаде.	24,27,36	
6	Наружные блоки камер	Нейтральная окраска	Под козырьком входной группы главного (южного) фасада. Смещена влево относительно центральной оси козырька и дверей. На остекленном западном фасаде.	24,27,36	
7	Обозначение пожарного гидранта	Нейтральная окраска	Боковой фасад в осях Л-А, боковой фасад в осях А-И, боковой фасад в осях 13-1, боковой фасад в осях 1-13	26	
8	Вентиляционные решетки	Нейтральная окраска	На всех фасадах в цокольной части. На фасадах пристроенных вентиляционных камер.	24-37	
9	Элементы доступности для маломобильных групп населения	Пандус, шириной 1,1 м, с одним маршем длиной 9.2 м. Наружная отделка пандуса керамогранитная плита, цвет серый, ограждения пандуса металлические окрашенные в цвет RAL 9005.	Южный фасад	27	
10	Наружные блоки кондиционирования	Нейтральная окраска	Фрагмент фасада по оси Т, в осях 17-1 и Т-У. Фрагмент фасада по оси 17, в осях ГГ-Р	31,34	

Лист регистрации изменений