

СОГЛАСОВАНО:

Главный художник города

М.П.

"__" _____ 20__ г. № _____:

ПАСПОРТ ФАСАДОВ



Адрес здания, строения: ул. Молокова, 58

Год постройки: 2006

Автор паспорта фасадов: ООО "Мастерская Меркулова"

Число этажей: 10

Серия (при наличии): 111-97

Назначение: Жилой дом со встроенно-пристроенными общественными помещениями

Статус здания, строения (при наличии):

Лицо, ответственное за эксплуатацию: ООО Управляющая компания "Континент"

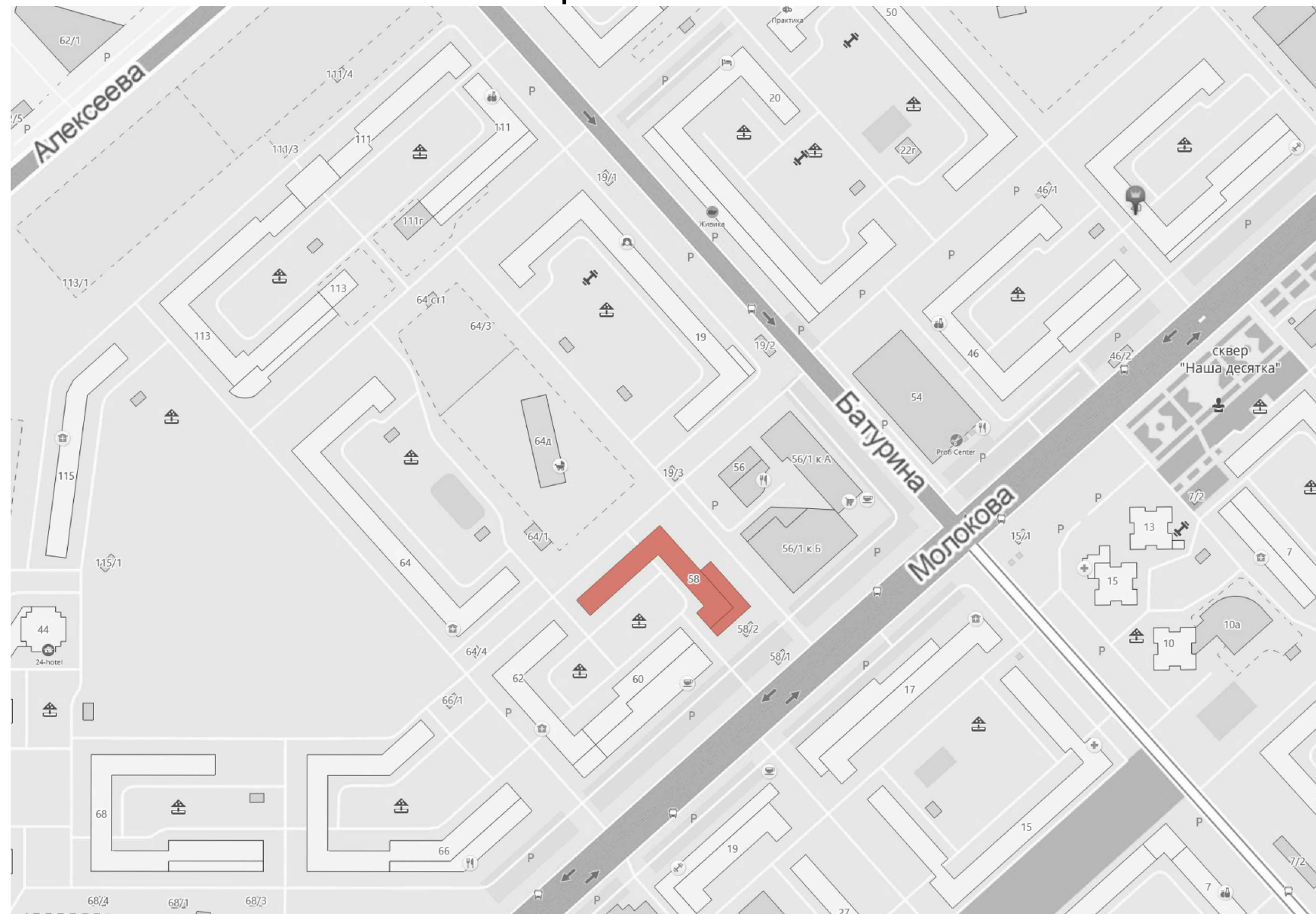
Паспорт фасадов составлен по состоянию на "30" августа 2018г.


Актуализирован "__" _____ г.

СОДЕРЖАНИЕ

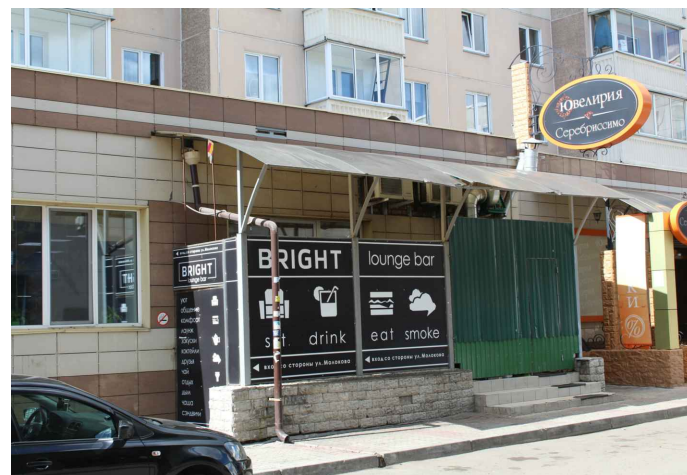
Содержание.....	1
Ситуационная схема.....	1
Фотофиксация северо-западного фасада	2
Фотофиксация северо-восточного фасада.....	3
Фотофиксация юго-восточного фасада.....	4
Фотофиксация северо-восточного фасада (дворовой)...	5
Фотофиксация северо-западного фасада (дворовой).....	6
Фотофиксация юго-восточного фасада (дворовой).....	7
Пояснительная записка.....	8
Фотографическое изображение развертки фрагмента улицы со стороны главного фасада (ул. Молокова)	9
Колористическое решение северо-западного фасада.....	10
Колористическое решение северо-восточного фасада.....	11
Колористическое решение северо-западного (дворового) фасада	12
Колористическое решение северо-восточного (дворового) фасада	13
Колористическое решение юго-восточного и юго-восточного(дворового) фасадов.....	14
Ведомость применяемых материалов.....	15
Схема размещения дополнительного оборудования, дополнительных элементов и устройств на северо-западном фасаде (существующее положение)	16
Схема размещения дополнительного оборудования, дополнительных элементов и устройств на северо-восточном фасаде (существующее положение).....	17
Схема размещения дополнительного оборудования, дополнительных элементов и устройств на северо-западном и северо-восточном (дворовых) фасадах (существующее положение)	18
Схема размещения дополнительного оборудования, дополнительных элементов и устройств на юго-восточном и юго-восточном (дворовом) фасадах (существующее положение).....	19
Схема размещения дополнительного оборудования, дополнительных элементов и устройств на северо-западном фасаде	20
Схема размещения дополнительного оборудования, дополнительных элементов и устройств на северо-восточном фасаде	21
Схема размещения дополнительного оборудования, дополнительных элементов и устройств на северо-западном и северо-восточном (дворовых) фасадах.....	22
Схема размещения дополнительного оборудования, дополнительных элементов и устройств на юго-восточном и юго-восточном (дворовом) фасадах	23
Перечень дополнительного оборудования, дополнительных элементов и устройств	24
Перечень дополнительного оборудования, дополнительных элементов и устройств (продолжение).....	25
Перечень дополнительного оборудования, дополнительных элементов и устройств (окончание).....	26
Лист регистрации изменений.....	27

СИТУАЦИОННАЯ СХЕМА



 - здание №58 по ул. Молокова

ФОТОФИКСАЦИЯ СЕВЕРО-ЗАПАДНОГО ФАСАДА



ФОТОФИКСАЦИЯ СЕВЕРО-ВОСТОЧНОГО ФАСАДА



ООО "Мастерская Меркулова"

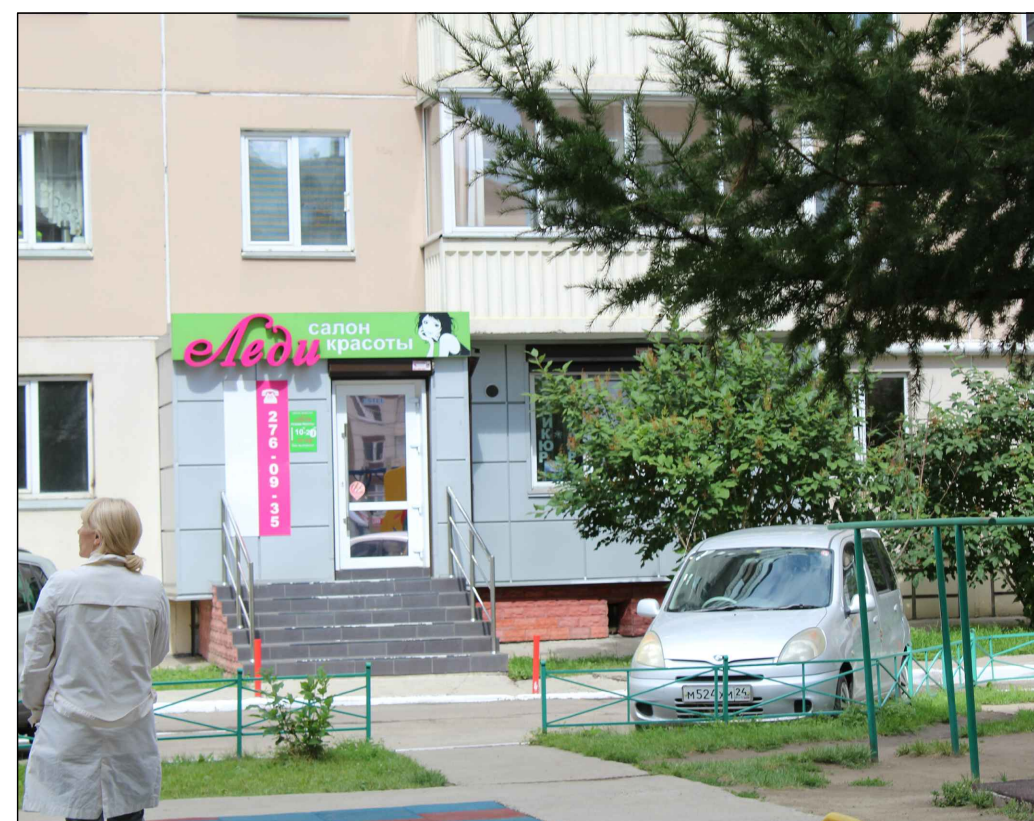
Паспорт фасадов здания 58 по ул. Молокова

Фотофиксация северо-восточного фасада

ФОТОФИКСАЦИЯ ЮГО-ВОСТОЧНОГО ФАСАДА



ФОТОФИКСАЦИЯ СЕВЕРО-ВОСТОЧНОГО ФАСАДА (ДВОРОВОЙ)



ФОТОФИКСАЦИЯ СЕВЕРО-ЗАПАДНОГО ФАСАДА (ДВОРОВОЙ)



ФОТОФИКСАЦИЯ ЮГО-ВОСТОЧНОГО ФАСАДА (ДВОРОВОЙ)



ПОЯСНИТЕЛЬНАЯ ЗАПИСКА

Паспорт фасадов на жилое здание по адресу ул. Молокова, 58 составлен на основании следующих документов:

1. «АРХИТЕКТУРНО-ХУДОЖЕСТВЕННЫЙ РЕГЛАМЕНТ УЛИЦ, ОБЩЕСТВЕННЫХ ПРОСТРАНСТВ ГОРОДА КРАСНОЯРСКА», принят Постановлением администрации города от 19 апреля 2018 г. №286.
2. «ПОРЯДОК составления, изменения и согласования паспорта фасадов зданий, строений на территории города Красноярск», принят Постановлением администрации города от 19 июня 2018 г. №399.
3. Договор №3 от 06 августа 2018 с ООО УК "Континент"

Жилой дом серии 111-97 построен по адресу ул. Молокова, 58 в 2006 году, здание состоит из 10 этажей с техническим этажом над ними и пристройкой с восточной стороны. Первый этаж здания и пристройка полностью отведены для общественных помещений, этажи со второго по десятый - жилые, над ними - технический.

Стены пристройки облицованы навесными полированными керамогранитными плитами.

Место для размещения рекламных и информационных конструкций, размещаемых на пристройке с восточной стороны определено между верхним краем витрин первого этажа и кровлей по всей длине пристройки, размещение информационных и рекламных конструкций, выступающих за пределы фасада не допускается. Вывески могут выполняться в виде конструкций из отдельных букв либо с использованием подложки. Допускается размещение рекламных консольных конструкций, вертикальный габарит которых совпадает с габаритом основной вывески, а вылет не превышает 0,9 м. Размещение текстовой информации или изображений, нанесенных непосредственно на фасад, не допускается. Настенные панно больших размеров (более 2 кв. м) рекомендуется демонтировать, а баннеры, закрывающие окна 1 этажа, необходимо убрать в обязательном порядке.

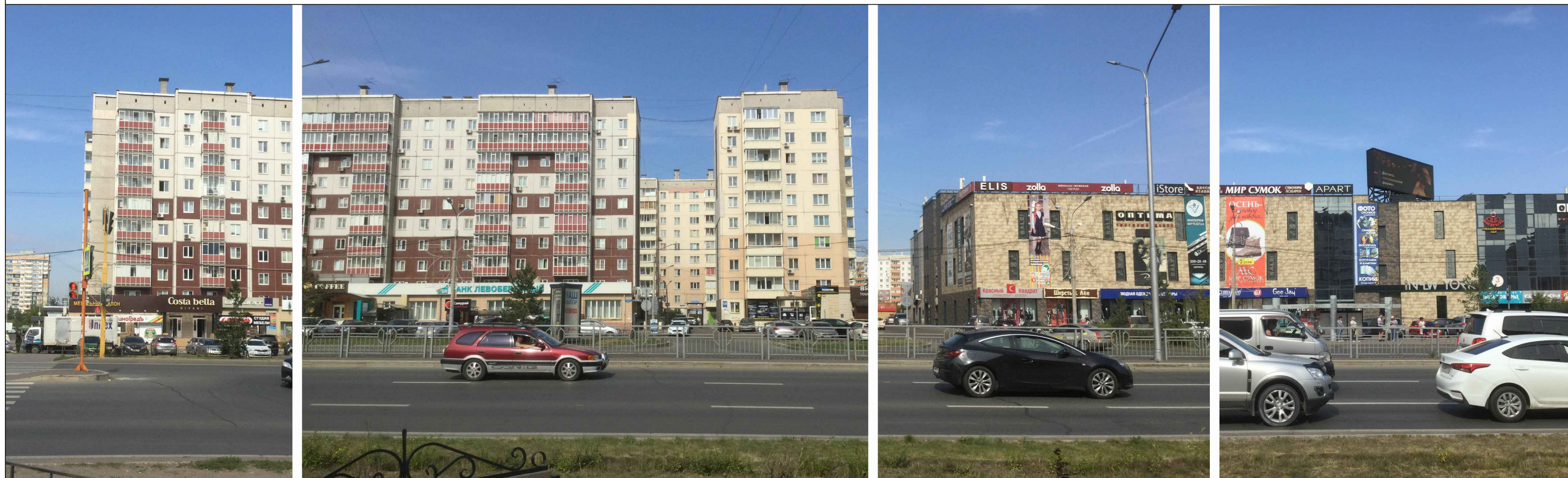
Рекламные и информационные конструкции могут быть световыми, могут освещаться точечными светильниками, свет от которых не должен попадать в окна.

Оформление входов в подвальные помещения следует выполнить одинаковыми. Витрины первого этажа оформляются арендаторами (хозяевами) по индивидуальным проектам оформления витрин, разработанным специалистами высокого уровня.

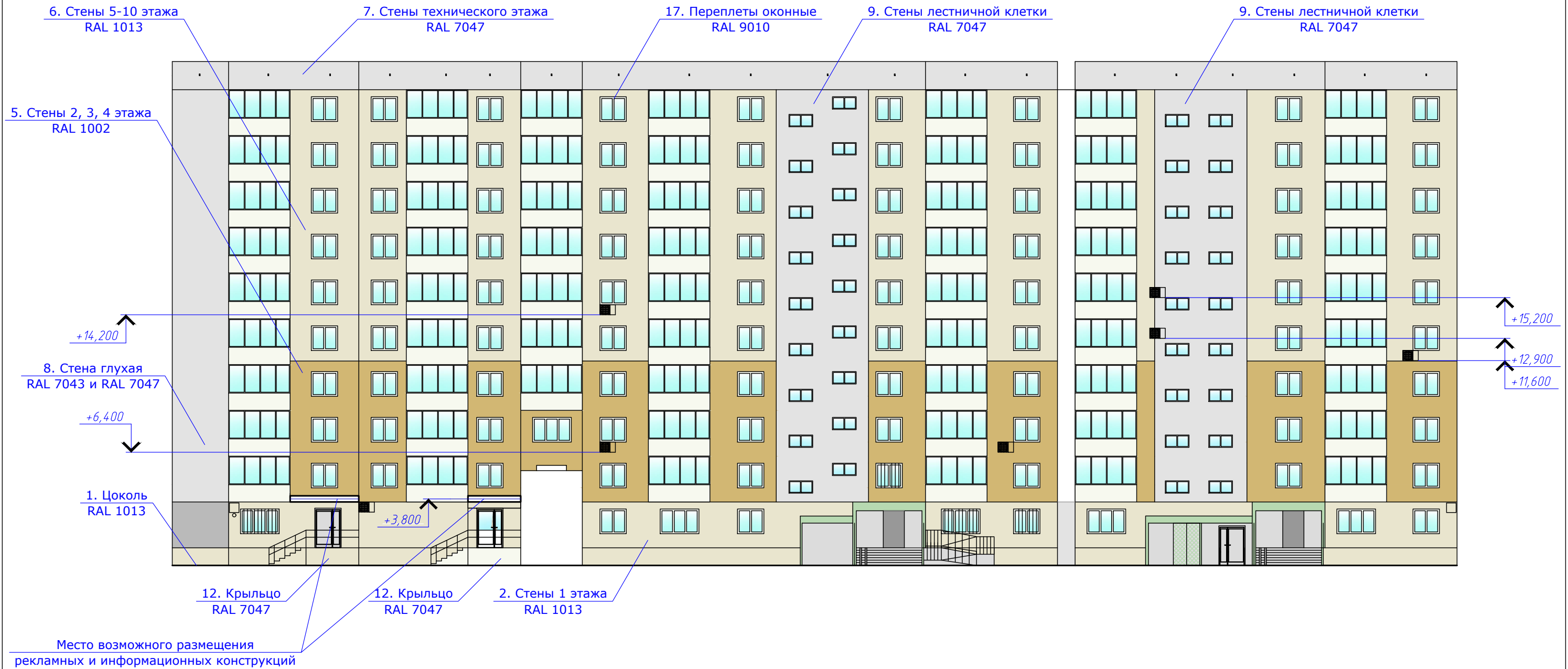
Выносные блоки кондиционеров следует поместить их в короба, окрашенные в цвет фасада, помимо этого следует исключить проведение любого рода труб, проводов и кабелей по фасадам открытым способом.

Выполнение работ по ремонту внешних элементов здания должно вестись в соответствии с разработанным паспортом.

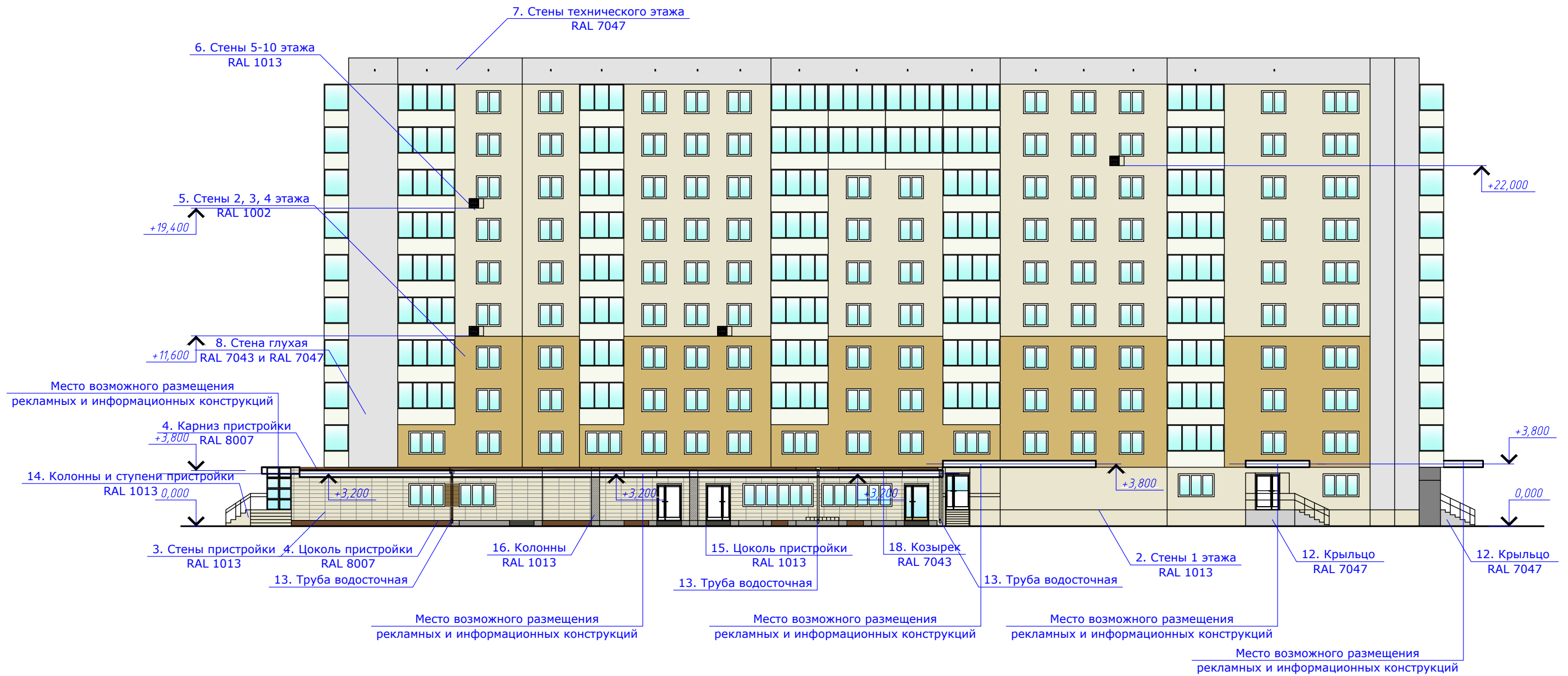
ФОТОГРАФИЧЕСКОЕ ИЗОБРАЖЕНИЕ РАЗВЕРТКИ ФРАГМЕНТА УЛИЦЫ С ГЛАВНОГО ФАСАДА (УЛ. МОЛОКОВА)



КОЛОРИСТИЧЕСКОЕ РЕШЕНИЕ СЕВЕРО-ЗАПАДНОГО ФАСАДА



КОЛОРИСТИЧЕСКОЕ РЕШЕНИЕ СЕВЕРО-ВОСТОЧНОГО ФАСАДА



КОЛОРИСТИЧЕСКОЕ РЕШЕНИЕ СЕВЕРО-ЗАПАДНОГО (ДВОРОВОГО) ФАСАДА

7. Стены технического этажа
RAL 7047

+19,400

6. Стены 5-10 этажа
RAL 1002

5. Стены 2, 3, 4 этажа
RAL 1002

2. Стены 1 этажа
RAL 1013

1. Цоколь
RAL 1013

0,000



17. Переплеты оконные RAL 9010

10. Участок стены 1 этажа
RAL 7043

Место возможного размещения
рекламных и информационных конструкций

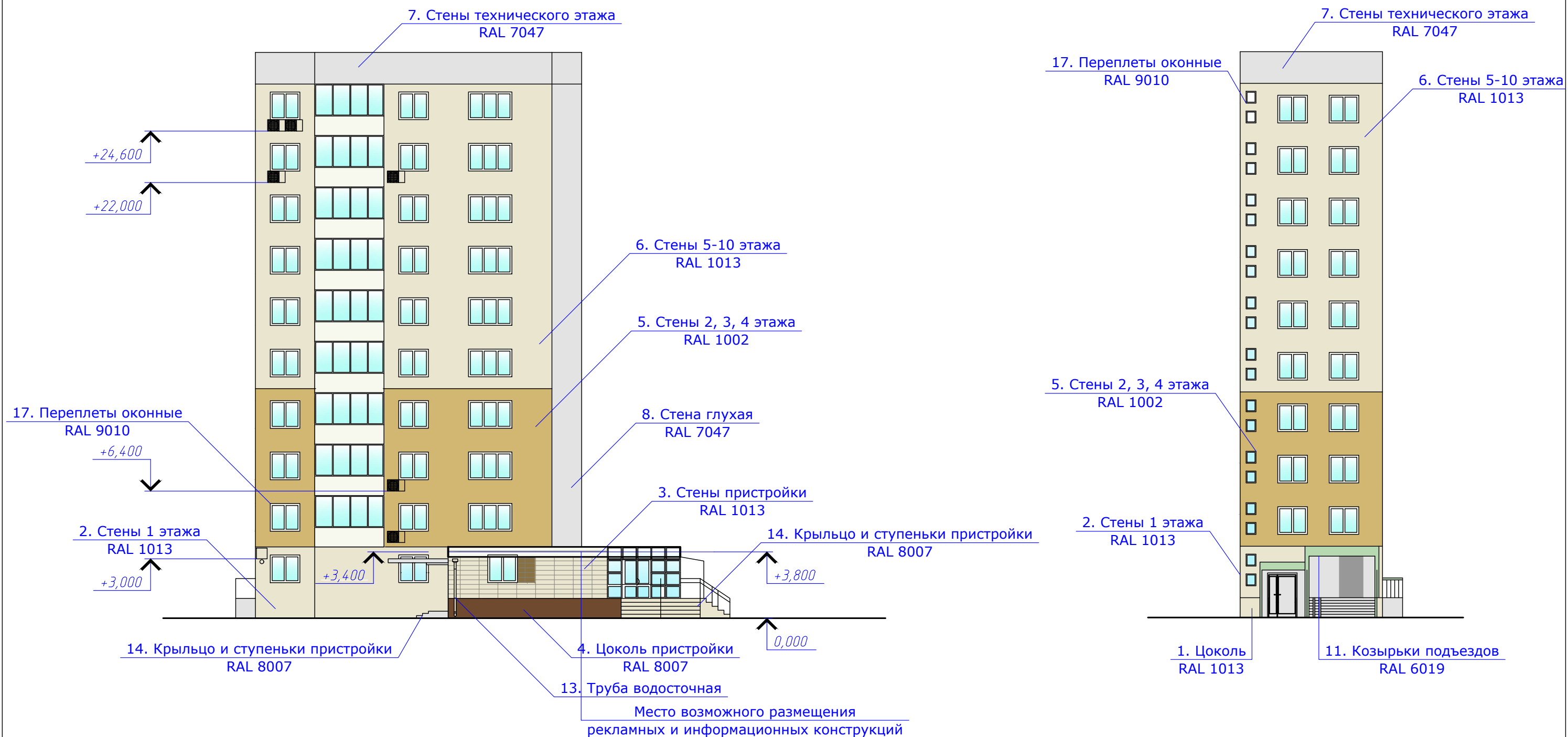
+2,800

0,000

КОЛОРИСТИЧЕСКОЕ РЕШЕНИЕ СЕВЕРО-ВОСТОЧНОГО (ДВОРОВОГО) ФАСАДА



КОЛОРИСТИЧЕСКОЕ РЕШЕНИЕ ЮГО-ВОСТОЧНОГО И ЮГО-ВОСТОЧНОГО (ДВОРОВОГО) ФАСАДОВ



ВЕДОМОСТЬ ПРИМЕНЯЕМЫХ МАТЕРИАЛОВ


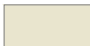








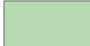



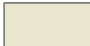


№ п/п	Элемент фасада	Эталон цвета	Вид отделки	Индекс по цветовой палитре
1	Цоколь		Рустованная штукатурка	RAL 1013
2	Стены 1 этажа		Панели стеновые окрашенные	RAL 1013
3	Стены пристройки		Плиты керамогранитные	RAL 1001
4	Цоколь и карниз пристройки		Плиты керамогранитные	RAL 8007
5	Стены 2, 3, 4 этажа		Панели стеновые окрашенные	RAL 1002
6	Стены 5-10 этажа		Панели стеновые окрашенные	RAL 1013
7	Стены технического этажа		Облицовка каменной крошкой	RAL 7047
8	Стены глухие		Облицовка каменной крошкой	RAL 7043 и RAL 7047
9	Стены лестничной клетки		Облицовка каменной крошкой	RAL 7047
10	Участок стены 1 этажа		Плиты керамогранитные	RAL 7047
11	Козырьки подъездов		Окраска	RAL 6019
12	Крыльцо		Облицовка каменной крошкой	RAL 7047
13	Трубы водосточные		Металл, окрашенный в цвет фасада	
14	Крыльцо и ступени пристройки		Плитка керамогранитная	RAL 1013
15	Цоколь пристройки		Кирпич окрашенный	RAL 1013
16	Колонны		Кирпич окрашенный	RAL 1013
17	Переплеты оконные		ПВХ переплеты	RAL 9010
18	Козырек		Козырек ПВХ	RAL 7047

СХЕМА РАЗМЕЩЕНИЯ ДОПОЛНИТЕЛЬНОГО ОБОРУДОВАНИЯ, ДОПОЛНИТЕЛЬНЫХ ЭЛЕМЕНТОВ И УСТРОЙСТВ НА СЕВЕРО-ЗАПАДНОМ ФАСАДЕ (СУЩЕСТВУЮЩЕЕ ПОЛОЖЕНИЕ)



СХЕМА РАЗМЕЩЕНИЯ ДОПОЛНИТЕЛЬНОГО ОБОРУДОВАНИЯ, ДОПОЛНИТЕЛЬНЫХ ЭЛЕМЕНТОВ И УСТРОЙСТВ НА СЕВЕРО-ВОСТОЧНОМ ФАСАДЕ (СУЩЕСТВУЮЩЕЕ ПОЛОЖЕНИЕ)



СХЕМА РАЗМЕЩЕНИЯ ДОПОЛНИТЕЛЬНОГО ОБОРУДОВАНИЯ, ДОПОЛНИТЕЛЬНЫХ ЭЛЕМЕНТОВ И УСТРОЙСТВ НА СЕВЕРО-ЗАПАДНОМ И СЕВЕРО-ВОСТОЧНОМ (ДВОРОВЫХ) ФАСАДАХ (СУЩЕСТВУЮЩЕЕ ПОЛОЖЕНИЕ)



СХЕМА РАЗМЕЩЕНИЯ ДОПОЛНИТЕЛЬНОГО ОБОРУДОВАНИЯ, ДОПОЛНИТЕЛЬНЫХ ЭЛЕМЕНТОВ И УСТРОЙСТВ НА ЮГО-ВОСТОЧНОМ И ЮГО-ВОСТОЧНОМ (ДВОРОВОМ) ФАСАДАХ (СУЩЕСТВУЮЩЕЕ ПОЛОЖЕНИЕ)

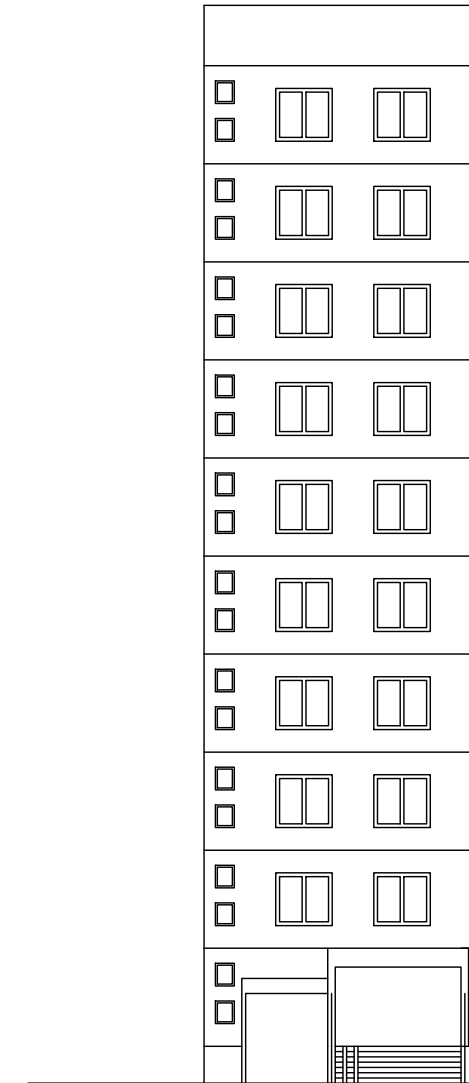
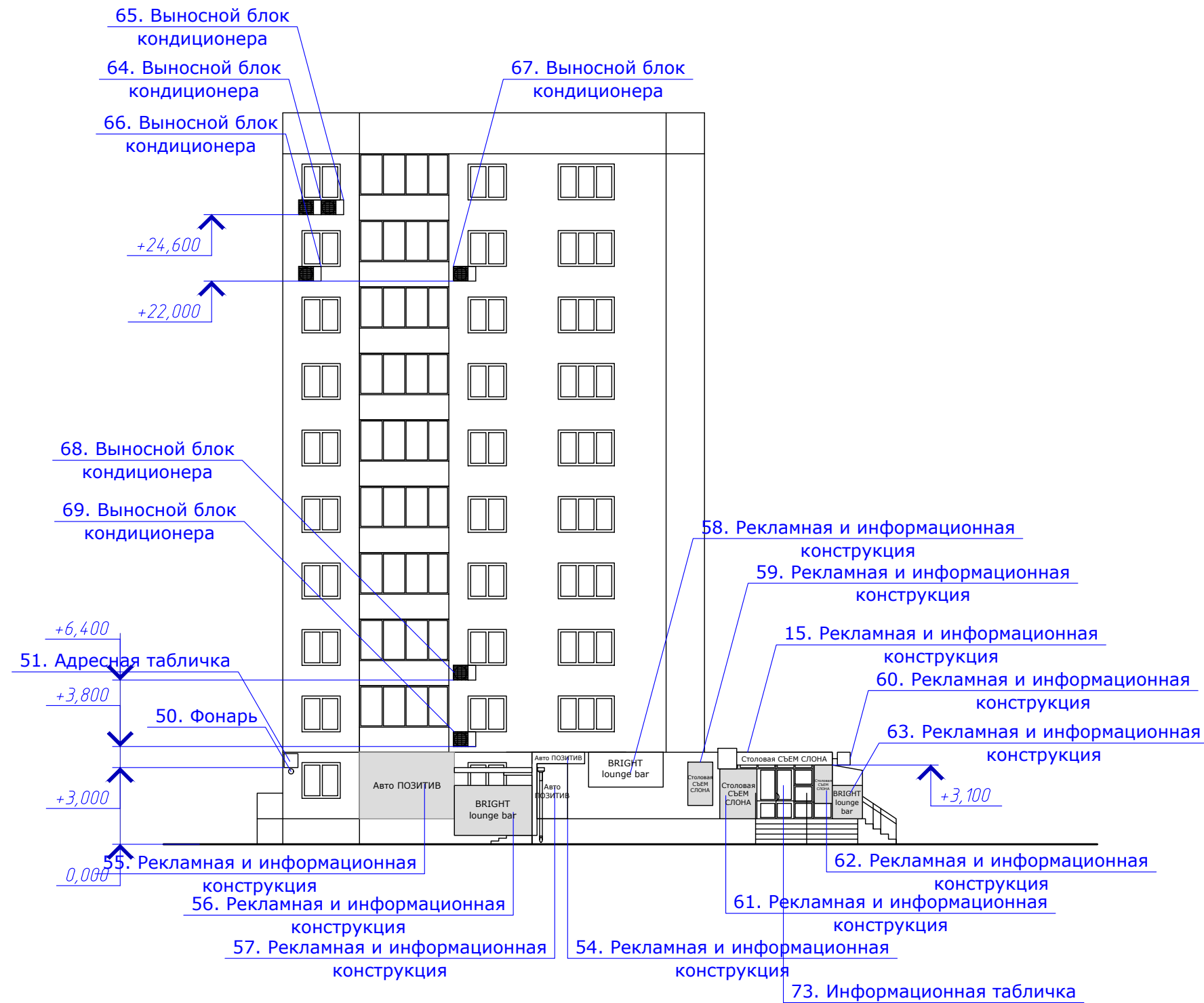


СХЕМА РАЗМЕЩЕНИЯ ДОПОЛНИТЕЛЬНОГО ОБОРУДОВАНИЯ, ДОПОЛНИТЕЛЬНЫХ ЭЛЕМЕНТОВ И УСТРОЙСТВ НА СЕВЕРО-ЗАПАДНОМ ФАСАДЕ



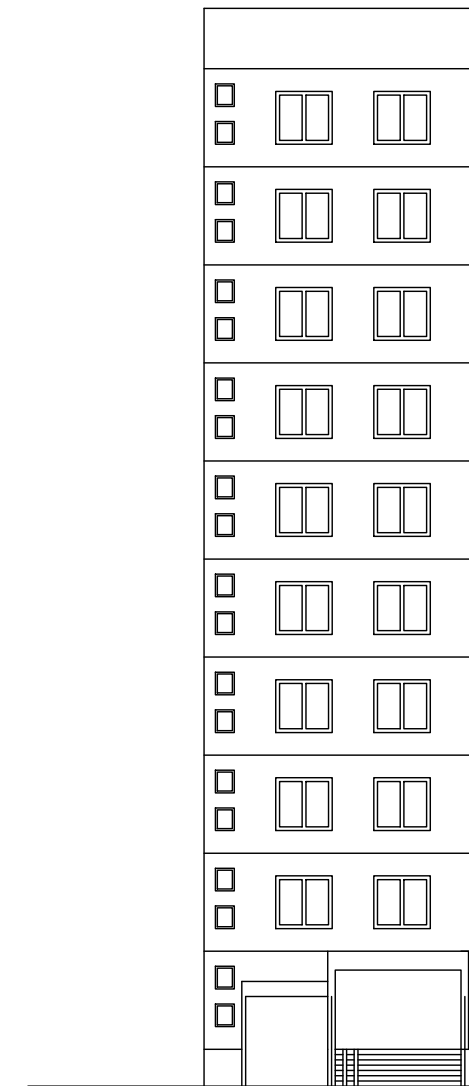
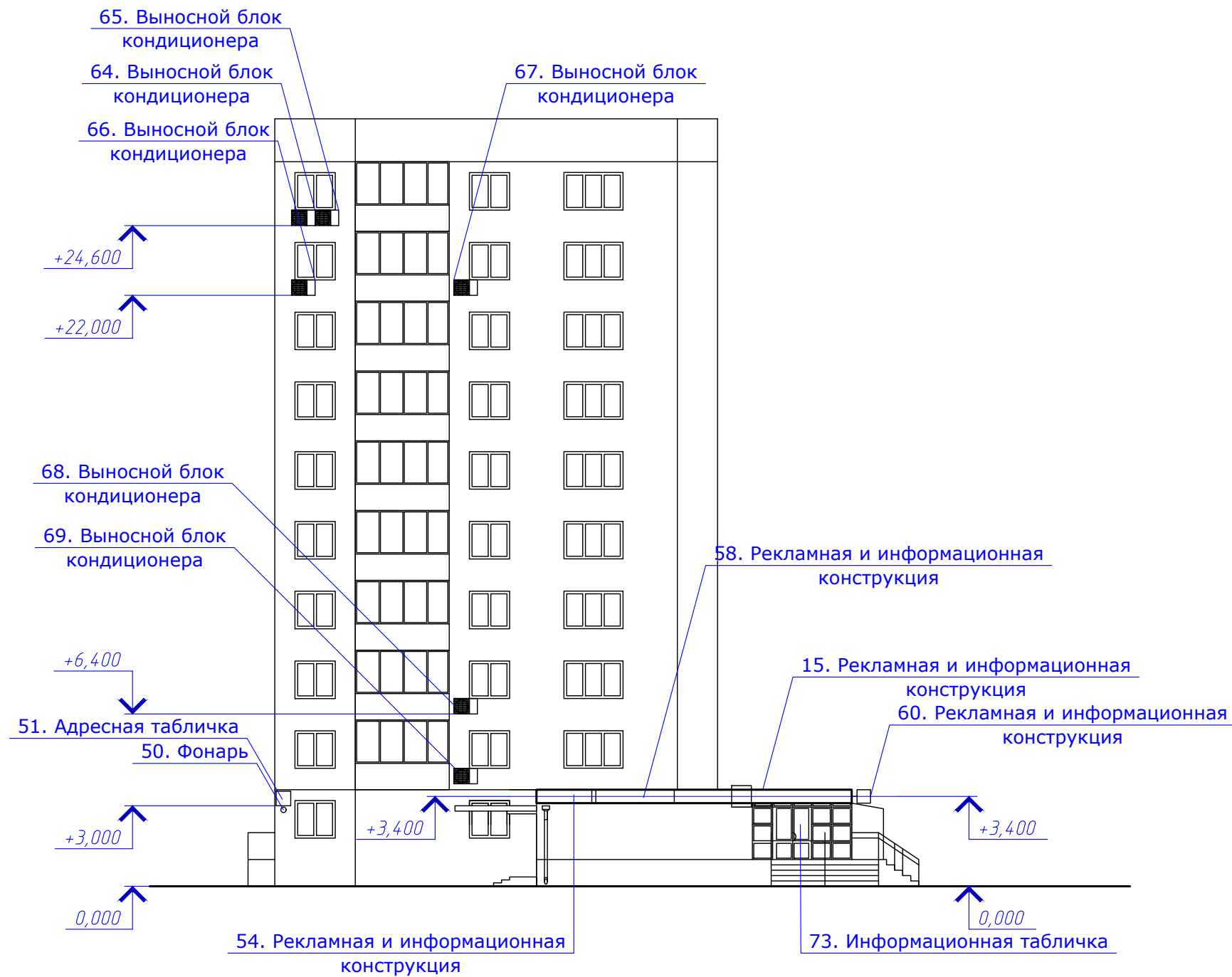
СХЕМА РАЗМЕЩЕНИЯ ДОПОЛНИТЕЛЬНОГО ОБОРУДОВАНИЯ, ДОПОЛНИТЕЛЬНЫХ ЭЛЕМЕНТОВ И УСТРОЙСТВ НА СЕВЕРО-ВОСТОЧНОМ ФАСАДЕ



СХЕМА РАЗМЕЩЕНИЯ ДОПОЛНИТЕЛЬНОГО ОБОРУДОВАНИЯ, ДОПОЛНИТЕЛЬНЫХ ЭЛЕМЕНТОВ И УСТРОЙСТВ НА СЕВЕРО-ЗАПАДНОМ И СЕВЕРО-ВОСТОЧНОМ (ДВОРОВЫХ) ФАСАДАХ



СХЕМА РАЗМЕЩЕНИЯ ДОПОЛНИТЕЛЬНОГО ОБОРУДОВАНИЯ, ДОПОЛНИТЕЛЬНЫХ ЭЛЕМЕНТОВ И УСТРОЙСТВ НА ЮГО-ВОСТОЧНОМ И ЮГО-ВОСТОЧНОМ (ДВОРОВОМ) ФАСАДАХ



ПЕРЕЧЕНЬ ДОПОЛНИТЕЛЬНОГО ОБОРУДОВАНИЯ, ДОПОЛНИТЕЛЬНЫХ ЭЛЕМЕНТОВ И УСТРОЙСТВ

№ п/п	Тип дополнительного оборудования, дополнительного элемента или устройства	Краткое описание	Расположение (фасад, этаж)	Номер листа паспорта фасадов, содержащего схему	Отметка о демонтаже
1	Адресная табличка	"ул. Молокова, 58"	Северо-западный фасад, 1 этаж	16, 20	
2	Фонарь	Круглый фонарь	Северо-западный фасад, 1 этаж	16, 20	
3	Рекламная и информационная конструкция	Настенное панно, требуется демонтировать	Северо-западный фасад, 1 этаж	16	
4	Декоративный элемент	Объемная фигура в виде стакана кофе, высота 75 см, рекомендуется демонтировать	Северо-западный фасад, 1 этаж	16	
5	Выносной блок кондиционера	Закрыть решетчатым кожухом в цвет фасада	Северо-западный фасад, 1 этаж	16, 20	
6	Рекламная и информационная конструкция	Плоская рекламная конструкция до 2500x400 мм	Северо-западный фасад, 1 этаж	16, 20	
7	Информационная табличка	Указатель "Подъезды 4, 5"	Северо-западный фасад, 1 этаж	16, 20	
8	Выносной блок кондиционера	Закрыть решетчатым коробом в цвет фасада	Северо-западный фасад, 3 этаж	16, 20	
9	Выносной блок кондиционера	Закрыть решетчатым коробом в цвет фасада	Северо-западный фасад, 6 этаж	16, 20	
10	Выносной блок кондиционера	Закрыть решетчатым коробом в цвет фасада	Северо-западный фасад, 3 этаж	16, 20	
11	Выносной блок кондиционера	Закрыть решетчатым коробом в цвет фасада	Северо-западный фасад, 6 этаж	16, 20	
12	Выносной блок кондиционера	Закрыть решетчатым коробом в цвет фасада	Северо-западный фасад, 5 этаж	16, 20	
13	Выносной блок кондиционера	Закрыть решетчатым коробом в цвет фасада	Северо-западный фасад, 5 этаж	16, 20	
14	Адресная табличка	"ул. Молокова, 58"	Северо-западный фасад, 1 этаж	16, 20	
15	Рекламная и информационная конструкция	Рекламная конструкция из объемных букв на подложке высотой до 400 мм	Северо-восточный фасад, 1 этаж	17, 21	
16	Рекламная и информационная конструкция	Настенное панно, требуется демонтировать	Северо-восточный фасад, 1 этаж	17	
17	Ограждающая конструкция	Металлический лист окрашенный, RAL 6000, требуется демонтировать	Северо-восточный фасад, 1 этаж	17	
18	Рекламная и информационная конструкция	Две плоских рекламных конструкции до 1600x400 и 1300x400 мм	Северо-восточный фасад, 1 этаж	17, 21	
19	Рекламная и информационная конструкция	Настенное панно, требуется демонтировать	Северо-восточный фасад, 1 этаж	17	
20	Рекламная и информационная конструкция	Настенное панно, требуется демонтировать	Северо-восточный фасад, 1 этаж	17	
21	Рекламная и информационная конструкция	Настенное панно, требуется демонтировать	Северо-восточный фасад, 1 этаж	17	
22	Рекламная и информационная конструкция	Конструкция из объемных букв на подложке размером до 2000x400 мм	Северо-восточный фасад, 1 этаж	17, 21	
23	Рекламная и информационная конструкция	Плоская рекламная конструкция высотой до 400 мм	Северо-восточный фасад, 1 этаж	17, 21	
24	Рекламная и информационная конструкция	Настенное панно, требуется демонтировать	Северо-восточный фасад, 1 этаж	17	
25	Рекламная и информационная конструкция	Плоская рекламная конструкция высотой до 400 мм	Северо-восточный фасад, 1 этаж	17, 21	
26	Выносной блок кондиционера	Закрыть решетчатым коробом в цвет фасада	Северо-восточный фасад, 8 этаж	17, 21	
27	Выносной блок кондиционера	Закрыть решетчатым коробом в цвет фасада	Северо-восточный фасад, 5 этаж	17, 21	
28	Выносной блок кондиционера	Закрыть решетчатым коробом в цвет фасада	Северо-восточный фасад, 5 этаж	17, 21	
29	Выносной блок кондиционера	Закрыть решетчатым коробом в цвет фасада	Северо-восточный фасад, 9 этаж	17, 21	
30	Выносной блок кондиционера	Закрыть решетчатым коробом в цвет фасада	Северо-восточный фасад, 4 этаж	17, 21	
31	Выносной блок кондиционера	Закрыть решетчатым коробом в цвет фасада	Северо-восточный фасад, 5 этаж	17, 21	

**ПЕРЕЧЕНЬ ДОПОЛНИТЕЛЬНОГО ОБОРУДОВАНИЯ, ДОПОЛНИТЕЛЬНЫХ ЭЛЕМЕНТОВ И УСТРОЙСТВ
(ПРОДОЛЖЕНИЕ)**

№ п/п	Тип дополнительного оборудования, дополнительного элемента или устройства	Краткое описание	Расположение (фасад, этаж)	Номер листа паспорта фасадов, содержащего схему	Отметка о демонтаже
32	Выносной блок кондиционера	Особых требований не предъявляется, цвет белый	Северо-западный (дворовой) фасад, 8 этаж	18, 22	
33	Информационная табличка	Табличка размером до 600x400 мм	Северо-западный (дворовой) фасад, 1 этаж	18, 22	
34	Рекламная и информационная конструкция	Рекламная конструкция в виде объемных букв на подложке высотой до 400 мм	Северо-западный (дворовой) фасад, 1 этаж	18, 22	
35	Адресная табличка	"ул. Молокова, 58"	Северо-западный (дворовой) фасад, 1 этаж	18, 22	
36	Информационная табличка	Указатель "Подъезды 4, 5"	Северо-западный (дворовой) фасад, 1 этаж	18, 22	
37	Труба вентиляционная	Труба не окрашенная, рекомендуется окрасить в цвет фасада	Северо-западный (дворовой) фасад, 1 этаж	18, 22	
38	Труба вентиляционная	Труба окрашена в цвет фасада	Северо-западный (дворовой) фасад, 1 этаж	18, 22	
39	Выносной блок кондиционера	Особых требований не предъявляется, цвет белый	Северо-западный (дворовой) фасад, 1 этаж	18, 22	
40	Выносной блок кондиционера	Особых требований не предъявляется, цвет белый	Северо-восточный (дворовой) фасад, 9 этаж	18, 22	
41	Выносной блок кондиционера	Особых требований не предъявляется, цвет белый	Северо-восточный (дворовой) фасад, 4 этаж	18, 22	
42	Выносной блок кондиционера	Особых требований не предъявляется, цвет белый	Северо-восточный (дворовой) фасад, 1 этаж	18, 22	
43	Выносной блок кондиционера	Особых требований не предъявляется, цвет белый	Северо-западный (дворовой) фасад, 3 этаж	18, 22	
44	Выносной блок кондиционера	Особых требований не предъявляется, цвет белый	Северо-восточный (дворовой) фасад, 4 этаж	18, 22	
45	Выносной блок кондиционера	Особых требований не предъявляется, цвет белый	Северо-восточный (дворовой) фасад, 1 этаж	18, 22	
46	Выносной блок кондиционера	Особых требований не предъявляется, цвет белый	Северо-восточный (дворовой) фасад, 1 этаж	18, 22	
47	Рекламная и информационная конструкция	Настенное панно, требуется демонтировать	Северо-восточный (дворовой) фасад, 1 этаж	18	
48	Рекламная и информационная конструкция	Настенное панно, требуется демонтировать	Северо-восточный фасад, 1 этаж	17	
49	Рекламная и информационная конструкция	Светодиодная рекламная панель 1000x400 мм, рекомендуется демонтировать	Северо-восточный фасад, 1 этаж	17	
50	Фонарь	Круглый фонарь	Юго-восточный фасад, 1 этаж	19, 23	
51	Адресная табличка	"ул. Молокова, 58"	Юго-восточный фасад, 1 этаж	19, 23	
52	Рекламная и информационная конструкция	Настенное панно, требуется демонтировать	Северо-восточный (дворовой) фасад, 1 этаж	18	
53	Информационная табличка	Табличка размером до 600x400 мм, нанесенная на остекление	Северо-восточный (дворовой) фасад, 1 этаж	18, 22	
54	Рекламная и информационная конструкция	Плоская рекламная конструкция высотой до 400 мм (угловая)	Северо-восточный (дворовой) фасад, 1 этаж	18, 22	
55	Рекламная и информационная конструкция	Настенное панно, требуется демонтировать	Юго-восточный фасад, 1 этаж	19	
56	Рекламная и информационная конструкция	Настенное панно, требуется демонтировать	Юго-восточный фасад, 1 этаж	19	
57	Рекламная и информационная конструкция	Нанесенная непосредственно на поверхность фасада текстовая информация, требуется демонтировать	Юго-восточный фасад, 1 этаж	19	
58	Рекламная и информационная конструкция	Рекламная конструкция в виде объемных букв на подложке размером до 3000x400 мм	Юго-восточный фасад, 1 этаж	19, 23	
59	Рекламная и информационная конструкция	Настенное панно, требуется демонтировать	Юго-восточный фасад, 1 этаж	19	
60	Рекламная и информационная конструкция	Консольная рекламная конструкция размером до 700x400 мм	Юго-восточный фасад, 1 этаж	19, 23	
61	Рекламная и информационная конструкция	Настенное панно, требуется демонтировать	Юго-восточный фасад, 1 этаж	19	

ООО "Мастерская Меркулова"

Паспорт фасадов здания 58 по ул. Молокова

Перечень дополнительного оборудования, дополнительных элементов и устройств
(продолжение)

25

**ПЕРЕЧЕНЬ ДОПОЛНИТЕЛЬНОГО ОБОРУДОВАНИЯ, ДОПОЛНИТЕЛЬНЫХ ЭЛЕМЕНТОВ И УСТРОЙСТВ
(ОКОНЧАНИЕ)**

№ п/п	Тип дополнительного оборудования, дополнительного элемента или устройства	Краткое описание	Расположение (фасад, этаж)	Номер листа паспорта фасадов, содержащего схему	Отметка о демонтаже
62	Рекламная и информационная конструкция	Настенное панно, требуется демонтировать	Юго-восточный фасад, 1 этаж	19	
63	Рекламная и информационная конструкция	Настенное панно, требуется демонтировать	Юго-восточный фасад, 1 этаж	19	
64	Выносной блок кондиционера	Закрыть решетчатым коробом в цвет фасада	Юго-восточный фасад, 10 этаж	19, 23	
65	Выносной блок кондиционера	Закрыть решетчатым коробом в цвет фасада	Юго-восточный фасад, 10 этаж	19, 23	
66	Выносной блок кондиционера	Закрыть решетчатым коробом в цвет фасада	Юго-восточный фасад, 9 этаж	19, 23	
67	Выносной блок кондиционера	Закрыть решетчатым коробом в цвет фасада	Юго-восточный фасад, 9 этаж	19, 23	
68	Выносной блок кондиционера	Закрыть решетчатым коробом в цвет фасада	Юго-восточный фасад, 3 этаж	19, 23	
69	Выносной блок кондиционера	Закрыть решетчатым коробом в цвет фасада	Юго-восточный фасад, 2 этаж	19, 23	
70	Рекламная и информационная конструкция	Консольная рекламная конструкция размером до 700х400 мм, рекомендуется демонтировать	Юго-восточный фасад, 1 этаж	19	
71	Рекламная и информационная конструкция	Консольная рекламная конструкция размером до 700х400 мм, рекомендуется демонтировать	Юго-восточный фасад, 1 этаж	19	
72	Рекламная и информационная конструкция	Консольная рекламная конструкция размером до 700х400 мм, рекомендуется демонтировать	Юго-восточный фасад, 1 этаж	19	
73	Информационная табличка	Табличка размером до 600х400 мм, нанесенная на остекление	Юго-восточный фасад, 1 этаж	19, 23	

