

**Общество с ограниченной ответственностью**

**"КрасИнформСистем"**

**МБДОУ №169**

**г. Красноярск, ул. Мичурина, д. 35**

**ПАСПОРТ ФАСАДОВ**

**11а.10.2018-ПФ**

**2018 г.**

СОГЛАСОВАНО

\_\_\_\_\_

М.П.

« \_\_\_\_ » \_\_\_\_\_ 20 \_\_\_\_ г. № \_\_\_\_\_

## ПАСПОРТ ФАСАДОВ

Адрес здания, строения, сооружения: г. Красноярск, ул. Мичурина, д. 35

Год постройки: 1956

Автор архитектурного проекта: автор проекта неизвестен

Число этажей: 2, подвал

Серия (при наличии): -

Назначение: дошкольное образовательное учреждение

Статус здания, строения (при наличии): -

Лицо, ответственное за эксплуатацию:

МБДОУ №169

Заместитель заведующего по административно-хозяйственной работе

Лазарева Ирина Николаевна

Паспорт фасадов составлен по состоянию  
на «16» октября 2018 г.

Актуализирован « \_\_\_\_ » \_\_\_\_\_ \_\_\_\_ г.

# Ситуационный план 1: 2000



## Пояснительная записка

### **1. Описание существующего облика, текущей градостроительной ситуации, технического состояния и использования Объекта.**

Объект расположен по адресу: г. Красноярск, ул. Мичурина, д. 35. Основное функциональное назначение - дошкольное образовательное учреждение.

В существующем оформлении фасадов используется:

- навесной вентилируемый фасад с применением цветов: бледно - коричневый (RAL 8025), бежево - красный (RAL 3012), желтая сера (RAL 1016), жемчужно - белый (RAL 1013);
- оконные рамы RAL 9003;
- дверные переплеты RAL 9003.

### **2. Описание проектируемого архитектурного облика, характеристика принципиальных архитектурных и технологических решений для осуществления ремонта фасадов (переустройства, перепланировки, реконструкции, реставрации) объекта.**

Паспорт фасада отображает фактическое состояние фасадов.

- разместить флагодержатели на главном фасаде слева в простенке у боковых границ фасада , на высоте не менее 3,5 м от поверхности тротуара;
- разместить учрежденческую доску в соответствии с паспортом фасадов (см. л. 9-18)
- удлинить водосточную систему, не допускается высота свободного падения воды из выходного отверстия трубы более 200 мм.

### **3. Информация о сроках проведения работ.**

Срок проведения работ по приведению фасада здания в соответствии с паспортом до 27.12.2019г.





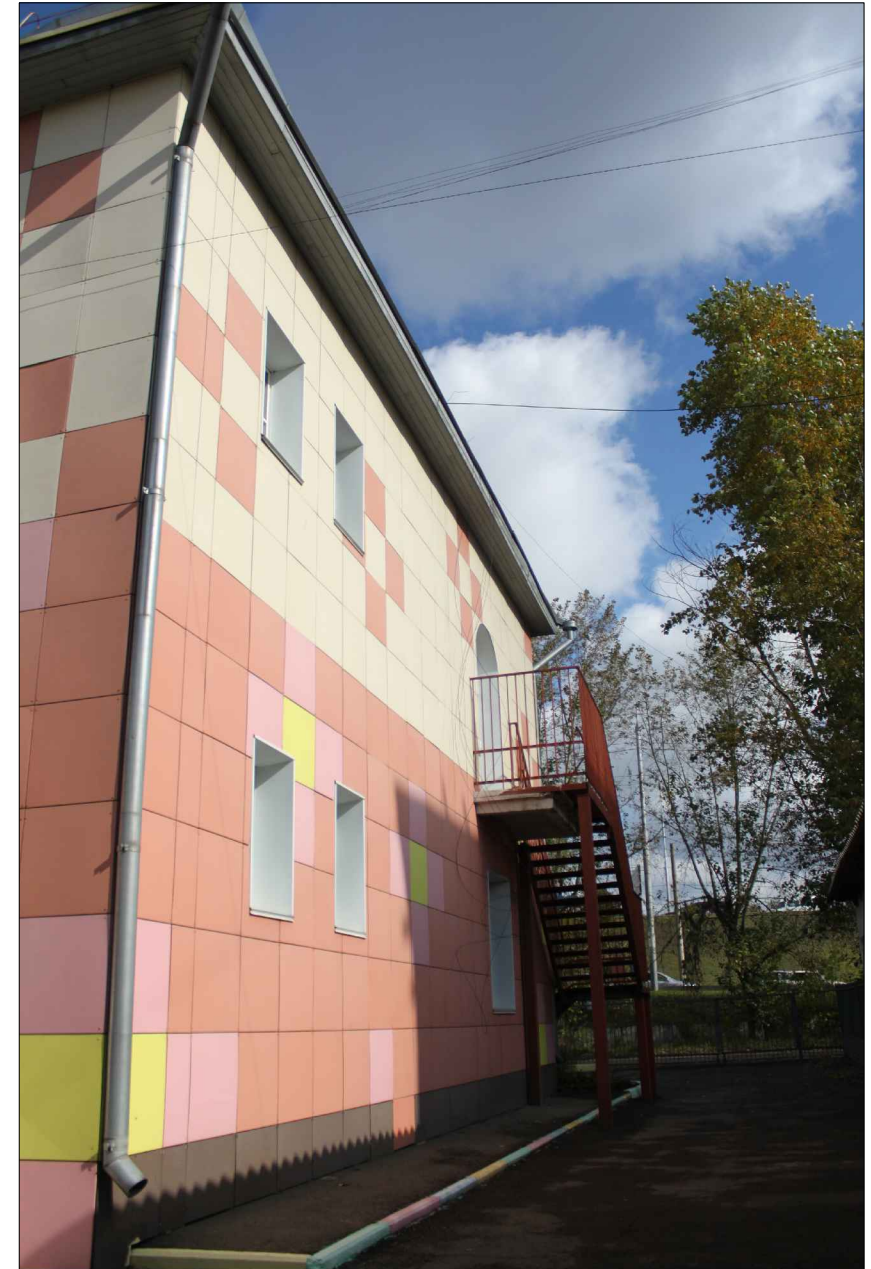
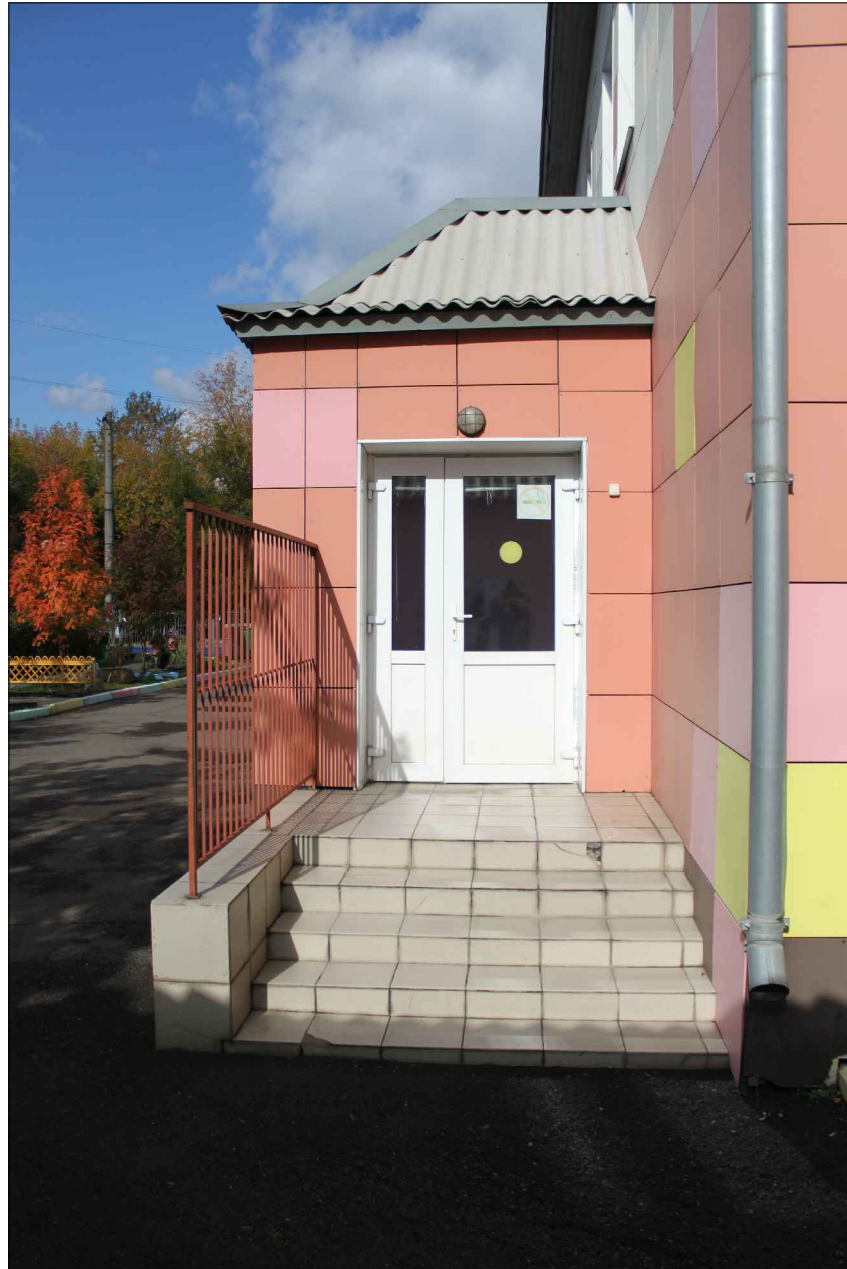














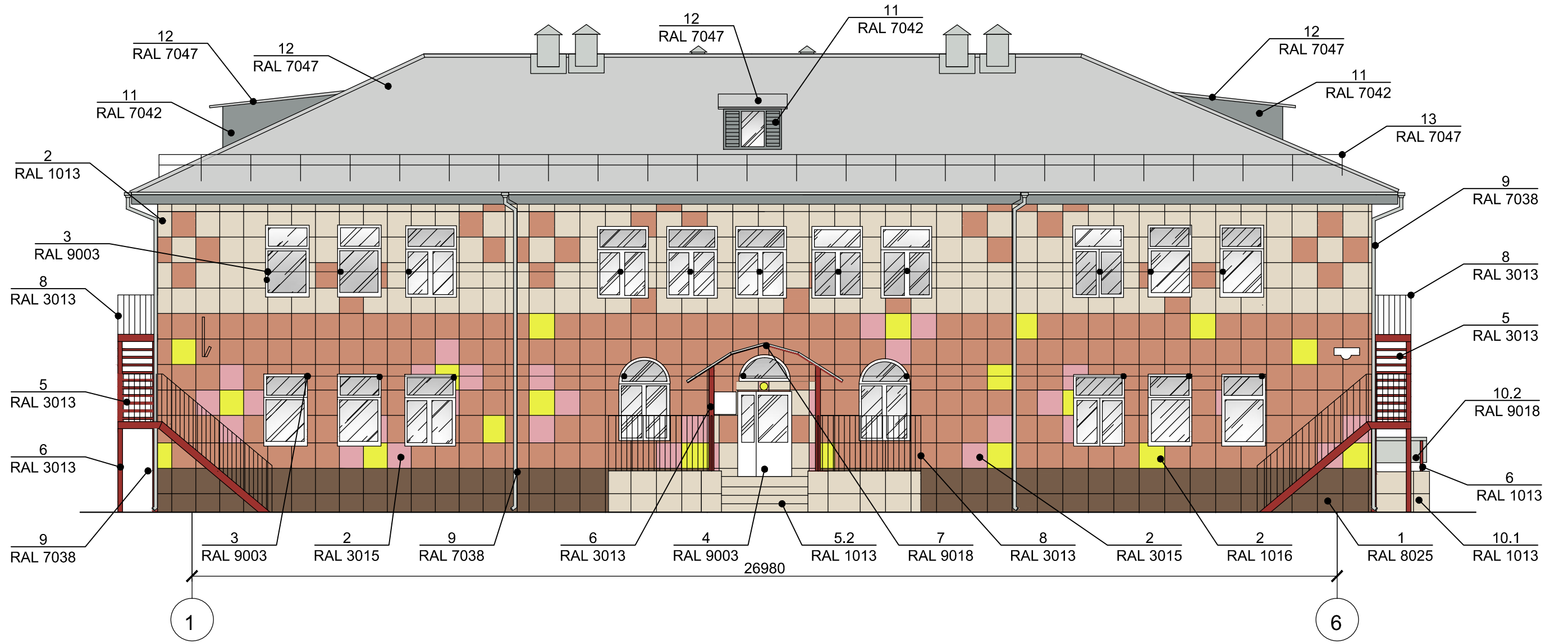
Фотографическое изображение развертки фрагмента улицы с главного фасада

ул. Мичурина, 35



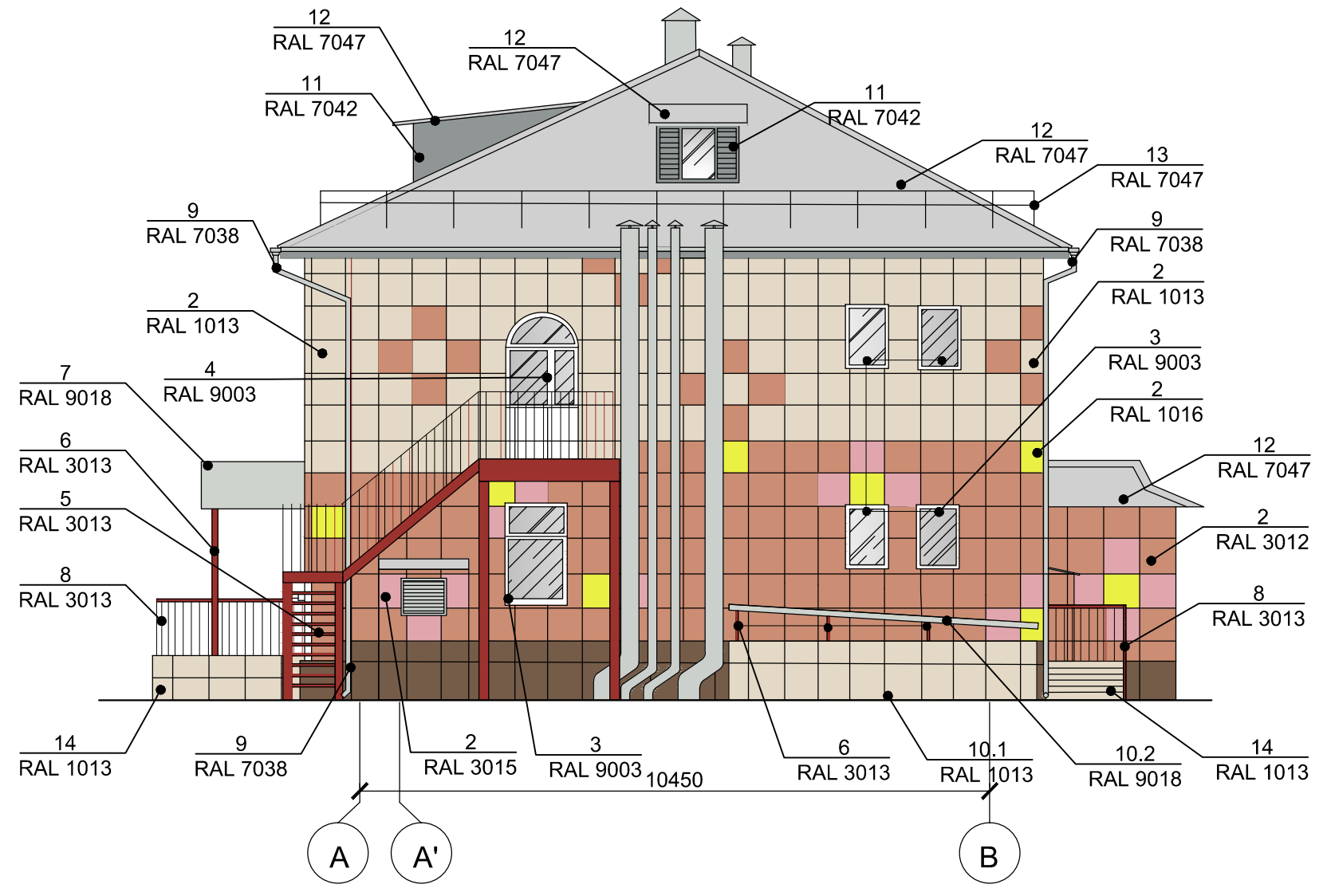


Колористическое решение фасадов.  
Главный фасад в осях 1-6



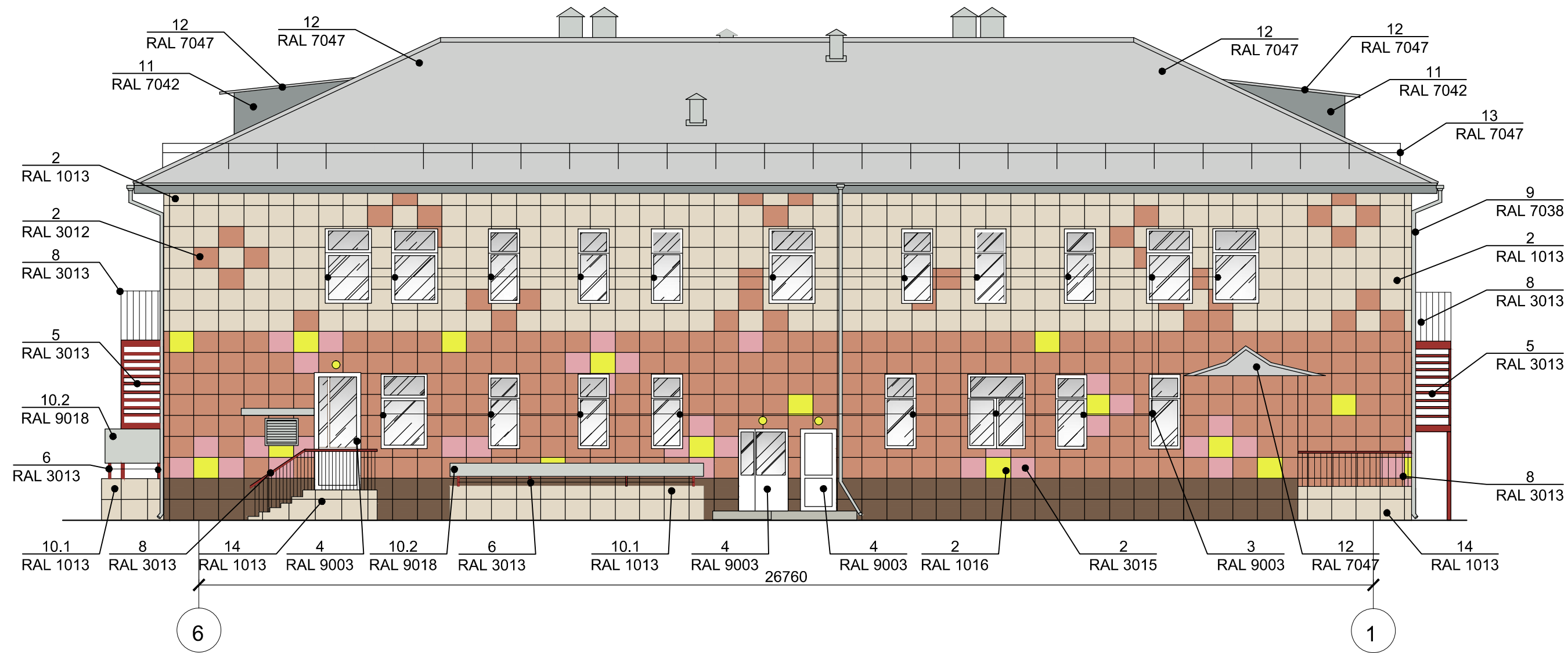


### Колористическое решение фасадов. Боковой фасад в осях А-В



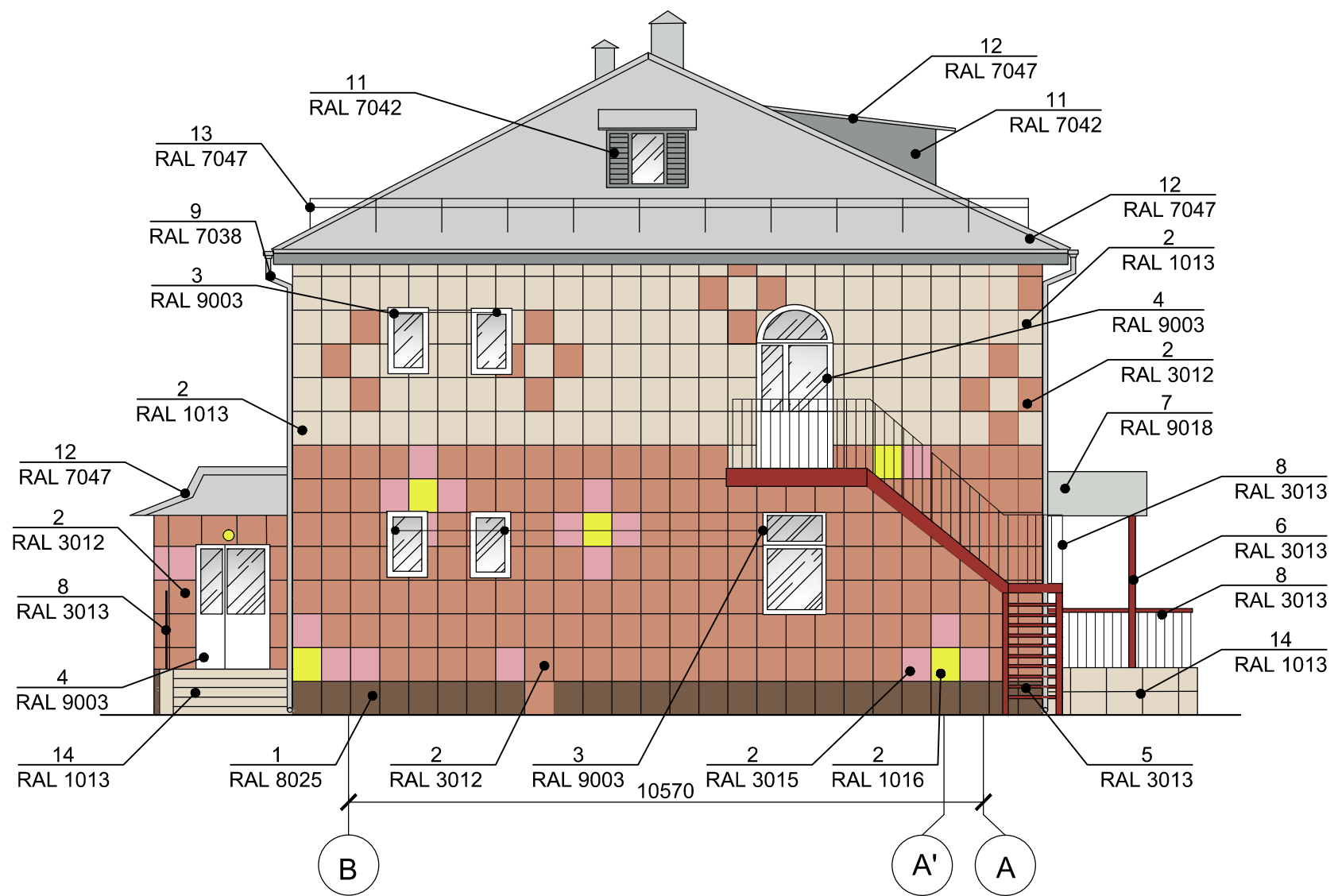


Колористическое решение фасадов.  
Дворовой фасад в осях 6-1





Колористическое решение фасадов.  
Боковой фасад в осях В-А





## Ведомость применяемых материалов

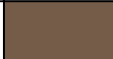








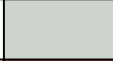







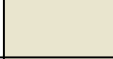
№п/п	Элемент фасада	Эталон цвета	Вид отделки	Индекс по цветовой палитре
1	Цоколь		Навесной вентилируемый фасад	RAL 8025
2	Стены		Навесной вентилируемый фасад	RAL 3012
				RAL 3015
				RAL 1016
				RAL 1013
3	Переплеты окон		ПВХ	RAL 9003
4	Двери		ПВХ	RAL 9003
5	Крыльца, ступени		Окрашенный металл	RAL 3013
6	Стойки козырьков, лестниц, несущие конструкции приемков		Окрашенный металл	RAL 3013
7	Покрытие козырьков		Поликарбонат	RAL 9018
8	Металлические элементы ограждения		Окрашенный металл	RAL 3013
9	Водосточные трубы		Оцинкованная сталь	RAL 7038
10	Прямо́к:			
10.1	Стены приемка		Керамогранитная плитка	RAL 1013
10.2	Покрытие приемка		Поликарбонат	RAL 9018
11	Слуховое окно		Обшивка металлом	RAL 7042
12	Покрытие кровли		Асбестоцементный лист	RAL 7047
13	Ограждение кровли		Окрашенный металл	RAL 7047
14	Крыльца		Керамогранитная плитка	RAL 1013



Схема размещения дополнительного оборудования, дополнительных элементов и устройств.  
Главный фасад в осях 1-6

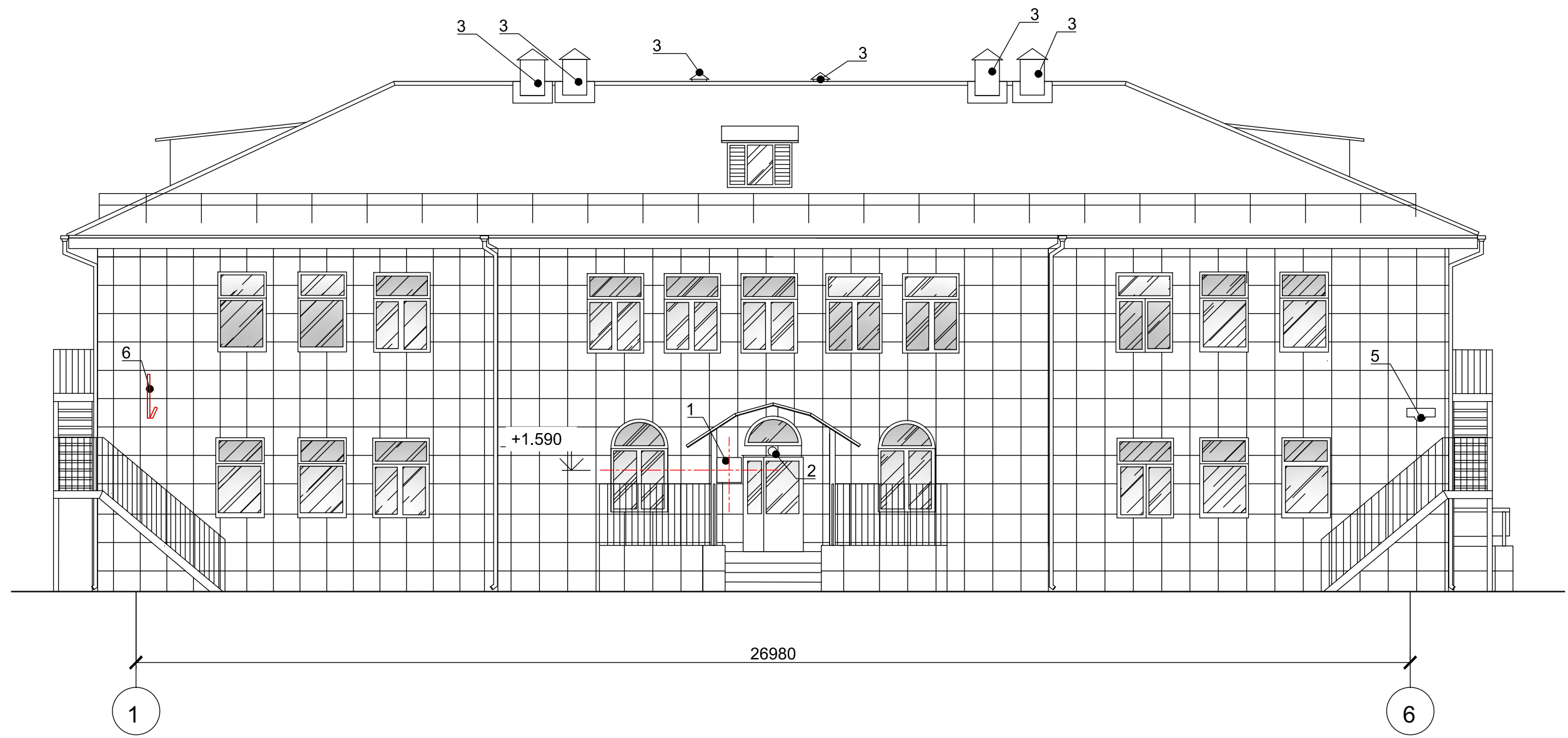




Схема размещения дополнительного оборудования, дополнительных элементов и устройств.  
Боковой фасад в осях А-В

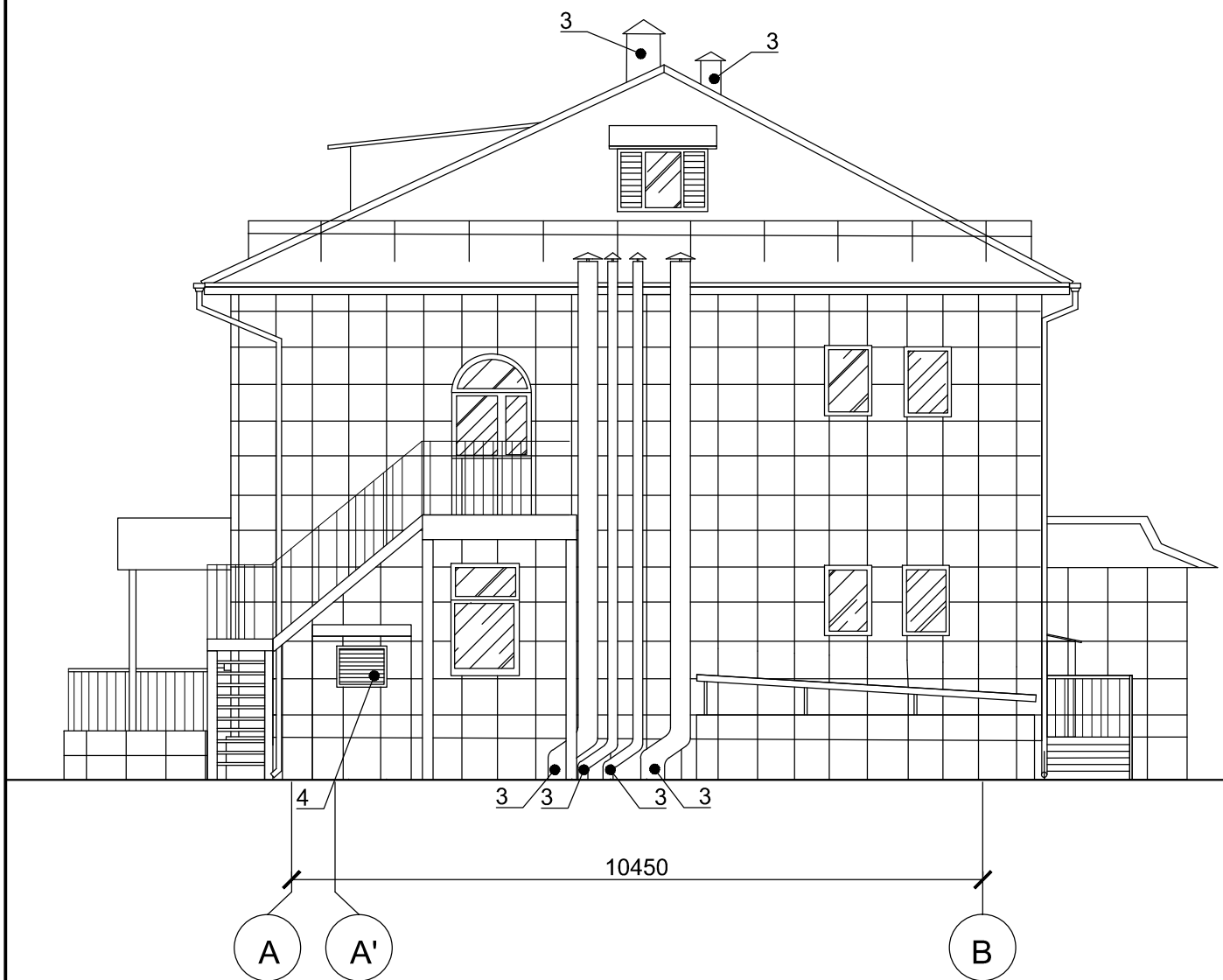




Схема размещения дополнительного оборудования, дополнительных элементов и устройств.  
Дворовой фасад в осях 6-1

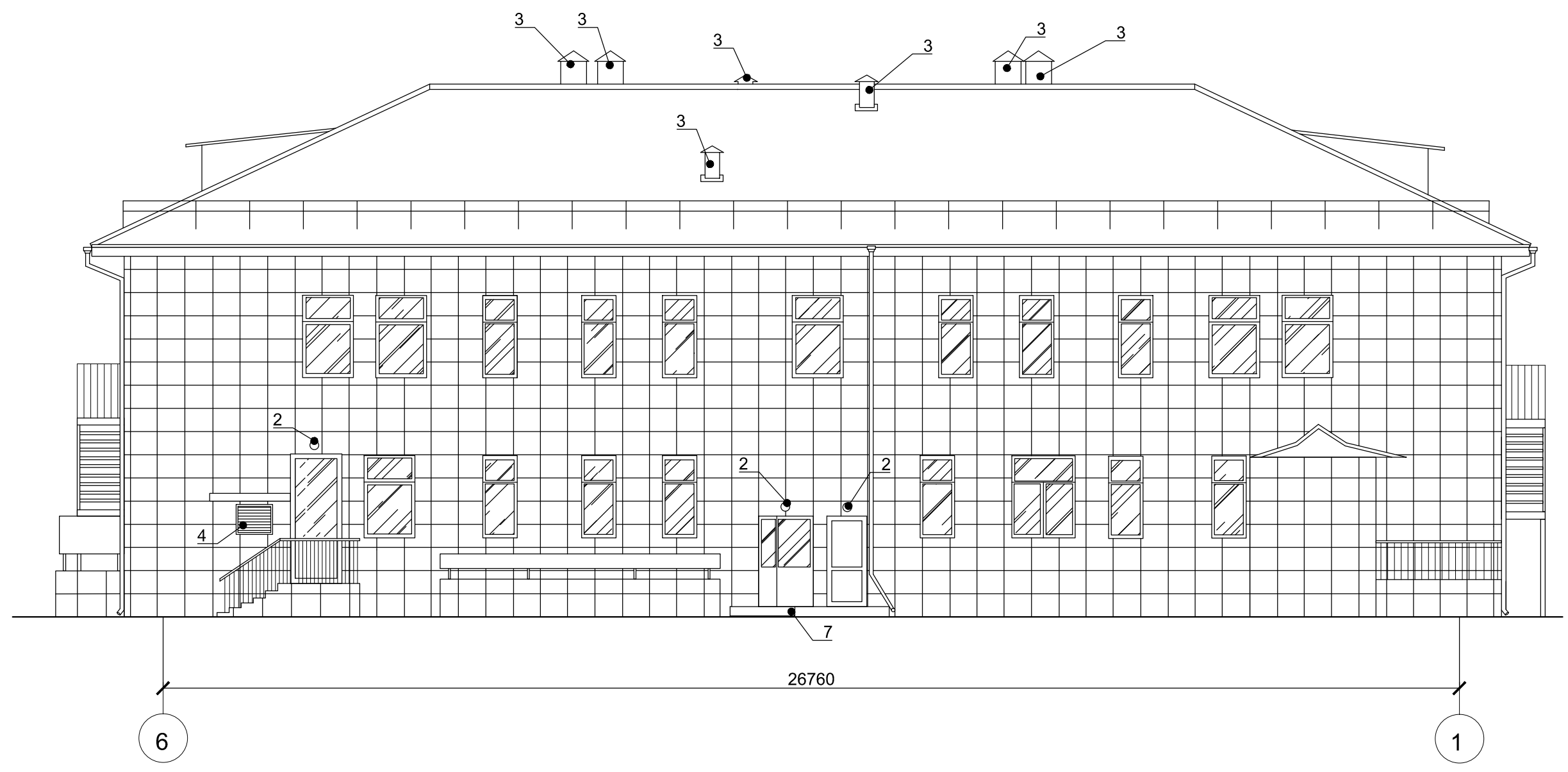
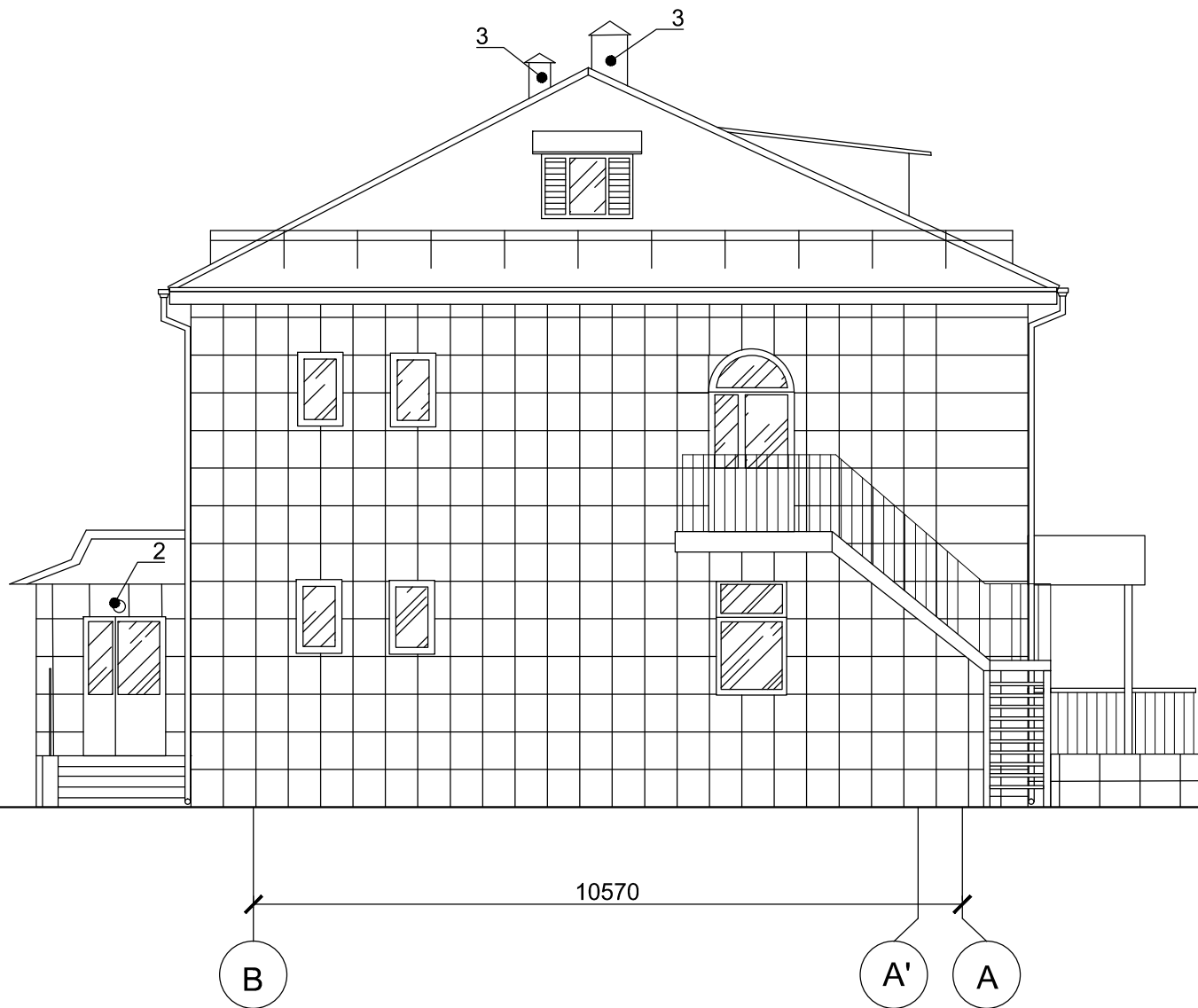




Схема размещения дополнительного оборудования, дополнительных элементов и устройств.  
Боковой фасад в осях В-А



## Перечень дополнительного оборудования, дополнительных элементов и устройств

№п/п	Тип дополнительного оборудования, дополнительного элемента или устройства	Краткое описание	Расположение (фасад, этаж)	Номер листа паспорта фасадов, содержащего схему	Отметка о демонтаже
1	Учрежденческая доска	Учрежденческая доска с указанием наименования учреждения.	Размещается на плоскости главного фасада слева от входа в здание. Расстояние от пола входной группы до нижнего края равно 1,4 м, расстояние до верхнего края не превышает 2,2 м.	14	
2	Уличные настенные светильники	Нейтральная окраска	Главный фасад, дворовой фасад, боковой фасад в осях В-А.	14,16,17	
3	Воздуховоды	Нейтральная окраска ( неокрашенный металл / оцинкованная сталь)	Располагаются на кровле здания и на боковом фасаде в осях А-В	15	
4	Вентиляционные решетки	Нейтральная окраска	Боковой фасад в осях А-В, дворовой фасад.	15,16	
5	Знак городской информации	Указатель с номером дома и названием улицы для ориентирования по городу. Выполнен в бело - синей гамме.	Главный фасад	14	
6	Флагодержатель	Флагодержатель для размещения флагов.	Размещается в уровне первого этажа в простенке у оси 1 на главном фасаде в осях 1-6 на высоте - 3,5 м от поверхности тротуара.	14	
7	Элементы доступности для маломобильных групп населения	Пандус, шириной 1,1 м. при помощи которого осуществляется подъем на крыльцо высотой 0.2 м..	Дворовой фасад	16	

Наклейка на фасаде здания с указанием места расположения пожарного гидранта, запрещающие курить на территории учреждения, указывающие на вход, доступный для маломобильных групп населения, не являются дополнительным оборудованием, в данной таблице не учтены.



# Лист регистрации изменений