

ПАСПОРТ ФАСАДОВ

Договор №87

СРО Ассоциация "Гильдия архитекторов и проектировщиков Красноярск" СРО-П-104-24122009

Заказчик - МАУ "Специализированный детский кинотеатр "Мечта""

Детский кинотеатр "Мечта", г. Красноярск, ул. Мичурина, д. 30

ПАСПОРТ ФАСАДОВ

Договор №87

Директор

Зыков Е.А.

ГИП

Чумичев А.А.

2018

Согласовано			
Инв. № подл.	Подп. и дата	Взам. инв. №	

" " 20__ г. №__

Паспорт фасадов

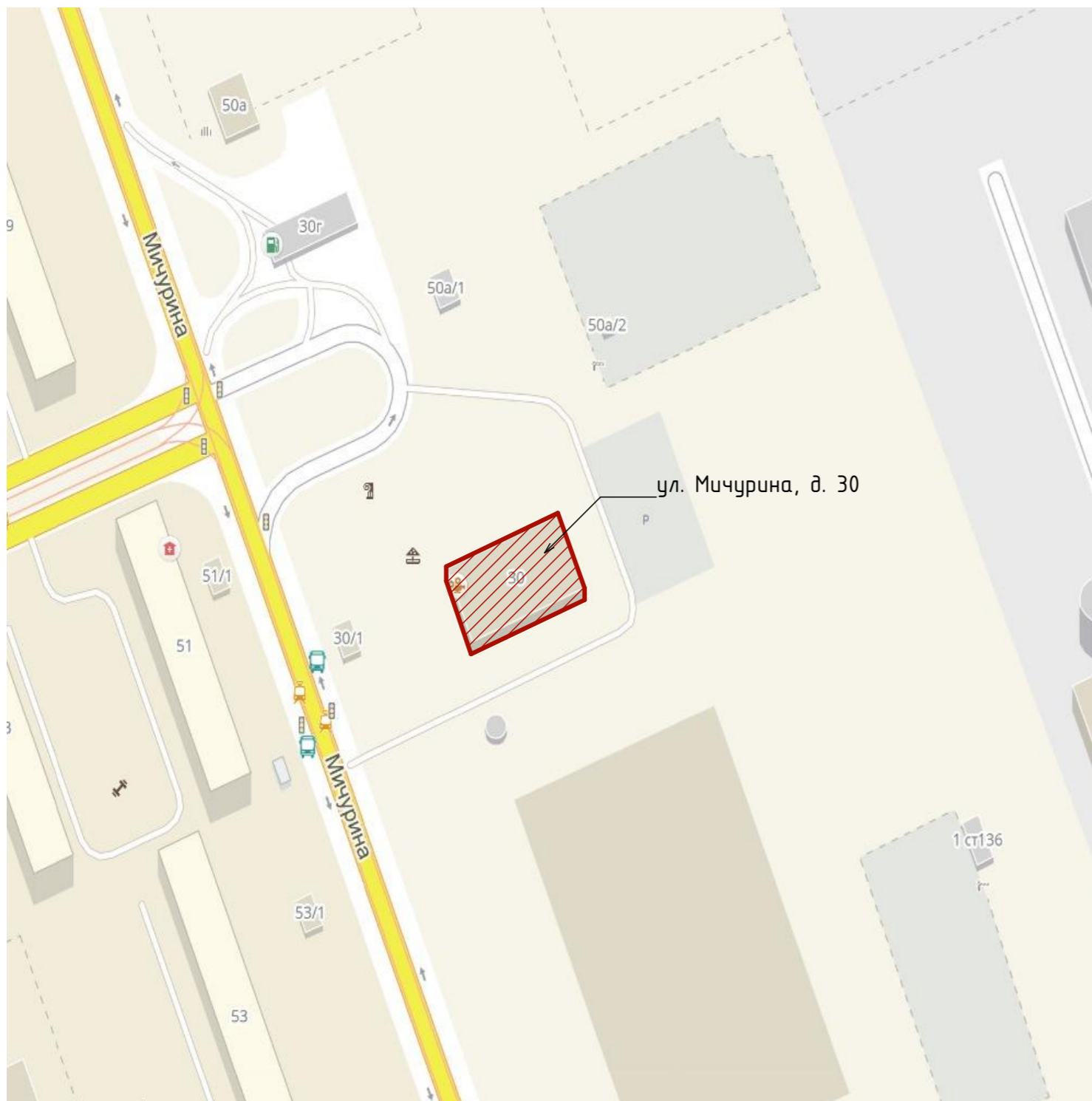
Адрес сооружения: г. Красноярск, ул. Мичурина, д, 30
 Год постройки: 1967
 Автор архитектурного проекта: неизвестен
 Число этажей: 2
 Серия (при наличии): -
 Назначение: Детский кинотеатр
 Лицо ответственное за эксплуатацию: _____
 МАУ "Специализированный детский кинотеатр "Мечта"


Паспорт фасадов составлен по состоянию
 на " " г.

Актуализирован " " г.

Инв. № подл	Подп. и дата	Взам. инв. №							Лист
			87						02
Изм.	Кол.уч	Лист	№Док	Подп.	Дата				

Ситуационная схема



 – здание кинотеатра "Мечта"

Состав документов

Лист	Наименование	Примечание
3	Ситуационный план. Пояснительная записка	
4,5	Материалы фотофиксации существующего состояния фасадов	
6,7	Колористическое решение фасадов	
8	Ведомость применяемых материалов	
9,10	Схема расположения дополнительного оборудования, дополнительного оборудования и устройств	
11,12	Компьютерный монтаж	
13	Разрешение на внесение изменений	

Пояснительная записка

Паспорт фасада составлен на здание общественного назначения расположенного по адресу: г.Красноярск, ул. Мичурина, 30 на основании:

- технического задания заказчика;
- постановлением администрации г. Красноярск №399 от 19.06.2018 "Об утверждении порядка изменения, составления и согласования паспорта фасада зданий, строений на территории г.Красноярск".

Объект проектирования - 2-х этажное отдельно стоящее здание, общественного назначения. Год постройки здания - 1967. Реконструкции - 2012.

В фасадной отделке здания применены - фасадные фиброцементные плиты "Краспан".
Рекомендуется обновление окраски фасада; и восстановление поврежденных композитных панелей фасада. Цвета фасада остаются существующими.

Наружные блоки кондиционеров выступающие на фасад рекомендуется убрать за парапет над кровлей вестибюля.

На всех фасадах рекомендуется упорядочить визуальную информацию (банеры, вывески, растяжки).


Принятые в паспорте фасадов решения, соответствуют требованиям экологических, санитарно-гигиенических, противопожарных, и других норм, действующих на территории Российской Федерации и обеспечивают безопасную для жизни и здоровья людей эксплуатацию объекта.

Предусмотренные паспортом решения не затрагивают конструктивные и другие характеристики надежности и безопасности здания. Несущие способности конструкций не нарушены.

К зданию пристроена недостроенная вторая очередь строительства, на данном этапе фасады второй очереди не входят в настоящий паспорт фасадов, после завершения работ необходимо внести изменения в паспорт фасадов.

87

г. Красноярск, ул.Мичурина, 30

Изм.	Колуч.	Лист	№Док.	Подп.	Дата				
						Паспорт фасадов	Стадия	Лист	Листов
							Р	03	
Разработал			Жигаев Е.Г.			Ситуационная схема. Состав документации. Пояснительная записка			
Проверил			Петрова С.Ю.						
Н.контроль			Арминов Д.В.						

Панорама бокового фасада



Главный фасад



Фрагмент входной группы



Согласовано			
Взам. инв. №			
Подп. и дата			
Инв. № подл.			

						87				
						г. Красноярск, ул.Мичурина, 30				
Изм.	Колуч	Лист	№Док.	Подп.	Дата	Паспорт фасадов	Стадия	Лист	Листов	
							Р	04		
Разработал	Жигаев Е.Г.						Материалы фотофиксации существующего состояния фасадов			
Проверил	Петрова С.Ю.									
Н.контроль	Арминов Д.В.									

Панорама бокового фасада



Дворовой фасад

Фрагмент фасада

Фрагмент фасада

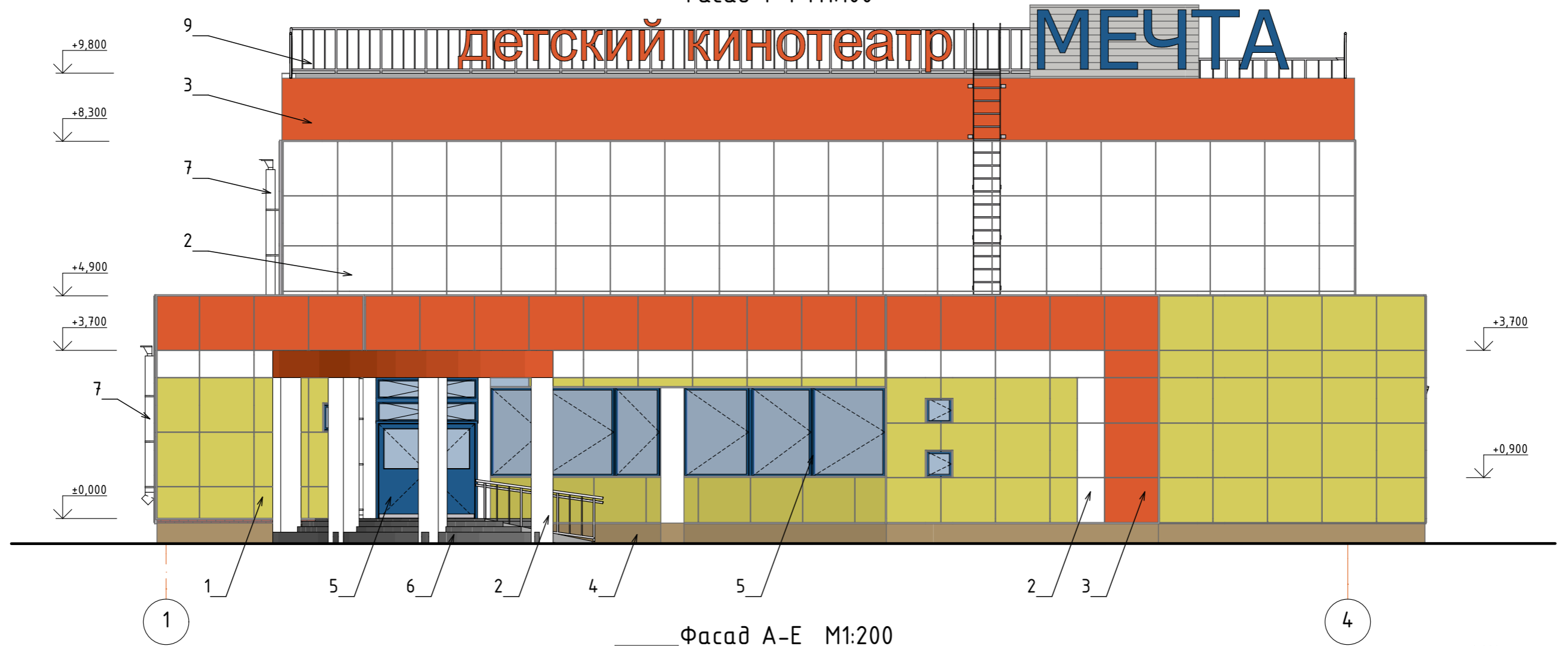


Согласовано				
Взам. инв. №				
Подп. и дата				
Инв. № подл.				

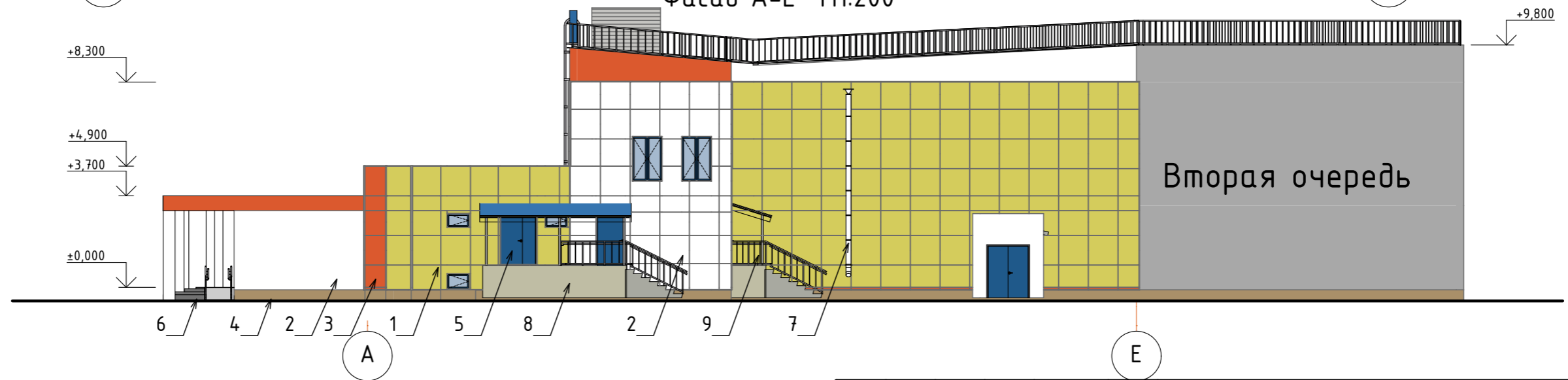
						87			
						г. Красноярск, ул.Мичурина, 30			
Изм.	Колуч	Лист	№Док.	Подп.	Дата	Паспорт фасадов	Стадия	Лист	Листов
							Р	05	
Разработал	Жигаев Е.Г.					Материалы фотофиксации существующего состояния фасадов			
Проверил	Петрова С.Ю.								
Н.контроль	Арминов Д.В.								

КОЛОРИСТИЧЕСКОЕ РЕШЕНИЕ ФАСАДОВ

Фасад 1-4 М1:100



Фасад А-Е М1:200



Согласовано

Взам. инв. №

Подп. и дата

Инв. № подл.

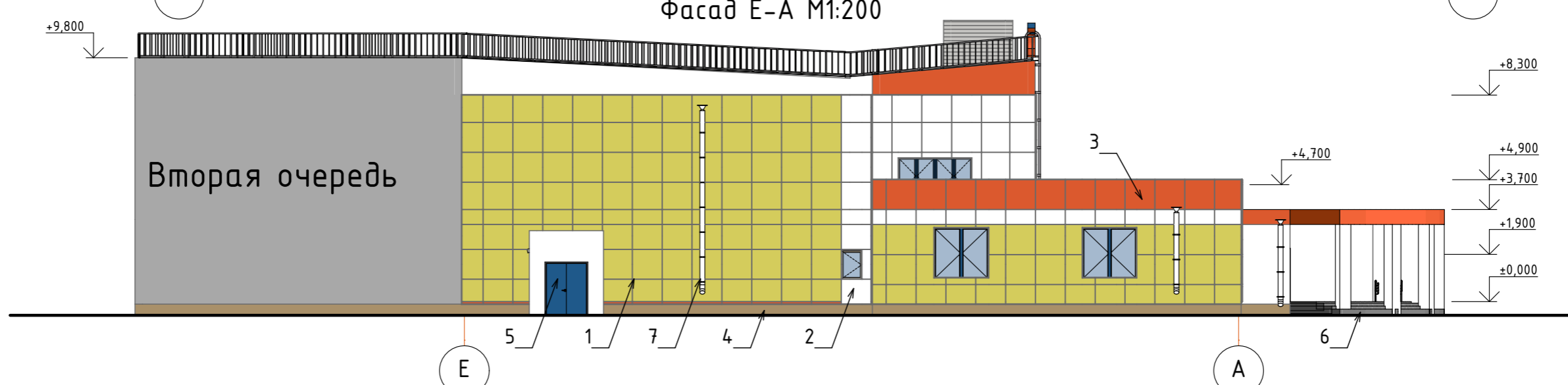
						87			
						г. Красноярск, ул.Мичурина, 30			
Изм.	Колуч	Лист	№Док.	Подп.	Дата	Паспорт фасадов	Стадия	Лист	Листов
							Р	06	
Разработал	Жигаев Е.Г.					Колористическое решение фасадов			
Проверил	Петрова С.Ю.								
Н.контроль	Арминов Д.В.								

КОЛОРИСТИЧЕСКОЕ РЕШЕНИЕ ФАСАДОВ

Фасад 4-1 М1:100



Фасад E-A М1:200



Согласовано

Взам. инв. №	
Подп. и дата	
Инв. № подл.	

						87			
						г. Красноярск, ул.Мичурина, 30			
Изм.	Колуч	Лист	№Док.	Подп.	Дата	Паспорт фасадов	Стадия	Лист	Листов
							Р	07	
Разработал	Жигаев Е.Г.					Колористическое решение фасадов			
Проверил	Петрова С.Ю.								
Н.контроль	Арминов Д.В.								

Ведомость применяемых материалов

№	Элементы фасадов	Эталон цвета	Вид отделки	Код цвета по RAL
1	Стена		Фиброцементные панели	RAL (1034) пастельно-желтый
2	Стена		Фиброцементные панели	RAL (9010) белый
3	Стена, парапеты		Фиброцементные панели	RAL (3028) красный
4	Цоколь		Фиброцементные панели	RAL (8016) махагон коричневый
5	Рамы дверей и окон		Алюминиевый профиль	RAL (5017) транспортный синий
6	Крыльцо главного входа		Керамогранит	RAL (1034) пастельно-желтый
7	Водосточные трубы		Металл/покраска	RAL (9010) белый
8	Крыльца служебных входов		Фиброцементные панели	RAL (1034) пастельно-желтый
9	Ограждения		Металл	

Согласовано

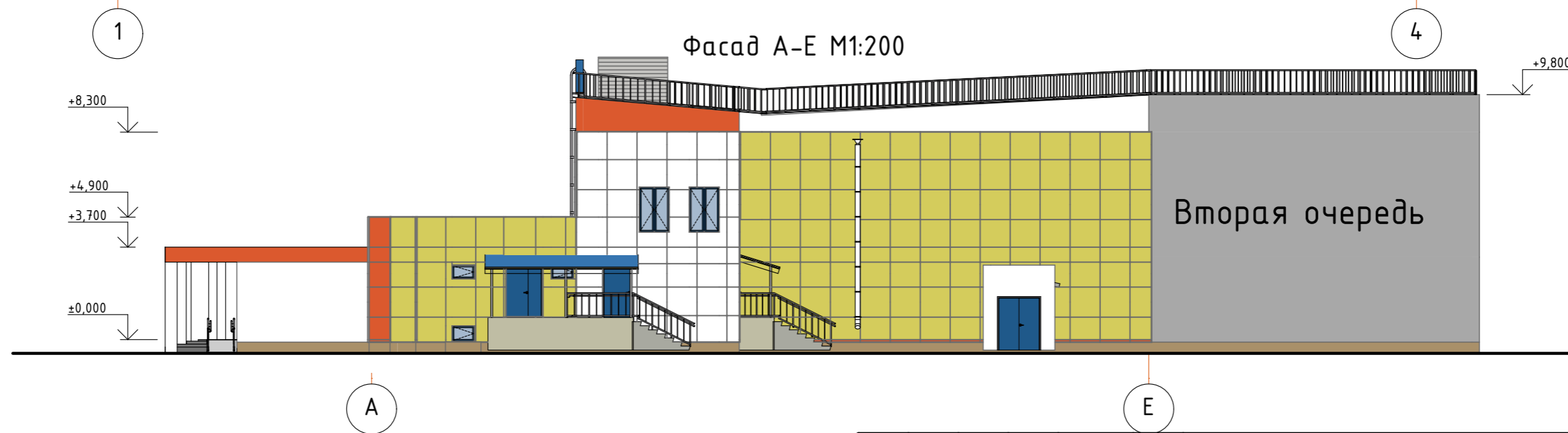
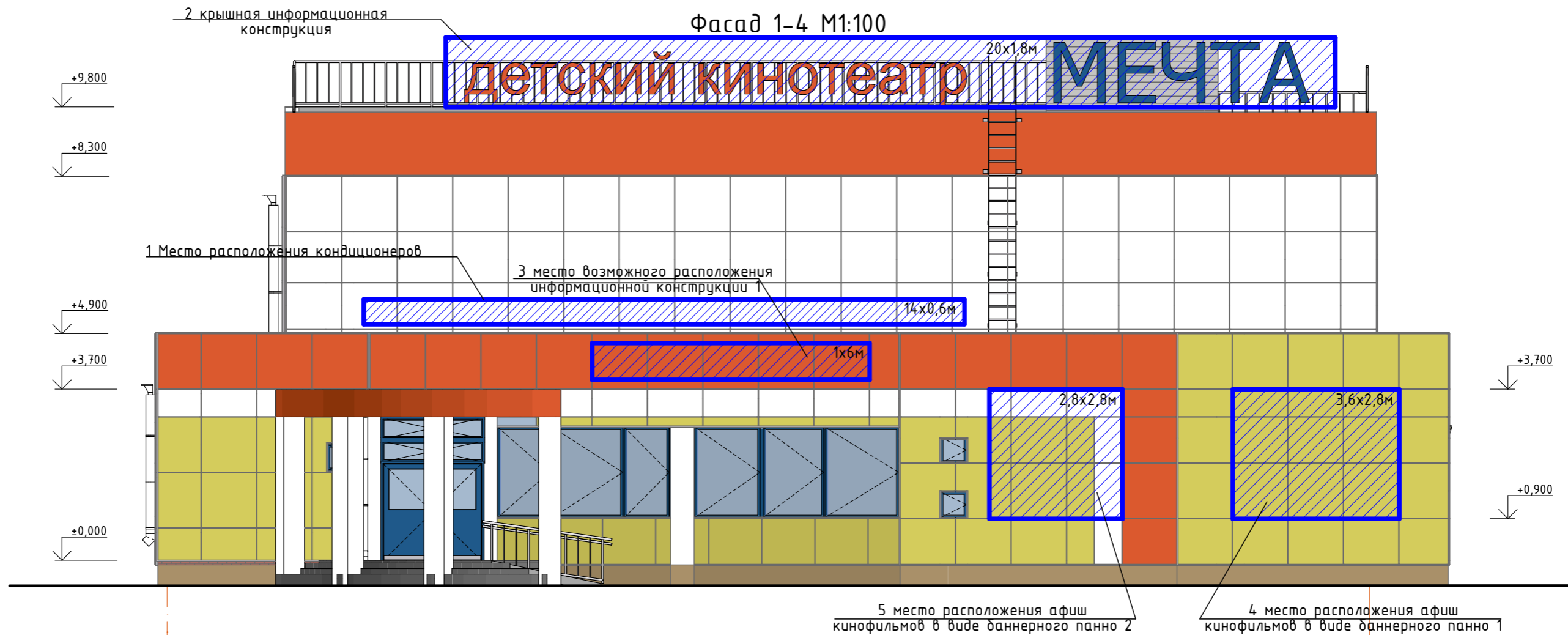
Взам. инв. №

Побл. и дата

Инв. № побл.

87					
г.Красноярск, ул. Мичурина, 30					
Изм.	Кол.уч.	Лист	№Док.	Подп.	Дата
Паспорт фасадов			Стадия	Лист	Листов
Разработал			Р	08	
Проверил					
Н.контроль					
Жизаев Е.Г.			Ведомость применяемых материалов		
Петрова С.Ю.					
Арминов Д.В.			Ведомость применяемых материалов		

СХЕМА РАЗМЕЩЕНИЯ ДОПОЛНИТЕЛЬНОГО ОБОРУДОВАНИЯ, ДОПОЛНИТЕЛЬНЫХ ЭЛЕМЕНТОВ И УСТРОЙСТВ



Согласовано

Взам. инв. №

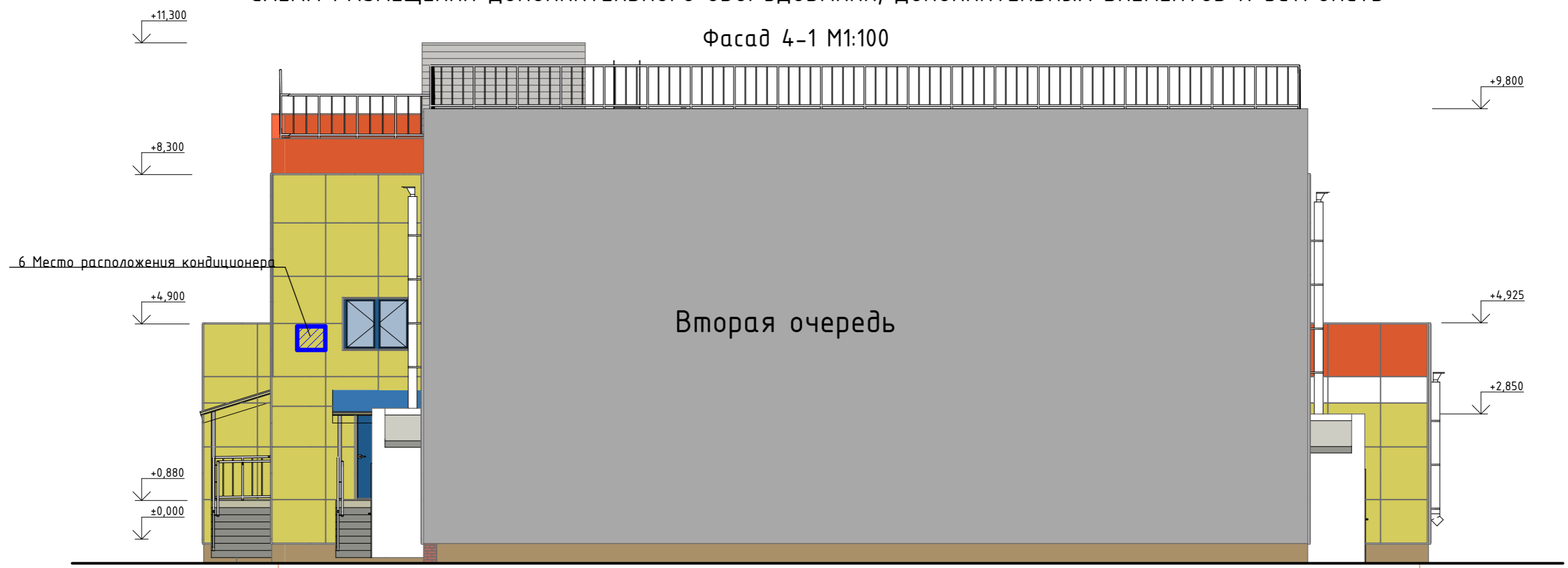
Подп. и дата

Инв. № подл.

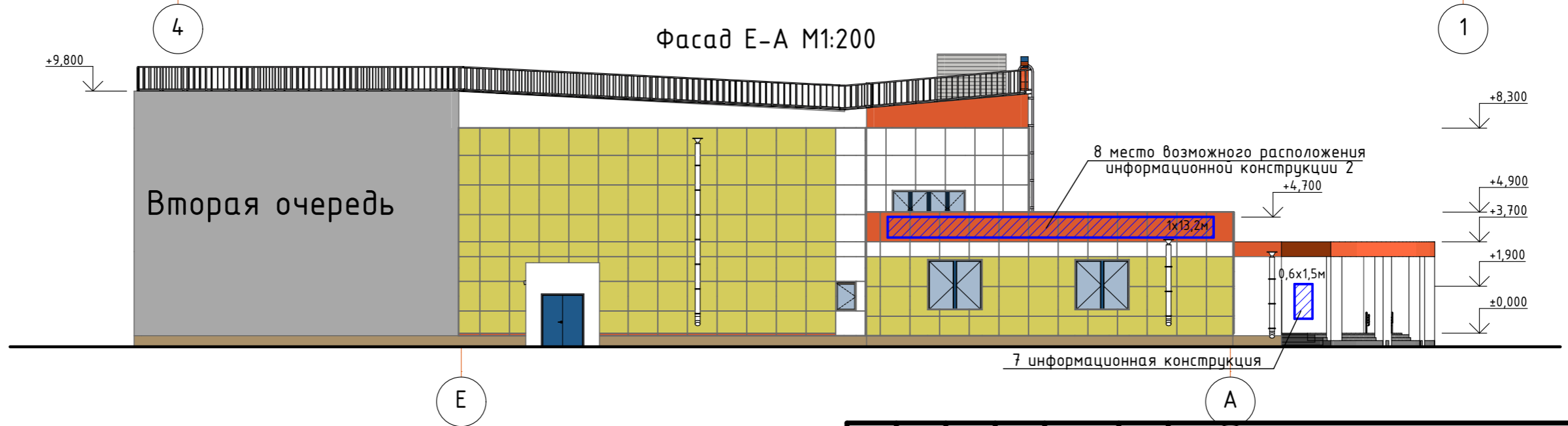
						87			
						г. Красноярск, ул.Мичурина, 30			
Изм.	Колуч	Лист	№Док.	Подп.	Дата	Паспорт фасадов	Стадия	Лист	Листов
							Р	09	
Разработал	Жигаев Е.Г.						Схема расположения дополнительного оборудования, дополнительных элементов и устройств		
Проверил	Петрова С.Ю.								
Н.контроль	Арминов Д.В.								

СХЕМА РАЗМЕЩЕНИЯ ДОПОЛНИТЕЛЬНОГО ОБОРУДОВАНИЯ, ДОПОЛНИТЕЛЬНЫХ ЭЛЕМЕНТОВ И УСТРОЙСТВ

Фасад 4-1 М1:100



Фасад E-A М1:200



Согласовано

Взам. инв. №	
Подп. и дата	
Инв. № подл.	


						87			
						г. Красноярск, ул.Мичурина, 30			
Изм.	Колуч	Лист	№Док.	Подп.	Дата	Паспорт фасадов	Стадия	Лист	Листов
							Р	10	
Разработал	Жигалев Е.Г.					Схема расположения дополнительного оборудования, дополнительных элементов и устройств			
Проверил	Петрова С.Ю.								
Н.контроль	Арминов Д.В.								

Перечень оборудования, дополнительных элементов и устройств

п/п	Тип дополнительного оборудования, дополнительного элемента или устройства	Краткое описание	Расположение (Фасад, этаж)	Номер листа паспорта фасадов, содержащего схему	Отметка о демонтаже
1	Ряд внешних блоков кондиционеров	Ряд внешних блоков кондиционеров, размер зоны размещения 14x0,6 метров.	Расположена на главном фасаде за парапетом первого этажа	9	
2	Крышная информационная конструкция	Состоит из отдельно стоящих букв "Детский кинотеатр МЕЧТА", длина 20 метров, высота не превышает 1,8 метров (существующая)	Расположена на главном фасаде на парапете второго этажа, оранжевого и синего цвета	9	
3	Информационная конструкция 1	Возможная информационная конструкция размером 1x6 метров.	Расположена на главном фасаде на парапете первого этажа	9	
4	Баннерное панно 1	Баннерное панно размером 3,6x2,8 метра.	Расположено на главном фасаде на первом этаже	9	
5	Баннерное панно 2	Баннерное панно максимальным размером 2,8x2,8 метра.	Расположено на главном фасаде на первом этаже	9	
6	Внешний блок кондиционера	Замаскировать экраном окрашенным в цвет фасада	Расположена на фасаде А-Е на втором этаже	10	
7	Информационная конструкция 2	Возможная информационная конструкция размером 1x13,2 метров.	Расположена на фасаде Е-А на парапете первого этажа	10	
8	Информационная конструкция 3	Возможная информационная конструкция размером 0,6x1,5 метров	Расположена на фасаде Е-А на первом этаже, перед центральным входом	10	

Согласовано

Взам. инв. №	
Подп. и дата	
Инв. № подл.	

						87			
						г. Красноярск, ул.Мичурина, 30			
Изм.	Колуч	Лист	№Док.	Подп.	Дата	Паспорт фасадов	Стадия	Лист	Листов
							Р	11	
Разработал	Жигалев Е.Г.					Перечень оборудования, дополнительных элементов и устройств			
Проверил	Петрова С.Ю.								
Н.контроль	Арминов Д.В.								

Компьютерный монтаж фотографии главного фасада



Согласовано				
	Взам. инв. №			
	Подп. и дата			
	Инв. № подл.			

						87			
						г. Красноярск, ул. Мичурина, 30			
Изм.	Колуч	Лист	№Док.	Подп.	Дата	Паспорт фасадов	Стадия	Лист	Листов
							Р	12	
Разработал		Жигаев Е.Г.				Компьютерный монтаж			
Проверил		Петрова С.Ю.							
Н.контроль		Арминов Д.В.							

