

Общество с ограниченной ответственностью

"КрасИнформСистем"

НЕЖИЛОЕ ЗДАНИЕ

Красноярск, пр-кт Мира, 88

ПАСПОРТ ФАСАДОВ

30а.10.2018-ПФ

2018 г.

СОГЛАСОВАНО

М.П.

« ____ » _____ 20 ____ г. № _____

ПАСПОРТ ФАСАДОВ

Адрес здания, строения, сооружения: г. Красноярск, пр-кт Мира, 88

Год постройки: 1911

Автор архитектурного проекта: не известен

Число этажей: 3

Серия (при наличии): -

Назначение: кинотеатр

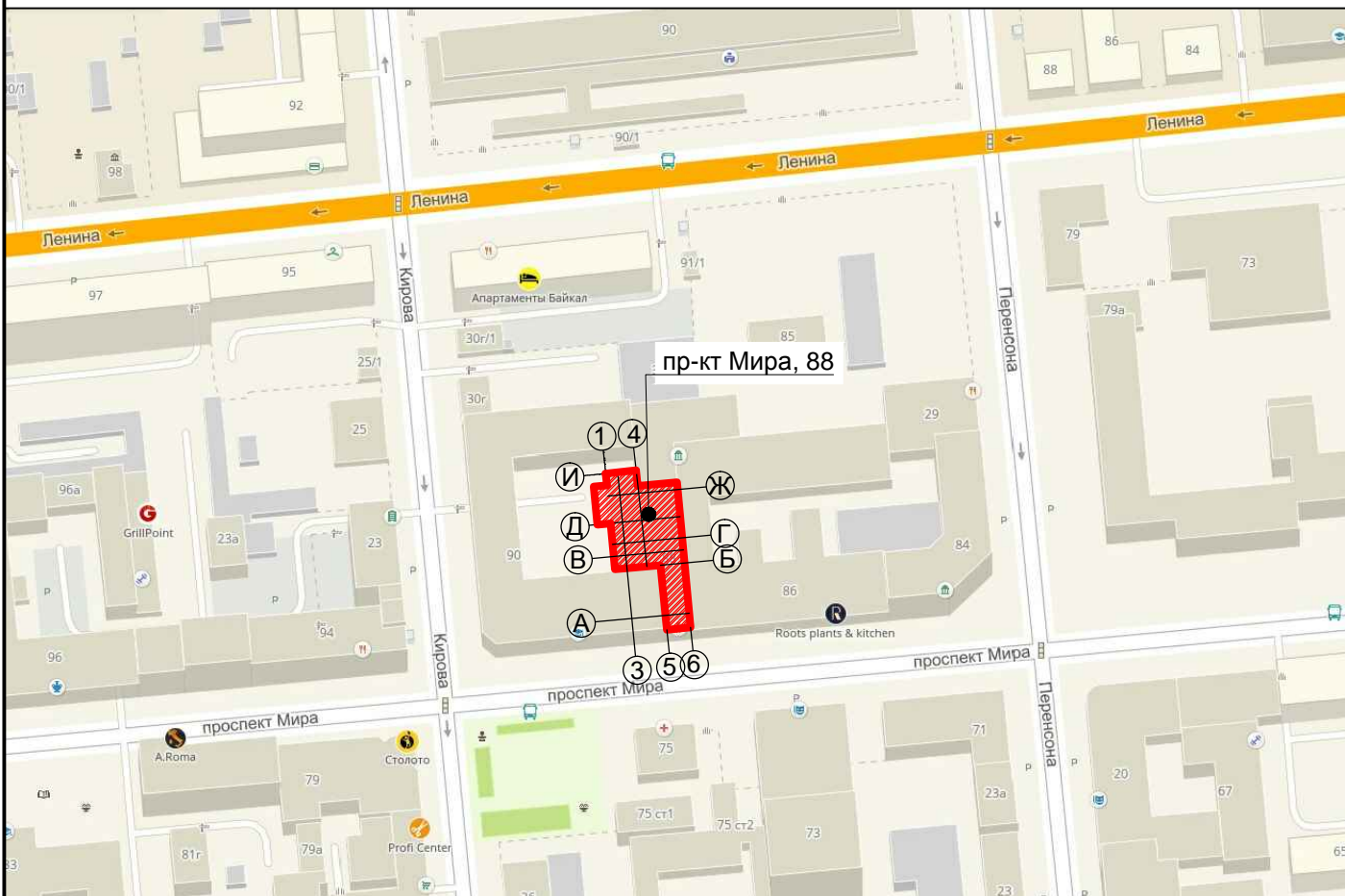
Статус здания, строения (при наличии): -

Лицо, ответственное за эксплуатацию: МАУ "Специализованный детский кинотеатр "Мечта"

Паспорт фасадов составлен по состоянию
на «01» ноября 2018 г.

Актуализирован « ____ » _____ ____ г.

Ситуационный план



-здание кинотеатра "Дом кино"

Пояснительная записка

1. Описание существующего облика, текущей градостроительной ситуации, технического состояния и использования Объекта.

Объект расположен по адресу: г. Красноярск, пр-кт Мира, 88; зона I: зона особого городского значения (Приложение 1 к Правилам благоустройства территории города Красноярска, утверждённым решением Красноярского городского Совета депутатов от 25 июня 2013 г. N В-378). Функциональное назначение - кинотеатр.

Облицовка наружных стен - штукатурка, окраска (со стороны пр-та Мира), навесной вентилируемый фасад облицован керамогранитными плитками жёлтых оттенков (дворовой фасад).

В существующем оформлении фасадов используются следующие цвета:

- оконные рамы: RAL 9003;
- дверные переплеты: RAL 8011, RAL 8003, RAL 7044;
- гранитный барельеф над центральным входом: RAL 8002;
- козырек над центральным входом: RAL 9003, RAL 9017;
- боковой фасад: RAL 1013, RAL 4002.

На главном фасаде располагается гранитный барельеф с изображением женщины с серпом, молотом и надписью "Пролетарская революция". Справа и слева от главного входа расположены рекламно-информационные материалы, выполненные с помощью печати на баннерной ткани.

2. Описание проектируемого архитектурного облика, характеристика принципиальных архитектурных и технологических решений для осуществления ремонта фасадов (переустройства, перепланировки, реконструкции, реставрации) объекта.

Паспорт отображает фактическое состояние фасада с корректировкой некоторых элементов. Для приведения фасадов в соответствие с паспортом необходимо выполнить следующие работы:

- демонтировать информационную конструкцию белого цвета (настенное панно с внутренней подсветкой), расположенную на витраже над главным входом в здание;
- упорядочить настенные панно (поз. 2, 3, 4 в перечне дополнительного оборудования, дополнительных элементов и устройств), расположенные у главного входа, с привязкой к единой горизонтальной оси.

Архитектурно-художественная подсветка не предусмотрена.

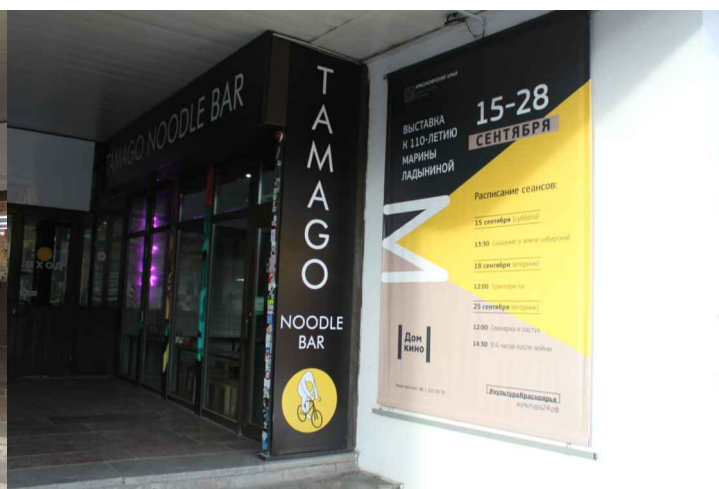
3. Информация о сроках проведения работ.

Для объектов расположенных в зоне особого городского значения Правилами благоустройства установлен общий срок завершения работ по приведению рекламно-информационного оформления фасадов в соответствие с паспортом фасадов - 01.02.2019.

Материалы фотофиксации существующего состояния фасадов.
Главный фасад в осях 5-6

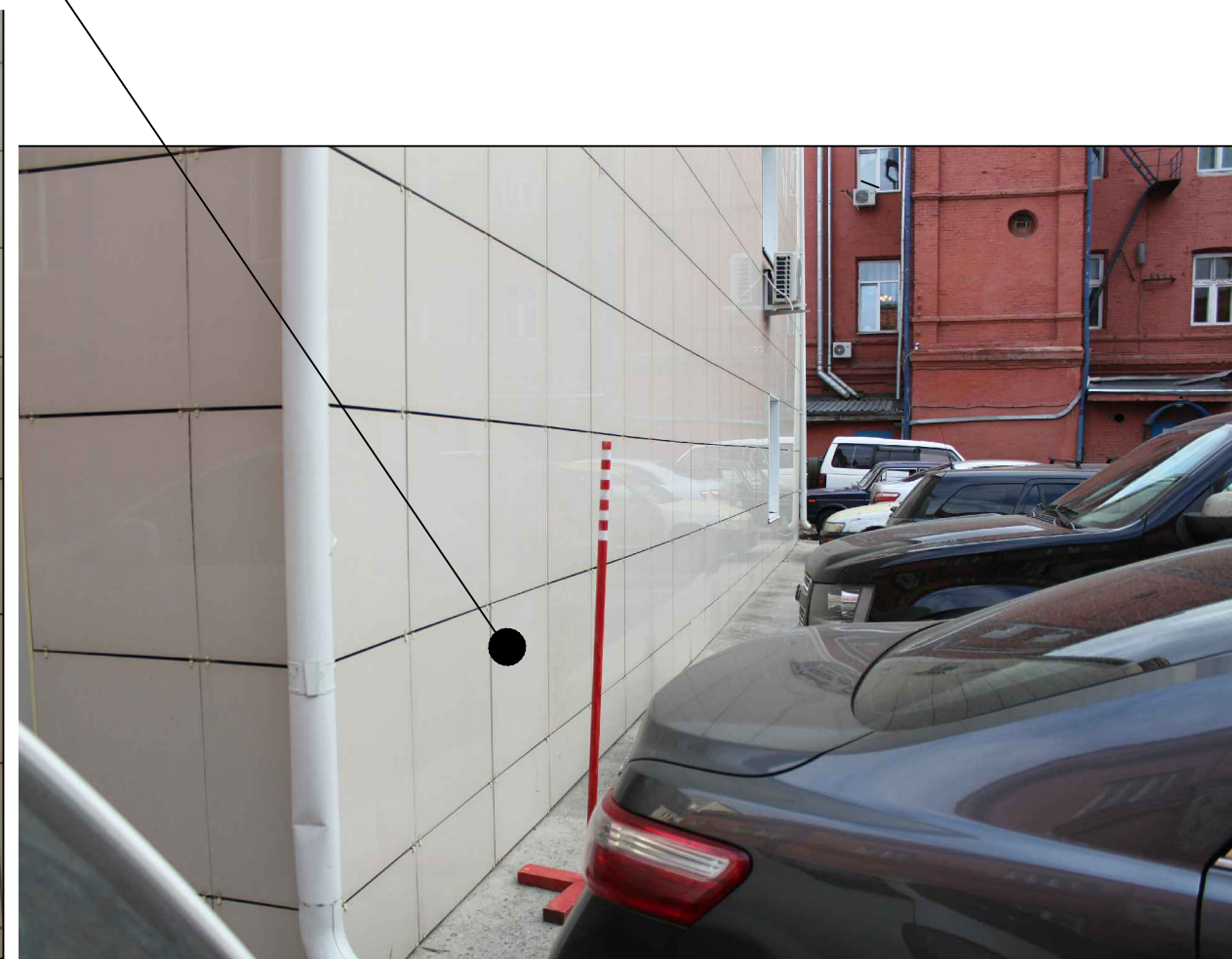


Вид А



Вид Б

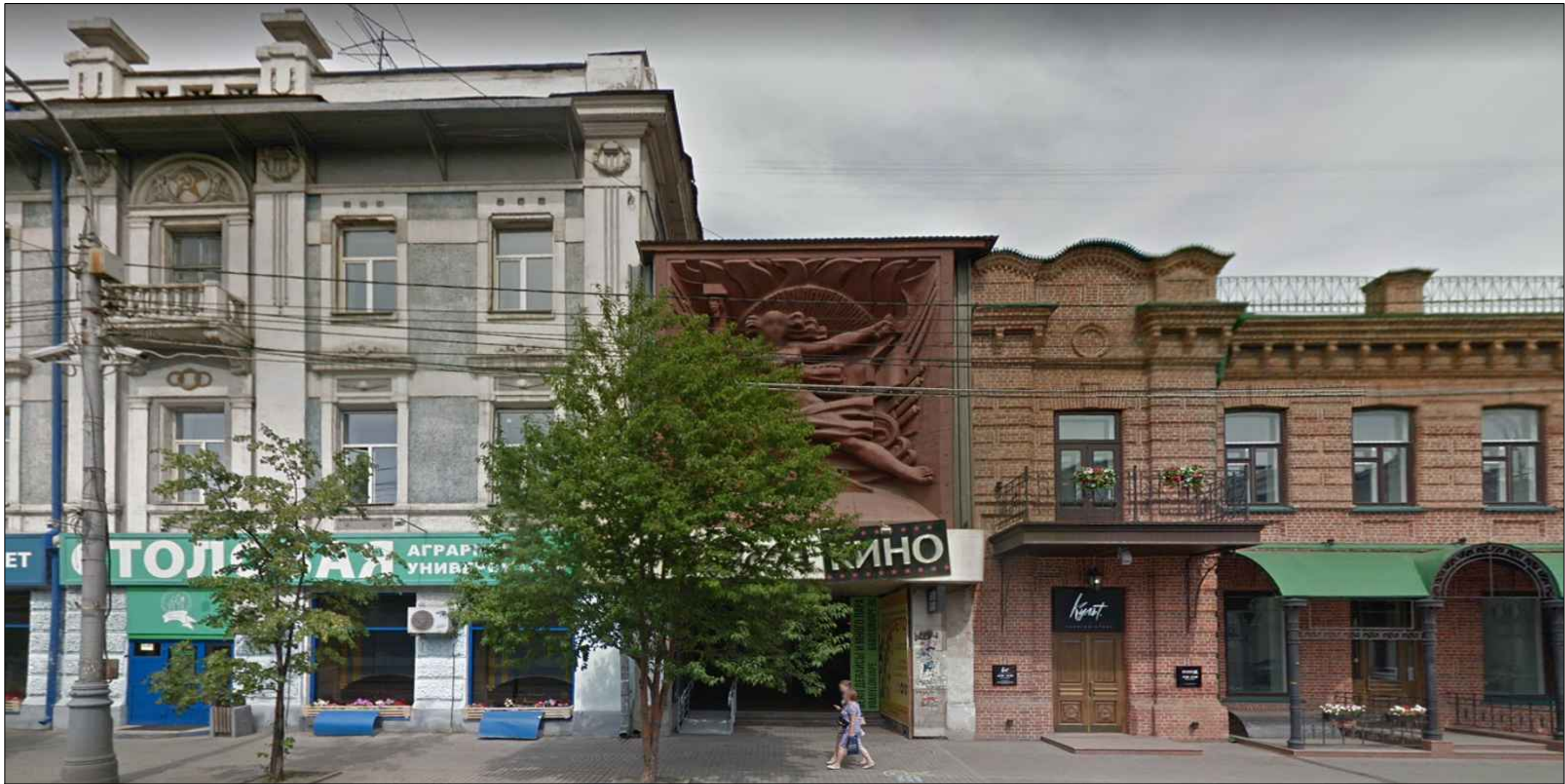
Материалы фотофиксации существующего состояния фасадов.
Боковой фасад в осях И-Б



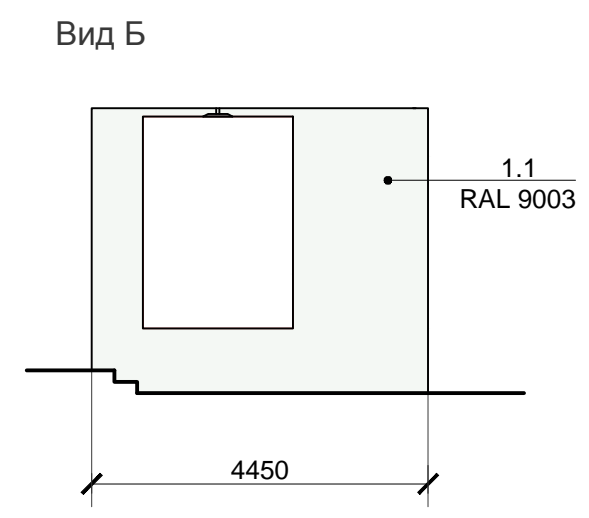
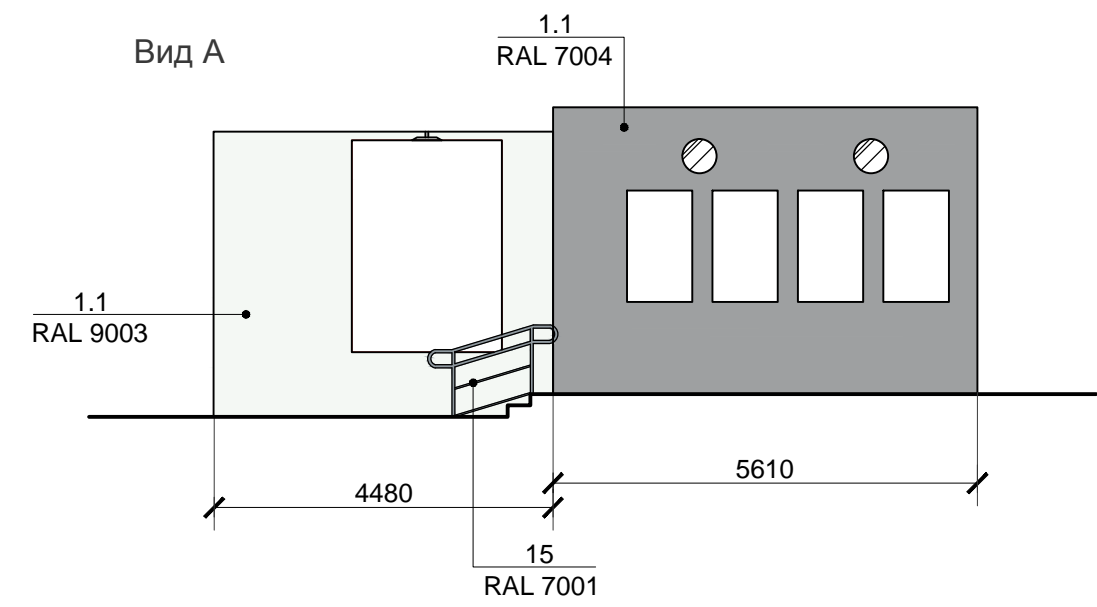
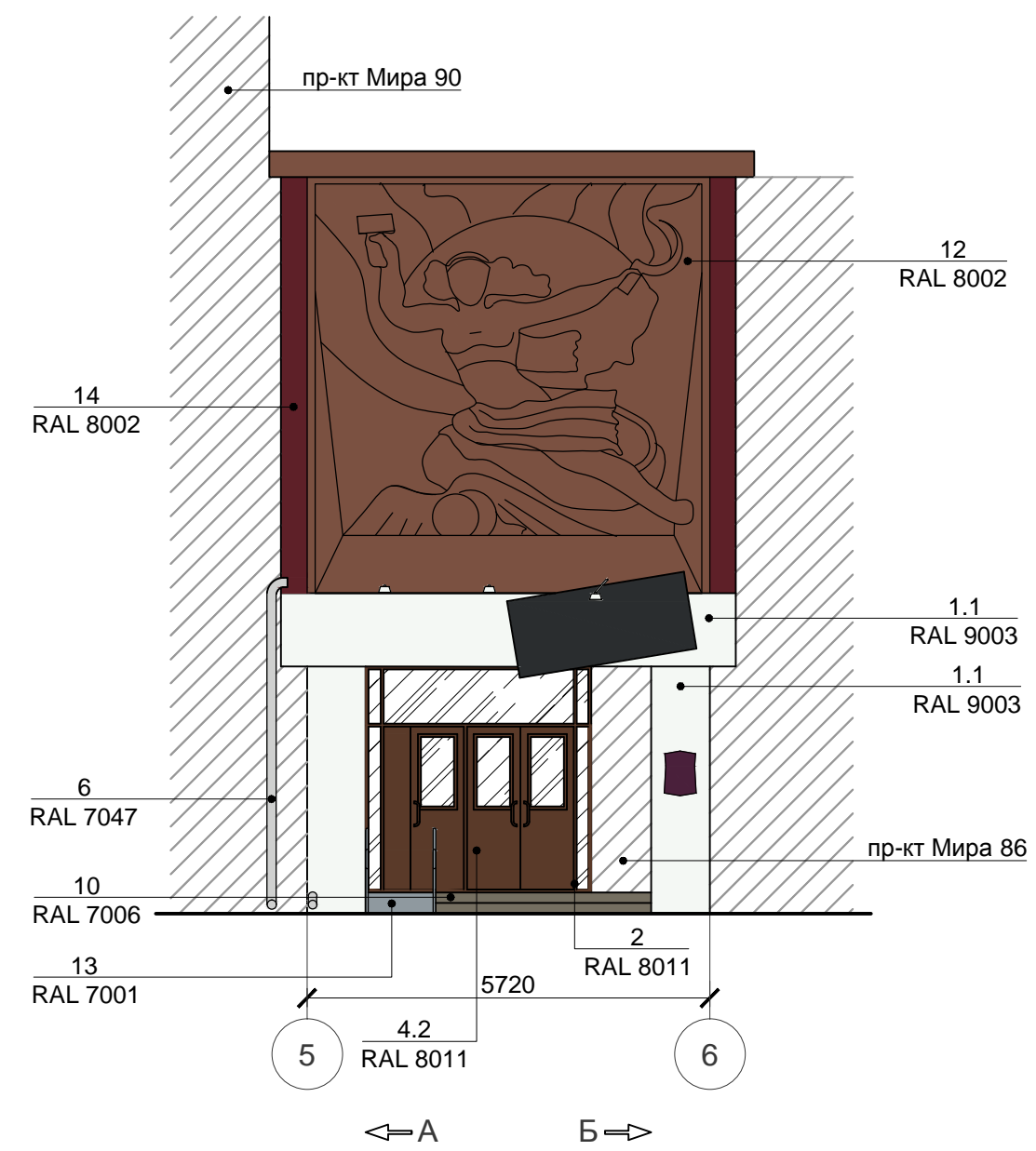
Материалы фотофиксации существующего состояния фасадов .
Дворовой фасад в осях 4-1



Фотографическое изображение развертки фрагмента улицы с главного фасада

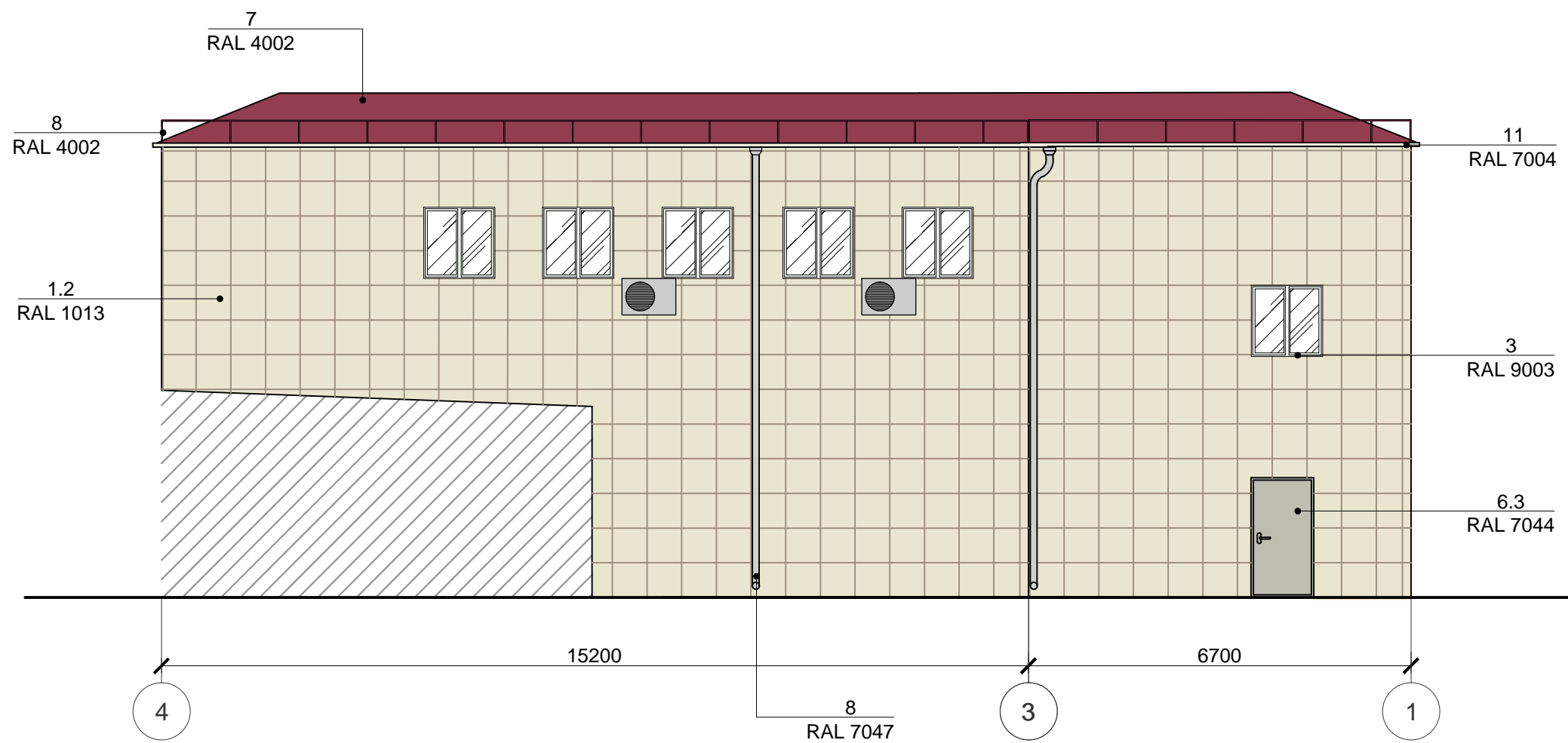


Колористическое решение.
Главный фасад в осях 5-6



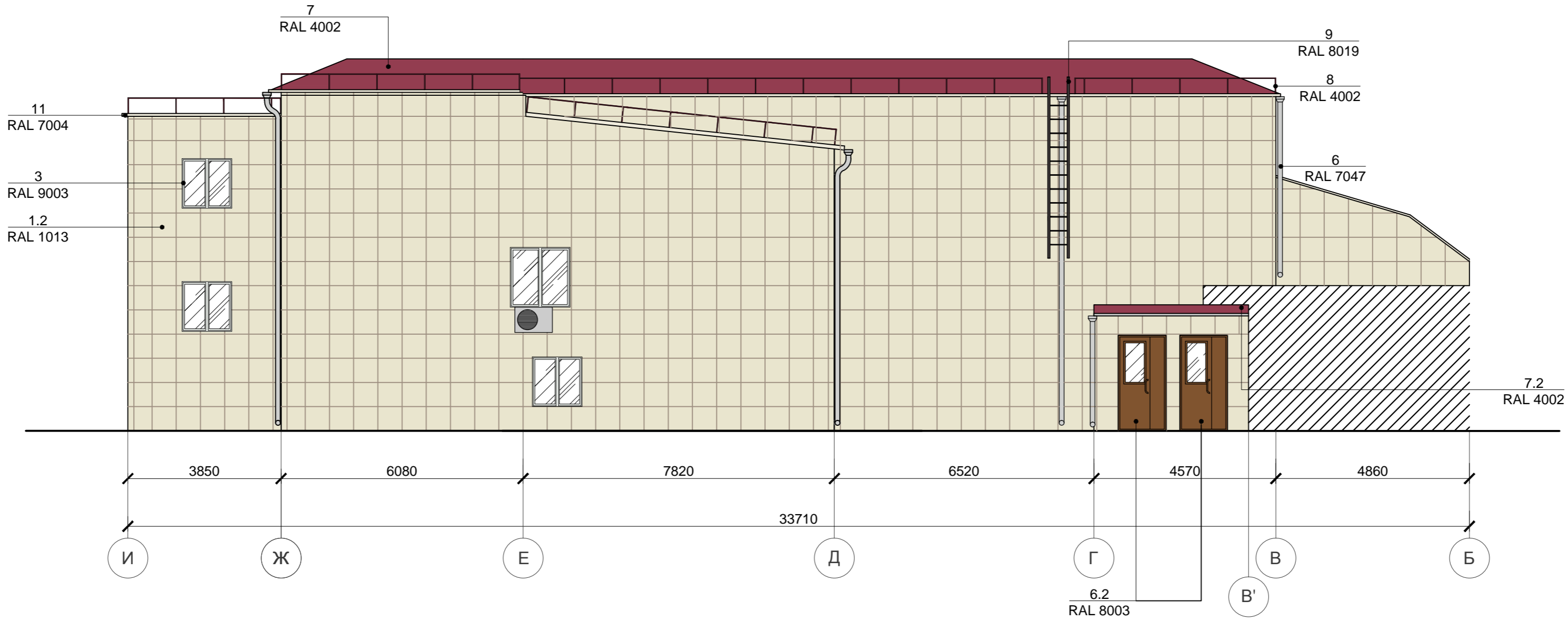
1. Ведомость применяемых материалов приведена на стр. 11.

Колористическое решение фасадов.
Дворовой фасад в осях 4-1



1. Оси обозначены условно;
2. Ведомость применяемых материалов приведена на стр. 11.

Колористическое решение фасадов.
Боковой фасад в осях И-Б



1. Оси обозначены условно;
2. Ведомость применяемых материалов приведена на стр. 11.

Ведомость применяемых материалов


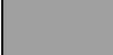
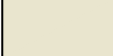







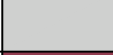



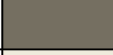
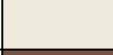



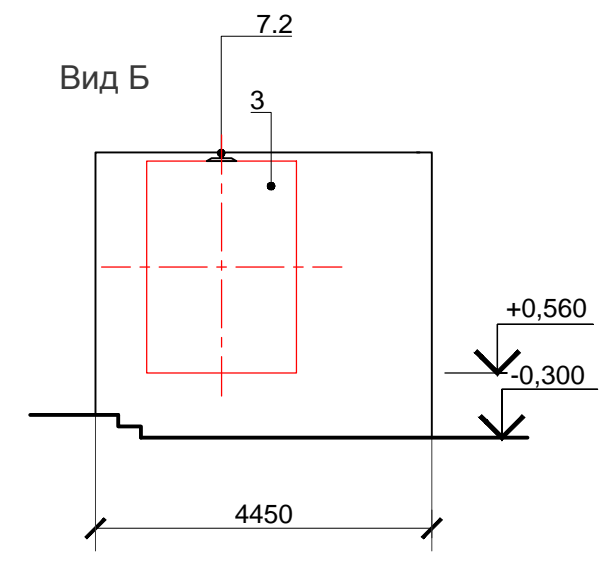
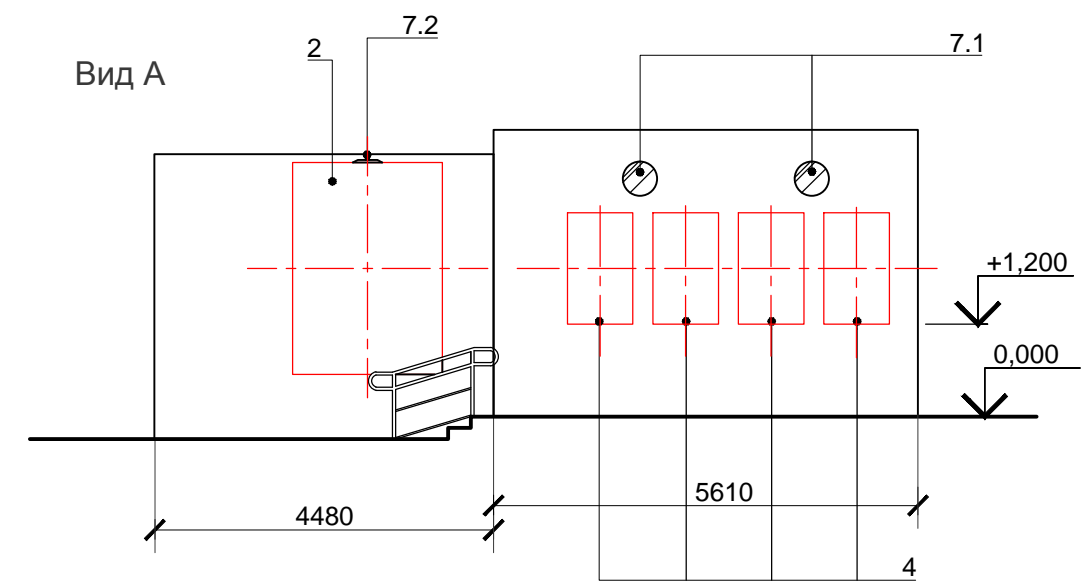
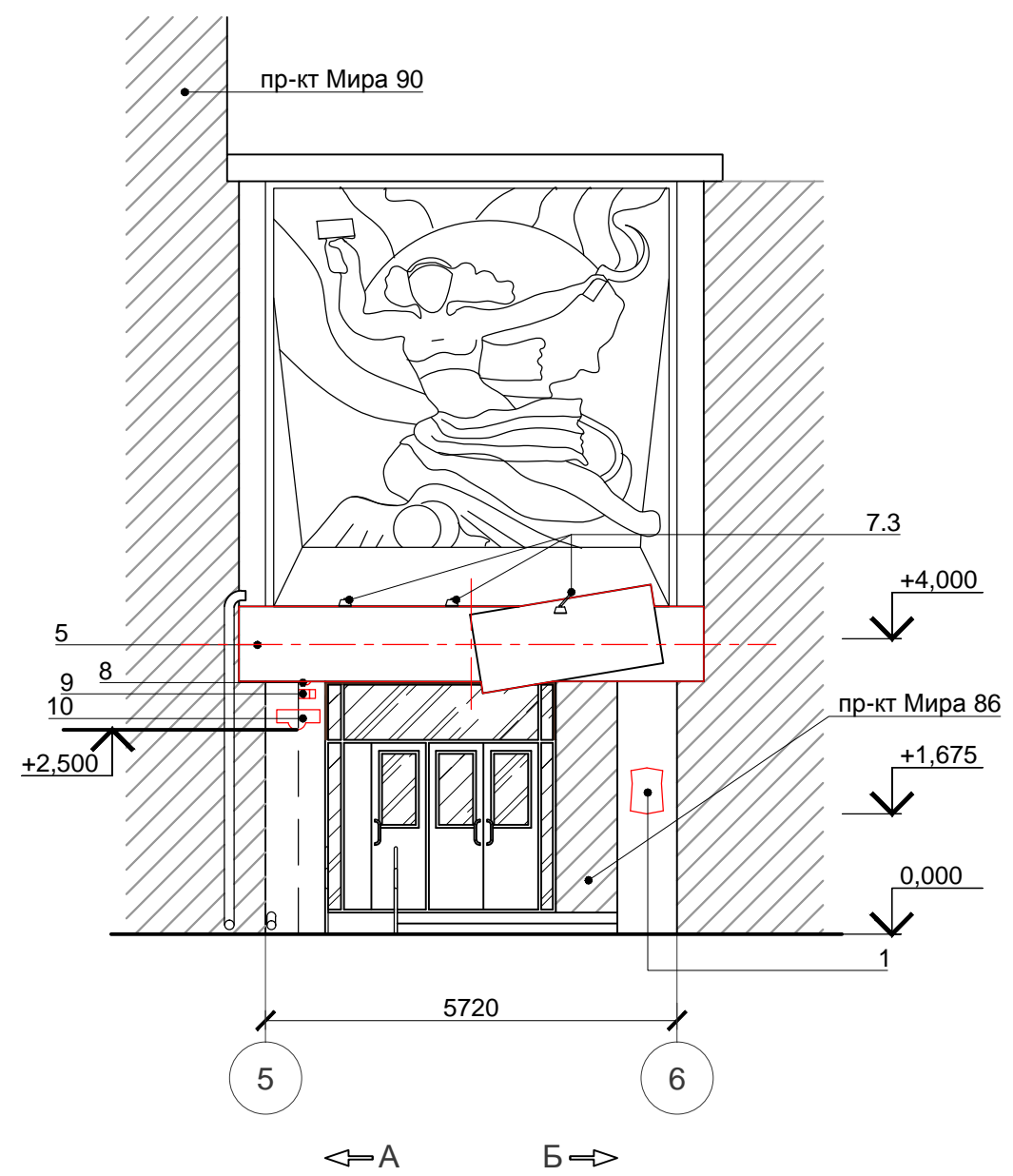
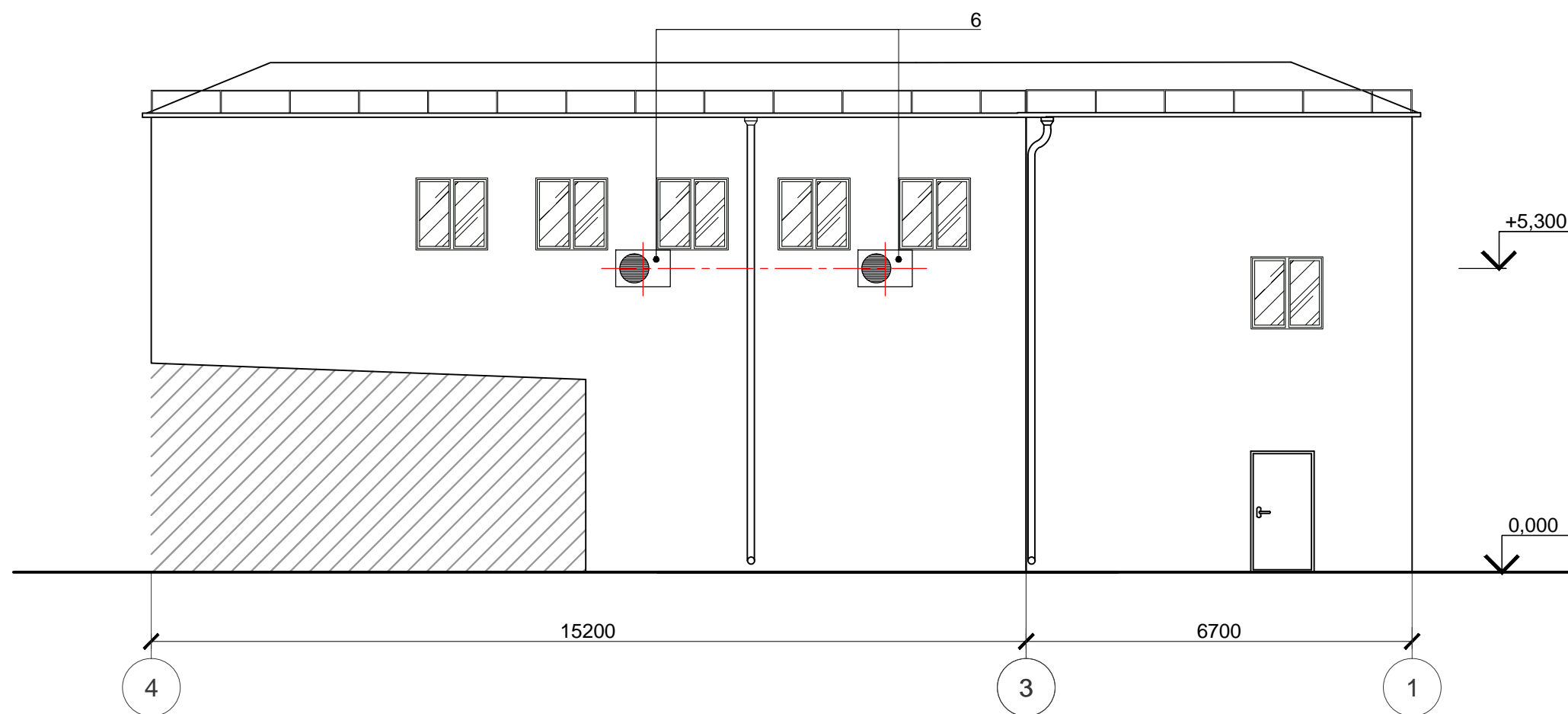
№п/п	Элемент фасада	Эталон цвета	Вид отделки	Индекс по цветовой палитре
1.1	Стены		Покраска	RAL 9003
			Покраска	RAL 7004
1.2			Керамогранитная плитка	RAL 1013
2	Витраж		ПВХ	RAL 8011
3	Переплеты окон		ПВХ	RAL 9003
4.1	Дверные полотна		ПВХ	RAL 8011
4.2			ПВХ	RAL 8003
4.3			Металлические двери	RAL 7044
5.1	Козырьки		Покраска существующей конструкции	RAL 9003
5.2			Профилированный лист	RAL 4002
6	Водосточные трубы		Оцинкованная сталь	RAL 7047
7	Кровля		Профилированный лист	RAL 4002
8	Ограждение кровли		Покраска	RAL 4002
9	Лестница на кровлю		Покраска	RAL 8019
10	Ступени крылец		Керамогранитная плитка	RAL 7006
11	Свес кровли		Обшивка	RAL 9001
12	Гранитный барельеф		Покраска существующих конструкций	RAL 8002
13	Пандус		Покраска	RAL 7001
14	Обшивка		Профлист	RAL 3005

Схема размещения дополнительного оборудования, дополнительных элементов и устройств. Главный фасад в осях 5-6



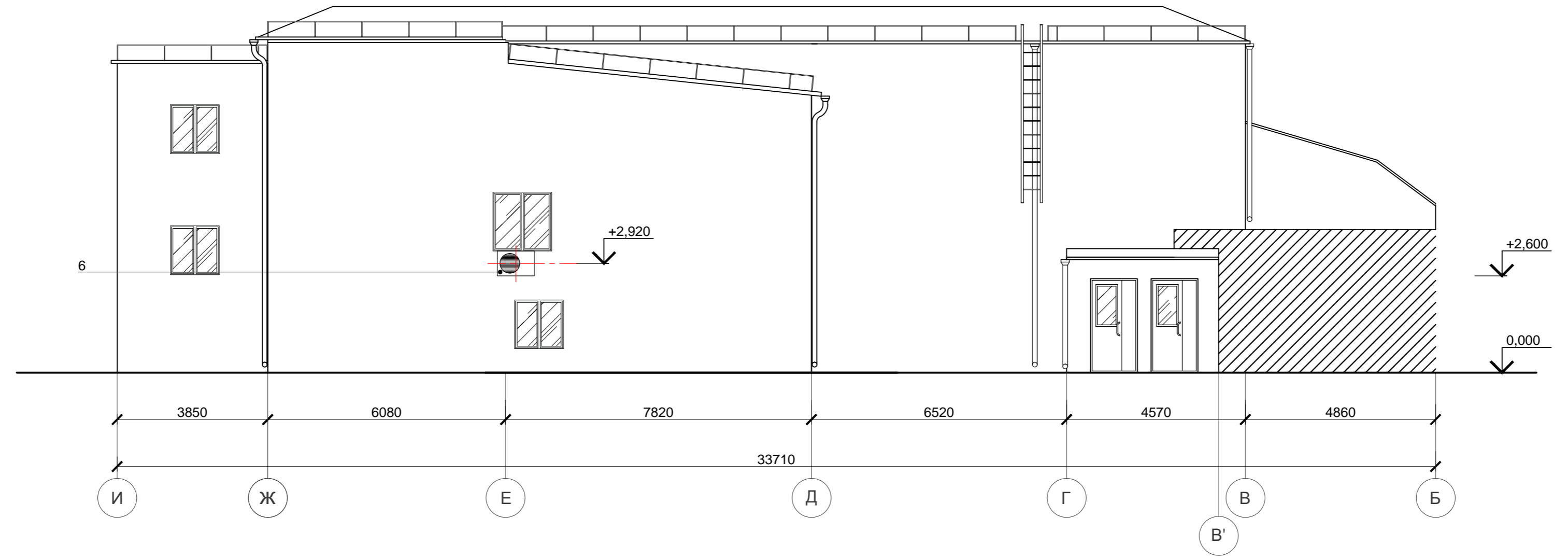
- 1. Габаритные размеры конструкций приведены в перечне дополнительного оборудования, дополнительных элементов и устройств на стр. 15;
- 2. На чертежах указано возможное расположение вывесок и информационных конструкций.

Схема размещения дополнительного оборудования , дополнительных элементов и устройств.
Дворовой фасад в осях 4-1



- 1. Габаритные размеры конструкций приведены в перечне дополнительного оборудования , дополнительных элементов и устройств на стр. 15;
- 2. На чертежах указано возможное расположение дополнительного оборудования .

Схема размещения дополнительного оборудования, дополнительных элементов и устройств.
Боковой фасад в осях 4-1



1. Габаритные размеры конструкций приведены в перечне дополнительного оборудования , дополнительных элементов и устройств на стр. 15;
2. На чертежах указано возможное расположение дополнительного оборудования .

Перечень дополнительного оборудования, дополнительных элементов и устройств

№п/п	Тип дополнительного оборудования, дополнительного элемента или устройства	Краткое описание	Расположение (фасад, этаж)	Номер листа паспорта фасадов, содержащего схему	Отметка о демонтаже
Дополнительные элементы и устройства					
1	Информационная конструкция	Учрежденческая доска. Печать на непрозрачном пластике. Размеры вывески 600 x 700(н). Цвет фона - RAL 4007, цвет букв - RAL 9003.	Главный фасад. Справа от входа в месте фактического нахождения или осуществления деятельности юридического лица или индивидуального предпринимателя.	12	
2	Информационная конструкция	Настенное баннерное панно. Печать на баннерной ткани с информацией о репертуаре. Подсветка осуществляется светодиодными прожекторами (поз. 7.2). Размеры панно - 1980x2800(н). Негорючий материал.	Левая стена внутреннего пространства главного входа на единой горизонтальной оси с конструкцией в позициях 3,4, в месте фактического нахождения или осуществления деятельности юридического лица или индивидуального предпринимателя.	12	
3	Информационная конструкция	Настенное баннерное панно. Печать на баннерной ткани с нанесённым рекламным изображением. Подсветка осуществляется светодиодными прожекторами (поз. 7.2). Размеры панно - 1980x2800(н). Негорючий материал.	Правая стена внутреннего пространства главного входа на единой горизонтальной оси с конструкцией в позициях 2,4, в месте фактического нахождения или осуществления деятельности юридического лица или индивидуального предпринимателя.	12	
4	Информационная конструкция	Настенное баннерное панно. Печать на баннерной ткани с нанесённым рекламным изображением. Подсветка осуществляется двумя лампами в форме окружности. Размеры панно - 870x1500(н). Негорючий материал.	Левая стена внутреннего пространства главного входа на единой горизонтальной оси с конструкцией в позициях 2,3, в месте фактического нахождения или осуществления деятельности юридического лица или индивидуального предпринимателя.	12	
5	Информационная конструкция	Конструкция из отдельных букв и элементов с подложкой. Цвета: белый RAL 9003, чёрный RAL 9017. Материал - пластик. Габаритные размеры - 6500x1500(н).	Главный фасад, над входом, в месте фактического нахождения или осуществления деятельности юридического лица или индивидуального предпринимателя. Центрируется относительно входной двери.	12	
Дополнительное оборудование					
6	Наружные блоки кондиционеров	Нейтральная окраска, максимально приближенная к архитектурному фону (колору фасада).	Упорядочено с привязкой к единой (горизонтальной, вертикальной) системе осей. Главный фасад, боковой фасад, дворовой фасад. Во внутреннем дворе	13,14	
7.1	Устройство наружного освещения	Настенный светильник в форме окружности с диаметром 460 мм.	Левая сторона внутреннего пространства главного входа над настенными панно	12	
7.2		Светодиодный светильник.	Левая, правая сторона внутреннего пространства главного входа над настенными панно	12	
7.3		Светодиодный светильник.	На главном фасаде над информационной конструкцией из отдельных букв и элементов с подложкой	12	
8	Камера видеонаблюдения	Камера видеонаблюдения сферической формы. Размеры - 130x90(н).	Левый верхний угол главного входа.	12	
9	Датчик сигнализации	Датчик сигнализации прямоугольной формы. Размеры - 100x170(н).	Левый верхний угол главного входа.	12	
10	Знак городской информации	Указатель с наименованием улицы, номера дома, предназначенный для визуальной ориентации в городе. Табличка в бело-синей гамме	Указано возможное место расположения в соответствии с требованиями п.11 Правил благоустройства территории города Красноярска	12	

Лист регистрации изменений