

Свидетельство о допуске к работам по подготовке проектной документации,  
которые оказывают влияние на безопасность объектов капитального строительства № 9801.  
№ СРО-П-145-04032010 от 23 июля 2013 г.

Заказчик – Администрация центрального района в городе Красноярске

г. Красноярск, пр. Мира, 63

ПАСПОРТ ФАСАДОВ

КП-135/Б-18-ПФ

Красноярск, 2018

Свидетельство о допуске к работам по подготовке проектной документации,  
которые оказывают влияние на безопасность объектов капитального строительства № 9801.  
№ СРО-П-145-04032010 от 23 июля 2013 г.

Заказчик – Заказчик – Администрация центрального района в городе Красноярске

г. Красноярск, пр. Мира, 63

## ПАСПОРТ ФАСАДОВ

КП-135/Б-18-ПФ

Директор \_\_\_\_\_ Ращепкин З.Э.

Главный инженер проекта \_\_\_\_\_ Жеребдор А.В.

Красноярск, 2018

СОГЛАСОВАНО

М.П.

«\_\_\_\_\_» \_\_\_\_\_ 20\_\_\_\_ г. № \_\_\_\_\_

ПАСПОРТ ФАСАДОВ

Адрес здания, строения, сооружения: Красноярский край, г. Красноярск,  
Центральный район, пр. Мира, 63

Год постройки: 1973 г.

Автор архитектурного проекта: неизвестен

Число этажей: 5/1 этажей (подземный этаж)

Серия (при наличии): отсутствует

Назначение: нежилое здание (административное)

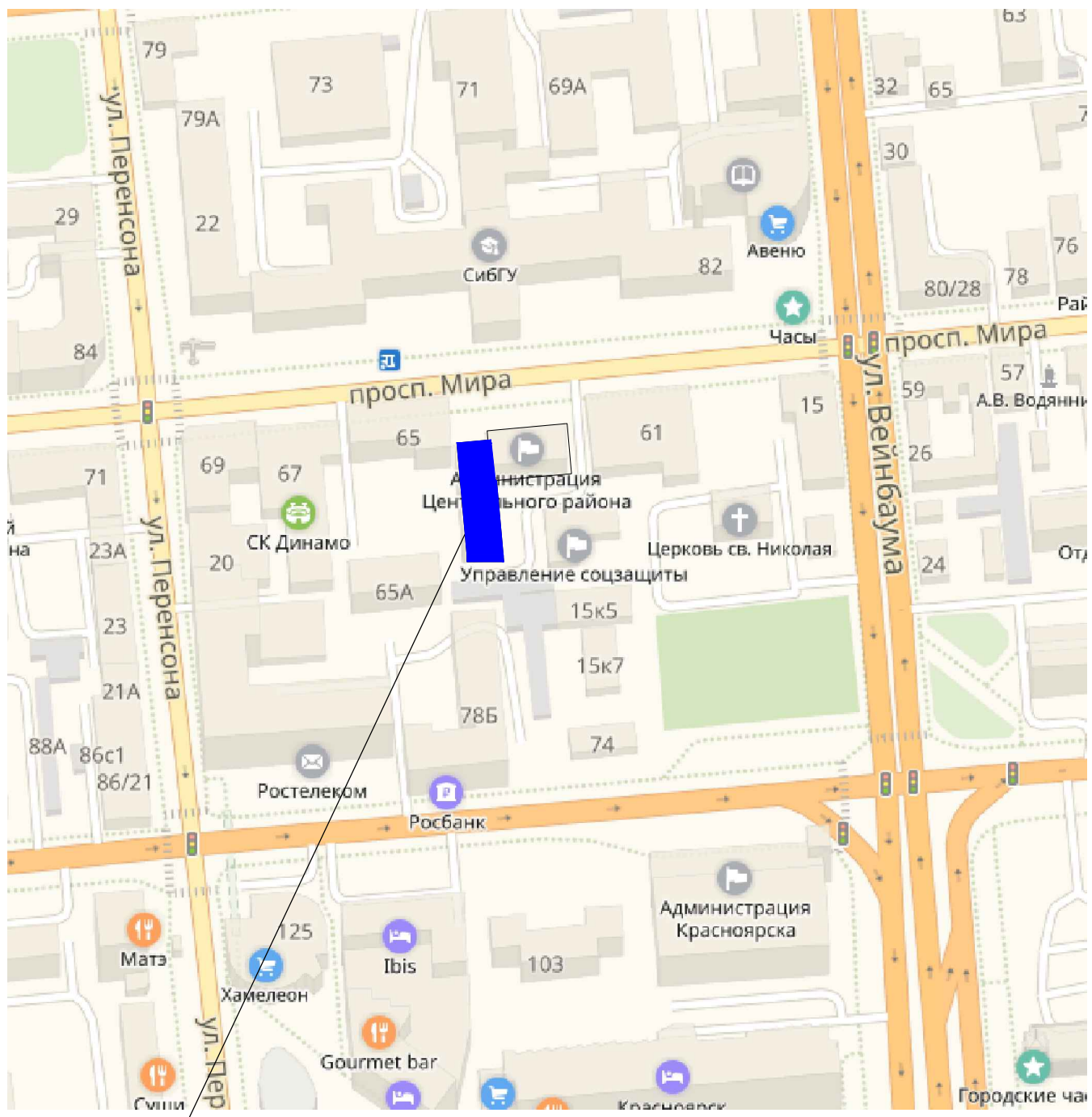
Статус здания, строения (при наличии) отсутствует

Лицо, ответственное за эксплуатацию: Зими́на Е.В., начальник отдела  
по организационно кадровой работе

Согласовано			
Инв. № подл.	Подп. и дата	Взам. инв. №	

Паспорт фасадов составлен по состоянию  
на «15» декабря 2018 г.  
Актуализирован «\_\_\_\_\_» \_\_\_\_\_ г.

Ситуационный план



г. Красноярск, пр. Мира, 63  
 Администрация Центрального района города Красноярска

Согласовано

Инф. № подл.	Подп. и дата	Взам. инб. №

Изм.	Кол. уч.	Лист	№ док.	Подп.	Дата
Разраб.		Пьяниченко		<i>[Signature]</i>	11.18
ГИП		Жеребор		<i>[Signature]</i>	11.18
Н. контр.		Иванов		<i>[Signature]</i>	11.18

КП-135/Б-18-ПФ		
г. Красноярск, пр. Мира, 63		
Стадия	Лист	Листов
П	2	
Паспорт фасадов		
Ситуационный план М 1:2000		

## Пояснительная записка

Паспорт фасадов здания, расположенного по адресу: Красноярский край, г. Красноярск, Центральный район, пр. Мира, 63 разработан на основании:

- задания Заказчика;
- Технического паспорта нежилого здания (строения) от 29 апреля 2015 г.;
- Постановления №399 от 19.06.2018г. «Об утверждении Порядка составления, изменения и согласования паспорта фасадов зданий, строений на территории города Красноярска»;
- Постановления №268 от 19.04.2018г. «Об утверждении архитектурно-художественного регламента улиц, общественных пространств города Красноярска».
- Согласно Решению Красноярского городского Совета депутатов от 25 июня 2013 г. N В-378 «Об утверждении правил благоустройства на территории города Красноярска» и приложению «Правила благоустройства территории города Красноярска» объект расположен в зоне 1 «Зона особого городского значения» (на всем протяжении).

Объект проектирования – пятиэтажное нежилое кирпичное здание, общей площадью 2442,9 м2. Год постройки – 1973 год. В здании находится Администрация Центрального района г. Красноярска. Дворовая часть огорожена высоким забором.

Здание расположено в центре города Красноярска на проспекте Мира. Главный фасад в осях 1-2 выходит на проспект Мира.

Объект окружен торгово-офисными зданиями, напротив расположен Сибирский государственный университет науки и технологий им. академика М.Ф. Решетнева.

Крыльцо главного фасада облицовано тротуарной плиткой, дворового – керамогранитной плиткой. Фасад в осях 1-2 оштукатурен и окрашен. Дворовые фасады облицованы кирпичом без отделки, низ фасада окрашен.

Данным паспортом фасадов предусмотрены изменения существующего состояния фасадов:

1. Наружные блоки кондиционеров расположены на фасадах в осях Б-А, А-Б. Данное оборудование должно быть размещено согласно системе горизонтальных и вертикальных осей, предложенной в паспорте фасадов. (Постановления №268 от 19.04.2018г. «Об утверждении архитектурно-художественного регламента улиц, общественных пространств города Красноярска», пункт 11);

2. При установке наружных блоков кондиционеров инженерные сети (дренажные трубки, сеть питания) должны прокладываться по поверхности фасада здания, строения, сооружения скрыто, в коробах. Цвет короба должен соответствовать цвету фасада здания, строения, сооружения. Длина наружной части указанных инженерных сетей, прокладываемых по фасаду здания, строения, сооружения, должна быть минимально возможной. (Постановление № В-378 от 25.06.2013г. «ОБ УТВЕРЖДЕНИИ ПРАВИЛ БЛАГОУСТРОЙСТВА ТЕРРИТОРИИ ГОРОДА КРАСНОЯРСКА», пункт 2.5);

3. Фасады зданий, строений, сооружений не должны иметь видимых повреждений и должны содержаться в чистоте и исправном состоянии. (Постановление № В-378 от 25.06.2013г. «ОБ УТВЕРЖДЕНИИ ПРАВИЛ БЛАГОУСТРОЙСТВА ТЕРРИТОРИИ ГОРОДА КРАСНОЯРСКА», пункт 2.8).

Срок завершения работ по приведению фасадов здания в соответствие с паспортом – 01.02.2019.

Принятые в паспорте фасадов здания решения соответствуют требованиям экологических, санитарно-гигиенических, противопожарных и других норм, действующих на территории Российской Федерации, и обеспечивают безопасную для жизни и здоровья людей эксплуатацию объекта.

Предусмотренные паспортом решения не нарушают несущую способность конструкций здания.

## Состав альбома


Лист	Наименование	Примечание
1	Форма паспорта фасадов	
2	Ситуационный план М 1:2000	
3	Состав альбома Пояснительная записка	
4	Материалы фотофиксации существующего состояния фасада в осях 1-2, Б-А	
5	Материалы фотофиксации существующего состояния фасада в осях 2-1, А-Б	
6	Материалы фотофиксации существующего состояния фасада в осях А-Б	
7	Фотографическое изображение развертки фрагмента улицы с главного фасада	
8	Колористическое решение фасада в осях 1-2, 2-1. М 1:200	
9	Колористическое решение фасада в осях Б-А. М 1:200	
10	Колористическое решение фасада в осях А-Б, М 1:200	
11	Ведомость применяемых материалов	
12	Схема расположения дополнительного оборудования, дополнительных элементов и устройств фасада в осях 1-2, 2-1. М 1:200	
13	Схема расположения дополнительного оборудования, дополнительных элементов и устройств фасада в осях Б-А. М 1:200	
14	Схема расположения дополнительного оборудования, дополнительных элементов и устройств фасада в осях А-Б. М 1:200	
15	Перечень оборудования, дополнительных элементов и устройств	
16	Лист регистрации изменений	

Согласовано

Взам. инв. №

Подп. и дата

Инв. № подл.


КП-135/Б-18-ПФ					
г. Красноярск, пр. Мира, 63					
Изм.	Кол. уч.	Лист	№ док.	Подп.	Дата
Разраб.		Пьяниченко		<i>Пьяниченко</i>	11.18
ГИП		Жеребор		<i>Жеребор</i>	11.18
Н. контр.		Иванов		<i>Иванов</i>	11.18
Паспорт фасадов					
Состав альбома Пояснительная записка					
			Стадия	Лист	Листов
			П	3	
					

Фасад в осях 1-2



Фасад в осях Б-А



						КП-135/Б-18-ПФ			
						г. Красноярск, пр. Мира, 63			
Изм.	Кол. уч.	Лист	№ док.	Подп.	Дата	Паспорт фасадов	Стадия	Лист	Листов
Разраб.		Пьяниченко		<i>Пьяниченко</i>	11.18		П	4	
ГИП		Жеребор		<i>Жеребор</i>	11.18				
Н. контр.		Иванов		<i>Иванов</i>	11.18	Материалы фотофиксации существующего состояния фасада в осях 1-2, Б-А			

Фасад в осях 2-1



Фасад в осях А-Б



Согласовано	
Инв. № подл.	Взам. инв. №
Подп. и дата	


						КП-135/Б-18-ПФ			
						г. Красноярск, пр. Мира, 63			
Изм.	Кол. уч.	Лист	№ док.	Подп.	Дата	Паспорт фасадов	Стадия	Лист	Листов
Разраб.		Пьяниченко		<i>Лето</i>	11.18		П	5	
ГИП		Жеребор		<i>Ж</i>	11.18				
Н. контр.		Иванов		<i>Иванов</i>	11.18	Материалы фотофиксации существующего состояния фасада в осях 2-1, А-Б			

Фрагмент фасада в осях А-Б

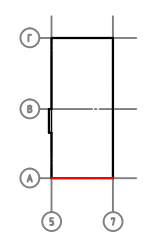


Фрагмент фасада в осях А-Б

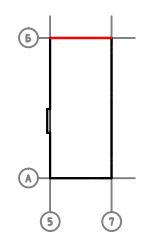
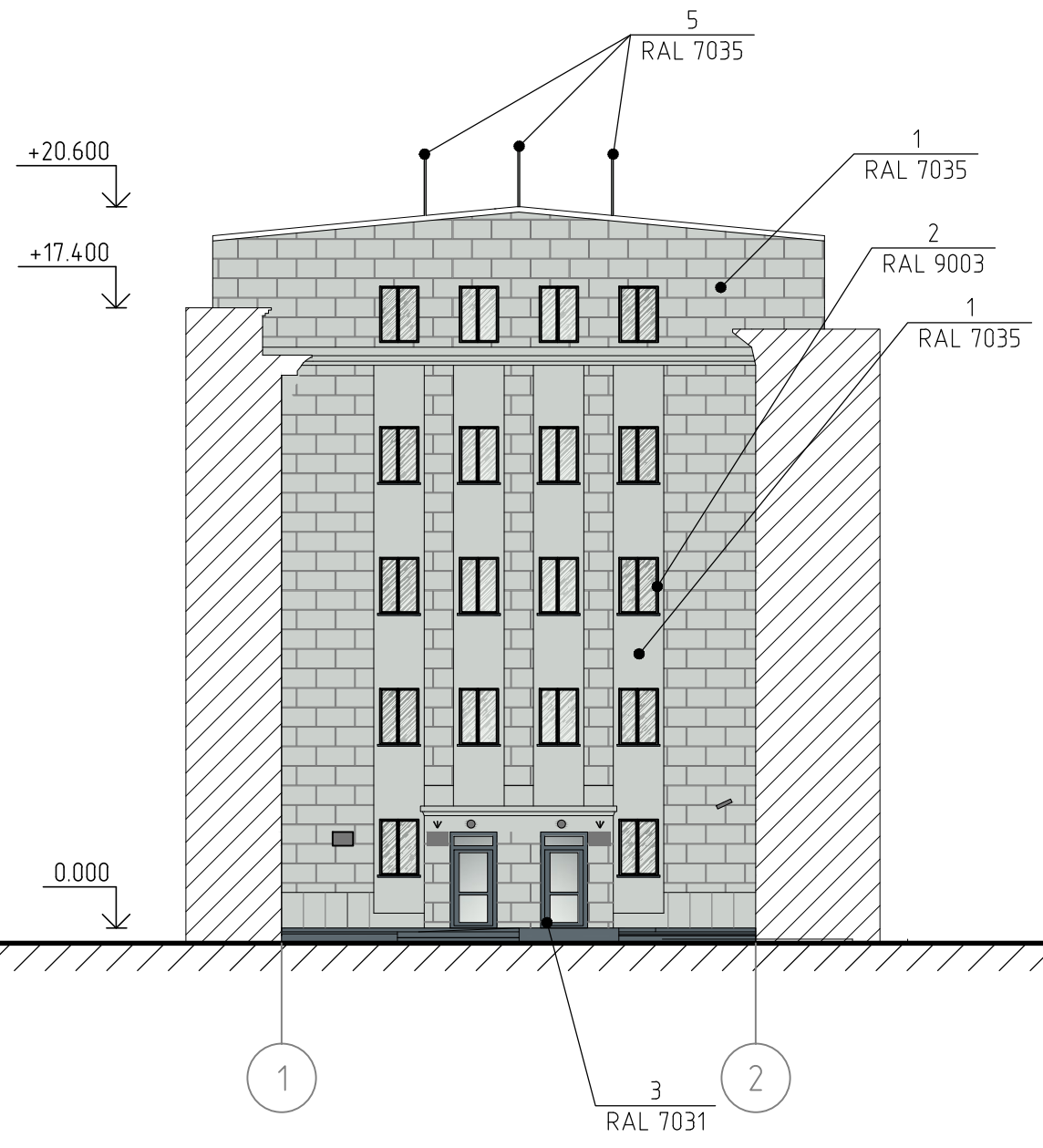


						КП-135/Б-18-ПФ			
						г. Красноярск, пр. Мира, 63			
Изм.	Кол. уч.	Лист	№ док.	Подп.	Дата	Паспорт фасадов	Стадия	Лист	Листов
Разраб.		Пьяниченко		<i>Пьяниченко</i>	11.18		П	6	
ГИП		Жеребор		<i>Жеребор</i>	11.18	Материалы фотофиксации существующего состояния фасада в осях А-Б			
Н. контр.		Иванов		<i>Иванов</i>	11.18				

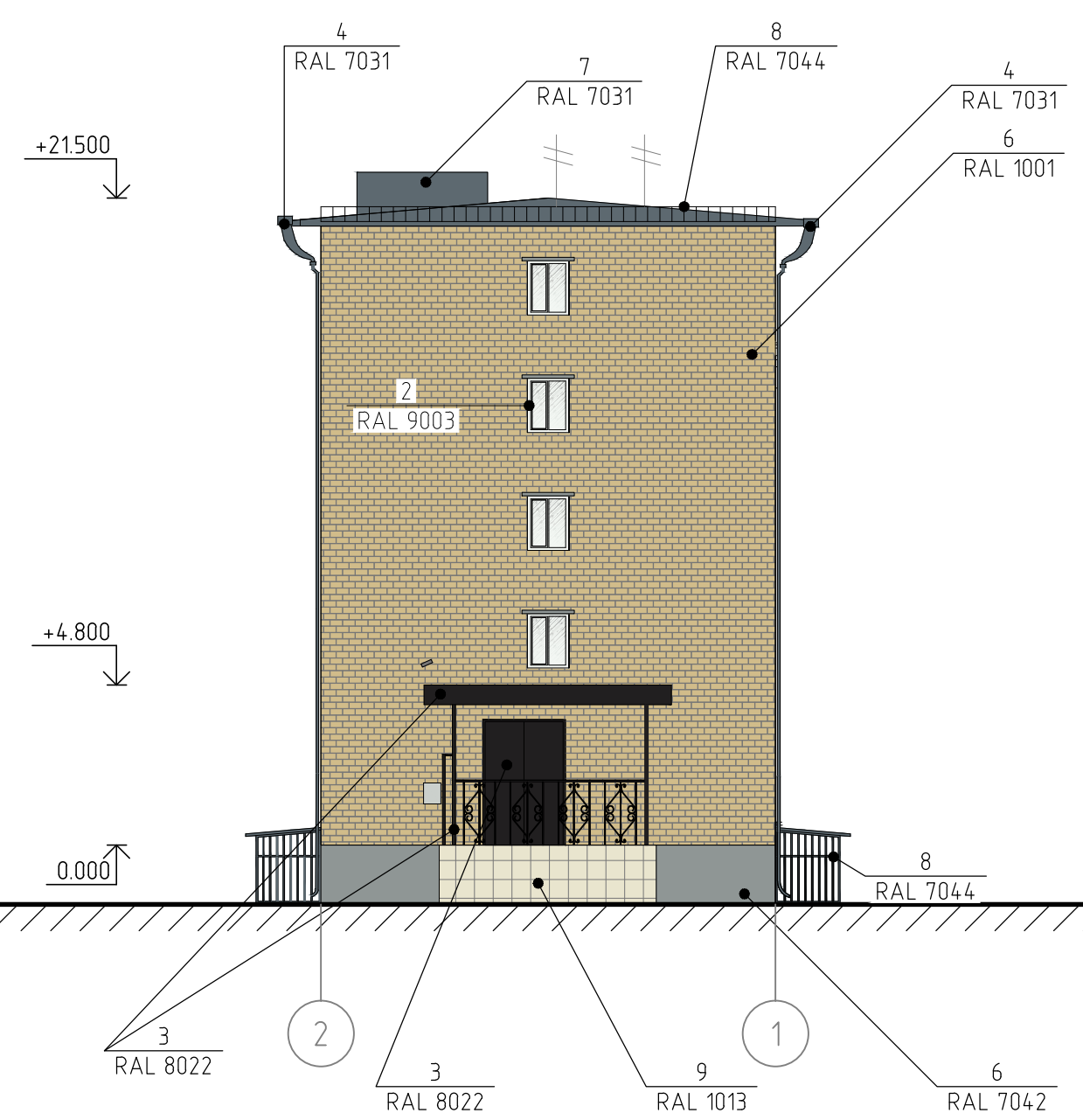




Фасад в осях 1-2



Фасад в осях 2-1



Согласовано

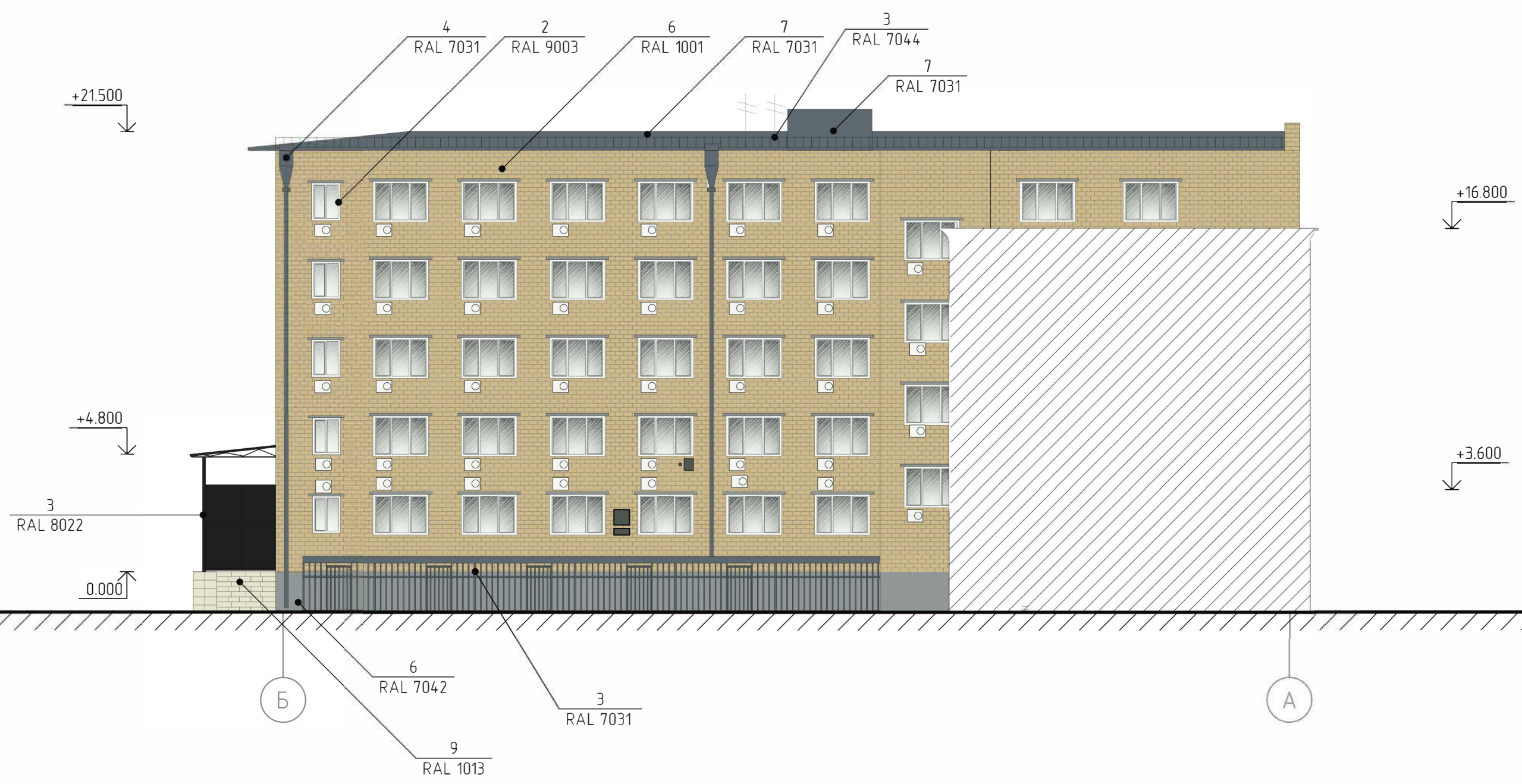
Инв. № подл.
Подп. и дата
Взам. инв. №

Примечания:

- Оси приняты условно.
- Чертежи выполнены на основании предоставленных Заказчиком планов БТИ.
- За отметку 0.000 принят уровень чистого покрытия крыльца.
- Данный лист читать совместно с листом 11.

КП-135/Б-18-ПФ					
г. Красноярск, пр. Мира, 63					
Изм.	Кол. уч.	Лист	№ док.	Подп.	Дата
Разраб.	Пьяниченко			<i>[Signature]</i>	11.18
ГИП	Жеребор			<i>[Signature]</i>	11.18
Н. контр.	Иванов			<i>[Signature]</i>	11.18
Паспорт фасадов				Стадия	Лист
Колористическое решения фасадов в осях 1-2, 2-1 М 1:200				П	8

Фасад в осях Б-А



Согласовано

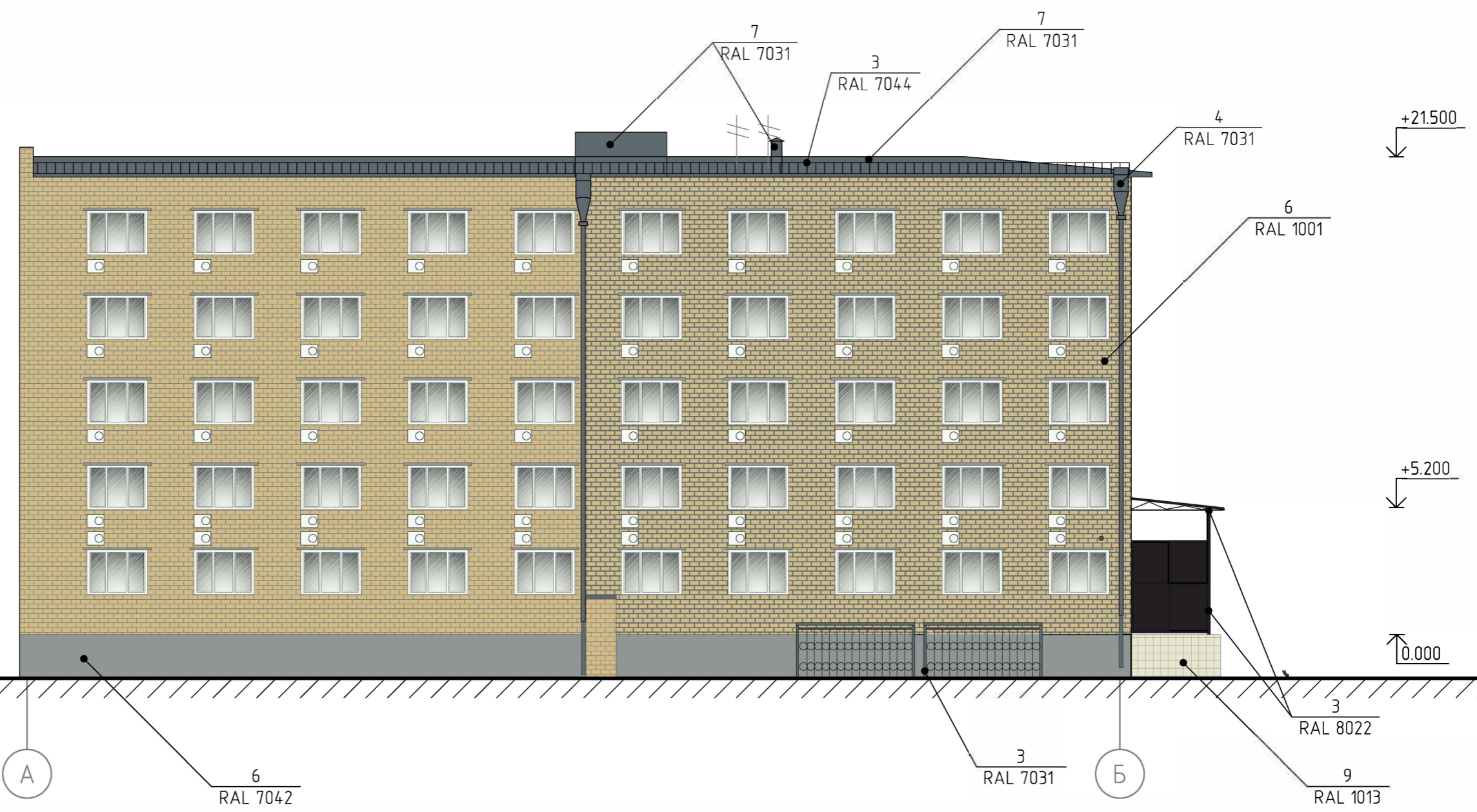
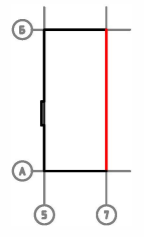
Инд. № подл.
Подп. и дата
Взам. инв. №

Примечания:

- Оси приняты условно.
- Чертежи выполнены на основании предоставленных Заказчиком планов БТИ.
- За отметку 0,000 принят уровень чистого покрытия крыльца.
- Данный лист читать совместно с листом 11.

КП-135/Б-18-ПФ					
г. Красноярск, пр. Мира, 63					
Изм.	Кол. уч.	Лист	№ док.	Подп.	Дата
Разраб.		Пьяниченко		<i>Пьяниченко</i>	11.18
ГИП		Жеребор		<i>Жеребор</i>	11.18
Н. контр.		Иванов		<i>Иванов</i>	11.18
Паспорт фасадов				Стадия	Лист
Колористическое решения фасадов в осях Б-А, М 1:200				п	9
				<b>КРАСПИК</b>	

Фасад в осях А-Б



Согласовано

Инв. № подл.
Подп. и дата
Взам. инв. №

Примечания:

- Оси приняты условно.
- Чертежи выполнены на основании предоставленных Заказчиком планов БТИ.
- За отметку 0.000 принят уровень чистого покрытия крыльца.
- Данный лист читать совместно с листом 11.

КП-135/Б-18-ПФ						
г. Красноярск, пр. Мира, 63						
Изм.	Кол. уч.	Лист	№ док.	Подп.	Дата	
Разраб.	Пьяниченко			<i>[Signature]</i>	11.18	
ГИП	Жеребдор			<i>[Signature]</i>	11.18	
Н. контр.	Иванов			<i>[Signature]</i>	11.18	
Паспорт фасадов				Стадия	Лист	Листов
				П	10	
Колористическое решения фасадов в осях А-Б, М 1:200						

Перечень оборудования, дополнительных элементов и устройств (начало)

№ п/п	Тип дополнительного оборудования, дополнительного элемента или устройства	Краткое описание	Расположение (фасад, этаж)	Номер листа паспорта фасадов, содержащего схему	Отметка о демонтаже
1	Учрежденческая доска	Габаритные размеры: 400x600 (h) мм. Исполнена в красном цвете. Буквы и рамка золотого цвета. Общее количество: 2 шт.	Учрежденческие доски устанавливаются при входах в здание (справа или слева) на единой горизонтальной оси с иными аналогичными конструкциями. Таблички расположены на фасадах в осях 1-2.	12	
2	Уличный светильник	Располагаются над входными дверями. Общее количество: 5 шт.	Расположены на всех фасадах.	12-14	
3	Камера наружного видео наблюдения	Общее количество: 2 шт. Цвет серый, расположены на всех фасадах.	Расположены на всех фасадах 1-2,2-1.	12	
4	Флагшток	Общее количество: 5 шт. Металл, цветовое решение нейтральное в цвет фасада.	Расположены на фасадах в осях 1-2.	12	
5	Знак парковки автомобилей	Стандартное исполнение в синем и белом цвете. Размеры: 700x700 мм. Общее количество: 1 шт.	Расположен на фасаде в осях Б-А.	13	
6	Внешний блок кондиционера	Возможное место размещения дополнительного оборудования данного типа – дворовой фасад в осях Б-А, А-Б. Элементы подключения (дренажные трубки, сети питания) также прокладываются скрыто в коробах в цвет фасада. Длина прокладываемых элементов должна быть минимальна.	Оборудование расположено на фасадах в осях Б-А, А-Б.	13,14	
7	Знак стоянки с неработающим двигателем	Стандартное исполнение в черном, красном и белом цвете. Размеры: 700x300 мм. Общее количество: 1 шт.	Расположен на фасаде в осях Б-А.	13	
8	Электрический короб	Стандартное исполнение в светло-сером цвете. Размер 680*480мм. Общее количество 2шт.	Расположен на фасаде в осях Б-А, 2-1.	12,13	
9	Кровельные антенны	Выполнены из металла. Общее количество: 2 шт.	Расположены на фасаде в осях Б-А, 2-1, А-Б.	12,13,14	
10	Элементы вентиляции	Выполнены из металла, покраска в цвет фасада.	Расположены на фасаде в осях А-Б.	14	
11	Историческая доска	Выполнена из гранита, с гравировкой. Размер: 400x600 мм. Количество: 1шт.	Расположена на фасаде 1-2.	12	
12	Тактильная доска	Размер: 300x400 мм. Выполнена из пластика в желтой цветовой гамме. Количество: 1шт.	Расположена на фасаде 1-2.	12	

Согласовано





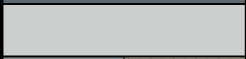




Инф. № подл. Подп. и дата. Взам. инф. №

Примечания:

1. Данный лист читать совместно с листами 12-14.

КП-135/Б-18-ПФ					
г. Красноярск, пр. Мира, 63					
Изм.	Кол. уч.	Лист	№ док.	Подп.	Дата
Разраб.		Пьяниченко		<i>Пьяниченко</i>	11.18
ГИП		Жеребор		<i>Жеребор</i>	11.18
Н. контр.		Иванов		<i>Иванов</i>	11.18
Паспорт фасадов				Стадия	Лист
				П	15
Перечень оборудования, дополнительных элементов и устройств.					

## Ведомость применяемых материалов

№ п/п	Элемент фасада	Эталон цвета	Вид отделки	Индекс RAL
1	Поле основной стены №1		Покраска	7035
2	Перекрытия окон		ПВХ	9003 (белый)
3	Перила и ограждающие конструкции входных групп, входные двери (главного и дворовых фасадов)		Металл/покраска	7031 8022
4	Водосток		Металл	7031
5	Флажсток		Металл/покраска	7035
6	Поле основной стены №2		Кирпич, покраска нижней части фасада	7042 1001
7	Кровля, элементы кровли		Металл/покраска	7031
8	Ограждения		Металл	7031
9	Крыльцо дворового фасада		Плитка	1013

Согласовано

Примечания:

1. Данный лист читать совместно с листами 8-10.

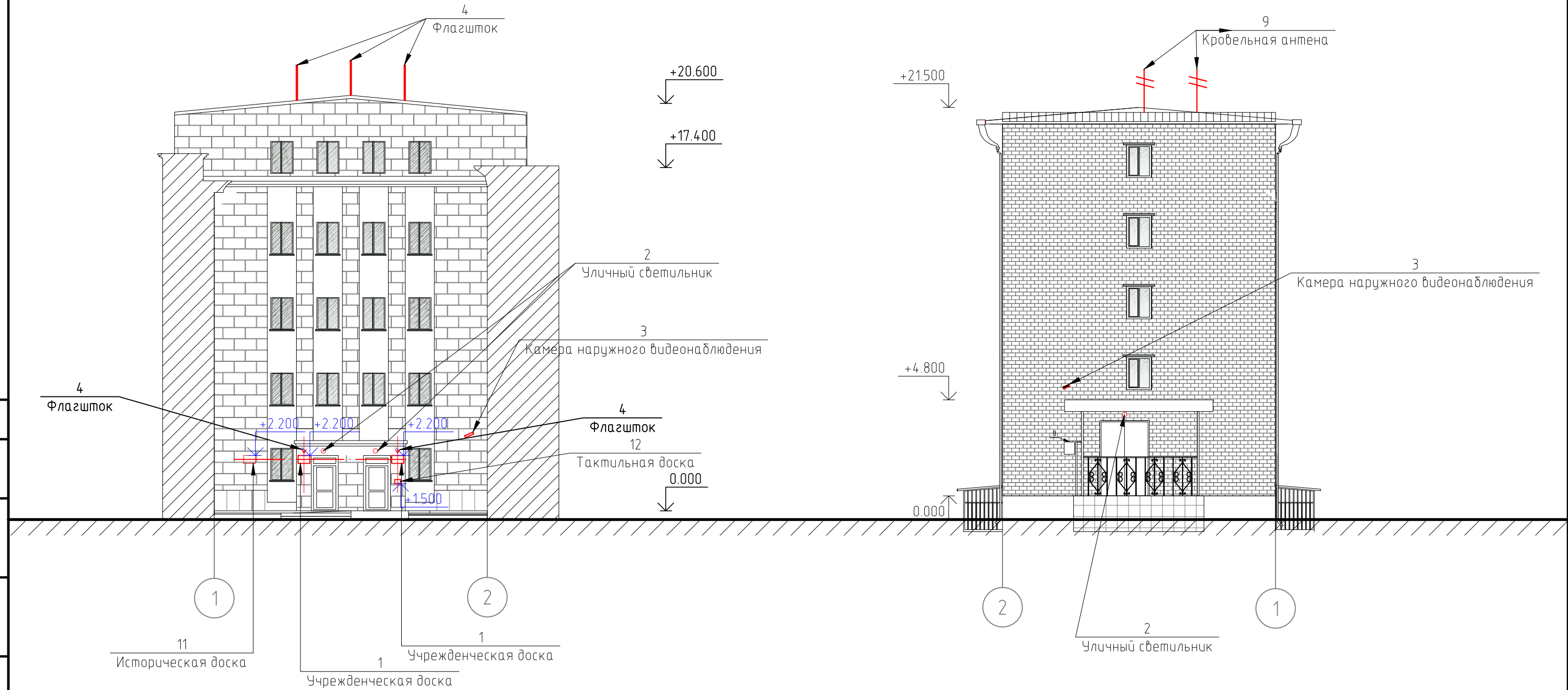
КП-135/Б-18-ПФ

Красноярский край, г. Красноярск,  
пр. Мира, 63

Изм.	Кол. уч.	Лист	№ док.	Подп.	Дата	Паспорт фасадов	Стадия	Лист	Листов
Разраб.		Пьяниченко			11.18		П	11	
ГИП		Жеребор			11.18				
Н. контр.		Иванов			11.18	Ведомость применяемых материалов			

Фасад в осях 1-2

Фасад в осях 2-1



Условные обозначения:

8 — электрический кород;

Примечания:

1. Оси приняты условно.
2. Чертежи выполнены на основании предоставленных Заказчиком планов БТИ.
3. За отметку 0.000 принят уровень чистого покрытия крыльца.
4. Данный лист читать совместно с листом 15.

						КП-135/Б-18-ПФ			
						г. Красноярск, пр. Мира, 63			
Изм.	Кол. уч.	Лист	№ док.	Подп.	Дата	Паспорт фасадов	Стадия	Лист	Листов
Разраб.		Пьяниченко		<i>Пьяниченко</i>	11.18		П	12	
ГИП		Жеребор		<i>Жеребор</i>	11.18	Схема расположения дополнительного оборудования, дополнительных элементов и устройств фасада в осях 1-2, 2-1. М 1:200			
Н. контр.		Иванов		<i>Иванов</i>	11.18				

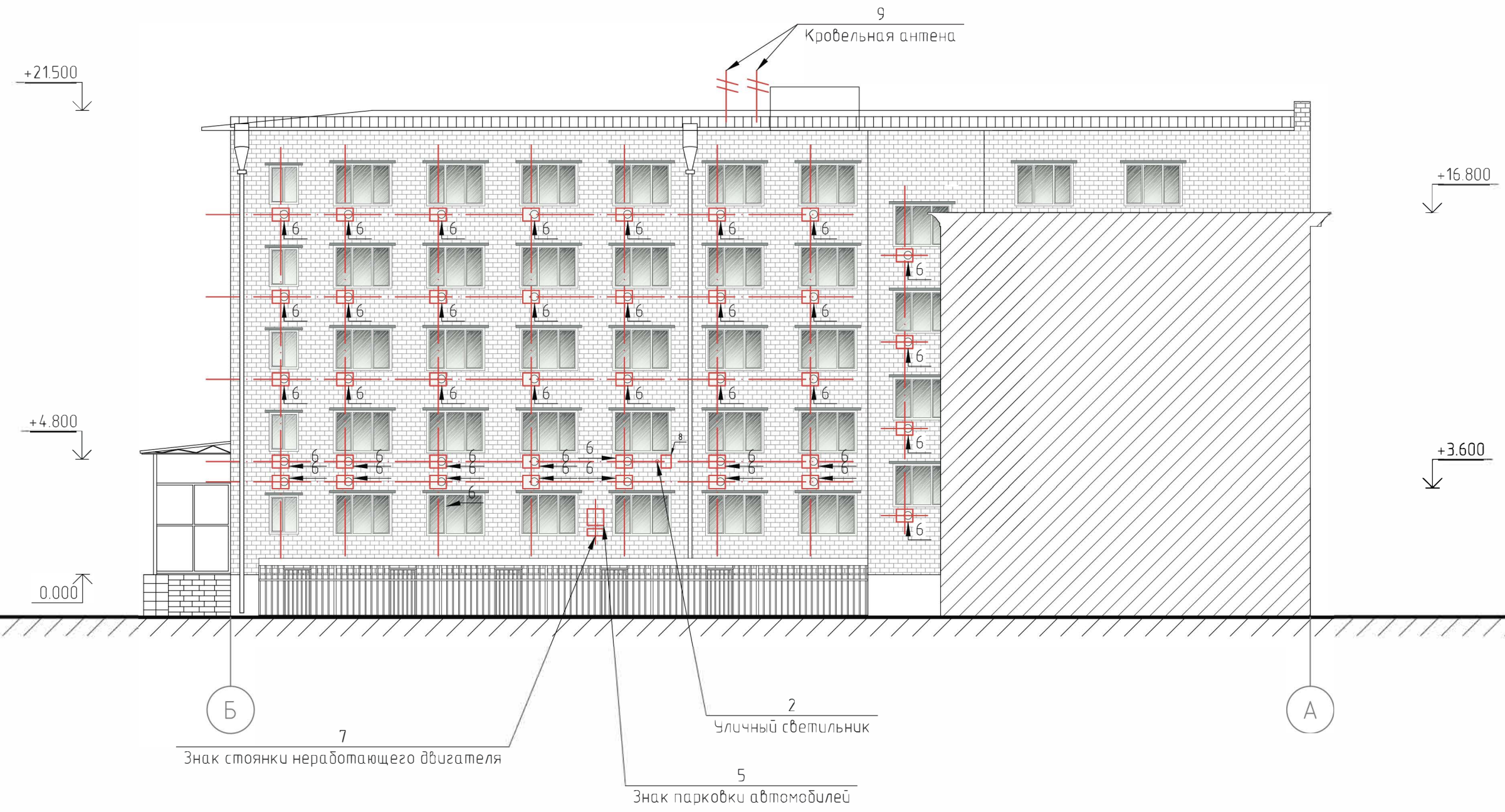
Согласовано

Взам. инв. №

Подп. и дата

Инв. № подл.

Фасад в осях Б-А



Согласовано

Инв. № подл.
Подп. и дата
Взам. инв. №

Условные обозначения:

- 6 - внешний блок кондиционера в коробе;
- 8 - электрический короб;

Примечания:

- Оси приняты условно.
- Чертежи выполнены на основании предоставленных Заказчиком планов БТИ.
- За отметку 0.000 принят уровень чистого покрытия крыльца.
- Данный лист читать совместно с листом 15.

						КП-135/Б-18-ПФ		
						г. Красноярск, пр. Мира, 63		
Изм.	Кол. уч.	Лист	№ док.	Подп.	Дата	Паспорт фасадов		
Разраб.		Пьяниченко		<i>[Signature]</i>	11.18			
ГИП		Жеребор		<i>[Signature]</i>	11.18	П	13	
Н. контр.		Иванов		<i>[Signature]</i>	11.18	Схема расположения дополнительного оборудования, дополнительных элементов и устройств фасада в осях Б-А. М 1:200		



Перечень оборудования, дополнительных элементов и устройств (начало)

№ п/п	Тип дополнительного оборудования, дополнительного элемента или устройства	Краткое описание	Расположение (фасад, этаж)	Номер листа паспорта фасадов, содержащего схему	Отметка о демонтаже
1	Учрежденческая доска	Габаритные размеры: 400x600 (h) мм. Исполнена в красном цвете. Буквы и рамка золотого цвета. Общее количество: 2 шт.	Учрежденческие доски устанавливаются при входах в здание (справа или слева) на единой горизонтальной оси с иными аналогичными конструкциями. Таблички расположены на фасадах в осях 1-2.	12	
2	Уличный светильник	Располагаются над входными дверями. Общее количество: 5 шт.	Расположены на всех фасадах.	12-14	
3	Камера наружного видео наблюдения	Общее количество: 2 шт. Цвет серый, расположены на всех фасадах.	Расположены на всех фасадах 1-2,2-1.	12	
4	Флагшток	Общее количество: 5 шт. Металл, цветовое решение нейтральное в цвет фасада.	Расположены на фасадах в осях 1-2.	12	
5	Знак парковки автомобилей	Стандартное исполнение в синем и белом цвете. Размеры: 700x700 мм. Общее количество: 1 шт.	Расположен на фасаде в осях Б-А.	13	
6	Внешний блок кондиционера	Возможное место размещения дополнительного оборудования данного типа – дворовой фасад в осях Б-А, А-Б. Элементы подключения (дренажные трубки, сети питания) также прокладываются скрыто в коробах в цвет фасада. Длина прокладываемых элементов должна быть минимальна.	Оборудование расположено на фасадах в осях Б-А, А-Б.	13,14	
7	Знак стоянки с неработающим двигателем	Стандартное исполнение в черном, красном и белом цвете. Размеры: 700x300 мм. Общее количество: 1 шт.	Расположен на фасаде в осях Б-А.	13	
8	Электрический короб	Стандартное исполнение в светло-сером цвете. Размер 680*480мм. Общее количество 2шт.	Расположен на фасаде в осях Б-А, 2-1.	12,13	
9	Кровельные антенны	Выполнены из металла. Общее количество: 2 шт.	Расположены на фасаде в осях Б-А, 2-1, А-Б.	12,13,14	
10	Элементы вентиляции	Выполнены из металла, покраска в цвет фасада.	Расположены на фасаде в осях А-Б.	14	
11	Историческая доска	Выполнена из гранита, с гравировкой. Размер: 400x600 мм. Количество: 1шт.	Расположена на фасаде 1-2.	12	
12	Тактильная доска	Размер: 300x400 мм. Выполнена из пластика в желтой цветовой гамме. Количество: 1шт.	Расположена на фасаде 1-2.	12	

Согласовано

Инф. № подл. Подл. и дата. Взам. инф. №

Примечания:

1. Данный лист читать совместно с листами 12-14.

КП-135/Б-18-ПФ					
г. Красноярск, пр. Мира, 63					
Изм.	Кол. уч.	Лист	№ док.	Подп.	Дата
Разраб.		Пьяниченко		<i>Пьяниченко</i>	11.18
ГИП		Жеребор		<i>Жеребор</i>	11.18
Н. контр.		Иванов		<i>Иванов</i>	11.18
Паспорт фасадов				Стадия	Лист
				П	15
Перечень оборудования, дополнительных элементов и устройств.					



## Лист регистрации изменений

Согласовано			
Инв. № подл.	Подп. и дата	Взам. инв. №	