

Свидетельство о допуске к работам по подготовке проектной документации,
которые оказывают влияние на безопасность объектов капитального строительства № 9801.
№ СРО-П-145-04032010 от 23 июля 2013 г.

Заказчик – ООО "БУДИНВЕСТ"

Красноярский край, г. Красноярск,
Центральный район, пр-т Мира, д. 45а

ПАСПОРТ ФАСАДОВ

КП-89/Б-18

Красноярск, 2018



КРАСПИК

Красноярская
Проектно-Инженерная
Компания

Общество с ограниченной ответственностью
"Красноярская Проектно-Инженерная Компания"
660093, Красноярск ул. Ак. Вабилова, 2А/2, оф. 403
ОГРН 1082468034439/ ИНН 2464209662 / КПП 246401001
ТЕЛ: +7 (391) 282-37-07, ТЕЛ: +7 (391) 282-37-17
E-MAIL: KRASPIK@VK.RU, САЙТ: КРАСПИК.РФ

Свидетельство о допуске к работам по подготовке проектной документации,
которые оказывают влияние на безопасность объектов капитального строительства № 9801.
№ СРО-П-145-04032010 от 23 июля 2013 г.

Заказчик – ООО "БУДИНВЕСТ"

Красноярский край, г. Красноярск,
Центральный район, пр-т Мира, д. 45а

ПАСПОРТ ФАСАДОВ

КП-89/Б-18

Директор _____ Ращепкин З.Э.

Главный инженер проекта _____ Жеребдор А.В.

Красноярск, 2018

СОГЛАСОВАНО

М.П.

«_____» _____ 20____ г. № _____

ПАСПОРТ ФАСАДОВ

Адрес здания, строения, сооружения: Красноярский край, г. Красноярск,
Центральный район, пр-т Мира, д. 45а,
Год постройки: 2001 г.
Автор архитектурного проекта: неизвестен
Число этажей: 4 этажей (включая подвал и мансардный этаж)
Серия (при наличии): отсутствует
Назначение: торговое здание
Статус здания, строения (при наличии) отсутствует
Лицо, ответственное за эксплуатацию: Безденежных Алексей Алексеевич
генеральный директор ООО "Интариум"

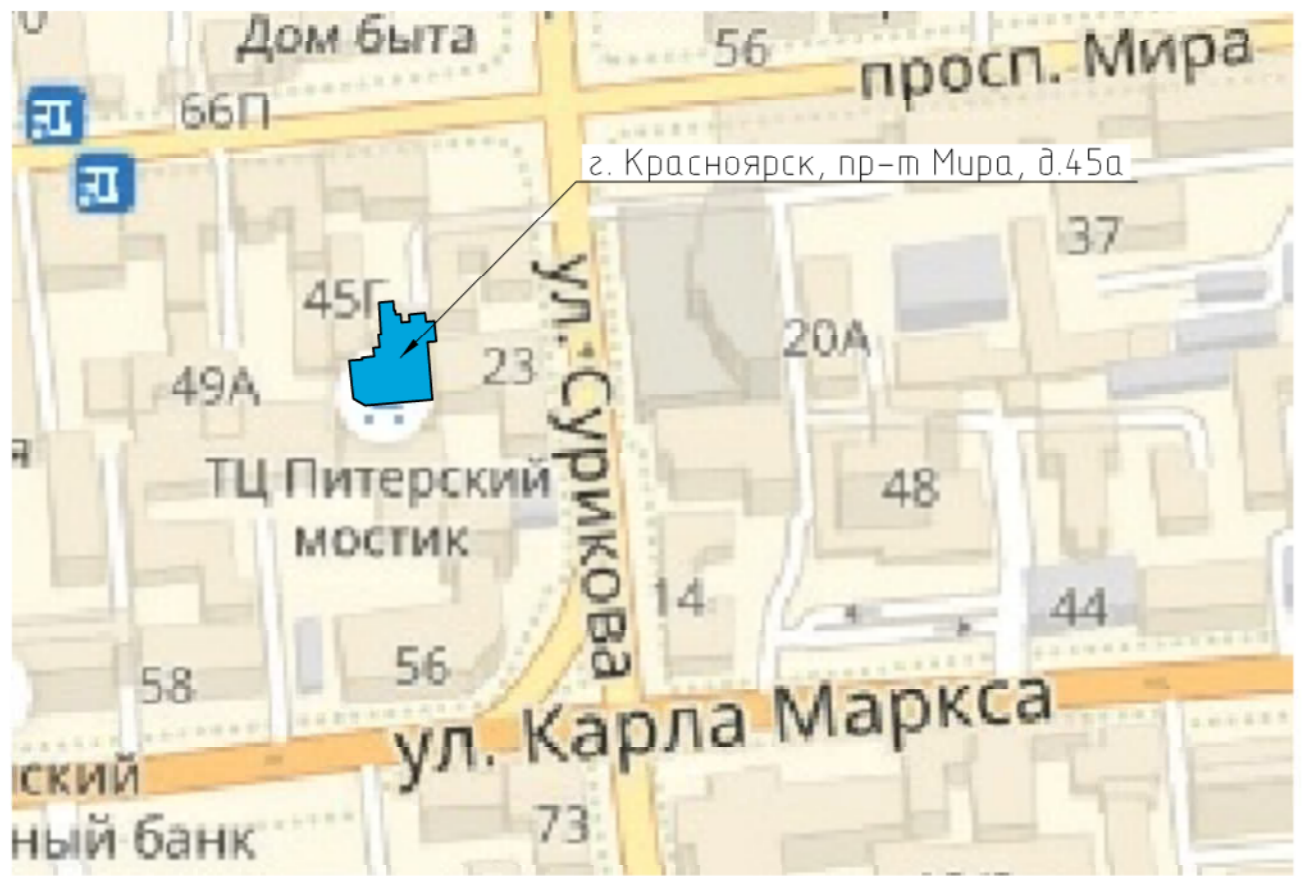
Согласовано

Паспорт фасадов составлен по состоянию
на « 10 » сентября 2018 г.
Актуализирован « _____ » _____ г.

Инв. № подл. Подп. и дата. Взам. инв. №

Пояснительная записка

Ситуационный план



Паспорт фасадов здания, расположенного по адресу: Красноярский край, г. Красноярск, Центральный район, пр-т Мира 45а, разработан на основании:

- задания Заказчика;
- Постановления №399 от 19.06.2018г. «Об утверждении Порядка составления, изменения и согласования паспорта фасадов зданий, строений на территории города Красноярск»;
- Постановления №268 от 19.04.2018г. «Об утверждении архитектурно-художественного регламента улиц, общественных пространств города Красноярск».

Согласно Решению Красноярского городского Совета депутатов от 25 июня 2013 г. N В-378 «Об утверждении правил благоустройства на территории города Красноярск» и приложению «Правила благоустройства территории города Красноярск» объект расположен в зоне 1 «Зона особого городского значения». Здание расположено в историческом центре города Красноярск.

Объект проектирования - трехэтажное кирпичное здание с подвалом, переменной этажности, нежилое, общей площадью 2156,7 м2. Год постройки - 2001 год.

Функциональное назначение - торговое здание. На данный момент в здании расположен магазин. Здание главным фасадом в осях 1-9 выходит на улицу Сурикова. Часть этого фасада в осях 8-9 и в осях 1-6 перекрывают здания расположенные на первой линии. Фасад в осях А-Д ориентирован на проспект Мира, но перекрывается зданиями расположенными на первой линии. Доступ к фасадам в осях 9-1, Д-А ограничен (является закрытой территорией).

Кровля - мансардная. Декоративное ограждение кровли выполнено из кованого металла и окрашены порошковой краской.

Цоколь облицован фасадным декоративным камнем. Крыльцо облицовано гранитной плиткой. Декоративные элементы фасада выделены архитектурно-художественной подсветкой.

Данным паспортом фасадов предусмотрены изменения существующего состояния фасадов:

- Внешние блоки кондиционеров и элементы вентиляционной системы, расположенные на фасаде 1-9 в осях 5-6, в соответствии с п. 2.5 Приложения к Решению Красноярского городского Совета депутатов от 25 июня 2013 г. N В-378, должны прокладываться по поверхности фасада здания, строения, сооружения скрывать в коробах. Цвет декоративных элементов должен соответствовать цвету фасада здания, строения, сооружения. Длина наружной части указанных инженерных сетей, прокладываемых по фасаду здания, строения, сооружения, должна быть минимально возможной;
- Демонтаж информационных конструкций, которые не отвечают требованиям Постановления от 19 апреля 2018 г. N 268 «Об утверждении архитектурно-художественного регламента улиц, общественных пространств города Красноярск»;
- Камера наружного наблюдения расположенная на витраже фасада А-Д, должна быть перенесена с витража;
- Боковые фасады не представленные в проекте согласно информационного письма ООО "Будинвест" не имеют возможности доступа. Фасады 9-1, И-А находятся на закрытой территории. Доступ к ним ограничен.
- Согласно Решению Красноярского городского Совета депутатов от 25 июня 2013 г. N В-378 «Об утверждении правил благоустройства на территории города Красноярск» дополнительные элементы и устройства, дополнительное оборудование должны содержаться в чистоте и технически исправном состоянии, без механических повреждений, нарушения целостности конструкции, быть очищены от грязи и иного мусора, их металлические элементы должны быть очищены от ржавчины и окрашены.
- Привести к общему стилистическому решению все входные группы и козырьки здания (единые геометрические параметры входных групп, общее колористическое решение, однотипные применяемые материалы внешней отделки). (Постановления №268 от 19.04.2018г. «Об утверждении архитектурно-художественного регламента улиц, общественных пространств города Красноярск», пункт 10.3);
- Приведение фасадов к единому стилистическому решению согласно паспорту фасадов. Приложение к Решению Красноярского городского Совета депутатов от 25 июня 2013 г. N В-378 «Правила благоустройства территории города Красноярск» гласит: «Внешний вид фасадов зданий, строений должен соответствовать требованиям, установленным Правилами, архитектурно-художественным регламентом, и паспорту фасадов» (п. 2.9 введен Решением Красноярского городского Совета депутатов от 10.04.2018 N В-272).

Срок завершения работ по приведению фасадов здания в соответствие с паспортом - 01.02.2019. Принятые в паспорте фасадов здания решения соответствуют требованиям экологических, санитарно-гигиенических, противопожарных и других норм, действующих на территории Российской Федерации, и обеспечивают безопасную для жизни и здоровья людей эксплуатацию объекта. Предусмотренные паспортом решения не нарушают несущую способность конструкций здания.

Лист	Наименование	Примечание
1	Форма паспорта фасадов	
2	Ситуационный план М 1:2000 Пояснительная записка	
3	Материалы фотофиксации существующего состояния фасадов Фасады в осях 1-9, А-Д. Фрагмент входа в подвал. Фрагмент фасада 1-9.	
4	Фотографическое изображение развертки фрагмента улицы с главного фасада	
5	Колористическое решение фасадов А-Д М 1:100	
6	Колористическое решение фасадов 1-9 М 1:100	
7	Колористическое решение фасадов 9-1 М 1:100	
8	Колористическое решение фасадов И-А М 1:100	
9	Ведомость применяемых материалов	
10	Схема расположения дополнительного оборудования, дополнительных элементов и устройств фасадов А-Д М 1:100	
11	Схема расположения дополнительного оборудования, дополнительных элементов и устройств фасадов 1-9 М 1:100	
12	Схема расположения дополнительного оборудования, дополнительных элементов и устройств фасадов 9-1 М 1:100	
13	Схема расположения дополнительного оборудования, дополнительных элементов и устройств фасадов И-А М 1:100	
14	Перечень оборудования, дополнительных элементов и устройств (начало)	
15	Перечень оборудования, дополнительных элементов и устройств (окончание)	
16	Схема архитектурно-художественной подсветки фасада 1-9. М 1:100	
17	Лист регистрации изменений	

КП-89/Б-18										
Красноярский край, г. Красноярск, Центральный район, пр-т Мира, д. 45а										
Изм.	Кол.уч.	Лист	№ док.	Подп.	Дата	Паспорт фасадов		Стадия	Лист	Листов
Разраб.	Колганова			<i>[Подпись]</i>	09.18			п	2	
ГИП	Жеребдор			<i>[Подпись]</i>	09.18					
Н. контр.	Иванов			<i>[Подпись]</i>	09.18	Ситуационный план М 1:2000 Пояснительная записка				

Согласовано					
Взам. инв. №					
Подп. и дата					
Инв. № подл.					

«Будинвест»
ОБЩЕСТВО С ОГРАНИЧЕННОЙ ОТВЕТСТВЕННОСТЬЮ

*660095, гор. Красноярск, пр-т имени газеты Красноярский рабочий, д. 114, пом. 1, ком. 2, Тел.: 265-82-79
ОГРН 1102468043501 ИНН/КПП 2460225328/246101001*

Исх. № б/н
от «17» сентября 2018г.

ООО «КРАСПИК»
660093, г. Красноярск,
ул. Академика Вавилова, 2а/2, оф. 403

Информационное письмо

Настоящим сообщаем Вам, что здание, расположенное по адресу: г. Красноярск, пр-т Мира, 45а, в плотную примыкает к соседним зданиям, а именно:

- фасад в осях 9-1 к зданию Мира, 47 (режимный объект);
- фасад в осях И-А к объекту капитального строительства (гараж).

Предоставить доступ к данным фасадам в осях 9-1 и И-А является объективно невозможным.

С уважением,
Директор ООО «Будинвест»

_____/Е.В. Горлевская/

Фасад в осях 1-9



Фасад в осях А-Д



Фрагмент входа в подвал



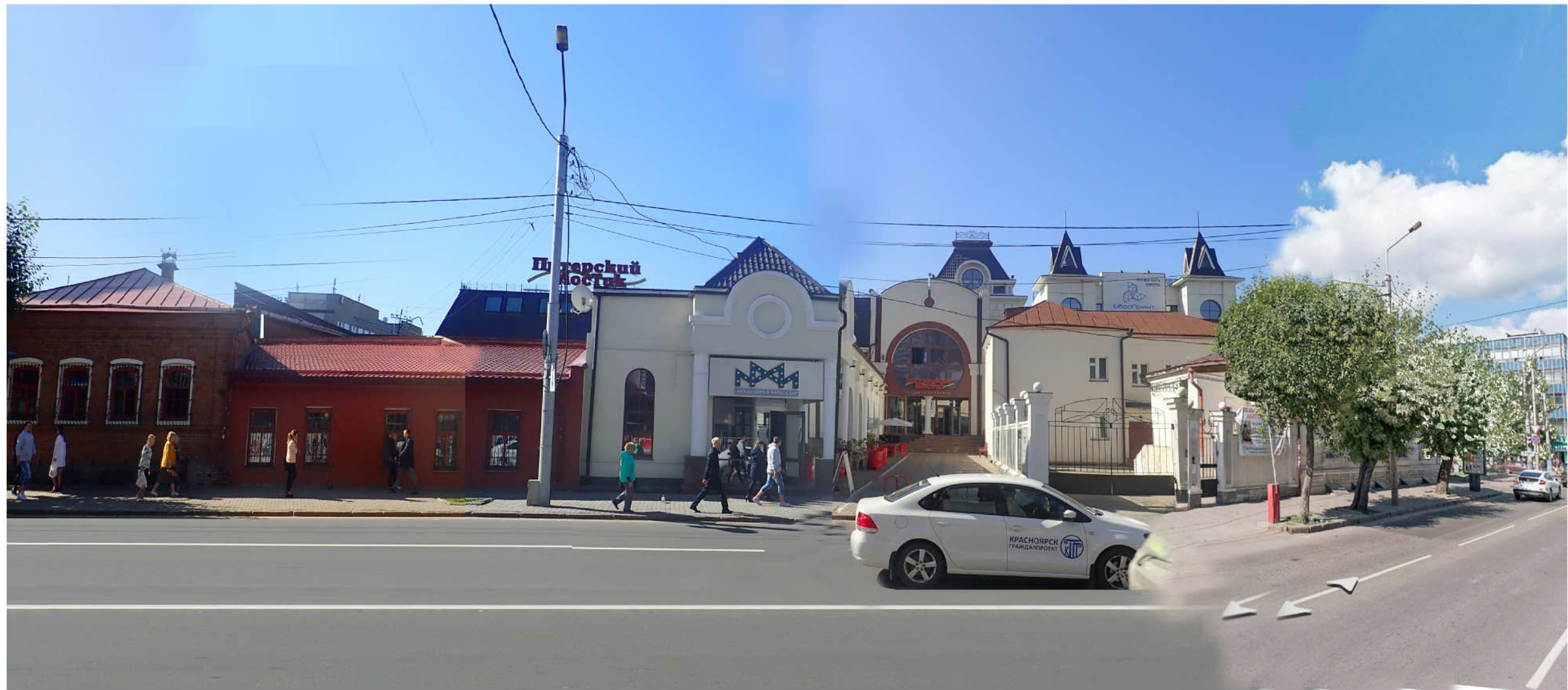
Фрагмент фасада 1-9



Согласовано

Инв. № подл. Подп. и дата. Взам. инв. №

						КП-89/Б-18			
						Красноярский край, г. Красноярск, Центральный район, пр-т Мира, д. 45а			
Изм.	Кол. уч.	Лист	№ док.	Подп.	Дата	Паспорт фасадов	Стадия	Лист	Листов
Разраб.				<i>Колганова</i>	09.18		п	3	
ГИП				<i>Жеребор</i>	09.18				
Н. контр.				<i>Иванов</i>	09.18	Материалы фотофиксации существующего состояния фасадов Фасады в осях 1-9, А-Д	КРАСПИК		



Развертка фасада в осях А-Д

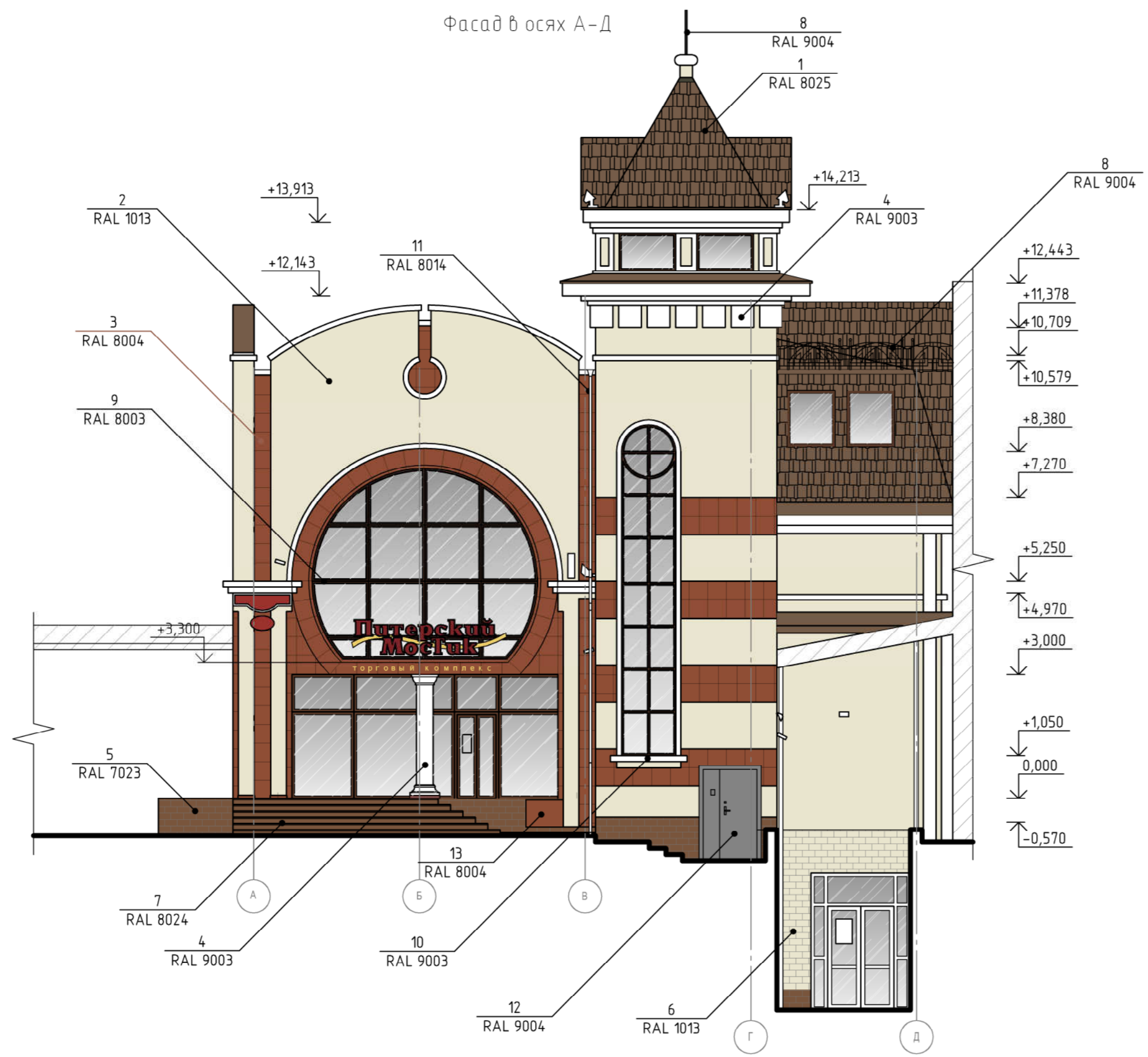


Согласовано

Инв. № подл. Подп. и дата. Взам. инв. №

						КП-89/Б-18			
						Красноярский край, г. Красноярск, Центральный район, пр-т Мира, д. 45а			
Изм.	Кол. уч.	Лист	№ док.	Подп.	Дата	Паспорт фасадов	Стадия	Лист	Листов
Разраб.				<i>Иванов</i>	09.18		П	4	
ГИП				<i>Жеребор</i>	09.18	Фотографическое изображение развертки фрагмента улицы с главного фасада	<input checked="" type="checkbox"/> КРАСПИК		
Н. контр.				<i>Иванов</i>	09.18				

Фасад в осях А-Д



- Примечания:
- Оси приняты условно.
 - Чертежи выполнены на основании предоставленных Заказчиком планов БТИ.
 - За отметку 0,000 принят уровень чистого покрытия крыльца.
 - Данный лист читать совместно с листом 9.

						КП-89/Б-18			
						Красноярский край, г. Красноярск, Центральный район, ул. Каратанова, д. 15			
Изм.	Кол. уч.	Лист	№ док.	Подп.	Дата	Паспорт фасадов	Стадия	Лист	Листов
Разраб.	Колганова				09.18		п	5	
ГИП	Жеребдор				09.18	Колористическое решение фасада А-Д М 1:100			
Н. контр.	Иванов				09.18				

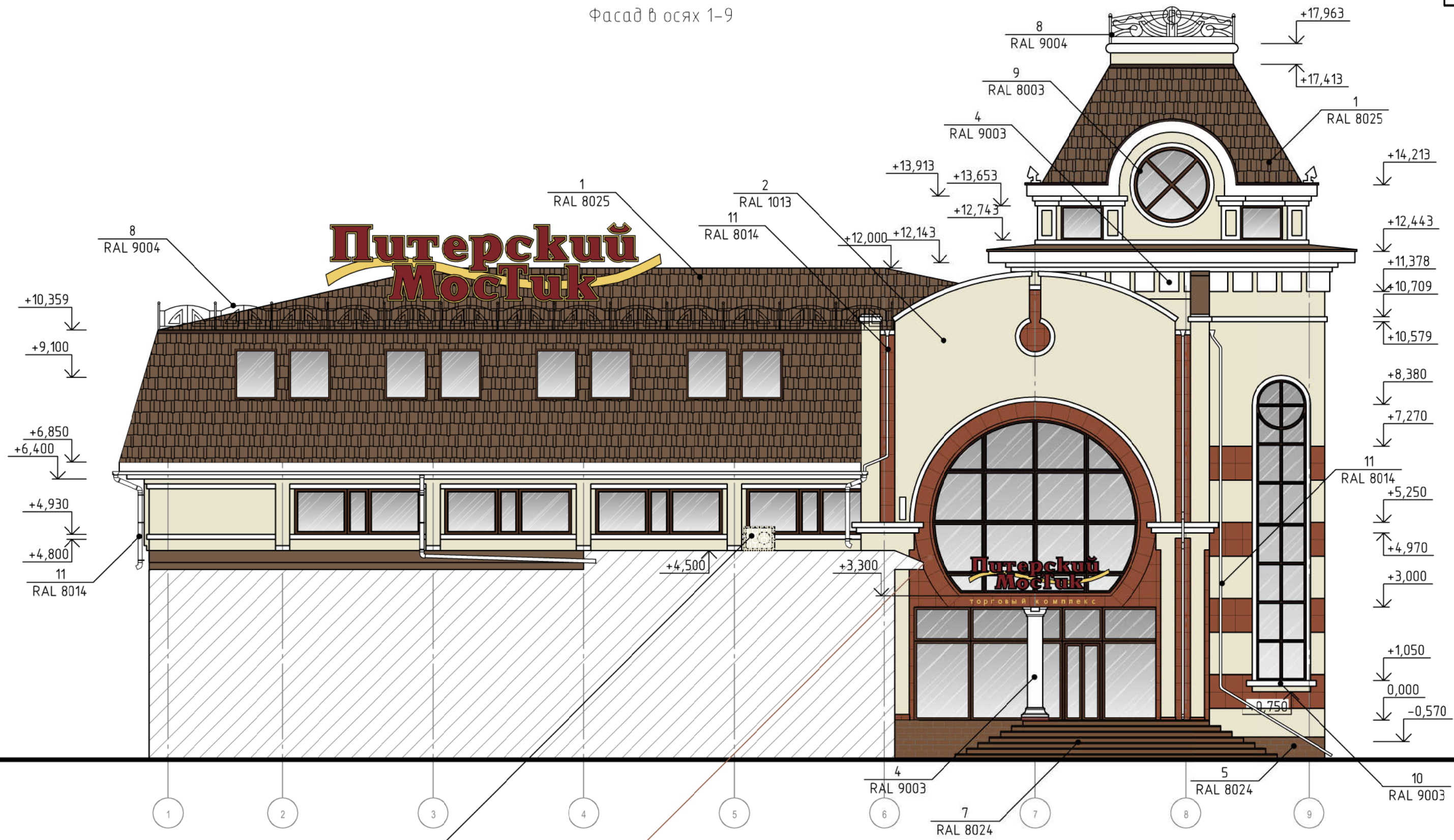
Копировал

A4x3

Согласовано

Взам. инв. №
Подп. и дата
Инв. № подл.

Фасад в осях 1-9



Согласовано

Взам. инв. №

Подп. и дата

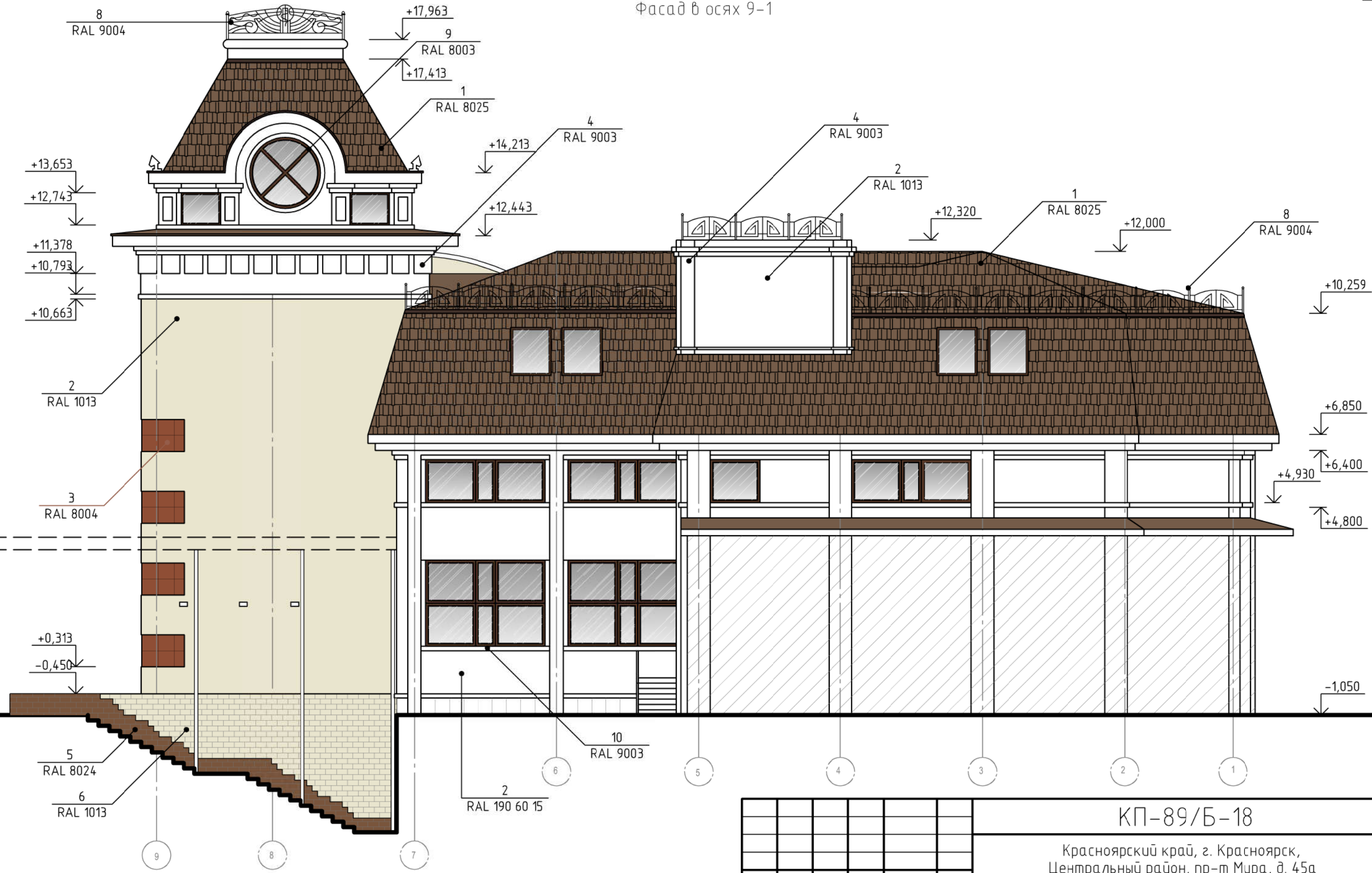
Инв. № подл.

Примечания:

1. Оси приняты условно.
2. Чертежи выполнены на основании предоставленных Заказчиком планов БТИ.
3. За отметку 0.000 принят уровень чистого покрытия крыльца.
4. Данный лист читать совместно с листом 9.

						КП-89/Б-18			
						Красноярский край, г. Красноярск, Центральный район, пр-т Мира, д. 45а			
Изм.	Кол. уч.	Лист	№ док.	Подп.	Дата	Паспорт фасадов	Стадия	Лист	Листов
Разраб.				Колганова	09.18		П	6	
ГИП				Жеребор	09.18				
Н. контр.				Иванов	09.18	Колористическое решение фасада 1-9 М 1:100	КРАСПИК		

Фасад в осях 9-1



Согласовано

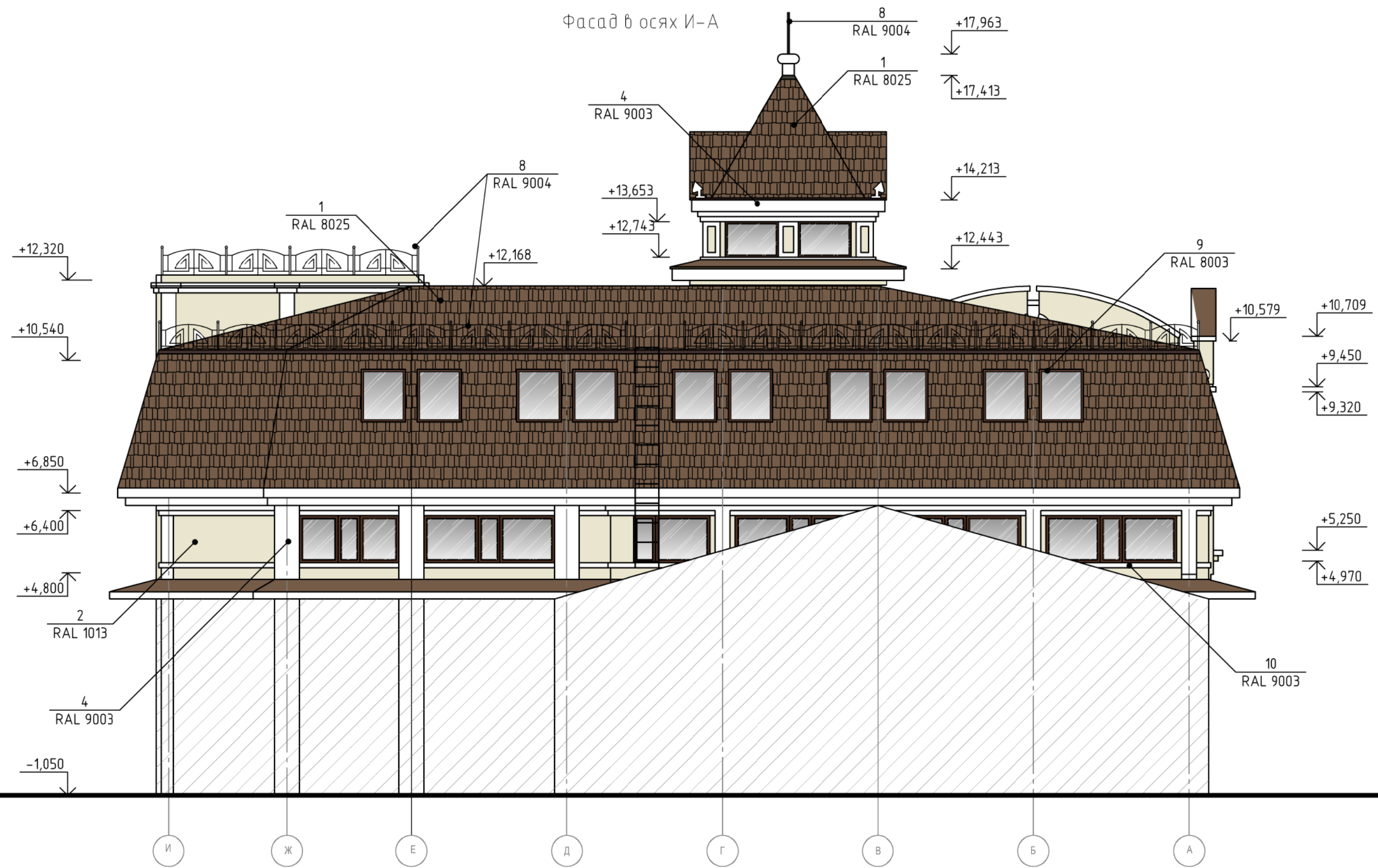
Инв. № подл.	Подп. и дата	Взам. инв. №

Примечания:

- Оси приняты условно.
- Чертежи выполнены на основании предоставленных Заказчиком планов БТИ.
- За отметку 0.000 принят уровень чистого покрытия крыльца.
- Данный лист читать совместно с листом 9.

КП-89/Б-18					
Красноярский край, г. Красноярск, Центральный район, пр-т Мира, д. 45а					
Изм.	Кол. уч.	Лист	№ док.	Подп.	Дата
Разраб.		Колганова		<i>[Signature]</i>	09.18
ГИП		Жеребдор		<i>[Signature]</i>	09.18
Н. контр.		Иванов		<i>[Signature]</i>	09.18
Паспорт фасадов				Стадия	Лист
				П	7
Колористическое решение фасада 9-1 М 1:100					

Фасад в осях И-А



Согласовано


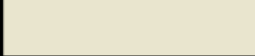








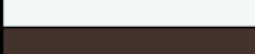
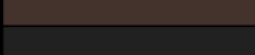

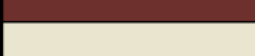
Инв. № подл. Подп. и дата. Взам. инв. №

Примечания:

- Оси приняты условно.
- Чертежи выполнены на основании предоставленных Заказчиком планов БТИ.
- За отметку 0.000 принят уровень чистого покрытия крыльца.
- Данный лист читать совместно с листом 9.

						КП-89/Б-18			
						Красноярский край, г. Красноярск, Центральный район, пр-т Мира, д. 45а			
Изм.	Кол. уч.	Лист	№ док.	Подп.	Дата	Паспорт фасадов	Стадия	Лист	Листов
Разраб.				Колганова	09.18		П	8	
ГИП				Жеребор	09.18				
Н. контр.				Иванов	09.18	Колористическое решение фасада И-А М 1:100	КРАСПИК		

Ведомость применяемых материалов

№ п/п	Элемент фасада	Эталон цвета	Вид отделки	Индекс RAL
1	Кровля		Металлочерепица	8025
2	Стены фасадов		Фасадная штукатурка	1013
3	Стены фасадов (декоративные вставки)		Керамогранитная плитка	8004
4	Карнизы, пояски, архитектурный декор		Фасадная штукатурка	9003
5	Цоколь		Декоративный облицовочный камень	8024*
6	Цоколь подвала		Декоративный облицовочный камень	1013
7	Отделка крыльца главного входа		Гранитная плитка	
8	Декоративные элементы (ограждения кровли)		Металл/покраска	9004
9	Переплеты окон, витражей и входных дверей		ПВХ	8003
10	Отливы окон		Металл/покраска	9003
11	Водосточные трубы		Металл/покраска	8014
12	Дверь запасного выхода		Металл/покраска	9004
13	Пожарный шкаф		Металл/покраска	8004
14	Короб внешнего блока кондиционера		Металл/покраска	1013

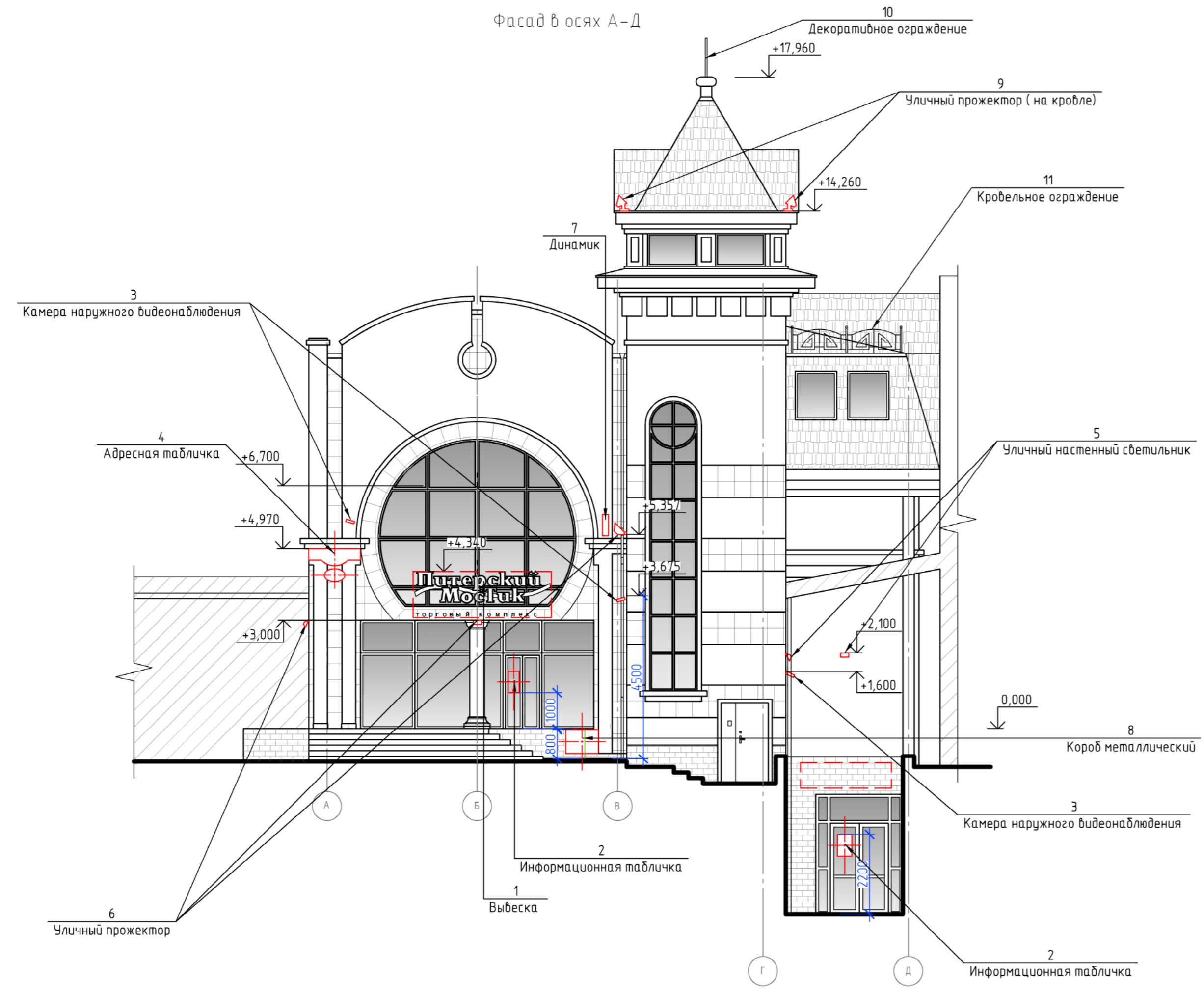
Примечания:

1. Читать совместно с листами 5-8

* - цвет максимально приближен к ралу гранитной плитки крыльца

						КП-89/Б-18				
									Красноярский край, г. Красноярск, Центральный район, пр-т Мира, д. 45а	
Изм.	Кол.уч.	Лист	№ док.	Подп.	Дата	Паспорт фасадов	Стадия	Лист		
Разраб.		Колганова			09.18				П	9
Инв. № подл.		Жеребдор			09.18	Ведомость применяемых материалов				
Н. контр.		Иванов			09.18					

Фасад в осях А-Д



Примечания:

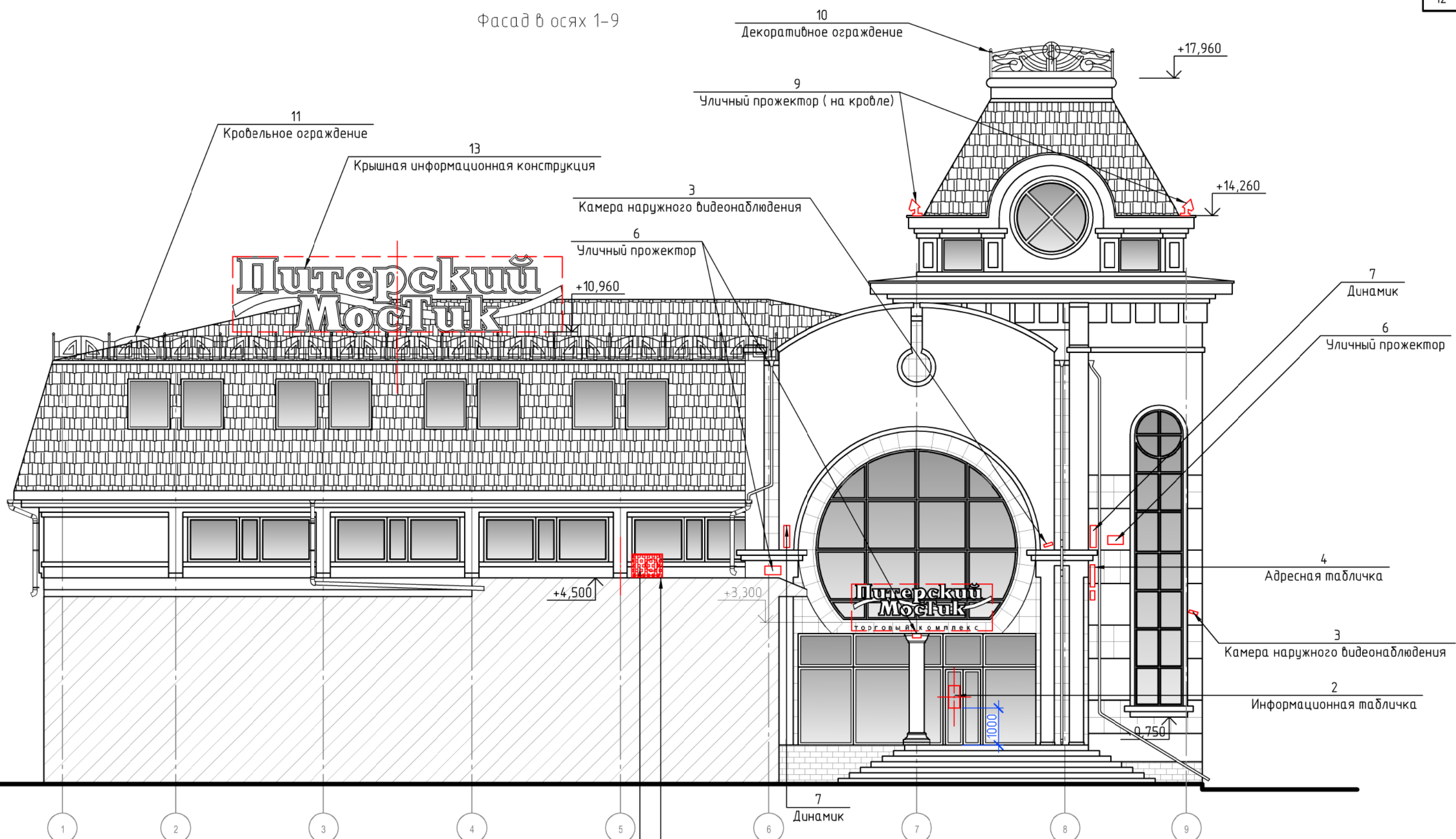
1. Читать совместно с листами 14-15

					КП-89/Б-18			
					Паспорт фасадов			
Изм.	Кол. уч.	Лист	№ док.	Подп.	Дата	Стадия	Лист	Листов
Разраб.	Колганова			<i>[Signature]</i>	09.18	п	10	
ГИП	Жеребор			<i>[Signature]</i>	09.18			
Н. контр.	Иванов			<i>[Signature]</i>	09.18			
Схема расположения дополнительного оборудования дополнительных элементов и устройств фасада А-Д М 1:100								

Согласовано

Инв. № подл.	Подп. и дата	Взам. инв. №

Фасад в осях 1-9



Согласовано

Взам. инв. №

Подп. и дата

Инв. № подл.

Примечания:

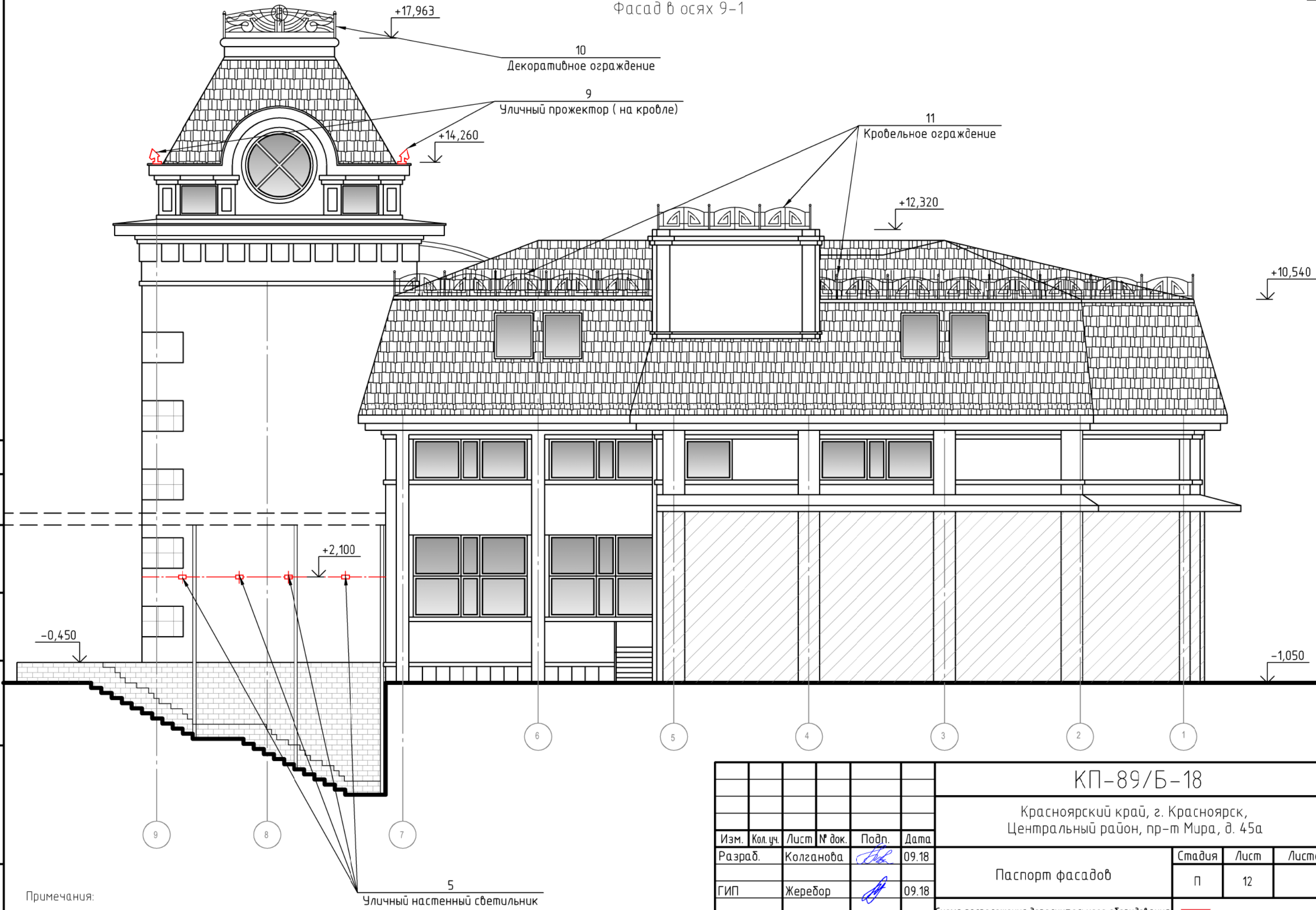
1. Читать совместно с листами 14-15

						КП-89/Б-18			
						Красноярский край, г. Красноярск, Центральный район, пр-т Мира, д. 45а			
Изм.	Кол. уч.	Лист	№ док.	Подп.	Дата	Паспорт фасадов	Стадия	Лист	Листов
Разраб.			Колганова	<i>[Signature]</i>	09.18		П	11	
ГИП			Жеребор	<i>[Signature]</i>	09.18				
Н. контр.			Иванов	<i>[Signature]</i>	09.18				
						Схема расположения дополнительного оборудования, дополнительных элементов и устройств фасада 1-9 М 1:100			

Копировал

А3

Фасад в осях 9-1



Согласовано


Взам. инв. №

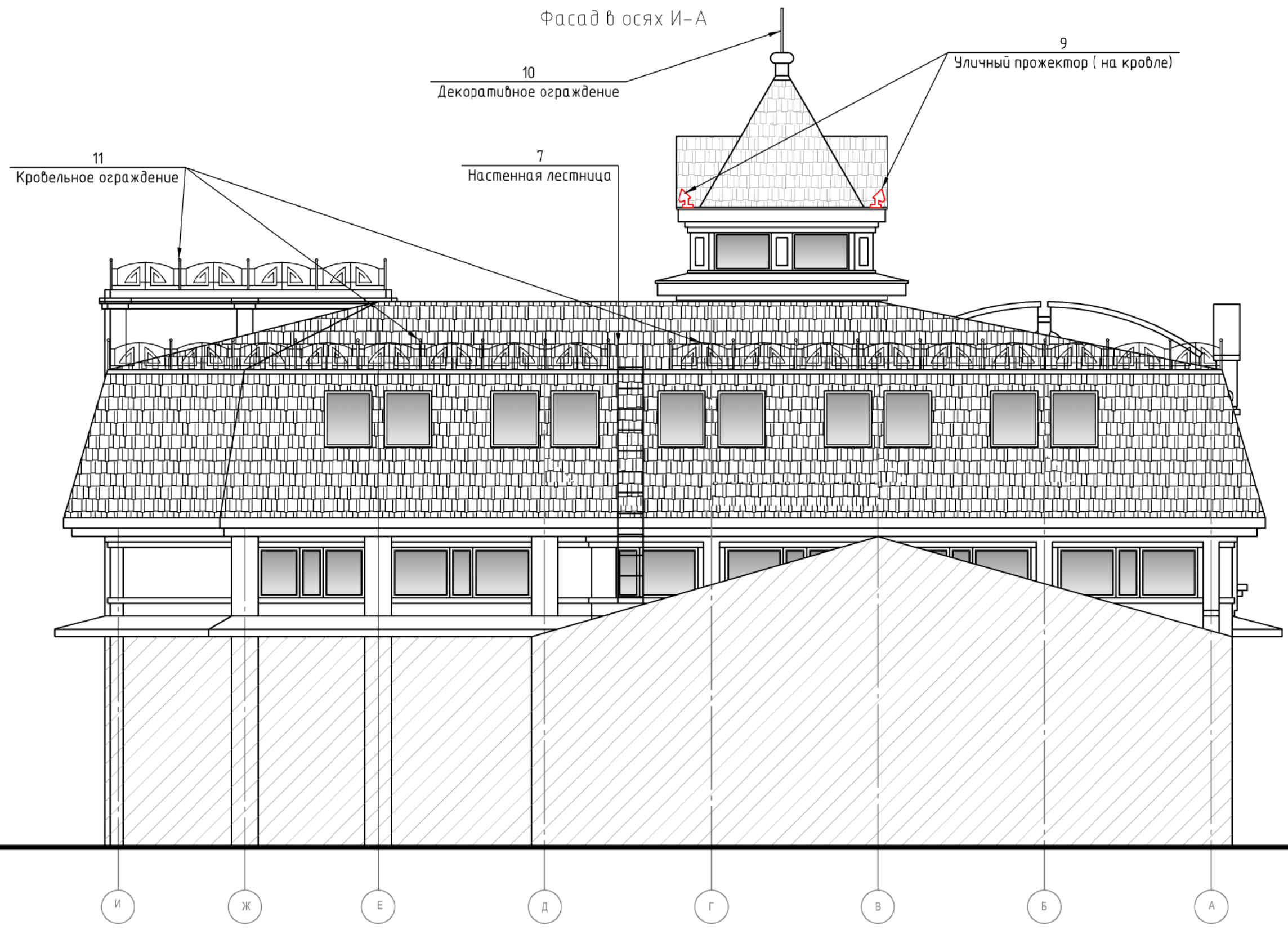
Подп. и дата

Инв. № подл.

Примечания:

1. Читать совместно с листами 14-15

						КП-89/Б-18			
						Красноярский край, г. Красноярск, Центральный район, пр-т Мира, д. 45а			
Изм.	Кол. уч.	Лист	№ док.	Подп.	Дата	Паспорт фасадов	Стадия	Лист	Листов
Разраб.			Колганова	<i>[Signature]</i>	09.18		П	12	
ГИП			Жеребор	<i>[Signature]</i>	09.18				
Н. контр.			Иванов	<i>[Signature]</i>	09.18				
						Схема расположения дополнительного оборудования, дополнительных элементов и устройств фасада 9-1 М 1:100			
						 КРАСПИК			



Согласовано

Взам. инв. №

Подп. и дата

Инв. № подл.

Примечания:

1. Читать совместно с листами 14-15

						КП-89/Б-18			
						Красноярский край, г. Красноярск, Центральный район, пр-т Мира, д. 45а			
Изм.	Кол. уч.	Лист	№ док.	Подп.	Дата	Паспорт фасадов	Стадия	Лист	Листов
Разраб.				Колганова	09.18		П	13	
ГИП				Жеребор	09.18	Схема расположения дополнительного оборудования, дополнительных элементов и устройств фасада И-А М 1:100			
Н. контр.				Иванов	09.18				

Копировал

А3

Перечень оборудования, дополнительных элементов и устройств

№ п/п	Тип дополнительного оборудования, дополнительного элемента или устройства	Краткое описание	Расположение (фасад, этаж)	Номер листа паспорта фасадов, содержащего схему	Отметка о демонтаже
1	Вывеска	Конструкция из отдельных дукв без подсветки на металлическом каркасе. Цвет каркаса – в цвет покрытия кровли. Верхняя часть выполнена в красном цвете с желтой обводкой, с желтой волной на заднем плане. Нижняя часть – позолоченные дуквы. Высота конструкции 1,3 м, общая длина конструкции 4 м. Общее количество – 2 шт.	Расположена на главных фасадах в осях 6-8 и в осях А-В. Верхняя часть вывески расположена в нижней части витража второго этажа, нижняя часть – в районе линии перекрытия между первым и вторым этажами.	10, 11	
2	Информационная табличка	Информационная табличка выполнена в темно-красных и желтых цветах. Размеры конструкции: 0,4x0,6 (h) м. Верхний край конструкции не превышает 2,2 м от уровня пола входной группы, нижний край конструкции не менее 1 м от уровня пола входной группы. Общее количество – 2 шт.	1. Расположена на главном фасаде в осях 6-8/А-В на стекле левого полотна двери. 2. Расположена на входе в подвальнй этаж в осях Г-Д на стекле левого полотна двери.	10, 11	
3	Камера наружного видеонаблюдения	Цветовое решение – в цвет фрагмента фасада на котором расположено оборудование Общее количество – 4 шт.	1. Расположена на фасаде 1-9 по оси В. 2. Расположена на фасаде 1-9 по оси 9. 3. Расположена на фасаде А-Д между осями А-Б на переплете витража второго этажа. 4. Расположена на фасаде А-Д между осями Г-Д.	10, 11	
4	Адресная табличка	Выполнена из двух указателей в одной стилистике – название улицы и номер дома, в бордовом и белом цвете. Размеры: табличка с названием улицы – 1,4x0,45 м, табличка с номером дома – 0,5x0,35 Общее количество – 1 шт.	Расположена на главном фасаде в осях А-Д по оси А.	10	
5	Уличные настенные светильники	Расположены над входной группой в осях А-Д. Цветовое решение – в цвет фрагмента фасада на котором расположено оборудование Общее количество – 5 шт.	Расположены на фасаде А-Д в осях Г-Д над входной дверью и на фасаде 9-1 в осях 9-7.	10, 12	
6	Уличный прожектор	Расположены на главных фасадах для подсветки архитектурных деталей (колонн) и стен основного фасада. Цветовое решение – в цвет фрагмента фасада на котором расположено оборудование. Общее количество – 4 шт.	1. Расположен на фасаде 1-9 по оси 7, в верхней части колонны. 2. Расположен на фасаде 1-9 по оси 6. 3. Расположен на фасаде 1-9 между осями 8-9 на уровне второго этажа. 4. Расположен на фасаде А-Д по оси Б в верхней части колонны.	10, 11	
7	Всепогодная уличная акустика	Колонки фонового озвучивания для трансляции фоновой музыки и рекламной информации. Цветовое решение – в цвет фрагмента фасада на котором расположено оборудование Общее количество – 2 шт.	1. Расположена на фасаде 1-9 по оси 6. 2. Расположена на фасаде А-Д по оси В	10, 11	
8	Металлический шкаф	Шкаф металлический, закрытый, уличного исполнения, для хранения поливочного инвентаря, размером 840x650x230. Цветовое решение – в цвет фасада. Общее количество – 1 шт.	Расположен на фасаде А-Д между осями Б-В в районе лестницы	10	
9	Уличный прожектор	Прожектор уличный для архитектурной подсветки кровли. Цветовое решение – в цвет кровельного покрытия. Общее количество – 4 шт.	Расположены на всех фасадах, на крыше башни.	10 – 13	
10	Декоративное ограждение (кровельное)	Декоративное кованое ограждение. Цвет – черный. Размеры – 3,0x1,0 м. Общее количество – 1 шт.	Расположено на всех фасадах здания, на башне в осях 7-7/В-Г	10-13	

Согласовано


Взам. инв. №

Подп. и дата

Инв. № подл.

Примечания:

1. Читать совместно с листами 10-13, 15

						КП-89/Б-18				
						Красноярский край, г. Красноярск, Центральный район, пр-т Мира, д. 45а				
Изм.	Кол. уч.	Лист	№ док.	Подп.	Дата	Паспорт фасадов		Стадия	Лист	Листов
Разраб.		Колганова		<i>[Подпись]</i>	09.18			П	14	
ГИП		Жеребор		<i>[Подпись]</i>	09.18					
Н. контр.		Иванов		<i>[Подпись]</i>	09.18	Перечень оборудования, дополнительных элементов и устройств (начало)				

Копировал


А3

Перечень оборудования, дополнительных элементов и устройств

№ п/п	Тип дополнительного оборудования, дополнительного элемента или устройства	Краткое описание	Расположение (фасад, этаж)	Номер листа паспорта фасадов, содержащего схему	Отметка о демонтаже
11	Кровельное ограждение	Кованное кровельное ограждение. Размер секции- 1,5x0,6м. Цвет - черный. Общее количество - 56 шт.	Расположено на всех фасадах здания	10-13	
12	Внешний блок кондиционера	Возможное место размещения дополнительных блоков - дворовой фасад. Оборудование, размещенное на фасадах, которые просматриваются с главной улицы, должно быть скрыто специальными коробами в цвет фасада. Общее количество - 1 шт.	Расположен на фасаде 1-9 по оси 6	11	
13	Крышная информационная конструкция	Конструкция из отдельных букв без подсветки на металлическом каркасе. Цвет каркаса - в цвет кровельного покрытия. Выполнена в красном цвете с желтой обводкой, с желтой волной на заднем плане. Высота конструкции 1,8 м, общая длина конструкции 8,9 м. Общее количество - 1 шт.	Расположен на фасаде 1-9 на кровле.	11	
14	Декоративная решетка внешних блоков кондиционеров	Скрытое размещение вентиляционного оборудования. Цветовое решение в цвет фасада - RAL 1013 Общее количество - 1 шт.	Расположен на фасаде 1-9 по оси 6	11	

Примечания:

1. Читать совместно с листами 10-14

						КП-89/Б-18			
						Красноярский край, г. Красноярск, Центральный район, пр-т Мира, д. 45а			
Изм.	Кол. уч.	Лист	№ док.	Подп.	Дата	Паспорт фасадов	Стадия	Лист	Листов
Разраб.		Колганова		<i>[Подпись]</i>	09.18		П	15	
ГИП		Жеребор		<i>[Подпись]</i>	09.18				
Н. контр.		Иванов		<i>[Подпись]</i>	09.18	Перечень оборудования, дополнительных элементов и устройств (окончание)			

Копировал

А3

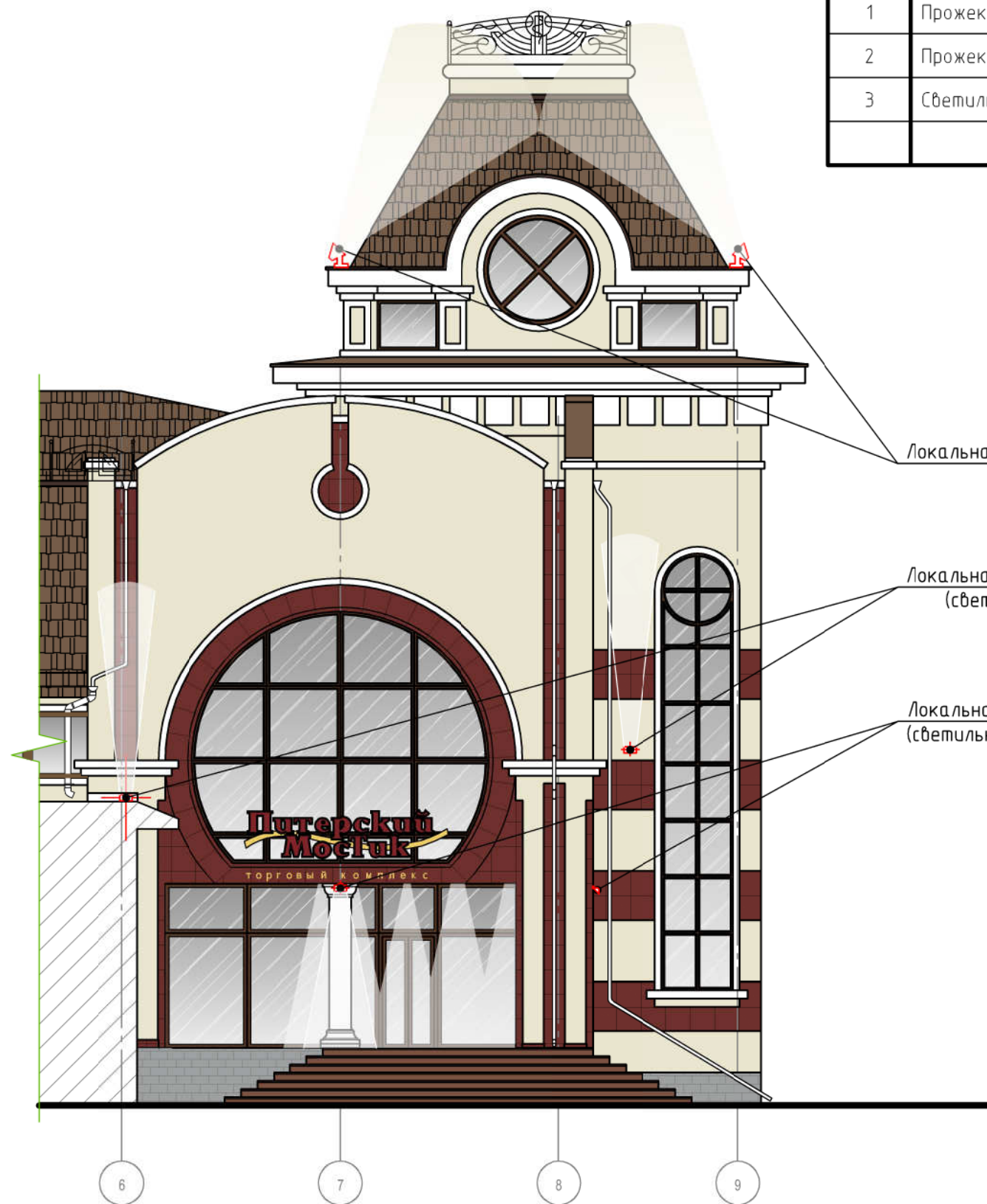
Согласовано

Взам. инв. №

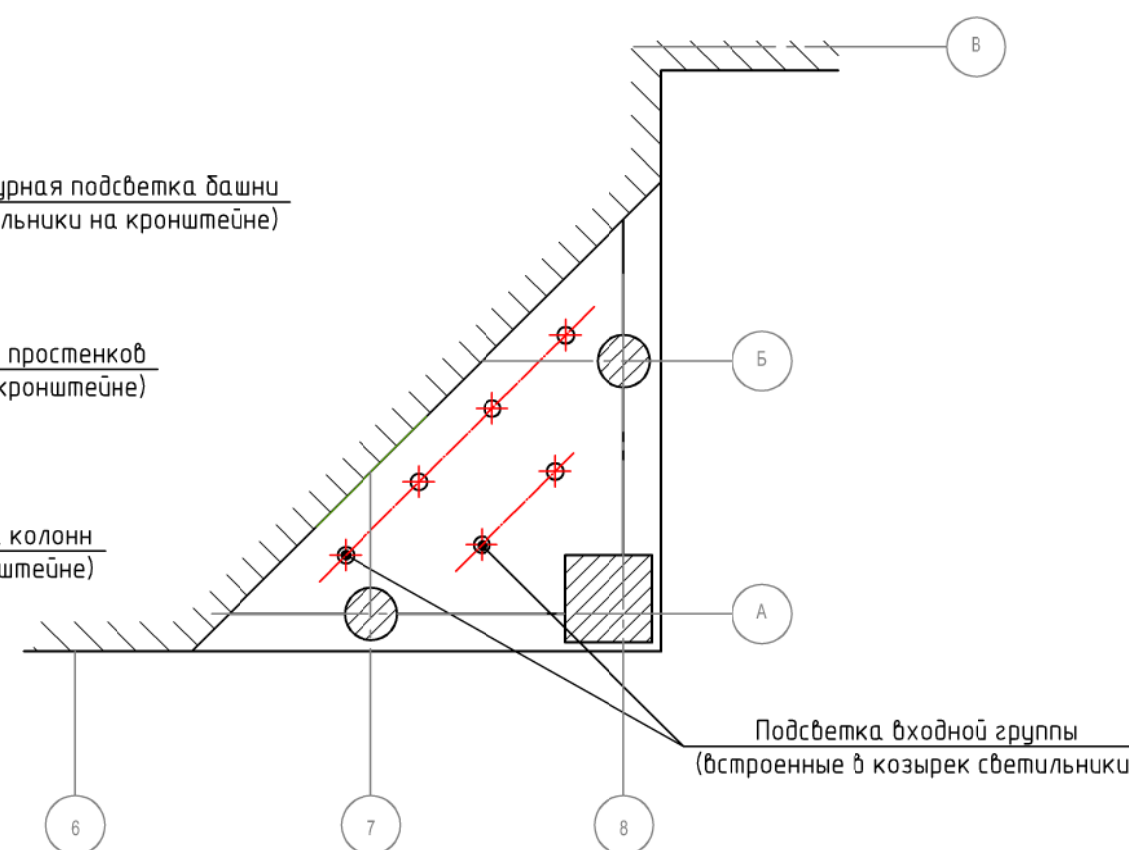
Подп. и дата

Инв. № подл.

Поз.	Обозначение	Наименование	Кол.	Тип	Примечание
1	Прожектор на кронштейне		4	Светодиодный светильник IP 65	
2	Прожектор кровельный		4	Светодиодный светильник IP 65	
3	Светильник встроенный		6	Светодиодный светильник IP 65	



Фрагмент плана (входная группа)



Локальная архитектурная подсветка дашни (светильники на кронштейне)


Локальная подсветка простенков (светильники на кронштейне)

Локальная подсветка колонн (светильники на кронштейне)

Подсветка входной группы (встроенные в козырек светильники)

Примечания:

- Оси приняты условно.
- Чертежи выполнены на основании предоставленных Заказчиком планов БТИ.
- За отметку 0.000 принят уровень чистого покрытия крыльца.
- Данный лист читать совместно с листом 13.

						КП-89/Б-18			
						Красноярский край, г. Красноярск, Центральный район, пр-т Мира, д. 45а			
Изм.	Кол. уч.	Лист	№ док.	Подп.	Дата	Паспорт фасадов	Стадия	Лист	Листов
Разраб.				<i>Колганова</i>	09.18		П	16	
ГИП				<i>Жеребор</i>	09.18				
Н. контр.				<i>Иванов</i>	09.18	Схема архитектурно-художественной подсветки фасада 1-9 М 1:100			

Разрешение		Обозначение	Код	Примечание
Изм.	Лист			
		Содержание изменения		

Создано

Исполн.

Утв.
ГИП
Составил
Изм.внес

Разрешение на внесение
изменений

Лист	Листов
17	