



ОБЩЕСТВО С ОГРАНИЧЕННОЙ ОТВЕТСТВЕННОСТЬЮ  
**«СТРОИТЕЛЬНО-ПРОЕКТНЫЙ  
СЕРВИС»**

*ООО "Строительно-проектный сервис"  
СРО-П-168-22112011 от 25 июля 2012 г.*

*115.10-2018-ПК*

*Паспорт цветового решения фасадов торгово-офисного здания по адресу:  
Проспект Мира, д 19 стр.1 г. Красноярск*

*Паспорт цветового решения.*

*2018*

*ООО "Строительно-проектный сервис"  
СРО-П-168-22112011 от 25 июля 2012 г.*

*115.10-2018-ПК*

*Паспорт цветового решения фасадов торгово-офисного здания по адресу:  
Проспект Мира, д 19 стр.1 г. Красноярск*

*Паспорт цветового решения.*

*Директор \_\_\_\_\_ Щербакова И.В.*

*2018*

СОГЛАСОВАНО

МП

“ ” \_\_\_\_\_ 20 г. № \_\_\_\_\_.

115.10-2018-ПК

### *Паспорт фасадов*

*Адрес здания, строения, сооружения: г. Красноярск,*

*Проспект Мира, д 19 стр.1*

*Год постройки: 2008г*

*Автор архитектурного проекта: -*

*Число этажей: 4 этажа с подвалом*

*Серия(при наличии):-*

*Назначение: торгово-офисный комплекс*

*Статус здания, строения (при наличии):-*

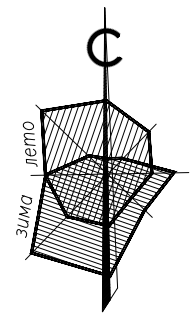
*Лицо, ответственное за эксплуатацию: Блинов А.В.*

*Паспорт фасадов составлен по состоянию*

*на “10” октября 2018 года*

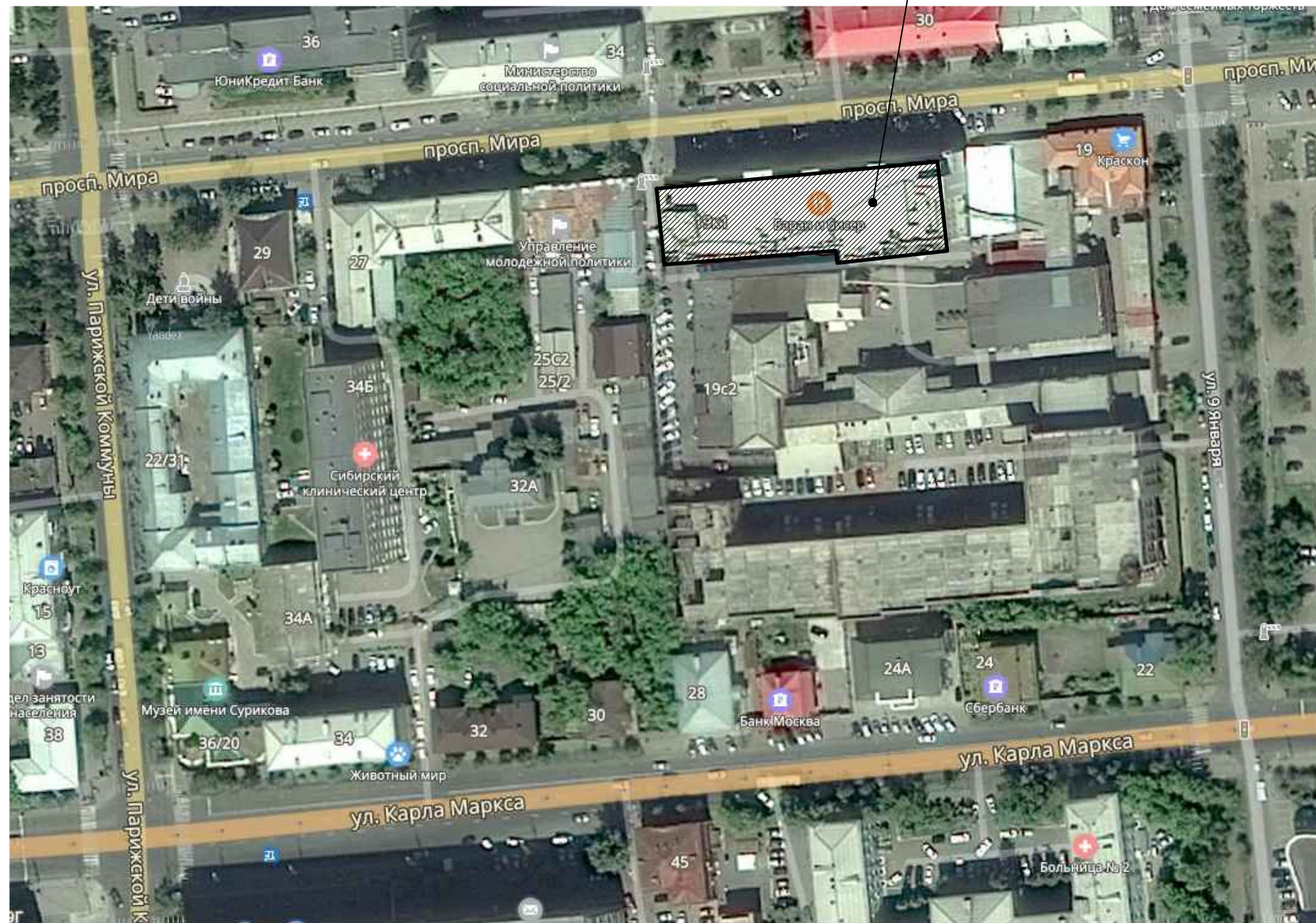
*Актуализирован “ ” \_\_\_\_\_ г.*





Ситуационный план М1:2000

Здание по адресу Проспект Мира д 19 стр.1



Согласовано	
Взам. инв. №	
Подп. и дата	
Инв. № подл.	

						115.10-2018-ПК			
						Паспорт цветового решения фасадов торгово-офисного здания по адресу: Проспект Мира, д 19 стр.1 г. Красноярск			
Изм.	Кол. уч.	Лист	№ док.	Подп.	Дата	Паспорт цветового решения	Стадия	Лист	Листов
							П	3	
Изм.	Кол. уч.	Лист	№ док.	Подп.	Дата		Ситуационный план М1:2000.		
							ООО "СПС"		

Главный фасад с улицы Мира (Северный)



Согласовано	
Взам. инв. №	
Подп. и дата	
Инв. № подл.	

						115.10-2018-ПК			
						Паспорт цветового решения фасадов торгово-офисного здания по адресу: Проспект Мира, д 19 стр.1 г. Красноярск			
Изм.	Кол.уч.	Лист	№ док.	Подп.	Дата	Паспорт цветового решения	Стадия	Лист	Листов
							П	4	
							Материалы фотофиксации существующего состояния фасадов	ООО "СПС"	

Фрагмент главного фасада



Фрагмент главного фасада



Фрагмент главного фасада



Фрагмент главного фасада



Фрагмент главного фасада



Фрагмент главного фасада



Согласовано  
Взам. инв. №  
Подп. и дата  
Инв. № подл.

						115.10-2018-ПК			
						Паспорт цветового решения фасадов торгово-офисного здания по адресу: Проспект Мира, д 19 стр.1 г. Красноярск			
Изм.	Кол.уч.	Лист	№ док.	Подп.	Дата	Паспорт цветового решения	Стадия	Лист	Листов
							П	5	
							Материалы фотофиксации существующего состояния фасадов	ООО "СПС"	

Фрагмент фасада



Фрагмент фасада



Фрагмент фасада



Фрагмент фасада



Фрагмент главного фасада



Фрагмент главного фасада



Фрагмент главного фасада



Согласовано

Взам. инв. №

Подп. и дата

Инв. № подл.

						115.10-2018-ПК			
						Паспорт цветового решения фасадов торгово-офисного здания по адресу: Проспект Мира, д 19 стр.1 г. Красноярск			
Изм.	Кол. уч.	Лист	№ док.	Подп.	Дата	Паспорт цветового решения	Стадия	Лист	Листов
							П	6	
							ООО "СПС"		
						Материалы фотофиксации существующего состояния фасадов			





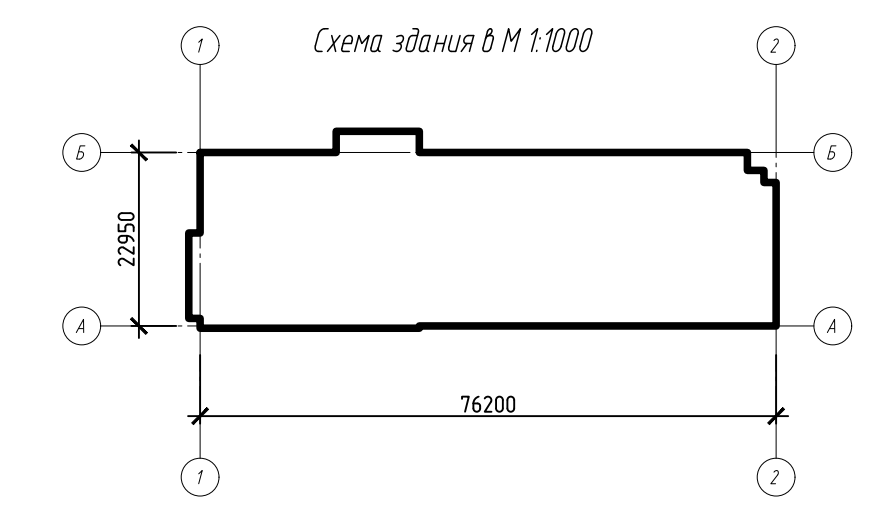
Согласовано				
Взам. инв. №				
Подп. и дата				
Инв. № подл.				

						115.10-2018-ПК			
						Паспорт цветового решения фасадов торгово-офисного здания по адресу: Проспект Мира, д 19 стр.1 г. Красноярск			
Изм.	Кол.уч.	Лист	№ док.	Подп.	Дата	Паспорт цветового решения	Стадия	Лист	Листов
							П	7	
Н.Контроль		Щербакова			10.18		Материалы фотофиксации существующего состояния фасадов	ООО "СПС"	
Утв.		Щербакова			10.18				
Разработал		Сергачева			10.18				



Согласовано					
Инд. № подл.	Подп. и дата	Взам. инб. №			

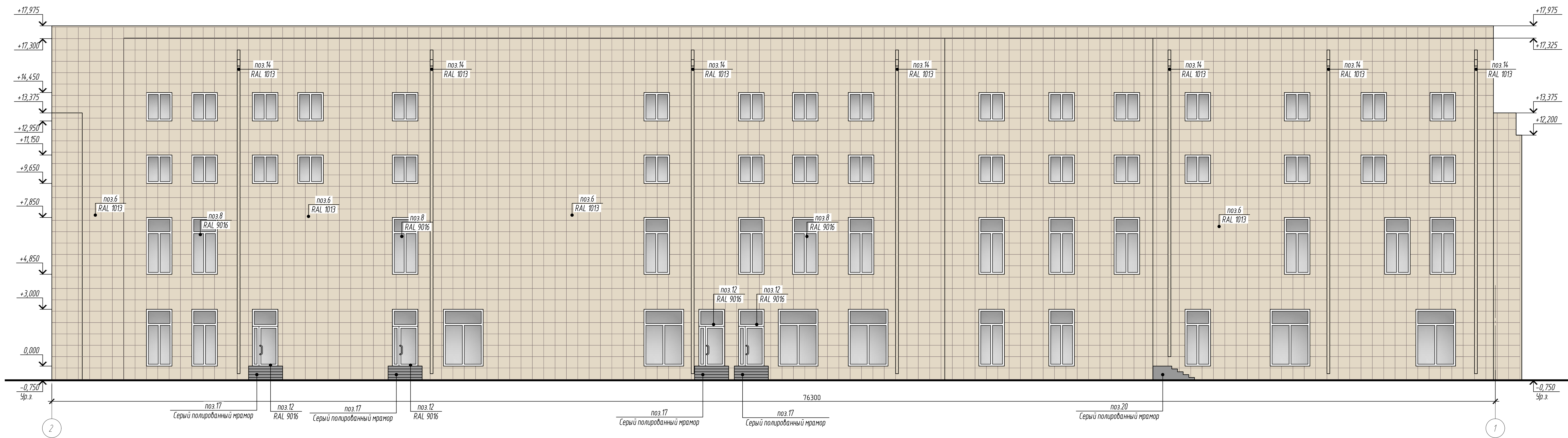
						115.10-2018-ПК			
						Паспорт цветового решения фасадов торгово-офисного здания по адресу: Проспект Мира, д 19 стр.1 г. Красноярск			
Изм.	Кол.уч.	Лист	№ док.	Подп.	Дата	Паспорт цветового решения	Стадия	Лист	Листов
							П	8	
							Фотографическое изображение развертки фрагмента улицы с главного фасада	ООО "СПС"	



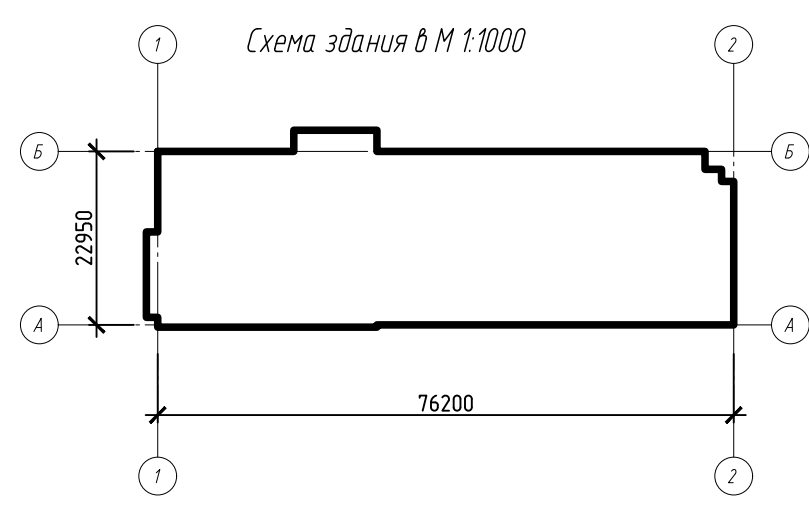
Примечания:  
 1. Все оси приняты условно  
 2. Фасады выполнены на основе предоставленных Заказчиком планов БТИ

115-10-2018-ПК					
Паспорт цветового решения фасадов торгового-офисного здания по адресу: Проспект Мира, д 19 стр.1 г. Красноярск					
Изм.	Кол.уч.	Лист	№ док.	Подп.	Дата
И Контроль	Щердакова				10.18
Утв.	Щердакова				10.18
Разработал	Сергачева				10.18
Паспорт цветового решения				Стадия	Лист
Колористическое решение фасадов				П	9
				ООО "СПС"	

Согласовано  
 Взам. инв. №  
 Подп. и дата  
 Инв. № подл.

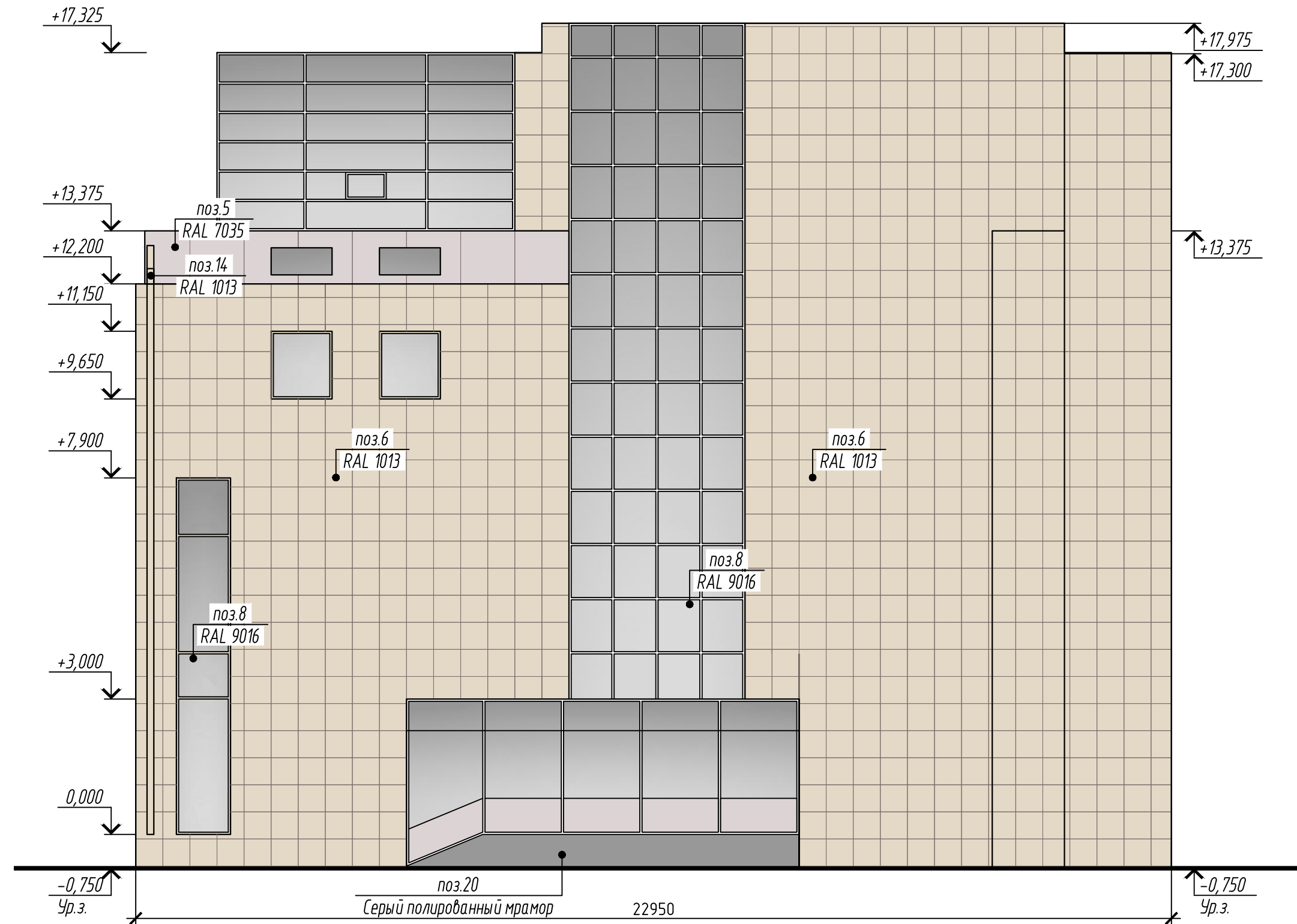


Согласовано  
 Взам. инв. №  
 Подп. и дата  
 Инв. № подл.

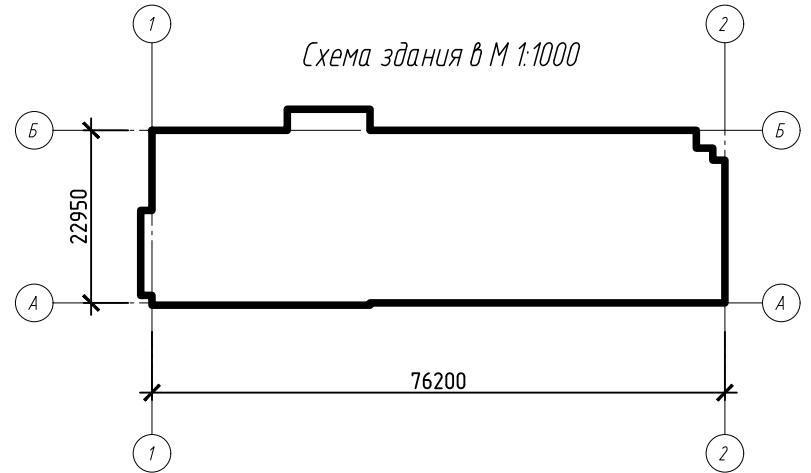


Примечания:  
 1. Все оси приняты условно  
 2. Фасады выполнены на основе  
 предоставленных Заказчиком планов БТИ

						115-10-2018-ПК			
						Паспорт цветового решения фасадов торгово-офисного здания по адресу: Проспект Мира, д 19 стр.1 г. Красноярск			
Изм.	Кол.чт.	Лист	№ док.	Подп.	Дата	Паспорт цветового решения	Стандия	Лист	Листов
И.Контроль		Щердакова			10.18	Колористическое решение фасадов	П	10	000 "СПС"
Утв.		Щердакова			10.18				
Разработал		Сергачева			10.18				
						Формат А3х3			

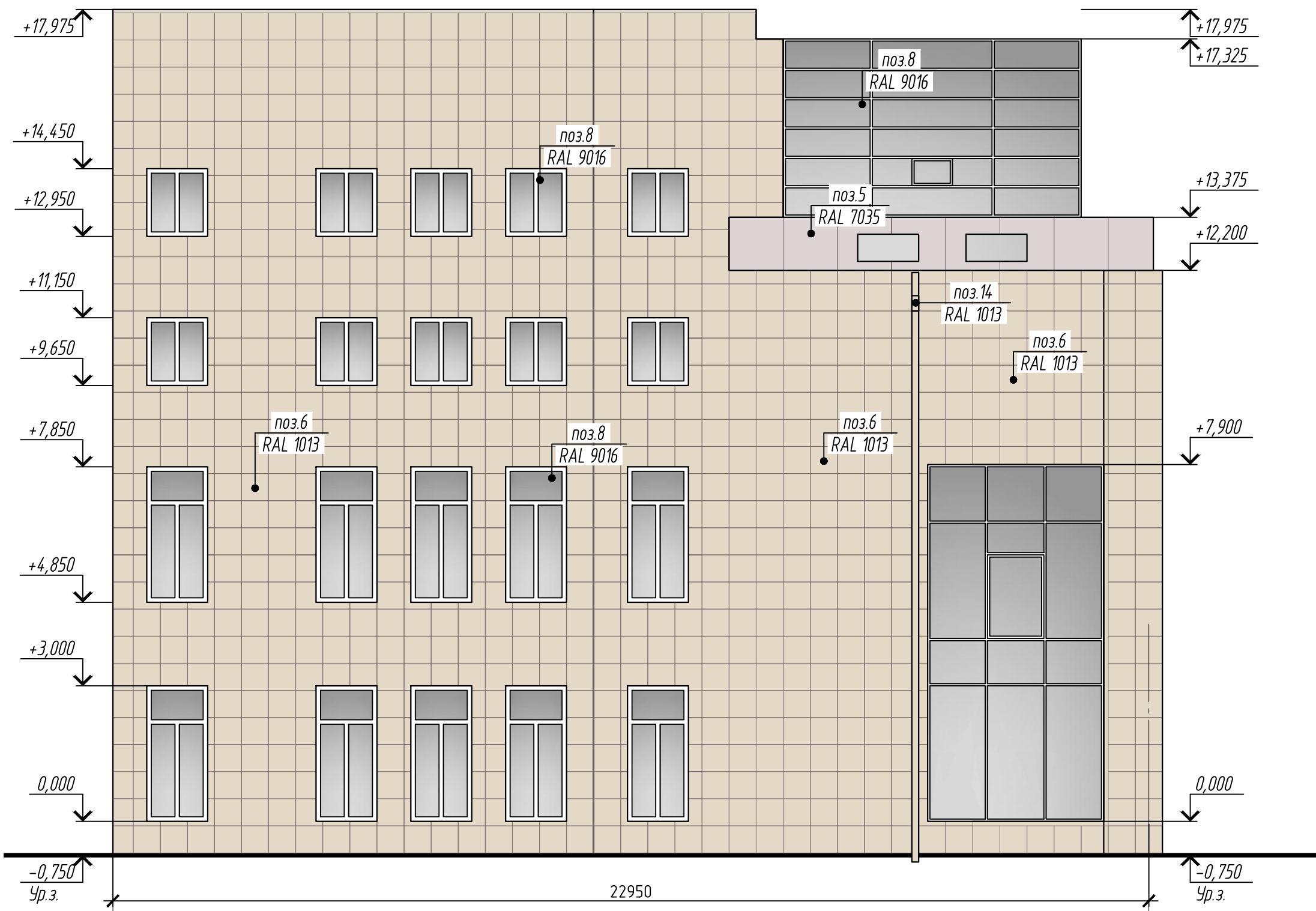


Примечания:  
 1. Все оси приняты условно  
 2. Фасады выполнены на основе предоставленных Заказчиком планов БТИ



						115.10-2018-ПК			
						Паспорт цветового решения фасадов торгово-офисного здания по адресу: Проспект Мира, д 19 стр.1 г. Красноярск			
Изм.	Кол.уч.	Лист	№ док.	Подп.	Дата	Паспорт цветового решения	Стадия	Лист	Листов
							П	11	
							ООО "СПС"		
						Колористическое решение фасадов			

Согласовано	
Взам. инв. №	
Подп. и дата	
Инв. № подл.	



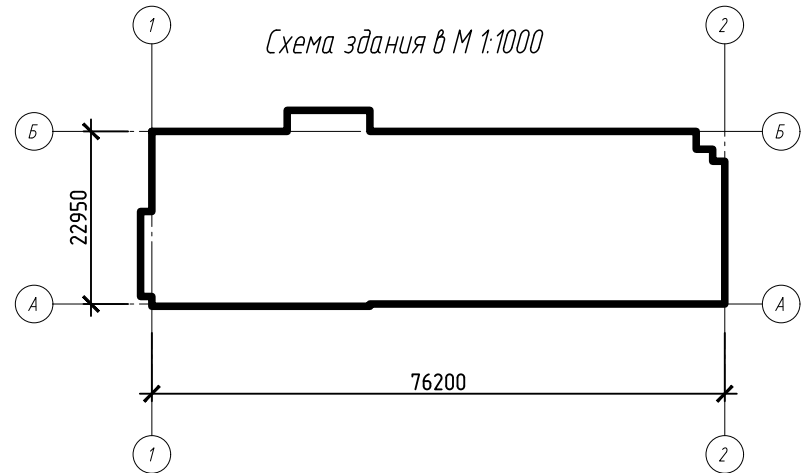
Согласовано

Взам. инв. №

Подп. и дата

Инв. № подл.

Примечания:  
 1. Все оси приняты условно  
 2. Фасады выполнены на основе предоставленных Заказчиком планов БТИ



						115.10-2018-ПК			
						Паспорт цветового решения фасадов торгово-офисного здания по адресу: Проспект Мира, д 19 стр.1 г. Красноярск			
Изм.	Кол.уч.	Лист	№ док.	Подп.	Дата	Паспорт цветового решения	Стадия	Лист	Листов
							П	12	
							000 "СПС"		
						Колористическое решение фасадов			

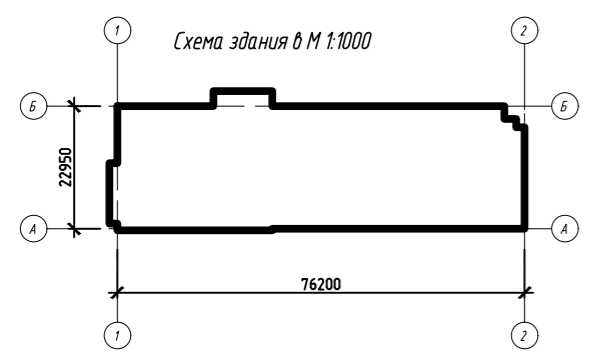
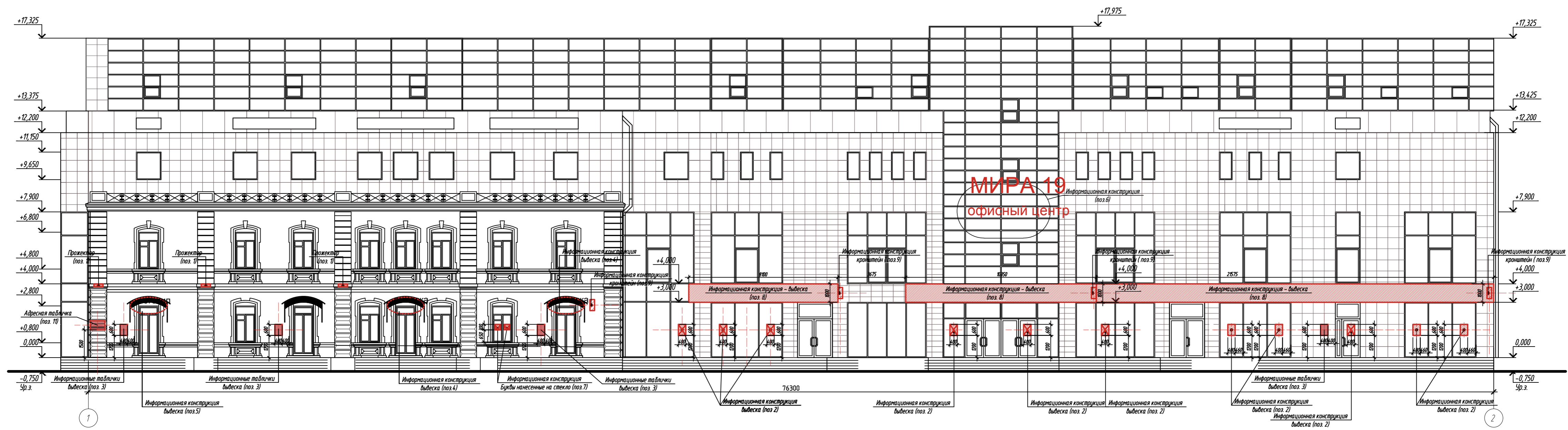
Ведомость отделки фасадов

Поз.	Элемент фасада	Эталон цвета	Вид отделки	Индекс по цветовой палитре	Примечания
1	Цоколь		Натуральный камень – серый полированный мрамор	-	Гладкая текстура
2	Поле стены 1го и 2го этажа главного фасада в центре		Фасадная плитка	RAL 360 70 15	
3	Поле стены 1го и 2го этажа главного фасада слева от центра		Фасадная плитка	RAL 1013	
4	Поле стены 1-3го этажа главного фасада		Фасадная плитка	RAL 1013	
5	Парапет 3го этажа		Фасадная плитка	RAL 7035	
6	Поле стены и цоколь дворовых фасадов		Фасадная плитка	RAL 1013	
7	Перекрытия окон 1го и 2го этажа главного фасада слева от центра		ПВХ перекрытия	RAL 7022	
8	Перекрытия окон остальных фасадов		ПВХ перекрытия	RAL 9016	
9	Карнизы, пояски, архитектурный декор на главном фасаде		Фасадная плитка	RAL 7022	
10	Ограждения на главном фасаде		Металл, окрашенный эмалью за 2 раза	RAL 8022	
11	Дверные полотна 1го и 2го этажа главного фасада слева от центра		ПВХ перекрытия	RAL 7022	
12	Дверные полотна остальных фасадов		ПВХ перекрытия	RAL 9016	
13	Козырьки на главном фасаде		Металл, окрашенный эмалью за 2 раза	RAL 8022	
14	Водосточные трубы		Металл	RAL 1013	
17	Ступени крылец		Натуральный камень – серый полированный мрамор	-	Гладкая текстура
19	Оцинковка парапета, подоконные отливы		Металл	RAL 7045	
20	Цоколь на дворовых фасадах		Натуральный камень – серый полированный мрамор	-	Гладкая текстура

Согласовано  
Взам. инв. №  
Подп. и дата  
Инв. № подл.

Примечание. Архитектурно-художественная подсветка здания не предусмотрена.

						115.10-2018-ПК		
						Паспорт цветового решения фасадов торгово-офисного здания по адресу: Проспект Мира, д 19 стр.1 г. Красноярск		
Изм.	Кол.уч.	Лист	№ док.	Подп.	Дата			
Н.Контроль		Щербакова			10.18	Паспорт цветового решения		
Утв.		Щербакова			10.18	Стадия	Лист	Листов
Разработал		Сергачева			10.18	П	13	
						Колеровочный лист		
						ООО "СПС"		

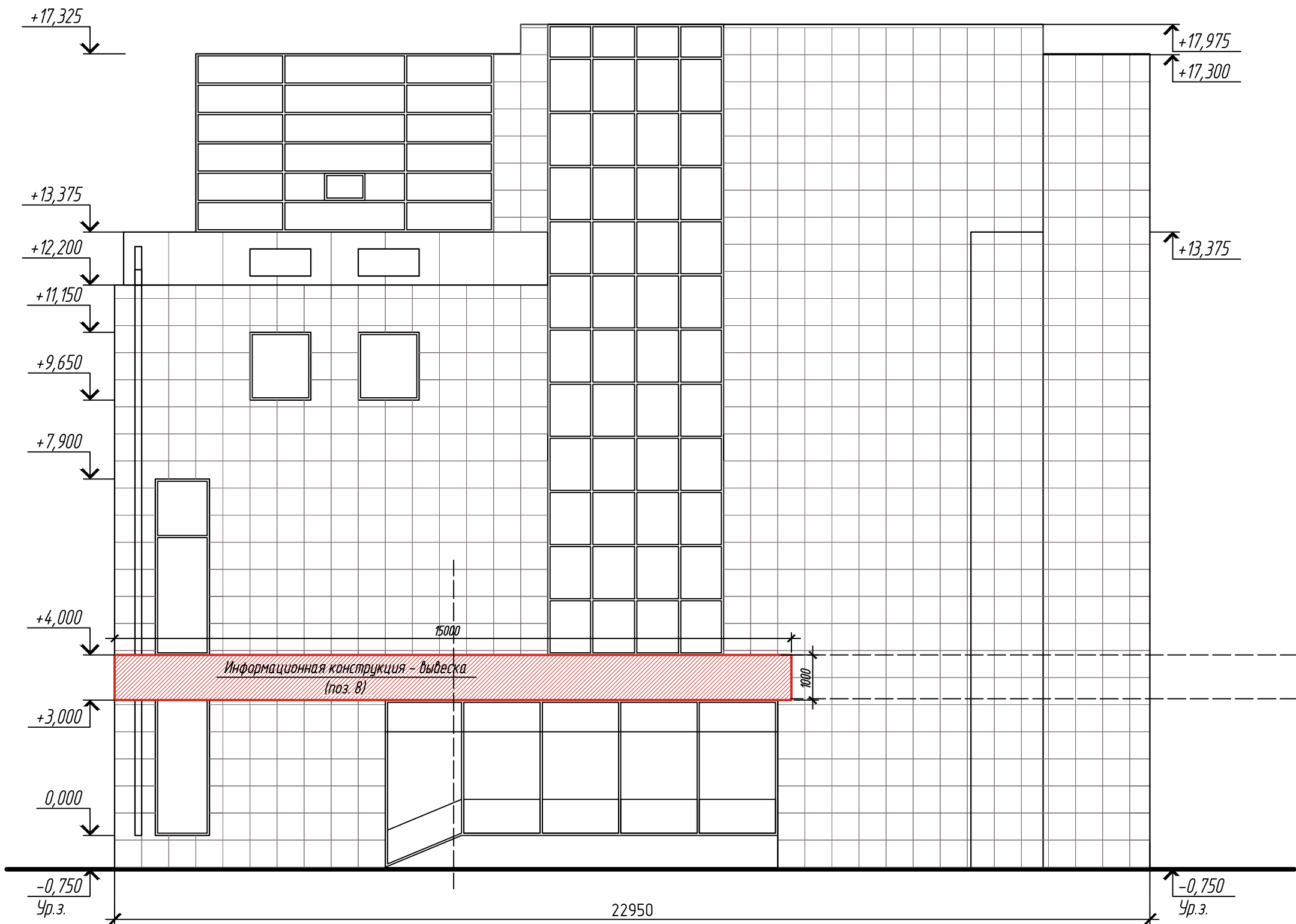


Примечания:  
 1. Все оси приняты условно  
 2. Фасады выполнены на основе представленных Заказчиком планов БТИ

						115.10-2018-ПК		
						Паспорт цветового решения фасадов торгово-офисного здания по адресу: Проспект Мира, д 19 стр.1 г. Красноярск		
Изм.	Кол.уч.	Лист	№ док.	Подп.	Дата	Паспорт цветового решения		
И	Контроль	Щердакова			10.18	Стандия	Лист	Листов
У	Итб	Щердакова			10.18	7	14	
Р	Разработал	Сергачева			10.18	Схема размещения дополнительного оборудования, дополнительных элементов и устройств		
						ООО "СПС"		
						Формат А3x3		

Согласовано  
 Подп. и дата  
 Взам. инв. №  
 Инв. № подл.





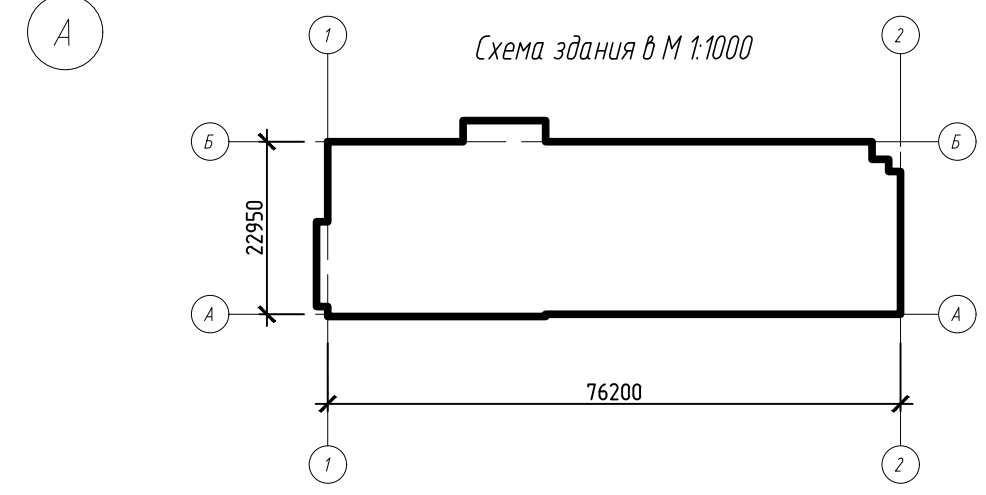
Согласовано

Взам. инв. №

Подп. и дата

Инв. № подл.

Примечания:  
 1. Все оси приняты условно  
 2. Фасады выполнены на основе предоставленных Заказчиком планов БТИ



						115.10-2018-ПК			
						Паспорт цветового решения фасадов торгово-офисного здания по адресу: Проспект Мира, д 19 стр.1 г. Красноярск			
Изм.	Кол.уч.	Лист	№ док.	Подп.	Дата	Паспорт цветового решения	Стадия	Лист	Листов
							П	15	
							ООО "СПС "		
						Схема размещения дополнительного оборудования, дополнительных элементов и устройств			



## Перечень оборудования, дополнительных элементов и устройств

Поз.	Тип дополнительного оборудования, дополнительного элемента или устройства	Краткое описание	Расположение (фасад, этаж)	Номер листа паспорта, содержащего схему	Отметка о демонтаже
1	Прожектор настенный	Элемент архитектурно-художественной подсветки. Применяется для подсветки фасада сглавного входа. Прожектор двусторонний wall light.	Главный фасад	Лист 14	
2	Информационная конструкция - вывеска	Конструкция вывесок, располагаемых в витрине на внешней и/или с внутренней стороны остекления витрины объектов. Не превышают половины размера остекления витрины по высоте и половину размера остекления витрины по длине. Размеры 400*600мм, расположение не выше 2,2 м и не ниже 1м от крыльца. Содержат визуальную информацию "Кредит Европа Банка", "Росбанка".	Главный фасад	Лист 14	
3	Информационная конструкция - учрежденческая доска	К учрежденческой доске относятся вывески с плоской подложкой с содержанием информации о соответствующих учреждениях, расположенные на уровне глаз. Учрежденная доска располагается слева от двери не выше 2,2м и не ниже 1м. Первая доска расположена слева от левого входа. Материал ПВХ. Белый фон. На белом фоне контрастные красные буквы с информацией об учреждении. Размер 400х600(н)мм, 1200мм высота расположения. Вторая доска расположена слева от второго входа слева. Материал ПВХ. Размер 400х600(н)мм. Высота размещения 1200мм. На белом фоне контрастные синие буквы с информацией об учреждении и логотипом организации. Третья доска расположена слева от четвертого слева входа. Материал ПВХ. Размер 400х600(н)мм. Высота размещения 1200мм. На белом фоне контрастные синие буквы с информацией об учреждении и логотипом организации. Четвертая доска расположена слева от правого входа. Материал ПВХ. Размер 400х600(н)мм. Высота размещения 1200мм. На белом фоне контрастные черные буквы с информацией об учреждении и логотипом организации.	Главный фасад	Лист 14	

Согласовано

Взам. инв. №

Подп. и дата

Инв. № подл.

Примечание. Архитектурно-художественная подсветка здания не предусмотрена.

Изм.	Кол. уч.	Лист	№ док.	Подп.	Дата	115.10-2018-ПК			
						Паспорт цветового решения фасадов торгово-офисного здания по адресу: Проспект Мира, д 19 стр.1 г. Красноярск			
						Паспорт цветового решения	Стадия	Лист	Листов
							П	17	
						Перечень оборудования, дополнительных элементов и устройств	ООО "СПС"		

## Перечень оборудования, дополнительных элементов и устройств

Поз.	Тип дополнительного оборудования, дополнительного элемента или устройства	Краткое описание	Расположение (фасад, этаж)	Номер листа паспорта, содержащего схему	Отметка о демонтаже
4	Информационная конструкция - вывеска	Конструкция исполнена в виде объемных букв и логотипа в виде световых коробов на металлическом каркасе с подсветкой, подложка белого цвета. Буквы объемные "Баран и дисер" Высота короба 950мм. Лицевая панель и торцы букв-ПВХ 4мм, фрезерованный, оклеены пленкой Пантон COOL GRAY 11-серий. Внутренняя часть букв - пластик ПВХ 4мм (для крепления светодиодов), внутреннее освещение -светодиоды белые, кластерные холодного сечения. Эффект контражур. Отрыв от стены 100мм. Логотип - световой короб. Лицевая часть короба- акрил молочный 3мм, с нанесением ультрафиолетовой печати. Внутреннее освещение - светодиоды белые, кластерные, холодного свечения. Металлоконструкция скрытого исполнения. Конструкция исполнена в виде объемных букв и логотипа в виде световых коробов на металлическом каркасе с подсветкой, подложка черного цвета. Буквы объемные "Студия техники кухни Перфект" Высота короба 950мм. Лицевая панель и торцы букв-ПВХ 4мм, фрезерованный, оклеены пленкой Пантон COOL -красный и белый. Внутренняя часть букв - пластик ПВХ 4мм (для крепления светодиодов), внутреннее освещение -светодиоды белые, кластерные холодного сечения. Эффект контражур. Отрыв от стены 100мм. Металлоконструкция скрытого исполнения.	Главный фасад	Лист 14	
5	Информационная конструкция - вывеска	Материал ПВХ, на нем изображение логотипа. Подложка выполнена в белом цвете, цвет шрифта контрастный черный. Логотип красный.	Главный фасад	Лист 14	
6	Информационная конструкция -буквы объемные, установленные на остеклении	Конструкция выполнена в виде объемных букв из ПВХ, без подложки. Цвет объемных букв - белый. Объемные буквы "Мира 19 офисный центр". Высота букв 600мм	Главный фасад	Лист 14	
7	Информационная конструкция- буквы, нанесенные на стекло	Буквы, нанесенные на стекло в качестве рекламы заведения. Буквы на стекле занимают места не больше 30%. Цвет белый.	Главный фасад	Лист 14	

Согласовано

Взам. инв. №

Подп. и дата

Инв. № подл.

Примечание. Архитектурно-художественная подсветка здания не предусмотрена.

Изм.	Кол. уч.	Лист	№ док.	Подп.	Дата	115.10-2018-ПК		
						Паспорт цветового решения фасадов торгово-офисного здания по адресу: Проспект Мира, д 19 стр.1 г. Красноярск		
						Стадия	Лист	Листов
						П	18	
						ООО "СПС "		

Перечень оборудования, дополнительных элементов и устройств

Поз.	Тип дополнительного оборудования, дополнительного элемента или устройства	Краткое описание	Расположение (фасад, этаж)	Номер листа паспорта, содержащего схему	Отметка о демонтаже
8	Информационная конструкция - вывеска	Конструкция исполнена в виде объемных букв и логотипа в виде световых коробов на металлическом каркасе с подсветкой, подложка синего цвета. Буквы объемные "Кредит европа банк" Высота короба 1000мм. Лицевая панель и торцы букв-ПВХ 4мм, фрезерованный, оклеены пленкой Пантон СООЛ -цвет белый и красный. Внутренняя часть букв - пластик ПВХ 4мм (для крепления светодиодов), внутреннее освещение -светодиоды белые, кластерные холодного сечения. Эффект контражур. Отрыв от стены 100мм. Логотип - световой короб. Лицевая часть короба- акрил молочный 3мм, с нанесением ультрафиолетовой печати. Внутреннее освещение - светодиоды белые, кластерные, холодного свечения. Металлоконструкция скрытого исполнения. Конструкция исполнена в виде объемных букв и логотипа в виде световых коробов на металлическом каркасе с подсветкой, подложка серого цвета. Буквы объемные "РОСБАНК" Высота короба 1000мм. Лицевая панель и торцы букв-ПВХ 4мм, фрезерованный, оклеены пленкой Пантон СООЛ - цвет черный. Внутренняя часть букв - пластик ПВХ 4мм (для крепления светодиодов), внутреннее освещение -светодиоды белые, кластерные холодного сечения. Эффект контражур. Отрыв от стены 100мм. Металлоконструкция скрытого исполнения. Конструкция исполнена в виде объемных букв и логотипа в виде световых коробов на металлическом каркасе с подсветкой, подложка синего цвета. Буквы объемные "страховая группа СОГАЗ" Высота короба 1000мм. Лицевая панель и торцы букв-ПВХ 4мм, фрезерованный, оклеены пленкой Пантон СООЛ - цвет белый. Внутренняя часть букв - пластик ПВХ 4мм (для крепления светодиодов), внутреннее освещение -светодиоды белые, кластерные холодного сечения. Эффект контражур. Отрыв от стены 100мм. Металлоконструкция скрытого исполнения.	Главный фасад и боковой	Лист 14, 15	
9	Информационная конструкция - кронштейн	Рекламная конструкция, которая, как кронштейн, крепится лишь одной своей стороной к стене. Располагается панель-кронштейн перпендикулярно к зданию. Сама конструкция может располагать двумя или более рекламными поверхностями. Черно белая подложка и черно белая надпись "Miele партнер", рекламная конструкция с подсветкой внутри. Вторая конструкция представляет собой кронштейн, крепится лишь одной своей стороной к стене. Располагается панель-кронштейн перпендикулярно к зданию. Сама конструкция может располагать двумя или более рекламными поверхностями. Расположен логотип банка, с подсветкой внутри.	Главный фасад	Лист 14	
10	Внешний блок кондиционера	Возможно местное размещение дополнительного оборудования данного типа - дворовой фасад в осях 2-1. При размещении дополнительного оборудования на фасадах в осях А-Б и Б-А, оно должно быть скрыто специальными защитными декоративными решетками в цвет участка фасада, на котором оно располагается. Элементы подключения (дренажные трубки, сети питания) также прокладываются скрыто в коробах в цвет фасада. Длина прокладываемых элементов должна быть минимальной.	Дворовой фасад	Лист 16	
11	Адресная табличка	Табличка с адресом здания. Фон синий, буквы белые. Материал металл.	Главный фасад	Лист 14	

Примечание. Архитектурно-художественная подсветка здания не предусмотрена.

Согласовано			
Взам. инв. №			
Подп. и дата			
Инв. № подл.			

						115.10-2018-ПК			
						Паспорт цветового решения фасадов торгово-офисного здания по адресу: Проспект Мира, д 19 стр.1 г. Красноярск			
Изм.	Кол.уч.	Лист	№ док.	Подп.	Дата				
Н.Контроль		Щербакова			10.18	Паспорт цветового решения	Стадия	Лист	Листов
Утв.		Щербакова			10.18		П	19	
Разработал		Сергачева			10.18				
						Перечень оборудования, дополнительных элементов и устройств		ООО "СПС"	

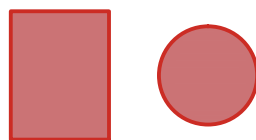
Размещение вывесок на фасаде должно производиться только в соответствии со схемой размещения средств наружной информации. Рекомендуемый вид вывесок:

поз.2



- Конструкция вывесок, располагаемых в витрине на внешней и/или с внутренней стороны остекления витрины объектов. Максимальный размер витринных конструкций (включая электронные носители-экраны, телевизоры), размещаемых в витрине, а также с внутренней стороны остекления витрины, не должен превышать половины размера остекления витрины по высоте и половины размера остекления витрины по длине.

поз.3



- Информационная конструкция - учрежденческая доска. К табличкам относятся вывески с плоской подложкой, расположенные на уровне глаз (1,6м). В случае, когда нескольких организаций имеют общий вход, несколько табличек следует заменять на один общий указатель.

поз.4



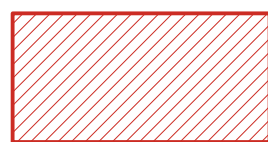
- Отдельно стоящие объемные буквы на подложке из композитной панели.

поз.5



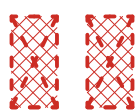
- Изображение логотипа на подложке из композитной панели.

поз.6



- Отдельно стоящие объемные буквы, установленные на остеклении

поз.7



- Нанесенные на стекло плоские буквы

поз.9



- Рекламная конструкция, которая, как кронштейн, крепится лишь одной своей стороной к стене, электрической опоре, собственной опоре и т.д. Располагается панель-кронштейн перпендикулярно к зданию. Сама конструкция может располагать двумя или более рекламными поверхностями.

Общие указания по выполнению вывесок:

1. Стилистика вывесок должна определяться архитектурно-художественными особенностями и масштабам фасадов и носить сдержанный характер.
2. Колористика вывесок должна отвечать следующим требованиям:
  - гармония с цветовой гаммой фасада;
  - ограниченное использование ярких насыщенных цветов;
  - ограниченное использование фирменных цветов и цветосочетаний.
3. Шрифты на разных вывесках одного здания должны носить единообразный характер. Для вывесок организаций, предприятий, частных лиц, у которых отсутствует зарегистрированный логотип или фирменный шрифт, перечисленные правила являются обязательными, для остальных носят рекомендательный характер.

Согласовано				
Взам. инв. №				
Подп. и дата				
Инв. № подл.				

						115.10-2018-ПК			
						Паспорт цветового решения фасадов торгово-офисного здания по адресу: Проспект Мира, д 19 стр.1 г. Красноярск			
Изм.	Кол. уч.	Лист	№ док.	Подп.	Дата	Паспорт цветового решения	Стадия	Лист	Листов
							П	20	
Н.Контроль		Щербакова			10.18	Перечень оборудования, дополнительных элементов и устройств	ООО "СПС"		
Утв.		Щербакова			10.18				
Разработал		Сергачева			10.18				

# ЛИСТ РЕГИСТРАЦИИ ИЗМЕНЕНИЙ