

Общество с ограниченной ответственностью

"АКСИОМА"

№ СРО-П-192-18062014 от 19.10.2016 г.

Решение о согласовании №  
от " " \_\_\_\_\_ года

\_\_\_\_\_  
(подпись)

МП

## ПАСПОРТ ФАСАДОВ

123-2018

Адрес здания: г, Красноярск, пр. Мира, д. 1056

Год постройки: 1955г.

Автор архитектурного проекта: не известен

Число этажей: 4 этажа

Серия (при наличии):

Назначение: Жилой дом

Статус здания, строение (при наличии): жилое

Лицо ответственное за эксплуатацию: МП "МУК Красноярская"

Паспорт выполнен: 27.10.2018

Паспорт фасада составлен по состоянию

на 27.10.2018

Актуализирован " " \_\_\_\_\_

г. Красноярск 2018 г.

## Содержание альбома

Лист	Наименование	Примечание
1	Общие данные. Пояснительная записка. Ситуационный план	
2	Фотографическое изображение развертки фрагмента улицы с главного фасада	
3	Материалы фотофиксации существующего состояния фасадов. Главный фасад по пр. Мира	
4	Материалы фотофиксации существующего состояния фасадов. Дворовой фасад. Фрагмент дворового фасада	
5	Колористическое решение фасада. Фасад по пр. Мира	
6	Колористическое решение фасада. Дворовой фасад	
7	Колористическое решение фасада. Фасад дворовой боковой	
8	Схема архитектурно-художественной подсветки. Фасад по пр. Мира	
9	Схема размещения дополнительного оборудования, дополнительных элементов и устройств. Фасад по пр. Мира	
10	Схема размещения дополнительного оборудования, дополнительных элементов и устройств. Фасад дворовой	
11	Перечень оборудования, дополнительных элементов и устройств	
12	Лист регистрации изменений	

## Описание архитектурного облика:

1. Описание архитектурного облика.
2. Характеристика принципиальных архитектурных и технологических решений для осуществления ремонта фасадов (реконструкции, реставрации).
3. Сроки проведения.

Паспорт здания по адресу: пр. Мира, д. 105б в Железнодорожном районе г. Красноярска разработан на основании:  
 – Задания Заказчика;  
 – Постановления №399 от 19.06.2018 "Об утверждении Порядка составления, изменения и согласования паспорта фасадов здания, строения на территории города Красноярска".

Здание расположено по адресу: пр. Мира, д. 105б.  
 Здание расположено вдоль пр. Мира.  
 Здание имеет прямоугольную форму в плане.  
 Количество этажей – 4 этажа.  
 Функциональное назначение – жилое.  
 Здание представляет собой кирпичное четырехэтажное с подвалом.

**Существующий облик**  
 Наружные стены здания – кирпичные. На фасадах здания имеется декор в виде карнизов. На дворовую территорию имеется проход в виде арки, которая обрамлена декором. На дворовых фасадах входы в подвезды имеют козырьки. Двери в подвезды металлические. На фасаде со стороны пр. Мира на первом этаже расположены входные группы с крылечками и рекламными вывесками. Ступени крылец облицованы керамической плиткой.  
 Облицовка фасадов – штукатурка и окрашены фасадной краской.  
 На данный момент состояние фасадов удовлетворительное.

**Проектируемый облик**  
 В данной работе предполагается выполнить ремонтные работы с восстановлением штукатурного слоя в местах его разрушения. Окраска фасадов фасадными акриловыми красками, окраска металлических конструкций ограждений, дверных блоков.  
 Предполагаемое архитектурное решение предусматривает выделение зон для размещения рекламной информации, вывесок, информационных табличек и оборудования на фасаде здания.  
 Цветовое решение фасадов и размещение средств наружной информации принято с учетом особенности окружающей застройки и сохранением архитектурно-художественного облика здания.

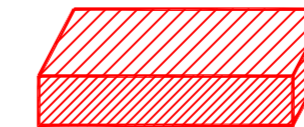
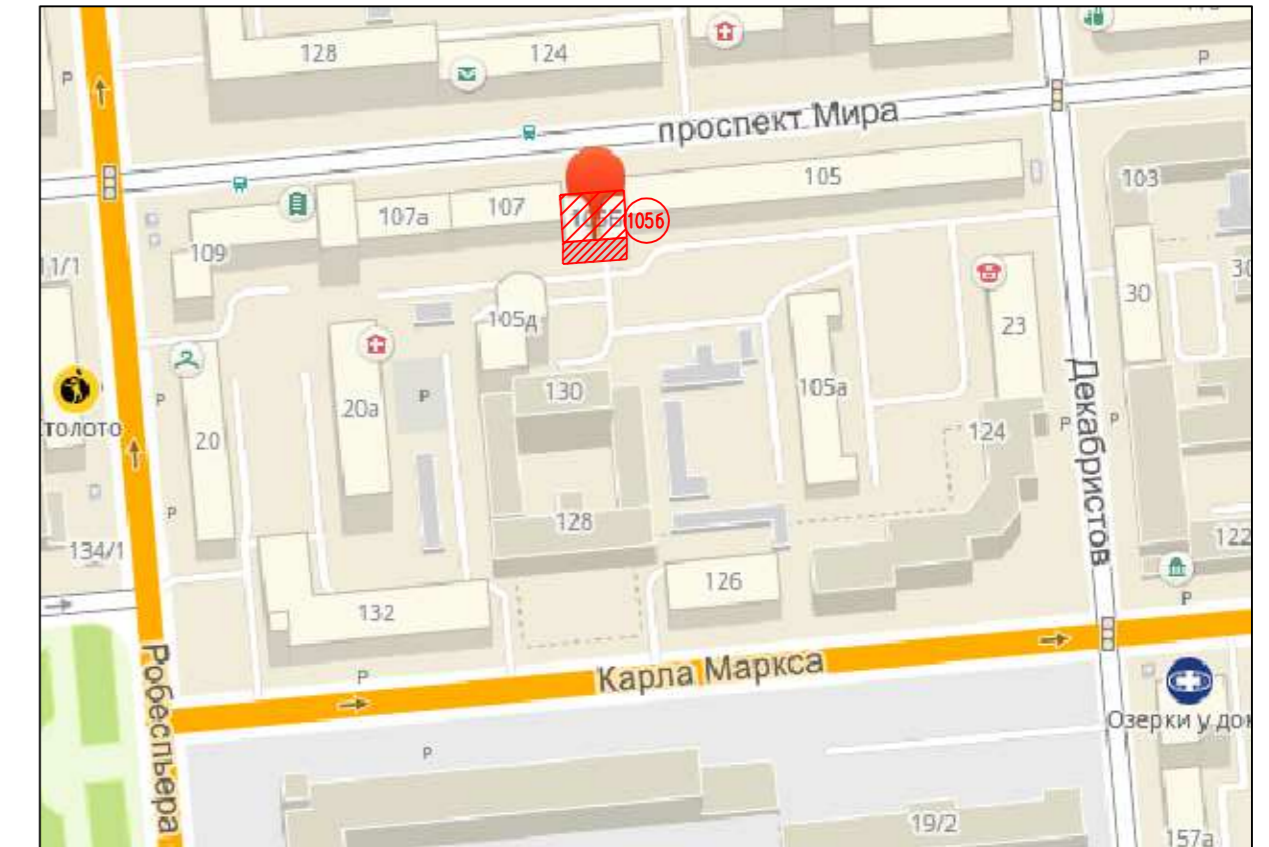
## Характеристика принципиальных архитектурных и технологических решений для осуществления капитального ремонта фасадов:

- Состав работ по ремонту:
- удалить слабые отслоившиеся слои краски с поверхностей фасада;
  - восстановление штукатурного слоя, в местах разрушения;
  - промыть поверхности фасада от копоти, грязи и пыли;
  - подготовленные чистые и сухие поверхности огрунтовать;
  - окрасить фасадной акриловой краской.

### Сроки проведения работ:

Срок выполнения ремонта – 3 месяца с учетом подготовительного периода – 1 месяц.

## Ситуационный план



– Здание по адресу: г. Красноярск, пр. Мира, д. 105б

123–2018					
Паспорт фасада здания по адресу: пр. Мира, д. 105б в Железнодорожном районе г. Красноярска					
1	–	–	05–18	11.18	
Изм.	Колуч.	Лист	Нрок.	Подп.	Дата
ГИП	Яковлев				
				Стадия	Лист
				П	1
				Листов	12
Выполнил Николаева				Общие данные. Пояснительная записка. Ситуационный план	
				ООО "АКСИОМА"	

Взам. инв.Н

Подпись и дата

Инв.Н подл.

Фотографическое изображение развертки фрагмента улицы с главного фасада

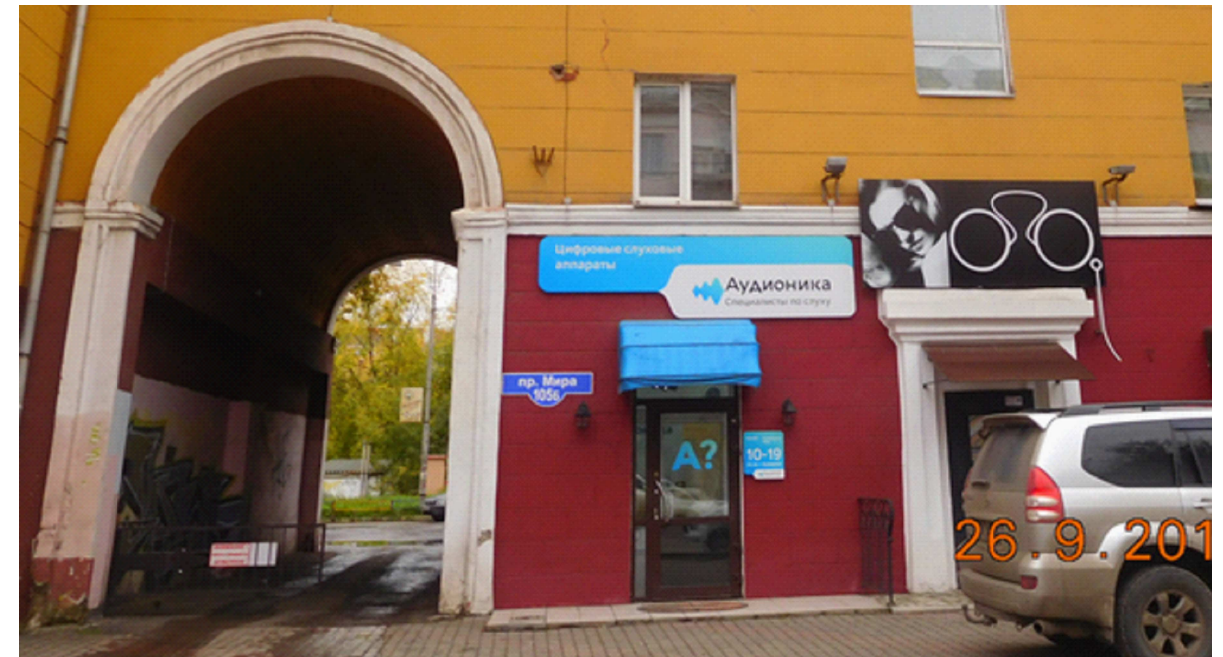


Инв.№ подл. Подпись и дата. Взам. инв.№

						123-2018			
						Паспорт фасада здания по адресу: пр. Мира, д. 1056 в Железнодорожном районе г. Красноярск			
							Стадия	Лист	Листов
							П	2	
						Выполнил	Николаева		Фотографическое изображение развертки фрагмента улицы с главного фасада
									ООО "АКСИОМА"

Материалы фотофиксации существующего состояния фасадов  
 Главный фасад по пр. Мира

Фрагмент главного фасада



Инв.№ подл. Подпись и дата Взам. инв.№

						123-2018		
						Паспорт фасада здания по адресу: пр. Мира, д. 105б в Железнодорожном районе г. Красноярск		
<i>Изм.</i>	<i>Кол.уч.</i>	<i>Лист</i>	<i>№док.</i>	<i>Подп.</i>	<i>Дата</i>	<i>Стадия</i>	<i>Лист</i>	<i>Листов</i>
		ГИП	Яковлев		11.18	П	3	
		Выполнил	Николаева		11.18	Материалы фотофиксации существующего состояния фасадов. Главный фасад по пр. Мира. Фрагмент главного фасада		
						ООО "АКСИОМА"		

Материалы фотофиксации существующего состояния фасадов

Дворовой фасад



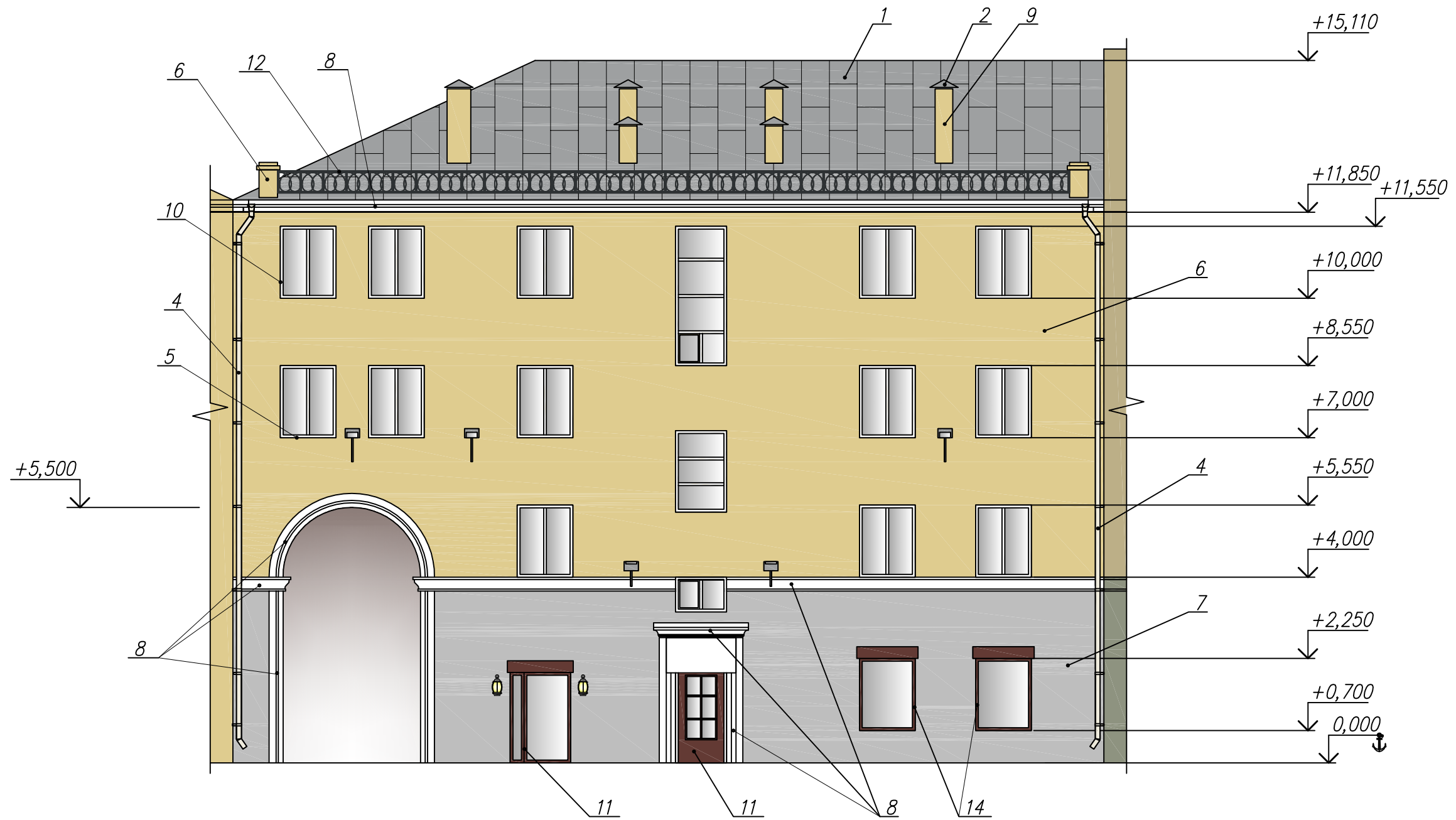
Фрагмент дворового фасада



Инв.№ подл. Подпись и дата. Взам. инв.№

						123-2018				
						Паспорт фасада здания по адресу: пр. Мира, д. 1056 в Железнодорожном районе г. Красноярск				
Изм.	Кол.уч.	Лист	Издок.	Подп.	Дата		Стадия	Лист	Листов	
							П	4		
Выполнил Николаева						Материалы фотофиксации существующего состояния фасадов. Дворовой фасад. Фрагмент дворового фасада			ООО "АКСИОМА"	

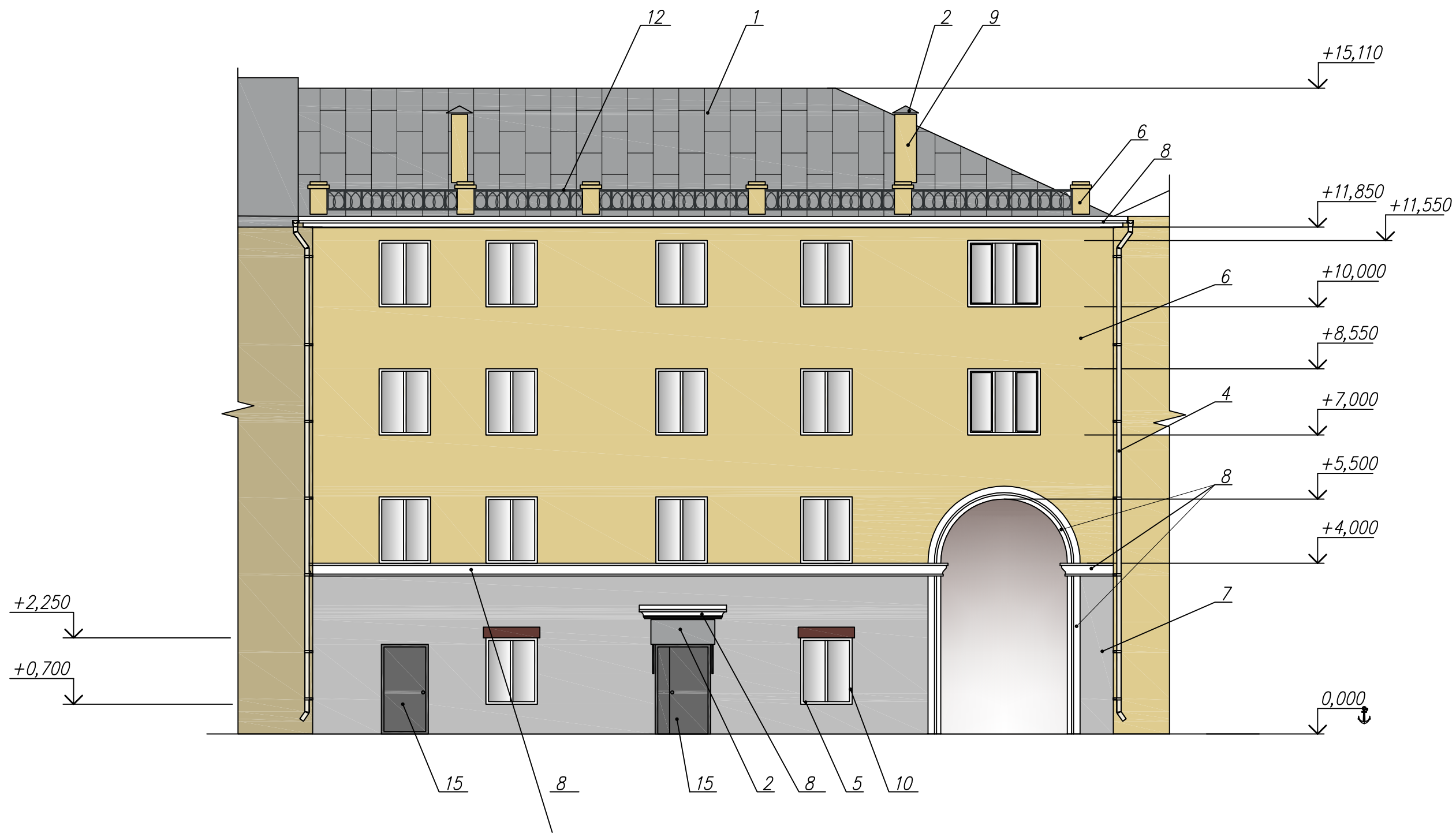
Колористическое решение фасада  
Фасад по пр. Мира



Инв.№ подл.  
Подпись и дата  
Взам. инв.№

						123-2018		
						Паспорт фасада здания по адресу: пр. Мира, д. 105б в Железнодорожном районе г. Красноярск		
Изм.	Кол.уч.	Лист	Изог.	Подп.	Дата	Стадия	Лист	Листов
						П	5	
Выполнил	Николаева					Колористическое решение фасада. Фасад по пр. Мира		ООО "АКСИОМА"

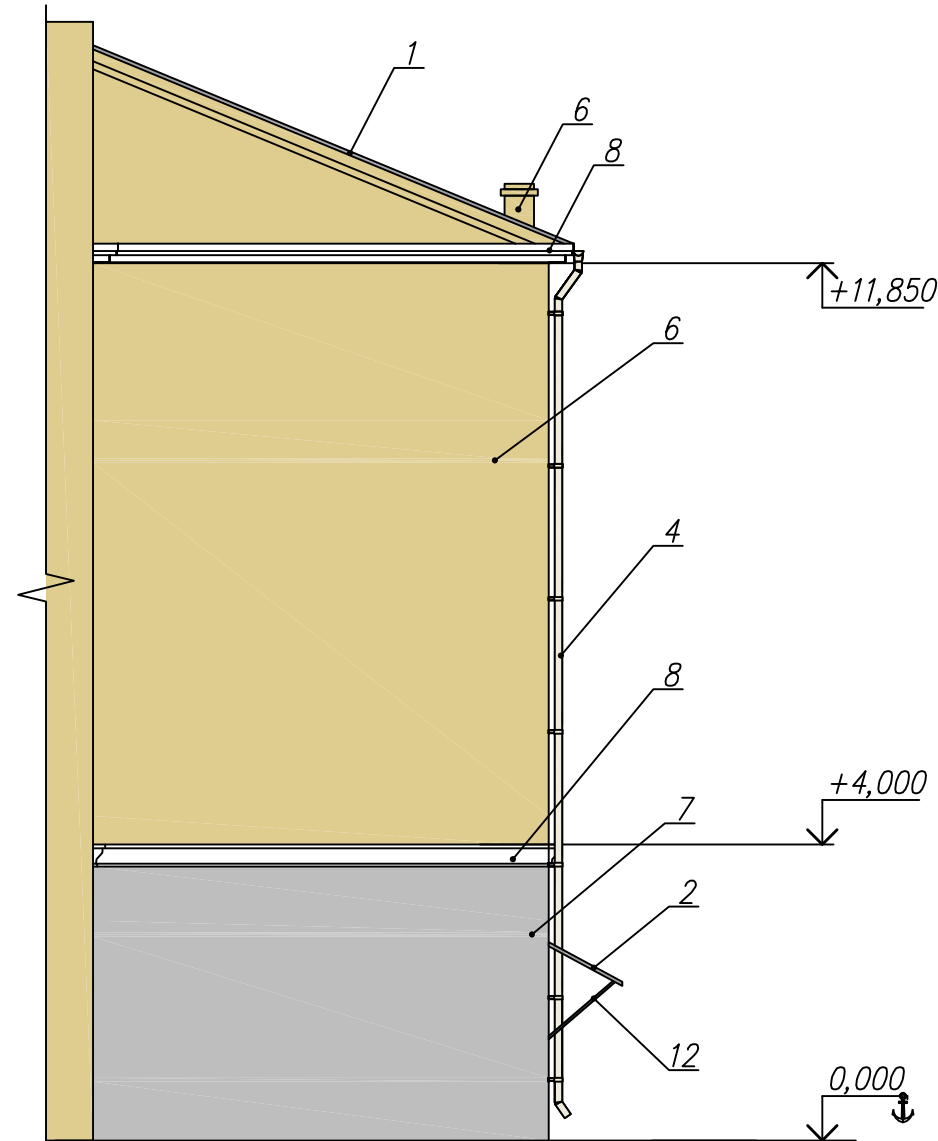
Колористическое решение фасада  
Дворовой фасад



Инв.№ подл.  
Подпись и дата  
Взам. инв.№

						123-2018		
						Паспорт фасада здания по адресу: пр. Мира, д. 105б в Железнодорожном районе г. Красноярск		
Изм.	Кол.уч.	Лист	Изог.	Подп.	Дата	Стадия	Лист	Листов
						П	6	
Выполнил	Николаева					Колористическое решение фасада. Дворовой фасад		ООО "АКСИОМА"

Колористическое решение фасада  
Фасад дворовой боковой



Ведомость отделочных материалов

N n/n	Наименование элемента	Материал и/или вид отделки	Образец цвета	Марка цвета по палитрам: RAL,NCS	Примечание
<i>Система водоотведения</i>					
1	Кровля	Фальцевая кровля из металлических листов		RAL 7004	
2	Козырьки вентшахт и крылец	Кровельная сталь окрашена за 2 раза		RAL 7004	
4	Трубы водосточные	Оцинковка кровельная сталь окрашена за 2 раза		RAL 9001	
5	Подоконные сливы	Оцинковка кровельная сталь		RAL 9006	
<i>Поверхности стен</i>					
6	Поле основной стены, балюстрады	Штукатурка ц-п. раствор фасадной краской WINTEROL		RAL 080-80-30	
7	Поле стены 1-го этажа	Штукатурка ц-п. раствор фасадной краской WINTEROL		RAL 00-75-00	
8	Карниз настенный, обрамление арки и дверей	Штукатурка ц-п. раствор фасадной краской WINTEROL		RAL 9003	
9	Вентиляционные шахты	Штукатурка ц-п. раствор фасадной краской WINTEROL		RAL 080-80-30	
<i>Заполнение проемов</i>					
10	Оконные переплеты	ПВХ профиль		RAL 9003	
11	Дверной проем	Стальной профиль окрашенный эмалью за 2 раза		RAL 8015	
12	Ограждения кровли, козырьки	Стальной профиль окрашенный эмалью за 2 раза		RAL 7047	
13	Дверной проем	ПВХ профиль		RAL 9003	
14	Оконные переплеты	ПВХ профиль		RAL 8015	
15	Дверной проем	Стальные окрашенные эмалью за 2 раза		RAL 00-45-00	

Инв.№ подл. Подпись и дата Взам. инв.№

123-2018					
Паспорт фасада здания по адресу: пр. Мира, д. 105б в Железнодорожном районе г. Красноярск					
	Кол.уч.	Лист	№ок.	Подп.	Дата
ГИП		Яковлев			
Выполнил		Николаева			
				Стадия	Лист
				П	7
				Листов	
				000 "АКСИОМА"	



Схема архитектурно-художественной подсветки  
Фасад по пр. Мира



Спецификация светильников

Инв.№ подл.	Подпись и дата	Взам. инв.№	поз	Обозначение	Наименование	Примечание
			1	Кронштейнный светильник	Архитектурный светодиодный прожектор. Цвет: серый. Подсветка: белая	
			2	Кронштейнный светильник	Архитектурный светодиодный уличный Цвет: серый. Подсветка: белая	

						123-2018		
						Паспорт фасада здания по адресу: пр. Мира, д. 105б в Железнодорожном районе г. Красноярск		
Изм.	Кол.уч.	Лист	№ док.	Подп.	Дата	Стадия	Лист	Листов
						П	8	
Выполнил Николаева						Схема архитектурно-художественной подсветки. Фасад по пр. Мира		ООО "АКСИОМА"

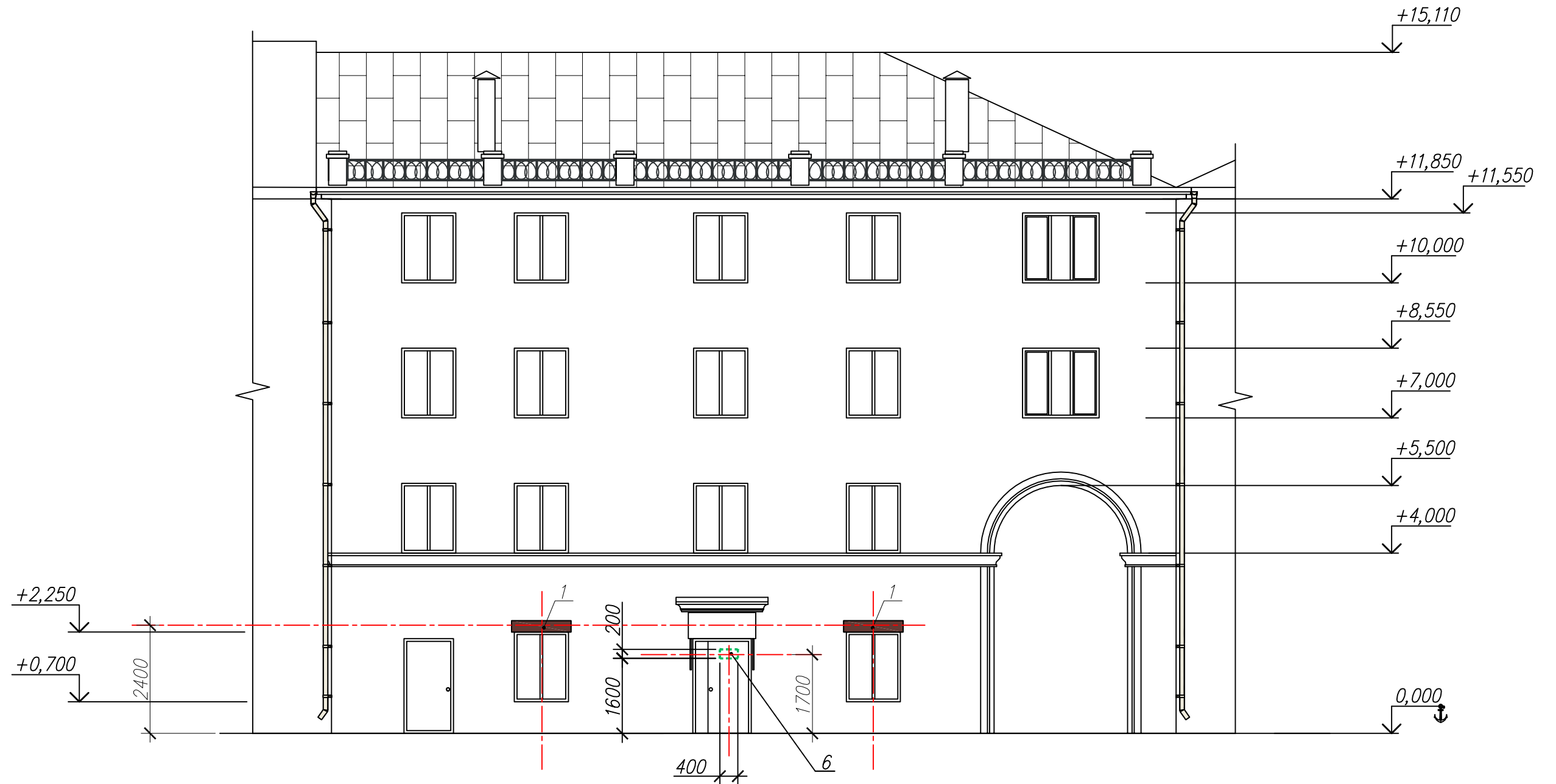
Схема размещения дополнительного оборудования,  
дополнительных элементов и устройств  
Фасад по пр. Мира



Инв.№ подл. Подпись и дата  
Взам. инв.№

						123-2018		
						Паспорт фасада здания по адресу: пр. Мира, д. 105б в Железнодорожном районе г. Красноярск		
Изм.	Кол.уч.	Лист	Изог.	Подп.	Дата	Стадия	Лист	Листов
						П	9	
Выполнил	Николаева					Схема размещения дополнительного оборудования, дополнительных элементов и устройств. Фасад по пр. Мира		
						ООО "АКСИОМА"		

Схема размещения дополнительного оборудования,  
дополнительных элементов и устройств  
Фасад дворовой



Инв.№ подл. Подпись и дата  
Взам. инв.№

						123-2018		
						Паспорт фасада здания по адресу: пр. Мира, д. 1056 в Железнодорожном районе г. Красноярск		
Изм.	Кол.уч.	Лист	Изок.	Подп.	Дата	Стадия	Лист	Листов
						П	10	
Выполнил	Николаева					ООО "АКСИОМА"		
						Схема размещения дополнительного оборудования, дополнительных элементов и устройств. Фасад дворовой		

# Перечень оборудования, дополнительных элементов и устройств

N п/п	Тип дополнительного оборудования, дополнительного элемента или устройства	Краткое описание	Расположение (фасад, этаж)	Номер листа паспорта фасадов, содержащего схему	Отметка о демонтаже
1	Рольставни	Размер: 1300x1500 DoorHan (ДорХан), Цвет: коричневый	пр. Мира, дворовой фасад	9, 10	
2	Информационная конструкция	– отдельно стоящие объемные буквы на подложке из композитной панели серого цвета. Размер: 3,9x1,0м, Цвет: белый, голубой	пр. Мира,	9	
3	Информационная табличка	– конструкция с подложкой серого цвета, выполнена из пластика. Размер: 0,4x0,5м. Цвет: белый	пр. Мира,	9	
4	Адресная табличка	– конструкция с подложкой из металла. Рамерами 0,9x0,35м. Цвет: белый, синий	пр. Мира	9	
5	Информационная конструкция	– отдельно стоящие объемные буквы на подложке из композитной панели серого цвета. Размер: 2,3x0,6м, Цвет: белый, черный	пр. Мира,	9	
6	Информационная табличка	– Конструкция с подложкой серого цвета, выполнена из пластика. Размер: 0,4x0,2м. Цвет: белый, синий	дворовой фасад	10	

Взам. инв. N								
Подпись и дата		123–2018						
Инв. N подл.		Паспорт фасада здания по адресу: пр. Мира, д. 1056 в Железнодорожном районе г. Красноярск						
		Изм.	Кол.уч.	Лист	№ок.	Подп.	Дата	
				Яковлев				
				Николаева				
		Перечень оборудования, дополнительных элементов и устройств				Стадия	Лист	Листов
						П	11	
						ООО "АКСИОМА"		

# Лист регистрации изменений

Инв.№ подл.	Выполнил	Николаева		Лист регистрации изменений	ООО "АКСИОМА"				
		ГИП				Яковлев	Стадия	Лист	Листов
Инв.№ подл.	Подпись и дата			Дата	123-2018				
						Паспорт фасада здания по адресу: пр. Мира, д. 105б в Железнодорожном районе г. Красноярска			
						Изм.	Кол.уч.	Лист	№ок.