

СОГЛАСОВАНО

М.П.

" ____ " _____ 20__ г. № _____

ПАСПОРТ ФАСАДОВ

Адрес здания, строения, сооружения: г. Красноярск, Центральный район, пр. Мира, д.10

Год постройки: 1973–1978 гг.; реконструкция : 2005 год

Автор архитектурного проекта: В.К. Шадрин

Число этажей: 18

Серия (при наличии): –

Назначение: общественно-деловой центр

Статус здания, строения, сооружения (при наличии):

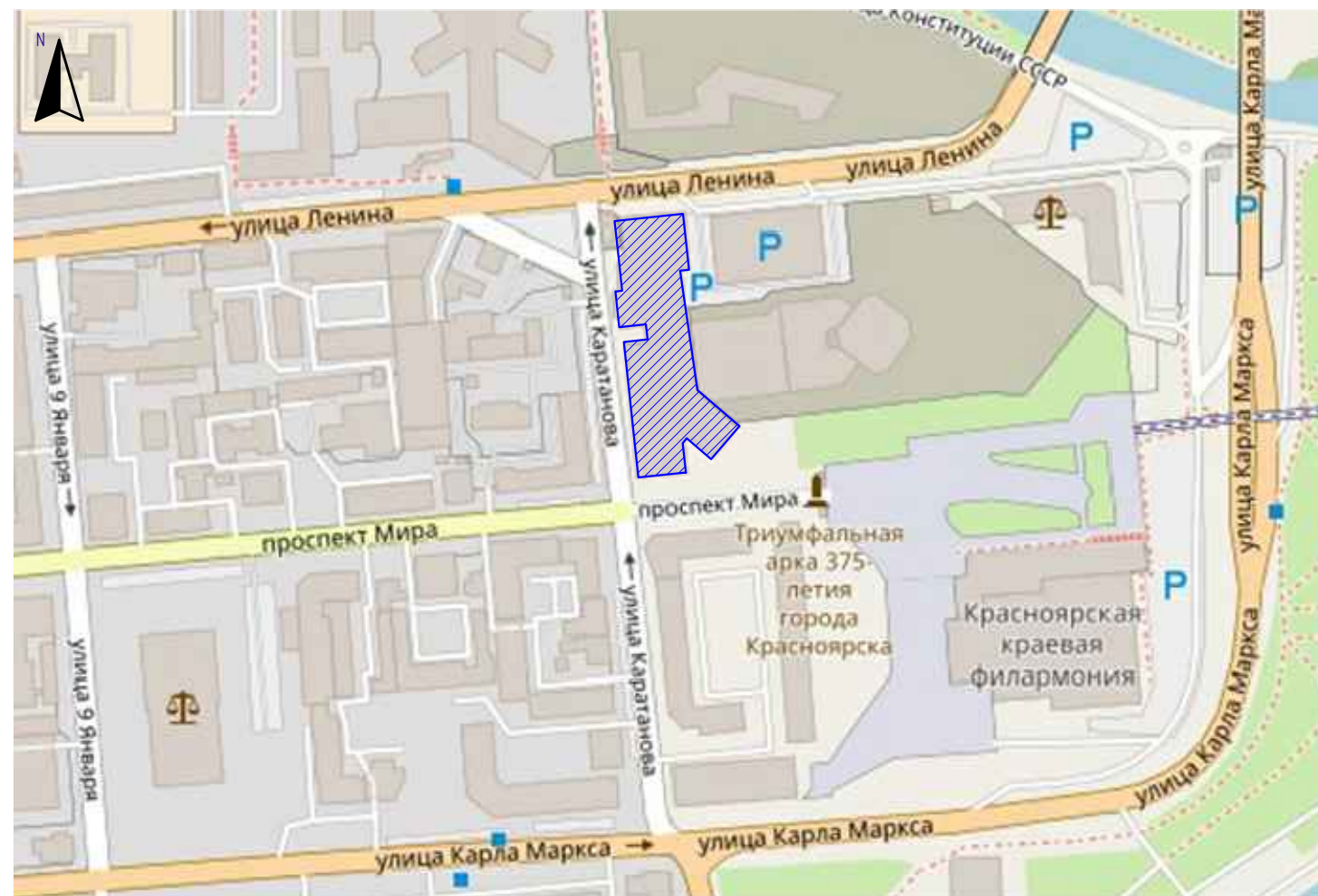
Лицо, ответственное за эксплуатацию: _____


Паспорт фасадов составлен по состоянию на:

Актуализирован:

Красноярск, 2018

Ситуационный план



 – здание по адресу г. Красноярск, Центральный район, пр. Мира, д.10

Пояснительная записка

Паспорт фасадов здания составлен на объект, расположенный по адресу: г. Красноярск, Центральный район, пр. Мира, д.10, разработан на основании:

- технического задания Заказчика;
- Постановления №399 от 19.06.2018 «Об Утверждении порядка составления, изменения и согласования паспорта фасадов здания, строений на территории города Красноярск».

Согласно п. 4 Постановления №399 от 19.06.2018 "Изменение внешнего вида фасадов зданий, строений осуществляется после внесения в установленном порядке изменений в паспорт фасадов (в случае его отсутствия – изготовления и согласования паспорта фасадов в установленном порядке), за исключением случаев исполнения предписаний контролирующих органов, выданных в соответствии с требованием действующего законодательства, судебных решений.

Техническая характеристика здания:

Паспорт фасада составлен на 18-ти этажный общественно-деловой центр "Метрополь". Введено в эксплуатацию в 1978 году. Площади сдаются под аренду предпринимателям. На данный момент в здании расположена 71 организация.

ТК "Метрополь" является неотъемлемой частью композиционного решения ансамбля "Красноярской стрелки". Он был построен в 1973–1978 годах, как ступенчатая гостиница на тысячу мест «Енисей», архитектором В.К. Шадриним. В 2002–2003 годах здание было реконструировано под торгово-деловой комплекс «Метрополь». В фасадной отделке применен облицовочный материал Краспан Керамогранит (плиты из натурального камня), крепление на металлический каркас системы L-Vst Краспан.

Цветовое решение фасадов и размещение средств наружной информации принято с учетом особенностей окружающей застройки и сохранением архитектурно – художественного облика здания. Предусмотренные паспортными решениями не затрагивают конструктивные характеристики надежности и безопасности здания. Несущие способности конструкций не нарушены.

Здание сложной формы в плане, с размерами в осях 1-27/А-Е – 136,3 х 24 м. Высота здания 56,7 м. Внутренняя высота помещений – 2,6 м.

Блоки кондиционеров следует разместить относительно композиционных осей, закрыть их решетками в цвет участка фасада, на котором они размещаются. Длина наружной части указанных инженерных сетей, прокладываемых по фасаду здания, должна быть минимально возможной. Провода на фасадах требуется закрыть кабель-каналами, окрасить в цвет участка фасада, на котором они проходят. Проект не предполагает монтаж архитектурной подсветки здания.

Архитектурно-художественная подсветка на здании отсутствует.

Для объектов, расположенных в зоне особого городского значения, Правилами благоустройства установлен общий срок завершения работ по приведению рекламно-информационного оформления фасадов в соответствие с паспортом фасадов – 01.02.2019. Полное оформление и ремонт фасада осуществить в рамках капитального ремонта (по мере выделения денежных средств).

Цветовое решение фасадов и размещение средств наружной информации принято с учетом особенностей окружающей застройки и сохранением архитектурно-художественного облика здания.


Принятые в паспорте фасада здания решения соответствуют требованиям экологических, санитарно-гигиенических, противопожарных и других норм, действующих на территории РФ. И обеспечивают безопасную для жизни и здоровья людей эксплуатацию объекта. Предусмотренные паспортными решениями не затрагивают конструктивные характеристики надежности и безопасности здания. Несущие способности конструкций не нарушены.

Состав раздела

Лист	Наименование	Примечание
2	Ситуационный план в М1:2000. Пояснительная записка	стр. 2
3-6	Материалы фотофиксации существующего состояния фасадов	стр. 3-6
7	Фотографическое изображение развертки фасадов	стр. 7
8	Колористическое решение главного фасада в осях 1-27	стр. 8
9	Колористическое решение фрагмента главного фасада в осях 1-27	стр. 9
10	Колористическое решение бокового фасада в осях Е-А	стр. 10
11	Колористическое решение бокового фасада в осях А-Е	стр. 11
12	Колористическое решение дворового фасада в осях 27-1	стр. 12
13	Колористическое решение фрагмента дворового фасада в осях 27-1	стр. 13
14	Ведомость применяемых материалов	стр. 14
15	Схема расположения дополнительного оборудования, дополнительных элементов и устройств на главном фасаде в осях 1-27	стр. 15
16	Схема расположения дополнительного оборудования, дополнительных элементов и устройств на фрагменте главного фасада в осях 1-27	стр. 16
17	Схема расположения дополнительного оборудования, дополнительных элементов и устройств на боковом фасаде в осях Е-А	стр. 17
18	Схема расположения дополнительного оборудования, дополнительных элементов и устройств на боковом фасаде в осях А-Е	стр. 18
19	Схема расположения дополнительного оборудования, дополнительных элементов и устройств на дворовом фасаде в осях 27-1	стр. 19
20	Схема расположения дополнительного оборудования, дополнительных элементов и устройств на фрагменте дворового фасада	стр. 20
21-22	Ведомость перечня дополнительного оборудования, дополнительных элементов и устройств	стр. 21-22
23	Лист регистрации изменений	стр. 23

Ш-18-34

г. Красноярск, Центральный район, пр. Мира, д.10

Изм.	Кол. уч.	Лист	№ док.	Подп.	Дата					
Выполнил:		Шурская С.О.			10.18	Паспорт фасада общественно-делового центра "Метрополь"	Стадия	Лист	Листов	
							П	2	23	
Пояснительная записка Ситуационный план							 Современные Рекламные Системы			

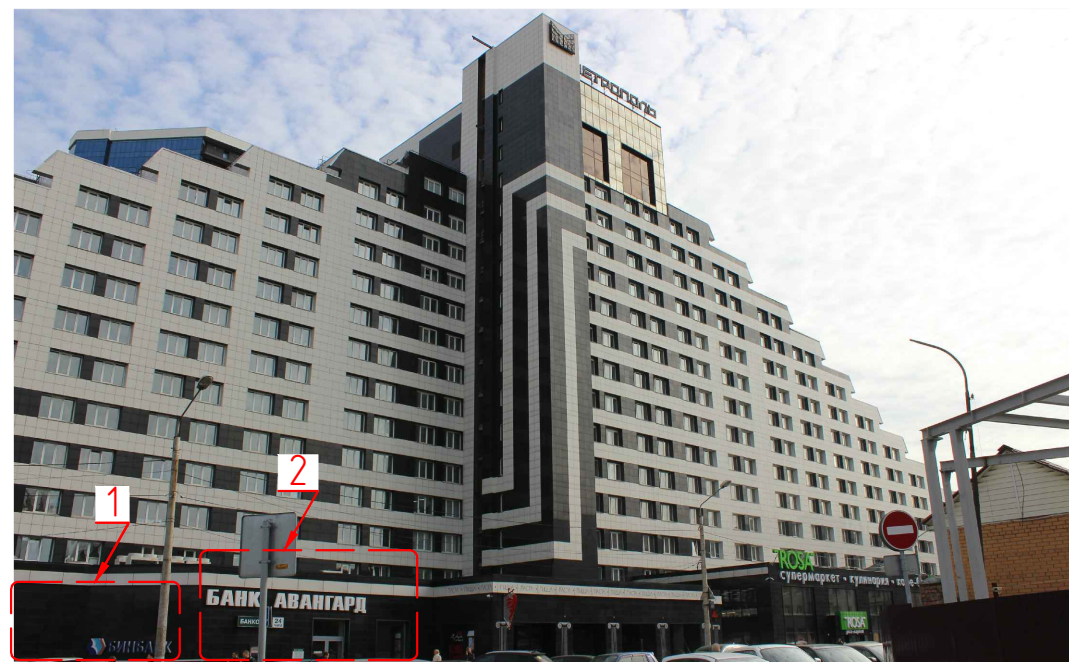
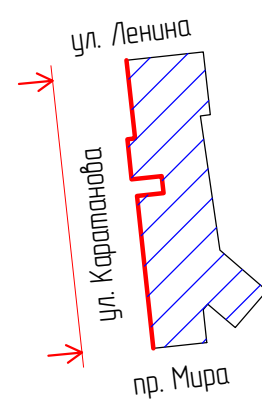


Схема. Вид на фото



Примечание
Смотреть вместе с лист. 4

						Ш-18-34			
						г. Красноярск, Центральный район, пр. Мира, д.10			
Изм.	Кол. уч.	Лист	№ док.	Подп.	Дата	Паспорт фасада общественно-делового центра "Метрополь"	Стадия	Лист	Листов
Выполнил:		Шурская С.О.			10.18		П	3	23
						Материалы фотофиксации существующего состояния фасадов объекта			

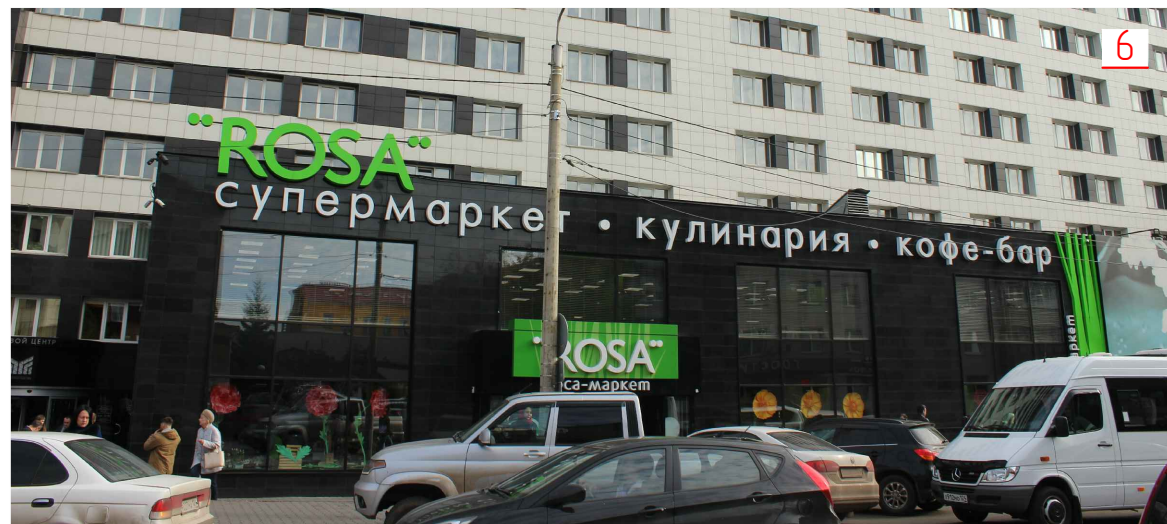
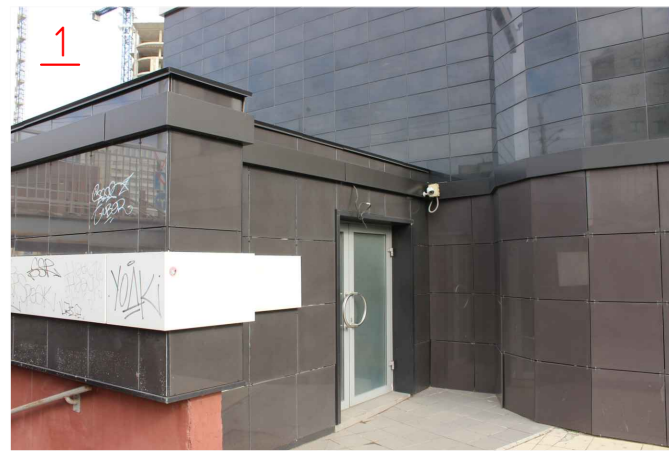
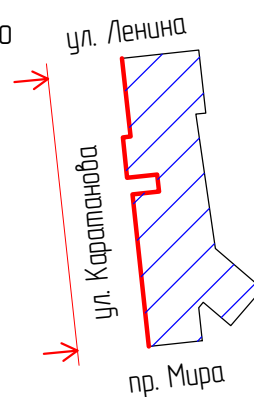


Схема. Вид на фото

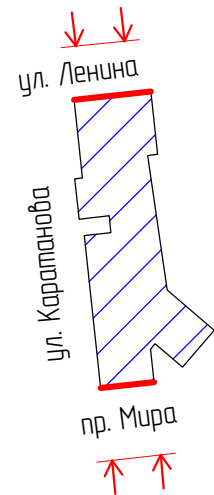


						Ш-18-34			
						г. Красноярск, Центральный район, пр. Мира, д.10			
Изм.	Кол. уч.	Лист	№ док.	Подп.	Дата	Паспорт фасада общественно-делового центра "Метрополь"	Стадия	Лист	Листов
							П	4	23
						Материалы фотофиксации существующего состояния фасадов объекта			

Боковой фасад (южный фасад в осях Е-А)



Схема. Вид на фото



Боковой фасад (северный фасад в осях А-Е)



						Ш-18-34			
						г. Красноярск, Центральный район, пр. Мира, д.10			
Изм.	Кол. уч.	Лист	№ док.	Подп.	Дата	Паспорт фасада общественно-делового центра "Метрополь"	Стадия	Лист	Листов
Выполнил:	Шурская С.О.				10.18		П	5	23
						Материалы фотофиксации существующего состояния фасадов объекта			

Дворовой фасад (восточный фасад)

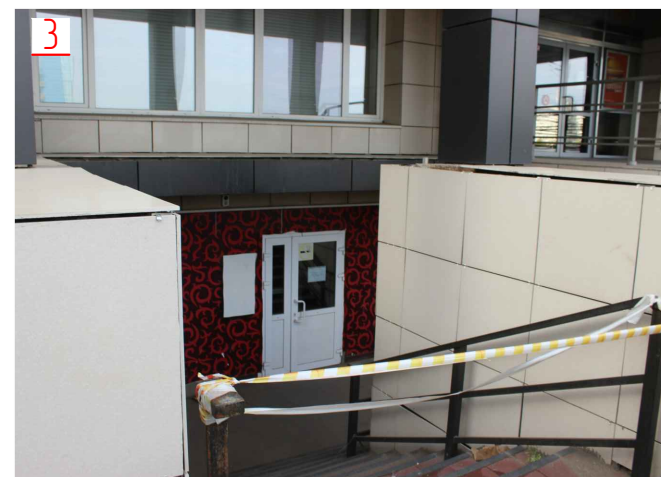
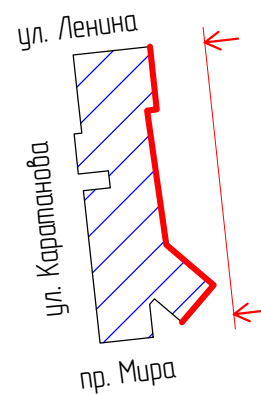


Схема. Вид на фото



						Ш-18-34			
						г. Красноярск, Центральный район, пр. Мира, д.10			
Изм.	Кол. уч.	Лист	№ док.	Подп.	Дата	Паспорт фасада общественно-делового центра "Метрополь"	Стадия	Лист	Листов
Выполнил:		Шурская С.О.			10.18		П	6	23
						Материалы фотофиксации существующего состояния фасадов объекта			

Фотографическое изображение развертки фасадов с улицы Ленина (Вид А)



Фотографическое изображение развертки фасадов с улицы Ленина (Вид Б)



						Ш-18-34			
						г. Красноярск, Центральный район, пр. Мира, д.10			
Изм.	Кол. уч.	Лист	№ док.	Подп.	Дата	Паспорт фасада общественно-делового центра "Метрополь"	Стадия	Лист	Листов
Выполнил:	Шурская С.О.				10.18		П	7	23
						Фотографическое изображение развертки фасадов			

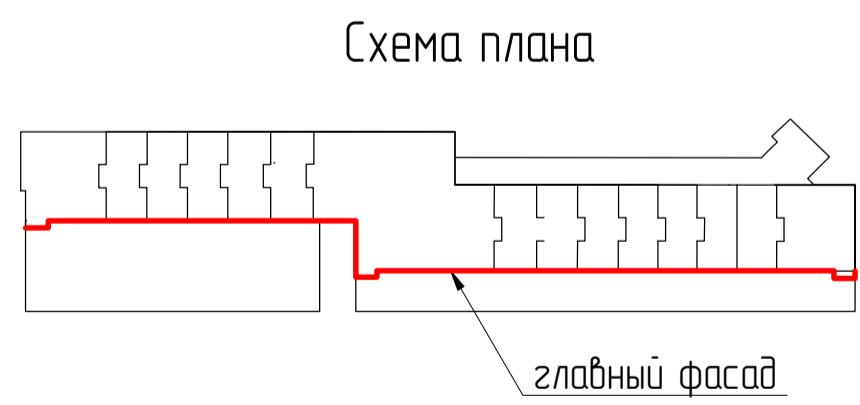
Согласовано					
Взам. инв. №					
Подпись и дата					
Инв. № подл.					



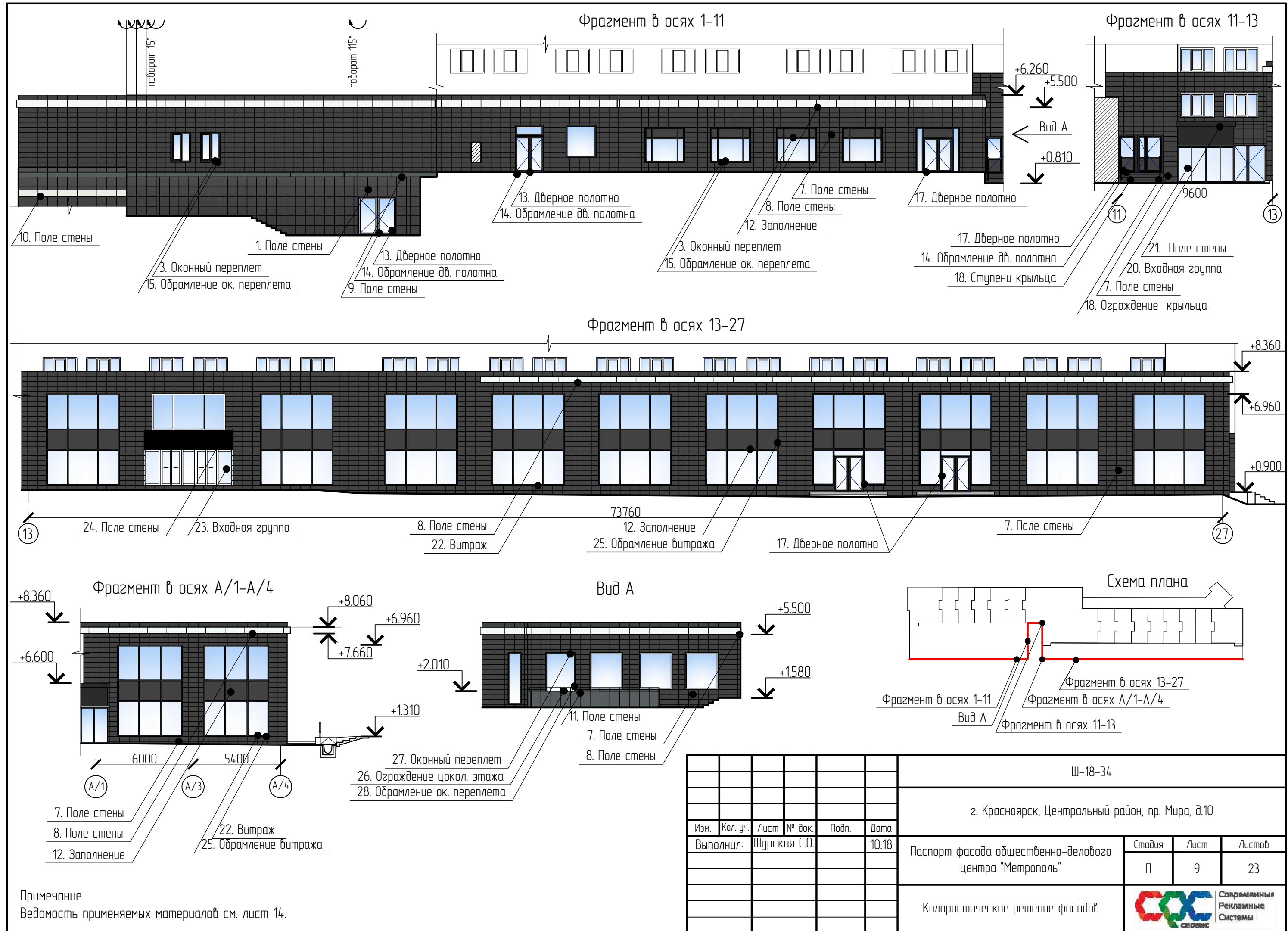
Фрагмент В-В'

Фрагмент А-А'

Примечание
 Фрагмент 1 см. лист 8.
 Ведомость применяемых материалов см. лист 14.



Ш-18-34					
г. Красноярск, Центральный район, пр. Мира, д.10					
Изм.	Кол. уч.	Лист	№ док.	Подп.	Дата
Выполнил:		Шурская С.О.			10.18
Паспорт фасада общественно-делового центра "Метрополь"					
Колористическое решение фасада					
Студия	Лист	Листов			
П	8	23			



Примечание
Ведомость применяемых материалов см. лист 14.

Изм.	Кол. уч.	Лист	№ док.	Подп.	Дата
Выполнил:		Шурская С.О.			10.18

Ш-18-34					
г. Красноярск, Центральный район, пр. Мира, д.10					
Паспорт фасада общественно-делового центра "Метрополь"			Стадия	Лист	Листов
			П	9	23
Колористическое решение фасадов					

Боковой фасад (северный фасад в осях Е-А)

+56.700

+53.700

2. Поле стены
1. Поле стены
30. Дверное полотно

+44.110

+41.310

+38.510

+35.710

+32.910

+30.110

+27.310

2. Поле стены

1. Поле стены

3. Оконный переплет

4. Отливы

22. Витраж

44. Ограждение лестницы

41. Незадымляемая лестница

8. Поле стены
3. Оконный переплет

33. Поле стены

5. Отливы

32. Ограждение

3. Оконный переплет

+7.080

+0.970

6000

3000

4500

1500

3000

4500

Е

Д

Г

В

В

Б

А

22. Витраж

23. Входная группа

31. Поле стены

19. Обрамление дв. полотна

13. Дверное полотно

7. Поле стены

8. Поле стены

11. Поле стены

15. Оконный переплет

16. Обрамление ок. перепл.

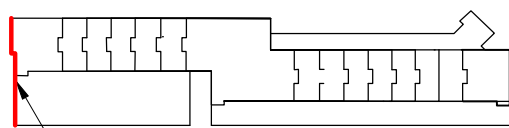
13. Дверное полотно

14. Обрамление дв. полотна

Примечание

Ведомость применяемых материалов см. лист 14.

Схема плана



Боковой фасад

Ш-18-34

г. Красноярск, Центральный район, пр. Мира, д.10

Изм.	Кол. уч.	Лист	№ док.	Подп.	Дата
Выполнил:	Шурская С.О.				10.18

Паспорт фасада общественно-делового центра "Метрополь"

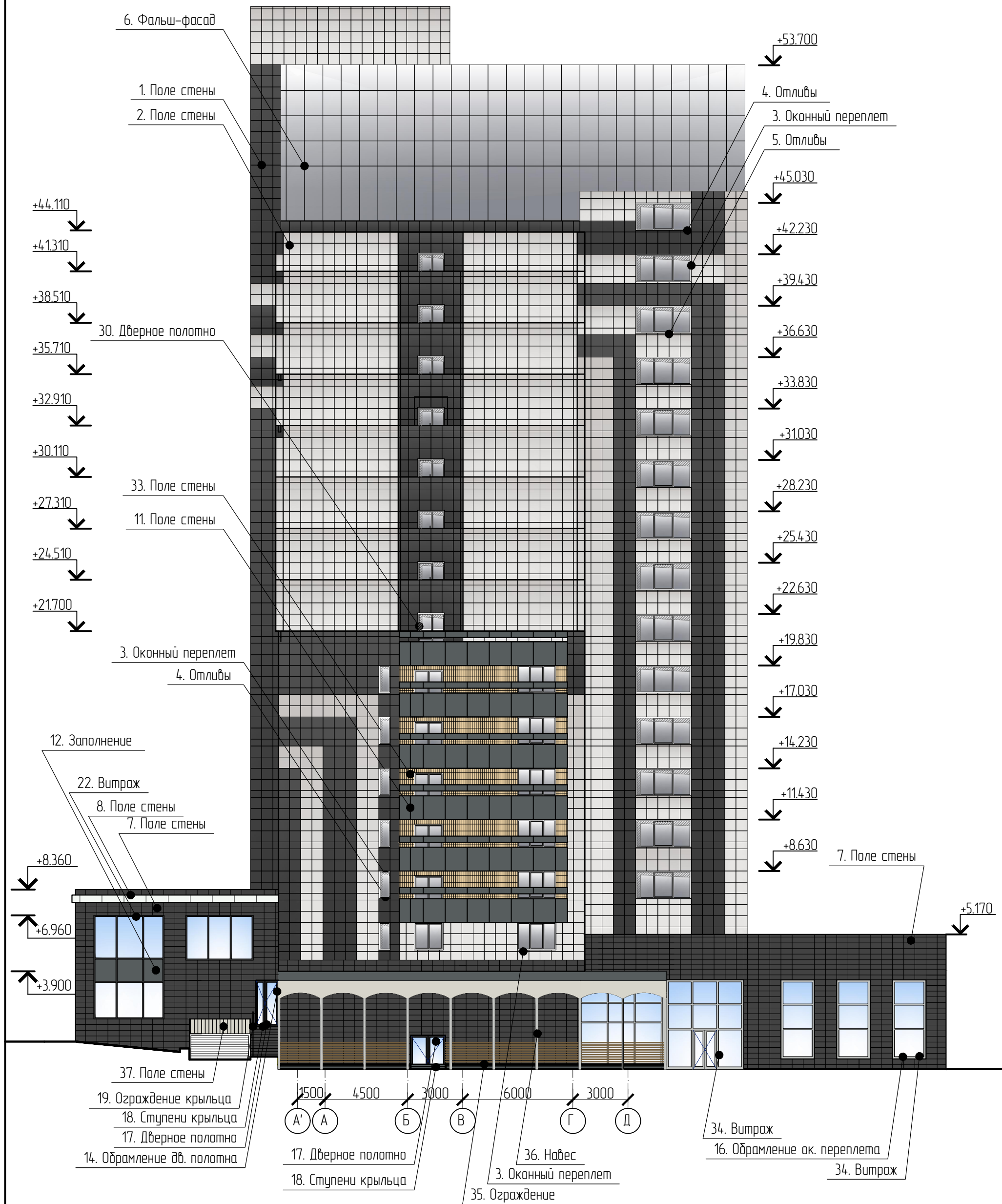
Стадия	Лист	Листов
П	10	23

Колористическое решение фасадов



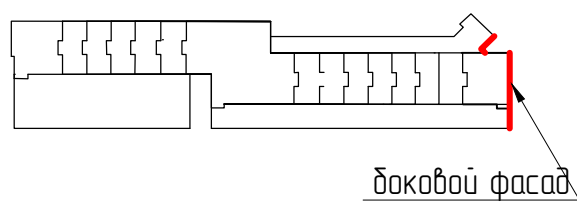
Современные Рекламные Системы

Боковой фасад (южный фасад в осях А-Е)



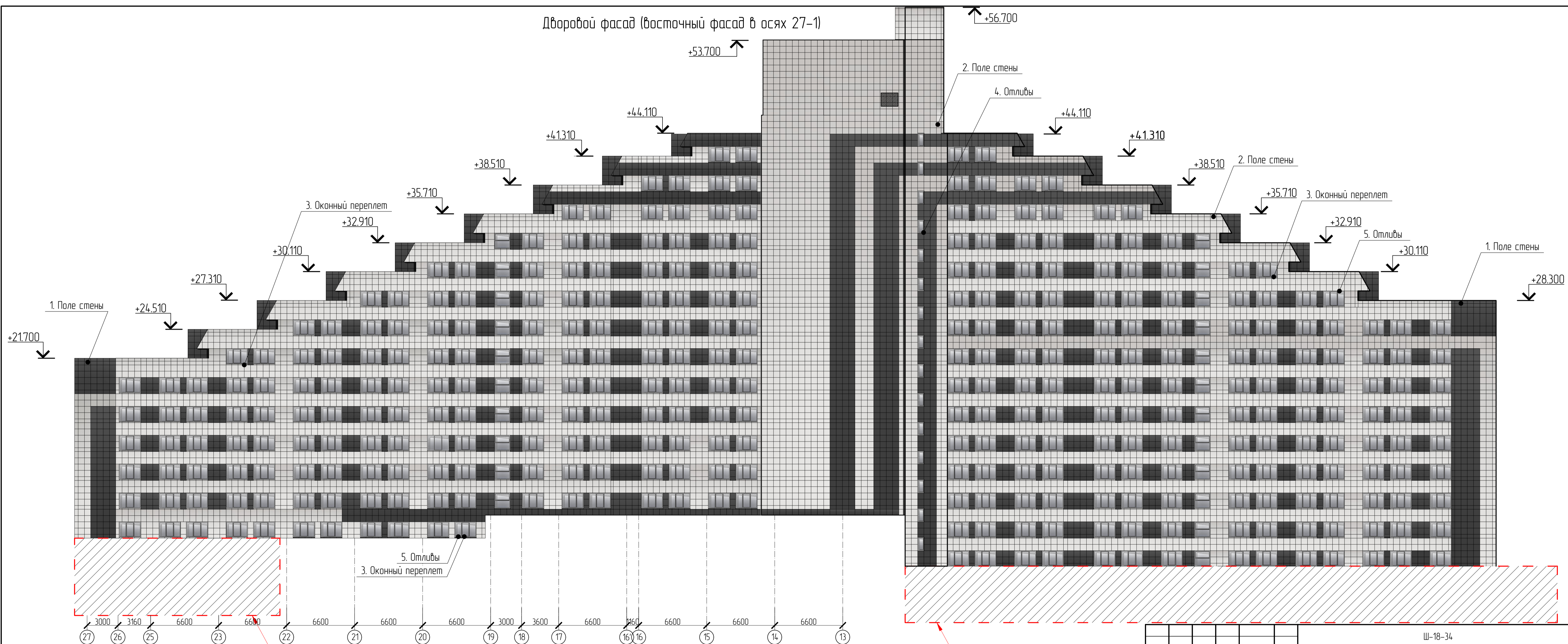
Примечание
Ведомость применяемых материалов см. лист 14.

Схема плана

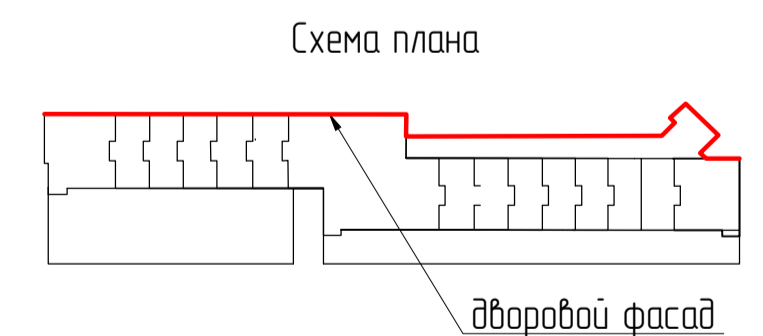


					Ш-18-34			
					г. Красноярск, Центральный район, пр. Мира, д.10			
Изм.	Кол. уч.	Лист № док.	Подп.	Дата	Паспорт фасада общественно-делового центра "Метрополь"	Стадия	Лист	Листов
Выполнил:		Шурская С.О.		10.18		П	11	23
					Колористическое решение фасадов			

Дворовой фасад (восточный фасад в осях 27-1)



Примечание
Фрагмент 2, фрагмент 3 смотреть лист 13.
Ведомость применяемых материалов см. лист 14.



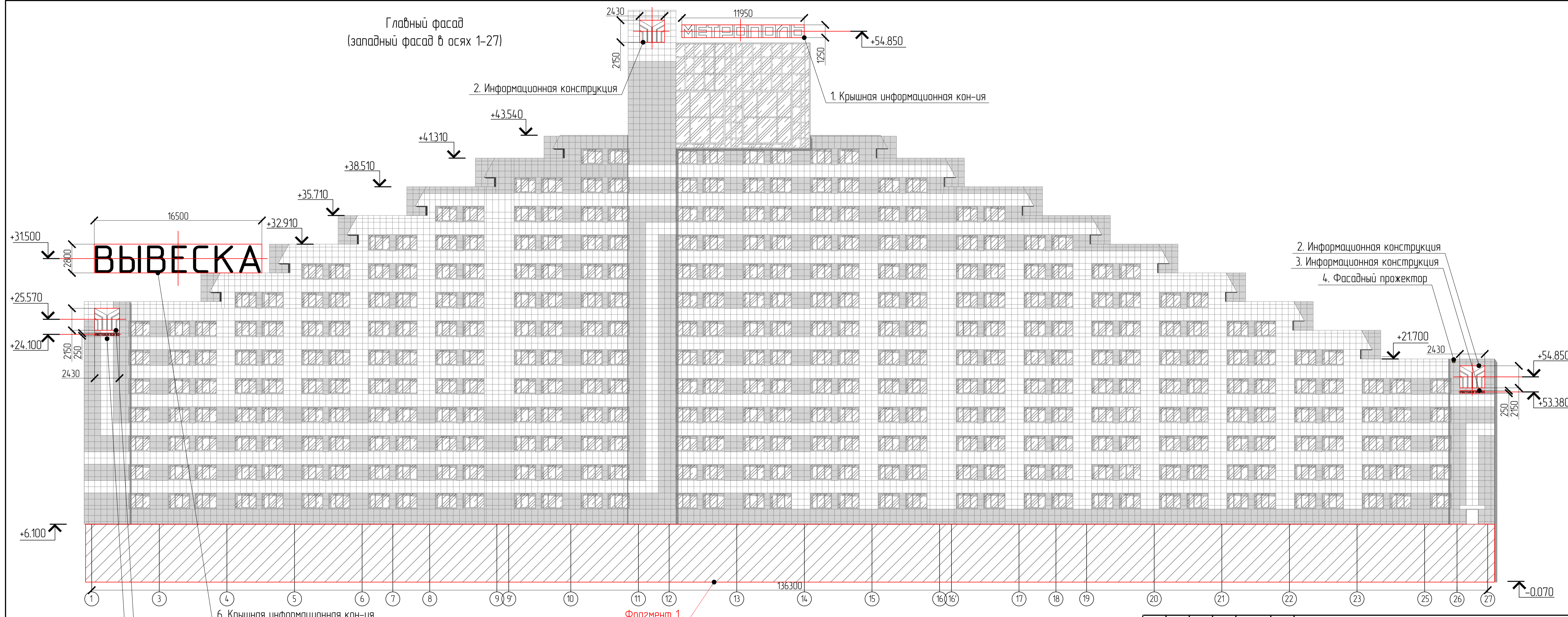
						Ш-18-34		
						г. Красноярск, Центральный район, пр. Мира, д.10		
Изм.	Кол. уч.	Лист	№ док.	Подп.	Дата	Паспорт фасада общественно-делового центра "Метрополь"		
Выполнил			Шурская С.О.		10.18	Стация	Лист	Листов
						П	12	23
						Колористическое решение фасада		

Ведомость применяемых материалов

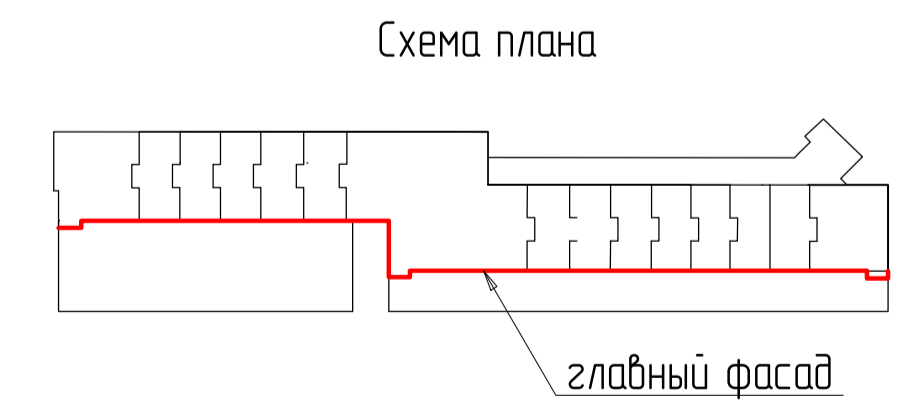
№ п/п	Элемент фасада	Эталон цвета	Вид отделки	Инд. по цвет. палитре
1	Поле стены		Керамогранитная плита 600X600 мм (Краспан)	PI6802 (черная)
2	Поле стены		Керамогранитная плита 600X600 мм (Краспан)	FX6601Y (белая)
3	Оконный переплет		ПВХ профиль оконный	RAL 9016/7024
4	Отливы		Оцинкованный элемент, крашенный	RAL 7024
5	Отливы		Оцинкованный элемент, крашенный	RAL 9002
6	Фальш-фасад/витраж		Алюминиевая система	RAL 7024
7	Поле стены		Фасадная плита КраспанГранит	KG 209
8	Поле стены		Фасадная кассета Краспан-AL	AL4501
9	Поле стены		Фасадная кассета Краспан-AL	RAL 1019
10	Поле стены		Окрашенные оцинкованные металлические панели	RAL 9003
11	Поле стены		Фасадная кассета Краспан-AL	RAL 7012
12	Заполнение		Алюминиевый композитный лист	RAL 7012
13	Дверное полотно		Алюминиевый профиль, заполнение стекло	RAL 7035
14	Обрамление дв. полотна		Оцинкованный фасонный элемент, крашенный	RAL 7024
15	Оконный переплет		Алюминиевый профиль	RAL 7035
16	Обрамление ок. переплета		Оцинкованный фасонный элемент, крашенный	RAL 7024
17	Дверное полотно		Алюминиевый профиль	RAL 7024
18	Ступени крыльца		Фасадная плита КраспанГранит	KG 209
19	Ограждение крыльца		Труба стальная, порошковая окраска	RAL 7024
20	Входная группа		Алюминиевая автоматическая дверь, по радиусу	RAL 7035
21	Поле стены		ПВХ панель	RAL 9005
22	Витраж		Алюминиевый профиль	RAL 7024
23	Входная группа		Алюминиевая автоматическая дверь с глухарями	RAL 9005
24	Поле стены		Алюминиевый композитная панель	RAL 9005
25	Обрамление витража		Оцинкованный фасонный элемент, крашенный	RAL 9005
26	Ограждение цокол. этажа		Стальная труба, порошковая окраска	RAL 9005
27	Оконный переплет		Алюминиевый профиль	RAL 7035
28	Обрамление ок. переплета		Оцинкованный фасонный элемент, крашенный	RAL 7001
29	Обрамление дв. полотна		Оцинкованный фасонный элемент, крашенный	RAL 9002
30	Дверное полотно		ПВХ профиль дверной	RAL 9016
31	Поле стены		Фасадная кассета Краспан-AL	RAL 9016
32	Ограждение		Порошковая окраска	RAL 9002
33	Поле стены		Фасадная плитка Краспан-AL	RAL 1036
34	Витраж		Алюминиевый профиль	RAL 7035
35	Ограждение		Деревянный брус	
36	Навес		Алюминиевый профиль с натянутым тентом	RAL 7035
37	Поле стены		ПВХ панель	RAL 9016
38	Входная группа		Алюминиевый профиль	RAL 9005
39	Дверное полотно		Стальной лист, порошковая окраска	RAL 7035
40	Навес		Стальная квадратная труба, стальной лист, крашенный	RAL 9005/7035
41	Незадымляемая лестница			
42	Витраж		Алюминиевый профиль	RAL 9005
43	Поле стены		Фасадная кассета Краспан-AL	RAL 9022
44	Ограждение лестницы		Порошковая покраска	RAL 7035

						Ш-18-34		
Изм.	Кол. уч.	Лист	№ док.	Подп.	Дата			
		Выполнил: Шурская С.О.			10.18	Паспорт фасада нежилого объекта		
						Стадия	Лист	Листов
						П	14	23
						Ведомость применяемых материалов		

Главный фасад
(западный фасад в осях 1-27)



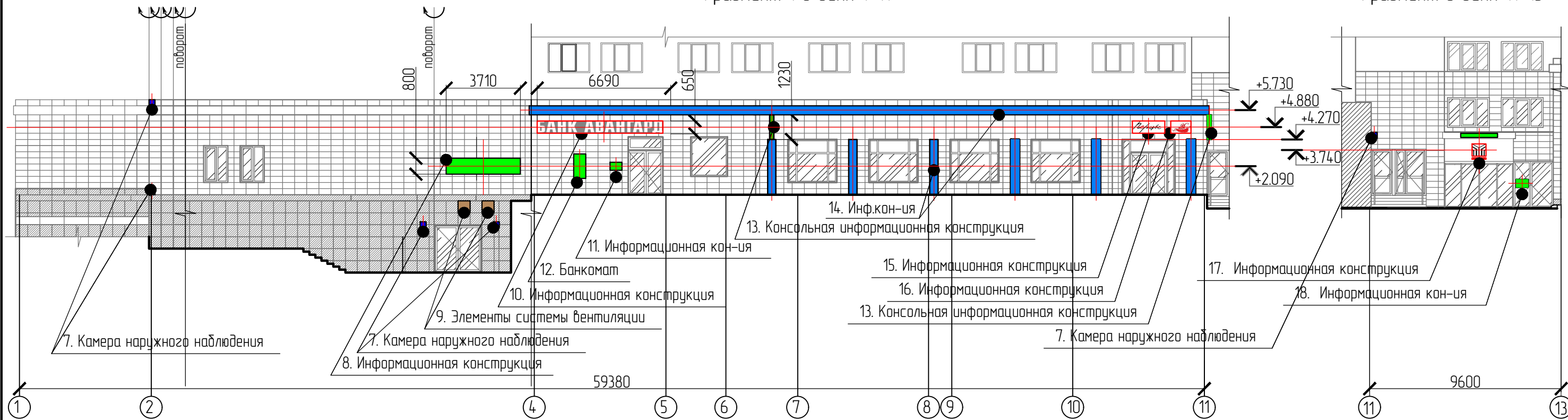
Примечание
Фрагмент 1 смотреть лист 16.
Ведомость перечня дополнительного оборудования, дополнительных элементов и устройств см. лист 21-23.



						Ш-18-34		
						г. Красноярск, Центральный район, пр. Мира, д.10		
Изм.	Кол. уч.	Лист	№ док.	Подп.	Дата	Паспорт фасада общественно-делового центра "Метрополь"		
Выполнил:			Шурская С.О.		10.18	Стация	Лист	Листов
						П	15	23
						Схема расположения дополнительного оборудования, дополнительных элементов и устройств		

Фрагмент 1 в осях 1-11

Фрагмент в осях 11-13



Фрагмент 1 в осях 13-27

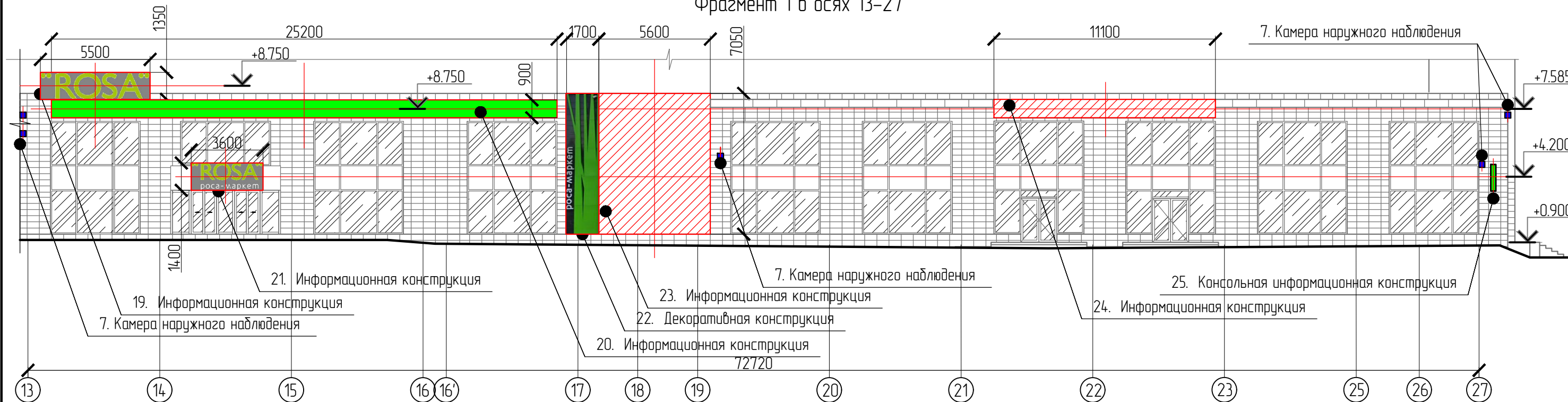
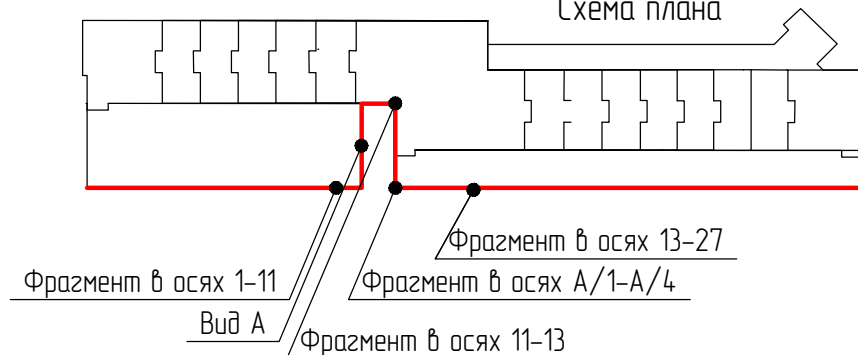


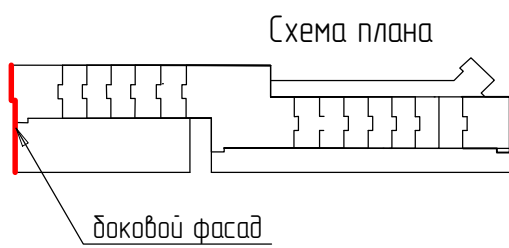
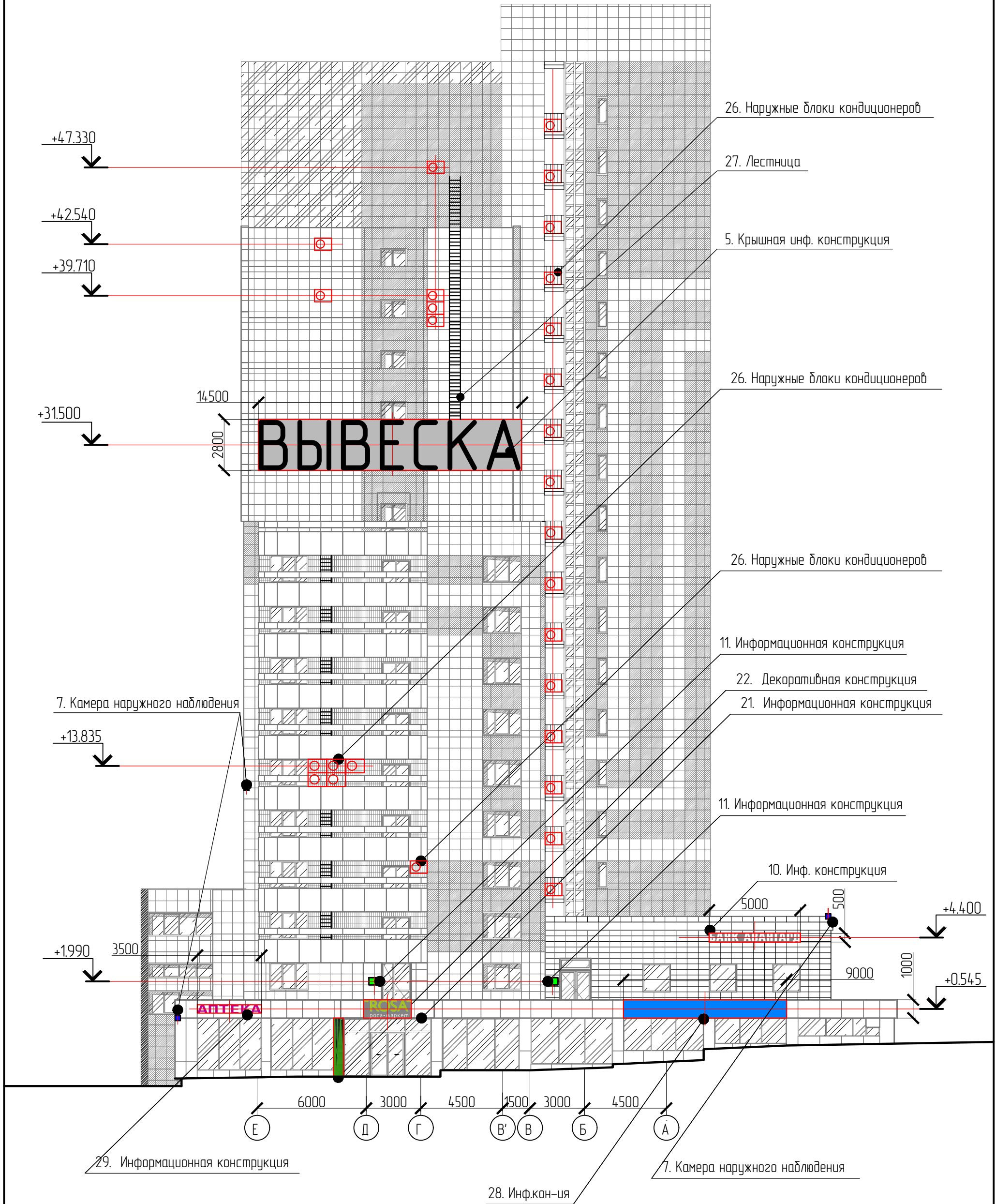
Схема плана



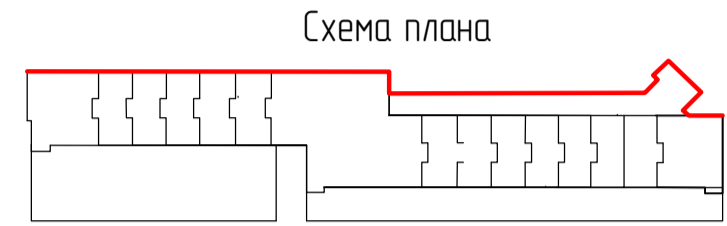
Примечание
Ведомость перечня дополнительного оборудования, дополнительных элементов и устройств см. лист 21-23.

						Ш-18-34			
						г. Красноярск, Центральный район, пр. Мира, д.10			
Изм.	Кол. уч.	Лист	№ док.	Подп.	Дата	Паспорт фасада общественно-делового центра "Метрополь"	Стадия	Лист	Листов
							П	16	23
						Схема расположения дополнительного оборудования, дополнительных элементов и устройств			

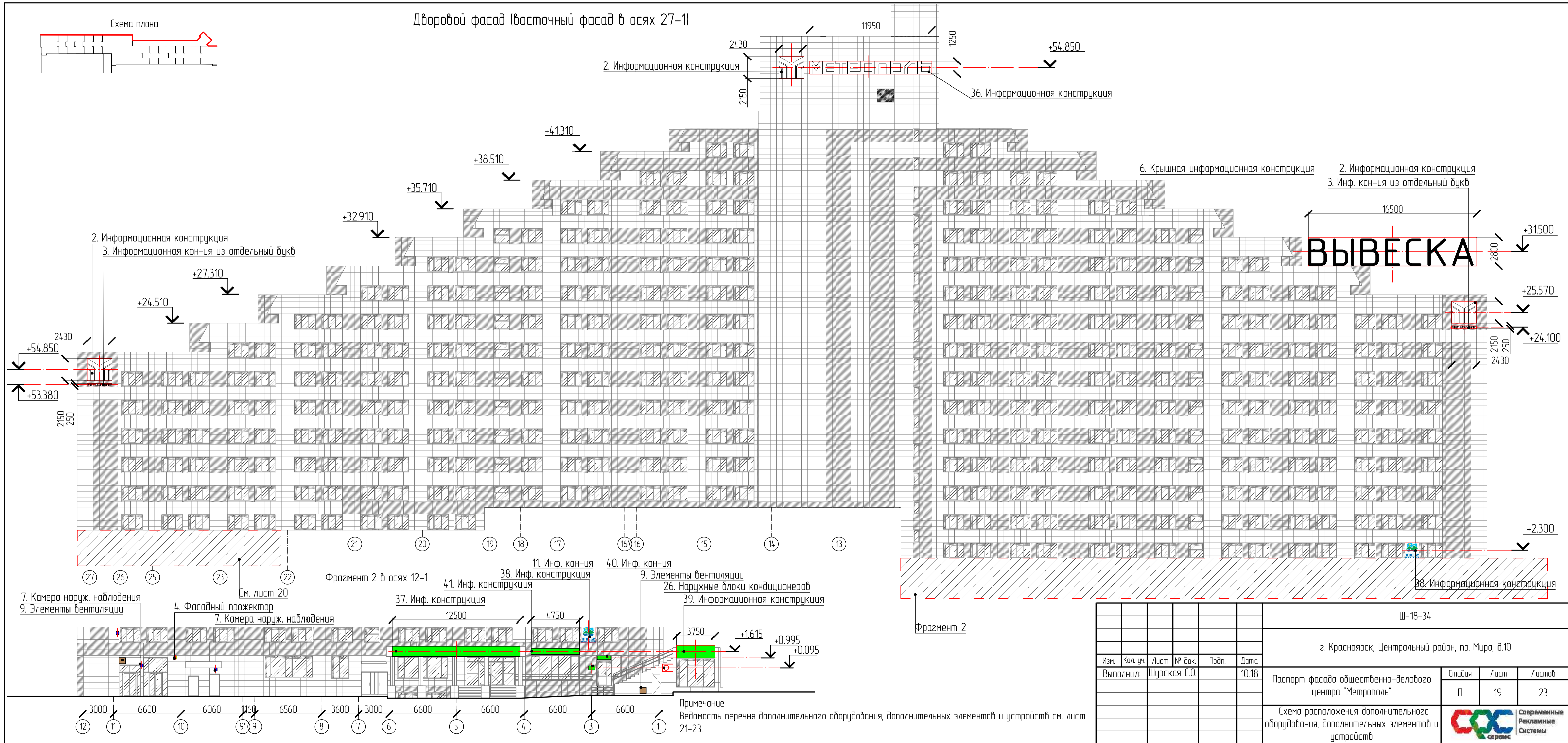
Боковой фасад (северный фасад в осях Е-А)



						Ш-18-34			
						г. Красноярск, Центральный район, пр. Мира, д.10			
Изм.	Кол. уч.	Лист	№ док.	Подп.	Дата	Паспорт фасада общественно-делового центра "Метрополь"	Стадия	Лист	Листов
Выполнил:	Шурская С.О.				10.18		П	17	23
						Схема расположения дополнительного оборудования, дополнительных элементов и устройств			

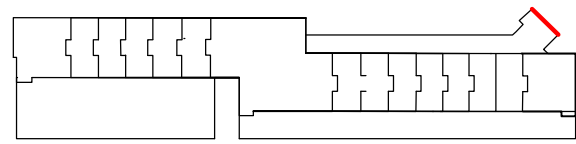


Дворовой фасад (восточный фасад в осях 27-1)

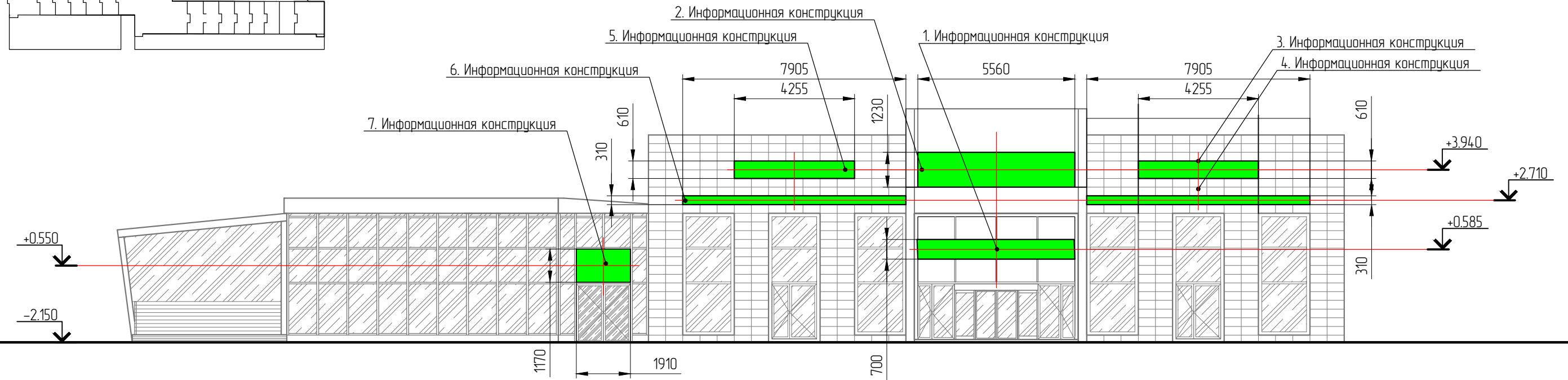


						Щ-18-34			
						г. Красноярск, Центральный район, пр. Мира, д.10			
Изм.	Кол. уч.	Лист	№ док.	Подп.	Дата	Паспорт фасада общественно-делового центра "Метрополь"	Стадия	Лист	Листов
					10.18		П	19	23
						Схема расположения дополнительного оборудования, дополнительных элементов и устройств			

Схема плана



Фрагмент дворового фасада



Перечень оборудования

№ п/п	Тип дополнительного оборудования, дополнительных элементов и устройств	Краткое описание	Отм.о демонтаже
1	Информационная конструкция	Наклейка черного цвета из пленки, расположенная на остеклении витражного проема на высоте +0.585 м. Цвет шрифта – белый. Габариты не более 2.4 x 5.7м.	
2	Информационная конструкция	Светодиодный экран размером не более 5.6м x 1.5м. Крепится на металлические направляющие. Облицовка конструкции выполнена из ПВХ или композитного материала черного цвета, со светодиодной подсветкой. Состоит из логотипа и названия компании. Цвет шрифта – белый. Цветовое решение в фирменных цветах компании.	
3	Информационная конструкция	Объемные световые буквы на металлических направляющих, покрашенных в цвет фасада. Общий габарит не более 4.30м x 0.65м. Вывеска состоит из надписи: "SAMSUNG". Лицевая поверхность – акриловое стекло, тонирование пленкой – ORACAL 8500-051. Торец – полистирол серебристый. Задник – ПВХ 8-10 мм. Подсветка – светодиоды белого холодного свечения.	
4	Информационная конструкция	Объемные световые буквы на металлических направляющих, покрашенных в цвет фасада. Общий габарит не более 7.950м x 0.35м. Вывеска состоит из надписи: "Фирменный магазин. Сервисный центр". Лицевая поверхность – акриловое стекло, белое. Торец – полистирол серебристый. Задник – ПВХ 6-8 мм. Подсветка – светодиоды белого холодного свечения	
5	Информационная конструкция	Возможная вывеска с фоновой подложкой или из отдельных световых объемных букв. Закрепленных на металлорамe, покрашенной в поле стены, где находится. Материал: ПВХ или композитный материал. Общий габарит не более 4.30м x 0.65м.	
6	Информационная конструкция	Возможная вывеска с фоновой подложкой или из отдельных световых объемных букв. Закрепленных на металлорамe, покрашенной в поле стены, где находится. Материал: ПВХ или композитный материал. Общий габарит не более 7.950м x 0.35м.	
7	Информационная конструкция	Наклейка из пленки, расположенная на остеклении витражного проема на высоте +0.555 м. Габариты не более 1.95 x 1.2м. Относится к входной группе	

Компьютерный фотомонтаж



Примечание

Ведомость перечня дополнительного оборудования, дополнительных элементов и устройств для лист 20 см. лист 20.

						Ш-18-34			
						г. Красноярск, Центральный район, пр. Мира, д.10			
Изм.	Кол. уч.	Лист	№ док.	Подп.	Дата	Паспорт фасада общественно-делового центра "Метрополь"	Стадия	Лист	Листов
Выполнил:	Шурская С.О.				10.18		П	20	23
						Схема расположения дополнительного оборудования, дополнительных элементов и устройств			

Перечень оборудования					
№ п/п	Тип дополнительного оборудования, дополнительных элементов и устройств	Краткое описание	Расположение (фасад, этаж)	Отм.о демонтаже	
1	Крышная информационная конструкция	Информационная конструкция из отдельно стоящих букв, оборудованных внутренней подсветкой, без использования фоновой подложки. Закрепленных на металлокаркасе, стоящей на кровле. Размеры: высота не более 1.5 м, ширина не более 12м. Конструкция состоит из надписи "МЕТРОПОЛЬ". Выполнена в темно-серых цветах	Главный фасад в осях 12-14	15	
2	Информационная конструкция	Конструкция в форме логотипа здания. Выполнена на обложке с внутренней подсветкой на металлическом каркасе. Направляющие окрашенные в цвет участка фасада, где они располагаются. Размеры: высота не более 2.3 м, ширина не более 2.5 м. Количество : 6 шт.	Главный и дворовой фасад в осях 1-3, 11-12, 26-27, 3-1, 12-11, 27-26	15,19	
3	Информационная конструкция	Объемные световые буквы на металлических направляющих, покрашенных в цвет фасада. Вывеска состоит из надписи "МЕТРОПОЛЬ". Размеры: высота не более 0.5 м, ширина не более 2.5м. Материал: ПВХ или композитный материал. Кол-во: 4 шт.	Главный и дворовой фасад в осях 1-3, 26-27, 3-1, 27-26	15, 19	
4	Фасадный прожектор	Главный фасад. Элемент архитектурно-художественной подсветки логотипа. Алюминиевый анодированный корпус, подсветка сверху вниз. Нейтральный цвет, серый. Кол-во: 1 шт. Дворовой фасад. Подсветка входа. Кол-во: 1 шт.	Главный фасад в осях 26-27. Дворовой фасад в осях 1-10	15, 19	
5	Крышная информационная конструкция	Конструкция с фоновой подложкой нейтрального цвета или из отдельных световых объемных букв. Закрепленных на металлокаркасе, стоящей на кровле на отм. +26.650. Материал: ПВХ или композитный материал. Размеры: высота не более 2.8 м, ширина не более 14.5 м. Конструкция не превышает в высоту отм. +32.91.	Боковой фасад в осях Е-В	17	
6	Крышная информационная конструкция	Конструкция с фоновой подложкой нейтрального цвета или из отдельных световых объемных букв. Закрепленных на металлокаркасе, стоящей на кровле на отм. +26.650. Материал: ПВХ или композитный материал. Размеры: высота не более 2.8 м, ширина не более 16.5 м. Конструкция не превышает в высоту отм. +32.91. Кол-во: 2 шт.	Главный фасад в осях 1-5; дворовой фасад в осях 5-1	15, 19	
7	Камера наружного наблюдения	Цвет корпуса в основной цвет фасада – темно – серый (RAL 7024 , RAL 7011, RAL 7015, RAL 7036). Количество: 23 шт.	Периметр фасадов всего здания	16-19	
8	Информационная конструкция	Возможная вывеска с фоновой подложкой нейтрального цвета или из отдельных световых объемных букв. Размеры: высота не более 0.8 м, ширина не более 4.0 м. Материал: ПВХ или композитный материал.	Главный фасад по оси 4	16	
9	Элементы системы вентиляции	Вентиляционные решетки размером 0.6 м х 0.6 м. Выполнены в приглушенном сером цвете. Кол-во: 4 шт.	Главный фасад; дворовой фасад	16,19	
10	Информационная конструкция	Объемные световые буквы на металлических направляющих, покрашенных в цвет фасада. Вывеска состоит из надписи: "БАНК АВАНГАРД". Размеры гл. фасад: высота не более 0.6 м, ширина не более 6.3 м. Размеры док. фасад: высота не более 0.5 м, ширина не более 5.0 м. Материал: ПВХ или композитная панель белого цвета.	Главный фасад в осях 4-5; доковой фасад справа	16,17	
11	Информационная конструкция	Информационная табличка с информацией о часах работы организации. Фоновая подложка из нейтрального цвета (черный, оттенки серого) ПВХ или композитного материала. Габариты: 0.4м х 0.6м. Кол-во: 6 шт.	Главный фасад, слева от входной группы по оси 5; доковые фасады; дворовой фасад по оси 3	16,17,18, 19	
12	Банкомат	Обрамление устройства нейтрального цвета (черный, оттенки серого) . Габариты не превышают 0.6м х 1.2м.	Главный фасад, слева от входной группы по оси 5	16	

Перечень оборудования									
№ п/п	Тип дополнительного оборудования, дополнительных элементов и устройств	Краткое описание	Расположение (фасад, этаж)	Отм.о демонтаже					
13	Консольная информационная конструкция	Вывеска принадлежит организации "Перцы". Ширина конструкции не превышает 0.9м. Установлена на расстоянии 0.2 м от поверхности стены. Расстояние от поверхности земли до низа конструкции не превышает 3.5 м. Цветовое решение: в фирменных цветах компании. Количество: 2 шт. Со светодиодной подсветкой.	Главный фасад по оси 7 и 11	16					
14	Информационная конструкция	Роспись принадлежит организации "Перцы". Выполнена в белом цвете по темно-серой поверхности керамогранита. В графике использована текстовая часть и графика декоративных элементов	Главный фасад в осях 4-11	16					
15	Информационная конструкция	Выполнена из отдельных букв, оборудованных внутренней подсветкой, без использования фоновой подложки на металлическом каркасе. Конструкция состоит из надписи "Перцы" относится к входной группе. Размеры: высота-не более 0.6м, ширина не более 1.7м. Цветовое решение в фирменных цветах компании	Главный фасад в осях 10-11	16					
16	Информационная конструкция	Представляет собой логотип организации "Перцы". Объемная конструкция, оборудованная внутренней подсветкой, без использования фоновой подложки на металлическом каркасе. Габариты: высота не более 0.6м, ширина не более 1.5м. Цветовое решение в фирменных цветах компании.	Главный фасад в осях 10-11	16					
17	Информационная конструкция	Конструкция из отдельно стоящих букв "МЕТРОПОЛЬ". Размеры: высота не более 0.1 м, ширина не более 0.8м. Конструкция в форме логотипа здания "Метрополь". Размеры: высота не более 0.7 м, ширина не более 0.75 м. Выполнена на обложке с внутренней подсветкой. Конструкция из отдельно стоящих букв "ДЕЛОВОЙ ЦЕНТР". Размеры: высота не более 0.2м, ширина не более 2.0м. Материал: ПВХ или композит. Выполнены в серых цветах	Главный фасад в осях 11-13	16					
18	Информационная конструкция	Табличка с информацией о часах работы делового центра относится к входной группе. Фоновая подложка из нейтрального цвета (черный, оттенки серого) ПВХ или композитного материала. Габариты: 0.4м х 0.6м.	Главный фасад в осях 11-13	16					
19	Информационная конструкция	Конструкция из отдельно стоящих световых букв "ROSA". Основа – металлическая рама, крепящаяся к кровле пристройки. Размер конструкции: высота не более 1.5 м, ширина не более 5.5м. Основа букв – ПВХ или композитный материала зеленого цвета	Главный фасад в осях 13-14	16					
20	Информационная конструкция	Конструкция из нескольких световых букв на общей металлической раме: "супермаркет", "кулинария", "кофе-бар". Без использования фоновой подложки, рама окрашена в цвет поля стены. Размеры: высота-не более 1.0м, ширина не более 26.0м. Основа букв – ПВХ или композитный материала белого цвета	Главный фасад в осях 13-17	16					
Ш-18-34									
г. Красноярск, Центральный район, пр. Мира, д.10									
Изм.	Кол. уч.	Лист	№ док.	Подп.	Дата				
Выполнил:	Шурская С.О.				10.18	Паспорт фасада общественно-делового центра "Метрополь"	Стадия	Лист	Листов
						П	21	23	
Перечень дополнительного оборудования, дополнительных элементов и устройств									



						Ш-18-34			
						г. Красноярск, Центральный район, пр. Мира, д.10			
Изм.	Кол. уч.	Лист	№ док.	Подп.	Дата				
Выполнил:		Шурская С.О.			10.18	Паспорт фасада общественно-делового центра "Метрополь"	Стадия	Лист	Листов
							П	23	23
						Лист регистрации изменений		Современные Рекламные Системы	