

Административное здание , расположенное по адресу:
г. Красноярск, проспект Мира, 30



ПАСПОРТ ФАСАДОВ
10/09-18

СОГЛАСОВАНО:

М.П. " _____ " _____ 20__ г.
№ _____

ПАСПОРТ ФАСАДОВ

Адрес здания, строения, сооружения: проспект Мира,30

Год постройки: 1970

Автор архитектурного проекта: Проектный институт "Крайколхозпроект"

Число этажей: 5

Серия (при наличии):

Назначение: административное здание

Статус здания, строения (при наличии):

Лицо, ответственное за эксплуатацию: _____

Паспорт фасадов составлен по состоянию
на _____
Актуализирован " ____ " _____ г

Красноярск 2018

Административное здание, расположенное по адресу:
г. Красноярск, проспект Мира, 30
ПАСПОРТ ФАСАДОВ

10/09-18

Директор

Главный инженер проекта


М.П.

Е.А. Зыков

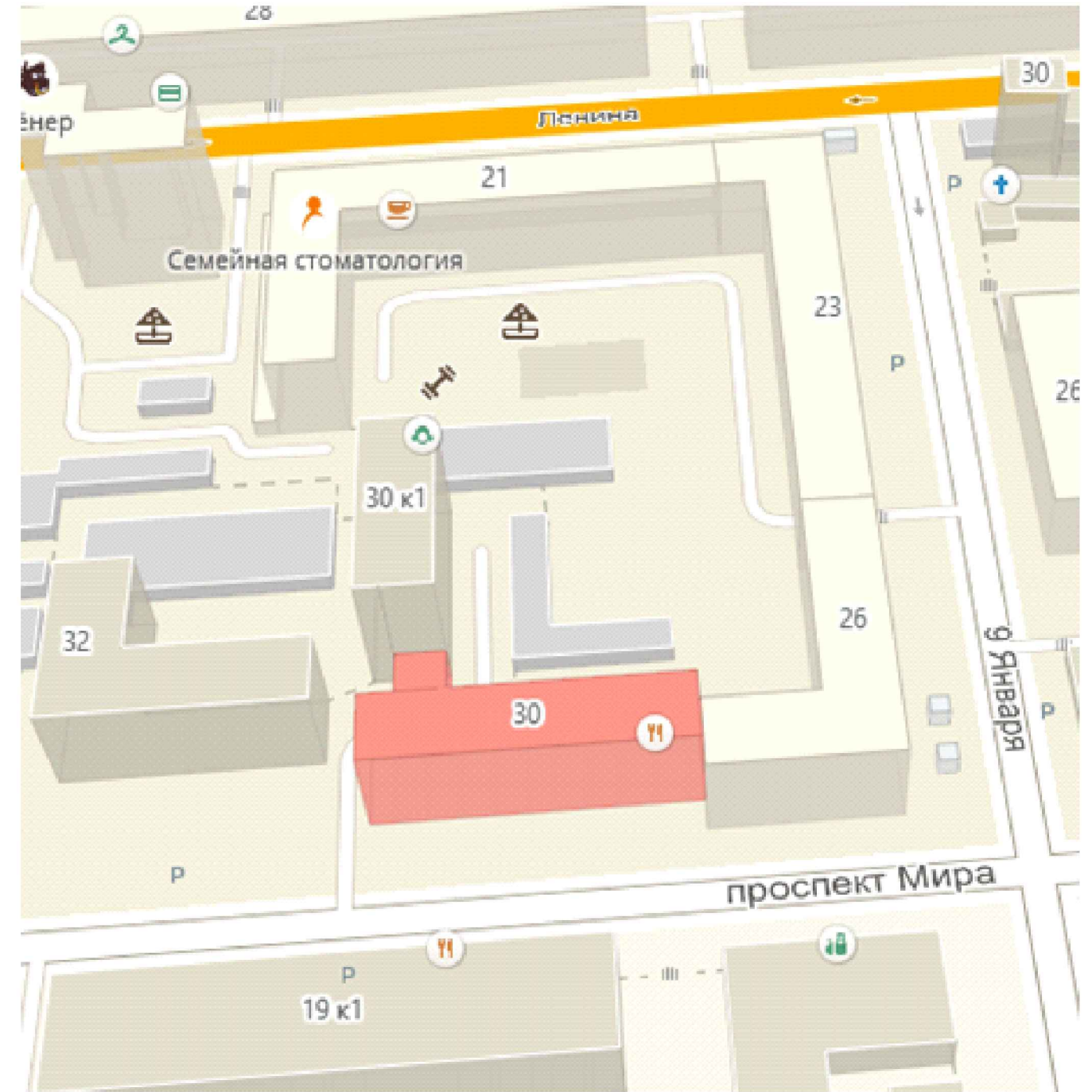
А.А. Чумичев

2018

СОДЕРЖАНИЕ

Номер листа	Наименование	Примеч
1	Содержание альбома.Ситуационная схема М 1:200	
2	Материалы фотофиксации главного фасада по пр. Мира	
3	Материалы фотофиксации дворового и бокового фасада	
4	Фотографическое изображение развертки фрагмента улицы главного фасада	
5	Колористическое решение фасадов. Главный фасад по пр. Мира	
6	Колористическое решение фасадов. Боковой фасад	
7	Колористическое решение фасадов. Дворовой фасад	
8	Схема размещения дополнительного оборудования. Фасад по пр.Мира	
9	Схема размещения дополнительного оборудования. Дворовой и боковой фасад.	
10	Компьютерный монтаж фотографии по пр.Мира	
11	Лист регистрации изменений	

СИТУАЦИОННАЯ СХЕМА М1:2000



-административное здание

ПОЯСНИТЕЛЬНАЯ ЗАПИСКА

Паспорт фасадов разработан на административное здание, расположенного по адресу: г.Красноярск, проспект Мира, 30 на основании:

- технического задания заказчика;
- Постановление администрации г. Красноярска №399 от 19.06.2018 "Об утверждении порядка изменения, составления и согласования паспорта фасада зданий, строений на территории г.Красноярск".

Принятые в паспорте фасадов решения, соответствуют требованиям экологических, санитарно-гигиенических,противопожарных, и других норм, действующих на территории Российской Федерации и обеспечивают безопасную для жизни и здоровья людей эксплуатацию объекта.

Предусмотренные паспортом решения не затрагивают конструктивные и другие характеристики надежности и безопасности здания. Несущие способности конструкций не нарушены.

Объект проектирования - 5-этажное отдельно стоящее здание административного назначения. Год постройки здания - 1970.

В фасадной отделке здания применены фасадная плитка и фасадный керамический кирпич.

Проектом предусматривается обновление: окраски цоколя по NCS 3247-Y53R и козырька бокового фасада по RAL 7004. Рекомендуется окраска водосточных труб по RAL 7022.

Рекомендуется на главном фасаде по пр.Мира наружные блоки кондиционеров, закрыть декоративными решетками в цвет фасада здания.

Рекомендуется обновить окраску фасада кафе "Vintage Lee Cafe"под цвет основного фасада здания.

На всех фасадах необходимо демонтировать недопустимое размещение вывесок (информационных конструкций).

Согласовано

Взам. инв. №

Подп. и дата

Инв. № подл.

						10/09-18			
						г. Красноярск, пр.Мира,30			
Изм.	Кол. уч.	Лист	№ док.	Подп.	Дата	Паспорт фасадов	Стадия	Лист	Листов
							Р	1	
Разработал	Петрова.С.Ю.					Содержание альбома Пояснительная записка.Ситуационная схема			
Проверил	Гасич.А.М.								
Н.контроль	Арминов Д.В.								

ФОТОФИКСАЦИЯ ГЛАВНОГО ФАСАДА ПО ПР.МИРА



Согласовано

Взам. инв. №

Подп. и дата

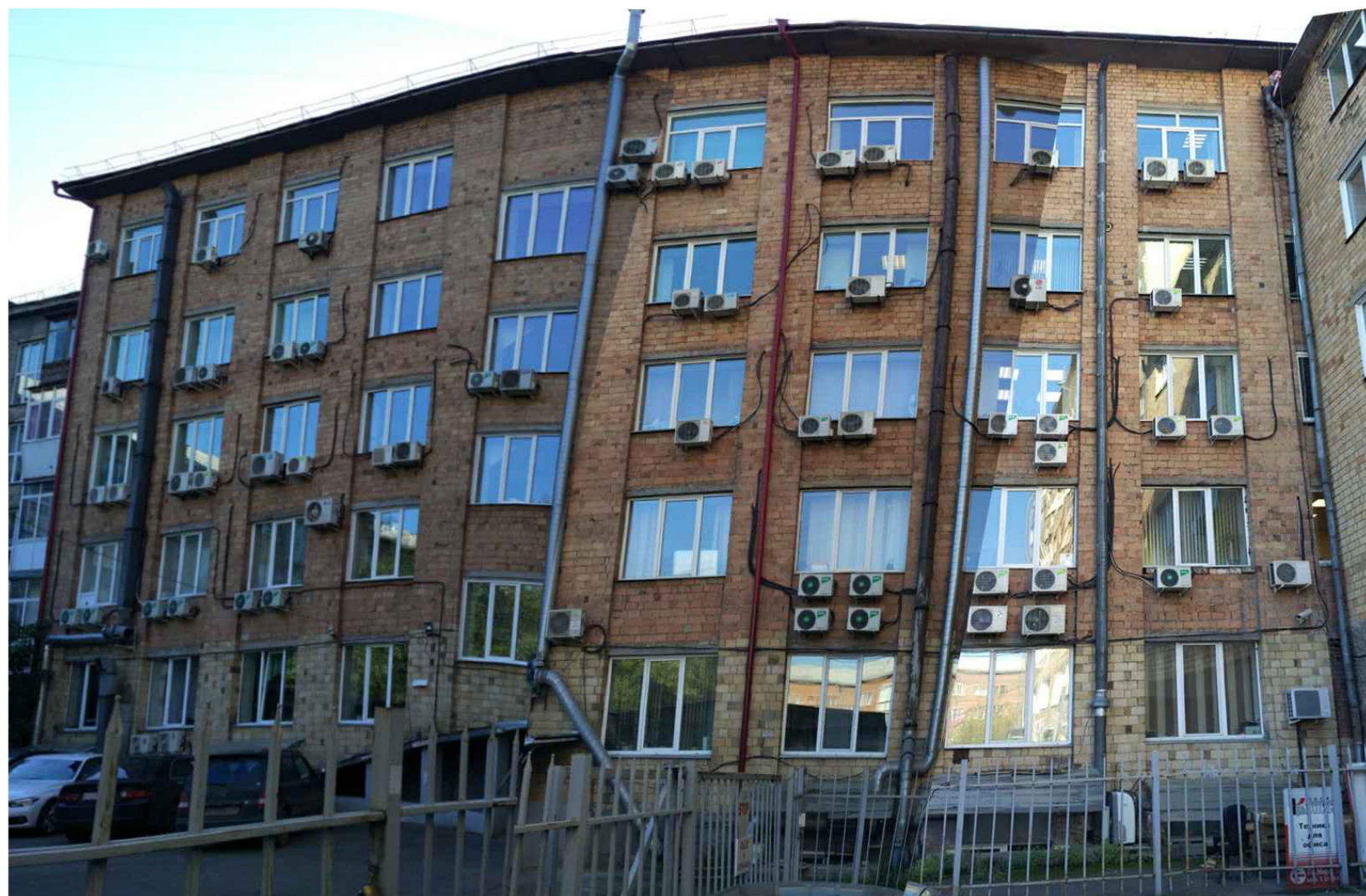
Инв. № подл.

						10/09-18			
						г. Красноярск, пр.Мира,30			
Изм.	Кол. уч.	Лист	№ док.	Подп.	Дата	Паспорт фасадов	Стадия	Лист	Листов
							Р	2	
Разработал		Петрова.С.Ю.				Материалы фотофиксация главного фасада по пр.Мира			
Проверил		Гасич.А.М.							
Н.контроль		Арминов Д.В.							

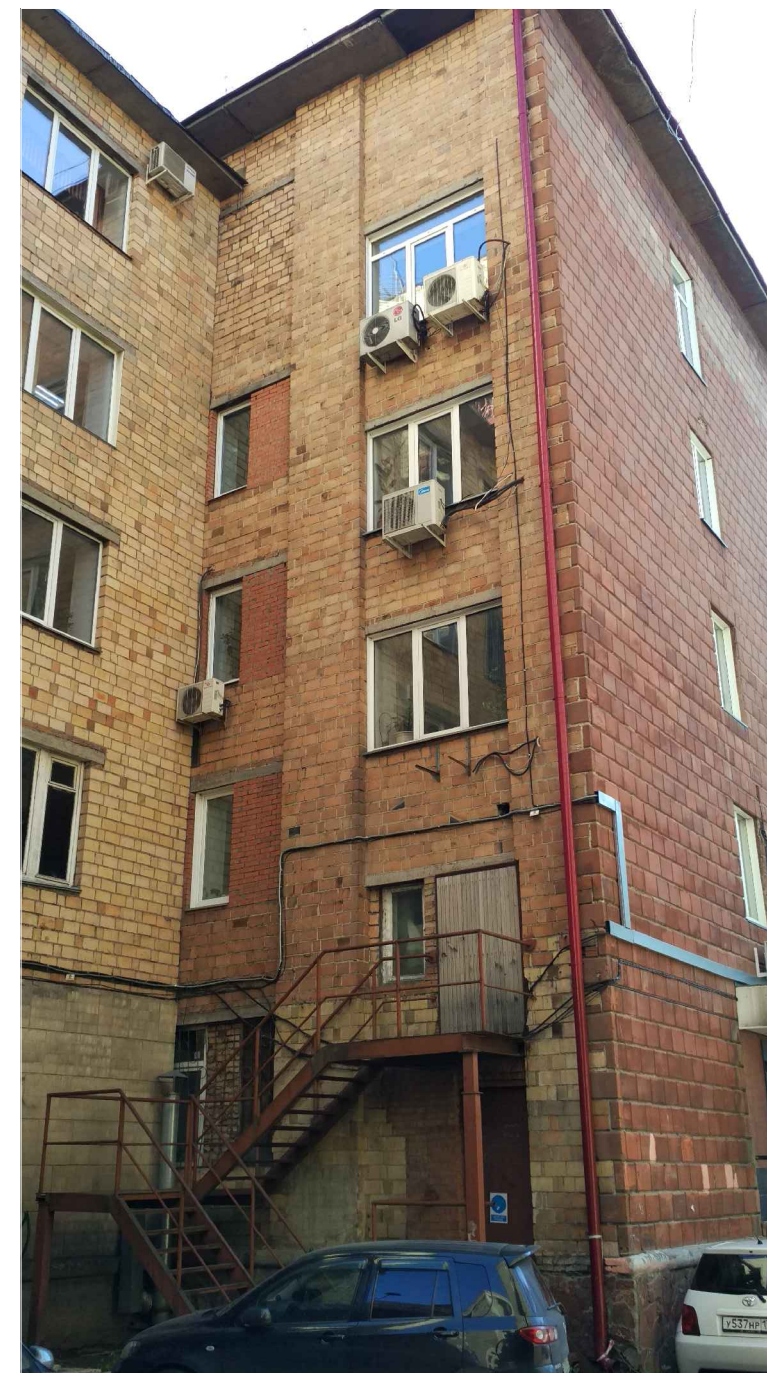
Копировал

А3

ФОТОФИКСАЦИЯ ДВОРОВОГО ФАСАДА



ФОТОФИКСАЦИЯ БОКОВОГО ФАСАДА



ФОТОФИКСАЦИЯ БОКОВОГО ФАСАДА



Согласовано

Взам. инв. №

Подп. и дата

Инв. № подл.

						10/09-18			
						г. Красноярск, пр.Мира,30			
Изм.	Кол. уч.	Лист	№ док.	Подп.	Дата	Паспорт фасадов	Стадия	Лист	Листов
							Р	3	
Разработал		Петрова.С.Ю.				Материалы фотофиксация дворового и бокового фасада			
Проверил		Гасич.А.М.							
Н.контроль		Арминов Д.В.							

Копировал

А3

ФОТОГРАФИЧЕСКОЕ ИЗОБРАЖЕНИЕ РАЗВЕРТКИ ФРАГМЕНТА УЛИЦЫ С ГЛАВНОГО ФАСАДА



* В связи с особенностями фотофиксации с близкого расстояния на развертке присутствуют геометрические искажения изображения фасада.

Согласовано

Взам. инв. №

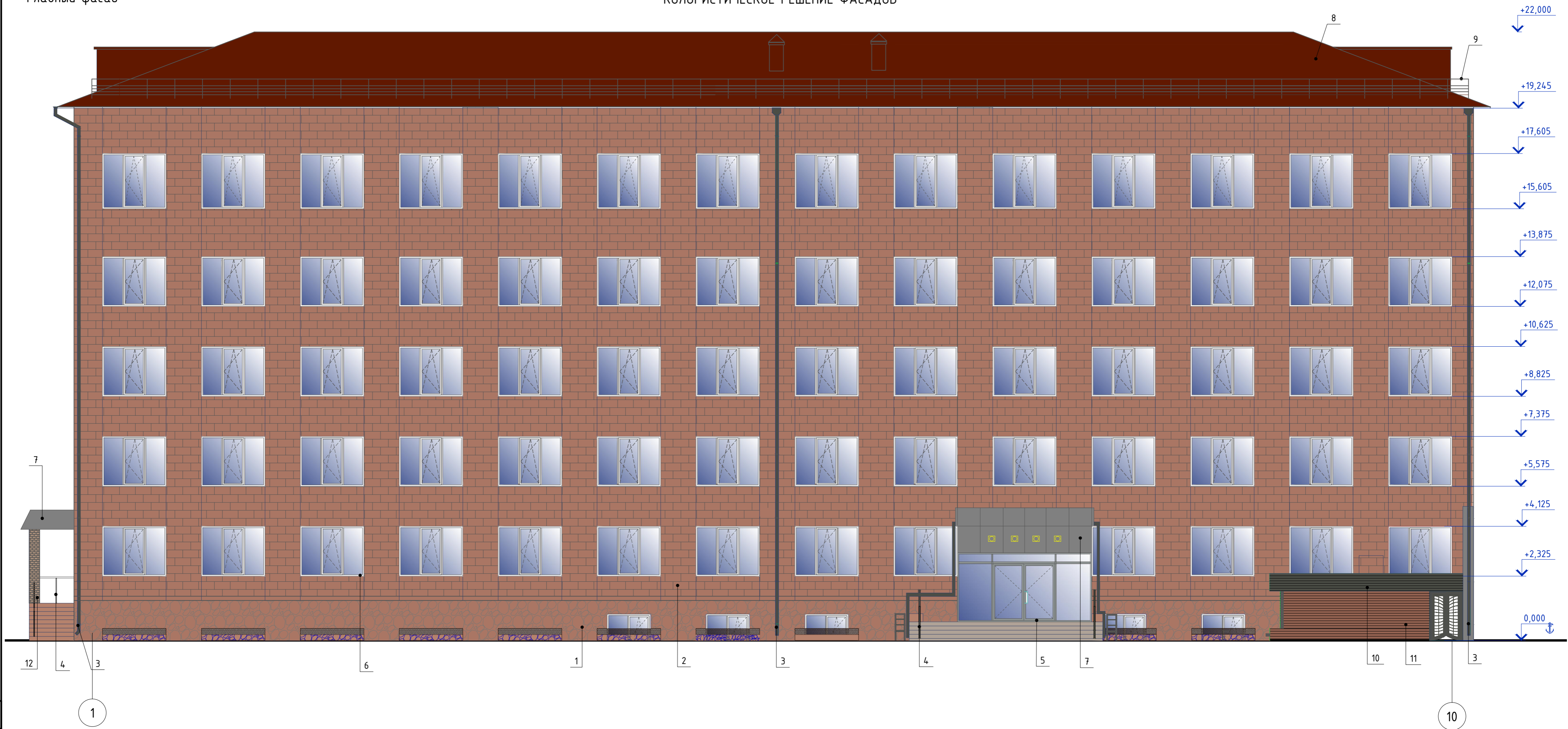
Подп. и дата

Инв. № подл.

						10/09-18			
						г. Красноярск, пр.Мира,30			
Изм.	Кол. уч.	Лист	№ док.	Подп.	Дата	Паспорт фасадов	Стадия	Лист	Листов
							Р	4	
Разработал		Петрова.С.Ю.				Фотографическое изображение развертки фрагмента улицы главного фасада			
Проверил		Гасич.А.М.							
Н.контроль		Арминов Д.В.							

Копировал

А3



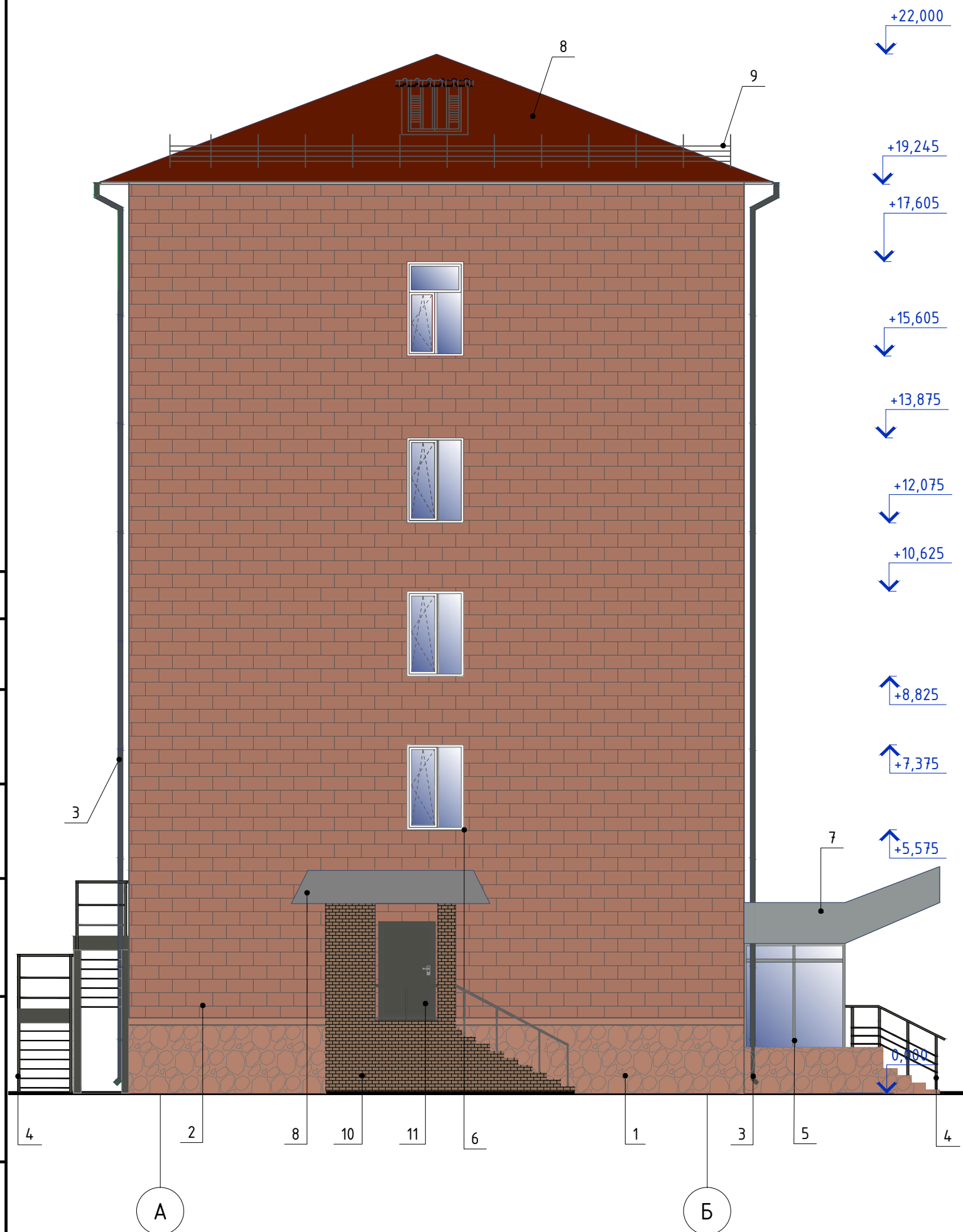
ВЕДОМОСТЬ ПРИМЕНЯЕМЫХ МАТЕРИАЛОВ

Поз.	Элементы фасадов	Эталон цвета	Вид отделки	Индекс по цветовой отделке
Главный и боковой фасад				
1	Цоколь		Окраска фасадной краской по облицовке камнем	NCS 3427-Y53R
2	Поле стены		Облицовка фасадной плиткой	NCS S 3040-Y60R (RAL)
3	Водосточные трубы		Металл. покраска	RAL 7022 (темно-серый) рекомендовано
4	Ограждение лестниц		Окрашенный алюминиевый профиль	RAL 7022 (темно-серый)
5	Витражи		Окрашенный алюминиевый профиль	RAL 7004
6	Оконные переплеты		ПВХ профиль	RAL 9003(белый)
7	Козырек		Металлокомпозитные панели	RAL 7004
8	Кровля		Асбестоцементные листы	RAL 3031
9	Ограждение кровли		Металл. покраска	RAL 7022 (темно-серый)
10	Парапет кафе		Окраска облицовки деревом	RAL 7022 (темно-серый)
11	Поле стены кафе		Окраска облицовки деревом	под цвет фасада NCS 3427-Y53R
12	Поле стены		Кирпичная кладка	NCS S 3040-Y60R

						10/09-18		
						г. Красноярск, пр.Мира,30		
Изм.	Кол. уч.	Лист	№ док.	Подп.	Дата			
						Паспорт фасадов		
						Стандия	Лист	Листов
						Р	5	
Разработал						Петрова.С.Ю.		
Проверил						Гасич.А.М.		
Н.контроль						Арминов Д.В.		
						Колористическое решение фасадов Главный фасад по пр. Мира		

КОЛОРИСТИЧЕСКОЕ РЕШЕНИЕ ФАСАДОВ

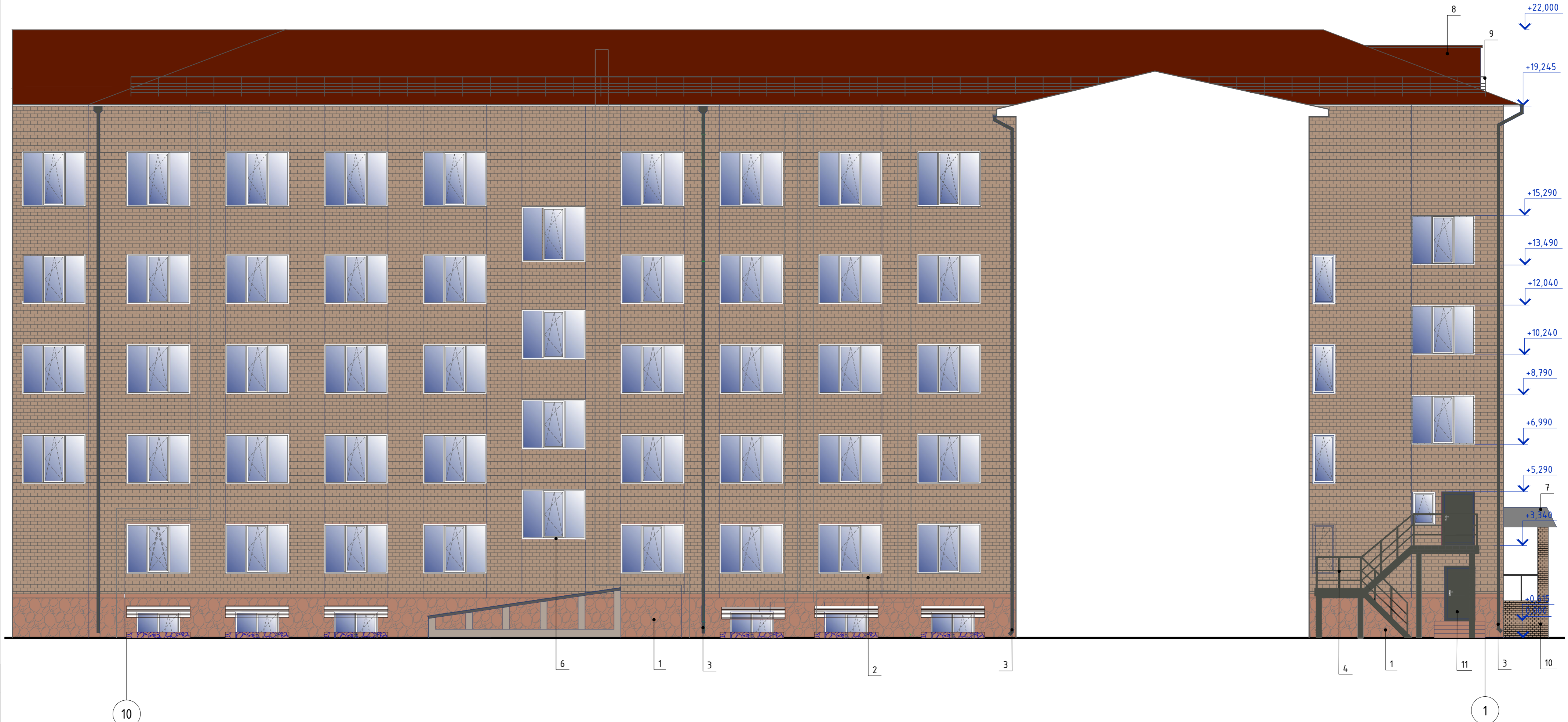
Боковой фасад



ВЕДОМОСТЬ ПРИМЕНЯЕМЫХ МАТЕРИАЛОВ

Поз.	Элементы фасадов	Эталон цвета	Вид отделки	Индекс по цветовой отделке
Боковой фасад				
1	Цоколь		Окраска фасадной краской по облицовке камнем	NCS 3427-Y53R
2	Поле стены		Облицовка фасадной плиткой	NCS S 3040-Y60R
3	Водосточные трубы		Металл. покраска	RAL 7022 (темно-серый) рекомендовано
4	Ограждение лестниц		Окрашенный алюминиевый профиль	RAL 7022 (темно-серый)
5	Витражи		Окрашенный алюминиевый профиль	RAL 7004
6	Оконные переплеты		ПВХ профиль	RAL 9003(белый)
7	Козырек		Металлокомпозитные панели	RAL 7004
8	Кровля		Асбестоцементные листы	RAL 3031
9	Ограждение кровли		Металл. покраска	RAL 7022 (темно-серый)
10	Поле стены		Кирпичная кладка	NCS S 3040-Y60R
11	Двери наружные		Окраска	RAL 7022(темно-серый)

						10/09-18		
						г. Красноярск, пр.Мира,30		
Изм.	Кол. уч.	Лист	№ док.	Подп.	Дата			
						Паспорт фасадов		
						Р 6		
						Колористическое решение фасадов Боковой фасад		
Разработал	Петрова.С.Ю.							
Проверил	Гасич.А.М.							
Н.контроль	Арминов Д.В.							



ВЕДОМОСТЬ ПРИМЕНЯЕМЫХ МАТЕРИАЛОВ

Поз.	Элементы фасадов	Эталон цвета	Вид отделки	Индекс по цветовой отделки
Дворовой фасад				
1	Цоколь		Окраска фасадной краской по облицовке камнем	NCS 3427-Y53R
2	Поле стены		Керамический камень	NCS S 3020-Y40R
3	Водосточные трубы		Металл. покраска	RAL 7022 (темно-серый)рекомендовано
4	Ограждение лестниц		Окрашенный алюминиевый профиль	RAL 7022 (темно-серый)
5	Витражи		Окрашенный алюминиевый профиль	RAL 7004
6	Оконные переплеты		ПВХ профиль	RAL 9003(белый)
7	Козырек		Металлокомпозитные панели	RAL 7004
8	Кровля		Асбестоцементные листы	RAL 3031
9	Ограждение кровли		Металл. покраска	RAL 7022 (темно-серый)
10	Поле стены		Кирпичная кладка	NCS S 3040-Y60R
11	Двери наружные		Окраска	RAL 7022

						10/09-18		
						г. Красноярск, пр.Мира,30		
Изм.	Кол.уч.	Лист	№ док.	Подп.	Дата			
						Паспорт фасадов		
						Стадия	Лист	Листов
						Р	7	
Разработал						Петрова.С.Ю.		
Проверил						Гасич.А.М.		
Н.контроль						Арминов Д.В.		
						Колористическое решение фасадов Дворовой фасад		

СХЕМА РАЗМЕЩЕНИЯ ДОПОЛНИТЕЛЬНОГО ОБОРУДОВАНИЯ, ДОПОЛНИТЕЛЬНЫХ ЭЛЕМЕНТОВ И УСТРОЙСТВ

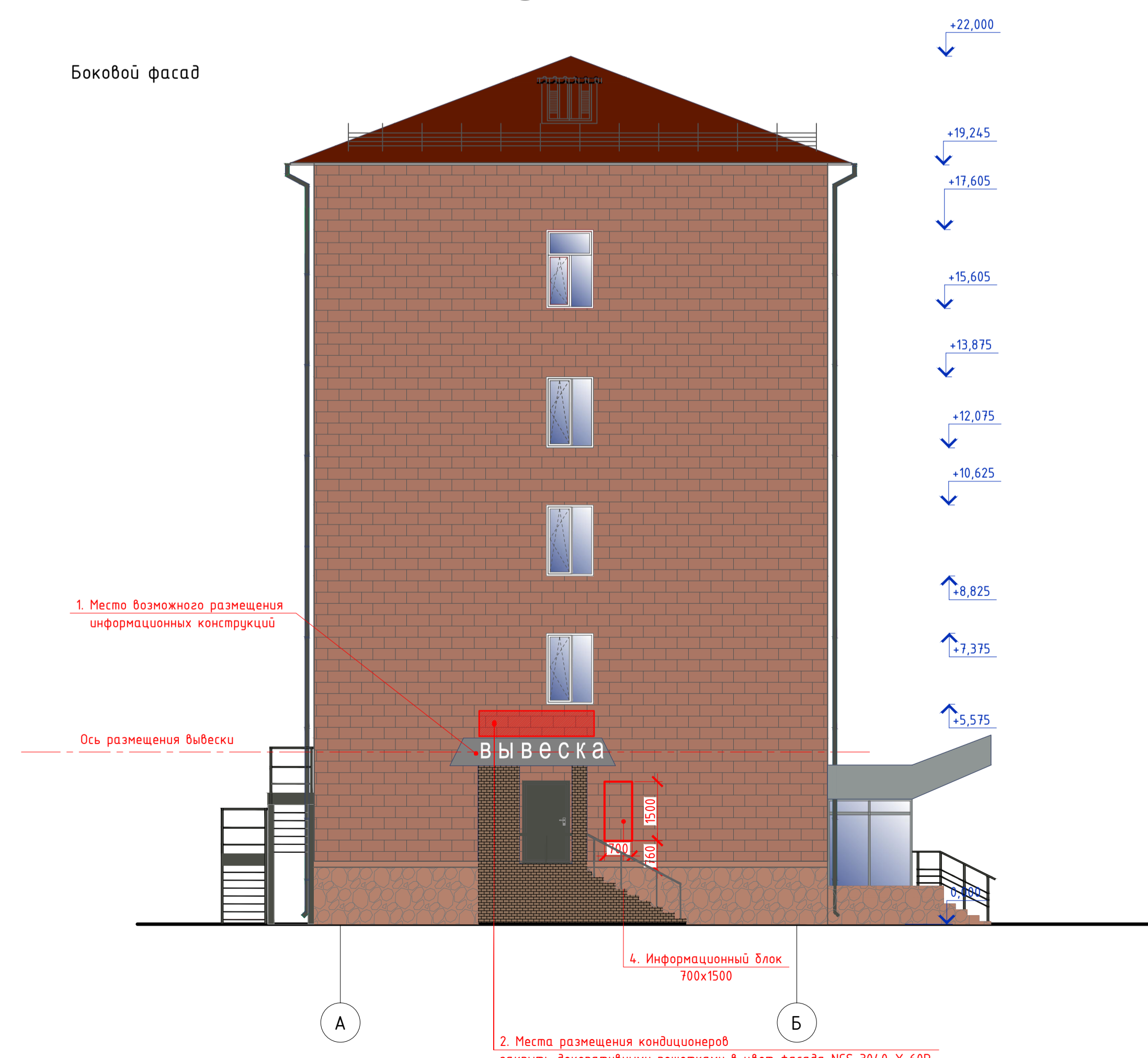
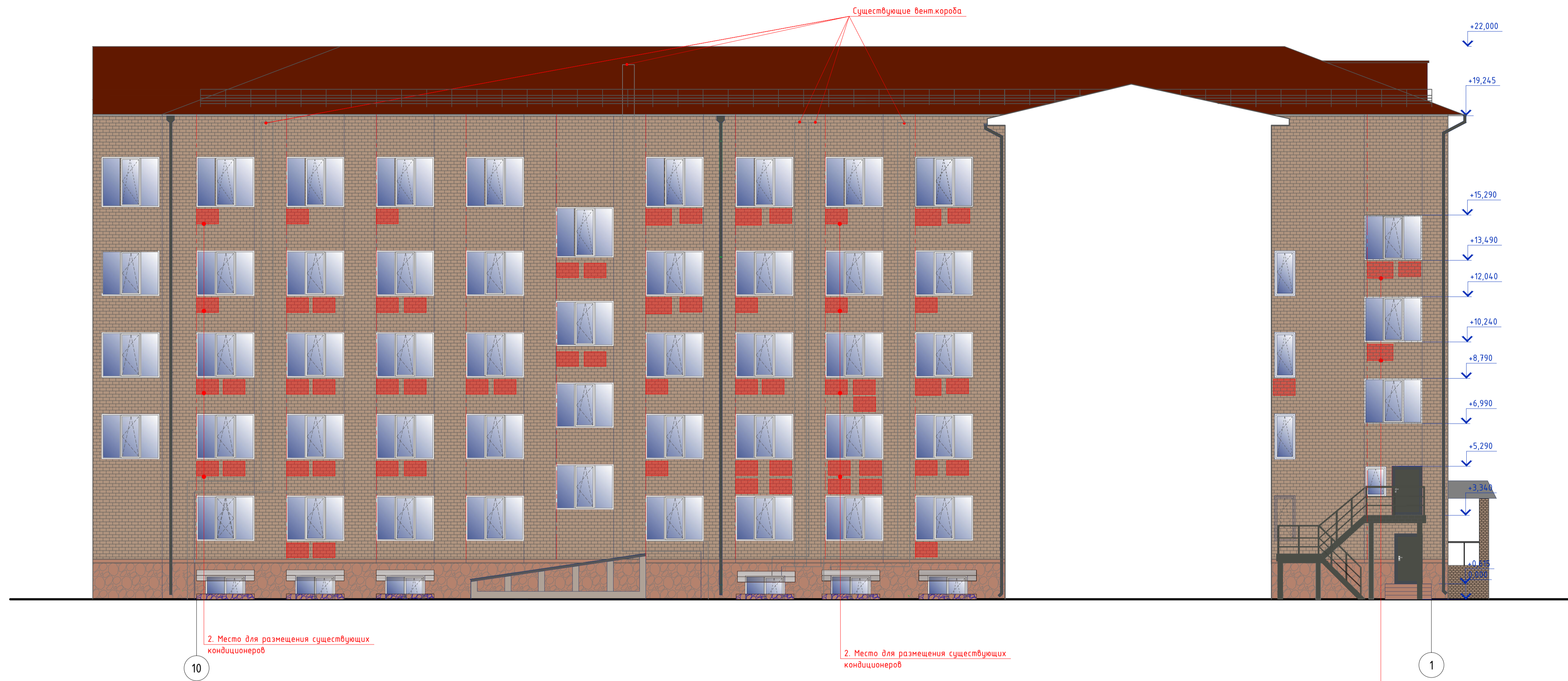
Главный фасад



ВЕДОМОСТЬ ДОПОЛНИТЕЛЬНОГО ОБОРУДОВАНИЯ

№п/п	Тип оборудования	Краткое описание	Расположение (фасад, этаж)	Отметка о демонтаже
1	Зона размещения вывесок	Представляет собой панно (в одном цветом решении для всего здания) или конструкция из объемных букв с названием организаций привязанные к композиционным осям	Расположена на главном и боковом фасаде между первым и вторым этажом	
2	Место расположение кондиционеров	Закрывать декоративными решетками в цвет фасада	Расположено на главном и боковом фасадах.	
3	Знак адресации	Выполняется в соответствии с нормативами	Расположена на главном фасаде	

						10/09-18		
						г. Красноярск, пр.Мира,30		
Изм.	Кол.уч.	Лист	№ док.	Подп.	Дата	Паспорт фасадов		
						Р	В	Листов
Разработал	Петрова.С.Ю.					Схема размещения дополнительного оборудования		
Проверил	Гасич.А.М.					Главный фасад по пр. Мира		
Н.контроль	Арминов Д.В.					Копировал		



ВЕДОМОСТЬ ДОПОЛНИТЕЛЬНОГО ОБОРУДОВАНИЯ

№п/п	Тип оборудования	Краткое описание	Расположение (фасад, этаж)	Отметка о демонтаже
1	Зона размещения вывесок	Представляет собой панно (в одном цветом решении для всего здания) или конструкция из объемных букв с названием организации привязанные к композиционным осям	Расположена на главном и боковом фасаде между первым и вторым этажом	
2	Место расположение кондиционеров	Закрывать декоративными решетками в цвет фасада	Расположена на главном и боковом фасадах.	
3	Знак адресации	Выполняется в соответствии с нормативами	Расположена на главном фасаде	
4	Табличка с информацией об организации	Учрежденческая доска содержит информацию о наименовании учреждения и режиме работы	Расположена на боковом фасаде около входа, на 1-ом этаже	

						10/09-18		
						г. Красноярск, пр.Мира,30		
Изм.	Кол.уч.	Лист	№ док.	Подп.	Дата	Паспорт фасадов		
						Стандия	Лист	Листов
Разработал	Петрова С.Ю.					Р	9	
Проверил	Гасич А.М.					Схема размещения дополнительного оборудования Дворовой и боковой фасад		
Н.контроль	Арминов Д.В.					Копировал		

Лист регистрации изменений

Инв. № подл	Подп. и дата	Взам. инв. №					10/09-18	Лист
								11
Изм.	Кол. уч.	Лист	№ док.	Подп.	Дата			