

Общество с ограниченной ответственностью

"КрасИнформСистем"

УЧРЕЖДЕНИЕ ЗДРАВООХРАНЕНИЯ

Красноярск, Metallургов, пр-кт, д. 1Д, корпус 1.

ПАСПОРТ ФАСАДОВ

25г.11.2018-ПФ

2018 г.

СОГЛАСОВАНО

М.П.

« ____ » _____ 20 ____ г. № _____

ПАСПОРТ ФАСАДОВ

Адрес здания, строения, сооружения: г. Красноярск,
Металлургов, пр-кт, д. 1Д, корпус 1.

Год постройки: 1988 год

Автор архитектурного проекта: автор проекта неизвестен

Число этажей: 1 этаж

Серия (при наличии): -

Назначение: учреждение здравоохранения

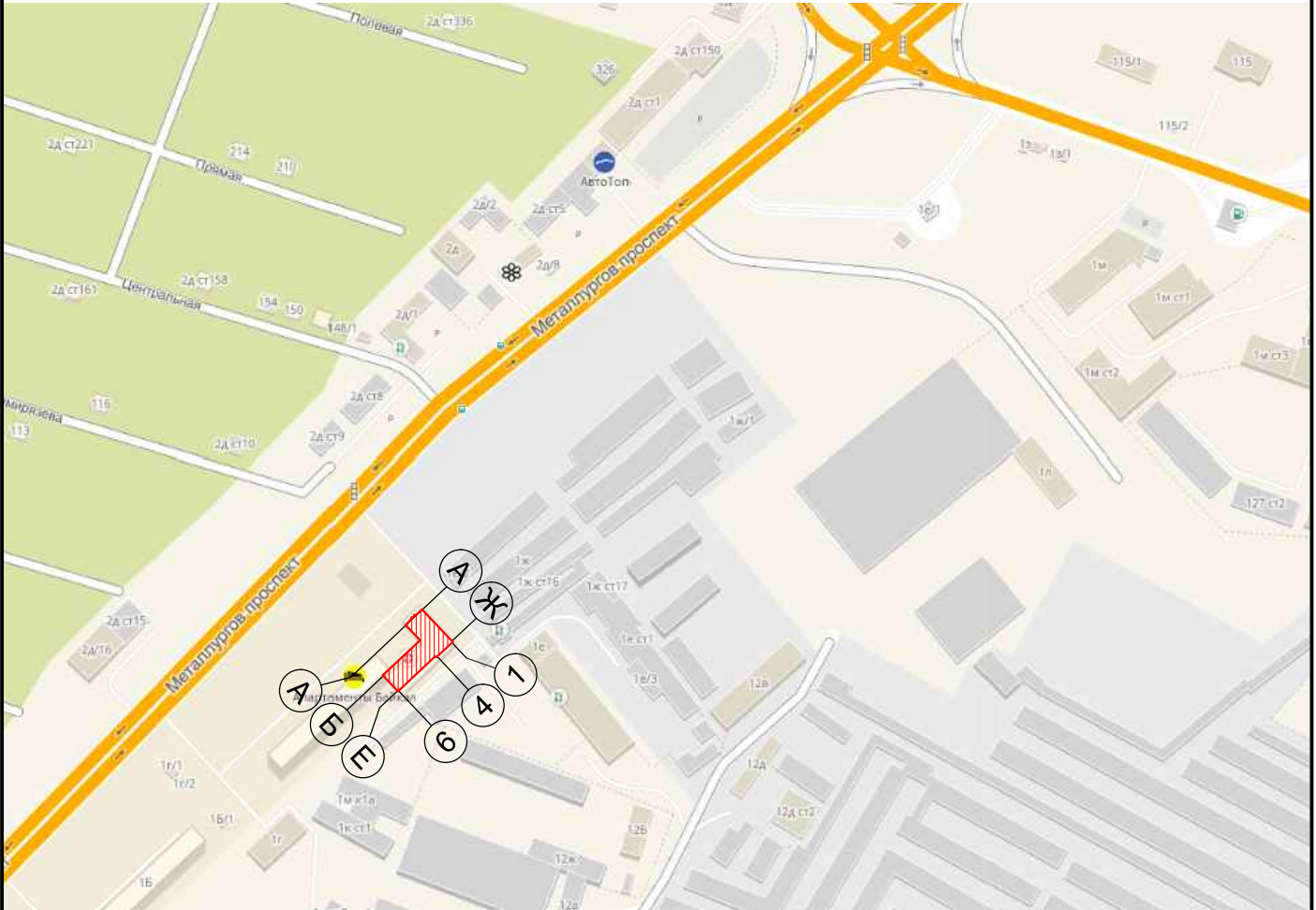
Статус здания, строения (при наличии): -

Лицо, ответственное за эксплуатацию: КГБУЗ "КГП № 14"

Паспорт фасадов составлен по состоянию
на «28» ноября 2018 г.

Актуализирован « ____ » _____ ____ г.

Ситуационный план М1:5000



Пояснительная записка

1. Описание существующего облика, текущей градостроительной ситуации, технического состояния и использования Объекта.

Объект расположен по адресу: г. Красноярск, Metallургов, пр-кт, д. 1Д, корпус 1.

Основное функциональное назначение - учреждение здравоохранения. Наружные стены - кирпич. Наружная отделка стен штукатурка.

2. Описание проектируемого архитектурного облика, характеристика принципиальных архитектурных и технологических решений для осуществления ремонта фасадов (переустройства, перепланировки, реконструкции, реставрации) объекта.

Паспорт фасада составлен с учетом проекта на капитальный ремонт фасада и колористическим решением, согласованным с заказчиком.

При оформлении фасадов используются:

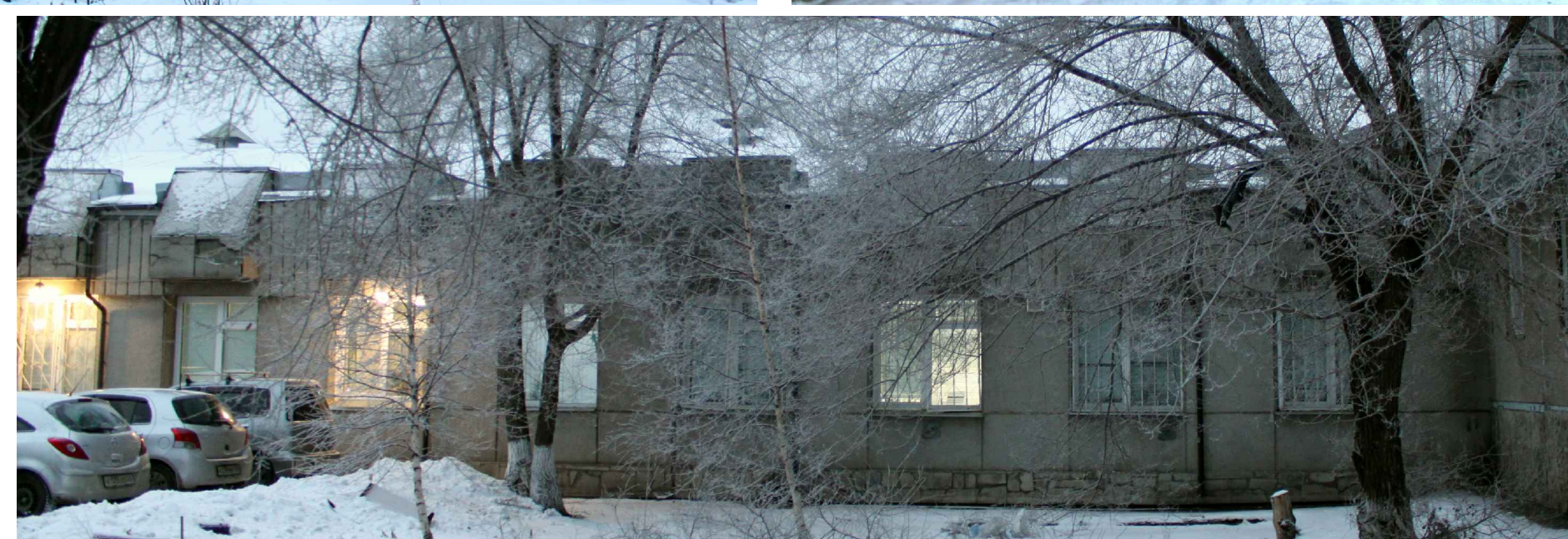
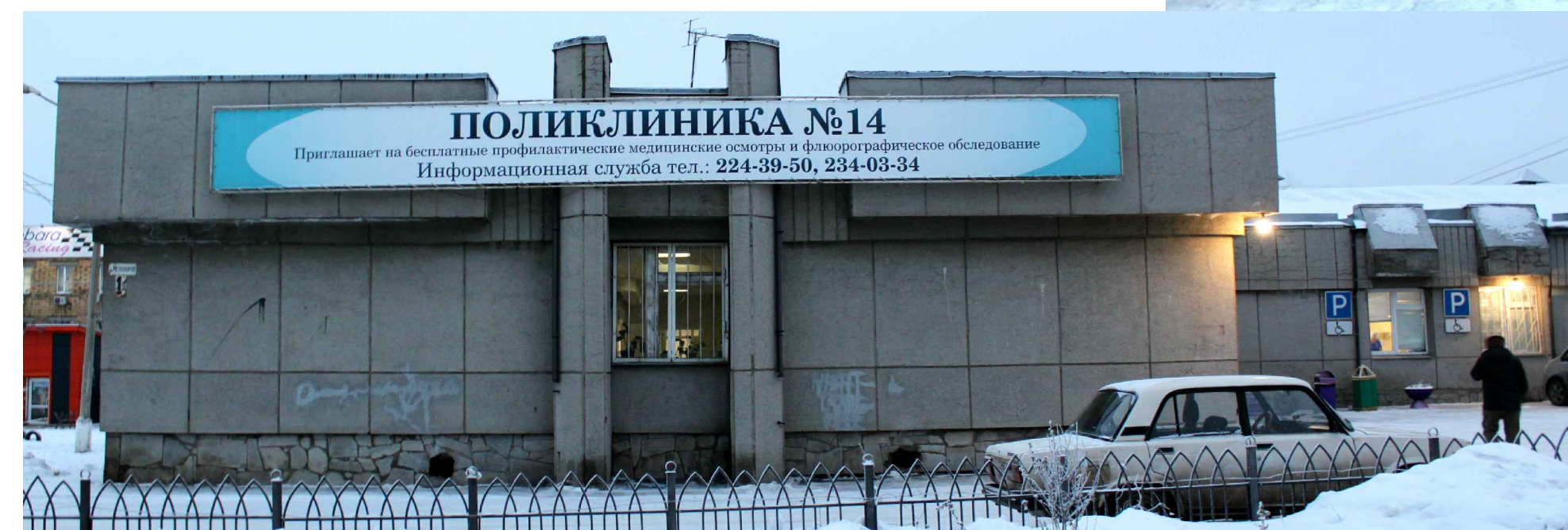
- терразитовая штукатурка RAL 7006 с расшивкой;
- оконные рамы RAL 9003 (существующие стеклопакеты в ПВХ переплетах, деревянные блоки);
- заполнение дверных проемов RAL 9003 (существующие);
- в месте расположения входной группы выполнена подсветка прилегающих фасадов.

Для приведения фасада в соответствии с паспортом необходимо выполнить следующие работы:

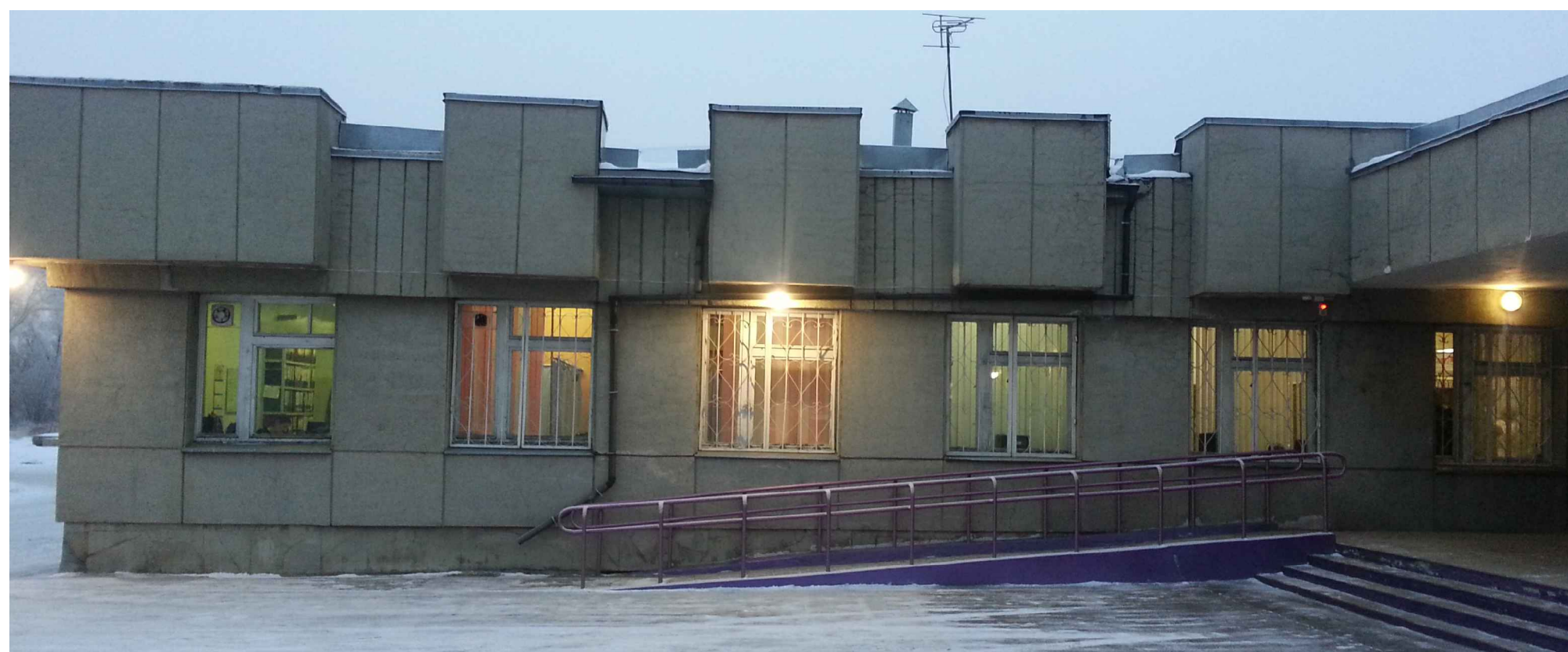
- для создания единого архитектурно-художественного облика объекта выполнить замену деревянных оконных блоков на оконные блоки в ПВХ переплетах с расстекловкой, соответствующей иным окнам, размещенным на данном фасаде.
- установить декоративные решетки кондиционеров на главном фасаде в районе главного входа (RAL 7006);
- разместить учрежденческие доски на высоту не более 2.2 м и не менее 1 м от уровня существующего пола;
- удлинить водосточную систему, не допускается высота свободного падения воды из выходного отверстия трубы более 200 мм;
- выполнить ремонт подсветки фасадов.

2. Информация о сроках проведения работ.

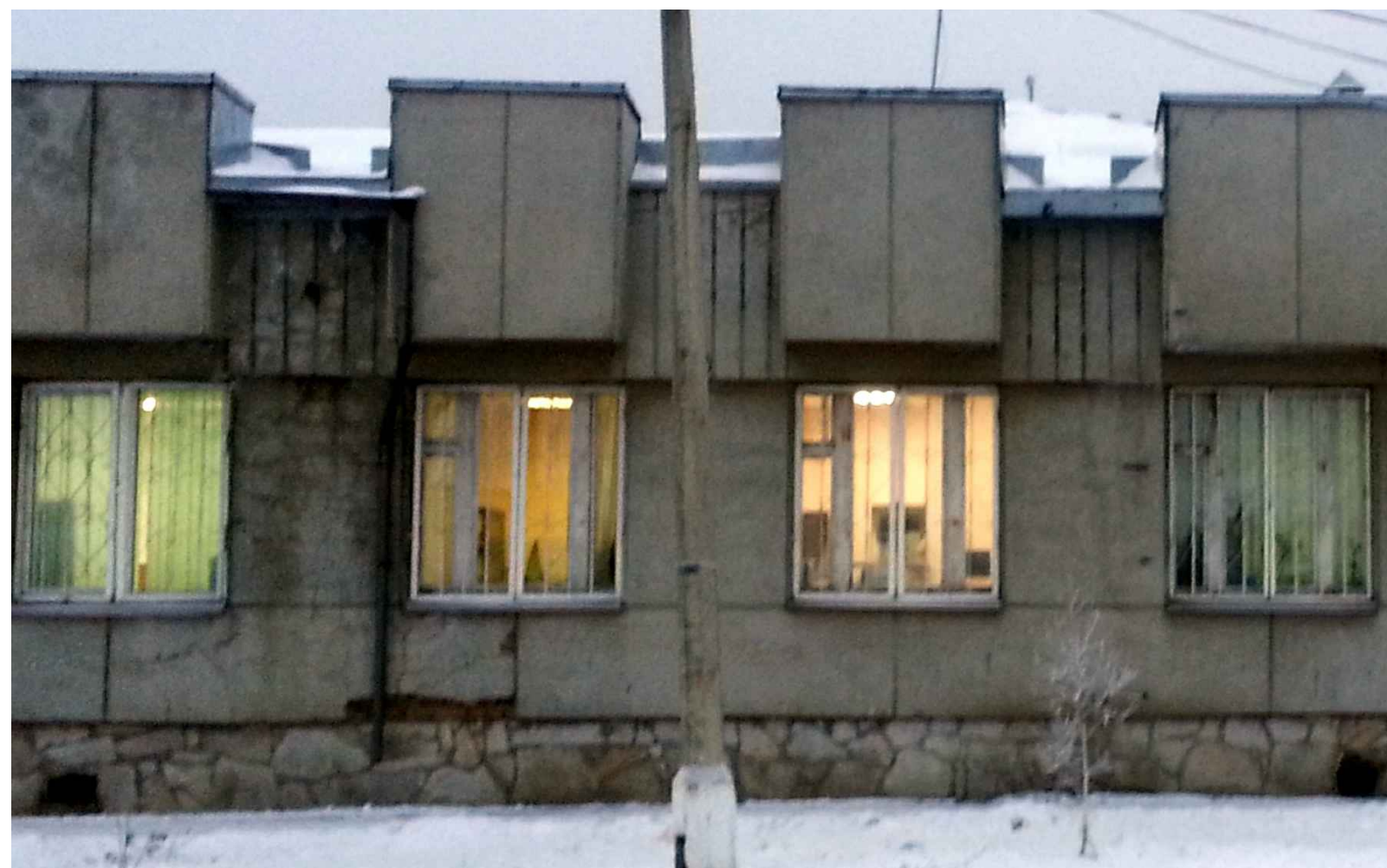
Информационные конструкции привести в соответствие с Паспортом фасадов до 01.02.2019, прочие работы выполнить в рамках очередного капитального ремонта.



Материалы фотофиксации существующего состояния фасадов.
Фрагмент бокового фасада по оси 4 в осях А-Б.



Материалы фотофиксации существующего состояния фасадов.
Фасад по оси 1 в осях Ж-А.



Материалы фотофиксации существующего состояния фасадов.
Дворовой фасад в осях 6-1.



Материалы фотофиксации существующего состояния фасадов.
Фрагмент бокового фасада в осях Б-Е.

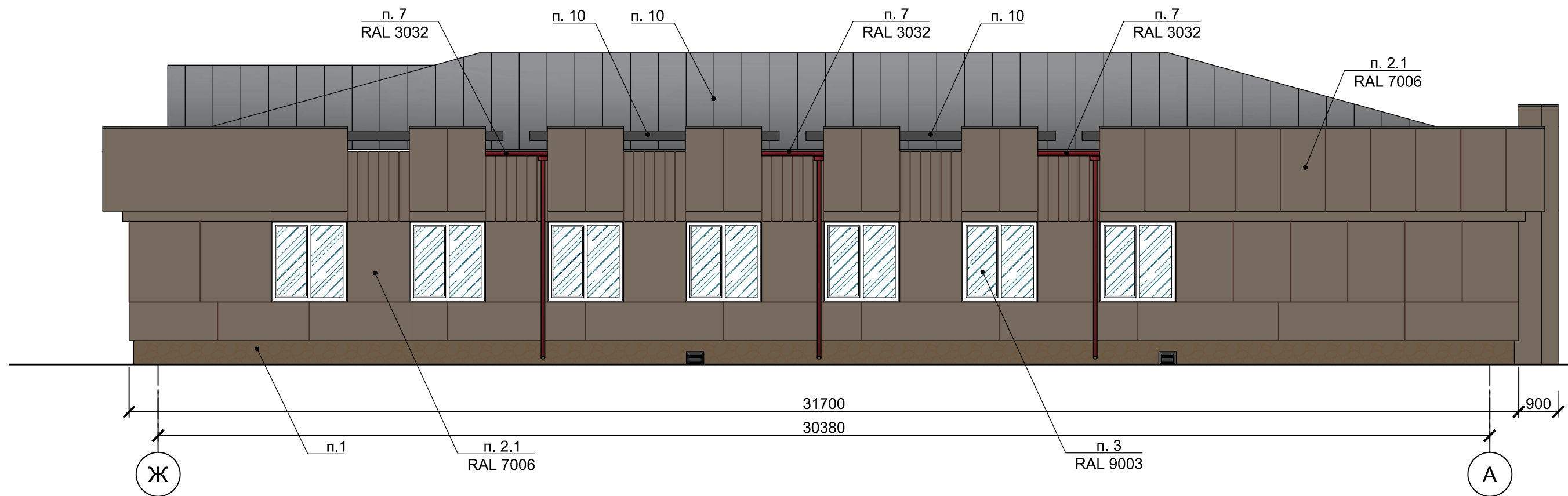




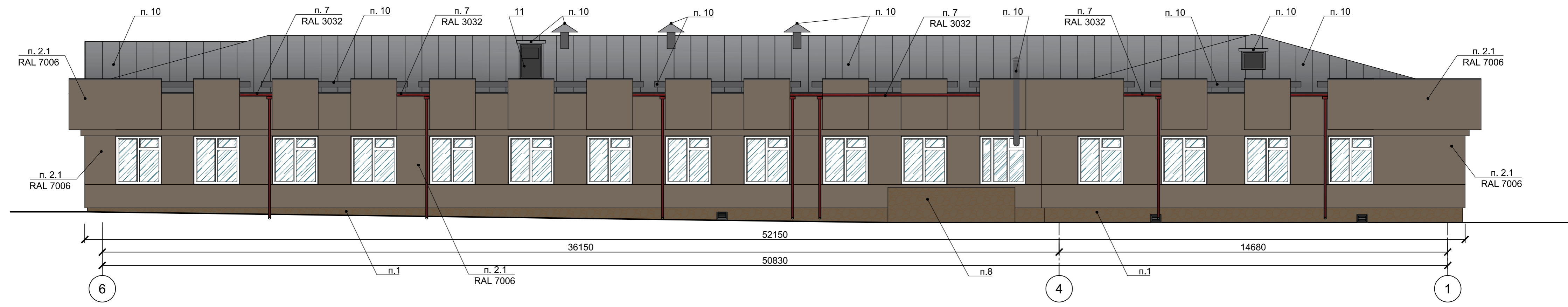
Колористическое решение фасадов.
Фасад в осях 1-6. М 1:100.



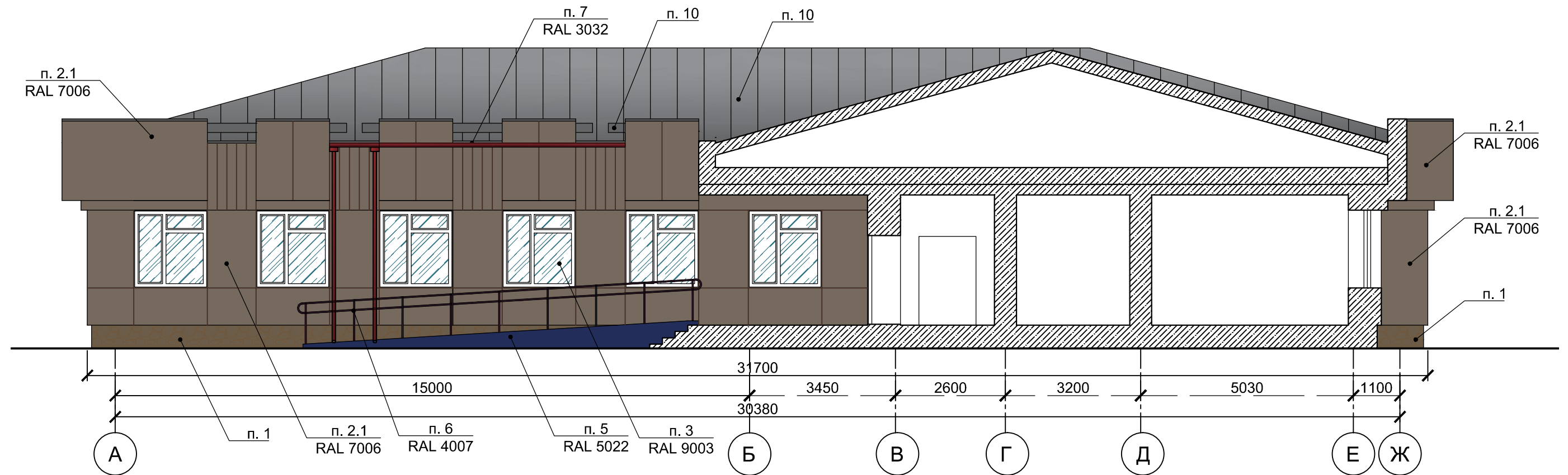
Колористическое решение фасадов.
Фасад в осях Ж-А. М 1:100.



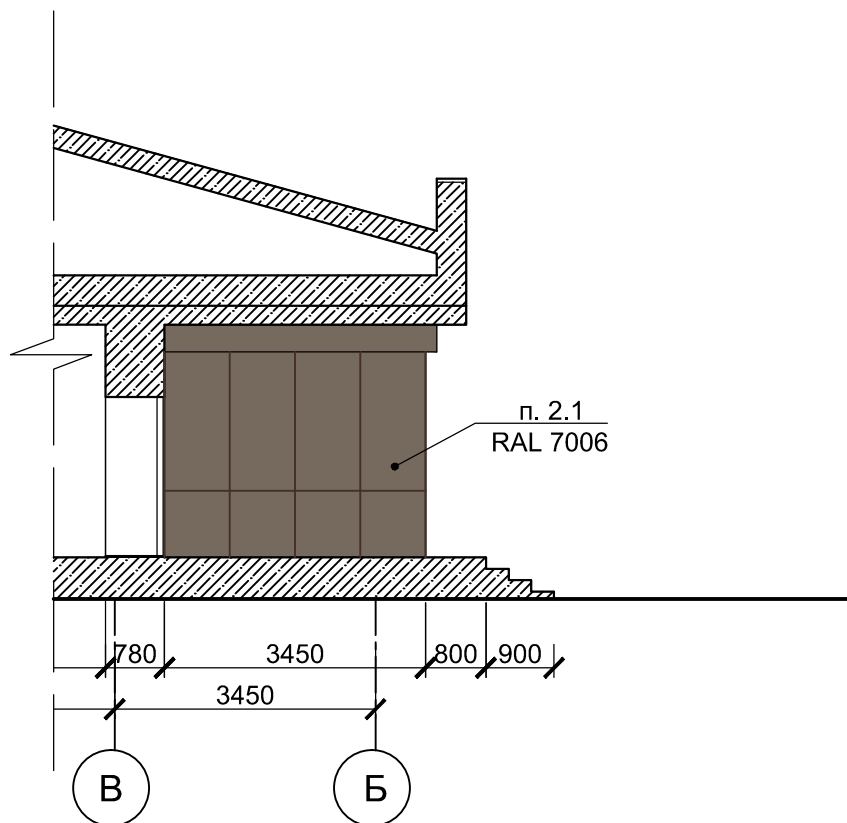
Колористическое решение фасадов.
Фасад в осях 1-6. М 1:100.



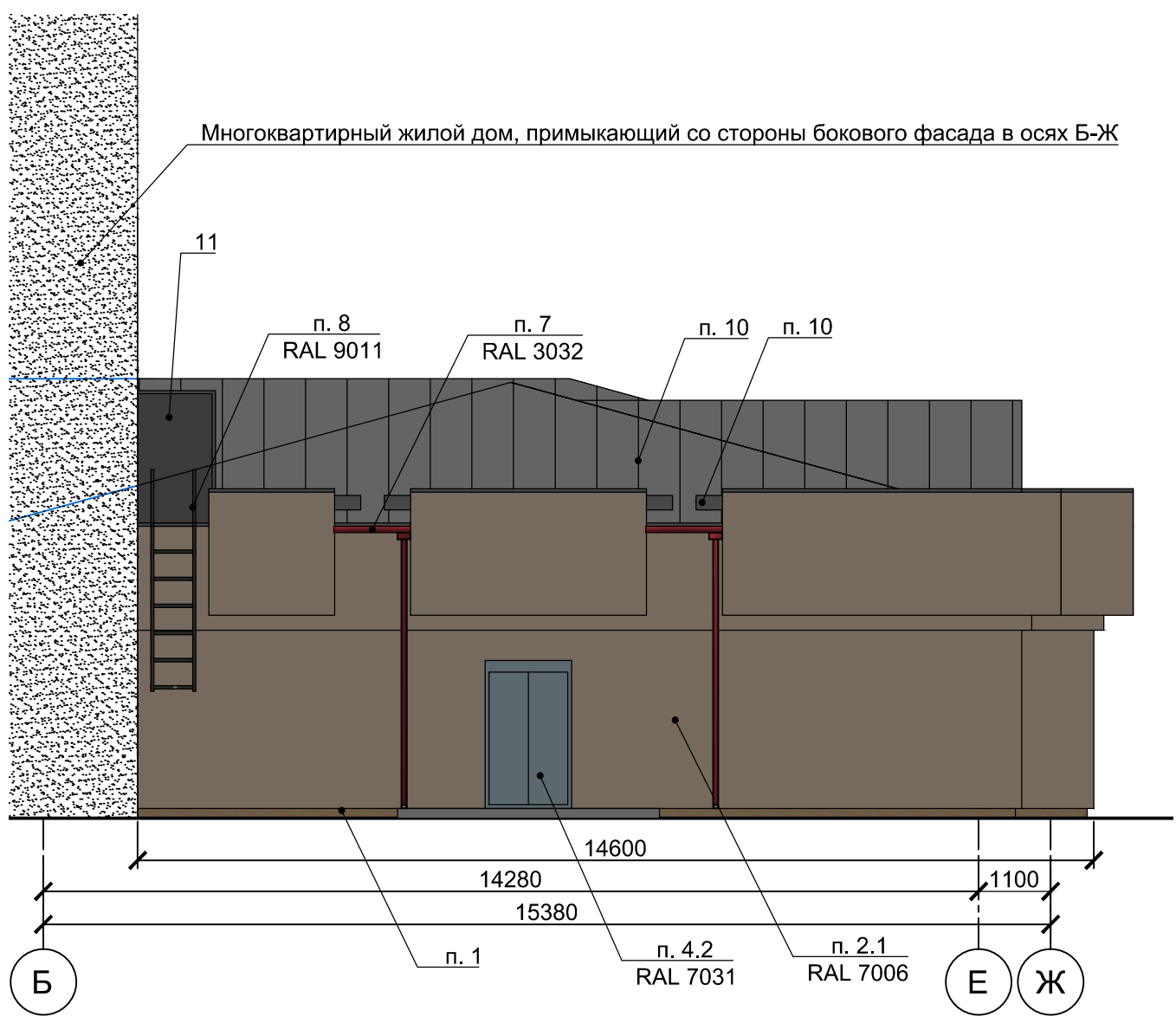
Колористическое решение фасадов.
Фасад в осях А-Ж. М 1:100.



Колористическое решение фасадов.
Фрагмент фасада по оси 5 в осях В-Б. М 1: 100.



Колористическое решение фасадов. Фрагмент бокового фасада по оси 6 в осях Б-Ж. М 1: 100.



Ведомость применяемых материалов

№п/п	Элемент фасада	Эталон цвета	Вид отделки	Индекс по цветовой палитре
1	Цоколь		Облицовка пиленным природным камнем	
2.1	Стены		Терразитовая штукатурка	RAL 7006
2.2			Облицовка пиленным природным камнем	
3	Заполнение оконных проемов, перелеты		Стеклопакет в ПВХ-переплете	RAL 9003,
4.1	Двери, двухстворчатые распашные		ПВХ-переплет с глухим заполнением	RAL 9003
4.2			Металл, окраска	RAL 7045
5	Крыльца		Монолитные железобетонные ступени и пандус, выполнена окраска вертикальных поверхностей	RAL 5022
6	Металлические элементы ограждения		Окрашенный металл	RAL 4007
7	Система наружного водостока, водосточные трубы		Полимерная окраска	RAL 3032
8	Пожарная лестницы		окрашенный металл	RAL 9017
9	Прямоук		Облицовка пиленным природным камнем	
10	Покрытие кровли, желоба, воздуховоды		Сталь оцинкованная	
11	Дверь металлическая		Окрашенный металл	RAL 9017

Схема размещения дополнительного оборудования, дополнительных элементов и устройств.
Фасад в осях 1-6. М 1:100.

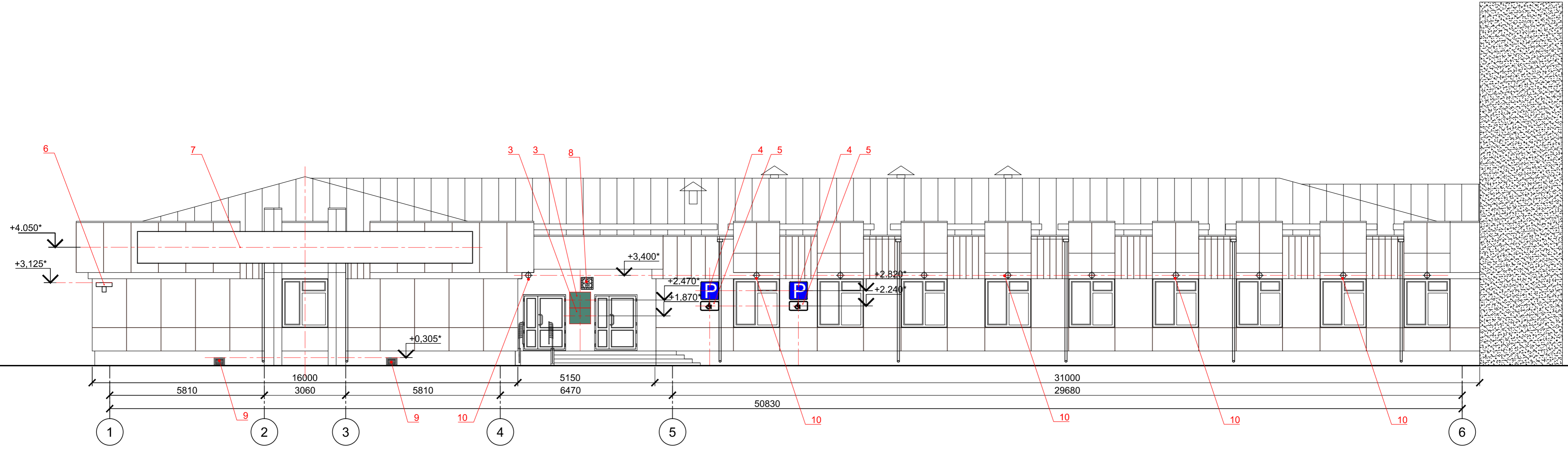


Схема размещения дополнительного оборудования, дополнительных элементов и устройств.
Фасад в осях Ж-А. М 1:100.

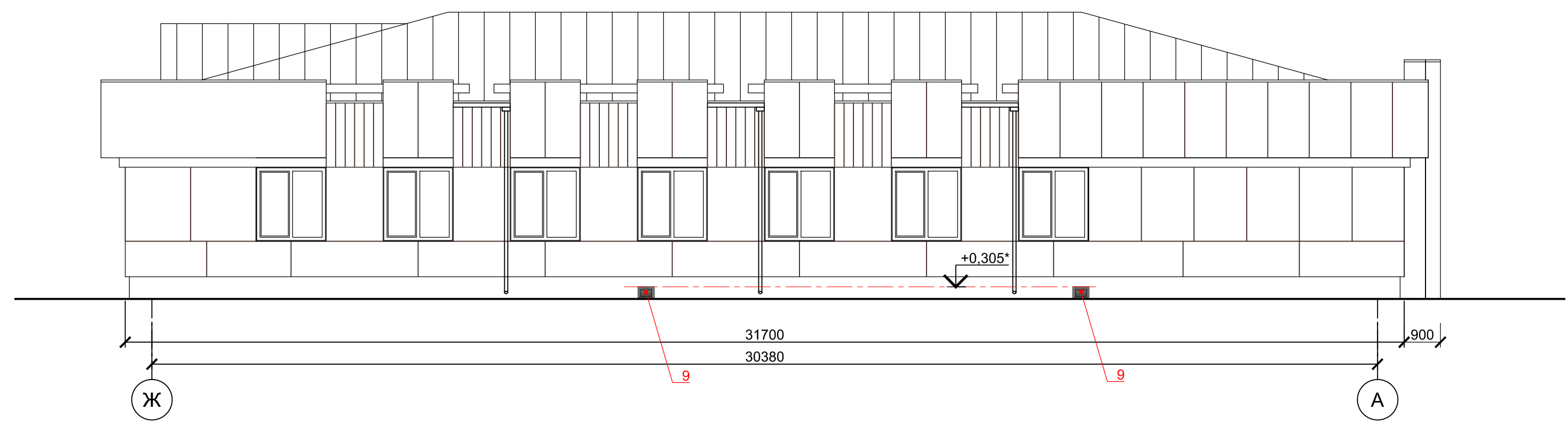


Схема размещения дополнительного оборудования, дополнительных элементов и устройств.
Фасад в осях 1-6. М 1:100.



Схема размещения дополнительного оборудования, дополнительных элементов и устройств.
Фасад в осях А-Ж. М 1:100.

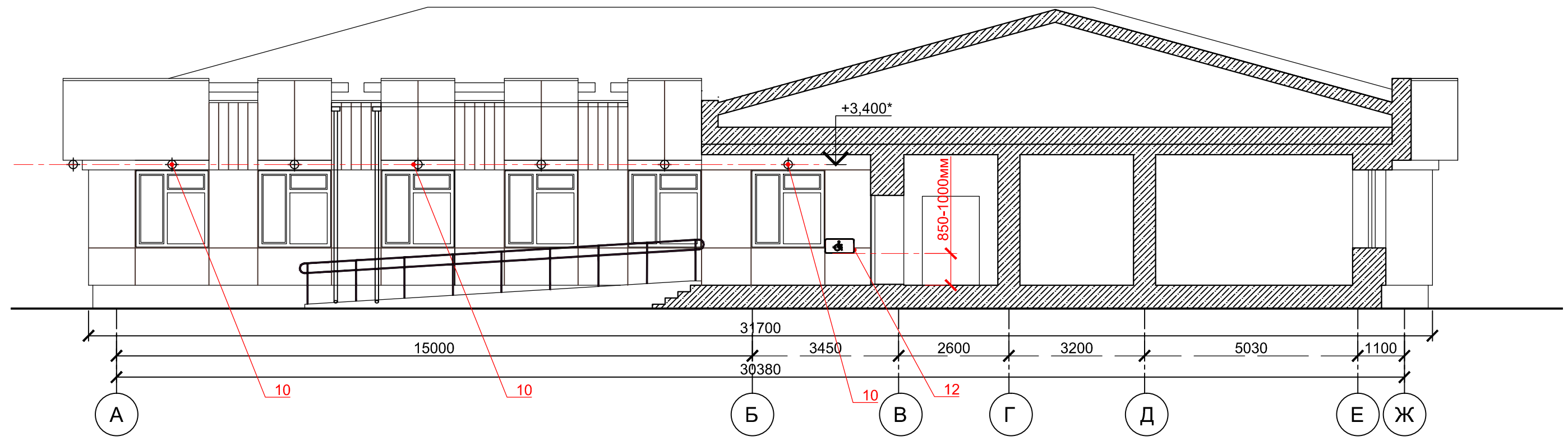


Схема размещения дополнительного оборудования, дополнительных элементов и устройств.

Фрагмент фасада по оси 4 в осях В-Б. М 1: 100.

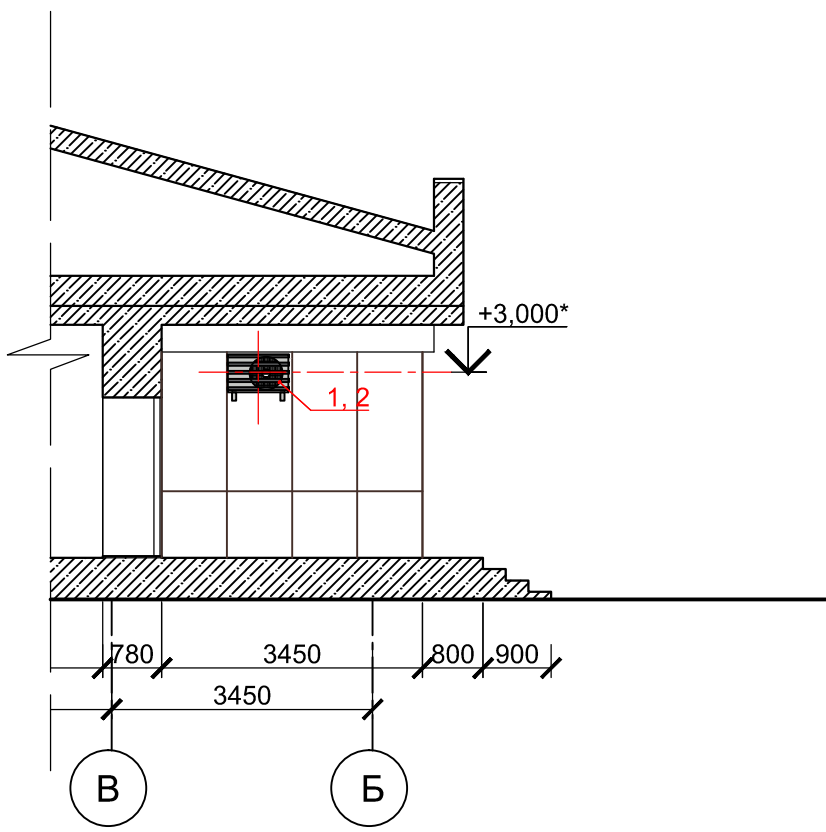
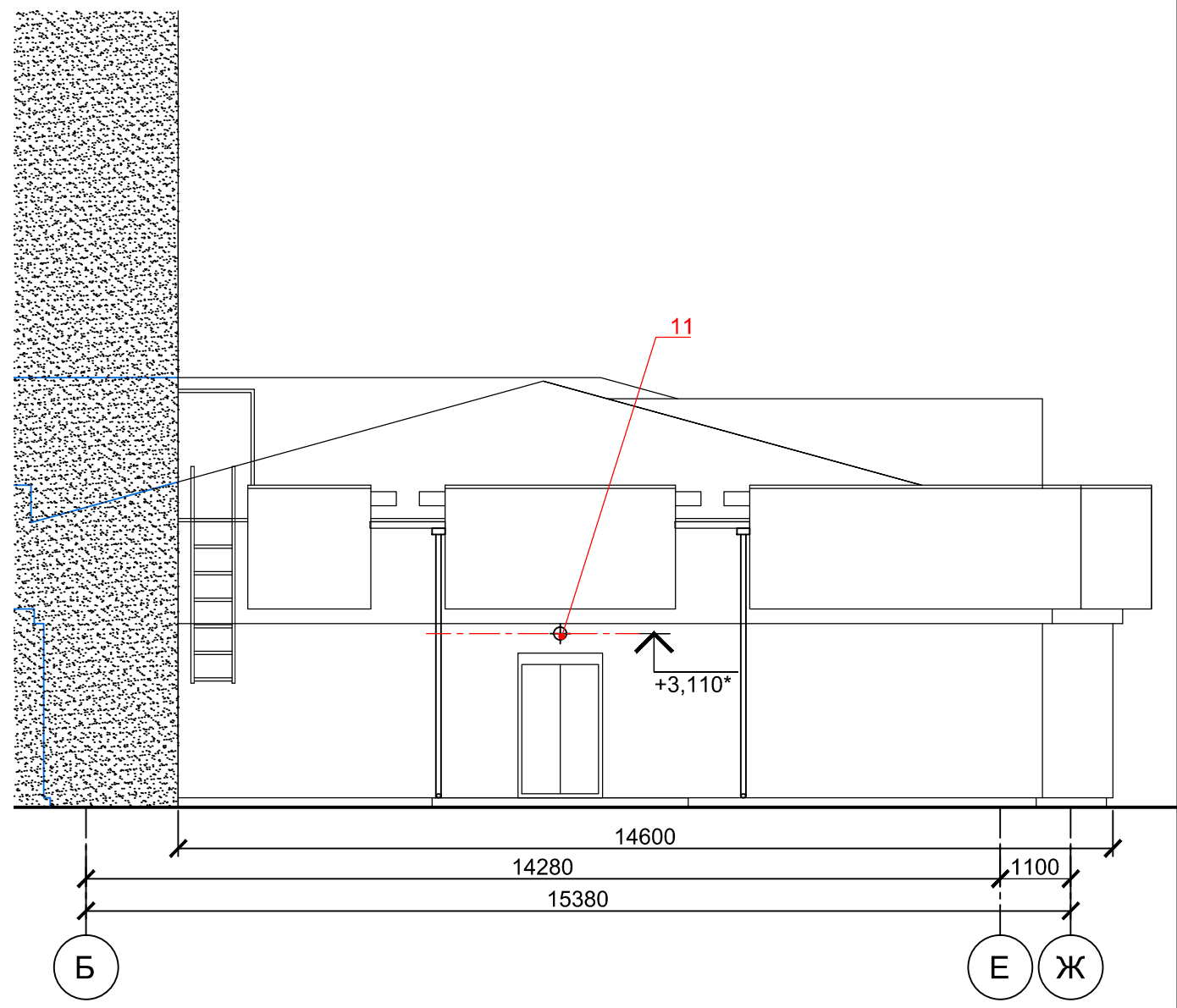


Схема размещения дополнительного оборудования, дополнительных элементов и устройств.
Фасада по оси 6 в осях Б-Ж. М 1: 100.



Перечень дополнительного оборудования, дополнительных элементов и устройств

23

№п/п	Тип дополнительного оборудования, дополнительного элемента или устройства	Краткое описание	Расположение (фасад, этаж)	Номер листа паспорта фасадов, содержащего схему	Отметка о демонтаже
1	Наружный блок кондиционера	Цвет серый. Закрыты декоративными решётками в цвет участка фасада на котором расположен	На участке фасада по оси 5 в осях В-Б, в районе главного входа.	21	
2	Декоративные решётки	Окраска в цвет участка фасада	На участке фасада по оси 5 в осях В-Б, в районе главного входа.	21	
3	Учрежденческая доска	Учрежденческая доска с указанием наименования учреждения. Размер 0,8 м x 0,6(н) м. Зелёный фон, белый текст. Пластик, оракал	Размещается в районе главного входа на простенке между проемами входных дверей на главном фасаде по оси В в осях 4-5.	17	
4	Дорожный знак «Парковка (парковочное место)».	ГОСТ Р 52289-2004 Технические средства организации дорожного движения. Размер 0,7 x 0,7(н) м. Цвета: синий, белый. Металлический	Размещается справа от главного входа на главном фасаде по оси Б в осях 5-6.	17	
5	Дорожный знак «Инвалиды»	ГОСТ Р 52289-2004 Технические средства организации дорожного движения. Размер 0,7 x 0,35(н) м. Цвета: белый, чёрный. Металлический	Размещается справа от главного входа на главном фасаде по оси Б в осях 5-6.	17	
6	Знак городской адресации	Табличка с указанием наименования улицы и номера дома, предназначена для ориентации по городу. Сине-белая гамма. Пластик, оракал.	На главном фасаде в осях А-Г	17	
7	Информационная конструкция	Настенное панно (баннер). Негорючий материал. 12,7x1,2м габаритные размеры. Цвета: белый, синий, голубой.	Размещается на главном фасаде в осях А-Г	17	
8	Решетка вентиляционная (декоративная)	Металлическая решетка, окрашена в темный цвет, габаритные размеры не превышают 0,5 м x 0,5 (н) м . В цвет участка фасада.	Размещается в районе главного входа на простенке между проемами входных дверей на главном фасаде по оси В в осях 4-5.	17	
9	Решетка вентиляционная	Металлическая окрашенная решетка, габаритные размеры не превышают 0,4 м x 0,3 (н) м . В цвет участка фасада.	Размещается в районе цоколя на фасаде по оси А в осях 1-4, на фасаде по оси 1 в осях А-Ж, на фасаде по оси Е, Ж в осях 6-1.	17, 18, 19	
10	Светильник подвесной	Светильник подвесной потолочный в круглом рассеивателе (диаметр не более 200 мм), выполняет функцию освещения прилегающей территории и декоративной подсветки фасадов. Непрозрачные части корпуса серого цвета.	Размещается под выступающими карнизами по центру оконных осей на фасаде по оси Б в осях 5-6, на фасаде по оси 4 в осях А-Б.	17, 20	
11	Светильник подвесной	Светильник подвесной настенный в круглом рассеивателе (диаметр не более 300 мм). Непрозрачные части корпуса серого цвета	Размещается на вентиляционной шахте в районе первого этажа. Размещенной в осях в осях Ж-Д/15-17.	22	
12	Кнопка вызова персонала для инвалидов с тактильной табличкой	Кнопка вызова персонала для инвалидов с тактильной табличкой, на высоте от 0,85 до 1 м от уровня пола крыльца	Размещается в районе главного входа на фасаде по оси 4 в осях Б-В.	20	

Схема архитектурно-художественной подсветки объекта. Компьютерный монтаж.
Фасад в осях 1-6. М 1:100.

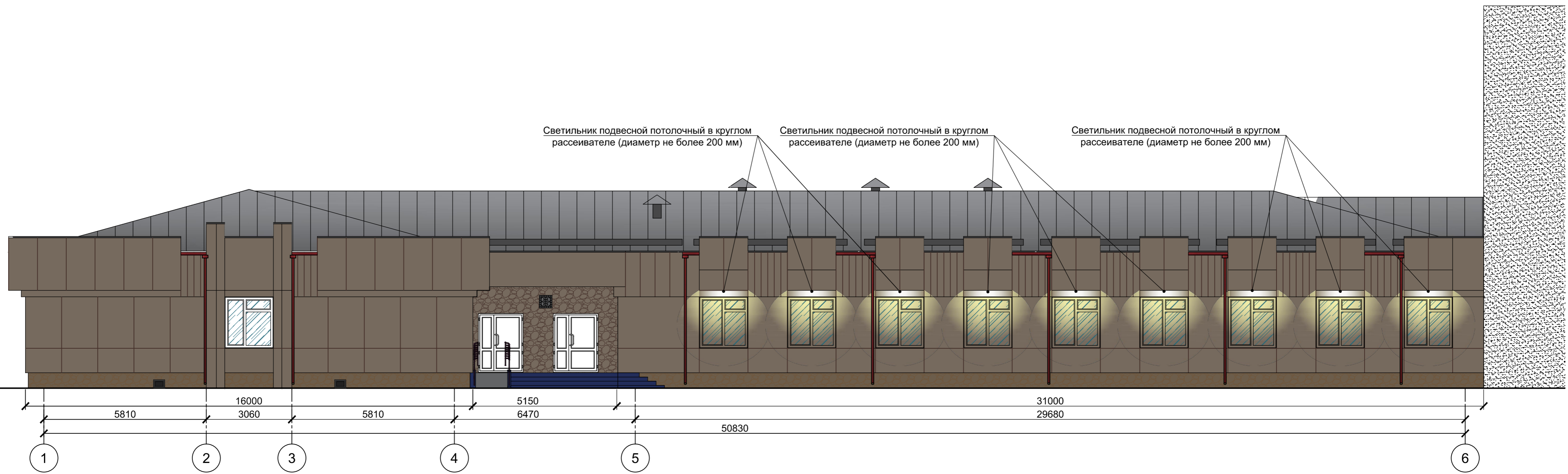
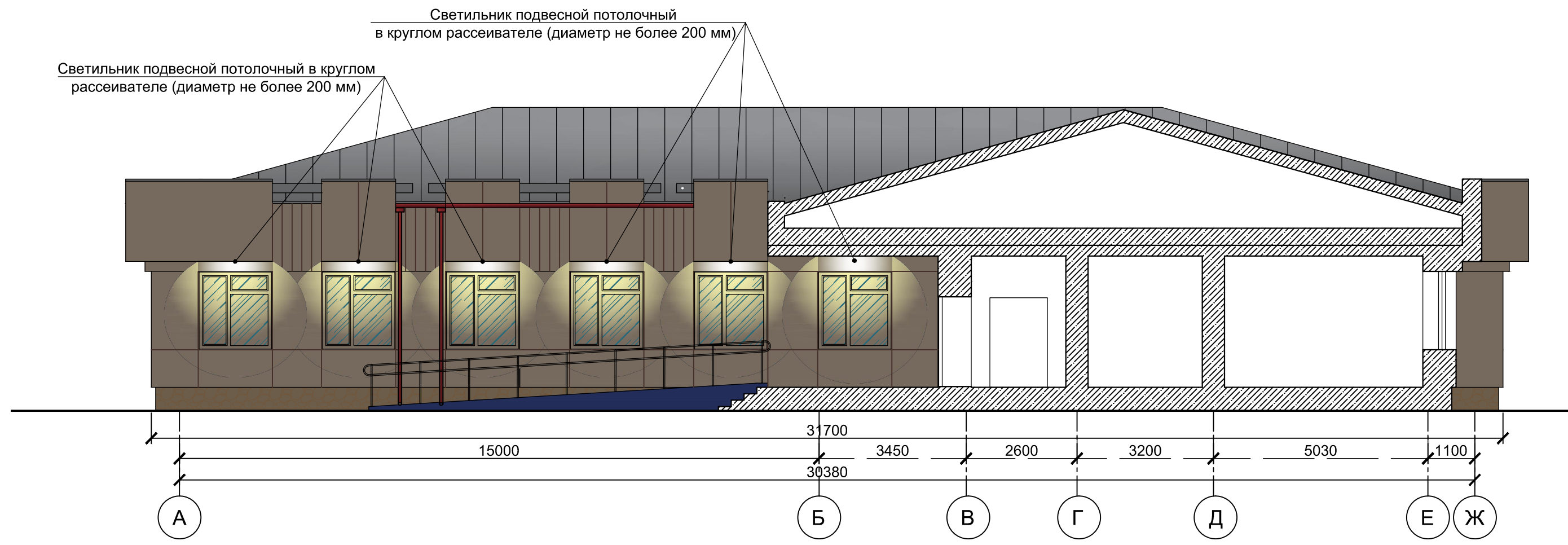


Схема архитектурно-художественной подсветки объекта. Компьютерный монтаж.
Фасад в осях А-Ж. М 1:100.



Лист регистрации изменений