

## ПАСПОРТ ФАСАДОВ

Адрес здания, строения, сооружения: г. Красноярск, ул. Любы Шевцовой, д.53

Год постройки: 1960 год (1-ая этажная постройка), 1963 год (2-ух этажный пристрой)

Автор архитектурного проекта: не известен

Число этажей: переменной этажности – 2,1

Серия (при наличии): не имеется

Назначение: нежилое здание

Статус здания, строения, сооружения (при наличии):

Лицо, ответственное за эксплуатацию: \_\_\_\_\_

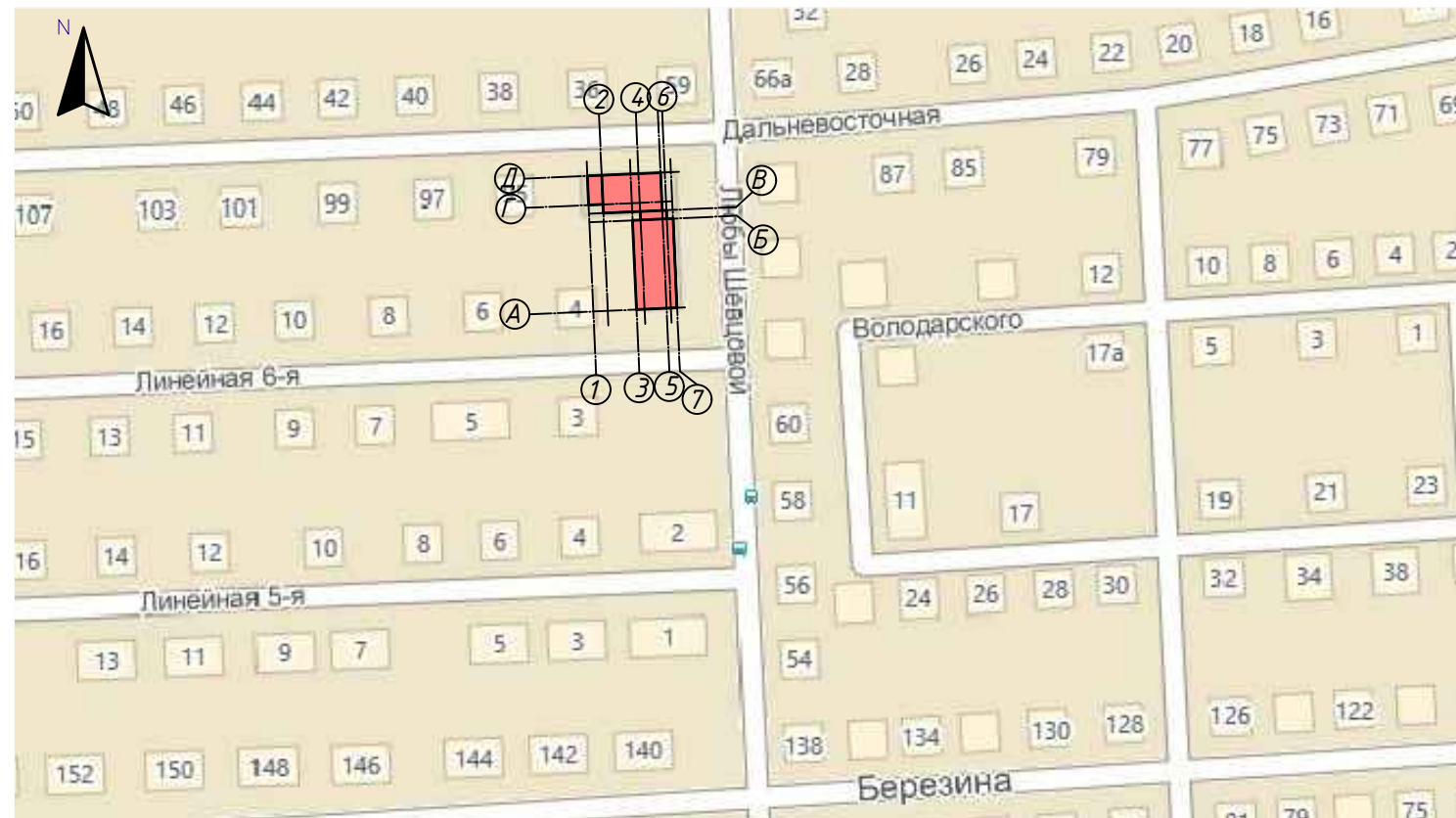
Паспорт фасадов составлен по состоянию на:

\_\_\_\_\_

Актуализирован:

\_\_\_\_\_

## Ситуационный план



– здание по адресу г. Красноярск, Центральный район, ул. Любы Шевцовой, д.53

### Пояснительная записка

Паспорт фасадов здания составлен на объект, расположенный по адресу: г. Красноярск, Центральный район, ул. Любы Шевцовой, д. 53, разработан на основании:

- технического задания Заказчика;
- Постановления №268 от 19.04.2018 «Об Утверждении Архитектурно-художественного регламента улиц, общественных пространств города Красноярска»;
- Постановления №399 от 19.06.2018 «Об Утверждении порядка составления, изменения и согласования паспорта фасадов здания, строений на территории города Красноярска».

Согласно п. 4 Постановления №399 от 19.06.2018 "Изменение внешнего вида фасадов зданий, строений осуществляется после внесения в установленном порядке изменений в паспорт фасадов (в случае его отсутствия - изготовления и согласования паспорта фасадов в установленном порядке), за исключением случаев исполнения предписаний контролирующих органов, выданных в соответствии с требованиями действующего законодательства, судебных решений.

Объект проектирования - нежилое здание переменное этажности с общей площадью 712,4 м<sup>2</sup>, состоит из двух объемов. Деревянная постройка введена в эксплуатацию в 1960 году, поздний кирпичный пристрой в 1963 году. Здание находится в жилой застройке. По основному функциональному назначению объект представляет собой административное здание. На данный момент в нем расположен Комплексный центр социального обслуживания населения Центрального района г. Красноярска. Кадастровый номер 24:50:0000000:0000.

### Техническая характеристика здания

1. Наружные стены 2-ух этажного объема здания выполнены из кирпича и оштукатурены, 1-ый этаж окрашен в белый цвет, 2-ой этаж в светло-голубой цвет. Наружные стены северного 1-ого этажного объема здания рубленые, с деревянной обшивкой. Цоколь кирпичного пристроя переменной высоты, выделен уступом, оштукатурен и окрашен в белый цвет.

2. Кровля здания - двухскатная, выполнена из волнистого асбестоцементного листа. На крыше размещены два слуховых окна. Водоотвод - наружный организованный. Системы водоотведения с кровли - водосточные воронки из оцинкованной стали.

3. Главный вход в здание размещен на восточном фасаде и выделен крыльцом. Крыльцо железобетонное, облицованное керамогранитной плиткой с пандусом и металлическим ограждением. Дверь двухстворчатая (1300x2000мм) из ПВХ профиля с остеклением в верхней части, внизу двери - непрозрачное заполнение. Над входом устроен козырек из металлической крышки на кованых металлических опорах черного цвета. Также слева находится еще один вход - дверь металлическая черного цвета, с таким же козырьком. На северном фасаде расположен еще один выход - дверь металлическая коричневого цвета непосредственно в уровне земли. И один вход ниже уровня земли - дверь ПВХ белого цвета. Над ней устроен козырек на стойках, покрытие асбестоцементные волнистые листы. На западном фасаде имеется 2 выхода со 2-го этажа, оборудованных наружными металлическими лестницами. Двери - ПВХ, белого цвета.

4. Окна здания - ПВХ блоки прямоугольной формы с заполнением стеклопакетами. Все окна белого цвета. Проемы окон обрамлены декоративной обдличкой из фасадной штукатурки. Тип и габаритные размеры оконных блоков следует оставить неизменными.

### Решения, принятые для преобразования фасада:

1. Рекомендуется повторное покрытие штукатуркой с последующим окрашиванием фасадной краской 2-х этажного кирпичного объема в единый цвет с выделением карнизов белым цветом. Деревянный пристрой рекомендуется обшить металлосайдингом (RAL9002). Восстановить поврежденные участки цоколя всего объекта. У 2-х этажного объема оштукатурить цоколь с применением фасадной краски. Цоколь деревянной пристройки доложить кирпичом и обшить сайдингом. Согласно решению Красноярского городского Совета депутатов от 25 июня 2013 года N В-378 "Об утверждении правил благоустройства на территории города Красноярска" и пункту 2.8, фасады зданий, строений, сооружений не должны иметь видимых повреждений и должны содержаться в чистоте в чистоте и технически исправном состоянии.

2. Окрасить конструкции наружных металлических лестниц.

3. Все кабель каналы и гофротрубки окрасить в цвет участка фасада, по которому они проходят. Длина наружной части инженерных сетей, прокладываемых по фасаду здания, должна быть минимально возможной. Согласно решению Красноярского городского Совета депутатов от 25 июня 2013 года N В-378 "Об утверждении правил благоустройства на территории города Красноярска" дополнительные элементы и устройства, дополнительное оборудование должно содержаться в чистоте и технически исправном состоянии, без механических повреждений, нарушения целостности конструкции, быть очищены от грязи и иного мусора, их металлические элементы должны быть очищены от ржавчины и окрашены.

4. Выполнить устройство козырька на боковом фасаде в осях 1-2. А также восстановить покрытие ступеней (оси приняты условно).

5. Демонтировать не используемое оборудование и осветительные приборы.

6. Окрасить или заменить деревянную дверь в осях В-Б (оси приняты условно).

Полное оформление и ремонт фасада привести осуществить в рамках капитального ремонта (по мере выделения денежных средств).

Значимых архитектурных сооружений в непосредственной близости здания нет.


Цветовое решение фасадов и размещение средств наружной информации принято с учетом особенностей окружающей застройки и сохранением архитектурно-художественного облика здания. Принятые в паспорте фасада здания решения соответствуют требованиям экологических, санитарно-гигиенических, противопожарных и других норм, действующих на территории РФ. И обеспечивают безопасную для жизни и здоровья людей эксплуатацию объекта. Предусмотренные паспортом фасада решения не затрагивают конструктивные характеристики надежности и безопасности здания. Несущие способности конструкций не нарушены.

### Состав раздела

Лист	Наименование	Примечание
2	Ситуационный план. Пояснительная записка	стр. 2
3-5	Материалы фотофиксации существующего состояния фасадов	стр. 3,4,5
6	Фотографическое изображение развертки с улицы	стр. 6
7	Колористическое решение главного фасада	стр. 7
8	Колористическое решение боковых фасадов	стр. 8
9	Колористическое решение дворового фасада	стр. 9
10	Схема расположения дополнительного оборудования, дополнительных элементов и устройств на главном фасаде	стр. 11
11	Схема расположения дополнительного оборудования, дополнительных элементов и устройств на боковых фасадах	стр. 12
12	Схема расположения дополнительного оборудования, дополнительных элементов и устройств на дворовом фасаде	стр. 13
13	Лист регистрации изменений	стр. 15

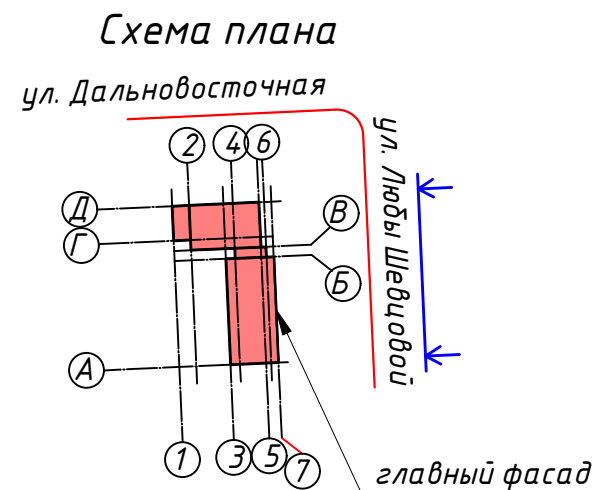
Ш-18-41

г. Красноярск, Центральный район, ул. Любы Шевцовой, д.53

Изм.	Кол. уч.	Лист	№ док.	Подп.	Дата			
Выполнил:		Шурская С.О.			11.18	Паспорт фасада здания Центра социального обслуживания населения Центрального района г. Красноярска		
						Стадия	Лист	Листов
						П	2	
Пояснительная записка Ситуационный план								

Формат А3

Главный фасад (восточный фасад в осях А-Д)



Примечание

1. В связи с особенностями фотофиксации полноразмерного здания, на виде присутствуют геометрические искажения изображения фасада
2. Оси приняты условно

						Ш-18-41			
						г. Красноярск, Центральный район, ул. Лябы Шевцовой, д.53			
Изм.	Кол. уч.	Лист	№ док.	Подп.	Дата	Паспорт фасада здания Центра социального обслуживания населения Центрального района г. Красноярск	Стадия	Лист	Листов
Выполнил:	Шурская С.О.				11.18		П	3	
						Материалы фотофиксации существующего состояния фасадов объекта			

Боковой фасад (северный фасад в осях 7-5)



Боковой фасад (северный фасад в осях 5-2)



Боковой фасад (южный фасад в осях 2-3)



Боковой фасад (южный фасад в осях 3-7)



Боковой фасад (южный фасад в осях 1-2)

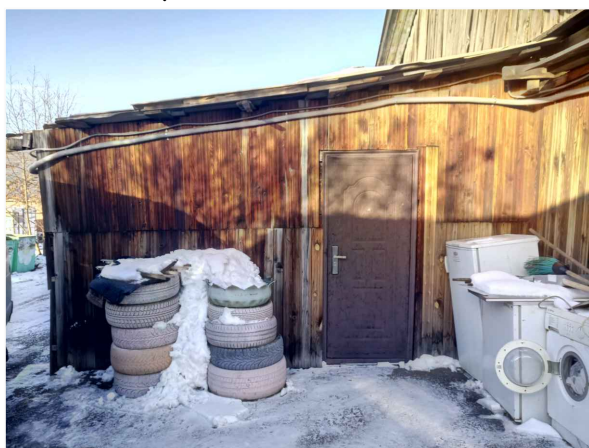
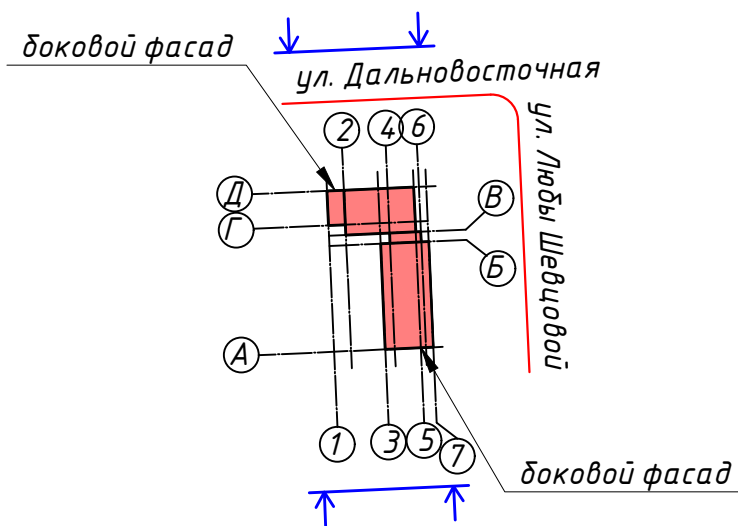


Схема плана



Примечание

1. Оси приняты условно

						Ш-18-41			
						г. Красноярск, Центральный район, ул. Любы Шевцовой, д.53			
Изм.	Кол. уч.	Лист	№ док.	Подп.	Дата	Паспорт фасада здания Центра социального обслуживания населения Центрального района г. Красноярск	Стадия	Лист	Листов
Выполнил:		Шурская С.О.			11.18		П	4	
						Материалы фотофиксации существующего состояния фасадов объекта			

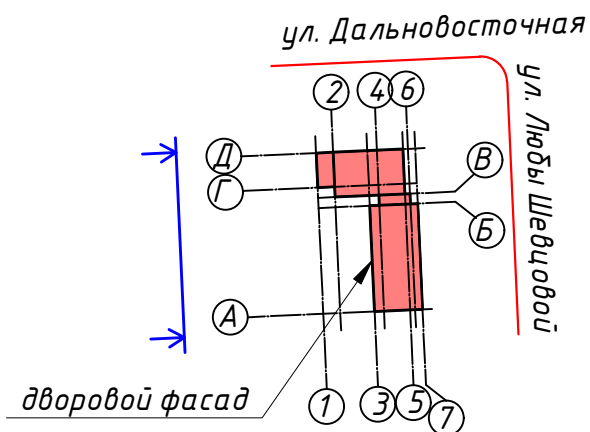
Дворовой фасад (западный фасад в осях Д-Г)



Дворовой фасад (западный фасад в осях В-Б)



Дворовой фасад (западный фасад в осях Г-А)



Примечание  
1. Оси приняты условно

						Ш-18-41			
						г. Красноярск, Центральный район, ул. Любы Шевцовой, д.53			
Изм.	Кол. уч.	Лист	№ док.	Подп.	Дата	Паспорт фасада здания Центра социального обслуживания населения Центрального района г. Красноярск	Стадия	Лист	Листов
Выполнил:		Шурская С.О.			11.18		П	5	
						Материалы фотофиксации существующего состояния фасадов объекта			

Согласовано

Взам. инв. №

Подпись и дата

Инв. № подл.

Фотографическое изображение фасадов с улицы Любы Шевцовой



Согласовано

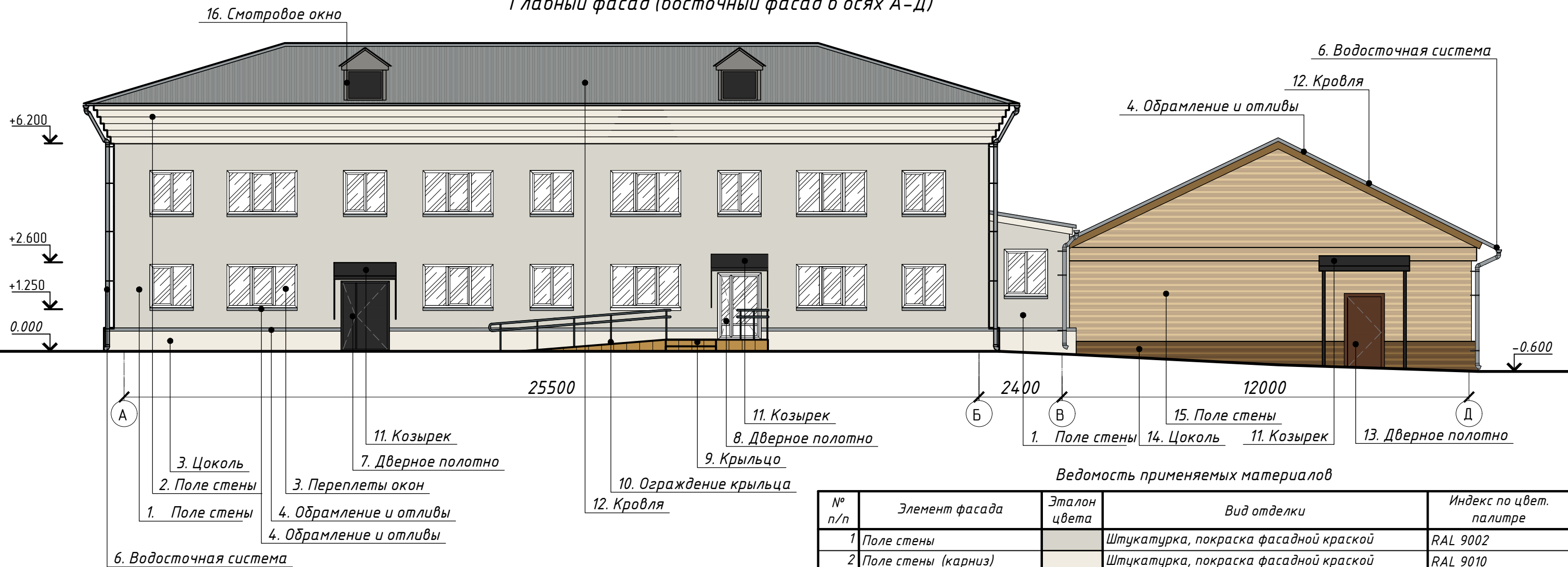
Взам. инв. №

Подпись и дата

Инв. № подл.

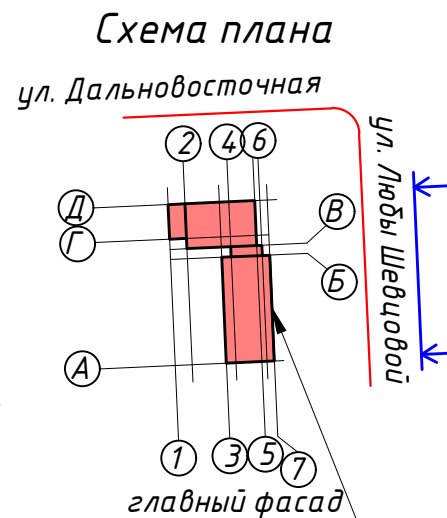
						Ш-18-41			
						г. Красноярск, Центральный район, ул. Любы Шевцовой, д.53			
Изм.	Кол. уч.	Лист	№ док.	Подп.	Дата	Паспорт фасада здания Центра социального обслуживания населения Центрального района г. Красноярск	Стадия	Лист	Листов
Выполнил:		Шурская С.О.			11.18		П	6	
						Фотографическое изображение развертки фасадов			

Главный фасад (восточный фасад в осях А-Д)



Ведомость применяемых материалов

№ п/п	Элемент фасада	Эталон цвета	Вид отделки	Индекс по цвет. палитре
1	Поле стены		Штукатурка, покраска фасадной краской	RAL 9002
2	Поле стены (карниз)		Штукатурка, покраска фасадной краской	RAL 9010
3	Цоколь		Штукатурка, покраска фасадной краской	RAL 9010
4	Переплеты окон		ПВХ профиль, оконный	RAL 9016
5	Обрамление и отливы		Оцинкованная сталь, некрашенная	RAL 7040
6	Водосточная система		Оцинкованная сталь, некрашенная	RAL 7040
7	Дверное полотно		Стальное полотно, порошковая покраска	RAL 9005
8	Дверное полотно		ПВХ профиль дверной	RAL 9016
9	Крыльцо		Керамогранитная плитка	RAL 1024
10	Ограждение крыльца		Хромированная металлическая труба	
11	Козырек		Кованный металл	RAL 9005
12	Кровля		Асбестоцементные волнистые листы	RAL 7042
13	Дверное полотно		Металлическая, порошковая покраска	RAL 8011
14	Цоколь		Металлосайдинг	RAL 8000
15	Поле стены		Металлосайдинг	RAL 1014
16	Смотровое окно		Дерево, покраска	RAL 9007



Примечание

- Оси приняты условно.
- Чертеж выполнен на основании предоставленного Заказчиком технического паспорта нежилого здания от 31 июня 2011г.
- Отметка 0.000 условно принята относительно уровня земли.

						Ш-18-41		
						г. Красноярск, Центральный район, ул. Любы Шевцовой, д.53		
Изм.	Кол. уч.	Лист	№ док.	Подп.	Дата			
Выполнил:	Шурская С.О.				11.18	Паспорт фасада здания Центра социального обслуживания населения Центрального района г. Красноярск		
						Стадия	Лист	Листов
						П	7	
						Колористическое решение фасада М1:120		

Боковой фасад (северный фасад в осях 7-1)

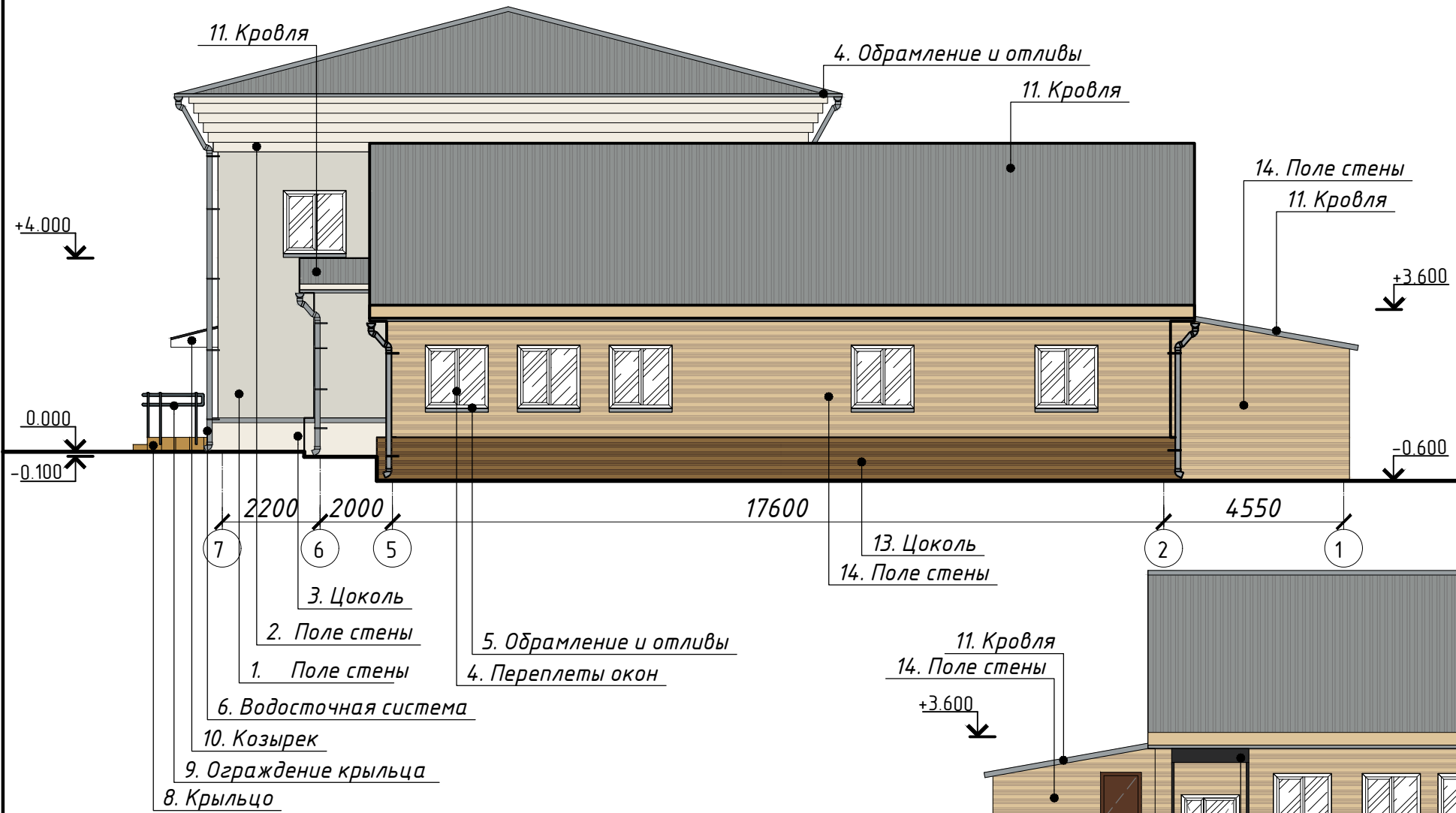
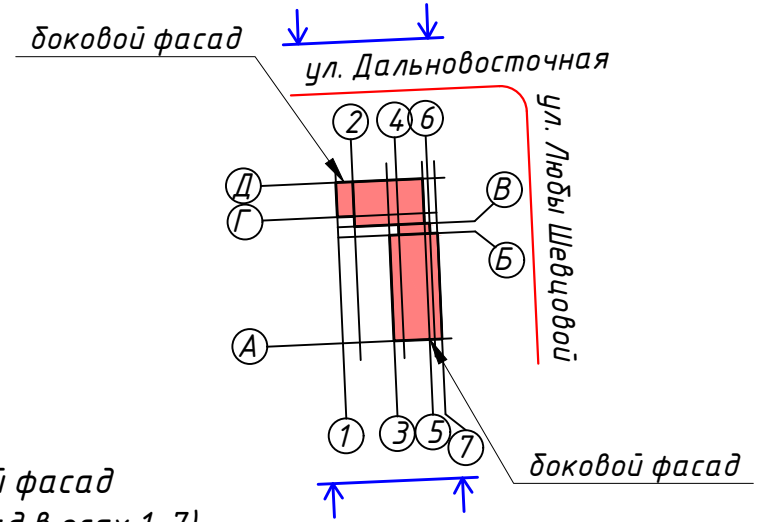
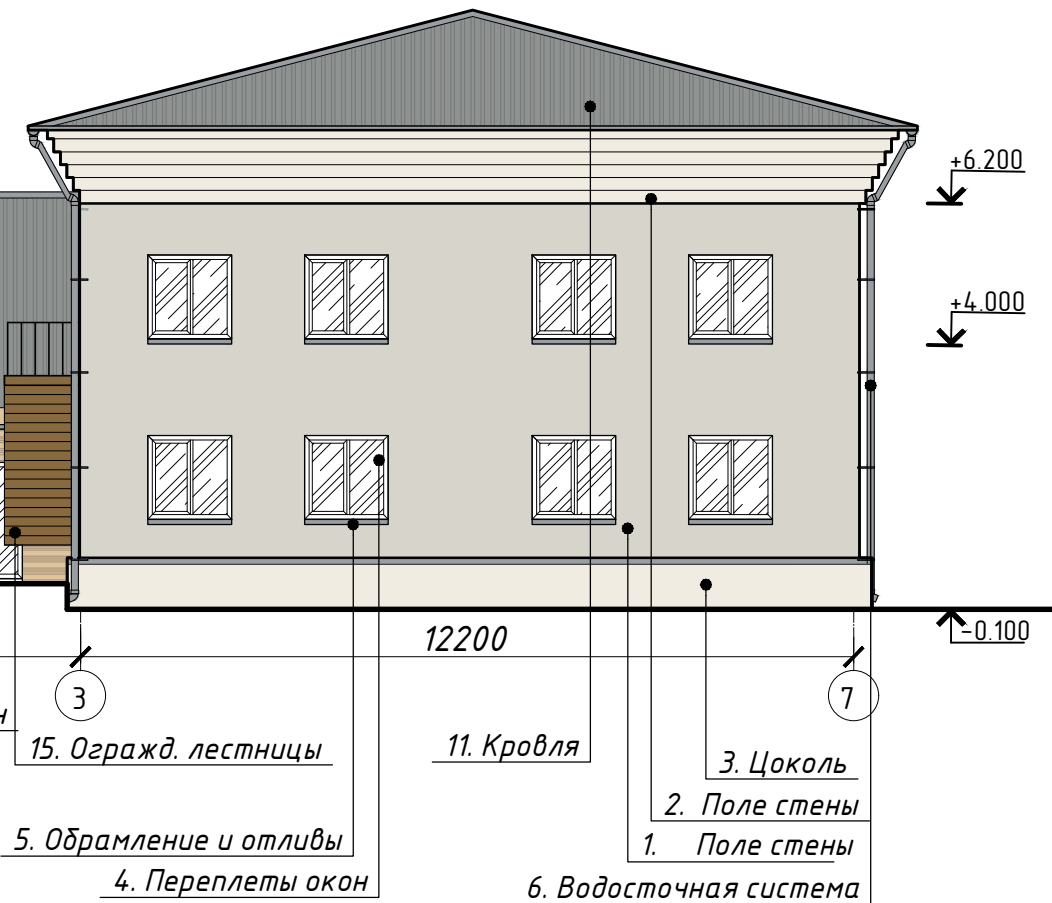


Схема плана



Боковой фасад (южный фасад в осях 1-7)




Ведомость применяемых материалов

№ п/п	Элемент фасада	Эталон цвета	Вид отделки	Индекс по цвет. палитре
1	Поле стены		Штукатурка, покраска фасадной краской	RAL 9002
2	Поле стены		Штукатурка, покраска фасадной краской	RAL 9010
3	Цоколь		Штукатурка, покраска фасадной краской	RAL 9010
4	Переплеты окон		ПВХ профиль, оконный	RAL 9016
5	Обрамление и отливы		Оцинкованная сталь, некрашенная	RAL 7040
6	Водосточная система		Оцинкованная сталь, некрашенная	RAL 7040
7	Дверное полотно		ПВХ профиль дверной	RAL 9016
8	Крыльцо		Керамогранитная плитка	RAL 1024
9	Ограждение крыльца		Хромированная металлическая труба	
10	Козырек		Кованный металл	RAL 9005
11	Кровля		Асбестоцементные волнистые листы	RAL 7042
12	Дверное полотно		Металлическая, порошковая покраска	RAL 8011
13	Цоколь		Металлосайдинг	RAL 8000
14	Поле стены		Металлосайдинг	RAL 1014
15	Ограждение лестницы		Металлическое, порошковая покраска	RAL 8000

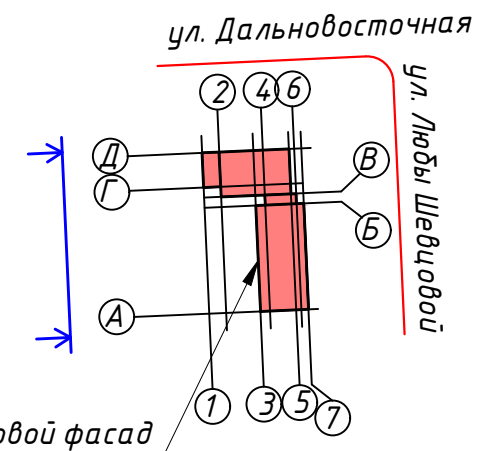
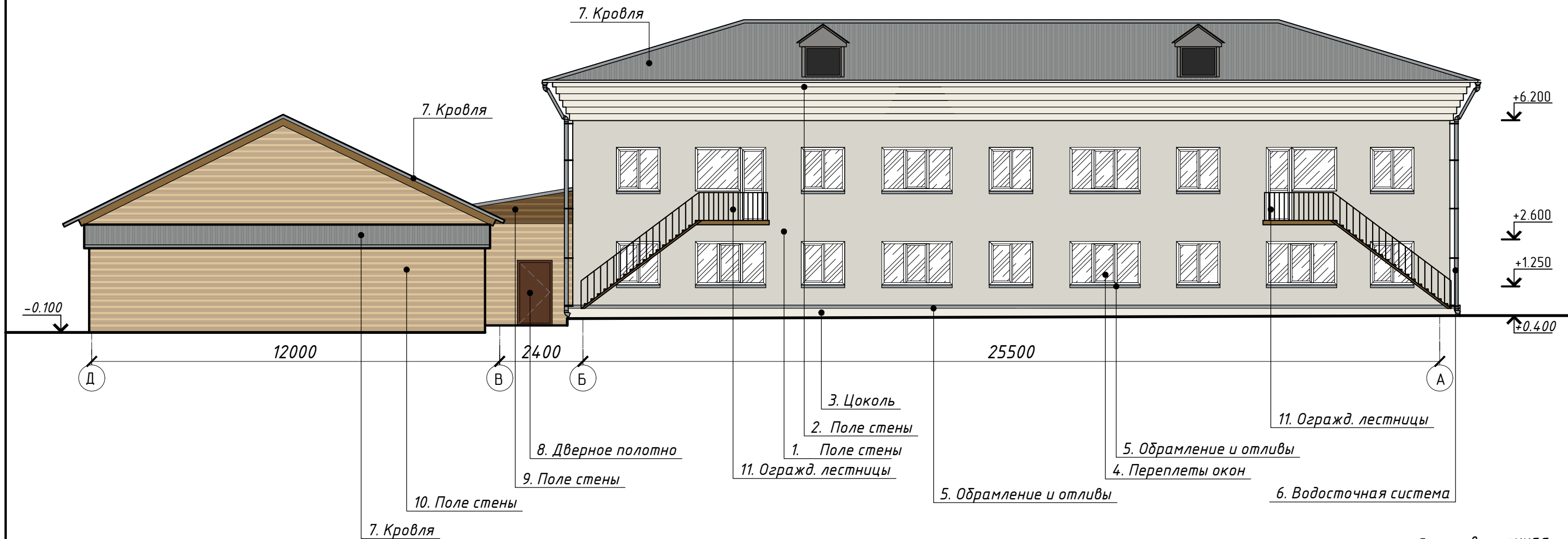
Примечание

- Оси приняты условно.
- Чертеж выполнен на основании предоставленного Заказчиком технического паспорта нежилого здания от 31 июня 2011г.
- Отметка 0.000 условно принята относительно уровня земли.

						Ш-18-41			
						г. Красноярск, Центральный район, ул. Любы Шевцовой, д.53			
Изм.	Кол. уч.	Лист	№ док.	Подп.	Дата	Паспорт фасада здания Центра социального обслуживания населения Центрального района г. Красноярск	Стадия	Лист	Листов
Выполнил:	Шурская С.О.				11.18		П	8	
						Колористическое решение фасада М1:120			



Дворовой фасад (западный фасад в осях Д-А)



Ведомость применяемых материалов

№ п/п	Элемент фасада	Эталон цвета	Вид отделки	Индекс по цвет. палитре
1	Поле стены		Штукатурка, покраска фасадной краской	RAL 9002
2	Поле стены		Штукатурка, покраска фасадной краской	RAL 9010
3	Цоколь		Штукатурка, покраска фасадной краской	RAL 9010
4	Переплеты окон		ПВХ профиль, оконный	RAL 9016
5	Обрамление и отливы		Оцинкованная сталь, некрашенная	RAL 7040
6	Водосточная система		Оцинкованная сталь, некрашенная	RAL 7040
7	Кровля		Асбестоцементные волнистые листы	RAL 7042
8	Дверное полотно		Металлическая, порошковая покраска	RAL 8011
9	Поле стены		Металлосайдинг	RAL 8000
10	Поле стены		Металлосайдинг	RAL 1014
11	Ограждение лестницы		Металлическое, порошковая покраска	RAL 8000
12				
13				
14				

Примечание

- Оси приняты условно.
- Чертеж выполнен на основании предоставленного Заказчиком технического паспорта нежилого здания от 31 июня 2011г.
- Отметка 0.000 условно принята относительно уровня земли.

						Ш-18-41			
						г. Красноярск, Центральный район, ул. Любы Шевцовой, д.53			
Изм.	Кол. уч.	Лист	№ док.	Подп.	Дата	Паспорт фасада здания Центра социального обслуживания населения Центрального района г. Красноярск	Стадия	Лист	Листов
							П	9	
						Колористическое решение фасада М1:120			

Главный фасад (восточный фасад в осях А-Д)

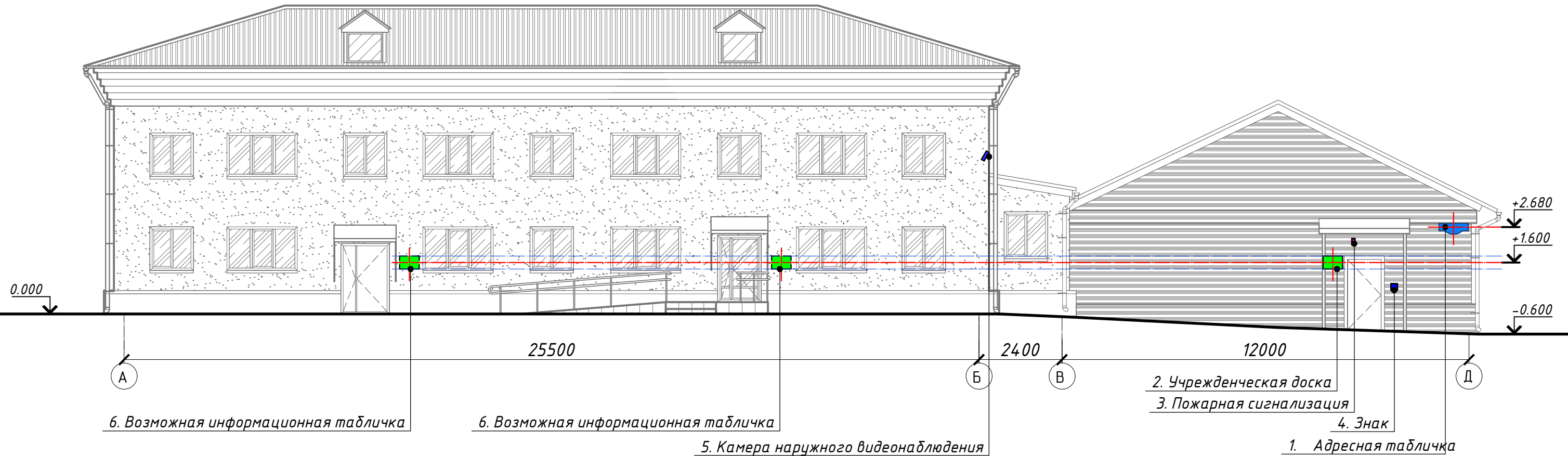
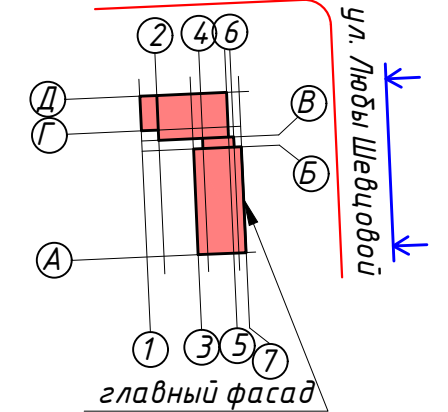


Схема плана

ул. Дальневосточная



Перечень оборудования

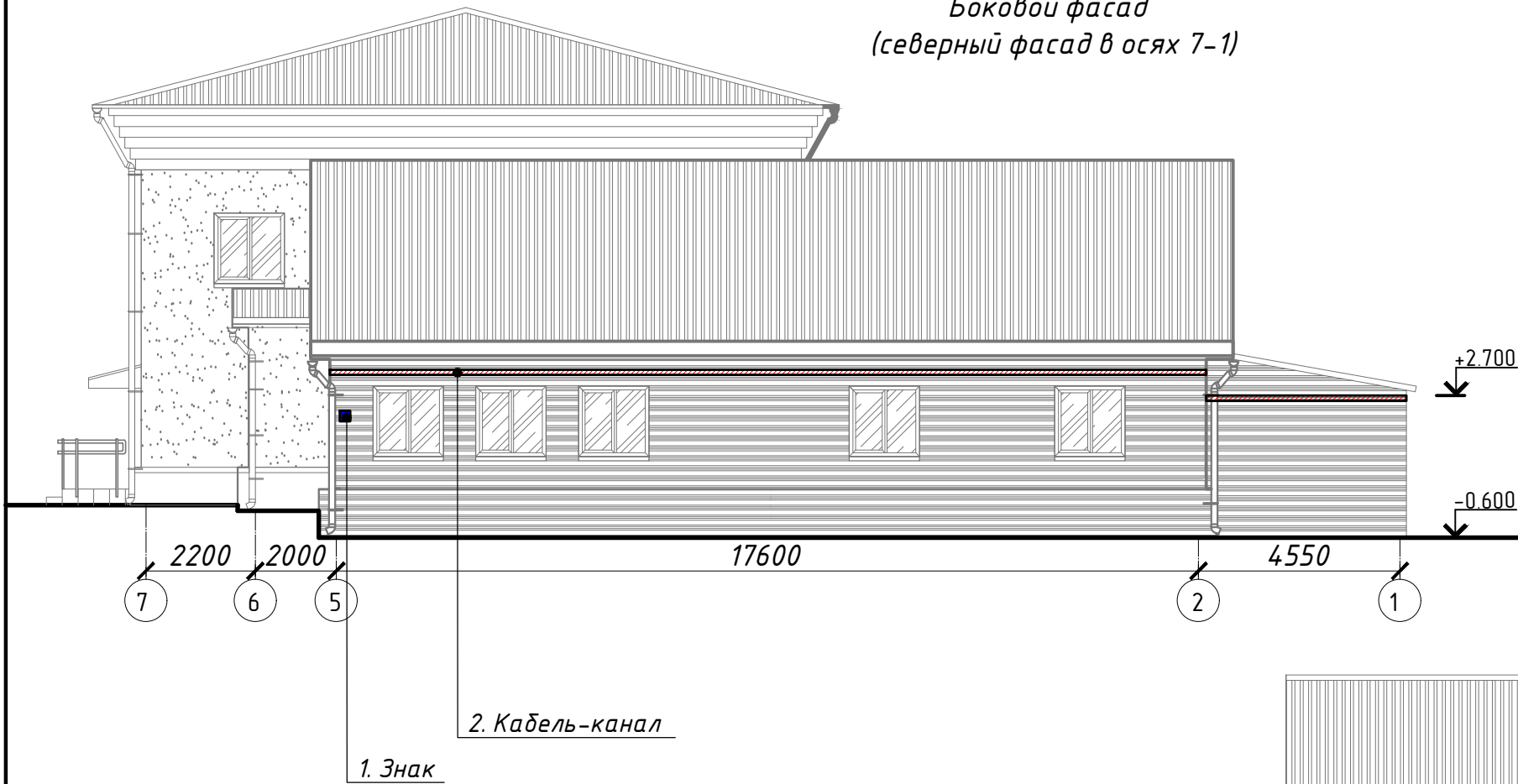
№ п/п	Тип дополнительного оборудования, дополнительных элементов и устройств	Краткое описание	Расположение (фасад, этаж)	Номер листа паспорта фасадов, содержащего схему	Отм.о демонтаже
1	Адресная табличка	Выполнена из металла белого цвета с синими буквами. Возможна замена на световой короб. Размеры: 0.9м. х 0.3м. Кол-во: 2 шт.	Главный фасад	10	
2	Учрежденческая доска	Табличка с названием организации и часами работы. Белые буквы на синей подложке из композитного материала или пластика. Габариты: 0.4м. х 0.6м	Главный фасад, 1-ая пристройка	10	
3	Пожарная сигнализация	Оповещатель охранно-пожарный	Главный фасад, над дверью справа	10	
4	Знак	Обозначающий "курение запрещено". Красные символы на белой основе	Главный фасад, справа двери	10	
5	Камера наружного видеонаблюдения	Закреплена на кронштейне. Цвет корпуса - светлый. Кол-во: 1 шт.	Главный фасад	10	
6	Возможная информационная табличка	Расположена справа от дверных полотен. Возможное исполнение из композитного материала или пластика. Габариты: 0.4м. х 0.6м. Кол-во: 2 шт.	Главный фасад, справа двери	10	

Примечание

- Оси приняты условно.
- Чертеж выполнен на основании предоставленного Заказчиком технического паспорта нежилого здания от 31 июня 2011г.
- Отметка 0.000 условно принята относительно уровня земли.

						Ш-18-41		
						г. Красноярск, Центральный район, ул. Любы Шевцовой, д.53		
Изм.	Кол. уч.	Лист	№ док.	Подп.	Дата			
		Выполнил:	Шурская С.О.		11.18	Паспорт фасада здания Центра социального обслуживания населения Центрального района г. Красноярск		
						Стадия	Лист	Листов
						П	10	
						Схема расположения дополнительного оборудования, дополнительных элементов и устройств		

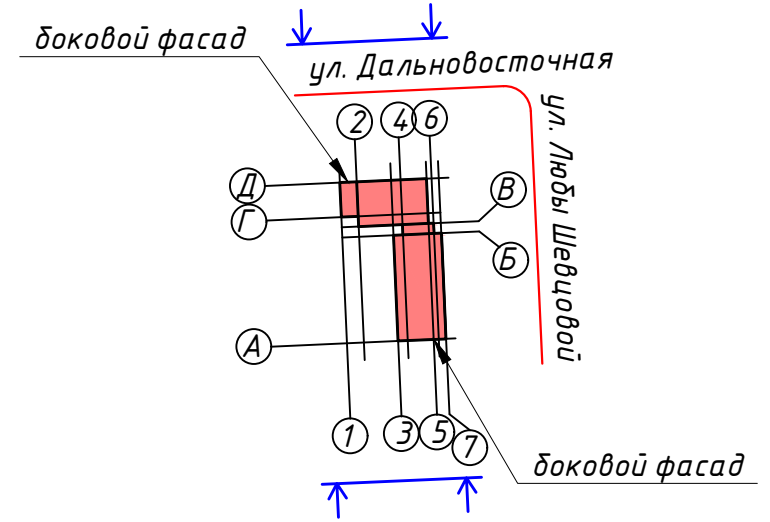
Боковой фасад  
(северный фасад в осях 7-1)



Боковой фасад  
(южный фасад в осях 1-7)



Схема плана



Перечень оборудования

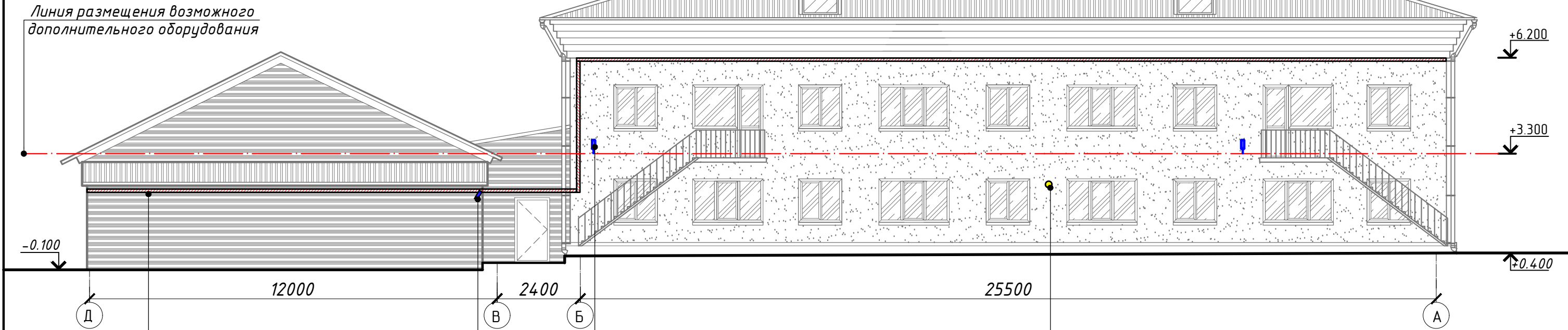
№ п/п	Тип дополнительного оборудования, дополнительных элементов и устройств	Краткое описание	Расположение (фасад, этаж)	Номер листа паспорта фасадов, содержащего схему	Отм. о демонтаже
1	Знак	Знак расположения пожарного гидранта	Боковой фасад	11	
2	Кабель-канал	Скрытая прокладка кабельных путей, окраска в цвет фасада. Гофртрубка	Боковой фасад	11	
3	Камера наружного видеонаблюдения	Цвет корпуса в основной цвет фасада. Количество: 2 шт.	Боковой фасад	11	

Примечание

- Оси приняты условно.
- Чертеж выполнен на основании предоставленного Заказчиком технического паспорта нежилого здания от 31 июня 2011г.
- Отметка 0.000 условно принята относительно уровня земли.

						Ш-18-41			
						г. Красноярск, Центральный район, ул. Любы Шевцовой, д.53			
Изм.	Кол. уч.	Лист	№ док.	Подп.	Дата	Паспорт фасада здания Центра социального обслуживания населения Центрального района г. Красноярск	Стадия	Лист	Листов
Выполнил:	Шурская С.О.				11.18		П	11	
						Схема расположения дополнительного оборудования, дополнительных элементов и устройств			

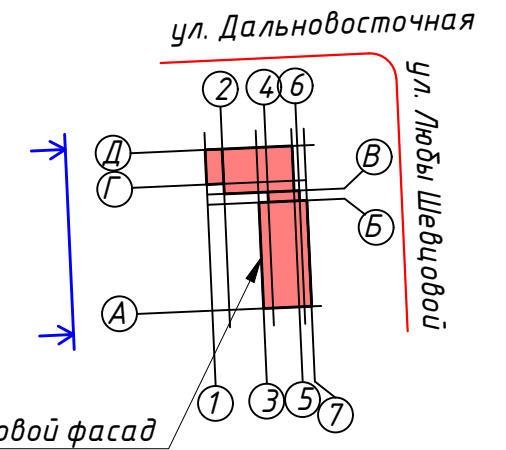
Дворовой фасад (западный фасад в осях Д-А)



3. Камера наружного видеонаблюдения  
2. Кабель-канал

1. Уличный фонарь

4. Точечный светильник



Примечание

- Оси приняты условно.
- Чертеж выполнен на основании предоставленного Заказчиком технического паспорта нежилого здания от 31 июня 2011г.
- Отметка 0.000 условно принята относительно уровня земли.

Перечень оборудования


№ п/п	Тип дополнительного оборудования, дополнительных элементов и устройств	Краткое описание	Расположение (фасад, этаж)	Номер листа паспорта фасадов, содержащего схему	Отм.о демонтаже
1	Уличный фонарь	Количество : 2 шт.	Дворовой фасад	12	
2	Кабель-канал	Скрытая прокладка кабельных путей, окраска в цвет фасада. Гофртрубка	Дворовой фасад	12	
3	Камера наружного видеонаблюдения	Цвет корпуса в основной цвет фасада. Количество: 1 шт.	Дворовой фасад	12	
4	Точечный светильник	Количество : 1 шт.	Дворовой фасад	12	

						Ш-18-41			
						г. Красноярск, Центральный район, ул. Любы Шевцовой, д.53			
Изм.	Кол. уч.	Лист	№ док.	Подп.	Дата	Паспорт фасада здания Центра социального обслуживания населения Центрального района г. Красноярск	Стадия	Лист	Листов
Выполнил:	Шурская С.О.				11.18		П	12	
						Схема расположения дополнительного оборудования, дополнительных элементов и устройств			

*Лист регистрации изменений*

*Ш-18-41*

*г. Красноярск, Центральный район, ул. Любы Шевцовой, д.53*

Изм.	Кол. уч.	Лист	№ док.	Подп.	Дата				
Выполнил:		Шурская С.О.			11.18	Паспорт фасада здания Центра социального обслуживания населения Центрального района г. Красноярска	Стадия	Лист	Листов
							П	13	
<i>Лист регистрации изменений</i>									

Современные  
Рекламные  
Системы