

Решение о согласовании № \_\_\_\_\_  
от "\_\_\_" \_\_\_\_\_ 20\_\_ г.

\_\_\_\_\_  
(подпись)

М.П.

## ПАСПОРТ ФАСАДОВ

Адрес здания, строения, сооружения: г. Красноярск, ул. Линейная, д. 120

Год постройки: 2017

Автор архитектурного проекта: Власов А.В.

Число этажей: 17

Назначение: жилой комплекс

Лицо, ответственное за эксплуатацию: \_\_\_\_\_

\_\_\_\_\_

Паспорт фасадов составлен  
по состоянию на "09" октября 2018 г.

Актуализирован "\_\_\_" \_\_\_\_\_ г.

Паспорт выполнен: ООО "СФУ - Универсал технология"

## СОДЕРЖАНИЕ АЛЬБОМА

Лист	Наименование	Примечание
1	Содержание. Пояснительная записка. Ситуационная схема	
2-8	Материалы фотофиксации существующего состояния фасадов	
9-11	Колористическое решение фасадов	
12-13	Схема дополнительного оборудования	
14-15	Схема архитектурно-художественной подсветки	
16	Лист регистрации изменений	

## ПОЯСНИТЕЛЬНАЯ ЗАПИСКА

Паспорт фасада здания по адресу: г. Красноярск, ул. Линейная, 120 разработан на основании:

- технического задания заказчика;
- постановления администрации г. Красноярска №399 от 19.06.2018 года "Об утверждении порядка составления, изменения и согласования паспорта фасадов зданий, строений на территории города Красноярска".

### Объект проектирования

По основному функциональному назначению объект представляет собой высотный жилой дом с обслуживанием. Объект введен в эксплуатацию в 2017 году.

Здание является частью нового жилого комплекса ARBAN SMART, расположенного в районе "Покровский". Важными точками восприятия здания жилого комплекса являются просветы улиц Линейной и Караульной.

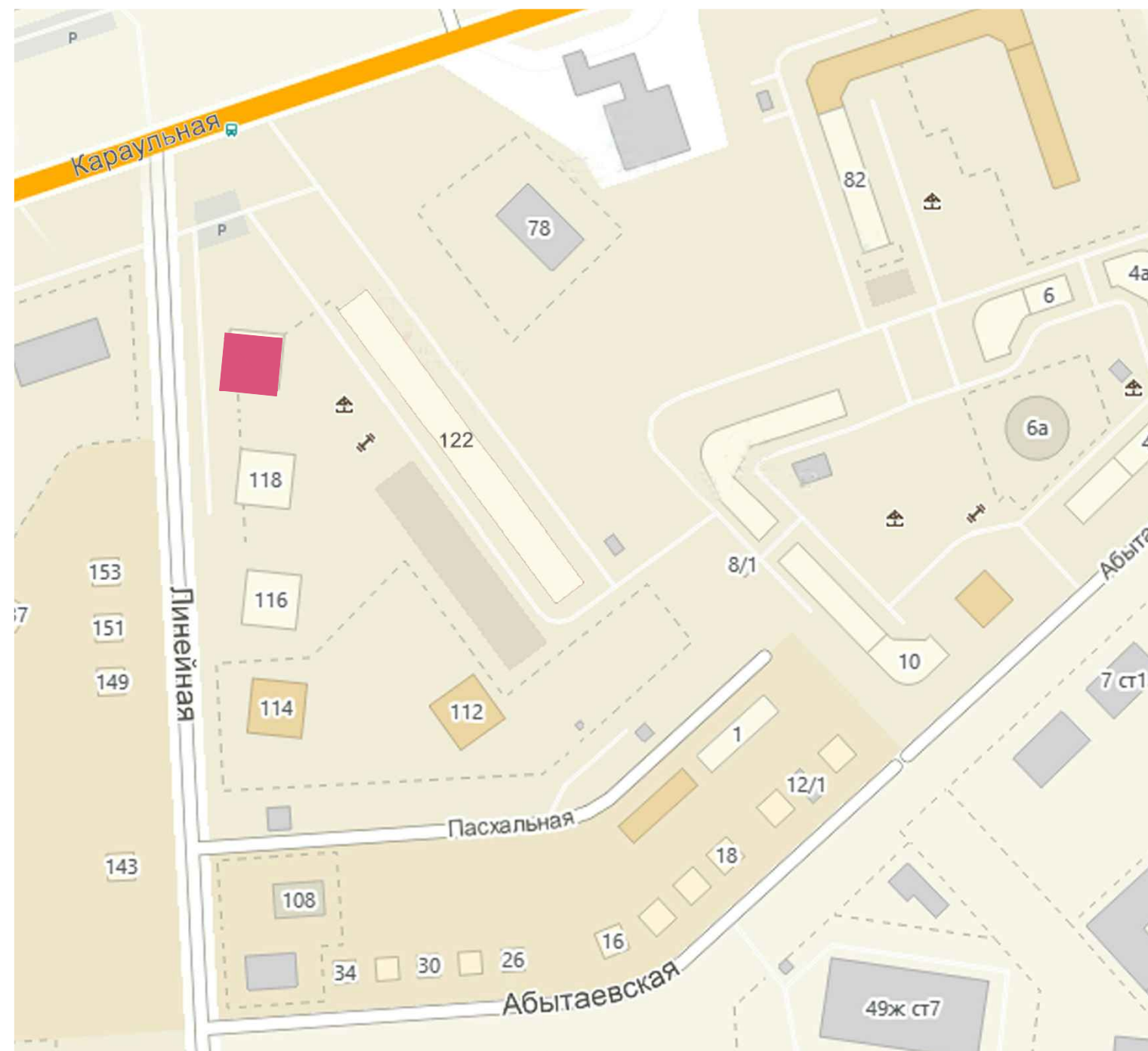
В соответствии с разработанным паспортом фасадов должно вестись выполнение работ по капитальному ремонту наружных элементов здания. В случае ремонта кровли не предполагается изменение ее конфигурации и изменение в выборе кровельного материала. Ремонт стен осуществляется путем восстановления существующей отделки. Тип и габаритные размеры оконных блоков, балконов и лоджий, подлежащие замене, необходимо принять из единого материала не меняя форму и конструкции переплетов.

Архитектурно-художественная подсветка не предусматривается. Внешние блоки кондиционеров необходимо демонтировать - конструкции наружных стен жилого дома не предназначены для размещения внешних блоков кондиционеров на фасадах.

Привести фасады в соответствие паспорту не позднее чем через год после утверждения паспорта фасадов.

Принятые в паспорте фасадов решения соответствуют требованиям экологических, санитарно-гигиенических, противопожарных и других норм, действующих на территории Российской Федерации и обеспечивают безопасную для жизни и здоровья эксплуатацию объекта. Предусмотренные паспортом решения не затрагивают конструктивные и другие характеристики надежности и безопасности здания. Несущие способности конструкций не нарушены.

## СИТУАЦИОННАЯ СХЕМА



здание жилого комплекса ARBAN SMART 3

Изм.	Кол.уч.	Лист	№ док.	Подпись	Дата	Паспорт фасадов жилого комплекса ARBAN SMART 3 по ул. Линейная, 120 в г.Красноярске			
						Общие данные	Стадия	Лист	Листов
								01	16
						Содержание альбома. Ситуационная схема. Пояснительная записка.	ООО "СФУ - Универсал технология"		





БОКОВОЙ ФАСАД - ЮЖНЫЙ  
(со стороны ул. Караульная)

Изм.	Кол.уч.	Лист	№ док.	Подпись	Дата				
						Паспорт фасадов жилого комплекса АРБАН SMART 3 по ул. Линейная, 120 в г.Красноярске			
						Материалы фотофиксации существующего состояния фасадов	Стадия	Лист	Листов
								02	16
						Боковой фасад - южный	ООО "СФУ - Универсал технология"		



ДВОРОВОЙ ФАСАД - ВОСТОЧНЫЙ  
(со стороны ул. Шахтеров)



Изм.	Кол.уч.	Лист	№док.	Подпись	Дата				
						Паспорт фасадов жилого комплекса АРБАН SMART 3 по ул. Линейная, 120 в г.Красноярске			
						Материалы фотофиксации существующего состояния фасадов	Стадия	Лист	Листов
								03	16
						Дворовой фасад - восточный	ООО "СФУ - Универсал технология"		



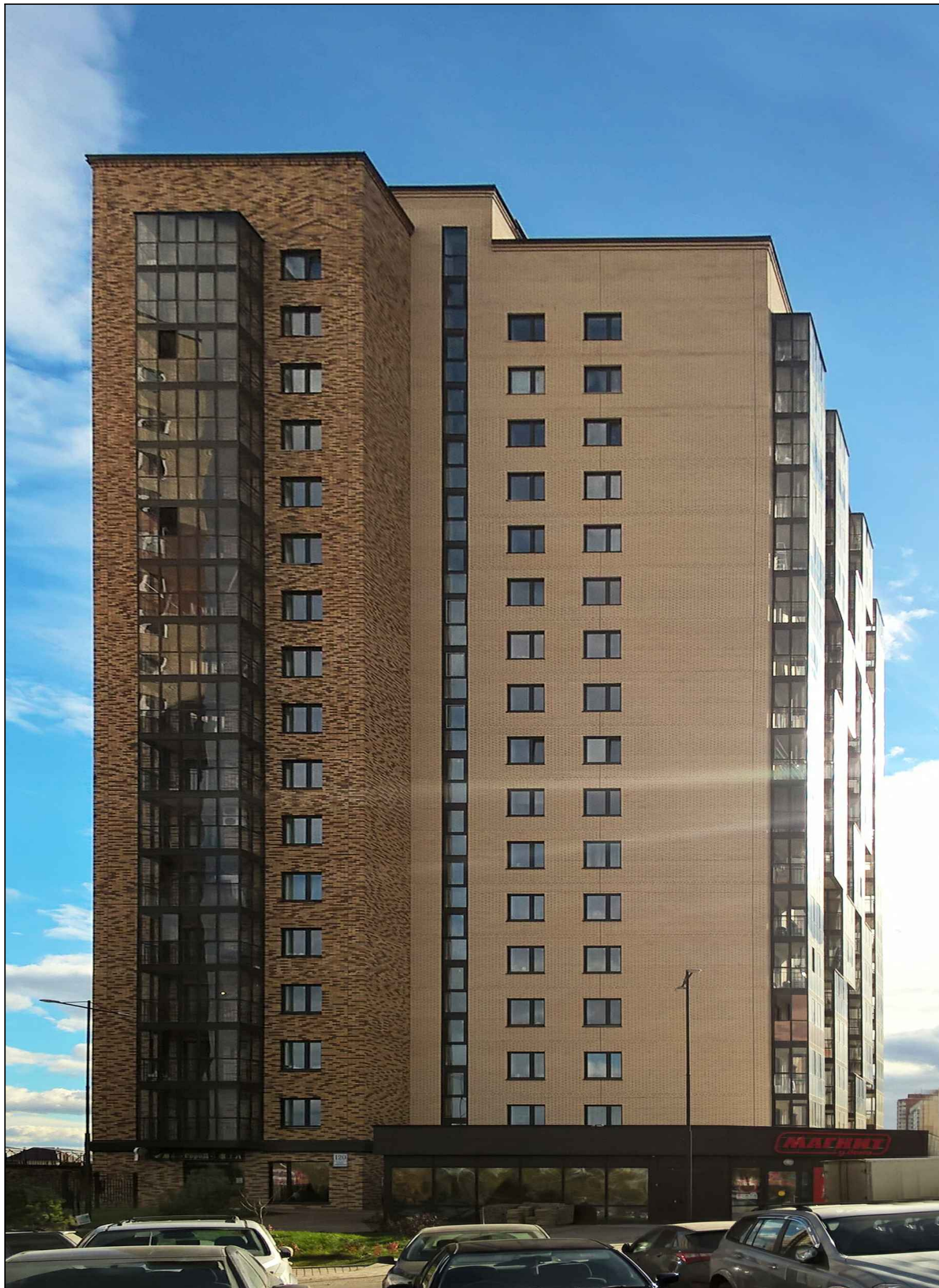
ГЛАВНЫЙ ФАСАД - ЗАПАДНЫЙ  
(со стороны ул. Линейная)



Изм.	Кол.уч.	Лист	№док.	Подпись	Дата				
						Паспорт фасадов жилого комплекса АРБАН SMART 3 по ул. Линейная, 120 в г.Красноярске			
						Материалы фотофиксации существующего состояния фасадов	Стадия	Лист	Листов
								04	16
						Главный фасад - западный	ООО "СФУ - Универсал технология"		



БОКОВОЙ ФАСАД - СЕВЕРНЫЙ  
(со стороны ул. Караульная)



Изм.	Кол.уч.	Лист	№док.	Подпись	Дата				
						Паспорт фасадов жилого комплекса АРБАН SMART 3 по ул. Линейная, 120 в г.Красноярске			
						Материалы фотофиксации существующего состояния фасадов	Стадия	Лист	Листов
								05	16
						Боковой фасад - северный	ООО "СФУ - Универсал технология"		





ул. Линейная, д. 120

РАЗВЕРТКА (со стороны ул. Пасхальная)

Изм.	Кол.уч.	Лист	№док.	Подпись	Дата				
						Паспорт фасадов жилого комплекса АРБАН SMART 3 по ул. Линейная, 120 в г.Красноярске			
						Материалы фотофиксации существующего состояния фасадов	Стадия	Лист	Листов
								06	16
						Развертка	ООО "СФУ - Универсал технология"		





ул. Линейная, д. 120

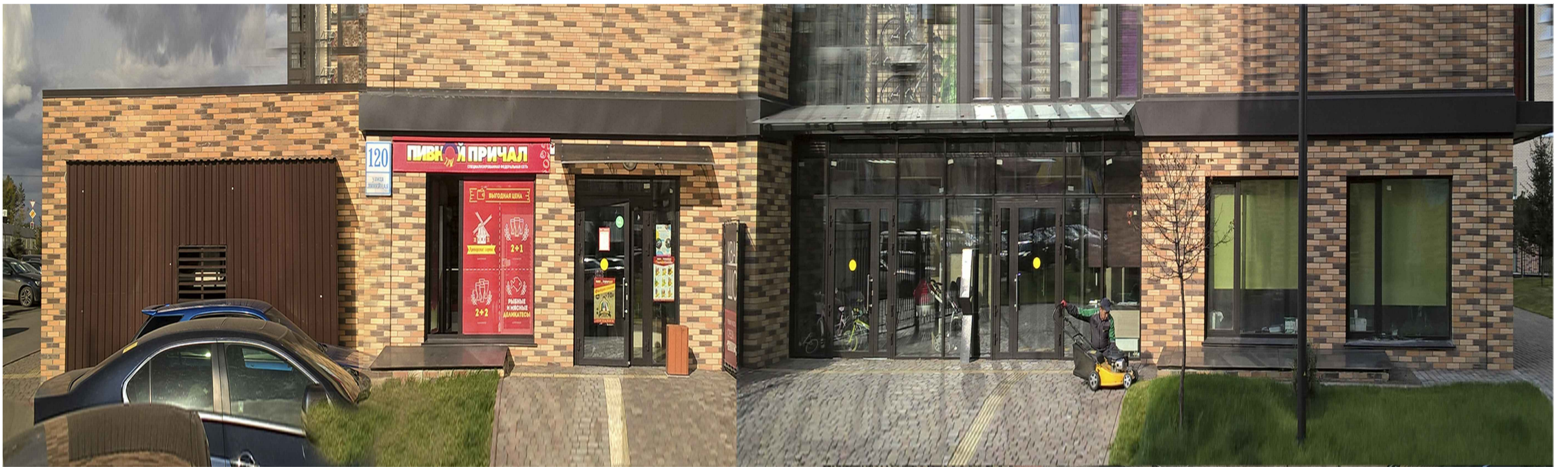
РАЗВЕРТКА (со стороны ул. Линейная)

Изм.	Кол.уч.	Лист	№док.	Подпись	Дата	Паспорт фасадов жилого комплекса АРБАН SMART 3 по ул. Линейная, 120 в г.Красноярске			
						Материалы фотофиксации существующего состояния фасадов	Стадия	Лист	Листов
								07	16
						Развертка	ООО "СФУ - Универсал технология"		





ГЛАВНЫЙ ФАСАД (ЗАПАДНЫЙ)



БОКОВОЙ ФАСАД (ЮЖНЫЙ)



ДВОРОВОЙ ФАСАД (ВОСТОЧНЫЙ)



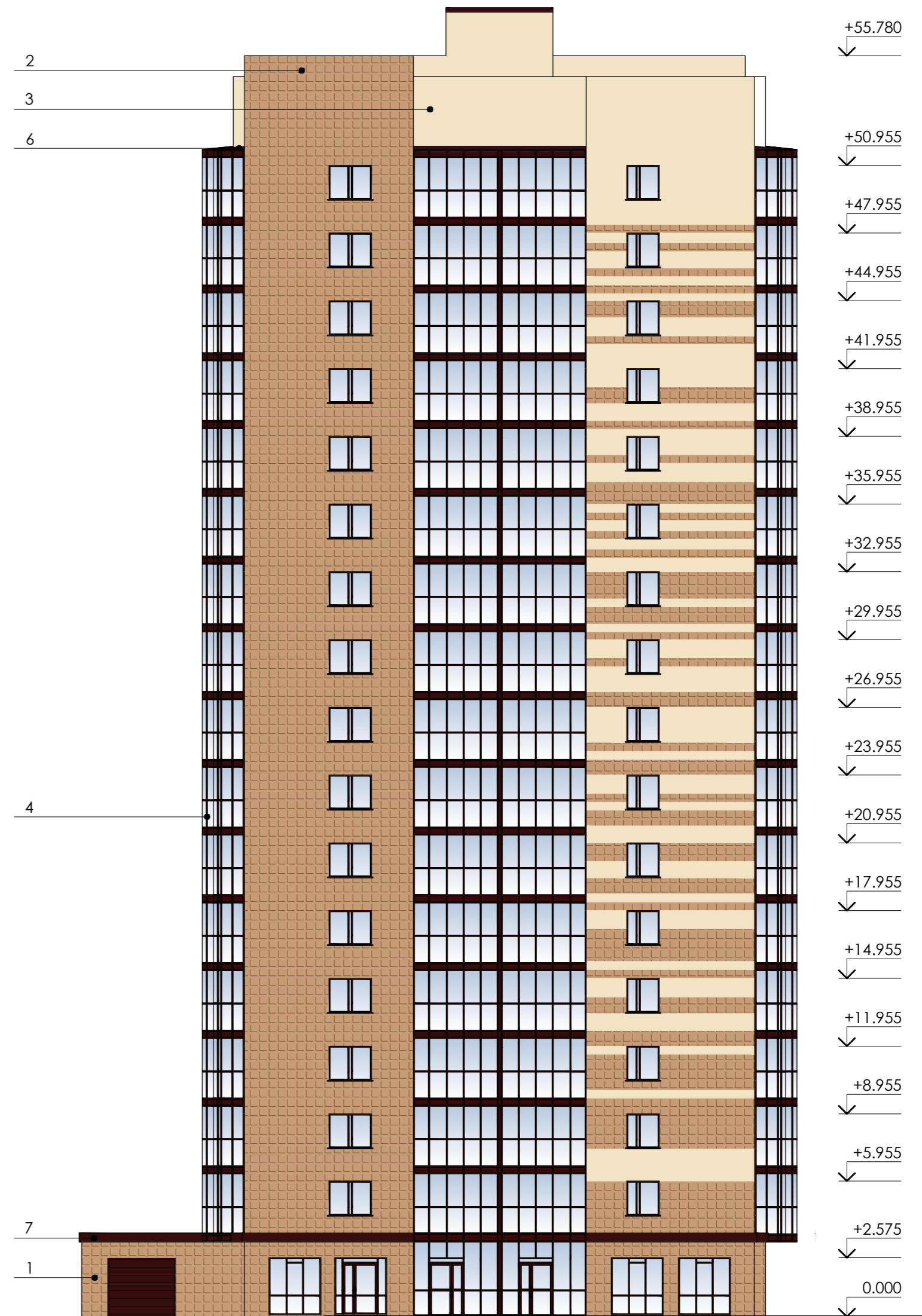
БОКОВОЙ ФАСАД (СЕВЕРНЫЙ)

Изм.	Кол.уч.	Лист	№ док.	Подпись	Дата	Паспорт фасадов жилого комплекса АРБАН SMART 3 по ул. Линейная, 120 в г.Красноярске			
						Материалы фотофиксации существующего состояния фасадов	Стадия	Лист	Листов
								08	16
						Фрагменты фасадов	000 "СФУ - Универсал технология"		





ГЛАВНЫЙ ФАСАД (ЗАПАДНЫЙ)



БОКОВОЙ ФАСАД (ЮЖНЫЙ)

Изм.	Кол.уч.	Лист	№ док.	Подпись	Дата				
						Паспорт фасадов жилого комплекса АРБАН SMART 3 по ул. Линейная, 120 в г.Красноярске			
						Колористическое решение фасадов (Схемы с указанием цвета по колеровочной палитре)	Стадия	Лист	Листов
								09	16
						Главный фасад (западный) - М1:200, боковой фасад (южный) - М1:200	ООО "СФУ - Универсал технология"		





БОКОВОЙ ФАСАД (СЕВЕРНЫЙ)

5



ДВОРОВОЙ ФАСАД (ВОСТОЧНЫЙ)

Изм.	Кол.уч.	Лист	№ док.	Подпись	Дата				
						Паспорт фасадов жилого комплекса АРБАН SMART 3 по ул. Линейная, 120 в г.Красноярске			
						Колористическое решение фасадов (Схемы с указанием цвета по колеровочной палитре)	Стадия	Лист	Листов
								10	16
						Боковой фасад (северный) - М1:200, дворовой фасад (восточный) - М1:200	ООО "СФУ - Универсал технология"		



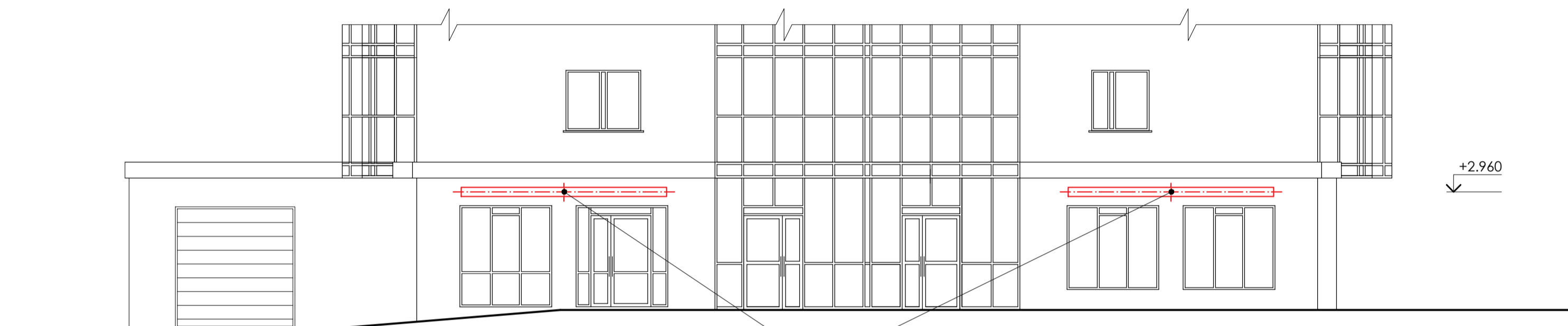






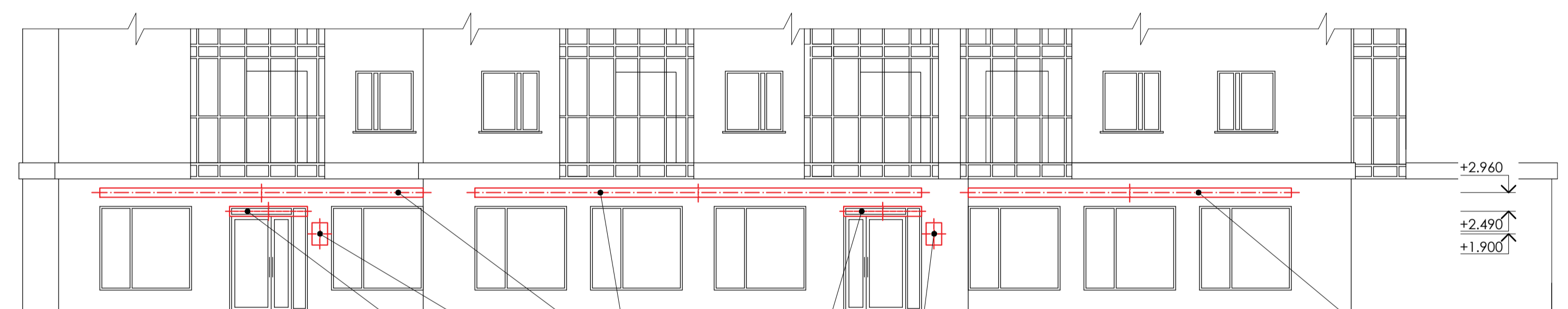
ГЛАВНЫЙ ФАСАД (ЗАПАДНЫЙ)

5



БОКОВОЙ ФАСАД (ЮЖНЫЙ)

3



ДВОРОВОЙ ФАСАД (ВОСТОЧНЫЙ)

1

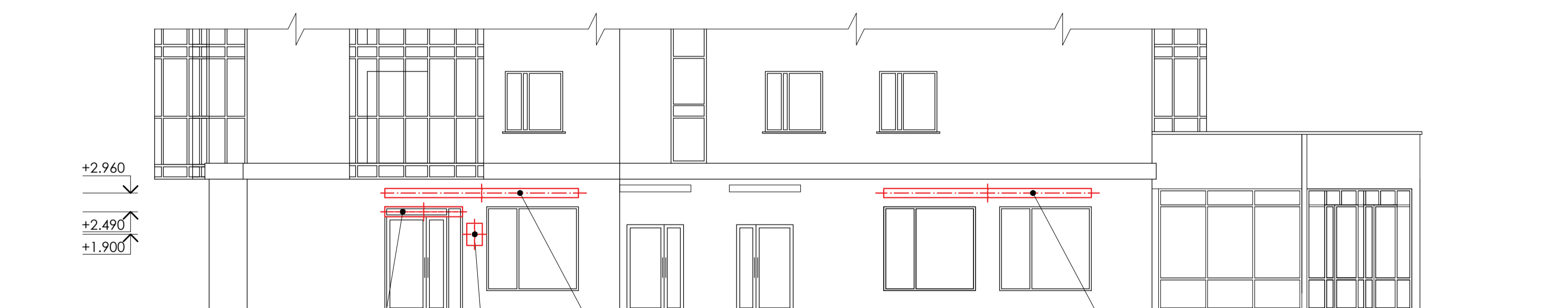
2

3

1

2

3



БОКОВОЙ ФАСАД (СЕВЕРНЫЙ)

1

2

3

3

						Паспорт фасадов жилого комплекса АРБАН SMART 3 по ул. Линейная, 120 в г.Красноярске			
Изм.	Кол.уч.	Лист	№док.	Подпись	Дата	Схема дополнительного оборудования, дополнительных элементов и устройств	Стадия	Лист	Листов
								12	16
Фрагменты главного фасада (западного), бокового фасада (южного), бокового фасада (северного), дворового фасада (восточного) - M1:100							000 "СФУ - Универсал технология"		



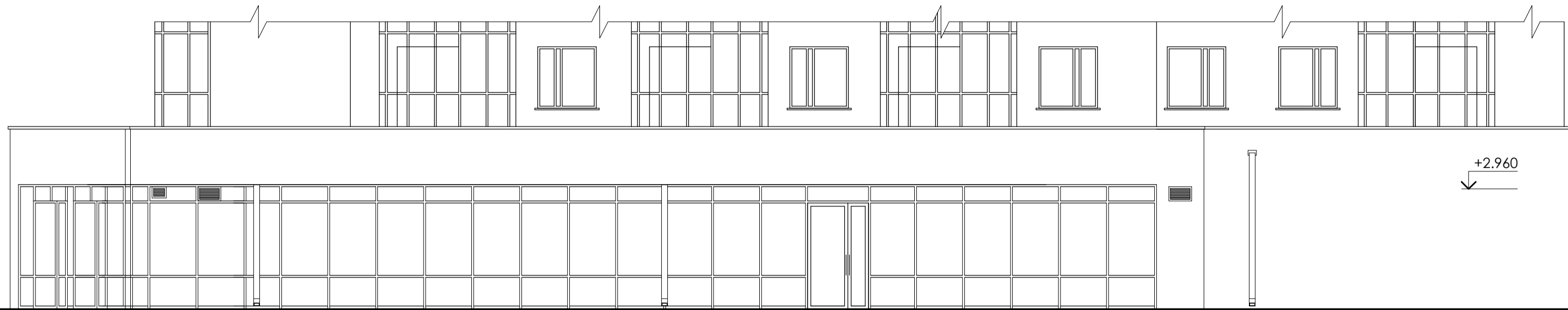
**ПЕРЕЧЕНЬ ДОПОЛНИТЕЛЬНОГО ОБОРУДОВАНИЯ**

N п/п	Тип дополнительного оборудования, дополнительного элемента или устройства	Краткое описание	Расположение (фасад, этаж)	Номер листа паспорта фасадов, содержащего схему	Отметка о демонтаже
1	Информационная конструкция	Вывеска размещается непосредственно над входом в помещение. Вывеска должна представлять собой световой короб либо короб с объемными световыми буквами. Габариты вывески ограничиваются по ширине - шириной входной группы, по высоте - 250 мм. Толщина короба не должна превышать расстояние от лицевой части двери до границы несущих стен. Вывеска должна крепиться к алюминиевому профилю входной группы кровельными креплениями. Элементы информационной конструкции рекомендуется выполнять в нейтральных цветах или в цветах фасада, на котором расположена конструкция.	Боковой фасад (северный), дворовой фасад (восточный), главный фасад (западный) - 1 этаж	12	
2	Информационная табличка	Максимальный размер информационных табличек - 400 мм по ширине и 600 мм по высоте. Расстояние от уровня земли до верхнего края информационной таблички не должно превышать 2200 мм, а расстояние до нижнего края не должно быть менее 1000 мм. Элементы таблички рекомендуется выполнять в нейтральных цветах или в цветах фасада, на котором расположена вывеска.	Боковой фасад (северный), дворовой фасад (восточный), главный фасад (западный) - 1 этаж	12	
3	Информационная конструкция	Размещается над верхней границей окон и дверей ниже металлического фриза на высоте 2960 мм. Высота не более 500 мм, ширина привязывается к крайним осям оконных или дверных проемов (при размещении только над одним оконным или дверным проемом, ширина принимается равной ширине этого проема; при размещении над несколькими проемами, ширина слева ограничивается крайней левой осью крайнего левого проема - справа крайней правой осью крайнего правого проема). Элементы информационной конструкции рекомендуется выполнять в нейтральных цветах или в цветах фасада, на котором расположена конструкция.	Боковой фасад (северный), боковой фасад (южный), дворовой фасад (восточный), главный фасад (западный) - 1 этаж	12	
4	Знак городской информации	Фигурная табличка, выполненная из пластика, оклеенная пленкой ORACAL, с надписью "120 улица Линейная" в две строки. Способ крепления непосредственной на стену. Цвет фона белый (ORACAL 10), цвет букв и обводки темно синий (ORACAL 49м). Размер 200x600(н)	Главный фасад (западный) - 1 этаж	12	
5	Информационная конструкция	Конструкция из отдельных букв с фигурным контуром с надписью в две строки. Буквы и контур выполнены из пластика "коматекс", имеют внутреннюю подсветку, оклеены пленкой ORACAL красного цвета (ORACAL 31). Способ крепления непосредственно к конструкции стены. Размер 3300x830(н)	Главный фасад (западный) - 1 этаж	12	

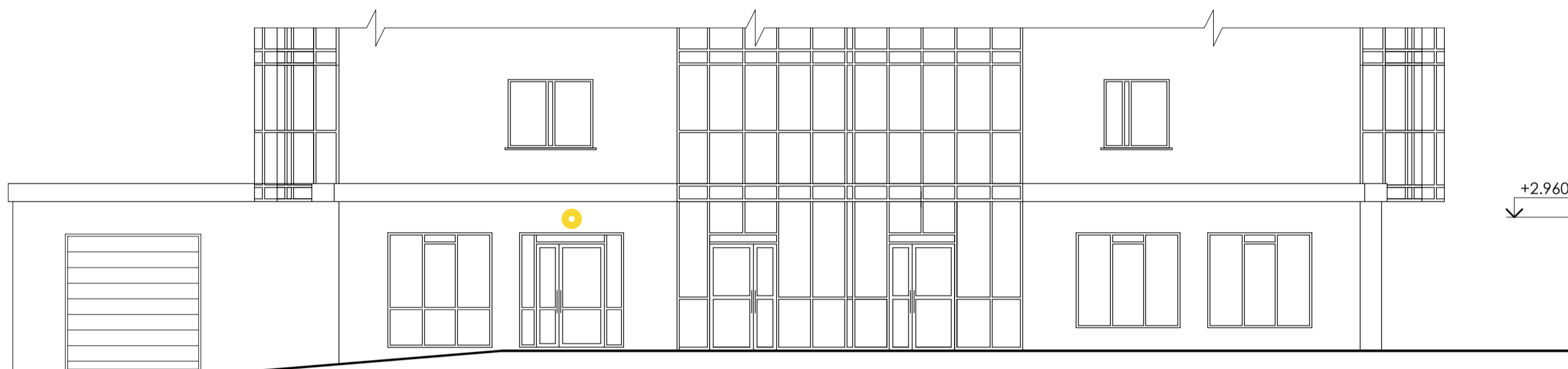
Допускается оклейка стеклом общественной части здания пленкой, но не более 30% от поверхности стекла. Фасады не предполагают размещения внешних блоков кондиционеров - допускается их размещение на стенах за остеклением балконов.

Изм.	Кол.уч.	Лист	№ док.	Подпись	Дата				
						<b>Паспорт фасадов жилого комплекса АРБАН SMART 3 по ул. Линейная, 120 в г.Красноярске</b>			
						Схема дополнительного оборудования, дополнительных элементов и устройств	Стандия	Лист	Листов
								13	16
						Перечень дополнительного оборудования	000 "СФУ - Универсал технология"		

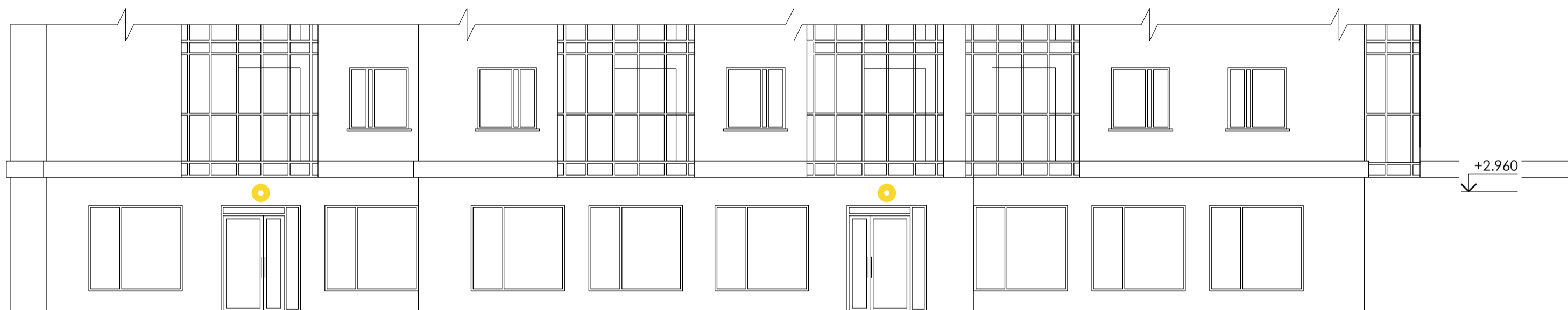




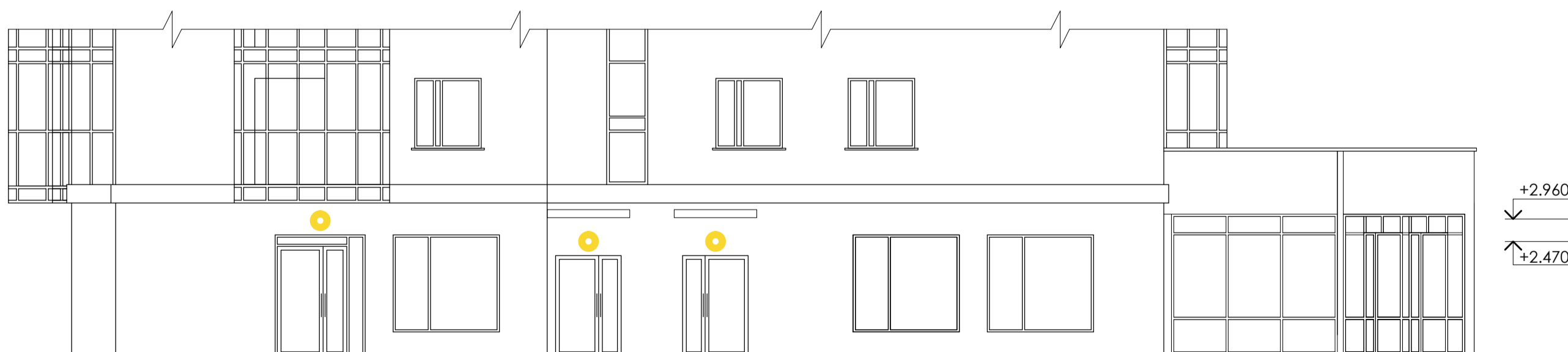
ГЛАВНЫЙ ФАСАД (ЗАПАДНЫЙ)



БОКОВОЙ ФАСАД (ЮЖНЫЙ)



ДВОРОВОЙ ФАСАД (ВОСТОЧНЫЙ)



БОКОВОЙ ФАСАД (СЕВЕРНЫЙ)

Изм.	Кол.уч.	Лист	№ док.	Подпись	Дата				
						Паспорт фасадов жилого комплекса АРБАН SMART 3 по ул. Линейная, 120 в г.Красноярске			
						Схема архитектурно-художественной подсветки с указанием типов осветительных приборов	Стадия	Лист	Листов
						Фрагменты главного фасада (западного), бокового фасада (южного), бокового фасада (северного), дворового фасада (восточного) - М1:100		14	16
							ООО "СФУ - Универсал технология"		



## СПЕЦИФИКАЦИЯ СВЕТИЛЬНИКОВ

Марка, поз.	Обозначение	Наименование	Примечание
1		Светильник наружного освещения	

Изм.	Кол.уч.	Лист	№ док.	Подпись	Дата				
						Паспорт фасадов жилого комплекса АРБАН SMART 3 по ул. Линейная, 120 в г.Красноярске			
						Схема архитектурно-художественной подсветки с указанием типов осветительных приборов	Стадия	Лист	Листов
								15	16
						Спецификация светильников	ООО "СФУ - Универсал технология"		



## СВЕДЕНИЯ О КОРРЕКТИРОВКЕ ПАСПОРТА

							Паспорт фасадов жилого комплекса АРБАН SMART 3 по ул. Линейная, 120 в г.Красноярске		
Изм.	Кол.уч.	Лист	№док.	Подпись	Дата	Сведения о корректировке паспорта	Стадия	Лист	Листов
								16	16
							ООО "СФУ - Универсал технология"		