

СОГЛАСОВАНО

М.П.

“ ” 20 г. №

ПАСПОРТ ФАСАДОВ

Адрес здания, строения, сооружения: г. Красноярск, Центральный район, ул. Ленина, д.37

Год постройки: 1969 год

Автор архитектурного проекта: не известен

Число этажей: 4

Серия (при наличии): не имеется

Назначение: нежилое (общественное здание)

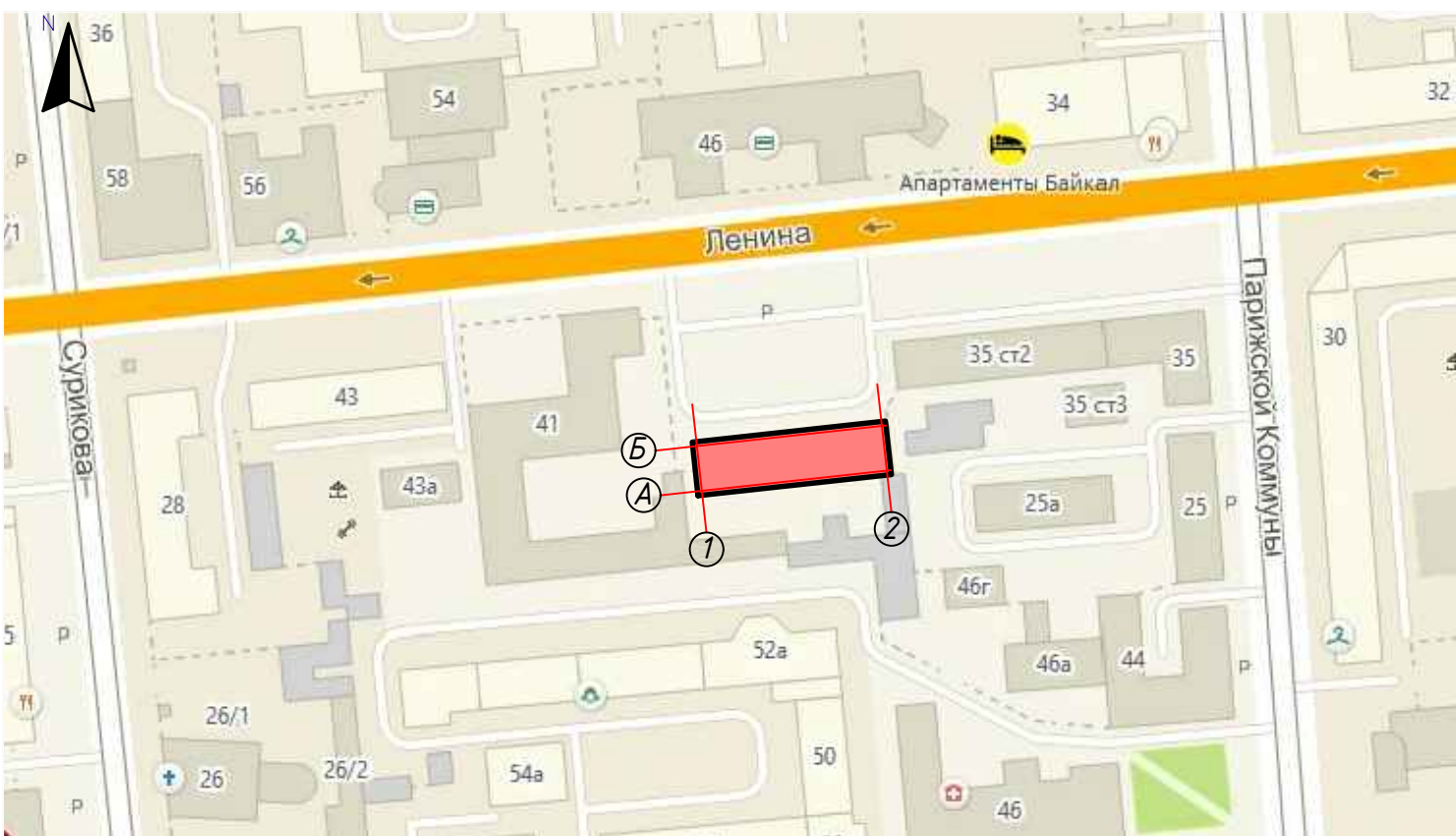
Статус здания, строения, сооружения (при наличии): _____

Лицо, ответственное за эксплуатацию: _____

Паспорт фасадов составлен по состоянию на:

Актуализирован:

Ситуационный план



 – здание по адресу г. Красноярск, Центральный район, ул. Ленина, д.37

Пояснительная записка

Паспорт фасадов административного здания по адресу: г. Красноярск, ул. Ленина, д.37 разработан на основании:

- технического задания Заказчика;
- Постановления №399 от 19.06.2018 «Об Утверждении порядка составления, изменения и согласования паспорта фасадов здания, строений на территории города Красноярска».

Согласно п. 4 Постановления №399 от 19.06.2018 "Изменение внешнего вида фасадов зданий, строений осуществляется после внесения в установленном порядке изменений в паспорт фасадов (в случае его отсутствия - изготовления и согласования паспорта фасадов в установленном порядке), за исключением случаев исполнения предписаний контролирующих органов, выданных в соответствии с требованием действующего законодательства, судебных решений.

Техническая характеристика здания:

1. Общественное здание расположено в административном микрорайоне. Главным фасадом выходящим на улицу Ленина. Значимых архитектурных сооружений в непосредственной близости здания нет. В здание находится 3 организации: ПАО "Азиатско-Тихоокеанский банк"; ООО "Линс-Интек"; ОАО "Ростелеком". Объект простой формы в плане, нежилой, эксплуатируется. Общая высота - 17,2м; высота этажа - 3,3м.

2. Наружные стены здания - бетонные блоки. Фасад представляет собой навесной вентилируемый фасад, облицованный: композитная панель серого цвета (HOWSOPLAN white 2102) для отделки основного поля стены; над окнами 1-го, 2-го, 3-го, 4-го этажей используется композитная панель зеленого цвета (ALCOTEK Малахит); цоколь здания облицован керамогранитной плиткой зеленого цвета с текстурой Малахит. Существующие материалы отделки фасады оставить неизменными.

3. Входная группа представляет собой витражную алюминиевую систему зеленого цвета с зеркальным заполнением. В которую смонтирована автоматическая двухстворчатая дверь и ступеньчатая двухстворчатая дверь. Крыльцо облицовано керамогранитной плиткой зеленого цвета с текстурой Малахит. Ступени - керамогранитная плитка темно-серого цвета. Ограждения крыльца - металлическое, покрашено в серый цвет. Оставить неизменным.

4. Информационные конструкции входной группы выполняются в виде отдельно стоящих букв на металлических направляющих в цвет фасада из пластика черного (RAL 9005), оранжевого (RAL 2003), белого (RAL 9010) цвета. Подсветка информационных конструкций светодиодными лампами.

5. Вдоль главного и дворового фасада ниже уровня цоколя расположены прямки. Стены прямков оштукатурены и окрашены в белый цвет без козырьков.

6. За отм. 0.000 условно принята отметка 1 - го этажа. Фактические высотные отметки могут отличаться от указанных в паспорте фасадов.

7. Дворовой фасад имеет пять выходов в разных уровнях. Дверь 1 этажа слева - металлическая, двухстворчатая, черного цвета. Дверь 1 этажа справа - стальное полотно, покрашенное в светлый цвет. И три стальные двери в цокольном этаже. Тип и габаритные размеры дверных полотен следует оставить неизменными.

8. На высоте 2.86м расположены окна 1-го этажа, на высоте 6.16м окна 2-го этажа, на высоте 9.46м окна 3-го этажа, на высоте 12.76м окна 4-го этажа. Окна выполнены из ПВХ профиля, белого цвета. На фасаде присутствуют деревянные окна, рекомендуется заменить на ПВХ. Обрамление окон оцинкованная сталь, покрашенная в цвет фасада. Существующие ПВХ окна, с цветовым решением, соответствующим колористике фасада, оставить неизменными.

9. Элементы водосточной системы - оцинкованная сталь с полимерным покрытием серого цвета. Замена желоб и водосточных труб не требуется.

10. В случае ремонта кровли изменение ее конфигурации и кровельного материала не предполагается.

11. Информационные конструкции и вывески должны иметь единую стилистическую основу и выполнены в схожей цветовой гамме с общим полем фасада. Информационные таблички устанавливаются при входе в здание, строение, сооружение или помещения в них, занимаемые (используемые для осуществления деятельности) организацией или ИП.

12. Доступ к боковому фасаду с западной стороны затруднен.

13. Возможное место размещение наружных блоков кондиционера - боковые фасады и дворовой фасад относительно композиционных осей. Длина наружной части указанных инженерных сетей, прокладываемых по фасаду здания должна быть минимально возможной. На фасаде имеются камера наружного видеонаблюдения, электрические провода. Провода на фасадах требуется закрыть кабель-каналами, окрасить в цвет участка фасада, по которому они проходят.

14. Проект не предполагает монтаж архитектурной подсветки здания.

Цветовое решение фасадов и размещение средств наружной информации принято с учетом особенностей окружающей застройки и сохранением архитектурно-художественного облика здания. Принятые в паспорте фасада здания решения соответствуют требованиям экологических, санитарно-гигиенических, противопожарных и других норм, действующих на территории РФ. И обеспечивают безопасную для жизни и здоровья людей эксплуатацию объекта.


Предусмотренные паспортом фасада решения не затрагивают конструктивные характеристики надежности и безопасности здания. Несущие способности конструкций не нарушены.

Состав раздела

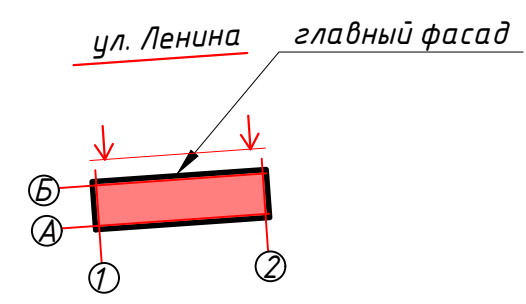
Лист	Наименование	Примечание
2	Ситуационный план в М1:2000. Пояснительная записка	стр. 2
3,4,5	Материалы фотофиксации существующего состояния фасадов	стр. 3,4,5
6	Фотографическое изображение развертки с улицы	стр. 6
7	Колористическое решение главного фасада	стр. 7
8	Колористическое решение боковых фасадов	стр. 8
9	Колористическое решение дворового фасада	стр. 9
10	Ведомость применяемых материалов	стр. 10
11	Схема расположения дополнительного оборудования, дополнительных элементов и устройств на главном фасаде	стр. 11
12	Схема расположения дополнительного оборудования, дополнительных элементов и устройств на боковых фасадах	стр. 12
13	Схема расположения дополнительного оборудования, дополнительных элементов и устройств на дворовом фасаде	стр. 13
14	Перечень дополнительного оборудования, дополнительных элементов и устройств	стр. 14
15	Лист регистрации изменений	стр. 15

Ш-18-39

г. Красноярск, Центральный район, ул. Ленина, д.37

Изм.	Кол. уч.	Лист	№ док.	Подп.	Дата				
Выполнил:		Шурская С.О.			11.18				
						Паспорт фасадов нежилого здания	Стадия	Лист	Листов
							П	2	
						Пояснительная записка Ситуационный план	 Современные Рекламные Системы		

Главный фасад (северный фасад в осях 2-1)



Согласовано

Согласовано					
Взам. инв. №					
Подпись и дата					
Инв. № подл.					

						Ш-18-39				
						г. Красноярск, Центральный район, ул. Ленина, д.37				
Изм.	Кол. уч.	Лист	№ док.	Подп.	Дата	Паспорт фасадов нежилого здания	Стадия	Лист	Листов	
							П	3		
Выполнил: Шурская С.О.										
						Материалы фотофиксации существующего состояния фасадов объекта				

Боковой фасад (восточный фасад в осях А-Б)



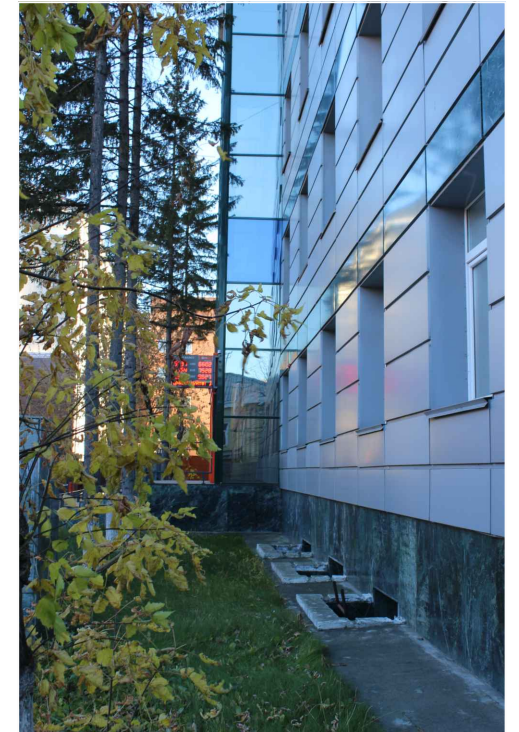
Боковой фасад (западный фасад в осях Б-А)



Фрагмент входа (со стороны А-Б)



Фрагмент входа (со стороны Б-А)

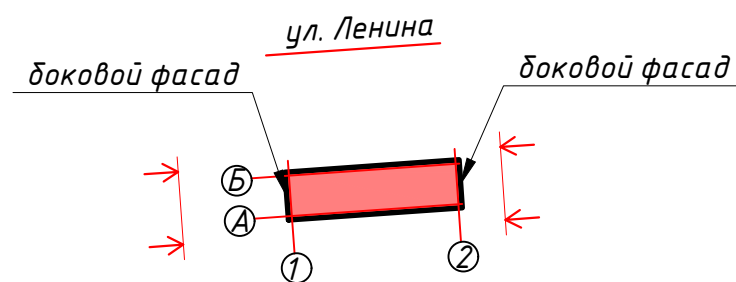


Согласовано

Взам. инв. №

Подпись и дата

Инв. № подл.



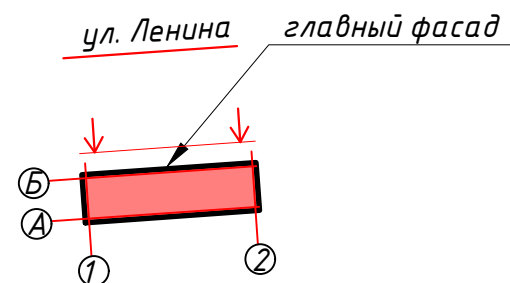
Примечание
В связи с особенностями территории, фото бокового фасада возможно сделать только с близкого расстояния, на виде присутствует сильная перспектива изображения фасада

						Ш-18-39			
						г. Красноярск, Центральный район, ул. Ленина, д.37			
Изм.	Кол. уч.	Лист	№ док.	Подп.	Дата	Паспорт фасадов нежилого здания	Стадия	Лист	Листов
Выполнил:	Шурская С.О.				11.18		П	4	
						Материалы фотофиксации существующего состояния фасадов объекта			

Дворовой фасад (южный фасад в осях 1-2)



Примечание
В связи с особенностями фотофиксации с близкого расстояния, на виде присутствуют геометрические искажения изображения фасада



						Ш-18-39			
						г. Красноярск, Центральный район, ул. Ленина, д.37			
Изм.	Кол. уч.	Лист	№ док.	Подп.	Дата	Паспорт фасадов нежилого здания	Стадия	Лист	Листов
Выполнил:		Шурская С.О.		11.18			П	5	
						Материалы фотофиксации существующего состояния фасадов объекта			

Согласовано

Взам. инв. №

Подпись и дата


Инв. № подл.

Фотографическое изображение развертки фасадов с улицы



Фотографическое изображение развертки фасадов с улицы



						Ш-18-39			
						г. Красноярск, Центральный район, ул. Ленина, д.37			
Изм.	Кол. уч.	Лист	№ док.	Подп.	Дата	Паспорт фасадов нежилого здания	Стадия	Лист	Листов
Выполнил:		Шурская С.О.			11.18		П	6	
						Фотографическое изображение развертки фасадов с улицы			

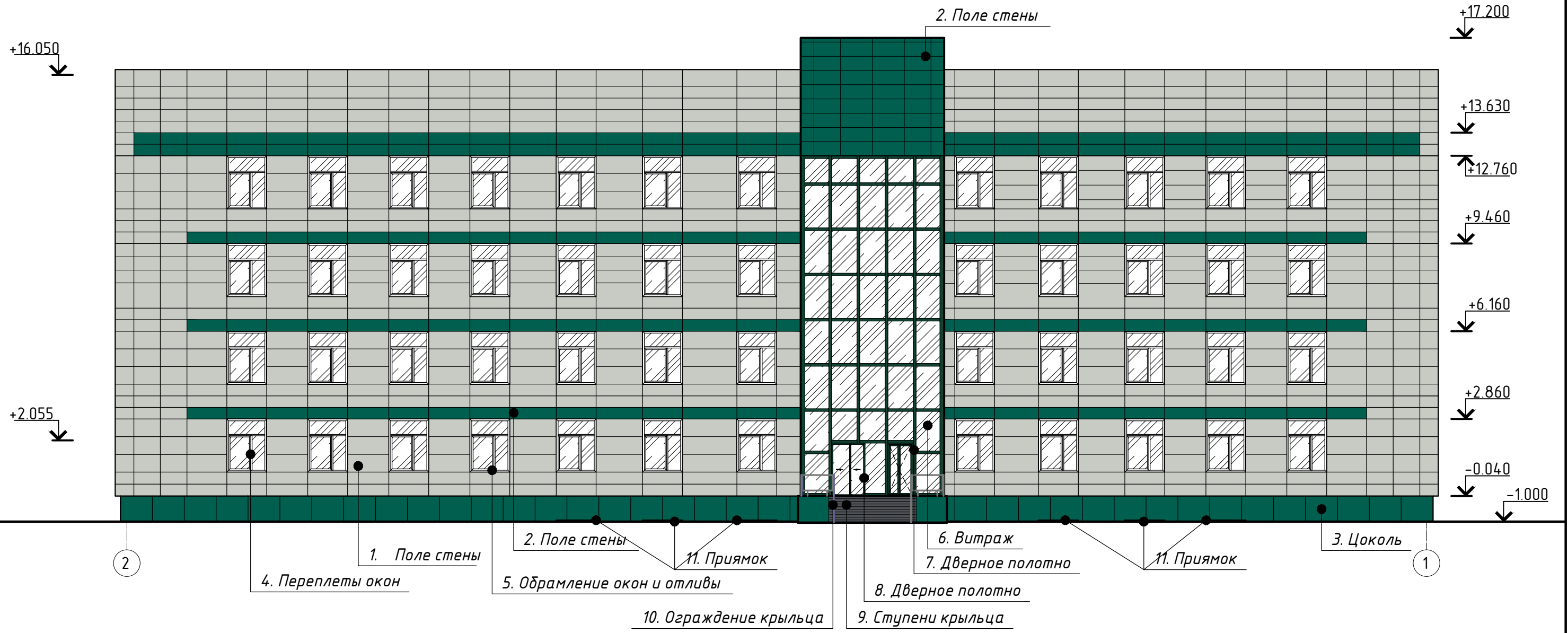
Согласовано

Взам. инв. №

Подпись и дата

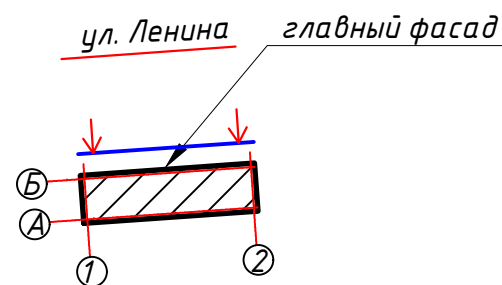
Инв. № подл.

Главный фасад (северный фасад в осях 2-1)



Примечание

- Оси приняты условно.
- Чертеж выполнен на основании предоставленного Заказчиком технического паспорта от 06 июня 2005г. и технического паспорта от 07 сентября 2004г.
- Отметка 0.000 условно принята относительно чистого пола 1-го этажа.
- Ведомость применяемых материалов см. лист 10.



						Ш-18-39			
						г. Красноярск, Центральный район, ул. Ленина, д.37			
Изм.	Кол. уч.	Лист	№ док.	Подп.	Дата	Паспорт фасадов нежилого здания	Стадия	Лист	Листов
Выполнил:	Шурская С.О.				11.18		П	7	
						Колористическое решение фасадов			

Боковой фасад
(западный фасад в осях Б-А)

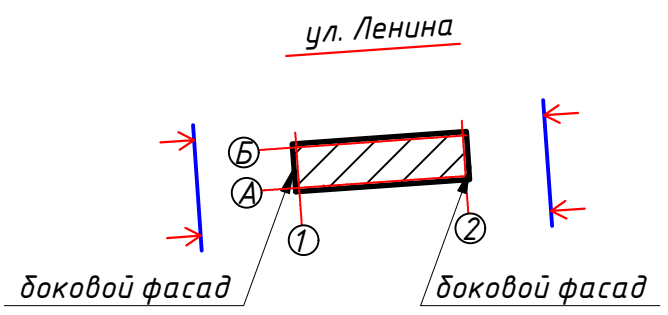


Боковой фасад
(восточный фасад в осях А-Б)



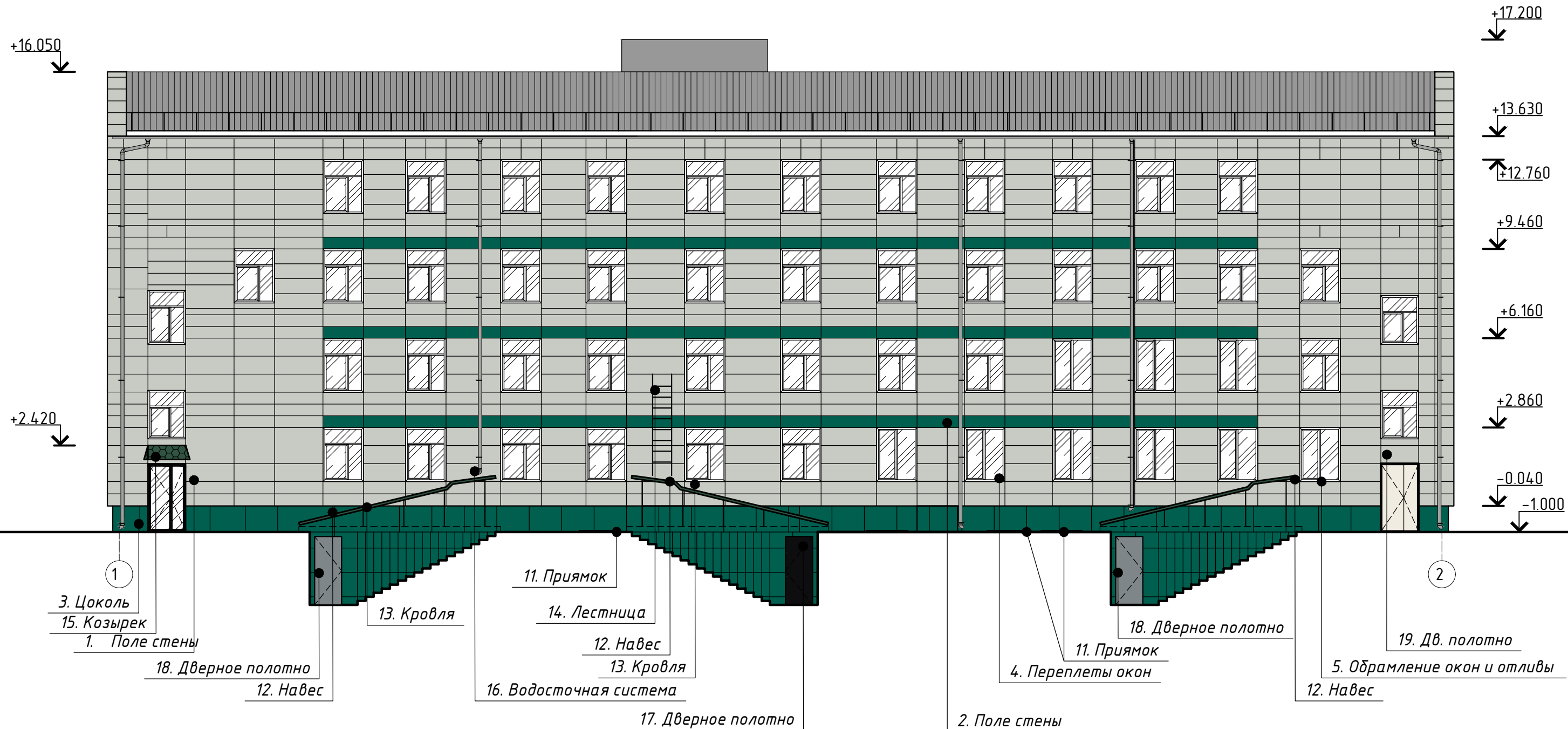
- | | | | | | |
|--------------|---------------|-----------------------------|-----------------------------|-----------------------------|---------------|
| | 13000 | | 13000 | | 13000 |
| Б | | А | | А | Б |
| 12. Навес | 3. Цоколь | 6. Витраж | 9. Ступени крыльца | 9. Ступени крыльца | 3. Цоколь |
| 14. Лестница | 2. Поле стены | 4. Переплеты окон | 5. Обрамление окон и отливы | 5. Обрамление окон и отливы | 2. Поле стены |
| | 1. Поле стены | 5. Обрамление окон и отливы | | 5. Обрамление окон и отливы | 1. Поле стены |
| | | 10. Ограждение крыльца | | 10. Ограждение крыльца | 13. Кровля |
| | | | | | 15. Козырек |

- Примечание
1. Оси приняты условно.
 2. Чертеж выполнен на основании предоставленного Заказчиком „технического паспорта от 06 июня 2005г. и технического паспорта от 07 сентября 2004г.
 3. Отметка 0.000 условно принята относительно чистого пола 1-го этажа.
 4. Ведомость применяемых материалов см. лист 10.

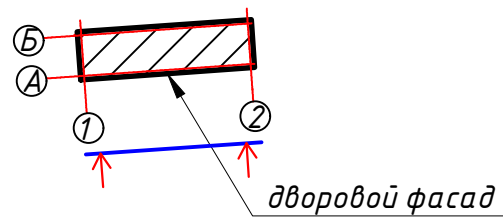


Ш-18-39					
г. Красноярск, Центральный район, ул. Ленина, д.37					
Изм.	Кол. уч.	Лист	№ док.	Подп.	Дата
Выполнил:		Шурская С.О.			11.18
Паспорт фасадов нежилого здания				Стадия	Лист
				П	8
Колористическое решение фасадов					

Дворовой фасад
(южный фасад в осях 1-2)



ул. Ленина

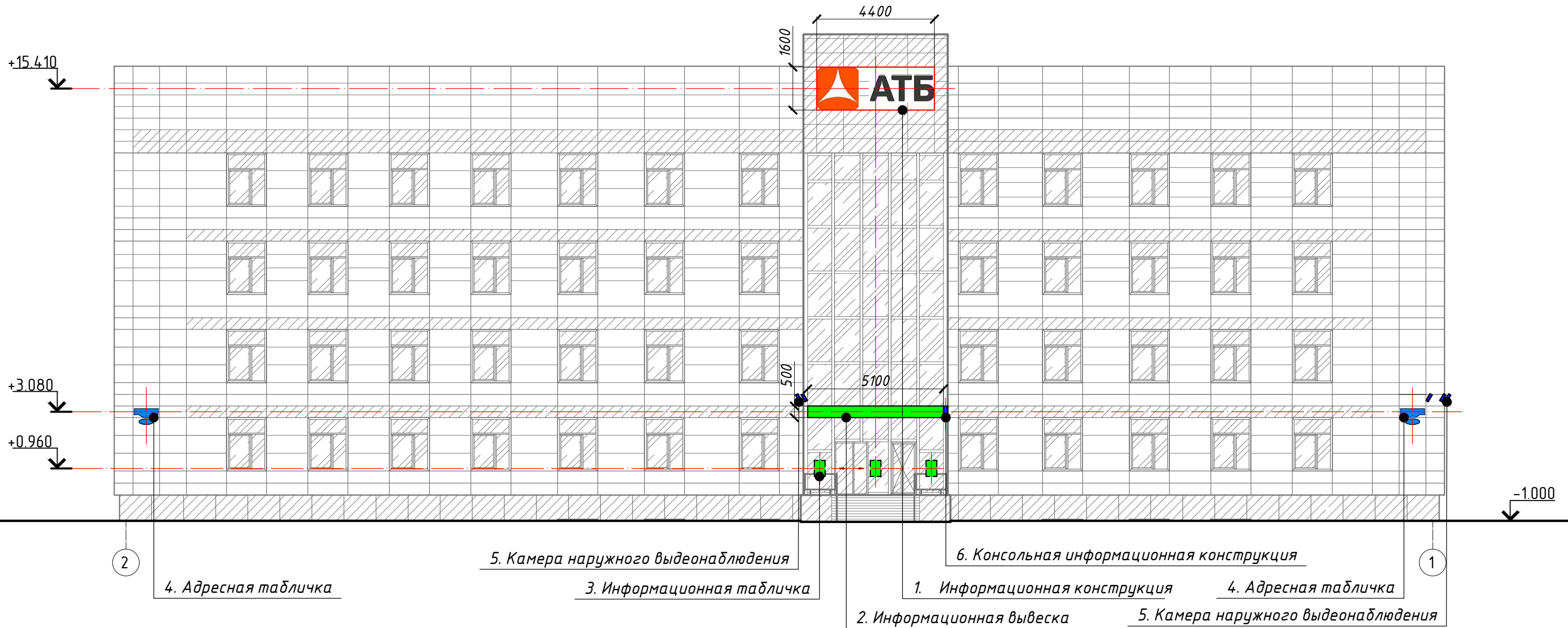


Примечание

1. Оси приняты условно.
2. Чертеж выполнен на основании предоставленного Заказчиком „технического паспорта от 06 июня 2005г. и технического паспорта от 07 сентября 2004г.
3. Отметка 0.000 условно принята относительно чистого пола 1-го этажа.
4. Ведомость применяемых материалов см. лист 10.

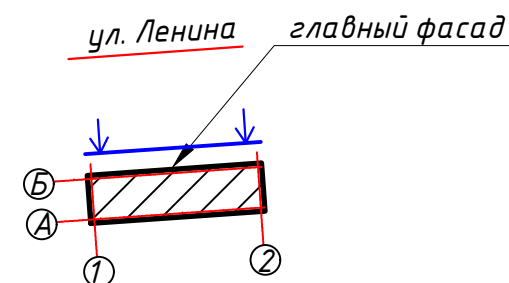
						Ш-18-39			
						г. Красноярск, Центральный район, ул. Ленина, д.37			
Изм.	Кол. уч.	Лист	№ док.	Подп.	Дата	Паспорт фасадов нежилого здания	Стадия	Лист	Листов
Выполнил:	Шурская С.О.				11.18		П	9	
						Колористическое решение фасадов			

Главный фасад (северный фасад в осях 2-1)



Примечание

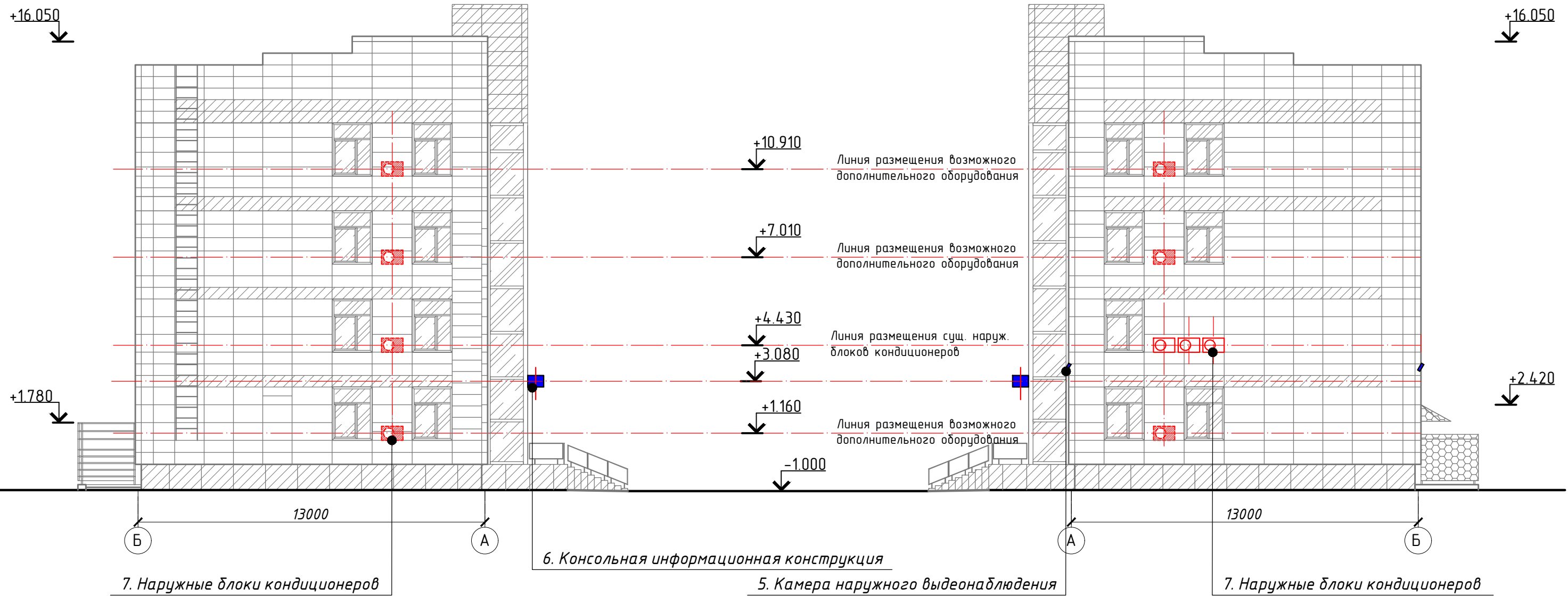
1. Оси приняты условно.
2. Чертеж выполнен на основании предоставленного Заказчиком „технического паспорта от 06 июня 2005г. и технического паспорта от 07 сентября 2004г.
3. Отметка 0.000 условно принята относительно чистого пола 1-го этажа.
4. Перечень дополнительного оборудования, дополнительных элементов и устройств см. лист 14.



						Ш-18-39			
						г. Красноярск, Центральный район, ул. Ленина, д.37			
Изм.	Кол. уч.	Лист	№ док.	Подп.	Дата	Паспорт фасадов нежилого здания	Стадия	Лист	Листов
Выполнил:	Шурская С.О.				11.18		П	11	
						Схема расположения дополнительного оборудования, дополнительных элементов и устройств			

Боковой фасад
(западный фасад в осях Б-А)

Боковой фасад
(восточный фасад в осях А-Б)

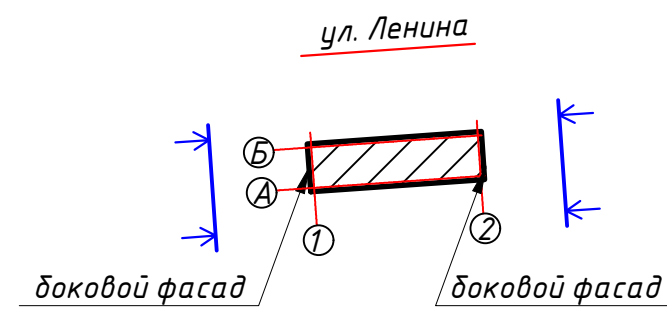


Условные обозначения

- - возможное размещение блоков кондиционера
- - существующие блоки кондиционера

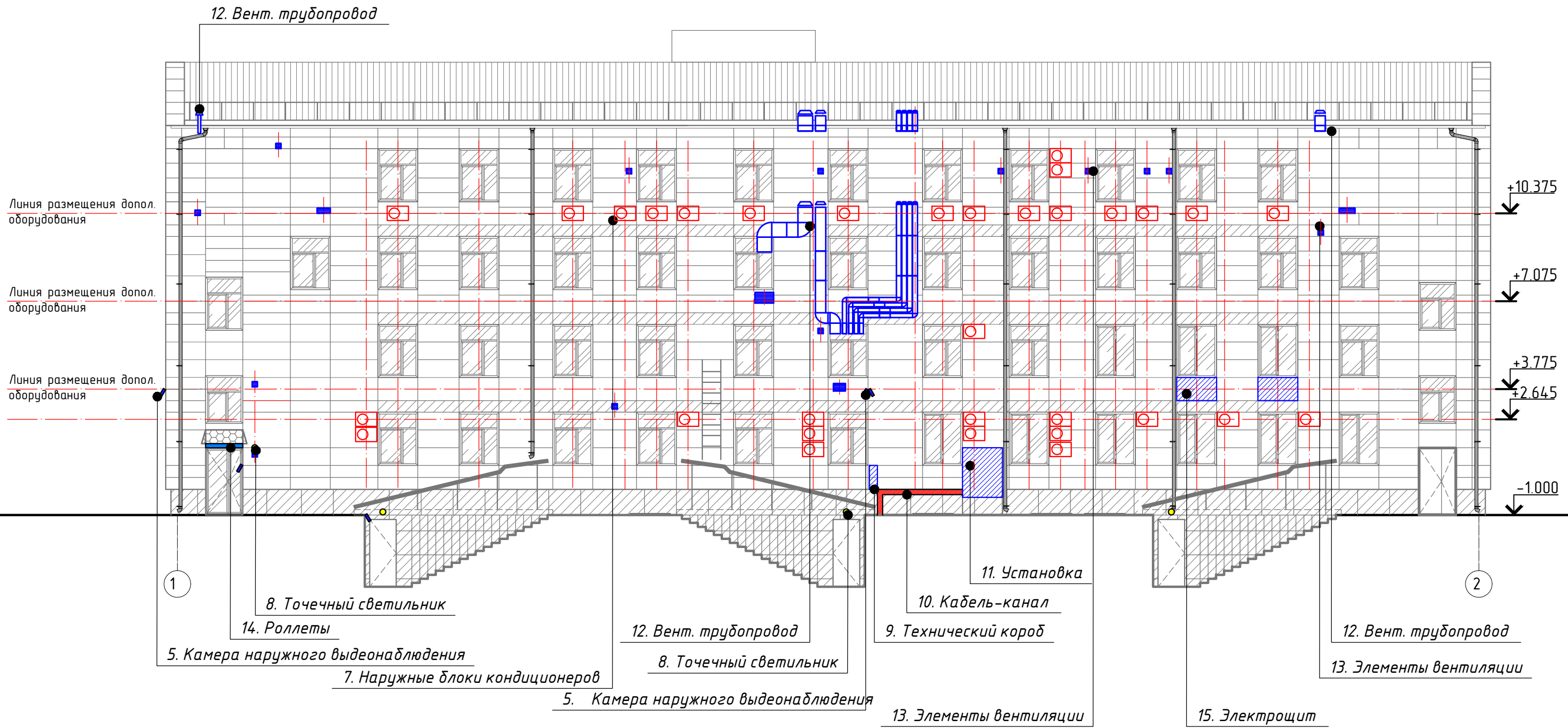
Примечание

1. Оси приняты условно.
2. Чертеж выполнен на основании предоставленного Заказчиком „технического паспорта от 06 июня 2005г. и технического паспорта от 07 сентября 2004г.
3. Отметка 0.000 условно принята относительно чистого пола 1-го этажа.
4. Перечень дополнительного оборудования, дополнительных элементов и устройств см. лист 14.
5. На доковом фасаде в осях Б-А отсутствует оборудование



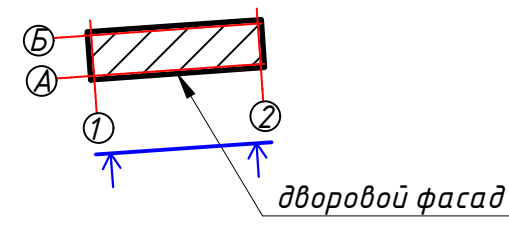
						Ш-18-39			
						г. Красноярск, Центральный район, ул. Ленина, д.37			
Изм.	Кол. уч.	Лист	№ док.	Подп.	Дата	Паспорт фасадов нежилого здания	Стадия	Лист	Листов
Выполнил:		Шурская С.О.			11.18		П	12	
						Схема расположения дополнительного оборудования, дополнительных элементов и устройств			

Дворовой фасад (южный фасад в осях 1-2)



- 11. Установка
- 10. Кабель-канал
- 9. Технический короб
- 12. Вент. трубопровод
- 13. Элементы вентиляции
- 15. Электрощит
- 8. Точечный светильник
- 7. Наружные блоки кондиционеров
- 5. Камера наружного видеонаблюдения
- 14. Роллеты
- 12. Вент. трубопровод
- 8. Точечный светильник
- 5. Камера наружного видеонаблюдения
- 13. Элементы вентиляции
- 12. Вент. трубопровод
- 13. Элементы вентиляции

ул. Ленина



- Примечание
1. Оси приняты условно.
 2. Чертеж выполнен на основании предоставленного Заказчиком „технического паспорта от 06 июня 2005г. и технического паспорта от 07 сентября 2004г.
 3. Отметка 0.000 условно принята относительно чистого пола 1-го этажа.
 4. Перечень дополнительного оборудования, дополнительных элементов и устройств см. лист 14.


						Ш-18-39			
						г. Красноярск, Центральный район, ул. Ленина, д.37			
Изм.	Кол. уч.	Лист	№ док.	Подп.	Дата	Паспорт фасадов нежилого здания	Стадия	Лист	Листов
Выполнил:	Шурская С.О.				11.18		П	13	
						Схема расположения дополнительного оборудования, дополнительных элементов и устройств			

Перечень оборудования

№ п/п	Тип дополнительного оборудования, дополнительных элементов и устройств	Краткое описание	Расположение (фасад, этаж)	Номер листа паспорта фасадов, содержащего схему	Отм.о демонтаже
1	Информационная конструкция	Конструкция из отдельно стоящих букв, оборудованных внутренней подсветкой, закрепленных на металлокаркасе, окрашенном в цвет фасада, где находится. Размеры не более 4.5м. х 2.0м. Конструкция состоит из надписи "АТБ" и логотипа организации. Выполнено в фирменных цветах компании	Главный фасад, на центральной доминанте	11	
2	Информационная вывеска	Объемные буквы на подложке с металлическим каркасом, габаритными размерами не более 5,1м. х 0.5м. Металлоконструкция скрытого крепления. Подложка: пластик или композитный лист белого цвета со светодиодной подсветкой внутри.	Главный фасад, над главным входом	11	
3	Информационная табличка	Табличка, расположенная на остеклении, либо наклейка из пленки. Габариты: 0.4м. х 0.6м. Кол-во: 3 шт.	Главный фасад, главный вход	11	
4	Адресная табличка	Стандартное исполнение в белом и синем цвете. Размеры: 0.9м. х 0.3м. Кол-во: 2 шт.	Главный фасад, пр. и лев. угол	11	
5	Камера наружного видеонаблюдения	Цвет корпуса в основной цвет фасада : RAL 9010 , RAL 9016, RAL 7046, RAL 7036 и др.). Кол-во: 10 шт.	Периметр фасада	11, 12, 13	
6	Консольная информационная конструкция	Светодиодное электронное табло курса валют, шириной не более 0.9м. Установлена на расстоянии не более 0.2м. от стены. Расстояние от уровня крыльца до нижнего края кон-ии не менее 3.5м. Оснащена внутренней светодиодной подсветкой.	Главный фасад и боковые фасады на главном входе	11,12	
7	Наружные блоки кондиционеров	Существующие блоки кондиционеров в количестве 43 шт. Возможное место размещения дополнительных блоков в простенках между оконными проемами в единой (вертикальной, горизонтальной) системе осей фасадов	Боковой и дворовой фасад	12,13	
8	Точечный светильник	Светильник в светлом пластиковом корпусе, расположенный над дверным проемом. Общее количество : 4 шт.	Дворовой фасад, над дверьми	13	
9	Технический короб	Металлический короб для размещения технических элементов. Окрашенный в цвет фасада	Дворовой фасад	13	
10	Кабель-канал	Прокладка кабельных линий по фасадам. Скрыть металлическим профилем	Дворовой фасад	13	
11	Установка	Вентиляционная система. Скрыта металлическим коробом, в цвет основного поля стены	Дворовой фасад	13	
12	Вентиляционный трубопровод	Металлическая конструкция, корпус оцинкованный	Дворовой фасад	13	
13	Элементы вентиляции	Вентиляционные решетки. Кол-во: 17 шт.	Дворовой фасад	13	
14	Роллеты	Существующие, дверные, белого цвета	Дворовой фасад	13	
15	Электрощит	Электрощит для резервного питания. Корпус серого цвета, установлен на кронштейны. Кол-во: 2 шт.	Дворовой фасад	13	

Ш-18-39


г. Красноярск, Центральный район, ул. Ленина, д.37

Изм.	Кол. уч.	Лист	№ док.	Подп.	Дата	Стадия	Лист	Листов
		Шурская С.О.			11.18	Паспорт фасадов нежилого здания	П	14
						Ведомость применяемых материалов		

Лист регистрации изменений

Ш-18-39

г. Красноярск, Центральный район, ул. Ленина, д.37

Изм.	Кол. уч.	Лист	№ док.	Подп.	Дата				
Выполнил:		Шурская С.О.			11.18	Паспорт фасадов нежилого здания	Стадия	Лист	Листов
							П	15	
						Лист регистрации изменений	 Современные Рекламные Системы		