

# ПАСПОРТ ФАСАДОВ

Адрес здания, строения, сооружения: г. Красноярск, Железнодорожный район, ул. Ленина, д.160

Год постройки: 1973

Автор архитектурного проекта: Неизвестен

Число этажей: 6

Серия (при наличии): –

Назначение: Административное

Статус здания, строения, сооружения (при наличии):

Лицо, ответственное за эксплуатацию: \_\_\_\_\_

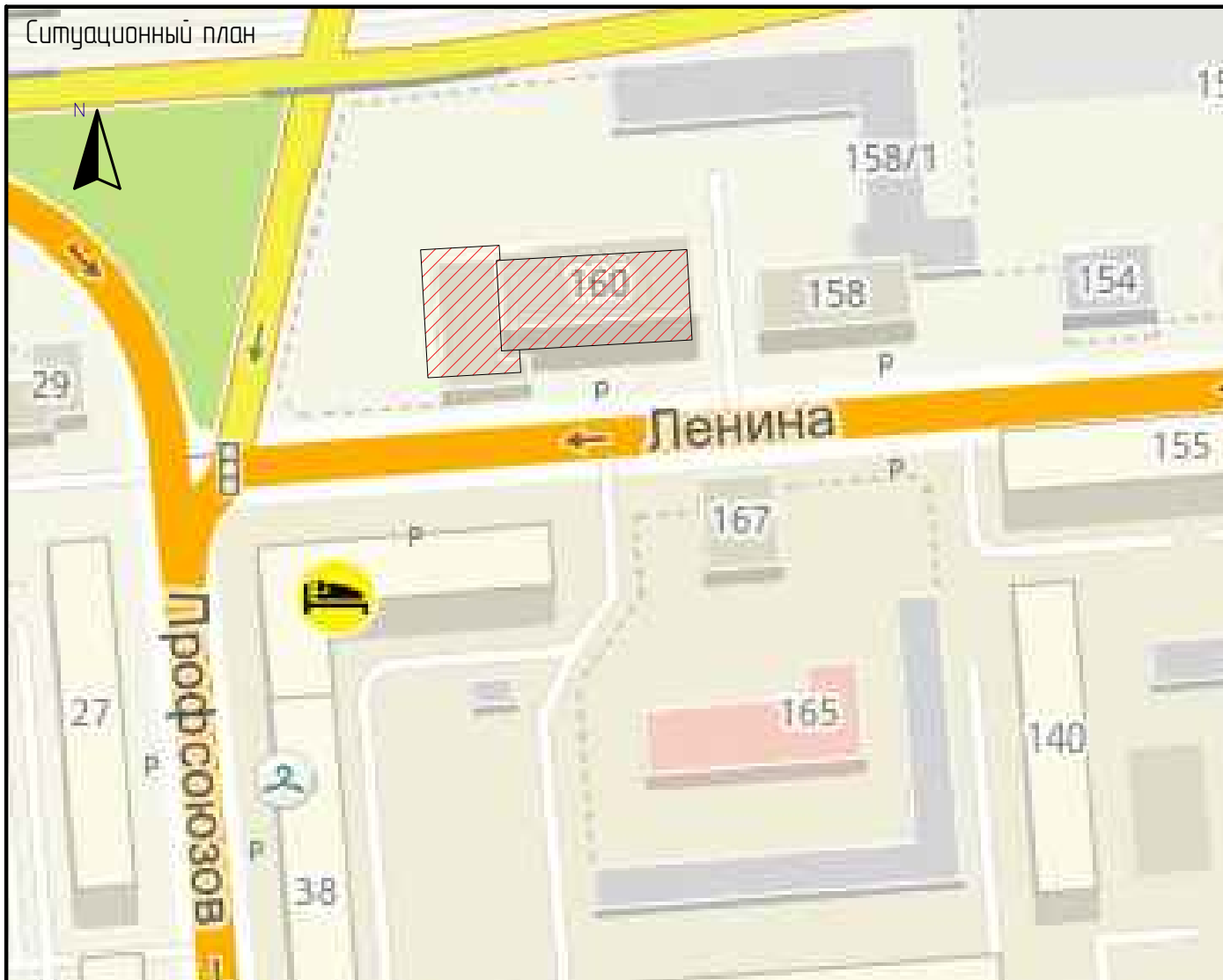
Паспорт фасадов составлен по состоянию на:

\_\_\_\_\_

Актуализирован:

\_\_\_\_\_

Ситуационный план



Состав альбома  — здание по адресу Г.Красноярск, Железнодорожный район, ул. Ленина, д.160

Лист	Наименование	Примечание
2	Ситуационный план. Пояснительная записка	стр.2
3, 4, 5	Материалы фотофиксации существующего состояния фасадов	стр.3,4,5
6	Фотографическое изображение развертки фасадов здания	стр.6
7	Колористическое решение главного фасада в осях 1-3	стр.7
8	Колористическое решение бокового фасада в осях А-Б	стр.8
9	Колористическое решение дворового фасада в осях 3-1	стр.9
10	Колористическое решение бокового фасада в осях В-Г	стр.10
11	Ведомость применяемых материалов	стр.11
12	Схема расположения дополнительного оборудования, дополнительных элементов и устройств главного фасада в осях 1-3	стр.12
13	Схема расположения дополнительного оборудования, дополнительных элементов и устройств бокового фасада в осях А-Б	стр.13
14	Схема расположения дополнительного оборудования, дополнительных элементов и устройств дворового фасада в осях 3-1	стр.14
15	Схема расположения дополнительного оборудования, дополнительных элементов и устройств бокового фасада в осях В-Г	стр.15
16	Ведомость дополнительного оборудования, дополнительных элементов и устройств	стр.16
17	Схема архитектурно-художественной подсветки главного фасада в осях 1-3	стр.17
18	Лист регистрации изменений	стр.18

Пояснительная записка:

Паспорт фасадов здания составлен на объект, расположенный по адресу: г.Красноярск, Железнодорожный район, ул.Ленина, д.160, разработан на основании:

-технического задания Заказчика;

-Постановления №399 от 19.06.2018 "Об Утверждении порядка составления, изменения и согласования паспорта фасадов зданий, строений на территории города Красноярск"

Согласно п.4 Постановления №399 от 19.06.2018 "Изменение внешнего вида фасадов зданий, строений осуществляется после внесения в установленном порядке изменений в паспорт фасадов (в случае его отсутствия - изготовления и согласования паспорта фасадов в установленном порядке), за исключением случаев исполнения предписаний контролирующих органов, выданных в соответствии с требованиями действующего законодательства, судебных решений".

Объект проектирования - шестизэтажное административное здание с цокольным этажом и чердачным помещением. К зданию прилегает пристройка.

В здании располагаются: администрация Железнодорожного района, управление социальной защиты населения, территориальный отдел образования Главного управления образования, отдел социальной политики, управление социальной защиты населения, общественная организация ветеранов-пенсионеров войны и труда, Вооруженных Сил и правоохранительных органов, управление социальной защиты населения.

Главный фасад находится на южной стороне вдоль улицы Ленина. На главном фасаде располагается входная группа. На северном фасаде находятся два входа, кабель каналы, фрагменты вентиляции и прилегающая подстанция. Оконные переплеты здания, а также двери входной группы из ПВХ.

Фундамент - железобетонные блоки, стены - каркасно-панельные, крыша совмещенная с рулонным покрытием.

Во внешней отделке фасадов преобладают: стекломозаичная плитка, керамогранитная плитка.

Архитектурно-художественная подсветка предусмотрена на главном фасаде, фасад пристройки подсвечен прожекторами.

Главный фасад пристройки находится на южной стороне вдоль улицы Ленина. Главный фасад украшен фреской. Вход в пристройку находится с северной стороны. Внешняя отделка пристройки: штукатурка.

Решения, принятые для преображения фасада:

1. Рекомендуется выполнить косметический ремонт существующей отделки фасадов (удаление граффити, замена плитки, покраска, замена крыльца с дворовой стороны фасада, покраска дверей).
2. Дополнительное оборудование должно быть размещено, согласно системе вертикальных и горизонтальных осей, предложенных в паспорте фасада.
3. Выполнить покраску стен пристройки (западная, северная, восточная) в цвет керамогранитной плитки входной группы здания, а также входной двери в пристройку.


Предусмотренные паспортом фасадов решения не затрагивают конструктивные и другие характеристики надежности и безопасности здания.

Несущие способности конструкций не нарушены.

За отм. 0.000 условно принята отметка уровня земли.

Фактические высотные отметки могут отличаться от указанных в паспорте фасадов.

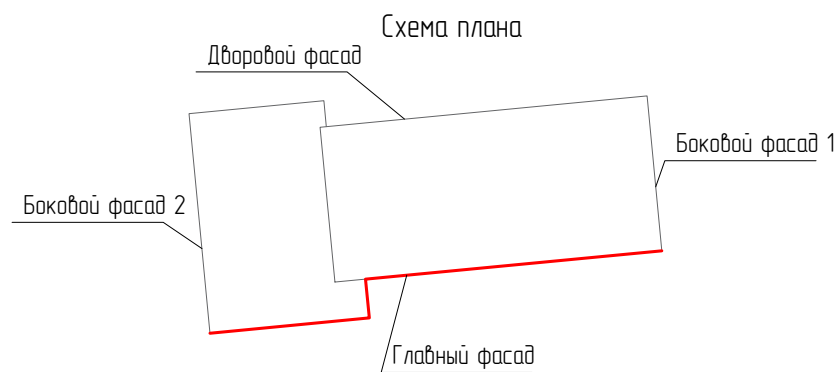
Для объектов, расположенных в зоне особого городского значения, Правилами благоустройства установлен общий срок завершения работ по приведению рекламно-информационного оформления фасадов в соответствие с паспортом фасадов - 01.02.2019.

						ЮА-15-97				
						Г.Красноярск, Железнодорожный район, ул.Ленина, д.160				
Изм.	Копуч.	Лист	№ док.	Подп.	Дата	Паспорт фасада		Стадия	Лист	Листов
								П	2	18
						Пояснительная записка. Ситуационный план				

Главный фасад



Входная группа

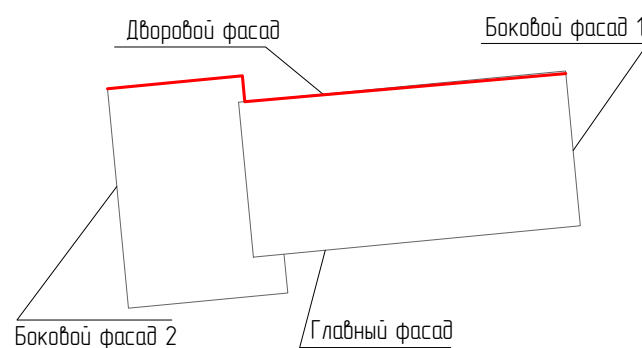


						ЮА-15-97			
						Г.Красноярск, Железнодорожный район, ул.Ленина, д.160			
Изм.	Копуч.	Лист	№ док.	Подп.	Дата	Паспорт фасада	Стандия	Лист	Листов
Выполнил:		Устименко Ю.А.			12.18		П	3	18
						Материалы фотофиксации существующего состояния фасадов			

Дворовой фасад

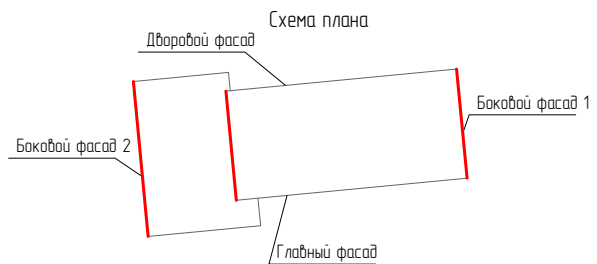


Схема плана



						ЮА-15-97		
						Г.Красноярск, Железнодорожный район, ул.Ленина, д.160		
Изм.	Колуч.	Лист	№ док.	Подп.	Дата	Паспорт фасада		
Выполнил	Устименко Ю.А.				12.18			
						П	4	18
Материалы фотофиксации существующего состояния фасадов								

Боковой фасад



Фрагмент бокового фасада 1



Фрагмент бокового фасада 2



Фрагмент бокового фасада 1

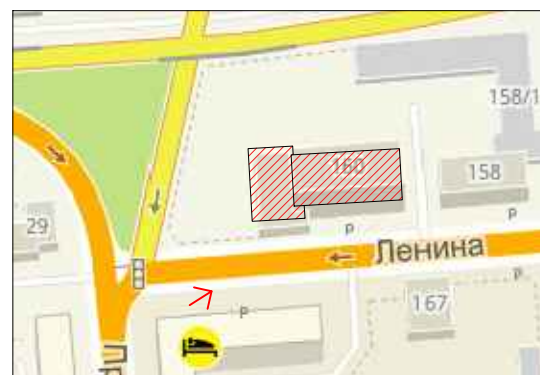


						ЮА-15-97			
						Г.Красноярск, Железнодорожный район, ул.Ленина, д.160			
Изм.	Колуч	Лист	№ док.	Подп.	Дата	Паспорт фасада	Стация	Лист	Листов
							П	5	18
Материалы фотофиксации существующего состояния фасадов									

Фотографическое изображение развертки фасадов здания с улицы Ленина

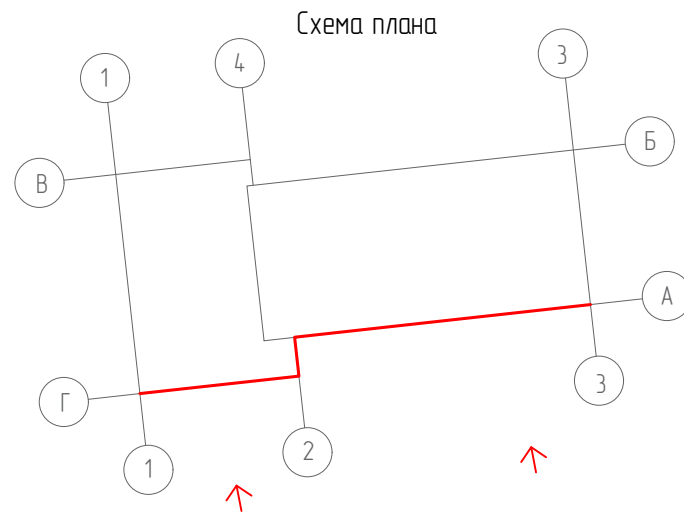
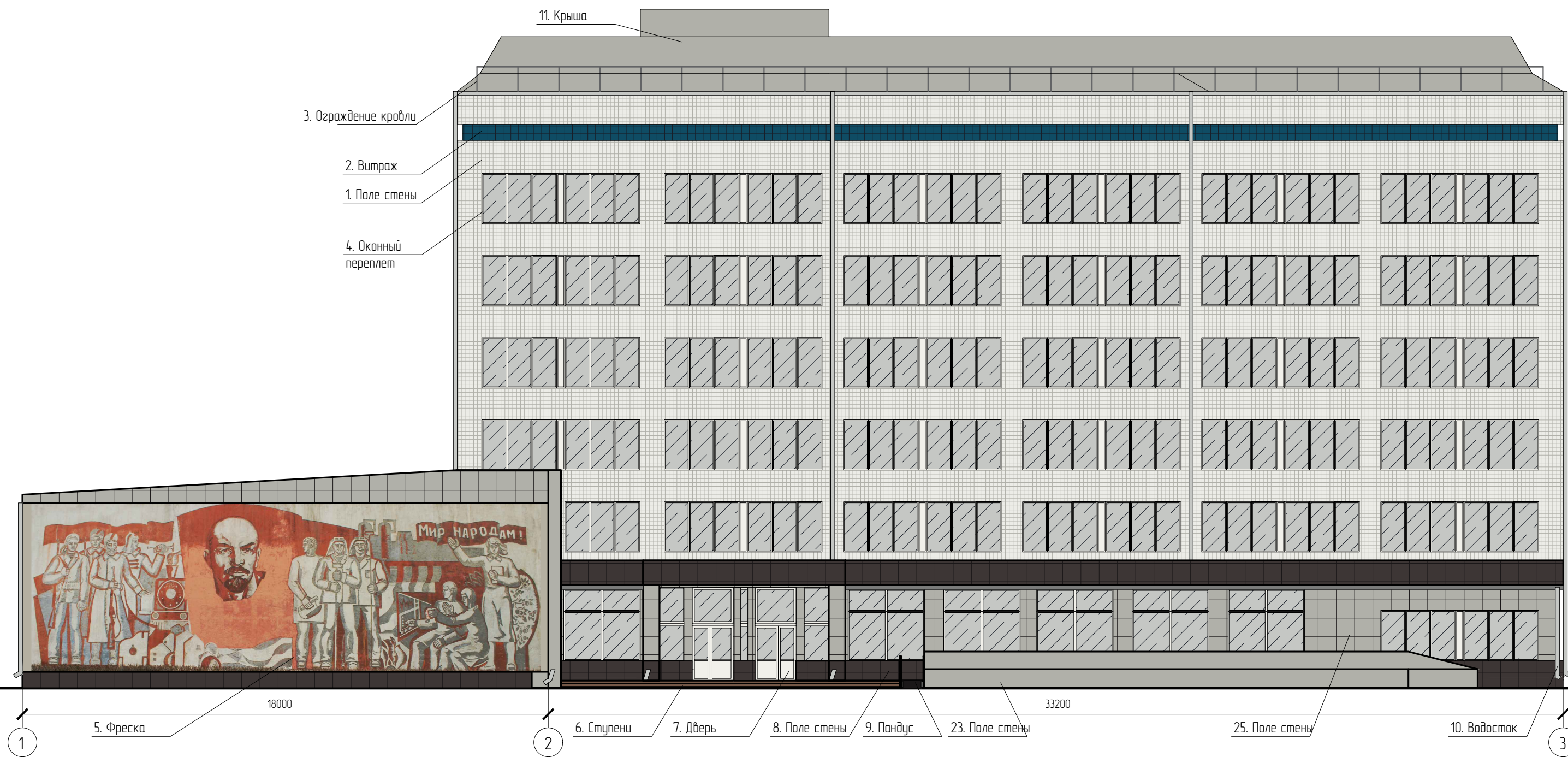


Схема плана



						ЮА-15-97			
						Г.Красноярск, Железнодорожный район, ул.Ленина, д.160			
Изм.	Колуч.	Лист	№ док.	Подп.	Дата	Паспорт фасада	Стадия	Лист	Листов
Выполнил	Устименко Ю.А.				12.18		П	6	18
						Фотографическое изображение развертки фасадов здания			

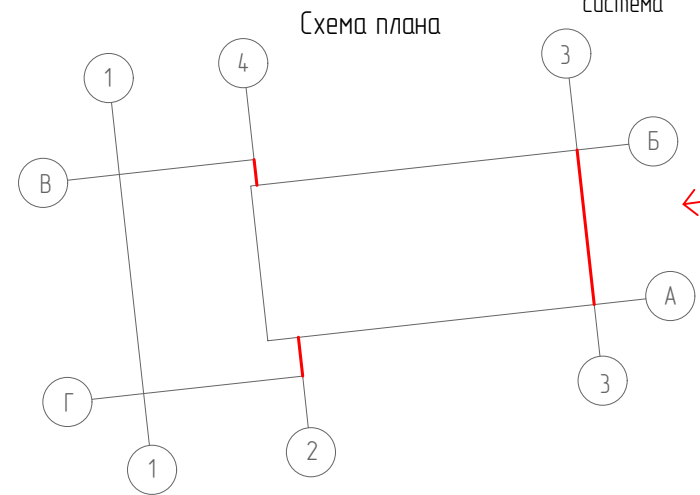
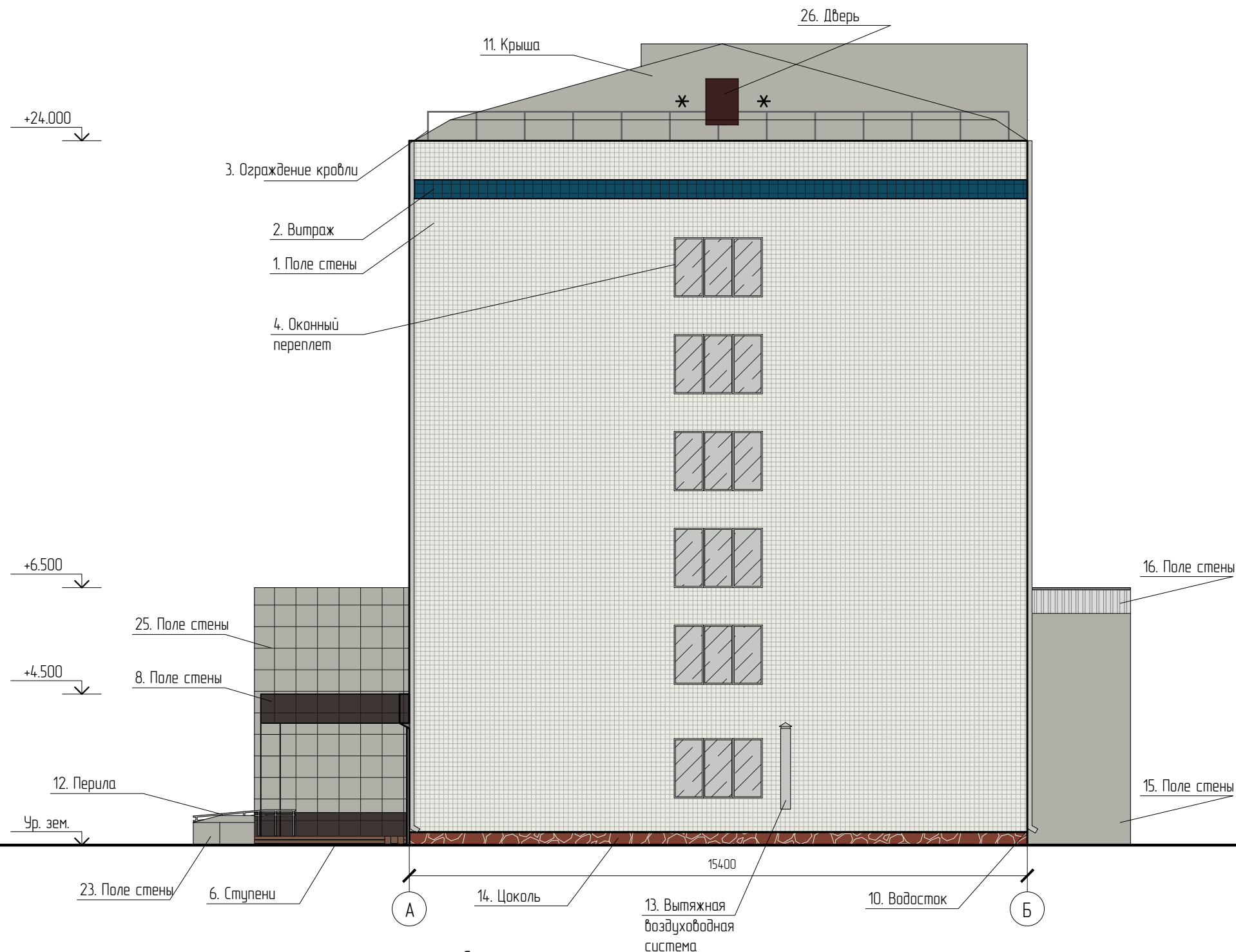
Колористическое решение главного фасада в осях 1-3



1. Оси обозначены условно
2. Ведомость применяемых материалов приведена на л.11
3. За отметку 0.000 принят уровень земли

						ЮА-15-97			
						Г.Красноярск, Железнодорожный район, ул.Ленина, д.160			
Изм.	Колуч.	Лист	№ док.	Подп.	Дата	Паспорт фасада	Стадия	Лист	Листов
Выполнил:			Устименко Ю.А.		12.18		П	7	18
						Колористическое решение фасадов			

Колористическое решение бокового фасада в осях А-Б



						ЮА-15-97				
						Г.Красноярск, Железнодорожный район, ул.Ленина, д.160				
Изм.	Колуч.	Лист	№ док.	Подп.	Дата	Паспорт фасада		Стадия	Лист	Листов
Выполнил	Устименко Ю.А.				12.18	Колористическое решение фасадов		П	8	18

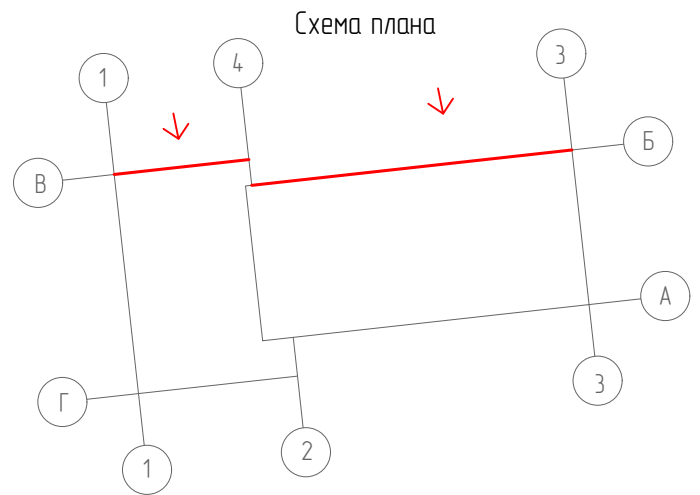
1. Оси обозначены условно
2. Ведомость применяемых материалов приведена на л.11



Колористическое решение дворового фасада в осях 3-1



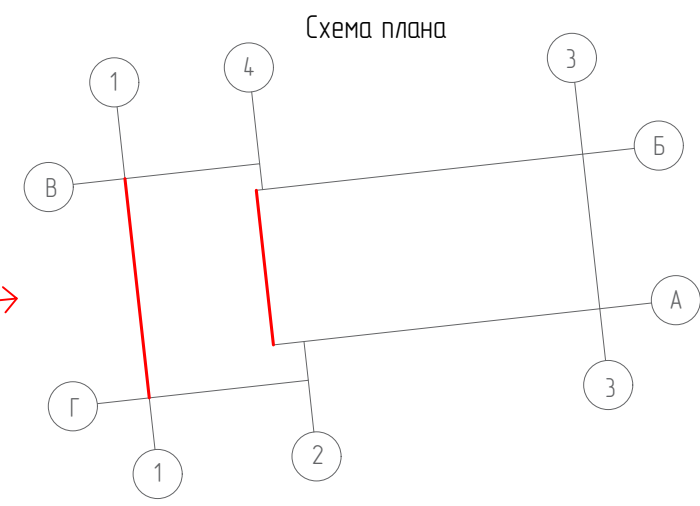
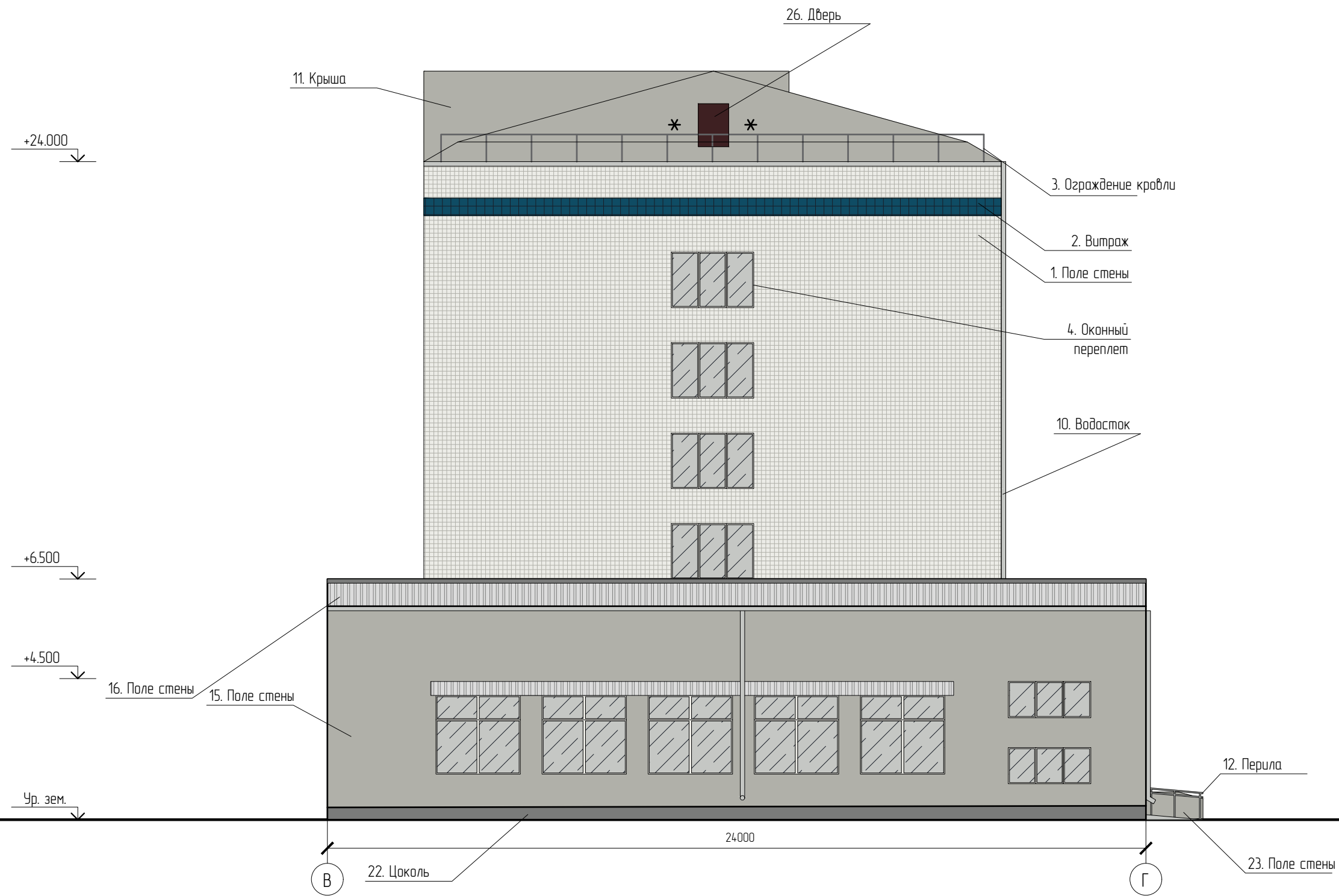
3' 18. Дверь 19. Дверь 20. Козырек 21. Эл-т вентиляции  
14. Цоколь 6. Ступени 24. Ступени



1. Оси обозначены условно  
2. Ведомость применяемых материалов приведена на л.11

						ЮА-15-97			
						Г.Красноярск, Железнодорожный район, ул.Ленина, д.160			
Изм.	Колуч.	Лист	№ док.	Подп.	Дата	Паспорт фасада	Стадия	Лист	Листов
Выполнил	Устименко Ю.А.				12.18		П	9	18
						Колористическое решение фасадов			

Колористическое решение бокового фасада в осях В-Г



1. Оси обозначены условно
2. Ведомость применяемых материалов приведена на л.11

						ЮА-15-97			
						Г.Красноярск, Железнодорожный район, ул.Ленина, д.160			
Изм.	Колуч.	Лист	№ док.	Подп.	Дата	Паспорт фасада	Стадия	Лист	Листов
Выполнил	Устименко Ю.А.				12.18		П	10	18
						Колористическое решение фасадов			

Ведомость применяемых материалов

№ п/п	Элемент фасада	Эталон цвета	Вид отделки	Индекс по цвет. палитре
1	Поле стены		Ковровая стекломозаичная плитка 20x20	RAL 9003
2	Витраж		Стеклоблоки	RAL 5001
3	Ограждение кровли		Металлические, порошковая окраска	RAL 9007
4	Оконный проем		ПВХ	RAL 9016
5	Фреска		Штукатурка окрашенная	RAL 7032
6	Ступени		Искусственный камень	RAL 2002
7	Дверь		ПВХ	RAL 8025
8	Поле стены		Керамогранитная плитка	RAL 9016
9	Пандус		Прорезиненное покрытие	RAL 8019
10	Водостак		Оцинкованная сталь	RAL 8022
11	Крыша		Совмещенная с рулонным покрытием	RAL 7035
12	Перила		Металлические, порошковая окраска	RAL 7038
13	Вытяжная воздуховодная система		Металлическая	RAL 7035
14	Цоколь		Декоративный искусственный камень	RAL 8029
15	Поле стены		Штукатурка окрашенная	RAL 7038
16	Поле стены		Металлосайдинг окрашенный	RAL 7035
17	Элемент вентиляции		Вентиляционная решетка, пластиковая	RAL 9003
18	Дверь		Металлическая, окрашенная	RAL 3007
19	Дверь		Металлическая, окрашенная	RAL 7037
20	Козырек		Металлический, окрашенный	RAL 5004
21	Элемент вентиляции		Утеплитель	RAL 7038
22	Цоколь		Штукатурка окрашенная	RAL 7037
23	Поле стены		Искусственный камень	RAL 7038
24	Ступени		Керамогранитная плитка	RAL 7034
25	Поле стены		Керамогранитная плитка	RAL 7038
26	Дверь		Деревянная, окрашенная	RAL 3007
27				
28				
29				
30				
31				
32				
33				
34				
35				

ЮА-15-97

Г.Красноярск, Железнодорожный район, ул.Ленина, д.160

Изм.	Колуч.	Лист	№ док.	Подп.	Дата
		Устименко Ю.А.			12.18

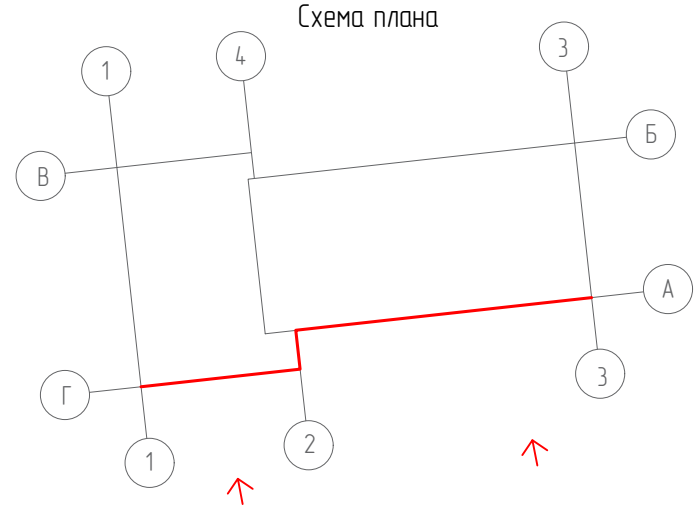
Паспорт фасада

Стадия	Лист	Листов
П	11	18

Ведомость применяемых материалов



Схема расположения дополнительного оборудования, дополнительных элементов и устройств главного фасада в осях 1-3



— Ось возможного размещения дополнительного оборудования  
○ Существующий наружный блок кондиционера

Ведомость дополнительного оборудования приведена на листе 15

						ЮА-15-97					
						Г.Красноярск, Железнодорожный район, ул.Ленина, д.160					
Изм.	Колуч.	Лист	№ док.	Подп.	Дата	Паспорт фасада		Стадия	Лист	Листов	
Выполнил:	Устименко Ю.А.				12.18			П	12	18	
						Схема расположения дополнительного оборудования, дополнительных элементов и устройств					

Схема расположения дополнительного оборудования, дополнительных элементов и устройств бокового фасада в осях А-Б

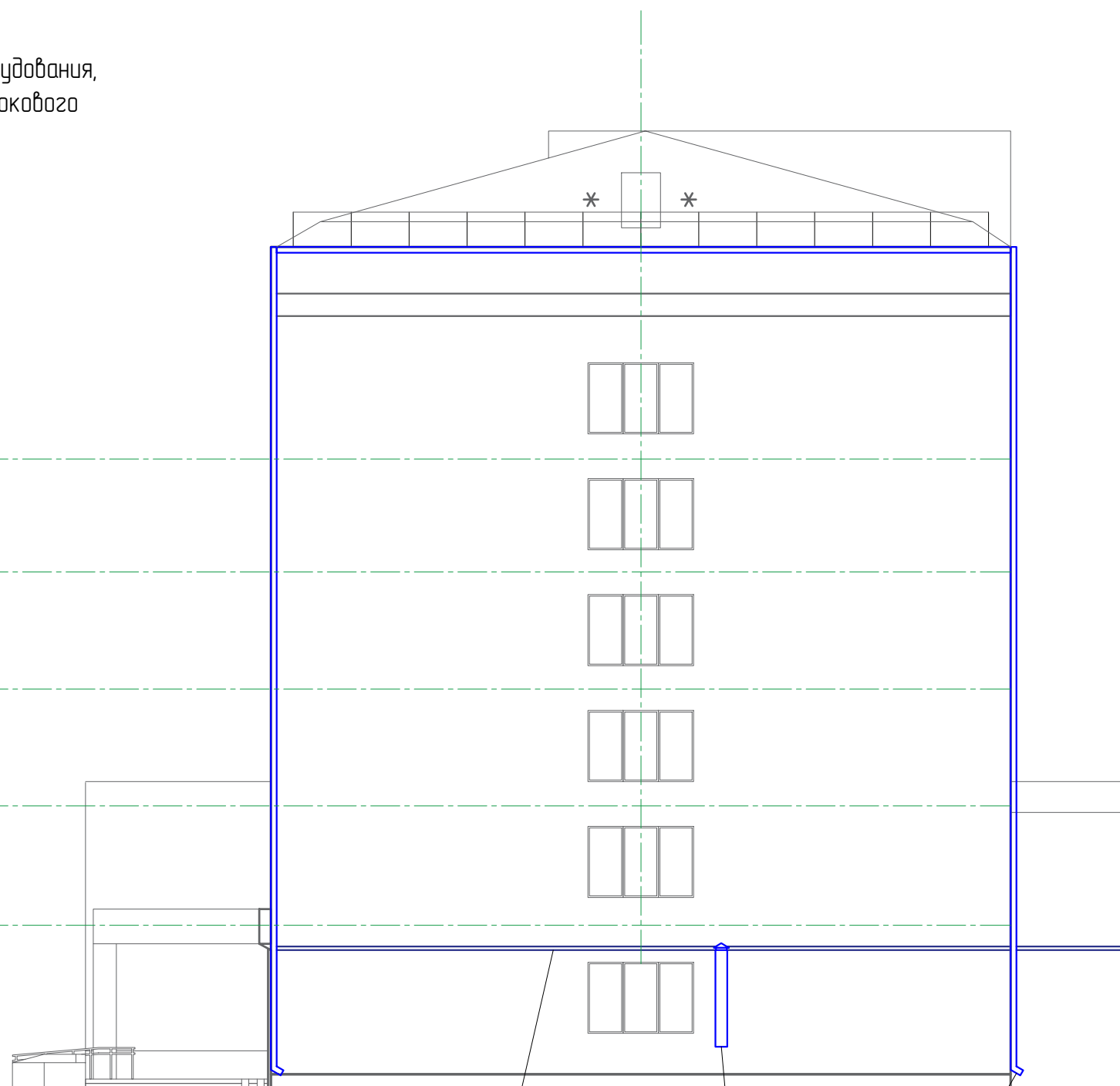
+16.400 ось возможного размещения наруж.блоков кондиционера

+13.400 ось возможного размещения наруж.блоков кондиционера

+10.400 ось возможного размещения наруж.блоков кондиционера

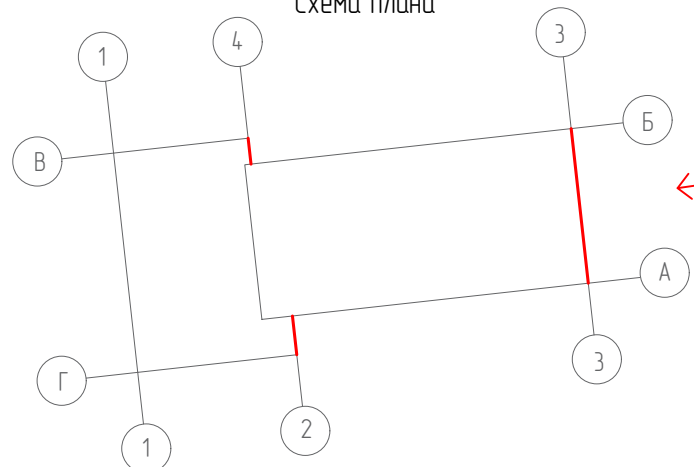
+7.400 ось возможного размещения наруж.блоков кондиционера

+4.400 ось возможного размещения наруж.блоков кондиционера



12. Кабель канал  
13. Вытяжная воздуховодная система  
14. Водосток

Схема плана



--- ось возможного размещения дополнительного оборудования


Ведомость дополнительного оборудования приведена на листе 15

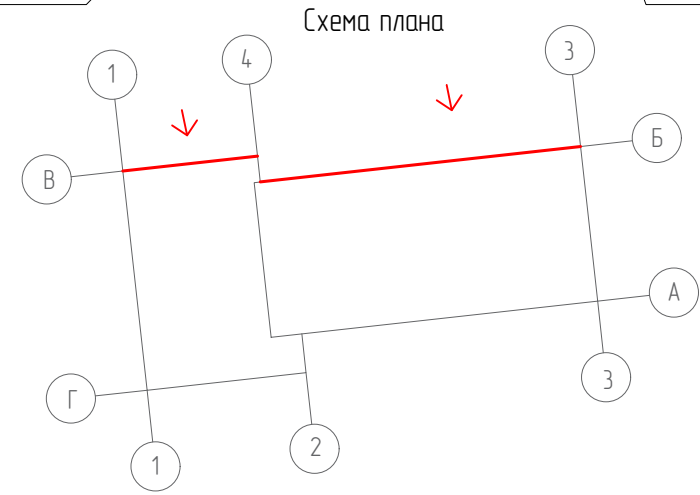
						ЮА-15-97				
						Г.Красноярск, Железнодорожный район, ул.Ленина, д.160				
Изм.	Колуч.	Лист	№ док.	Подп.	Дата	Паспорт фасада		Стадия	Лист	Листов
Выполнил:			Устименко Ю.А.		12.18			П	13	18
						Схема расположения дополнительного оборудования, дополнительных элементов и устройств				

Схема расположения дополнительного оборудования, дополнительных элементов и устройств дворового фасада в осях 3-1'



- 15. Розетка
- 20. Элемент вентиляции
- 16. Элемент системы вентиляции
- 17. Кабель канал
- 18. Водосток
- 19. Камера наружного видеонаблюдения

— — — — — Ось возможного размещения дополнительного оборудования  
 ○ Существующий наружный блок кондиционера  
 Участок фасада, перекрытый подстанцией



Ведомость дополнительного оборудования приведена на листе 15


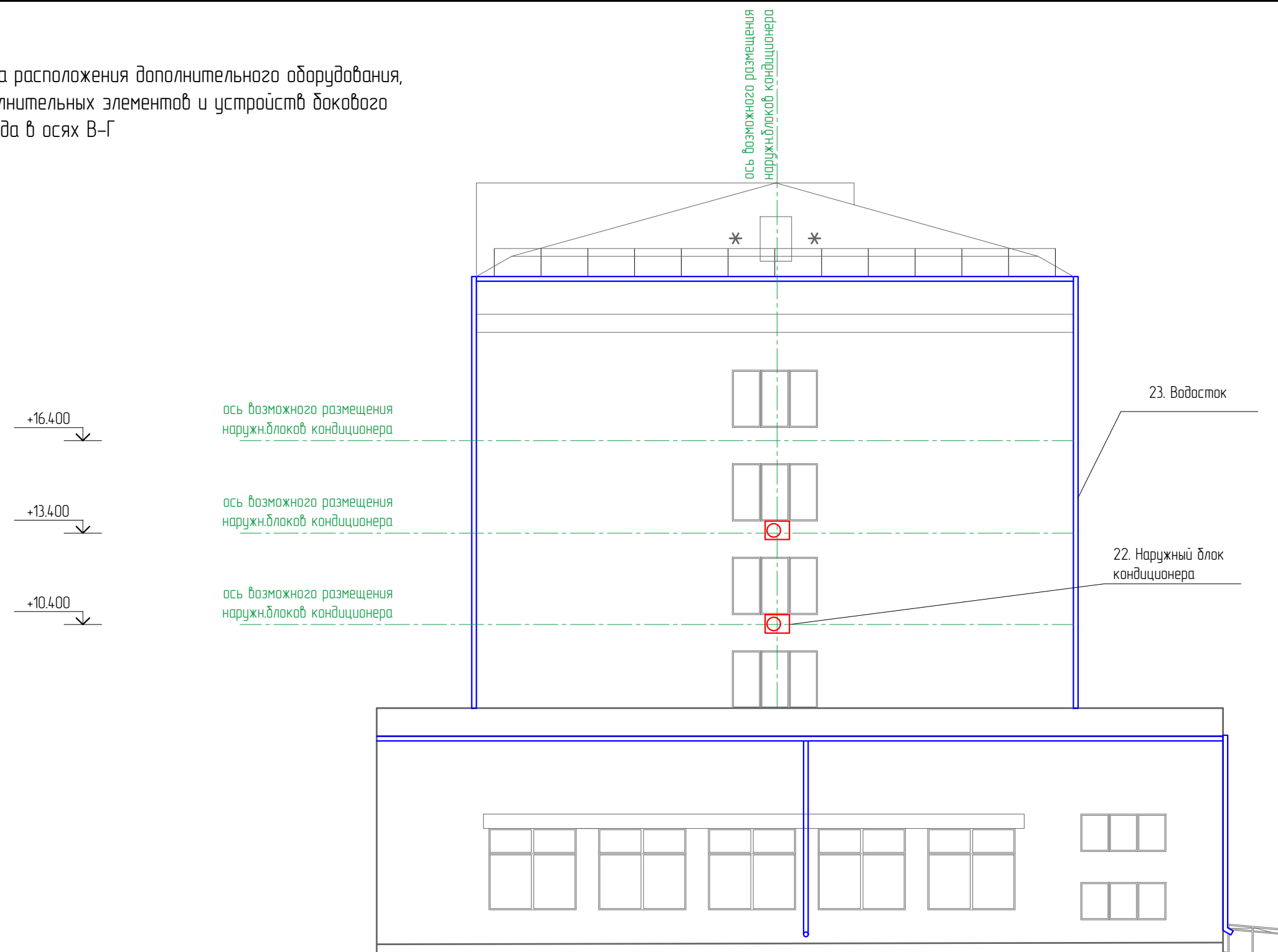
						ЮА-15-97					
						Г.Красноярск, Железнодорожный район, ул.Ленина, д.160					
Изм.	Колуч.	Лист	№ док.	Подп.	Дата	Паспорт фасада		Стадия	Лист	Листов	
Выполнил	Устименко Ю.А.				12.18			П	14	18	
						Схема расположения дополнительного оборудования, дополнительных элементов и устройств					

Схема расположения дополнительного оборудования, дополнительных элементов и устройств докового фасада в осях В-Г

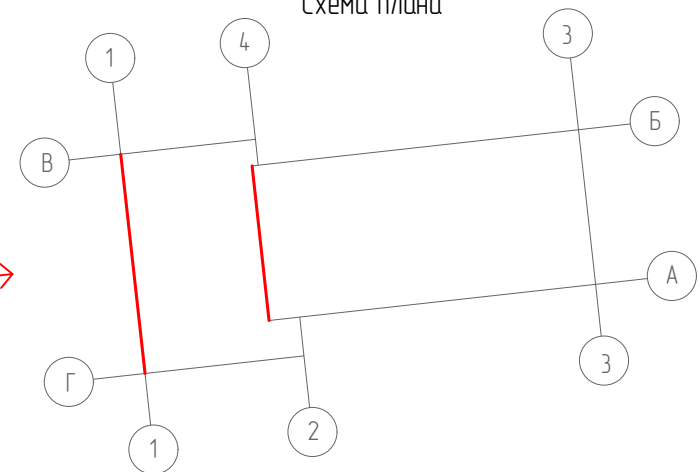


+16.400  
↓  
+13.400  
↓  
+10.400  
↓

ось возможного размещения наруж.блоков кондиционера  
ось возможного размещения наруж.блоков кондиционера  
ось возможного размещения наруж.блоков кондиционера

23. Водосток  
22. Наружный блок кондиционера

Схема плана



--- Ось возможного размещения дополнительного оборудования  
□ Существующий наружный блок кондиционера

Ведомость дополнительного оборудования приведена на листе 15

						ЮА-15-97				
						Г.Красноярск, Железнодорожный район, ул.Ленина, д.160				
Изм.	Колуч.	Лист	№ док.	Подп.	Дата	Паспорт фасада		Стадия	Лист	Листов
Выполнил:	Устименко Ю.А.				12.18			П	15	18
						Схема расположения дополнительного оборудования, дополнительных элементов и устройств				

Перечень оборудования

№ п/п	Тип дополнительного оборудования, дополнительных элементов и устройств	Краткое описание	Расположение (фасад, этаж)	Номер листа паспорта фасадов, содержащего схему	Отм.о демонтаже
1	Водосток	Водосточная труба	главный фасад в осях 1-3	12	
2	Информационная вывеска	Табличка входа, крепится изнутри	главный фасад в осях 1-3, 1 этаж	12	
3	Домофон	Домофон, располагается на главном входе	главный фасад в осях 1-3, 1 этаж	12	
4	Информационная вывеска	Табличка с режимом работы, размером не более 0,4x0,6м, черного цвета	главный фасад в осях 1-3, 1 этаж	12	
5	Флагодержатель	Общее кол-во: 3шт. Располагаются над входной группой	главный фасад в осях 1-3, 1 этаж	12	
6	Учрежденческая доска	Табличка типового образца, принятая в г.Красноярске с наименованием издирательного участка, располагается на высоте не выше 2,2 м от пола входной группы до верхнего края таблички	главный фасад в осях 1-3, 1 этаж	12	
7	Учрежденческая доска	Вывеска администрации района выполнена из ПВХ материала размером 0,6x0,4м, красного цвета с золотыми буквами, располагается на высоте не выше 2,2 м от пола входной группы до верхнего края таблички	главный фасад в осях 1-3, 1 этаж	12	
8	Адресная табличка	Табличка типового образца, принятая в г.Красноярске с адресом и номером дома. Выполнена из композитного материала в синем цвете с белыми буквами, размером 600x260 мм	главный фасад в осях 1-3, 1 этаж	12	
9	Информационная вывеска	Табличка типового образца со знаком пожарного гидранта из композитного материала бело-красного цвета	главный фасад в осях 1-3, 1 этаж	12	
10	Громкоговоритель	Громкоговоритель металлический, окрашенный черной краской	главный фасад в осях 1-3	12	
11	Наружный блок кондиционера	Существующий блок кондиционера, огражденный металлической решеткой, окрашенной в цвет фасада, Кол-во шт: 37	главный фасад в осях 1-3	12	
12	Кабель канал	Гофротруба, окрашенная в цвет фасада	боковой фасад в осях А-Б,1этаж	13	
13	Вытяжная воздуховодная система	Металлическая конструкция, корпус оцинкованный	боковой фасад в осях А-Б,1этаж	13	
14	Водосток	Водосточная труба	боковой фасад в осях А-Б	13	
15	Розетка	Розетка 220 V двухполюсная	дворовой фасад в осях 3'-1'	14	
16	Элемент системы вентиляции	Вентилятор подстанции	дворовой фасад в осях 3'-1',1этаж	14	
17	Кабель канал	Гофротруба, окрашенная в цвет фасада	дворовой фасад в осях 3'-1',1этаж	14	
18	Водосток	Водосточная труба	дворовой фасад в осях 3'-1'	14	
19	Камера наружного видеонаблюдения	Одиночная камера видеонаблюдения	дворовой фасад в осях 3'-1',1этаж	14	
20	Элемент вентиляции	Воздуховодная труба, утепленная	дворовой фасад в осях 3'-1',1этаж	14	
21	Наружный блок кондиционера	Существующий блок кондиционера, Кол-во шт: 12	дворовой фасад в осях 3'-1'	14	
22	Наружный блок кондиционера	Существующий блок кондиционера Кол-во шт: 2	боковой фасад в осях В-Г,3этаж	15	
23	Водосток	Водосточная труба	боковой фасад в осях В-Г	15	
24					
25					
26					
27					
28					


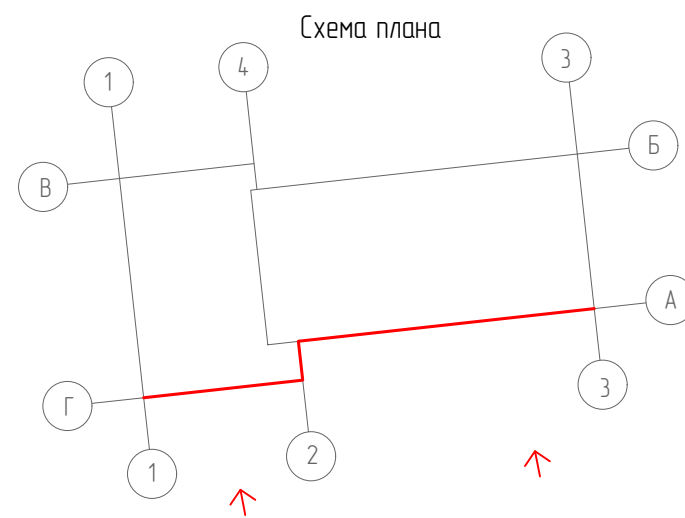
						ЮА-15-97		
						Г.Красноярск, Железнодорожный район, ул.Ленина, д.160		
Изм.	Копуч.	Лист	№ док.	Подп.	Дата	Паспорт фасада		
Выполнил:		Устименко Ю.А.			12.18	П		
						16		
Ведомость дополнительного оборудования, дополнительных элементов и устройств								



Схема архитектурно-художественной подсветки  
главного фасада в осях 1-3



Линейные прожекторы,  
подсвечивают плоскость  
главного фасада пристройки,  
кол-во шт-6




						ЮА-15-97				
						Г.Красноярск, Железнодорожный район, ул.Ленина, д.160				
Изм.	Колуч.	Лист	№ док.	Подп.	Дата	Паспорт фасада		Стадия	Лист	Листов
Выполнил	Устименко Ю.А.				12.18			П	17	18
						Схема расположения дополнительного оборудования, дополнительных элементов и устройств				

# Лист регистрации изменений

ЮС-15-97

Г.Красноярск, Железнодорожный район, ул.Ленина, д.160

Изм.	Колуч.	Лист	№ док.	Подп.	Дата				
Выполнил		Устименко Ю.А.			12.18	Паспорт фасада	Стадия	Лист	Листов
							П	18	18
						Лист регистрации изменений	 <div style="display: inline-block; font-size: x-small; vertical-align: middle;">Современные Рекламные Системы сервис</div>		