

Медицинская клиника "Медсервис"



ПАСПОРТ ФАСАДОВ

12/10-18

ООО "Медсервис"

Медицинская клиника "Медсервис"

ПАСПОРТ ФАСАДОВ

12/10-18

Директор
ГИП

Зыков Е.А.
Чумичев А.А.

2018

Согласовано			
Инв. № подл.			
Подп. и дата			
Взам. инв. №			

СОГЛАСОВАНО

М.П.

“ ____ ” _____ 20__ г. № ____

Паспорт фасадов

Адрес сооружения: г. Красноярск, ул. Ленина, д, 111
Год постройки: 1987
Автор архитектурного проекта: неизвестен
Число этажей: 8
Серия (при наличии): -
Назначение: Общественное
Лицо ответственное за эксплуатацию: _____

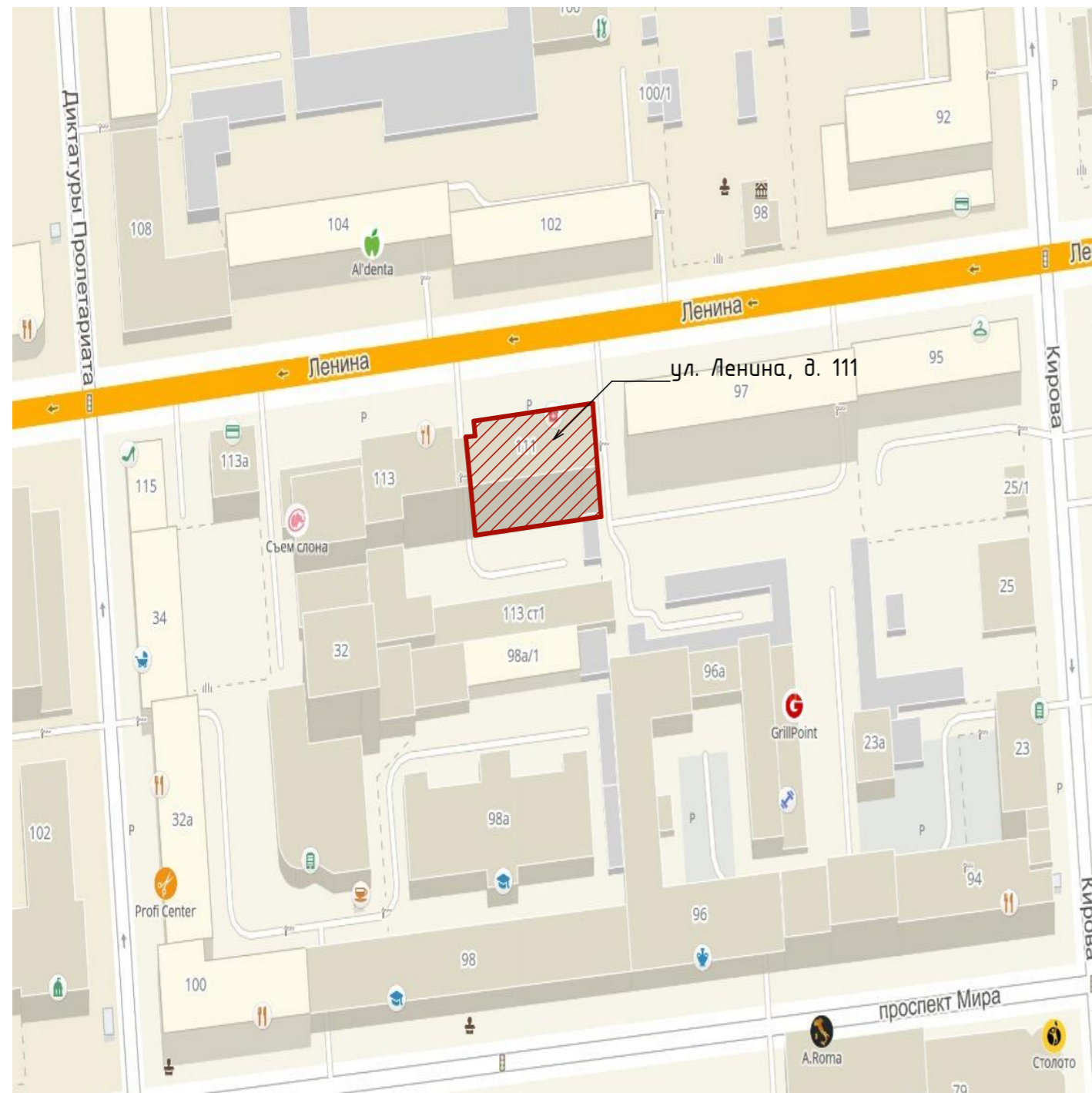
Паспорт фасадов составлен по состоянию
на “ ____ ” _____ г.

Актуализирован “ ____ ” _____ г.

									Лист
									02
Изм.	Кол.уч.	Лист	№ Док	Подп.	Дата	12/10-18			

Состав документов

Ситуационная схема



- здание разрабатываемого паспорта фасадов

Лист	Наименование	Примечание
3	Ситуационная схема. Пояснительная записка	
4,5	Материалы фотофиксации существующего состояния фасадов	
6,7	Колористическое решение фасадов	
8	Ведомость применяемых материалов	
9,10	Схема расположения дополнительного оборудования, дополнительного оборудования и устройств	
11	Перечень оборудования, дополнительных элементов и устройств	
12	Компьютерный монтаж	
13	Разрешение на внесение изменений	

Пояснительная записка

Паспорт фасада составлен на здание общественного назначения расположенный по адресу: г.Красноярск, ул. Ленина, 111 на основании:
 - технического задания заказчика;
 - постановления администрации г. Красноярска №399 от 19.06.2018 "Об утверждении порядка изменения, составления и согласования паспорта фасада зданий, строений на территории г.Красноярск".

Объект проектирования - 8-ми этажное отдельно стоящее здание, общественного назначения. Год постройки здания - 1987.

Фасады здания облицованы силикатным кирпичом, на главном фасаде простенки между пилонами окрашены в пастельно-синий цвет LSH (Pacific 85).

Рекомендуется обновление окраски фасада. А также очистка фасада от хаотичной окраски, граффити и объявлений на первом этаже фасада.

Наружные блоки кондиционеров выступающие на фасад рекомендуется закрыть экраном окрашенным в цвет фасада.

В соответствии с архитектурно-художественным регламентом, на всех фасадах рекомендуется упорядочить визуальную информацию (банеры, вывески, растяжки). Вывески различных организаций рекомендуется сформировать в один, стилистически единый, информационный блок.

Принятые в паспорте фасадов решения, соответствуют требованиям экологических, санитарно-гигиенических, противопожарных, и других норм, действующих на территории Российской Федерации и обеспечивают безопасную для жизни и здоровья людей эксплуатацию объекта.

Предусмотренные паспортом решения не затрагивают конструктивные и другие характеристики надежности и безопасности здания. Несущие способности конструкций не нарушены.

						12/10-18			
						г.Красноярск, ул. Ленина, 111			
Изм.	Колуч	Лист	№Док.	Подп.	Дата	Паспорт фасадов	Стадия	Лист	Листов
							Р	03	
Разработал			Жигаев Е.Г.			Ситуационная схема			
Проверил			Петрова С.Ю.						
Н.контроль			Арминов Д.В.						

Главный фасад



Задний фасад



Боковой фасад



						12/10-18			
						г.Красноярск, ул. Ленина, 111			
Изм.	Колуч	Лист	№Док.	Подп.	Дата	Паспорт фасадов	Стадия	Лист	Листов
							Р	04	
Разработал		Жигаев Е.Г.				Материалы фотофиксации существующего состояния фасадов			
Проверил		Петрова С.Ю.							
Н.контроль		Арминов Д.В.							

Развертка главного фасада по улице Ленина



Фрагмент бокового фасада

Фрагмент заднего фасада



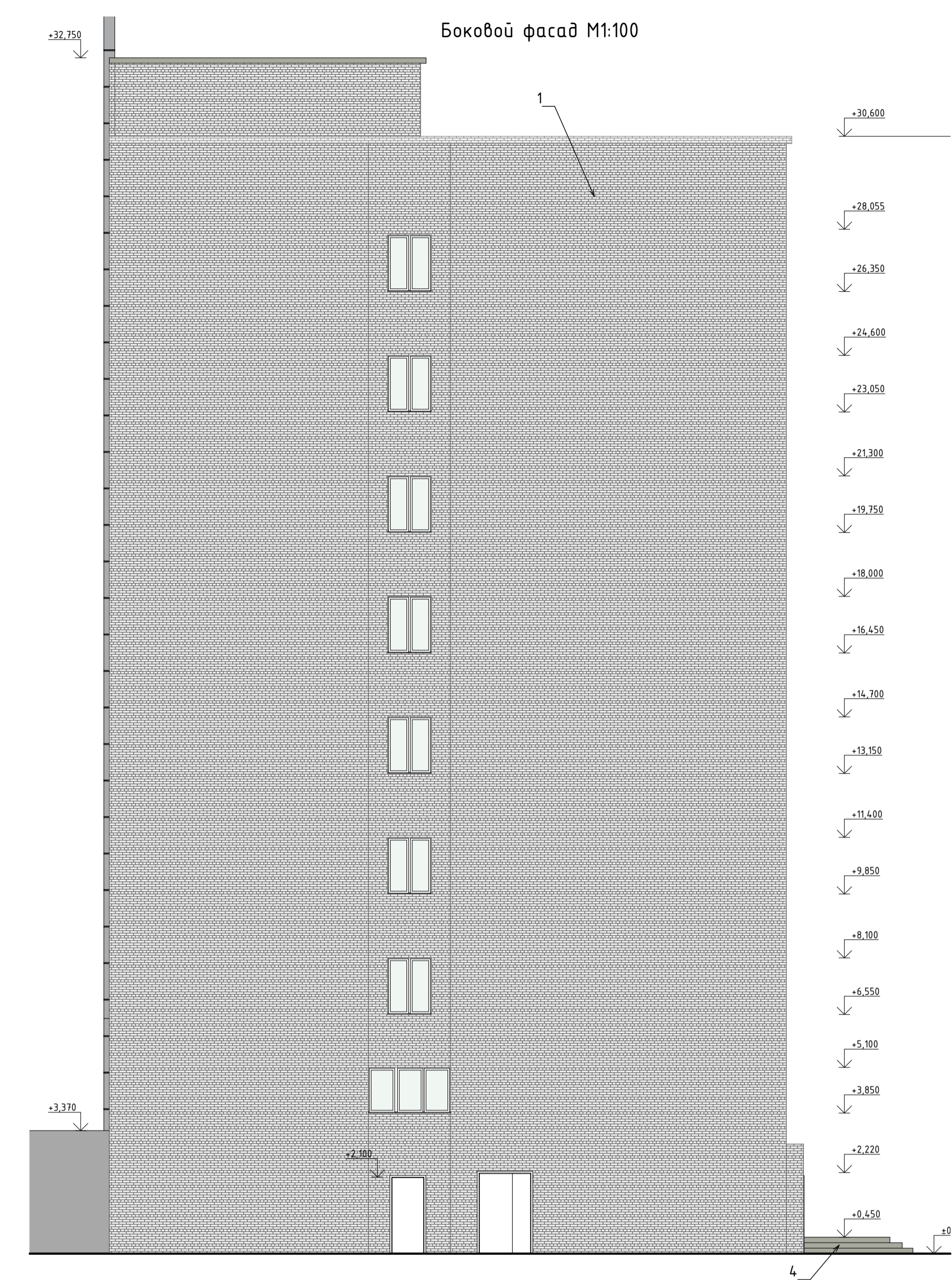
						12/10-18			
						г.Красноярск, ул. Ленина, 111			
Изм.	Колуч	Лист	№Док.	Подп.	Дата	Паспорт фасадов	Стадия	Лист	Листов
							Р	05	
Разработал		Жигаев Е.Г.				Материалы фотофиксации существующего состояния фасадов			
Проверил		Петрова С.Ю.							
Н.контроль		Арминов Д.В.							

КОЛОРИСТИЧЕСКОЕ РЕШЕНИЕ ФАСАДОВ

Главный фасад М1:100



Боковой фасад М1:100

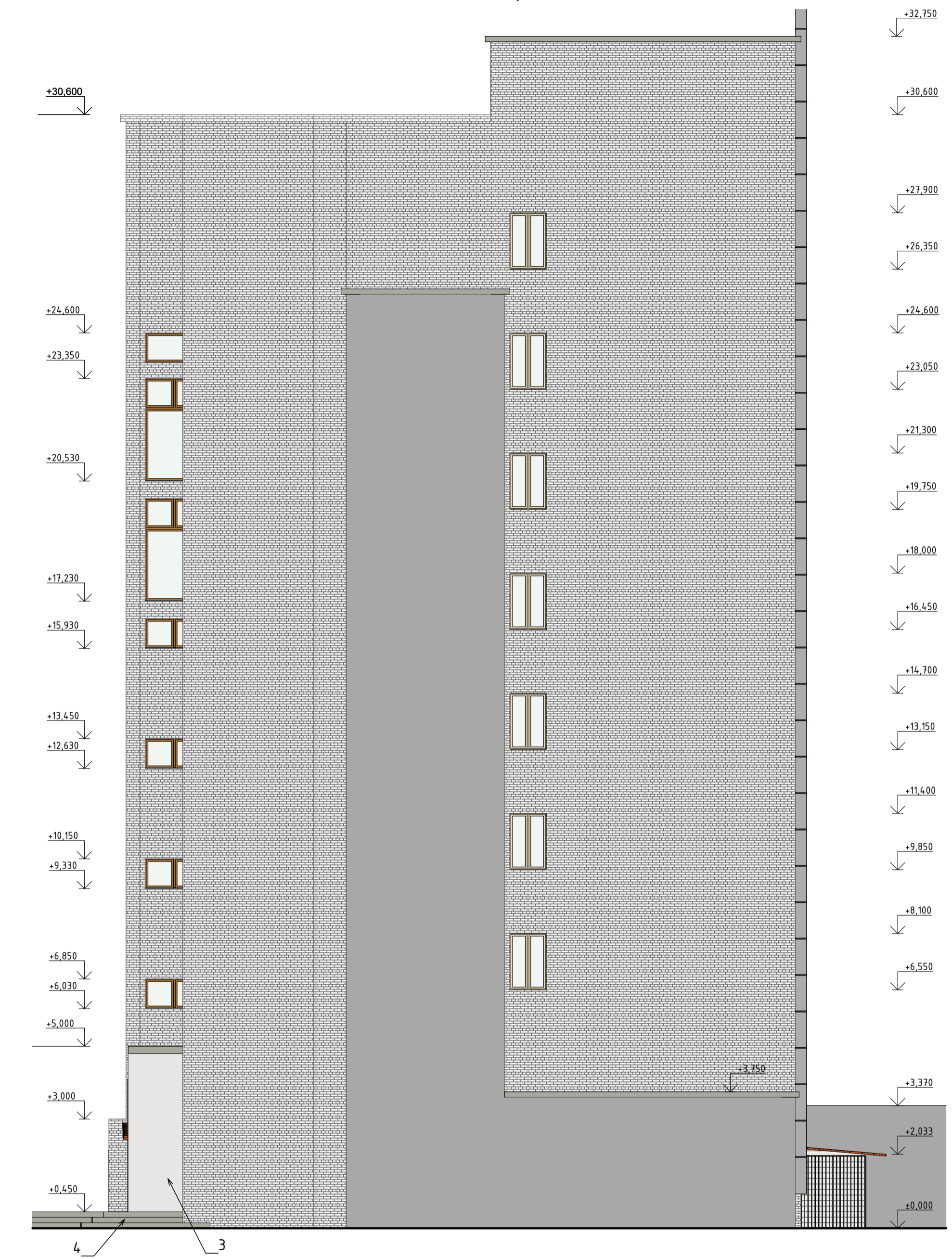


						12/10-18				
						г.Красноярск, ул. Ленина, 111				
Изм.	Кол.	Лист	№Док.	Подп.	Дата	Паспорт фасадов		Стадия	Лист	Листов
						Колористическое решение фасадов		Р	06	
						Колористическое решение фасадов		ТЕПЛОПА		
						Исполнитель				
						Архитектор				
						Инженер				
						Проверил				
						Разработал				

Дворовой фасад М1:100








Боковой фасад М1:100



						12/10-18				
						г.Красноярск, ул. Ленина, 111				
Изм.	Кол.	Лист	№Док.	Подп.	Дата	Паспорт фасадов		Стадия	Лист	Листов
						Паспорт фасадов		Р	07	
Разработал	Жизаев Е.Г.					Колористическое решение фасадов		ТЕХНОПЛА		
Проверил	Петрова С.Ю.									
Н.контр.	Арчинов Д.В.									

Ведомость применяемых материалов

№	Элементы фасадов	Эталон цвета	Вид отделки	Код цвета
1	Простенки на главном фасаде		Краска	LSH (Pacific 85)
2	Стены, пилоны		Силикатный кирпич (существующий)	RAL (7001) Серебристо-серый
3	Стены главного входа		Алюминиевые панели (существующий)	RAL (7047)
4	Облицовка крыльца		Керамогранит (существующий)	RAL (7030) Каменно-серый
5	Рамы окон, дверей		Пластик (существующий)	RAL (9010) Белый

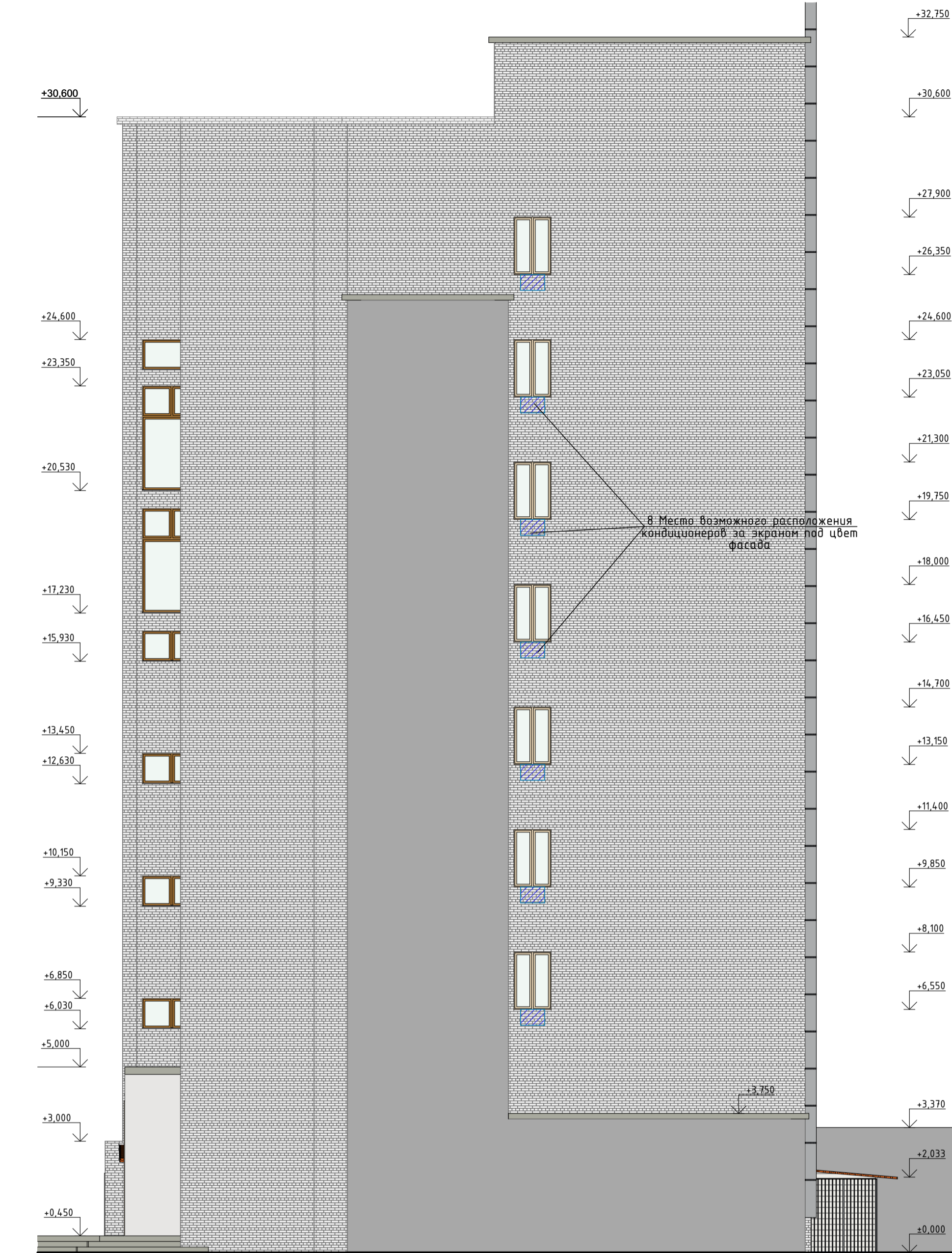
						12/10-18	Лист
Изм.	Кол.уч.	Лист	№ Док	Подп.	Дата		08

СХЕМА РАЗМЕЩЕНИЯ ДОПОЛНИТЕЛЬНОГО ОБОРУДОВАНИЯ, ДОПОЛНИТЕЛЬНЫХ ЭЛЕМЕНТОВ И УСТРОЙСТВ

Дворовой фасад М1:100




Боковой фасад М1:100



						12/10-18				
						г.Красноярск, ул. Ленина, 111				
Изм.	Кол.ч.	Лист	№Док.	Подп.	Дата	Паспорт фасадов		Стация	Лист	Листов
								Р	10	
Разработал	Жизаев Е.Г.					Схема расположения дополнительного оборудования, дополнительных элементов и устройств				
Проверил	Петрова С.Ю.									
Н.контроль	Арников Д.В.									

Перечень оборудования, дополнительных элементов и устройств

п/п	Тип дополнительного оборудования, дополнительного элемента или устройства	Краткое описание	Расположение (Фасад, этаж)	Номер листа паспорта фасадов, содержащего схему	Отметка о демонтаже
1	Внешний блок кондиционера	Блок кондиционера, с декоративным экраном под цвет фасада 0,5x0,7м	Главный фасад, под окнами	9	
2	Вывеска 1	Вывеска с названием учреждения размером 36x1,2м (объемные буквы на подложке нейтрального цвета)	Главный фасад, между первым и вторым этажом	9	
3	Вывеска 2	Вывеска из объемных отдельных букв без подложки размером 1x4,2м	Главный фасад, рядом со входом в подвал	9	
4	Вывеска 3	Вывеска с названием учреждения размером 0,95x2,46м, (объемные буквы на подложке нейтрального цвета)	Главный фасад, над входом в подвал	9	
5	Информационная табличка 1	Табличка с информацией о часах работы учреждения (материал пластик) размером 0,4x0,6м	Главный фасад, на простенке между дверями	9	
6	Информационная табличка 2	Табличка с информацией о часах работы учреждения из пластика размером 0,4x0,6м	Главный фасад, на стене у входа	9	
7	Информационный блок	Блок размером 1,2x1,5м - информационная конструкция со сменными блоками, предназначенная для системного размещения информации о нескольких организациях	Главный фасад, на стене у входа	9	
8	Внешний блок кондиционера	Блок кондиционера, с декоративным экраном под цвет фасада 0,5x0,7м	Дворовой фасад, под окнами	10	

						12/10-18				
						г.Красноярск, ул. Ленина, 111				
Изм.	Колуч	Лист	№Док.	Подп.	Дата	Паспорт фасадов		Стадия	Лист	Листов
								Р	11	
Разработал	Жигаев Е.Г.					Перечень оборудования, дополнительных элементов и устройств				
Проверил	Петрова С.Ю.									
Н.контроль	Арминов Д.В.									

Компьютерный монтаж главного фасада



						12/10-18			
						г.Красноярск, ул. Ленина, 111			
Изм.	Колуч	Лист	№Док.	Подп.	Дата	Паспорт фасадов	Стадия	Лист	Листов
							Р	12	
Разработал		Жигаев Е.Г.				Компьютерный монтаж			
Проверил		Петрова С.Ю.							
Н.контроль		Арминов Д.В.							

Лист регистрации изменений

						12/10-18	Лист
Изм.	Кол.уч	Лист	№ Док	Подп.	Дата		13