

СОГЛАСОВАНО

М.П.

“ ” 20 з. №

ПАСПОРТ ФАСАДОВ

Адрес здания, строения, сооружения: г. Красноярск, Железнодорожный район,
ул. Ленина, 150 корп.1.

Год постройки: 1994

Автор архитектурного проекта: неизвестен

Число этажей: 2

Назначение: здание общественного назначения.

Травматолого-ортопедическое отделение №2.

Статус здания, строения (при наличии): эксплуатируется

Лицо, ответственное за эксплуатацию: Лопатин Дмитрий Юрьевич

Паспорт фасадов составлен по состоянию
на “ 03 ” сентября 2018 з.

Актуализирован “ ” з.

Согласовано

Инв. № подл.	
Подп. и дата	
Взаим. инв. №	

Состав альбома		
Лист	Наименование	Примечание
2	Содержание альбома; пояснительная записка	
3	Ситуационный план	
4	Материалы фотофиксации существующего состояния фасадов. Главный фасад	
5	Материалы фотофиксации существующего состояния фасадов. Главный фасад. Часть бокового фасада.	
6	Материалы фотофиксации существующего состояния фасадов. Боковой фасад 1. Часть бокового фасада 2	
7	Материалы фотофиксации существующего состояния фасадов. Дворовой фасад.	
8	Развертка улицы со стороны главного фасада. Развертка дворового фасада.	
9	Развертка ул.Копылова со стороны дворового фасада	
10	Колористическое решение фасадов. Фасад 1-3	
11	Колористическое решение фасадов. Фасад А-Г	
12	Колористическое решение фасадов. Фасад 3-1.	
13	Колористическое решение фасадов. Фасад Г-А	
14-15	Схема размещения дополнительного оборудования, дополнительных элементов и устройств. Перечень дополнительного оборудования, дополнительных элементов и устройств. Фасад 1-3, А-Г, Г-А.	
16	Схема размещения архитектурной подсветки. Фасад 1-3.	
17-18	Схема размещения дополнительного оборудования, дополнительных элементов и устройств. Компьютерный монтаж	
19	Лист регистрации изменений. Сведения о корректировке паспорта	

Техническая характеристика здания:

Двухэтажное здание, состоит из одного основного блока простой прямоугольной формы и перехода в здание по адресу ул.Ленина 150. Длинными сторонами ориентировано на север – юг. Фасады решены с незначительными выступами и изрезанностями. Размер здания в осях 32,38х18,10 м., с пожарным проездом на уровне первого этажа. Здание имеет две лестничные клетки, три эвакуационных выхода с 1 этажа и два выхода со 2 этажа. Общая площадь здания – 1029,4 м2. (1 этаж – 494,2 м2., 2 этаж – 535,2 м2.) Общая высота – 11,8 м. от уровня верхней ступени крыльца.

Конструктивные элементы – стены из кирпичной кладки. Скатная кровля выполнена из профнастила серого цвета, ограждение кровли – металлическое.

Со стороны фасадов 1-3, А-Г, Г-А (оси Г-Б) расположены два ряда окон высотой 1750 мм. на высоте +0,830 и +4,500 мм. от уровня верхней ступени крыльца, обрамление – ПВХ, цвет белый. Рамы окон принять из единого материала. Проемы окон обрамлены декоративной обдличкой из фасадной штукатурки, над нижним рядом окон располагаются трапециевидные декоративные элементы, выполненные из фасадной штукатурки. Цоколь переменной высоты. Цоколь выполнен из декоративной фасадной штукатурки с имитацией камня. Из плоскости стены выступают пять ярко выраженных пилястр на глубину не менее 50 мм. На фасад нанесена разбивка с помощью декоративной штукатурки, имитирующей каменную кладку. Сверху расположена декоративная кладка из пяти-восьми рядов кирпича. здание имеет два выступающих пояса – под верхним рядом окон и в месте расположения межэтажного перекрытия.

Перепад высот по цоколю со стороны фасада 1-3 и фасада 3-1 составляет 0,6 м., согласно топографической съемке.

Дворовой фасад 3-1 и часть бокового фасада Г-А (оси Б-А) выполнены из кирпича. Сверху расположена декоративная кладка из восьми-девяи рядов кирпича. На фасаде расположены два ряда окон высотой 1750 мм. на высоте +0,900 и +4,950 мм. от уровня верхней ступени крыльца, обрамление – ПВХ, цвет белый. Рамы окон принять из единого материала. Окна выполнены без декоративного обрамления. Над каждым окном располагается железобетонная перемычка. Также фасад 1-3 имеет три козырька, два из которых располагаются над служебными входами. Козырьки расположены на высоте +3,800 мм. от уровня верхней ступени крыльца. Фасад Г-А по осям Б-А имеет одну служебную дверь и козырек над ней на той же высоте, что и на фасаде 3-1.

Переход в здание в здание по адресу ул.Ленина 150 расположен в осях 2-3 и Б-В. Переход расположен на высоте +3,400 мм. от уровня верхней ступени крыльца. Со стороны фасада 1-3 переход имеет три окна высотой 1750 мм., расположенных на высоте 4,500 мм. от уровня верхней ступени крыльца, обрамление – ПВХ, цвет белый. Рамы окон принять из единого материала. Проемы окон обрамлены декоративной обдличкой из фасадной штукатурки. Сверху над окнами расположен выпуклый дугообразный декоративный элемент, выполненный из фасадной штукатурки. Со стороны фасада 3-1 в стене перехода находится вентиляционное отверстие квадратной формы. Стена выполнена из кирпича.

Козырьки входов – боковые грани – облицовка алюминиевыми композитными панелями КраспанКомпозит-АЛ, цвет – см. лист 14, метало сайдингом RAL9003 (белый), низ – облицовка метало сайдингом, RAL 9003 (белый). Кровля козырьков – композитная металлочерепица Luxard Классик цвет Мокко (из шумоизолирующего материала). Крыльца – боковые грани – матовый керамогранит, RAL 7004 (серый), верх – резиновое рулонное нескользящее покрытие (цвет серый RAL 7004). Пандусы – боковые грани – матовый керамогранит, RAL 7004 (серый) верх – нескользящее резиновое рулонное покрытие. Металлические стойки входа – окраска Эмалью ПФ-115, цвет светло-серый. Элементы водосточной системы – оцинкованная сталь с полимерным покрытием, RAL 7004. Блоки дверные наружные – стальные – цвет темно-серый или черный.

Рядом со зданием находится объект культурного наследия по адресу ул.Ленина 150. Цветовое решение фасадов и размещение средств наружной информации принято с учетом особенностей окружающей застройки и сохранением архитектурно – художественного облика здания и перекликании его стиля оформления со стилем оформления объекта культурного наследия.

Принятые в паспорте фасадов здания решения соответствуют требованиям экологических, санитарно – гигиенических, противопожарных и других норм, действующих на территории Российской Федерации, и обеспечивают безопасную для жизни и здоровья людей эксплуатацию объекта.

Предусмотренные паспортом решения не затрагивают конструктивные характеристики надежности и безопасности здания. Несущие способности конструкций не нарушены.

						г. Красноярск, Железнодорожный район, ул. Ленина, 150 корп.1			
Изм.	Кол.уч	Лист	№ док.	Подпись	Дата	Паспорт фасадов здания	Стадия	Лист	Листов
								2	19
						Содержание альбома; пояснительная записка		И.П. Кузнецова	

Согласовано

Взаим. инб. №	Подп. и дата	Инб. № подл.

Пояснительная записка:

Паспорт фасадов здания, расположенного по адресу г. Красноярск,

ул. Ленина 150 корп.1. разработан на основании:

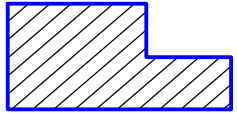
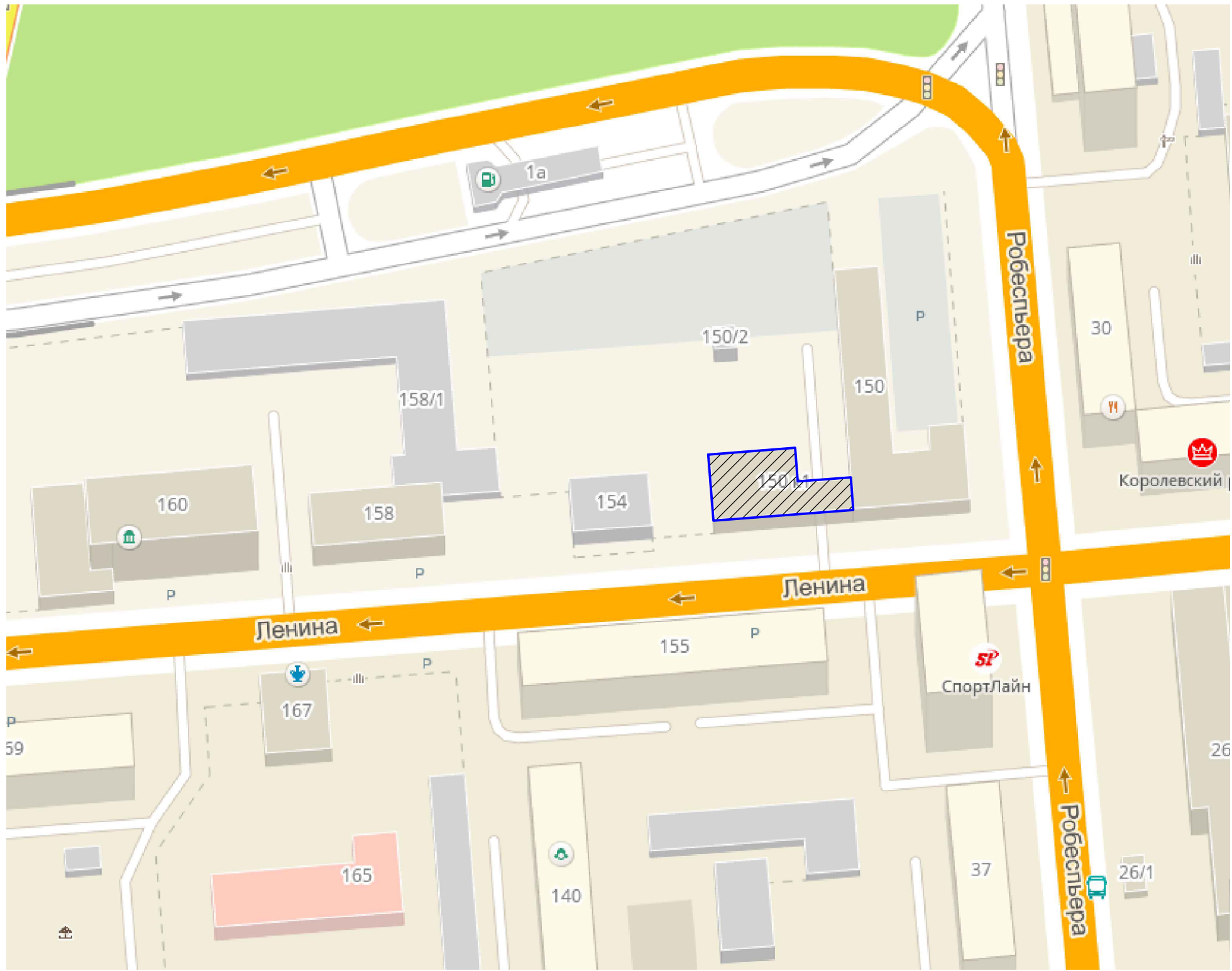
- задания Заказчика
- Постановления № 268 от 19.04.2018 "Об утверждении архитектурно – художественного регламента улиц, общественных пространств города Красноярск"

- Постановления №399 от 19.06.2018 "Об утверждении порядка составления, изменения и согласования паспорта фасадов зданий, строений на территории города Красноярск".

Согласно п. 4 Постановления №399 от 19.06.2018 "Изменение внешнего вида фасадов зданий, строений осуществляется после внесения в установленном порядке изменений в паспорт фасадов (в случае его отсутствия – изготовления и согласования паспорта фасадов в установленном порядке), за исключением случаев исполнения предписаний контролирующих органов, выданных в соответствии с требованием действующего законодательства, судебных решений".

Внесение изменений в паспорт фасадов в случае изменения внешнего вида здания, строения в результате исполнения вышеуказанных предписаний контролирующих органов, судебных решений должно быть произведено в течение трех месяцев с даты исполнения указанных предписаний контролирующих органов, судебных решений".

Ситуационный план



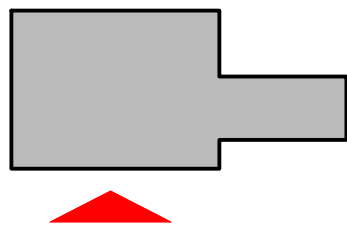
– здание по адресу г. Красноярск, Железнодорожный район, ул. Ленина 150 корп.1.

Изм.	Кол.уч	Лист	№ док.	Подпись	Дата
Выполнил	Абрамченко			<i>А.С.</i>	09.18

г. Красноярск, Железнодорожный район, ул. Ленина, 150 корп.1		
Паспорт фасадов здания	Стадия	Лист
		3
Ситуационный план	И.П. Кузнецова	

Согласовано			
Взаим. инб. №			
Подп. и дата			
Инб. № подл.			

Главный фасад

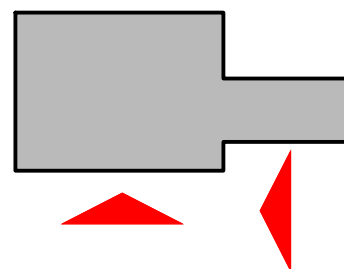
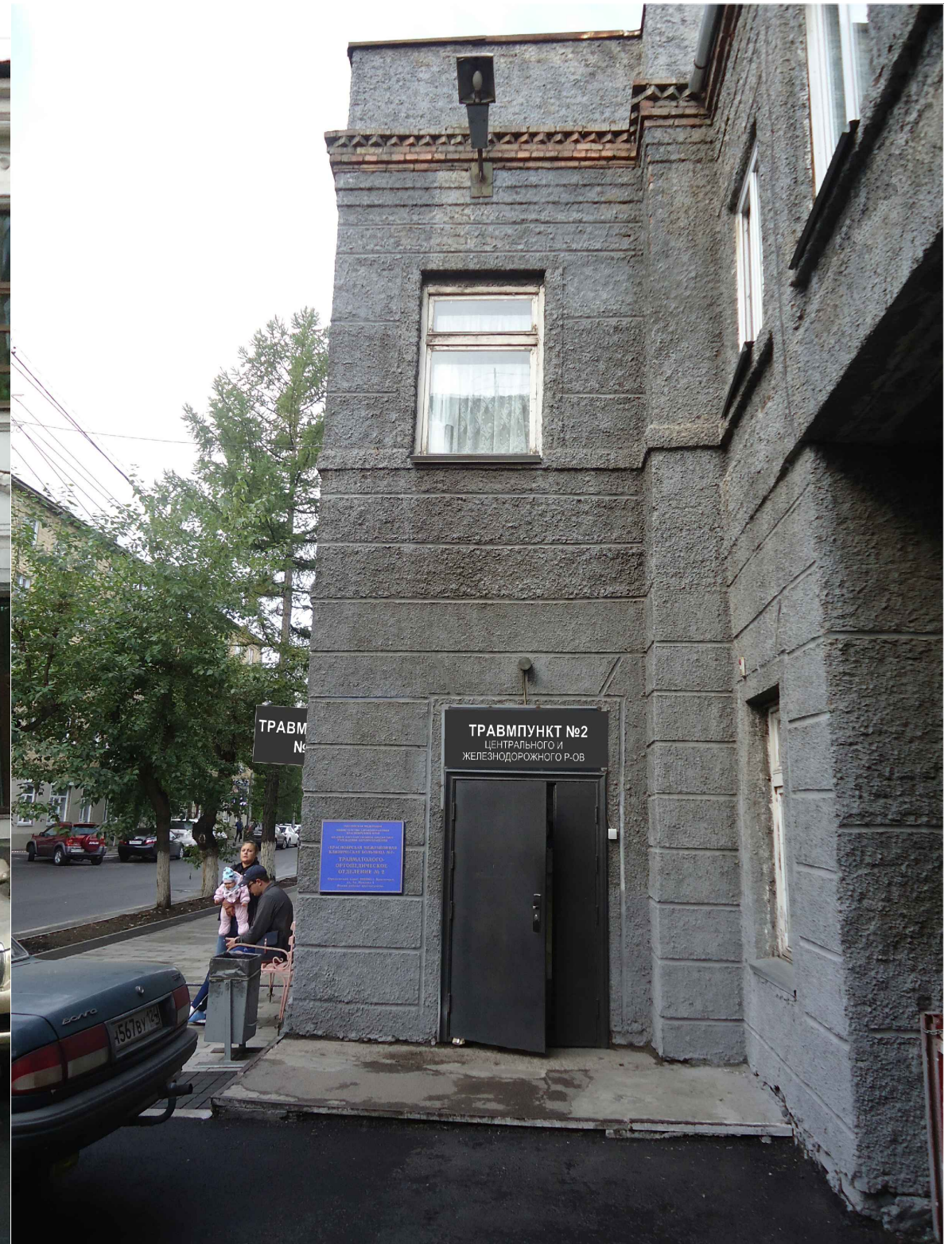


						г. Красноярск, Железнодорожный район, ул. Ленина, 150 корп.1			
Изм.	Кол.уч	Лист	№ док.	Подпись	Дата	Паспорт фасадов здания	Стадия	Лист	Листов
Выполнил	Абрамченко			<i>AS</i>	09.18			4	19
Материалы фотофиксации существующего состояния фасадов. Главный фасад							И.П. Кузнецова		

Согласовано			
Инф. № подл.	Подп. и дата	Взаим. инб. №	

Главный фасад. Переход в здание на Ленина 150

Часть бокового фасада 2 с главным входом



						г. Красноярск, Железнодорожный район, ул. Ленина, 150 корп.1			
Изм.	Кол.уч	Лист	№ док.	Подпись	Дата	Паспорт фасадов здания	Стадия	Лист	Листов
Выполнил	Абрамченко			<i>А.С.</i>	09.18			5	19
Материалы фотофиксации существующего состояния фасадов. Главный фасад. Часть бокового фасада.							И.П. Кузнецова		

Создано	
Взаим. инв. №	
Подп. и дата	
Инв. № подл.	

Создано

Боковой фасад 1

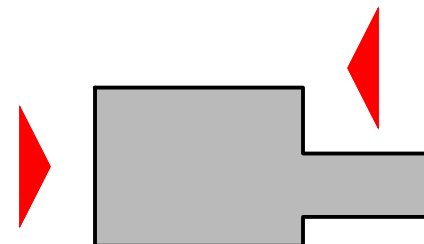


Элемент бокового фасада 2



Согласовано

Инф. № подл.	Подп. и дата	Взаим. инф. №



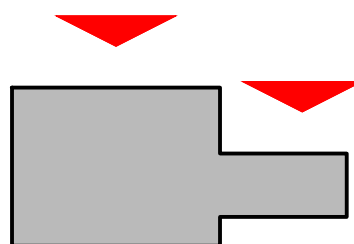
						г. Красноярск, Железнодорожный район, ул. Ленина, 150 корп.1			
Изм.	Кол.уч	Лист	№ док.	Подпись	Дата				Паспорт фасадов здания
Выполнил	Абрамченко			<i>AS</i>	09.18		6	19	
Материалы фотофиксации существующего состояния фасадов. Боковой фасад 1. Часть бокового фасада 2.							И.П. Кузнецова		

Дворовой фасад

Дворовой фасад. Переход в здание на Ленина 150



Элемент дворового фасада



						г. Красноярск, Железнодорожный район, ул. Ленина, 150 корп.1			
Изм.	Кол.уч	Лист	№док.	Подпись	Дата	Паспорт фасадов здания	Стадия	Лист	Листов
Выполнил	Абрамченко			<i>А.С.</i>	09.18			7	19
Материалы фотофиксации существующего состояния фасадов. Дворовой фасад.							И.П. Кузнецова		

Согласовано

Инф. № подл.	Подп. и дата	Взаим. инб. №

Развертка ул. Ленина со стороны главного фасада



Развертка дворового фасада со стороны ул. Копылова



Изм.	Колуч.	Лист	№ док.	Подпись	Дата	г. Красноярск, Железнодорожный район, ул. Ленина, 150 корп.1			
Выполнил	Абрамченко			<i>[Signature]</i>	09.18	Паспорт фасадов здания	Стация	Лист	Листов
						Развертка улицы со стороны главного фасада. Развертка дворового фасада.		8	19
									И.П. Кузнецова

Согласовано
 Взам. инв. №
 Подп. и дата
 Инв. № подл.

Развертка ул.Копылова со стороны дворового фасада



Согласовано					
Изм. №	Кол.уч.	Лист	№ док.	Подпись	Дата
Выполнил	Абрамченко				09.18
Изм. № подл.	Подп. и дата	Взам. инв. №			

						г. Красноярск, Железнодорожный район, ул. Ленина, 150 корп.1				
						Паспорт фасадов здания		Стадия	Лист	Листов
									9	19
						Развертка ул.Копылова со стороны дворового фасада		И.П. Кузнецова		



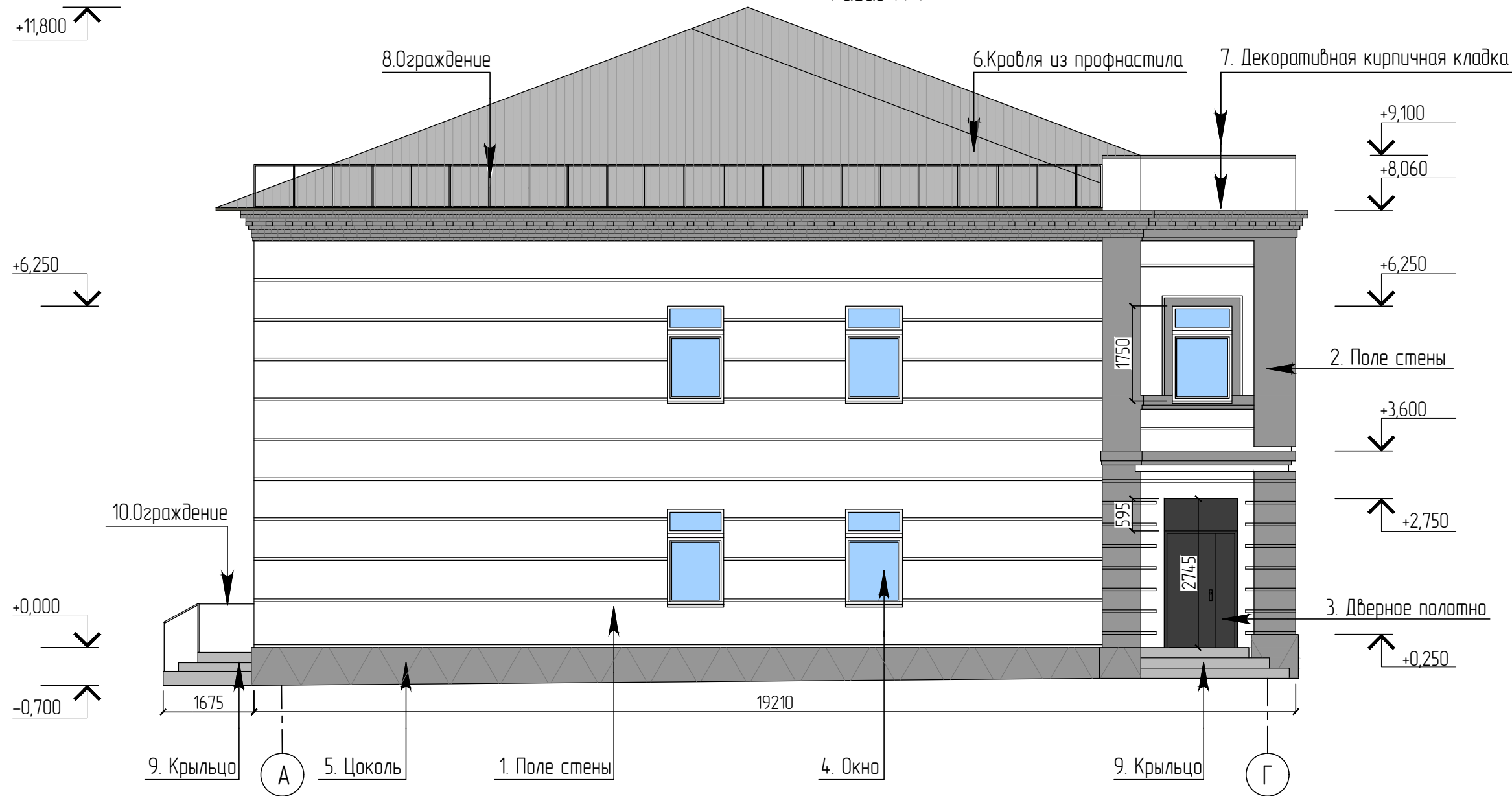
1. Оси приняты условно
 2. Чертежи выполнены на основании предоставленных Заказчиком планов БТИ и обмеров существующего здания

№ п/п	Элемент фасада	Эталон цвета	Вид отделки	Индекс по цветовой палитре	№ п/п	Элемент фасада	Эталон цвета	Вид отделки	Индекс по цветовой палитре			
1	Поле стены		Кирпичная стена, декоративная штукатурка, окрашенная фасадной краской	Cararol Kuhl-Weiß L91 C1 H185	10	Крыльцо/пандус		Керамогранит	Цвет темный серый			
2	Поле стены		Кирпичная стена, декоративная штукатурка, окрашенная фасадной краской	Cararol Ferro 35 L65 C2 H37	11	Поле козырька		Алюминиевые композитные панели КраспанКомпозит-AL	См. лист 14			
3	Окно		ПВХ, цвет белый	Цвет белый	12	Ограждение крыльца		Нержавеющая сталь				
4	Цоколь		Кирпичная стена, декоративная штукатурка, окрашенная фасадной краской	Cararol Ferro 35 L65 C2 H37	г. Красноярск, Железнодорожный район, ул. Ленина, 150 корп.1							
5	Кровля		Профнастил, цвет серо-коричневый	Цвет серо-коричневый								
6	Декоративная кирпичная кладка		Кирпич, уложенный с выступами, окрашенный краской	Cararol Ferro 35 L65 C2 H37	Изм.	Кол.ч	Лист	№ док.	Подпись	Дата		
7	Ограждение		Металл, окрашенный порошковой краской	Серый, Ral 7004 Signalgrau	Выполнил	Абрамченко				09.18		
8	Труба		Оцинкованная сталь+окраска за 2 раза	Серый, Ral 7047 Telegrau 4	Паспорт фасадов здания							
9	Водосточная труба		Оцинкованная сталь+окраска за 2 раза	Серый, Ral 7047 Telegrau 4								
Колористическое решение фасадов. Фасад 1-3										Стадия	Лист	Листов
											10	19
И.П. Кузнецова												

Согласовано

Взаим. инб. №	
Подп. и дата	
Инб. № подл.	

Фасад А-Г



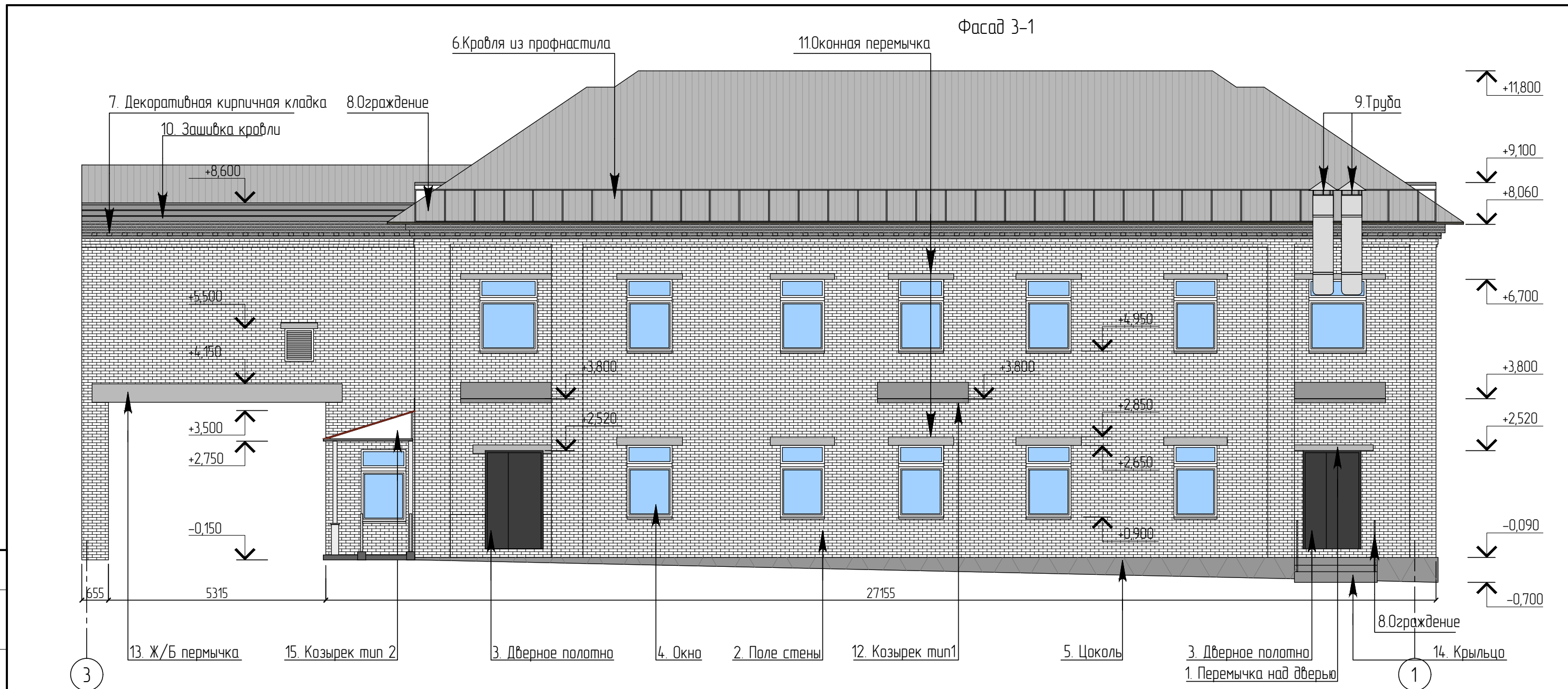
№ п/п	Элемент фасада	Эталон цвета	Вид отделки	Индекс по цветовой палитре	№ п/п	Элемент фасада	Эталон цвета	Вид отделки	Индекс по цветовой палитре	
1	Поле стены		Кирпичная стена, декоративная штукатурка, окрашенная фасадной краской	Caparol Kuhl-Weiß L91 C1 H185	9	Крыльцо		Керамогранит	Цвет темный серый	
2	Поле стены		Кирпичная стена, декоративная штукатурка, окрашенная фасадной краской	Caparol Ferro 35 L65 C2 H37	10	Ограждение		Металл, окрашенный порошковой краской	Серый, Ral 7004 Signalgrau	
3	Дверное полотно		Металл, окрашенный порошковой краской	Цвет черный	1. Оси приняты условно 2. Чертежи выполнены на основании предоставленных Заказчиком планов БТИ и обмеров существующего здания					
4	Окно		ПВХ, цвет белый	Цвет белый						
5	Цоколь		Кирпичная стена, декоративная штукатурка, окрашенная фасадной краской	Caparol Ferro 35 L65 C2 H37				г. Красноярск, Железнодорожный район, ул. Ленина, 150 корп.1		
6	Кровля		Профнастил, цвет серо-коричневый	Цвет серо-коричневый	Изм.	Кол.ч	Лист	№ док	Подпись	Дата
7	Декоративная кирпичная кладка		Кирпич, уложенный с выступами, окрашенный краской	Caparol Ferro 35 L65 C2 H37	Выполнил	Абрамченко				09.18
8	Ограждение		Металл, окрашенный порошковой краской	Серый, Ral 7004 Signalgrau	Паспорт фасадов здания			Стадия	Лист	Листов
					Колористическое решение фасадов. Фасад А-Г				11	19
								И.П. Кузнецова		

Согласовано

Взаим. инб. №

Подп. и дата

Инб. № подл.



№ п/п	Элемент фасада	Эталон цвета	Вид отделки	Индекс по цветовой палитре	№ п/п	Элемент фасада	Эталон цвета	Вид отделки	Индекс по цветовой палитре		
1	Перемычка над дверью		Железобетон+фасадная краска	Caparol Kuhl-Weiß L91 C1 H185	12	Козырек, тип 1		Железобетон, толь, окрашенные краской	Caparol Ferro 35 L65 C2 H37		
2	Поле стены		Кирпичная стена, окрашенная фасадной краской	Caparol Kuhl-Weiß L91 C1 H185	13	Ж/Б перемычка		Железобетон	Caparol Kuhl-Weiß L91 C1 H185		
3	Дверное полотно		Металл, окрашенный порошковой краской	Цвет черный	14	Крыльцо		Железобетон	Caparol Ferro 35 L65 C2 H37		
4	Окно		ПВХ, цвет белый	Цвет белый	15	Козырек, тип 2		По проекту, предоставленному заказчиком	По проекту, предоставленному заказчиком		
5	Цоколь		Кирпичная стена, декоративная штукатурка, окрашенная фасадной краской	Caparol Ferro 35 L65 C2 H37	1. Оси приняты условно 2. Чертежи выполнены на основании предоставленных Заказчиком планов БТИ и обмеров существующего здания						
6	Кровля		Профнастил, цвет серо-коричневый	Цвет серо-коричневый	г. Красноярск, Железнодорожный район, ул. Ленина, 150 корп.1						
7	Декоративная кирпичная кладка		Кирпич, уложенный с выступами, окрашенный краской	Caparol Ferro 35 L65 C2 H37							
8	Ограждение		Металл, окрашенный порошковой краской	Серый, Ral 7004 Signalgrau	Изм.	Кол.ч	Лист	№ док.	Подпись	Дата	
9	Труба		Металл	Серый, Ral 7047 Telegrau 4	Выполнил	Абрамченко				09.18	
10	Зашивка кровли		Зашивка деревом, окрашенным краской	Caparol Ferro 35 L65 C2 H37	Паспорт фасадов здания						
11	Оконная перемычка		Железобетон+фасадная краска	Caparol Kuhl-Weiß L91 C1 H185							
Колористическое решение фасадов. Фасад 3-1									Стадия	Лист	Листов
										12	19
									И.П. Кузнецова		

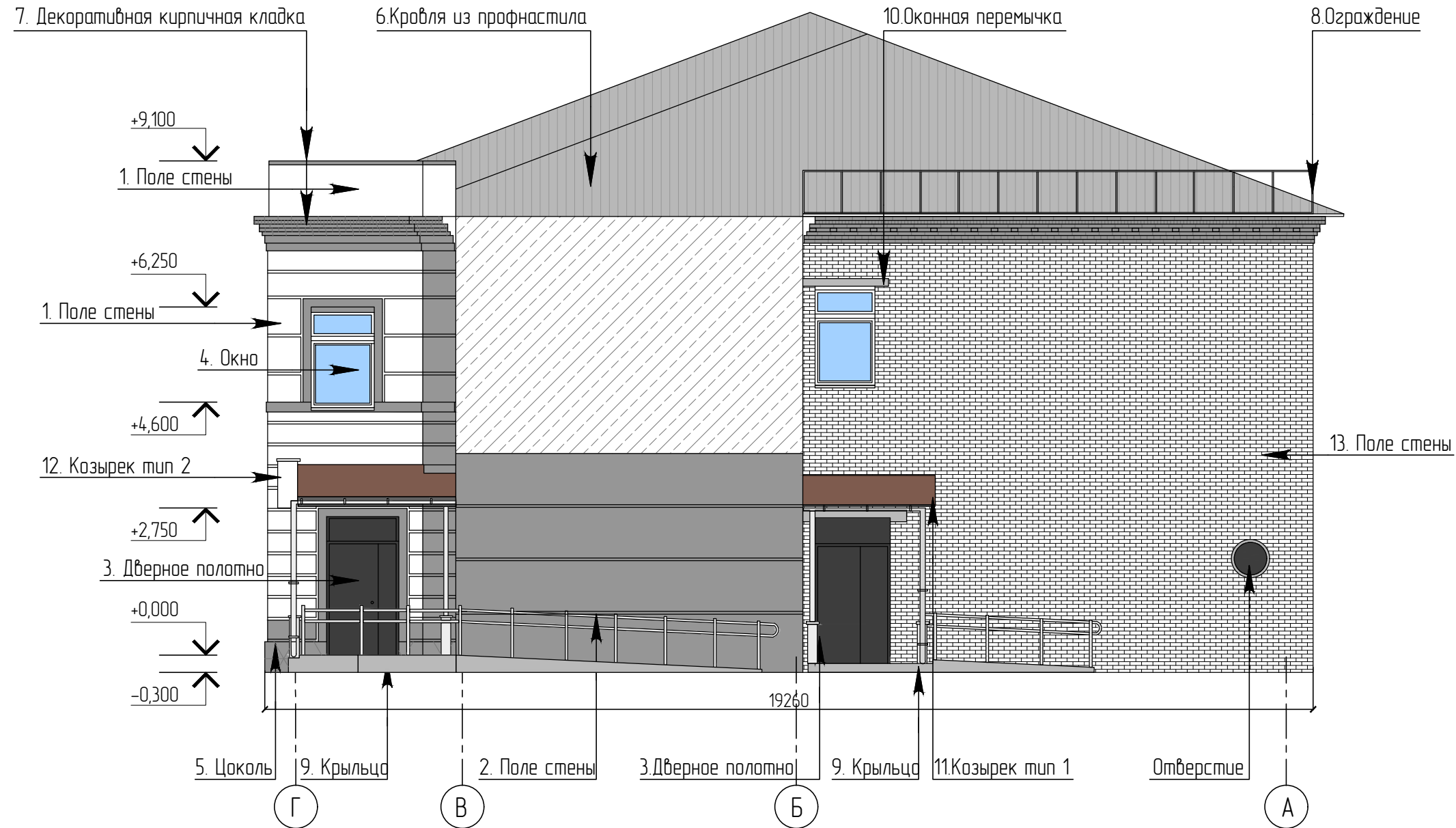
Согласовано

Взаим. инб. №

Подп. и дата

Инб. № подл.

Фасад Г-А



№ п/п	Элемент фасада	Эталон цвета	Вид отделки	Индекс по цветовой палитре	№ п/п	Элемент фасада	Эталон цвета	Вид отделки	Индекс по цветовой палитре												
1	Поле стены		Кирпичная стена, декоративная штукатурка, окрашенная фасадной краской	Saragol Kuhl-Weiß L91 C1 H185	10	Оконная перемычка		Железобетон	Saragol Kuhl-Weiß L91 C1 H185												
2	Поле стены		Кирпичная стена, декоративная штукатурка, окрашенная фасадной краской	Saragol Ferro 35 L65 C2 H37	11	Козырек, тип 1		По проекту, представленному заказчиком	По проекту, представленному заказчиком												
3	Дверное полотно		Металл, окрашенный порошковой краской	Цвет черный	12	Козырек, тип 2		Алюминиевые композитные панели КраспанКомпозит-AL	См. лист 14												
4	Окно		ПВХ, цвет белый	Цвет белый	13	Поле стены		Кирпичная стена, фасадная краска	Saragol Kuhl-Weiß L91 C1 H185												
5	Цоколь		Кирпичная стена, декоративная штукатурка, окрашенная фасадной краской	Saragol Ferro 35 L65 C2 H37	1. Оси приняты условно 2. Чертежи выполнены на основании предоставленных Заказчиком планов БТИ и обмеров существующего здания																
6	Кровля		Профнастил, цвет серо-коричневый	Цвет серо-коричневый	<table border="1"> <tr> <td>Изм.</td> <td>Кол.уч</td> <td>Лист</td> <td>№ док.</td> <td>Подпись</td> <td>Дата</td> </tr> <tr> <td></td> <td></td> <td></td> <td></td> <td></td> <td></td> </tr> </table>					Изм.	Кол.уч	Лист	№ док.	Подпись	Дата						
Изм.	Кол.уч	Лист	№ док.	Подпись						Дата											
7	Декоративная кирпичная кладка		Кирпич, уложенный с выступами, окрашенный краской	Saragol Ferro 35 L65 C2 H37	Выполнил	Абрамченко		09.18													
8	Ограждение		Металл, окрашенный порошковой краской	Серый, Ral 7004 Signalgrau	<table border="1"> <tr> <td colspan="3">Паспорт фасадов здания</td> <td>Стадия</td> <td>Лист</td> <td>Листов</td> </tr> <tr> <td colspan="3">Колористическое решение фасадов. Фасад Г-А</td> <td></td> <td>13</td> <td>19</td> </tr> </table>					Паспорт фасадов здания			Стадия	Лист	Листов	Колористическое решение фасадов. Фасад Г-А				13	19
Паспорт фасадов здания			Стадия	Лист						Листов											
Колористическое решение фасадов. Фасад Г-А				13	19																
9	Крыльцо		Керамогранит	Цвет темно-серый	И.П. Кузнецова																

Согласовано

Взаим. инб. №

Подп. и дата

Инб. № подл.

Фасад 1-3



2. Место возможного размещения информационной конструкции

1. Указатель наименования улицы и номера здания

3. Место возможного размещения информационной конструкции

Форма и цветовая палитра вывесок

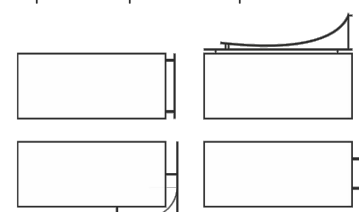


Подложка – белый, буквы RAL7004 K7(серый). У кронштейна – цвет рамы RAL7004. Рекомендуемый шрифт поз 3-1 и 2-1: Arial Narrow. Шрифт поз 3-2 и 2-2: Arial Black.

Подложка – белый, буквы черный. У кронштейна – цвет рамы черный. Рекомендуемый шрифт поз 3-1 и 2-1: Arial Narrow. Шрифт поз 3-2 и 2-2: Arial Black. Во всех типах вывесок допустимо использовать только один вариант шрифтов.

В случае использования отдельных букв – цвет композитных панелей может быть: для B1: RAL 9003, 9010; для B2: RAL 9003, 9010, 7047

Варианты крепления кронштейнов



№ п/п	Тип дополнительного оборудования, дополнительного элемента или устройства	Краткое описание	Расположение (фасад, этаж)	Номер листа паспорта фасадов, содержащего схему	Отметка о демонтаже
1	Указатель наименования улицы и номера здания	Табличка типового образца, принятого в г.Красноярске	Фасад 1-3	14	
2	Информационная конструкция	Консольная рекламная конструкция (кронштейн) с внутренней подсветкой, располагающаяся перпендикулярно к зданию. Лицевая часть может быть выполнена из ПВХ, оргстекла или металла. Обшивка из нержавеющей стали или алюминиевого профиля, окрашенного порошковой краской серого (Ral 7004 K7) или черного цвета (Ral 9017 K7). Размеры 350x800 мм.	Фасад 1-3	14	
3	Информационная конструкция	Настенное панно с фоновой подложкой нейтрального цвета или конструкция из отдельных объемных букв. Размеры 750x2280 мм.(460x2280 поле надписи)	Фасад 1-3	14	
4	Учрежденческая доска	Настенное панно типового образца, принятого в г.Красноярске для объектов государственной медицины. Высота подвеса не меняется. Размеры 715x715 мм	Фасад Г-А	14	

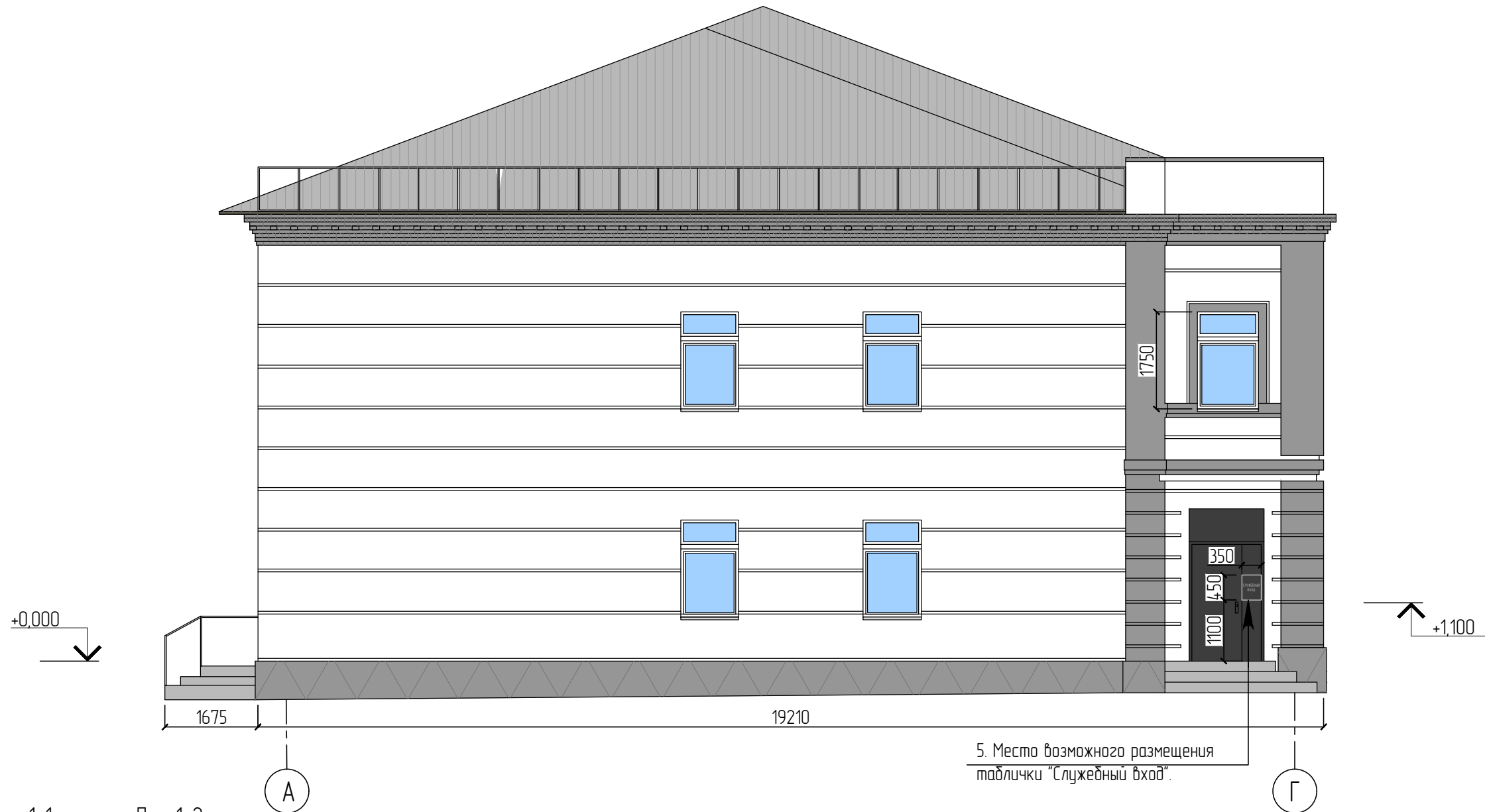
г. Красноярск, Железнодорожный район, ул. Ленина, 150 корп.1					
Изм.	Кол.уч	Лист	№ док.	Подпись	Дата
	Выполнил	Абрамченко		<i>А.С.</i>	09.18
Паспорт фасадов здания				Стадия	Лист
					14
				Листов	19
И.П. Кузнецова					

Схема размещения дополнительного оборудования, дополнительных элементов и устройств. Перечень дополнительного оборудования, дополнительных элементов и устройств. Фасад 1-3.

Согласовано

Инв. №	Инв. №	Инв. №
подл.	подл.	подл.
дата	дата	дата
Взаим. инв. №	Взаим. инв. №	Взаим. инв. №

Фасад А-Г



Рекомендуемый шрифт:
 поз 1-1 - Arial Narrow, поз 1-2 - Aria Black.

5. Место возможного размещения
 таблички "Служебный вход".

Согласовано

Инв. № подл.	Подп. и дата	Взаим. инв. №

№ п/п	Тип дополнительного оборудования, дополнительного элемента или устройства	Краткое описание	Расположение (фасад, этаж)	Номер листа паспорта фасадов, содержащего схему	Отметка о демонтаже	г. Красноярск, Железнодорожный район, ул. Ленина, 150 корп.1								
						Изм.	Кол.ч	Лист	№ док	Подпись	Дата			
1	Информационная табличка "Служебный вход"	Табличка "Служебный вход". Табличка с фоновой подложкой нейтрального цвета из пластика или ПВХ. Подложка в цвет дверного полотна (RAL 9017 K7 - согласовать). Размер 350x450 мм.	Фасад А-Г	15		Выполнил	Абрамченко			09.18	Паспорт фасадов здания	Стадия	Лист	Листов
													15	19
											И.П. Кузнецова			

Схема размещения дополнительного оборудования, дополнительных элементов и устройств. Перечень дополнительного оборудования, дополнительных элементов и устройств. Фасад А-Г.

Фасад 1-3



Согласовано

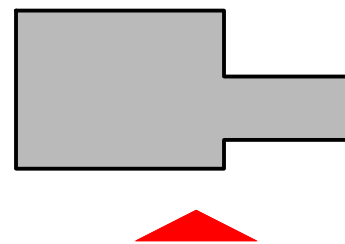
Взаим. инб. №	
Подп. и дата	
Инб. № подл.	

№ п/п	Тип дополнительного оборудования, дополнительного элемента или устройства	Краткое описание	Расположение (фасад, этаж)	Номер листа паспорта фасадов, содержащего схему	Отметка о демонтаже	Вид
1	Архитектурная подсветка	Светильник Outdoor luminaries TUBA 1X 4K B - N или аналог (5 шт.). Узконаправленный светильник белого света, цвет корпуса белый. Световой поток направлен вверх.	Главный фасад 1-3; над цоколем, вдоль пилястр.	16		
2	Световой кронштейн	Подсветка встроена внутрь корпуса кронштейна. В случае кронштейна В1 - несветящаяся подложка, светящиеся контуром буквы. В случае В2 и В3 - светящаяся подложка и несветовые (темным контуром) буквы. Свет белый (4000 К).	Главный фасад 1-3	16		
3	Софит светодиодный	Софит, алюминиевый анодированный корпус, подсветка сверху вниз. Степень защиты IP65. (2 шт.)	Главный фасад 1-3; над козырьком	16		

1. Оси приняты условно
 2. Чертежи выполнены на основании предоставленных Заказчиком планов БТИ и обмеров существующего здания

						г. Красноярск, Железнодорожный район, ул. Ленина, 150 корп.1			
Изм.	Кол.уч.	Лист	№ док.	Подпись	Дата	Паспорт фасадов здания	Стадия	Лист	Листов
Выполнил	Абрамченко				09.18			16	19
Схема размещения архитектурной подсветки. Фасад 1-3							И.П. Кузнецова		

Главный фасад 1-3



						г. Красноярск, Железнодорожный район, ул. Ленина, 150 корп.1			
Изм.	Кол.уч	Лист	№ док.	Подпись	Дата	Паспорт фасадов здания	Стадия	Лист	Листов
Выполнил	Абрамченко			<i>А.С.</i>	09.18			17	19
Схема размещения дополнительного оборудования, дополнительных элементов и устройств. Компьютерный монтаж							И.П. Кузнецова		

Согласовано			
Инф. № подл.			
Подп. и дата			
Взаим. инб. №			

Боковой фасад А-Г



Изм.	Кол.уч	Лист	№ док.	Подпись	Дата	г. Красноярск, Железнодорожный район, ул. Ленина, 150 корп.1			
Выполнил	Абрамченко			<i>А.С.</i>	09.18	Паспорт фасадов здания	Стадия	Лист	Листов
								18	19
Схема размещения дополнительного оборудования, дополнительных элементов и устройств. Компьютерный монтаж							И.П. Кузнецова		

Согласовано

Взаим. инб. №


Подп. и дата

Инб. № подл.

Сведения о корректировке паспорта

№	Дата проведения корректировки паспорта фасадов	Автор паспорта фасадов	Обоснование	Сведения о ранее согласованных паспортах фасадов (дата утверждения, автор паспорта)

Согласовано			
Инф. № подл.			
Подп. и дата			
Взаим. инф. №			

Изм.	Кол.уч	Лист	№ док.	Подпись	Дата	г. Красноярск, Железнодорожный район, ул. Маерчака, 67, стр.1				
Выполнил	Абрамченко				09.18	Паспорт фасадов здания	Стадия	Лист	Листов	
								19	19	
Лист регистрации изменений. Сведения о корректировке паспорта							И.П. Кузнецова			