

Свидетельство о допуске к работам по подготовке проектной документации,
которые оказывают влияние на безопасность объектов капитального строительства № 9801.
№ СРО-П-145-04032010 от 23 июля 2013 г.

Заказчик – ООО "ЛИДЕР-К"

Красноярский край, г. Красноярск,
Центральный район, ул. Карла Маркса, д. 125

ПАСПОРТ ФАСАДОВ

КП-104/Б-18



КРАСПИК

Красноярская
Проектно-Инженерная
Компания

Общество с ограниченной ответственностью
"Красноярская Проектно-Инженерная Компания"
660093, Красноярск ул. Ак. Вабилова, 2А/2, оф. 403
ОГРН 1082468034439/ ИНН 2464209662 / КПП 246401001
ТЕЛ: +7 (391) 282-37-07, ТЕЛ: +7 (391) 282-37-17
E-MAIL: KRASPIK@VK.RU, САЙТ: КРАСПИК.РФ

Свидетельство о допуске к работам по подготовке проектной документации,
которые оказывают влияние на безопасность объектов капитального строительства № 9801.
№ СРО-П-145-04032010 от 23 июля 2013 г.

Заказчик – ООО "ЛИДЕР-К"

Красноярский край, г. Красноярск,
Центральный район, ул. Карла Маркса, д. 125

ПАСПОРТ ФАСАДОВ

КП-104/Б-18

Директор _____ Ращепкин З.Э.

Главный инженер проекта _____ Жеребдор А.В.

Красноярск, 2018

СОГЛАСОВАНО

М.П.

«_____» _____ 20____ г. № _____

ПАСПОРТ ФАСАДОВ

Адрес здания, строения, сооружения: Красноярский край, г. Красноярск,
Центральный район, ул. Карла Маркса, д. 125

Год постройки: 2002 г.

Автор архитектурного проекта: Супоницкий А. В.

Число этажей: 3 этажа (в том числе подземных -1)

Серия (при наличии): отсутствует

Назначение: нежилое здание

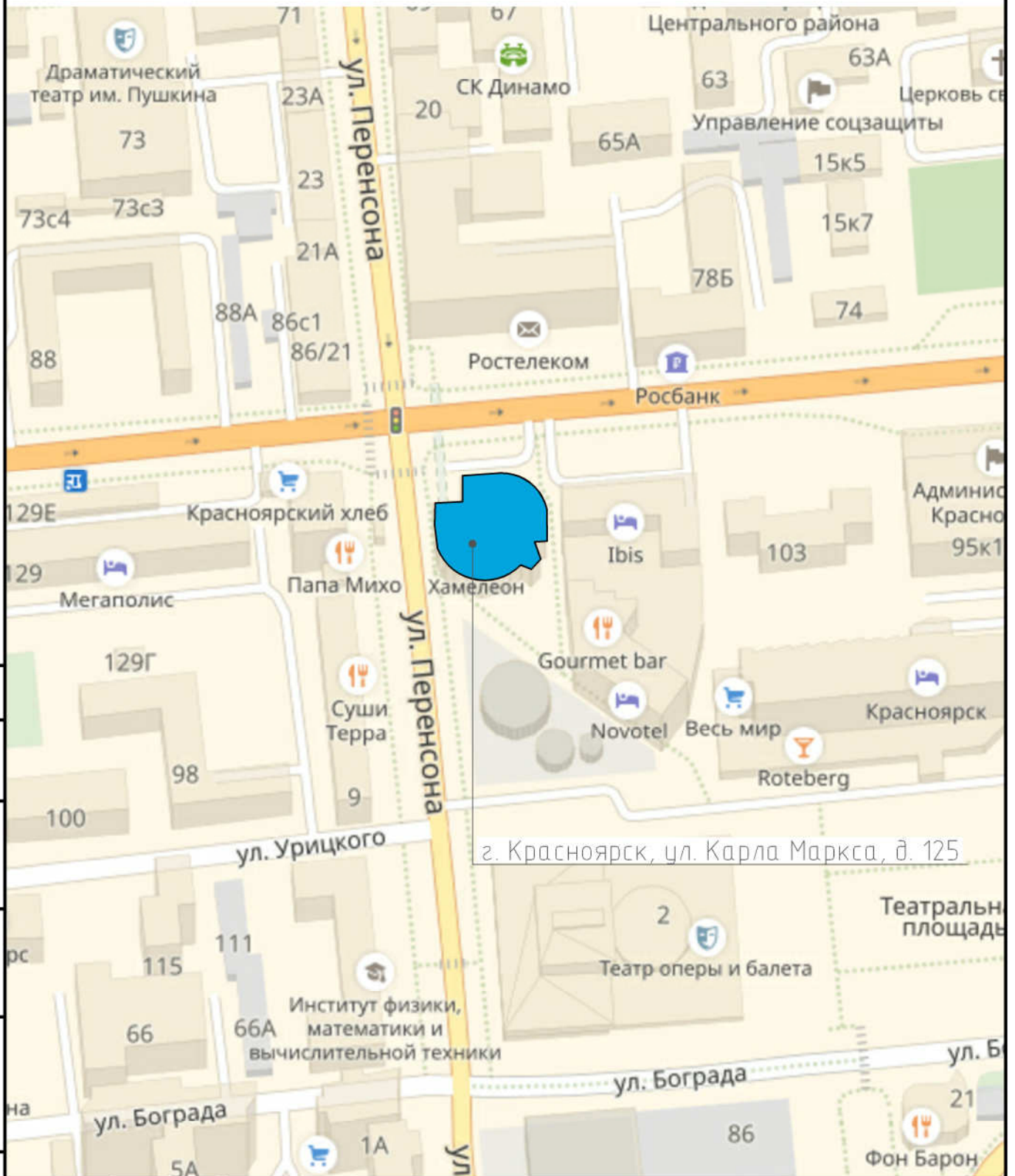
Статус здания, строения (при наличии) отсутствует

Лицо, ответственное за эксплуатацию: Романюк Константин Алексеевич
инженер по обслуживанию здания ООО "ЛИДЕР-К"

Согласовано			
	Инв. № подл.	Подп. и дата	Взам. инв. №

Паспорт фасадов составлен по состоянию
на « 26 » сентября 2018 г.
Актуализирован « _____ » _____ г.

Ситуационный план



г. Красноярск, ул. Карла Маркса, д. 125

Согласовано

Инв. № подл. Подп. и дата. Взам. инв. №

КП-104/Б-18					
Красноярский край, г. Красноярск, Центральный район, ул. Карла Маркса, д. 125					
Изм.	Кол. уч.	Лист	№ док.	Подп.	Дата
Разраб.		Редькина		<i>[Signature]</i>	09.18
ГИП		Жеребор		<i>[Signature]</i>	09.18
Н. контр.		Иванов		<i>[Signature]</i>	09.18
			Паспорт фасадов		
			Ситуационный план М 1:2000		
			Стадия	Лист	Листов
			П	2	
			КРАСПИК		

Пояснительная записка

Состав альбома

Паспорт фасадов здания, расположенного по адресу: Красноярский край, г. Красноярск, Центральный район, ул. Карла Маркса, д. 125, разработан на основании:

- задания Заказчика;
- Постановления №399 от 19.06.2018г. «Об утверждении Порядка составления, изменения и согласования паспорта фасадов зданий, строений на территории города Красноярск»;
- Постановления №268 от 19.04.2018г. «Об утверждении архитектурно-художественного регламента улиц, общественных пространств города Красноярск».

Согласно Решению Красноярского городского Совета депутатов от 25 июня 2013 г. N В-378 «Об утверждении правил благоустройства на территории города Красноярск» и приложению «Правила благоустройства территории города Красноярск» объект расположен в зоне 1 «Зона особого городского значения» (от начала до улицы Профсоюзов).

Объект проектирования – трехэтажное монолитное здание, сложной конфигурации в плане, объект сочетает в себе органические и геометрические формы. В отделке фасада применены современные материалы, присутствует большое количество витражного остекления. Год постройки – 2002 год.

Функциональное назначение – торговое. На данный момент в здании расположен торговый центр «Хамелеон». Помещения сдаются в аренду предпринимателям.

Здание главным фасадом в осях Ж-А выходит на улицу Карла Маркса, также боковой фасад в осях 1-7 выходит на улицу Перенсона. Боковой фасад в осях 7-1 с разрывом в шесть метров примыкает к боковому фасаду соседнего здания по адресу ул. Карла Маркса, д. 123 «Ibis Krasnoyarsk Center». Объект окружен административными, культурно-просветительскими и жилыми зданиями.

Данным паспортом фасадов предусмотрены изменения существующего состояния фасадов:

- Демонтаж информационных конструкций с ограждений крылец;
- Согласно п. 2.5 Приложения к Решению Красноярского городского Совета депутатов от 25 июня 2013 г. N В-378, при установке наружных блоков кондиционеров инженерные сети (дренажные трубки, сеть питания) должны прокладываться по поверхности фасада здания, строения, сооружения скрыто, в коробах. Цвет короба должен соответствовать цвету фасада здания, строения, сооружения. Длина наружной части указанных инженерных сетей, прокладываемых по фасаду здания, строения, сооружения, должна быть минимально возможной. (п. 2.5 в ред. Решения Красноярского городского Совета депутатов от 10.04.2018 N В-272);
- Согласно постановлению №268 от 19.04.2018г. «Об утверждении архитектурно-художественного регламента улиц, общественных пространств города Красноярск», при размещении наружных блоков кондиционеров на главных фасадах зданий, строений, сооружений необходимо применять защитные декоративные решетки, выполненные в основном цвете участка фасада, на котором они размещаются;
- Согласно Решению Красноярского городского Совета депутатов от 25 июня 2013 г. N В-378 «Об утверждении правил благоустройства на территории города Красноярск» и пункту 2.8, фасады зданий, строений, сооружений не должны иметь видимых повреждений и должны содержаться в чистоте и исправном состоянии. (п. 2.8 введен Решением Красноярского городского Совета депутатов от 10.04.2018 N В-272)
- Согласно Решению Красноярского городского Совета депутатов от 25 июня 2013 г. N В-378 «Об утверждении правил благоустройства на территории города Красноярск» дополнительные элементы и устройства, дополнительное оборудование должны содержаться в чистоте и технически исправном состоянии, без механических повреждений, нарушения целостности конструкции, быть очищены от грязи и иного мусора, их металлические элементы должны быть очищены от ржавчины и окрашены.

Срок завершения работ по приведению фасадов здания в соответствие с паспортом – 01.02.2019.

Принятые в паспорте фасадов здания решения соответствуют требованиям экологических, санитарно-гигиенических, противопожарных и других норм, действующих на территории Российской Федерации, и обеспечивают безопасную для жизни и здоровья людей эксплуатацию объекта.

Предусмотренные паспортом решения не нарушают несущую способность конструкций здания.

Лист	Наименование	Примечание
1	Форма паспорта фасадов	
2	Ситуационный план М 1:2000	
3	Состав альбома Пояснительная записка	
4	Материалы фотофиксации существующего состояния фасада в осях А-Ж	
5	Материалы фотофиксации существующего состояния фасада в осях 7-1	
6	Материалы фотофиксации существующего состояния фасада в осях Ж-А	
7	Материалы фотофиксации существующего состояния фасада в осях 1-7	
8	Фотографическое изображение развертки фрагмента улицы с главного фасада	
9	Колористическое решение фасада в осях А-Ж М 1:100	
10	Колористическое решение фасада в осях 7-1 М 1:100	
11	Колористическое решение фасада в осях Ж-А М 1:100	
12	Колористическое решение фасада в осях 1-7 М 1:100	
13	Ведомость применяемых материалов	
14	Схема расположения дополнительного оборудования, дополнительных элементов и устройств фасада в осях А-Ж М 1:100	
15	Схема расположения дополнительного оборудования, дополнительных элементов и устройств фасада в осях 7-1 М 1:100	
16	Схема расположения дополнительного оборудования, дополнительных элементов и устройств фасада в осях Ж-А М 1:100	
17	Схема расположения дополнительного оборудования, дополнительных элементов и устройств фасада в осях 1-7 М 1:100	
18	Перечень оборудования, дополнительных элементов и устройств (начало)	
19	Перечень оборудования, дополнительных элементов и устройств (продолжение)	
20	Схема архитектурно-художественной подсветки с указанием типов осветительных приборов фасада А-Ж М 1:100	
21	Схема архитектурно-художественной подсветки с указанием типов осветительных приборов фасада 7-1 М 1:100	
22	Схема архитектурно-художественной подсветки с указанием типов осветительных приборов фасада Ж-А М 1:100	
23	Схема архитектурно-художественной подсветки с указанием типов осветительных приборов фасада 1-7 М 1:100	
24	Перечень оборудования, дополнительных элементов и устройств (архитектурно-художественная подсветка)	
25	Лист регистрации изменений	

КП-104/Б-18

Красноярский край, г. Красноярск,
Центральный район, ул. Карла Маркса, д. 125

Изм.	Кол. уч.	Лист	№ док.	Подп.	Дата	Паспорт фасадов	Стадия	Лист	Листов	
Разраб.				Редькина	09.18			П	3	
ГИП				Жеребор	09.18					
Н. контр.				Иванов	09.18	Состав альбома Пояснительная записка				

Копировал

А3

Согласовано

Взам. инв. №

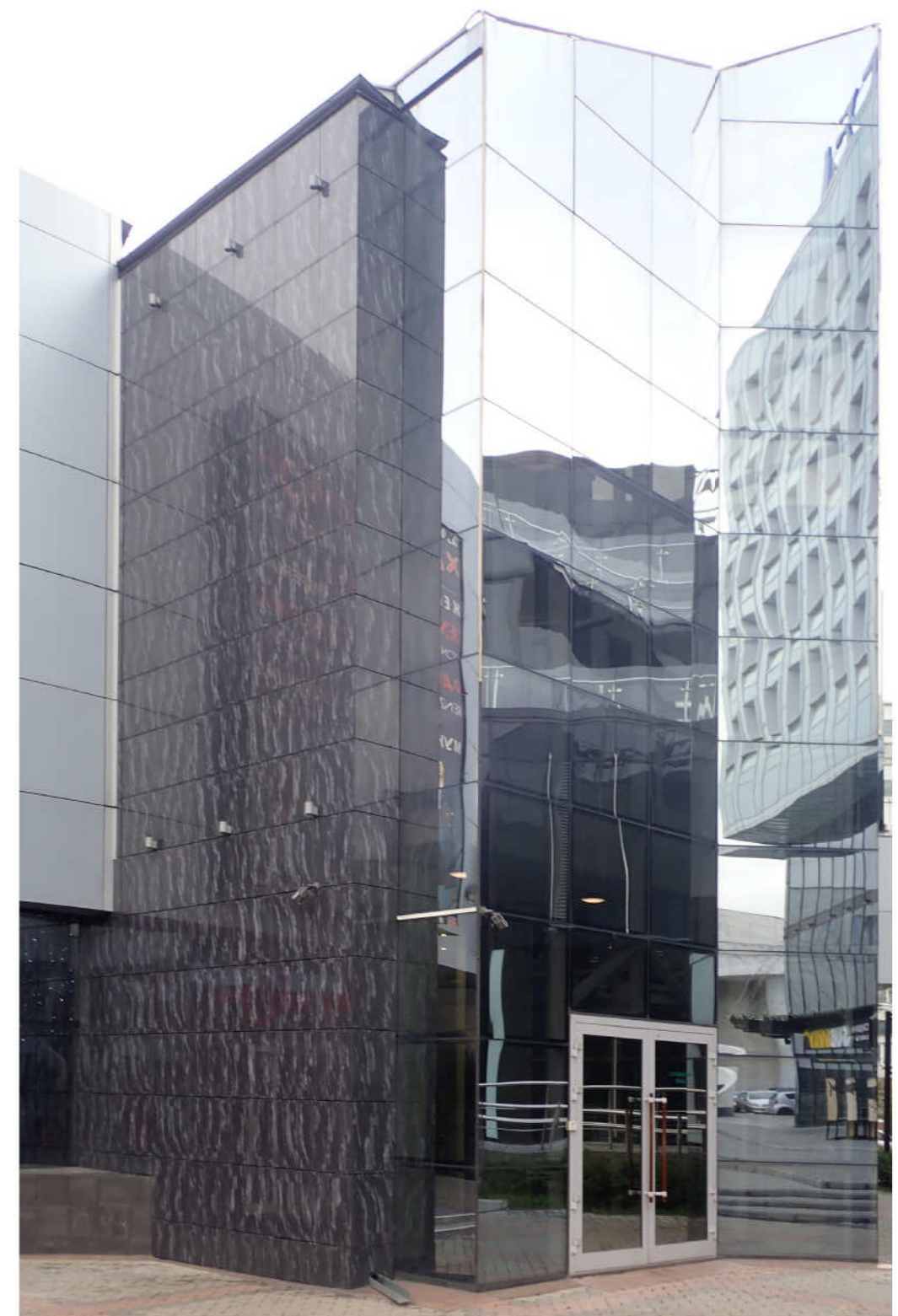
Подп. и дата

Инв. № подл.

Фасад в осях А-Ж



Фрагмент фасада в осях А-Ж



Фрагмент фасада в осях А-Ж



Согласовано

Инв. № подл. Подп. и дата. Взам. инв. №

						КП-104/Б-18			
						Красноярский край, г. Красноярск, Центральный район, ул. Карла Маркса, д. 125			
Изм.	Кол. уч.	Лист	№ док.	Подп.	Дата	Паспорт фасадов	Стадия	Лист	Листов
Разраб.				<i>[Signature]</i>	09.18		П	4	
ГИП				<i>[Signature]</i>	09.18				
Н. контр.				<i>[Signature]</i>	09.18	Материалы фотофиксации существующего состояния фасада в осях А-Ж	КРАСПИК		

Фасад в осях 7-1



Фрагмент фасад в осях 7-1



Фрагмент фасада в осях 7-1



Согласовано

Взам. инв. №
Подп. и дата
Инв. № подл.

						КП-104/Б-18			
						Красноярский край, г. Красноярск, Центральный район, ул. Карла Маркса, д. 125			
Изм.	Кол. уч.	Лист	№ док.	Подп.	Дата	Паспорт фасадов	Стадия	Лист	Листов
Разраб.				<i>Редькина</i>	09.18		п	5	
ГИП				<i>Жеребор</i>	09.18	Материалы фотофиксации существующего состояния фасада в осях 7-1			
Н. контр.				<i>Иванов</i>	09.18				

Копировал

А3

Фасад в осях Ж-А



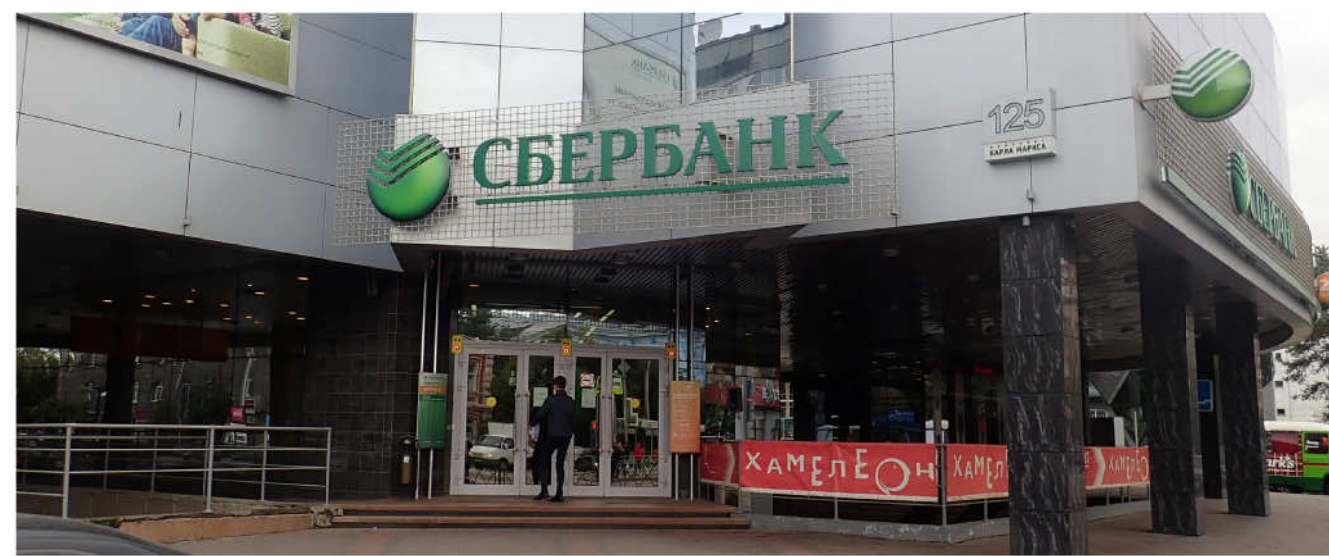
Фрагмент фасада в осях Ж-А



Фрагмент фасада в осях Ж-А



Фрагмент фасада в осях Ж-А



Согласовано

Взам. инв. №

Подп. и дата

Инв. № подл.

						КП-104/Б-18			
						Красноярский край, г. Красноярск, Центральный район, ул. Карла Маркса, д. 125			
Изм.	Кол. уч.	Лист	№ док.	Подп.	Дата	Паспорт фасадов	Стадия	Лист	Листов
Разраб.		Редькина		<i>[Signature]</i>	09.18		П	6	
ГИП		Жеребор		<i>[Signature]</i>	09.18				
Н. контр.		Иванов		<i>[Signature]</i>	09.18	Материалы фотофиксации существующего состояния фасада в осях Ж-А			

Фасад в осях 1-7



Фрагмент фасад в осях 1-7



Фрагмент фасад в осях 1-7



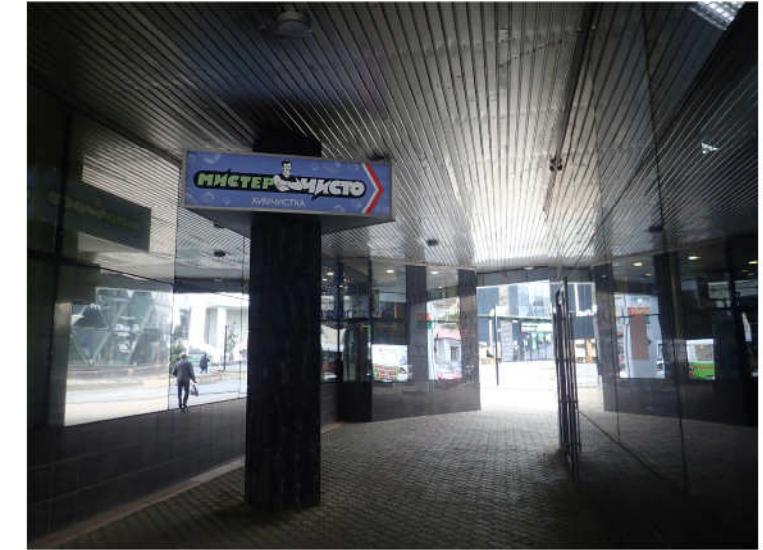
Фасад в осях 1-7



Фрагмент фасада в осях 1-7



Фрагменты фасада в осях 1-7 (внутренняя часть)



Согласовано

Взам. инв. №

Подп. и дата

Инв. № подл.

Изм.	Кол. уч.	Лист	№ док.	Подп.	Дата
Разраб.		Редькина		<i>[Signature]</i>	09.18
ГИП		Жеребор		<i>[Signature]</i>	09.18
Н. контр.		Иванов		<i>[Signature]</i>	09.18

КП-104/Б-18

Красноярский край, г. Красноярск, Центральный район, ул. Карла Маркса, д. 125

Паспорт фасадов		Стадия	Лист	Листов
		п	7	

Материалы фотофиксации существующего состояния фасада в осях 1-7



Копировал

A4x3

Фотографическое изображение развертки фрагмента улицы с главного фасада (Карла Маркса)



Фотографическое изображение развертки фрагмента улицы с главного фасада (Перенсона)



Согласовано

Взам. инв. №

Подп. и дата

Инв. № подл.

Изм.	Кол. уч.	Лист	№ док.	Подп.	Дата
Разраб.		Редькина		<i>[Signature]</i>	09.18
ГИП		Жеребор		<i>[Signature]</i>	09.18
Н. контр.		Иванов		<i>[Signature]</i>	09.18

КП-104/Б-18

Красноярский край, г. Красноярск, Центральный район, ул. Карла Маркса, д. 125

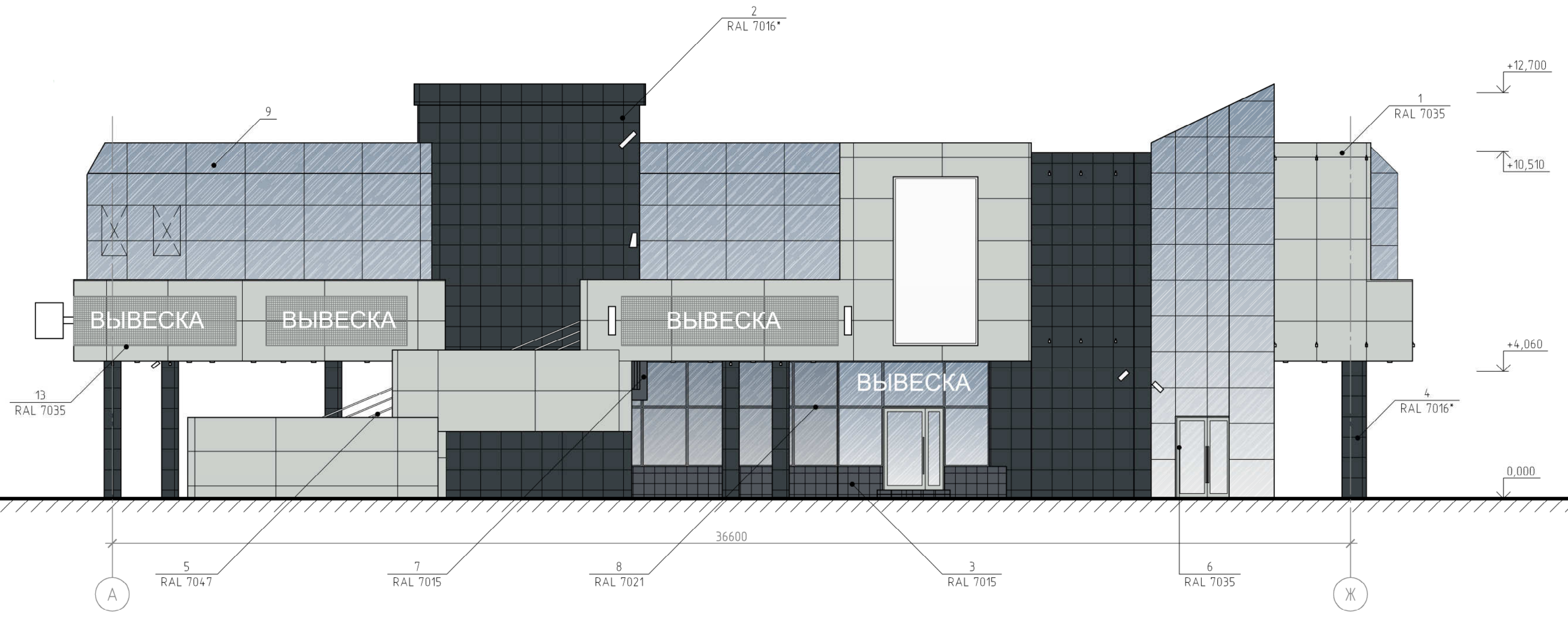
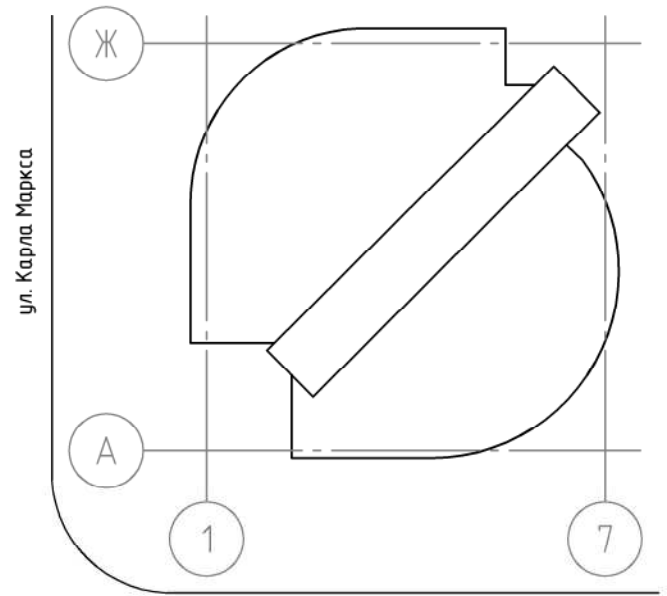
Паспорт фасадов

Стадия	Лист	Листов
П	8	

Фотографическое изображение развертки фрагмента улицы с главного фасада



Фасад в осях А-Ж

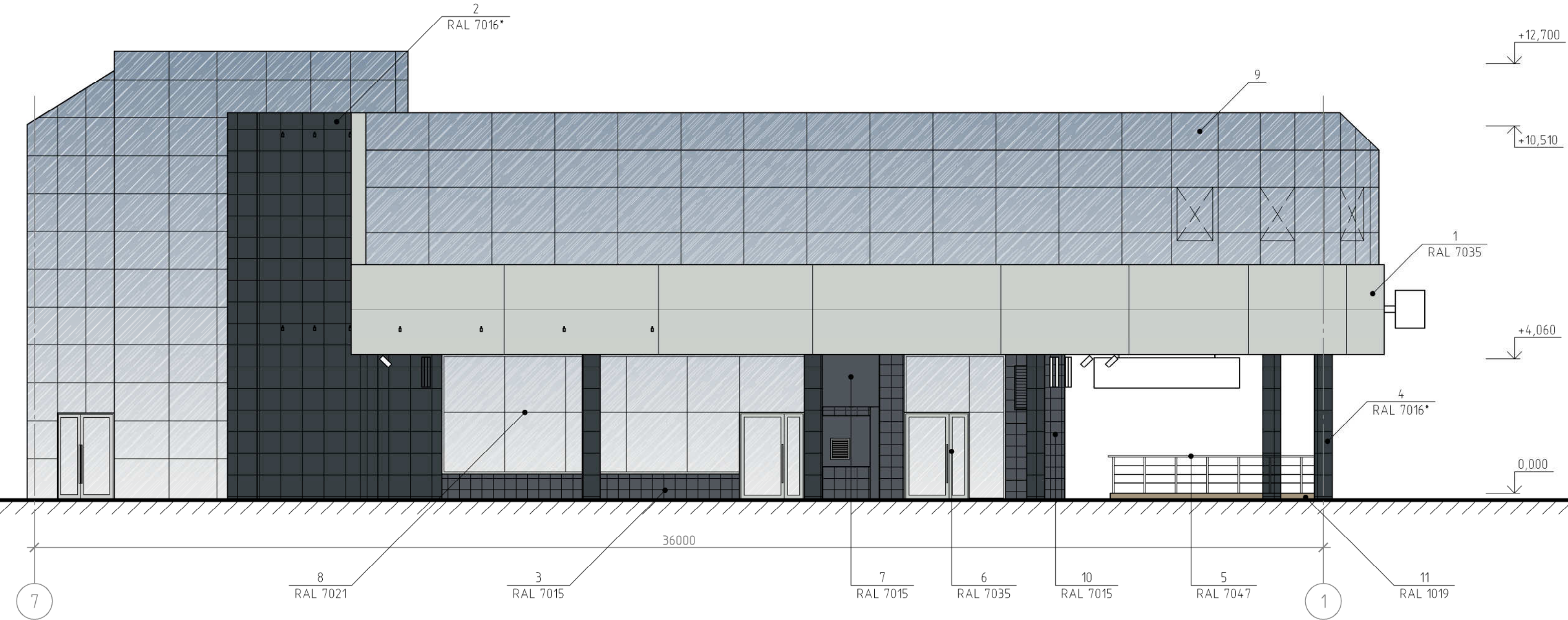
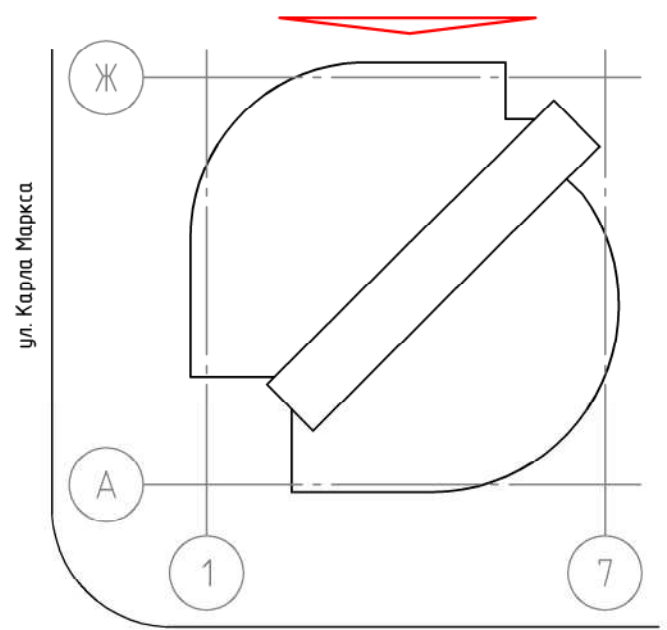


Согласовано
Взам. инв. №
Подп. и дата
Инв. № подл.

Примечания:
 1. Оси приняты условно.
 2. Чертеж выполнен на основании дизайн проекта, предоставленного Заказчиком.
 3. Данный лист читать совместно с листом 13.

КП-104/Б-18					
Красноярский край, г. Красноярск, Центральный район, ул. Карла Маркса, д. 125					
Изм.	Кол. уч.	Лист	№ док.	Подп.	Дата
Разраб.	Редькина			<i>[Signature]</i>	09.18
ГИП	Жеребор			<i>[Signature]</i>	09.18
Н. контр.	Иванов			<i>[Signature]</i>	09.18
Паспорт фасадов			Стадия	Лист	Листов
			п	9	
Колористическое решение фасада в осях А-Ж М 1:100					

Фасад в осях 7-1



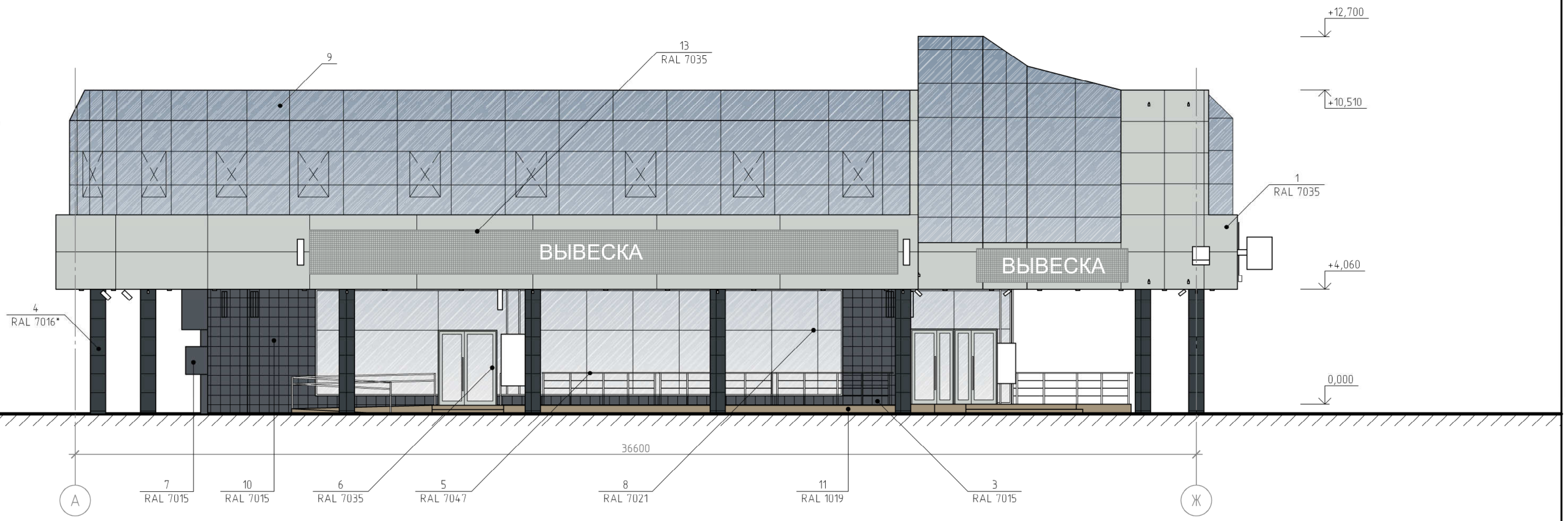
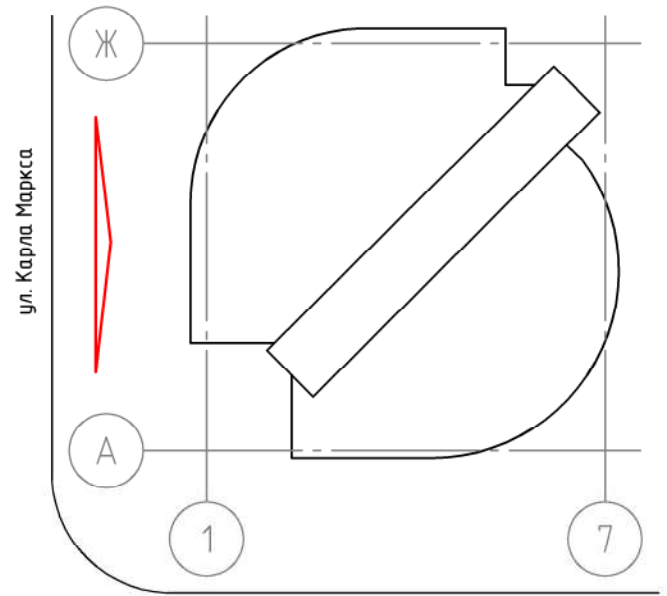
Согласовано

Взам. инв. №
Подп. и дата
Инв. № подл.

Примечания:
 1. Оси приняты условно.
 2. Чертеж выполнен на основании дизайн проекта, предоставленного Заказчиком.
 3. Данный лист читать совместно с листом 13.

КП-104/Б-18					
Красноярский край, г. Красноярск, Центральный район, ул. Карла Маркса, д. 125					
Изм.	Кол. уч.	Лист	№ док.	Подп.	Дата
Разраб.	Редькина			<i>[Signature]</i>	09.18
ГИП	Жеребор			<i>[Signature]</i>	09.18
Н. контр.	Иванов			<i>[Signature]</i>	09.18
Паспорт фасадов			Стадия	Лист	Листов
			п	10	
Колористическое решение фасада в осях 7-1 М 1:100					

Фасад в осях Ж-А

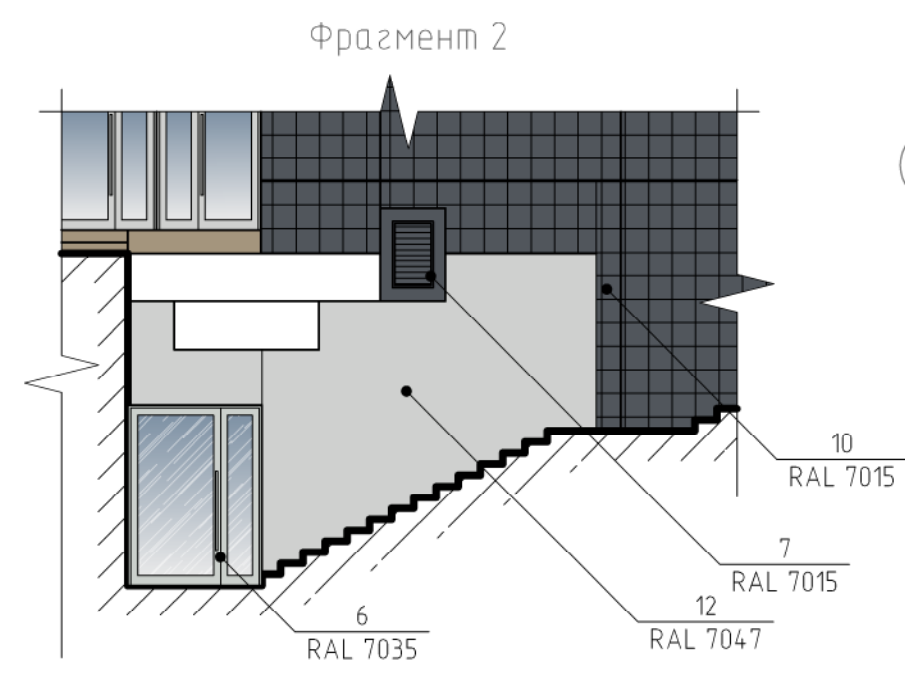
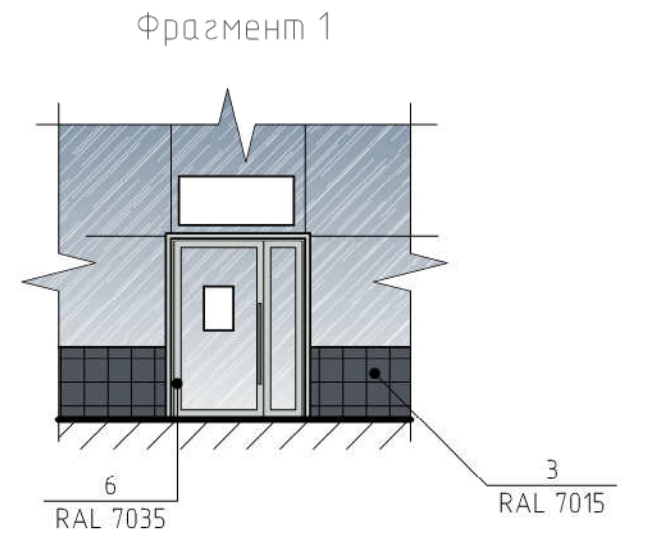
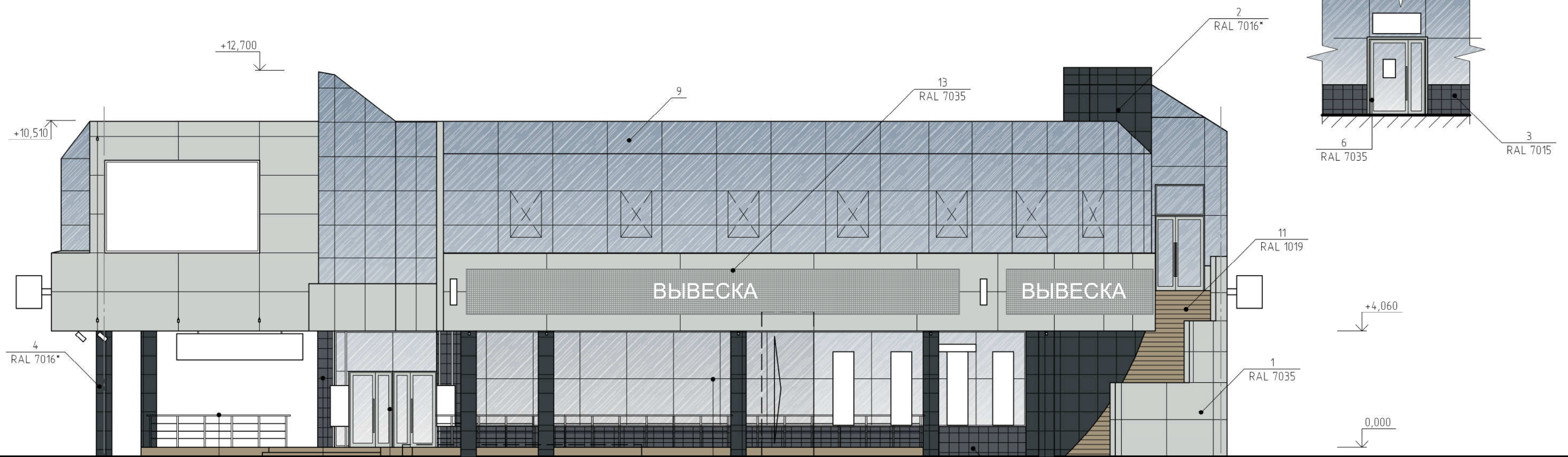
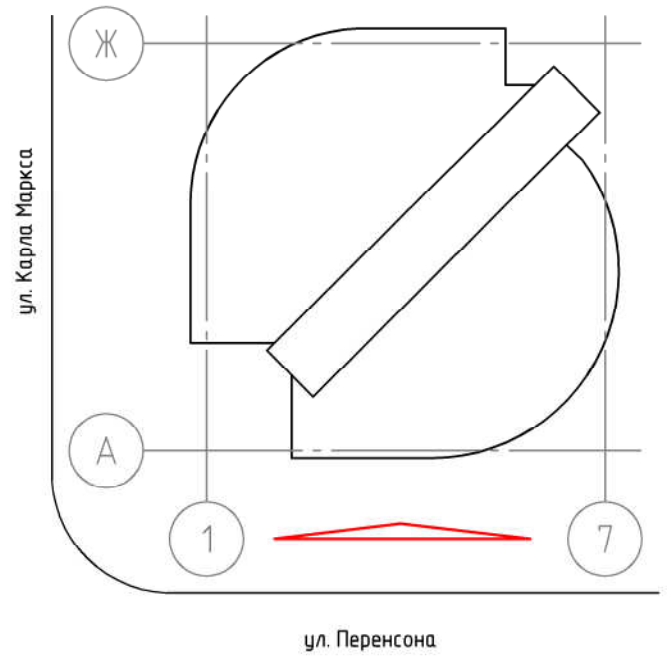


Согласовано
Взам. инв. №
Подп. и дата
Инв. № подл.

Примечания:
 1. Оси приняты условно.
 2. Чертеж выполнен на основании дизайн проекта, предоставленного Заказчиком.
 3. Данный лист читать совместно с листом 13.

КП-104/Б-18					
Красноярский край, г. Красноярск, Центральный район, ул. Карла Маркса, д. 125					
Изм.	Кол. уч.	Лист	№ док.	Подп.	Дата
Разраб.	Редькина			<i>[Signature]</i>	09.18
ГИП	Жеребор			<i>[Signature]</i>	09.18
Н. контр.	Иванов			<i>[Signature]</i>	09.18
Паспорт фасадов			Стадия	Лист	Листов
			п	11	
Колористическое решение фасада в осях Ж-А М 1:100					

Фасад в осях 1-7



Примечания:
 1. Оси приняты условно.
 2. Чертеж выполнен на основании дизайн проекта, предоставленного Заказчиком.
 3. Данный лист читать совместно с листом 13.

					КП-104/Б-18				
					Красноярский край, г. Красноярск, Центральный район, ул. Карла Маркса, д. 125				
Изм.	Кол. уч.	Лист	№ док.	Подп.	Дата	Паспорт фасадов	Стадия	Лист	Листов
Разраб.	Редькина			<i>[Signature]</i>	09.18		п	12	
ГИП	Жеребдор			<i>[Signature]</i>	09.18				
Н. контр.	Иванов			<i>[Signature]</i>	09.18	Колористическое решение фасада в осях 1-7 М 1:100	КРАСПИК		


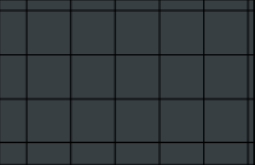

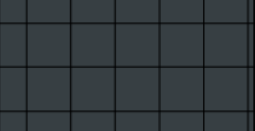



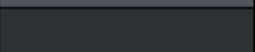

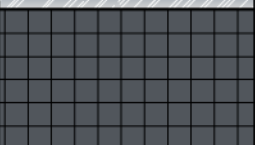

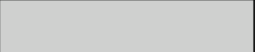

Согласовано

Взам. инв. №

Подп. и дата

Инв. № подл.

Ведомость применяемых материалов




№ п/п	Элемент фасада	Эталон цвета	Вид отделки	Индекс RAL
1	Поле основной стены #1		Алюминиевые фасадные кассеты	7035
2	Поле основной стены #2		Керамогранитные фасадные панели с имитацией натурального камня	7016* (имитация натурального камня)
3	Цоколь		Керамическая плитка	7015
4	Колонны		Керамогранитные фасадные панели с имитацией натурального камня	7016* (имитация натурального камня)
5	Ограждение лестниц и входных групп		Нержавеющая сталь Металл/покраска	7047
6	Дверь		Металл/покраска	7035
7	Декоративная решетка внешнего блока кондиционера		Металл/покраска	7015 (в цвет элемента фасада)
8	Переплеты витражей первого этажа		Металл/покраска	7021
9	Остекление		Стекло	-
10	Поле стены первого этаж		Керамогранитные фасадные панели с имитацией натурального камня	7015
11	Ступени лестниц и крылец		Керамическая плитка	1019
12	Поле стены подземного этажа		Штукатурка/покраска	7047
13	Решетка для крепления рекламных конструкций		Металл/покраска	7035

Примечания:

1. Данный лист читать совместно с листами 9-12.

КП-104/Б-18

Красноярский край, г. Красноярск,
Центральный район, ул. Карла Маркса, д. 125

Изм.	Кол.уч.	Лист	№ док.	Подп.	Дата
Разраб.		Редькина			09.18
ГИП		Жеребдор			09.18
Н. контр.		Иванов			09.18

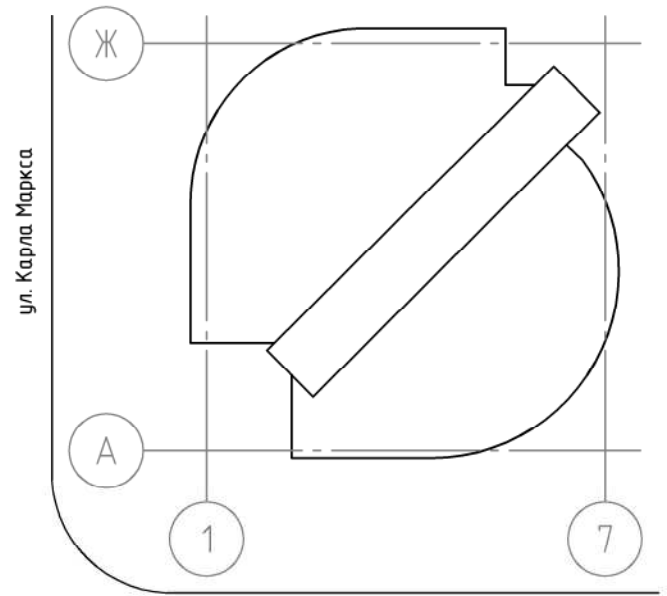
Паспорт фасадов

Стадия	Лист	Листов
П	13	

Ведомость применяемых материалов

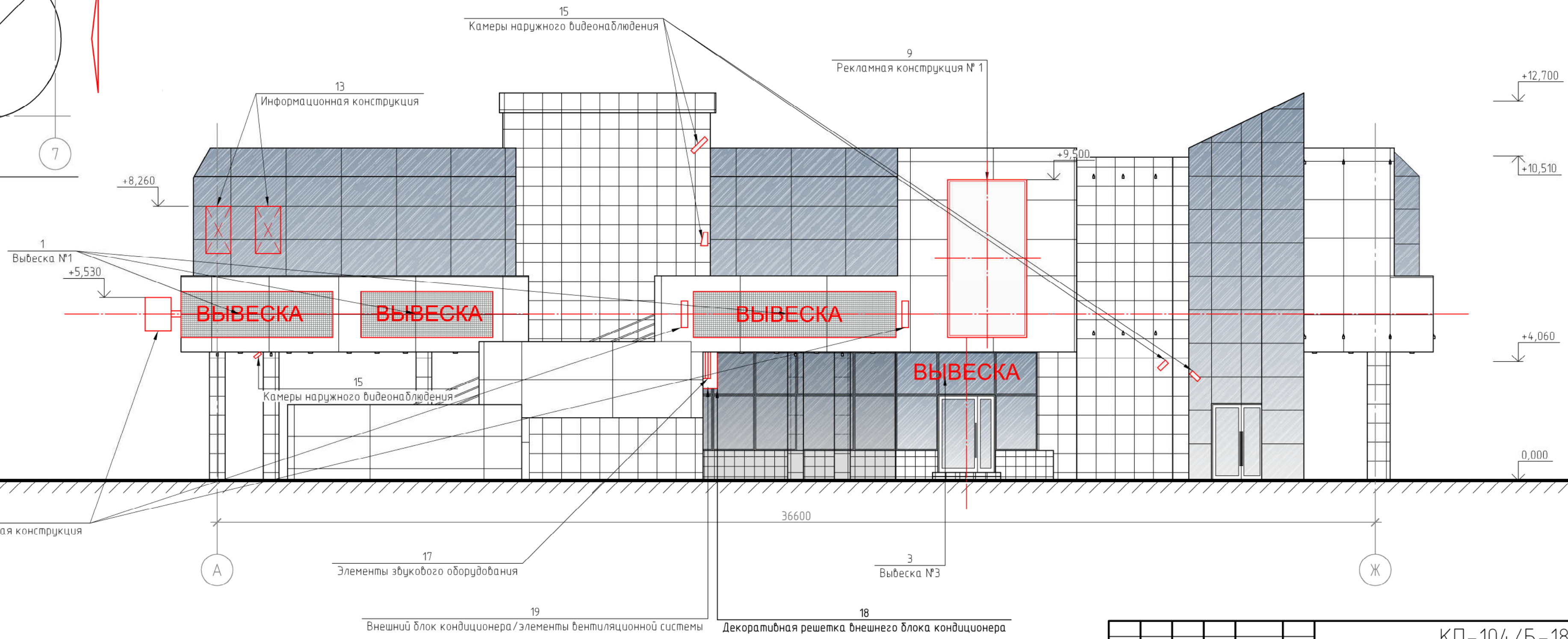


Фасад в осях А-Ж



ул. Карла Маркса

ул. Перенсона

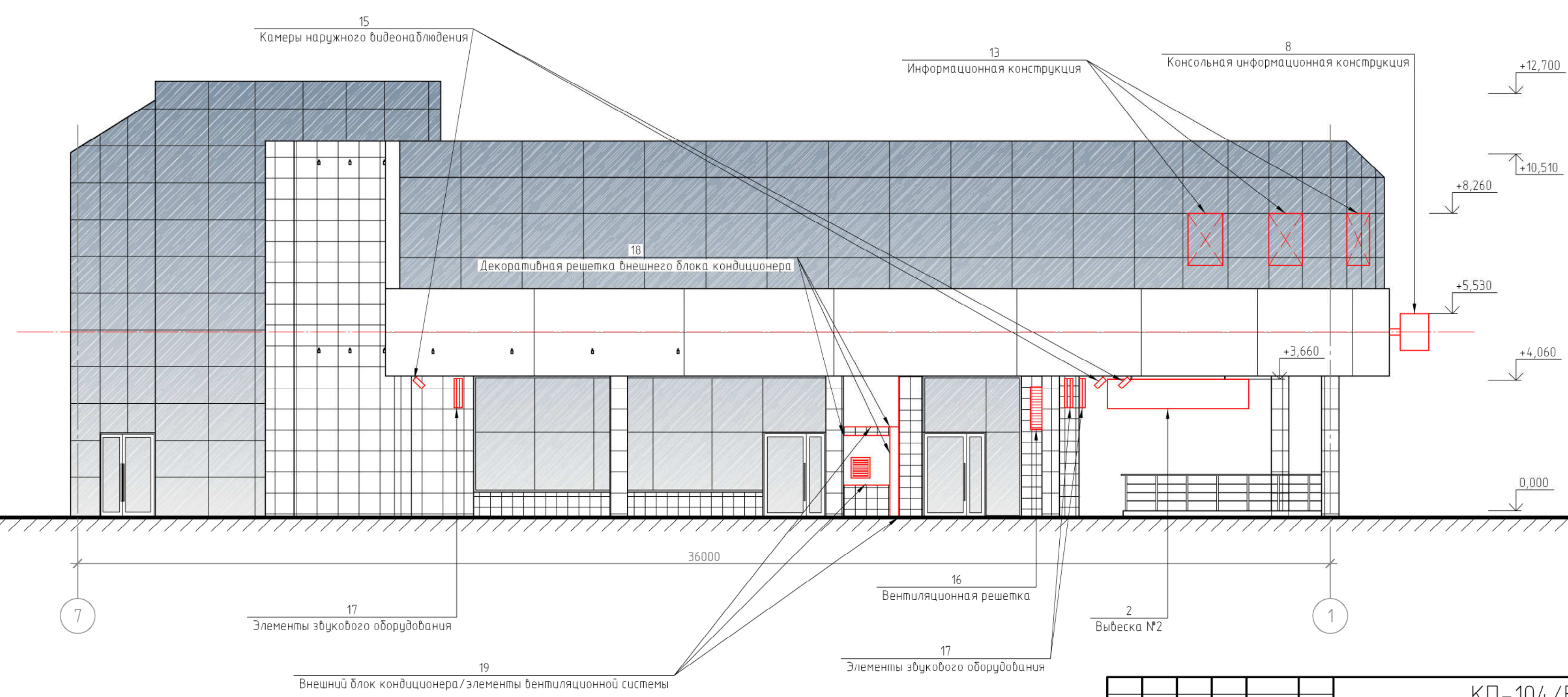
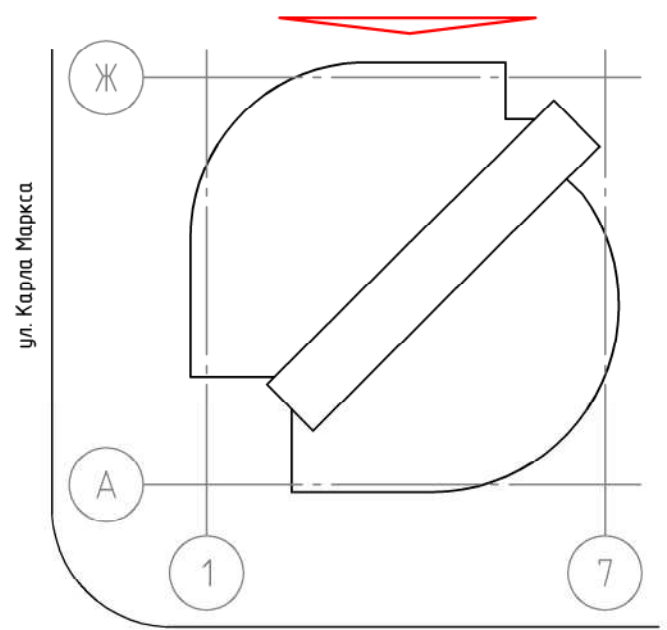


Согласовано
Взам. инв. №
Подп. и дата
Инв. № подл.

- Примечания:
- Оси приняты условно.
 - Чертеж выполнен на основании дизайн проекта, предоставленного Заказчиком.
 - Данный лист читать совместно с листами 18-19.

КП-104/Б-18					
Красноярский край, г. Красноярск, Центральный район, ул. Карла Маркса, д. 125					
Изм.	Кол. уч.	Лист	№ док.	Подп.	Дата
Разраб.	Редькина			<i>[Signature]</i>	09.18
ГИП	Жеребор			<i>[Signature]</i>	09.18
Н. контр.	Иванов			<i>[Signature]</i>	09.18
Паспорт фасадов			Стадия	Лист	Листов
			п	14	
Схема расположения дополнительного оборудования, дополнительных элементов и устройств фасада в осях А-Ж М 1:100					

Фасад в осях 7-1

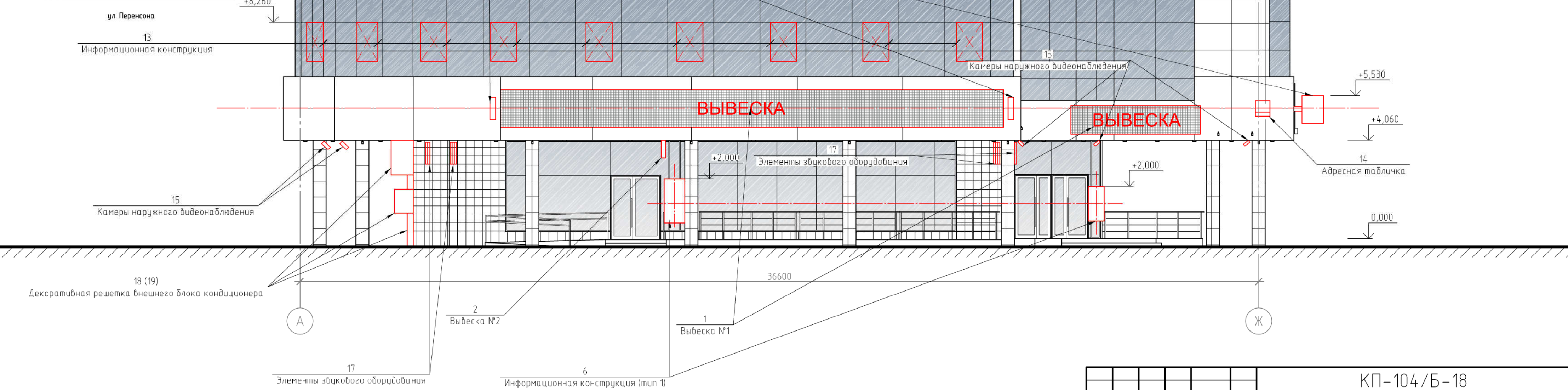
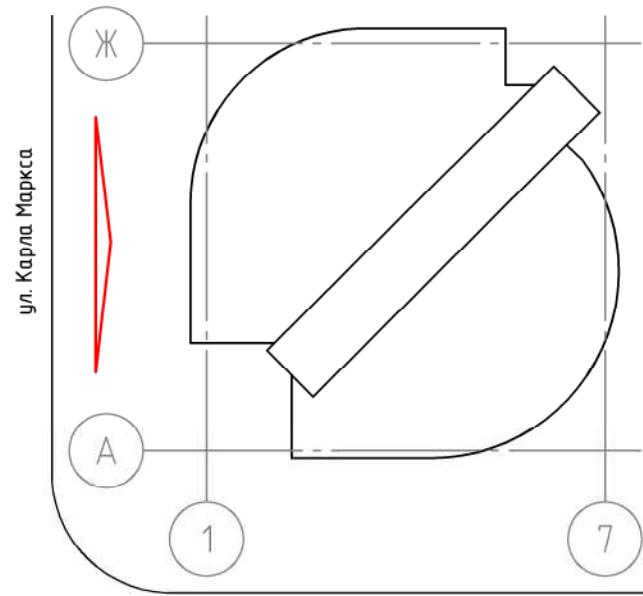


Согласовано
Взам. инв. №
Подп. и дата
Инв. № подл.

Примечания:
 1. Оси приняты условно.
 2. Чертеж выполнен на основании дизайн проекта, предоставленного Заказчиком.
 3. Данный лист читать совместно с листами 18-19.

КП-104/Б-18					
Красноярский край, г. Красноярск, Центральный район, ул. Карла Маркса, д. 125					
Изм.	Кол. уч.	Лист	№ док.	Подп.	Дата
Разраб.	Редькина			<i>[Signature]</i>	09.18
ГИП	Жеребор			<i>[Signature]</i>	09.18
Н. контр.	Иванов			<i>[Signature]</i>	09.18
Паспорт фасадов			Стадия	Лист	Листов
			п	15	
Схема расположения дополнительного оборудования, дополнительных элементов и устройств фасада в осях 7-1 М 1:100					
КРАСПИК					

Фасад в осях Ж-А



Согласовано

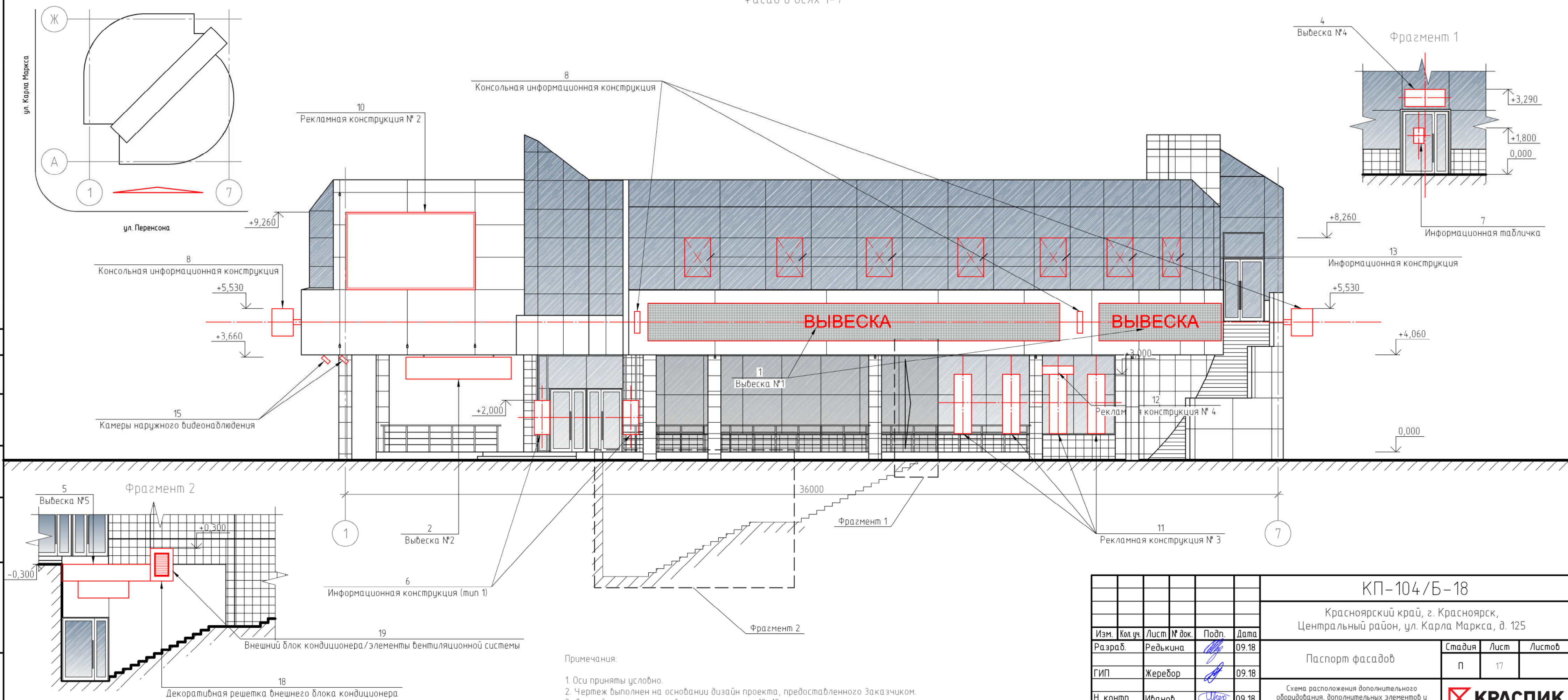
Взам. инв. №

Подп. и дата

Инв. № подл.

					КП-104/Б-18				
					Красноярский край, г. Красноярск, Центральный район, ул. Карла Маркса, д. 125				
Изм.	Кол. уч.	Лист	№ док.	Подп.	Дата	Паспорт фасадов	Стадия	Лист	Листов
Разраб.	Редькина			<i>[Signature]</i>	09.18		п	16	
ГИП	Жеребор			<i>[Signature]</i>	09.18				
Н. контр.	Иванов			<i>[Signature]</i>	09.18				
Схема расположения дополнительного оборудования, дополнительных элементов и устройств фасада в осях Ж-А М 1:100							КРАСПИК		

Фасад в осях 1-7



Согласовано
 Инв. № подл.
 Подп. и дата
 Взам. инв. №

- Примечания:
- Оси приняты условно.
 - Чертеж выполнен на основании дизайн проекта, предоставленного Заказчиком.
 - Данный лист читать совместно с листами 18-19.

					КП-104/Б-18					
					Красноярский край, г. Красноярск, Центральный район, ул. Карла Маркса, д. 125					
Изм.	Кол. уч.	Лист	№ док.	Подп.	Дата	Паспорт фасадов		Стадия	Лист	Листов
Разраб.	Редькина			<i>[Signature]</i>	09.18			п	17	
ГИП	Жеребдор			<i>[Signature]</i>	09.18	Схема расположения дополнительного оборудования, дополнительных элементов и устройств фасада в осях 1-7 М 1:100				
Н. контр.	Иванов			<i>[Signature]</i>	09.18					

Перечень оборудования, дополнительных элементов и устройств (начало)


№ п/п	Тип дополнительного оборудования, дополнительного элемента или устройства	Краткое описание	Расположение (фасад, этаж)	Номер листа паспорта фасадов, содержащего схему	Отметка о демонтаже
1	Вывеска №1	Конструкция из отдельных букв с внутренней светодиодной подсветкой. Крепление на металлическую сетчатую конструкцию, выкрашенную в цвет элемента фасада. Выполнена в спокойных нейтральных тонах. Высота конструкции не превышает 1,5 м. Общее количество – 6 шт.	Конструкции данного типа расположены в районе линии перекрытия между первым и вторым этажами, на всех фасадах, кроме фасада в осях 7-1.		
2	Вывеска №2	Выполнена в виде короба с подсветкой. Конструкция подвешивается к перекрытию первого этажа. Конструкция выполнена в спокойных нейтральных тонах и соответствует общему цветовому решению рекламно-информационного оформления фасадов здания. Размер: 0,9 (h)x4 м.	Расположена на фасаде в осях Ж-А.		
3	Вывеска №3	Конструкция выполнена в виде отдельных букв на металлическом каркасе. Цветовое решение соответствует общему цветовому решению рекламно-информационного оформления фасадов здания. Также конструкция оснащена светодиодной подсветкой. Размер: 1 (h)x4 м.	Расположена на фасаде в осях А-Ж над дверями входной группы основного входа в здание.		
4	Вывеска №4	Вывеска выполнена в виде аппликации на стекле входной группы. Исполнена в спокойных нейтральных тонах. Размер: 0,6 (h)x1,2 м	Расположена на фасаде в осях 1-7. Входная группа расположена в сквозном арочном проеме. Фрагмент 1.		
5	Вывеска №5	Конструкция выполнена в виде светового короба. Выполнена в спокойных нейтральных тонах. Размеры: 1,3 (h)x3,5 м.	Расположена на фасаде в осях 1-7. Входная группа расположена в цокольном этаже. Фрагмент 2.		
6	Информационная конструкция (тип 1)	Информационные таблички (конструкции) выполняются в виде приставного к фасаду короба с внутренней светодиодной подсветкой. Конструкции выполнены в спокойных нейтральных тонах и соответствуют общему цветовому решению рекламно-информационного оформления фасадов здания. Размер: 1,6 (h)x0,7 м. Общее количество – 3 шт.	Расположены на фасадах в осях Ж-А и 1-7 слева и справа от входов в здание.		
7	Информационная табличка	Конструкция выполнена в спокойных нейтральных тонах. Размеры: 0,6 (h)x0,4 м.	Расположена на фасаде в осях 1-7. Входная группа расположена в сквозном арочном проеме. Фрагмент 1.		
8	Консольная информационная конструкция	Вертикальный габаритный размер консольной конструкции не превышает высоту конструкции из отдельных букв на этом же фасаде. Ширина всей консольной конструкции не более 0,9 м. Консольные конструкции установлены на расстоянии не более 0,2 м от стены. Расстояние от уровня земли до нижнего края консольной конструкции не менее 3,5 м. Минимальное расстояние между консольными конструкциями – 10 м выдержано. Конструкции выполнены в спокойных нейтральных тонах и соответствуют цветовому решению основной конструкции из отдельных букв. Также конструкции данного типа оснащены светодиодной внутренней подсветкой. Общее количество – 6 шт.	Конструкции данного типа расположены в районе линии перекрытия между первым и вторым этажами, на всех фасадах, кроме фасада в осях 7-1.		
9	Рекламная конструкция № 1	Выполнена в виде настенного панно. Цвет оформления конструкции выполнен в цвет фасада. Конструкция выполнена в спокойных нейтральных тонах. Размер: 2,5 (h)x5 м	Расположена на фасаде в осях А-Ж.		
10	Рекламная конструкция № 2	Выполнена в виде настенного панно. Цвет оформления конструкции выполнен в цвет фасада. Конструкция выполнена в спокойных нейтральных тонах. Размер: 3 (h)x5 м.	Расположена на фасаде в осях 1-7.		
11	Рекламная конструкция № 3	Выполнена в виде аппликации на стекле. Цветовое решение монохромное с контрастными краплениями насыщенных оттенков. Площадь аппликации не более 30% от общей площади остекления витрины.	Расположена на фасаде в осях 1-7.		
12	Рекламная конструкция № 4	Конструкция выполнена в виде светового короба. Цветовое решение монохромное с контрастными краплениями насыщенных оттенков. Размер: 0,2 (h)x1,5 м.	Расположена на фасаде в осях 1-7.		

Согласовано

Взам. инв. №

Подп. и дата


Инв. № подл.

						КП-104/Б-18			
						Красноярский край, г. Красноярск, Центральный район, ул. Карла Маркса, д. 125			
Изм.	Кол. уч.	Лист	№ док.	Подп.	Дата	Паспорт фасадов	Стадия	Лист	Листов
Разраб.		Редькина		<i>[Подпись]</i>	09.18		П	18	
ГИП		Жеребор		<i>[Подпись]</i>	09.18				
Н. контр.		Иванов		<i>[Подпись]</i>	09.18	Перечень оборудования, дополнительных элементов и устройств (начало)			

Примечания:
1. Данный лист читать совместно с листами 14-17.

Перечень оборудования, дополнительных элементов и устройств (продолжение)

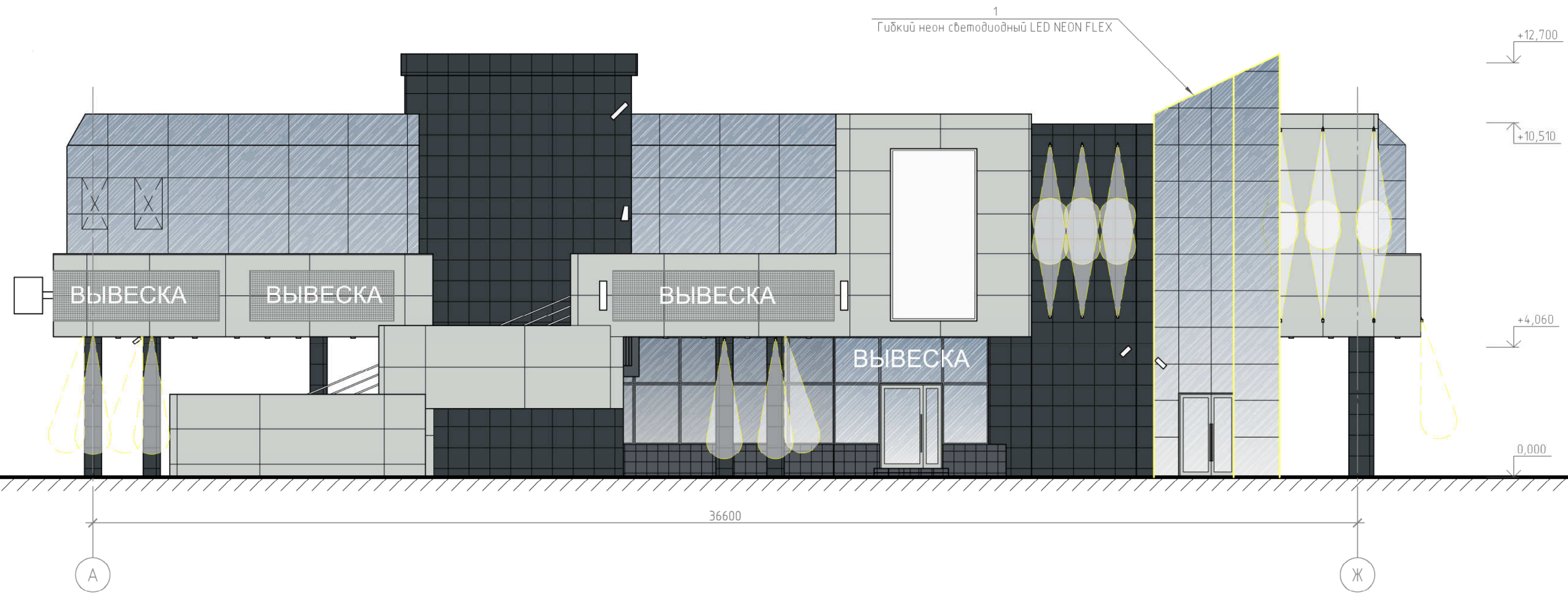
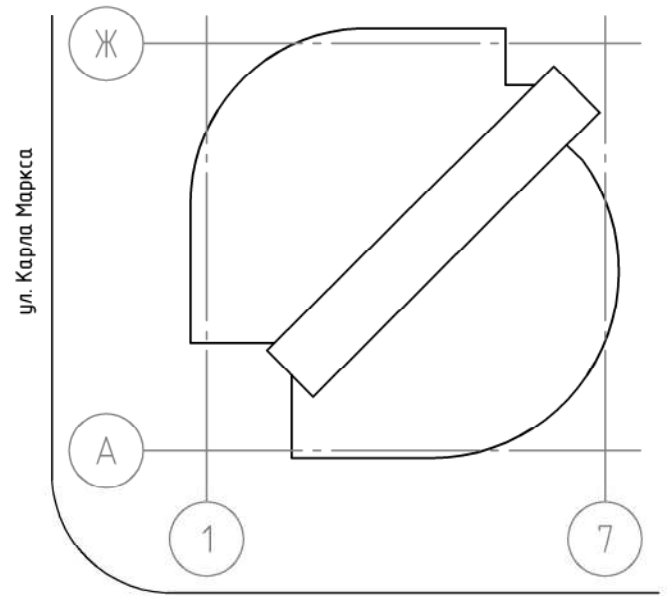
№ п/п	Тип дополнительного оборудования, дополнительного элемента или устройства	Краткое описание	Расположение (фасад, этаж)	Номер листа паспорта фасадов, содержащего схему	Отметка о демонтаже
13	Информационная конструкция	Конструкция выполнена в виде светового короба с внутренней подсветкой. Располагается за витражным остеклением. Конструкции выполнены в спокойных нейтральных тонах и соответствуют общему цветовому решению рекламно-информационного оформления фасадов здания. Размер: 1,5 (h)x1 м.	На всех фасадах за витражным остеклением второго этажа.		
14	Адресная табличка	Индивидуальное изготовление. Выполнена в виде настенного короба в цвет фасада, с контрастным шрифтом текста.	Расположена на фасаде в осях Ж-А.		
15	Камеры наружного видеонаблюдения	Присутствует большое количество оборудования данного типа. Преимущественное размещение – скрытое (за архитектурными элементами, под перекрытиями).	Расположены на всех фасадах здания.		
16	Вентиляционные решетки	Решетки выполнены в цвет фасада.	Расположены на фасаде в осях 7-1.		
17	Элементы звукового оборудования	Присутствует большое количество оборудования данного типа. Цветовое решение – в цвет фасада. Преимущественное размещение – скрытое (за архитектурными элементами, под перекрытиями).	Расположены на всех фасадах здания.		
18	Декоративная решетка внешнего блока кондиционера	Решетки выполняются в цвет участка фасада, на котором расположено оборудование.	Расположены на фасадах в осях 1-7, 7-1 и А-Ж.		
19	Внешний блок кондиционера/элементы вентиляционной системы	Оборудование, размещенное на фасадах, которые просматриваются с главной улицы, должно быть скрыто специальными коробами в цвет фасада. При установке дополнительного оборудования необходимо обеспечить максимально скрытое его размещение. Общее количество – 5 шт.	Расположены на всех фасадах здания.		

						КП-104/Б-18			
						Красноярский край, г. Красноярск, Центральный район, ул. Карла Маркса, д. 125			
Изм.	Кол. уч.	Лист	№ док.	Подп.	Дата	Паспорт фасадов	Стадия	Лист	Листов
Разраб.		Редькина		<i>[Подпись]</i>	09.18		П	19	
ГИП		Жеребор		<i>[Подпись]</i>	09.18				
Н. контр.		Иванов		<i>[Подпись]</i>	09.18	Перечень оборудования, дополнительных элементов и устройств (продолжение)			

Примечания:

1. Данный лист читать совместно с листами 14-17.

Фасад в осях А-Ж



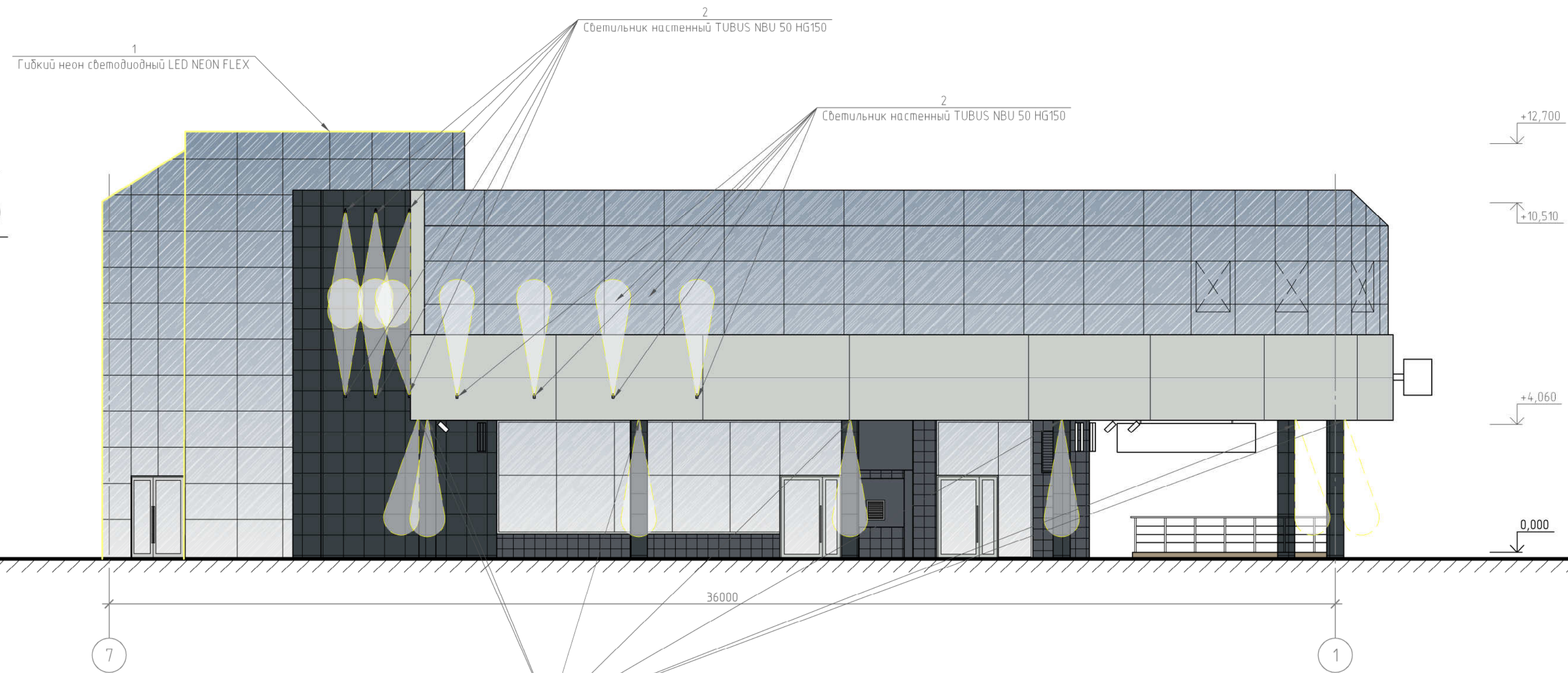
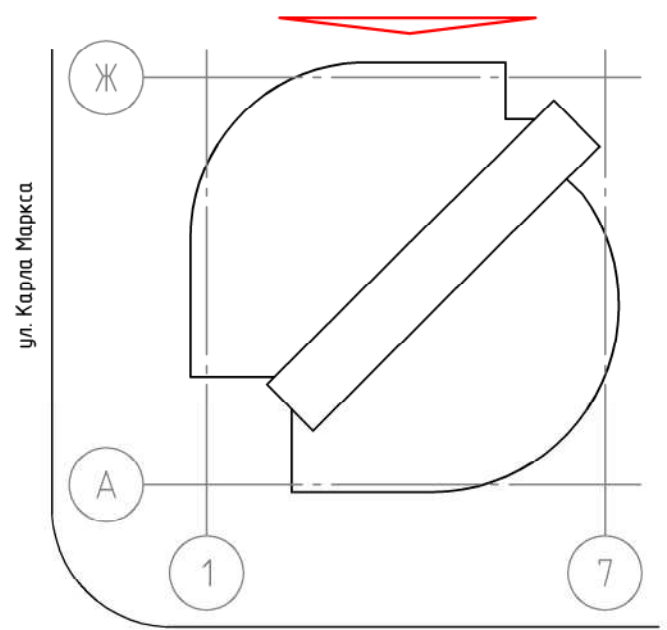
Согласовано

Инд. № подл.
Подп. и дата
Взам. инд. №

- Примечания:
1. Оси приняты условно.
 2. Чертеж выполнен на основании дизайн проекта, предоставленного Заказчиком.
 3. Данный лист читать совместно с листом 24.

						КП-104/Б-18			
						Красноярский край, г. Красноярск, Центральный район, ул. Карла Маркса, д. 125			
Изм.	Кол. уч.	Лист	№ док.	Подп.	Дата	Паспорт фасадов	Стадия	Лист	Листов
Разраб.		Редькина		<i>[Signature]</i>	09.18		п	20	
ГИП		Жеребор		<i>[Signature]</i>	09.18				
Н. контр.		Иванов		<i>[Signature]</i>	09.18				
						Схема архитектурно-художественной подсветки с указанием типов осветительных приборов фасада А-Ж М 1:100			
						КРАСПИК			

Фасад в осях 7-1



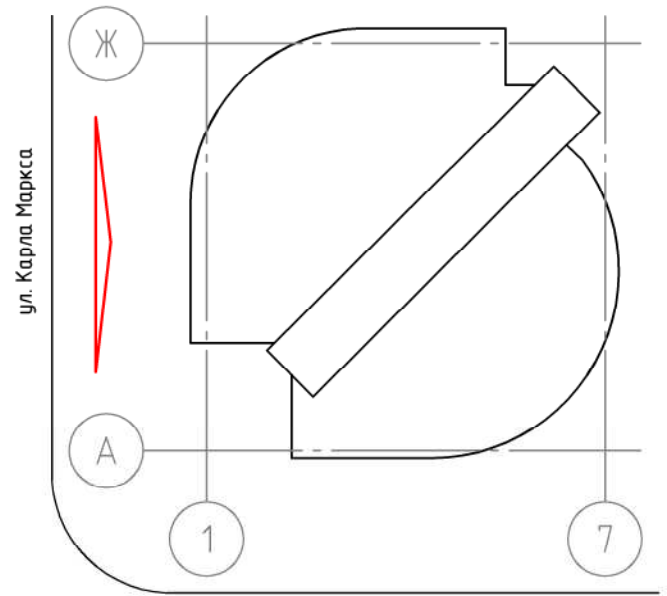
Согласовано

Взам. инв. №
Подп. и дата
Инв. № подл.

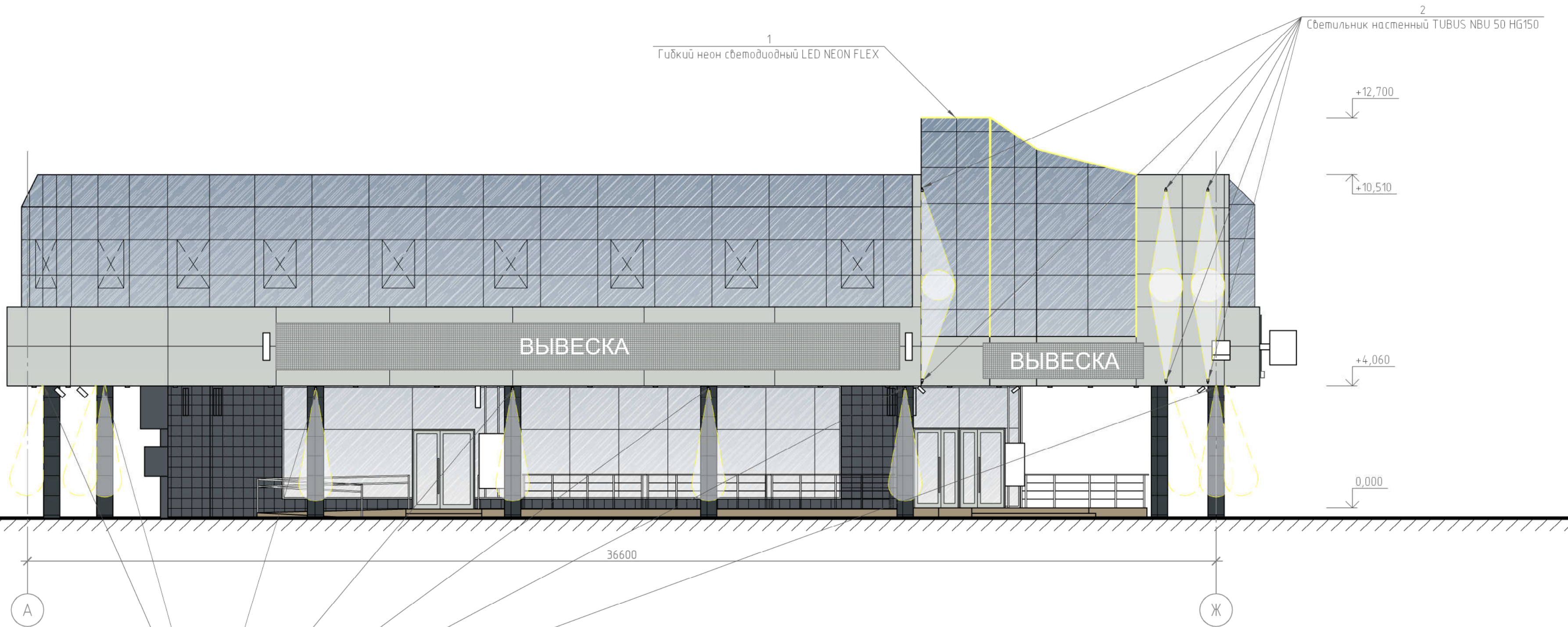
						КП-104/Б-18			
						Красноярский край, г. Красноярск, Центральный район, ул. Карла Маркса, д. 125			
Изм.	Кол. уч.	Лист	№ док.	Подп.	Дата	Паспорт фасадов	Стадия	Лист	Листов
Разраб.	Редькина			<i>[Signature]</i>	09.18		п	21	
ГИП	Жеребор			<i>[Signature]</i>	09.18				
Н. контр.	Иванов			<i>[Signature]</i>	09.18				
						Схема архитектурно-художественной подсветки с указанием типов осветительных приборов фасада 7-1 М 1:100			



Фасад в осях Ж-А



ул. Перенсона



Согласовано

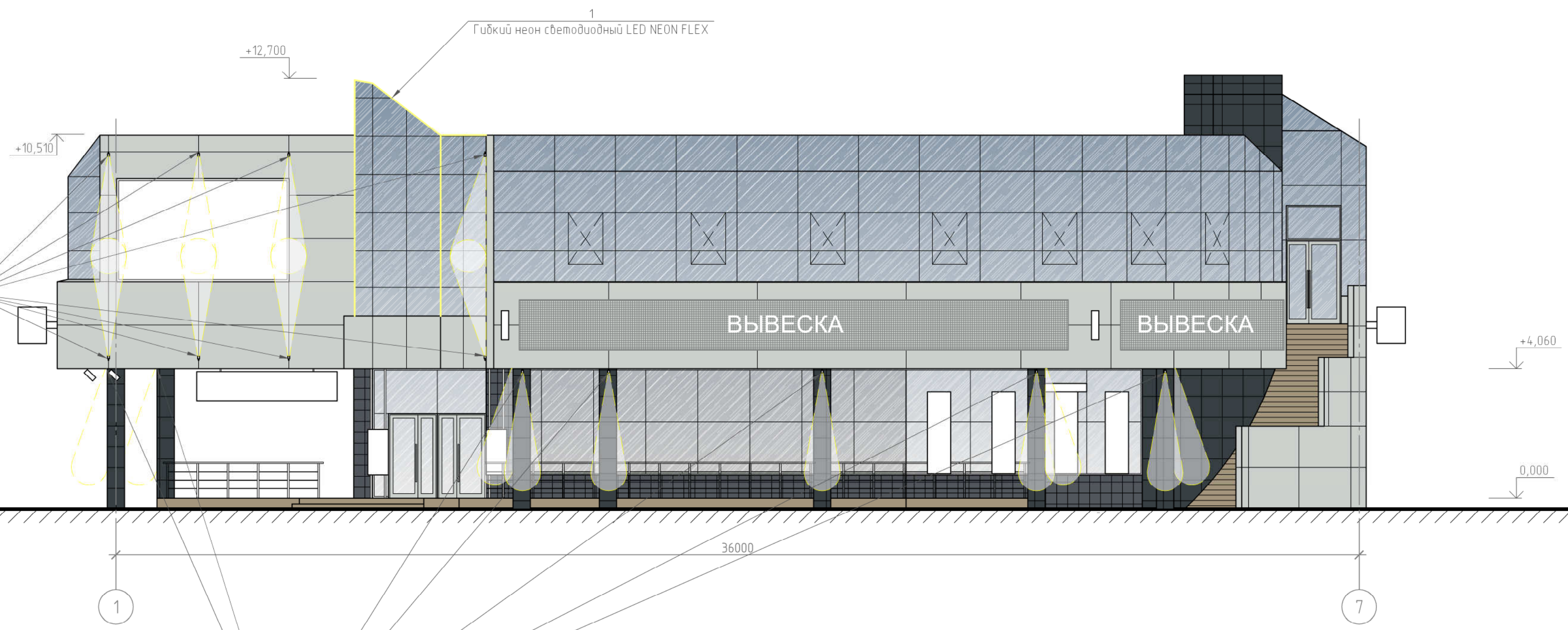
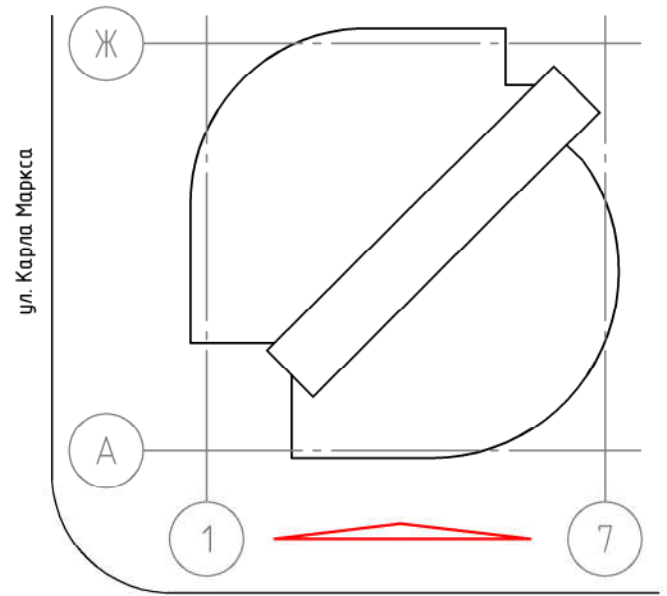
Инд. № подл.
Подп. и дата
Взам. инд. №

Примечания:
 1. Оси приняты условно.
 2. Чертеж выполнен на основании дизайн проекта, предоставленного Заказчиком.
 3. Данный лист читать совместно с листом 24.

2 (подсветка колонн)
 Светильник настенный TUBUS NBU 50 HG150

КП-104/Б-18								
Красноярский край, г. Красноярск, Центральный район, ул. Карла Маркса, д. 125								
Изм.	Кол. уч.	Лист	№ док.	Подп.	Дата	Паспорт фасадов		
Разраб.	Редькина				09.18			
ГИП	Жеребор				09.18			
Н. контр.	Иванов				09.18			
Схема архитектурно-художественной подсветки с указанием типов осветительных приборов фасада Ж-А М 1:100								
						Стадия	Лист	Листов
						п	22	
						КРАСПИК		

Фасад в осях 1-7



Согласовано

Взам. инв. №
Подп. и дата
Инв. № подл.

- Примечания:
- Оси приняты условно.
 - Чертеж выполнен на основании дизайн проекта, предоставленного Заказчиком.
 - Данный лист читать совместно с листом 24.

2 (подсветка колонн)
Светильник настенный TUBUS NBU 50 HG150

						КП-104/Б-18			
						Красноярский край, г. Красноярск, Центральный район, ул. Карла Маркса, д. 125			
Изм.	Кол. уч.	Лист	№ док.	Подп.	Дата	Паспорт фасадов	Стадия	Лист	Листов
Разраб.	Редькина			<i>[Signature]</i>	09.18		п	23	
ГИП	Жеребор			<i>[Signature]</i>	09.18				
Н. контр.	Иванов			<i>[Signature]</i>	09.18				
						Схема архитектурно-художественной подсветки с указанием типов осветительных приборов фасада 1-7 М 1:100			

Перечень оборудования, дополнительных элементов и устройств
(архитектурно-художественная подсветка)

№ п/п	Тип дополнительного оборудования, дополнительного элемента или устройства	Краткое описание	Расположение (фасад, этаж)	Номер листа паспорта фасадов, содержащего схему	Отметка о демонтаже
1	Гибкий неон светодиодный	Шнур светодиодный гибкий профессиональный, цвет холодный белый, IP67, 6.3 Вт/м, 220В. LED NEON FLEX LN (H). Общая длина - 50 метров.	Расположен на внешних гранях витражного остекления на фасадах в осях Ж-А, А-Ж.		
2	Светильник настенный	Светильник настенный с металогалогенной лампой типа ДРИ, анодированный алюминиевый отражатель, угол рассеивания 26°, IP65, УХЛ1, 70 Вт, 220В, цоколь G12. TUBUS NBU 50 HG70. Общее количество - 49 шт.	Расположены на колоннах по всем фасадам здания.		
3	Светильник светодиодный	Светильник светодиодный накладной с потолочным креплением, опаловый рассеиватель из поликарбоната, IP65, УХЛ2, 22Вт, 220В. STAR NBT 22 LED. Общее количество - 67 шт.	Расположены на всех фасадах здания. Под перекрытием первого этажа.		

Примечания:

1. Данный лист читать совместно с листами 20-23.

КП-104/Б-18

Красноярский край, г. Красноярск,
Центральный район, ул. Карла Маркса, д. 125

Изм.	Кол.уч.	Лист	№ док.	Подп.	Дата
Разраб.		Редькина		<i>[Подпись]</i>	09.18
ГИП		Жеребдор		<i>[Подпись]</i>	09.18
Н. контр.		Иванов		<i>[Подпись]</i>	09.18

Паспорт фасадов

Стадия	Лист	Листов
П	24	

Перечень оборудования, дополнительных элементов и устройств
(архитектурно-художественная подсветка)

 **КРАСПИК**

Разрешение		Обозначение		
Изм.	Лист	Содержание изменения	Код	Примечание

Создано

№ копир.

Утв.
ГИП
Составил
Изм.внес

Разрешение на внесение
изменений

Лист	Листов
25	