

СОГЛАСОВАНО

М.П.

_____ 20__ г. № _____

ПАСПОРТ ФАСАДОВ

Адрес здания, строения, сооружения: г. Красноярск, Ленинский район, пр. Газеты Красноярский Рабочий, д. 59а

Год постройки: 1969

Автор архитектурного проекта: автор проекта неизвестен

Число этажей: 2

Серия (при наличии):

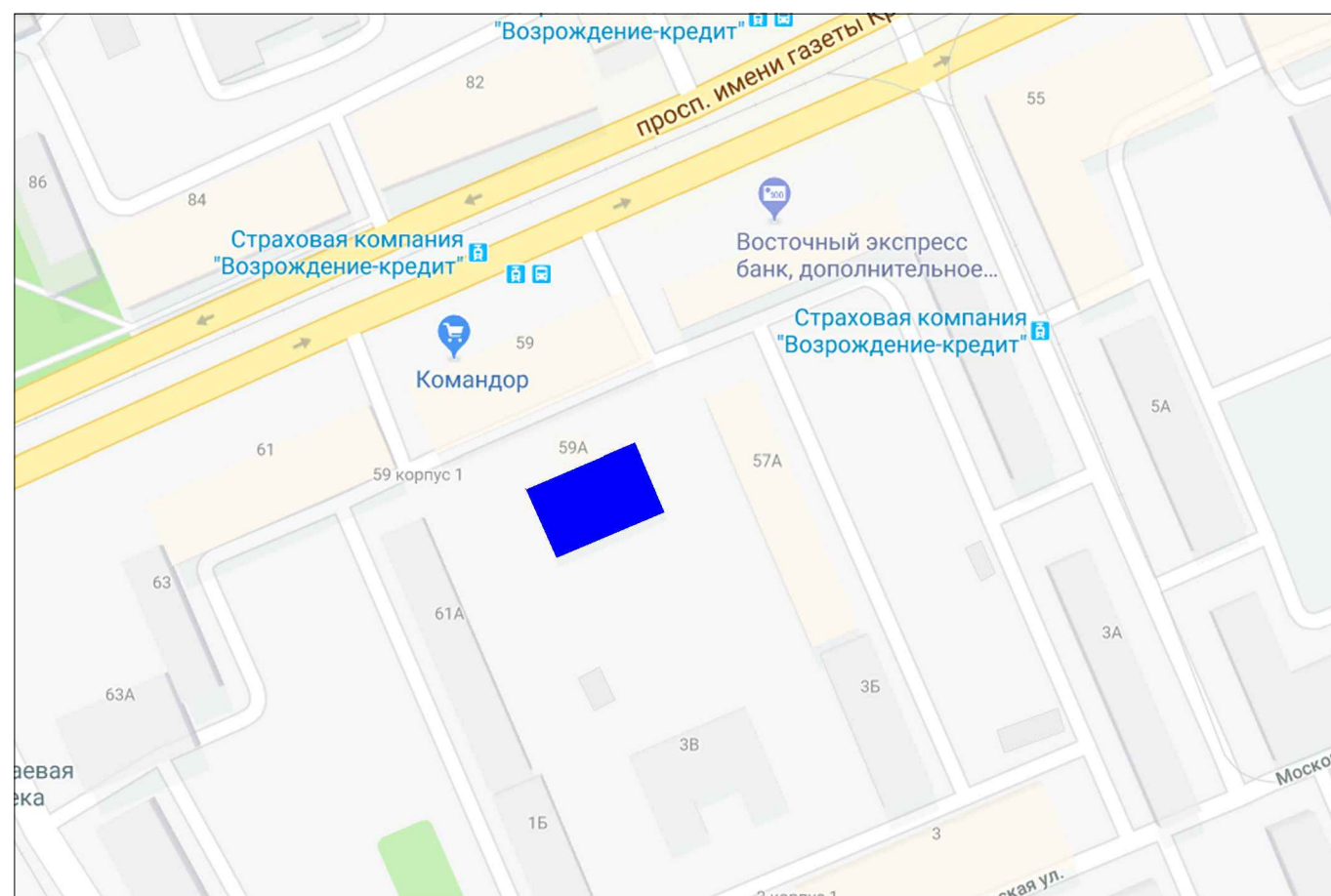
Назначение: нежилое здание

Статус здания, строения, сооружения (при наличии):

Лицо, ответственное за эксплуатацию: _____

Паспорт фасадов составлен по состоянию на:

Актуализирован:



Мероприятия по приведению фасадов в надлежащий вид:

1. Рекомендуется провести косметический ремонт фасадов. Устранить граффити, рекламные объявления с фасадов здания.
2. На торцевом фасаде установить ограждения балкона.
3. Все возможное дополнительное оборудование рекомендуется размещать относительно композиционных осей.
4. Рекомендуется заменить деревянные рамы окон на ПВХ профиль.
5. Длина наружной части инженерных сетей, проводов, прокладываемых по фасаду здания, должна быть минимально возможной.
6. Провода на фасадах необходимо закрыть кабель-каналами окрашенными в цвет участка фасада, по которому они проходят.
7. Расстояние от уровня земли (пола входной группы) до верхнего края учрежденческой доски и информационной таблички не должно превышать 2,2 м, а расстояние до нижнего края не должно быть менее 1 м.

Цветовое решение фасадов и размещение средств наружной информации принято с учетом особенностей окружающей застройки и сохранением архитектурно-художественного облика здания. Принятые в паспорте фасадов здания решения соответствуют требованиям экологических, санитарно-гигиенических, противопожарных и других норм, действующих на территории Российской Федерации, и обеспечивают безопасную для жизни и здоровья людей эксплуатацию объекта. Предусмотренные паспортом фасадов решения не нарушают несущую способность конструкций здания и не затрагивают конструктивные характеристики надежности и безопасности здания. За отметку 0.000 условно принята отметка уровня земли.

Фактические высотные отметки могут отличаться от указанных в паспорте фасадов.

Для объектов, расположенных в зоне особого городского значения, Правилами благоустройства установлен общий срок завершения работ по приведению рекламно-информационного оформления фасадов в соответствие с паспортом фасадов – 01.02.2019. Полное оформление и ремонт фасадов осуществить в рамках капитального ремонта (по мере выделения денежных средств).

 здание по адресу: г. Красноярск, пр. имени Газеты Красноярский Рабочий, д 59а

Пояснительная записка

Паспорт фасадов нежилого здания по адресу: г. Красноярск, пр. имени Газеты Красноярский Рабочий, д. 38а разработан на основании:

- Технического задания Заказчика;
- Постановления №399 от 19.06.2018 "Об утверждении Порядка составления, изменения и согласования паспорта фасадов зданий, строений на территории города Красноярска.

Техническая характеристика здания:


По основному функциональному назначению объект представляет собой нежилое здание территориальный отдел главного управления образования, расположенное в Ленинском районе. Главным фасадом здание выходит на дворовой фасад здания по адресу пр. Красноярский Рабочий, 59, который в свою очередь выходит главным фасадом на проспект имени Газеты Красноярский Рабочий.

На данный момент в здании расположена централизованная бухгалтерия учреждений образования Ленинского района. Объект прямоугольный в плане, нежилой, эксплуатируется. Кадастровый номер: 24:50:000000:0000:04:401:002:000109660.

1. Наружные стены здания кирпичные, железобетонные плиты перекрытий.
2. Окна здания выполнены из ПВХ профиля белого цвета, на всех фасадах имеются окна в деревянных переплетах.
3. Крыша вальмовая со слуховыми окнами. В случае ремонта кровли изменение ее конфигурации и кровельного материала не предполагается. Водосток внутренний, организованный, замена желобов и водосточных труб не требуется.
4. Со стороны главного, торцевых и дворовых фасадов расположены 3 входные группы. Двери металлические, порошковая покраска в серый цвет.
5. На фасаде располагаются блоки сигнализации, фасадные светильники, флагодержатели, внешние блоки кондиционеров.
6. Архитектурно-художественная подсветка на здании не предусмотрена. Размещение иных осветительных приборов указано в перечне дополнительного оборудования.

Состав раздела

Лист	Наименование	Примечание
1	Ситуационный план в М1:2000. Пояснительная записка	стр. 2
3,4,5	Материалы фотофиксации существующего состояния фасадов	стр. 3,4,5
6	Фотографическое изображение развертки фасадов здания	стр. 6
7,8,9,10,11	Колористические решения фасадов	стр. 7,8,9,10,11
12	Ведомость применяемых материалов	стр. 12
13,14,15,16,17	Схема расположения дополнительного оборудования, дополнительных элементов и устройств	стр. 13,14,15,16,17
18	Перечень оборудования, дополнительных элементов и устройств	стр. 18
19	Лист регистрации изменений	стр. 19

						г. Красноярск, пр. имени Газеты Красноярский Рабочий, д. 59а		
						Стадия	Лист	Листов
Изм.	Колуч.	Лист	№ док.	Подп.	Дата		2	19
Выполнил:	Петерсон Т.А.				12.18	Паспорт фасадов нежилого здания		
						Ситуационный план в М1:2000. Пояснительная записка.		
								

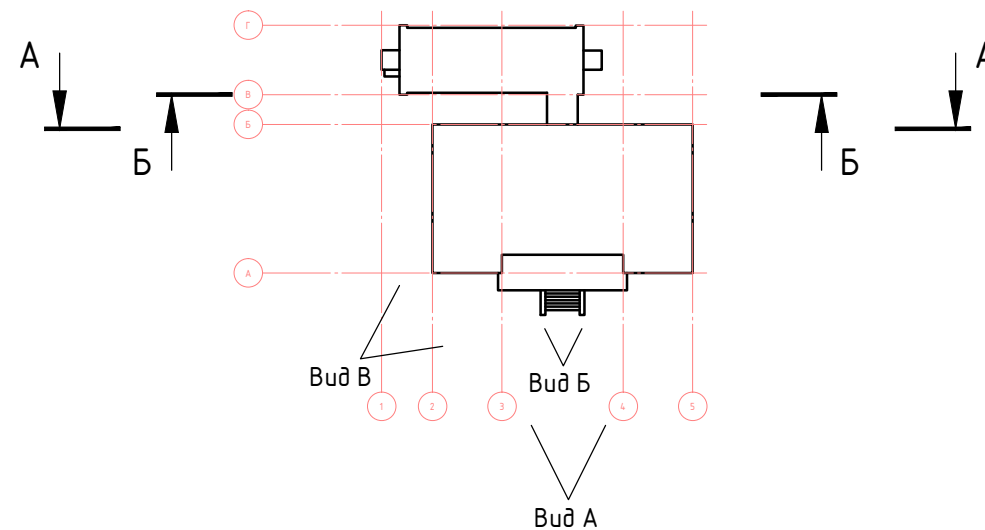
Вид А. Главный фасад в осях 2-5



Вид В. Фрагмент главного фасада



Вид Б. Фрагмент главного фасада



Взам. инв. №
Подпись и дата
Инв. № подл.

						г. Красноярск, пр. имени Газеты Красноярский Рабочий, д. 59а		
Изм.	Колуч.	Лист	№ док.	Подп.	Дата	Стадия	Лист	Листов
							3	19
Выполнил: Петерсон Т.А.						Паспорт фасадов нежилого здания		
						Материалы фотофиксации существующего состояния фасадов		

Вид В. Дворовой фасад в осях 5-1



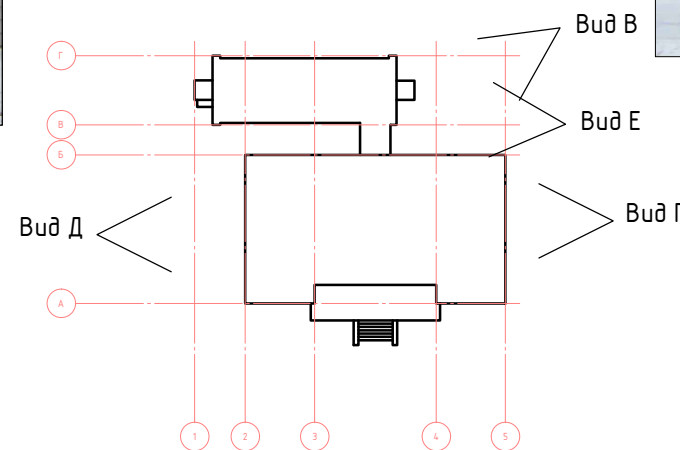
Вид Г. Торцевой фасад в осях А-Б



Вид Д. Торцевой фасад в осях Б-А



Вид Е. Фрагмент дворового фасада



						г. Красноярск, пр. имени Газеты Красноярский Рабочий, д. 59а		
						Стадия	Лист	Листов
						Паспорт фасадов нежилого здания		
							4	19
						Материалы фотофиксации существующего состояния фасадов		

Инв. № подл.	Взам. инв. №
Подпись и дата	

Вид К. Торцевой фасад в осях 4-1

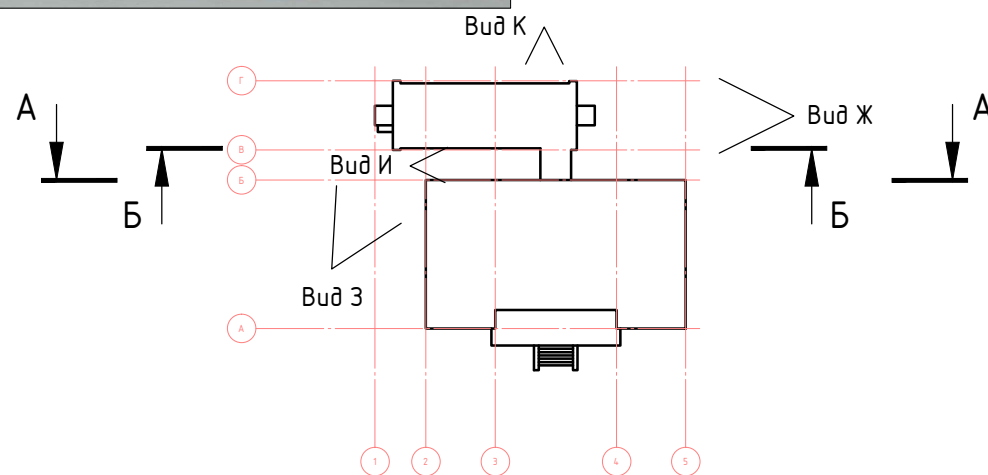
Вид Ж. Фрагмент торцевого фасада



Вид Ж. Торцевой фасад пристройки в осях В-Г

Вид З. Торцевой фасад пристройки в осях 1-2

Вид И. Торцевой фасад пристройки в осях В-Б



						г. Красноярск, пр. имени Газеты Красноярский Рабочий, д. 59а		
						Стадия	Лист	Листов
						Паспорт фасадов нежилого здания		
							5	19
						Материалы фотофиксации существующего состояния фасадов		

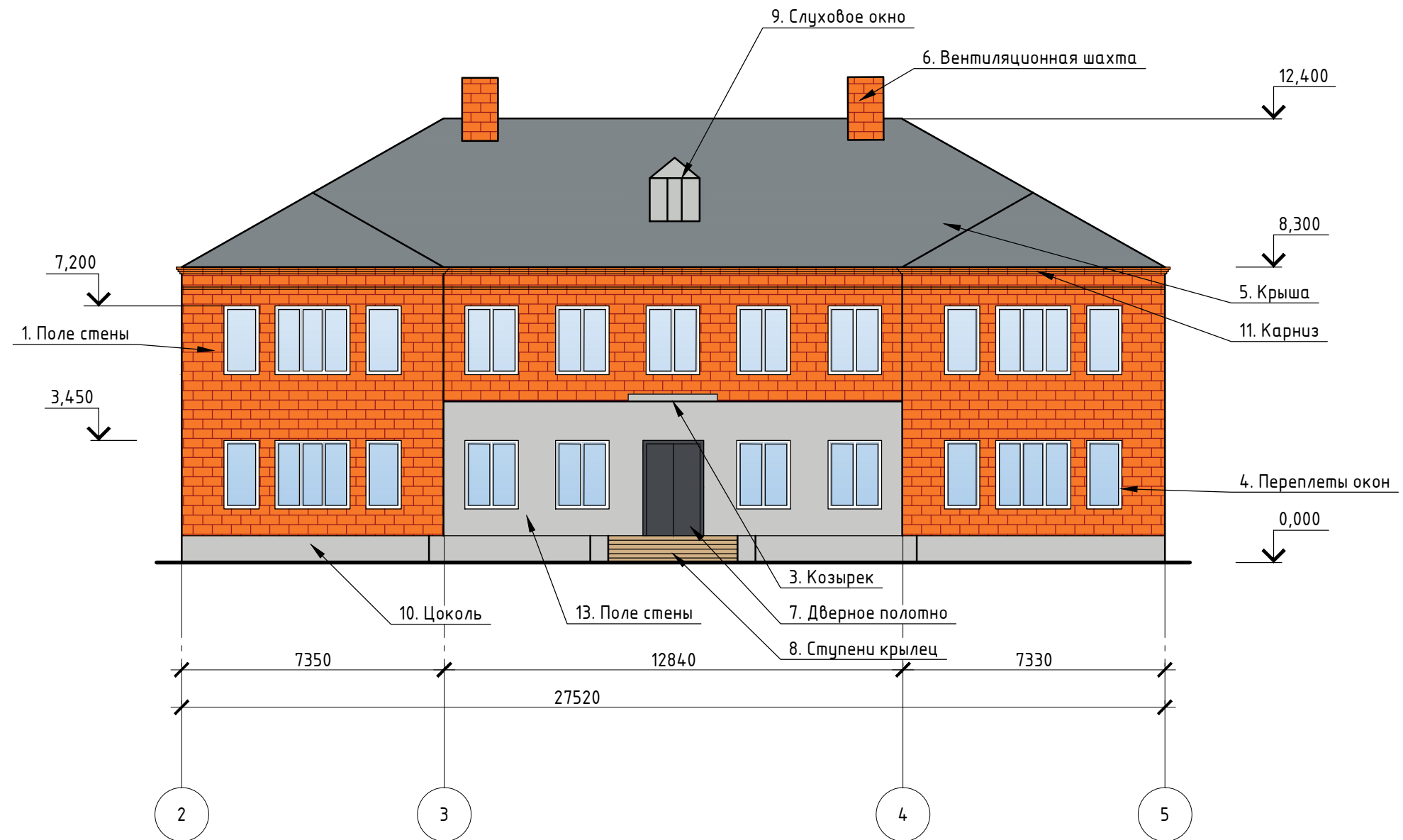
Взам. инв. №
Подпись и дата
Инв. № подл.

Фотографическое изображение развертки фасадов с улицы



Инв. № подл.	
Подпись и дата	
Взам. инв. №	

						г. Красноярск, пр. имени Газеты Красноярский Рабочий, д. 59а			
Изм.	Колуч.	Лист	№ док.	Подп.	Дата	Паспорт фасадов нежилого здания	Стадия	Лист	Листов
Выполнил:	Петерсон Т.А				12.18			6	19
						Фотографическое изображение развертки фасадов здания			Современные Рекламные Системы



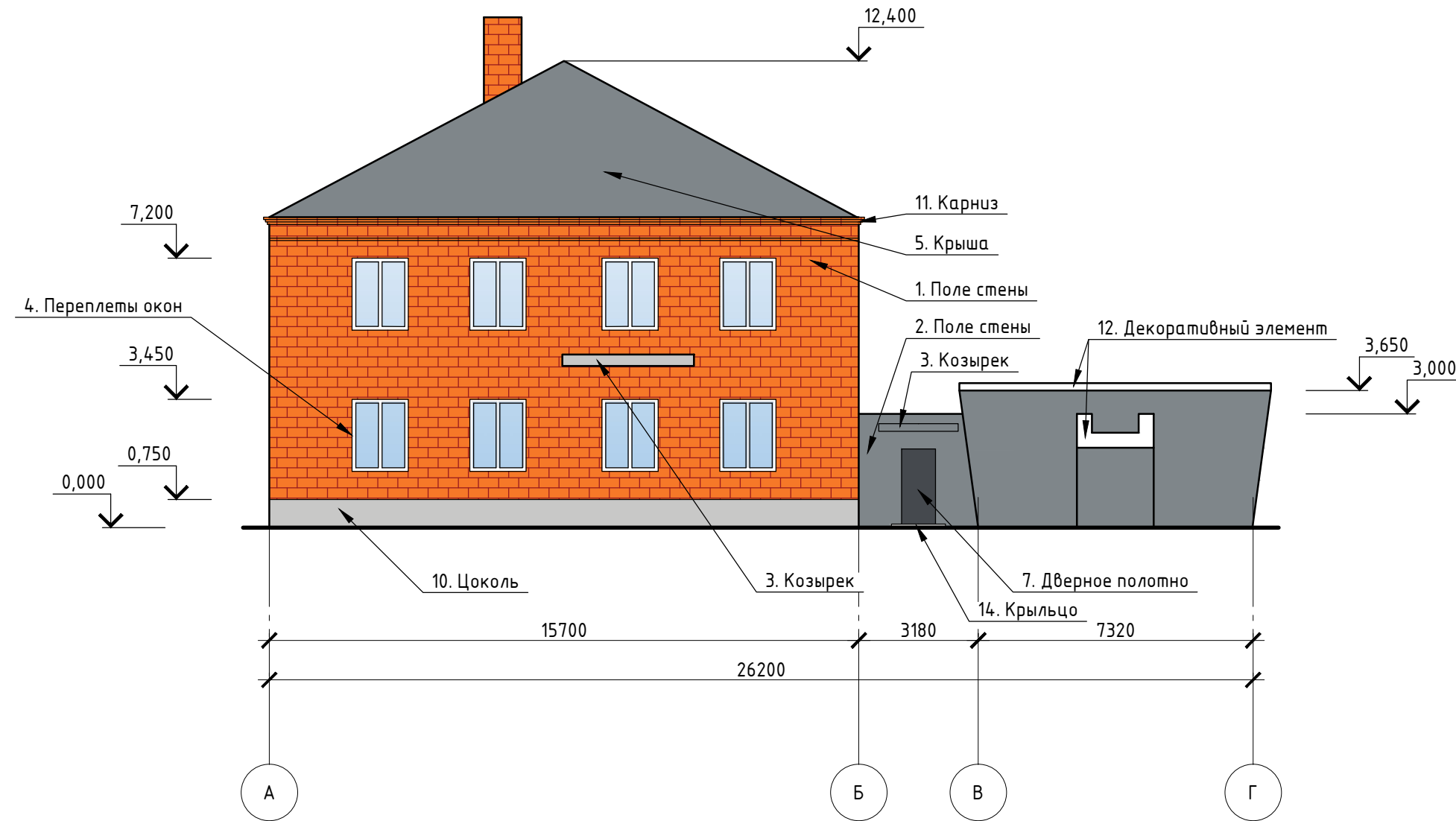
Примечания:

- Оси приняты условно
- Чертеж выполнен на основании обмеров
- Отметка 0.000 принята условно относительно уровня земли
- Ведомость применяемых материалов находится на листе 12

Инв. № подл.	
Подпись и дата	
Взам. инв. №	

						г. Красноярск, пр. имени Газеты Красноярский Рабочий, д. 59а			
Изм.	Колуч.	Лист	№ док.	Подп.	Дата	Паспорт фасадов нежилого здания	Стадия	Лист	Листов
									7
Выполнил: Петерсон Т.А						Колористическое решение фасада			

Торцевой фасад в осях А-Г

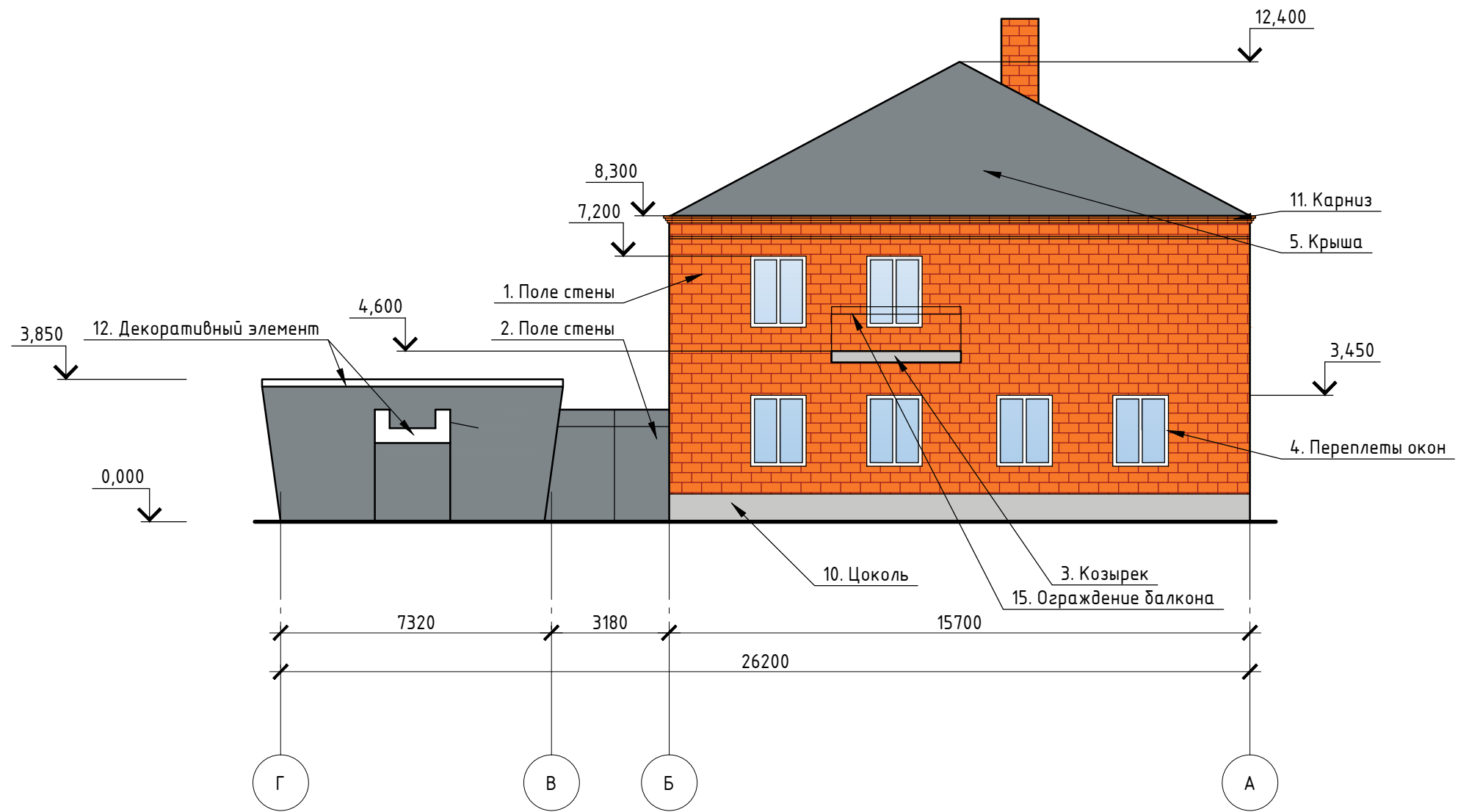


Инв. № подл.	
Подпись и дата	
Взам. инв. №	

Примечания:

- Оси приняты условно
- Чертеж выполнен на основании обмеров
- Отметка 0.000 принята условно относительно уровня земли
- Ведомость применяемых материалов находится на листе 12

						г. Красноярск, пр. имени Газеты Красноярский Рабочий, д. 59а			
Изм.	Колуч.	Лист	№ док.	Подп.	Дата	Паспорт фасадов нежилого здания	Стадия	Лист	Листов
									8
Выполнил:	Петерсон Т.А					Колористическое решение фасада			

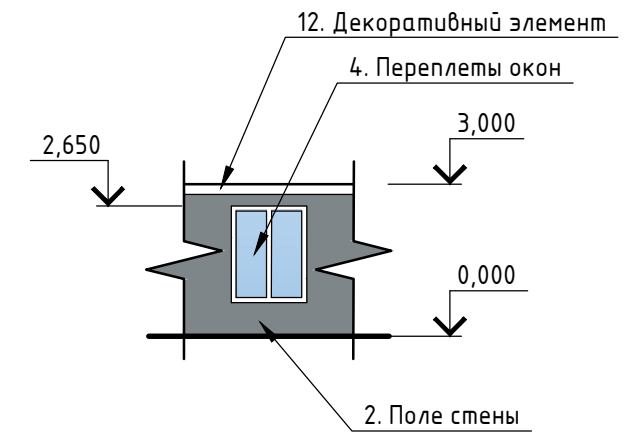
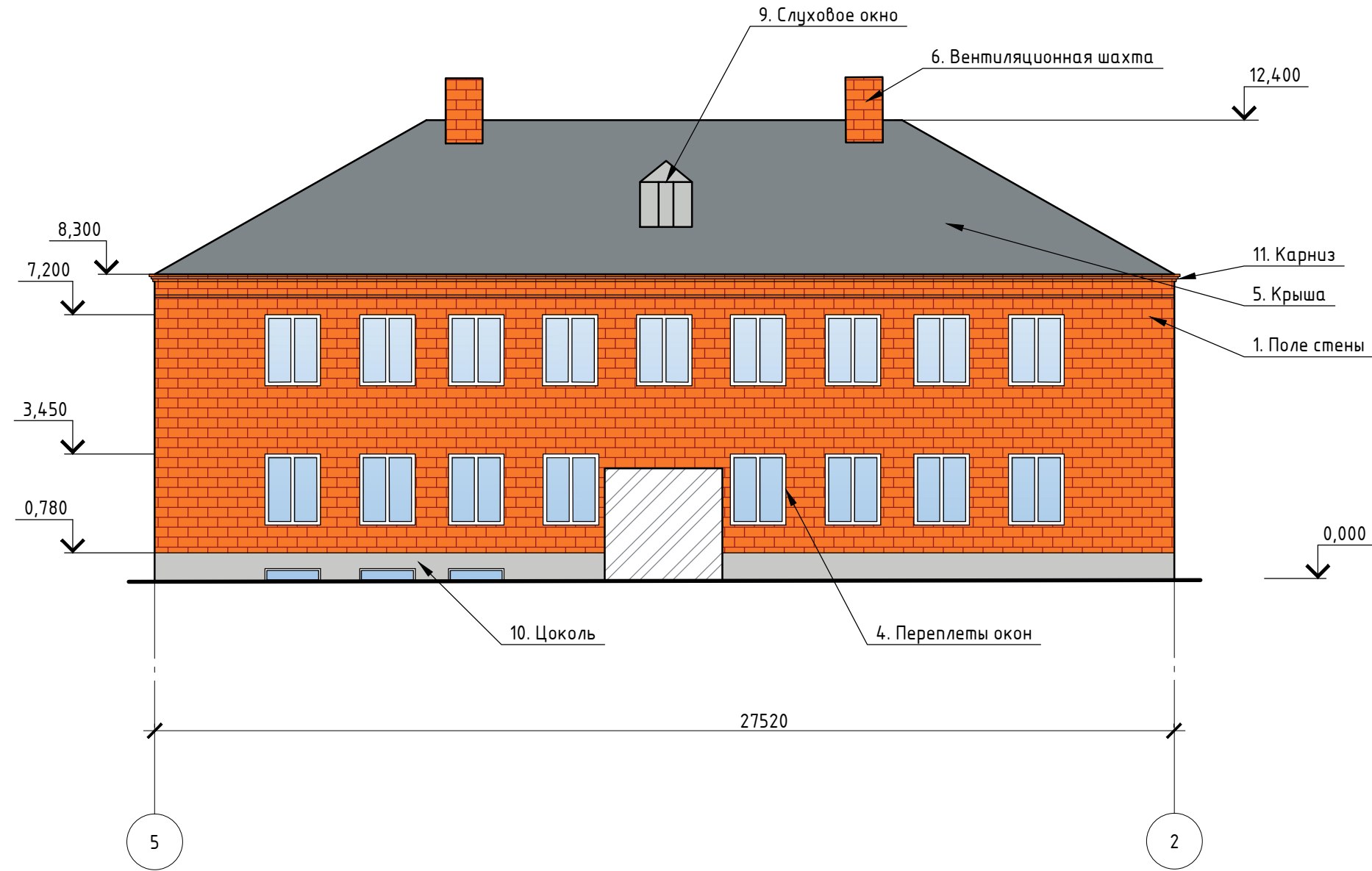


Примечания:

1. Оси приняты условно
2. Чертеж выполнен на основании обмеров
3. Отметка 0.000 принята условно относительно уровня земли
4. Ведомость применяемых материалов находится на листе 12

Взам. инв. №
Подпись и дата
Инв. № подл.

						г. Красноярск, пр. имени Газеты Красноярский Рабочий, д. 59а			
Изм.	Колуч.	Лист	N док.	Подп.	Дата	Паспорт фасадов нежилого здания	Стадия	Лист	Листов
									9
Выполнил:	Петерсон Т.А				12.18	Колористическое решение фасада			



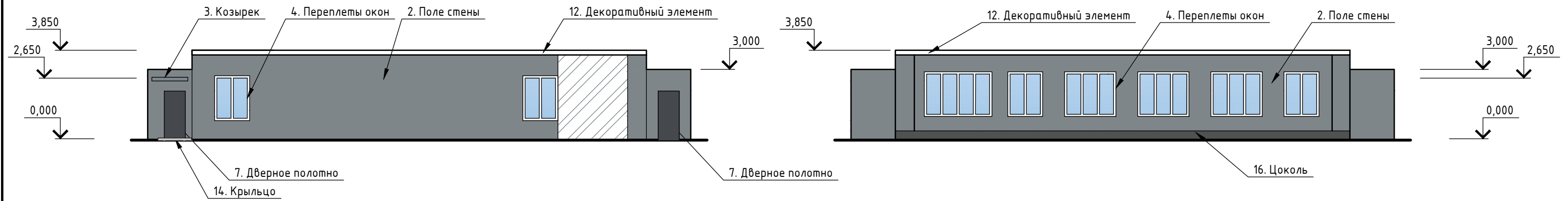
Примечания:

1. Оси приняты условно
2. Чертеж выполнен на основании обмеров
3. Отметка 0.000 принята условно относительно уровня земли
4. Ведомость применяемых материалов находится на листе 12

						г. Красноярск, пр. имени Газеты Красноярский Рабочий, д. 59а			
Изм.	Колуч.	Лист	№ док.	Подп.	Дата	Паспорт фасадов нежилого здания	Стадия	Лист	Листов
									10
Выполнил: Петерсон Т.А.						Колористическое решение фасада			

Дворовой фасад. Сечение Б в осях 1-4

Дворовой фасад пристройки в осях 4-1



Примечания:


- Оси приняты условно
- Чертеж выполнен на основании обмеров
- Отметка 0.000 принята условно относительно уровня земли
- Ведомость применяемых материалов находится на листе 12

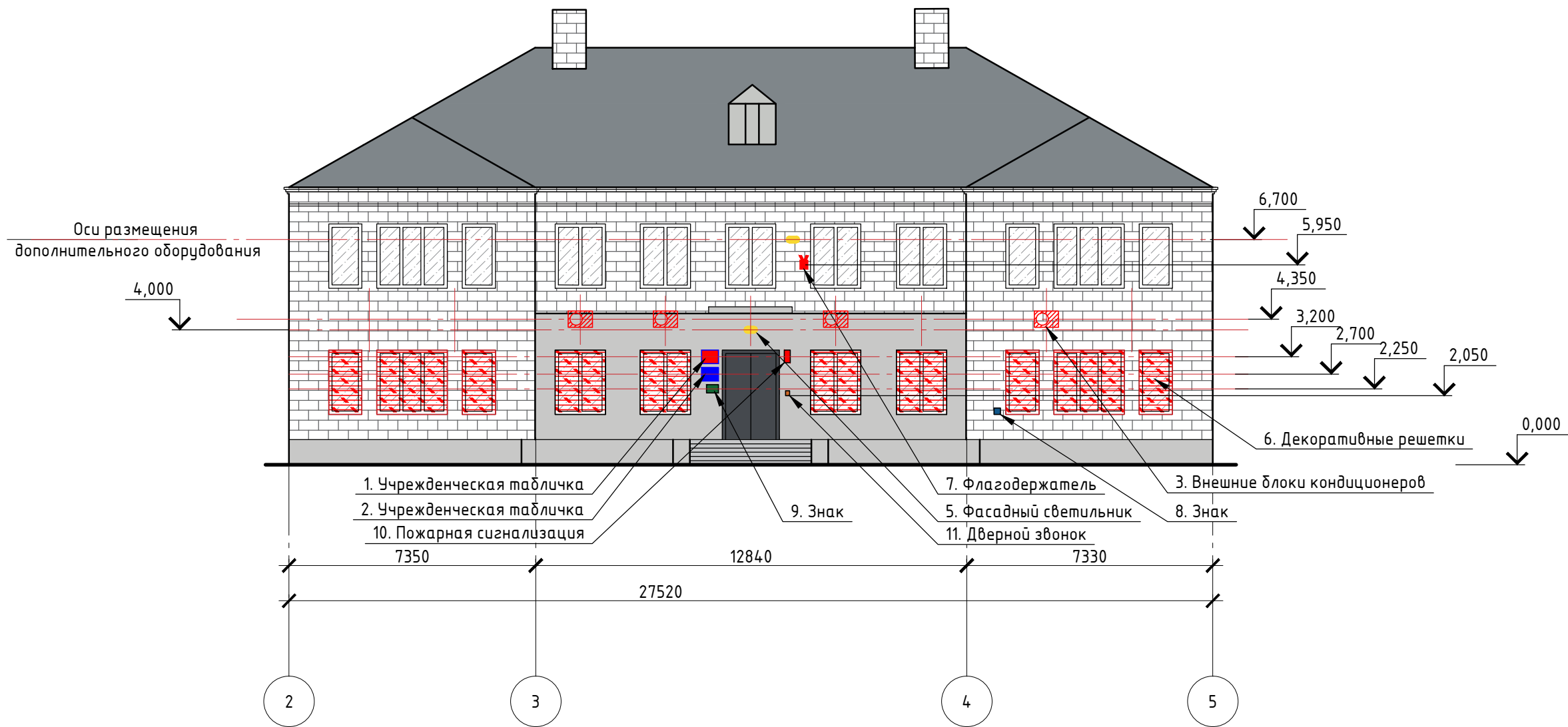
						г. Красноярск, пр. имени Газеты Красноярский Рабочий, д. 59а			
						Стадия	Лист	Листов	
						Паспорт фасадов нежилого здания		11	19
						Колористическое решение фасада			
Изм.	Колуч.	Лист	№ док.	Подп.	Дата				
					12.18				
Выполнил:	Петерсон Т.А.								

Инв. № подл.	Взам. инв. №
Подпись и дата	

Ведомость применяемых материалов

№ п/п	Элемент фасада	Эталон цвета	Вид отделки	Индекс по цвет. палитре RAL
1	Поле стены		Кирпич	RAL 2003
2	Поле стены		Профнастил	RAL 7046
3	Козырьки		Ж/б панель, покраска	RAL 7047
4	Переплеты окон		ПВХ профиль оконный	RAL 9016
5	Крыша		Шифер	RAL 7046
6	Вентиляционная шахта		Кирпич	RAL 2003
7	Дверные полотна		Металлические, порошковая покраска	RAL 7024
8	Ступени крылец		Кафельная плитка	RAL 1001
9	Слуховое окно		Дерево, покраска	RAL 7035
10	Цоколь		Гранит	RAL 7047
11	Карниз		Кирпич, декоративная кладка	RAL 2003
12	Декоративный элемент		Металлические, порошковая покраска	RAL 9016
13	Поле стены		Гранит	RAL 7047
14	Крыльцо		Ж/б панель, покраска	RAL 7047
15	Ограждение балкона		Металл порошковая покраска	RAL 7047
16	Цоколь		Бетон	RAL 7043

Взам. инв. №									
	Подпись и дата							г. Красноярск, пр. имени Газеты Красноярский Рабочий, д. 59а	
						Стадия	Лист	Листов	
Изм.		Колуч.	Лист	№ док.	Подп.	Дата	Паспорт фасадов нежилого здания		
Инв. № подл.	Выполнил: Петерсон Т.А.						12.18		
							Ведомость применяемых материалов		
						 Современные Рекламные Системы			



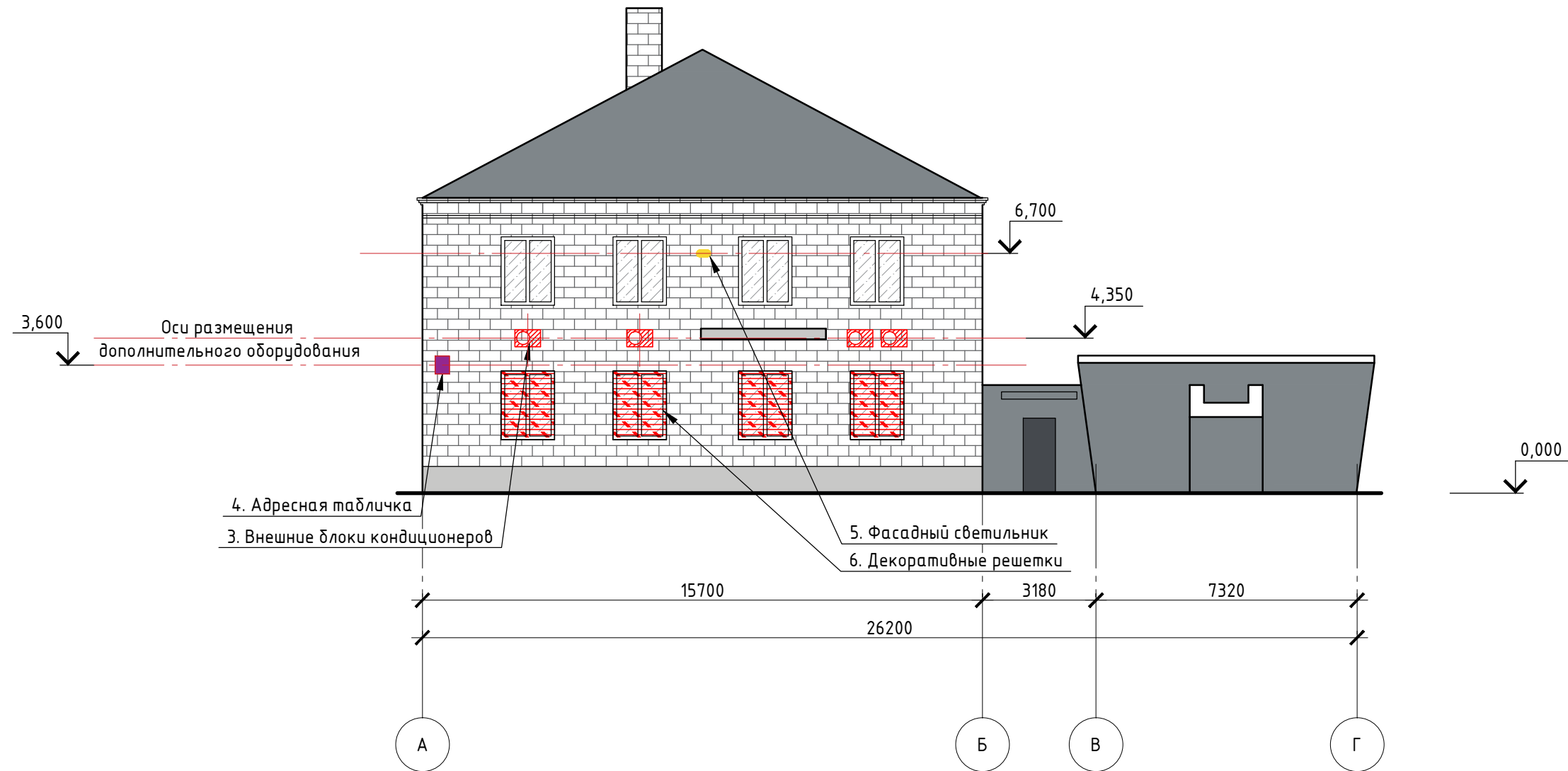
Примечания:

1. Оси приняты условно
2. Чертеж выполнен на основании обмеров
3. Отметка 0.000 принята условно относительно уровня земли
4. Перечень дополнительного оборудования, дополнительных элементов и устройств находится на листе 18

Инв. № подл.	Взам. инв. №
Подпись и дата	

г. Красноярск, пр. имени Газеты Красноярский Рабочий, д. 59а										
Изм.	Колуч.	Лист	№ док.	Подп.	Дата	Паспорт фасадов нежилого здания	Стадия	Лист	Листов	
Выполнил:	Петерсон Т.А				12.18			13	19	
Схема расположения дополнительного оборудования, дополнительных элементов и устройств										


Торцевой фасад в осях А-Г



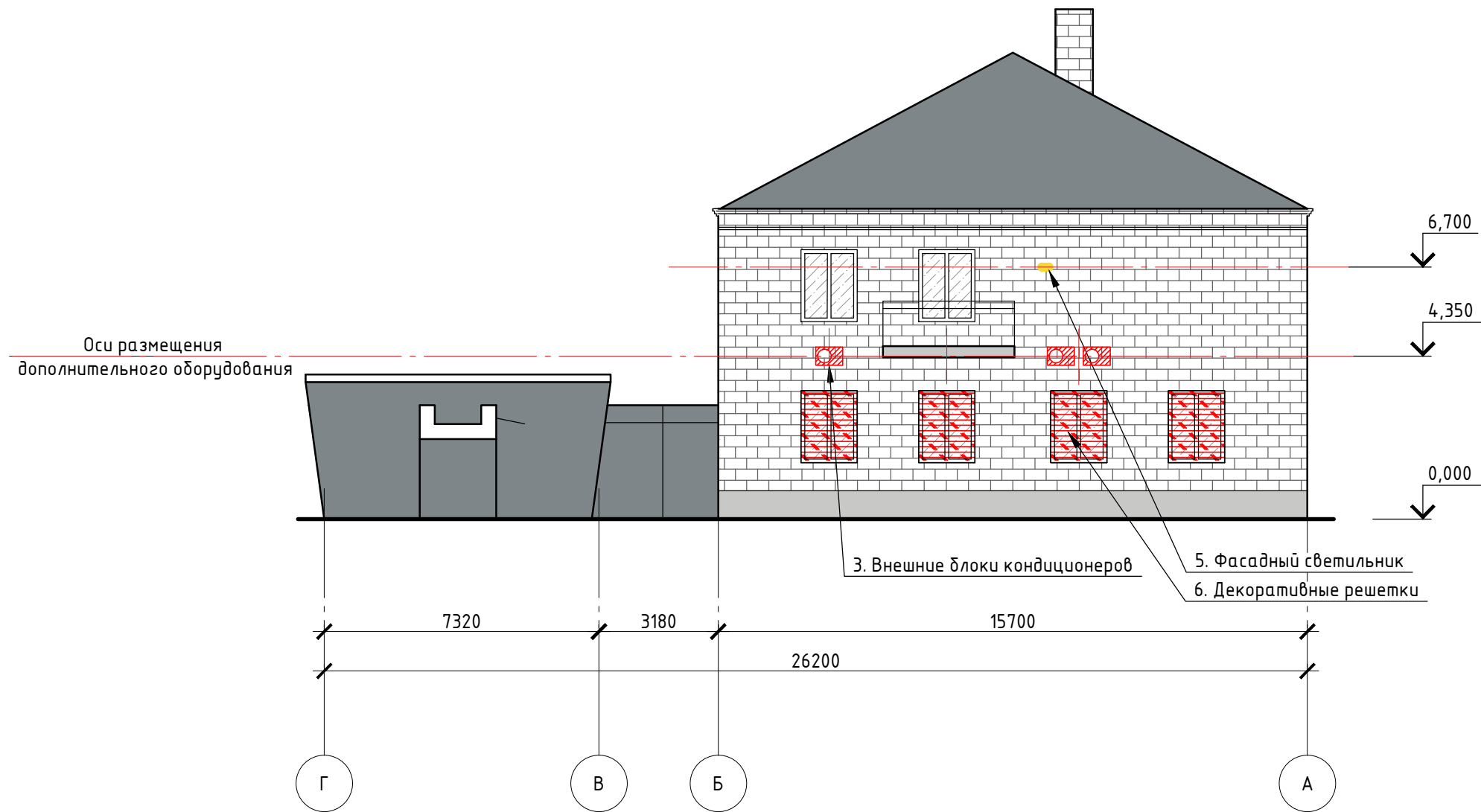
Примечания:

1. Оси приняты условно
2. Чертеж выполнен на основании обмеров
3. Отметка 0.000 принята условно относительно уровня земли
4. Перечень дополнительного оборудования, дополнительных элементов и устройств находится на листе 18

Инв. № подл.	Подпись и дата	Взам. инв. №
--------------	----------------	--------------

						г. Красноярск, пр. имени Газеты Красноярский Рабочий, д. 59а			
Изм.	Колуч.	Лист	№ док.	Подп.	Дата	Паспорт фасадов нежилого здания	Стадия	Лист	Листов
Выполнил:	Петерсон Т.А				12.18			14	19
						Схема расположения дополнительного оборудования, дополнительных элементов и устройств			

Торцевой фасад в осях Г-А

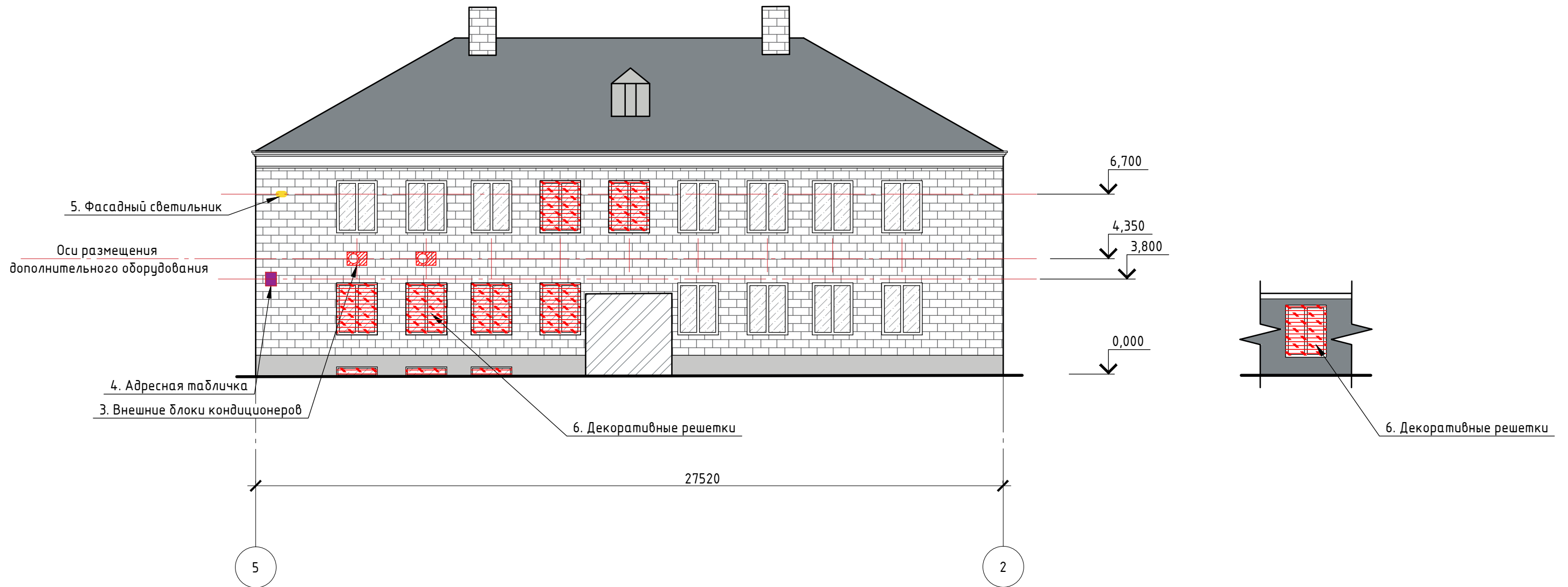


Примечания:

1. Оси приняты условно
2. Чертеж выполнен на основании обмеров
3. Отметка 0.000 принята условно относительно уровня земли
4. Перечень дополнительного оборудования, дополнительных элементов и устройств находится на листе 18

						г. Красноярск, пр. имени Газеты Красноярский Рабочий, д. 59а		
						Стадия	Лист	Листов
						Паспорт фасадов нежилого здания		
							15	19
						Схема расположения дополнительного оборудования, дополнительных элементов и устройств		

Инв. № подл.	Подпись и дата	Взам. инв. №



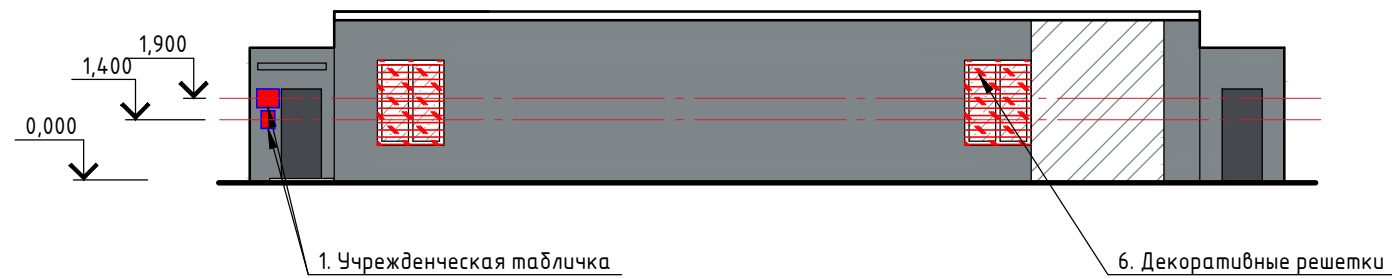
Примечания:

1. Оси приняты условно
2. Чертеж выполнен на основании обмеров
3. Отметка 0.000 принята условно относительно уровня земли
4. Перечень дополнительного оборудования, дополнительных элементов и устройств находится на листе 18

						г. Красноярск, пр. имени Газеты Красноярский Рабочий, д. 59а		
						Стадия	Лист	Листов
						Паспорт фасадов нежилого здания		
							16	19
						Схема расположения дополнительного оборудования, дополнительных элементов и устройств		

Инв. № подл.	Подпись и дата	Взам. инв. №

Дворовой фасад. Сечение Б в осях 1-4



Дворовой фасад пристройки в осях 4-1



Примечания:

1. Оси приняты условно
2. Чертеж выполнен на основании обмеров
3. Отметка 0.000 принята условно относительно уровня земли
4. Перечень дополнительного оборудования, дополнительных элементов и устройств находится на листе 18

						г. Красноярск, пр. имени Газеты Красноярский Рабочий, д. 59а		
						Паспорт фасадов нежилого здания		
						Стадия	Лист	Листов
							17	19
						Схема расположения дополнительного оборудования, дополнительных элементов и устройств		

Инв. № подл.	Подпись и дата	Взам. инв. №

Перечень дополнительного оборудования, дополнительных элементов и устройств

№ п/п	Тип дополнительного оборудования, дополнительных элементов и устройств	Краткое описание	Расположение (фасад, этаж)	№ листа паспорта, содерж. схему	Отм.о демонтаже
1	Учрежденческая табличка	Учрежденческая табличка с данными: "Главное управление образования", с описанием адреса. Основной цвет красный, написание желтого цвета. Выполнена из композиционных материалов. Размер 600x500мм	Главный фасад	11	
2	Учрежденческая табличка	Учрежденческая табличка с данными: "Централизованная бухгалтерия учреждений образования Ленинского района", с описанием адреса и режима работы. Основной цвет синий, написание желтого цвета. Выполнена из композиционных материалов. Размер 600x500мм	Главный фасад	11	
3	Существующий внешний блок кондиционера	Необходимо размещать внешние блоки кондиционеров по указанным осям возможного размещения дополнительного оборудования.	Главный, дворовой и торцевые фасады	11,12,13,14	
4	Адресная табличка	Стандартное исполнение в г. Красноярске с адресом и номером дома: "пр. Красноярский рабочий, д. 58а". Основной цвет белый, написание синего цвета. Выполнена из композитного материала. 2шт. Размер 300x500мм	Торцевой фасад А-Б, дворовой фасад	12,14	
5	Фасадный светильник	Светильник на фасаде для освещения входной группы и периметра здания. Стальной корпус, стеклянный плафон.	Главный, дворовой и торцевые фасады	11,12,13,14	
6	Декоративные решетки	Существующие защитные декоративные антивандальные решетки белого цвета.	Главный, дворовой, торцевые фасады	11,12,13,14	
7	Флагодержатель	Флагодержатель тройной, выполнен из металла, порошковая покраска, 1 шт.	Главный фасад	11	
8	Знак	Знак с информацией: "ПГ", пожарный гидрант. Основной цвет белый, информация красного цвета. Выполнен из композиционного материала.	Главный фасад	11	
9	Знак	Знак-указатель "Специалисты по дошкольному образованию". Основной цвет белый написание синего цвета. Выполнен из композитного материала. Размер 400x300мм	Главный фасад	11	
10	Пожарная сигнализация	Внешний блок пожарной сигнализации, белый пластиковый блок с красной пластиковой вставкой	Главный фасад	11	
11	Дверной звонок	Дверной звонок белого цвета из пластика, 1 шт.	Главный фасад	11	

Взам. инв. №

Подпись и дата

Инв. № подл.

г. Красноярск, пр. имени Газеты Красноярский Рабочий, д. 59а


Изм.	Колуч.	Лист	№ док.	Подп.	Дата	Стадия	Лист	Листов
Выполнил:	Петерсон Т.А.				12.18		18	19

Паспорт фасадов нежилого здания

Перечень дополнительного оборудования, дополнительных элементов и устройств



Лист регистрации изменений

Инв. № подл.	Подпись и дата	Взам. инв. №							г. Красноярск, пр. имени Газеты Красноярский Рабочий, д. 59а		
			Изм.	Колуч.	Лист	№ док.	Подп.	Дата	Стадия	Лист	Листов
	Выполнил:		Петерсон Т.А.				12.18	Паспорт фасадов нежилого здания			
									19	19	
			Лист регистрации изменений						 Современные Рекламные Системы		