

Общество с ограниченной ответственностью

"КрасИнформСистем"

ЖИЛОЙ ДОМ

г. Красноярск, пр. Газеты Красноярский Рабочий , 69

ПАСПОРТ ФАСАДОВ

026.10.2018-ПФ

2018 г.

СОГЛАСОВАНО

М.П.

« ____ » _____ 20__ г. № _____

ПАСПОРТ ФАСАДОВ

Адрес здания, строения, сооружения: г. Красноярск,
пр. Газеты Красноярский Рабочий , 69.

Год постройки: 1963 г.

Автор архитектурного проекта: автор проекта неизвестен

Число этажей: 5 этажей, подвал.

Серия (при наличии): неизвестно

Назначение: жилой дом с административными помещениями .

Статус здания, строения (при наличии): -

Лицо, ответственное за эксплуатацию: ООО УК

"Кировская". Директор-Сидоренко Руслан Николаевич

Паспорт фасадов составлен по состоянию
на "10" октября 2018г.

Актуализирован « ____ » _____ ____ г.

Ситуационный план



Пояснительная записка

1. Описание существующего облика, текущей градостроительной ситуации, технического состояния и использования Объекта.

Существующее здание, расположено в городской застройке, г. Красноярск, пр. Газеты Красноярский Рабочий, 69 (земли населенных пунктов). Подъезд к зданию осуществляется с пр. Газеты Красноярский Рабочий. Жилое здание с административными помещениями на 1м этаже. Наружные стены выполнены из блоков.

Описание проектируемого архитектурного облика, характеристика принципиальных архитектурных и технологических решений для осуществления ремонта фасадов (переустройства, перепланировки, реконструкции, реставрации) объекта.

Паспорт отображает фактическое состояние фасада с предусмотренной окраской фасадов, цоколя и иных элементов, предусмотрена замена некоторых элементов

Для приведения фасада в соответствие с паспортом необходимо выполнить следующие работы:

- перекраска фасада в цвет RAL 1015 .
- перекраска цоколя в цвет RAL 1001.
- окраска конструкции козырьков ,дверей.
- окраска деревянных оконных рам(RAL 9003).
- замена некоторых стеклопакетов для приведения к единому облику здания.
- окраска деревянных конструкции слуховых окон на крыше (RAL 9003).
- окраска выступающих частей вентканалов на крыше (RAL 9003).
- приведение дверей супермаркета к единому стилю и цвету(RAL 9003).
- Замена остеклений балкона на ограждение. Ограждение металлическое(ковка).Перед устройством проверить на техническую возможность установки а также допустимую нагрузку на балконную плиту в специализированной организации.
- восстановить остекление оконных проёмов 1 этажа, фасад 1-2. Окна пластиковые, белые, рисунок остекления в едином стиле с заполнением оконных проёмов всего дома.

Информация о сроках проведения работ.

Работы по приведению фасадов здания в соответствие с разработанным паспортом в части рекламных и информационных конструкций выполнить в срок до 01.02.2019. Остальные работы по приведению фасадов здания в соответствие с разработанным паспортом выполнить в рамках ближайшего запланированного капитального ремонта 2044-2046 год.Перед началом работ утвердить с собственниками формат заполнения оконных проемов,ограждений балкона и выбрать единый стиль.

Материалы фотофиксации существующего состояния фасадов .
Главный фасад в осях 1-2



Фрагменты главного фасада



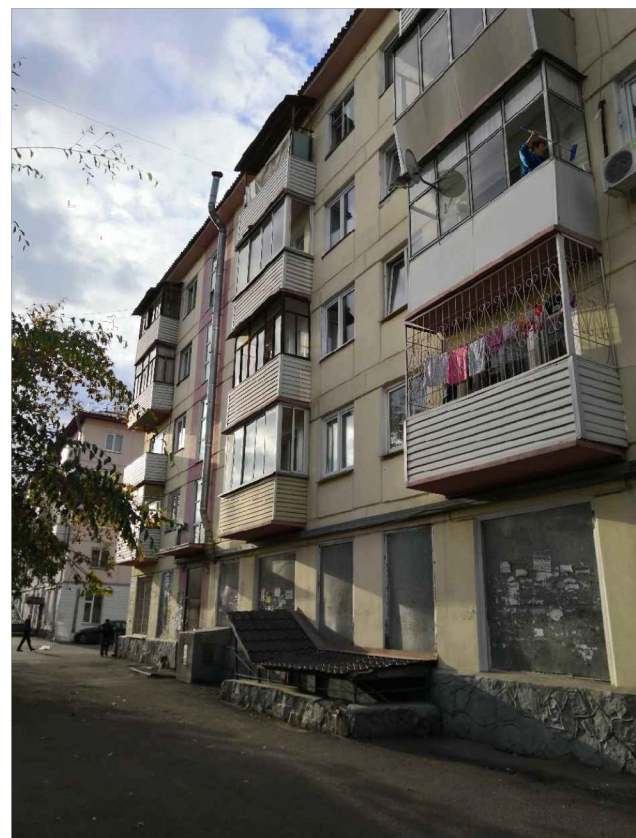
Материалы фотофиксации существующего состояния фасадов.
Боковой фасад в осях Б-А



Материалы фотофиксации существующего состояния фасадов.
Дворовой фасад в осях 2-1



Фрагменты главного фасада



Материалы фотофиксации существующего состояния фасадов.
Боковой фасад в осях А-Б

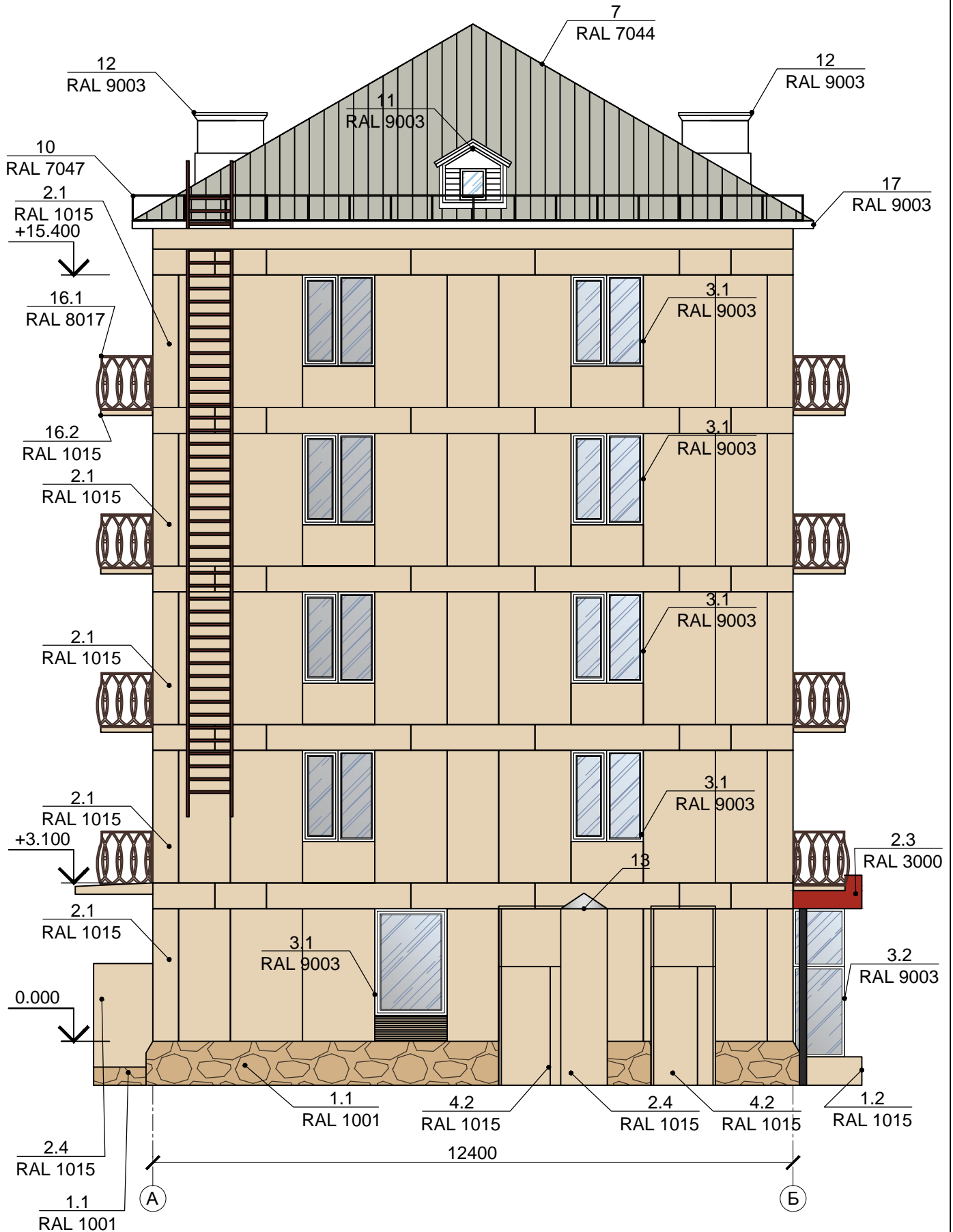


Фотографическое изображение развертки фрагмента улицы с главного фасада



Колористическое решение фасадов. Главный фасад в осях 1-2

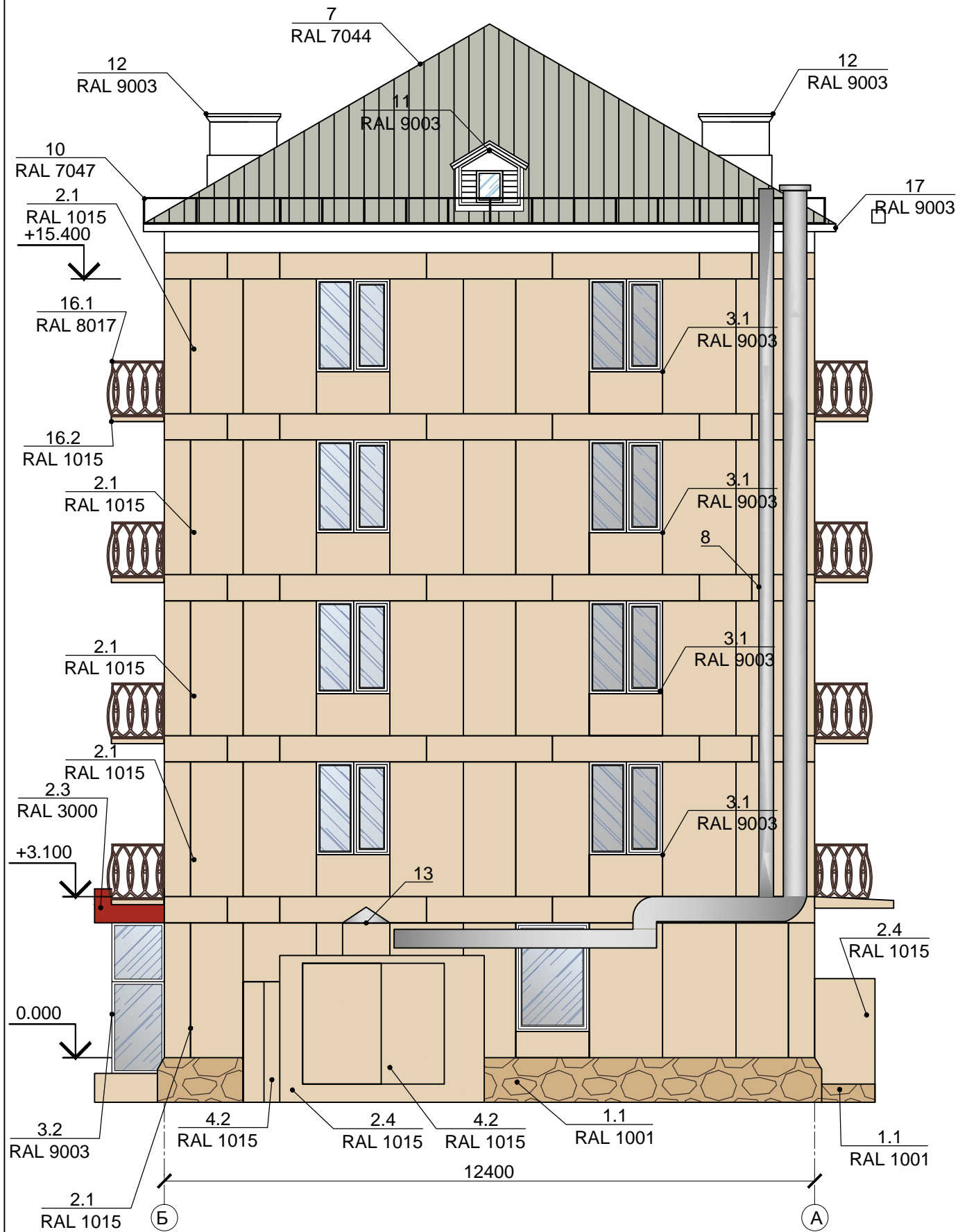




Колористическое решение фасадов. Дворовой фасад в осях 2-1



Колористическое решение фасадов. Боковой фасад в осях Б-А



Ведомость применяемых материалов

13




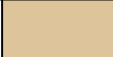







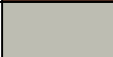

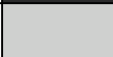




№п/п	Элемент фасада	Эталон цвета	Вид отделки	Индекс по цветовой палитре
1	Цоколь			
1.1	Цоколь фасадов		имитация каменной кладки ,окраска	RAL 1001
1.2	Цоколь пристройки		окрашенные панели из оцинкованной стали	RAL 1015
1.3	Цоколь фасада в осях 1-2		окраска	RAL 1001
2	Стены			
2.1	Поле стены 1го -5го этажа		окраска	RAL 1015
2.2	Поле стены пристройки 1го этажа		окрашенные панели из оцинкованной стали	RAL 1015
2.3	Отделка верха стены пристройки		металлические панели	RAL 3000
2.4	Поле стен спусков в подвал ,будок		окрашенные панели из оцинкованной стали	RAL 1015
3	Переплеты окон			
3.1	Переплеты окон		ПВХ	RAL 9003
			Окраска деревянной рамы	RAL 9003
3.2	Переплеты окон пристройки		ПВХ	RAL 9003
4	Двери			
4.1	Двери входов в подъезды		Металлические конструкции существующие	RAL 8016
4.2	Двери на боковых фасадах		Окраска	RAL 1015
4.3	Двери входа в супермаркет		ПВХ	RAL 9003
5	Козырек над входами в подъезд		бетонная плита ,окраска по штукатурному слою	RAL 1015
		—	Оцинкованная сталь	—
6	Покрытие спусков в подвал		Металлочерепица	RAL 8016
7	Кровля		Металлический волновой шифер	RAL 7044
8	Водосточные трубы	—	Оцинкованная сталь	—
9	Водосточные трубы		Пластик	RAL 9004
10	Ограждение кровли		Металлические конструкции ;покраска	RAL 7047
11	Слуховые окна		Деревянные конструкции ;покраска	RAL 9003
12	Вентиляционные каналы		Окраска	RAL 9003
13	Покрытия будок	—	Металлические	—
14	Обшивка коммуникаций		Окраска	RAL 1015
15	Выпуски труб		Окраска	RAL 8015
16	Балконы			
16.1	Ограждение балкона		металлическое (или ковка)-при тех.возможности	RAL 8017
16.2	Основание балкона		бетонная плита ,окраска по штукатурному слою	RAL 1015
17	Выступающий карниз кровли		окраска	RAL 9003

Схема размещения дополнительного оборудования, дополнительных элементов и устройств. Главный фасад в осях 1-2



Схема размещения дополнительного оборудования, дополнительных элементов и устройств.
Боковой фасад в осях А-Б

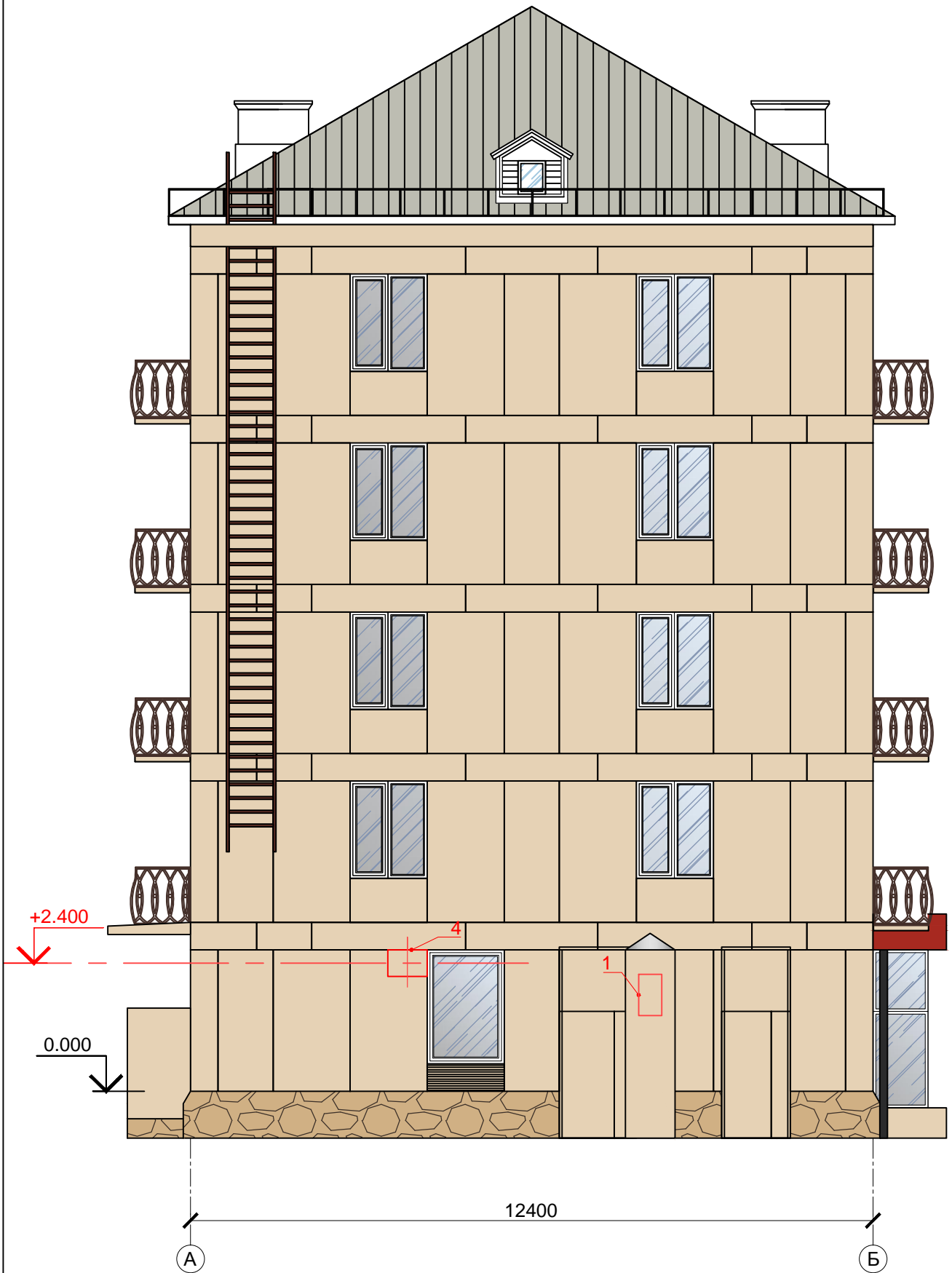
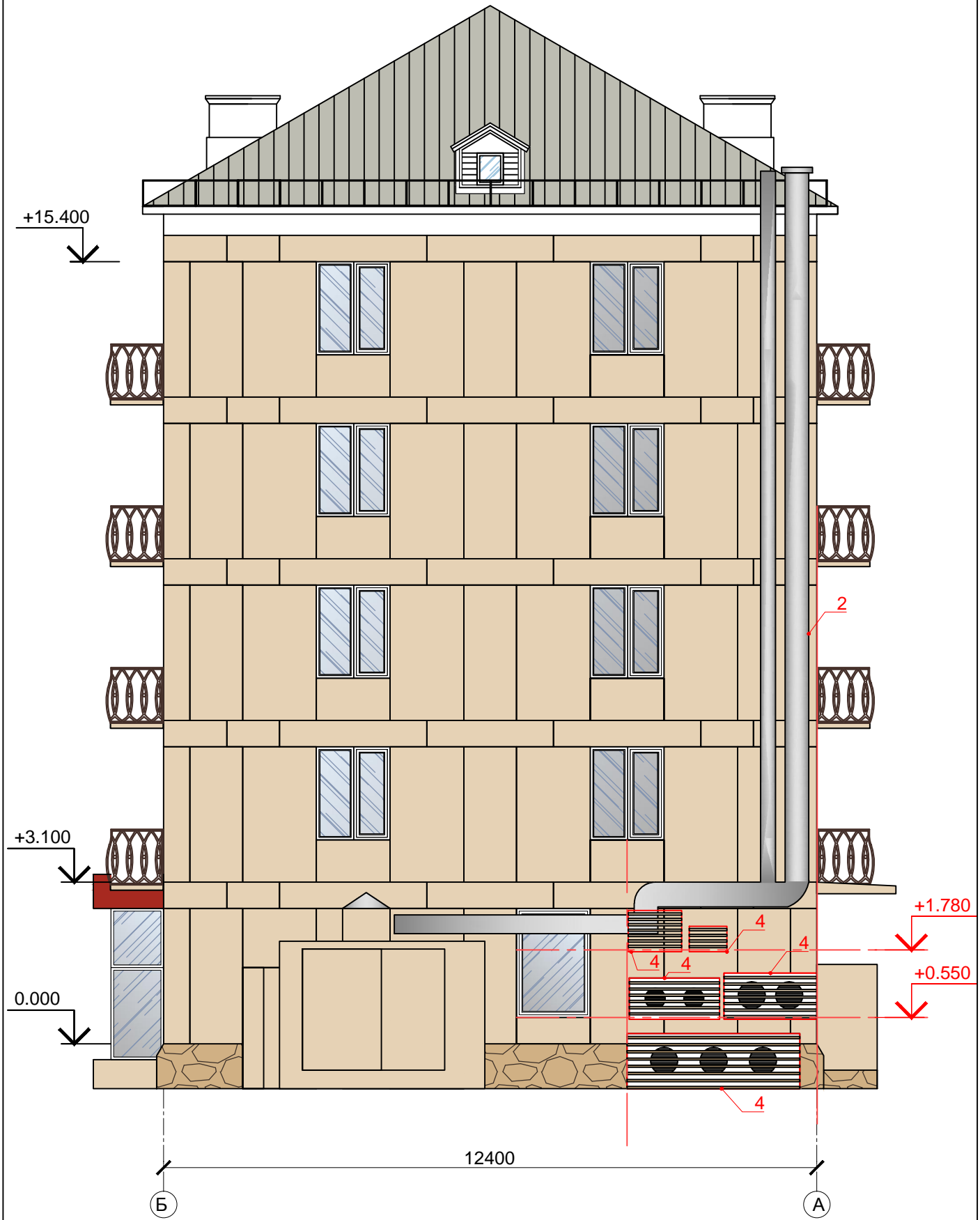


Схема размещения дополнительного оборудования, дополнительных элементов и устройств. Дворовой фасад в осях 2-1





Перечень дополнительного оборудования , дополнительных элементов и устройств

№п/п	Тип дополнительного оборудования, дополнительного элемента или устройства	Краткое описание	Расположение (фасад, этаж)	Номер листа паспорта фасадов, содержащего схему	Отметка о демонтаже
1	Вентиляционные решетки	Окраска в цвет участка фасада RAL 1015;	Главный фасад, боковые фасады в осях А-Б, Б-А;	15-17	
2	Вентиляционная труба	Оцинкованная сталь, неокрашенная;	Боковой фасад в осях Б - А;	16,17	
3	Антенный блок	Металл, цвет светлый;	Главный фасад , боковые фасады, дворовой фасад;	14-17	
4	Блок кондиционера, закрытый декоративной решеткой	Кондиционерный блок-цвет светлый. Декоративная решетка - металлическая, цвет в цвет участка фасада, на котором располагается кондиционер);	Главный фасад , боковые фасады, дворовой фасад. расположены упорядочено относительно вертикальных, горизонтальных осей;	14-17	
5	Информационная конструкция	Вывеска с наименованием магазина "Красный Яр". Буквы объемные белые, цвет фона красный RAL 3032. Расположена над входом в супермаркет на верхней части обшивки , отцентрована. Конструкция расположена на верхней части пристройки к главному фасаду. Размеры 2500*760 мм;	Главный фасад. Над входом;	14	
6	Информационная конструкция из отдельных букв	Объемные белые буквы с наименованием магазина "Красный Яр". Конструкция расположена с правой стороны входа на верхней части пристройки к главному фасаду, отцентрована. Размеры 350*3900 мм;	Главный фасад. Над витражом;	14	
7	Рекламная конструкция	Подвесная рекламная конструкция, состоящая из короба с размещенной на ней рекламой , реклама сменная. Конструкция крепится на подвесах с внутренней стороны витрины на расстоянии от нее. По площади занимает меньше 1/3 площади витринного остекления 900*900 мм;	Главный фасад. За остеклением витражей;	14	
8	Защитный короб коммуникаций	Цвет RAL 1001 (в цвет участка фасада, на котором располагается);	Главный фасад;	14	
9	Информационная конструкция	Информационная табличка с номером подъездов. Размеры 600 х 250 мм . Предпочтение отдается цветам, присутствующим в ведомости применяемых материалов (см. стр. 13);	Дворовой фасад. Размещается возле двери входной группы;	16	

Компьютерный монтаж



Лист регистрации изменений