

СОГЛАСОВАНО

М.П.

" " 20 г. №

## ПАСПОРТ ФАСАДОВ

Адрес здания, строения, сооружения: **город Красноярск, пр. Красноярский рабочий, д. 30 "А", стр. 15**

Год постройки: **2009г.**

Автор архитектурного проекта: **автор проекта не известен**

Число этажей: **2 этажа**

Серия (при наличии): **нет**

Назначение: **здание магазина промышленных товаров**

Статус здания, строения (при наличии): **нет**

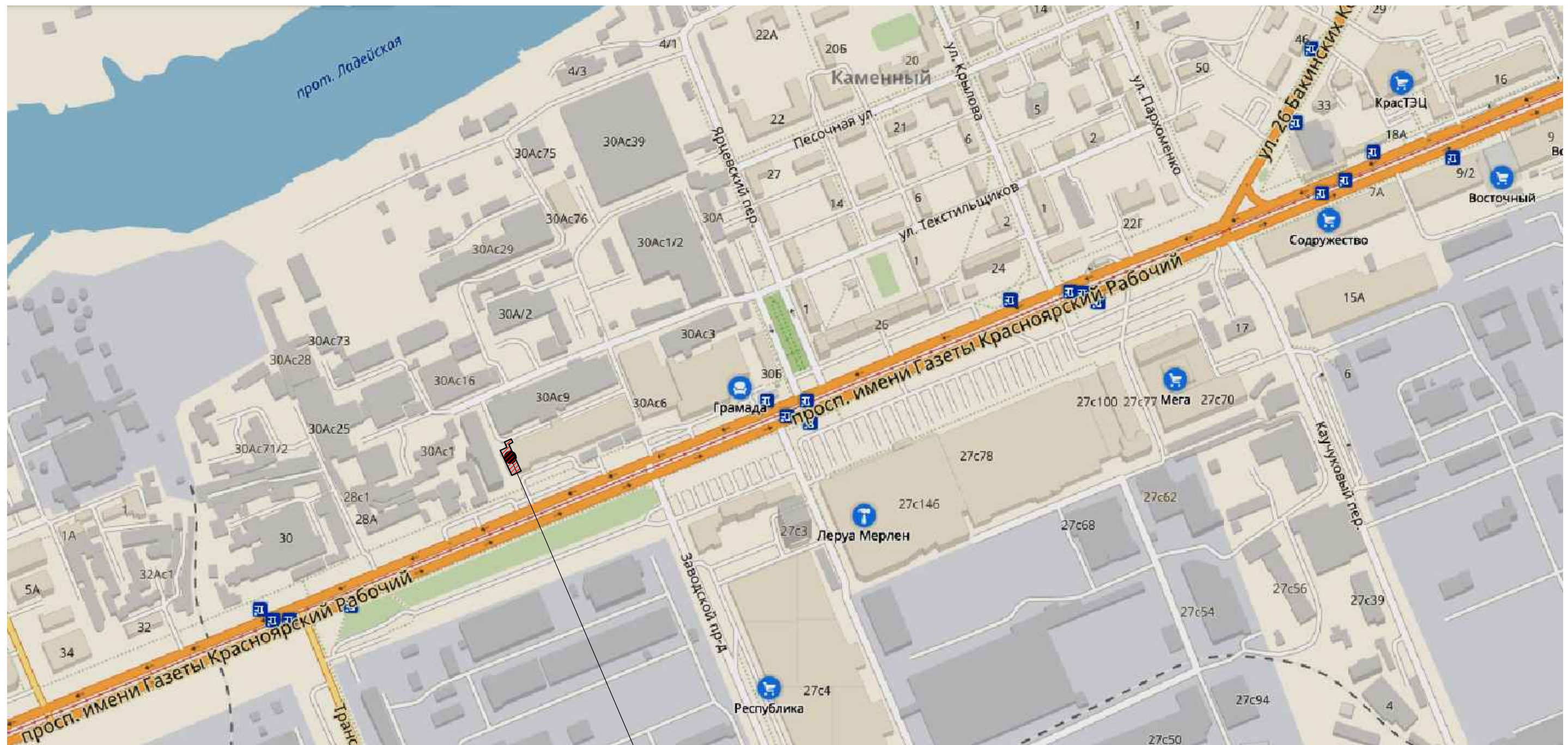
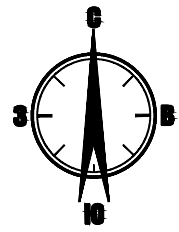
Лицо, ответственное за эксплуатацию: **АО "Домострой"**

Паспорт фасадов составлен по состоянию  
на " 10 " января 2019 г.  
Актуализирован " " г.

## ВЕДОМОСТЬ ЧЕРТЕЖЕЙ

Лист	Наименование	Примечание
1	Содержание	
2	Ситуационный план (масштаб 1:5000)	
<input type="checkbox"/>	Пояснительная записка	
<input type="checkbox"/>	Материалы фотофиксации существующего состояния фасадов. Южный фасад	
<input type="checkbox"/>	Материалы фотофиксации существующего состояния фасадов. Северный фасад	
<input type="checkbox"/>	Материалы фотофиксации существующего состояния фасадов. Западный фасад	
<input type="checkbox"/>	Материалы фотофиксации существующего состояния фасадов. Восточный фасад	
<input type="checkbox"/>	Фотографическое изображение развертки фрагмента улицы с главного фасада	
9	Колористическое решение фасадов. Южный фасад	
10	Колористическое решение фасадов. Северный фасад	
11	Колористическое решение фасадов. Западный фасад	
12	Колористическое решение фасадов. Восточный фасад	
1 <input type="checkbox"/>	Ведомость применяемых материалов	
1 <input type="checkbox"/>	Схема размещения дополнительного оборудования. Южный фасад	
1 <input type="checkbox"/>	Схема размещения дополнительного оборудования. Северный фасад	
1 <input type="checkbox"/>	Схема размещения дополнительного оборудования. Западный фасад	
1 <input type="checkbox"/>	Схема размещения дополнительного оборудования. Восточный фасад	
1 <input type="checkbox"/>	Перечень дополнительного оборудования, дополнительных элементов и устройств	
19	Схема архитектурно-художественной подсветки с указанием типов осветительных приборов. Южный фасад	
20	Схема архитектурно-художественной подсветки с указанием типов осветительных приборов. Северный фасад	
21	Лист регистрации изменений	

						Содержание	лист
Изм.	Кол.уч.	Лист	<input type="checkbox"/> док.	Подпись	Дата		1



обследуемое здание

Изм.	Кол.уч.	Лист	Док.	Подпись	Дата

Ситуационный план  
(масштаб 1:000)

лист  
2



Содержание пояснительной записки:

1. Описание архитектурного облика
2. Характеристика принципиальных архитектурных и технологических решений для осуществления ремонта фасадов (реконструкции, реставрации)
3. Сроки проведения работ

### ОПИСАНИЕ АРХИТЕКТУРНОГО ОБЛИКА

Рассматриваемое здание расположено по адресу: Красноярский край, г. Красноярск, пр. Красноярский рабочий, д. 30 "А", стр. 15

Обследуемое здание - пристроенное к одноэтажному прямоугольному протяженному вдоль пр. Красноярский рабочий зданию, расположенному по адресу пр. Красноярский рабочий д. 30 "А", стр. 8. Здание представляет собой двухэтажное нежилое здание (здание магазина промышленных товаров), со своей прилегающей территорией.

Здание имеет в плане прямоугольную форму с пристроенной лестничной клеткой.

Габаритные размеры основного здания 10,210x30,63м, габаритные размеры пристройки лестничной клетки 7,38x3,75м

Этажность здания - 2 этажа.

Количество этажей - 2 этажа

Строительный объем здания - 2649.0м<sup>3</sup>

Общая площадь здания - 571.5м<sup>2</sup>.

### Существующий облик:

Южный фасад здания - главный фасад здания. На данном фасаде, примерно в середине расположен главный вход в здание (со стороны пр. Красноярский рабочий). Главный вход выделен двумя выступающими колоннами квадратного сечения, облицованными алюминиевыми панелями, идущими с самого уровня земли и возвышающимися над зданием, расширяющимися кверху. Между колоннами на первом этаже расположена стеклянная дверь и светопрозрачный витраж. С обеих сторон от колонн расположены витражи первого этажа с уровня чуть выше пола и чуть ниже потолка. На втором этаже в створе между колоннами расположен витраж, остальные стены глухие. На фасаде здания расположено некоторое дополнительное оборудование, а именно:

- вертикальные баннерные пано, 2 шт, натянутые на металлический каркас, размерами 296.5x410см, с наружной подсветкой (по три светодиодных прожектора на каждое пано), расположенные на главном фасаде над витражным остеклением первого этажа, слева и справа от центрального витража
- над уровнем витражей первого этажа оборудован полукруглый декоративный козырёк из временных металлических конструкций облицованного алюминиевыми панелями
- полукруглый козырёк над главным входом украшен рекламной конструкцией из отдельных букв
- слева от главного входа расположена информационная вывеска

Северный фасад - дворовой фасад, решен в 2 оконные оси на основном здании и пристроенной лестничной клеткой. Основное здание облицовано алюминиевыми панелями. Стены пристроенной лестничной клетки выполнены из серого кирпича без дополнительной наружной отделки. Уровень земли на дворовом фасаде ниже, чем на главном, поэтому два входа в здание с северного фасада (один в лестничную клетку, второй в основное здание), оборудованы крыльцами с ступенями. Козырьков и ограждения над данными входами не предполагается. На данном фасаде закреплены различные электрические кабели, кабель-каналы, над входами расположены прожекторы. На обоих нижних окнах расположены металлические решетки, имеющие одинаковый рисунок, но различные размеры (оконная решетка основного здания имеет размер по высоте чуть больше решетки окна лестничной клетки).

Западный фасад решен в шесть осей (расположены шесть колонн). На первом этаже расположено три широких окна, на втором этаже расположено пять окон более меньших размеров. Фасад облицован алюминиевыми панелями, торец пристроенной лестничной клетки дополнительно не облицован. Входов в здание с данного фасада не предполагается. На первом этаже между окнами хаотично расположено четыре кондиционерных блока. Вертикально по фасаду с отметки на 1.5м выше уровня земли и до низа карниза, по четырем осям здания расположены четыре кабель-канала. Помимо данных кабель-каналов имеется ещё несколько вертикальных, изогнутых и горизонтальных кабель-каналов и электрических проводов.

Восточный фасад здания, представлен частью фасада, возвышающейся над соседним пристроенным зданием (пр. Красноярский рабочий д. 30А, стр. 8). С данного фасада осуществляется выход на кровлю соседнего здания. Оконных проемов и входов в здание на данном фасаде не предполагается.

Кровля двускатная стропильная с покрытием из металлических листов. Парапеты выполнены из кирпичных стен с облицовкой отделочными алюминиевыми панелями.

Цоколь бетонный оштукатуренный и окрашенный.

С двускатной кровли осуществляется организованный наружный водоотвод. Существующая водоотводная система представлена несколькими водосточными трубами (три с западного фасада, две укороченные с восточного фасада, отводящие воду с крыши обследуемого здания на кровлю соседнего одноэтажного здания, и одна на пристроенной лестничной клетке).

### Проектируемый облик:

Конструктивные элементы фасадов остаются без изменений.

На южном фасаде предполагается демонтировать декоративный козырёк, так как он перекрывает часть центрального витражного остекления.

На северном фасаде необходимо демонтировать все электрические провода и кабель-каналы, так как они нарушают целостность образа фасада. Оконные решетки покрасить.

На западном фасаде предстоит демонтировать все хаотично расположенных кабель-каналы и провода, кроме четырёх вертикально расположенных по фасаду с отметки на 1.5м выше уровня земли и до низа карниза. Данные кабель-каналы окрасить в цвет фасада. Блоки кондиционеров, следует переместить таким образом, чтоб они были установлены по вертикальной оси строго на расстоянии 1.0м от окна влево и вправо, по горизонтальной оси верх блоков чтоб совпадал с верхом окон, после чего окрасить их в цвет фасада

Южный фасад остаётся без изменений.

### ХАРАКТЕРИСТИКА ПРИНЦИПАЛЬНЫХ АРХИТЕКТУРНЫХ И ТЕХНОЛОГИЧЕСКИХ РЕШЕНИЙ ДЛЯ ОСУЩЕСТВЛЕНИЯ КАПИТАЛЬНОГО РЕМОНТА ФАСАДОВ

Состав работ по капитальному ремонту:

- демонтаж существующего полукруглого металлического декоративного рекламного козырька, облицованного алюминиевыми панелями, расположенного над главным входом в здание
- демонтаж всех кабель-каналов, электрических проводов, расположенных на фасадах, кроме четырех наружных пластиковых кабель-каналов, расположенных вертикально по западному фасаду на высоте от уровня единой композиционной оси размещения дополнительного оборудования и до отметки низа карниза;
- демонтаж проводов с дворового фасада;
- окраска существующих, не подлежащих демонтажу кабель-каналов в цвет фасада;
- упорядочивание размещения информационных табличек, рекламных конструкций;
- упорядочивание мест размещения наружных блоков кондиционеров (они должны быть расположены на расстоянии 1.0м от оконных блоков на высоте уровня единой композиционной оси размещения дополнительного), покраска блоков в цвет фасадов;
- окраска металлических решеток на окнах.

### СРОКИ ПРОВЕДЕНИЯ РАБОТ

Все демонтажные работы, а также работы по окраске дополнительного оборудования, работы по упорядочиванию мест расположения дополнительного оборудования, должны быть выполнены в срок до 01.02.2019г.

						Пояснительная записка	лист
Изм.	Кол.уч.	Лист	Ндок	Подпись	Дата		3

Материалы фотофиксации существующего состояния фасадов  
Южный фасад



рис. 1  
Южный (главный) фасад

						Материалы фотофиксации существующего состояния фасадов Южный (главный) фасад	лист
Изм.	Кол.уч.	Лист	Док.	Подпись	Дата		4

Материалы фотофиксации существующего состояния фасадов  
Северный фасад



рис. 2  
Северный фасад

						Материалы фотофиксации существующего состояния фасадов Северный фасад	лист
Изм.	Кол.уч.	Лист	□док.	Подпись	Дата		5



Материалы фотофиксации существующего состояния фасадов  
Западный фасад



рис.3  
Западный фасад



рис. 4  
Вид на северо-западный угол здания

						Материалы фотофиксации существующего состояния фасадов Западный фасад	лист
Изм.	Кол.уч.	Лист	□док.	Подпись	Дата		6



Материалы фотофиксации существующего состояния фасадов  
Восточный фасад



рис. 5  
Вид на юго-восточный угол здания

рис. 6  
Фрагмент восточного фасада

						Материалы фотофиксации существующего состояния фасадов Восточный фасад	лист
Изм.	Кол.уч.	Лист	□док	Подпись	Дата		7



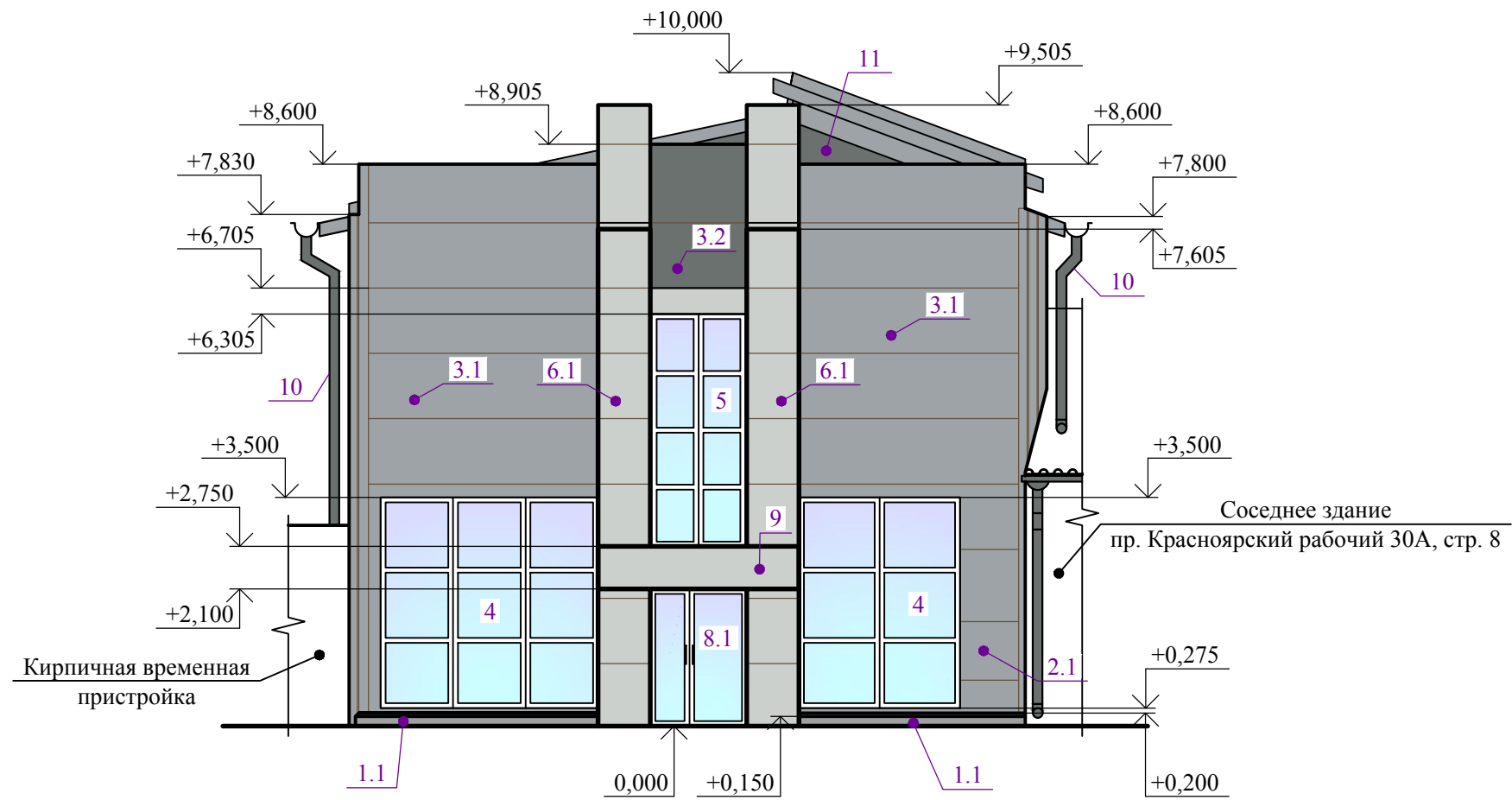
Фотографическое изображение развертки фрагмента улицы с главного фасада



рис. 7  
Развертка фрагмента улицы (пр. Красноярский рабочий) с  
главного (южного) фасада

						Фотографическое изображение развертки фрагмента улицы с главного фасада	лист
Изм.	Кол.уч.	Лист	Док.	Подпись	Дата		8

# Колористическое решение фасадов Южный фасад



## Колористическое решение южного фасада исследуемого здания в сплошной застройке с соседним зданием



Ведомость отделки фасада смотреть на листе 13

Изм.	Кол.уч.	Лист	Ндок.	Подпись	Дата

Колористическое решение фасадов  
Южный фасад

лист

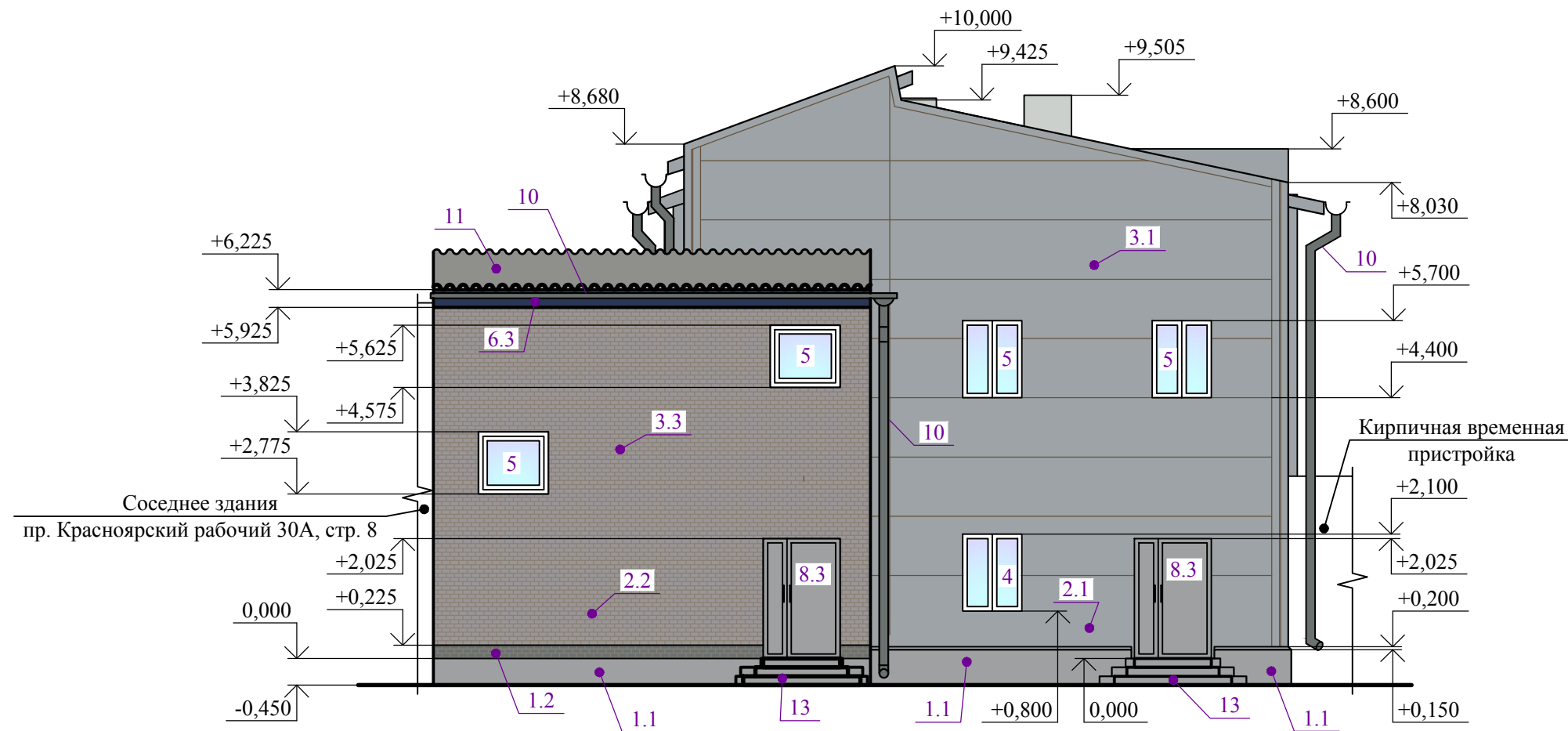
9

Формат

A3



# Колористическое решение фасадов Северный фасад



## Колористическое решение северного фасада исследуемого здания в сплошной застройке с соседним зданием



Ведомость отделки фасада смотреть на листе 13

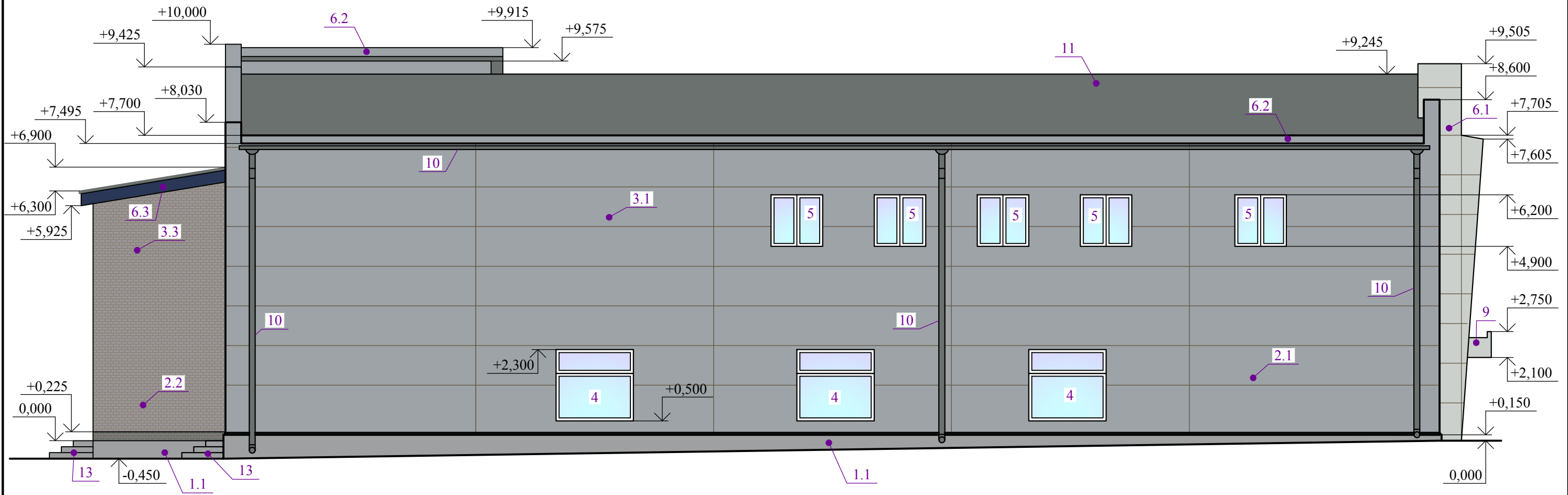
Изм.	Кол.уч.	Лист	Ндок.	Подпись	Дата

Колористическое решение фасадов  
Северный фасад

лист

10

# Колористическое решение фасадов Западный фасад

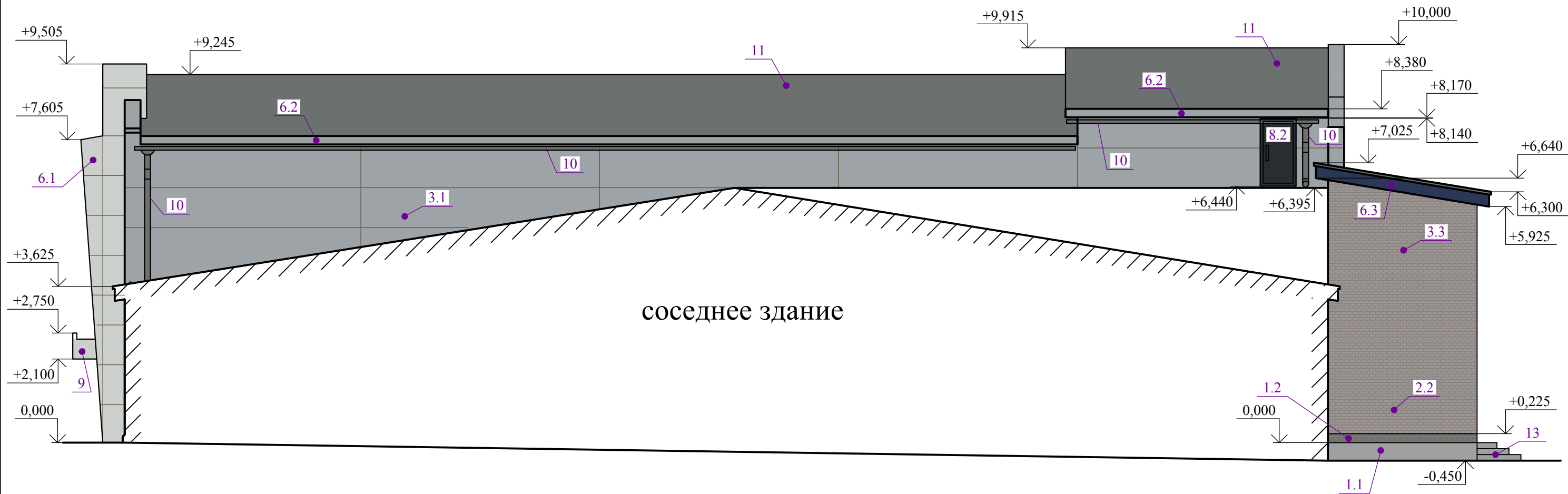


Ведомость отделки фасада смотреть на листе 13

						Колористическое решение фасадов Западный фасад	лист
Изм.	Кол.уч.	Лист	Ндок.	Подпись	Дата		11















# Колористическое решение фасадов Восточный фасад



Ведомость отделки фасада смотреть на листе 13

						Колористическое решение фасадов Восточный фасад	лист 12
Изм.	Кол.уч.	Лист	Ндок.	Подпись	Дата		

## Ведомость применяемых материалов /начало/

Поз.	Элемент фасада	Эталон цвета	Вид отделки	Индекс по цветовой палитре
1 Цоколь				
1.1	Цоколь основного здания		кирпичный, оштукатуренный и окрашенный	RAL 7004
1.2	Часть цоколя пристроенной лестничной клетки		кирпичный, не оштукатуренный, обработанный грунтовкой	RAL 7005
2 Поле стены 1-го этажа				
2.1	Поле стен основного здания		кирпичные стены, облицованные алюминиевыми панелями	RAL 7040
2.2	Поле стен пристроенной лестничной клетки		кирпичные стены, облицованные алюминиевыми панелями	RAL 7036
3 Поле стены 4 - 10-го этажей				
3.1	Поле стен основного здания		кирпичные стены, облицованные алюминиевыми панелями	RAL 7040
3.2	Фрагмент стены между колоннами над витражом на главном фасаде		кирпичные стены, облицованные алюминиевыми панелями	RAL 7005
3.3	Поле стен пристроенной лестничной клетки		кирпичные стены, облицованные алюминиевыми панелями	RAL 7036
4	Переплеты окон и витражей 1-го этажа		ПВХ	RAL 9010
5	Переплеты окон и витражей 2-го этажа		ПВХ	RAL 9010
6 Карнизы, пояски, архитектурный декор				
6.1	Колонны на главном фасаде		кирпичные стены, облицованные алюминиевыми панелями	RAL 7035
6.2	Карниз по основному зданию		торцы стропильной кровли, облицованные алюминиевыми панелями	RAL 7040
6.3	Карниз по пристроенной лестничной клетке		торцы стропильной кровли, окрашенные	RAL 5003
7	Ограждения балконов		не имеется	

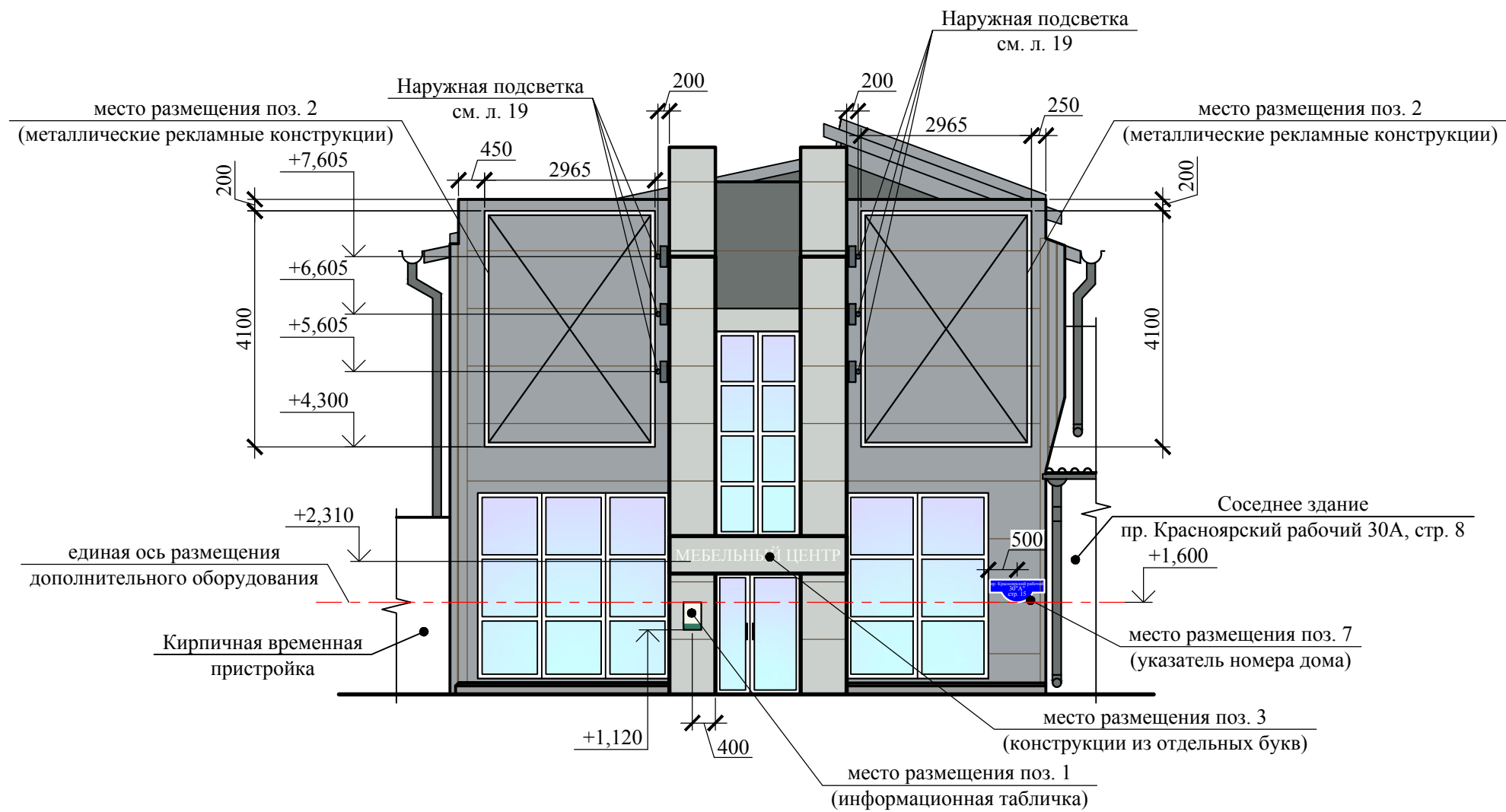
## Ведомость применяемых материалов /окончание/

Поз.	Элемент фасада	Эталон цвета	Вид отделки	Индекс по цветовой палитре
8	Дверные полотна			
8.1	Дверное полотно главного входа		остекленная дверь ПВХ	переплеты - RAL 9010, прозрачное стекло
8.2	Дверное полотно (выход на кровлю)		металлическая, окрашенная	RAL 9017
8.3	Дверные полотна (остальные двери)		металлическая, утепленная, окрашенная	RAL 7004
9	Козырьки (главный вход)		металлические конструкции, облицованные алюминиевыми панелями	RAL 7035
10	Водосточные трубы		водосточная система из оцинкованной стали с высококачественным полимерным покрытием	RAL 7005
11	Кровля		металлическая, окрашенная	RAL 7005
12	Ограждения кровли		не имеется	
13	Ступени крылец		бетонные, окрашенные	RAL 7004
14	Ограждения крылец		не имеется	

Изм.	Кол.уч.	Лист	Ндок.	Подпись	Дата	Ведомость применяемых материалов	лист
							13



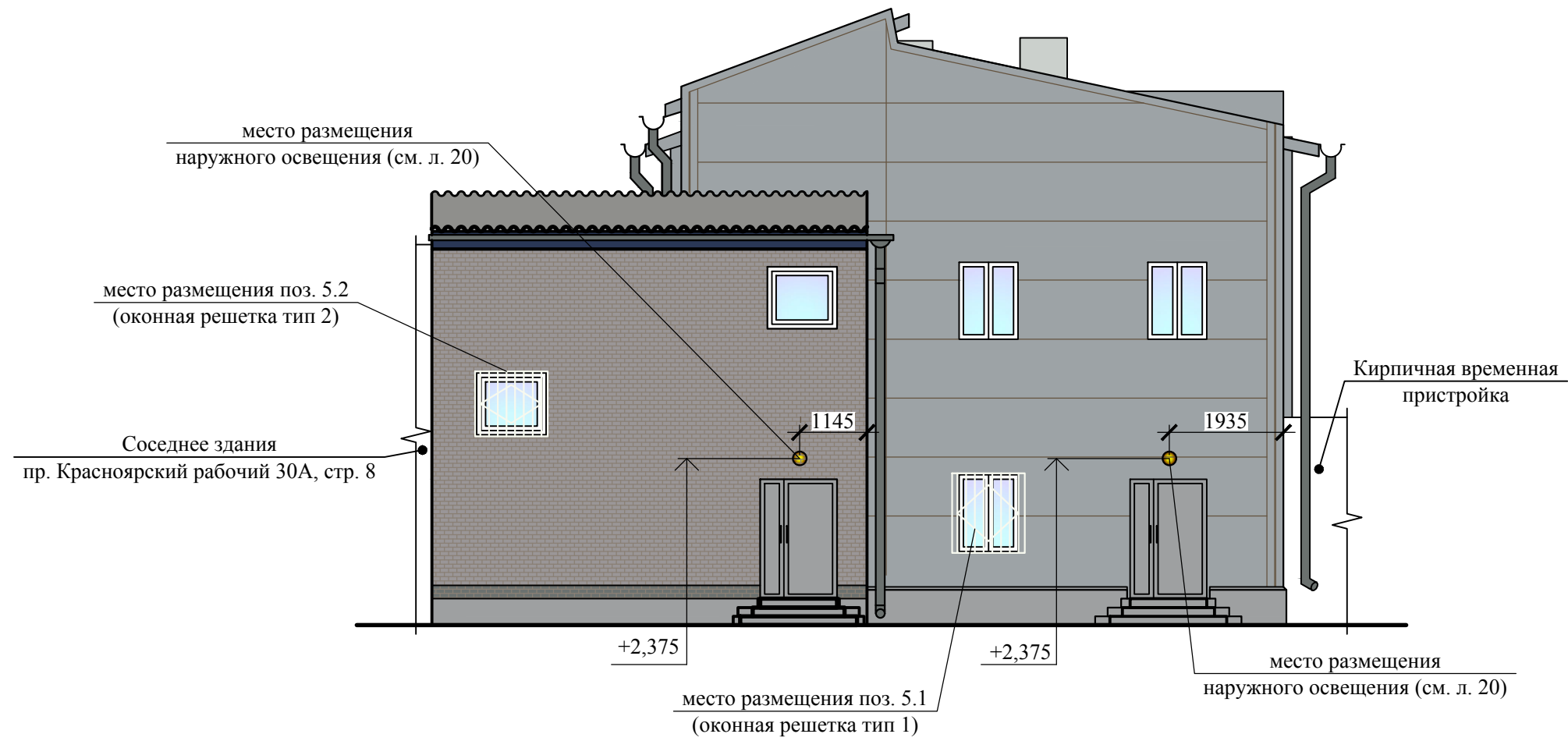
# Схема размещения дополнительного оборудования, дополнительных элементов и устройств Южный фасад



Перечень оборудования, дополнительных элементов и устройств  
смотреть на листе 18

						Схема размещения дополнительного оборудования, дополнительных элементов и устройств Южный фасад	лист
Изм.	Кол.уч.	Лист	Ндок.	Подпись	Дата		14

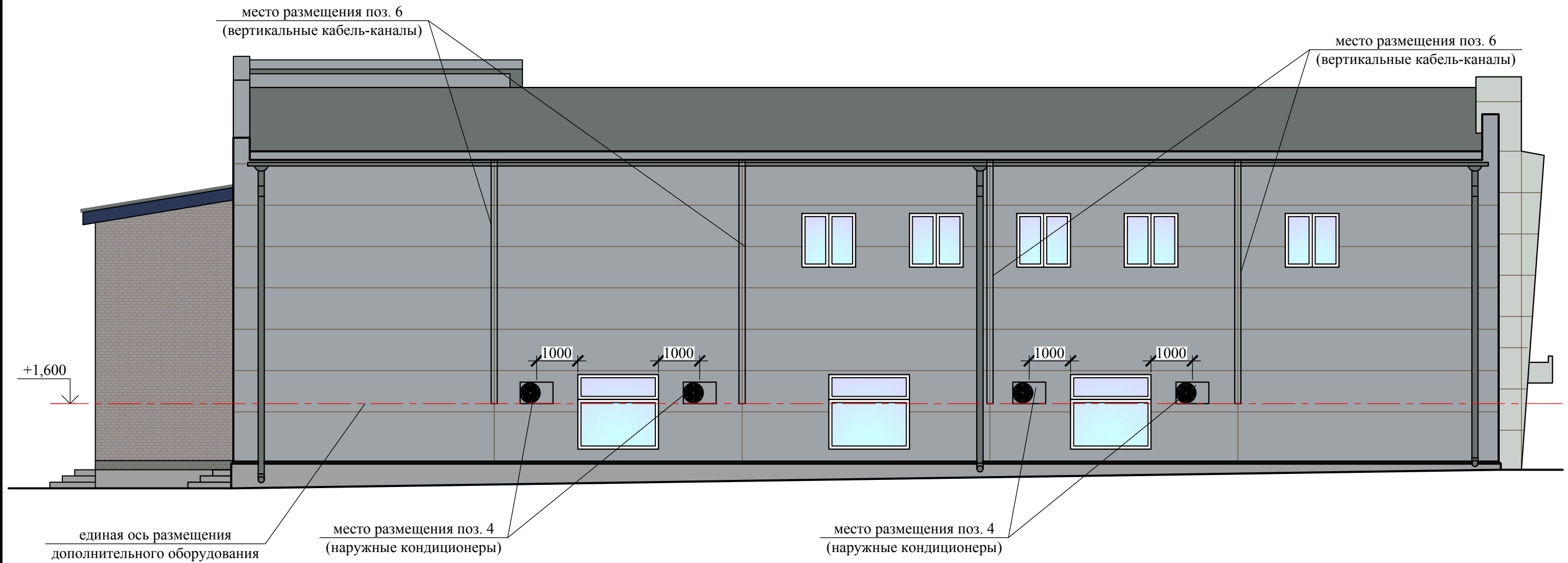
# Схема размещения дополнительного оборудования, дополнительных элементов и устройств Северный фасад



Перечень оборудования, дополнительных элементов и устройств  
смотреть на листе 18

						Схема размещения дополнительного оборудования, дополнительных элементов и устройств Северный фасад	лист
Изм.	Кол.уч.	Лист	Ндок.	Подпись	Дата		15

# Схема размещения дополнительного оборудования, дополнительных элементов и устройств Западный фасад

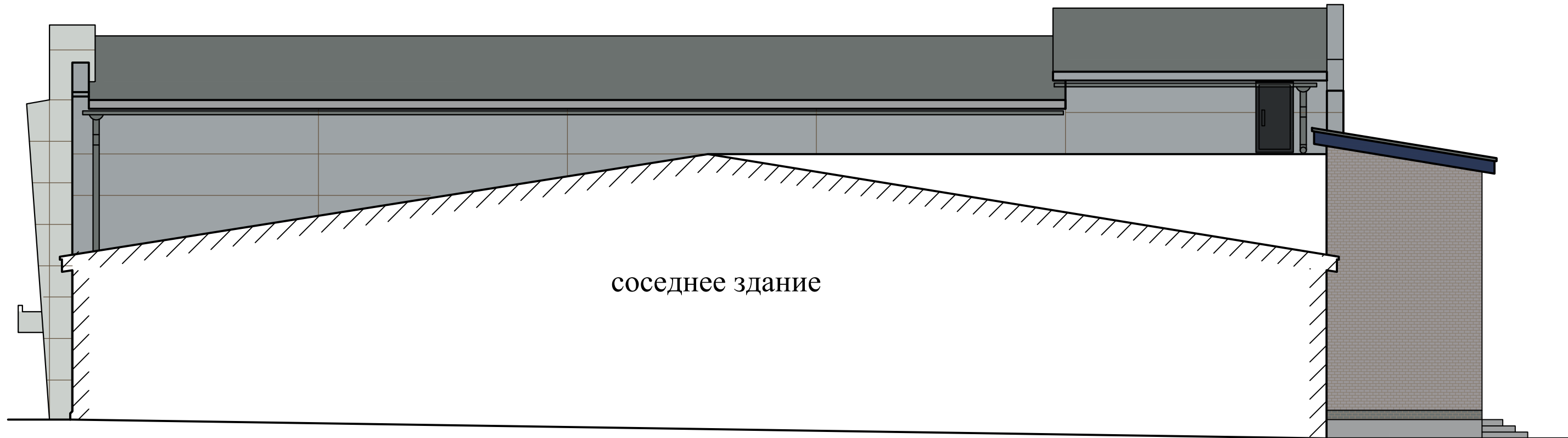


Перечень оборудования, дополнительных элементов и устройств  
смотреть на листе 18

						Схема размещения дополнительного оборудования, дополнительных элементов и устройств Западный фасад	лист 16
Изм.	Кол.уч.	Лист	N	Подпись	Дата		



Схема размещения дополнительного оборудования, дополнительных элементов и устройств  
Восточный фасад



соседнее здание

На данном фасаде не имеется дополнительного оборудования

						Схема размещения дополнительного оборудования, дополнительных элементов и устройств Восточный фасад	лист
Изм.	Кол.уч.	Лист	□ док.	Подпись	Дата		1 □

Перечень оборудования, дополнительных элементов и устройств

№ п/п	Тип дополнительного оборудования, дополнительного элемента или устройства	Краткое описание	Расположение (фасад, этаж)	Номер листа паспорта фасадов, содержащего схему	Отметка о демонтаже
1	информационная табличка	пластиковая информационная конструкция, содержащая сведения об организации, максим. размеры 31x48см, RAL 9010 - поле таблички, RAL 6000 - текст	возможное расположение: слева от главного входа (южный фасад), на высоте единой композиционной оси расположения дополнительного оборудования	14	
2	рекламные конструкции	вертикальные баннерные пано (информационное поле заменяемое), натянутые на металлический каркас, максимальные размеры 296.5x410см	возможное расположение: на главном фасаде над витражным остеклением первого этажа, слева и справа от центрального витража	14	
3	конструкция из отдельных букв	рекламная конструкция (наименование здания), состоящая из отдельных объемных букв на металлических направляющих, выполненных из пластика, RAL 9010, габаритные размеры надписи 330x20см	возможное расположение: на торце полукруглого козырька над главным входом	14	
4	кондиционеры	кондиционеры, установленные на металлические кронштейны, закрепленные к стене. Блоки кондиционеров выкрасить в цвет фасада - RAL 7040	возможное расположение: на западном фасаде, на единой композиционной оси (отм.+1.600) от уровня чистого пола первого этажа. Возможно размещение до 4 кондиционеров на расстоянии 1.0м в обе стороны от крайних окон первого этажа	16	
5	оконная решетка				
5.1	тип 1	металлическая, окрашенная, размеры 123x135см, RAL9010	возможное расположение: северный фасад, нижнее окно пристроенной лестничной клетки	15	
5.2	тип 2	металлическая, окрашенная, размеры 123x110см, RAL9010	возможное расположение: северный фасад, окно первого этажа	15	

Ведомость оборудования, дополнительных элементов и устройств

№ п/п	Тип дополнительного оборудования, дополнительного элемента или устройства	Краткое описание	Расположение (фасад, этаж)	Номер листа паспорта фасадов, содержащего схему	Отметка о демонтаже
6	кабель-канал	наружный пластиковый кабель-канал, расположенный вертикально по фасаду от уровня единой композиционной оси расположения дополнительного оборудования и до отметки низа карниза, окрашенный в цвет фасада, RAL 7040	возможное расположение: западный фасад в местах вертикальных швов стыковки стеновых сэндвич-панелей	16	
7	Указатель номера дома	пластиковая ПВХ 4мм светоотражающая, габаритные размеры 99x42.5см, RAL 5017 - поле таблички, RAL 9010 - текст	возможное расположение: на металлических элементах крышной рекламной конструкции тип 2 (в правом нижнем углу).	12	

						Перечень оборудования, дополнительных элементов и устройств	лист
Изм.	Кол.уч.	Лист	Ндок	Подпись	Дата		18

# Схема архитектурно-художественной подсветки с указанием типов осветительных приборов Южный фасад

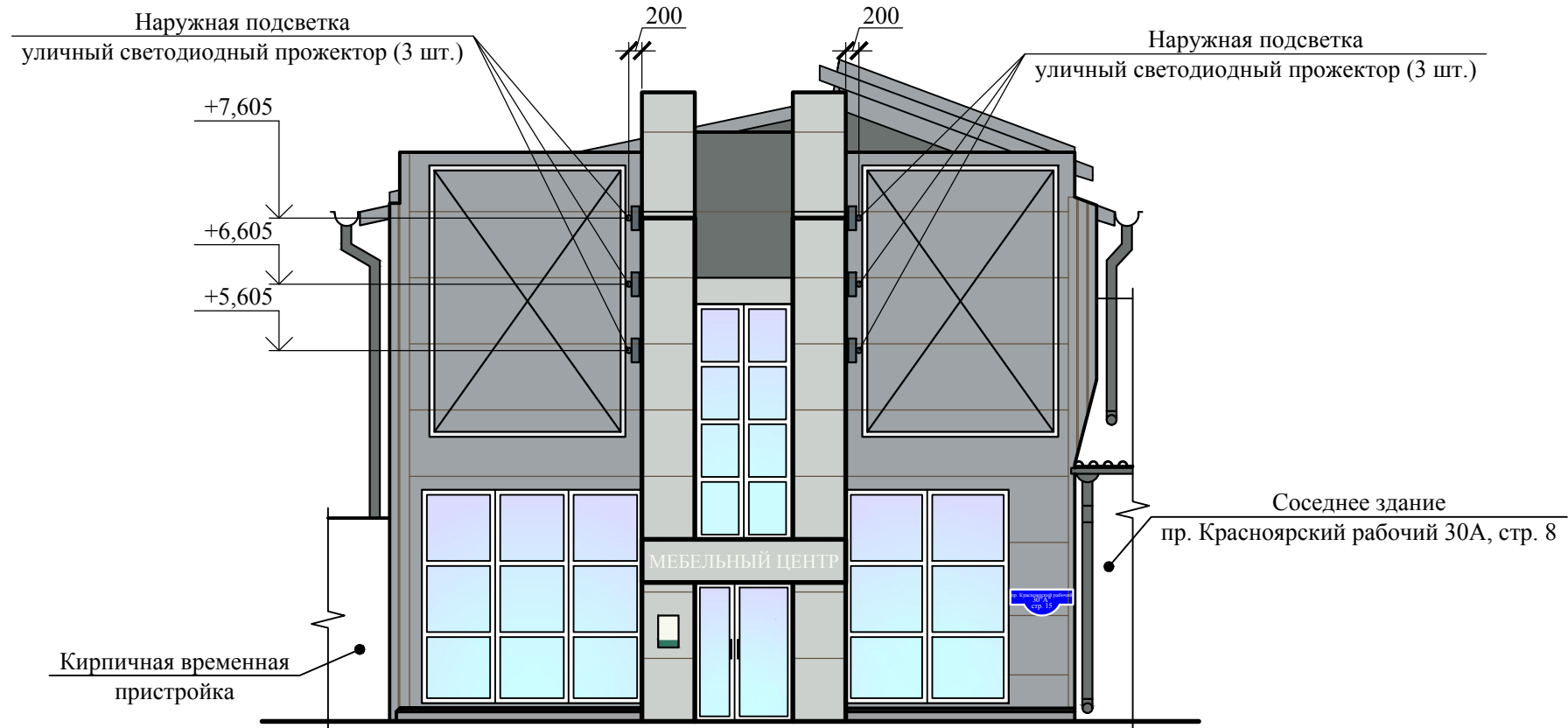


рис. 8  
Вид уличного светодиодного прожектора

Для освещения в ночное время информационных вывесок предусмотрены уличные светодиодные прожекторы, закрепленные на металлических кронштейнах, консольно отступающих от плоскости фасада на 0.5м. Всего на здание предусмотрено 6шт.

						Схема архитектурно-художественной подсветки с указанием типов осветительных приборов Южный фасад	лист
Изм.	Кол.уч.	Лист	Ндок.	Подпись	Дата		19



# Схема архитектурно-художественной подсветки с указанием типов осветительных приборов Северный фасад

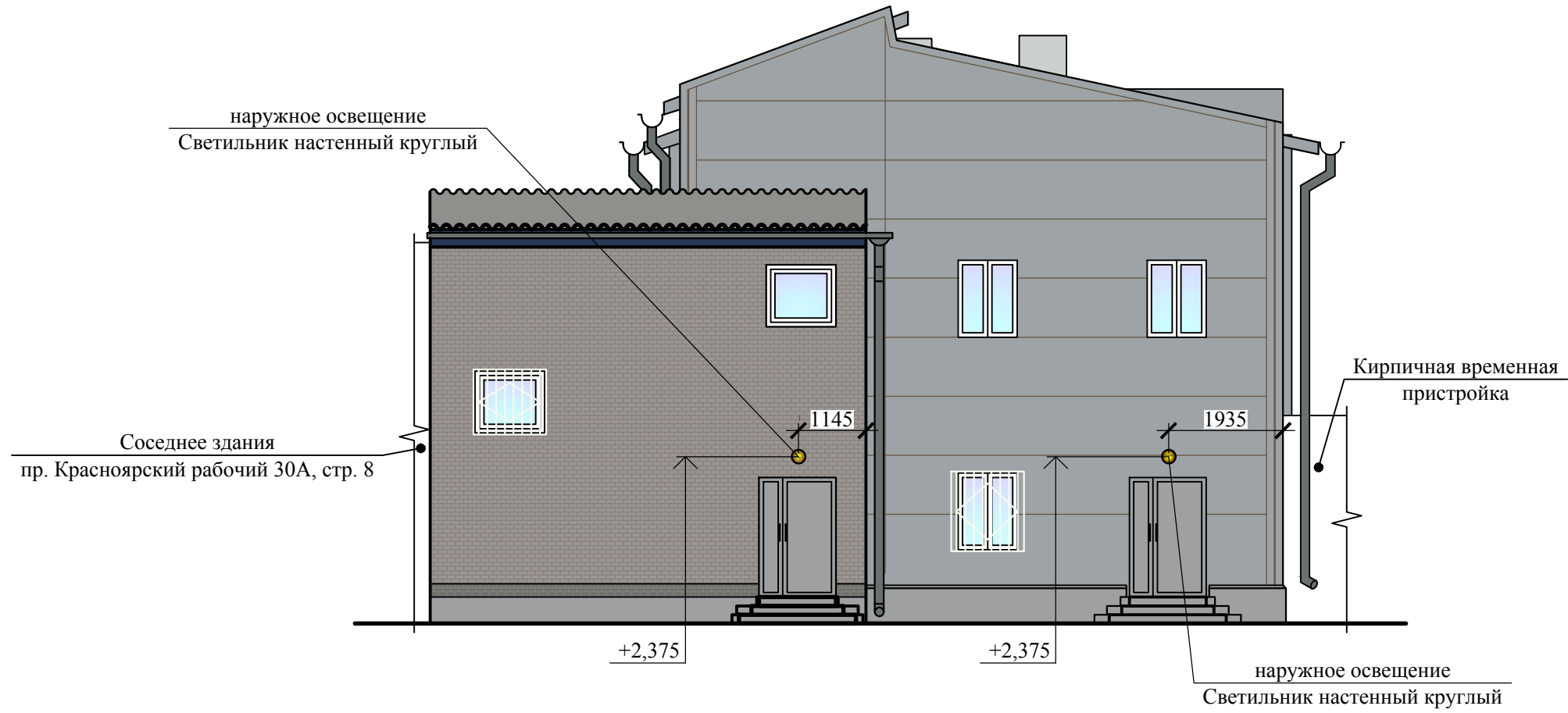


рис. 9  
Вид светильника настенного круглого

Для освещения в ночное время входов в здание с дворового фасада над каждой дверь. предусмотрено устройство светильника настенного круглого. Всего на здание предусмотрено 2 шт.

						Схема архитектурно-художественной подсветки с указанием типов осветительных приборов Северный фасад	лист
Изм.	Кол.уч.	Лист	Ндок.	Подпись	Дата		20

						Лист регистрации изменений	лист
							21
Изм.	Кол.уч.	Лист	□док.	Подпись	Дата		