

ОБЩЕСТВО С ОГРАНИЧЕННОЙ ОТВЕТСТВЕННОСТЬЮ

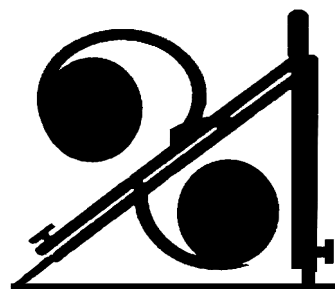
«ПРОПОРЦИЯ»

**Паспорт фасадов здания,
расположенного по адресу:
пр. им. Газеты Красноярский Рабочий, 150А**

791-18-ПФ

Паспорт фасадов

г. Красноярск, 2018



ОБЩЕСТВО С ОГРАНИЧЕННОЙ ОТВЕТСТВЕННОСТЬЮ

«ПРОПОРЦИЯ»

**Паспорт фасадов здания,
расположенного по адресу:
пр. им. Газеты Красноярский Рабочий, 150А**

791-18-ПФ

Паспорт фасадов

Генеральный директор

С. А. Рожкова

Главный инженер проекта

И. В. Шипина

г. Красноярск, 2018

СОГЛАСОВАНО

_____ М.П.
" " _____ 20 г. № _____

ПАСПОРТ ФАСАДОВ

Адрес здания, строения, сооружения: г. Красноярск, пр. им.
Газеты Красноярский Рабочий, 150 А.

Год постройки: 1997 г.

Автор архитектурного проекта: -

Число этажей: 3/1

Серия (при наличии): -

Назначение: Нежилое здание/ Банк

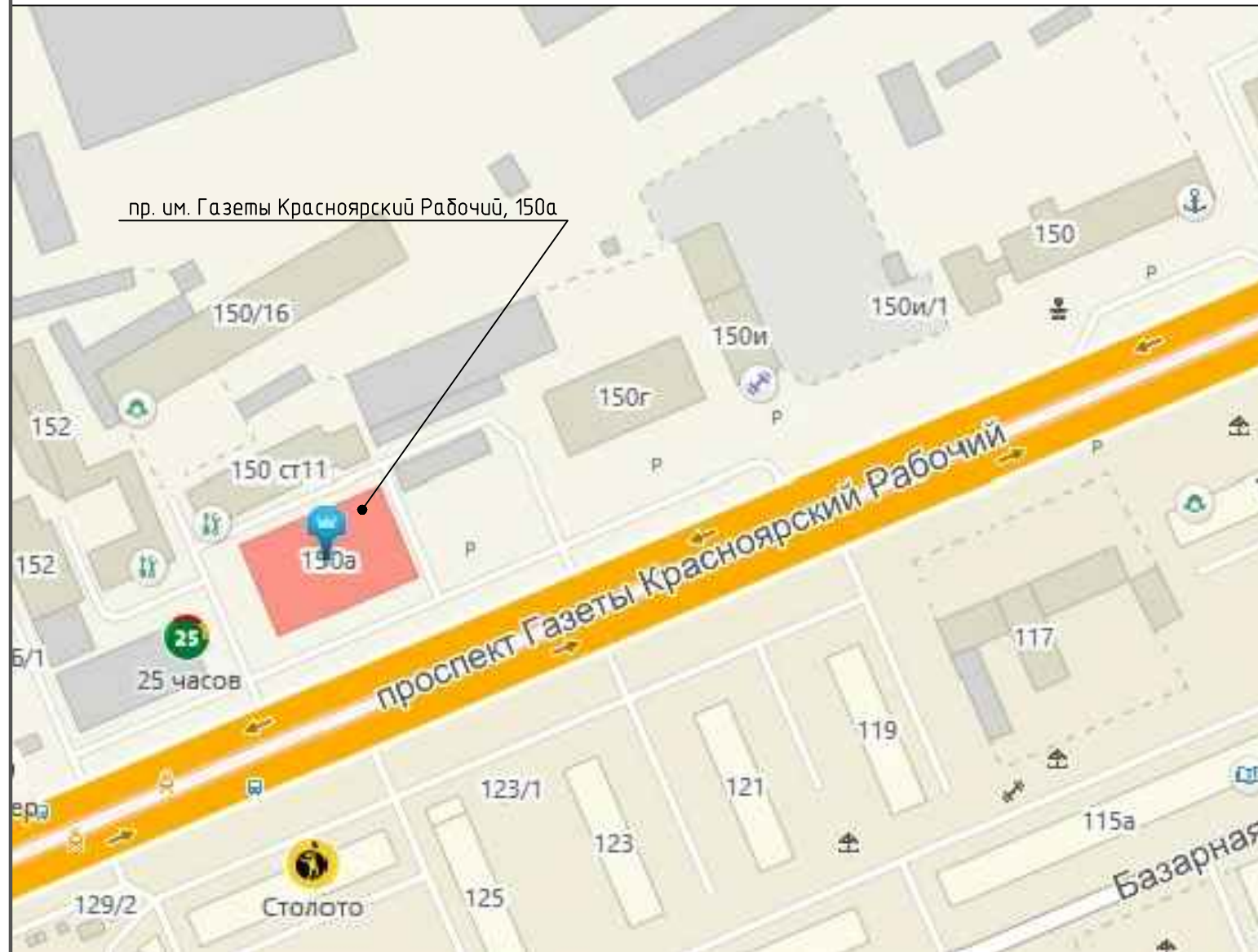
Статус здания, строения (при наличии): -

Лицо, ответственное за эксплуатацию: ПАО "Сбербанк"

Паспорт фасадов составлен по состоянию
на " 08 " ноября 2018 г.

Актуализирован: " " _____ г.

Ситуационный план М 1:1000



Пояснительная записка

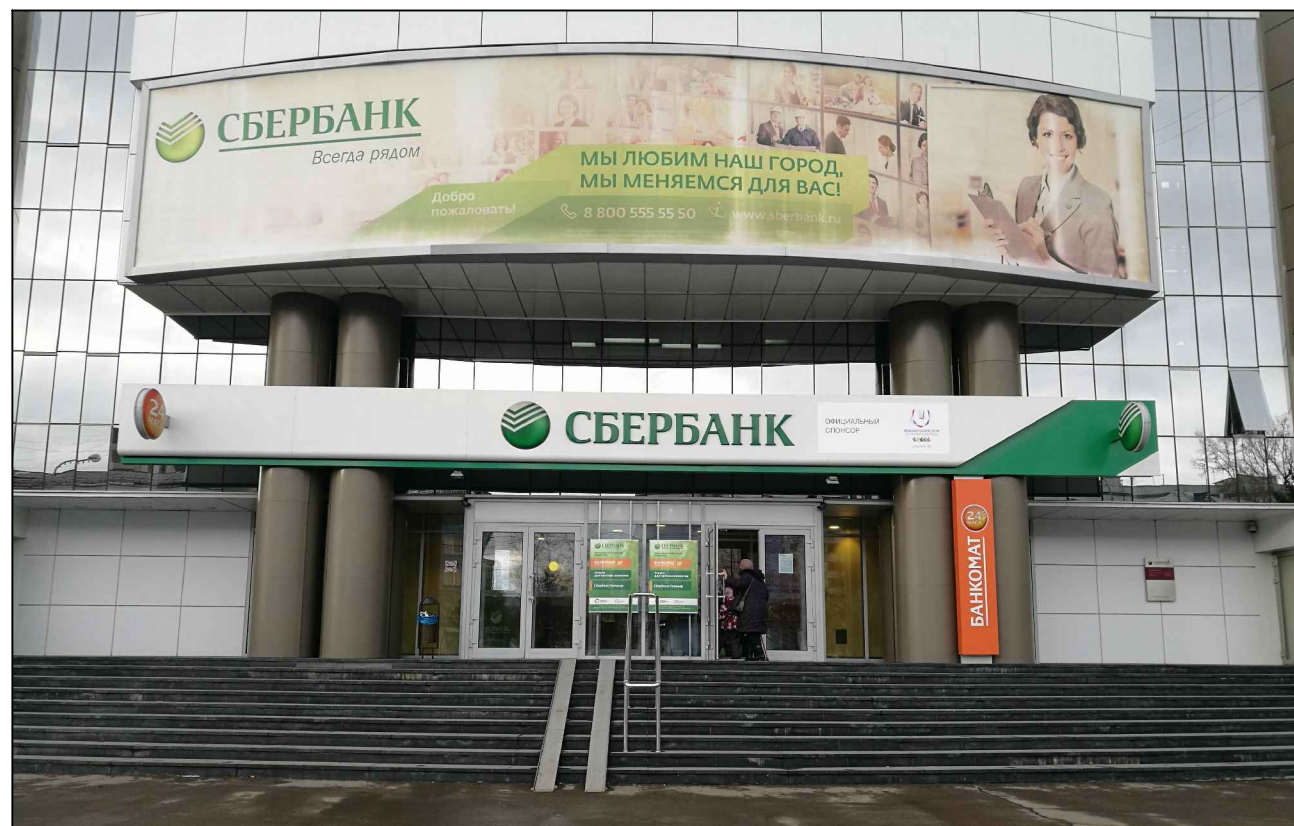
1. Объект расположен по адресу: Красноярск, Кировский район, проспект имени Газеты Красноярский Рабочий, 150а.
2. Здание трехэтажное с техническим этажом, прямоугольной формы в плане с полукруглым выступом. В отделке фасада применены современные материалы, на главном и дворовом фасадах присутствует большое количество остекления. Наружные стены выполнены из кирпича и с отделкой: навесной фасад из алюминиевых композитных панелей белого цвета. Цоколь здания с отделкой: навесной фасад из алюминиевых композитных панелей коричневого цвета. Водосток организованный, внутренний. Кровля – плоская.
3. На данный момент в здании расположена организация ПАО "Сбербанк". По функциональному назначению объект представляет собой банковское учреждение.
4. Объект расположен на одной из главных магистралей города Красноярска. Здание, окружено малоэтажными зданиями в 1-3 этажа и гаражами. Капитальный ремонт фасада был произведен в 2013 году. На главном и боковом фасадах, просматриваемым с главной улицы отсутствуют внешние блоки кондиционеров. Присутствует архитектурно-художественная подсветка здания.
5. На архитектурный облик повлияло месторасположение здания, рядом присутствуют автомобильный диллерский центр и автомойка на фасадах, которых также присутствует большое количество витражного остекления. Колористическое решение – сдержанное, но в то же время контрастное.
6. Особых условий для осуществления ремонта фасада нет.
7. Паспортом предусматривается: выравнивание кондиционеров по горизонтальным и вертикальным осям и установка на них декоративных решеток в цвет фасада, демонтаж информационных конструкций, не соответствующих Регламенту улиц, общественных пространств города Красноярска, в том числе: светового короба "Банкомат", размещенного на колоннах главного входа, информационной таблички, плакатов формата А0, расположенных на окнах, т.к. их площадь более 30% от общей площади окна.
7. Информация о сроках проведения работ – 1 год.

Ведомость рабочих чертежей основного комплекта

Лист	Наименование	Примечание
1	Ситуационный план. Пояснительная записка	
2	Материалы фотофиксации существующего состояния фасадов. Главный фасад 1-8	
3	Материалы фотофиксации существующего состояния фасадов. Боковой фасад А-Д	
4	Материалы фотофиксации существующего состояния фасадов. Боковой фасад Д-А	
5	Материалы фотофиксации существующего состояния фасадов. Дворовый фасад 8-1	
6	Фотографическое изображение развертки фрагмента улицы с главного фасада	
7	Колористическое решение фасадов. Главный фасад 1-8	
8	Колористическое решение фасадов. Боковой фасад А-Д	
9	Колористическое решение фасадов. Боковой фасад Д-А	
10	Колористическое решение фасадов. Дворовый фасад 8-1	
11	Ведомость применяемых материалов	
12	Схема размещения дополнительного оборудования, дополнительных элементов и устройств. Главный фасад 1-8	
13	Схема размещения дополнительного оборудования, дополнительных элементов и устройств. Боковой фасад А-Д	
14	Схема размещения дополнительного оборудования, дополнительных элементов и устройств. Боковой фасад Д-А	
15	Схема размещения дополнительного оборудования, дополнительных элементов и устройств. Дворовый фасад 8-1	
16-16.1	Перечень оборудования, дополнительных элементов и устройств	
17	Схема архитектурно-художественной подсветки. Главный фасад 1-8	
18	Схема архитектурно-художественной подсветки. Боковой фасад А-Д	
19	Схема архитектурно-художественной подсветки. Боковой фасад Д-А	
20	Схема архитектурно-художественной подсветки. Дворовый фасад 8-1	
21	Лист регистрации изменений	

						791-18-ПФ			
						г. Красноярск, Кировский район			
Изм.	Кол. уч.	Лист	№ док.	Подп.	Дата				
ГИП:	Шипина					Паспорт фасадов здания, расположенного по адресу: пр. им. Газеты Красноярский Рабочий, 150А	Стадия	Лист	Листов
Выполнил:	Долматова						П	1	
						Ситуационный план. Пояснительная записка.			
						Ведомость рабочих чертежей основного комплекта			
Н.Контроль: Рожкова						ООО "Пропорция"			

Материалы фотофиксации существующего состояния фасадов.
Главный фасад 1-8



						791-18-ПФ			
						г. Красноярск, Кировский район			
Изм.	Кол. уч.	Лист	№ док.	Подп.	Дата	Паспорт фасадов здания, расположенного по адресу: пр. им. Газеты Красноярский Рабочий, 150А	Стадия	Лист	Листов
Выполнил:		Шупина Долматова					п	2	
Н.Контроль: Рожкова						Материалы фотофиксации существующего состояния фасадов. Главный фасад 1-8	ООО "Пропорция"		

Материалы фотофиксации существующего состояния фасадов.
Боковой фасад А-Д



						791-18-ПФ			
						г. Красноярск, Кировский район			
Изм.	Кол. уч.	Лист	№ док.	Подп.	Дата	Паспорт фасадов здания, расположенного по адресу: пр. им. Газеты Красноярский Рабочий, 150А	Стадия	Лист	Листов
ГИП:		Шипина					Материалы фотофиксации существующего состояния фасадов. Боковой фасад А-Д	п	3
Выполнил:		Долматова				ООО "Пропорция"			
Н.Контроль:		Рожкова							

Материалы фотофиксации существующего состояния фасадов.
Боковой фасад Д-А



						791-18-ПФ			
						г. Красноярск, Кировский район			
Изм.	Кол. уч.	Лист	№ док.	Подп.	Дата	Паспорт фасадов здания, расположенного по адресу: пр. им. Газеты Красноярский Рабочий, 150А	Стадия	Лист	Листов
ГИП:		Шипина					п	4	
Выполнил:		Долматова				Материалы фотофиксации существующего состояния фасадов. Боковой фасад Д-А	ООО "Пропорция"		
Н.Контроль:		Рожкова							

Материалы фотофиксации существующего состояния фасадов.
Дворовый фасад 8-1



Примечание:
Плотность застройки не позволяет выполнить фотофиксацию
всего фасада фронтально.

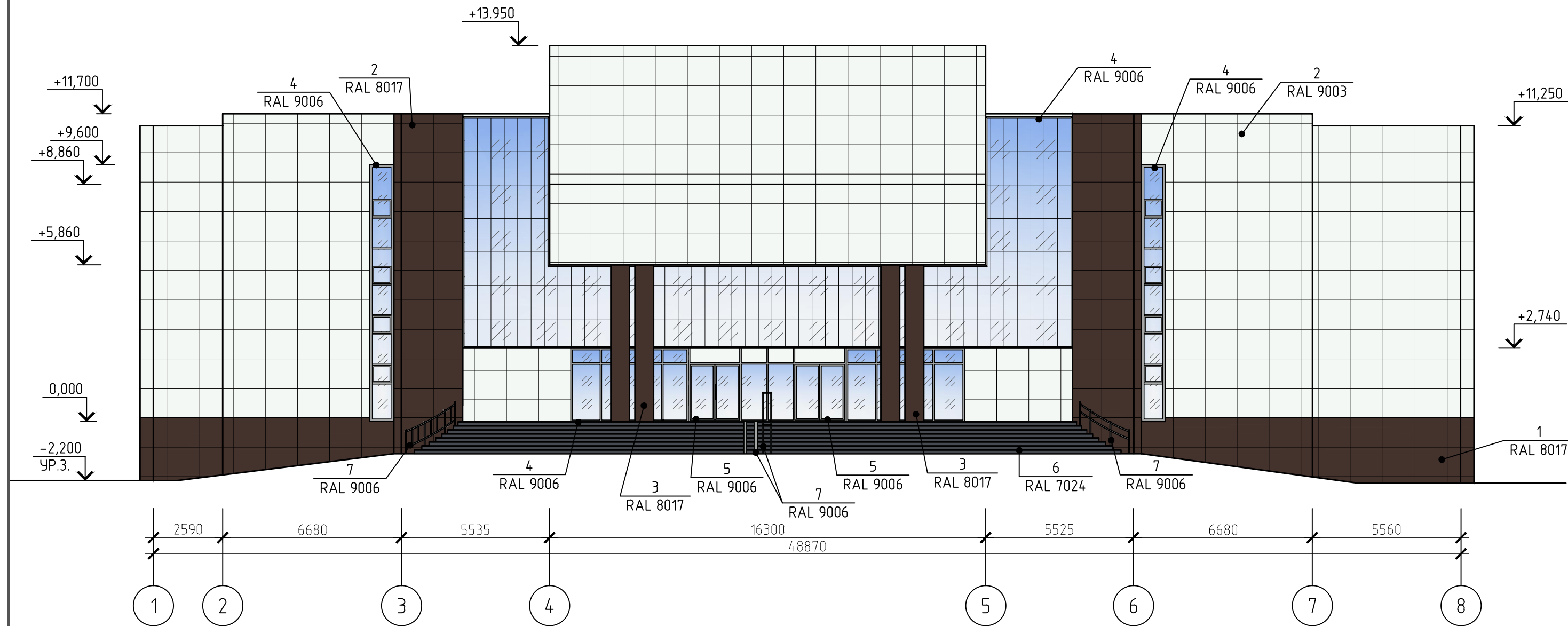
						791-18-ПФ			
						г. Красноярск, Кировский район			
Изм.	Кол. уч.	Лист	№ док.	Подп.	Дата	Паспорт фасадов здания, расположенного по адресу: пр. им. Газеты Красноярский Рабочий, 150А	Стадия	Лист	Листов
Выполнил:		Шипина Долматова					п	5	
Н.Контроль: Рожкова						Материалы фотофиксации существующего состояния фасадов. Дворовый фасад 8-1	ООО "Пропорция"		

Фотографическое изображение развертки фрагмента улицы с главного фасада



						791-18-ПФ			
						г. Красноярск, Кировский район			
Изм.	Кол. уч.	Лист	№ док.	Подп.	Дата	Паспорт фасадов здания, расположенного по адресу: пр. им. Газеты Красноярский Рабочий, 150А	Стадия	Лист	Листов
ГИП:		Шипина					п	6	
Выполнил:		Долматова				Фотографическое изображение развертки фрагмента улицы с главного фасада	ООО "Пропорция"		
Н.Контроль:		Рожкова					Копировал		

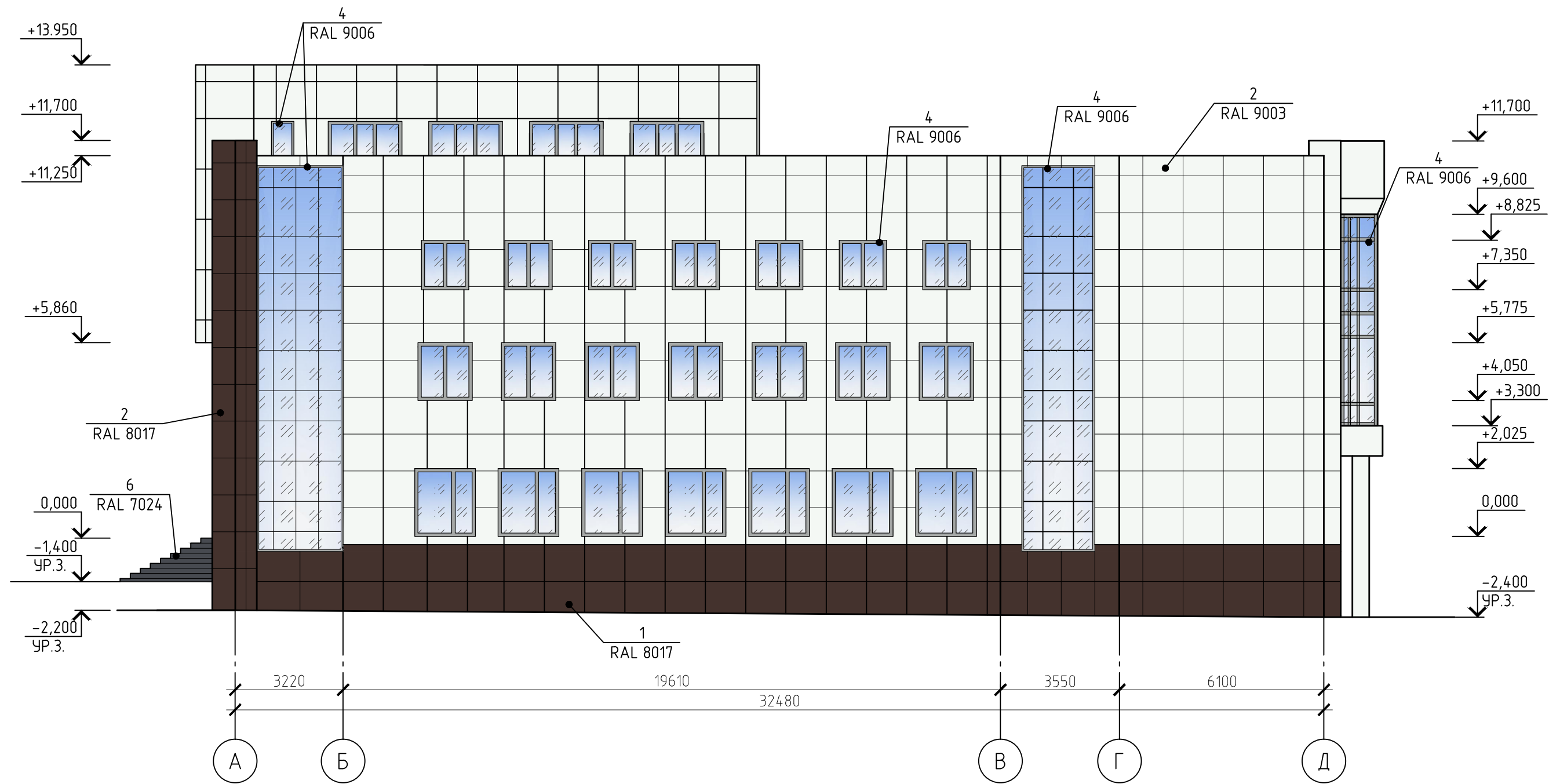
Колористическое решение фасадов. Главный фасад 1-8



Примечание:
1. Оси приняты условно.
2. За отм. 0.000 принят уровень пола первого этажа

						791-18-ПФ			
						г. Красноярск, Кировский район			
Изм.	Кол. уч.	Лист	№ док.	Подп.	Дата	Паспорт фасадов здания, расположенного по адресу: пр. им. Газеты Красноярский Рабочий, 150А	Стадия	Лист	Листов
ГИП:	Шипина						п	7	
Выполнил:	Долматова					Колористическое решение фасадов. Главный фасад 1-8	ООО "Пропорция"		
Н.Контроль:	Рожкова								

Колористическое решение фасадов. Боковой фасад А-Д



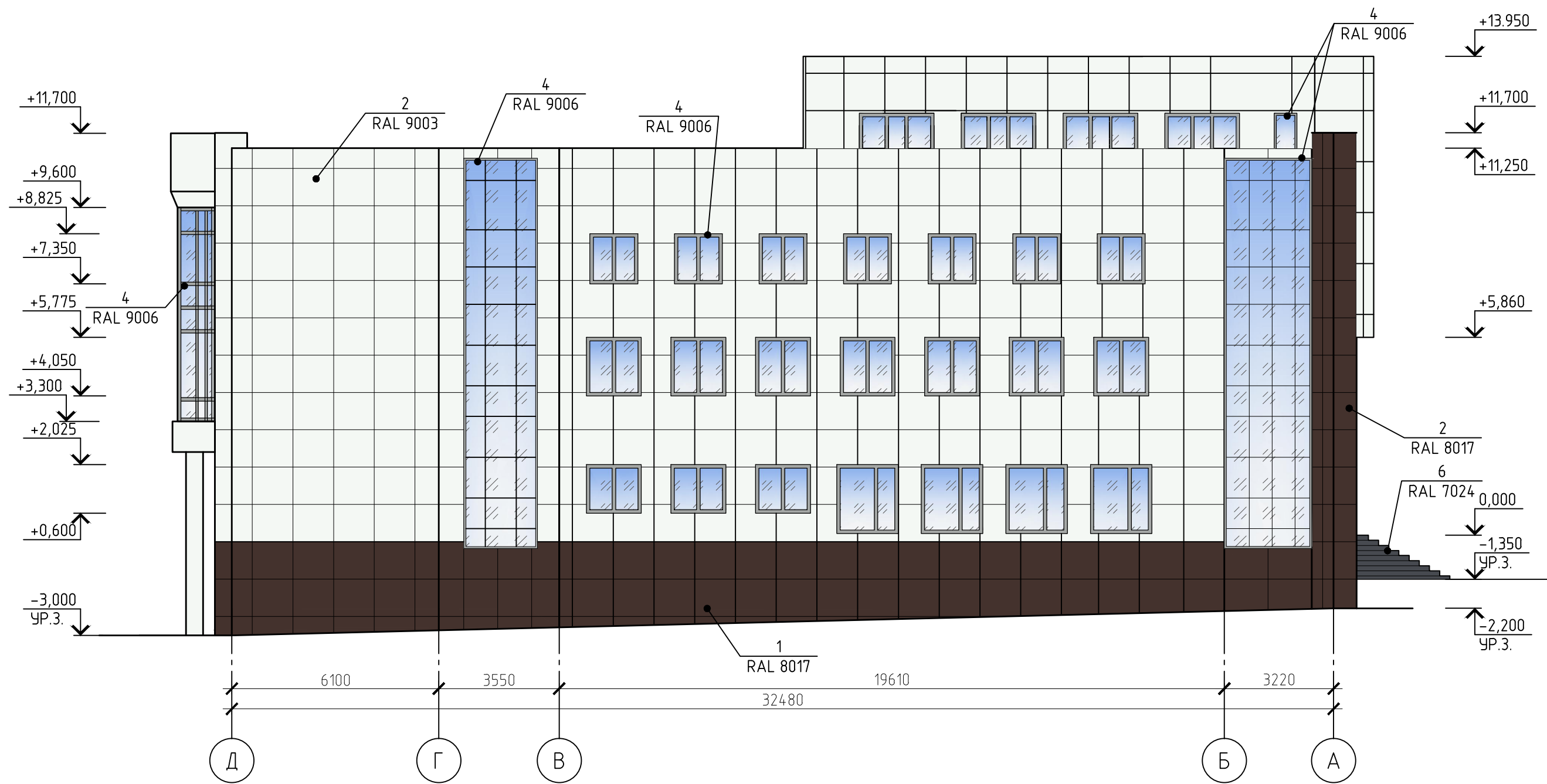
Примечание:

1. Оси приняты условно.

2. За отм. 0.000 принят уровень пола первого этажа

						791-18-ПФ			
						г. Красноярск, Кировский район			
Изм.	Кол. уч.	Лист	№ док.	Подп.	Дата	Паспорт фасадов здания, расположенного по адресу: пр. им. Газеты Красноярский Рабочий, 150А	Стадия	Лист	Листов
ГИП:	Шипина						п	8	
Выполнил:	Долматова					Колористическое решение фасадов. Боковой фасад А-Д	ООО "Пропорция"		
Н.Контроль:	Рожкова								

Колористическое решение фасадов. Боковой фасад Д-А



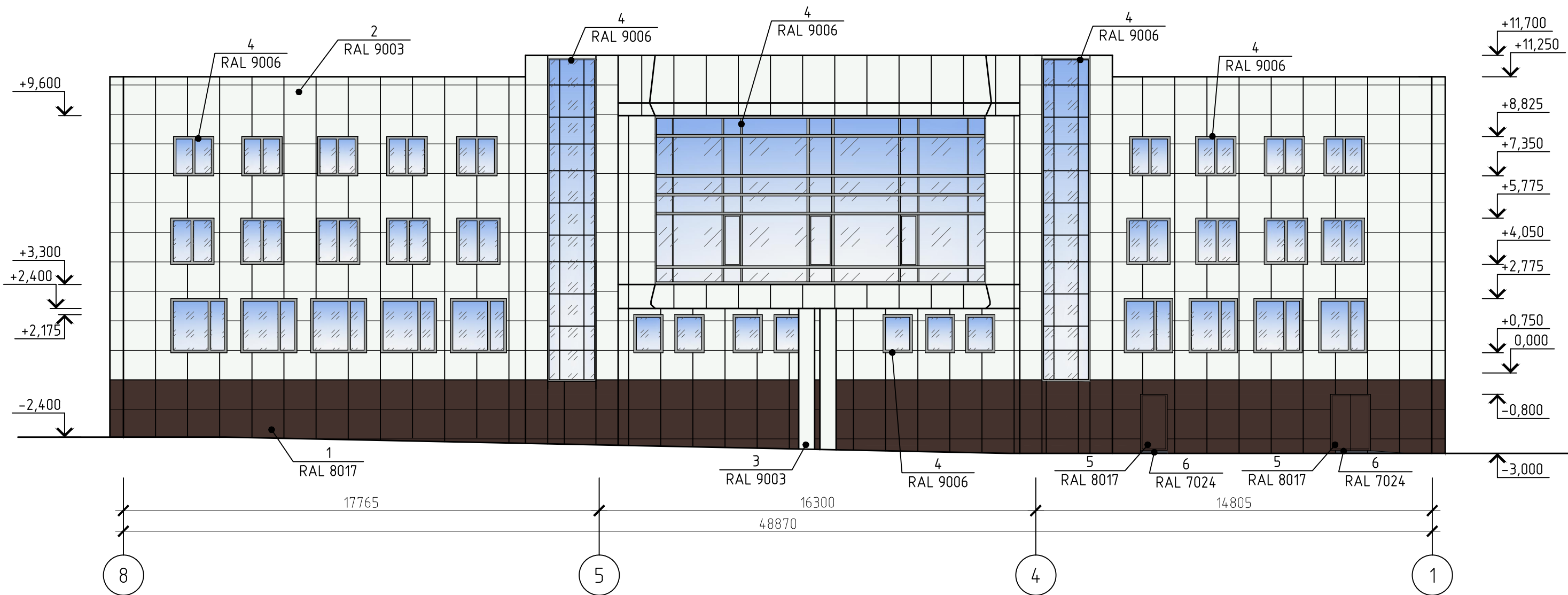
Примечание:

1. Оси приняты условно.

2. За отм. 0.000 принят уровень пола первого этажа

						791-18-ПФ			
						г. Красноярск, Кировский район			
Изм.	Кол. уч.	Лист	№ док.	Подп.	Дата	Паспорт фасадов здания, расположенного по адресу: пр. им. Газеты Красноярский Рабочий, 150А	Стадия	Лист	Листов
ГИП:	Шипина						п	9	
Выполнил:	Долматова					Колористическое решение фасадов. Боковой фасад Д-А	ООО "Пропорция"		
Н.Контроль:	Рожкова								

Колористическое решение фасадов. Дворовый фасад 8-1






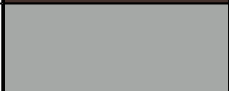
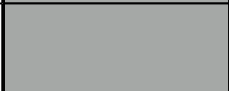
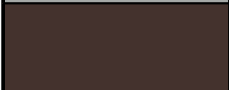
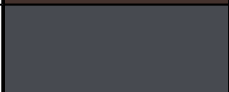
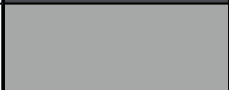


Примечание:

1. Оси приняты условно.
2. За отм. 0.000 принят уровень пола первого этажа.

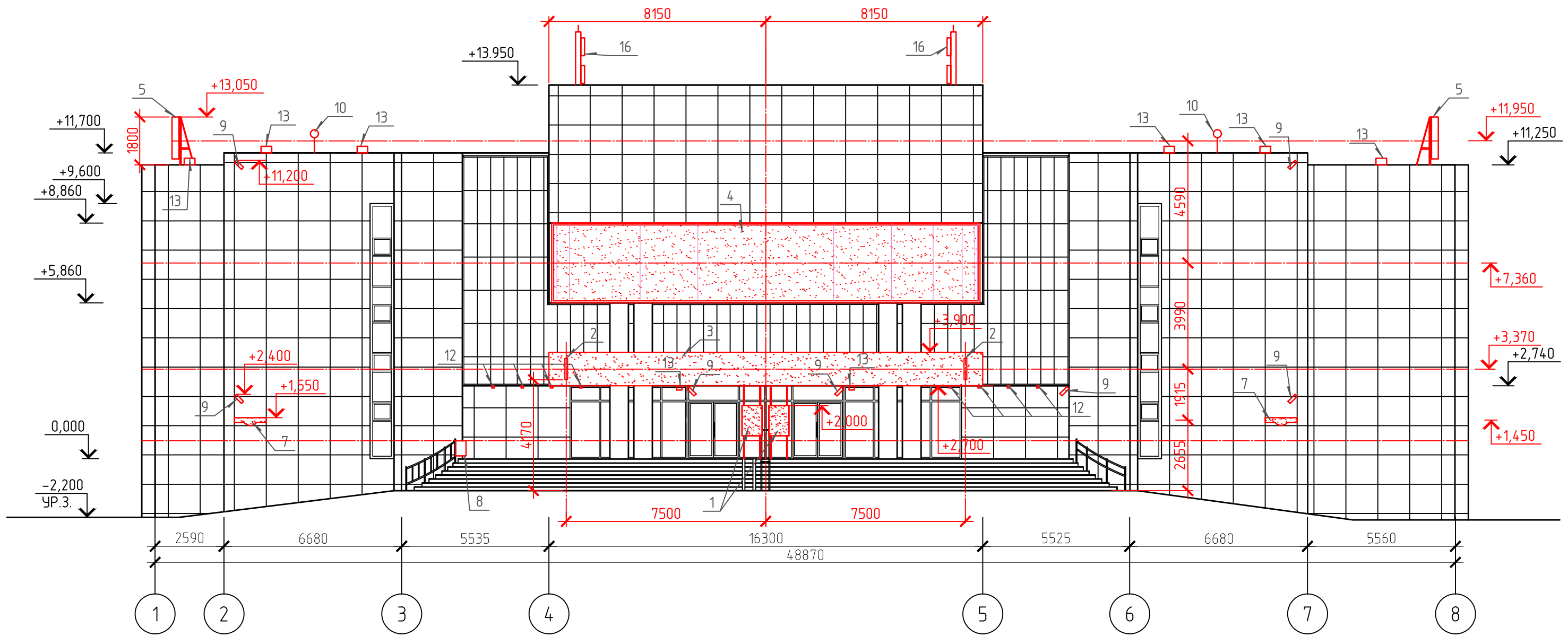
791-18-ПФ					
г. Красноярск, Кировский район					
Изм.	Кол. уч.	Лист	№ док.	Подп.	Дата
ГИП:		Шипина			
Выполнил:		Долматова			
Н.Контроль:		Рожкова			
Паспорт фасадов здания, расположенного по адресу: пр. им. Газеты Красноярский Рабочий, 150А				Стадия	Лист
				п	10
Колористическое решение фасадов. Дворовый фасад 8-1				ООО "Пропорция"	

Ведомость применяемых материалов

№ п/п	Элемент фасада	Эталон цвета	Вид отделки	Индекс по цветовой палитре
1	Цоколь		навесной фасад из композитных панелей	RAL 8017
2	Поле основной стены фасадов		навесной фасад из композитных панелей	RAL 9003
				RAL 8017
3	Колонны		навесной фасад из композитных панелей	RAL 9003
				RAL 8017
4	Перекрытия окон, витражей		пвх	RAL 9006
5	Двери		пвх	RAL 9006
			металл	RAL 8017
6	Крыльца, ступени, площадки		гранит	RAL 7024
7	Перила, пандус для детских колясок		металл	RAL 9006

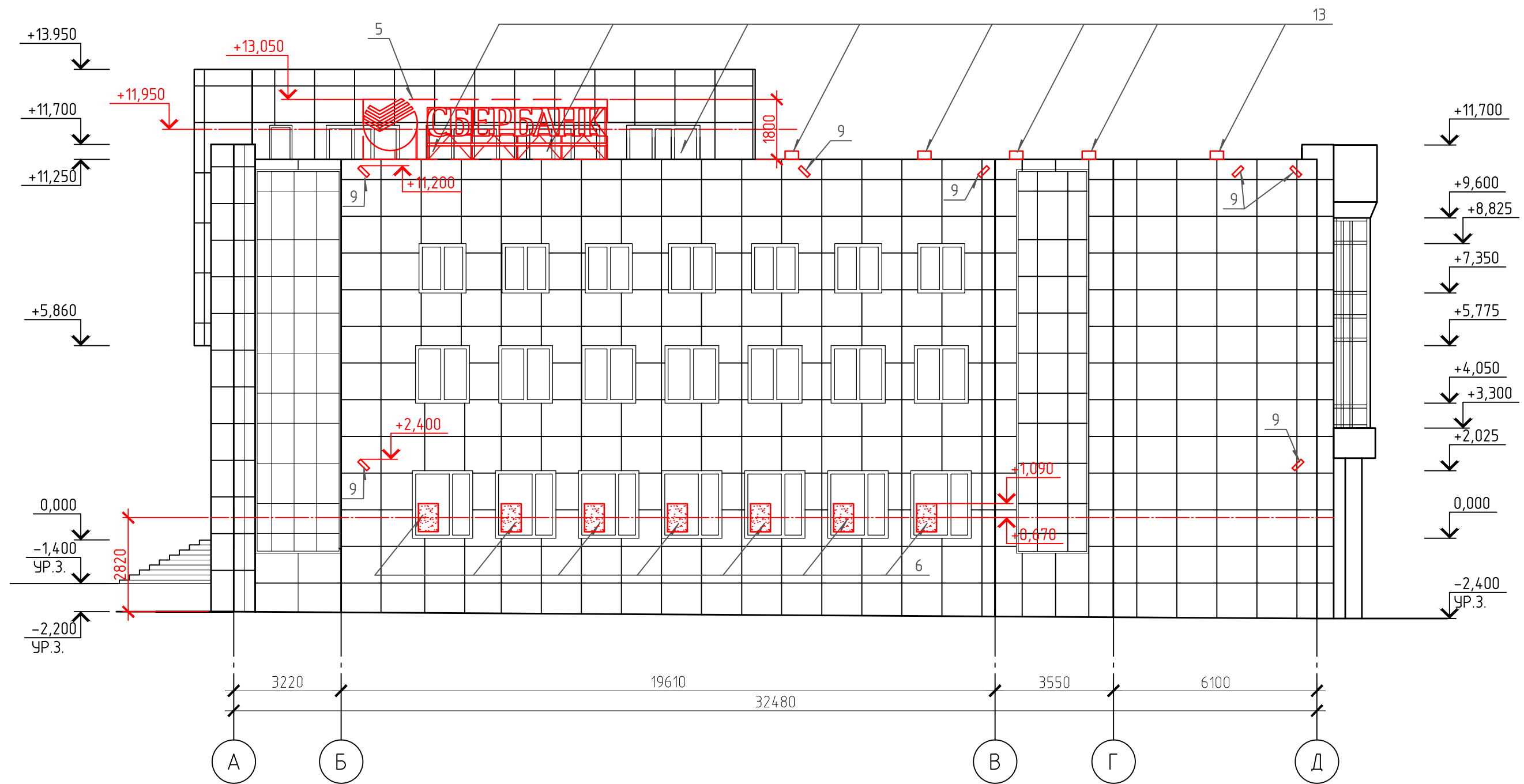
791-18-ПФ					
г. Красноярск, Кировский район					
Изм.	Кол. уч.	Лист	№ док.	Подп.	Дата
ГИП:		Шипина			
Выполнил:		Долматова			
				Паспорт фасадов здания, расположенного по адресу: пр. им. Газеты Красноярский Рабочий, 150А	
				Ведомость применяемых материалов	
Н.Контроль:		Рожкова		ООО "Пропорция"	
				Стадия	
				Лист	
				Листов	
				П	
				11	

Схема размещения дополнительного оборудования, дополнительных элементов и устройств.
 Главный фасад 1-8



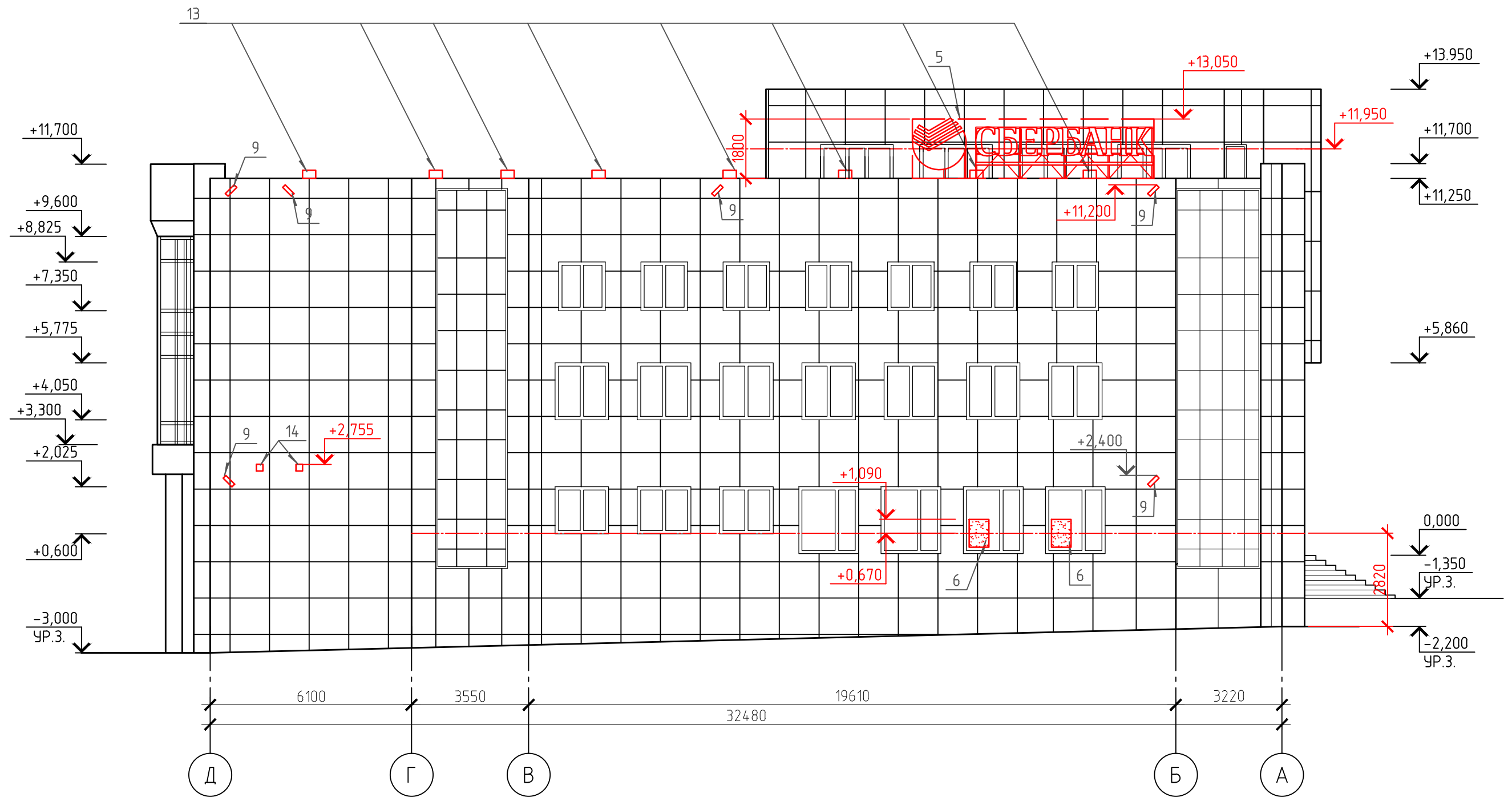
						791-18-ПФ			
						г. Красноярск, Кировский район			
Изм.	Кол. уч.	Лист	№ док.	Подп.	Дата	Паспорт фасадов здания, расположенного по адресу: пр. им. Газеты Красноярский Рабочий, 150А	Стадия	Лист	Листов
ГИП:		Шипина					Схема размещения дополнительного оборудования дополнительных элементов и устройств.	П	12
Выполнил:		Долматова				ООО "Пропорция"			
Н.Контроль:		Рожкова					Главный фасад 1-8		

Схема размещения дополнительного оборудования, дополнительных элементов и устройств.
Боковой фасад А-Д



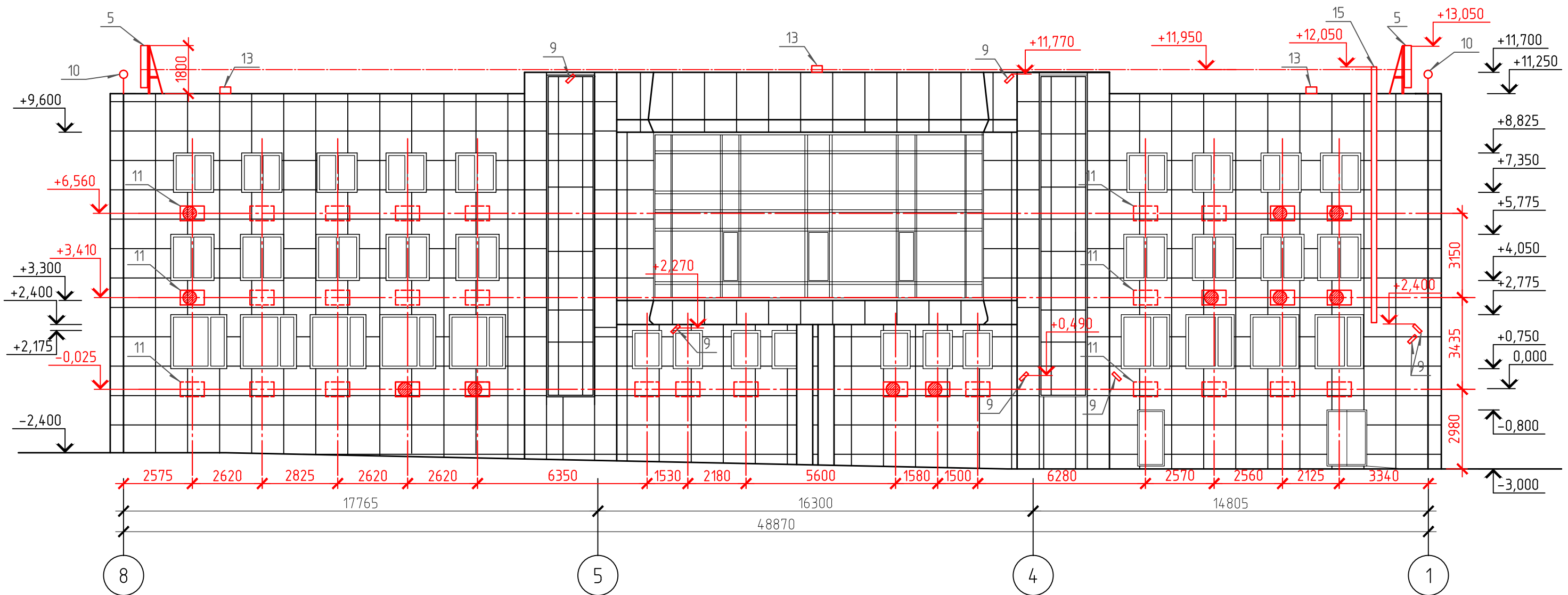
						791-18-ПФ			
						г. Красноярск, Кировский район			
Изм.	Кол. уч.	Лист	№ док.	Подп.	Дата	Паспорт фасадов здания, расположенного по адресу: пр. им. Газеты Красноярский Рабочий, 150А	Стадия	Лист	Листов
ГИП:	Шипина						П	13	
Выполнил:	Долматова					Схема размещения дополнительного оборудования дополнительных элементов и устройств. Боковой фасад А-Д	ООО "Пропорция"		
Н.Контроль:	Рожкова								

Схема размещения дополнительного оборудования, дополнительных элементов и устройств.
Боковой фасад Д-А



						791-18-ПФ			
						г. Красноярск, Кировский район			
Изм.	Кол. уч.	Лист	№ док.	Подп.	Дата	Паспорт фасадов здания, расположенного по адресу: пр. им. Газеты Красноярский Рабочий, 150А	Стадия	Лист	Листов
ГИП:	Шипина						П	14	
Выполнил:	Долматова					Схема размещения дополнительного оборудования дополнительных элементов и устройств. Боковой фасад Д-А	ООО "Пропорция"		
Н.Контроль:	Рожкова								

Схема размещения дополнительного оборудования, дополнительных элементов и устройств.
Дворовый фасад 8-1



						791-18-ПФ			
						г. Красноярск, Кировский район			
Изм.	Кол. уч.	Лист	№ док.	Подп.	Дата	Паспорт фасадов здания, расположенного по адресу: пр. им. Газеты Красноярский Рабочий, 150А Схема размещения дополнительного оборудования дополнительных элементов и устройств. Дворовый фасад 8-1	Стадия	Лист	Листов
ГИП:		Шипина					п	15	
Выполнил:		Долматова					ООО "Пропорция"		
Н.Контроль:		Рожкова							

Перечень оборудования, дополнительных элементов и устройств

№ п/п	Тип дополнительного оборудования, дополнительного элемента или устройства	Краткое описание	Расположение (фасад, этаж)	Номер листа паспорта фасадов, содержащего схему	Отметка о демонтаже
1	Вывеска	Фасадная табличка ПАО "Сбербанк" – стенд. Имеет хромированные стойки. Размер 750x1150мм – 2шт.	главный фасад главный вход	12	
2	Консольная информационная конструкция	Вертикальный габаритный размер не превышает высоту светового короба на этом же фасаде. Ширина всей консольной конструкции не более 0.9м. Консольные конструкции установлены на расстоянии не более 0.2м от стены. Расстояние от уровня земли до нижнего края консольной конструкции не менее 3.5м. Минимальное расстояние между консольными конструкциями 10м – выдержано. Цветовое решение конструкции соответствует общему цветовому решению рекламно-информационного оформления фасадов. – 2 шт. Композитный материал. Цвет: зеленый/желтый	главный фасад главный вход	12	
3	Информационная конструкция	Световой короб "Сбербанк". Конструкция подвешивается к перекрытию между 1 и 2 этажом на главном входе в здание. Цветовое решение соответствует общему цветовому решению рекламно-информационного оформления фасадов. Размер: 1,2(ш)x16м – 1шт.	главный фасад главный вход	12	
4	Баннерное панно	Баннер имеет обрамление металлической рамкой. Цвет RAL 9006. Размер: 3(ш)x16м – 1шт.	главный фасад главный вход	12	
5	Крышная информационная конструкция из форм и отдельных букв	Световая конструкция выполнена из отдельных элементов (объемные буквы из композитного материала на металлических направляющих в цвет фасада. Состоит из логотипа банка и текста "СБЕРБАНК". Цвет: зеленый. Высота не более 1,8м	боковые фасады крыша	13, 14	
6	Плакаты на остеклении	Расположены с внутренней стороны окон. Имеют обрамление рамкой RAL 9006. Формат А1 – 9 шт. Занимают не более 30% от общей площади остекления окна.	боковые фасады 1 этаж	13, 14	
7	Знак адресации	Табличка типового образца, принятого в г. Красноярск. Белые буквы на синем фоне. Материал: композитный алюминий. Размер 1200x300мм. Общее количество – 2 шт.	главный фасад 1 этаж	12	

791-18-ПФ

г. Красноярск, Кировский район

Изм.	Кол. уч.	Лист	№ док.	Подп.	Дата				
						Паспорт фасадов здания, расположенного по адресу: пр. им. Газеты Красноярский Рабочий, 150А	Стадия	Лист	Листов
							П	16	
						Перечень оборудования, дополнительных элементов и устройств	ООО "Пропорция"		
Н.Контроль:		Рожкова							

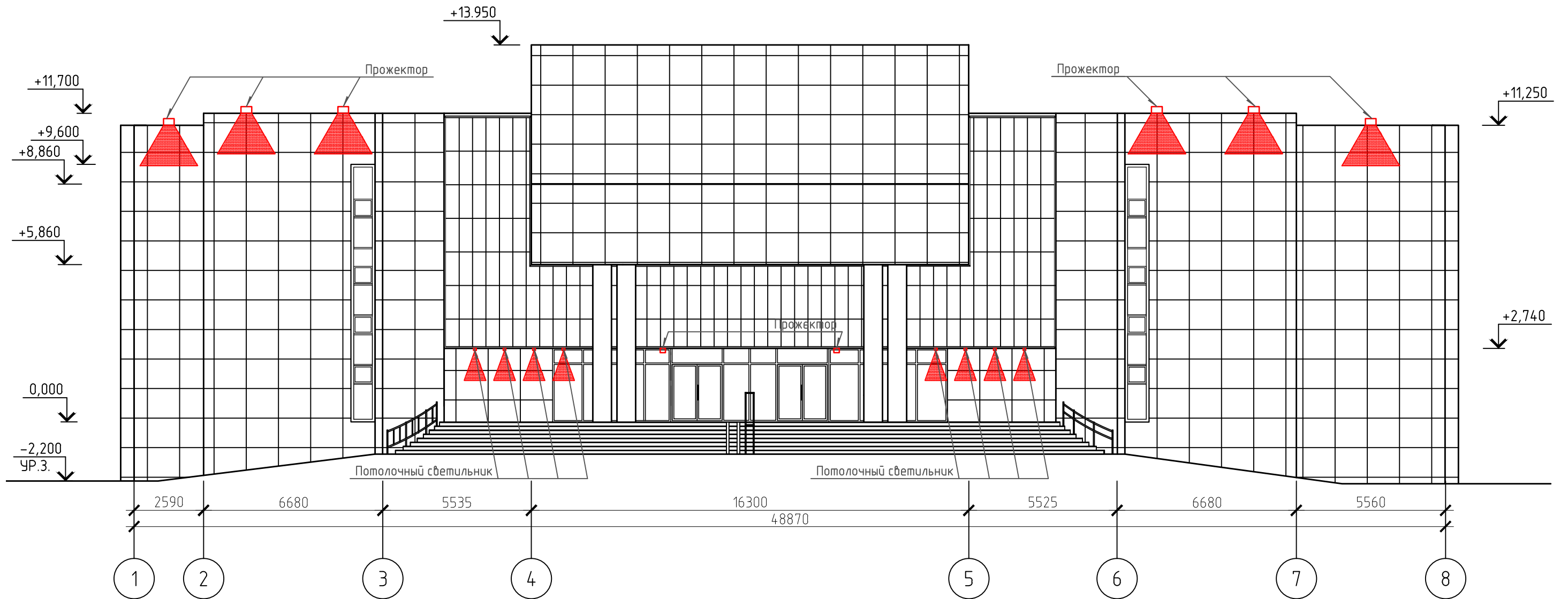
Перечень оборудования, дополнительных элементов и устройств

№ п/п	Тип дополнительного оборудования, дополнительного элемента или устройства	Краткое описание	Расположение (фасад, этаж)	Номер листа паспорта фасадов, содержащего схему	Отметка о демонтаже
8	Подъемник	Предназначен для доступа маломобильных групп населения в здание. Цвет: RAL 9006 – 1 шт. Материал: металл	главный фасад главный вход	12	
9	Камера наружного видеонаблюдения	Уличная камера – 27 шт. В цвет фасада	главный фасад боковые фасады дворовый фасад 1 этаж, крыша	12, 13, 14, 15	
10	Камера наружного видеонаблюдения	Уличная камера на кронштейне, вынесенная из плоскости фасада – 4 шт. Цвет: белый	главный фасад дворовый фасад крыша	12, 15	
11	Внешний блок кондиционера	Материал: металл. Цвет: белый. Цвет кронштейнов: RAL 9003. Места возможного размещения данного оборудования просматривается с улицы, необходимо закрыть декоративными решетками в цвет участка фасада, на котором оно располагается. Элементы подключения (дренажные трубки, сети питания) прокладываются в кабель-каналах в цвет фасада. Длина прокладываемых элементов должна быть минимальной. Размер: 550(ш)x900мм	дворовый фасад	15	
12	Потолочный светильник	Светодиодный потолочный круглый светильник. Встроен в подшивку козырьков главного входа. Цвет: белый – 8 шт.	главный фасад главный вход	12	
13	Прожекторы освещения	Архитектурно-художественная подсветка фасада. Цвет: серый Светильник направленного света с узким углом раскрытия, IP 54, 30-50Вт – 26шт.	главный фасад боковые фасады дворовый фасад главный вход, крыша	12, 13, 14, 15	
14	Решетка воздуховода	ПВХ – 2 шт. Цвет: RAL 9003	боковой фасад Д-А 1 этаж	14	
15	Труба	ПВХ – 1 шт. Цвет: RAL 9006	дворовый фасад 1 этаж	15	
16	Устройства спутниковой передачи данных, антенны, приемники	Цвет: RAL 9003	главный фасад крыша	12	

--	--	--	--	--	--

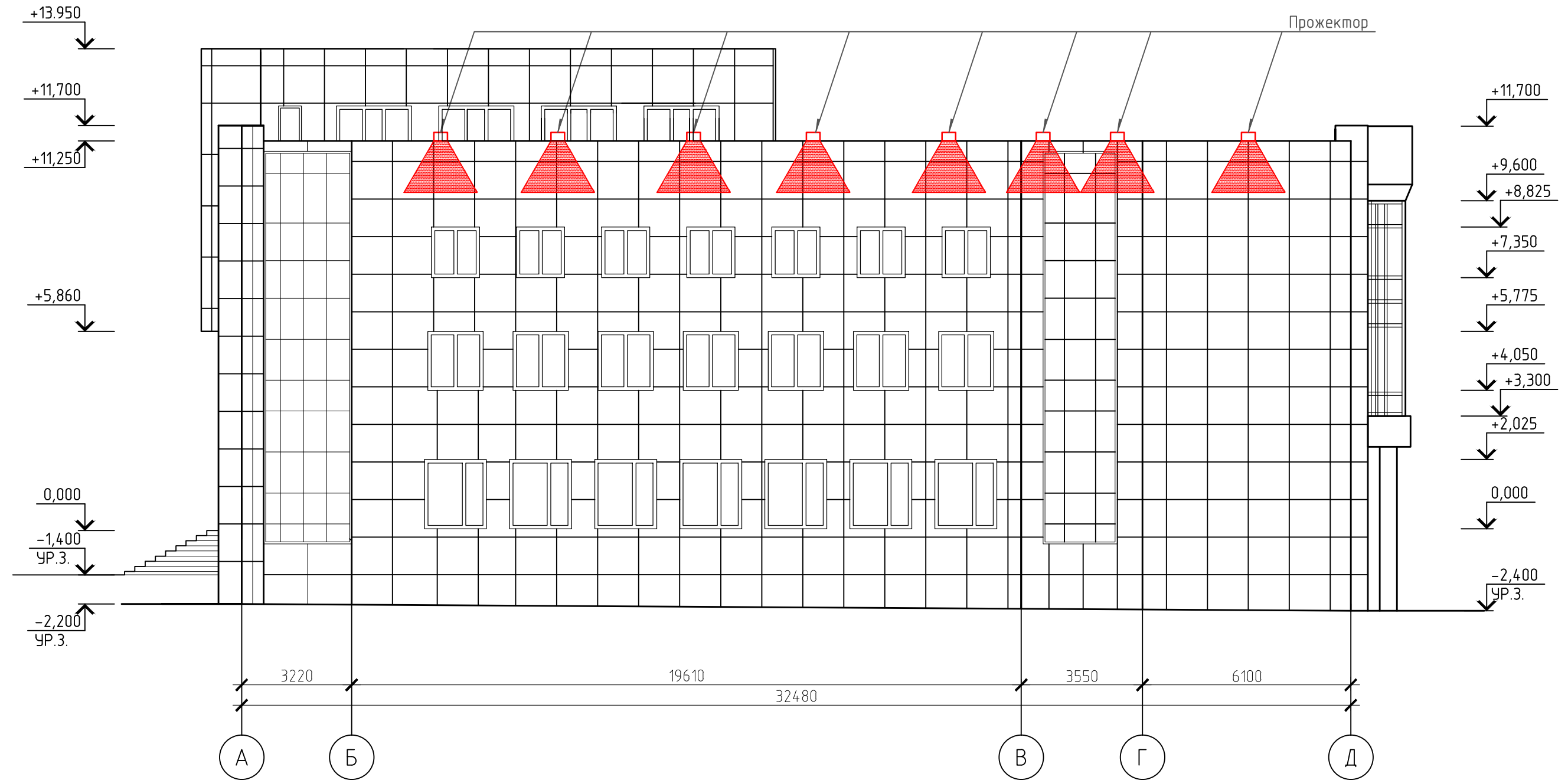
791-18-ПФ					
г. Красноярск, Кировский район					
Изм.	Кол. уч.	Лист	№ док.	Подп.	Дата
ГИП:		Шипина			
Выполнил:		Долматова			
				Паспорт фасадов здания, расположенного по адресу: пр. им. Газеты Красноярский Рабочий, 150А	
				Перечень оборудования, дополнительных элементов и устройств	
Н.Контроль:		Рожкова			
				ООО "Пропорция"	

Схема архитектурно-художественной подсветки.
Главный фасад 1-5



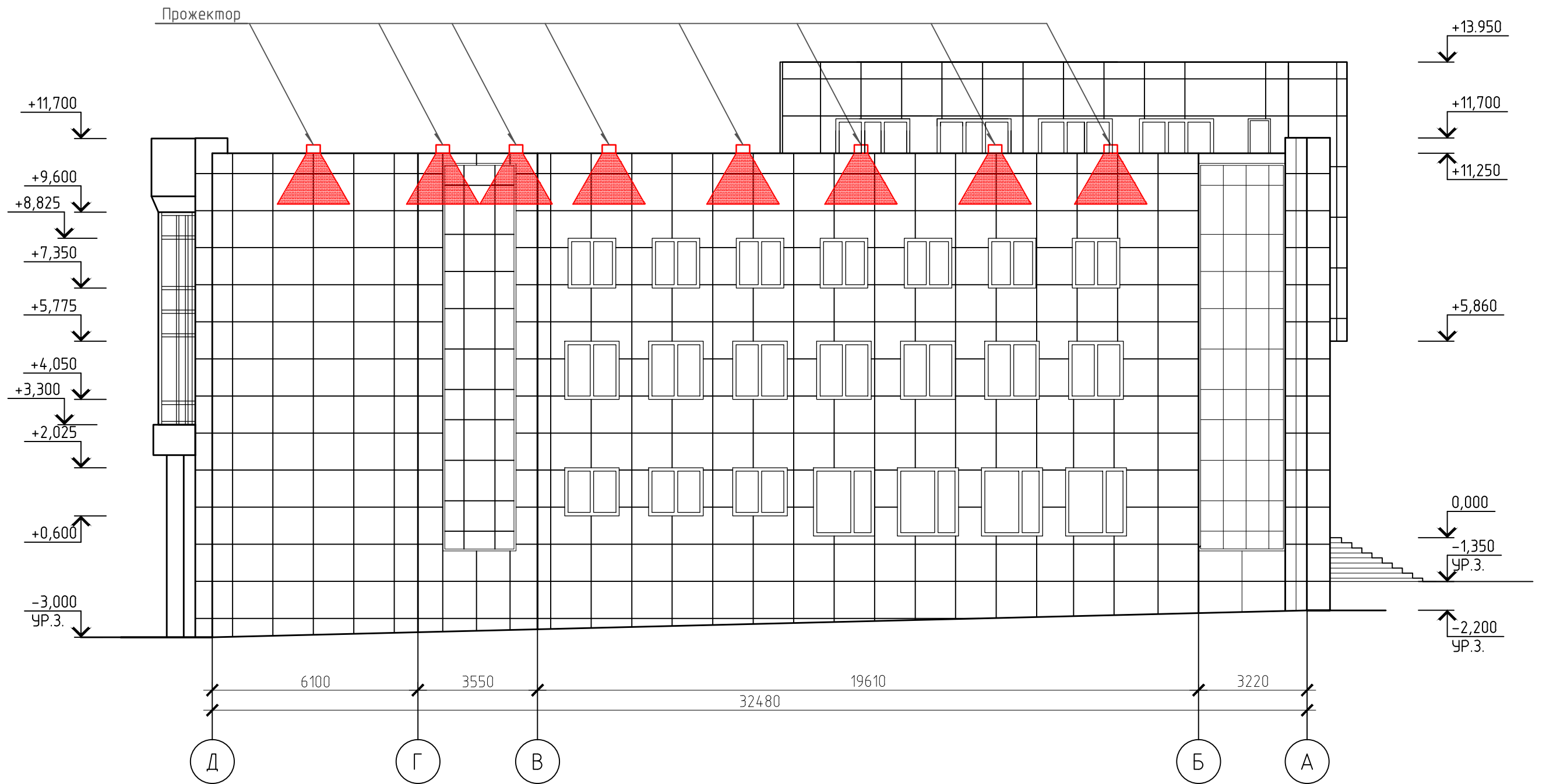
						791-18-ПФ			
						г. Красноярск, Кировский район			
Изм.	Кол. уч.	Лист	№ док.	Подп.	Дата	Паспорт фасадов здания, расположенного по адресу: пр. им. Газеты Красноярский Рабочий, 150А	Стадия	Лист	Листов
ГИП:		Шипина					Схема архитектурно-художественной подсветки. Главный фасад 1-8	п	17
Выполнил:		Долматова				ООО "Пропорция"			
Н.Контроль:		Рожкова							

Схема архитектурно-художественной подсветки.
Боковой фасад А-Д



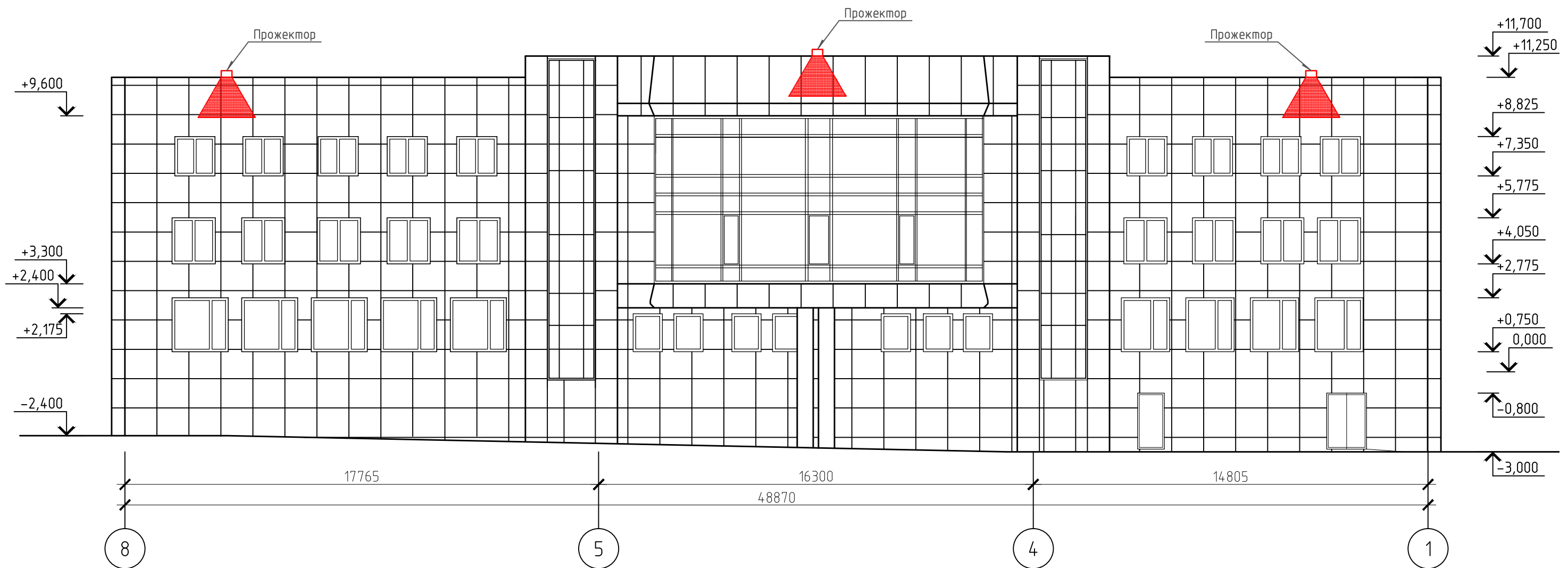
						791-18-ПФ			
						г. Красноярск, Кировский район			
Изм.	Кол. уч.	Лист	№ док.	Подп.	Дата	Паспорт фасадов здания, расположенного по адресу: пр. им. Газеты Красноярский Рабочий, 150А	Стадия	Лист	Листов
ГИП:		Шипина					Схема архитектурно-художественной подсветки. Боковой фасад А-Д	П	18
Выполнил:		Долматова				ООО "Пропорция"			
Н.Контроль:		Рожкова							

Схема архитектурно-художественной подсветки.
Боковой фасад Д-А



						791-18-ПФ			
						г. Красноярск, Кировский район			
Изм.	Кол. уч.	Лист	№ док.	Подп.	Дата	Паспорт фасадов здания, расположенного по адресу: пр. им. Газеты Красноярский Рабочий, 150А	Стадия	Лист	Листов
ГИП:		Шипина					Схема архитектурно-художественной подсветки. Боковой фасад Д-А	П	19
Выполнил:		Долматова				ООО "Пропорция"			
Н.Контроль:		Рожкова							

Схема архитектурно-художественной подсветки.
Дворовый фасад 8-1



						791-18-ПФ			
						г. Красноярск, Кировский район			
Изм.	Кол. уч.	Лист	№ док.	Подп.	Дата	Паспорт фасадов здания, расположенного по адресу: пр. им. Газеты Красноярский Рабочий, 150А	Стадия	Лист	Листов
ГИП:		Шипина					п	20	
Выполнил:		Долматова				Схема архитектурно-художественной подсветки. Дворовый фасад 8-1	ООО "Пропорция"		
Н.Контроль:		Рожкова							

Лист регистрации изменений

					791-18-ПФ	Лист
Изм.	Лист	№ докум.	Подп.	Дата		21