

Общество с ограниченной ответственностью

"КрасИнформСистем"

Гимназия 11 им. А.Н. Кулакова

Красноярск, ул. Крайняя, 4

ПАСПОРТ ФАСАДОВ

17а.11.2018 - ПФ

2018 г.

СОГЛАСОВАНО

М.П.

« ____ » _____ 20 ____ г. № _____

ПАСПОРТ ФАСАДОВ

Адрес здания, строения, сооружения: г. Красноярск, ул. Крайняя, 4

Год постройки: 1996

Автор архитектурного проекта: -

Число этажей: 3 этажа

Серия (при наличии): -

Назначение: Образовательное учреждение

Статус здания, строения (при наличии): -

Лицо, ответственное за эксплуатацию: МАОУ Гимназия №11

Паспорт фасадов составлен по состоянию
на «14»декабря 2018 г.

Актуализирован « ____ » _____ ____ г.

Ситуационный план



Пояснительная записка

1. Описание существующего облика, текущей градостроительной ситуации, технического состояния и использования Объекта.

Объект входит в зону повышенного внимания (Зона II) и расположен по адресу: г. Красноярск, Крайняя, 4. Основное функциональное назначение - образовательное учреждение. Наружные стены выполнены из панелей в светлых тонах.

2. Описание проектируемого архитектурного облика, характеристика принципиальных архитектурных и технологических решений для осуществления ремонта фасадов (переустройства, перепланировки, реконструкции, реставрации) объекта.

Паспорт фасадов отображает фактическое состояние объекта с корректировкой отдельных элементов, для приведения фасадов здания в соответствие с паспортом необходимо:

- выполнить скрытую прокладку кабельных линий проходящую по фасадам здания / закрыть декоративными коробами в цвет участка фасада по которому проведена кабельная линия;
- выполнить покраску деревянных окон в белый цвет (RAL 9003). Расположение деревянных окон см. колористические решения фасадов;
- информационные конструкции (учрежденческую доску) расположить в соответствии с паспортом фасадов;

3. Информация о сроках проведения работ.

Срок завершения работ по приведению рекламно-информационного оформления фасадов в соответствие с паспортом фасадов - 01.02.2019, прочие работы по приведению фасадов провести в рамках очередного капитального ремонта.

Материалы фотофиксации существующего состояния фасадов.
Главный фасад А - Ж.



Материалы фотофиксации существующего состояния фасадов.
Боковой фасад 1 - 10.

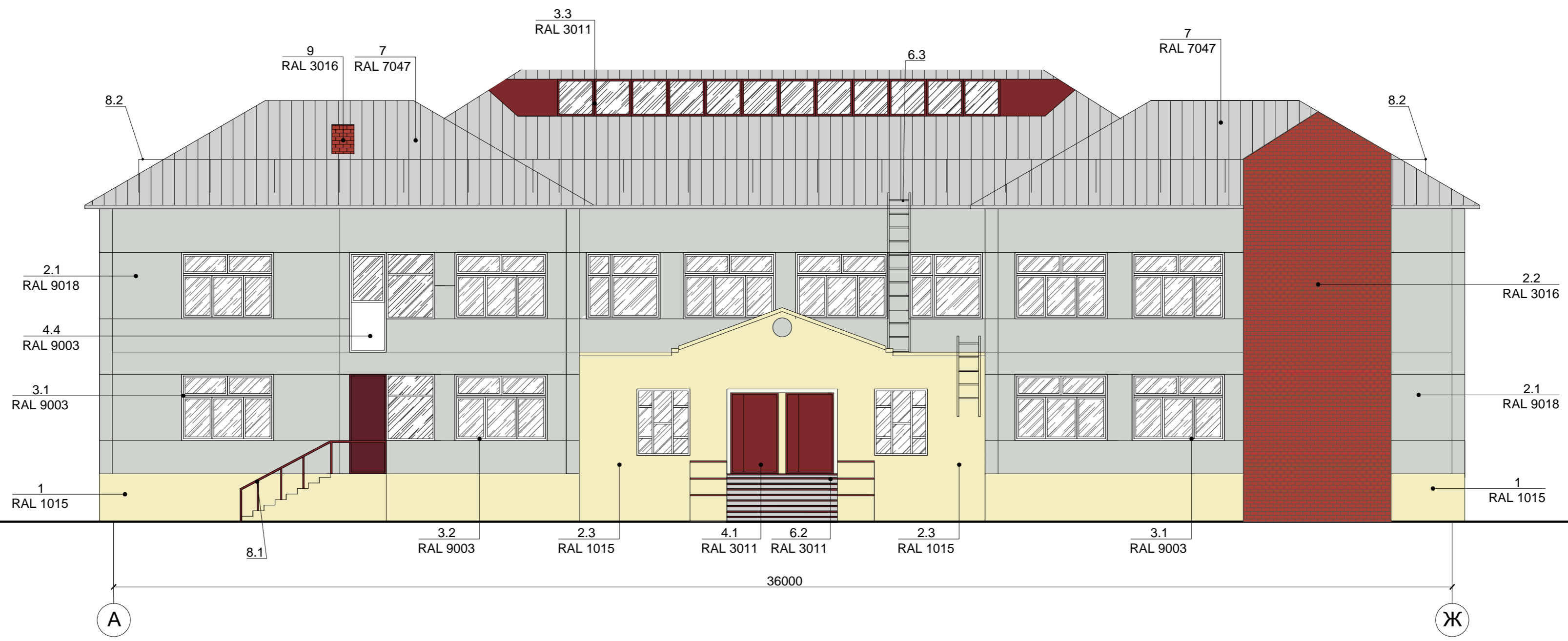


Материалы фотофиксации существующего состояния фасадов.
Дворовой фасад Ж- А .

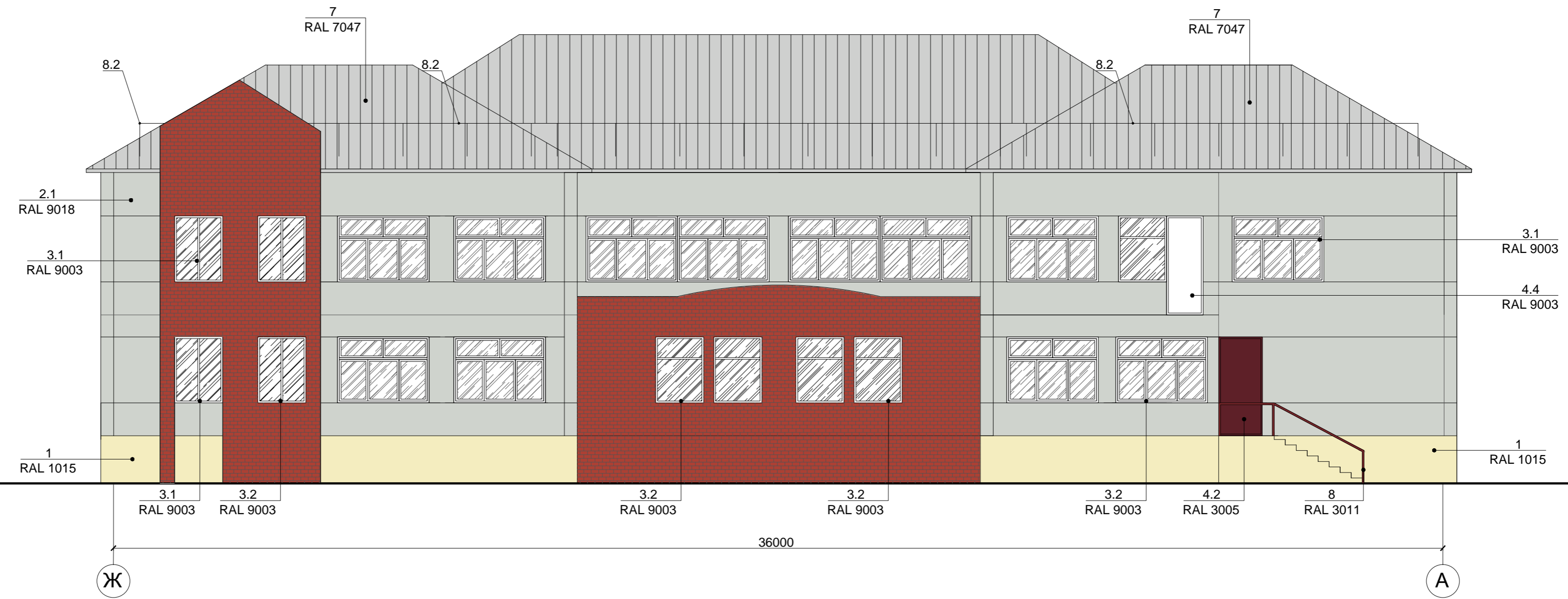




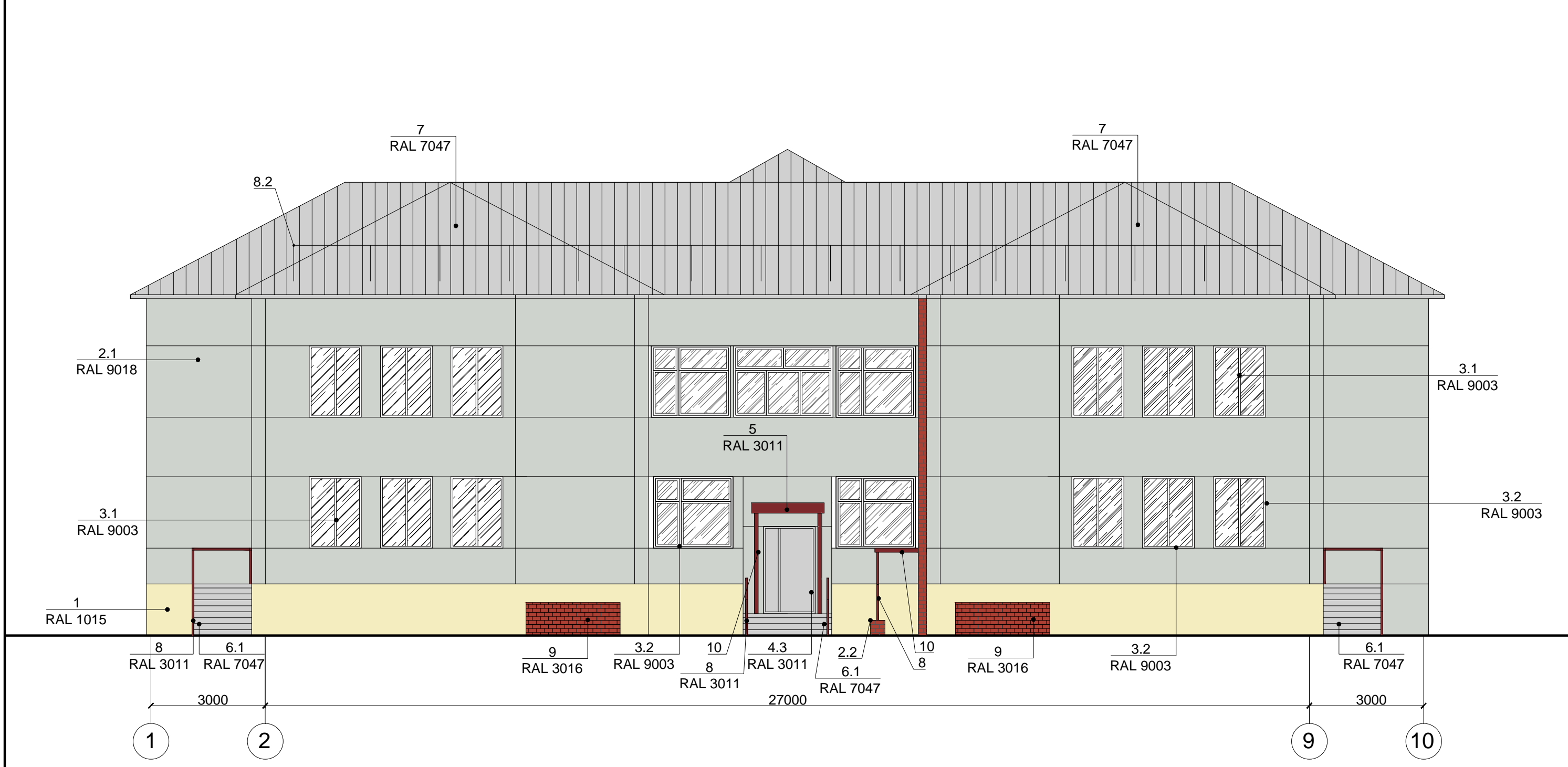
Колористическое решение фасадов.
Главный фасад А - Ж



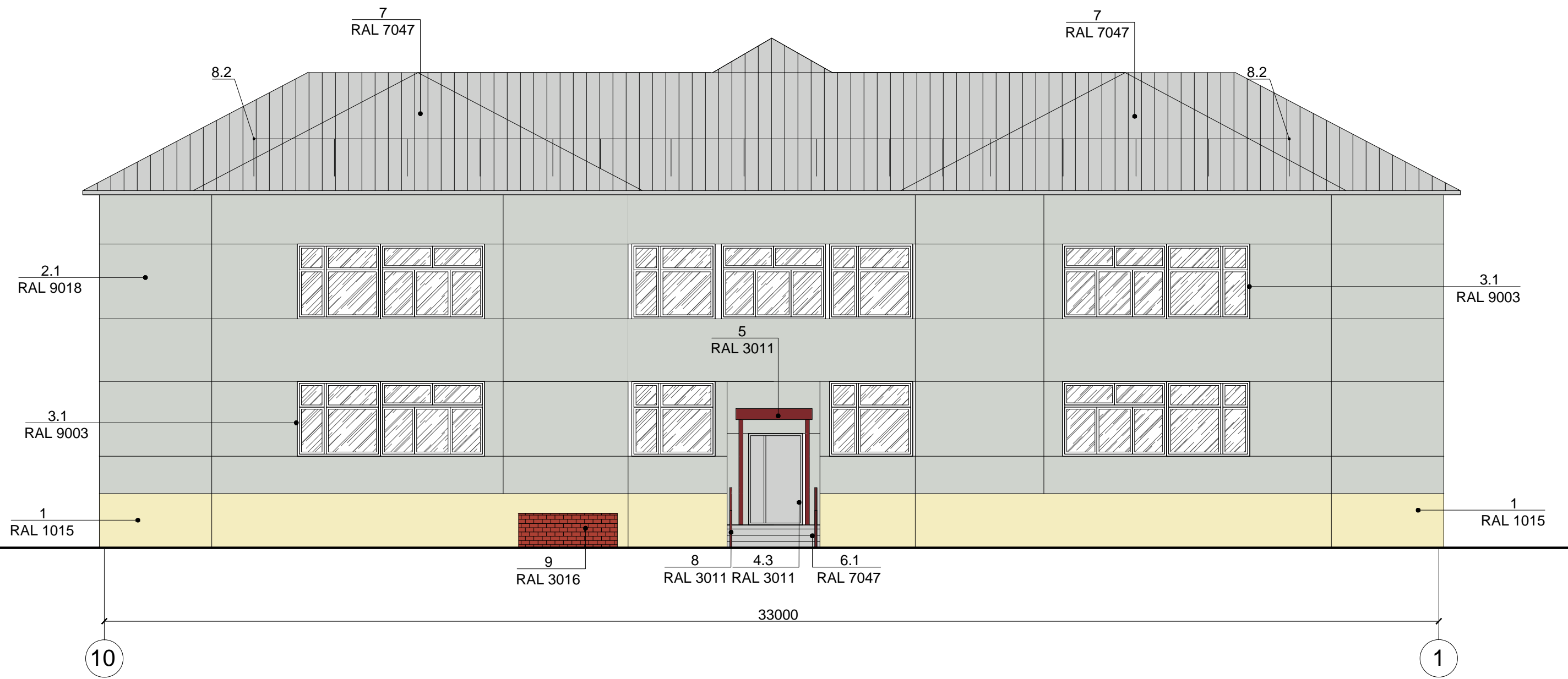
Колористическое решение фасадов . Дворовой фасад Ж - А



Колористическое решение фасадов. Боковой фасад 1- 10



Колористическое решение фасадов. Боковой фасад 10 - 1



Ведомость применяемых материалов

№п/п	Элемент фасада	Эталон цвета	Вид отделки	Индекс по цветовой палитре
1	Цоколь		Плитка	RAL 1015
2.1	Стены		Панельные плиты	RAL 9018
2.2			Кирпич	RAL 3016
2.3			Штукатурка окрашенная	RAL 1015
3.1	Окна		ПВХ	RAL 9003
3.2			Дерево окрашенное	RAL 9003
4.1	Двери		Металл окрашенный	RAL 3011
4.2			Металл окрашенный	RAL 3005
4.3			Металл окрашенный	RAL 7047
4.4			ПВХ	RAL 9003
5	Козырек		Бетон окрашенный	RAL 3011
6.1	Лестница		Бетон	RAL 7047
6.2			Бетон окрашенный	RAL 3011
6.3			Металл окрашенный	RAL 3011
7	Кровля			RAL 7047
8.1	Ограждение		Металл окрашенный	RAL 3011
8.2				RAL 8019
9	Воздуховод		Кирпич	RAL 3016
10	Несущие конструкции козырька		Металл окрашенный	RAL 3011

Схема размещения дополнительного оборудования , дополнительных элементов и устройств .
Главный фасад А - Ж

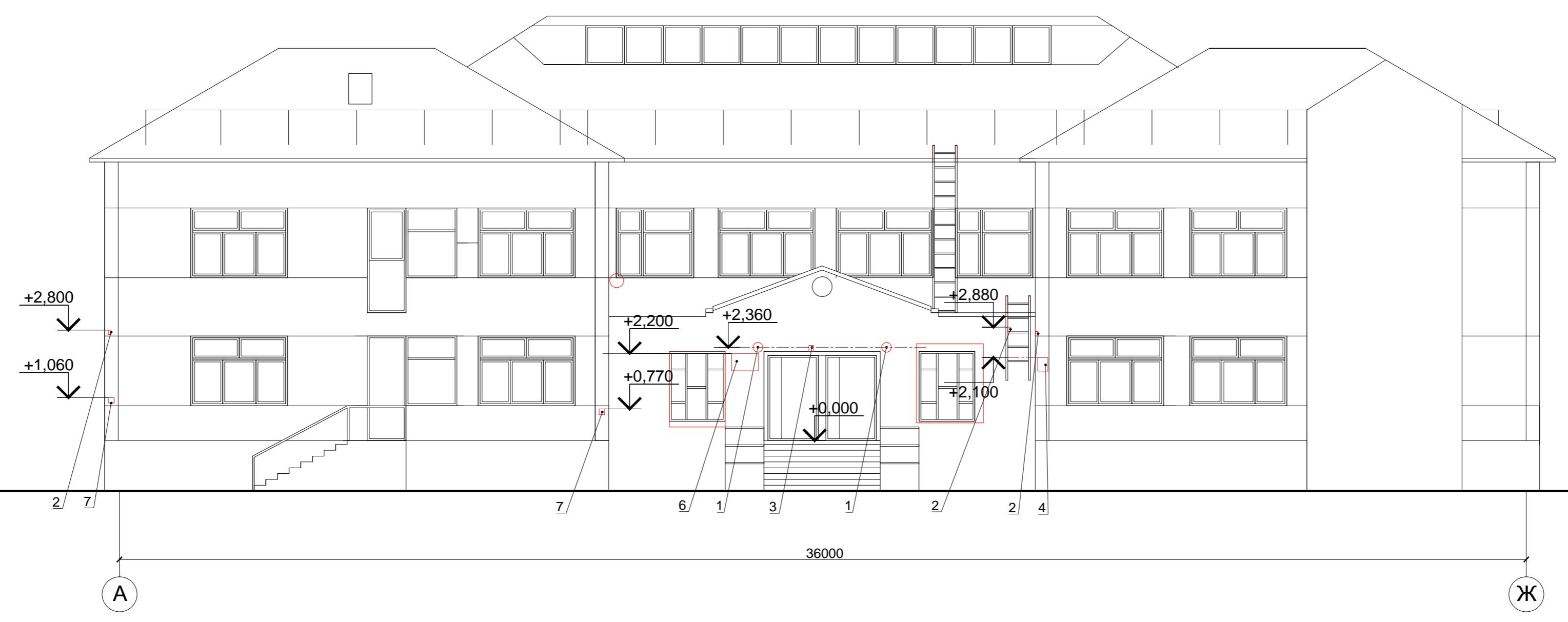


Схема размещения дополнительного оборудования , дополнительных элементов и устройств .
Дворовой фасад Ж - А

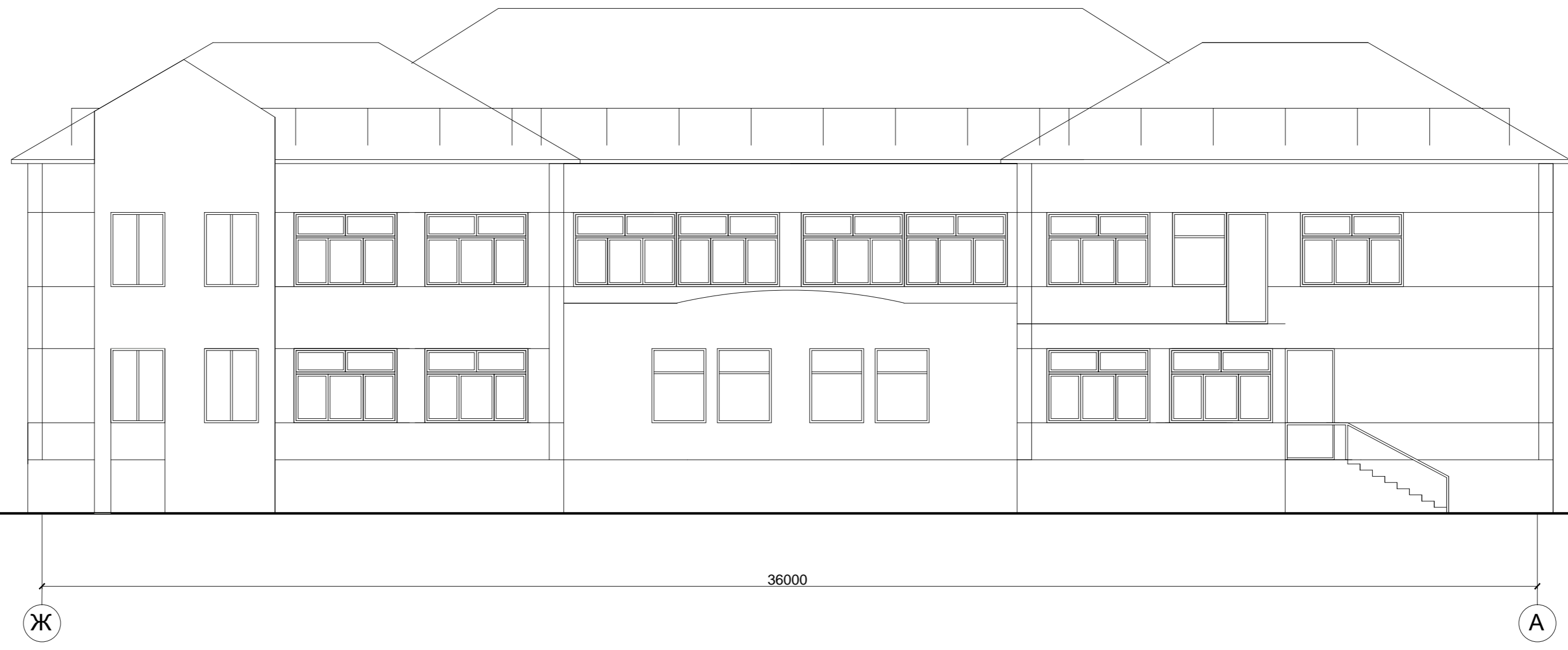


Схема размещения дополнительного оборудования , дополнительных элементов и устройств .
Боковой фасад 1- 10



Схема размещения дополнительного оборудования , дополнительных элементов и устройств .
Боковой фасад 10 - 1



Перечень дополнительного оборудования, дополнительных элементов и устройств

17

№п/п	Тип дополнительного оборудования, дополнительного элемента или устройства	Краткое описание	Расположение (фасад, этаж)	Номер листа паспорта фасадов, содержащего схему	Отметка о демонтаже
1	Прожектор для наружного освещения	Предназначены для освещения. Нейтральная окраска. Цвет корпуса серый.	Главный фасад.	13	
2	Камеры видеонаблюдения	Выполнены в светлом цвете, крепятся непосредственно к фасаду, либо через кронштейны. Цвета чёрный/серый/белый.	Главный фасад.	13	
3	Сигнализация	Нейтральная окраска, максимально приближенная к архитектурному фону. Цвет серый.	Главный фасад.	13	
4	Знак городской информации	Указатель с номером дома и названием улицы для ориентирования в городе, выполнен в сине - белой гамме Размер 350x260. Пластик, аракал.	Главный фасад.	13	
6	Учрежденческая доска	Учрежденческая доска с указанием наименования учреждения. Размеры 0,45 м x 0,7 м. Пластик, аракал. Цвет синий.	Главный фасад. Высота от пола крыльца до низа доски равна 1,8 м, а до верха доски равна 2,2 м.	13	
7	Знак "ПГ"	Металл, выполнен в красно - белой гамме.	Главный фасад.	13	

Лист регистрации изменений