

ТЕНТОНИНА
АРХИТЕКТУРНАЯ МАСТЕРСКАЯ ТЕКТОНИКА

СРО Ассоциация «Гильдия архитекторов и проектировщиков Красноярья»

Общественный центр с торговыми помещениями, расположенный по адресу:
г. Красноярск, ул.Копылова, 40



ПАСПОРТ ФАСАДОВ
11/10-18

2018

СОГЛАСОВАНО:

М.П. _____

“ _____ ” _____ 20__ г.

№ _____

ПАСПОРТ ФАСАДОВ

Адрес здания, строения, сооружения: улица Копылова, 40

Год постройки: 2010

Автор архитектурного проекта: Архитектурная мастерская “Тектоника”

Число этажей: 7

Серия (при наличии):

Назначение: общественное здание

Лицо, ответственное за эксплуатацию: _____

Паспорт фасадов составлен по состоянию

на _____

Актуализирован “__” _____ г.

Красноярск 2018



СРО Ассоциация «Гильдия архитекторов и проектировщиков Красноярья»

Общественный центр с торговыми помещениями , расположенный по адресу:
г. Красноярск, ул.Копылова, 40

ПАСПОРТ ФАСАДОВ

11/10-18

Директор

Главный инженер проекта


И.П.

Е.А. Зыков

А.А. Чумичев

2018

СОДЕРЖАНИЕ

Номер листа	Наименование	Примеч
1	Содержание альбома.Ситуационная схема М 1:200	
2	Материалы фотофиксации главного фасада по ул. Копылова	
3	Материалы фотофиксации левого,правого и дворового фасада	
4	Фотографическое изображение развертки фрагмента улицы главного фасада и со стороны Боготольского переуллка	
5	Колористическое решение фасадов. Главный фасад по ул. Копылова	
6	Колористическое решение фасадов. Левый фасад	
7	Колористическое решение фасадов. Дворовой фасад	
8	Колористическое решение фасадов. Фасад в осях 7-1	
9	Схема размещения дополнительного оборудования. Фасад по ул.Копылова	
10	Схема размещения дополнительного оборудования. Левый фасад.	
11	Схема размещения дополнительного оборудования. Дворовой фасад.	
12	Схема размещения дополнительного оборудования. Архитектурно-художественная подсветка фасада в осях 7-1.	
13	Компьютерный монтаж фотографии по ул.Копылова	
14	Лист регистрации изменений	

Согласовано

Взам. инв. №
Подп. и дата
Инв. № подл.

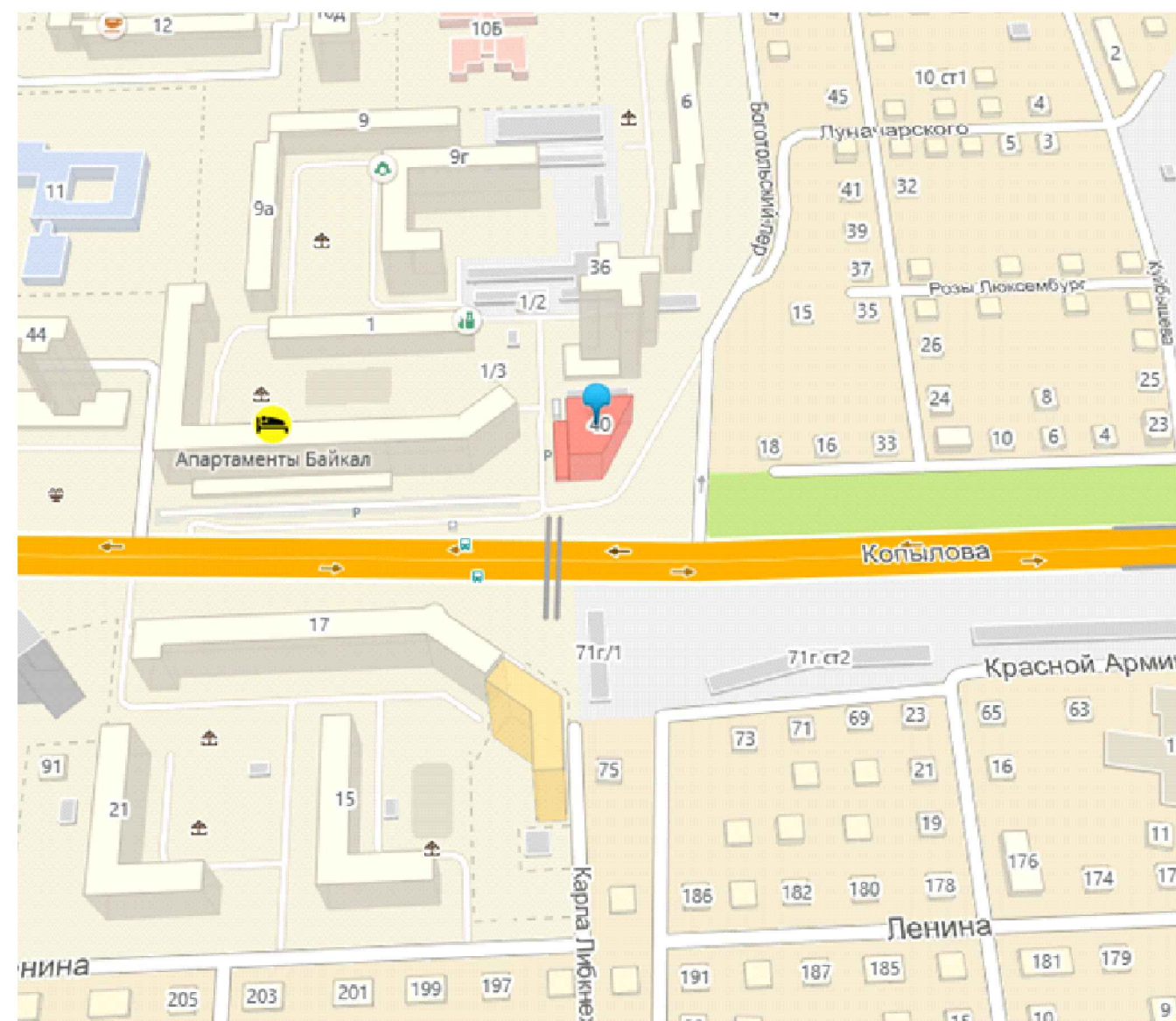
ПОЯСНИТЕЛЬНАЯ ЗАПИСКА

Паспорт фасадов разработан на общественное здание, расположенного по адресу: г.Красноярск, улица Копылова, 40 на основании:

- технического задания заказчика;
- Постановление администрации г. Красноярска №399 от 19.06.2018 "Об утверждении порядка изменения, составления и согласования паспорта фасада зданий, строений на территории г.Красноярск".

Принятые в паспорте фасадов решения, соответствуют требованиям экологических, санитарно-гигиенических,противопожарных, и других норм, действующих на территории Российской Федерации и обеспечивают безопасную для жизни и здоровья людей эксплуатацию объекта. Предусмотренные паспортом решения не затрагивают конструктивные и другие характеристики надежности и безопасности здания. Несущие способности конструкций не нарушены. Объект проектирования - 7-этажное отдельно стоящее здание общественного назначения. Год постройки здания - 2010. В фасадной отделке здания применены вентилируемый фасад из керамогранита LAVA Black; вентилируемый фасад из алюминиевой композитной панели КРАСПАН-AL 4021; натуральный гранит темно-серого цвета. Рекомендуются на боковом фасаде наружные блоки кондиционеров закрыть декоративными решетками в цвет фасада здания.

СИТУАЦИОННАЯ СХЕМА М1:2000



Общественное здание

						11/10-18			
						г. Красноярск, ул.Копылова,40			
Изм.	Кол. уч.	Лист	№ док.	Подп.	Дата	Паспорт фасадов	Стадия	Лист	Листов
							Р	1	
Разработал						Петрова.С.Ю.			
Проверил						Гасич.А.М.			
Н.контроль						Арминов Д.В.			
						Содержание альбома Пояснительная записка.Ситуационная схема			

ФОТОФИКСАЦИЯ ГЛАВНОГО ФАСАДА ПО УЛ.КОПЫЛОВА



Согласовано			
	Инв. № подл.	Подп. и дата	Взам. инв. №

						11/10-18			
						г. Красноярск, ул.Копылова,40			
Изм.	Кол. уч.	Лист	№ док.	Подп.	Дата	Паспорт фасадов	Стадия	Лист	Листов
							Р	2	
Разработал	Петрова.С.Ю.					Материалы фотофиксации главного фасада по ул.Копылова			
Проверил	Гасич.А.М.								
Н.контроль	Арминов Д.В.								

ФОТОФИКСАЦИЯ ЛЕВОГО ФАСАДА



ФОТОФИКСАЦИЯ ДВОРОВОГО ФАСАДА



ФОТОФИКСАЦИЯ ПРАВОГО ФАСАДА



						11/10-18			
						г. Красноярск, ул.Копылова,40			
Изм.	Кол. уч.	Лист	№ док.	Подп.	Дата	Паспорт фасадов	Стадия	Лист	Листов
							Р	3	
Разработал	Петрова.С.Ю.					Материалы фотофиксации левого, правого дворового фасадов			
Проверил	Гасич.А.М.								
Н.контроль	Арминов Д.В.								

Согласовано

Взам. инв. №

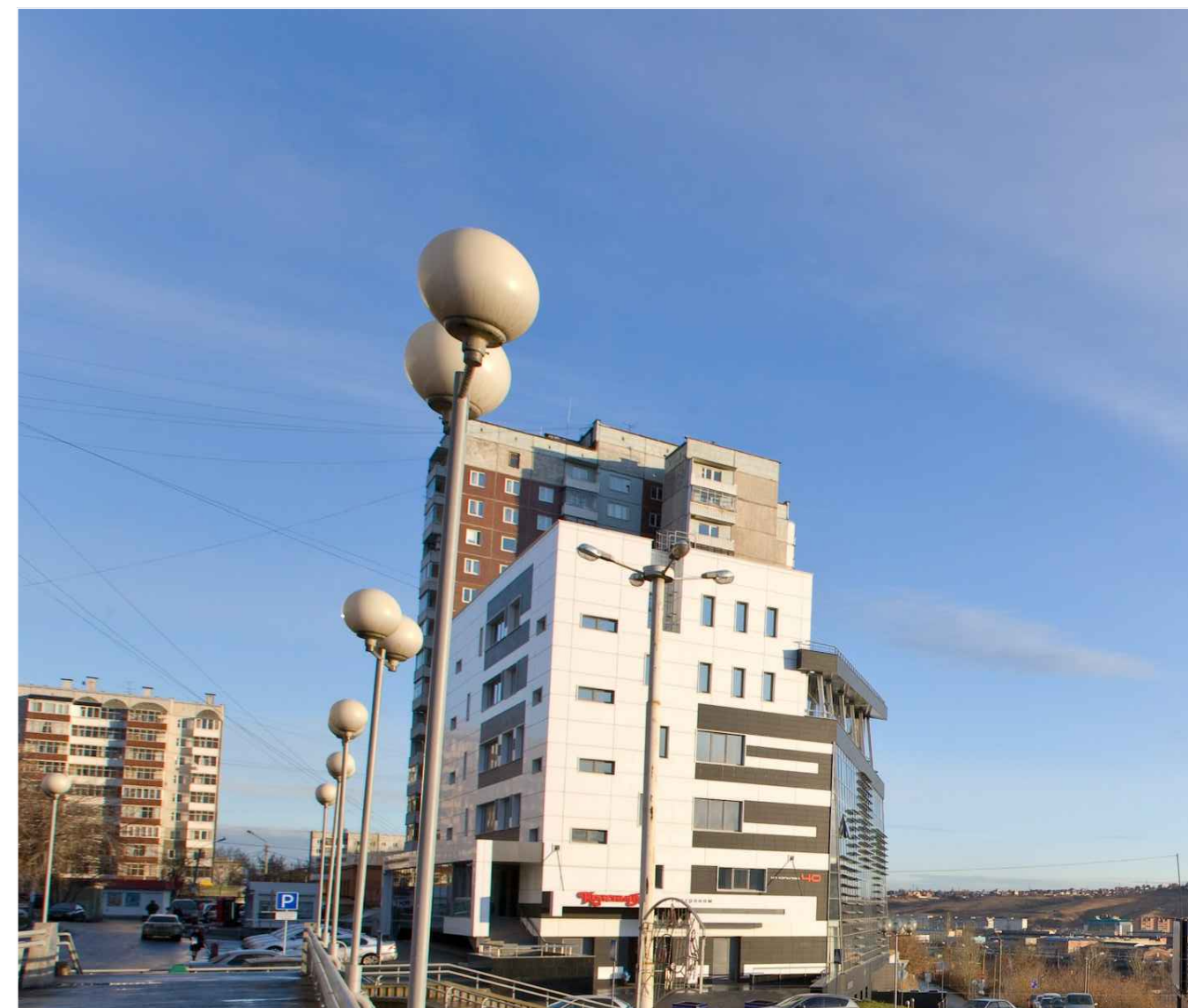
Подп. и дата

Инв. № подл.

ФОТОГРАФИЧЕСКОЕ ИЗОБРАЖЕНИЕ РАЗВЕРТКИ ФРАГМЕНТА УЛИЦЫ СО СТОРОНЫ БОГОТОЛЬСКОГО ПЕРЕУЛКА



ФОТОГРАФИЧЕСКОЕ ИЗОБРАЖЕНИЕ РАЗВЕРТКИ ФРАГМЕНТА УЛИЦЫ С ГЛАВНОГО ФАСАДА



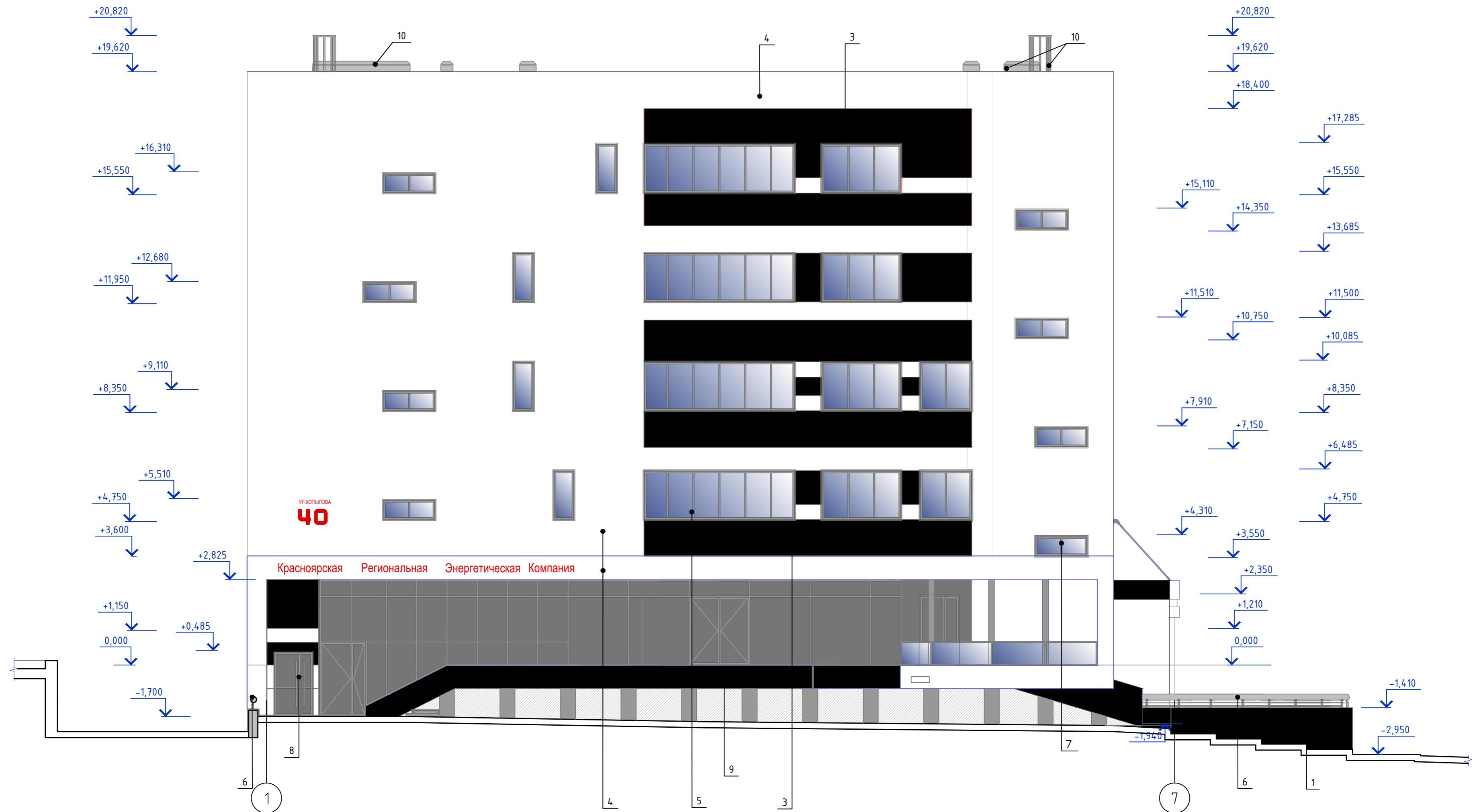
* В связи с особенностями фотофиксации с близкого расстояния на развертке присутствуют геометрические искажения изображения фасада.

Согласовано

Инв. № подл. Подп. и дата. Взам. инв. №

						11/10-18			
						г. Красноярск, ул.Копылова,40			
Изм.	Кол. уч.	Лист	№ док.	Подп.	Дата	Паспорт фасадов	Стадия	Лист	Листов
							Р	4	
Разработал	Петрова.С.Ю.					Фотографическое изображение развертки фрагмента улицы с главного фасада, и со стороны Боготольского переулк			
Проверил	Гасич.А.М.								
Н.контроль	Арминов Д.В.								

Левый фасад



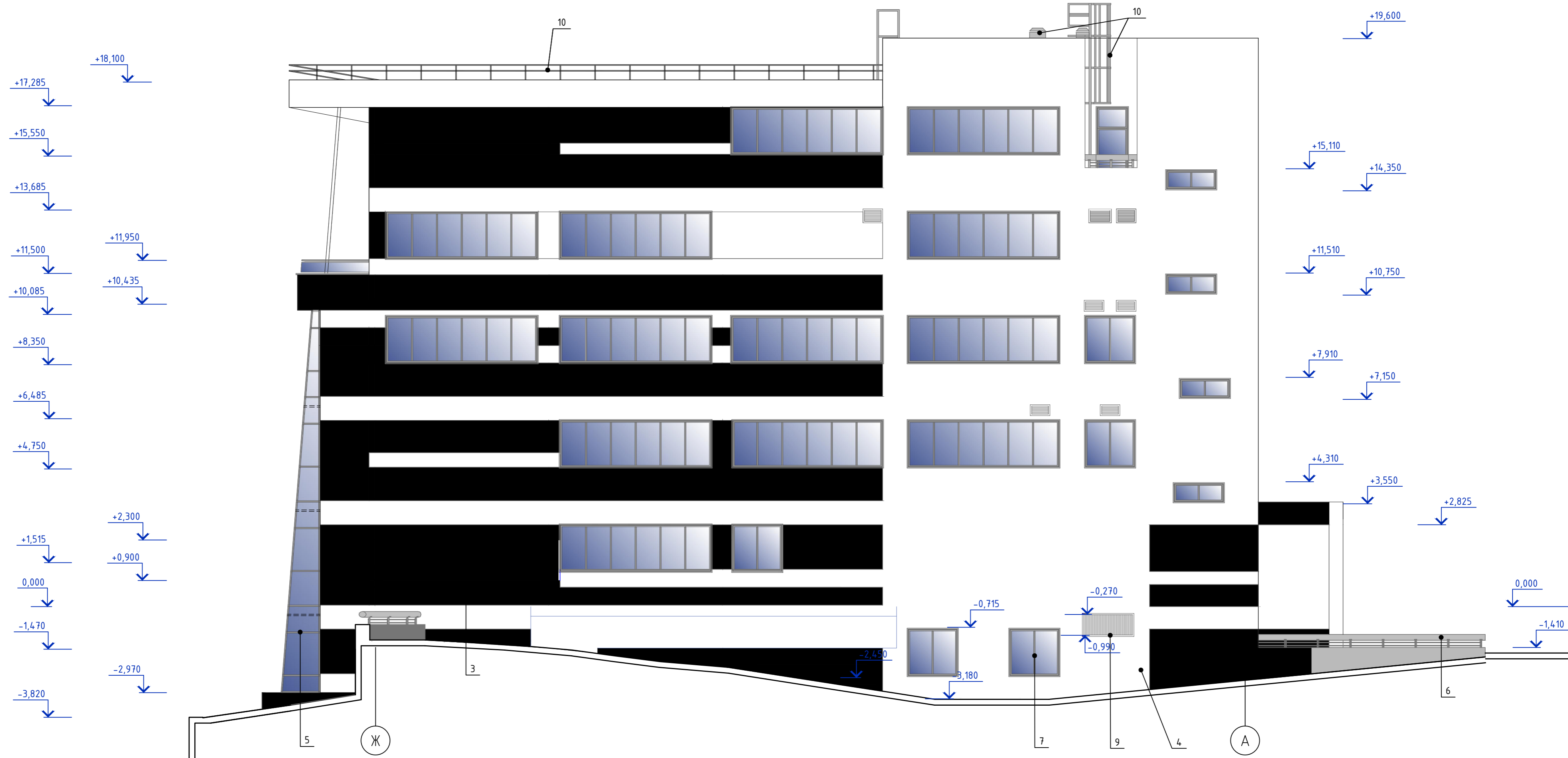
ВЕДОМОСТЬ ПРИМЕНЯЕМЫХ МАТЕРИАЛОВ

Поз.	Элементы фасадов	Эталон цвета	Вид отделки	Индекс по цветовой отделке
Левый фасад				
1	Подпорная стенка крыльца		Облицовка Алюкобонд	RAL9011
2	Ступени крылец		Облицовка натуральным гранитом	RAL7044
3	Поле стены		Вентилируемый фасад из кермогранита	LAVA Black
4	Поле стены		Вентилируемый фасад из алюминиевой композитной панели	КРАСПАН AL 4021
5	Витражи		Алюминиевый переплет	RAL7037

Поз.	Элементы фасадов	Эталон цвета	Вид отделки	Индекс по цветовой отделке
6	Ограждение лестниц		Алюминиевый профиль	RAL 7004
7	Оконные переплеты		ПВХ переплет	RAL 7037
8	Дверные переплеты		Алюминиевый переплет	RAL 7037
9	Поле стены		Вентилируемый фасад из алюминиевой композитной панели	КРАСПАН AL 7021
10	Ограждение кровли; метал. лестницы; венткороба		Металл. покраска	RAL 7004

						11/10-18		
						г. Красноярск, ул.Копылова,40		
Изм.	Кол. изм.	Лист	№ док.	Подп.	Дата	Паспорт фасадов		
						Р	6	
Разработал: Петрова С.Ю.						Колористическое решение фасадов. Левый фасад		
Проверил: Гасич А.М.						ТЕПЛОТРА		
Н.контроль: Арминов Д.В.								

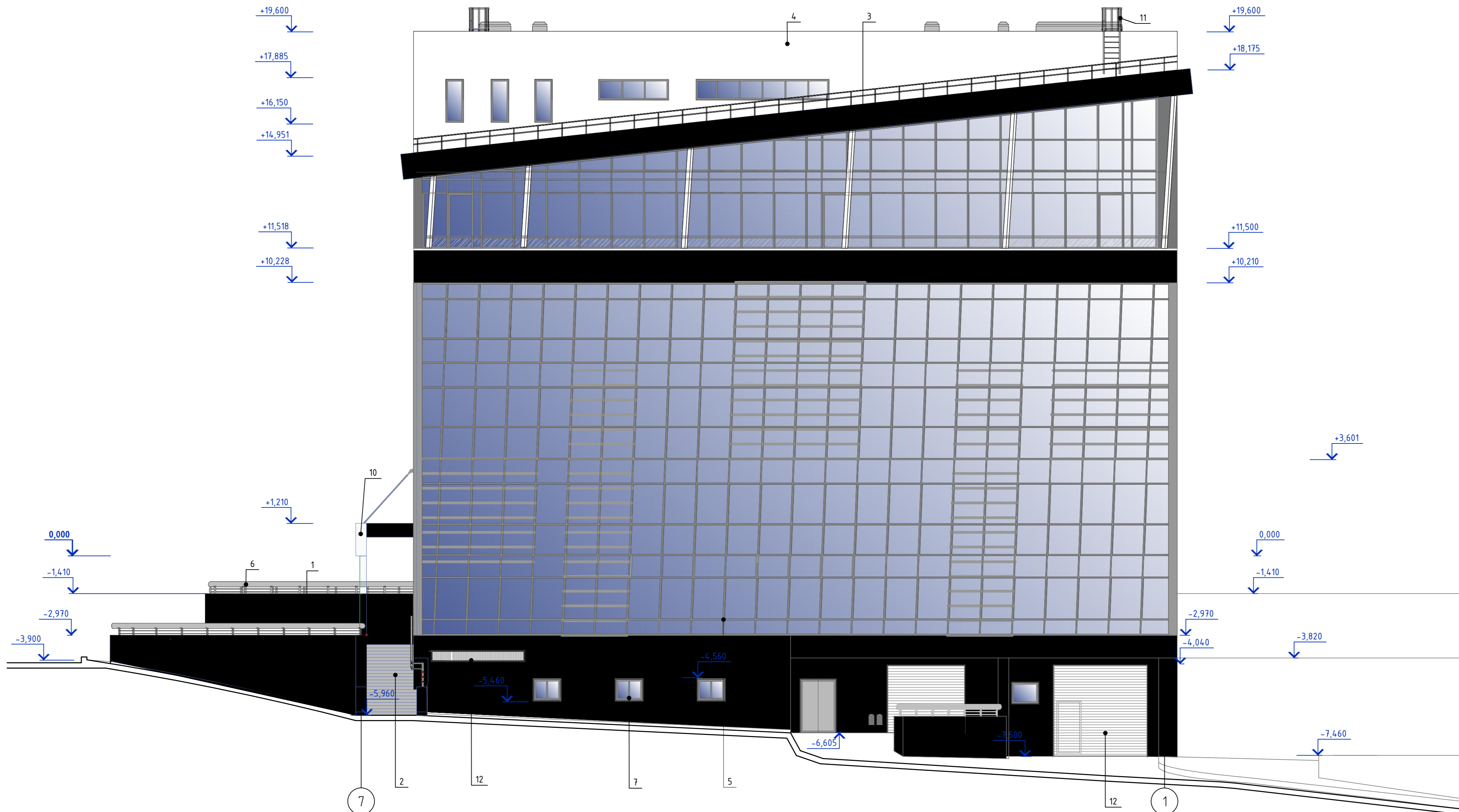
Дворовой фасад



ВЕДОМОСТЬ ПРИМЕНЯЕМЫХ МАТЕРИАЛОВ

Поз.	Элементы фасадов	Эталон цвета	Вид отделки	Индекс по цветовой отделке	Поз.	Элементы фасадов	Эталон цвета	Вид отделки	Индекс по цветовой отделке
Дворовой фасад									
1	Подпорная стенка крыльца		Облицовка Алюкобонд	RAL9011	6	Ограждение лестниц		Алюминиевый профиль	RAL 7004
2	Ступени крылец		Облицовка натуральным гранитом	RAL7044	7	Оконные переплеты		ПВХ переплет	RAL 7037
3	Поле стены		Вентилируемый фасад из кермогранита	LAVA Black	8	Дверные переплеты		Алюминиевый переплет	RAL 7037
4	Поле стены		Вентилируемый фасад из алюминиевой композитной панели	КРАСПАН AL 4021	9	Металлические решетки вентиляции		Металл.покраска	RAL9003
5	Витражи		Алюминиевый переплет	RAL 7037	10	Метал.лестницы; веткороба		Металл. покраска	RAL 7004

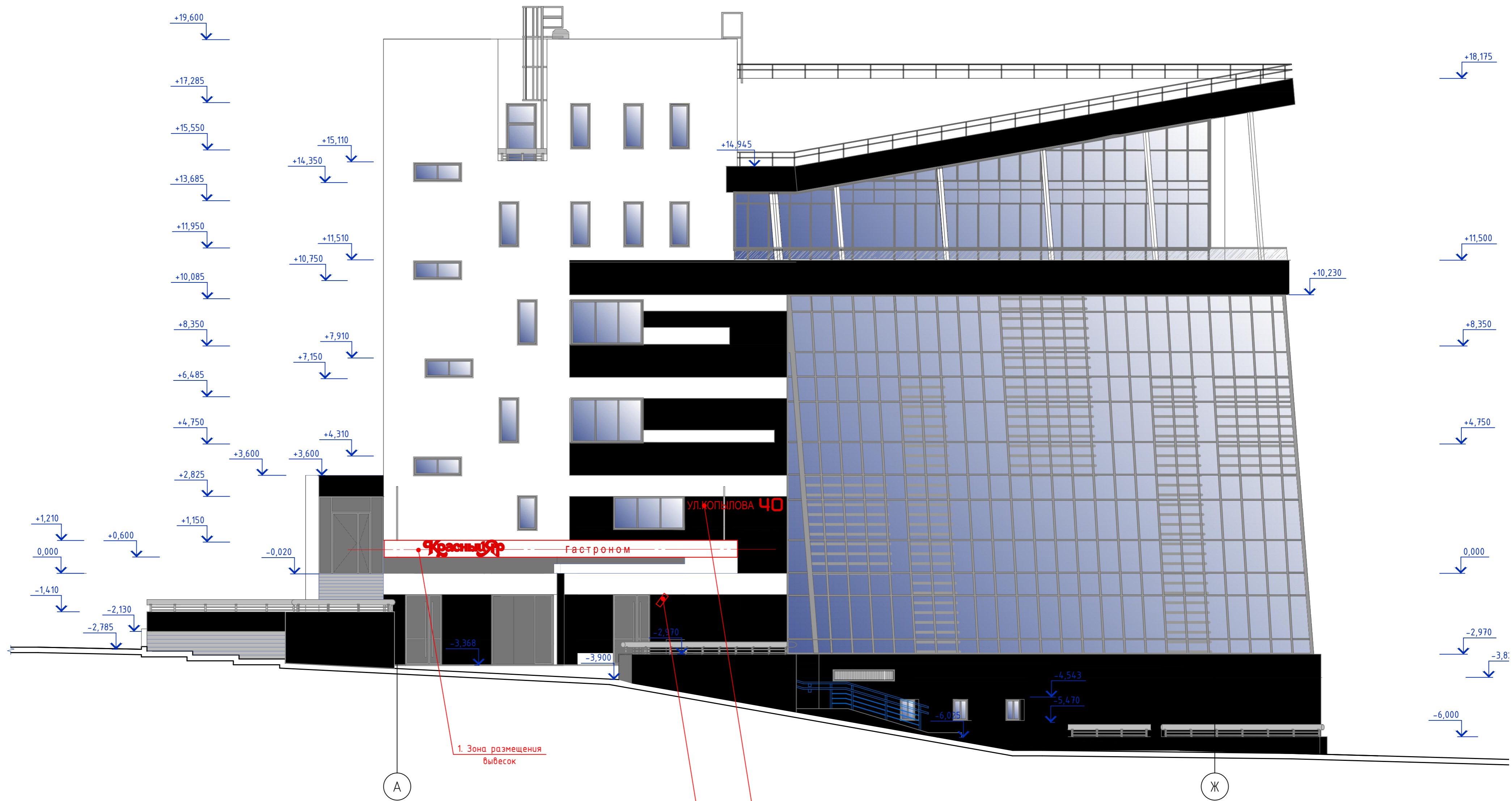
						11/10-18		
						г. Красноярск, ул.Копылова,40		
Изм.	Кол. уч.	Лист	№ док.	Подп.	Дата	Паспорт фасадов		
						Р	7	
Разработал Петрова.С.Ю.						Колористическое решение фасадов. Дворовой фасад		
Проверил Гасич.А.М.						ТЕПЛОПЛА		
Н.контроль Арминов Д.В.						Копировал		



ВЕДОМОСТЬ ПРИМЕНЯЕМЫХ МАТЕРИАЛОВ

Поз.	Элементы фасадов	Эталон цвета	Вид отделки	Индекс по цветовой отделке	Поз.	Элементы фасадов	Эталон цвета	Вид отделки	Индекс по цветовой отделке
Фасад в осях 7-1									
1	Подпорная стенка крыльца		Облицовка Алюкобонд	RAL9011	7	Оконные переплеты		ПВХ переплет	RAL7037
2	Ступени крылец		Облицовка натуральным гранитом	RAL7044	8	Дверные переплеты		Алюминиевый переплет	RAL7037
3	Поле стены		Вентилируемый фасад из кермогранита	LAVA Black	9	Металлические решетки вентиляции		Металл.покраска	RAL7037
4	Поле стены		Вентилируемый фасад из алюминиевой композитной панели	КРАСПАН AL 4021	10	Козырек		Вентилируемый фасад из алюминиевой композитной панели	КРАСПАН AL 4021
5	Витражи		Алюминиевый переплет	RAL7037	11	Ограждение кровли;метал. лестницы;венткороба		Металл. покраска	RAL 7004
6	Ограждение лестниц		Алюминиевый профиль	RAL 7004	12	Ворота		Металл. покраска	RAL 9003

						11/10-18		
						г. Красноярск, ул.Копылова,40		
Изм.	Кол. изм.	Лист	№ док.	Подп.	Дата	Паспорт фасадов		
						Р	В	
Разработал Петрова С.Ю.						Колористическое решение фасадов. Фасад в осях 7-1		
Проверил Гасич А.М.						ТЕНТОПНА		
Н.контроль Арминов Д.В.						Копировал		

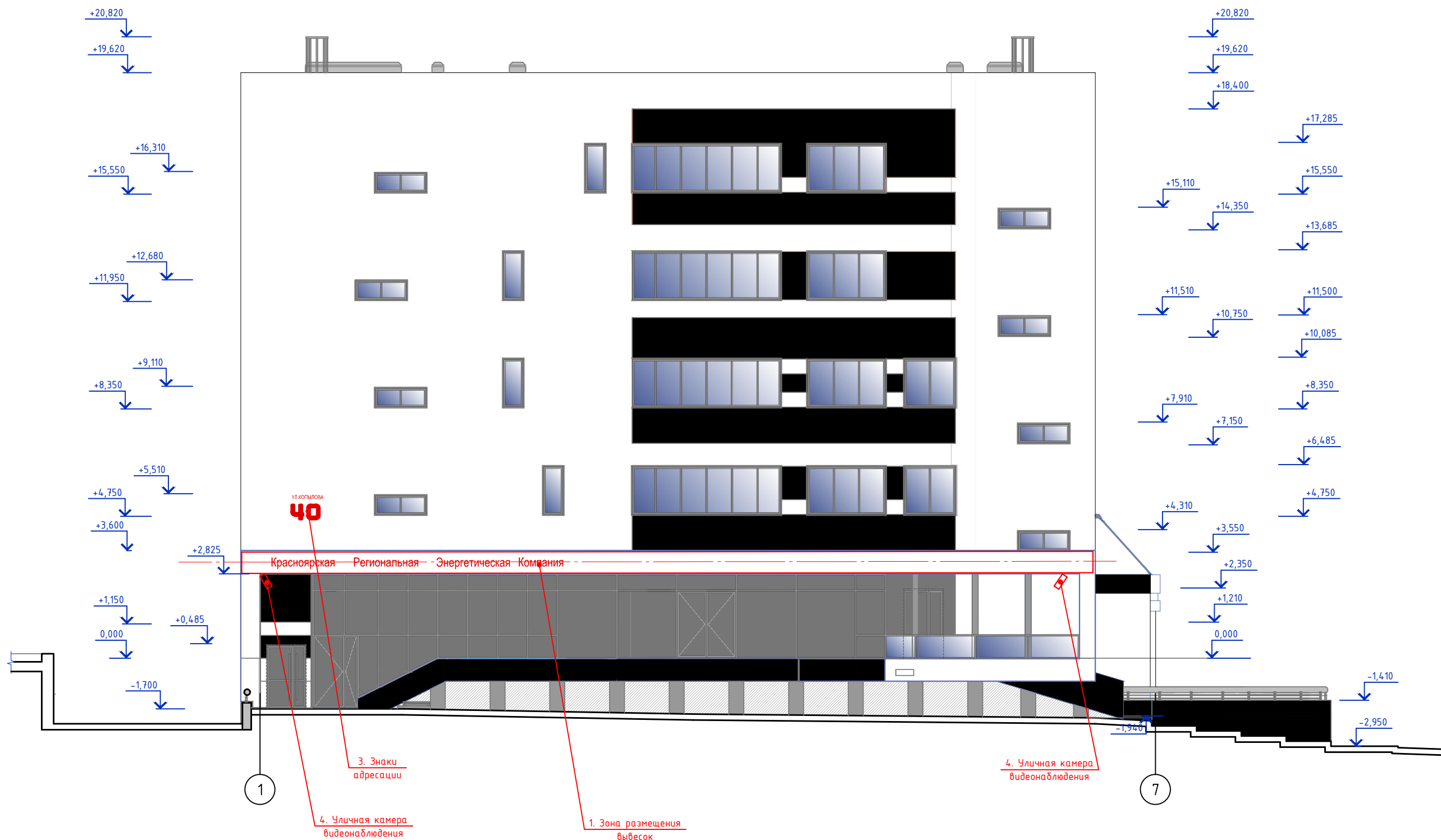


ВЕДОМОСТЬ ДОПОЛНИТЕЛЬНОГО ОБОРУДОВАНИЯ

№п/п	Тип оборудования	Краткое описание	Расположение (фасад, этаж)	Отметка о демонтаже
1	Зона размещения вывесок	Представляет собой панно (в одном цветом решении для всего здания) или конструкцию из объемных букв с названием организаций привязанные к композиционным осям	Расположена на главном и боковом фасаде между первым и вторым этажом	
2	Место расположение кондиционеров		Расположено на боковом фасаде	
3	Знак адресации	Выполняется в соответствии с нормативами	Расположена на главном фасаде	
4	Камера уличного наблюдения	Выполняется в соответствии с нормативами	Расположена на главном и боковом фасаде	

						11/10-18				
						г. Красноярск, ул.Копылова,40				
Изм.	Кол.уч.	Лист	№ док.	Подп.	Дата	Паспорт фасадов		Стадия	Лист	Листов
								Р	9	
Разработал						Петрова.С.Ю.		Схема размещения дополнительного оборудования Фасад по ул.Копылова		
Проверил						Гасич.А.М.				
Н.контроль						Арминов Д.В.				

Левый фасад



ВЕДОМОСТЬ ДОПОЛНИТЕЛЬНОГО ОБОРУДОВАНИЯ

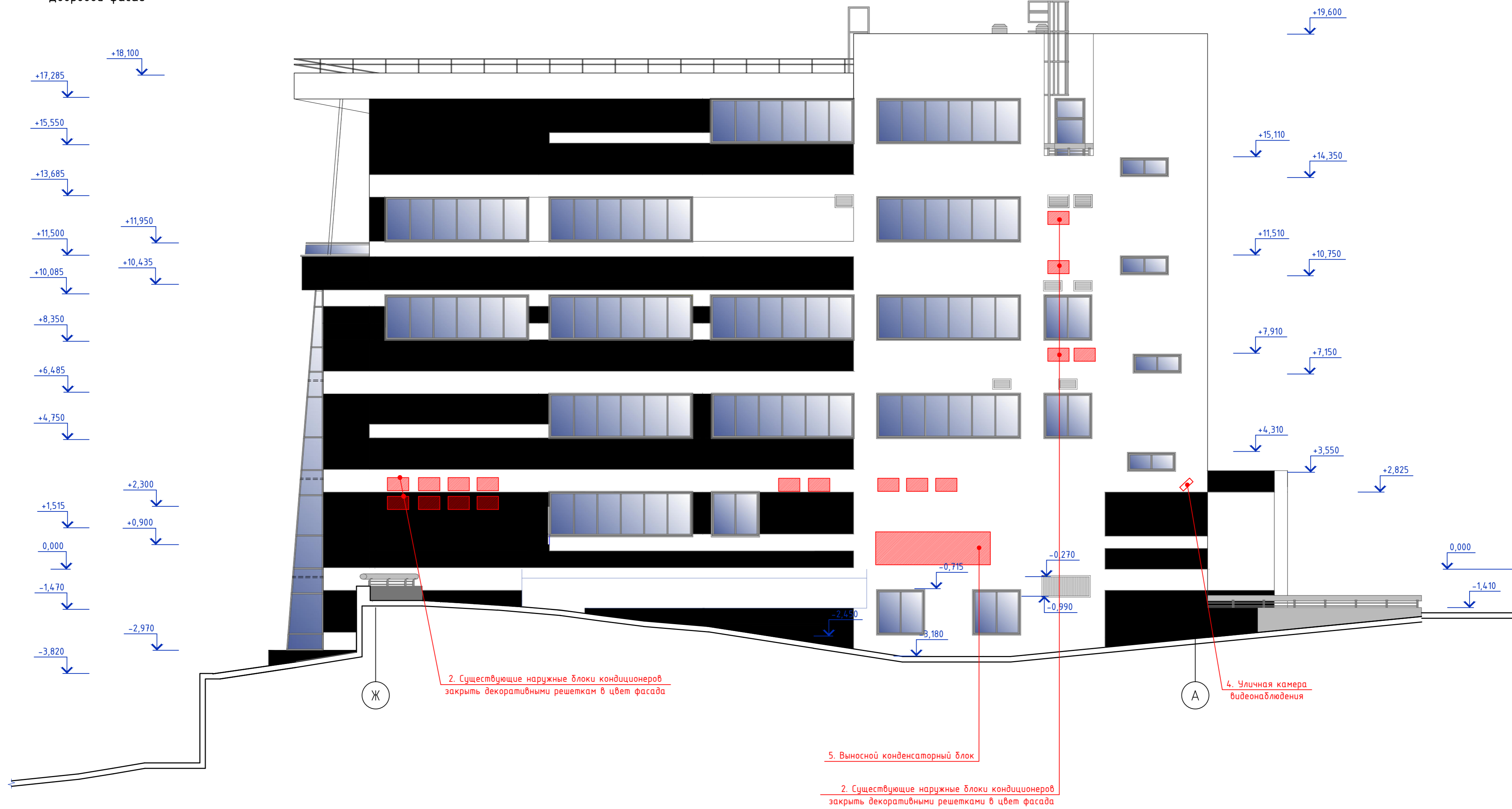
№п/п	Тип оборудования	Краткое описание	Расположение (фасад, этаж)	Отметка о демонтаже
1	Зона размещения вывесок	Представляет собой панно (в одном цветом решении для всего здания) или конструкцию из объемных букв с названием организаций привязанные к композиционным осям	Расположена на главном и боковом фасаде между первым и вторым этажом	
2	Место расположение кондиционеров		Расположено на боковом фасаде	
3	Знак адресации	Выполняется в соответствии с нормативами	Расположена на главном фасаде	
4	Камера уличного наблюдения	Выполняется в соответствии с нормативами	Расположена на главном и боковом фасаде	

						11/10-18					
						г. Красноярск, ул.Копылова,40					
Изм.	Кол. изм.	Лист	№ док.	Подп.	Дата	Паспорт фасадов		Стандия	Лист	Листов	
						Р	10				
Разработал: Петрова С.Ю.						Схема размещения дополнительного оборудования Левый фасад					
Проверил: Гасич А.М.											
Н.контроль: Арминов Д.В.											
						Копировал			A2		

Согласовано

Взам. инв. №	
Подп. и дата	
Инв. № подл.	

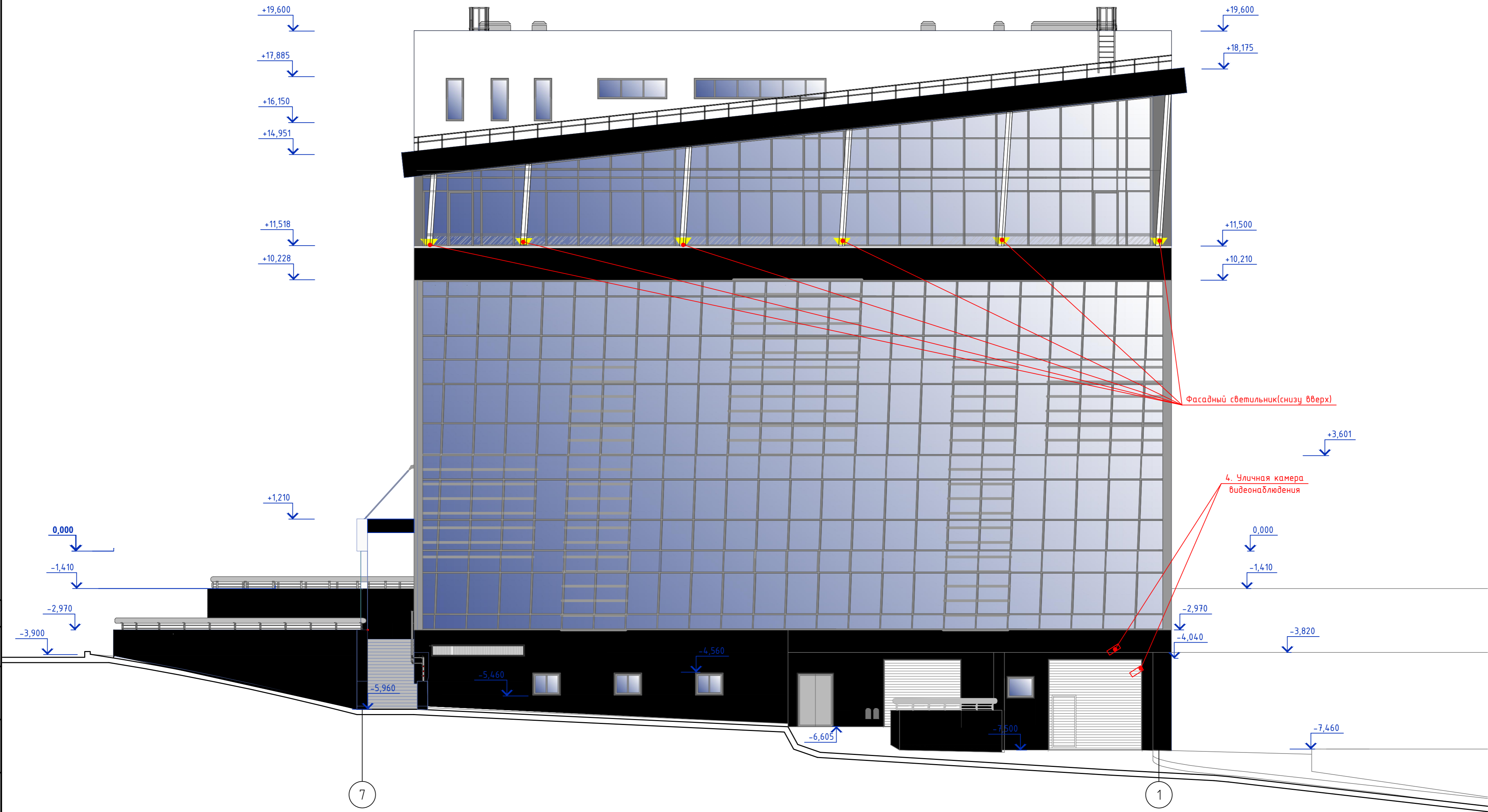
Дворовой фасад



ВЕДОМОСТЬ ДОПОЛНИТЕЛЬНОГО ОБОРУДОВАНИЯ

№п/п	Тип оборудования	Краткое описание	Расположение (фасад, этаж)	Отметка о демонтаже
1	Зона размещения вывесок	Представляет собой панно (в одном цветом решении для всего здания) или конструкцию из объемных букв с названием организаций привязанные к композиционным осям	Расположена на главном и боковом фасаде между первым и вторым этажом	
2	Место расположение кондиционеров		Расположено на боковом фасаде	
3	Знак адресации	Выполняется в соответствии с нормативами	Расположена на главном фасаде	
4	Камера уличного наблюдения	Выполняется в соответствии с нормативами	Расположена на главном и боковом фасаде	
5	Место расположения конденсаторного блока		Расположено на боковом фасаде	

						11/10-18		
						г. Красноярск, ул.Копылова,40		
Изм.	Кол.уч.	Лист	№ док.	Подп.	Дата	Паспорт фасадов		
						Р	11	
Разработал Петрова С.Ю.						Схема размещения дополнительного оборудования Дворовой фасад		
Проверил Гасич А.М.								
Н.контроль Арминов Д.В.								



Фасадный светильник(снизу вверх)

4. Уличная камера видеонаблюдения

Примечание:
- Ведомость дополнительного оборудования см. см. лист AP-10

						11/10-18				
						г. Красноярск, ул.Копылова,40				
Изм.	Кол.уч.	Лист	№ док.	Подп.	Дата	Паспорт фасадов		Стадия	Лист	Листов
								Р	12	
Разработал	Петрова.С.Ю.					Схема размещения дополнительного оборудования Арх.художественная подсветка фасада в осях 7-1				
Проверил	Гасич.А.М.									
Н.контроль	Арминов Д.В.									

Согласовано

Инд. № подл.	Подп. и дата	Взам. инф. №

КОМПЬЮТЕРНЫЙ МОНТАЖ ФОТОГРАФИИ ФАСАДА ПО УЛ.КОПЫЛОВА



Согласовано					
	Инв. № подл.	Подп. и дата	Взам. инв. №		

						11/10-18			
						г. Красноярск, ул.Копылова,40			
Изм.	Кол. уч.	Лист	№ док.	Подп.	Дата	Паспорт фасадов	Стадия	Лист	Листов
							Р	13	
Разработал		Петрова.С.Ю.				Компьютерный монтаж фотографии фасада по ул.Копылова			
Проверил		Гасич.А.М.							
Н.контроль		Арминов Д.В.							

